

Inspiron 17




5000 Series

Servicehandbok

Datormodell: Inspiron 17-5749
Regleringsmodell: P26E
Regleringstyp: P26E001



Upplysningar och varningar

-  **OBS:** Obs! ger viktig information som kan hjälpa dig att få ut mer av datorn.
 -  **VIKTIGT!: VIKTIGT!** Indikerar risk för skada på maskinvaran eller förlust av data, samt ger information om hur du undviker problemet.
 -  **WARNING:** En varning signalerar risk för egendomsskada, personskada eller dödsfall.
-

Copyright © 2014 Dell Inc. Med ensamrätt. Denna produkt skyddas av amerikanska och internationella immaterialrättsliga lagar. Dell™ och Dell-logotypen är varumärken som tillhör Dell Inc. i USA och/eller andra jurisdiktioner. Alla övriga märken och namn som nämns här kan vara varumärken som tillhör respektive företag.

2014 - 12

Rev. A00

Innehåll

Innan du arbetar inuti datorn.....	9
Innan du börjar	9
Säkerhetsanvisningar.....	9
Rekommenderade verktyg.....	10
När du har arbetat inuti datorn.....	11
Ta bort batteriet.....	12
Procedur.....	12
Sätta tillbaka batteriet.....	13
Procedur.....	13
Ta bort kåpan.....	14
Nödvändiga förhandsåtgärder.....	14
Procedur.....	15
Sätta tillbaka baskåpan.....	16
Procedur.....	16
Krav efteråt.....	16
Ta bort den optiska enheten.....	17
Nödvändiga förhandsåtgärder.....	17
Procedur.....	17
Sätta tillbaka den optiska enheten.....	19
Procedur.....	19
Krav efteråt.....	19

Ta bort hårddisken.....	20
Nödvändiga förhandsåtgärder.....	20
Procedur.....	20
Sätta tillbaka hårddisken.....	23
Procedur.....	23
Krav efteråt.....	23
Ta bort minnesmodulen.....	24
Nödvändiga förhandsåtgärder.....	24
Procedur.....	25
Sätta tillbaka minnesmodulen.....	26
Procedur.....	26
Krav efteråt.....	27
Ta bort kortet för trådlös teknik.....	28
Nödvändiga förhandsåtgärder.....	28
Procedur.....	28
Sätta tillbaka kortet för trådlös teknik.....	30
Procedur.....	30
Krav efteråt.....	30
Ta bort tangentbordet.....	31
Nödvändiga förhandsåtgärder.....	31
Procedur.....	31
Sätta tillbaka tangentbordet.....	34
Procedur.....	34
Vika tangentbordskablarna.....	34
Krav efteråt.....	37

Ta bort handledsstödet.....	38
Nödvändiga förhandsåtgärder.....	38
Procedur.....	39
Sätta tillbaka handledsstödet.....	43
Procedur.....	43
Krav efteråt.....	43
Ta bort strömbrytarkortet.....	44
Nödvändiga förhandsåtgärder.....	44
Procedur.....	44
Sätta tillbaka strömbrytarkortet.....	46
Procedur.....	46
Krav efteråt.....	46
Ta bort pekskivan.....	47
Nödvändiga förhandsåtgärder.....	47
Procedur.....	47
Sätta tillbaka pekplattan.....	49
Procedur.....	49
Krav efteråt.....	49
Ta bort batterikontaktkortet.....	50
Nödvändiga förhandsåtgärder.....	50
Procedur.....	51
Sätta tillbaka batterikontaktkortet.....	52
Procedur.....	52
Krav efteråt.....	52


Ta bort I/O-kortet.....	53
Nödvändiga förhandsåtgärder.....	53
Procedur.....	53
Sätta tillbaka I/O-kortet.....	55
Procedur.....	55
Krav efteråt.....	55
Ta bort den optiska enhetens kontaktkort.....	56
Nödvändiga förhandsåtgärder.....	56
Procedur.....	57
Sätta tillbaka den optiska enhetens kontaktkort.....	58
Procedur.....	58
Krav efteråt.....	58
Ta bort knappcells batteriet.....	59
Nödvändiga förhandsåtgärder.....	59
Procedur.....	59
Sätta tillbaka knappcells batteriet.....	61
Procedur.....	61
Krav efteråt.....	61
Ta bort högtalarna.....	62
Nödvändiga förhandsåtgärder.....	62
Procedur.....	62
Sätta tillbaka högtalarna.....	64
Procedur.....	64
Krav efteråt.....	64

Ta bort moderkortet.....	65
Nödvändiga förhandsåtgärder.....	65
Procedur.....	65
Sätta tillbaka moderkortet.....	68
Procedur.....	68
Krav efteråt.....	68
Ta bort kylflänsmonteringen.....	70
Nödvändiga förhandsåtgärder.....	70
Procedur.....	70
Sätta tillbaka kylflänsmonteringen.....	72
Procedur.....	72
Krav efteråt.....	72
Ta bort bildskärmsmonteringen.....	73
Nödvändiga förhandsåtgärder.....	73
Procedur.....	73
Sätta tillbaka bildskärmsenheten.....	76
Procedur.....	76
Krav efteråt.....	76
Ta bort bildskärmsramen.....	77
Nödvändiga förhandsåtgärder.....	77
Procedur.....	77
Sätta tillbaka bildskärmsramen.....	79
Procedur.....	79
Krav efteråt.....	79



Ta bort kameran.....	80
Nödvändiga förhandsåtgärder.....	80
Procedur.....	80
Sätta tillbaka kameran.....	82
Procedur.....	82
Krav efteråt.....	82
Ta bort bildskärmspanelen.....	83
Nödvändiga förhandsåtgärder.....	83
Procedur.....	83
Sätta tillbaka bildskärmspanelen.....	86
Procedur.....	86
Krav efteråt.....	86
Ta bort bildskärmens bakre kåpa och antenmonteringen.....	87
Nödvändiga förhandsåtgärder.....	87
Procedur.....	87
Sätta tillbaka bildskärmens bakre kåpa och antenmonteringen.....	89
Procedur.....	89
Krav efteråt.....	89
Uppdatera BIOS.....	90
Få hjälp och kontakta Dell.....	91
Resurser för självhjälp.....	91
Kontakta Dell.....	91

Innan du arbetar inuti datorn

 **VIKTIGT!:** Undvik att komponenter och kort skadas genom att hålla dem i kanterna och undvika att vidröra stift och kontakter.


 **OBS:** Bilderna i det här dokumentet kan skilja från din dator beroende på konfigurationen du beställde.

Innan du börjar

- 1 Spara och stäng alla öppna filer samt avsluta alla öppna program.
 - 2 Stäng av datorn.
 - Windows 8.1: Utgå från **Start**-skärmen och klicka eller tryck på strömbrytarikonen:  → **Stäng av**.
 - Windows 7: Klicka eller tryck på **Start** → **Stäng av**.
-  **OBS:** Om du använder ett annat operativsystem finns det anvisningar för hur du stänger av datorn i operativsystemets dokumentation.
- 3 Koppla loss datorn och alla anslutna enheter från eluttagen.
 - 4 Koppla ur alla kablar, såsom telefonsladdar, nätverkskablar osv ur datorn.
 - 5 Koppla ur alla anslutna enheter och kringutrustning, såsom tangentbord, mus, bildskärm osv från datorn.
 - 6 Ta bort eventuella mediakort och optiska skivor från datorn, om det behövs.

Säkerhetsanvisningar

Följ dessa säkerhetsföreskrifter för att skydda datorn och dig själv.

 **WARNING:** Innan du utför något arbete inuti datorn ska du läsa säkerhetsanvisningarna som medföljde datorn. Mer säkerhetsinformation finns på hemsidan för regelefterlevnad på dell.com/regulatory_compliance.

 **WARNING:** Koppla bort nätströmmen innan du öppnar datorkåpan eller -panelerna. När du är klar med arbetet inuti datorn, sätt tillbaka alla kåpor, paneler och skruvar innan du ansluter nätströmmen.


- △ **VIKTIGT!:** Undvik att datorn skadas genom att se till att arbetsytan är plan och ren.
- △ **VIKTIGT!:** Undvik att komponenter och kort skadas genom att hålla dem i kanterna och undvika att vidröra stift och kontakter.
- △ **VIKTIGT!:** Utför endast reparationer och felsökningar som godkänts eller anvisats av Dells tekniska hjälpteam. Skador som uppstår till följd av service som inte har godkänts av Dell täcks inte av garantin. Mer information finns i säkerhetsanvisningarna som levererades med produkten eller på dell.com/regulatory_compliance.
- △ **VIKTIGT!:** Jorda dig genom att röra vid en omålad metallyta, till exempel metallen på datorns baksida, innan du vidrör något inuti datorn. Medan du arbetar bör du med jämna mellanrum röra vid en olackerad metallyta för att avleda statisk elektricitet som kan skada de inbyggda komponenterna.
- △ **VIKTIGT!:** När du kopplar bort en kabel, fatta tag i kontakten eller dragfliken, inte i själva kabeln. Vissa kablar är försedda med kontakter med låsfliker eller vingskruvar som måste frigöras innan kabeln kopplas ifrån. När kablarna dras ur, håll dem jämnt inriktade för att undvika att några kontaktstift böjs. När kablarna kopplas in, se till att portarna och kontakterna är korrekt inriktade.
- △ **VIKTIGT!:** Nätverkskablar kopplas först loss från datorn och sedan från nätverksenheten.
- △ **VIKTIGT!:** Tryck in och mata ut eventuella kort från mediekortläsaren.

Rekommenderade verktyg

Procedurerna i detta dokument kan kräva att följande verktyg används:

- Krysspårmejsel
- Plastrits

När du har arbetat inuti datorn

 **VIKTIGT!:** Kvarglömda och lösa skruvar inuti datorn kan allvarligt skada datorn.

- 1 Sätt tillbaka alla skruvar och kontrollera att inga lösa skruvar finns kvar inuti datorn.
- 2 Anslut eventuella externa enheter, kringutrustning och kablar som du tog bort innan arbetet på datorn påbörjades.
- 3 Sätt tillbaka eventuella mediakort, skivor och andra delar som du tog bort innan arbetet på datorn påbörjades.
- 4 Anslut datorn och alla anslutna enheter till eluttagen.
- 5 Starta datorn.

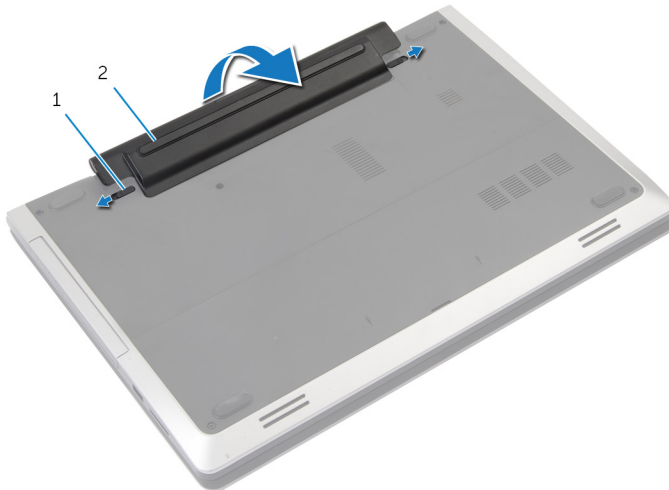
Ta bort batteriet



VARNING: Innan du utför något arbete inuti datorn ska du läsa säkerhetsanvisningarna som medföljde datorn och följa stegen i [Innan du arbetar inuti datorn](#). När du har arbetat inuti datorn följer du anvisningarna i [När du har arbetat inuti datorn](#). Mer säkerhetsinformation finns på hemsidan för regelefterlevnad på dell.com/regulatory_compliance.

Procedur

- 1 Stäng bildskärmen och vänd på datorn.
- 2 Skjut batterispärrarna till olåst läge.



1 spärrar (2)

2 batteriet

- 3 Bänd ut batteriet från batterifacket.
- 4 Vänd datorn upp och ned och öppna bildskärmen så mycket det går.
- 5 Håll strömbrytaren intryckt i 5 sekunder för att jorda moderkortet.

Sätta tillbaka batteriet



VARNING: Innan du utför något arbete inuti datorn ska du läsa säkerhetsanvisningarna som medföljde datorn och följa stegen i [Innan du arbetar inuti datorn](#). När du har arbetat inuti datorn följer du anvisningarna i [När du har arbetat inuti datorn](#). Mer säkerhetsinformation finns på hemsidan för regelefterlevnad på dell.com/regulatory_compliance.

Procedur

- 1 Rikta in flikarna på batteriet mot urtagen i batterifacket.
- 2 Snäpp fast batteriet.

Ta bort kåpan



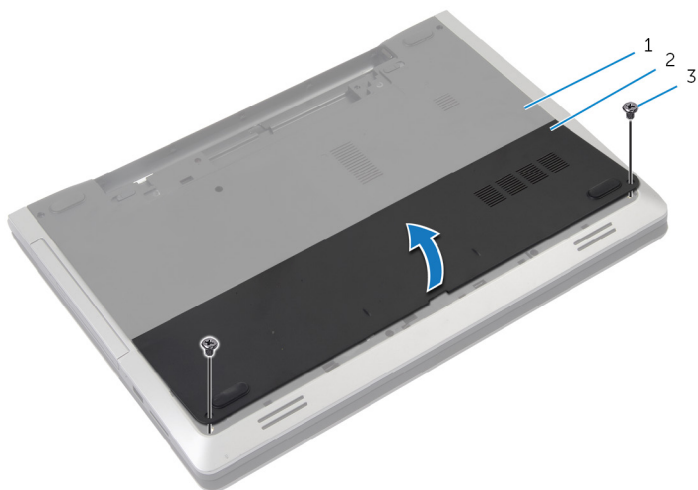
VARNING: Innan du utför något arbete inuti datorn ska du läsa säkerhetsanvisningarna som medföljde datorn och följa stegen i [Innan du arbetar inuti datorn](#). När du har arbetat inuti datorn följer du anvisningarna i [När du har arbetat inuti datorn](#). Mer säkerhetsinformation finns på hemsidan för regelefterlevnad på dell.com/regulatory_compliance.

Nödvändiga förhandsåtgärder

Ta bort [batteriet](#).

Procedur

- 1 Ta bort skruvarna som håller fast kåpan i datorbasen.



- 1 datorbas
- 3 skruvar (2)

- 2 kåpan

- 2 Använd fingertopparna och bänd bort kåpan och lyft av den från datorbasen.

Sätta tillbaka baskåpan



VARNING: Innan du utför något arbete inuti datorn ska du läsa säkerhetsanvisningarna som medföljde datorn och följa stegen i [Innan du arbetar inuti datorn](#). När du har arbetat inuti datorn följer du anvisningarna i [När du har arbetat inuti datorn](#). Mer säkerhetsinformation finns på hemsidan för regelefterlevnad på dell.com/regulatory_compliance.

Procedur

- 1 Skjut in kåpans flikar mot hålen i datorns bottenplatta och tryck försiktigt kåpan på plats.
- 2 Sätt tillbaka skruvarna som håller fast kåpan i datorbasen.

Krav efteråt

Sätt tillbaka [batteriet](#).

Ta bort den optiska enheten

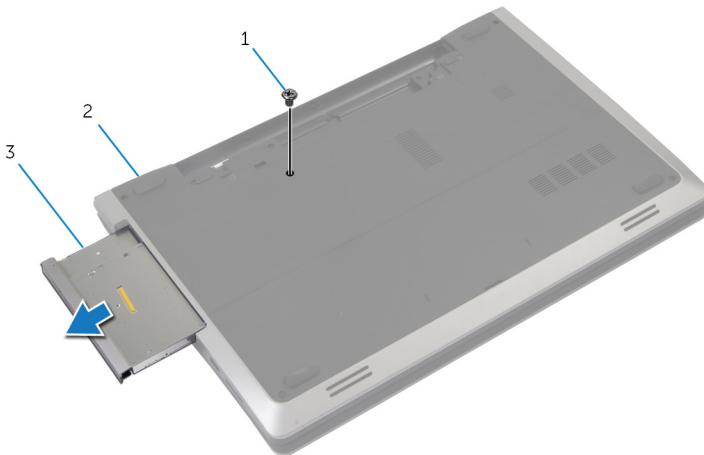
! **VARNING:** Innan du utför något arbete inuti datorn ska du läsa säkerhetsanvisningarna som medföljde datorn och följa stegen i [Innan du arbetar inuti datorn](#). När du har arbetat inuti datorn följer du anvisningarna i [När du har arbetat inuti datorn](#). Mer säkerhetsinformation finns på hemsidan för regelefterlevnad på dell.com/regulatory_compliance.

Nödvändiga förhandsåtgärder

Ta bort [batteriet](#).

Procedur

- 1 Ta bort skruven som håller fast den optiska enheten på datorns bottenplatta.
- 2 Skjut ut den optiska enheten ur enhetsfacket med fingertopparna



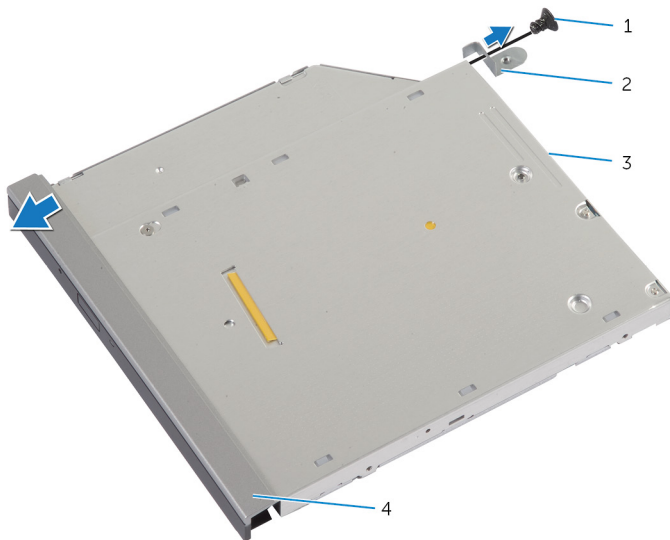
1 skruv

2 datorbas

3 optisk enhetsmontering

- 3 Ta bort skruven som håller fast den optiska enhetshållaren mot den optiska enheten.

- 4 Ta bort den optiska enhetshållaren från den optiska enhetsmonteringen.
- 5 Dra försiktigt i ramen för den optiska enheten och ta bort den från den optiska enheten.



1 skruv

2 optisk enhetshållare

3 optisk enhet

4 ram för optisk enhet

Sätta tillbaka den optiska enheten



VARNING: Innan du utför något arbete inuti datorn ska du läsa säkerhetsanvisningarna som medföljde datorn och följa stegen i [Innan du arbetar inuti datorn](#). När du har arbetat inuti datorn följer du anvisningarna i [När du har arbetat inuti datorn](#). Mer säkerhetsinformation finns på hemsidan för regel efterlevnad på dell.com/regulatory_compliance.

Procedur

- 1 Rikta in flikarna på ramen för den optiska enheten med öppningarna på den optiska enheten och sätt ramen på plats.
- 2 Rikta in skruvhålen på den optiska enhetshållaren med skruvhålen på den optiska enheten.
- 3 Sätt tillbaka skruven som håller fast den optiska enhetshållaren i den optiska enheten.
- 4 Skjut in den optiska enhetsmonteringen i det optiska enhetsfacket och rikta in skruvhålet på den optiska enhetshållaren med skruvhålet på datorbasen.
- 5 Sätt tillbaka skruven som håller fast den optiska enhetsmonteringen på datorbasen.

Krav efteråt

Sätt tillbaka [batteriet](#).

Ta bort hårddisken



VARNING: Innan du utför något arbete inuti datorn ska du läsa säkerhetsanvisningarna som medföljde datorn och följa stegen i [Innan du arbetar inuti datorn](#). När du har arbetat inuti datorn följer du anvisningarna i [När du har arbetat inuti datorn](#). Mer säkerhetsinformation finns på hemsidan för regelefterlevnad på dell.com/regulatory_compliance.



VIKTIGT!: Hårddiskar är ömtåliga. Var försiktig när du hanterar hårddisken.



VIKTIGT!: Undvik dataförlust genom att inte ta bort hårddisken medan datorn är i strömsparläge eller är påslagen.

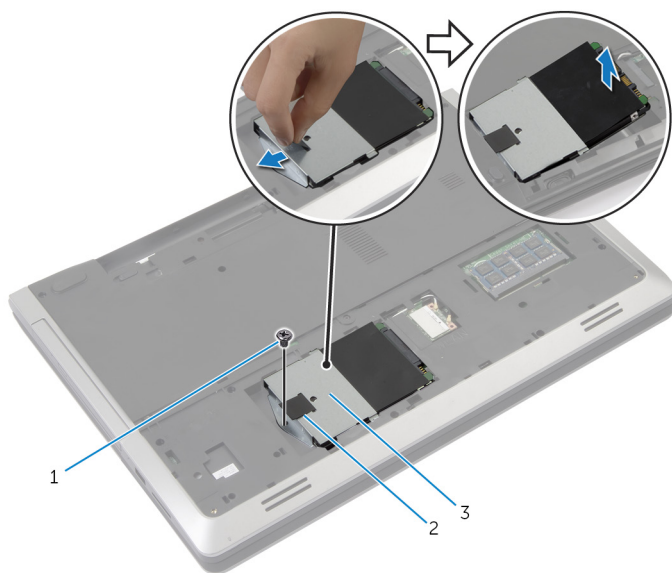
Nödvändiga förhandsåtgärder

- 1 Ta bort [batteriet](#).
- 2 Ta bort [kåpan](#).

Procedur

- 1 Ta bort skruven som håller fast hårddisken vid bottenplattan.
- 2 Använd dragfliken och skjut på hårddiskmonteringen för att lossa den från moderkortet.

- 3** Lyft av hårddiskmonteringen från datorbasen.



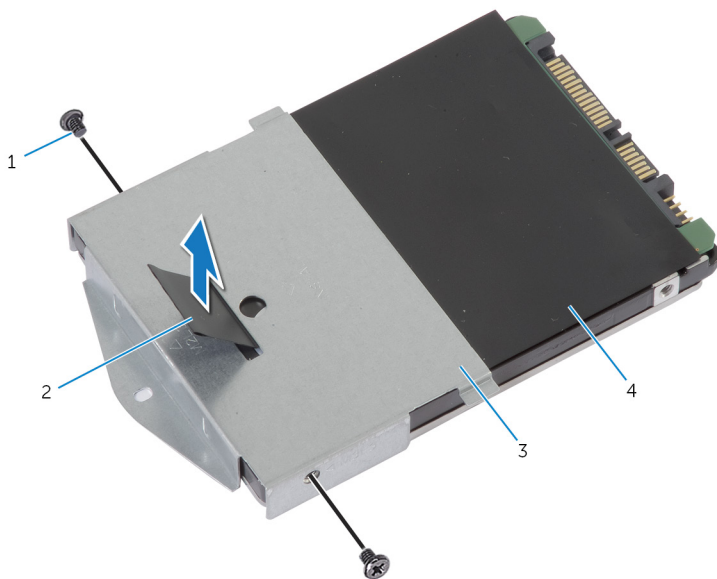
1 skruv

2 dragflik

3 hårddiskmontering

- 4** Ta bort skruvarna som håller fast hårddiskhållaren i hårddisken.

5 Använd dragfliken och lyft av hårdiskhållaren från hårddisken.




1 skruvar (2)

2 dragflik

3 hårdiskhållare

4 hårdisken

Sätta tillbaka hårddisken

 **VARNING:** Innan du utför något arbete inuti datorn ska du läsa säkerhetsanvisningarna som medföljde datorn och följa stegen i [Innan du arbetar inuti datorn](#). När du har arbetat inuti datorn följer du anvisningarna i [När du har arbetat inuti datorn](#). Mer säkerhetsinformation finns på hemsidan för regelefterlevnad på dell.com/regulatory_compliance.

 **VIKTIGT!:** Hårddiskar är ömtåliga. Var försiktig när du hanterar hårddisken.

Procedur

- 1 Rikta in skruvhålen på hårddiskhållaren med skruvhålen på hårddisken.
- 2 Sätt tillbaka skruvarna som håller fast hårddiskhållaren i hårddisken.
- 3 Placera hårddiskmonteringen i hårddiskfacket.
- 4 Skjut in och anslut hårddiskmonteringen till moderkortet.
- 5 Sätt tillbaka skruven som håller fast hårddisken vid bottenplattan.

Krav efteråt

- 1 Sätt tillbaka [kåpan](#).
- 2 Sätt tillbaka [batteriet](#).

Ta bort minnesmodulen



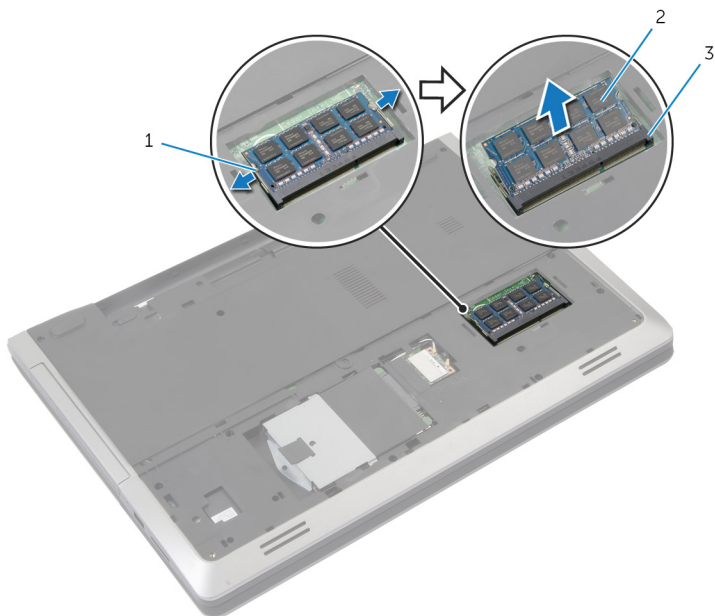
VARNING: Innan du utför något arbete inuti datorn ska du läsa säkerhetsanvisningarna som medföljde datorn och följa stegen i [Innan du arbetar inuti datorn](#). När du har arbetat inuti datorn följer du anvisningarna i [När du har arbetat inuti datorn](#). Mer säkerhetsinformation finns på hemsidan för regelefterlevnad på dell.com/regulatory_compliance.

Nödvändiga förhandsåtgärder

- 1 Ta bort [batteriet](#).
- 2 Ta bort [kåpan](#).

Procedur

- 1 Använd fingertopparna och bänd isär spärrhakarna på vardera sidan av minnesmodulspåret tills minnesmodulen hoppar upp.



1 spärrhakar (2)

2 minnesmodul

3 minnesmodulspår

- 2 Skjut bort minnesmodulen från minnesmodulspåret.

Sätta tillbaka minnesmodulen




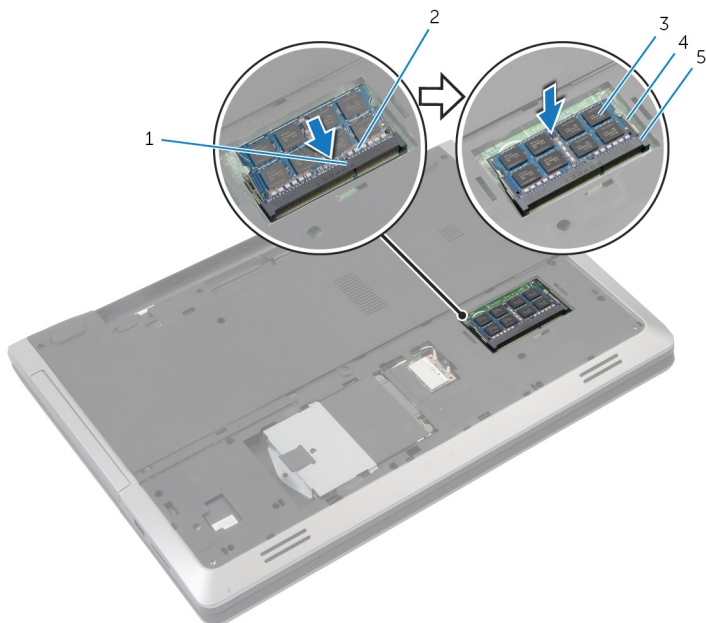
VARNING: Innan du utför något arbete inuti datorn ska du läsa säkerhetsanvisningarna som medföljde datorn och följa stegen i [Innan du arbetar inuti datorn](#). När du har arbetat inuti datorn följer du anvisningarna i [När du har arbetat inuti datorn](#). Mer säkerhetsinformation finns på hemsidan för regelefterlevnad på dell.com/regulatory_compliance.

Procedur

- 1 Rikta in skåran på minnesmodulen med fliken på minnesmodulplatsen.

- 2 Vinkla minnesmodulen och skjut in den i kortplatsen och tryck sedan minnesmodulen nedåt tills den snäpper på plats.

 **OBS:** Om du inte hör något klick tar du bort minnesmodulen och försöker igen.



- | | | | |
|---|-----------------|---|----------------|
| 1 | flik | 2 | skåra |
| 3 | minnesmodul | 4 | spärrhakar (2) |
| 5 | minnesmodulspår | | |

Krav efteråt

- 1 Sätt tillbaka [kåpan](#).
- 2 Sätt tillbaka [batteriet](#).

Ta bort kortet för trådlös teknik



VARNING: Innan du utför något arbete inuti datorn ska du läsa säkerhetsanvisningarna som medföljde datorn och följa stegen i [Innan du arbetar inuti datorn](#). När du har arbetat inuti datorn följer du anvisningarna i [När du har arbetat inuti datorn](#). Mer säkerhetsinformation finns på hemsidan för regelefterlevnad på dell.com/regulatory_compliance.

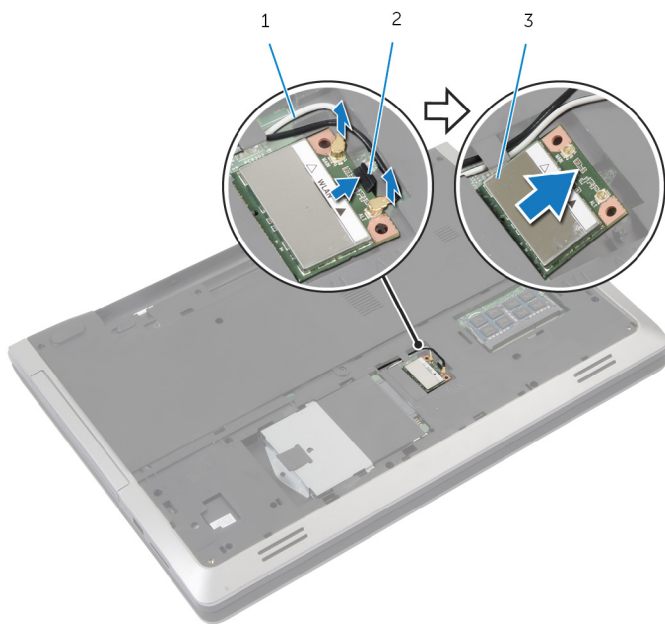
Nödvändiga förhandsåtgärder

- 1 Ta bort [batteriet](#).
- 2 Ta bort [kåpan](#).

Procedur

- 1 Koppla bort antennkablarna från kortet för trådlös teknik.
- 2 Tryck på låsfliken och lossa det trådlösa kortet.

3 Skjut ut det trådlösa kortet ur platsen för det trådlösa kortet.




1 antenkablar (2)

2 låsfläk

3 trådlöst kort

Sätta tillbaka kortet för trådlös teknik

 **VARNING:** Innan du utför något arbete inuti datorn ska du läsa säkerhetsanvisningarna som medföljde datorn och följa stegen i [Innan du arbetar inuti datorn](#). När du har arbetat inuti datorn följer du anvisningarna i [När du har arbetat inuti datorn](#). Mer säkerhetsinformation finns på hemsidan för regel efterlevnad på dell.com/regulatory_compliance.

Procedur

 **VIKTIGT!:** Undvik att skada kortet för trådlös teknik genom att se till att inte några kablar placeras under kortet.

- 1 Rikta in skåran på det trådlösa kortet med fliken på platsen för det trådlösa kortet.
- 2 Vinkla det trådlösa kortet och för in det i kontakten.
- 3 Tryck ut låsfliken och säkra det trådlösa kortet på plats.
- 4 Anslut antennkablarna till det trådlösa kortet.

I nedanstående tabell visas färgschemat för antennkablarna för det trådlösa kortet datorn har stöd för.

Kontakter på det trådlösa kortet	Färgschema för antennkabeln
Primär (vit triangel)	Vit
Sekundär (svart triangel)	svart

Krav efteråt

- 1 Sätt tillbaka [kåpan](#).
- 2 Sätt tillbaka [batteriet](#).

Ta bort tangentbordet



VARNING: Innan du utför något arbete inuti datorn ska du läsa säkerhetsanvisningarna som medföljde datorn och följa stegen i [Innan du arbetar inuti datorn](#). När du har arbetat inuti datorn följer du anvisningarna i [När du har arbetat inuti datorn](#). Mer säkerhetsinformation finns på hemsidan för regelefterlevnad på dell.com/regulatory_compliance.

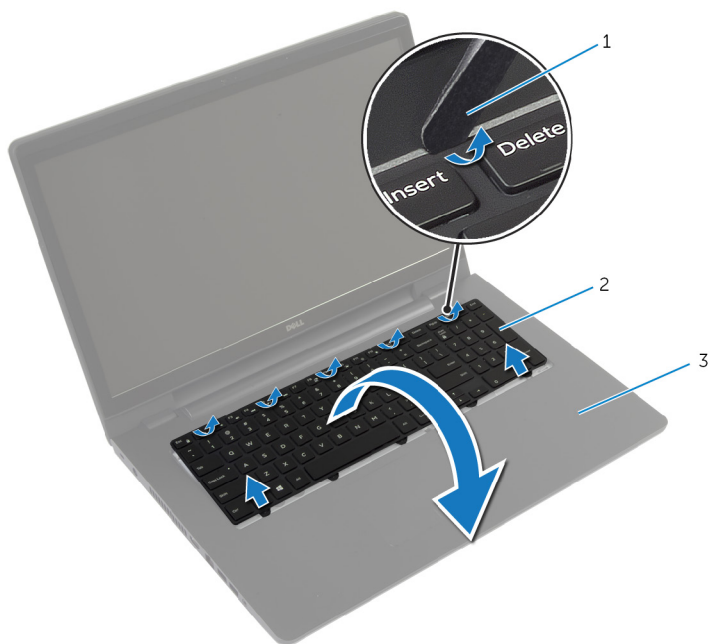
Nödvändiga förhandsåtgärder

Ta bort [batteriet](#).

Procedur

- 1 Vänd datorn upp och ned och öppna bildskärmen så mycket det går.
- 2 Använd en plastrits och lossa flikarna som håller fast tangentbordet i handledsstödet.

- 3 Vänd försiktigt tangentbordet upp och ned och placera det på handledsstödet.



1 plastrits

2 tangentbordet

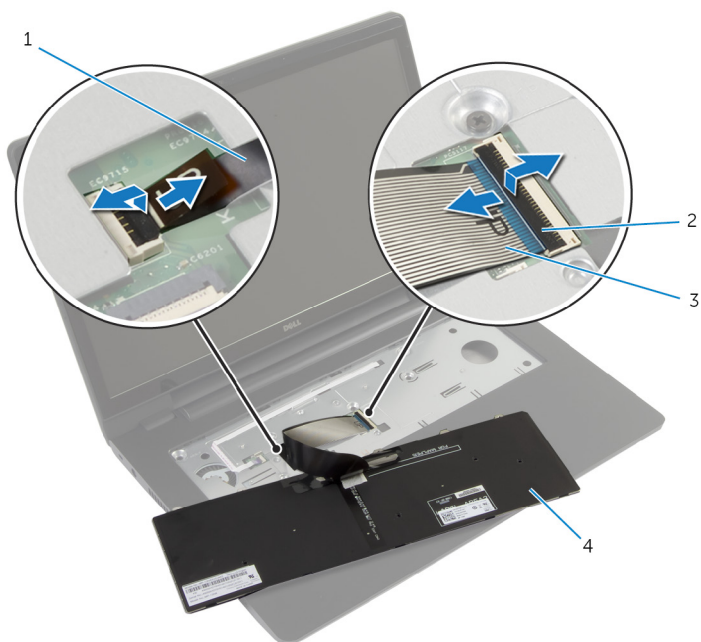
3 handledsstöd

- 4 Lyft kontaktpärrarna och koppla bort kablarna för tangentbordet och för tangentbordets bakgrundsbelysning från moderkortet.



OBS: Tangentbordets bakgrundsbelysning är ett tillval. Kabeln för tangentbordets bakgrundsbelysning finns endast om den bärbara datorn levererades med ett tangentbord med bakgrundsbelysning.

5 Lyft av tangentbordet, tillsammans med kablarna, från handledsstödet.




1 kabel för tangentbordets
bakgrundsbelysning

2 spärrar (2)


3 tangentbordskabel

4 tangentbordet


Sätta tillbaka tangentbordet

 **VARNING:** Innan du utför något arbete inuti datorn ska du läsa säkerhetsanvisningarna som medföljde datorn och följa stegen i [Innan du arbetar inuti datorn](#). När du har arbetat inuti datorn följer du anvisningarna i [När du har arbetat inuti datorn](#). Mer säkerhetsinformation finns på hemsidan för regelefterlevnad på dell.com/regulatory_compliance.

Procedur

-  **OBS:** Om du installerar ett nytt tangentbord, vik kablarna på samma sätt som de är vikta på det gamla tangentbordet. För mer information, se [Vika tangentbordskablarna](#).
- 1 Skjut in tangentbordskabeln och kabeln för tangentbordets bakgrundsbelysning i kontakterna på moderkortet och tryck ned kontaktpärrarna för att fästa kablarna.
 - 2 Vänd tangentbordet upp och ned, skjut in flikarna på tangentbordet i spåren i handledstödet och snäpp tangentbordet på plats.

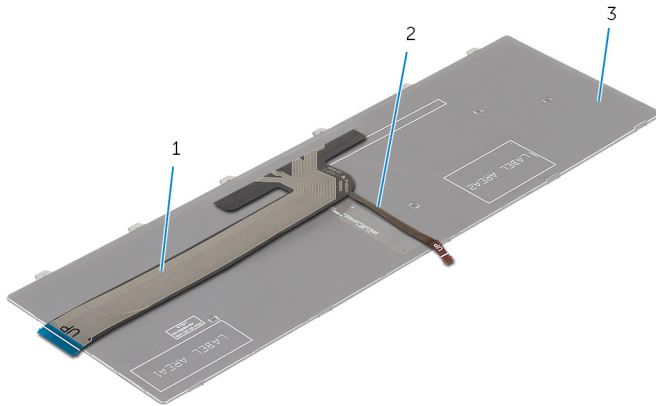
Vika tangentbordskablarna

-  **OBS:** Kabeln för tangentbordets bakgrundsbelysning finns endast med om det finns bakgrundsbelyst tangentbord.



OBS: Kablarna på tangentbordet är inte vikta när du tar emot ett nytt tangentbord.

- 1 Placera tangentbordet på ett rent och stabilt underlag.



1 tangentbordskabel

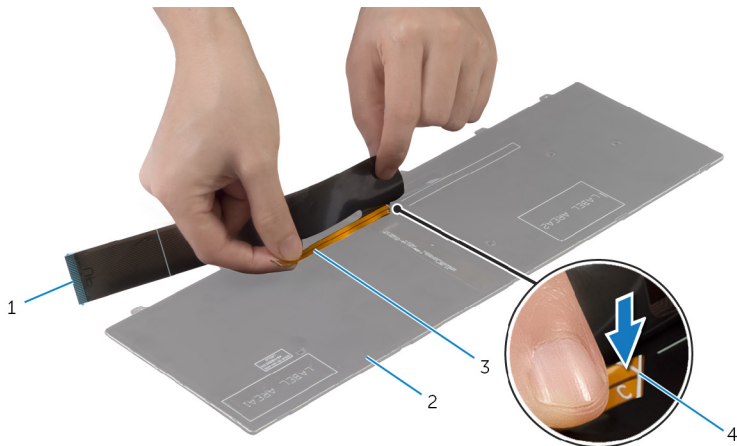
2 kabel för tangentbordets
bakgrundsbelysning

3 tangentbordet



VIKTIGT! Anlägg inte för mycket tryck när du viker kablarna.

- 2 Lyft tangentbordskabeln och vik försiktigt kabeln för tangentbordets bakgrundsbelysning på viklinjen.



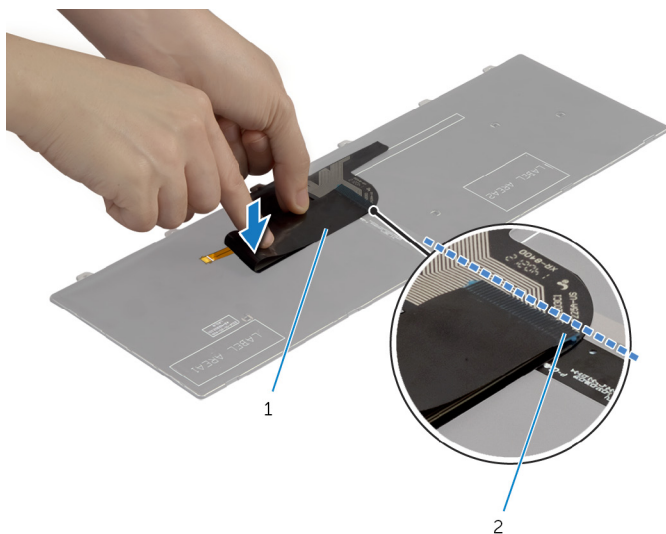
1 tangentbordskabel

2 tangentbordet

3 kabel för tangentbordets
bakgrundsbelysning

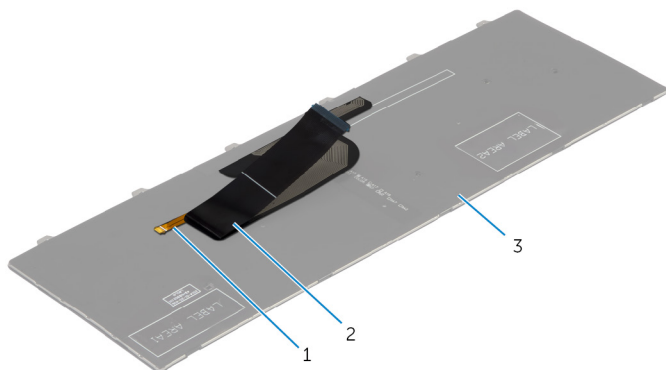
4 viklinje

- 3 Använd inriktninglinjen och vik försiktigt tangentbordskabeln.



1 tangentbordskabel

2 inriktninglinje



1 kabel för tangentbordets
bakgrundsbelysning

2 tangentbordskabel

3 tangentbordet

Krav efteråt

Sätt tillbaka [batteriet](#).

Ta bort handledsstödet



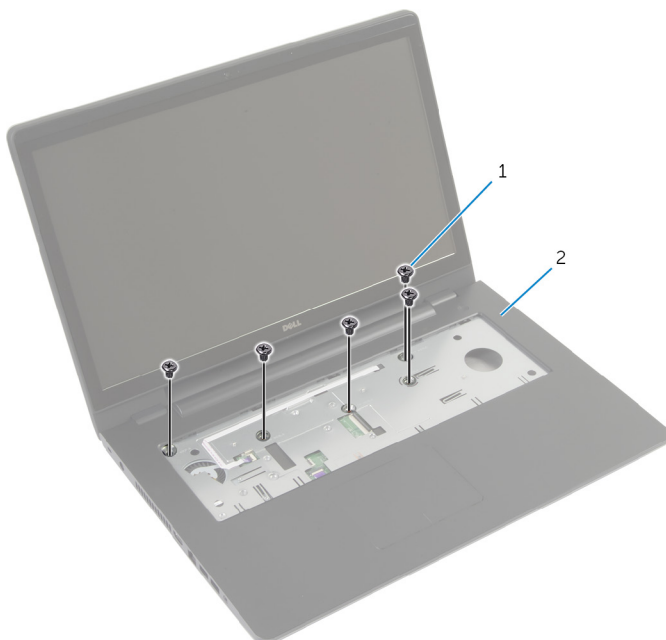
VARNING: Innan du utför något arbete inuti datorn ska du läsa säkerhetsanvisningarna som medföljde datorn och följa stegen i [Innan du arbetar inuti datorn](#). När du har arbetat inuti datorn följer du anvisningarna i [När du har arbetat inuti datorn](#). Mer säkerhetsinformation finns på hemsidan för regelefterlevnad på dell.com/regulatory_compliance.

Nödvändiga förhandsåtgärder

- 1 Ta bort [batteriet](#).
- 2 Ta bort [kåpan](#).
- 3 Följ proceduren från steg 1 till steg 3 i ta bort [hårddisken](#).
- 4 Ta bort [den optiska enheten](#).
- 5 Ta bort [tangentbordet](#).

Procedur

- 1 Ta bort skruvarna som håller fast handledsstödet i moderkortet.

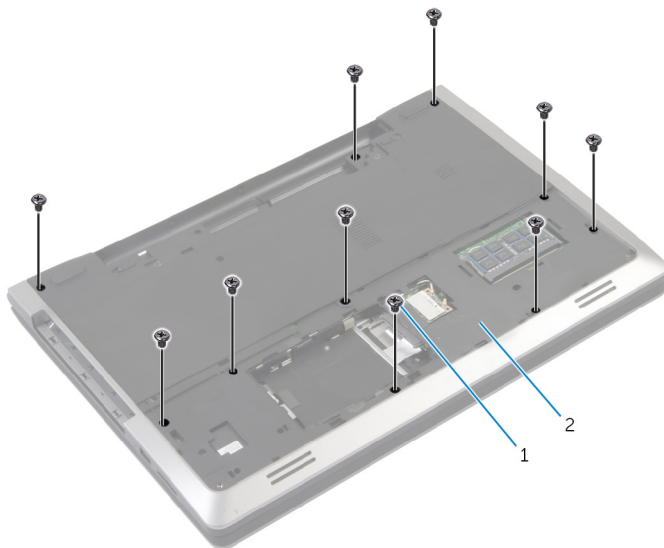


1 skruvar (5)

2 handledsstödet

- 2 Stäng bildskärmen och vänd på datorn.

- 3** Ta bort skruvarna som fäster handledsstödet vid datorns bottenplatta.

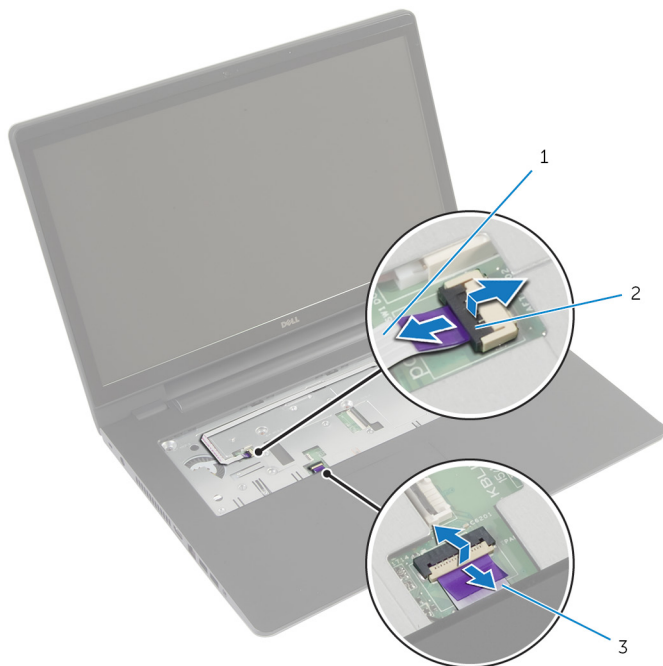


1 skruvar (10)

2 datorbas

- 4** Vänd datorn upp och ned och öppna bildskärmen så mycket det går.

- 5 Lyft upp kontaktpärrarna och koppla bort kablarna för strömbrytarkortet och pekskivan från moderkortet.



1 strömbrytarkortets kabel

2 kontaktpärrar (2)

3 kabel till pekplattan

- 6 Använd en plastrits och lyft försiktigt upp och lossa flikarna på handledsstödet från spåren i datorbasen.




1 plastrits

2 handledsstödet

- 7 Lyft bort handledsstödet från bildskärmsmonteringen.

Sätta tillbaka handledsstödet

 **WARNING:** Innan du utför något arbete inuti datorn ska du läsa säkerhetsanvisningarna som medföljde datorn och följa stegen i [Innan du arbetar inuti datorn](#). När du har arbetat inuti datorn följer du anvisningarna i [När du har arbetat inuti datorn](#). Mer säkerhetsinformation finns på hemsidan för regelefterlevnad på dell.com/regulatory_compliance.

Procedur

- 1 Skjut in flikarna på handledsstödet i spåren på datorbasen och tryck försiktigt handledsstödet på plats.
- 2 Sätt tillbaka skruvarna som håller fast handledsstödet i moderkortet.
- 3 Skjut in pekplattans kabel och kabeln till strömbrytarkortet i moderkortskontaktarna och tryck ned kontaktspärrens för att fästa kablarna.
- 4 Stäng bildskärmen och vänd på datorn.
- 5 Sätt tillbaka skruvarna som fäster handledsstödet vid datorns bottenplatta.

Krav efteråt

- 1 Sätt tillbaka [tangentbordet](#).
- 2 Sätt tillbaka den [optiska enheten](#).
- 3 Följ proceduren från steg 3 till steg 5 i sätta tillbaka [hårddisken](#).
- 4 Sätt tillbaka [kåpan](#).
- 5 Sätt tillbaka [batteriet](#).

Ta bort strömbrytarkortet



VARNING: Innan du utför något arbete inuti datorn ska du läsa säkerhetsanvisningarna som medföljde datorn och följa stegen i [Innan du arbetar inuti datorn](#). När du har arbetat inuti datorn följer du anvisningarna i [När du har arbetat inuti datorn](#). Mer säkerhetsinformation finns på hemsidan för regelefterlevnad på dell.com/regulatory_compliance.

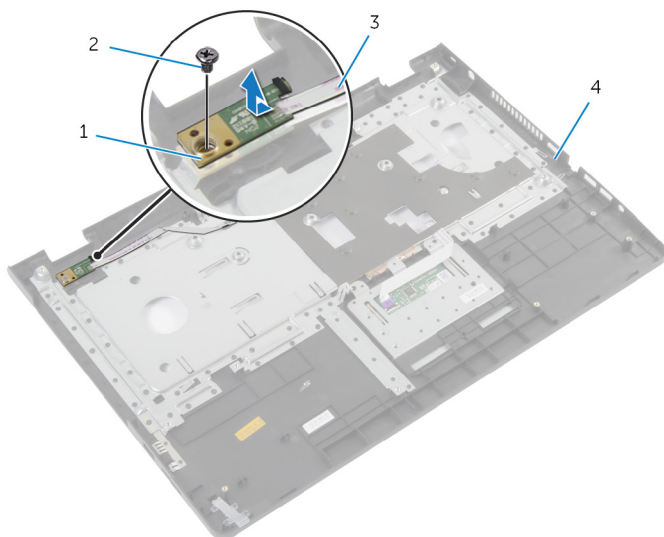
Nödvändiga förhandsåtgärder

- 1 Ta bort [batteriet](#).
- 2 Ta bort [kåpan](#).
- 3 Följ proceduren från steg 1 till steg 3 i ta bort [hårddisken](#).
- 4 Följ proceduren från steg 1 till steg 2 i ta bort [den optiska enheten](#).
- 5 Ta bort [tangentsbordet](#).
- 6 Ta bort [handledsstödet](#).

Procedur

- 1 Ta bort strömbrytarkortets kabel från handledsstödet.
- 2 Vänd handledsstödet upp och ned och placera det på en ren och plan yta.
- 3 Ta bort strömbrytarkabeln från öppningen i handledsstödet.
- 4 Ta bort skruven som säkrar strömbrytarkortet till handledsstödet.
- 5 Observera hur strömbrytarkabeln är dragen och ta bort den från handledsstödet.

6 Vinkla strömbrytarkortet, lyft upp det och ta bort det från handledsstödet.



1 strömbrytarkortet

2 skruv

3 strömbrytarkortets kabel

4 handledsstödet

Sätta tillbaka strömbrytarkortet



VARNING: Innan du utför något arbete inuti datorn ska du läsa säkerhetsanvisningarna som medföljde datorn och följa stegen i [Innan du arbetar inuti datorn](#). När du har arbetat inuti datorn följer du anvisningarna i [När du har arbetat inuti datorn](#). Mer säkerhetsinformation finns på hemsidan för regelefterlevnad på dell.com/regulatory_compliance.

Procedur

- 1 Rikta in skruvhålet på strömbrytarkortet med skruvhålet på handledsstödet.
- 2 Sätt tillbaka skruven som fäster strömbrytarkortet i handledsstödet.
- 3 Fäst kabeln för strömbrytarkortet på handledsstödet.
- 4 Skjut in kabeln för strömbrytarkortet genom öppningen i handledsstödet.
- 5 Vänd handledsstödet upp och ned.

Krav efteråt

- 1 Sätt tillbaka [handledsstödet](#).
- 2 Sätt tillbaka [tangentsbordet](#).
- 3 Följ proceduren från steg 3 till steg 5 i sätta tillbaka [hårddisken](#).
- 4 Sätt tillbaka [kåpan](#).
- 5 Sätt tillbaka [batteriet](#).

Ta bort pekskivan



VARNING: Innan du utför något arbete inuti datorn ska du läsa säkerhetsanvisningarna som medföljde datorn och följa stegen i [Innan du arbetar inuti datorn](#). När du har arbetat inuti datorn följer du anvisningarna i [När du har arbetat inuti datorn](#). Mer säkerhetsinformation finns på hemsidan för regelefterlevnad på dell.com/regulatory_compliance.

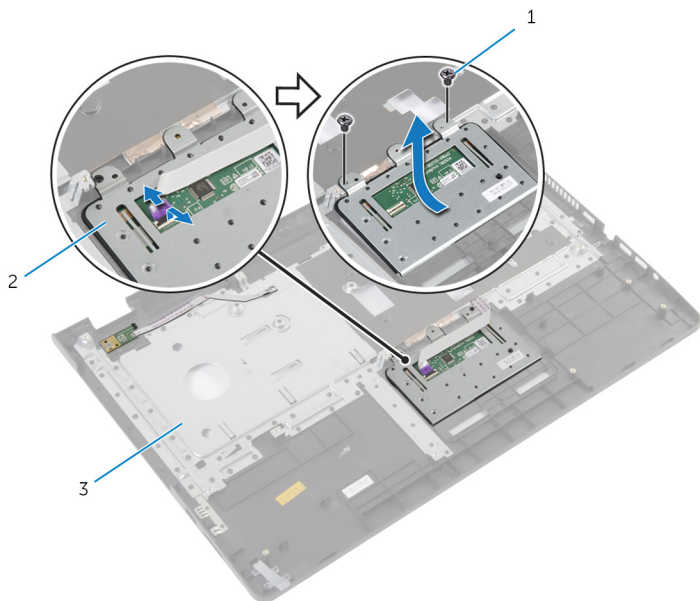
Nödvändiga förhandsåtgärder

- 1 Ta bort [batteriet](#).
- 2 Ta bort [kåpan](#).
- 3 Följ proceduren från steg 1 till steg 3 i ta bort [hårddisken](#).
- 4 Följ proceduren från steg 1 till steg 2 i ta bort [den optiska enheten](#).
- 5 Ta bort [tangentbordet](#).
- 6 Ta bort [handledsstödet](#).

Procedur

- 1 Lyft upp kontaktpärren och koppla bort kabeln för pekskivan från pekskivan.

2 Ta bort skruvarna som håller fast pekplattan vid handledsstödet.



1 skruvar (2)

2 pekskiva

3 handledsstödet

3 Lyft bort pekskivan från handledsstödet.

Sätta tillbaka pekplattan



VARNING: Innan du utför något arbete inuti datorn ska du läsa säkerhetsanvisningarna som medföljde datorn och följa stegen i [Innan du arbetar inuti datorn](#). När du har arbetat inuti datorn följer du anvisningarna i [När du har arbetat inuti datorn](#). Mer säkerhetsinformation finns på hemsidan för regelefterlevnad på dell.com/regulatory_compliance.

Procedur

- 1 Rikta in skruvhålen på pekskivan med skruvhålen på handledsstödet.
- 2 Sätt tillbaka skruvarna som håller fast pekplattan vid handledsstödet.
- 3 Skjut in kabeln för pekskivan i kontakten på pekskivan och tryck haken nedåt för att fästa kabeln

Krav efteråt

- 1 Sätt tillbaka [handledsstödet](#).
- 2 Sätt tillbaka [tangentbordet](#).
- 3 Följ proceduren från steg 4 till steg 5 i sätta tillbaka [den optiska enheten](#).
- 4 Följ proceduren från steg 3 till steg 5 i sätta tillbaka [hårddisken](#).
- 5 Sätt tillbaka [kåpan](#).
- 6 Sätt tillbaka [batteriet](#).

Ta bort batterikontaktkortet



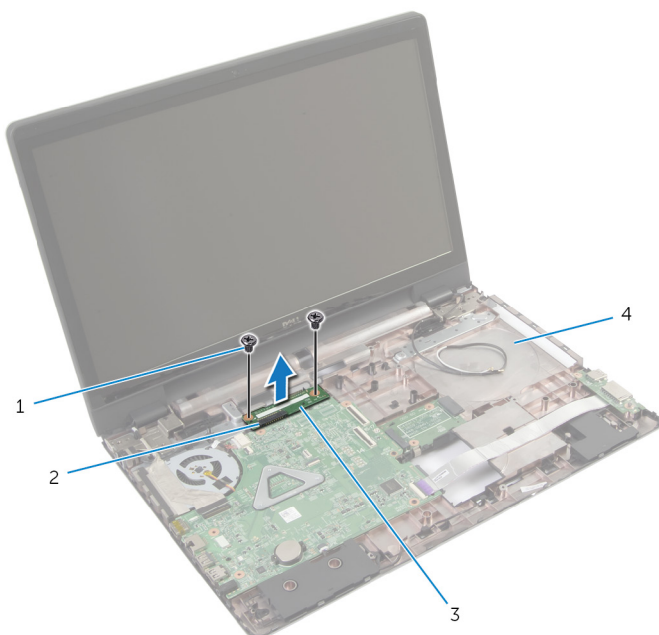
VARNING: Innan du utför något arbete inuti datorn ska du läsa säkerhetsanvisningarna som medföljde datorn och följa stegen i [Innan du arbetar inuti datorn](#). När du har arbetat inuti datorn följer du anvisningarna i [När du har arbetat inuti datorn](#). Mer säkerhetsinformation finns på hemsidan för regelefterlevnad på dell.com/regulatory_compliance.

Nödvändiga förhandsåtgärder

- 1 Ta bort [batteriet](#).
- 2 Ta bort [kåpan](#).
- 3 Följ proceduren från steg 1 till steg 3 i ta bort [hårddisken](#).
- 4 Följ proceduren från steg 1 till steg 2 i ta bort [den optiska enheten](#).
- 5 Ta bort [tangentsbordet](#).
- 6 Ta bort [handledsstödet](#).

Procedur

- 1 Ta bort skruvarna som håller fast batterikortet i datorbasen.



- | | | | |
|---|---------------|---|-------------|
| 1 | skruvar (2) | 2 | kontaktpärr |
| 3 | batterikortet | 4 | datorbas |

- 2 Lyft batterikortet försiktigt för att koppla ur det från moderkortet.

Sätta tillbaka batterikontaktkortet



VARNING: Innan du utför något arbete inuti datorn ska du läsa säkerhetsanvisningarna som medföljde datorn och följa stegen i [Innan du arbetar inuti datorn](#). När du har arbetat inuti datorn följer du anvisningarna i [När du har arbetat inuti datorn](#). Mer säkerhetsinformation finns på hemsidan för regel efterlevnad på dell.com/regulatory_compliance.

Procedur

- 1 Justera in skruvhålen på batterikortet med skruvhålen på datorbasen.
- 2 Sätt fast kontaktkortet genom att trycka det nedåt.
- 3 Sätt tillbaka skruvarna som håller fast batterikortet i datorbasen.

Krav efteråt

- 1 Sätt tillbaka [handledsstödet](#).
- 2 Sätt tillbaka [tangentsbordet](#).
- 3 Följ proceduren från steg 4 till steg 5 i sätta tillbaka [den optiska enheten](#).
- 4 Följ proceduren från steg 3 till steg 5 i sätta tillbaka [hårddisken](#).
- 5 Sätt tillbaka [kåpan](#).
- 6 Sätt tillbaka [batteriet](#).

Ta bort I/O-kortet



VARNING: Innan du utför något arbete inuti datorn ska du läsa säkerhetsanvisningarna som medföljde datorn och följa stegen i [Innan du arbetar inuti datorn](#). När du har arbetat inuti datorn följer du anvisningarna i [När du har arbetat inuti datorn](#). Mer säkerhetsinformation finns på hemsidan för regelefterlevnad på dell.com/regulatory_compliance.

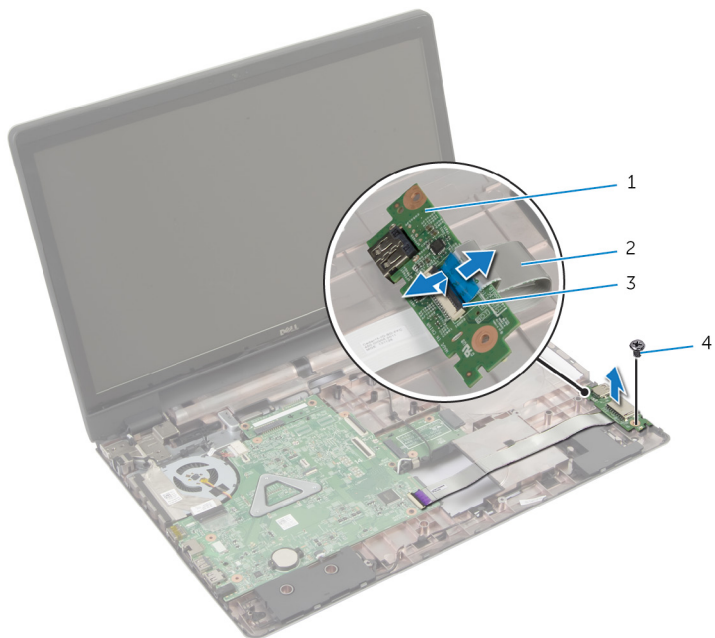
Nödvändiga förhandsåtgärder

- 1 Ta bort [batteriet](#).
- 2 Ta bort [kåpan](#).
- 3 Följ proceduren från steg 1 till steg 3 i ta bort [hårddisken](#).
- 4 Följ proceduren från steg 1 till steg 2 i ta bort [den optiska enheten](#).
- 5 Ta bort [tangentbordet](#).
- 6 Ta bort [handledsstödet](#).

Procedur

- 1 Ta bort skruven som håller fast I/O-kortet i datorbasen.
- 2 Lyft försiktigt upp I/O-kortet och vänd det upp och ned.
- 3 Lyft kontaktpärren och dra i dragfliken för att koppla bort I/O-kortkabeln från I/O-kortet.

4 Lyft bort I/O-kortet från datorbasen.



1 I/O-kort

2 kabel för I/O-kortet

3 kontaktpärr

4 skruv

Sätta tillbaka I/O-kortet



VARNING: Innan du utför något arbete inuti datorn ska du läsa säkerhetsanvisningarna som medföljde datorn och följa stegen i [Innan du arbetar inuti datorn](#). När du har arbetat inuti datorn följer du anvisningarna i [När du har arbetat inuti datorn](#). Mer säkerhetsinformation finns på hemsidan för regelefterlevnad på dell.com/regulatory_compliance.

Procedur

- 1 För in kabeln för I/O-kortet i kontakten på I/O-kortet och tryck nedåt på spärren för att fästa kabeln.
- 2 Vänd I/O-kortet upp och ned och rikta in skruvhålen på I/O-kortet med skruvhålen i datorbasen.
- 3 Sätt tillbaka skruven som håller fast I/O-kortet i datorbasen.

Krav efteråt

- 1 Sätt tillbaka [handledsstödet](#).
- 2 Sätt tillbaka [tangentsbordet](#).
- 3 Följ proceduren från steg 4 till steg 5 i sätta tillbaka [den optiska enheten](#).
- 4 Följ proceduren från steg 3 till steg 5 i sätta tillbaka [hårddisken](#).
- 5 Sätt tillbaka [kåpan](#).
- 6 Sätt tillbaka [batteriet](#).

Ta bort den optiska enhetens kontaktkort



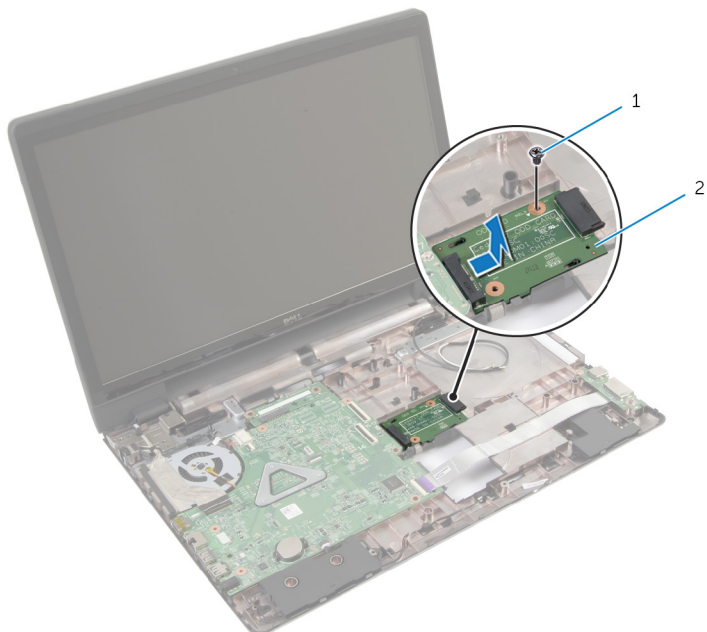
VARNING: Innan du utför något arbete inuti datorn ska du läsa säkerhetsanvisningarna som medföljde datorn och följa stegen i [Innan du arbetar inuti datorn](#). När du har arbetat inuti datorn följer du anvisningarna i [När du har arbetat inuti datorn](#). Mer säkerhetsinformation finns på hemsidan för regel efterlevnad på dell.com/regulatory_compliance.

Nödvändiga förhandsåtgärder

- 1 Ta bort [batteriet](#).
- 2 Ta bort [kåpan](#).
- 3 Följ proceduren från steg 1 till steg 3 i ta bort [hårddisken](#).
- 4 Ta bort [den optiska enheten](#).
- 5 Ta bort [kortet för trådlös teknik](#).
- 6 Ta bort [tangentbordet](#).
- 7 Ta bort [handledsstödet](#).

Procedur

- 1 Ta bort skruven som håller fast den optiska enhetens kontaktkort på datorbasen.



1 skruv

2 optiska enhetens
kontaktkort

- 2 Skjut på och lyft bort den optiska enhetens kontaktkort från datorbasen.

Sätta tillbaka den optiska enhetens kontaktkort



VARNING: Innan du utför något arbete inuti datorn ska du läsa säkerhetsanvisningarna som medföljde datorn och följa stegen i [Innan du arbetar inuti datorn](#). När du har arbetat inuti datorn följer du anvisningarna i [När du har arbetat inuti datorn](#). Mer säkerhetsinformation finns på hemsidan för regel efterlevnad på dell.com/regulatory_compliance.

Procedur

- 1 Skjut in och anslut den optiska enhetens kontaktkort till moderkortet.
- 2 Sätt tillbaka skruven som håller fast den optiska enhetens kontaktkort på datorbasen.

Krav efteråt

- 1 Sätt tillbaka [handledsstödet](#).
- 2 Sätt tillbaka [tangentbordet](#).
- 3 Sätt tillbaka [kortet för trådlös teknik](#).
- 4 Följ proceduren från steg 3 till steg 5 i sätta tillbaka [hårddisken](#).
- 5 Sätt tillbaka den [optiska enheten](#).
- 6 Sätt tillbaka [kåpan](#).
- 7 Sätt tillbaka [batteriet](#).

Ta bort knappcellsbatteriet



VARNING: Innan du utför något arbete inuti datorn ska du läsa säkerhetsanvisningarna som medföljde datorn och följa stegen i [Innan du arbetar inuti datorn](#). När du har arbetat inuti datorn följer du anvisningarna i [När du har arbetat inuti datorn](#). Mer säkerhetsinformation finns på hemsidan för regelefterlevnad på dell.com/regulatory_compliance.



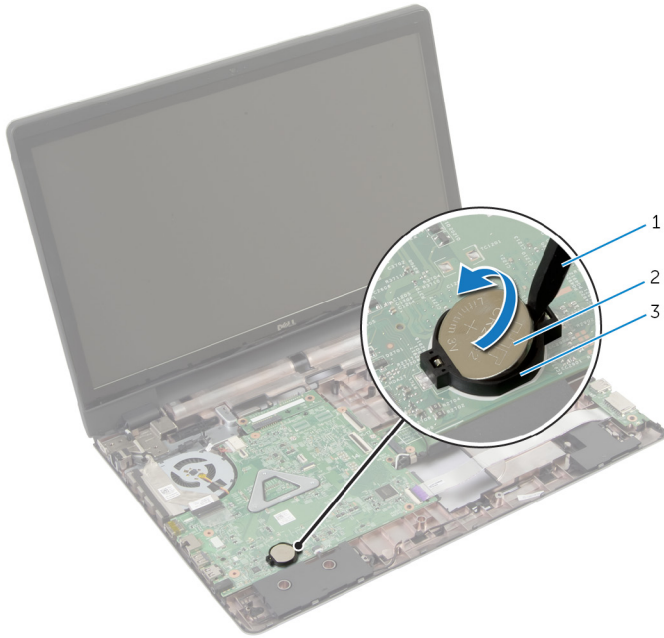
VIKTIGT!: När knappcellsbatteriet tas bort återställs BIOS-inställningarna till standardinställningen. Det rekommenderas att du antecknar BIOS-inställningarna innan du avlägsnar knappcellsbatteriet.

Nödvändiga förhandsåtgärder

- 1 Ta bort [batteriet](#).
- 2 Ta bort [kåpan](#).
- 3 Följ proceduren från steg 1 till steg 3 i ta bort [hårddisken](#).
- 4 Följ proceduren från steg 1 till steg 2 i ta bort [den optiska enheten](#).
- 5 Ta bort [tangentbordet](#).
- 6 Ta bort [handledsstödet](#).

Procedur

Använd en plastrits och bänd försiktigt upp knappcellsbatteriet batterifacket på moderkortet.



1 plastrits

2 knappcells batteriet

3 Batterisocket

Sätta tillbaka knappcells batteriet



VARNING: Innan du utför något arbete inuti datorn ska du läsa säkerhetsanvisningarna som medföljde datorn och följa stegen i [Innan du arbetar inuti datorn](#). När du har arbetat inuti datorn följer du anvisningarna i [När du har arbetat inuti datorn](#). Mer säkerhetsinformation finns på hemsidan för regel efterlevnad på dell.com/regulatory_compliance.

Procedur

Håll den positiva sidan vänd uppåt och tryck tillbaka knappcells batteriet i batteriplatsen på moderkortet.

Krav efteråt

- 1 Sätt tillbaka [handledsstödet](#).
- 2 Sätt tillbaka [tangentsbordet](#).
- 3 Följ proceduren från steg 4 till steg 5 i sätta tillbaka [den optiska enheten](#).
- 4 Följ proceduren från steg 3 till steg 5 i sätta tillbaka [hårddisken](#).
- 5 Sätt tillbaka [batteriet](#).
- 6 Sätt tillbaka [kåpan](#).

Ta bort högtalarna



VARNING: Innan du utför något arbete inuti datorn ska du läsa säkerhetsanvisningarna som medföljde datorn och följa stegen i [Innan du arbetar inuti datorn](#). När du har arbetat inuti datorn följer du anvisningarna i [När du har arbetat inuti datorn](#). Mer säkerhetsinformation finns på hemsidan för regelefterlevnad på dell.com/regulatory_compliance.

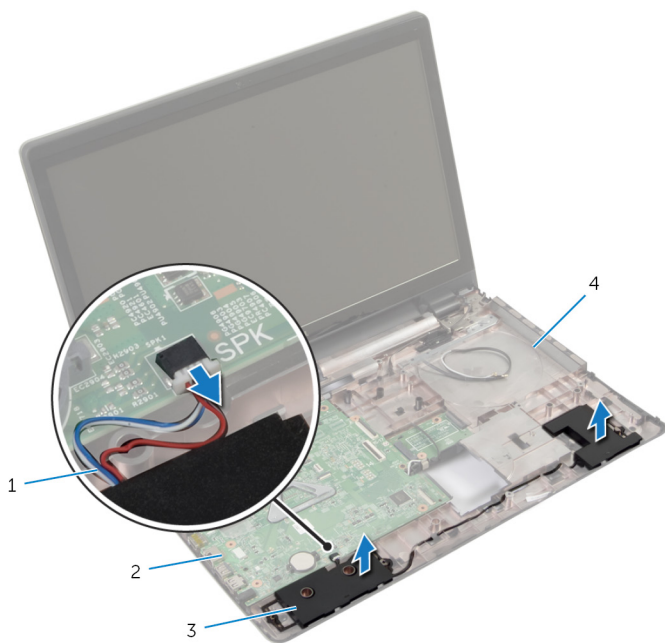
Nödvändiga förhandsåtgärder

- 1 Ta bort [batteriet](#).
- 2 Ta bort [kåpan](#).
- 3 Följ proceduren från steg 1 till steg 3 i ta bort [hårddisken](#).
- 4 Följ proceduren från steg 1 till steg 2 i ta bort [den optiska enheten](#).
- 5 Ta bort [tangentsbordet](#).
- 6 Ta bort [handledsstödet](#).
- 7 Ta bort [I/O-kortet](#).

Procedur

- 1 Koppla bort högtalarkabeln från moderkortet.
- 2 Notera hur högtalarkabeln sitter och ta bort kabeln från kabelhållarna på datorbasen.

3 Lyft bort högtalarna, tillsammans med högtalarkabeln, från datorbasen.



1 högtalarkabel

2 moderkort

3 högtalare (2)

4 datorbas

Sätta tillbaka högtalarna



VARNING: Innan du utför något arbete inuti datorn ska du läsa säkerhetsanvisningarna som medföljde datorn och följa stegen i [Innan du arbetar inuti datorn](#). När du har arbetat inuti datorn följer du anvisningarna i [När du har arbetat inuti datorn](#). Mer säkerhetsinformation finns på hemsidan för regelefterlevnad på dell.com/regulatory_compliance.

Procedur

- 1 Sätt högtalarna på plats med användning av justeringstapparna på datorbasen.
- 2 Dra högtalarkabeln genom kabelhållarna på datorbasen.
- 3 Anslut högtalarkabeln till moderkortet.

Krav efteråt

- 1 Sätt tillbaka [I/O-kortet](#).
- 2 Sätt tillbaka [handledsstödet](#).
- 3 Sätt tillbaka [tangentbordet](#).
- 4 Följ proceduren från steg 3 till steg 5 i sätta tillbaka [hårddisken](#).
- 5 Följ proceduren från steg 4 till steg 5 i sätta tillbaka [den optiska enheten](#).
- 6 Sätt tillbaka [kåpan](#).
- 7 Sätt tillbaka [batteriet](#).

Ta bort moderkortet



VARNING: Innan du utför något arbete inuti datorn ska du läsa säkerhetsanvisningarna som medföljde datorn och följa stegen i [Innan du arbetar inuti datorn](#). När du har arbetat inuti datorn följer du anvisningarna i [När du har arbetat inuti datorn](#). Mer säkerhetsinformation finns på hemsidan för regelefterlevnad på dell.com/regulatory_compliance.



OBS: Datorns servicenummer lagras i moderkortet. Du måste ange servicenumret i BIOS-inställningsprogrammet när du har satt tillbaka moderkortet.



OBS: När moderkortet byts ut tas alla ändringar som du gjort i BIOS med BIOS-inställningsprogrammet bort. Du måste göra önskade ändringar igen efter det att moderkortet har bytts ut.



OBS: Anteckna kontakternas platser innan du lossar kablarna från moderkortet så att du kan ansluta dem rätt igen när du har satt tillbaka moderkortet.

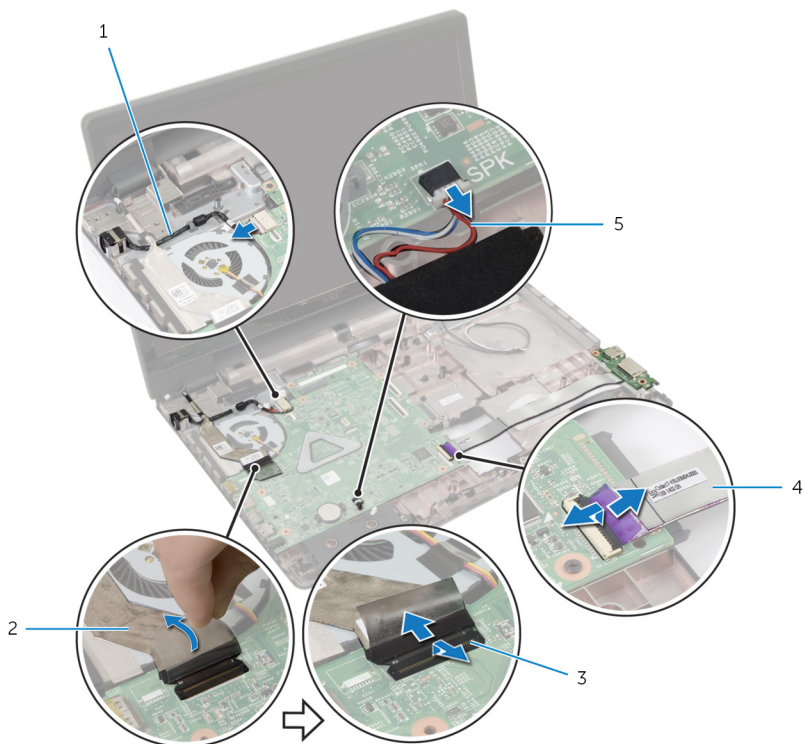
Nödvändiga förhandsåtgärder

- 1 Ta bort [batteriet](#).
- 2 Ta bort [kåpan](#).
- 3 Ta bort [minnesmodulen](#).
- 4 Följ proceduren från steg 1 till steg 3 i ta bort [hårddisken](#).
- 5 Följ proceduren från steg 1 till steg 2 i ta bort [den optiska enheten](#).
- 6 Ta bort [kortet för trådlös teknik](#).
- 7 Ta bort [tangentbordet](#).
- 8 Ta bort [handledsstödet](#).
- 9 Ta bort [batterikontaktkortet](#).
- 10 Ta bort den [optiska enhetens kontaktkort](#).

Procedur

- 1 Stäng bildskärmen och vänd på datorn.
- 2 Ta bort antennkablarna från kabelhållaren på datorbasen.
- 3 Skjut antennkablarna genom öppningen på datorbasen.

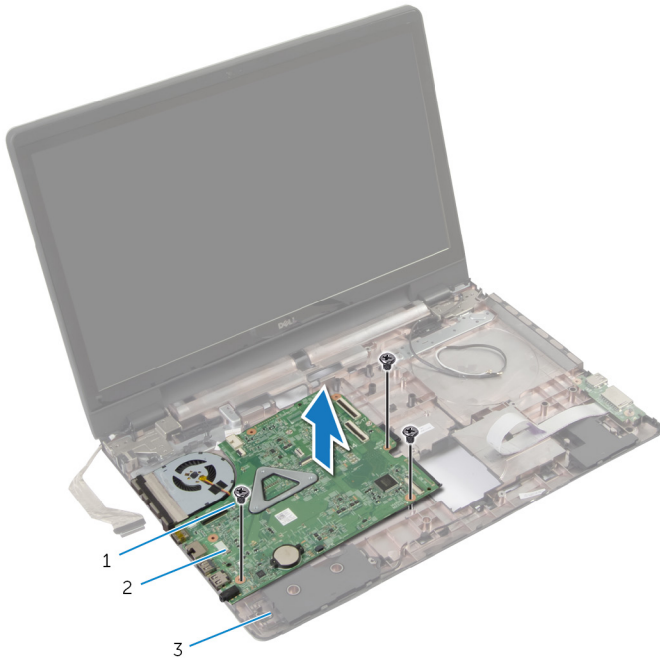
- 4 Vänd datorn upp och ned och öppna bildskärmen så mycket det går.
- 5 Ta bort tejen som håller fast bildskärmskabeln i moderkortsmonteringen.
- 6 Lyft kontaktpärrarna och koppla bort bildskärmskabeln och kabeln från I/O-kortet från moderkortet.
- 7 Ta bort bildskärmskabeln från fläkten.
- 8 Koppla bort kabeln till nätadapterporten och högtalarkabeln från moderkortet.



- | | | | |
|---|--------------------------|---|----------------------|
| 1 | kabel för nätadapterport | 2 | bildskärmskabel |
| 3 | spärrar (3) | 4 | kabel för I/O-kortet |
| 5 | högtalarkabel | | |

- 9 Ta bort skruvarna som håller fast moderkortsmonteringen i datorbasen.

10 Lyft ut moderkortsmonteringen från datorbasen.




1 skruvar (3)


2 moderkortsmontering


3 datorbas

11 Ta bort [kylflänsmonteringen](#).

Sätta tillbaka moderkortet

 **VARNING:** Innan du utför något arbete inuti datorn ska du läsa säkerhetsanvisningarna som medföljde datorn och följa stegen i [Innan du arbetar inuti datorn](#). När du har arbetat inuti datorn följer du anvisningarna i [När du har arbetat inuti datorn](#). Mer säkerhetsinformation finns på hemsidan för regelefterlevnad på dell.com/regulatory_compliance.

 **OBS:** Datorns servicenummer lagras i moderkortet. Du måste ange servicenumret i BIOS-inställningsprogrammet när du har satt tillbaka moderkortet.

 **OBS:** När moderkortet byts ut tas alla ändringar som du gjort i BIOS med BIOS-inställningsprogrammet bort. Du måste göra önskade ändringar igen efter det att moderkortet har bytts ut.

Procedur

- 1 Sätt tillbaka [kyflänsmonteringen](#).
- 2 Passa in skruvhålen på moderkortsmonteringen med skruvhålen på datorbasen.
- 3 Sätt tillbaka skruvarna som håller fast moderkortsmonteringen i datorbasen.
- 4 Anslut kabeln till nätadapterporten och högtalarkabeln på moderkortet.
- 5 Sätt fast bildskärmskabeln på fläkten.
- 6 Skjut in kablarna för bildskärmen och I/O-kortet i respektive kontakt på moderkortet och tryck ned spärrarna för att fästa kablarna.
- 7 Sätt fast tejpen som håller fast bildskärmskabeln på moderkortet.
- 8 Skjut antennkablarna genom öppningen på datorbasen.
- 9 Stäng bildskärmen och vänd på datorn.
- 10 Dra antennkablarna på datorbasen.

Krav efteråt

- 1 Sätta tillbaka [optiska enhetens kontaktkort](#).
- 2 Sätta tillbaka [batterikontaktkortet](#).
- 3 Sätt tillbaka [handledsstödet](#).

- 4 Sätt tillbaka [tangentbordet](#).
- 5 Sätt tillbaka [kortet för trådlös teknik](#).
- 6 Följ proceduren från steg 4 till steg 5 i sätta tillbaka [den optiska enheten](#).
- 7 Följ proceduren från steg 3 till steg 5 i sätta tillbaka [hårddisken](#).
- 8 Sätt tillbaka [minnesmodulen](#).
- 9 Sätt tillbaka [kåpan](#).
- 10 Sätt tillbaka [batteriet](#).

Ta bort kylflänsmonteringen



VARNING: Innan du utför något arbete inuti datorn ska du läsa säkerhetsanvisningarna som medföljde datorn och följa stegen i [Innan du arbetar inuti datorn](#). När du har arbetat inuti datorn följer du anvisningarna i [När du har arbetat inuti datorn](#). Mer säkerhetsinformation finns på hemsidan för regelefterlevnad på dell.com/regulatory_compliance.



VARNING: Kylflänsen kan bli varm vid normal drift. Låt kylflänsen svalna innan du rör vid den.



VIKTIGT! För maximal kylning av processorn bör du inte vidröra värmeöverföringsytorna på kylflänsen. Oljorna på huden kan försämra värmeöverföringsegenskaperna hos det termiska fettets.

Nödvändiga förhandsåtgärder

- 1 Ta bort [batteriet](#).
- 2 Ta bort [kåpan](#).
- 3 Ta bort [kortet för trådlös teknik](#).
- 4 Ta bort [minnesmodulen](#).
- 5 Följ proceduren från steg 1 till steg 2 i ta bort [den optiska enheten](#).
- 6 Följ proceduren från steg 1 till steg 3 i ta bort [hårddisken](#).
- 7 Ta bort [tangentbordet](#).
- 8 Ta bort [handledsstödet](#).
- 9 Ta bort [batterikontaktkortet](#).
- 10 Ta bort den [optiska enhetens kontaktkort](#).
- 11 Följ proceduren från steg 1 till steg 10 i ta bort [moderkortet](#).

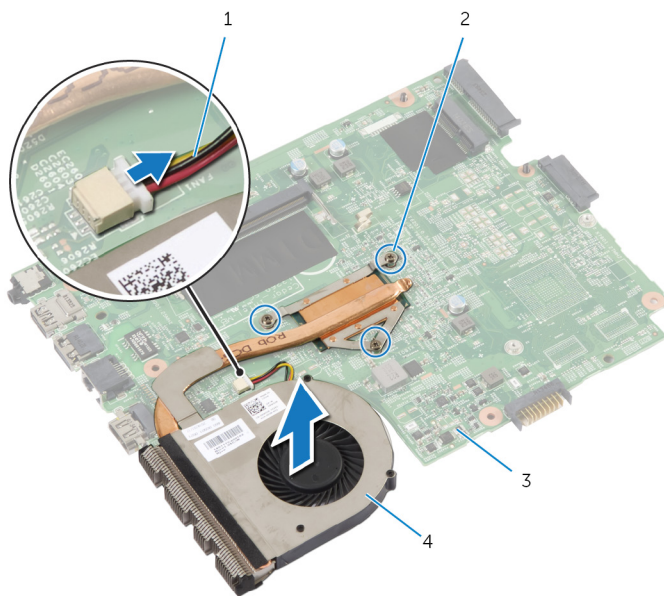
Procedur

- 1 Vänd moderkortet upp och ned och placera det på en plan och ren yta.
- 2 I rätt ordning (anges på kylflänsen) lossar du på fästskruvarna som håller fast kylflänsen i moderkortet.




OBS: Utseendet på kylflänsen och antalet skruvar varierar beroende på konfigurationen som du beställde.


- 3 Koppla bort fläktkabeln från moderkortet.
- 4 Lyft bort kylflänsmonteringen från moderkortet.



- | | | | |
|---|------------|---|---------------------|
| 1 | fläktkabel | 2 | fästskruvar (3) |
| 3 | moderkort | 4 | kylflänsmonteringen |

Sätta tillbaka kylflänsmonteringen

 **VARNING:** Innan du utför något arbete inuti datorn ska du läsa säkerhetsanvisningarna som medföljde datorn och följa stegen i [Innan du arbetar inuti datorn](#). När du har arbetat inuti datorn följer du anvisningarna i [När du har arbetat inuti datorn](#). Mer säkerhetsinformation finns på hemsidan för regelefterlevnad på dell.com/regulatory_compliance.

 **VIKTIGT!:** Felaktig inriktning av kylflänsen kan orsaka skada på moderkortet och processorn.

Procedur

- 1 Passa in skruvhålen i kylflänsen med skruvhålen i moderkortet.
- 2 I rätt ordning (anges på kylflänsen) drar du åt fästskruvarna som håller fast kylflänsen i moderkortet.
- 3 Anslut flätkabeln till moderkortet.
- 4 Vänd på moderkortet.

Krav efteråt

- 1 Följ proceduren från steg 2 till steg 10 i sätta tillbaka [den optiska enheten](#).
- 2 Sätta tillbaka [optiska enhetens kontaktkort](#).
- 3 Sätta tillbaka [batterikontaktkortet](#).
- 4 Sätt tillbaka [handledsstödet](#).
- 5 Sätt tillbaka [tangentbordet](#).
- 6 Följ proceduren från steg 3 till steg 5 i sätta tillbaka [hårddisken](#).
- 7 Följ proceduren från steg 4 till steg 5 i sätta tillbaka [den optiska enheten](#).
- 8 Sätt tillbaka [minnesmodulen](#).
- 9 Sätt tillbaka [kortet för trådlös teknik](#).
- 10 Sätt tillbaka [kåpan](#).
- 11 Sätt tillbaka [batteriet](#).

Ta bort bildskärmsmonteringen



VARNING: Innan du utför något arbete inuti datorn ska du läsa säkerhetsanvisningarna som medföljde datorn och följa stegen i [Innan du arbetar inuti datorn](#). När du har arbetat inuti datorn följer du anvisningarna i [När du har arbetat inuti datorn](#). Mer säkerhetsinformation finns på hemsidan för regelefterlevnad på dell.com/regulatory_compliance.

Nödvändiga förhandsåtgärder



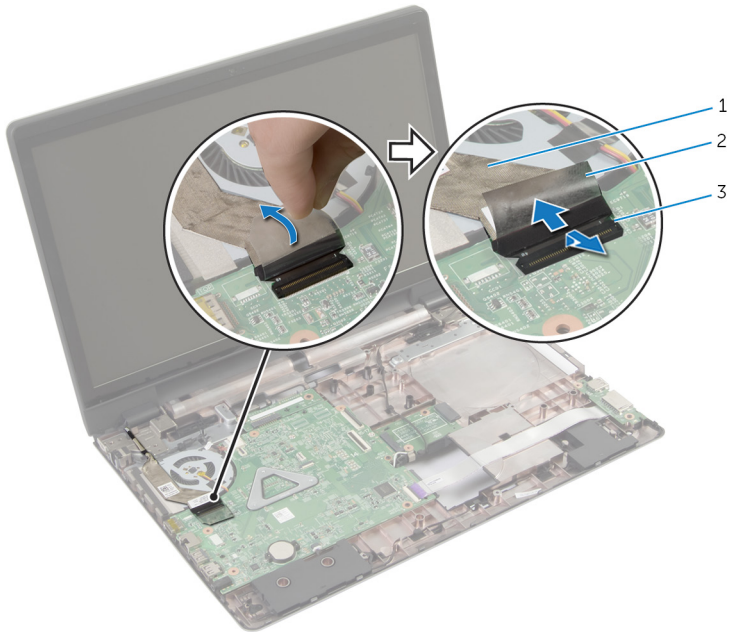
OBS: Dessa instruktioner gäller endast för bärbara datorer med bildskärm utan pekskärmfunktion.

- 1 Ta bort [batteriet](#).
- 2 Ta bort [kåpan](#).
- 3 Följ proceduren från steg 1 till steg 3 i ta bort [hårddisken](#).
- 4 Följ proceduren från steg 1 till steg 2 i ta bort [den optiska enheten](#).
- 5 Ta bort [tangentsbordet](#).
- 6 Ta bort [handledsstödet](#).

Procedur

- 1 Stäng bildskärmen och vänd på datorn.
- 2 Koppla bort antennkablarna från kortet för trådlös teknik.
- 3 Ta bort antennkablarna från kabelhållaren på datorbasen.
- 4 Skjut antennkablarna genom öppningen på datorbasen.
- 5 Vänd datorn upp och ned och öppna bildskärmen så mycket det går.
- 6 Ta bort tejen som håller fast bildskärmskabeln på moderkortet.

- 7** Lyft kontaktpärren och koppla bort kabeln för bildskärmen från moderkortet.



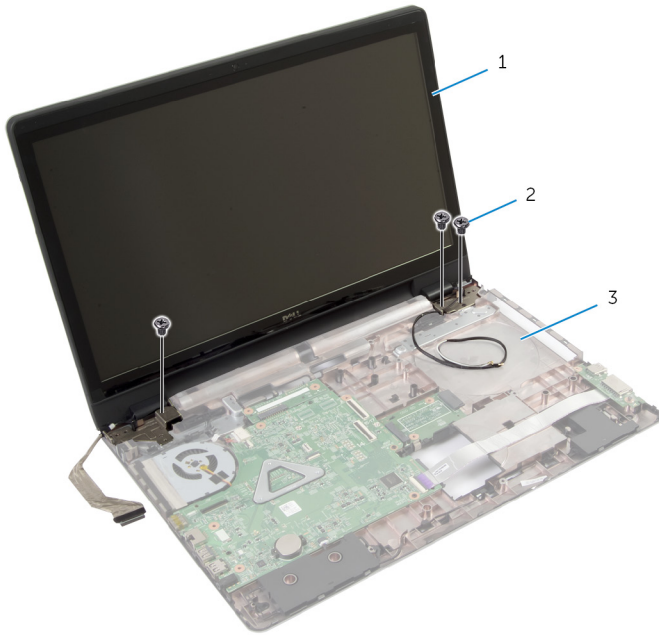
1 bildskärmskabel

2 tejp

3 kontaktpärr


- 8** Ta bort bildskärmskabeln från fläkten.
- 9** Ta bort skruvarna som håller fast bildskärmsmonteringen i datorbasen.
- 10** Notera hur antennkabeln sitter och ta bort kabeln från kabelhållarna på datorbasen.

11 Lyft av bildskärmsmonteringen från datorbasen.




- 1 bildskärmsmonteringen
- 2 skruvar (3)
- 3 datorbas

Sätta tillbaka bildskärmsenheten

 **VARNING:** Innan du utför något arbete inuti datorn ska du läsa säkerhetsanvisningarna som medföljde datorn och följa stegen i [Innan du arbetar inuti datorn](#). När du har arbetat inuti datorn följer du anvisningarna i [När du har arbetat inuti datorn](#). Mer säkerhetsinformation finns på hemsidan för regelefterlevnad på dell.com/regulatory_compliance.

Procedur

 **OBS:** Dessa instruktioner gäller endast för bärbara datorer med bildskärm utan pekskärmfunktion.

- 1 Placera bildskärmsmonteringen på datorbasen och rikta in skruvhålen i bildskärmsmonteringen med skruvhålen i datorbasen.
- 2 Sätt tillbaka skruvarna som håller fast bildskärmsmonteringen i datorbasen.
- 3 Dra antennkablarna genom kabelhållarna på datorbasen.
- 4 Sätt fast bildskärmskabeln på fläkten.
- 5 Anslut bildskärmskabeln till moderkortet.
- 6 Sätt fast tejpen som håller fast bildskärmskabeln på moderkortet.
- 7 Stäng bildskärmen och vänd på datorn.
- 8 Skjut antennkablarna genom öppningen i datorbasen.
- 9 Dra antennkablarna på datorbasen.
- 10 Anslut antennkablarna till det trådlösa kortet.

Krav efteråt

- 1 Sätt tillbaka [handledsstödet](#).
- 2 Sätt tillbaka [tangentbordet](#).
- 3 Följ proceduren från steg 4 till steg 5 i sätta tillbaka [den optiska enheten](#).
- 4 Följ proceduren från steg 3 till steg 5 i sätta tillbaka [hårddisken](#).
- 5 Sätt tillbaka [kåpan](#).
- 6 Sätt tillbaka [batteriet](#).

Ta bort bildskärmsramen



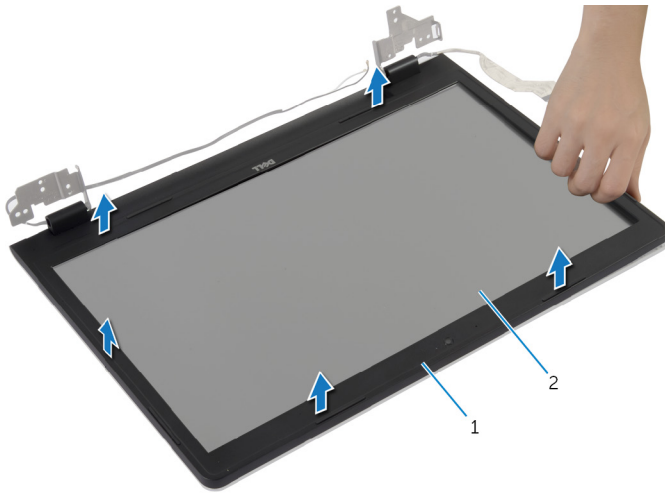
VARNING: Innan du utför något arbete inuti datorn ska du läsa säkerhetsanvisningarna som medföljde datorn och följa stegen i [Innan du arbetar inuti datorn](#). När du har arbetat inuti datorn följer du anvisningarna i [När du har arbetat inuti datorn](#). Mer säkerhetsinformation finns på hemsidan för regelefterlevnad på dell.com/regulatory_compliance.

Nödvändiga förhandsåtgärder

- 1 Ta bort [kåpan](#).
- 2 Ta bort [batteriet](#).
- 3 Följ proceduren från steg 1 till steg 3 i ta bort [hårddisken](#).
- 4 Följ proceduren från steg 1 till steg 2 i ta bort [den optiska enheten](#).
- 5 Ta bort [tangentbordet](#).
- 6 Ta bort [handledsstödet](#).
- 7 Ta bort [bildskärmsmonteringen](#).

Procedur

Använd fingertopparna för att försiktigt lossa den inre kanten på bildskärmsramen och lyfta av bildskärmsramen från bildskärmsmonteringen.



1 bildskärmsramen

2 bildskärmspanelen

Sätta tillbaka bildskärmsramen



VARNING: Innan du utför något arbete inuti datorn ska du läsa säkerhetsanvisningarna som medföljde datorn och följa stegen i [Innan du arbetar inuti datorn](#). När du har arbetat inuti datorn följer du anvisningarna i [När du har arbetat inuti datorn](#). Mer säkerhetsinformation finns på hemsidan för regelefterlevnad på dell.com/regulatory_compliance.

Procedur

Passa in bildskärmsramen med bildskärmens bakre kåpa och snäpp försiktigt bildskärmsramen på plats.

Krav efteråt

- 1 Sätt tillbaka [bildskärmsmonteringen](#).
- 2 Sätt tillbaka [handledsstödet](#).
- 3 Sätt tillbaka [tangentsbordet](#).
- 4 Följ proceduren från steg 4 till steg 5 i sätta tillbaka [den optiska enheten](#).
- 5 Följ proceduren från steg 3 till steg 5 i sätta tillbaka [hårddisken](#).
- 6 Sätt tillbaka [kåpan](#).
- 7 Sätt tillbaka [batteriet](#).

Ta bort kameran



VARNING: Innan du utför något arbete inuti datorn ska du läsa säkerhetsanvisningarna som medföljde datorn och följa stegen i [Innan du arbetar inuti datorn](#). När du har arbetat inuti datorn följer du anvisningarna i [När du har arbetat inuti datorn](#). Mer säkerhetsinformation finns på hemsidan för regelefterlevnad på dell.com/regulatory_compliance.

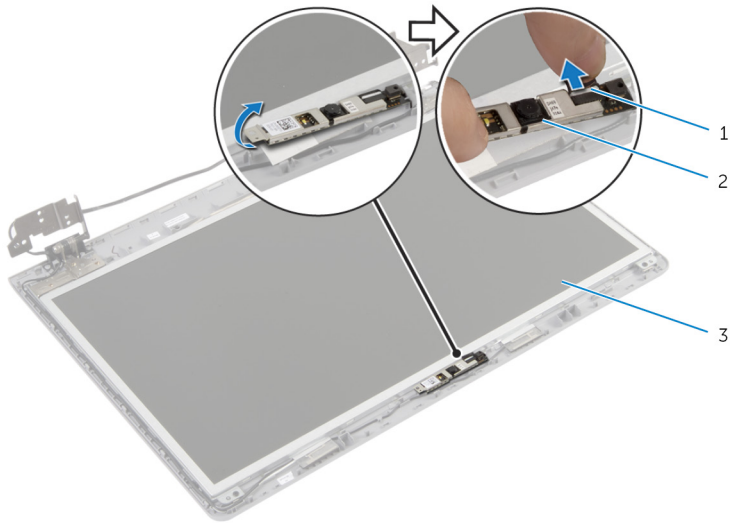
Nödvändiga förhandsåtgärder

- 1 Ta bort [batteriet](#).
- 2 Ta bort [kåpan](#).
- 3 Följ proceduren från steg 1 till steg 3 i ta bort [hårddisken](#).
- 4 Följ proceduren från steg 1 till steg 2 i ta bort [den optiska enheten](#).
- 5 Ta bort [tangentbordet](#).
- 6 Ta bort [handledsstödet](#).
- 7 Ta bort [bildskärmsmonteringen](#).
- 8 Ta bort [bildskärmsramen](#).

Procedur

- 1 Lyft försiktigt upp och ta bort kameran från bildskärmens bakre kåpa.

2 Koppla bort kamerakabeln från kameran.




1 kamerakabel

2 kamera

3 bildskärmens bakre kåpa

Sätta tillbaka kameran

 **VARNING:** Innan du utför något arbete inuti datorn ska du läsa säkerhetsanvisningarna som medföljde datorn och följa stegen i [Innan du arbetar inuti datorn](#). När du har arbetat inuti datorn följer du anvisningarna i [När du har arbetat inuti datorn](#). Mer säkerhetsinformation finns på hemsidan för regelefterlevnad på dell.com/regulatory_compliance.

Procedur

- 1 Anslut kamerakabeln till kameran.
- 2 Passa in kameran med hjälp av justeringstapparna på bildskärmskåpan.
- 3 Fäst kameran till det bakre höljet för bildskärmen.

Krav efteråt

- 1 Sätt tillbaka [bildskärmsramen](#).
- 2 Sätt tillbaka [bildskärmsmonteringen](#).
- 3 Sätt tillbaka [handledsstödet](#).
- 4 Sätt tillbaka [tangentbordet](#).
- 5 Följ proceduren från steg 4 till steg 5 i sätta tillbaka [den optiska enheten](#).
- 6 Följ proceduren från steg 3 till steg 5 i sätta tillbaka [hårddisken](#).
- 7 Sätt tillbaka [kåpan](#).
- 8 Sätt tillbaka [batteriet](#).

Ta bort bildskärmspanelen



VARNING: Innan du utför något arbete inuti datorn ska du läsa säkerhetsanvisningarna som medföljde datorn och följa stegen i [Innan du arbetar inuti datorn](#). När du har arbetat inuti datorn följer du anvisningarna i [När du har arbetat inuti datorn](#). Mer säkerhetsinformation finns på hemsidan för regelefterlevnad på dell.com/regulatory_compliance.

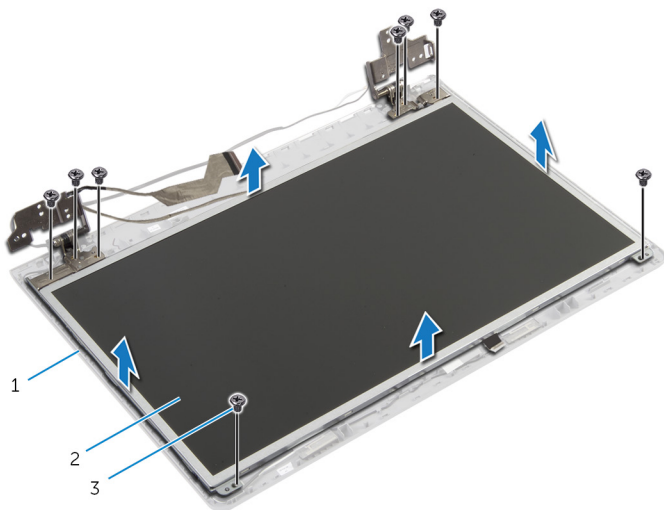
Nödvändiga förhandsåtgärder

- 1 Ta bort [batteriet](#).
- 2 Ta bort [kåpan](#).
- 3 Följ anvisningarna från steg 1 till steg 3 i ta bort [hårddisken](#).
- 4 Följ anvisningarna från steg 1 till steg 2 i ta bort [den optiska enheten](#).
- 5 Ta bort [tangentsbordet](#).
- 6 Ta bort [handledsstödet](#).
- 7 Ta bort [bildskärmsmonteringen](#).
- 8 Ta bort [bildskärmsramen](#).
- 9 Ta bort [kameran](#).

Procedur

- 1 Observera dragningen av kabeln och ta bort kabeln från kabelhållarna på det bakre höljet för bildskärmen.

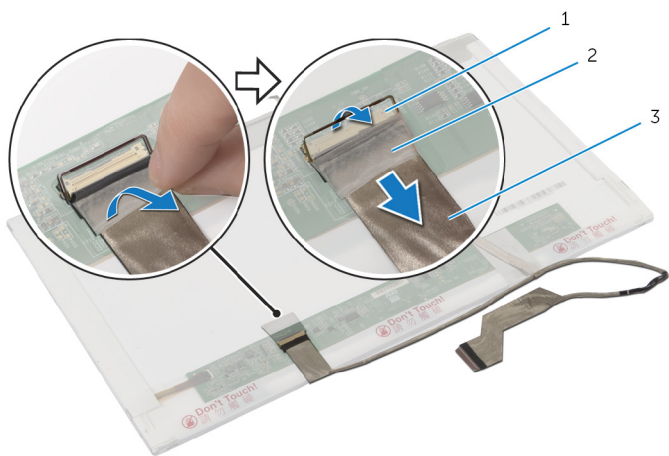
- 2 Ta bort skruvarna som håller fast bildskärmspanelen i bildskärmens bakre kåpa.



- | | | | |
|---|-------------------------|---|-------------------|
| 1 | bildskärmens bakre kåpa | 2 | bildskärmspanelen |
| 3 | skruvar (8) | | |

- 3 Lyft försiktigt upp bildskärmspanelen och vänd den upp och ned.
- 4 Ta bort tejpens som håller fast bildskärmskabeln i bildskärmspanelen.

- 5 Lyft upp kontaktpärrn och koppla bort bildskärmskabeln från bildskärmspanelen.




1 kontaktpärr

2 tejp

3 bildskärmskabel

Sätta tillbaka bildskärmspanelen

 **VARNING:** Innan du utför något arbete inuti datorn ska du läsa säkerhetsanvisningarna som medföljde datorn och följa stegen i [Innan du arbetar inuti datorn](#). När du har arbetat inuti datorn följer du anvisningarna i [När du har arbetat inuti datorn](#). Mer säkerhetsinformation finns på hemsidan för regel efterlevnad på dell.com/regulatory_compliance.

Procedur

- 1 Anslut bildskärmskabeln till bildskärmspanelen och tryck ned kontaktpärren för att säkra kabeln.
- 2 Sätt fast tejpen som håller fast bildskärmskabeln i bildskärmspanelen.
- 3 Placera försiktigt bildskärmspanelen på bildskärmens bakre kåpa.
- 4 Passa in skruvhålen i bildskärmspanelen med skruvhålen i bildskärmens bakre kåpa.
- 5 Sätt tillbaka skruvarna som håller fast bildskärmspanelen i bildskärmens bakre kåpa.
- 6 Dra bildskärmskabeln genom kabelhållarna på bildskärmens bakre kåpa.

Krav efteråt

- 1 Sätt tillbaka [kameran](#).
- 2 Sätt tillbaka [bildskärmsramen](#).
- 3 Sätt tillbaka [bildskärmsmonteringen](#).
- 4 Sätt tillbaka [handledsstödet](#).
- 5 Sätt tillbaka [tangentsbordet](#).
- 6 Följ proceduren från steg 4 till steg 5 i sätta tillbaka [den optiska enheten](#).
- 7 Följ proceduren från steg 3 till steg 5 i sätta tillbaka [hårddisken](#).
- 8 Sätt tillbaka [kåpan](#).
- 9 Sätt tillbaka [batteriet](#).

Ta bort bildskärmens bakre kåpa och antenmonteringen



VARNING: Innan du utför något arbete inuti datorn ska du läsa säkerhetsanvisningarna som medföljde datorn och följa stegen i [Innan du arbetar inuti datorn](#). När du har arbetat inuti datorn följer du anvisningarna i [När du har arbetat inuti datorn](#). Mer säkerhetsinformation finns på hemsidan för regel efterlevnad på dell.com/regulatory_compliance.

Nödvändiga förhandsåtgärder



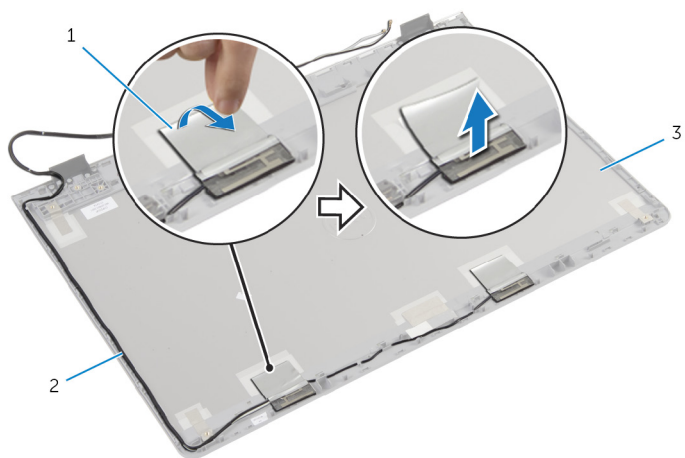
OBS: Dessa instruktioner gäller endast för bärbara datorer som har en bildskärm utan pekskärmfunktion.

- 1 Ta bort [batteriet](#).
- 2 Ta bort [kåpan](#).
- 3 Följ proceduren från steg 1 till steg 3 i ta bort [hårddisken](#).
- 4 Följ proceduren från steg 1 till steg 2 i ta bort [den optiska enheten](#).
- 5 Ta bort [tangentsbordet](#).
- 6 Ta bort [handledsstödet](#).
- 7 Ta bort [bildskärmsmonteringen](#).
- 8 Ta bort [bildskärmsramen](#).
- 9 Ta bort [kameran](#).
- 10 Följ proceduren från steg 1 till steg 3 i ta bort [bildskärmspanelen](#).

Procedur

- 1 På bildskärmens bakre kåpa och antenmonteringen, ta bort tejpen som håller fast antennkablarna i bildskärmens bakre kåpa.
- 2 Ta bort antennkablarna från kabelhållarna på bildskärmens bakre kåpa.

3 Lyft bort antennkablarna från bildskärmens bakre kåpa.



1 tejp

2 antennkablar

3 bildskärmens bakre kåpa
och antennenmontering

Sätta tillbaka bildskärmens bakre kåpa och antennenmonteringen



WARNING: Innan du utför något arbete inuti datorn ska du läsa säkerhetsanvisningarna som medföljde datorn och följa stegen i [Innan du arbetar inuti datorn](#). När du har arbetat inuti datorn följer du anvisningarna i [När du har arbetat inuti datorn](#). Mer säkerhetsinformation finns på hemsidan för regulefterlevnad på dell.com/regulatory_compliance.

Procedur


- 1 Dra antenncablarna genom kabelhållarna på bildskärmens bakre kåpa.
- 2 Sätt tillbaka tejen som håller fast antenncablarna i bildskärmens bakre kåpa.

Krav efteråt

- 1 Följ proceduren från steg 3 till steg 6 i sätta tillbaka [bildskärmspanelen](#).
- 2 Sätt tillbaka [kameran](#).
- 3 Sätt tillbaka [bildskärmsramen](#).
- 4 Sätt tillbaka [bildskärmsmonteringen](#).
- 5 Sätt tillbaka [handledsstödet](#).
- 6 Sätt tillbaka [tangentsbordet](#).
- 7 Följ proceduren från steg 1 till steg 2 i sätta tillbaka [den optiska enheten](#).
- 8 Följ proceduren från steg 1 till steg 3 i sätta tillbaka [hårddisken](#).
- 9 Sätt tillbaka [kåpan](#).
- 10 Sätt tillbaka [batteriet](#).

Uppdatera BIOS

Du kan vara tvungen att uppdatera BIOS när det finns en uppdatering eller när du bytt ut moderkortet. Så här uppdaterar du BIOS:

- 1 Starta datorn.
- 2 Gå till **dell.com/support**.
- 3 Om du har din dators servicenummer, skriv in datorns Service Tag-nummer och klicka på **Skicka**.
Om du inte känner till datorns servicenummer klickar du på **Detect My Produkt (Detektera min produkt)** för att automatiskt känna av servicenumret.
 **OBS:** Om servicenumret inte kan identifieras automatiskt, markera din produkt under produktkategorierna.
- 4 Klicka på **Get Drivers and Downloads (Hämta drivrutiner och nedladdningar)**.
- 5 Klicka på **View All Drivers (Visa alla drivrutiner)**.
- 6 I rullgardinsmenyn **Operating System** (operativsystem) väljer du det operativsystem som finns installerat på din dator.
- 7 Klicka på **BIOS**.
- 8 Klicka på **Ladda ner fil** för att ladda ner den senaste versionen av BIOS till din dator.
- 9 På nästa sida, markera **Ladda ner enskild fil** och klicka på **Fortsätt**.
- 10 Spara filen och navigera till mappen där du sparade BIOS-uppdateringsfilen när nedladdningen är klar.
- 11 Dubbelklicka på ikonen för BIOS-uppdateringsfilen och följ anvisningarna på skärmen.

Få hjälp och kontakta Dell



Resurser för självhjälp

Du kan få information och hjälp för Dells produkter och tjänster med följande resurser för självhjälp:

Information om självhjälp	Alternativ för självhjälp
Öppna Windows Hjälp	Windows 8.1 — Öppna snabbknappen Sök, skriv in Hjälp och support i sökrutan och tryck på Retur . Windows 7 — Klicka på Start → Hjälp och support .
Information om Dells produkter och tjänster	Se dell.com
Felsökningsinformation, användarhandböcker, installationsanvisningar, produktspecifikationer, tekniska hjälpbloggar, programuppdateringar osv.	Se dell.com/support
Information om Microsoft Windows 8.1	Se dell.com/windows8 .
Information om Microsoft Windows 7	Klicka på Start → Alla program → Dell Help Documentation .
Lär dig mer om ditt operativsystem, inställning och användning av din dator, säkerhetskopiering av data, diagnostik osv.	Se <i>Jag och min Dell</i> på dell.com/support/manuals .

Kontakta Dell

Om du vill kontakta Dell med frågor om försäljning, teknisk support eller kundtjänst, se **dell.com/contactdell**.

-  **OBS:** Tillgängligheten varierar mellan land och produkt och vissa tjänster kanske inte finns tillgängliga i ditt land.
-  **OBS:** Om du inte har en aktiv internetanslutning så hittar du information på inköpsfakturan, följesedel, räkningen eller Dells produktkatalog.