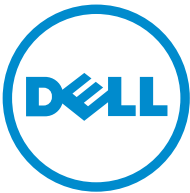



# Inspiron 17 5000 Series


دليل الخدمة




طراز الكمبيوتر: Inspiron 17-5749  
النموذج الرقائي: P26E  
البيع الرقائي: P26E001

# الملاحظات والتنبيهات والتحذيرات

 ملاحظة: تشير كلمة "ملاحظة" إلى المعلومات المهمة التي تساعدك على تحقيق أقصى استفادة من الكمبيوتر.

 تنبيه: تشير كلمة "تنبيه" إما إلى احتمال حدوث تلف بالاصحرة أو فقدان للبيانات، كما تملك بكيفية تجنب المشكلة.

 تحذير: تشير كلمة "تحذير" إلى احتمال حدوث ضرر بالملكات أو التعرض لإصابة جسدية أو الوفاة.

حقوق الطبع والنشر © لعام 2014 لشركة Dell Inc. جميع الحقوق محفوظة. هذا المنتج محمي بموجب حقوق الطبع والنشر وحقوق الملكية الفكرية الأمريكية والدولية . Dell™ وشعار Dell علامتان تجاريتان لشركة Dell Inc. في الولايات المتحدة و/أو نطاقات الاختصاص الأخرى. وكل العلامات والأسماء التجارية الأخرى الواردة هنا قد تكون علامات تجارية تخص الشركات ذات الصلة المألوفة لها.

12 - 2014

Rev. A00

# جدول المحتويات

9	قبل العمل داخل الكمبيوتر
9	قبل البدء
9	إرشادات النظام
10	الادوات الموصى باستخدامها
11	بعد العمل داخل الكمبيوتر
12	إخراج البطارية
12	الإجراء
13	إعادة وضع البطارية
13	الإجراء
14	إزالة غطاء القاعدة
14	المطلبات الانسائية
14	الإجراء
16	إعادة وضع غطاء القاعدة
16	الإجراء
16	المطلبات الانسائية
17	إزالة محرك الاقراص الضوئية
17	المطلبات الانسائية
17	الإجراء
19	إعادة تركيب محرك الاقراص الضوئية
19	الإجراء
19	المطلبات الانسائية

**20**.....إزالة محرك الاقراص الثابتة.

20 .....المطلبات الانسانية.

20.....الاجراء.

**23**.....إعادة وضع محرك الاقراص الثابتة.

23 .....الاجراء.

23.....المطلبات الانسانية.

**24** .....إزالة وحدة الذاكرة.

24 .....المطلبات الانسانية.

24.....الاجراء.

**26**.....إعادة وضع وحدة الذاكرة.

26.....الاجراء.

27.....المطلبات الانسانية.

**28** .....إزالة البطاقة اللاسلكية.

28 .....المطلبات الانسانية.

28.....الاجراء.

**30**.....إعادة تركيب البطاقة اللاسلكية.

30.....الاجراء.

30 .....المطلبات الانسانية.

**31**.....إزالة لوحة المفاتيح.

31 .....المطلبات الانسانية.

31.....الاجراء.

**34**.....إعادة وضع لوحة المفاتيح.

34.....الاجراء.

34.....طلي كبلات لوحة المفاتيح.

37.....المطلبات الانسانية.

**38**.....إزالة مسند راحة اليد.

38 .....المطلبات الانشائية.

39.....الإجراء.

**43**.....إعادة وضع مسند راحة اليد.

43.....الإجراء.

43 .....المطلبات الانشائية.

**44**.....إزالة لوحة زر التشغيل.

44 .....المطلبات الانشائية.

44.....الإجراء.

**46**.....إعادة تركيب لوحة زر التشغيل.

46.....الإجراء.

46 .....المطلبات الانشائية.

**47**.....إزالة لوحة اللمس.

47.....المطلبات الانشائية.

47.....الإجراء.

**49**.....إعادة وضع لوحة اللمس.

49.....الإجراء.

49 .....المطلبات الانشائية.

**50**.....إزالة لوحة موصل البطارية.

50 .....المطلبات الانشائية.

51.....الإجراء.

**52**.....إعادة وضع لوحة موصل البطارية.

52.....الإجراء.

52 .....المطلبات الانشائية.

53.....إزالة لوحة I/O (الإدخال/الإخراج).....

53.....المطلبات الانشائية.....

53.....الاجراء.....

55.....إعادة وضع لوحة الإدخال/الإخراج (I/O).....

55.....الاجراء.....

55.....المطلبات الانشائية.....

56.....إزالة لوحة موصل محرك الأقراص الضوئية.....

56.....المطلبات الانشائية.....

57.....الاجراء.....

58.....إعادة وضع لوحة موصل محرك الأقراص الضوئية.....

58.....الاجراء.....

58.....المطلبات الانشائية.....

59.....قم بإزالة البطارية الخلفية المصغرة.....

59.....المطلبات الانشائية.....

59.....الاجراء.....

61.....إعادة تركيب البطارية الخلفية المصغرة.....

61.....الاجراء.....

61.....المطلبات الانشائية.....

62.....إزالة مكبر الصوت.....

62.....المطلبات الانشائية.....

62.....الاجراء.....

64.....إعادة وضع مكبرات الصوت.....

64.....الاجراء.....

64.....المطلبات الانشائية.....

**65** ..... إزالة لوحة النظام

65 ..... المتطلبات الانشائية.

65 ..... الاجراء.

**68** ..... إعادة تركيب لوحة النظام

68 ..... الاجراء.

68 ..... المتطلبات الانشائية.

**70** ..... إزالة مجموعة المشتت الحراري

70 ..... المتطلبات الانشائية.

70 ..... الاجراء.

**72** ..... إعادة وضع مجموعة المشتت الحراري

72 ..... الاجراء.

72 ..... المتطلبات الانشائية.

**73** ..... إزالة مجموعة الشاشة

73 ..... المتطلبات الانشائية.

73 ..... الاجراء.

**76** ..... إعادة وضع مجموعة الشاشة

76 ..... الاجراء.

76 ..... المتطلبات الانشائية.

**77** ..... إزالة إطار الشاشة

77 ..... المتطلبات الانشائية.

77 ..... الاجراء.

**79** ..... إعادة وضع إطار الشاشة

79 ..... الاجراء.

79 ..... المتطلبات الانشائية.

80 .....إزالة الكاميرا.

80 .....المطلبات الانشائية.

80 .....الاجراء.

82 .....إعادة وضع الكاميرا.

82 .....الاجراء.

82 .....المطلبات الانشائية.

83 .....إزالة لوحة الشاشة.

83 .....المطلبات الانشائية.

83 .....الاجراء.

86 .....إعادة وضع لوحة الشاشة.

86 .....الاجراء.

86 .....المطلبات الانشائية.

87 .....إزالة الغطاء الخلفي للشاشة ومجموعة الهوائي.

87 .....المطلبات الانشائية.

87 .....الاجراء.

89 .....إعادة وضع الغطاء الخلفي للشاشة ومجموعة الهوائي.

89 .....الاجراء.

89 .....المطلبات الانشائية.

90 .....تحديث نظام الإدخال والإخراج الانشائي (BIOS).

91 .....الحصول على التعليمات والامتحان بشركة Dell.

91 .....مصادر المساعدة الذاتية.

91 .....الامتحان بشركة Dell.



# قبل العمل داخل الكمبيوتر

تنبيه: لتجنب إتلاف المكونات والبطاقات، تعامل معها من الحواف وتجنب لمس المسامير والملاصقات.




ملاحظة: قد تختلف الصور الموجودة في هذا المستند عن الكمبيوتر وذلك حسب التكوين الذي طلبته.



## قبل البدء

1 احفظ جمع الملفات المفتوحة وأغلقها وقم بإهاء جمع التطبيقات المفتوحة.

2 قم بإيقاف تشغيل الكمبيوتر.

– Windows 8.1: في شاشة **Start** (بدء)، انقر أو اضغط على رمز التيار  → **Shut down** (إيقاف التشغيل).

– Windows 7: انقر أو اضغط على **Start** (بدء) → **Shut down** (إيقاف التشغيل).

ملاحظة: إذا كنت تستخدم نظام تشغيل آخر، فانظر مستندات نظام التشغيل لديك لمعرفة تعليمات إيقاف التشغيل.



3 قم بفصل الكمبيوتر وكافة الأجهزة المتصلة به من مأخذ التيار الكهربائي الخاصة بهم.

4 افصل كل الكابلات مثل كابلات الهاتف وكابلات الشبكة وما إلى ذلك من جهاز الكمبيوتر.

5 افصل كل الأجهزة والملحقات الطرفية المتصلة، مثل لوحات المفاتيح والماوس والشاشات وما إلى ذلك من جهاز الكمبيوتر.

6 قم بإزالة أي بطاقة وسائط وأي أقراص ضوئية من الكمبيوتر، إن وجدت.

## إرشادات النظام

استمع بتوجيهات السلامة التالية لمساعدتك على حماية الكمبيوتر من أي تلف محتمل، وللمساعدة كذلك على ضمان سلامتك الشخصية.

تحذير: قبل العمل داخل الكمبيوتر، اقرأ معلومات الأمان المرفقة التي تم وضعها مع الكمبيوتر. للتعرف على المعلومات الإضافية الخاصة بأفضل ممارسات الأمان، راجع الصفح الرئيسية الخاصة بـ "التوافق التنظيمي" من خلال [dell.com/regulatory\\_compliance](http://dell.com/regulatory_compliance).



تحذير: افصل كل مصادر التيار قبل فتح غطاء الكمبيوتر أو اللوحات. بعد الانتهاء من العمل داخل الكمبيوتر، أعد تركيب كل الاغطية واللوحات والمسامير قبل توصيل مصدر التيار.



تنبيه: لتجنب إتلاف جهاز الكمبيوتر، تأكد من أن سطح العمل مستويًا ونظيفًا.



تنبيه: لتجنب إتلاف المكونات والبطاقات، تعامل معها من الحواف وتجنب لمس المسامير والملاصقات.



تنبيه: ليس عليك سوى استكشاف الاعتناء واصلاحها والقيام بعمليات الإصلاح المصحح بها أو التي يتم توجيهك إليها من خلال فريق المساعدة الفني من Dell. حيث أن التلف الناتج من إجراء هذه الخدمة غير المحول من Dell لا يغطيه الضمان. راجع إرشادات السلامة التي يتم إرفاقها مع المنتج أو على موقع [dell.com/regulatory\\_compliance](http://dell.com/regulatory_compliance).



تنبية: قبل لمس أي شيء داخل الكمبيوتر، قم بتأريض نفسك بواسطة لمس سطح معدني غير مطلي، مثل السطح المعدني الموجود في الجزء الخلفي من الكمبيوتر. أثناء العمل، المس سطح معدني غير مطلي بشكل دوري لتفريغ الكهرباء الساكنة والتي قد تتلف المكونات الداخلية للكمبيوتر.



تنبية: عند فصل كبل، اسحب الموصل الخاص به أو لسان السحب، وليس الكبل نفسه. بعض الكبلات تشتمل على موصلات مع السنّة قفل أو مسامير لإتمام يجب فكها قبل فصل الكبل. عند فصل الكبلات، حافظ على محاذاها بالتساوي لتجنب تني أي مسامير موصلات. عند توصيل الكبلات، تأكد من أن المنافذ والموصلات تم توجيهها ومحاذاها بشكل صحيح.



تنبية: لفصل كبل الشبكة، قم أولاً بفصل الكبل عن الكمبيوتر، ثم افصله عن الجهاز المتصل بالشبكة.



تنبية: اضغط على أي بطاقات مُركبة وأخرها من قارئ بطاقات الوسائط.



## الأدوات الموصى باستخدامها

قد تحتاج الإجراءات الواردة في هذا المستند إلى وجود الأدوات التالية:

- مفك فيليبس
- مضطاط بلاستيكي

## بعد العمل داخل الكمبيوتر

تنبيه: قد يؤدي ترك المسامير المتناثرة أو المفكوك داخل الكمبيوتر إلى إلحاق الضرر بالكمبيوتر بشدة.



- 1 أعد تركيب جميع المسامير اللولبية وتأكد من عدم وجود مسامير لولبية مفكوكه بداخل الكمبيوتر.
- 2 تم بتوصيل أية أجهزة خارجية أو أجهزة طرفية وكبلات تمّت بإزالتها قبل العمل في الكمبيوتر الخاص بك.
- 3 أعد وضع أي بطاقات وسائط وأقراص وأي أجزاء أخرى تمّت بإزالتها قبل العمل في الكمبيوتر لديك.
- 4 صل الكمبيوتر وجميع الأجهزة المتصلة بالمنافذ الكهربائية الخاصة بها.
- 5 تم بتشغيل الكمبيوتر.

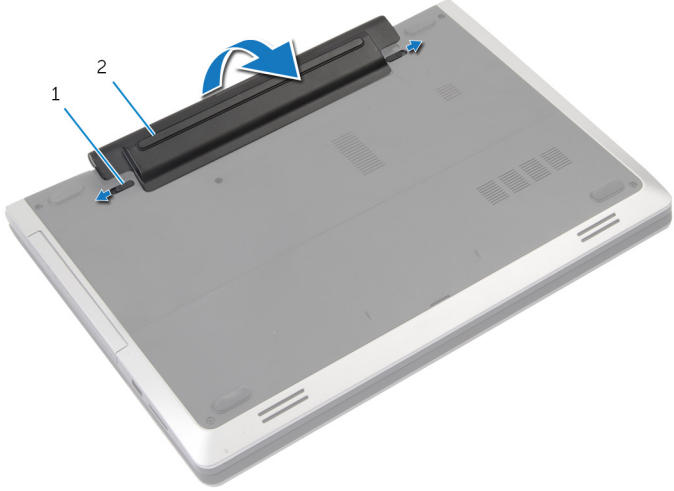
# إخراج البطارية

تحذير: قبل العمل داخل الكمبيوتر، اقرأ معلومات الأمان التي تم إرفاقها مع الكمبيوتر، واتبع الخطوات الواردة في **قبل العمل داخل الكمبيوتر**. بعد العمل داخل الكمبيوتر، اتبع التعليمات الواردة في **بعد العمل داخل الكمبيوتر**. للتعرف على المعلومات الإضافية الخاصة بأفضل ممارسات الأمان، راجع الصفحة الرئيسية الخاصة بالتوافق التنظي من خلال [dell.com/regulatory\\_compliance](http://dell.com/regulatory_compliance).



## الإجراء

- 1 أغلق الشاشة واقرب الكمبيوتر رأسًا على عقب.
- 2 قم بإزاحة مزلاج البطارية إلى وضع الغاء القفل.



2 البطارية

1 المزلاج (2)

- 3 أخرج البطارية من علبة البطارية.
- 4 اقلب الكمبيوتر رأسًا على عقب وافتح الشاشة إلى أقصى قدر ممكن.
- 5 اضغط مع الاستمرار على زر التيار لمدة 5 ثوانٍ لتأريض لوحة النظام.

## إعادة وضع البطارية

تحذير: قبل العمل داخل الكمبيوتر، اقرأ معلومات الأمان التي تم إرفاقها مع الكمبيوتر، واتبع الخطوات الواردة في [قبل العمل داخل الكمبيوتر](#). بعد العمل داخل الكمبيوتر، اتبع التعليمات الواردة في [بعد العمل داخل الكمبيوتر](#). للتعرف على المعلومات الإضافية الخاصة بأفضل ممارسات الأمان، راجع الصفحة الرئيسية الخاصة بالتوافق التنظي من خلال [.dell.com/regulatory\\_compliance](https://www.dell.com/regulatory_compliance).



### الإجراء

- 1 قم بمحاذاة اللتسنة الموجودة على البطارية مع الفتحات الموجودة في علبة البطارية.
- 2 قم بتثبيت البطارية في مكانها.

## إزالة غطاء القاعدة

تحذير: قبل العمل داخل الكمبيوتر، اقرأ معلومات الأمان التي تم إرفاقها مع الكمبيوتر، واتبع الخطوات الواردة في [قبل العمل داخل الكمبيوتر](#). بعد العمل داخل الكمبيوتر، اتبع التعليمات الواردة في [بعد العمل داخل الكمبيوتر](#). للتعرف على المعلومات الإضافية الخاصة بأفضل ممارسات الأمان، راجع الصفحة الرئيسية الخاصة بالتوافق التنظي من خلال [dell.com/regulatory\\_compliance](http://dell.com/regulatory_compliance).

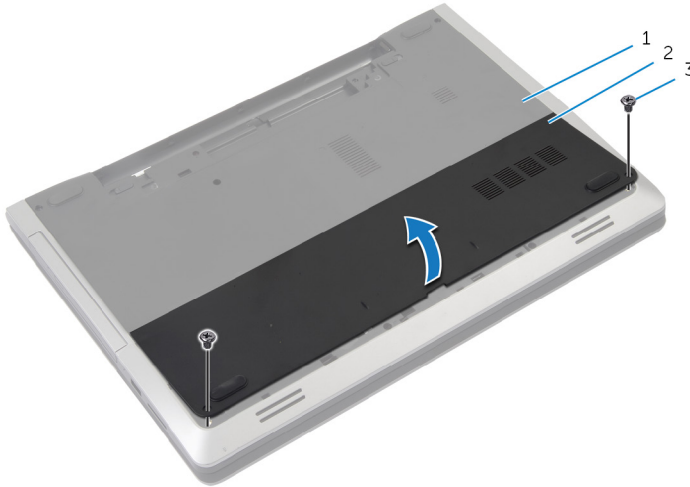


### المتطلبات الأساسية

قم بإزالة البطارية.

### الإجراء

1 قم بإزالة المسامير التي تثبت غطاء القاعدة في قاعدة الكمبيوتر.



2 غطاء القاعدة

1 قاعدة الكمبيوتر

3 المسامير (2)

**2** باستخدام أصابعك، ارفع غطاء القاعدة خارج قاعدة الكمبيوتر.

## إعادة وضع غطاء القاعدة

تحذير: قبل العمل داخل الكمبيوتر، اقرأ معلومات الأمان التي تم إرفاقها مع الكمبيوتر، واتبع الخطوات الواردة في [قبل العمل داخل الكمبيوتر](#). بعد العمل داخل الكمبيوتر، اتبع التعليمات الواردة في [بعد العمل داخل الكمبيوتر](#). للتعرف على المعلومات الإضافية الخاصة بأفضل ممارسات الأمان، راجع الصفحة الرئيسية الخاصة بالتوافق التنظي من خلال [.dell.com/regulatory\\_compliance](https://www.dell.com/regulatory_compliance)



### الإجراء

- 1 قم بإزالة اللصنة الموجودة على غطاء القاعدة إلى داخل الفتحات الموجودة في قاعدة الكمبيوتر وأدخل غطاء القاعدة في مكانه.
- 2 أعد وضع المسامير التي تثبت غطاء القاعدة في قاعدة الكمبيوتر.

### المتطلبات الأساسية

أعد وضع [البطارية](#).



# إزالة محرك الأقراص الضوئية

تحذير: قبل العمل داخل الكمبيوتر، اقرأ معلومات الأمان التي تم إرفاقها مع الكمبيوتر، واتبع الخطوات الواردة في [قبل العمل داخل الكمبيوتر](#). بعد العمل داخل الكمبيوتر، اتبع التعليمات الواردة في [بعد العمل داخل الكمبيوتر](#). للتعرف على المعلومات الإضافية الخاصة بأفضل ممارسات الأمان، راجع الصفحة الرئيسية الخاصة بالتوافق التنظي من خلال [dell.com/regulatory\\_compliance](http://dell.com/regulatory_compliance).

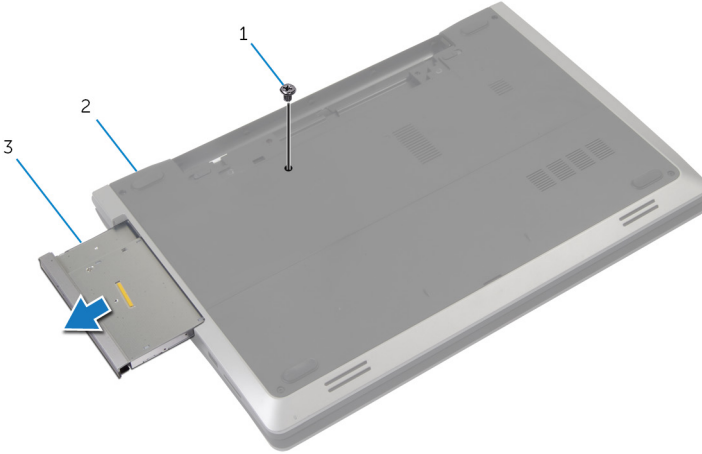


## المتطلبات الأساسية

قم بإزالة البطارية.

## الإجراء

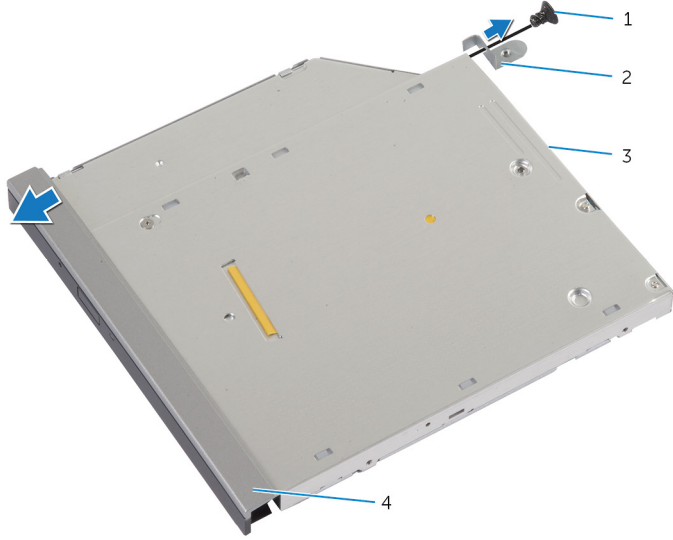
- 1 قم بإزالة المسار الذي يثبت مجموعة محرك الأقراص الضوئية في قاعدة الكمبيوتر.
- 2 باستخدام أطراف أصابعك، أزح مجموعة محرك الأقراص الضوئية إلى خارج علبة محرك الأقراص الضوئية.



- 1 المسار
- 2 قاعدة الكمبيوتر
- 3 مجموعة محرك الأقراص الضوئية

- 3 قم بإزالة المسار المثبت حامل محرك الأقراص الضوئية في مجموعة محرك الأقراص الضوئية.
- 4 قم بإزالة حامل محرك الأقراص الضوئية من مجموعة محرك الأقراص الضوئية.

5 اسحب إطار محرك الأقراص الضوئية برفق وقم بإزالته من محرك الأقراص الضوئية.



2 حامل محرك الأقراص الضوئية

4 إطار محرك الأقراص الضوئية

1 المسبار

3 محرك الأقراص الضوئية

# إعادة تركيب محرك الأقراص الضوئية

تحذير: قبل العمل داخل الكمبيوتر، اقرأ معلومات الأمان التي تم إرفاقها مع الكمبيوتر، واتبع الخطوات الواردة في [قيل العمل داخل الكمبيوتر](#). بعد العمل داخل الكمبيوتر، اتبع التعليمات الواردة في [بعد العمل داخل الكمبيوتر](#). للتعرف على المعلومات الإضافية الخاصة بأفضل ممارسات الأمان، راجع الصفحة الرئيسية الخاصة بالتوافق التنظهي من خلال [dell.com/regulatory\\_compliance](http://dell.com/regulatory_compliance).



## الإجراء

- 1 قم بحاذة الألتسنة الموجودة في إطار محرك الأقراص الضوئية مع الفتحات الموجودة في محرك الأقراص الضوئية وقم بتثبيت إطار محرك الأقراص الضوئية في مكانه.
- 2 قم بحاذة فتحات المسامير الموجودة في حامل محرك الأقراص الضوئية مع فتحات المسامير الموجودة في مجموعة محرك الأقراص الضوئية.
- 3 أعد وضع المسار الذي يثبت حامل محرك الأقراص الضوئية بمجموعة محرك الأقراص الضوئية.
- 4 قم بإزاحة مجموعة محرك الأقراص الضوئية إلى داخل علبة محرك الأقراص الضوئية وقم بحاذة فتحة المسار الموجودة في حامل محرك الأقراص الضوئية مع فتحة المسار الموجود في قاعدة الكمبيوتر.
- 5 أعد تركيب المسار الذي يثبت مجموعة محرك الأقراص الضوئية في قاعدة الكمبيوتر.

## المتطلبات الأساسية

أعد وضع البطارية.

## إزالة محرك الأقراص الثابتة

تحذير: قبل العمل داخل الكمبيوتر، اقرأ معلومات الأمان التي تم إرفاقها مع الكمبيوتر، واتبع الخطوات الواردة في [قبل العمل داخل الكمبيوتر](#). بعد العمل داخل الكمبيوتر، اتبع التعليمات الواردة في [بعد العمل داخل الكمبيوتر](#). للتعرف على المعلومات الإضافية الخاصة بأفضل ممارسات الأمان، راجع الصفحة الرئيسية الخاصة بالتوافق التنظي من خلال [dell.com/regulatory\\_compliance](https://www.dell.com/regulatory_compliance).

تنبيه: محركات الأقراص الثابتة تكون قابلة للكسر. توخ الحذر عند التعامل مع محرك الأقراص الثابتة.

تنبيه: لتجنب فقد البيانات، لا تتم بإزالة محرك الأقراص الثابتة عندما يكون الكمبيوتر في حالة سكون أو في حالة تشغيل.

### المتطلبات الأساسية

1 تم بإزالة البطارية.

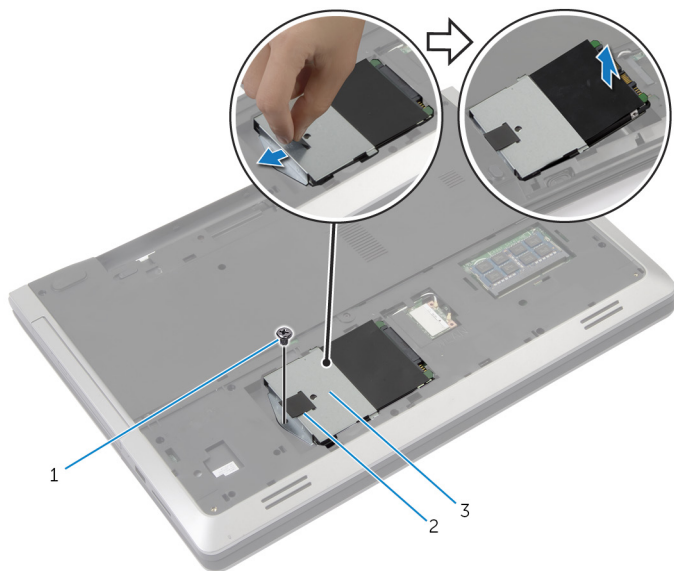
2 تم بإزالة غطاء القاعدة.

### الإجراء

1 تم بإزالة المسار المثبت لمجموعة محرك الأقراص الثابتة بقاعدة الكمبيوتر.

2 باستخدام لسان السحب، تم بإزاحة مجموعة محرك الأقراص الثابتة لفضلها عن لوحة النظام.

3 ارفع مجموعة محرك الاقراص الثابتة خارج قاعدة الكمبيوتر.



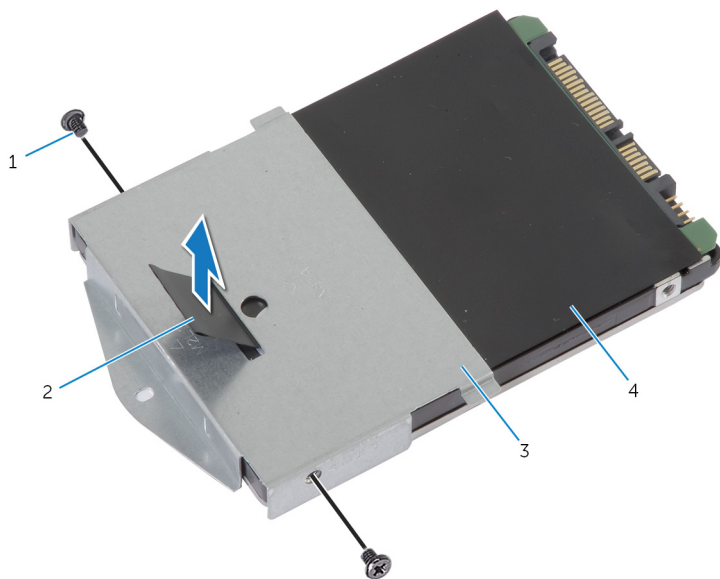
2 لسان السحب

1 المسبار

3 مجموعة محرك الاقراص الثابتة

4 تم بترك المسامير المثبتة لدعم محرك الاقراص الثابتة بهذا المحرك.

5 باستخدام لسان السحب، ارفع حامل محرك الأقراص الثابتة إلى خارج محرك الأقراص الثابتة.



- |                           |   |
|---------------------------|---|
| المسامير (2)              | 1 |
| لسان السحب                | 2 |
| حامل محرك الأقراص الثابتة | 3 |
| محرك الأقراص الثابتة      | 4 |

## إعادة وضع محرك الأقراص الثابتة

تحذير: قبل العمل داخل الكمبيوتر، اقرأ معلومات الأمان التي تم إرفاقها مع الكمبيوتر، واتبع الخطوات الواردة في [قبل العمل داخل الكمبيوتر](#). بعد العمل داخل الكمبيوتر، اتبع التعليمات الواردة في [بعد العمل داخل الكمبيوتر](#). للتعرف على المعلومات الإضافية الخاصة بأفضل ممارسات الأمان، راجع الصفحة الرئيسية الخاصة بالتوافق التنظيمي من خلال [dell.com/regulatory\\_compliance](http://dell.com/regulatory_compliance).

تنبيه: محركات الأقراص الثابتة تكون قابلة للكسر. تجنب الحذر عند التعامل مع محرك الأقراص الثابتة.



### الإجراء

- 1 تم محاذاة فتحات المسامير الموجودة في حامل محرك الأقراص الثابتة مع فتحات المسامير الموجودة في محرك الأقراص الثابتة.
- 2 أعد وضع المسامير المثبتة لحامل محرك الأقراص الثابتة في محرك الأقراص الثابتة.
- 3 ضع مجموعة محرك الأقراص الثابتة في علبة محرك الأقراص الثابتة.
- 4 أزرع مجموعة محرك الأقراص الثابتة وقم بتوصيلها بلوحة النظام.
- 5 أعد تركيب المسار المثبت لمجموعة محرك الأقراص الثابتة بقاعدة الكمبيوتر.

### المتطلبات الأساسية

- 1 أعد وضع [غطاء القاعدة](#).
- 2 أعد وضع [البطارية](#).

# إزالة وحدة الذاكرة

تحذير: قبل العمل داخل الكمبيوتر، اقرأ معلومات الأمان التي تم إرفاقها مع الكمبيوتر، واتبع الخطوات الواردة في **قبل العمل داخل الكمبيوتر**. بعد العمل داخل الكمبيوتر، اتبع التعليمات الواردة في **بعد العمل داخل الكمبيوتر**. للتعرف على المعلومات الإضافية الخاصة بأفضل ممارسات الأمان، راجع الصفحة الرئيسية الخاصة بالتوافق التنظي من خلال [dell.com/regulatory\\_compliance](http://dell.com/regulatory_compliance).

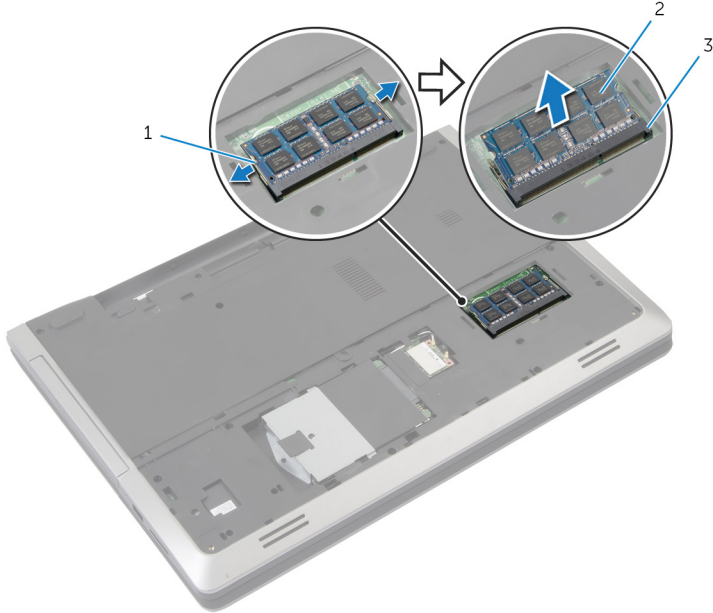


## المتطلبات الأساسية

- 1 قم بإزالة البطارية.
- 2 قم بإزالة غطاء القاعدة.

## الإجراء

- 1 استخدم أطراف أصابعك لفصل مشابك التثبيت الموجودة على طرفي فتحة وحدة الذاكرة بعناية حتى تبرز وحدة الذاكرة للخارج.



2 وحدة الذاكرة

1 مشابك التثبيت (2)

3 فتحة وحدة الذاكرة





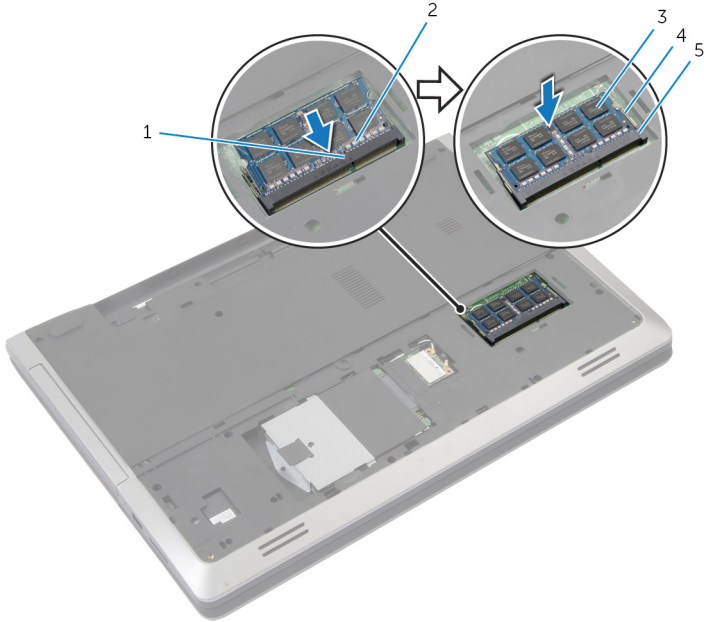
# إعادة وضع وحدة الذاكرة

تحذير: قبل العمل داخل الكمبيوتر، اقرأ معلومات الأمان التي تم إرفاقها مع الكمبيوتر، واتبع الخطوات الواردة في **قبل العمل داخل الكمبيوتر**. بعد العمل داخل الكمبيوتر، اتبع التعليمات الواردة في **بعد العمل داخل الكمبيوتر**. للتعرف على المعلومات الإضافية الخاصة بأفضل ممارسات الأمان، راجع الصفحة الرئيسية الخاصة بالتوافق التنظي من خلال [dell.com/regulatory\\_compliance](http://dell.com/regulatory_compliance).



## الإجراء

- 1 قم بحلحلة السن الموجود في وحدة الذاكرة مع اللسان الموجود في فتحة وحدة الذاكرة.
  - 2 قم بإزاحة وحدة الذاكرة إلى داخل الفتحة بزواوية، واضغط على وحدة الذاكرة لاشغل حتى تستقر في مكانها.
- ملاحظة:** إذا لم تسمع صوت استقرار وحدة الذاكرة في موضعها، فقم بإزالتها وإعادة تركيبها.



- |   |                   |   |                   |
|---|-------------------|---|-------------------|
| 2 | السن              | 1 | لسان              |
| 3 | وحدة الذاكرة      | 2 | فتحة وحدة الذاكرة |
| 4 | مشارك التثبيت (2) |   |                   |

## المطلبات الأساسية

1 أعد وضع غطاء القاعدة.

2 أعد وضع الطارية.

## إزالة البطاقة اللاسلكية

تحذير: قبل العمل داخل الكمبيوتر، اقرأ معلومات الأمان التي تم إرفاقها مع الكمبيوتر، واتبع الخطوات الواردة في [قبل العمل داخل الكمبيوتر](#). بعد العمل داخل الكمبيوتر، اتبع التعليمات الواردة في [بعد العمل داخل الكمبيوتر](#). للتعرف على المعلومات الإضافية الخاصة بأفضل ممارسات الأمان، راجع الصفحة الرئيسية الخاصة بالتوافق التنظي من خلال [.dell.com/regulatory\\_compliance](https://www.dell.com/regulatory_compliance)



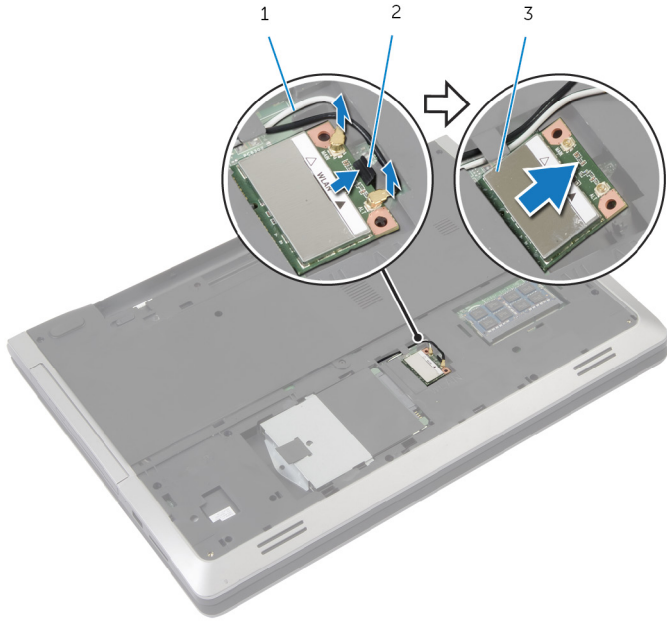
### المتطلبات الأساسية

- 1 قم بإزالة [البطارية](#).
- 2 قم بإزالة [غطاء القاعدة](#).

### الإجراء

- 1 افصل كبلات الهوائي عن البطاقة اللاسلكية.
- 2 اضغط على لسان التثبيت بغرض تحرير البطاقة اللاسلكية.

3 تم بإزالة البطاقة اللاسلكية خارج فتحة البطاقة اللاسلكية.



2 لسان التثبيت

1 كبلات الهوائي (2)

3 بطاقة لاسلكية

# إعادة تركيب البطاقة اللاسلكية

تحذير: قبل العمل داخل الكمبيوتر، اقرأ معلومات الأمان التي تم إرفاقها مع الكمبيوتر، واتبع الخطوات الواردة في [قبل العمل داخل الكمبيوتر](#). بعد العمل داخل الكمبيوتر، اتبع التعليمات الواردة في [بعد العمل داخل الكمبيوتر](#). للتعرف على المعلومات الإضافية الخاصة بأفضل ممارسات الأمان، راجع الصفحة الرئيسية الخاصة بالتوافق التنظهي من خلال [dell.com/regulatory\\_compliance](http://dell.com/regulatory_compliance).



## الإجراء

تنبيه: لتجنب تلف البطاقة اللاسلكية، لا تضع أي كبلات أسفلها.



- 1 قم بمحاذاة السن الموجود على البطاقة اللاسلكية مع اللسان الموجود في فتحة البطاقة اللاسلكية.
  - 2 أدخل البطاقة اللاسلكية براوية في الموصل.
  - 3 اضغط على لسان التثبيت للخارج، وقم بتثبيت البطاقة اللاسلكية في مكانها.
  - 4 قم بتوصيل كبلات الهوائي بالبطاقة اللاسلكية.
- يوضح الجدول التالي نظام ألوان كبلات الهوائي للبطاقة اللاسلكية التي يدعمها الكمبيوتر الذي بجورتاك.

مخصلات ألوان كبلات الهوائي	الموصلات الموجودة في البطاقة اللاسلكية
أبيض	الكبل الرئيسي (مثلث أبيض)
أسود	الكبل الإضافي (مثلث أسود)

## المتطلبات الأساسية

- 1 أعد وضع [غطاء القاعدة](#).
- 2 أعد وضع [البطارية](#).

## إزالة لوحة المفاتيح

تحذير: قبل العمل داخل الكمبيوتر، اقرأ معلومات الأمان التي تم إرفاقها مع الكمبيوتر، واتبع الخطوات الواردة في [قبل العمل داخل الكمبيوتر](#). بعد العمل داخل الكمبيوتر، اتبع التعليمات الواردة في [بعد العمل داخل الكمبيوتر](#). للتعرف على المعلومات الإضافية الخاصة بأفضل ممارسات الأمان، راجع الصفحة الرئيسية الخاصة بالتوافق التنظي من خلال [.dell.com/regulatory\\_compliance](https://www.dell.com/regulatory_compliance)



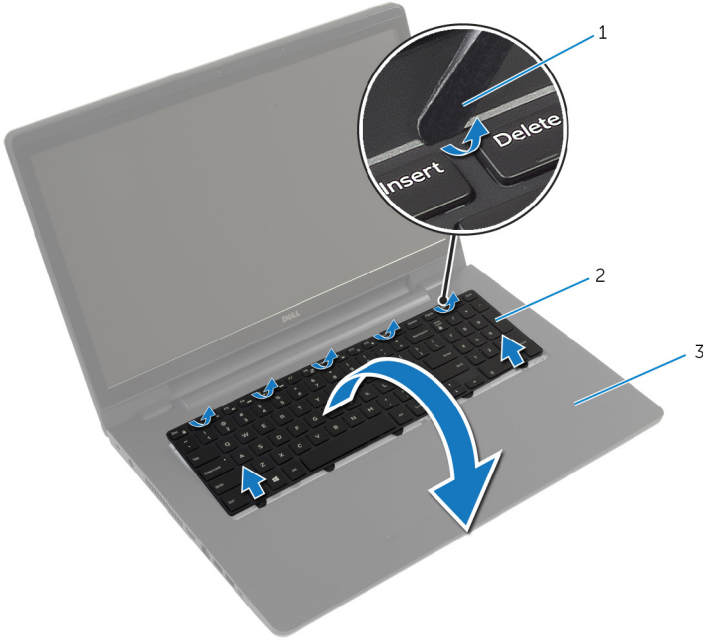
### المتطلبات الأساسية

قم بإزالة البطارية.

### الإجراء

- 1 اقلب الكمبيوتر رأساً على عقب وافتح الشاشة إلى أقصى قدر ممكن.
- 2 باستخدام مخطاط بلاستيكي، حرر الأيسنة التي تثبت لوحة المفاتيح في مجموعة مسند راحة اليد.

3 اقلب لوحة المفاتيح بحرص رأسًا على عقب ثم ضعها فوق مجموعة مسند راحة اليد.



2 لوحة المفاتيح

1 مخطط بلاستيكي

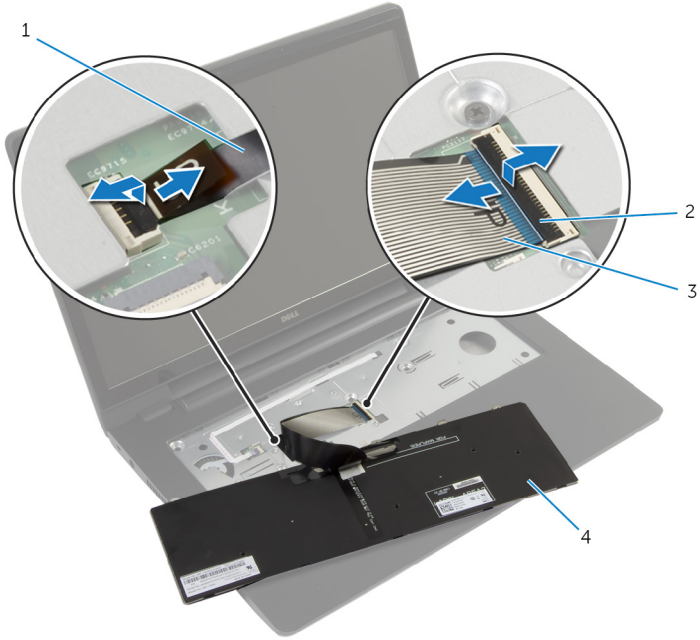
3 مجموعة مسند راحة اليد

4 ارفع المزالج وافصل كبلات لوحة المفاتيح والإضاءة الخلفية للوحة المفاتيح من لوحة النظام.

**ملاحظة:** الإضاءة الخلفية للوحة المفاتيح تكون اختيارية. يكون كبل الإضاءة الخلفية للوحة المفاتيح موجودًا فقط في حالة شحن الكمبيوتر المحمول بلوحة مفاتيح ذات إضاءة خلفية.



5 ارفع لوحة المفاتيح مع الكيبيلات خارج مجموعة مسند راحة اليد.



2 المزالج (2)

4 لوحة المفاتيح

1 كبل لوحة المفاتيح ذات الإضاءة الخلفية

3 كبل لوحة المفاتيح

## إعادة وضع لوحة المفاتيح

تحذير: قبل العمل داخل الكمبيوتر، اقرأ معلومات الأمان التي تم إرفاقها مع الكمبيوتر، واتبع الخطوات الواردة في **قبل العمل داخل الكمبيوتر**. بعد العمل داخل الكمبيوتر، اتبع التعليمات الواردة في **بعد العمل داخل الكمبيوتر**. للتعرف على المعلومات الإضافية الخاصة بأفضل ممارسات الأمان، راجع الصفحة الرئيسية الخاصة بالتوافق التنظيمي من خلال [dell.com/regulatory\\_compliance](https://dell.com/regulatory_compliance).



### الإجراء

**ملاحظة:** إذا كنت تقوم بتركيب لوحة مفاتيح جديدة، فقم بطي الكبلات بنفس طريقة طيها في لوحة المفاتيح القديمة. لمزيد من المعلومات، ارجع إلى "[طي كبلات لوحة المفاتيح](#)".

- 1 قم بإزاحة كبل لوحة المفاتيح وكبل الإضاءة الخلفية للوحة المفاتيح إلى موصلات لوحة النظام، واضغط على المزلاج لتثبيت الكبلات.
- 2 اقلب لوحة المفاتيح بمرص رأسًا على عقب ثم قم بإزاحة الألسنة الموجودة في لوحة المفاتيح إلى الفتحات الموجودة في مجموعة مسند راحة اليد، وأدخل لوحة المفاتيح في مكانها.

### طي كبلات لوحة المفاتيح

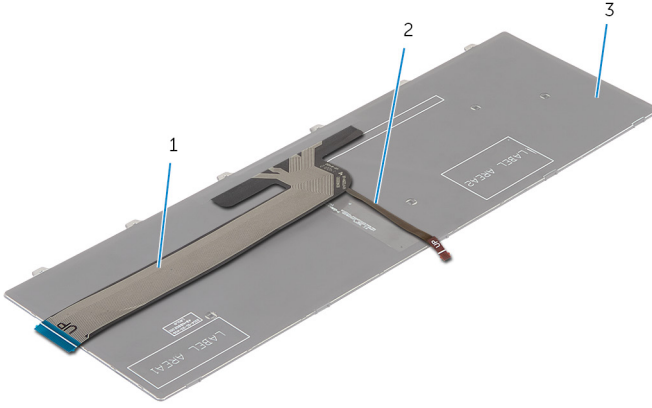
**ملاحظة:** يكون كبل الإضاءة الخلفية للوحة المفاتيح موجودًا في لوحة مفاتيح مزودة بإضاءة خلفية فقط.



ملاحظة: لا يتم طي الكبلات الموجودة على لوحة المفاتيح عندما تتلقى لوحة مفاتيح جديدة.




1 ضع لوحة المفاتيح على سطح مستو ونظيف.



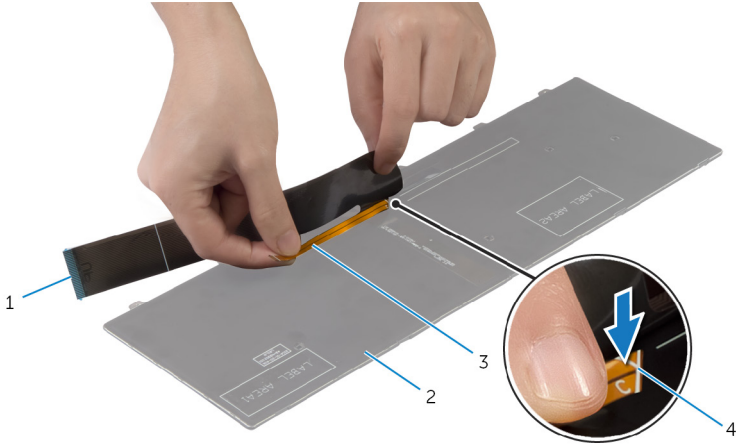
2 كبل لوحة المفاتيح ذات الإضاءة الخلفية

1 كبل لوحة المفاتيح

3 لوحة المفاتيح

تنبيه: لا تضغط كثيرا أثناء طي الكبلات. 

2 ارفع كبل لوحة المفاتيح، وقم ببطي كبل الاضاءة الخلفية للوحة المفاتيح برفق عند خط الطي.



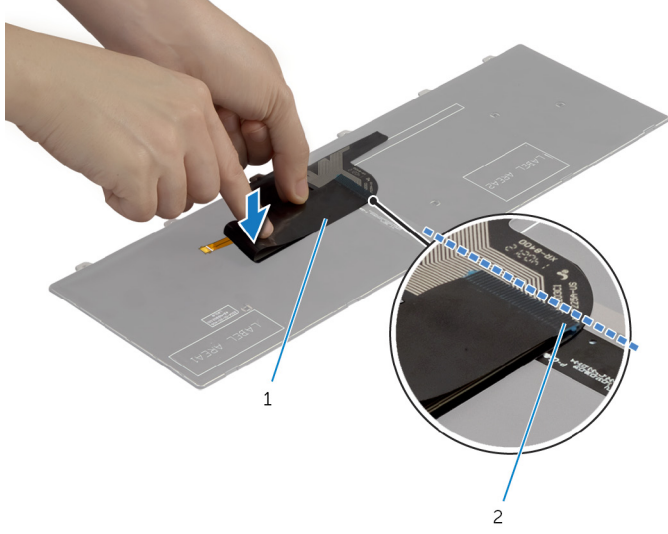
2 لوحة المفاتيح

4 خط الطي

1 كبل لوحة المفاتيح

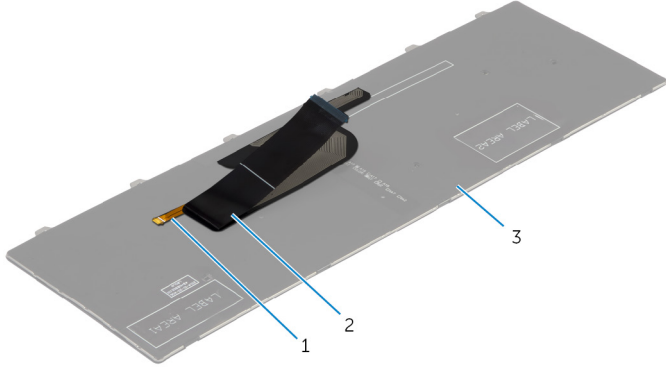
3 كبل لوحة المفاتيح ذات الإضاءة الخلفية

3 باستخدام خط محاذاة، قم ببطي كبل لوحة المفاتيح برفق.



خط محاذاة 2

كبل لوحة المفاتيح 1



كبل لوحة المفاتيح 2

كبل لوحة المفاتيح ذات الإضاءة الخلفية 1

لوحة المفاتيح 3

## المتطلبات الأساسية

أعد وضع البطارية.

## إزالة مسند راحة اليد

تحذير: قبل العمل داخل الكمبيوتر، اقرأ معلومات الأمان التي تم إرفاقها مع الكمبيوتر، واتبع الخطوات الواردة في [قبل العمل داخل الكمبيوتر](#). بعد العمل داخل الكمبيوتر، اتبع التعليمات الواردة في [بعد العمل داخل الكمبيوتر](#). للتعرف على المعلومات الإضافية الخاصة بأفضل ممارسات الأمان، راجع الصفحة الرئيسية الخاصة بالتوافق التنظي من خلال [.dell.com/regulatory\\_compliance](https://www.dell.com/regulatory_compliance)

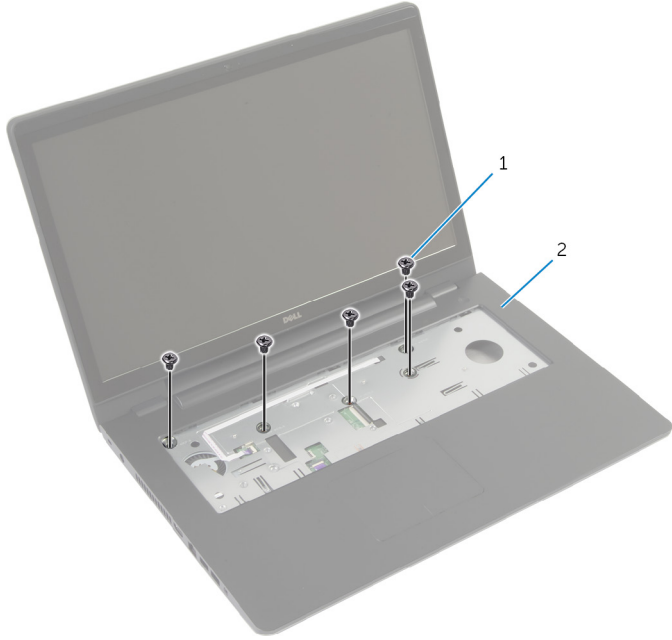


### المتطلبات الأساسية

- 1 قم بإزالة البطارية.
- 2 قم بإزالة غطاء القاعدة.
- 3 اتبع الإجراءات من الخطوة 1 إلى الخطوة 3 في إزالة محرك الأقراص الثابتة.
- 4 قم بإزالة محرك الأقراص الضوئية.
- 5 قم بإزالة لوحة المفاتيح.

## الإجراء

**1** قم بإزالة المسامير المثبتة لمسند راحة اليد في لوحة النظام.

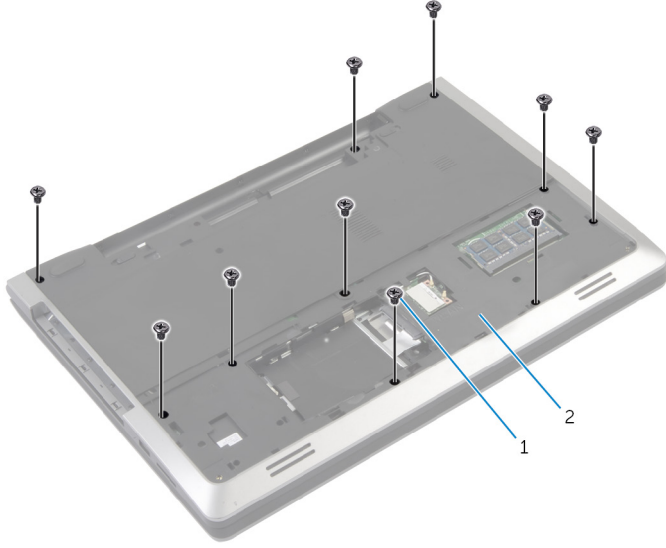


2 مسند راحة اليد

1 المسامير (5)

**2** أغلق الشاشة واقبل الكمبيوتر رأساً على عقب.

3 ثم بإزالة المسامير المثبتة لمسند راحة اليد في قاعدة الكمبيوتر.



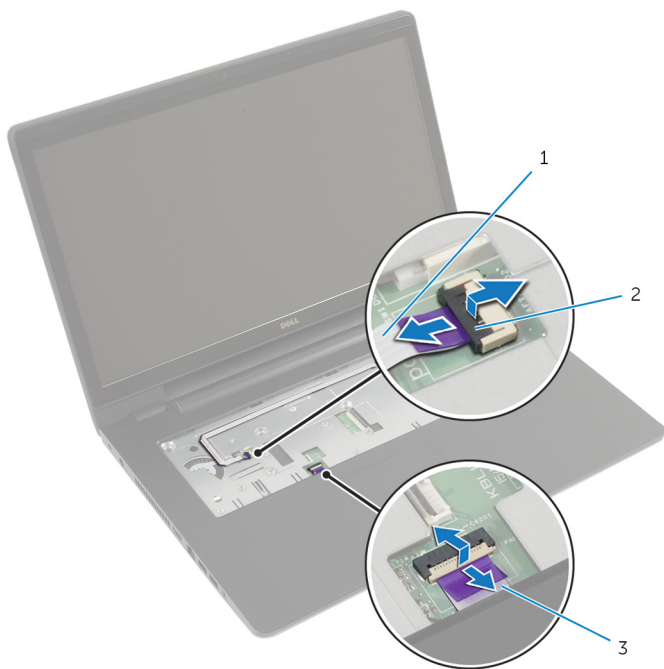
2 قاعدة الكمبيوتر

1 المسامير (10)

4 اقلب الكمبيوتر رأسًا على عقب وافتح الشاشة إلى أقصى قدر ممكن.



5 ارفع مزاليج الموصل، وافصل كبل لوحة زر التيار وكبل لوحة اللمس عن لوحة النظام.



2 مزاليج الموصل (2)

1 كبل لوحة زر التيار

3 كبل لوحة اللمس

6 باستخدام مخطاط بلاستيكي، ارفع الألسنة الموجودة على مسند راحة اليد برفق وحررها من الفتحات الموجودة في قاعدة الكمبيوتر.



2 مسند راحة اليد

1 مخطاط بلاستيكي

7 ارفع مسند راحة اليد بعيدًا عن مجموعة الشاشة.

# إعادة وضع مسند راحة اليد

تحذير: قبل العمل داخل الكمبيوتر، اقرأ معلومات الأمان التي تم إرفاقها مع الكمبيوتر، واتبع الخطوات الواردة في [قبل العمل داخل الكمبيوتر](#). بعد العمل داخل الكمبيوتر، اتبع التعليمات الواردة في [بعد العمل داخل الكمبيوتر](#). للتعرف على المعلومات الإضافية الخاصة بأفضل ممارسات الأمان، راجع الصفحة الرئيسية الخاصة بالتوافق التنظهي من خلال [dell.com/regulatory\\_compliance](http://dell.com/regulatory_compliance).



## الإجراء

- 1 قم بمحاذاة الأئسنة الموجودة على مسند راحة اليد مع الفتحات الموجودة على قاعدة الكمبيوتر وقم بتثبيت مسند راحة اليد في مكانه برفق.
- 2 أعد وضع المسامير المثبتة لمسند راحة اليد في لوحة النظام.
- 3 قم بإزاحة كبل لوحة المسس وكبل زر التيار داخل موصلات لوحة النظام، واضغط لاشغل على مزاليج الموصل لتثبيت الكبلات.
- 4 أغلق الشاشة واقلب الكمبيوتر رأسًا على عقب.
- 5 أعد وضع المسامير المثبتة لمسند راحة اليد في قاعدة الكمبيوتر.

## المتطلبات الأساسية

- 1 أعد وضع [لوحة المفاتيح](#).
- 2 أعد وضع [محرك الأقراص الضوئية](#).
- 3 اتبع الإجراءات من الخطوة 3 إلى الخطوة 5 في إعادة وضع [محرك الأقراص الثابتة](#).
- 4 أعد وضع [غطاء القاعدة](#).
- 5 أعد وضع [البطارية](#).

# إزالة لوحة زر التشغيل

تحذير: قبل العمل داخل الكمبيوتر، اقرأ معلومات الأمان التي تم إرفاقها مع الكمبيوتر، واتبع الخطوات الواردة في [قبل العمل داخل الكمبيوتر](#). بعد العمل داخل الكمبيوتر، اتبع التعليمات الواردة في [بعد العمل داخل الكمبيوتر](#). للتعرف على المعلومات الإضافية الخاصة بأفضل ممارسات الأمان، راجع الصفحة الرئيسية الخاصة بالتوافق التنظي من خلال [dell.com/regulatory\\_compliance](http://dell.com/regulatory_compliance).



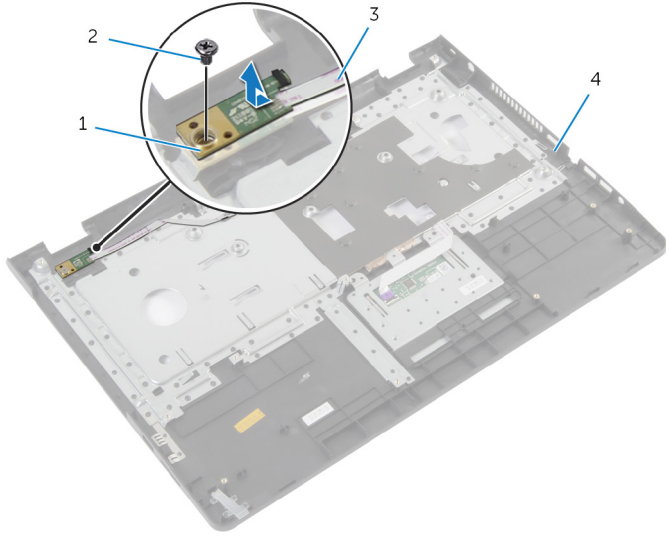
## المتطلبات الأساسية

- 1 قم بإزالة البطارية.
- 2 قم بإزالة غطاء القاعدة.
- 3 اتبع الإجراءات من الخطوة 1 إلى الخطوة 3 في إزالة محرك الأقراص الثابتة.
- 4 اتبع الإجراءات من الخطوة 1 إلى الخطوة 2 في إزالة محرك الأقراص الضوئية.
- 5 قم بإزالة لوحة المفاتيح.
- 6 قم بإزالة مسند راحة اليد.

## الإجراء

- 1 قم بتحرير كبل لوحة زر التيار من مسند راحة اليد.
- 2 اقلب مجموعة مسند راحة اليد، وقم بوضعه على سطح مستو ونظيف.
- 3 قم بإزالة كبل لوحة زر التيار عبر الفتحة الموجودة على مجموعة مسند راحة اليد.
- 4 قم بفك المسار الذي يثبت لوحة زر التيار في مسند راحة اليد.
- 5 لاحظ توجيه كبل لوحة زر التيار، وأخرجه من مسند راحة اليد.

6 ارفع لوحة زر التيار بزواوية، وأخرجها من مسند راحة اليد.



- |                |   |                    |   |
|----------------|---|--------------------|---|
| المسامير       | 2 | لوحة زر التيار     | 1 |
| مسند راحة اليد | 4 | كيل لوحة زر التيار | 3 |

# إعادة تركيب لوحة زر التشغيل

تحذير: قبل العمل داخل الكمبيوتر، اقرأ معلومات الأمان التي تم إرفاقها مع الكمبيوتر، واتبع الخطوات الواردة في [قبل العمل داخل الكمبيوتر](#). بعد العمل داخل الكمبيوتر، اتبع التعليمات الواردة في [بعد العمل داخل الكمبيوتر](#). للتعرف على المعلومات الإضافية الخاصة بأفضل ممارسات الأمان، راجع الصفحة الرئيسية الخاصة بالتوافق التنظهي من خلال [dell.com/regulatory\\_compliance](http://dell.com/regulatory_compliance).



## الإجراء

- 1 قم بمحاذاة فتحة المسبار الموجودة على لوحة زر التيار مع فتحة المسبار الموجودة على مسند راحة اليد.
- 2 أعد تركيب المسبار الذي يثبت لوحة زر التيار في مسند راحة اليد.
- 3 اربط كبل لوحة زر التيار بمجموعة مسند راحة اليد.
- 4 قم بإزاحة كبل لوحة زر التيار عبر الفتحة الموجودة على مجموعة مسند راحة اليد.
- 5 اقلب مجموعة مسند راحة اليد.

## المتطلبات الأساسية

- 1 أعد وضع [مسند راحة اليد](#).
- 2 أعد وضع [لوحة المفاتيح](#).
- 3 اتبع الإجراءات من الخطوة 3 إلى الخطوة 5 في إعادة وضع [محرك الأقراص الثابتة](#).
- 4 أعد وضع [غطاء القاعدة](#).
- 5 أعد وضع [البطارية](#).

## إزالة لوحة اللمس

تحذير: قبل العمل داخل الكمبيوتر، اقرأ معلومات الأمان التي تم إرفاقها مع الكمبيوتر، واتبع الخطوات الواردة في [قبل العمل داخل الكمبيوتر](#). بعد العمل داخل الكمبيوتر، اتبع التعليمات الواردة في [بعد العمل داخل الكمبيوتر](#). للتعرف على المعلومات الإضافية الخاصة بأفضل ممارسات الأمان، راجع الصفحة الرئيسية الخاصة بالتوافق التنظي من خلال [dell.com/regulatory\\_compliance](https://dell.com/regulatory_compliance).



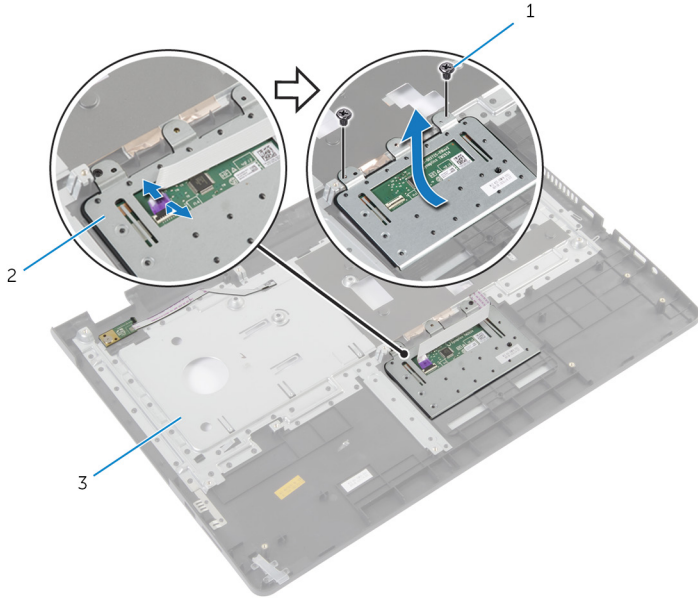
### المتطلبات الأساسية

- 1 قم بإزالة البطارية.
- 2 قم بإزالة غطاء القاعدة.
- 3 اتبع الإجراءات من الخطوة 1 إلى الخطوة 3 في إزالة محرك الأقراص الثابتة.
- 4 اتبع الإجراءات من الخطوة 1 إلى الخطوة 2 في إزالة محرك الأقراص الضوئية.
- 5 قم بإزالة لوحة المفاتيح.
- 6 قم بإزالة مسند راحة اليد.

### الإجراء

- 1 ارفع مزلاج الموصل وقم بفصل كبل لوحة اللمس عن لوحة اللمس.

2 تم بإزالة المسامير المثبتة للوحة اللمس في مسند راحة اليد.



2 لوحة اللمس

1 المسامير (2)

3 مسند راحة اليد

3 ارفع لوحة اللمس بعيداً عن مسند راحة اليد.



# إعادة وضع لوحة اللمس

تحذير: قبل العمل داخل الكمبيوتر، اقرأ معلومات الأمان التي تم إرفاقها مع الكمبيوتر، واتبع الخطوات الواردة في [قبل العمل داخل الكمبيوتر](#). بعد العمل داخل الكمبيوتر، اتبع التعليمات الواردة في [بعد العمل داخل الكمبيوتر](#). للتعرف على المعلومات الإضافية الخاصة بأفضل ممارسات الأمان، راجع الصفحة الرئيسية الخاصة بالتوافق التنظي من خلال [dell.com/regulatory\\_compliance](https://dell.com/regulatory_compliance).



## الإجراء

- 1 قم بمحاذاة فتحات المسامير الموجودة على لوحة اللمس مع فتحات المسامير الموجودة بمسند راحة اليد.
- 2 قم بتركيب المسامير اللولبية التي تثبت لوحة اللمس بمسند راحة اليد.
- 3 قم بإزاحة كبل لوحة اللمس إلى الموصل الموجود على لوحة اللمس، واضغط على المزاح لتثبيتها.

## المتطلبات الأساسية

- 1 أعد وضع [مسند راحة اليد](#).
- 2 أعد وضع [لوحة المفاتيح](#).
- 3 اتبع الإجراءات من الخطوة 4 إلى الخطوة 5 في إعادة وضع [محرك الأقراص الضوئية](#).
- 4 اتبع الإجراءات من الخطوة 3 إلى الخطوة 5 في إعادة وضع [محرك الأقراص الثابتة](#).
- 5 أعد وضع [غطاء القاعدة](#).
- 6 أعد وضع [البطارية](#).

# إزالة لوحة موصل البطارية

تحذير: قبل العمل داخل الكمبيوتر، اقرأ معلومات الأمان التي تم إرفاقها مع الكمبيوتر، واتبع الخطوات الواردة في [قبل العمل داخل الكمبيوتر](#). بعد العمل داخل الكمبيوتر، اتبع التعليمات الواردة في [بعد العمل داخل الكمبيوتر](#). للتعرف على المعلومات الإضافية الخاصة بأفضل ممارسات الأمان، راجع الصفحة الرئيسية الخاصة بالتوافق التنظي من خلال [dell.com/regulatory\\_compliance](http://dell.com/regulatory_compliance).

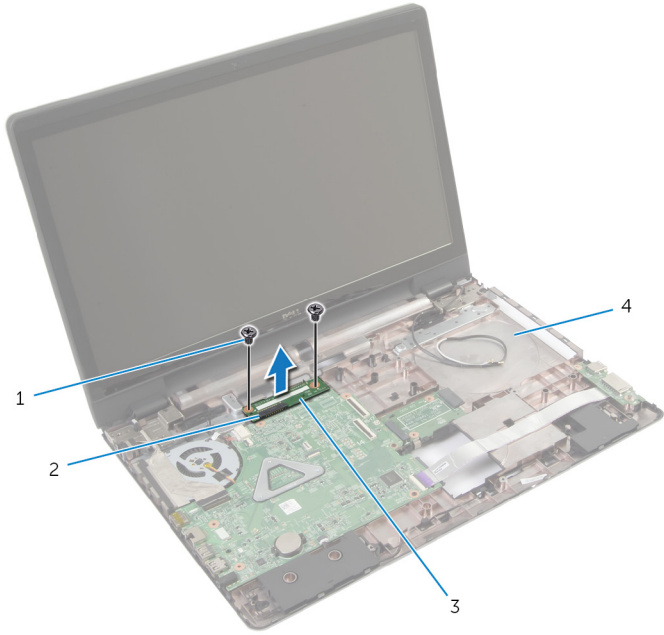


## المتطلبات الأساسية

- 1 قم بإزالة [البطارية](#).
- 2 قم بإزالة [غطاء القاعدة](#).
- 3 اتبع الإجراءات من الخطوة 1 إلى الخطوة 3 في إزالة [محرك الأقراص الثابتة](#).
- 4 اتبع الإجراءات من الخطوة 1 إلى الخطوة 2 في إزالة [محرك الأقراص الضوئية](#).
- 5 قم بإزالة [لوحة المفاتيح](#).
- 6 قم بإزالة [مسند راحة اليد](#).

## الاجراء

1 قم بإزالة المسامير التي تثبت لوحة موصل البطارية في قاعدة الكمبيوتر.



2 مزلاج الموصل

4 قاعدة الكمبيوتر

1 المسامير (2)

3 لوحة موصل البطارية

2 ارفع لوحة موصل البطارية بعناية لفصلها عن لوحة النظام.

# إعادة وضع لوحة موصل البطارية

تحذير: قبل العمل داخل الكمبيوتر، اقرأ معلومات الأمان التي تم إرفاقها مع الكمبيوتر، واتبع الخطوات الواردة في [قبل العمل داخل الكمبيوتر](#). بعد العمل داخل الكمبيوتر، اتبع التعليمات الواردة في [بعد العمل داخل الكمبيوتر](#). للتعرف على المعلومات الإضافية الخاصة بأفضل ممارسات الأمان، راجع الصفحة الرئيسية الخاصة بالتوافق التنظي من خلال [dell.com/regulatory\\_compliance](http://dell.com/regulatory_compliance).



## الإجراء

- 1 قم بمحاذاة فتحات المسامير الموجودة على لوحة موصل البطارية مع فتحات المسامير الموجودة على قاعدة الكمبيوتر.
- 2 اضغط على لوحة موصل البطارية لتثبيتها في مكانها.
- 3 أعد وضع المسامير التي تثبت لوحة موصل البطارية في قاعدة الكمبيوتر.

## المتطلبات الأساسية

- 1 أعد وضع [مسند راحة اليد](#).
- 2 أعد وضع [لوحة المفاتيح](#).
- 3 اتبع الإجراءات من الخطوة 4 إلى الخطوة 5 في إعادة وضع [محرك الأقراص الضوئية](#).
- 4 اتبع الإجراءات من الخطوة 3 إلى الخطوة 5 في إعادة وضع [محرك الأقراص الثابتة](#).
- 5 أعد وضع [غطاء القاعدة](#).
- 6 أعد وضع [البطارية](#).

# الإدخال/الإخراج I/O إزالة لوحة

تحذير: قبل العمل داخل الكمبيوتر، اقرأ معلومات الأمان التي تم إرفاقها مع الكمبيوتر، واتبع الخطوات الواردة في [قبل العمل داخل الكمبيوتر](#). بعد العمل داخل الكمبيوتر، اتبع التعليمات الواردة في [بعد العمل داخل الكمبيوتر](#). للتعرف على المعلومات الإضافية الخاصة بأفضل ممارسات الأمان، راجع الصفحة الرئيسية الخاصة بالتوافق التنظهي من خلال [dell.com/regulatory\\_compliance](http://dell.com/regulatory_compliance).



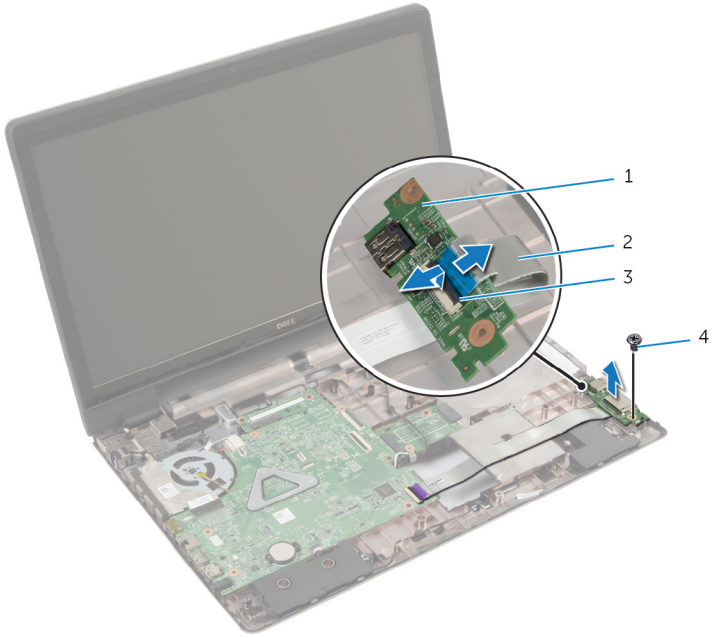
## المتطلبات الأساسية

- 1 قم بإزالة البطارية.
- 2 قم بإزالة غطاء القاعدة.
- 3 اتبع الإجراءات من الخطوة 1 إلى الخطوة 3 في إزالة محرك الأقراص الثابتة.
- 4 اتبع الإجراءات من الخطوة 1 إلى الخطوة 2 في إزالة محرك الأقراص الضوئية.
- 5 قم بإزالة لوحة المفاتيح.
- 6 قم بإزالة مسند راحة اليد.

## الإجراء

- 1 قم بفك المسار الذي يثبت لوحة الإدخال/الإخراج بقاعدة الكمبيوتر.
- 2 ارفع لوحة الإدخال/الإخراج برفق واقبلها رأساً على عقب.
- 3 ارفع مزلاج الموصل، ثم افصل كبل لوحة الإدخال والإخراج من الموصل الخاص به باستخدام لسان السحب.

4 ارفع لوحة الإدخال والإخراج خارج قاعدة الكمبيوتر.



2 كبل لوحة الإدخال/الإخراج

4 المسامير

1 لوحة الإدخال/الإخراج

3 مزلاج الموصل

# (I/O) إعادة وضع لوحة الإدخال/الإخراج

تحذير: قبل العمل داخل الكمبيوتر، اقرأ معلومات الأمان التي تم إرفاقها مع الكمبيوتر، واتبع الخطوات الواردة في [قبل العمل داخل الكمبيوتر](#). بعد العمل داخل الكمبيوتر، اتبع التعليمات الواردة في [بعد العمل داخل الكمبيوتر](#). للتعرف على المعلومات الإضافية الخاصة بأفضل ممارسات الأمان، راجع الصفحة الرئيسية الخاصة بالتوافق التنظي من خلال [dell.com/regulatory\\_compliance](http://dell.com/regulatory_compliance).



## الإجراء

- 1 قم بإزاحة كبل لوحة الإدخال والإخراج إلى داخل موصل لوحة الإدخال والإخراج واضغط لاشغل على المزلاج لتثبيته.
- 2 اقلب لوحة الإدخال/الإخراج، ثم قم بمحاذاة فتحات المسامير الموجودة على لوحة الإدخال/الإخراج مع فتحات المسامير الموجودة على قاعدة الكمبيوتر.
- 3 أعد تركيب المسار الذي يثبت لوحة الإدخال/الإخراج بقاعدة الكمبيوتر.

## المتطلبات الأساسية

- 1 أعد وضع [مسند راحة اليد](#).
- 2 أعد وضع [لوحة المفاتيح](#).
- 3 اتبع الإجراءات من الخطوة 4 إلى الخطوة 5 في إعادة وضع [محرك الأقراص الضوئية](#).
- 4 اتبع الإجراءات من الخطوة 3 إلى الخطوة 5 في إعادة وضع [محرك الأقراص الثابتة](#).
- 5 أعد وضع [غطاء القاعدة](#).
- 6 أعد وضع [البطارية](#).

# إزالة لوحة موصل محرك الأقراص الضوئية

تحذير: قبل العمل داخل الكمبيوتر، اقرأ معلومات الأمان التي تم إرفاقها مع الكمبيوتر، واتبع الخطوات الواردة في [قبل العمل داخل الكمبيوتر](#). بعد العمل داخل الكمبيوتر، اتبع التعليمات الواردة في [بعد العمل داخل الكمبيوتر](#). للتعرف على المعلومات الإضافية الخاصة بأفضل ممارسات الأمان، راجع الصفحة الرئيسية الخاصة بالتوافق التنظي من خلال [dell.com/regulatory\\_compliance](http://dell.com/regulatory_compliance).



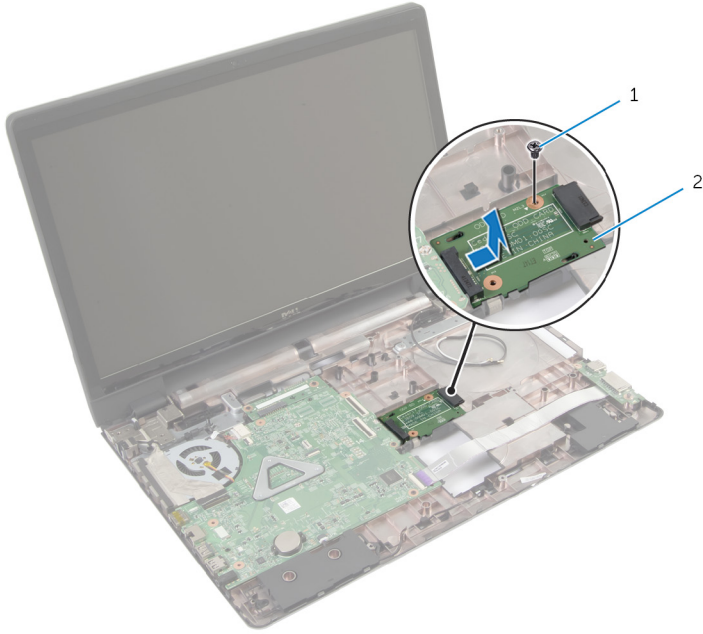
## المتطلبات الأساسية

- 1 قم بإزالة البطارية.
- 2 قم بإزالة غطاء القاعدة.
- 3 اتبع الإجراءات من الخطوة 1 إلى الخطوة 3 في إزالة محرك الأقراص الثابتة.
- 4 قم بإزالة محرك الأقراص الضوئية.
- 5 قم بإزالة الطاقة اللاسلكية.
- 6 قم بإزالة لوحة المفاتيح.
- 7 قم بإزالة مسند راحة اليد.



## الاجراء

1 قم بإزالة المسار الذي يثبت لوحة موصل محرك الاقراص الضوئية في قاعدة الكمبيوتر.



2 لوحة موصل محرك الاقراص الضوئية

1 المسار

2 قم بإزاحة ورفع لوحة موصل محرك الاقراص الضوئية بعيدًا عن قاعدة الكمبيوتر.

# إعادة وضع لوحة موصل محرك الأقراص الضوئية

تحذير: قبل العمل داخل الكمبيوتر، اقرأ معلومات الأمان التي تم إرفاقها مع الكمبيوتر، واتبع الخطوات الواردة في [قبل العمل داخل الكمبيوتر](#). بعد العمل داخل الكمبيوتر، اتبع التعليمات الواردة في [بعد العمل داخل الكمبيوتر](#). للتعرف على المعلومات الإضافية الخاصة بأفضل ممارسات الأمان، راجع الصفحة الرئيسية الخاصة بالتوافق التنظي من خلال [dell.com/regulatory\\_compliance](http://dell.com/regulatory_compliance).



## الإجراء

- 1 قم بإزاحة وتوصيل لوحة موصل محرك الأقراص الضوئية بلوحة النظام.
- 2 أعد تركيب المسار الذي يثبت لوحة موصل محرك الأقراص الضوئية في قاعدة الكمبيوتر.

## المتطلبات الأساسية

- 1 أعد وضع [مستند إاحة اليد](#).
- 2 أعد وضع [لوحة المفاتيح](#).
- 3 أعد وضع [بطاقة الاسلكية](#).
- 4 اتبع الإجراءات من الخطوة 3 إلى الخطوة 5 في إعادة وضع [محرك الأقراص الثابتة](#).
- 5 أعد وضع [محرك الأقراص الضوئية](#).
- 6 أعد وضع [غطاء القاعدة](#).
- 7 أعد وضع [البطارية](#).

# قم بإزالة البطارية الخلوية المصغرة

تحذير: قبل العمل داخل الكمبيوتر، اقرأ معلومات الأمان التي تم إرفاقها مع الكمبيوتر، واتبع الخطوات الواردة في [قبل العمل داخل الكمبيوتر](#). بعد العمل داخل الكمبيوتر، اتبع التعليمات الواردة في [بعد العمل داخل الكمبيوتر](#). للتعرف على المعلومات الإضافية الخاصة بأفضل ممارسات الأمان، راجع الصفحة الرئيسية الخاصة بالتوافق التنظي من خلال [dell.com/regulatory\\_compliance](http://dell.com/regulatory_compliance).

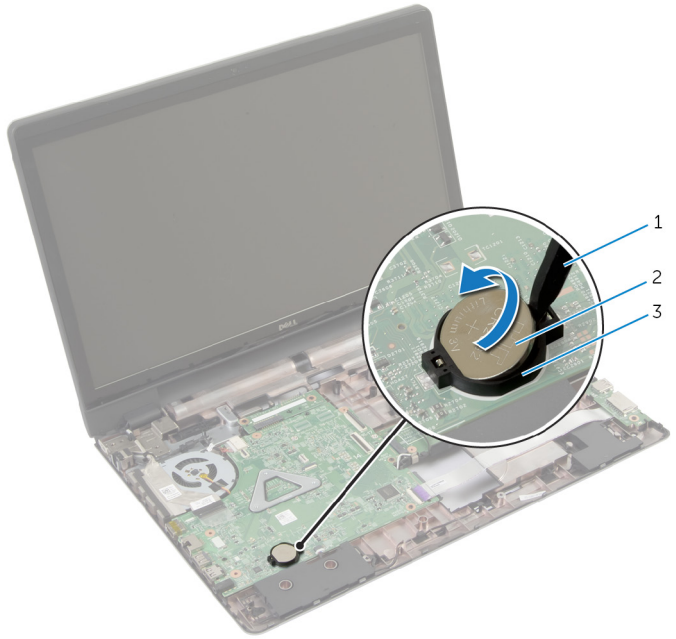
تنبيه: يؤدي إزالة البطارية الخلوية المصغرة إلى إعادة تعيين إعدادات BIOS بشكل افتراضي. يوصى بملاحظة إعدادات BIOS قبل إزالة البطارية الخلوية المصغرة.

## المتطلبات الأساسية

- 1 قم بإزالة البطارية.
- 2 قم بإزالة غطاء القاعدة.
- 3 اتبع الإجراءات من الخطوة 1 إلى الخطوة 3 في إزالة محرك الأقراص الثابتة.
- 4 اتبع الإجراءات من الخطوة 1 إلى الخطوة 2 في إزالة محرك الأقراص الضوئية.
- 5 قم بإزالة لوحة المفاتيح.
- 6 قم بإزالة مسند راحة اليد.

## الإجراء

باستخدام مخطاط بلاستيكي، ارفع البطارية الخلوية المصغرة برفق خارج مقبس البطارية الموجود على لوحة النظام.



البطارية الخالوية المصغرة 2

مخنطاط بلاستيكي 1

مفيس البطارية 3

# إعادة تركيب البطارية الخلوية المصغرة

تحذير: قبل العمل داخل الكمبيوتر، اقرأ معلومات الأمان التي تم إرفاقها مع الكمبيوتر، واتبع الخطوات الواردة في [قبل العمل داخل الكمبيوتر](#). بعد العمل داخل الكمبيوتر، اتبع التعليمات الواردة في [بعد العمل داخل الكمبيوتر](#). للتعرف على المعلومات الإضافية الخاصة بأفضل ممارسات الأمان، راجع الصفحة الرئيسية الخاصة بالتوافق التنظيمي من خلال [dell.com/regulatory\\_compliance](http://dell.com/regulatory_compliance).



## الإجراء

أدخل البطارية الخلوية المصغرة في مقبس البطارية في لوحة النظام مع الجانب الموجب متجهًا لأعلى.

## المتطلبات الأساسية

- 1 أعد وضع [مسند راحة اليد](#).
- 2 أعد وضع [لوحة المفاتيح](#).
- 3 اتبع الإجراءات من الخطوة 4 إلى الخطوة 5 في إعادة وضع [محرك الأقراص الضوئية](#).
- 4 اتبع الإجراءات من الخطوة 3 إلى الخطوة 5 في إعادة وضع [محرك الأقراص الثابتة](#).
- 5 أعد وضع [البطارية](#).
- 6 أعد وضع [غطاء القاعدة](#).

# إزالة مكبر الصوت



تحذير: قبل العمل داخل الكمبيوتر، اقرأ معلومات الأمان التي تم إرفاقها مع الكمبيوتر، واتبع الخطوات الواردة في [قبل العمل داخل الكمبيوتر](#). بعد العمل داخل الكمبيوتر، اتبع التعليمات الواردة في [بعد العمل داخل الكمبيوتر](#). للتعرف على المعلومات الإضافية الخاصة بأفضل ممارسات الأمان، راجع الصفحة الرئيسية الخاصة بالتوافق التنظي من خلال [dell.com/regulatory\\_compliance](https://dell.com/regulatory_compliance).

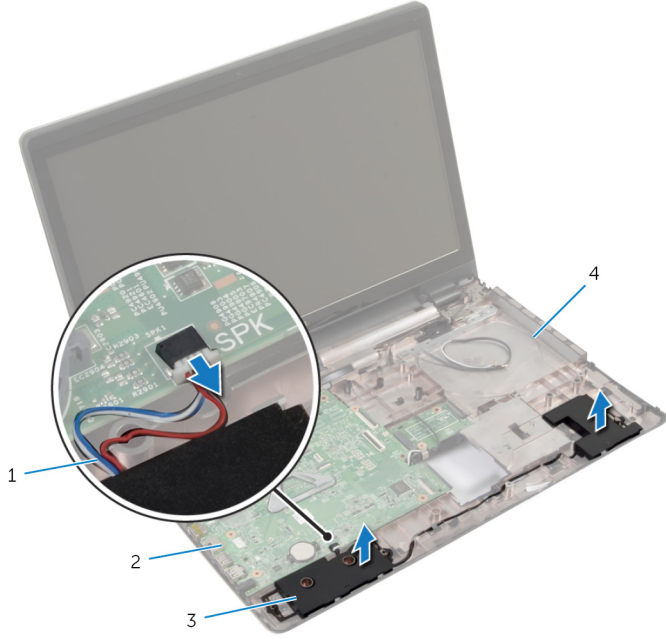
## المتطلبات الأساسية

- 1 قم بإزالة البطارية.
- 2 قم بإزالة غطاء القاعدة.
- 3 اتبع الإجراءات من الخطوة 1 إلى الخطوة 3 في إزالة محرك الأقراص الثابتة.
- 4 اتبع الإجراءات من الخطوة 1 إلى الخطوة 2 في إزالة محرك الأقراص الضوئية.
- 5 قم بإزالة لوحة المفاتيح.
- 6 قم بإزالة مسند راحة اليد.
- 7 قم بإزالة لوحة I/O.

## الإجراء

- 1 أفضل كيل مكبر الصوت من لوحة النظام.
- 2 لاحظ توجيه كيل مكبر الصوت، وقم بإزالة الكيل من أداة التوجيه الموجودة في قاعدة الكمبيوتر.

3 ارفع مكبرات الصوت، وكذلك الكبل الخاص بها عن قاعدة الكمبيوتر.



2 لوحة النظام  
4 قاعدة الكمبيوتر

1 كبل مكبر الصوت  
3 مكبرات الصوت (2)

# إعادة وضع مكبرات الصوت

تحذير: قبل العمل داخل الكمبيوتر، اقرأ معلومات الأمان التي تم إرفاقها مع الكمبيوتر، واتبع الخطوات الواردة في [قبل العمل داخل الكمبيوتر](#). بعد العمل داخل الكمبيوتر، اتبع التعليمات الواردة في [بعد العمل داخل الكمبيوتر](#). للتعرف على المعلومات الإضافية الخاصة بأفضل ممارسات الأمان، راجع الصفحة الرئيسية الخاصة بالتوافق التنظي من خلال [dell.com/regulatory\\_compliance](http://dell.com/regulatory_compliance).



## الإجراء

- 1 استخدم دعامات المخازة الموجودة على قاعدة الكمبيوتر لوضع مكبرات الصوت في موضعها.
- 2 قم بتوجيه كل مكبر الصوت خلال أداة التوجيه الموجودة على قاعدة الكمبيوتر.
- 3 صل كل مكبر الصوت بلوحة النظام.

## المتطلبات الأساسية

- 1 أعد وضع [لوحة I/O](#).
- 2 أعد وضع [مسند راحة اليد](#).
- 3 أعد وضع [لوحة المفاتيح](#).
- 4 اتبع الإجراءات من الخطوة 3 إلى الخطوة 5 في إعادة وضع [محرك الأقراص الثابتة](#).
- 5 اتبع الإجراءات من الخطوة 4 إلى الخطوة 5 في إعادة وضع [محرك الأقراص الضوئية](#).
- 6 أعد وضع [غطاء القاعدة](#).
- 7 أعد وضع [البطارية](#).



# إزالة لوحة النظام

تحذير: قبل العمل داخل الكمبيوتر، اقرأ معلومات الأمان التي تم إرفاقها مع الكمبيوتر، واتبع الخطوات الواردة في **قبل العمل داخل الكمبيوتر**. بعد العمل داخل الكمبيوتر، اتبع التعليمات الواردة في **بعد العمل داخل الكمبيوتر**. للتعرف على المعلومات الإضافية الخاصة بأفضل ممارسات الأمان، راجع الصفحة الرئيسية الخاصة بالتوافق التنظهي من خلال [dell.com/regulatory\\_compliance](http://dell.com/regulatory_compliance).

**ملاحظة:** يتم تخزين رمز الخدمة الخاص بالكمبيوتر في لوحة النظام. يجب إدخال رمز الخدمة في برنامج إعداد BIOS بعد إعادة وضع لوحة النظام.

**ملاحظة:** يؤدي إعادة وضع لوحة النظام إلى إزالة أية تغييرات قمت بإجرائها على BIOS باستخدام برنامج إعداد BIOS. يجب إجراء التغييرات المطلوبة مجددًا بعد إعادة وضع لوحة النظام.

**ملاحظة:** قبل فصل الكبلات عن لوحة النظام، لاحظ موقع الموصلات بحيث يمكنك إعادة توصيلها بطريقة صحيحة بعد إعادة وضع لوحة النظام.

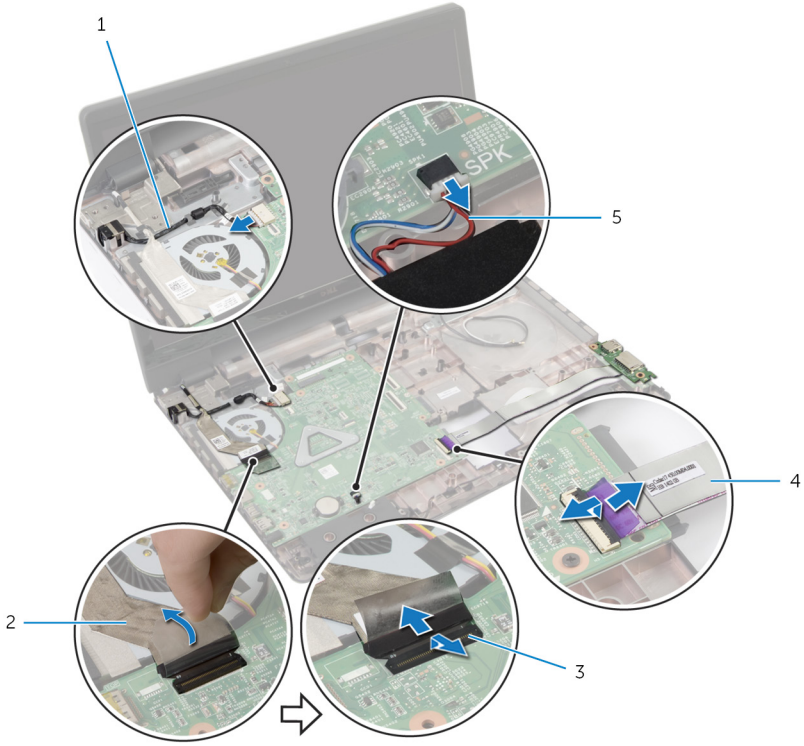
## المتطلبات الأساسية

- 1 تم إزالة البطارية.
- 2 تم إزالة غطاء القاعدة.
- 3 تم إزالة وحدة التآكل.
- 4 اتبع الإجراءات من الخطوة 1 إلى الخطوة 3 في إزالة محرك الأقراص الثابتة.
- 5 اتبع الإجراءات من الخطوة 1 إلى الخطوة 2 في إزالة محرك الأقراص الضوئية.
- 6 تم إزالة الطاقة اللاسلكية.
- 7 تم إزالة لوحة المفاتيح.
- 8 تم إزالة مسند راحة اليد.
- 9 تم إزالة لوحة موصل البطارية.
- 10 تم إزالة لوحة موصل محرك الأقراص الضوئية.

## الإجراء

- 1 أغلق الشاشة واقبل الكمبيوتر رأسًا على عقب.
- 2 تم إزالة كبلات الهوائي من أذلة التوجيه الموجودة على قاعدة الكمبيوتر.
- 3 تم بإزالة كبلات الهوائي خلال الفتحة الموجودة في قاعدة الكمبيوتر.
- 4 اقلب الكمبيوتر رأسًا على عقب وافتح الشاشة إلى أقصى قدر ممكن.
- 5 تم إزالة الشريط الذي يثبت كبل الشاشة بمجموعة لوحة النظام.
- 6 ارفع مزلاج الموصل وافصل كبل الشاشة وكبل لوحة الإدخال/الإخراج عن لوحة النظام.
- 7 تم بإزالة كبل الشاشة من المروحة.

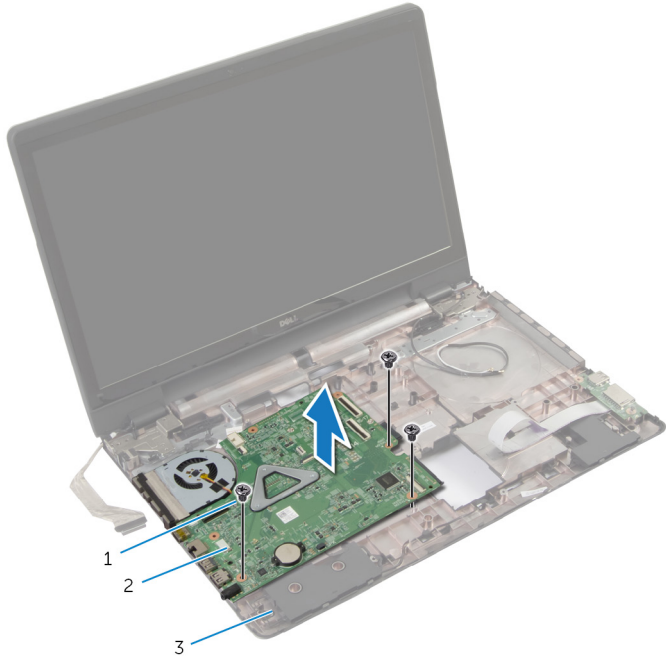
8 افضل كبل منفذ محامئ التيار وكبل مكبر الصوت عن لوحة النظام.



- |   |                           |   |                       |
|---|---------------------------|---|-----------------------|
| 2 | كبل الشاشة                | 1 | كبل منفذ محامئ التيار |
| 4 | كبل لوحة الايخال/الايخراج | 3 | المزاليج (3)          |
|   |                           | 5 | كبل مكبر الصوت        |

9 تم بيازالة المسامير التي تثبت مجموعة لوحة النظام بقاعدة الكمبيوتر.

10 ارفع مجموعة لوحة النظام من قاعدة الكمبيوتر.



2 مجموعة لوحة النظام

1 المسامير (3)

3 قاعدة الكمبيوتر

11 تم بإزالة مجموعة المشتت الحراري.

# إعادة تركيب لوحة النظام

تحذير: قبل العمل داخل الكمبيوتر، اقرأ معلومات الأمان التي تم إرفاقها مع الكمبيوتر، واتبع الخطوات الواردة في **قبل العمل داخل الكمبيوتر**. بعد العمل داخل الكمبيوتر، اتبع التعليمات الواردة في **بعد العمل داخل الكمبيوتر**. للتعرف على المعلومات الإضافية الخاصة بأفضل ممارسات الأمان، راجع الصفحة الرئيسية الخاصة بالتوافق التنظي من خلال [dell.com/regulatory\\_compliance](https://www.dell.com/regulatory_compliance).

**ملاحظة:** يتم تخزين رمز الخدمة الخاص بالكمبيوتر في لوحة النظام. يجب إدخال رمز الخدمة في برنامج إعداد BIOS بعد إعادة وضع لوحة النظام.

**ملاحظة:** يؤدي إعادة وضع لوحة النظام إلى إزالة أية تغييرات قمت بإجرائها على BIOS باستخدام برنامج إعداد BIOS. يجب إجراء التغييرات المطلوبة مجدداً بعد إعادة وضع لوحة النظام.

## الإجراء

- 1 أعد وضع **مجموعة المشتت الحراري**.
- 2 قم بمحاذاة فتحات المسامير الموجودة على مجموعة لوحة النظام مع فتحات المسامير الموجودة على قاعدة الكمبيوتر.
- 3 أعد تركيب المسامير التي تقوم بتثبيت مجموعة لوحة النظام بقاعدة الكمبيوتر.
- 4 قم بتوصيل كبل منفذ محامئ التيار وكبل مكبر الصوت بلوحة النظام.
- 5 قم بلصق كبل الشاشة في المروحة.
- 6 قم بإزاحة كبل الشاشة وكبل لوحة الإدخال/الإخراج إلى الموصلات الخاصة بها، واضغط على المزاليج لتثبيت الكبلات.
- 7 قم بلصق الشريط الذي يقوم بتثبيت كبل الشاشة بلوحة النظام.
- 8 قم بإزاحة كبلات الهوائي خلال الفتحة الموجودة في قاعدة الكمبيوتر.
- 9 أغلق الشاشة واقلب الكمبيوتر رأساً على عقب.
- 10 قم بتوجيه كبلات الهوائي في قاعدة الكمبيوتر.

## المتطلبات الأساسية

- 1 أعد وضع **لوحة موصل محرك الأقراص الضوئية**.
- 2 أعد وضع **لوحة موصل الطابعة**.
- 3 أعد وضع **مسند إراحة اليد**.
- 4 أعد وضع **لوحة المفاتيح**.
- 5 أعد وضع **الطاقة اللاسلكية**.
- 6 اتبع الإجراءات من الخطوة 4 إلى الخطوة 5 في إعادة وضع **محرك الأقراص الضوئية**.
- 7 اتبع الإجراءات من الخطوة 3 إلى الخطوة 5 في إعادة وضع **محرك الأقراص الثابتة**.
- 8 أعد وضع **وحدة (وحدات) التناكروية**.
- 9 أعد وضع **غطاء القاعدة**.



# إزالة مجموعة المشتت الحراري

تحذير: قبل العمل داخل الكمبيوتر، اقرأ معلومات الأمان التي تم إرفاقها مع الكمبيوتر، واتبع الخطوات الواردة في [قبل العمل داخل الكمبيوتر](#). بعد العمل داخل الكمبيوتر، اتبع التعليمات الواردة في [بعد العمل داخل الكمبيوتر](#). للتعرف على المعلومات الإضافية الخاصة بأفضل ممارسات الأمان، راجع الصفحة الرئيسية الخاصة بالتوافق التنظي من خلال [dell.com/regulatory\\_compliance](http://dell.com/regulatory_compliance).

تحذير: قد يصبح المشتت الحراري ساخناً أثناء التشغيل العادي. اترك المشتت الحراري لوقت كافٍ لكي يبرد قبل محاولة لمسه.

تنبيه: لضمان الحد الأقصى من التبريد للمعالج، لا تلمس مناطق توصيل الحرارة في المشتت الحراري. يمكن أن تظل الزيوت على بشرتك من إمكانية توصيل الحرارة للشحم الحراري.

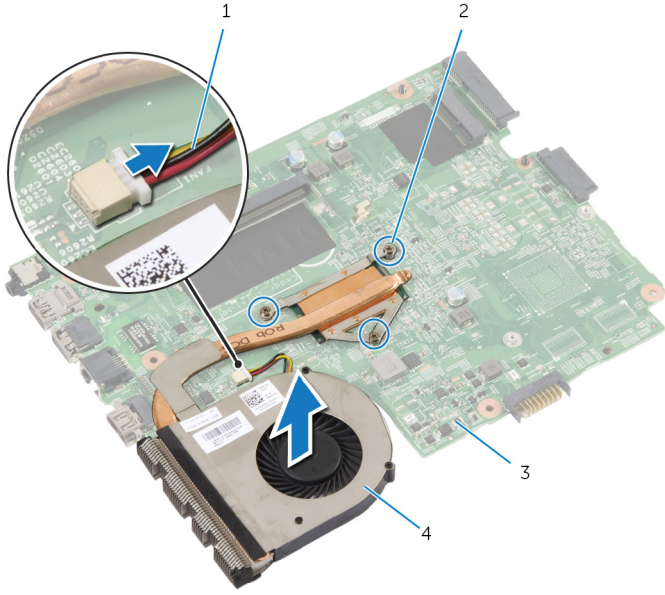
## المتطلبات الأساسية

- 1 قم بإزالة البطارية.
- 2 قم بإزالة غطاء القاعدة.
- 3 قم بإزالة الطاقة اللاسلكية.
- 4 قم بإزالة وحدة الذاكرة.
- 5 اتبع الإجراءات من الخطوة 1 إلى الخطوة 2 في إزالة محرك الأقراص الضوئية.
- 6 اتبع الإجراءات من الخطوة 1 إلى الخطوة 3 في إزالة محرك الأقراص الثابتة.
- 7 قم بإزالة لوحة المفاتيح.
- 8 قم بإزالة مسند راحة اليد.
- 9 قم بإزالة لوحة موصل البطارية.
- 10 قم بإزالة لوحة موصل محرك الأقراص الضوئية.
- 11 اتبع الإجراءات من الخطوة 1 إلى الخطوة 10 في إزالة لوحة النظام.

## الإجراء

- 1 اقلب مجموعة لوحة النظام رأساً على عقب وقم بوضعها على سطح مستوٍ ونظيف.
- 2 ترتيب تسلسلي، (موضح على المشتت الحراري)، قم بفك مسامير التثبيت التي تثبت مجموعة المشتت الحراري في لوحة النظام.
- 3 ملاحظة: سيختلف شكل المشتت الحراري وعدد المسامير تبعاً للتكوين الذي طلبته. أفضل كل المروحة عن لوحة النظام.

4 ارفع المشتت الحراري إلى خارج لوحة النظام.



2 مساهير التثبيت (3)

4 مجموعة المشتت الحراري

1 كبل المروحة

3 لوحة النظام

# إعادة وضع مجموعة المشتت الحراري

تحذير: قبل العمل داخل الكمبيوتر، اقرأ معلومات الأمان التي تم إرفاقها مع الكمبيوتر، واتبع الخطوات الواردة في [قبل العمل داخل الكمبيوتر](#). بعد العمل داخل الكمبيوتر، اتبع التعليمات الواردة في [بعد العمل داخل الكمبيوتر](#). للتعرف على المعلومات الإضافية الخاصة بأفضل ممارسات الأمان، راجع الصفحة الرئيسية الخاصة بالتوافق التنظهي من خلال [dell.com/regulatory\\_compliance](http://dell.com/regulatory_compliance).

تنبيه: قد تتسبب محاذاة المشتت الحراري بطريقة غير صحيحة في إتلاف لوحة النظام والمعالج.



## الإجراء

- 1 قم بمحاذاة فتحات المسامير الموجودة على مجموعة المشتت الحراري مع فتحات المسامير الموجودة على لوحة النظام.
- 2 بترتيب تسلسلي، (موضح على المشتت الحراري)، اربط مسامير التثبيت التي تثبت مجموعة المشتت الحراري في لوحة النظام.
- 3 قم بتوصيل كبل المروحة بلوحة النظام.
- 4 اقلب لوحة النظام.

## المتطلبات الأساسية

- 1 اتبع الإجراءات من الخطوة 2 إلى الخطوة 10 في إعادة وضع [لوحة النظام](#).
- 2 أعد وضع [لوحة موصل محرك الأقراص الضوئية](#).
- 3 أعد وضع [لوحة موصل البطارية](#).
- 4 أعد وضع [مسند راحة اليد](#).
- 5 أعد وضع [لوحة المفاتيح](#).
- 6 اتبع الإجراءات من الخطوة 3 إلى الخطوة 5 في إعادة وضع [محرك الأقراص الثابتة](#).
- 7 اتبع الإجراءات من الخطوة 4 إلى الخطوة 5 في إعادة وضع [محرك الأقراص الضوئية](#).
- 8 أعد وضع [وحدة \(وحدات\) الناكرة](#).
- 9 أعد وضع [الطاقة اللاسلكية](#).
- 10 أعد وضع [غطاء القاعدة](#).
- 11 أعد وضع [البطارية](#).



## إزالة مجموعة الشاشة

تحذير: قبل العمل داخل الكمبيوتر، اقرأ معلومات الأمان التي تم إرفاقها مع الكمبيوتر، واتبع الخطوات الواردة في [قبل العمل داخل الكمبيوتر](#). بعد العمل داخل الكمبيوتر، اتبع التعليمات الواردة في [بعد العمل داخل الكمبيوتر](#). للتعرف على المعلومات الإضافية الخاصة بأفضل ممارسات الأمان، راجع الصفحة الرئيسية الخاصة بالتوافق التنظي من خلال [dell.com/regulatory\\_compliance](http://dell.com/regulatory_compliance).



### المتطلبات الأساسية

ملاحظة: تسري هذه التعليمات على أجهزة الكمبيوتر المحمول غير المزودة بشاشة تعمل باللمس فقط.

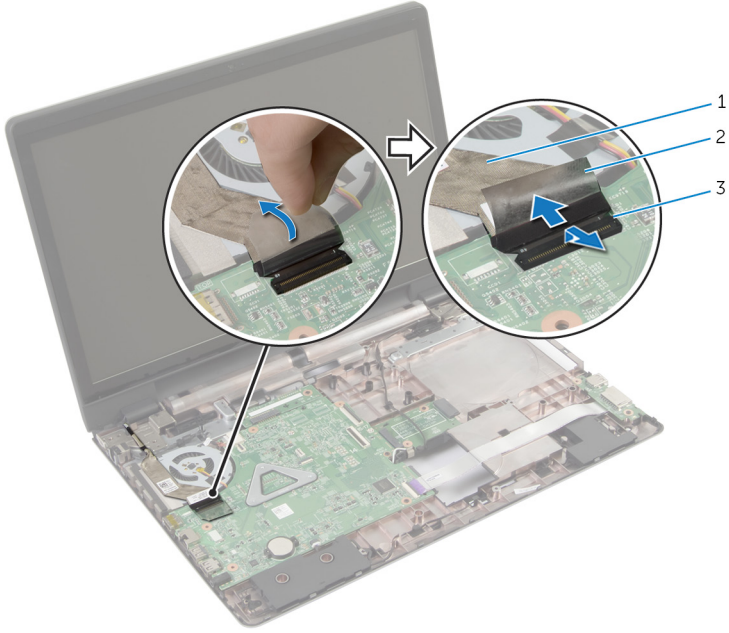


- 1 تم إزالة البطارية.
- 2 تم إزالة غطاء القاعدة.
- 3 اتبع الإجراءات من الخطوة 1 إلى الخطوة 3 في إزالة محرك الأقراص الثابتة.
- 4 اتبع الإجراءات من الخطوة 1 إلى الخطوة 2 في إزالة محرك الأقراص الضوئية.
- 5 تم إزالة لوحة المفاتيح.
- 6 تم إزالة مسند راحة اليد.

### الإجراء

- 1 أغلق الشاشة واقب الكمبيوتر رأسًا على عقب.
- 2 افصل كبلات الهوائي عن البطاقة اللاسلكية.
- 3 تم إزالة كبلات الهوائي من أدلة التوجيه الموجودة على قاعدة الكمبيوتر.
- 4 تم بإزالة كبلات الهوائي خلال الفتحة الموجودة في قاعدة الكمبيوتر.
- 5 اقلب الكمبيوتر رأسًا على عقب وافتح الشاشة إلى أقصى قدر ممكن.
- 6 تم بإزالة الشريط الذي يقوم بتثبيت كبل الشاشة بلوحة النظام.

7 ارفع مزلاج الموصل وقم بفصل كبل الشاشة عن لوحة النظام.



2 شريط

1 كبل الشاشة

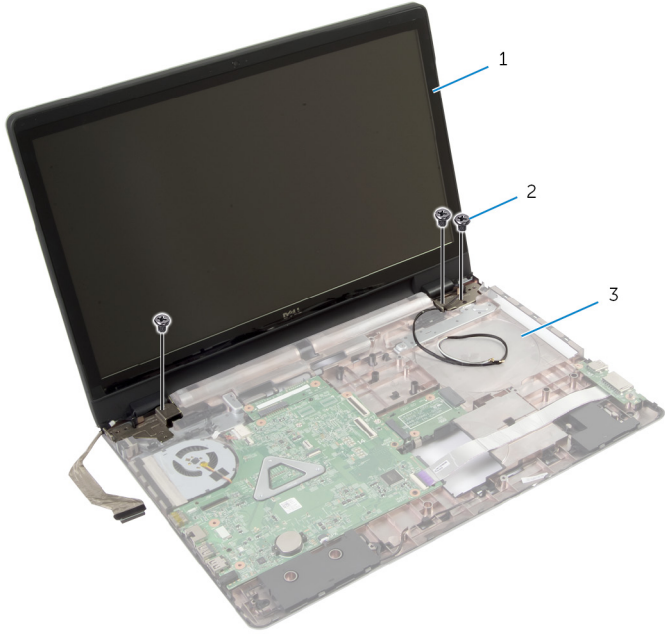
3 مزلاج الموصل

8 قم بإزالة كبل الشاشة من المروحة.

9 قم بإزالة المسامير المثبتة لمجموعة الشاشة في قاعدة الكمبيوتر.

10 لاحظ توجيه كبل الهوائي، وقم بإزالة الكبل من أداة التوجيه الموجودة في قاعدة الكمبيوتر.

11 ارفع مجموعة الشاشة إلى خارج قاعدة الكمبيوتر.



2 المسامير (3)

1 مجموعة الشاشة


3 قاعدة الكمبيوتر

# إعادة وضع مجموعة الشاشة

تحذير: قبل العمل داخل الكمبيوتر، اقرأ معلومات الأمان التي تم إرفاقها مع الكمبيوتر، واتبع الخطوات الواردة في [قيل العمل داخل الكمبيوتر](#). بعد العمل داخل الكمبيوتر، اتبع التعليمات الواردة في [بعد العمل داخل الكمبيوتر](#). للتعرف على المعلومات الإضافية الخاصة بأفضل ممارسات الأمان، راجع الصفحة الرئيسية الخاصة بالتوافق التنظيمي من خلال [dell.com/regulatory\\_compliance](http://dell.com/regulatory_compliance).



## الإجراء

 ملاحظة: تسري هذه التعليمات على أجهزة الكمبيوتر المحمول غير المزودة بشاشة تعمل باللمس فقط.

- 1 ضع مجموعة الشاشة على قاعدة الكمبيوتر وقم بمحاذاة فتحات المسامير الموجودة في مجموعة الشاشة مع فتحات المسامير الموجودة في قاعدة الكمبيوتر.
- 2 أعد ربط المسامير التي تثبت مجموعة الشاشة في قاعدة الكمبيوتر.
- 3 قم بتوجيه كبلات الهوائي خلال أداة التوجيه الموجودة على قاعدة الكمبيوتر.
- 4 قم بلمس كبل الشاشة في المروحة.
- 5 صل كبل الشاشة بلوحة النظام.
- 6 قم بلمس الشريط الذي يقوم بتثبيت كبل الشاشة بلوحة النظام.
- 7 أغلق الشاشة واقلب الكمبيوتر رأساً على عقب.
- 8 قم بإدخال كبلات الهوائي خلال الفتحة الموجودة في قاعدة الكمبيوتر.
- 9 قم بتوجيه كبلات الهوائي في قاعدة الكمبيوتر.
- 10 قم بتوصيل كبلات الهوائي بالبطاقة اللاسلكية.

## المتطلبات الأساسية

- 1 أعد وضع [مسند راحة اليد](#).
- 2 أعد وضع [لوحة المفاتيح](#).
- 3 اتبع الإجراءات من الخطوة 4 إلى الخطوة 5 في إعادة وضع [محرك الأقراص الضوئية](#).
- 4 اتبع الإجراءات من الخطوة 3 إلى الخطوة 5 في إعادة وضع [محرك الأقراص الثابتة](#).
- 5 أعد وضع [غطاء القاعدة](#).
- 6 أعد وضع [البطارية](#).

## إزالة إطار الشاشة

تحذير: قبل العمل داخل الكمبيوتر، اقرأ معلومات الأمان التي تم إرفاقها مع الكمبيوتر، واتبع الخطوات الواردة في [قبل العمل داخل الكمبيوتر](#). بعد العمل داخل الكمبيوتر، اتبع التعليمات الواردة في [بعد العمل داخل الكمبيوتر](#). للتعرف على المعلومات الإضافية الخاصة بأفضل ممارسات الأمان، راجع الصفحة الرئيسية الخاصة بالتوافق التنظي من خلال [dell.com/regulatory\\_compliance](https://dell.com/regulatory_compliance).

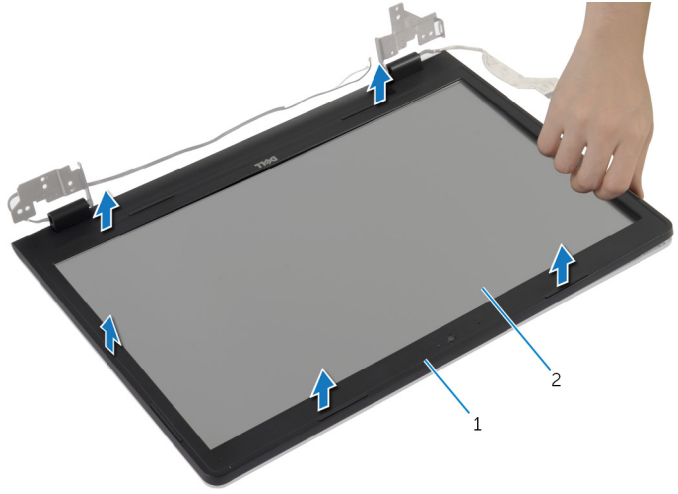


### المتطلبات الأساسية

- 1 قم بإزالة [غطاء القاعدة](#).
- 2 قم بإزالة [البطارية](#).
- 3 اتبع الإجراءات من الخطوة 1 إلى الخطوة 3 في إزالة [محرك الأقراص الثابتة](#).
- 4 اتبع الإجراءات من الخطوة 1 إلى الخطوة 2 في إزالة [محرك الأقراص الضوئية](#).
- 5 قم بإزالة [لوحة المفاتيح](#).
- 6 قم بإزالة [مسند راحة اليد](#).
- 7 قم بإزالة [مجموعة الشاشة](#).

### الإجراء

باستخدام أطراف أصابعك، ارفع الحواف الداخلية لإطار الشاشة، ثم ارفع إطار الشاشة خارج مجموعة الشاشة.



2 لوحة الشاشة

1 إطار الشاشة

# إعادة وضع إطار الشاشة

تحذير: قبل العمل داخل الكمبيوتر، اقرأ معلومات الأمان التي تم إرفاقها مع الكمبيوتر، واتبع الخطوات الواردة في [قبل العمل داخل الكمبيوتر](#). بعد العمل داخل الكمبيوتر، اتبع التعليمات الواردة في [بعد العمل داخل الكمبيوتر](#). للتعرف على المعلومات الإضافية الخاصة بأفضل ممارسات الأمان، راجع الصفحة الرئيسية الخاصة بالتوافق التنظيمي من خلال [dell.com/regulatory\\_compliance](https://dell.com/regulatory_compliance).



## الإجراء

قم بمحاذاة إطار الشاشة مع الغطاء الخلفي للشاشة وأدخل إطار الشاشة في مكانه بعناية.

## المتطلبات الأساسية

- 1 أعد وضع [مجموعة الشاشة](#).
- 2 أعد وضع [مسند راحة اليد](#).
- 3 أعد وضع [لوحة المفاتيح](#).
- 4 اتبع الإجراءات من الخطوة 4 إلى الخطوة 5 في إعادة وضع [محرك الأقراص الضوئية](#).
- 5 اتبع الإجراءات من الخطوة 3 إلى الخطوة 5 في إعادة وضع [محرك الأقراص الثابتة](#).
- 6 أعد وضع [غطاء القاعدة](#).
- 7 أعد وضع [البطارية](#).

# إزالة الكاميرا



تحذير: قبل العمل داخل الكمبيوتر، اقرأ معلومات الأمان التي تم إرفاقها مع الكمبيوتر، واتبع الخطوات الواردة في [قبل العمل داخل الكمبيوتر](#). بعد العمل داخل الكمبيوتر، اتبع التعليمات الواردة في [بعد العمل داخل الكمبيوتر](#). للتعرف على المعلومات الإضافية الخاصة بأفضل ممارسات الأمان، راجع الصفحة الرئيسية الخاصة بالتوافق التنظي من خلال [dell.com/regulatory\\_compliance](https://dell.com/regulatory_compliance).

## المتطلبات الأساسية

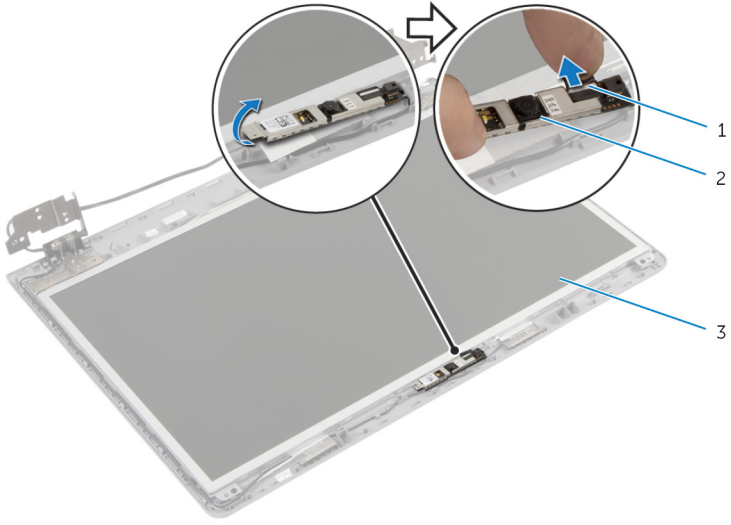
- 1 قم بإزالة البطارية.
- 2 قم بإزالة غطاء القاعدة.
- 3 اتبع الإجراءات من الخطوة 1 إلى الخطوة 3 في إزالة محرك الأقراص الثابتة.
- 4 اتبع الإجراءات من الخطوة 1 إلى الخطوة 2 في إزالة محرك الأقراص الضوئية.
- 5 قم بإزالة لوحة المفاتيح.
- 6 قم بإزالة مسند راحة اليد.
- 7 قم بإزالة مجموعة الشاشة.
- 8 قم بإزالة إطار الشاشة.

## الإجراء

- 1 ارفع الكاميرا وأخرجها برفق من الغطاء الخلفي للشاشة.



2 افصل كبل الكاميرا عن الكاميرا.



2 الكاميرا

1 كبل الكاميرا

3 الغطاء الخلفي للشاشة

# إعادة وضع الكاميرا

تحذير: قبل العمل داخل الكمبيوتر، اقرأ معلومات الأمان التي تم إرفاقها مع الكمبيوتر، واتبع الخطوات الواردة في [قبل العمل داخل الكمبيوتر](#). بعد العمل داخل الكمبيوتر، اتبع التعليمات الواردة في [بعد العمل داخل الكمبيوتر](#). للتعرف على المعلومات الإضافية الخاصة بأفضل ممارسات الأمان، راجع الصفحة الرئيسية الخاصة بالتوافق التنظي من خلال [dell.com/regulatory\\_compliance](https://dell.com/regulatory_compliance).



## الإجراء

- 1 صل كبل الكاميرا بالكميرا.
- 2 استخدم أعمدة المخازة الموجودة في الغطاء الخلفي للشاشة لوضع الكاميرا في مكانها.
- 3 تم تثبيت الكاميرا على الغطاء الخلفي للشاشة.

## المتطلبات الأساسية

- 1 أعد وضع [إطار الشاشة](#).
- 2 أعد وضع [مجموعة الشاشة](#).
- 3 أعد وضع [مسند راحة اليد](#).
- 4 أعد وضع [لوحة المفاتيح](#).
- 5 اتبع الإجراءات من الخطوة 4 إلى الخطوة 5 في إعادة وضع [محرك الأقراص الضوئية](#).
- 6 اتبع الإجراءات من الخطوة 3 إلى الخطوة 5 في إعادة وضع [محرك الأقراص الثابتة](#).
- 7 أعد وضع [غطاء القاعدة](#).
- 8 أعد وضع [البطارية](#).

## إزالة لوحة الشاشة

تحذير: قبل العمل داخل الكمبيوتر، اقرأ معلومات الأمان التي تم إرفاقها مع الكمبيوتر، واتبع الخطوات الواردة في [قبل العمل داخل الكمبيوتر](#). بعد العمل داخل الكمبيوتر، اتبع التعليمات الواردة في [بعد العمل داخل الكمبيوتر](#). للتعرف على المعلومات الإضافية الخاصة بأفضل ممارسات الأمان، راجع الصفحة الرئيسية الخاصة بالتوافق التنظي من خلال [dell.com/regulatory\\_compliance](https://www.dell.com/regulatory_compliance).



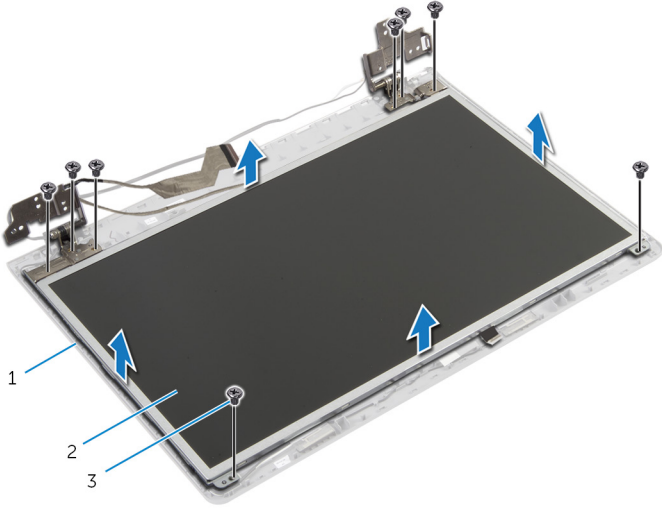
### المتطلبات الأساسية

- 1 قم بإزالة [البطارية](#).
- 2 قم بإزالة [غطاء القاعدة](#).
- 3 اتبع التعليمات من الخطوة 1 إلى الخطوة 3 في إزالة [محرك الأقراص الثابتة](#).
- 4 اتبع التعليمات من الخطوة 1 إلى الخطوة 2 في إزالة [محرك الأقراص الضوئية](#).
- 5 قم بإزالة [لوحة المفاتيح](#).
- 6 قم بإزالة [مسند راحة اليد](#).
- 7 قم بإزالة [مجموعة الشاشة](#).
- 8 قم بإزالة [إطار الشاشة](#).
- 9 قم بإزالة [الكابلا](#).

### الإجراء

- 1 لاحظ توجيه الكبل، وقم بإزالة كبل الشاشة من أداة التوجيه الموجودة في الغطاء الخلفي للشاشة.

2 تم إزالة المسامير المثبتة للوحة الشاشة بالغطاء الخلفي للشاشة.



2 لوحة الشاشة

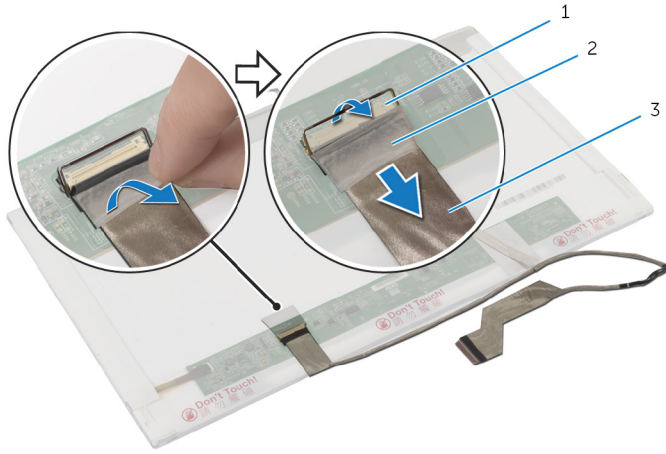
1 الغطاء الخلفي للشاشة

3 المسامير اللولبية (8)

3 ارفع لوحة الشاشة برفق واقلعها.

4 تم إزالة الشريط الذي يثبت كبل الشاشة بلوحة الشاشة.

5 ارفع مزلاج الموصل وقم بفصل كبل الشاشة عن لوحة الشاشة.



2 شريط

1 مزلاج الموصل

3 كبل الشاشة

# إعادة وضع لوحة الشاشة

تحذير: قبل العمل داخل الكمبيوتر، اقرأ معلومات الأمان التي تم إرفاقها مع الكمبيوتر، واتبع الخطوات الواردة في [قبل العمل داخل الكمبيوتر](#). بعد العمل داخل الكمبيوتر، اتبع التعليمات الواردة في [بعد العمل داخل الكمبيوتر](#). للتعرف على المعلومات الإضافية الخاصة بأفضل ممارسات الأمان، راجع الصفحة الرئيسية الخاصة بالتوافق التنظهي من خلال [dell.com/regulatory\\_compliance](https://dell.com/regulatory_compliance).



## الإجراء

- 1 تم توصيل كبل الشاشة بلوحة الشاشة واضغط على مزلاج الموصل لاشغل لتثبيت الكبل.
- 2 أعد تركيب الشريط الذي يثبت كبل الشاشة بلوحة الشاشة.
- 3 ضع لوحة الشاشة برفق على الغطاء الخلفي للشاشة.
- 4 قم بمحاذاة فتحات المسامير الموجودة في لوحة الشاشة مع فتحات المسامير الموجودة في الغطاء الخلفي للشاشة.
- 5 أعد تركيب المسامير المثبتة للوحة الشاشة بالغطاء الخلفي للشاشة.
- 6 قم بتوجيه كبل الشاشة عبر ألسنة التوجيه الموجودة على الغطاء الخلفي للشاشة.

## المتطلبات الأساسية


- 1 أعد وضع [الكاميرا](#).
- 2 أعد وضع [إطار الشاشة](#).
- 3 أعد وضع [مجموعة الشاشة](#).
- 4 أعد وضع [مسند راحة اليد](#).
- 5 أعد وضع [لوحة المفاتيح](#).
- 6 اتبع الإجراءات من الخطوة 4 إلى الخطوة 5 في إعادة وضع [محرك الأقراص الضوئية](#).
- 7 اتبع الإجراءات من الخطوة 3 إلى الخطوة 5 في إعادة وضع [محرك الأقراص الثابتة](#).
- 8 أعد وضع [غطاء القاعدة](#).
- 9 أعد وضع [البطارية](#).

# إزالة الغطاء الخلفي للشاشة ومجموعة الهوائي

تحذير: قبل العمل داخل الكمبيوتر، اقرأ معلومات الأمان التي تم إرفاقها مع الكمبيوتر، واتبع الخطوات الواردة في [قبل العمل داخل الكمبيوتر](#). بعد العمل داخل الكمبيوتر، اتبع التعليمات الواردة في [بعد العمل داخل الكمبيوتر](#). للتعرف على المعلومات الإضافية الخاصة بأفضل ممارسات الأمان، راجع الصفحة الرئيسية الخاصة بالتوافق التنظي من خلال [dell.com/regulatory\\_compliance](http://dell.com/regulatory_compliance).



## المتطلبات الأساسية

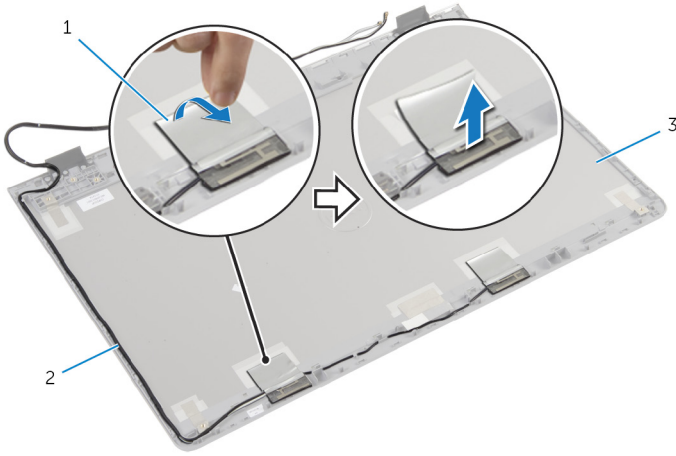
ملاحظة: تسري هذه التعليمات على أجهزة الكمبيوتر المحمول المزودة بشاشة لا تعمل باللمس فقط. 

- 1 تم بإزالة البطارية.
- 2 تم بإزالة غطاء القاعدة.
- 3 اتبع الإجراءات من الخطوة 1 إلى الخطوة 3 في إزالة محرك الأقراص الثابتة.
- 4 اتبع الإجراءات من الخطوة 1 إلى الخطوة 2 في إزالة محرك الأقراص الضوئية.
- 5 تم بإزالة لوحة المفاتيح.
- 6 تم بإزالة مسند راحة اليد.
- 7 تم بإزالة مجموعة الشاشة.
- 8 تم بإزالة إطار الشاشة.
- 9 تم بإزالة الكاميرا.
- 10 اتبع الإجراءات من الخطوة 1 إلى الخطوة 3 في إزالة مسند راحة اليد.

## الإجراء

- 1 على الغطاء الخلفي للشاشة ومجموعة الهوائي، انزع الشريط الذي يثبت كبلات الهوائي بالغطاء الخلفي للشاشة.
- 2 تم بإزالة كبلات الهوائي من أداة التوجيه الموجودة على الغطاء الخلفي للشاشة.

3 ارفع كبلات الهوائي خارج الغطاء الخلفي للشاشة.



2 كبلات الهوائي

1 شريط

3 الغطاء الخلفي للشاشة ومجموعة الهوائي



# إعادة وضع الغطاء الخلفي للشاشة ومجموعة الهوائي

تحذير: قبل العمل داخل الكمبيوتر، اقرأ معلومات الأمان التي تم إرفاقها مع الكمبيوتر، واتبع الخطوات الواردة في [قبل العمل داخل الكمبيوتر](#). بعد العمل داخل الكمبيوتر، اتبع التعليمات الواردة في [بعد العمل داخل الكمبيوتر](#). للتعرف على المعلومات الإضافية الخاصة بأفضل ممارسات الأمان، راجع الصفحة الرئيسية الخاصة بالتوافق التنظي من خلال [dell.com/regulatory\\_compliance](http://dell.com/regulatory_compliance).



## الإجراء

- 1 قم بتوجيه كبلات الهوائي عبر أدلة التوجيه الموجودة في الغطاء الخلفي للشاشة.
- 2 قم بلمس الشريط الذي يثبت كبلات الهوائي بالغطاء الخلفي للشاشة.

## المتطلبات الأساسية

- 1 اتبع الإجراءات من الخطوة 3 إلى الخطوة 6 في إعادة وضع [لوحة الشاشة](#).
- 2 أعد وضع [الكاميرا](#).
- 3 أعد وضع [إطار الشاشة](#).
- 4 أعد وضع [مجموعة الشاشة](#).
- 5 أعد وضع [مسند راحة اليد](#).
- 6 أعد وضع [لوحة المفاتيح](#).
- 7 اتبع الإجراءات من الخطوة 1 إلى الخطوة 2 في إعادة وضع [محرك الأقراص الضوئية](#).
- 8 اتبع الإجراءات من الخطوة 1 إلى الخطوة 3 في إعادة وضع [محرك الأقراص الثابتة](#).
- 9 أعد وضع [غطاء القاعدة](#).
- 10 أعد وضع [البطارية](#).

# (BIOS) تحديث نظام الإدخال والإخراج الأساسي

قد تحتاج إلى تحديث نظام الإدخال والإخراج الأساسي (BIOS) عندما يكون هناك تحديثًا متاحًا أو بعد إعادة تركيب لوحة النظام. لتحديث نظام الإدخال والإخراج الأساسي (BIOS):

- 1 ابدأ تشغيل الكمبيوتر.
- 2 اذهب إلى [dell.com/support](http://dell.com/support).
- 3 إذا كان لديك رمز الخدمة الخاص بالكمبيوتر، فأكتب رمز الخدمة الخاص بالكمبيوتر وانقر فوق **إرسال**.  
إذا لم يكن لديك رمز الخدمة الخاص بالكمبيوتر، فانقر فوق **اكتشاف المنتج الخاص بي** لكي تسمح بالاكشاف التلقائي لرمز الخدمة.
- 4 **ملاحظة:** في حالة عدم اكتشاف رمز الخدمة تلقائيًا، فحدد المنتج الخاص بك من ضمن فئات المنتجات.  
انقر فوق **Get Drivers and Downloads (جلب برامج التشغيل والتنزيلات)**.
- 5 انقر فوق **View All Drivers (عرض كل برامج التشغيل)**.
- 6 في القائمة المنسدلة **نظام التشغيل** حدد نظام التشغيل المثبت على الكمبيوتر لديك.
- 7 انقر فوق **BIOS (نظام الإدخال والإخراج الأساسي)**.
- 8 انقر فوق **Download File (تنزيل الملف)** لتنزيل أحدث إصدار من BIOS للكمبيوتر.
- 9 في الصفحة التالية، حدد **Single-file download (تنزيل ملف واحد)** وانقر فوق **Continue (متابعة)**.
- 10 قم بحفظ الملف وبمجرد اكتمال التنزيل، انتقل إلى المجلد حيث تم حفظ ملف تحديث BIOS.
- 11 انقر تقرأ مزدوجًا فوق رمز ملف تحديث نظام BIOS واتبع الإرشادات التي تظهر على الشاشة.

# Dell الحصول على التعليمات والاتصال بشركة


## مصادر المساعدة الذاتية

يمكنك الحصول على المعلومات والتعليمات بشأن منتجات Dell وخدماتها باستخدام مصادر المساعدة الذاتية عبر الإنترنت.

معلومات المساعدة الذاتية	خيارات المساعدة الذاتية
الوصول إلى تعليمات Windows	<b>Windows 8.1</b> — افصح اختصارات البحث، أكتب Help and Support (التعليمات و الدعم) في مربع البحث، ثم اضغط على Enter.
معلومات حول منتجات وخدمات Dell	<b>Windows 7</b> — انقر فوق <b>Start</b> (ابدأ) → <b>Help</b> and Support (التعليمات والدعم).
معلومات استكشاف الأخطاء وإصلاحها، وأدلة المستخدم، وتعليمات الإعداد، ومواصفات المنتج، ومدونات التعليمات الفنية، وبرامج التشغيل، وتحديثات البرامج، وهكذا	ارجع إلى <a href="http://dell.com">dell.com</a> .
المعلومات حول Microsoft Windows 8.1	ارجع إلى <a href="http://dell.com/support">dell.com/support</a> .
معلومات حول Microsoft Windows 7	ارجع إلى <a href="http://dell.com/windows8">dell.com/windows8</a> .
تعرف على نظام التشغيل لديك، وإعداد الكمبيوتر واستخدامه، والنسخ الاحتياطي للبيانات، والتشخيصات، وهكذا.	انقر فوق <b>Start</b> (ابدأ) → <b>All Programs</b> (كل البرامج) → <b>Dell Help Documentation</b> (تعليمات ووثائق) → <b>Dell</b> .
	ارجع إلى أنا وسحاز <b>Dell</b> الخاص بي في <a href="http://dell.com/support/manuals">dell.com/support/manuals</a> .

## Dell الاتصال بشركة

للاتصال بشركة Dell، أو الدعم الفني، أو مشكلات خدمة العملاء، ارجع إلى [dell.com/contactdell](http://dell.com/contactdell).

**ملاحظة:** وتختلف حالة التوافر وفقًا للبلدة والمنتج، وقد لا تتوفر بعض الخدمات في بلدك. 

**ملاحظة:** إذا لم يكن لديك اتصال نشط بالإنترنت، فيمكنك العثور على معلومات الاتصال على فاتورة الشراء الخاصة بك أو إيصال الشحن أو الفاتورة أو كتالوج منتج Dell. 