

Dell™ Inspiron™ 1090 szervizelési kézikönyv

[Előkészületek](#)

[Címkeaitó](#)

[Billentyűzet](#)

[Csuklótámasz szerkezet](#)

[Akkumulátor](#)

[Memóriamodul](#)

[Váltóáramú adapter csatlakozó](#)

[Processzorventilátor/hűtőborda egység](#)

[Vezeték nélküli Mini-Card eszköz\(ök\)](#)

[Merevlemez-meghajtó szerkezet](#)

[Gombkelem](#)

[Kijelző](#)

[Környezeti világítás érzékelő panel](#)

[Kameramodul](#)


[Alaplap](#)

[Csatlakozófedelek](#)

[Hangszórók](#)

[A BIOS frissítése](#)


Megjegyzések, figyelmeztetések és vigyázat jelzések

 **MEGJEGYZÉS:** A MEGJEGYZÉSEK a számítógép biztonságosabb és hatékonyabb használatát elősegítő fontos tudnivalókat tartalmaznak.

 **FIGYELMEZTETÉS A FIGYELMEZTETÉSEK** az utasítások be nem tartása esetén esetlegesen bekövetkező hardversérülés vagy adatvesztés veszélyére hívják fel a figyelmet.

 **VIGYÁZAT! A VIGYÁZAT!** jelzés az esetleges tárgyi vagy személyi sérülés, illetve életveszély lehetőségére hívja fel a figyelmet.

A dokumentumban közölt információ külön értesítés nélkül is megváltozhat.
© 2010 Dell Inc. Minden jog fenntartva.

A szövegben használt védjegyek: a: Dell™, a DELL logó és az Inspiron™ a Dell Inc. védjegyei; a Microsoft®, Windows® és a Windows start gomb logó  a Microsoft Corporation védjegyei vagy bejegyzett védjegyei az Egyesült Államokban és/vagy más országokban.

A Dell Inc. előzetes írásos engedélye nélkül szigorúan tilos a dokumentumokat bármilyen módon sokszorosítani.

Engedélyezett modell: P08T Engedélyezett típus: P08T001





2010. november Mód: A00

[Vissza a Tartalomjegyzék oldalra](#)

Környezeti világítás érzékelő panel

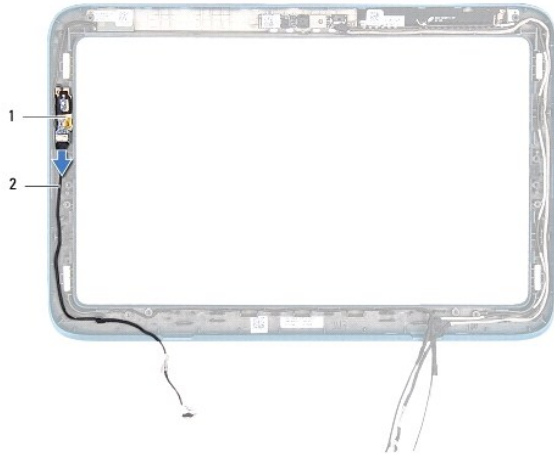
Dell™ Inspiron™ 1090 szervizelési kézikönyv

- [A környezeti világítás érzékelő panel eltávolítása](#)
- [A környezeti világítás érzékelő panel visszahelyezése](#)

-  **FIGYELMEZTETÉS** A számítógép belsejében végzett munka előtt olvassa el figyelmesen a számítógéphez mellékelt biztonsági tudnivalókat. További biztonsági útmutatásokat az előírásoknak való megfelelést ismertető www.dell.com/regulatory_compliance címen találhat.
-  **FIGYELMEZTETÉS** A számítógépen csak hivatalos szakember végezhet javításokat. A Dell™ engedélye nélkül végzett szerviztevékenységből adódó károokra nem vonatkozik a garanciavállalás.
-  **FIGYELMEZTETÉS** Az elektrosztatikus kisülés elkerülése érdekében földelje magát csuklóra erősíthető földelőkábelrel, vagy úgy, hogy rendszeresen festetlen fémfelülethez ér (például a számítógép csatlakozóihoz).
-  **FIGYELMEZTETÉS** Az alaplap sérülésének elkerülése érdekében vegye ki a főakkumulátort (lásd: [Az akkumulátor eltávolítása](#)), mielőtt dolgozni kezd a számítógép belsejében.
-

A környezeti világítás érzékelő panel eltávolítása

1. Kövesse a következő fejezetben olvasható utasításokat: [Előkészületek](#).
2. Távolítsa el a címkeajtót (lásd: [A címkeajtó eltávolítása](#)).
3. Távolítsa el a billentyűzetet (lásd: [A billentyűzet eltávolítása](#)).
4. Távolítsa el a csuklótámasz szerkezetet (lásd: [A csuklótámasz szerkezet eltávolítása](#)).
5. Távolítsa el az akkumulátort (lásd: [Az akkumulátor eltávolítása](#)).
6. Távolítsa el a memóriamodult (lásd: [A memóriamodul eltávolítása](#)).
7. Távolítsa el a kijelzőegységet (lásd: [A kijelző kiszerelése](#)).
8. Távolítsa el a hátsó fedeleket (lásd: [A csuklópántfedelek eltávolítása](#)).
9. Távolítsa el a kijelzőelőlapot (lásd: [A kijelzőelőlap eltávolítása](#)).
10. Távolítsa el a kijelző csuklópántjait (lásd: [A képernyő csuklópántjainak eltávolítása](#)).
11. Távolítsa el a kijelzőpanelt (lásd: [Kijelző panel eltávolítása](#)).
12. Csatlakoztassa le csatlakozójáról a környezeti világítás érzékelő panelen a környezeti világítás érzékelőjének kábelét.
13. Emelje ki a kijelzőkeretből a környezeti világítás érzékelőjének paneljét.



1 környezeti világítás érzékelő panel 2 környezeti világítás érzékelőjének kábele

A környezeti világítás érzékelő panel visszahelyezése

1. Kövesse a következő fejezetben olvasható utasításokat: [Előkészületek](#).
2. Igazítsa a környezeti világítás érzékelő panelt a kijelzőkereten található illesztési jelhez, és tegye vissza a helyére.
3. Csatlakoztassa vissza csatlakozójához a környezeti világítás érzékelő panelen a környezeti világítás érzékelőjének kábelét.
4. Helyezze vissza a kijelzőpanelt (lásd: [A kijelzőpanel visszahelyezése](#)).
5. Helyezze vissza a kijelző csuklópántjait (lásd: [A képernyő csuklópántjainak visszahelyezése](#)).
6. Helyezze vissza a kijelzőelőlapot (lásd: [A kijelzőelőlap visszahelyezése](#)).
7. Helyezze vissza a hátsó fedeleket (lásd: [A csuklópántfedelek visszahelyezése](#)).
8. Helyezze vissza a kijelzőegységet (lásd: [A képernyő szerelvény visszahelyezése](#)).
9. Helyezze vissza a memóriamodult (lásd: [A memóriamodul visszahelyezése](#)).
10. Helyezze vissza az akkumulátort (lásd: [Az elem cseréje](#)).
11. Helyezze vissza a csuklótámasz szerkezetet (lásd: [A csuklótámasz szerkezet beszerelése](#)).
12. Helyezze vissza a billentyűzetet (lásd: [A billentyűzet visszahelyezése](#)).
13. Helyezze vissza a címkeajtót (lásd: [A címkeajtó visszahelyezése](#)).

FIGYELMEZTETÉS Mielőtt bekapcsolná a számítógépet, helyezzen vissza minden csavart, és győződjön meg arról, hogy nem maradt felhasználatlan csavar a számítógép belsejében. A számítógép belsejében maradt, vissza nem helyezett csavarok károsíthatják a számítógépet.

[Vissza a Tartalomjegyzék oldalra](#)

[Vissza a Tartalomjegyzék oldalra](#)

Akkumulátor

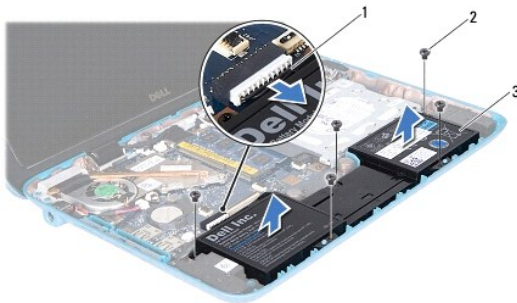
Dell™ Inspiron™ 1090 szervizelési kézikönyv

- [Az akkumulátor eltávolítása](#)
- [Az elem cseréje](#)

- ⚠ VIGYÁZAT!** A számítógép belsejében végzett munka előtt olvassa el figyelmesen a számítógéphez mellékelte biztonsági tudnivalókat. További biztonsági útmutatásokat az előírásoknak való megfelelést igazoló www.dell.com/regulatory_compliance címen találhat.
- ⚠ FIGYELMEZTETÉS** A számítógépen csak hivatalos szakember végezhet javításokat. A Dell™ engedélye nélkül végzett szerviztevékenységből adódó károkra nem vonatkozik a garanciavállalás.
- ⚠ FIGYELMEZTETÉS** Az elektrosztatikus kisülés elkerülése érdekében földelje magát csuklóra erősíthető földelőkábelrel, vagy úgy, hogy rendszeresen festetlen fémfelülethez ér (például a számítógép csatlakozóihoz).
- ⚠ FIGYELMEZTETÉS** A számítógép sérülésének elkerülése érdekében, csak az ehhez a Dell modellhez tervezett akkumulátort használjon. Ne használjon más Dell számítógéphez gyártott akkumulátort.

Az akkumulátor eltávolítása

1. Kövesse a következő fejezetben olvasható utasításokat: [Előkészületek](#).
2. Távolítsa el a címkeajtót (lásd: [A címkeajtó eltávolítása](#)).
3. Távolítsa el a billentyűzetet (lásd: [A billentyűzet eltávolítása](#)).
4. Távolítsa el a csuklótámasz szerkezetet (lásd: [A csuklótámasz szerkezet eltávolítása](#)).
5. Válassza le az akkumulátorkábelt az alaplapi csatlakozóról.
6. Távolítsa el az akkumulátort a számítógép aljához rögzítő öt csavart.
7. Emelje ki az akkumulátort a számítógépházból.



1	a gombem kábele	2	csavarok (5 db)
3	akkumulátor		

Az elem cseréje

1. Kövesse a következő fejezetben olvasható utasításokat: [Előkészületek](#).
2. Helyezze az akkumulátort a számítógép aljába, és igazítsa a számítógép alján látható csavarnyílásokhoz.
3. Helyezze vissza az akkumulátort a számítógép aljához rögzítő öt csavart.

4. Csatlakoztassa az akkumulátor kábelét az alaplapi csatlakozóhoz.
5. Helyezze vissza a csuklótámasz szerkezetet (lásd: [A csuklótámasz szerkezet beszerelése](#)).
6. Helyezze vissza a billentyűzetet (lásd: [A billentyűzet visszahelyezése](#)).
7. Helyezze vissza a címkeajtót (lásd: [A címkeajtó visszahelyezése](#)).

 **FIGYELMEZTETÉS** Mielőtt bekapcsolná a számítógépet, helyezzen vissza minden csavart, és győződjön meg arról, hogy nem maradt felhasználatlan csavar a számítógép belsejében. A számítógép belsejében maradt, vissza nem helyezett csavarok károsíthatják a számítógépet.

[Vissza a Tartalomjegyzék oldalra](#)

[Vissza a Tartalomjegyzék oldalra](#)

Előkészületek

Dell™ Inspiron™ 1090 szervizelési kézikönyv

- [Ajánlott eszközök](#)
- [A számítógép kikapcsolása](#)
- [Mielőtt elkezdené dolgozni a számítógép belsejében](#)

Ez az útmutató a számítógép alkatrészeinek be- és kiszerezését ismerteti. Ha másként nem jelezzük, minden folyamat az alábbi feltételek teljesülését feltételezi:

1. Végrehajtotta a [A számítógép kikapcsolása](#) és a [Mielőtt elkezdené dolgozni a számítógép belsejében](#) fejezetben leírt lépéseket.
1. Elolvasta a számítógépével szállított biztonsági útmutatásokat.
1. Az alkatrészek visszaszerelését vagy - amennyiben külön vásárolta meg - beszerelését a kiszerezési művelet fordított sorrendben való végrehajtásával végezheti el.


Ajánlott eszközök

A dokumentumban szereplő eljárások a következő eszközöket igényelhetik:

1. Kis, lapos élű csavarhúzó
1. Csillagcsavarhúzó
1. Műanyag vonalzó
1. A BIOS végrehajtható frissítőprogram rendelkezésre áll a support.dell.com oldalon.

A számítógép kikapcsolása

 **FIGYELMEZTETÉS** Az adatvesztés elkerülése érdekében a számítógép kikapcsolása előtt mentsen és zárjon be minden nyitott fájlt, és lépjen ki minden futó programból.

1. Ment sen és zárjon be minden nyitott fájlt, majd lépjen ki minden futó programból.
2. Az operációs rendszer lezárásához kattintson a Start  gombra, majd a **Leállítás** lehetőségre.
3. Győződjön meg a számítógép kikapcsolt állapotáról. Ha az operációs rendszer leállásakor a számítógép nem kapcsol ki automatikusan, nyomja meg és tartsa nyomva a bekapcsológombot, amíg a számítógép kikapcsol.

Mielőtt elkezdené dolgozni a számítógép belsejében


A számítógép károsodásának elkerülése és a saját biztonsága érdekében tartsa be az alábbi biztonsági irányelveket.

 **VIGYÁZAT!** A számítógép belsejében végzett munka előtt olvassa el figyelmesen a számítógéphez mellékelt biztonsági tudnivalókat. További biztonsági útmutatásokat az előírásoknak való megfelelést ismertető www.dell.com/regulatory_compliance címen találhat.

 **FIGYELMEZTETÉS** Az elektrosztatikus kisülés elkerülése érdekében földelje magát csuklóra erősíthető földelőkábelrel, vagy úgy, hogy rendszeresen festetlen fémfelülethez ér (például a számítógép csatlakozóihoz).

 **FIGYELMEZTETÉS** Bánjon óvatosan a komponensekkel és a kártyákkal. Ne érjen hozzá a kártyán lévő komponensekhez vagy érintkezőkhöz. A kártyát tartsa a szélénél vagy a fém szerelőkeretnél fogva. A komponenseket, például a mikroprocesszort vagy a chipet a szélénél, ne az érintkezőknél fogva tartsa.

 **FIGYELMEZTETÉS** A számítógépen csak hivatalos szakember végezhet javításokat. A Dell™ engedélye nélkül végzett szerviztevékenységből adódó károkra nem vonatkozik a garanciavállalás.

 **FIGYELMEZTETÉS** A kábelek kihúzásakor ne magát a kábelt, hanem a csatlakozót vagy a húzófület húzza. Néhány kábel csatlakozója reteszelő kialakítással van ellátva; a kábel eltávolításakor kihúzás előtt a retesz kioldófület meg kell nyomni. Miközben kihúzza, tartsa egyenesen a csatlakozódugókat, hogy a csatlakozótük ne görbüljenek el. A tápkábelek csatlakoztatása előtt ellenőrizze mindkét csatlakozódugó megfelelő helyzetét és beállítását.

 **FIGYELMEZTETÉS** A számítógép károsodásának elkerülése érdekében végezze el az alábbi műveleteket, mielőtt a számítógép belsejébe nyúl.

1. Annak érdekében, hogy megelőzze a számítógép fedelének karcolódását, győződjön meg arról, hogy a munkaasztal sima és tiszta.

2. Kapcsolja ki a számítógépet (lásd: [A számítógép kikapcsolása](#)) és a csatlakoztatott eszközöket.
3. Áramtalanítsa a számítógépet és minden csatlakoztatott eszközt.
4. Válassza le a számítógépre csatlakoztatott összes eszközt.
5. Nyissa fel a kijelzőt, és nyomja meg a bekapcsológombot, hogy leföldelje az alaplapot.

 **FIGYELMEZTETÉS** Mielőtt bármihez is hozzányúlna a számítógép belsejében, földelje le saját testét, érintsen meg egy festetlen fémfelületet a számítógép hátulján. Munka közben időről időre érintsen meg valamilyen festetlen fémfelületet, hogy levezesse az időközben felgyűlt statikus elektromosságot, ami károsíthatná a belső alkatrészeket.

[Vissza a Tartalomjegyzék oldalra](#)


[Vissza a Tartalomjegyzék oldalra](#)

A BIOS frissítése

Dell™ Inspiron™ 1090 szervizelési kézikönyv

A BIOS-t az alaplap cseréjét követően célszerű frissíteni, vagy akkor, ha ahhoz frissítés érhető el. A BIOS frissítése:

1. Kapcsolja be a számítógépet.
2. Látogasson el a support.dell.com/support/downloads webhelyre.
3. Keresse meg a számítógéphez tartozó BIOS-frissítő fájlt:


 **MEGJEGYZÉS:** A számítógép szervizcímkejét a számítógép alján lévő matricán találhatja.

Ha rendelkezik a számítógép szervizcímkejével:

- a. Kattintson az **Enter a Tag** (Címke beírása) lehetőségre.
- b. Az **Enter a service tag**: (Szervizcímké beírása:) mezőbe írja be a szervizcímket, kattintson a **Go** (Indítás) gombra, majd lépjen tovább a következőre: [Lépés 4.](#)

Ha nem rendelkezik a számítógép szervizcímkejével:

- a. Kattintson a **Select Model** (Típus kiválasztása) pontra.
- b. A **Select Your Product Family** (Termékcsalád kiválasztása) listából válassza ki a termék típusát.
- c. Válassza ki a termék márkáját a **Select Your Product Line** (Termékvonal kiválasztása) listából.
- d. Válassza ki a termék modellszámát a **Select Your Product Model** (Termékmodell kiválasztása) listából.

 **MEGJEGYZÉS:** Ha másik modellt választott, és újra szeretné kezdeni a műveletet, kattintson a menü jobb felső részén lévő **Start Over** (Újrakezdés) lehetőségre.

- e. Kattintson a **Confirm** (Megerősítés) lehetőségre.
4. A képernyőn megjelenik az eredmények listája. Kattintson a **BIOS** lehetőségre.
 5. A legfrissebb BIOS-fájl letöltéséhez kattintson a **Download Now** (Letöltés most) gombra. Megjelenik a **File Download** (Fájl letöltése) ablak.
 6. A **Save** (Mentés) gombra kattintva a fájlt az asztalra mentheti. A fájl az asztalra töltődik le.
 7. Kattintson a **Close** (Bezárás) gombra, amikor megjelenik a **Download Complete** (Letöltés kész) ablak. A fájl ikonja megjelenik az asztalon, és ugyanazt a nevet kapja, mint a letöltött BIOS-frissítő fájl.
 8. Kattintson duplán az asztalon a fájl ikonjára, és kövesse a képernyőn megjelenő utasításokat.

[Vissza a Tartalomjegyzék oldalra](#)

[Vissza a Tartalomjegyzék oldalra](#)

Kameramodul

Dell™ Inspiron™ 1090 szervizelési kézikönyv

- [A kameramodul eltávolítása](#)
- [A kameramodul visszahelyezése](#)

- ⚠ FIGYELMEZTETÉS** A számítógép belsejében végzett munka előtt olvassa el figyelmesen a számítógéphez mellékelt biztonsági tudnivalókat. További biztonsági útmutatásokat az előírásoknak való megfelelést megismerő www.dell.com/regulatory_compliance címen találhat.
- ⚠ FIGYELMEZTETÉS** A számítógépen csak hivatalos szakember végezhet javításokat. A Dell™ engedélye nélkül végzett szerviztevékenységből adódó károkról nem vonatkozik a garanciavállalás.
- ⚠ FIGYELMEZTETÉS** Az elektrosztatikus kisülés elkerülése érdekében földelje magát csuklóra erősíthető földelőkábelrel, vagy úgy, hogy rendszeresen festetlen fémfelülethez ér (például a számítógép csatlakozóihoz).
- ⚠ FIGYELMEZTETÉS** Az alaplap sérülésének elkerülése érdekében vegye ki a főakkumulátort (lásd: [Az akkumulátor eltávolítása](#)), mielőtt dolgozni kezd a számítógép belsejében.
-

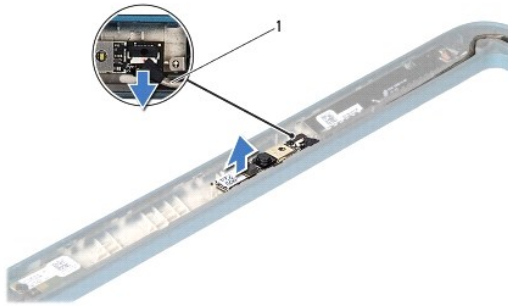
A kameramodul eltávolítása

1. Kövesse a következő fejezetben olvasható utasításokat: [Előkészületek](#).
2. Távolítsa el a címkeajtót (lásd: [A címkeajtó eltávolítása](#)).
3. Távolítsa el a billentyűzetet (lásd: [A billentyűzet eltávolítása](#)).
4. Távolítsa el a csuklótámasz szerkezetet (lásd: [A csuklótámasz szerkezet eltávolítása](#)).
5. Távolítsa el az akkumulátort (lásd: [Az akkumulátor eltávolítása](#)).
6. Távolítsa el a memóriamodult (lásd: [A memóriamodul eltávolítása](#)).
7. Távolítsa el a kijelzőegységet (lásd: [A kijelző kiszérése](#)).
8. Távolítsa el a hátsó fedeleket (lásd: [A csuklópántfedelek eltávolítása](#)).
9. Távolítsa el a kijelzőelőlapot (lásd: [A kijelzőelőlap eltávolítása](#)).
10. Távolítsa el a kijelző csuklópántjait (lásd: [A képernyő csuklópántjainak eltávolítása](#)).
11. Távolítsa el a kijelzőpanelt (lásd: [Kijelző panel eltávolítása](#)).



1 kameramodul

12. Jegyezze meg a kamera-kábel útvonalát, és csatlakoztassa le csatlakozójáról a kameramodulon.
13. Emelje le a kameramodult a kijelzőpanelről.



1 kamerakábel

A kameramodul visszahelyezése

1. Kövesse a következő fejezetben olvasható utasításokat: [Előkészületek](#).
2. A kijelző hátlapján lévő illesztési jelek segítségével helyezze vissza a kameramodult a helyére.
3. Vezesse és csatlakoztassa a kamera kábelét a kameramodul csatlakozójához.
4. Helyezze vissza a kijelzőpanelt (lásd: [A kijelzőpanel visszahelyezése](#)).
5. Helyezze vissza a kijelző csuklópántjait (lásd: [A képernyő csuklópántjainak visszahelyezése](#)).
6. Helyezze vissza a kijelzőelőlapot (lásd: [A kijelzőelőlap visszahelyezése](#)).
7. Helyezze vissza a hátsó fedeleket (lásd: [A csuklópántfedelek visszahelyezése](#)).
8. Helyezze vissza a kijelzőegységet (lásd: [A képernyő szerelvény visszahelyezése](#)).
9. Helyezze vissza a memóriamodult (lásd: [A memóriamodul visszahelyezése](#)).
10. Helyezze vissza az akkumulátort (lásd: [Az elem cseréje](#)).
11. Helyezze vissza a csuklótámasz szerkezetet (lásd: [A csuklótámasz szerkezet beszerelése](#)).
12. Helyezze vissza a billentyűzetet (lásd: [A billentyűzet visszahelyezése](#)).
13. Helyezze vissza a címkeajtót (lásd: [A címkeajtó visszahelyezése](#)).

FIGYELMEZTETÉS Mielőtt bekapcsolná a számítógépet, helyezzen vissza minden csavart, és győződjön meg arról, hogy nem maradt felhasználatlan csavar a számítógép belsejében. A számítógép belsejében maradt, vissza nem helyezett csavarok károsíthatják a számítógépet.

[Vissza a Tartalomjegyzék oldalra](#)

[Vissza a Tartalomjegyzék oldalra](#)

Gombelem

Dell™ Inspiron™ 1090 szervizelési kézikönyv

- [A gombelem eltávolítása](#)
- [A gombelem visszahelyezése](#)

⚠ VIGYÁZAT! A számítógép belsejében végzett munka előtt olvassa el figyelmesen a számítógéphez mellékelte biztonsági tudnivalókat. További biztonsági útmutatásokat az előírásoknak való megfelelést igazoló www.dell.com/regulatory_compliance címen találhat.

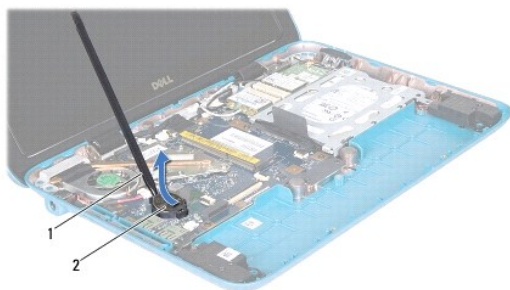
⚠ FIGYELMEZTETÉS A számítógépen csak hivatalos szakember végezhet javításokat. A Dell™ engedélye nélkül végzett szerviztevékenységből adódó károkra nem vonatkozik a garanciavállalás.

⚠ FIGYELMEZTETÉS Az elektrosztatikus kisülés elkerülése érdekében földelje magát csuklóra erősíthető földelőkábelrel, vagy úgy, hogy rendszeresen festetlen fémfelülethez ér (például a számítógép csatlakozóihoz).

⚠ FIGYELMEZTETÉS Az alaplapon sérülésének elkerülése érdekében vegye ki a főakkumulátort (lásd: [Az akkumulátor eltávolítása](#)), mielőtt dolgozni kezd a számítógép belsejében.

A gombelem eltávolítása

1. Kövesse a következő fejezetben olvasható utasításokat: [Előkészületek](#).
2. Távolítsa el a címkeajtót (lásd: [A címkeajtó eltávolítása](#)).
3. Távolítsa el a billentyűzetet (lásd: [A billentyűzet eltávolítása](#)).
4. Távolítsa el a csuklótámasz szerkezetet (lásd: [A csuklótámasz szerkezet eltávolítása](#)).
5. Távolítsa el az akkumulátort (lásd: [Az akkumulátor eltávolítása](#)).
6. Távolítsa el a memóriamodult (lásd: [A memóriamodul eltávolítása](#)).
7. Egy műanyag pálca segítségével óvatosan emelje ki a gombelemet az alaplapon található aljzattól.
8. Emelje ki az alaplapon található aljzattól a gombelemet.



1	műanyag pálca	2	gombelem
---	---------------	---	----------

A gombelem visszahelyezése

1. Kövesse a következő fejezetben olvasható utasításokat: [Előkészületek](#).

2. Helyezze a gombelemet pozitív oldalával fölfelé az alaplapon található aljzatba.
3. Helyezze vissza a memóriamodult (lásd: [A memóriamodul visszahelyezése](#)).
4. Helyezze vissza az akkumulátort (lásd: [Az elem cseréje](#)).
5. Helyezze vissza a csuklótámasz szerkezetet (lásd: [A csuklótámasz szerkezet beszerelése](#)).
6. Helyezze vissza a billentyűzetet (lásd: [A billentyűzet visszahelyezése](#)).
7. Helyezze vissza a címkeajtót (lásd: [A címkeajtó visszahelyezése](#)).

 **FIGYELMEZTETÉS** Mielőtt bekapcsolná a számítógépet, helyezzen vissza minden csavart, és győződjön meg arról, hogy nem maradt felhasználatlan csavar a számítógép belsejében. A számítógép belsejében maradt, vissza nem helyezett csavarok károsíthatják a számítógépet.

[Vissza a Tartalomjegyzék oldalra](#)

[Vissza a Tartalomjegyzék oldalra](#)

Váltóáramú adapter csatlakozó

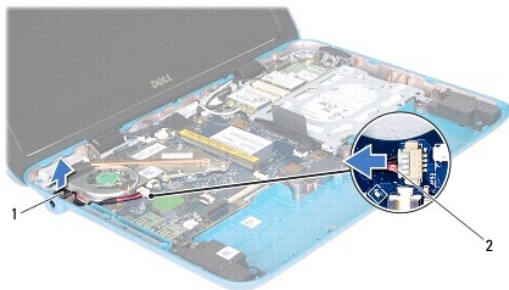
Dell™ Inspiron™ 1090 szervizelési kézikönyv

- [A váltóáramú adapter csatlakozó eltávolítása](#)
- [A váltóáramú adapter csatlakozójának eltávolítása](#)

- ⚠ FIGYELMEZTETÉS** A számítógép belsejében végzett munka előtt olvassa el figyelmesen a számítógéphez mellékelte biztonsági tudnivalókat. További biztonsági útmutatásokat az előírásoknak való megfelelést ismertető www.dell.com/regulatory_compliance címen találhat.
- ⚠ FIGYELMEZTETÉS** A számítógépen csak hivatalos szakember végezhet javításokat. A Dell™ engedélye nélkül végzett szerviztevékenységből adódó károokra nem vonatkozik a garanciavállalás.
- ⚠ FIGYELMEZTETÉS** Az elektrosztatikus kisülés elkerülése érdekében földelje magát csuklóra erősíthető földelőkábelrel, vagy úgy, hogy rendszeresen festetlen fémfelülethez ér (például a számítógép csatlakozóihoz).
- ⚠ FIGYELMEZTETÉS** Az alaplap sérülésének elkerülése érdekében vegye ki a főakkumulátort (lásd: [Az akkumulátor eltávolítása](#)), mielőtt dolgozni kezd a számítógép belsejében.

A váltóáramú adapter csatlakozó eltávolítása

1. Kövesse a következő fejezetben olvasható utasításokat: [Előkészületek](#).
2. Távolítsa el a címkeajtót (lásd: [A címkeajtó eltávolítása](#)).
3. Távolítsa el a billentyűzetet (lásd: [A billentyűzet eltávolítása](#)).
4. Távolítsa el a csuklótámasz szerkezetet (lásd: [A csuklótámasz szerkezet eltávolítása](#)).
5. Távolítsa el az akkumulátort (lásd: [Az akkumulátor eltávolítása](#)).
6. Távolítsa el a memóriamodult (lásd: [A memóriamodul eltávolítása](#)).
7. Csatlakoztassa le a váltóáramú adapter csatlakozókábelét az alaplapi csatlakozóról.
8. Jegyezze meg a váltóáramú adapter csatlakozókábelének útvonalát, és vegye ki a kábelt a kábelvezetőből.
9. Emelje ki a AC-adapter csatlakozóját az alaplapról.




1	Hálózati adapter csatlakozó	2	Váltóáramú adapter csatlakozókábel
---	-----------------------------	---	------------------------------------

A váltóáramú adapter csatlakozójának eltávolítása

1. Kövesse a következő fejezetben olvasható utasításokat: [Előkészületek](#).
2. Helyezze a váltóáramú adaptercsatlakozót a számítógép aljába.

3. Helyezze vissza a váltóáramú adapter kábelcsatlakozóját a vezetőbe.
4. Csatlakoztassa a váltóáramú adapter csatlakozókábelét az alaplapi csatlakozóhoz.
5. Helyezze vissza a memóriamodult (lásd: [A memóriamodul visszahelyezése](#)).
6. Helyezze vissza az akkumulátort (lásd: [Az elem cseréje](#)).
7. Helyezze vissza a csuklótámasz szerkezetet (lásd: [A csuklótámasz szerkezet beszerelése](#)).
8. Helyezze vissza a billentyűzetet (lásd: [A billentyűzet visszahelyezése](#)).
9. Helyezze vissza a címkeajtót (lásd: [A címkeajtó visszahelyezése](#)).

 **FIGYELMEZTETÉS** Mielőtt bekapcsolná a számítógépet, helyezzen vissza minden csavart, és győződjön meg arról, hogy nem maradt felhasználatlan csavar a számítógép belsejében. A számítógép belsejében maradt, vissza nem helyezett csavarok károsíthatják a számítógépet.

[Vissza a Tartalomjegyzék oldalra](#)

[Vissza a Tartalomjegyzék oldalra](#)

Kijelző

Dell™ Inspiron™ 1090 szervizelési kézikönyv

- [Kijelzőegység](#)
- [Csuklópántfedelek](#)
- [Kijelzőelőlap](#)
- [Kijelző csuklópántok](#)
- [Kijelzőpanel](#)
- [Kijelzőkábel](#)

⚠ VIGYÁZAT! A számítógép belsejében végzett munka előtt olvassa el figyelmesen a számítógéphez mellékelt biztonsági tudnivalókat. További biztonsági útmutatásokat az előírásoknak való megfelelést ismertető www.dell.com/regulatory_compliance címen találhat.

⚠ FIGYELMEZTETÉS A számítógépen csak hivatalos szakember végezhet javításokat. A Dell™ engedélye nélkül végzett szerviztevékenységből adódó károokra nem vonatkozik a garanciavállalás.

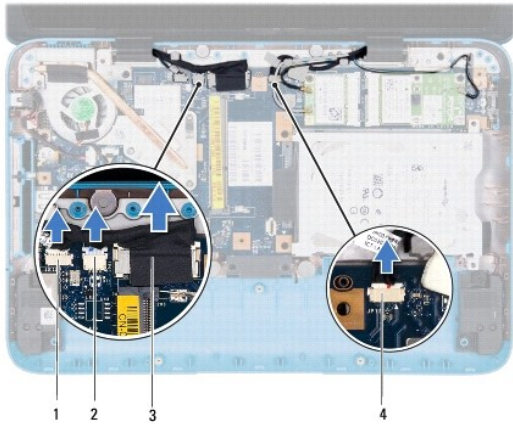
⚠ FIGYELMEZTETÉS Az elektrosztatikus kisülés elkerülése érdekében földelje magát csuklóra erősíthető földelőkábelrel, vagy úgy, hogy rendszeresen festetlen fémfelülethez ér (például a számítógép csatlakozóihoz).

⚠ FIGYELMEZTETÉS Az alaplap sérülésének elkerülése érdekében vegye ki a főakkumulátort (lásd: [Az akkumulátor eltávolítása](#)), mielőtt dolgozni kezd a számítógép belsejében.

Kijelzőegység

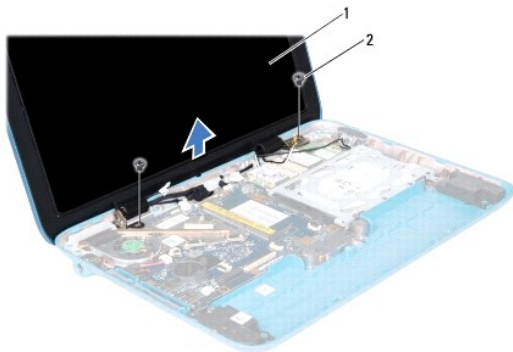
A kijelző kiszerelése

1. Kövesse a következő fejezetben olvasható utasításokat: [Előkészületek](#).
2. Távolítsa el a címkeajtót (lásd: [A címkeajtó eltávolítása](#)).
3. Távolítsa el a billentyűzetet (lásd: [A billentyűzet eltávolítása](#)).
4. Távolítsa el a csuklótámasz szerkezetet (lásd: [A csuklótámasz szerkezet eltávolítása](#)).
5. Távolítsa el az akkumulátort (lásd: [Az akkumulátor eltávolítása](#)).
6. Távolítsa el a memóriamodult (lásd: [A memóriamodul eltávolítása](#)).
7. Húzza le az antennakábeleket a Mini-Card kártyáról.
8. Csatlakoztassa le az alaplapi csatlakozóikról a környezeti világítás érzékelőjének kábelét, a kijelző kábelét, a képernyő kábelét és a kamera- kábelét.
9. Jegyezze meg a környezeti világítás érzékelő, az érintőképernyő-, a kijelző- és a kamerakábel útvonalát, és vegye ki a kábeleket a kábelvezetőkbe.
10. Jegyezze fel a Mini-Card antennakábelek útvonalát, és távolítsa el a kábeleket a kábelvezetőkbe.



1 környezeti világítás érzékelőjének kábelcsatlakozója	2 érintőképernyő-kábel csatlakozója
3 kijelzőkábel	4 kamera kábelcsatlakozó

- Távolítsa el a két csavart, amely a kijelzőegységet a számítógép aljához rögzíti.
- Emelje ki a kijelzőegységet a számítógép aljából.



1 kijelzőegység	2 csavarok (2 db)
-----------------	-------------------

A képernyő szerelvény visszahelyezése

- Kövesse a következő fejezetben olvasható utasításokat: [Előkészületek](#).
- A képernyő szerelvényt illessze a helyére, és helyezze vissza a két csavart, amely a képernyő szerelvényt a számítógép aljához rögzíti.
- Vezesse át a kábelvezetőkon a környezeti világítás érzékelőjének kábelét, az érintőképernyő kábelét, a kijelzőkábelét és a kamerakábelét.
- Csatlakoztassa az alaplap csatlakozóihoz a környezeti világítás érzékelőjének kábelét, a kijelző kábelét, a képernyő kábelét és a kamera- kábelét.
- Vezesse át a Mini-Card antennakábeleket a vezetőiken.
- Csatlakoztassa a megfelelő antennakábeleket a számítógépén található Mini-Card kártyá(k)hoz (lásd: [A Mini-Card kártyák visszahelyezése](#)).
- Helyezze vissza a memóriamodult (lásd: [A memóriamodul visszahelyezése](#)).
- Helyezze vissza az akkumulátort (lásd: [Az elem cseréje](#)).

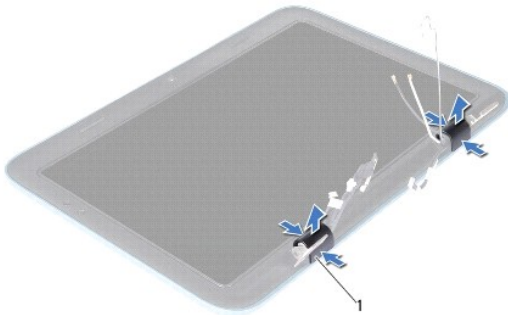
- Helyezze vissza a csuklótámasz szerkezetet (lásd: [A csuklótámasz szerkezet beszerelése](#)).
- Helyezze vissza a billentyűzetet (lásd: [A billentyűzet visszahelyezése](#)).
- Helyezze vissza a címkeajtót (lásd: [A címkeajtó visszahelyezése](#)).

FIGYELMEZTETÉS Mielőtt bekapcsolná a számítógépet, helyezzen vissza minden csavart, és győződjön meg arról, hogy nem maradt felhasználatlan csavar a számítógép belsejében. A számítógép belsejében maradt, vissza nem helyezett csavarok károsíthatják a számítógépet.

Csuklópántfedelek

A csuklópántfedelek eltávolítása

- Kövesse a következő fejezetben olvasható utasításokat: [Előkészületek](#).
- Távolítsa el a kijelzőegységet (lásd: [A kijelző kiszérése](#)).
- Nyomja meg és emelje fel a csuklópántfedeleket, hogy kiemelje őket a kijelzőkeret csuklópántfedél-bemélyedéseiből. Jegyezze meg a csuklópántfedelek alatt futó kábelek útvonalát.



1 csuklópántfedelek (2)

A csuklópántfedelek visszahelyezése

- Tegye a kijelző csuklópántokon a helyükre a kábeleket.
- Tegye a helyükre a csuklópántfedeleket, és pattintsa őket a helyükre.
- Helyezze vissza a kijelzőegységet (lásd: [A képernyő szerelvény visszahelyezése](#)).

FIGYELMEZTETÉS Mielőtt bekapcsolná a számítógépet, helyezzen vissza minden csavart, és győződjön meg arról, hogy nem maradt felhasználatlan csavar a számítógép belsejében. A számítógép belsejében maradt, vissza nem helyezett csavarok károsíthatják a számítógépet.

Kijelzőelőlap

A kijelzőelőlap eltávolítása

1. Kövesse a következő fejezetben olvasható utasításokat: [Előkészületek](#).
2. Távolítsa el a kijelzőegységet (lásd: [A kijelző kiszérése](#)).
3. Távolítsa el a hátsó fedeleket (lásd: [A csuklópántfedelek eltávolítása](#)).

FIGYELMEZTETÉS A kijelzőelőlap nagyon törékeny. Óvatosan távolítsa el, nehogy megsérüljön.

4. Egy műanyag vonalzóval óvatosan emelje ki a kijelzőelőlapot a kijelzőpanelből.



1	kijelzőpanel	2	műanyag vonalzó
3	kijelzőelőlap		

5. Emelje ki a kijelzőelőlapot a kijelzőpanelből.

A kijelzőelőlap visszahelyezése

1. Kövesse a következő fejezetben olvasható utasításokat: [Előkészületek](#).
2. Igazítsa vissza az előlapot a kijelzőpanelre, és finoman pattintsa helyre.
3. Helyezze vissza a hátsó fedeleket (lásd: [A csuklópántfedelek visszahelyezése](#)).
4. Helyezze vissza a kijelzőegységet (lásd: [A képernyő szerelvény visszahelyezése](#)).

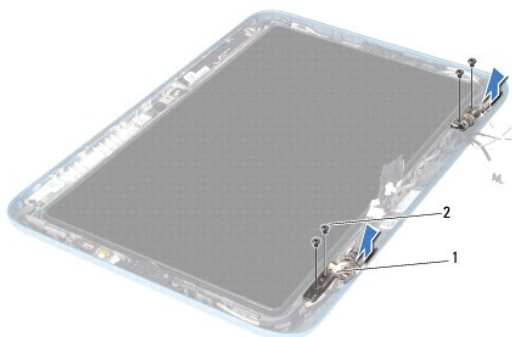
FIGYELMEZTETÉS Mielőtt bekapcsolná a számítógépet, helyezzen vissza minden csavart, és győződjön meg arról, hogy nem maradt felhasználatlan csavar a számítógép belsejében. A számítógép belsejében maradt, vissza nem helyezett csavarok károsíthatják a számítógépet.

Kijelző csuklópántok

A képernyő csuklópántjainak eltávolítása

1. Kövesse a következő fejezetben olvasható utasításokat: [Előkészületek](#).
2. Távolítsa el a kijelzőegységet (lásd: [A kijelző kiszérése](#)).
3. Távolítsa el a hátsó fedeleket (lásd: [A csuklópántfedelek eltávolítása](#)).
4. Távolítsa el a kijelzőelőlapot (lásd: [A kijelzőelőlap eltávolítása](#)).

5. Jegyezze meg a környezeti világítás érzékelő, az érintőképernyő-, a kijelző- és a kamerakábel útvonalát.
6. Vegye ki a négy csavart (kettőt mindkét kijelző-sarokpántról), amely a sarokpántokat a kijelzőpanelhez rögzíti.
7. Emelje ki a kijelző-sarokpántokat a kijelzőpanelből.



1	a kijelző csuklópántjai (2 db)	2	csavarok (4 db)
---	--------------------------------	---	-----------------

A képernyő csuklópántjainak visszahelyezése

1. Kövesse a következő fejezetben olvasható utasításokat: [Előkészületek](#).
2. Vezesse át a kábelvezetőkon a környezeti világítás érzékelőjének kábelét, az érintőképernyő kábelét, a kijelzőkábelt és a kamerakábelt.
3. A kijelzőpanelen látható illesztési jelek segítségével igazítsa helyükre a kijelző-csuklópántokat.
4. Helyezze vissza a négy csavart (kettőt mindkét kijelző-sarokpántra), amely a sarokpántokat a kijelzőpanelhez rögzíti.
5. Helyezze vissza a kijelzőelőlapot (lásd: [A kijelzőelőlap visszahelyezése](#)).
6. Helyezze vissza a hátsó fedeleket (lásd: [A csuklópántfedelek visszahelyezése](#)).
7. Helyezze vissza a kijelzőegységet (lásd: [A képernyő szerelvény visszahelyezése](#)).

△ FIGYELMEZTETÉS Mielőtt bekapcsolná a számítógépet, helyezzen vissza minden csavart, és győződjön meg arról, hogy nem maradt felhasználatlan csavar a számítógép belsejében. A számítógép belsejében maradt, vissza nem helyezett csavarok károsíthatják a számítógépet.

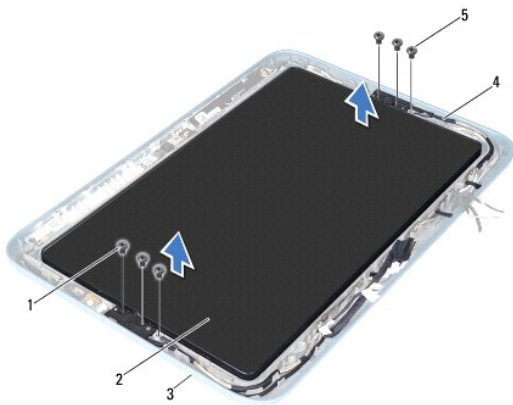
Kijelzőpanel

Kijelző panel eltávolítása

1. Kövesse a következő fejezetben olvasható utasításokat: [Előkészületek](#).
2. Távolítsa el a kijelzőegységet (lásd: [A kijelző kiszerelése](#)).
3. Távolítsa el a hátsó fedeleket (lásd: [A csuklópántfedelek eltávolítása](#)).
4. Távolítsa el a kijelzőelőlapot (lásd: [A kijelzőelőlap eltávolítása](#)).
5. Távolítsa el a kijelző csuklópántjait (lásd: [A képernyő csuklópántjainak eltávolítása](#)).

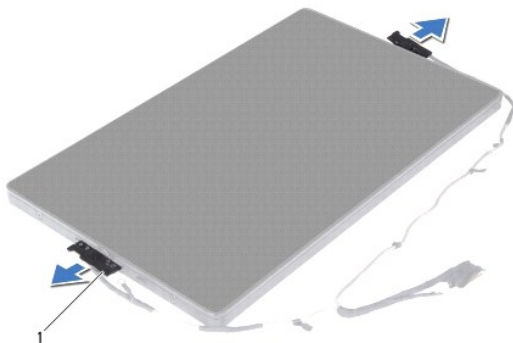
6. Távolítsa el a hat csavart, amelyek a kijelző panelét a kijelzőpanelhez rögzítik.

7. Jegyezze meg a kijelzőkábel útvonalát, és vegye ki a kábelt a kábelvezetőből.



1 csavarok (4 db)	2 kijelzőpanel
3 kijelzőpanel	4 kijelzőkábel
5 kijelzőkábel földelőcsavarjai (2)	

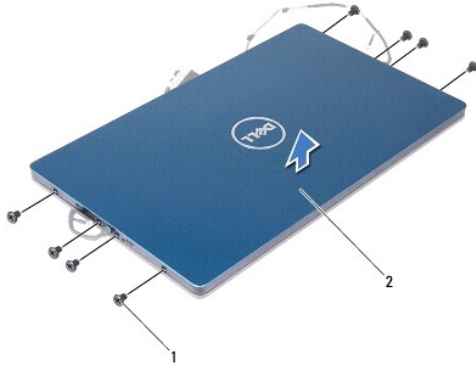
8. Vegye ki a kijelzőpanelből a két kijelzőpanel-csuklókeretet.



1 kijelzőpanel-csuklókeretek (2)

9. Vegye ki a nyolc csavart, amely a kijelző hátsó burkolatát a kijelzőpanelhez rögzíti.

10. Ujjbegyei segítségével óvatosan emelje ki a kijelző hátsó burkolatát, és tegye félre a hátsó burkolatot a kijelzőpaneltől.



1 csavarok (8 db)	2 kijelző hátsó burkolata
-------------------	---------------------------

A kijelzőpanel visszahelyezése

1. Kövesse a következő fejezetben olvasható utasításokat: [Előkészületek](#).
2. Igazítsa helyére a kijelző hátsó burkolatát a kijelzőpanelen, és pattintsa be a helyére.
3. Helyezze vissza a nyolc csavart, amely a kijelző hátsó burkolatát a kijelzőpanelhez rögzíti.
4. Helyezze vissza a kijelzőpanel csuklószerelvényeit.
5. A kijelzőpanel csuklószerelvényein látható nyílásokat igazítsa a kijelzőkeret irányító rögzítőihez és tegye be a helyére.
6. Vezesse át a kijelzőkábel a kábelvezetőkön.
7. Helyezze vissza a kijelzőpanel a kijelző fedőlapjához rögzítő hat csavart.
8. Helyezze vissza a kijelző csuklópántjait (lásd: [A képernyő csuklópántjainak visszahelyezése](#)).
9. Helyezze vissza a kijelzőelőlapot (lásd: [A kijelzőelőlap visszahelyezése](#)).
10. Helyezze vissza a hátsó fedeleket (lásd: [A csuklópántfedelek visszahelyezése](#)).
11. Helyezze vissza a kijelzőegységet (lásd: [A képernyő szerelvény visszahelyezése](#)).

FIGYELMEZTETÉS Mielőtt bekapcsolná a számítógépet, helyezzen vissza minden csavart, és győződjön meg arról, hogy nem maradt felhasználatlan csavar a számítógép belsejében. A számítógép belsejében maradt, vissza nem helyezett csavarok károsíthatják a számítógépet.

Kijelzőkábel

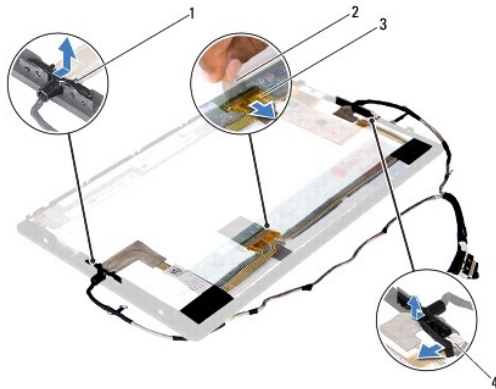
A kijelzőkábel eltávolítása

1. Kövesse a következő fejezetben olvasható utasításokat: [Előkészületek](#).
2. Távolítsa el a kijelzőegységet (lásd: [A kijelző kiszérése](#)).
3. Távolítsa el a hátsó fedeleket (lásd: [A csuklópántfedelek eltávolítása](#)).
4. Távolítsa el a kijelzőelőlapot (lásd: [A kijelzőelőlap eltávolítása](#)).

5. Távolítsa el a kijelző csuklópántjait (lásd: [A képernyő csuklópántjainak eltávolítása](#)).
6. Távolítsa el a kijelzőpanelt (lásd: [Kijelző panel eltávolítása](#)).
7. Fordítsa meg a kijelzőpanelt.
8. Csatlakoztassa le az érintőképernyő kábelét csatlakozójáról a kijelzőpanelen.

△ FIGYELMEZTETÉS A két kijelzőpanel-csuklópánt a kijelzőkábelhez tartozik, ezeket külön nem lehet eltávolítani.

9. Nyomja meg a kijelzőpanel-csuklópántokat, hogy felengedje a nyílásokból a kijelzőpanelen a csuklópántok fűleit.
10. Emelje meg a kijelzőpanel-csuklópántokat és húzza meg a húzófület, ezzel lecsatlakoztatva a kijelzőkábel csatlakozójáról a kijelzőpanelen.




1	kijelzőpanel-csuklópántok (2)	2	húzófül
3	kijelzőkábel	4	érintőképernyő-kábel csatlakozója

11. Óvatosan húzza le a kijelzőkábel a kijelző panelről.

A kijelzőkábel visszahelyezése

1. Kövesse a következő fejezetben olvasható utasításokat: [Előkészületek](#).
2. Csúsztassa a kijelzőpanel-csuklópántokon található fűleket a kijelzőpanel nyílásaiba és tegye a helyükre a csuklópántokat.
3. Csatlakoztassa alaplapi csatlakozóikhoz a kijelzőkábelét és az érintőképernyő-kábelét.
4. Fordítsa meg a kijelzőpanelt.
5. Helyezze vissza a kijelzőpanelt (lásd: [A kijelzőpanel visszahelyezése](#)).
6. Helyezze vissza a kijelző csuklópántjait (lásd: [A képernyő csuklópántjainak visszahelyezése](#)).
7. Helyezze vissza a kijelzőelőlapot (lásd: [A kijelzőelőlap visszahelyezése](#)).
8. Helyezze vissza a hátsó fedeleket (lásd: [A csuklópántfedelek visszahelyezése](#)).
9. Helyezze vissza a kijelzőegységet ([A képernyő szerelvény visszahelyezése](#)).

 **FIGYELMEZTETÉS** Mielőtt bekapcsolná a számítógépet, helyezzen vissza minden csavart, és győződjön meg arról, hogy nem maradt felhasználatlan csavar a számítógép belsejében. A számítógép belsejében maradt, vissza nem helyezett csavarok károsíthatják a számítógépet.

[Vissza a Tartalomjegyzék oldalra](#)

Merevlemez-meghajtó szerkezet

Dell™ Inspiron™ 1090 szervizelési kézikönyv

- [A merevlemez-meghajtó szerkezet eltávolítása](#)
- [A merevlemez-meghajtó szerkezet visszahelyezése](#)

⚠ VIGYÁZAT! A számítógép belsejében végzett munka előtt olvassa el figyelmesen a számítógéphez mellékelt biztonsági tudnivalókat. További biztonsági útmutatásokat az előírásoknak való megfelelést igazoló www.dell.com/regulatory_compliance címen találhat.

⚠ VIGYÁZAT! Ha úgy távolítja el a merevlemez-meghajtót, hogy az még meleg, akkor ne érintse meg a merevlemez-meghajtó fémházát.

⚠ FIGYELMEZTETÉS A számítógépen csak hivatalos szakember végezhet javításokat. A Dell™ engedélye nélkül végzett szerviztevékenységből adódó károkra nem vonatkozik a garanciavállalás.

⚠ FIGYELMEZTETÉS Az elektrosztatikus kisülés elkerülése érdekében földelje magát csuklóra erősíthető földelőkábelrel, vagy úgy, hogy rendszeresen festetlen fémfelülethez ér (például a számítógép csatlakozóihoz).

⚠ FIGYELMEZTETÉS Az alaplap sérülésének elkerülése érdekében vegye ki a főakkumulátort (lásd: [Az akkumulátor eltávolítása](#)), mielőtt dolgozni kezd a számítógép belsejében.

⚠ FIGYELMEZTETÉS Az adatvesztés megelőzése érdekében a merevlemez-meghajtó szerkezet kiszérése előtt kapcsolja ki a számítógépet (lásd: [A számítógép kikapcsolása](#)). Ne távolítsa el a merevlemez-meghajtót, ha a számítógép bekapcsolt vagy alvó állapotban van.

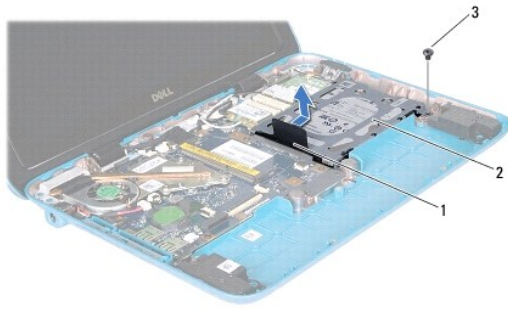
⚠ FIGYELMEZTETÉS A merevlemez-meghajtók rendkívül érzékenyek. Legyen óvatos a merevlemez-meghajtók kezelésekor.

🔍 MEGJEGYZÉS: A Dell nem vállal semmilyen kompatibilitási garanciát, és nem biztosít támogatást a külső forrásokból beszerzett merevlemez-meghajtókhoz.

🔍 MEGJEGYZÉS: Ha nem a Delltől származó merevlemez-meghajtót szerel be, az új meghajtóra operációs rendszert, illesztőprogramokat és segédprogramokat kell telepíteni.

A merevlemez-meghajtó szerkezet eltávolítása

- Kövesse a következő fejezetben olvasható utasításokat: [Előkészületek](#).
- Távolítsa el a címkeajtót (lásd: [A címkeajtó eltávolítása](#)).
- Távolítsa el a billentyűzetet (lásd: [A billentyűzet eltávolítása](#)).
- Távolítsa el a csuklótámasz szerkezetet (lásd: [A csuklótámasz szerkezet eltávolítása](#)).
- Távolítsa el az akkumulátort (lásd: [Az akkumulátor eltávolítása](#)).
- Távolítsa el a memóriamodult (lásd: [A memóriamodul eltávolítása](#)).
- Távolítsa el a csavarokat, amelyek a merevlemez-meghajtó szerkezetet a számítógép aljához rögzítik.
- A húzófül használatával a merevlemez-meghajtó szerkezetet csúsztassa jobbra annak érdekében, hogy lecsatlakoztassa azt az alaplap csatlakozójáról.
- Emelje ki a merevlemez-meghajtó szerelvényt a számítógépből.



1	húzófül	2	merevlemez-szerelvény
3	csavar		

10. Távolítsa el a két csavart, amely a merevlemez a kerethez rögzíti.
11. Emelje le a merevlemez tartókeretét a merevlemezről.



1	a merevlemez-meghajtó kerete	2	csavarok (4 db)
---	------------------------------	---	-----------------

A merevlemez-meghajtó szerkezet visszahelyezése

1. Kövesse a következő fejezetben olvasható utasításokat: [Előkészületek](#).
2. Vegye ki az új merevlemez-meghajtót a csomagolásból.
Őrizze meg az eredeti csomagolást a merevlemez-meghajtó későbbi tárolásához és szállításához.
3. Helyezze a merevlemez-meghajtót a tartókeretbe.
4. Helyezze vissza a két csavart, amely a merevlemez a kerethez rögzíti.
5. Helyezze vissza a merevlemez-meghajtó szerelvényt a számítógépbe.
6. Tolja balra a merevlemez-meghajtó szerelvényt az alaplapon lévő csatlakozóhoz való csatlakoztatás céljából.
7. Helyezze vissza a csavarokat, amelyek a merevlemez-meghajtót a számítógép aljához rögzítik.
8. Helyezze vissza a memóriamodult (lásd: [A memóriamodul visszahelyezése](#)).

9. Helyezze vissza az akkumulátort (lásd: [Az elem cseréje](#)).
10. Helyezze vissza a csuklótámasz szerkezetet (lásd: [A csuklótámasz szerkezet beszerelése](#)).
11. Helyezze vissza a billentyűzetet (lásd: [A billentyűzet visszahelyezése](#)).
12. Helyezze vissza a címkeajtót (lásd: [A címkeajtó visszahelyezése](#)).

 **FIGYELMEZTETÉS** Mielőtt bekapcsolná a számítógépet, helyezzen vissza minden csavart, és győződjön meg arról, hogy nem maradt felhasználatlan csavar a számítógép belsejében. A számítógép belsejében maradt, vissza nem helyezett csavarok károsíthatják a számítógépet.

[Vissza a Tartalomjegyzék oldalra](#)

Processzorventilátor/hűtőborda egység

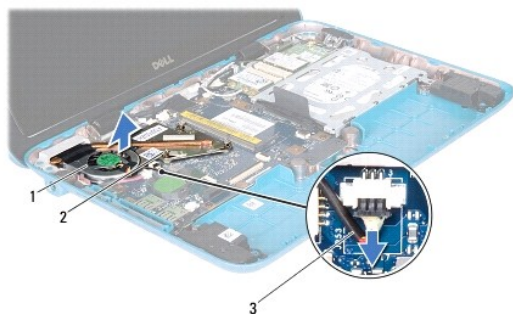
Dell™ Inspiron™ 1090 szervizelési kézikönyv

- [A processzorventilátor/hűtőborda egység kiszérése](#)
- [A processzorventilátor/hűtőborda egység visszahelyezése](#)

- ⚠ VIGYÁZAT!** A számítógép belsejében végzett munka előtt olvassa el figyelmesen a számítógéphez mellékelt biztonsági tudnivalókat. További biztonsági útmutatásokat az előírásoknak való megfelelést igazoló www.dell.com/regulatory_compliance címen találhat.
- ⚠ VIGYÁZAT!** Ha a processzorventilátor/hűtőborda egységet akkor távolítja el a számítógépből, amikor az meleg, ne érjen a processzorventilátor/hűtőborda egységet burkoló anyaghoz.
- ⚠ FIGYELMEZTETÉS** A számítógépen csak hivatalos szakember végezhet javításokat. A Dell™ engedélye nélkül végzett szerviztevékenységből adódó károkra nem vonatkozik a garanciavállalás.
- ⚠ FIGYELMEZTETÉS** Az elektrosztatikus kisülés elkerülése érdekében földelje magát csuklóra erősíthető földelőkábelrel, vagy úgy, hogy rendszeresen festetlen fémfelülethez ér (például a számítógép csatlakozóihoz).
- ⚠ FIGYELMEZTETÉS** Az alaplap sérülésének elkerülése érdekében vegye ki a főakkumulátort (lásd: [Az akkumulátor eltávolítása](#)), mielőtt dolgozni kezd a számítógép belsejében.


A processzorventilátor/hűtőborda egység kiszérése

1. Kövesse a következő fejezetben olvasható utasításokat: [Előkészületek](#).
2. Távolítsa el a címkeajtót (lásd: [A címkeajtó eltávolítása](#)).
3. Távolítsa el a billentyűzetet (lásd: [A billentyűzet eltávolítása](#)).
4. Távolítsa el a csuklótámasz szerkezetet (lásd: [A csuklótámasz szerkezet eltávolítása](#)).
5. Távolítsa el az akkumulátort (lásd: [Az akkumulátor eltávolítása](#)).
6. Távolítsa el a memóriamodult (lásd: [A memóriamodul eltávolítása](#)).
7. Csatlakoztassa le a processzorventilátor/ hűtőborda egység kábelét az alaplapi csatlakozóról.
8. Egymás után (a processzor hűtőbordáján jelölt sorrendben) lazítsa meg a processzorventilátor és hűtőborda egységet az alaplaphoz rögzítő négy rögzítőcsavart.
9. Emelje ki az alaplabból a processzorventilátor/hűtőborda egységet.



1	processzorventilátor/hűtőborda egység	2	rögzítőcsavarok (3 db)
3	processzorventilátor/hűtőborda egység kábele		

A processzorventilátor/hűtőborda egység visszahelyezése

 **MEGJEGYZÉS:** Az eredeti hővezető paszta újra használható, ha az eredeti processzor/hűtőborda egységet szereli be. Ha a processzor/hűtőborda egységet kicseréli, használja a készletben levő hővezető pasztát a hővezetés biztosításához.

1. Kövesse a következő fejezetben olvasható utasításokat: [Előkészületek](#).
2. Törölje le a hővezető pasztát a processzorventilátor/hűtőborda egység aljáról, és vigye fel újra.
3. Igazítsa a processzorventilátor/hűtőborda egységen lévő három rögzítőcsavart az alaplapon lévő csavarfuratokhoz, és sorrendben rögzítse a csavarokat (a processzor hűtőbordáján jelzett sorrendben).
4. Csatlakoztassa a processzorventilátor/hűtőborda egység kábelét az alaplapi csatlakozóhoz.
5. Helyezze vissza a memóriamodult (lásd: [A memóriamodul visszahelyezése](#)).
6. Helyezze vissza az akkumulátort (lásd: [Az elem cseréje](#)).
7. Helyezze vissza a csuklótámasz szerkezetet (lásd: [A csuklótámasz szerkezet beszerelése](#)).
8. Helyezze vissza a billentyűzetet (lásd: [A billentyűzet visszahelyezése](#)).
9. Helyezze vissza a címkeajtót (lásd: [A címkeajtó visszahelyezése](#)).

 **FIGYELMEZTETÉS** Mielőtt bekapcsolná a számítógépet, helyezzen vissza minden csavart, és győződjön meg arról, hogy nem maradt felhasználatlan csavar a számítógép belsejében. A számítógép belsejében maradt, vissza nem helyezett csavarok károsíthatják a számítógépet.

[Vissza a Tartalomjegyzék oldalra](#)

[Vissza a Tartalomjegyzék oldalra](#)

Csatlakozófedelek

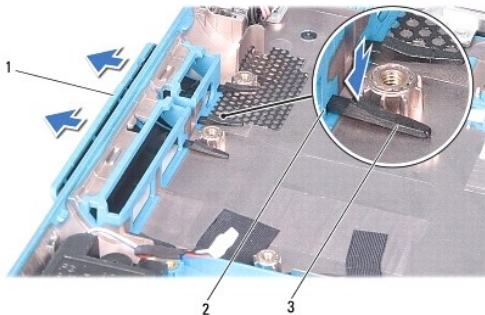
Dell™ Inspiron™ 1090 szervizelési kézikönyv

- [A csatlakozófedelek eltávolítása](#)
- [A csatlakozófedelek visszahelyezése](#)

- ⚠ VIGYÁZAT!** A számítógép belsejében végzett munka előtt olvassa el figyelmesen a számítógéphez mellékelt biztonsági tudnivalókat. További biztonsági útmutatásokat az előírásoknak való megfelelést igazoló www.dell.com/regulatory_compliance címen találhat.
- ⚠ FIGYELMEZTETÉS** Az elektrosztatikus kisülés elkerülése érdekében földelje magát csuklóra erősíthető földelőkábelrel, vagy úgy, hogy rendszeresen festetlen fémfelülethez ér (például a számítógép csatlakozóihoz).
- ⚠ FIGYELMEZTETÉS** A számítógépen csak hivatalos szakember végezhet javításokat. A Dell™ engedélye nélkül végzett szerviztevékenységből adódó károkra nem vonatkozik a garanciavállalás.
- ⚠ FIGYELMEZTETÉS** Az alaplap sérülésének elkerülése érdekében vegye ki a főakkumulátort (lásd: [Az akkumulátor eltávolítása](#)), mielőtt dolgozni kezd a számítógép belsejében.

A csatlakozófedelek eltávolítása

1. Kövesse a következő fejezetben olvasható utasításokat: [Előkészületek](#).
2. Távolítsa el az alaplapot (lásd: [Az alaplap eltávolítása](#)).
3. Nyomja meg a gumi füleket a csatlakozófedélen/feledeken, és tolja ki azokat a nyílásból a számítógép házban.
4. Emelje ki a csatlakozófedélt/feledeket a számítógép házból.



1 csatlakozófedelek (2)	2 nyílások a számítógép házban
3 gumifülek (4)	

A csatlakozófedelek visszahelyezése

1. Kövesse a következő fejezetben olvasható utasításokat: [Előkészületek](#).
2. Helyezze vissza a helyükre a csatlakozófedeleket.
3. Nyomja le a csatlakozófedeleket, és tolja be őket a nyíláson a számítógép házban.
4. Helyezze vissza az alaplapot (lásd: [Az alaplap visszahelyezése](#)).

△ **FIGYELMEZTETÉS** Mielőtt bekapcsolná a számítógépet, helyezzen vissza minden csavart, és győződjön meg arról, hogy nem maradt felhasználatlan csavar a számítógép belsejében. A számítógép belsejében maradt, vissza nem helyezett csavarok károsíthatják a számítógépet.

[Vissza a Tartalomjegyzék oldalra](#)

[Vissza a Tartalomjegyzék oldalra](#)

Billentyűzet

Dell™ Inspiron™ 1090 szervizelési kézikönyv

- [A billentyűzet eltávolítása](#)
- [A billentyűzet visszahelyezése](#)

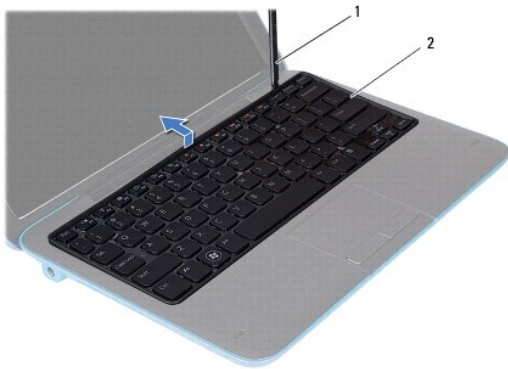
- ⚠ **VIGYÁZAT!** A számítógép belsejében végzett munka előtt olvassa el figyelmesen a számítógéphez mellékelte biztonsági tudnivalókat. További biztonsági útmutatásokat az előírásoknak való megfelelést ismertető www.dell.com/regulatory_compliance címen találhat.
- ⚠ **FIGYELMEZTETÉS** A számítógépen csak hivatalos szakember végezhet javításokat. A Dell™ engedélye nélkül végzett szerviztevékenységből adódó károokra nem vonatkozik a garanciavállalás.
- ⚠ **FIGYELMEZTETÉS** Az elektrosztatikus kisülés elkerülése érdekében földelje magát csuklóra erősíthető földelőkábelrel, vagy úgy, hogy rendszeresen festetlen fémfelülethez ér (például a számítógép csatlakozóihoz).

A billentyűzet eltávolítása

1. Kövesse a következő fejezetben olvasható utasításokat: [Előkészületek](#).
2. Távolítsa el a címkeajtót (lásd: [A címkeajtó eltávolítása](#)).
3. Távolítsa el azt a három csavart, amelyek a billentyűzetet a számítógép aljához rögzítik.

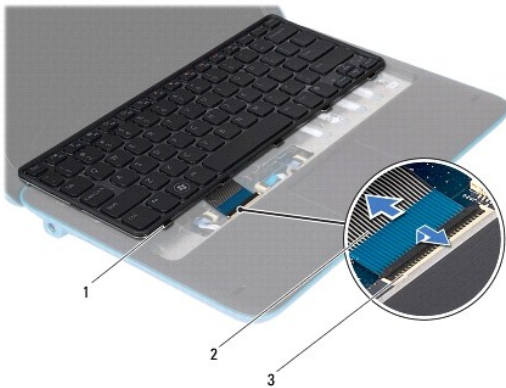


4. Fordítsa fel a számítógépet, és nyissa ki a megjelenítőt, amennyire csak lehetséges.
- ⚠ **FIGYELMEZTETÉS** A billentyűzet gombjai törékenyek, könnyen elmozdíthatók, visszahelyezésük pedig időigényes művelet. Legyen óvatos a billentyűzet eltávolításakor és kezelésekor.
 - ⚠ **FIGYELMEZTETÉS** Legyen különösen óvatos a billentyűzet eltávolításakor és kezelésekor. Nem megfelelő bánásmód esetén megkarcolhatja a kijelzőpanelt.
5. Csúsztasson műanyag vonalzót a billentyűzet és a kéztámasz közé.
 6. Emelje meg a billentyűzetet, és óvatosan emelje azt a képernyő irányába. Ne húzza erősen!



1	műanyag vonalzó	2	billentyűzet
---	-----------------	---	--------------

7. Emelje fel a csatlakozóreteszt, és válassza le a billentyűzet kábelét az alaplapon csatlakozóról.



1	billentyűzet-fülek (5)	2	billentyűzetkábel
3	billentyűzet kábel csatlakozója		

8. Emelje le a billentyűzetet a számítógépről.

A billentyűzet visszahelyezése

1. Kövesse a következő fejezetben olvasható utasításokat: [Előkészületek](#).
2. Csúsztassa a billentyűzet kábelét az alaplapon lévő csatlakozóba, és nyomja le a csatlakozóreteszt a kábel rögzítéséhez.
3. Csúsztassa a billentyűzeten található füleket a csuklótámaszon található nyílásokba, majd illessze a billentyűzetet a helyére.
4. Csukja le a kijelzőt és fordítsa a számítógépet a hátoldalával felfele.
5. Helyezze vissza azt a három csavart, amely a billentyűzetet a számítógép aljához rögzíti.
6. Helyezze vissza a címkeajtót (lásd: [A címkeajtó visszahelyezése](#)).

△ **FIGYELMEZTETÉS** Mielőtt bekapcsolná a számítógépet, helyezzen vissza minden csavart, és győződjön meg arról, hogy nem maradt felhasználatlan csavar a számítógép belsejében. A számítógép belsejében maradt, vissza nem helyezett csavarok károsíthatják a számítógépet.

[Vissza a Tartalomjegyzék oldalra](#)

[Vissza a Tartalomjegyzék oldalra](#)

Címkeajtó

Dell™ Inspiron™ 1090 szervizelési kézikönyv

- [A címkeajtó eltávolítása](#)
- [A címkeajtó visszahelyezése](#)

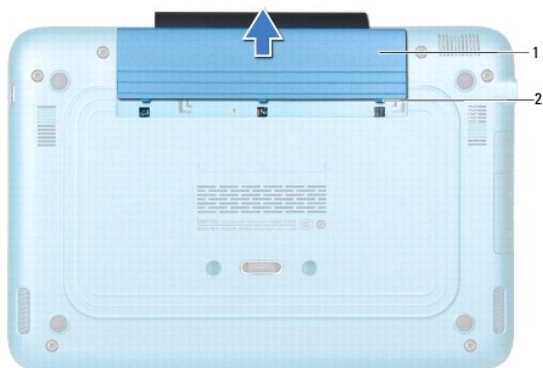
⚠ VIGYÁZAT! A számítógép belsejében végzett munka előtt olvassa el figyelmesen a számítógéphez mellékelte biztonsági tudnivalókat. További biztonsági útmutatásokat az előírásoknak való megfelelést ismertető www.dell.com/regulatory_compliance címen találhat.

⚠ FIGYELMEZTETÉS A számítógépen csak hivatalos szakember végezhet javításokat. A Dell™ engedélye nélkül végzett szerviztevékenységből adódó károkra nem vonatkozik a garanciavállalás.

⚠ FIGYELMEZTETÉS Az elektrosztatikus kisülés elkerülése érdekében földelje magát csuklóra erősíthető földelőkábelrel, vagy úgy, hogy rendszeresen festetlen fémfelülethez ér (például a számítógép csatlakozóihoz).

A címkeajtó eltávolítása

1. Kövesse a következő fejezetben olvasható utasításokat: [Előkészületek](#).
2. Csúsztassa kifelé a címkeajtót, hogy felengedje a fűleket a számítógép alján található nyílásokból.



1	címkeajtó	2	címkeajtó fűlek (3)
---	-----------	---	---------------------

A címkeajtó visszahelyezése

1. Kövesse a következő fejezetben olvasható utasításokat: [Előkészületek](#).
2. Igazítsa a címkeajtón található fűleket a számítógép alján lévő nyílásokhoz, és csúsztassa az ajtót a helyére.

[Vissza a Tartalomjegyzék oldalra](#)

[Vissza a Tartalomjegyzék oldalra](#)

Memóriamodul

Dell™ Inspiron™ 1090 szervizelési kézikönyv

- [A memóriamodul eltávolítása](#)
- [A memóriamodul visszahelyezése](#)

⚠ VIGYÁZAT! A számítógép belsejében végzett munka előtt olvassa el figyelmesen a számítógéphez mellékelt biztonsági tudnivalókat. További biztonsági útmutatásokat az előírásoknak való megfelelést igazoló www.dell.com/regulatory_compliance címen találhat.

⚠ FIGYELMEZTETÉS A számítógépen csak hivatalos szakember végezhet javításokat. A Dell™ engedélye nélkül végzett szerviztevékenységből adódó károokra nem vonatkozik a garanciavállalás.

⚠ FIGYELMEZTETÉS Az elektrosztatikus kisülés elkerülése érdekében földelje magát csuklóra erősíthető földelőkábelrel, vagy úgy, hogy rendszeresen festetlen fémfelülethez ér (például a számítógép csatlakozóihoz).

⚠ FIGYELMEZTETÉS Az alaplap sérülésének elkerülése érdekében vegye ki a főakkumulátort (lásd: [Az akkumulátor eltávolítása](#)), mielőtt dolgozni kezd a számítógép belsejében.

📌 MEGJEGYZÉS: A Dell-től vásárolt memóriamodulokra a számítógépre vonatkozó garancia érvényes.

A számítógép által támogatott memóriával kapcsolatban olvassa el a számítógép vásárlásakor kapott *Telepítési útmutató*ban található Műszaki adatok című részt, vagy látogasson el a support.dell.com/manuals címre.

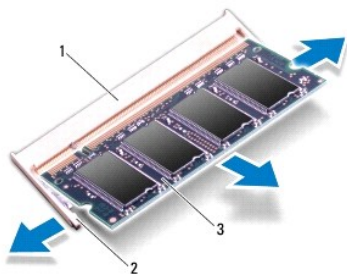
Az ön számítógépe egy belső SODIMM csatlakozóval rendelkezik.

A memóriamodul eltávolítása

1. Kövesse a következő fejezetben olvasható utasításokat: [Előkészületek](#).
2. Távolítsa el a címkeajtót (lásd: [A címkeajtó eltávolítása](#)).
3. Távolítsa el a billentyűzetet (lásd: [A billentyűzet eltávolítása](#)).
4. Távolítsa el a csuklótámasz szerkezetet (lásd: [A csuklótámasz szerkezet eltávolítása](#)).
5. Távolítsa el az akkumulátort (lásd: [Az akkumulátor eltávolítása](#)).

⚠ FIGYELMEZTETÉS Annak érdekében, hogy megelőzze a memóriamodul csatlakozójának sérülését, ne használjon szerszámot a memóriamodul tartókapcsainak szétfeszítésére.

6. Ujjbeggyel óvatosan húzza szét a rögzítőkapcsokat a memóriamodul- foglalat mindkét végén, amíg a memóriamodul ki nem ugrik.




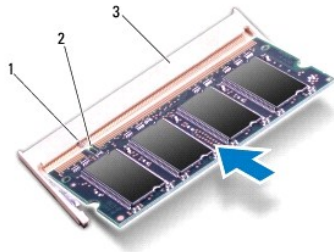
1	memóriamodul-foglalat	2	rögzítőkapcsok (2)
3	memóriamodul		

7. Vegye ki a memóriamodult a memóriamodul-foglalatból.

A memóriamodul visszahelyezése

1. Kövesse a következő fejezetben olvasható utasításokat: [Előkészületek](#).
2. Igazítsa a memóriamodulon lévő bemetszést a memóriamodul-foglalat füléhez.
3. Csúsztassa a memóriamodult határozottan a memóriamodul-foglalatba 45 fokos szögben, és nyomja le, amíg a helyére kattann. Ha nem hall kattanást, vegye ki a memóriamodult, és tegye be újra.

 **MEGJEGYZÉS:** Ha a memóriamodul nincs megfelelően a helyén, előfordulhat, hogy a számítógép nem indul el.



1	fül	2	bemetszés
3	memóriamodul-foglalat		

4. Helyezze vissza az akkumulátort (lásd: [Az elem cseréje](#)).
5. Helyezze vissza a csuklótámasz szerkezetet (lásd: [A csuklótámasz szerkezet beszerelése](#)).
6. Helyezze vissza a billentyűzetet (lásd: [A billentyűzet visszahelyezése](#)).
7. Helyezze vissza a címkeajtót (lásd: [A címkeajtó visszahelyezése](#)).
8. Csatlakoztassa a hálózati adaptert a számítógépéhez és egy elektromos csatlakozóaljzathoz.
9. Kapcsolja be a számítógépet.

Ha ellenőrizni szeretné a telepített memória mennyiségét:

Kattintson a következőkre: Start  → **Vezérlőpult** → **Rendszer és biztonság** → Rendszer.

 **FIGYELMEZTETÉS** Mielőtt bekapcsolná a számítógépet, helyezzen vissza minden csavart, és győződjön meg arról, hogy nem maradt felhasználatlan csavar a számítógép belsejében. A számítógép belsejében maradt, vissza nem helyezett csavarok károsíthatják a számítógépet.

[Vissza a Tartalomjegyzék oldalra](#)

[Vissza a Tartalomjegyzék oldalra](#)

Vezeték nélküli Mini-Card eszköz(ök)

Dell™ Inspiron™ 1090 szervizelési kézikönyv

- [A Mini-Card kártyák eltávolítása](#)
- [A Mini-Card kártyák visszahelyezése](#)

⚠ VIGYÁZAT! A számítógép belsejében végzett munka előtt olvassa el figyelmesen a számítógéphez mellékelt biztonsági tudnivalókat. További biztonsági útmutatásokat az előírásoknak való megfelelést igazoló www.dell.com/regulatory_compliance címen találhat.

⚠ FIGYELMEZTETÉS A számítógépen csak hivatalos szakember végezhet javításokat. A Dell™ engedélye nélkül végzett szerviztevékenységből adódó károkra nem vonatkozik a garanciavállalás.

⚠ FIGYELMEZTETÉS Az elektrosztatikus kisülés elkerülése érdekében földelje magát csuklóra erősíthető földelőkábelrel, vagy úgy, hogy rendszeresen festetlen fémfelülethez ér (például a számítógép csatlakozóihoz).

⚠ FIGYELMEZTETÉS Az alaplap sérülésének elkerülése érdekében vegye ki a főakkumulátort (lásd: [Az akkumulátor eltávolítása](#)), mielőtt dolgozni kezd a számítógép belsejében.

🔧 MEGJEGYZÉS: A Dell nem vállal kompatibilitási garanciát, és nem biztosít támogatást az általa nem forgalmazott Mini-Card kártyákhoz.

Amennyiben számítógépéhez vezeték nélküli Mini-Card kártyát is rendelt, az már be van szerelve.

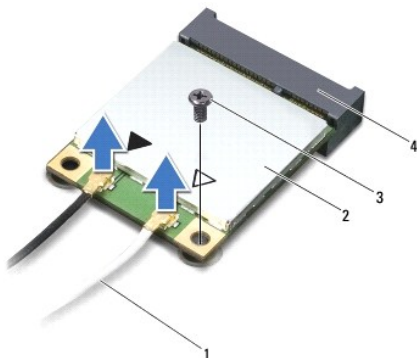
A számítógép egy teljes méretű Mini-Card nyílással és egy félméretű Mini-Card nyílással rendelkezik:

- 1 Egy teljes Mini-Card hely - Mobil szélessávhoz vagy vezeték nélküli nagyterjedésű hálózathoz (WWAN).
- 1 Egy félméretű Mini-Card nyílás - támogatja a vezeték nélküli helyi hálózatot (WLAN), vagy a Worldwide Interoperability for Microwave Access (WiMax) hálózatot.

🔧 MEGJEGYZÉS: A számítógép eladási konfigurációjától függően lehetséges, hogy a Mini-Card kártyahely nem tartalmaz kártyát.

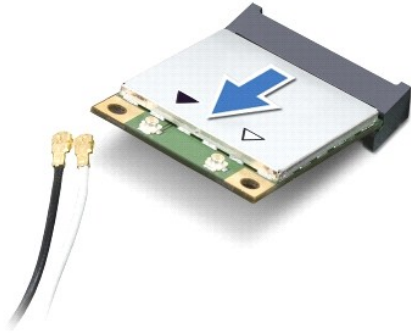
A Mini-Card kártyák eltávolítása

1. Kövesse a következő fejezetben olvasható utasításokat: [Előkészületek](#).
2. Távolítsa el a címkeajtót (lásd: [A címkeajtó eltávolítása](#)).
3. Távolítsa el a billentyűzetet (lásd: [A billentyűzet eltávolítása](#)).
4. Távolítsa el a csuklótámasz szerkezetet (lásd: [A csuklótámasz szerkezet eltávolítása](#)).
5. Távolítsa el az akkumulátort (lásd: [Az akkumulátor eltávolítása](#)).
6. Húzza le az antennakábeleket a Mini-Card kártyáról.
7. Távolítsa el a Mini-Card kártyá(ka)t az alaplaphoz rögzítő csavart.



1	antennakábelek (2 db)	2	Mini-Card
3	csavar	4	alaplapi csatlakozó

- Emelje ki a Mini-Card kártyá(ka)t az alaplapi csatlakozóból.



FIGYELMEZTETÉS A számítógépből kivett Mini-Card kártyát antisztatikus csomagolásban tárolja. Bővebb információért olvassa el a számítógépéhez adott biztonsági tájékoztató „Védelem az elektromos kisülés ellen” című részét.

A Mini-Card kártyák visszahelyezése

- Kövesse a következő fejezetben olvasható utasításokat: [Flókészületek](#).
- Vegye ki az új Mini-Card kártyá(ka)t a csomagolásból.

FIGYELMEZTETÉS Határozott és egyenletes nyomással csúsztassa a helyére a kártyát. Túlzott erő alkalmazása a csatlakozó sérülését okozhatja.

FIGYELMEZTETÉS A csatlakozóknak kulcsa van, hogy biztosítsák a helyes szerelést. Ha ellenállást érez, ellenőrizze a csatlakozókat a kártyán és az alaplapon, majd igazítsa be újra a kártyát.

FIGYELMEZTETÉS A Mini-Card kártya sérülését elkerülendő ne helyezzen kábelt a kártya alá.


- A Mini-Card csatlakozót 45-fokos szögben helyezze az alaplapi csatlakozóba.
- A Mini-Card másik végét nyomja le az alaplapon található nyílásba, és helyezze vissza a Mini-Card kártyát az alaplaphoz rögzítő csavart.
- Csatlakoztassa a megfelelő antennakábeleket a telepítendő Mini-Card kártyához. A következő táblázat a számítógép által támogatott Mini-Card kártyák antennakábelének színkódját tartalmazza.

A Mini-Card csatlakozói	Az antennakábel színkódja
WLAN (2 antennakábel)	
Fő WLAN (fehér háromszög)	fehér
Segéd WLAN (fekete háromszög)	fekete
WWAN (1 antenna-kábel)	
Segéd WWAN (fekete háromszög)	fekete szürke csíkkal

- Helyezze vissza az akkumulátort (lásd: [Az elem cseréje](#)).
- Helyezze vissza a csuklótámasz szerkezetet (lásd: [A csuklótámasz szerkezet beszerelése](#)).
- Helyezze vissza a billentyűzetet (lásd: [A billentyűzet eltávolítása](#)).
- Helyezze vissza a címkeajtót (lásd: [A címkeajtó visszahelyezése](#)).

FIGYELMEZTETÉS Mielőtt bekapcsolná a számítógépet, helyezzen vissza minden csavart, és győződjön meg arról, hogy nem maradt felhasználatlan csavar a számítógép belsejében. A számítógép belsejében maradt, vissza nem helyezett csavarok károsíthatják a számítógépet.

10. Szükség szerint telepítse a számítógépéhez való illesztőprogramokat és segédprogramokat.

 **MEGJEGYZÉS:** Ha nem a Dell-től származó kommunikációs kártyát telepít, akkor telepítenie kell a megfelelő illesztőprogramokat és segédprogramokat is.

[Vissza a Tartalomjegyzék oldalra](#)

[Vissza a Tartalomjegyzék oldalra](#)

Csuklótámasz szerkezet

Dell™ Inspiron™ 1090 szervizelési kézikönyv

- [A csuklótámasz szerkezet eltávolítása](#)
- [A csuklótámasz szerkezet beszerelése](#)

⚠ VIGYÁZAT! A számítógép belsejében végzett munka előtt olvassa el figyelmesen a számítógéphez mellékelt biztonsági tudnivalókat. További biztonsági útmutatásokat az előírásoknak való megfelelést ismertető www.dell.com/regulatory_compliance címen találhat.

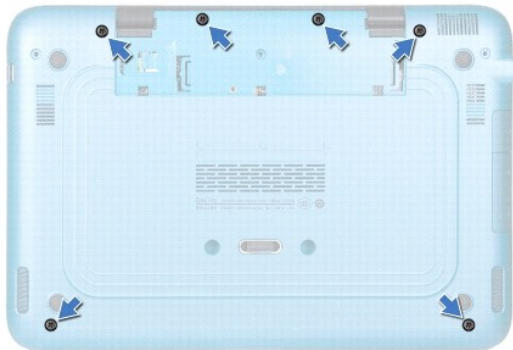
⚠ FIGYELMEZTETÉS A számítógépen csak hivatalos szakember végezhet javításokat. A Dell™ engedélye nélkül végzett szerviztevékenységből adódó károkra nem vonatkozik a garanciavállalás.

⚠ FIGYELMEZTETÉS Az elektrosztatikus kisülés elkerülése érdekében földelje magát csuklóra erősíthető földelőkábelrel, vagy úgy, hogy rendszeresen festetlen fémfelülethez ér (például a számítógép csatlakozóihoz).

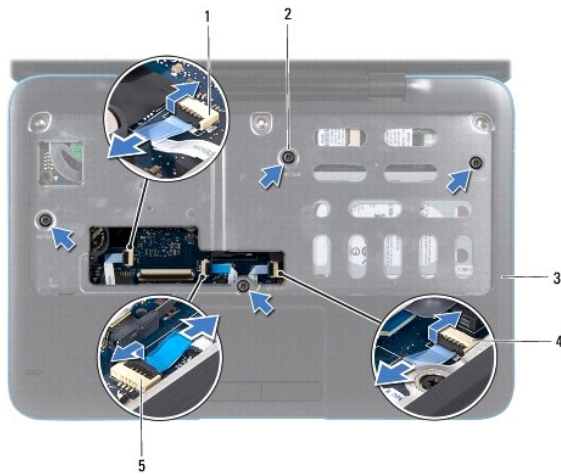
⚠ FIGYELMEZTETÉS Az alaplap sérülésének elkerülése érdekében vegye ki a főakkumulátort (lásd: [Az akkumulátor eltávolítása](#)), mielőtt dolgozni kezd a számítógép belsejében.

A csuklótámasz szerkezet eltávolítása

1. Kövesse a következő fejezetben olvasható utasításokat: [Előkészületek](#).
2. Távolítsa el a címkeajtót (lásd: [A címkeajtó eltávolítása](#)).
3. Távolítsa el a billentyűzetet (lásd: [A billentyűzet eltávolítása](#)).
4. Csukja le a kijelzőt és fordítsa a számítógépet a hátoldalával felfele.
5. Távolítsa el a hat csavart a számítógép aljából.



6. Fordítsa fel a számítógépet, és nyissa ki a megjelenítőt, amennyire csak lehetséges.
7. Emelje fel a csatlakozórögzítőt és húzza meg a húzófület, hogy lecsatlakoztassa az érintőpad-kábelt, a baloldali hall-szenzorkábelt és a jobboldali hall-szenzorkábelt.
8. Távolítsa el a csuklótámaszt a számítógép aljához rögzítő négy csavart.



1 baloldali hall-szenzorkábel csatlakozója	2 csavarok (4 db)
3 csuklótámasz szerkezet	4 jobboldali hall-szenzorkábel csatlakozója
5 érintőpad kábel csatlakozója	

FIGYELMEZTETÉS Óvatosan távolítsa el a csuklótámasz szerkezetet a számítógép aljáról, hogy elkerülje annak sérülését.

9. Egy műanyag vonalzó segítségével emelje ki a csuklótámasz szerkezetet a hátoldal mentén, majd húzza ki azt a számítógépházból.



1 csuklótámasz szerkezet	2 műanyag vonalzó
--------------------------	-------------------

10. A csuklótámasz szerkezetet emelje ki a számítógépházból.

A csuklótámasz szerkezet beszerelése

- Kövesse a következő fejezetben olvasható utasításokat: [Előkészületek](#).
- Helyezze egy vonalba a csuklótámasz szerkezetet a számítógép aljával, és finoman kattintsa helyre.
- Csúsztassa be csatlakozóikba az alaplapon az érintőpad kábelét, a baloldali hall-szenzorkábelt és a jobboldali hall-szenzorkábelt, majd nyomja le a csatlakozórögzítőt, és rögzítse a kábeleket.
- Helyezze vissza a csuklótámaszt a számítógép aljához rögzítő négy csavart.
- Helyezze vissza a billentyűzetet (lásd: [A billentyűzet visszahelyezése](#)).

6. Helyezze vissza a hat csavart a számítógép aljába.
7. Helyezze vissza a címkeajtót (lásd: [A címkeajtó visszahelyezése](#)).

 **FIGYELMEZTETÉS** Mielőtt bekapcsolná a számítógépet, helyezzen vissza minden csavart, és győződjön meg arról, hogy nem maradt felhasználatlan csavar a számítógép belsejében. A számítógép belsejében maradt, vissza nem helyezett csavarok károsíthatják a számítógépet.

[Vissza a Tartalomjegyzék oldalra](#)

[Vissza a Tartalomjegyzék oldalra](#)

Hangszórók

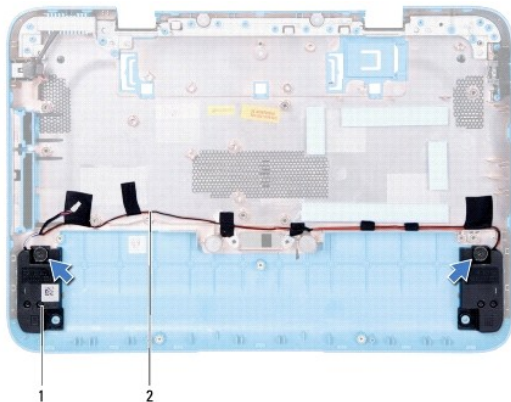
Dell™ Inspiron™ 1090 szervizelési kézikönyv

- [A hangszórók kiszérése](#)
- [A hangszórók visszahelyezése](#)

- ⚠ **VIGYÁZAT!** A számítógép belsejében végzett munka előtt olvassa el figyelmesen a számítógéphez mellékelte biztonsági tudnivalókat. További biztonsági útmutatásokat az előírásoknak való megfelelést igazoló www.dell.com/regulatory_compliance címen találhat.
- ⚠ **FIGYELMEZTETÉS** Az elektrosztatikus kisülés elkerülése érdekében földelje magát csuklóra erősíthető földelőkábelrel, vagy úgy, hogy rendszeresen festetlen fémfelülethez ér (például a számítógép csatlakozóihoz).
- ⚠ **FIGYELMEZTETÉS** A számítógépen csak hivatalos szakember végezhet javításokat. A Dell™ engedélye nélkül végzett szerviztevékenységből adódó károkra nem vonatkozik a garanciavállalás.
- ⚠ **FIGYELMEZTETÉS** Az alaplap sérülésének elkerülése érdekében vegye ki a főakkumulátort (lásd: [Az akkumulátor eltávolítása](#)), mielőtt dolgozni kezd a számítógép belsejében.

A hangszórók kiszérése

1. Kövesse a következő fejezetben olvasható utasításokat: [Előkészületek](#).
2. Távolítsa el az alaplapot (lásd: [Az alaplap eltávolítása](#)).
3. Távolítsa el a két csavart (egy-et-egyét mindkét hangszórón), amely a hangszórót a számítógépházhoz rögzíti.



1	hangszórók (2)	2	a hangszórókábel vezetési útvonala
---	----------------	---	------------------------------------

4. A hangszórókat a kábellel együtt emelje ki a számítógépházból.

A hangszórók visszahelyezése

1. Kövesse a következő fejezetben olvasható utasításokat: [Előkészületek](#).
2. Helyezze a hangszórókat a számítógépházra, és vezesse át a hangszórók kábeleit a kábelvezetőkn.
3. Tegye vissza a két csavart, amely a hangszórót a számítógép aljához rögzíti.
4. Helyezze vissza az alaplapot (lásd: [Az alaplap visszahelyezése](#)).

△ **FIGYELMEZTETÉS** Mielőtt bekapcsolná a számítógépet, helyezzen vissza minden csavart, és győződjön meg arról, hogy nem maradt felhasználatlan csavar a számítógép belsejében. A számítógép belsejében maradt, vissza nem helyezett csavarok károsíthatják a számítógépet.

[Vissza a Tartalomjegyzék oldalra](#)

[Vissza a Tartalomjegyzék oldalra](#)

Alaplap

Dell™ Inspiron™ 1090 szervizelési kézikönyv

- [Az alaplap eltávolítása](#)
- [Az alaplap visszahelyezése](#)
- [A szervizcímke megadása a BIOS-ban](#)

⚠ VIGYÁZAT! A számítógép belsejében végzett munka előtt olvassa el figyelmesen a számítógéphez mellékelt biztonsági tudnivalókat. További biztonsági útmutatásokat az előírásoknak való megfelelést ismertető www.dell.com/regulatory_compliance címen találhat.

⚠ FIGYELMEZTETÉS A számítógépen csak hivatalos szakember végezhet javításokat. A Dell™ engedélye nélkül végzett szerviztevékenységből adódó károokra nem vonatkozik a garanciavállalás.

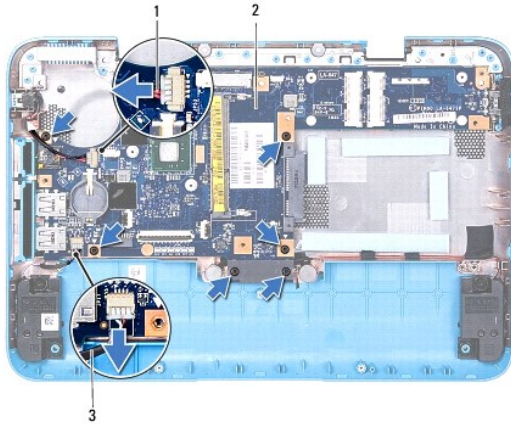
⚠ FIGYELMEZTETÉS Az elektrosztatikus kisülés elkerülése érdekében földelje magát csuklóra erősíthető földelőkábelrel, vagy úgy, hogy rendszeresen festetlen fémfelülethez ér (például a számítógép csatlakozóihoz).

⚠ FIGYELMEZTETÉS Az alaplap sérülésének elkerülése érdekében vegye ki a főakkumulátort (lásd: [Az akkumulátor eltávolítása](#)), mielőtt dolgozni kezd a számítógép belsejében.

⚠ FIGYELMEZTETÉS Az alkatrészeket és kártyákat a szélükénél fogja, és ne érintse meg az érintkezőket.

Az alaplap eltávolítása

1. Kövesse a következő fejezetben olvasható utasításokat: [Előkészületek](#).
2. Távolítsa el a címkeajtót (lásd: [A címkeajtó eltávolítása](#)).
3. Távolítsa el a billentyűzetet (lásd: [A billentyűzet eltávolítása](#)).
4. Távolítsa el a csuklótámasz szerkezetet (lásd: [A csuklótámasz szerkezet eltávolítása](#)).
5. Távolítsa el az akkumulátort (lásd: [Az akkumulátor eltávolítása](#)).
6. Távolítsa el a memóriamodult (lásd: [A memóriamodul eltávolítása](#)).
7. Távolítsa el a Mini-Card kártyá(ka)t (lásd: [A Mini-Card kártyák eltávolítása](#)).
8. Távolítsa el a merevlemez-meghajtó szerkezetet (lásd: [A merevlemez-meghajtó szerkezet eltávolítása](#)).
9. Távolítsa el a gombelemet (lásd: [A gombelem eltávolítása](#)).
10. Távolítsa el a processzorventilátor és a hűtőborda együttesét (lásd: [A processzorventilátor/hűtőborda egység kiszérése](#)).
11. Távolítsa el a kijelzőegységet (lásd: [A kijelző kiszérése](#)).
12. Csatlakoztassa le a váltóáramú adapter csatlakozókábelét az alaplap csatlakozóról.
13. Válassza le a hangszóró kábelét az alaplap csatlakozóaljzatáról.
14. Távolítsa el az alaplapot a számítógép aljához rögzítő hat csavart.



1	Váltóáramú adapter csatlakozókábel	2	alaplapp
3	hangszórókábel		

15. Óvatosan lazítsa meg a csatlakozókat a számítógépen található nyílásokban, majd emelje ki az alaplappot a számítógép aljából.




Az alaplapp visszahelyezése

1. Kövesse a következő fejezetben olvasható utasításokat: [Előkészületek](#).
2. Igazítsa az alaplapon található csatlakozókat a számítógép házána nyílásaihoz, és helyezze be az alaplappot a házba.
3. Helyezze vissza az alaplappot a számítógép aljához rögzítő hat csavart.
4. Csatlakoztassa a hangszóró kábelét az alaplapi csatlakozóhoz.
5. Csatlakoztassa a hálózati adapter csatlakozókábelét az alaplapi csatlakozóhoz.
6. Helyezze vissza a kijelzőegységet (lásd: [A képernyő szerelvény visszahelyezése](#)).
7. Helyezze vissza a processzorventilátort és a hűtőegységet (lásd: [A processzorventilátor/hűtőborda egység visszahelyezése](#)).
8. Helyezze vissza a gombelemet (lásd: [A gombelem visszahelyezése](#)).
9. Helyezze vissza a merevlemez-meghajtó tartókeretét (lásd: [A merevlemez-meghajtó szerkezet visszahelyezése](#)).
10. Helyezze vissza a Mini-Card kártyá(ka)t (lásd: [A Mini-Card kártyák visszahelyezése](#)).
11. Helyezze vissza a memóriamodult (lásd: [A memóriamodul visszahelyezése](#)).
12. Helyezze vissza az akkumulátort (lásd: [Az elem cseréje](#)).

13. Helyezze vissza a csuklótámasz szerkezetet (lásd: [A csuklótámasz szerkezet beszerelése](#)).
14. Helyezze vissza a billentyűzetet (lásd: [A billentyűzet visszahelyezése](#)).
15. Helyezze vissza a címkeajtót (lásd: [A címkeajtó visszahelyezése](#)).

 **FIGYELMEZTETÉS** Mielőtt bekapcsolná a számítógépet, helyezzen vissza minden csavart, és győződjön meg arról, hogy nem maradt felhasználatlan csavar a számítógép belsejében. A számítógép belsejében maradt, vissza nem helyezett csavarok károsíthatják a számítógépet.

16. Kapcsolja be a számítógépet.

 **MEGJEGYZÉS:** Miután kicserélte az alaplapot, adja meg a szervizcímét az új alaplapon BIOS-ban.

17. Adja meg a szervizcímét (lásd: [A szervizcímke megadása a BIOS-ban](#)).

A szervizcímke megadása a BIOS-ban


1. Gondoskodjon róla, hogy a hálózati adapter be legyen dugva, és hogy a fő akkumulátor megfelelően legyen telepítve.
2. Kapcsolja be a számítógépet.
3. A rendszerbeállító segédprogramba lépéshez nyomja meg az <F2> billentyűt az indítási önteszt (POST) során.
4. Navigáljon a Security (Biztonság) lapra, és a Set Service Tag (Szervizcímke beállítása) mezőben adja meg a szervizcímét.

[Vissza a Tartalomjegyzék oldalra](#)

[Vissza a Tartalomjegyzék oldalra](#)

Dell™ Inspiron™ 1090 szervizelési kézikönyv


Megjegyzések, figyelmeztetések és vigyázat jelzések

 **MEGJEGYZÉS:** A MEGJEGYZÉSEK a számítógép biztonságosabb és hatékonyabb használatát elősegítő fontos tudnivalókat tartalmaznak.

 **FIGYELMEZTETÉS A FIGYELMEZTETÉSEK** az utasítások be nem tartása esetén esetlegesen bekövetkező hardversérülés vagy adatvesztés veszélyére hívják fel a figyelmet.

 **VIGYÁZAT! A VIGYÁZAT!** jelzés az esetleges tárgyi vagy személyi sérülés, illetve életveszély lehetőségére hívja fel a figyelmet.

A dokumentumban közölt információ külön értesítés nélkül is megváltozhat.
© 2010 Dell Inc. Minden jog fenntartva.

A szövegben használt védjegyek: a: Dell™, a DELL logó és az Inspiron™ a Dell Inc. védjegyei; a Microsoft®, Windows® és a Windows start gomb logó  a Microsoft Corporation védjegyei vagy bejegyzett védjegyei az Egyesült Államokban és/vagy más országokban.

A Dell Inc. előzetes írásos engedélye nélkül szigorúan tilos a dokumentumokat bármilyen módon sokszorosítani.

2010. november **Mód: A00**

[Vissza a Tartalomjegyzék oldalra](#)