

Inspiron 15

3000 Series

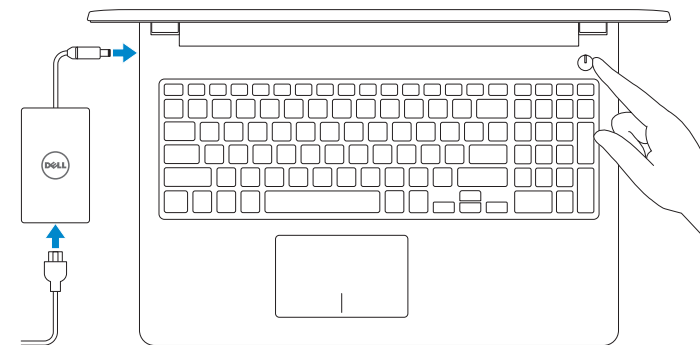
Quick Start Guide

Guide d'information rapide



1 Connect the power adapter and press the power button

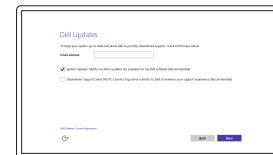
Connectez l'adaptateur d'alimentation et appuyez sur le bouton d'alimentation



2 Finish operating system setup

Terminez la configuration du système d'exploitation

Windows



Enable Dell updates

Activez les mises à jour Dell

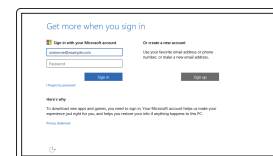


Connect to your network

Connectez-vous à votre réseau

NOTE: If you are connecting to a secured wireless network, enter the password for the wireless network access when prompted.

REMARQUE : si vous vous connectez à un réseau sans fil sécurisé, saisissez le mot de passe d'accès au réseau sans fil lorsque vous y êtes invité.



Sign in to your Microsoft account or create a local account

Connectez-vous à votre compte Microsoft ou créez un compte local

Ubuntu

Follow the instructions on the screen to finish setup.

Suivez les instructions qui s'affichent pour terminer la configuration.

Create recovery media for Windows

Créez des supports de récupération pour Windows

In Windows search, type **Recovery**, click **Create a recovery media**, and follow the instructions on the screen.

Dans la recherche Windows, entrez **Récupération**, cliquez sur **Créer des supports de récupération**, et suivez les instructions à l'écran.

Locate Dell apps in Windows

Localisez vos applications Dell dans Windows



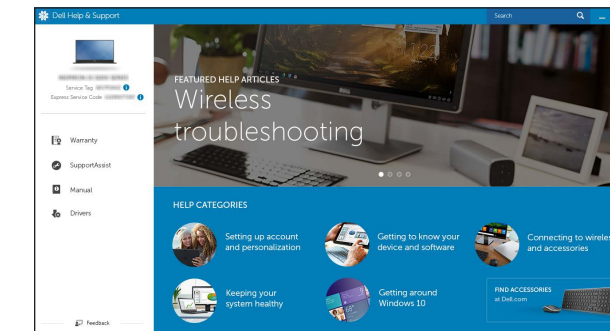
Register your computer

Enregistrez votre ordinateur



Dell Help & Support

Dell aide et assistance



SupportAssist Check and update your computer

Recherchez des mises à jour et installez-les sur votre ordinateur

Product support and manuals
Support produits et manuels

Contact Dell
Contacter Dell

Regulatory and safety
Règlementations et sécurité

Regulatory model
Modèle réglementaire

Regulatory type
Type réglementaire

Computer model
Modèle de l'ordinateur

Dell.com/support
Dell.com/support/manuals
Dell.com/support/windows
Dell.com/support/linux

Dell.com/contactdell

Dell.com/regulatory_compliance

P47F

P47F005

Inspiron 15-3555

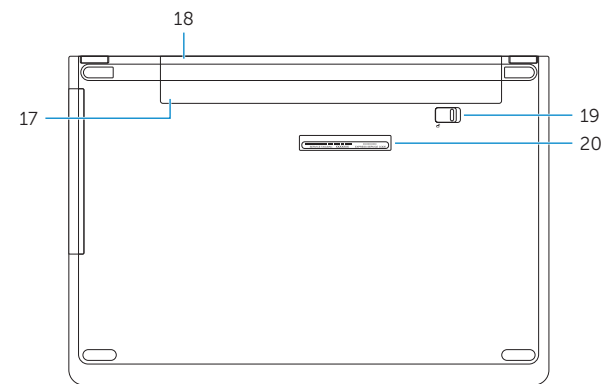
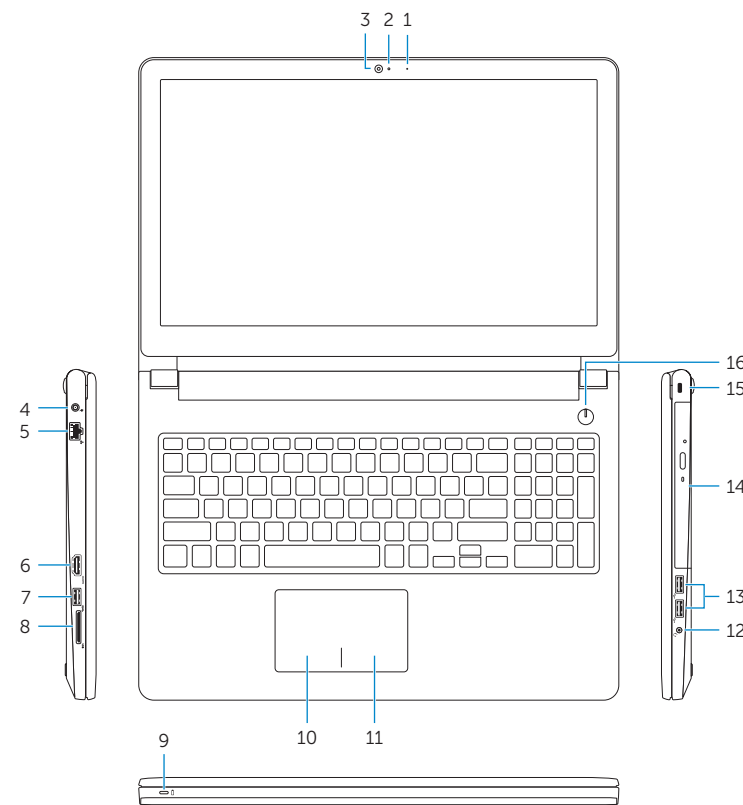
© 2015 Dell Inc.
© 2015 Microsoft Corporation.
© 2015 Canonical Ltd.



Printed in China.
2015-11

Features

Caractéristiques



1. Microphone
2. Camera-status light
3. Camera
4. Power-adaptor port
5. Network port
6. HDMI port
7. USB 3.0 port
8. Media-card reader
9. Power and battery-status light/
hard-drive activity light
10. Left-click area
11. Right-click area

12. Headset port
13. USB 2.0 ports (2)
14. Optical drive
15. Security-cable slot
16. Power button
17. Regulatory label (in battery bay)
18. Battery
19. Battery-release latch
20. Service Tag label

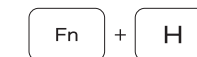
1. Microphone
2. Voyant d'état de la caméra
3. Caméra
4. Port de l'adaptateur d'alimentation
5. Port réseau
6. Port HDMI
7. Port USB 3.0
8. Lecteur de carte mémoire
9. Voyant d'état de l'alimentation/
Voyant d'activité du disque dur
10. Zone de clic gauche
11. Zone de clic droit

12. Port pour casque
13. Ports USB 2.0 (2)
14. Lecteur optique
15. Emplacement pour câble de sécurité
16. Bouton d'alimentation
17. Étiquettes de conformité aux normes
(dans la baie de la batterie)
18. Batterie
19. Loquet de déverrouillage de batterie
20. Étiquette de numéro de série

Shortcut keys

Touches de fonction

- | | | |
|--|-------------|---|
| | F1 | Mute audio Couper le son |
| | F2 | Decrease volume Diminuer le volume |
| | F3 | Increase volume Augmenter le volume |
| | F4 | Play previous track/chapter Lire le morceau ou le chapitre précédent |
| | F5 | Play/Pause Lire/Pause |
| | F6 | Play next track/chapter Lire le morceau ou le chapitre suivant |
| | F8 | Switch to external display Basculer vers un moniteur externe |
| | F9 | Search Rechercher |
| | F11 | Decrease brightness Diminuer la luminosité |
| | F12 | Display active app menu-bar Afficher la barre de menus de l'application active |
| | Fn + | Toggle Fn-key lock Verrouiller/Déverrouiller la touche Fn |
| | Fn + | Turn off/on wireless Activer/Désactiver le sans fil |
| | Fn + | Sleep Veille |



Toggle between power and battery-status light/
hard-drive activity light
Alternar entre le voyant d'état de l'alimentation et de
la batterie/voyant d'activité du disque dur

NOTE: For more information, see *Specifications* at [Dell.com/support](https://www.dell.com/support).

REMARQUE : pour plus d'informations, consultez la section *Caractéristiques*
à l'adresse [Dell.com/support](https://www.dell.com/support).