

Dell Inspiron 3521/5521

Instrukcja użytkownika

Model komputera: Inspiron 3521/5521

Model wg normy: P28F

Typ wg normy: P28F001



Uwagi, przestrogi i ostrzeżenia



UWAGA: Napis UWAGA wskazuje ważną informację, która pozwala lepiej wykorzystać posiadany komputer.



PRZESTROGA: Napis PRZESTROGA informuje o sytuacjach, w których postępowanie niezgodne z instrukcjami może doprowadzić do uszkodzenia sprzętu lub utraty danych.



OSTRZEŻENIE: Napis OSTRZEŻENIE informuje o sytuacjach, w których występuje ryzyko uszkodzenia sprzętu, obrażeń ciała lub śmierci.

© 2012 Dell Inc.

Znaki towarowe użyte w tekście: Dell™, logo DELL i Inspiron™ są znakami towarowymi firmy Dell Inc.; Microsoft®, Windows® i logo przycisku Start systemu Windows są znakami towarowymi lub zastrzeżonymi znakami towarowymi firmy Microsoft Corporation w Stanach Zjednoczonych i/lub w innych krajach; Bluetooth® jest zastrzeżonym znakiem towarowym firmy Bluetooth SIG, Inc., używanym przez firmę Dell na podstawie licencji.

Spis treści

1	Przed rozpoczęciem pracy	7
	Wyłącz komputer i podłączone do niego urządzenia . . .	7
	Instrukcje dotyczące bezpieczeństwa.	7
	Zalecane narzędzia	8
2	Po zakończeniu serwisowania komputera	9
3	Wymontowywanie akumulatora	11
	Procedura	11
4	Instalowanie akumulatora	13
	Procedura	13
	Po wykonaniu procedury	13
5	Wymontowywanie modułów pamięci	15
	Przed wykonaniem procedury.	15
	Procedura	15
6	Instalowanie modułów pamięci	17
	Procedura	17
	Po wykonaniu procedury	17
7	Wymontowywanie zestawu napędu dysków optycznych	19
	Przed wykonaniem procedury.	19
	Procedura	19
8	Instalowanie zestawu napędu dysków optycznych	21
	Procedura	21
	Po wykonaniu procedury	21
9	Wymontowywanie zestawu dysku twardego	23
	Przed wykonaniem procedury.	23
	Procedura	23




10 Instalowanie zestawu dysku twardego	25
Procedura.	25
Po wykonaniu procedury	25
11 Wymontowywanie klawiatury	27
Przed wykonaniem procedury.	27
Procedura.	27
12 Instalowanie klawiatury	29
Procedura.	29
Po wykonaniu procedury	29
13 Wymontowywanie podparcia dłoni	31
Przed wykonaniem procedury.	31
Procedura.	31
14 Instalowanie podparcia dłoni	35
Procedura.	35
Po wykonaniu procedury	35
15 Wymontowywanie karty Mini-Card sieci bezprzewodowej	37
Przed wykonaniem procedury.	37
Procedura.	38
16 Instalowanie karty Mini-Card sieci bezprzewodowej	39
Procedura.	39
Po wykonaniu procedury	40
17 Wymontowywanie płyty we/wy	41
Przed wykonaniem procedury.	41
Procedura.	42
18 Instalowanie płyty we/wy	43
Procedura.	43
Po wykonaniu procedury	43
19 Wymontowywanie płyty systemowej	45
Przed wykonaniem procedury.	45
Procedura.	46

20 Instalowanie płyty systemowej	49
Procedura.	49
Po wykonaniu procedury	49
Wprowadzanie kodu Service Tag w programie konfiguracji systemu	50
21 Wymontowywanie baterii pastylkowej	51
Przed wykonaniem procedury.	51
Procedura.	52
22 Instalowanie baterii pastylkowej	53
Procedura.	53
Po wykonaniu procedury	53
23 Wymontowywanie radiatora	55
Przed wykonaniem procedury.	55
Procedura.	56
24 Instalowanie radiatora	57
Procedura.	57
Po wykonaniu procedury	57
25 Wymontowywanie wentylatora	59
Przed wykonaniem procedury.	59
Procedura.	60
26 Instalowanie wentylatora	61
Procedura.	61
Po wykonaniu procedury	61
27 Wymontowywanie głośników	63
Przed wykonaniem procedury.	63
Procedura.	64
28 Instalowanie głośników	67
Procedura.	67
Po wykonaniu procedury	67
29 Wymontowywanie zestawu wyświetlacza	69
Przed wykonaniem procedury.	69
Procedura.	70

30 Instalowanie zestawu wyświetlacza	73
Procedura.	73
Po wykonaniu procedury	73
31 Wymontowywanie osłony wyświetlacza	75
Przed wykonaniem procedury.	75
Procedura.	76
32 Instalowanie osłony wyświetlacza.	77
Procedura.	77
Po wykonaniu procedury	77
33 Wymontowywanie zawiasów wyświetlacza.	79
Przed wykonaniem procedury.	79
Procedura.	80
34 Instalowanie zawiasów wyświetlacza	81
Procedura.	81
Po wykonaniu procedury	81
35 Wymontowywanie panelu wyświetlacza.	83
Przed wykonaniem procedury.	83
Procedura.	84
36 Instalowanie panelu wyświetlacza.	87
Procedura.	87
Po wykonaniu procedury	87
37 Wymontowywanie modułu kamery	89
Przed wykonaniem procedury.	89
Procedura.	90
38 Instalowanie modułu kamery	91
Procedura.	91
Po wykonaniu procedury	91
39 Ładowanie systemu BIOS.	93




Przed rozpoczęciem pracy

Wyłącz komputer i podłączone do niego urządzenia

-  **PRZESTROGA:** Aby zapobiec utracie danych, należy zapisać i zamknąć wszystkie otwarte pliki i zakończyć wszystkie programy.
- 1 Zapisz i zamknij wszystkie otwarte pliki, a także zamknij wszystkie otwarte programy.
 - 2 Wyłącz komputer, wykonując procedurę odpowiednią do zainstalowanego systemu operacyjnego.
 - *Windows 8:*
Umieść wskaźnik myszy w prawym górnym lub prawym dolnym rogu ekranu, aby otworzyć panel, a następnie kliknij kolejno **Ustawienia**→**Zasilanie**→**Zamknij**.
 - *Windows 7:*
Kliknij przycisk **Start** , a następnie kliknij polecenie **Zamknij**.
System Microsoft Windows zostanie zamknięty, a komputer wyłączy się.
-  **UWAGA:** Jeśli używasz innego systemu operacyjnego, wyłącz komputer zgodnie z instrukcjami odpowiednimi dla tego systemu.
- 3 Odłącz komputer i wszystkie podłączone urządzenia od gniazdek elektrycznych.
 - 4 Odłącz od komputera wszystkie kable telefoniczne i sieciowe oraz wszelkie podłączone urządzenia.
 - 5 Po odłączeniu komputera od źródła zasilania naciśnij i przytrzymaj przez 5 sekund przycisk zasilania, aby odprowadzić ładunki elektryczne z płyty systemowej.

Instrukcje dotyczące bezpieczeństwa

Aby uchronić komputer przed uszkodzeniem i zapewnić sobie bezpieczeństwo, należy przestrzegać następujących zaleceń dotyczących bezpieczeństwa.

-  **OSTRZEŻENIE:** Przed przystąpieniem do wykonywania czynności wymagających otwarcia obudowy komputera należy zapoznać się z instrukcjami dotyczącymi bezpieczeństwa dostarczonymi z komputerem. Dodatkowe zalecenia dotyczące bezpieczeństwa można znaleźć na stronie internetowej Regulatory Compliance (Informacje o zgodności z przepisami prawnymi) pod adresem dell.com/regulatory_compliance.
-  **OSTRZEŻENIE:** Przed otwarciem jakichkolwiek pokryw lub paneli należy odłączyć komputer od wszystkich źródeł zasilania. Po zakończeniu pracy należy najpierw zainstalować wszystkie pokrywy i panele oraz wkręcić śruby, a dopiero potem podłączyć zasilanie.
-  **PRZESTROGA:** Aby uniknąć uszkodzenia komputera, należy pracować na płaskiej i czystej powierzchni.

- △ **PRZESTROGA:** Karty i podzespoły należy trzymać za krawędzie i unikać dotykania wtyków i złączy.
- △ **PRZESTROGA:** Procedury wymagające otwarcia pokrywy komputera i dostępu do wewnętrznych podzespołów powinny być wykonywane tylko przez wykwalifikowanych serwisantów. W instrukcjach dotyczących bezpieczeństwa można znaleźć więcej informacji o niezbędnych środkach ostrożności, pracy z wewnętrznymi podzespołami komputera i ochronie przed wyładowaniami elektrostatycznymi.
- △ **PRZESTROGA:** Przed dotknięciem dowolnego elementu wewnątrz komputera należy pozbyć się ładunków elektrostatycznych z ciała, dotykając dowolnej nielakierowanej powierzchni komputera, np. metalowych elementów z tyłu komputera. Podczas pracy należy okresowo dotykać nielakierowanej powierzchni metalowej w celu odprowadzenia ładunków elektrostatycznych, które mogłyby spowodować uszkodzenie wewnętrznych elementów.
- △ **PRZESTROGA:** Przy odłączaniu kabla należy pociągnąć za wtyczkę lub uchwyt, a nie za sam kabel. Niektóre kable mają złącza z zatrzaskami lub nakrętki, które należy otworzyć lub odkręcić przed odłączeniem kabla. Odłączając kable, należy je trzymać w linii prostej, aby uniknąć wygięcia styków w złączach. Podłączając kable, należy zwrócić uwagę na prawidłowe zorientowanie złączy i gniazd.
- △ **PRZESTROGA:** Kabel sieciowy należy odłączyć najpierw od komputera, a następnie od urządzenia sieciowego.
- △ **PRZESTROGA:** Jeśli w czytniku kart pamięci znajduje się karta, należy ją nacisnąć i wyjąć.

Zalecane narzędzia

Procedury przedstawione w tym dokumencie mogą wymagać użycia następujących narzędzi:

- Wkrętak krzyżakowy
- Rysik z tworzywa sztucznego

Po zakończeniu serwisowania komputera

Po zakończeniu wymiany i instalacji podzespołów należy wykonać następujące czynności:

- Przykręć wszystkie śruby i sprawdź, czy żadne nieużywane wkręty nie pozostały wewnątrz komputera.
- Podłącz wszelkie urządzenia zewnętrzne, kable, karty i inne elementy odłączone przed przystąpieniem do pracy.
- Podłącz komputer i wszystkie urządzenia peryferyjne do gniazdek elektrycznych.



PRZESTROGA: Przed włączeniem komputera należy przykręcić wszystkie wkręty i sprawdzić, czy żadne nieużywane wkręty nie pozostały wewnątrz komputera. Pominięcie tej czynności może spowodować uszkodzenie komputera.

Wymontowywanie akumulatora

! **OSTRZEŻENIE:** Przed przystąpieniem do wykonywania czynności wymagających otwarcia obudowy komputera należy zapoznać się z instrukcjami dotyczącymi bezpieczeństwa dostarczonymi z komputerem i wykonać procedurę przedstawioną w sekcji „Przed rozpoczęciem pracy” na stronie 7. Po zakończeniu pracy wykonaj procedurę przedstawioną w sekcji „Po zakończeniu serwisowania komputera” na stronie 9. Dodatkowe zalecenia dotyczące bezpieczeństwa można znaleźć na stronie internetowej Regulatory Compliance (Informacje o zgodności z przepisami prawnymi) pod adresem dell.com/regulatory_compliance.

Procedura

- 1 Zamknij wyświetlacz i odwróć komputer spodem do góry.
- 2 Przesuń zatrzaski po obu stronach wnętrza akumulatora do pozycji odblokowanej. Odblokowanie akumulatora jest sygnalizowane kliknięciem.
- 3 Wymij akumulator z podstawy komputera, aby go odłączyć.



1 zatrzaski akumulatora (2)

2 akumulator

Instalowanie akumulatora



OSTRZEŻENIE: Przed przystąpieniem do wykonywania czynności wymagających otwarcia obudowy komputera należy zapoznać się z instrukcjami dotyczącymi bezpieczeństwa dostarczonymi z komputerem i wykonać procedurę przedstawioną w sekcji „Przed rozpoczęciem pracy” na stronie 7. Po zakończeniu pracy wykonaj procedurę przedstawioną w sekcji „Po zakończeniu serwisowania komputera” na stronie 9. Dodatkowe zalecenia dotyczące bezpieczeństwa można znaleźć na stronie internetowej Regulatory Compliance (Informacje o zgodności z przepisami prawnymi) pod adresem dell.com/regulatory_compliance.

Procedura

Wyrównaj zaczepy na akumulatorze ze szczelinami we wnęce akumulatora i dociśnij akumulator, aż zostanie osadzony.

Po wykonaniu procedury

- 1 Wykonaj procedurę przedstawioną w sekcji „Po zakończeniu serwisowania komputera” na stronie 9.

Wymontowywanie modułów pamięci

! **OSTRZEŻENIE:** Przed przystąpieniem do wykonywania czynności wymagających otwarcia obudowy komputera należy zapoznać się z instrukcjami dotyczącymi bezpieczeństwa dostarczonymi z komputerem i wykonać procedurę przedstawioną w sekcji „Przed rozpoczęciem pracy” na stronie 7. Po zakończeniu pracy wykonaj procedurę przedstawioną w sekcji „Po zakończeniu serwisowania komputera” na stronie 9. Dodatkowe zalecenia dotyczące bezpieczeństwa można znaleźć na stronie internetowej Regulatory Compliance (Informacje o zgodności z przepisami prawnymi) pod adresem dell.com/regulatory_compliance.

Przed wykonaniem procedury

- 1 Wymontuj akumulator. Zobacz „Wymontowywanie akumulatora” na stronie 11.

Procedura

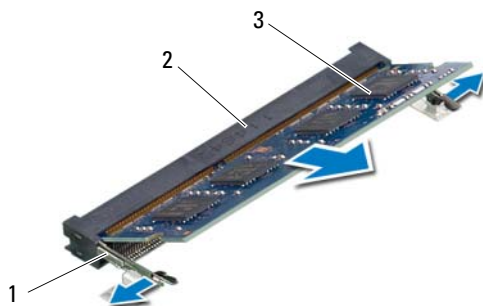
- 1 Poluzuj śrubę mocującą pokrywę modułów pamięci do podstawy komputera.
- 2 Koniuszkami palców pociągnij moduł pamięci, aby go wyjąć z gniazda w podstawie komputera.



1 śruba mocująca

2 pokrywa modułu pamięci

- 3 Ostrożnie rozciągnij palcami zatrzaski zabezpieczające znajdujące się na końcach każdego gniazda modułu pamięci, aż moduł odskoczy.
- 4 Wyjmij moduł pamięci z gniazda.



1 zaciski mocujące (2)

2 gniazdo modułu pamięci

3 moduł pamięci

Instalowanie modułów pamięci



OSTRZEŻENIE: Przed przystąpieniem do wykonywania czynności wymagających otwarcia obudowy komputera należy zapoznać się z instrukcjami dotyczącymi bezpieczeństwa dostarczonymi z komputerem i wykonać procedurę przedstawioną w sekcji „Przed rozpoczęciem pracy” na stronie 7. Po zakończeniu pracy wykonaj procedurę przedstawioną w sekcji „Po zakończeniu serwisowania komputera” na stronie 9. Dodatkowe zalecenia dotyczące bezpieczeństwa można znaleźć na stronie internetowej Regulatory Compliance (Informacje o zgodności z przepisami prawnymi) pod adresem dell.com/regulatory_compliance.

Procedura

- 1 Dopasuj wycięcie w module pamięci do wypustki w gnieździe.
- 2 Mocno wsuń moduł pamięci do gniazda pod kątem 45 stopni i obróć go w dół, aż zostanie osadzony.



UWAGA: Jeśli nie usłyszysz kliknięcia, wyjmij moduł pamięci i zainstaluj go ponownie.

- 3 Wsuń zaczepy w pokrywie modułów pamięci do szczelin w podstawie komputera i wciśnij moduł pamięci na miejsce.
- 4 Dokręć śrubę mocującą pokrywę modułów pamięci do podstawy komputera.

Po wykonaniu procedury

- 1 Zainstaluj akumulator. Zobacz „Instalowanie akumulatora” na stronie 13.
- 2 Wykonaj procedurę przedstawioną w sekcji „Po zakończeniu serwisowania komputera” na stronie 9.

Wymontowywanie zestawu napędu dysków optycznych

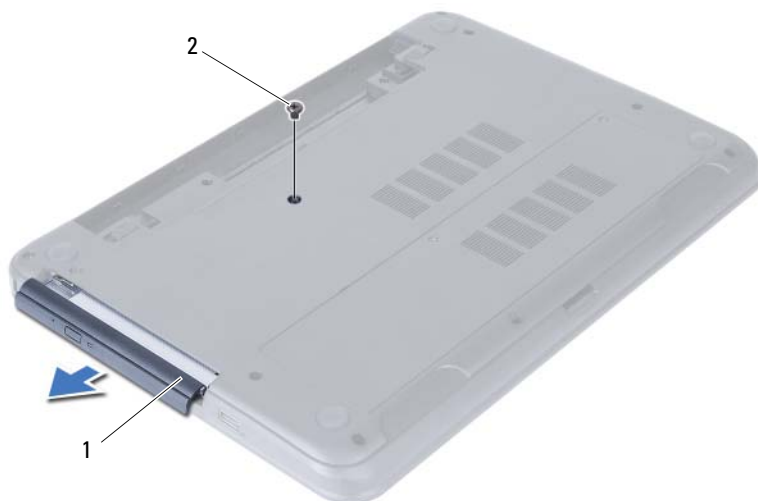
! **OSTRZEŻENIE:** Przed przystąpieniem do wykonywania czynności wymagających otwarcia obudowy komputera należy zapoznać się z instrukcjami dotyczącymi bezpieczeństwa dostarczonymi z komputerem i wykonać procedurę przedstawioną w sekcji „Przed rozpoczęciem pracy” na stronie 7. Po zakończeniu pracy wykonaj procedurę przedstawioną w sekcji „Po zakończeniu serwisowania komputera” na stronie 9. Dodatkowe zalecenia dotyczące bezpieczeństwa można znaleźć na stronie internetowej Regulatory Compliance (Informacje o zgodności z przepisami prawnymi) pod adresem dell.com/regulatory_compliance.

Przed wykonaniem procedury

- 1 Wymontuj akumulator. Zobacz „Wymontowywanie akumulatora” na stronie 11.

Procedura

- 1 Wykręć śrubę mocującą zestaw napędu dysków optycznych do podstawy komputera.
- 2 Wsuń napęd dysków optycznych z wnęki, popychając napęd palcami.



1 zestaw napędu dysków optycznych

2 śruba

- 3 Wykręć śruby mocujące wspornik napędu dysków optycznych do zestawu napędu dysków optycznych.
- 4 Zdejmij wspornik napędu dysków optycznych z zestawu napędu dysków optycznych.
- 5 Ostrożnie podważ oprawę napędu dysków optycznych i zdejmij ją z zestawu napędu dysków optycznych.



1	osłona napędu dysków optycznych	2	napęd dysków optycznych
3	śruby (2)	4	wspornik napędu dysków optycznych

Instalowanie zestawu napędu dyskóv optycznych



OSTRZEŻENIE: Przed przystąpieniem do wykonywania czynności wymagających otwarcia obudowy komputera należy zapoznać się z instrukcjami dotyczącymi bezpieczeństwa dostarczonymi z komputerem i wykonać procedurę przedstawioną w sekcji „Przed rozpoczęciem pracy” na stronie 7. Po zakończeniu pracy wykonaj procedurę przedstawioną w sekcji „Po zakończeniu serwisowania komputera” na stronie 9. Dodatkowe zalecenia dotyczące bezpieczeństwa można znaleźć na stronie internetowej Regulatory Compliance (Informacje o zgodności z przepisami prawnymi) pod adresem dell.com/regulatory_compliance.

Procedura

- 1 Dopasuj zaczepy w osłonie napędu dyskóv optycznych do szczelin w napędzie dyskóv optycznych i wciśnij osłonę na miejsce.
- 2 Dopasuj otwory na śruby we wsporniku napędu dyskóv optycznych do otworów w zespole napędu dyskóv optycznych.
- 3 Wkręć śruby mocujące wspornik napędu dyskóv optycznych do zespołu napędu dyskóv optycznych.
- 4 Wsuń zestaw napędu dyskóv optycznych na miejsce i upewnij się, że otwór na śrubę we wsporniku napędu dyskóv optycznych jest dopasowany do otworu w podstawie komputera.

Po wykonaniu procedury

- 1 Zainstaluj akumulator. Zobacz „Instalowanie akumulatora” na stronie 13.
- 2 Wykonaj procedurę przedstawioną w sekcji „Po zakończeniu serwisowania komputera” na stronie 9.

Wymontowywanie zestawu dysku twardego

! **OSTRZEŻENIE:** Przed przystąpieniem do wykonywania czynności wymagających otwarcia obudowy komputera należy zapoznać się z instrukcjami dotyczącymi bezpieczeństwa dostarczonymi z komputerem i wykonać procedurę przedstawioną w sekcji „Przed rozpoczęciem pracy” na stronie 7. Po zakończeniu pracy wykonaj procedurę przedstawioną w sekcji „Po zakończeniu serwisowania komputera” na stronie 9. Dodatkowe zalecenia dotyczące bezpieczeństwa można znaleźć na stronie internetowej Regulatory Compliance (Informacje o zgodności z przepisami prawnymi) pod adresem dell.com/regulatory_compliance.

△ **PRZESTROGA:** Nie należy wyjmować dysku twardego, gdy komputer jest włączony lub w stanie uśpienia, ponieważ może to spowodować utratę danych.

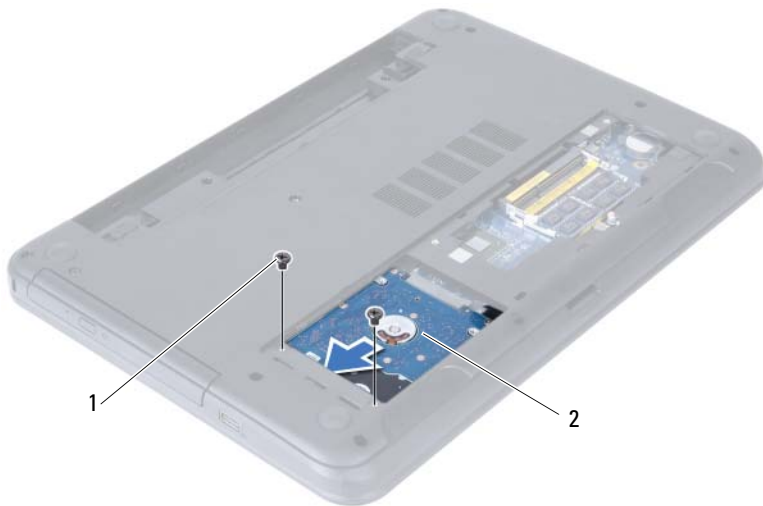
△ **PRZESTROGA:** Dyski twarde są bardzo delikatne. Z dyskiem twardym należy obchodzić się bardzo ostrożnie.

Przed wykonaniem procedury

- 1 Wymontuj akumulator. Zobacz „Wymontowywanie akumulatora” na stronie 11.
- 2 Wykonaj procedury od krok 1 do krok 2 przedstawione w sekcji „Wymontowywanie modułów pamięci” na stronie 15.

Procedura

- 1 Wykręć śruby mocujące zestaw dysku twardego do podstawy komputera.
- 2 Przesuń zestaw dysku twardego do przodu, aby go odłączyć od płyty systemowej.



1 śruby (2)

2 zestaw dysku twardego

3 Pociągając za uchwyt, wyjmij zestaw dysku twardego z podstawy komputera.



1 zestaw dysku twardego

2 uchwyt

4 Wykręć śruby mocujące wspornik do dysku twardego.

5 Oddziel wspornik od dysku twardego.



1 śruby (2)

2 wspornik dysku twardego

Instalowanie zestawu dysku twardego



OSTRZEŻENIE: Przed przystąpieniem do wykonywania czynności wymagających otwarcia obudowy komputera należy zapoznać się z instrukcjami dotyczącymi bezpieczeństwa dostarczonymi z komputerem i wykonać procedurę przedstawioną w sekcji „Przed rozpoczęciem pracy” na stronie 7. Po zakończeniu pracy wykonaj procedurę przedstawioną w sekcji „Po zakończeniu serwisowania komputera” na stronie 9. Dodatkowe zalecenia dotyczące bezpieczeństwa można znaleźć na stronie internetowej Regulatory Compliance (Informacje o zgodności z przepisami prawnymi) pod adresem dell.com/regulatory_compliance.



PRZESTROGA: Dyski twarde są bardzo delikatne. Z dyskiem twardym należy obchodzić się bardzo ostrożnie.

Procedura

- 1 Dopasuj otwory na śruby we wsporniku dysku twardego do otworów w dysku twardym.
- 2 Wkręć śruby mocujące wspornik do dysku twardego.
- 3 Umieść zestaw dysku twardego we wnęce dysku twardego.
- 4 Przesuń zestaw dysku twardego do tyłu, aby go podłączyć do złącza na płycie systemowej.
- 5 Wkręć śruby mocujące zestaw dysku twardego do podstawy komputera.

Po wykonaniu procedury

- 1 Wykonaj procedury od krok 3 do krok 4 przedstawione w sekcji „Instalowanie modułów pamięci” na stronie 17.
- 2 Zainstaluj akumulator. Zobacz „Instalowanie akumulatora” na stronie 13.
- 3 Wykonaj procedurę przedstawioną w sekcji „Po zakończeniu serwisowania komputera” na stronie 9.

Wymontowywanie klawiatury

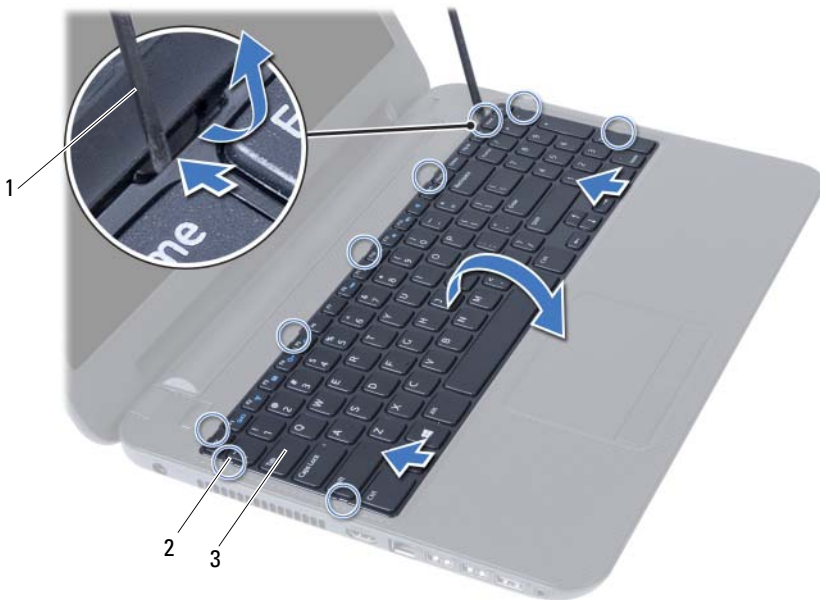
! **OSTRZEŻENIE:** Przed przystąpieniem do wykonywania czynności wymagających otwarcia obudowy komputera należy zapoznać się z instrukcjami dotyczącymi bezpieczeństwa dostarczonymi z komputerem i wykonać procedurę przedstawioną w sekcji „Przed rozpoczęciem pracy” na stronie 7. Po zakończeniu pracy wykonaj procedurę przedstawioną w sekcji „Po zakończeniu serwisowania komputera” na stronie 9. Dodatkowe zalecenia dotyczące bezpieczeństwa można znaleźć na stronie internetowej Regulatory Compliance (Informacje o zgodności z przepisami prawnymi) pod adresem dell.com/regulatory_compliance.

Przed wykonaniem procedury

- 1 Wymontuj akumulator. Zobacz „Wymontowywanie akumulatora” na stronie 11.

Procedura

- 1 Odwróć komputer i otwórz wyświetlacz, odchylając go najdalej, jak to możliwe.
- 2 Rysikiem z tworzywa sztucznego uwolnij klawiaturę spod zaczepów w zestawie podparcia dłoni.



1 rysik z tworzywa sztucznego

2 zaczepy (9)

3 klawiatura

- 3 Unieś i przesunij klawiaturę w stronę wyświetlacza, aby ją z zestawu podparcia dłoni.
- 4 Odwróć klawiaturę i umieść ją na zestawie podparcia dłoni.
- 5 Podnieś dźwignię złącza i odłącz klawiaturę od złącza na płycie systemowej.
- 6 Wyjmij klawiaturę z zestawu podparcia dłoni.



1 zatrzask złącza

2 kabel klawiatury

3 klawiatura

Instalowanie klawiatury



OSTRZEŻENIE: Przed przystąpieniem do wykonywania czynności wymagających otwarcia obudowy komputera należy zapoznać się z instrukcjami dotyczącymi bezpieczeństwa dostarczonymi z komputerem i wykonać procedurę przedstawioną w sekcji „Przed rozpoczęciem pracy” na stronie 7. Po zakończeniu pracy wykonaj procedurę przedstawioną w sekcji „Po zakończeniu serwisowania komputera” na stronie 9. Dodatkowe zalecenia dotyczące bezpieczeństwa można znaleźć na stronie internetowej Regulatory Compliance (Informacje o zgodności z przepisami prawnymi) pod adresem dell.com/regulatory_compliance.

Procedura

- 1 Podłącz kabel klawiatury do złącza na płycie systemowej i naciśnij dźwignię złącza, aby umocować kabel.
- 2 Umieść zaczepy na spodzie klawiatury w szczelinach w podparciu dłoni i połóż klawiaturę na zespole podparcia dłoni.
- 3 Delikatnie dociśnij krawędzie klawiatury, aby ją zabezpieczyć pod zaczepami w podparciu dłoni.

Po wykonaniu procedury

- 1 Zainstaluj akumulator. Zobacz „Instalowanie akumulatora” na stronie 13.
- 2 Wykonaj procedurę przedstawioną w sekcji „Po zakończeniu serwisowania komputera” na stronie 9.

Wymontowywanie podparcia dłoni

⚠ OSTRZEŻENIE: Przed przystąpieniem do wykonywania czynności wymagających otwarcia obudowy komputera należy zapoznać się z instrukcjami dotyczącymi bezpieczeństwa dostarczonymi z komputerem i wykonać procedurę przedstawioną w sekcji „Przed rozpoczęciem pracy” na stronie 7. Po zakończeniu pracy wykonaj procedurę przedstawioną w sekcji „Po zakończeniu serwisowania komputera” na stronie 9. Dodatkowe zalecenia dotyczące bezpieczeństwa można znaleźć na stronie internetowej Regulatory Compliance (Informacje o zgodności z przepisami prawnymi) pod adresem dell.com/regulatory_compliance.

Przed wykonaniem procedury

- 1 Wymontuj akumulator. Zobacz „Wymontowywanie akumulatora” na stronie 11.
- 2 Wykonaj procedury od krok 1 do krok 2 przedstawione w sekcji „Wymontowywanie modułów pamięci” na stronie 15.
- 3 Wymontuj zestaw napędu dysków optycznych. Zobacz „Wymontowywanie zestawu napędu dysków optycznych” na stronie 19.
- 4 Wymontuj klawiaturę. Zobacz „Wymontowywanie klawiatury” na stronie 27.

Procedura

- 1 Zamknij wyświetlacz i odwróć komputer spodem do góry.
- 2 Wykręć śruby mocujące podparcie dłoni do podstawy komputera.



1 śruby (12)

- 3 Odwróć komputer i otwórz wyświetlacz, odchylając go najdalej, jak to możliwe.
- 4 Unieś dźwignie złączy i pociągnij za uchwyt, aby odłączyć kabel tabliczki dotykowej i kabel przycisku zasilania od płyty systemowej.



1 kabel tabliczki dotykowej

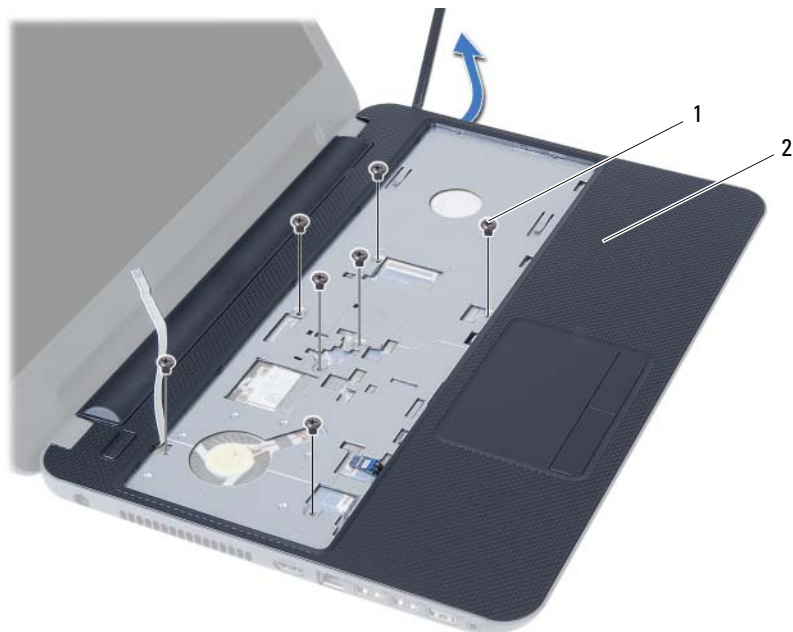
2 kabel przycisku zasilania

3 dźwignie złączy (2)

- 5 Wykręć śruby mocujące podparcie dłoni do płyty systemowej.
- 6 Rysikiem z tworzywa sztucznego podważ podparcie dłoni i uwolnij zaczepy w podparciu dłoni ze szczelin w podstawie komputera.

△ PRZESTROGA: Ostrożnie oddziel zestaw podparcia dłoni od zestawu wyświetlacza, uważając, aby nie uszkodzić zestawu wyświetlacza.

- 7 Wymij podparcie dłoni z podstawy komputera.



1 śruby (7)

2 podparcie dłoni

Instalowanie podparcia dłoni



OSTRZEŻENIE: Przed przystąpieniem do wykonywania czynności wymagających otwarcia obudowy komputera należy zapoznać się z instrukcjami dotyczącymi bezpieczeństwa dostarczonymi z komputerem i wykonać procedurę przedstawioną w sekcji „Przed rozpoczęciem pracy” na stronie 7. Po zakończeniu pracy wykonaj procedurę przedstawioną w sekcji „Po zakończeniu serwisowania komputera” na stronie 9. Dodatkowe zalecenia dotyczące bezpieczeństwa można znaleźć na stronie internetowej Regulatory Compliance (Informacje o zgodności z przepisami prawnymi) pod adresem dell.com/regulatory_compliance.

Procedura

- 1 Dopasuj podparcie dłoni do podstawy komputera.
- 2 Dociśnij podparcie dłoni, aby je umocować na miejscu.
- 3 Podłącz kabel tabliczki dotykowej i kabel przycisku zasilania do złączy na płycie systemowej i naciśnij dźwignie złączy, aby umocować kable.
- 4 Wkręć śruby mocujące podparcie dłoni do płyty systemowej.
- 5 Zamknij wyświetlacz i odwróć komputer spodem do góry.
- 6 Wkręć śruby mocujące podparcie dłoni do podstawy komputera.

Po wykonaniu procedury

- 1 Zainstaluj klawiaturę. Zobacz „Instalowanie klawiatury” na stronie 29.
- 2 Zainstaluj zestaw napędu dysków optycznych. Zobacz „Instalowanie zestawu napędu dysków optycznych” na stronie 21.
- 3 Wykonaj procedury krok 3 i krok 4 przedstawione w sekcji „Instalowanie modułów pamięci” na stronie 17.
- 4 Zainstaluj akumulator. Zobacz „Instalowanie akumulatora” na stronie 13.
- 5 Wykonaj procedurę przedstawioną w sekcji „Po zakończeniu serwisowania komputera” na stronie 9.

Wymontowywanie karty Mini-Card sieci bezprzewodowej



OSTRZEŻENIE: Przed przystąpieniem do wykonywania czynności wymagających otwarcia obudowy komputera należy zapoznać się z instrukcjami dotyczącymi bezpieczeństwa dostarczonymi z komputerem i wykonać procedurę przedstawioną w sekcji „Przed rozpoczęciem pracy” na stronie 7. Po zakończeniu pracy wykonaj procedurę przedstawioną w sekcji „Po zakończeniu serwisowania komputera” na stronie 9. Dodatkowe zalecenia dotyczące bezpieczeństwa można znaleźć na stronie internetowej Regulatory Compliance (Informacje o zgodności z przepisami prawnymi) pod adresem dell.com/regulatory_compliance.



UWAGA: Firma Dell nie gwarantuje, że karty Mini-Card sieci bezprzewodowej pochodzące z innych źródeł niż firma Dell będą pasowały do tego komputera, i nie zapewnia dla nich pomocy technicznej.

Jeśli z komputerem zamówiono kartę łączności bezprzewodowej Mini-Card, jest ona już zainstalowana.

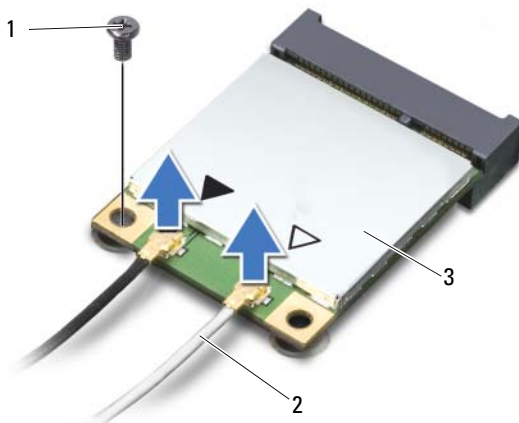
Komputer jest wyposażony w jedno gniazdo połówkowych kart Mini-Card, obsługujące hybrydowe karty bezprzewodowej sieci lokalnej (WLAN) i Bluetooth.

Przed wykonaniem procedury

- 1 Wymontuj akumulator. Zobacz „Wymontowywanie akumulatora” na stronie 11.
- 2 Wykonaj procedury od krok 1 do krok 2 przedstawione w sekcji „Wymontowywanie modułów pamięci” na stronie 15.
- 3 Wymontuj zestaw napędu dysków optycznych. Zobacz „Wymontowywanie zestawu napędu dysków optycznych” na stronie 19.
- 4 Wymontuj klawiaturę. Zobacz „Wymontowywanie klawiatury” na stronie 27.
- 5 Wymontuj podparcie dłoni. Zobacz „Wymontowywanie podparcia dłoni” na stronie 31.

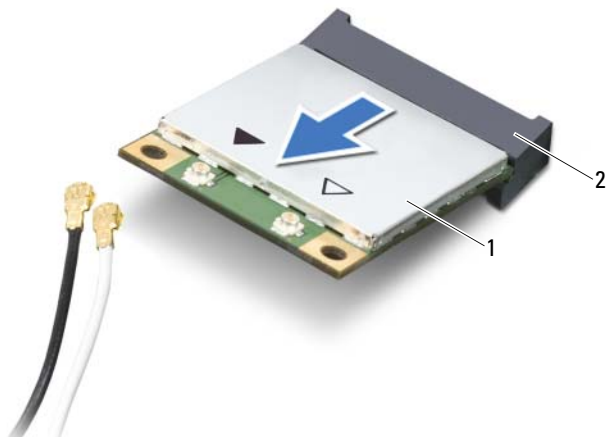
Procedura

- 1 Odłącz kable antenowe od złączy na karcie Mini-Card sieci bezprzewodowej.
- 2 Wykręć śrubę mocującą kartę Mini-Card sieci bezprzewodowej do płyty systemowej.



1	śruba	2	kable antenowe (2)
3	karta Mini-Card sieci bezprzewodowej		

- 3 Wyjmij kartę Mini-Card sieci bezprzewodowej z gniazda na płycie systemowej.



1	karta Mini-Card sieci bezprzewodowej	2	gniazdo na płycie systemowej
---	--------------------------------------	---	------------------------------

Instalowanie karty Mini-Card sieci bezprzewodowej

! **OSTRZEŻENIE:** Przed przystąpieniem do wykonywania czynności wymagających otwarcia obudowy komputera należy zapoznać się z instrukcjami dotyczącymi bezpieczeństwa dostarczonymi z komputerem i wykonać procedurę przedstawioną w sekcji „Przed rozpoczęciem pracy” na stronie 7. Po zakończeniu pracy wykonaj procedurę przedstawioną w sekcji „Po zakończeniu serwisowania komputera” na stronie 9. Dodatkowe zalecenia dotyczące bezpieczeństwa można znaleźć na stronie internetowej Regulatory Compliance (Informacje o zgodności z przepisami prawnymi) pod adresem dell.com/regulatory_compliance.

Procedura

△ PRZESTROGA: Aby uniknąć uszkodzenia karty Mini-Card sieci bezprzewodowej, sprawdź, czy pod kartą nie przebiegają żadne kable.

- 1 Dopasuj wycięcie na karcie Mini-Card sieci bezprzewodowej do wypustki w gnieździe na płycie systemowej.
- 2 Włóż kartę Mini-Card sieci bezprzewodowej pod kątem 45 stopni do gniazda na płycie systemowej.
- 3 Dociśnij kartę Mini-Card sieci bezprzewodowej w gnieździe na płycie systemowej i wkręć śrubę mocującą kartę do płyty systemowej.
- 4 Podłącz kable antenowe do karty Mini-Card sieci bezprzewodowej.

W poniższej tabeli przedstawiono schemat kolorów kabli antenowych poszczególnych kart Mini-Card sieci bezprzewodowej obsługiwanych w komputerze.

Złącza na karcie Mini-Card sieci bezprzewodowej	Kolor kabla antenowego
---	------------------------

WLAN + Bluetooth (2 kable)

Kabel główny WLAN + Bluetooth (biały trójkąt)	biały
Kabel pomocniczy WLAN + Bluetooth (czarny trójkąt)	czarny

Po wykonaniu procedury

- 1 Zainstaluj podparcie dłoni. Zobacz „Instalowanie podparcia dłoni” na stronie 35.
- 2 Zainstaluj klawiaturę. Zobacz „Instalowanie klawiatury” na stronie 29.
- 3 Zainstaluj zestaw napędu dysków optycznych. Zobacz „Instalowanie zestawu napędu dysków optycznych” na stronie 21.
- 4 Wykonaj procedury krok 3 i krok 4 przedstawione w sekcji „Instalowanie modułów pamięci” na stronie 17.
- 5 Zainstaluj akumulator. Zobacz „Instalowanie akumulatora” na stronie 13.
- 6 Wykonaj procedurę przedstawioną w sekcji „Po zakończeniu serwisowania komputera” na stronie 9.

Wymontowywanie płyty we/wy



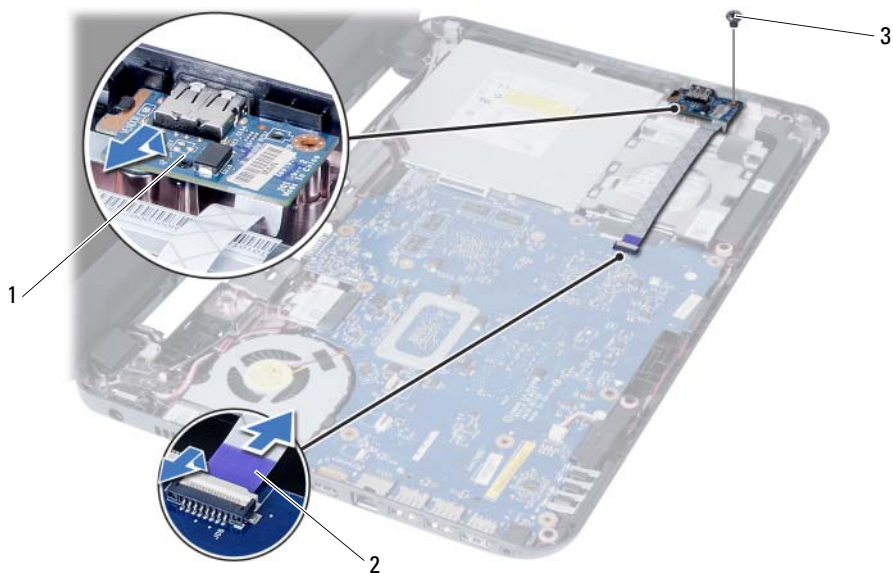
OSTRZEŻENIE: Przed przystąpieniem do wykonywania czynności wymagających otwarcia obudowy komputera należy zapoznać się z instrukcjami dotyczącymi bezpieczeństwa dostarczonymi z komputerem i wykonać procedurę przedstawioną w sekcji „Przed rozpoczęciem pracy” na stronie 7. Po zakończeniu pracy wykonaj procedurę przedstawioną w sekcji „Po zakończeniu serwisowania komputera” na stronie 9. Dodatkowe zalecenia dotyczące bezpieczeństwa można znaleźć na stronie internetowej Regulatory Compliance (Informacje o zgodności z przepisami prawnymi) pod adresem dell.com/regulatory_compliance.

Przed wykonaniem procedury

- 1 Wymontuj akumulator. Zobacz „Wymontowywanie akumulatora” na stronie 11.
- 2 Wykonaj procedury od krok 1 do krok 2 przedstawione w sekcji „Wymontowywanie modułów pamięci” na stronie 15.
- 3 Wymontuj zestaw napędu dysków optycznych. Zobacz „Wymontowywanie zestawu napędu dysków optycznych” na stronie 19.
- 4 Wymontuj klawiaturę. Zobacz „Wymontowywanie klawiatury” na stronie 27.
- 5 Wymontuj podparcie dłoni. Zobacz „Wymontowywanie podparcia dłoni” na stronie 31.

Procedura

- 1 Wykręć śrubę mocującą płytę we/wy do podstawy komputera.
- 2 Pociągnij za uchwyt, aby wyjąć kabel płyty we/wy ze złącza na płycie systemowej.
- 3 Delikatnie zdejmij płytę we/wy z podstawy komputera.



1 płyta we/wy

2 kabel płyty we/wy

3 śruba

Instalowanie płyty we/wy



OSTRZEŻENIE: Przed przystąpieniem do wykonywania czynności wymagających otwarcia obudowy komputera należy zapoznać się z instrukcjami dotyczącymi bezpieczeństwa dostarczonymi z komputerem i wykonać procedurę przedstawioną w sekcji „Przed rozpoczęciem pracy” na stronie 7. Po zakończeniu pracy wykonaj procedurę przedstawioną w sekcji „Po zakończeniu serwisowania komputera” na stronie 9. Dodatkowe zalecenia dotyczące bezpieczeństwa można znaleźć na stronie internetowej Regulatory Compliance (Informacje o zgodności z przepisami prawnymi) pod adresem dell.com/regulatory_compliance.

Procedura

- 1 Ostrożnie wsuń płytę we/wy pod zaczep mocujący i zatrząśnij, aby ją zablokować.
- 2 Wkręć śrubę mocującą płytę we/wy do podstawy komputera.
- 3 Podłącz kabel płyty we/wy do złącza na płycie we/wy.

Po wykonaniu procedury

- 1 Zainstaluj podparcie dłoni. Zobacz „Instalowanie podparcia dłoni” na stronie 35.
- 2 Zainstaluj klawiaturę. Zobacz „Instalowanie klawiatury” na stronie 29.
- 3 Zainstaluj zestaw napędu dysków optycznych. Zobacz „Instalowanie zestawu napędu dysków optycznych” na stronie 21.
- 4 Wykonaj procedury krok 3 i krok 4 przedstawione w sekcji „Instalowanie modułów pamięci” na stronie 17.
- 5 Zainstaluj akumulator. Zobacz „Instalowanie akumulatora” na stronie 13.
- 6 Wykonaj procedurę przedstawioną w sekcji „Po zakończeniu serwisowania komputera” na stronie 9.

Wymontowywanie płyty systemowej



OSTRZEŻENIE: Przed przystąpieniem do wykonywania czynności wymagających otwarcia obudowy komputera należy zapoznać się z instrukcjami dotyczącymi bezpieczeństwa dostarczonymi z komputerem i wykonać procedurę przedstawioną w sekcji „Przed rozpoczęciem pracy” na stronie 7. Po zakończeniu pracy wykonaj procedurę przedstawioną w sekcji „Po zakończeniu serwisowania komputera” na stronie 9. Dodatkowe zalecenia dotyczące bezpieczeństwa można znaleźć na stronie internetowej Regulatory Compliance (Informacje o zgodności z przepisami prawnymi) pod adresem dell.com/regulatory_compliance.



UWAGA: Na płycie systemowej jest przechowywany kod Service Tag komputera. Po wymianie płyty systemowej należy wprowadzić kod Service Tag w programie konfiguracji systemu. Aby uzyskać więcej informacji, zobacz „Wprowadzanie kodu Service Tag w programie konfiguracji systemu” na stronie 50.



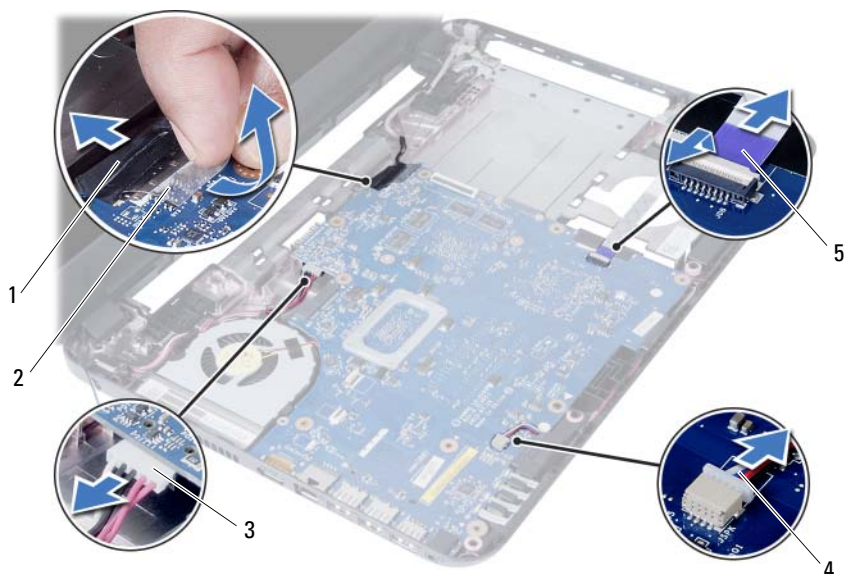
UWAGA: Przed odłączeniem kabli od płyty systemowej należy zanotować rozmieszczenie złączy, tak aby móc poprawnie podłączyć kable po wymianie płyty systemowej.

Przed wykonaniem procedury

- 1 Wymontuj akumulator. Zobacz „Wymontowywanie akumulatora” na stronie 11.
- 2 Wykonaj procedury od krok 1 do krok 2 przedstawione w sekcji „Wymontowywanie modułów pamięci” na stronie 15.
- 3 Wymontuj zestaw dysku twardego. Zobacz „Wymontowywanie zestawu dysku twardego” na stronie 23.
- 4 Wymontuj zestaw napędu dysków optycznych. Zobacz „Wymontowywanie zestawu napędu dysków optycznych” na stronie 19.
- 5 Wymontuj klawiaturę. Zobacz „Wymontowywanie klawiatury” na stronie 27.
- 6 Wymontuj podparcie dłoni. Zobacz „Wymontowywanie podparcia dłoni” na stronie 31.
- 7 Wymontuj kartę Mini-Card sieci bezprzewodowej. Zobacz „Wymontowywanie karty Mini-Card sieci bezprzewodowej” na stronie 37.

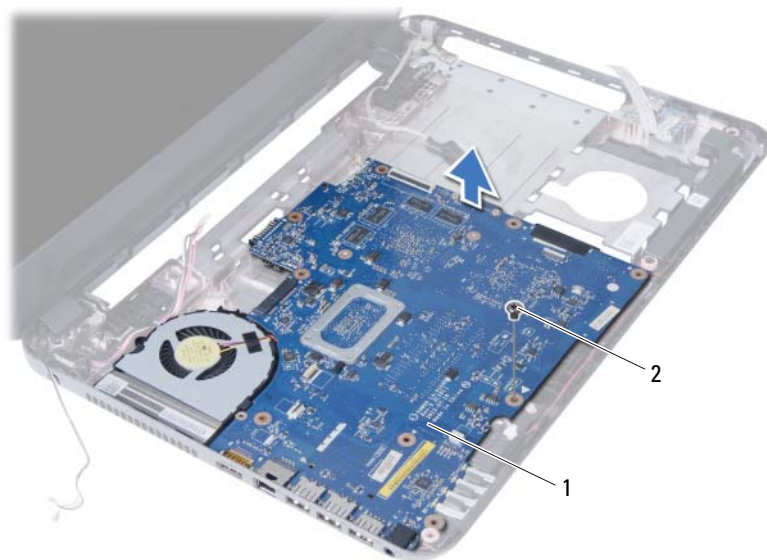
Procedura

- 1 Zdejmij taśmę mocującą kabel wyświetlacza do płyty systemowej.
- 2 Odłącz kabel wyświetlacza od złącza na płycie systemowej.
- 3 Odłącz kabel złącza zasilacza, kabel głośników i kabel płyty we/wy od płyty systemowej.



1	kabel wyświetlacza	2	taśma
3	kabel złącza zasilacza	4	kabel głośnika
5	kabel płyty we/wy		

- 4 Wykręć śrubę mocującą płytę systemową do podstawy komputera.
- 5 Wymnij płytę systemową z komputera.



1 płyta systemowa

2 śruba

Instalowanie płyty systemowej



OSTRZEŻENIE: Przed przystąpieniem do wykonywania czynności wymagających otwarcia obudowy komputera należy zapoznać się z instrukcjami dotyczącymi bezpieczeństwa dostarczonymi z komputerem i wykonać procedurę przedstawioną w sekcji „Przed rozpoczęciem pracy” na stronie 7. Po zakończeniu pracy wykonaj procedurę przedstawioną w sekcji „Po zakończeniu serwisowania komputera” na stronie 9. Dodatkowe zalecenia dotyczące bezpieczeństwa można znaleźć na stronie internetowej Regulatory Compliance (Informacje o zgodności z przepisami prawnymi) pod adresem dell.com/regulatory_compliance.



UWAGA: Na płycie systemowej jest przechowywany kod Service Tag komputera. Po wymianie płyty systemowej należy wprowadzić kod Service Tag w programie konfiguracji systemu.

Procedura

- 1 Dopasuj otwór na śrubę w płycie systemowej do otworu w podstawie komputera.
- 2 Wkręć śrubę mocującą płytę systemową do podstawy komputera.
- 3 Podłącz kabel złącza zasilacza, kabel głośników i kabel płyty we/wy do złączy na płycie systemowej.
- 4 Podłącz kabel wyświetlacza do płyty systemowej.
- 5 Przyklej taśmę mocującą kabel wyświetlacza do płyty systemowej.


Po wykonaniu procedury


- 1 Zainstaluj kartę Mini-Card sieci bezprzewodowej. Zobacz „Instalowanie karty Mini-Card sieci bezprzewodowej” na stronie 39.
- 2 Zainstaluj podparcie dłoni. Zobacz „Instalowanie podparcia dłoni” na stronie 35.
- 3 Zainstaluj klawiaturę. Zobacz „Instalowanie klawiatury” na stronie 29.
- 4 Zainstaluj zestaw napędu dysków optycznych. Zobacz „Instalowanie zestawu napędu dysków optycznych” na stronie 21.
- 5 Zainstaluj zestaw dysku twardego. Zobacz „Instalowanie zestawu dysku twardego” na stronie 25.
- 6 Wykonaj procedury krok 3 i krok 4 przedstawione w sekcji „Instalowanie modułów pamięci” na stronie 17.
- 7 Zainstaluj akumulator. Zobacz „Instalowanie akumulatora” na stronie 13.
- 8 Wykonaj procedurę przedstawioną w sekcji „Po zakończeniu serwisowania komputera” na stronie 9.


Wprowadzanie kodu Service Tag w programie konfiguracji systemu

- 1 Włącz komputer.
- 2 Naciśnij klawisz <F2> podczas testu POST, aby przejść do programu konfiguracji systemu.
- 3 Przejdź do karty **Main** (Ekran główny) i wprowadź kod Service Tag komputera w polu **Service Tag Input** (Ustaw kod Service Tag).

Wymontowywanie baterii pastylkowej

 **OSTRZEŻENIE:** Przed przystąpieniem do wykonywania czynności wymagających otwarcia obudowy komputera należy zapoznać się z instrukcjami dotyczącymi bezpieczeństwa dostarczonymi z komputerem i wykonać procedurę przedstawioną w sekcji „Przed rozpoczęciem pracy” na stronie 7. Po zakończeniu pracy wykonaj procedurę przedstawioną w sekcji „Po zakończeniu serwisowania komputera” na stronie 9. Dodatkowe zalecenia dotyczące bezpieczeństwa można znaleźć na stronie internetowej Regulatory Compliance (Informacje o zgodności z przepisami prawnymi) pod adresem dell.com/regulatory_compliance.

 **OSTRZEŻENIE:** Nieprawidłowe zainstalowanie baterii pastylkowej może grozić jej wybuchem. Baterię pastylkową należy wymieniać tylko na inną baterię tego samego typu lub odpowiednik. Zużyte baterie pastylkowe należy utylizować zgodnie z instrukcjami producenta.

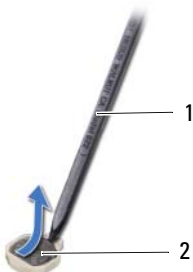
 **PRZESTROGA:** Wyjęcie baterii pastylkowej spowoduje zresetowanie ustawień systemu BIOS. Zalecane jest zanotowanie aktualnych ustawień systemu BIOS przed wyjęciem baterii pastylkowej.

Przed wykonaniem procedury

- 1 Wymontuj akumulator. Zobacz „Wymontowywanie akumulatora” na stronie 11.
- 2 Wykonaj procedury od krok 1 do krok 2 przedstawione w sekcji „Wymontowywanie modułów pamięci” na stronie 15.
- 3 Wymontuj zestaw dysku twardego. Zobacz „Wymontowywanie zestawu dysku twardego” na stronie 23.
- 4 Wymontuj zestaw napędu dysków optycznych. Zobacz „Wymontowywanie zestawu napędu dysków optycznych” na stronie 19.
- 5 Wymontuj klawiaturę. Zobacz „Wymontowywanie klawiatury” na stronie 27.
- 6 Wymontuj podparcie dłoni. Zobacz „Wymontowywanie podparcia dłoni” na stronie 31.
- 7 Wymontuj płytę systemową. Zobacz „Wymontowywanie płyty systemowej” na stronie 45.

Procedura

- 1 Odwróć płytę systemową i połóż na płaskiej powierzchni.
- 2 Rysikiem z tworzywa sztucznego delikatnie podważ baterię pastylkową i wyjmij ją z gniazda na płycie systemowej.



1 rysik z tworzywa sztucznego

2 bateria pastylkowa

Instalowanie baterii pastylkowej



OSTRZEŻENIE: Przed przystąpieniem do wykonywania czynności wymagających otwarcia obudowy komputera należy zapoznać się z instrukcjami dotyczącymi bezpieczeństwa dostarczonymi z komputerem i wykonać procedurę przedstawioną w sekcji „Przed rozpoczęciem pracy” na stronie 7. Po zakończeniu pracy wykonaj procedurę przedstawioną w sekcji „Po zakończeniu serwisowania komputera” na stronie 9. Dodatkowe zalecenia dotyczące bezpieczeństwa można znaleźć na stronie internetowej Regulatory Compliance (Informacje o zgodności z przepisami prawnymi) pod adresem dell.com/regulatory_compliance.



OSTRZEŻENIE: Nieprawidłowe zainstalowanie baterii może grozić jej wybuchem. Baterie i akumulatory należy wymieniać tylko na inne baterie lub akumulatory tego samego typu lub ich odpowiedniki. Zużyte baterie i akumulatory należy utylizować zgodnie z instrukcjami producenta.

Procedura

Wciśnij baterię pastylkową biegunem dodatnim skierowanym ku górze do gniazda na płycie systemowej.

Po wykonaniu procedury

- 1 Zainstaluj płytę systemową. Zobacz „Instalowanie płyty systemowej” na stronie 49.
- 2 Zainstaluj podparcie dłoni. Zobacz „Instalowanie podparcia dłoni” na stronie 35.
- 3 Zainstaluj klawiaturę. Zobacz „Instalowanie klawiatury” na stronie 29.
- 4 Zainstaluj zestaw napędu dysków optycznych. Zobacz „Instalowanie zestawu napędu dysków optycznych” na stronie 21.
- 5 Zainstaluj zestaw dysku twardego. Zobacz „Instalowanie zestawu dysku twardego” na stronie 25.
- 6 Wykonaj procedury krok 3 i krok 4 przedstawione w sekcji „Instalowanie modułów pamięci” na stronie 17.
- 7 Zainstaluj akumulator. Zobacz „Instalowanie akumulatora” na stronie 13.
- 8 Wykonaj procedurę przedstawioną w sekcji „Po zakończeniu serwisowania komputera” na stronie 9.

Wymontowywanie radiatora



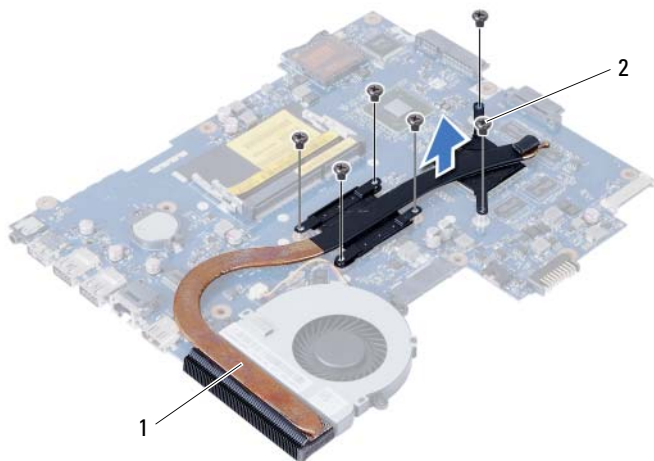
OSTRZEŻENIE: Przed przystąpieniem do wykonywania czynności wymagających otwarcia obudowy komputera należy zapoznać się z instrukcjami dotyczącymi bezpieczeństwa dostarczonymi z komputerem i wykonać procedurę przedstawioną w sekcji „Przed rozpoczęciem pracy” na stronie 7. Po zakończeniu pracy wykonaj procedurę przedstawioną w sekcji „Po zakończeniu serwisowania komputera” na stronie 9. Dodatkowe zalecenia dotyczące bezpieczeństwa można znaleźć na stronie internetowej Regulatory Compliance (Informacje o zgodności z przepisami prawnymi) pod adresem dell.com/regulatory_compliance.

Przed wykonaniem procedury

- 1 Wymontuj akumulator. Zobacz „Wymontowywanie akumulatora” na stronie 11.
- 2 Wykonaj procedury od krok 1 do krok 2 przedstawione w sekcji „Wymontowywanie modułów pamięci” na stronie 15.
- 3 Wymontuj zestaw dysku twardego. Zobacz „Wymontowywanie zestawu dysku twardego” na stronie 23.
- 4 Wymontuj zestaw napędu dysków optycznych. Zobacz „Wymontowywanie zestawu napędu dysków optycznych” na stronie 19.
- 5 Wymontuj klawiaturę. Zobacz „Wymontowywanie klawiatury” na stronie 27.
- 6 Wymontuj podparcie dłoni. Zobacz „Wymontowywanie podparcia dłoni” na stronie 31.
- 7 Wymontuj kartę Mini-Card sieci bezprzewodowej. Zobacz „Wymontowywanie karty Mini-Card sieci bezprzewodowej” na stronie 37.
- 8 Wymontuj płytę systemową. Zobacz „Wymontowywanie płyty systemowej” na stronie 45.

Procedura

- 1 Odwróć płytę systemową i połóż na płaskiej powierzchni.
- 2 Wykręć ponumerowane śruby mocujące radiator do płyty systemowej w kolejności wskazanej na radiatorze.
- 3 Zdejmij radiator z płyty systemowej.



1 śruba (6)

2 wentylator

Instalowanie radiatora



OSTRZEŻENIE: Przed przystąpieniem do wykonywania czynności wymagających otwarcia obudowy komputera należy zapoznać się z instrukcjami dotyczącymi bezpieczeństwa dostarczonymi z komputerem i wykonać procedurę przedstawioną w sekcji „Przed rozpoczęciem pracy” na stronie 7. Po zakończeniu pracy wykonaj procedurę przedstawioną w sekcji „Po zakończeniu serwisowania komputera” na stronie 9. Dodatkowe zalecenia dotyczące bezpieczeństwa można znaleźć na stronie internetowej Regulatory Compliance (Informacje o zgodności z przepisami prawnymi) pod adresem dell.com/regulatory_compliance.

Procedura

- 1 Usuń pastę termoprzewodzącą ze spodu radiatora i nałóż nową warstwę pasty.
- 2 Dopasuj otwory na śruby w radiatorze do otworów w płycie systemowej.
- 3 Wkręć ponumerowane śruby mocujące radiator procesora do płyty systemowej w kolejności wskazanej na radiatorze.

Po wykonaniu procedury

- 1 Zainstaluj płytę systemową. Zobacz „Instalowanie płyty systemowej” na stronie 49.
- 2 Zainstaluj kartę Mini-Card sieci bezprzewodowej. Zobacz „Instalowanie karty Mini-Card sieci bezprzewodowej” na stronie 39.
- 3 Zainstaluj podparcie dłoni. Zobacz „Instalowanie podparcia dłoni” na stronie 35.
- 4 Zainstaluj klawiaturę. Zobacz „Instalowanie klawiatury” na stronie 29.
- 5 Zainstaluj zestaw napędu dysków optycznych. Zobacz „Instalowanie zestawu napędu dysków optycznych” na stronie 21.
- 6 Zainstaluj zestaw dysku twardego. Zobacz „Instalowanie zestawu dysku twardego” na stronie 25.
- 7 Wykonaj procedury krok 3 i krok 4 przedstawione w sekcji „Instalowanie modułów pamięci” na stronie 17.
- 8 Zainstaluj akumulator. Zobacz „Instalowanie akumulatora” na stronie 13.
- 9 Wykonaj procedurę przedstawioną w sekcji „Po zakończeniu serwisowania komputera” na stronie 9.

Wymontowywanie wentylatora



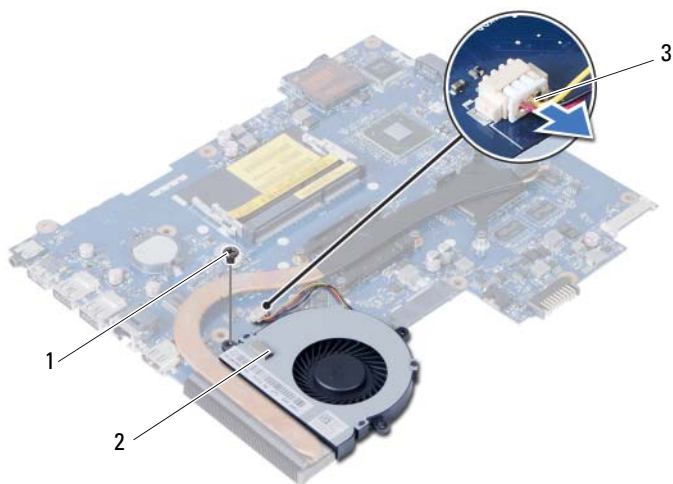
OSTRZEŻENIE: Przed przystąpieniem do wykonywania czynności wymagających otwarcia obudowy komputera należy zapoznać się z instrukcjami dotyczącymi bezpieczeństwa dostarczonymi z komputerem i wykonać procedurę przedstawioną w sekcji „Przed rozpoczęciem pracy” na stronie 7. Po zakończeniu pracy wykonaj procedurę przedstawioną w sekcji „Po zakończeniu serwisowania komputera” na stronie 9. Dodatkowe zalecenia dotyczące bezpieczeństwa można znaleźć na stronie internetowej Regulatory Compliance (Informacje o zgodności z przepisami prawnymi) pod adresem dell.com/regulatory_compliance.

Przed wykonaniem procedury

- 1 Wymontuj akumulator. Zobacz „Wymontowywanie akumulatora” na stronie 11.
- 2 Wykonaj procedury od krok 1 do krok 2 przedstawione w sekcji „Wymontowywanie modułów pamięci” na stronie 15.
- 3 Wymontuj zestaw dysku twardego. Zobacz „Wymontowywanie zestawu dysku twardego” na stronie 23.
- 4 Wymontuj zestaw napędu dysków optycznych. Zobacz „Wymontowywanie zestawu napędu dysków optycznych” na stronie 19.
- 5 Wymontuj klawiaturę. Zobacz „Wymontowywanie klawiatury” na stronie 27.
- 6 Wymontuj podparcie dłoni. Zobacz „Wymontowywanie podparcia dłoni” na stronie 31.
- 7 Wymontuj kartę Mini-Card sieci bezprzewodowej. Zobacz „Wymontowywanie karty Mini-Card sieci bezprzewodowej” na stronie 37.
- 8 Wymontuj płytę systemową. Zobacz „Wymontowywanie płyty systemowej” na stronie 45.

Procedura

- 1 Odwróć płytę systemową i połóż na płaskiej powierzchni.
- 2 Odłącz kabel wentylatora od złącza na płycie systemowej.
- 3 Wykręć śrubę mocującą wentylator do płyty systemowej.
- 4 Zdejmij wentylator z płyty systemowej.



1	śruba	2	wentylator
3	kabel wentylatora		

Instalowanie wentylatora



OSTRZEŻENIE: Przed przystąpieniem do wykonywania czynności wymagających otwarcia obudowy komputera należy zapoznać się z instrukcjami dotyczącymi bezpieczeństwa dostarczonymi z komputerem i wykonać procedurę przedstawioną w sekcji „Przed rozpoczęciem pracy” na stronie 7. Po zakończeniu pracy wykonaj procedurę przedstawioną w sekcji „Po zakończeniu serwisowania komputera” na stronie 9. Dodatkowe zalecenia dotyczące bezpieczeństwa można znaleźć na stronie internetowej Regulatory Compliance (Informacje o zgodności z przepisami prawnymi) pod adresem dell.com/regulatory_compliance.

Procedura

- 1 Wyrównaj otwory na śruby w wentylatorze z otworami w płycie systemowej.
- 2 Wkręć śrubę mocującą wentylator do płyty systemowej.
- 3 Podłącz kabel wentylatora do złącza na płycie systemowej.

Po wykonaniu procedury

- 1 Zainstaluj płytę systemową. Zobacz „Instalowanie płyty systemowej” na stronie 49.
- 2 Zainstaluj kartę Mini-Card sieci bezprzewodowej. Zobacz „Instalowanie karty Mini-Card sieci bezprzewodowej” na stronie 39.
- 3 Zainstaluj podparcie dłoni. Zobacz „Instalowanie podparcia dłoni” na stronie 35.
- 4 Zainstaluj klawiaturę. Zobacz „Instalowanie klawiatury” na stronie 29.
- 5 Zainstaluj zestaw napędu dysków optycznych. Zobacz „Instalowanie zestawu napędu dysków optycznych” na stronie 21.
- 6 Zainstaluj zestaw dysku twardego. Zobacz „Instalowanie zestawu dysku twardego” na stronie 25.
- 7 Wykonaj procedury krok 3 i krok 4 przedstawione w sekcji „Instalowanie modułów pamięci” na stronie 17.
- 8 Zainstaluj akumulator. Zobacz „Instalowanie akumulatora” na stronie 13.
- 9 Wykonaj procedurę przedstawioną w sekcji „Po zakończeniu serwisowania komputera” na stronie 9.

Wymontowywanie głośników



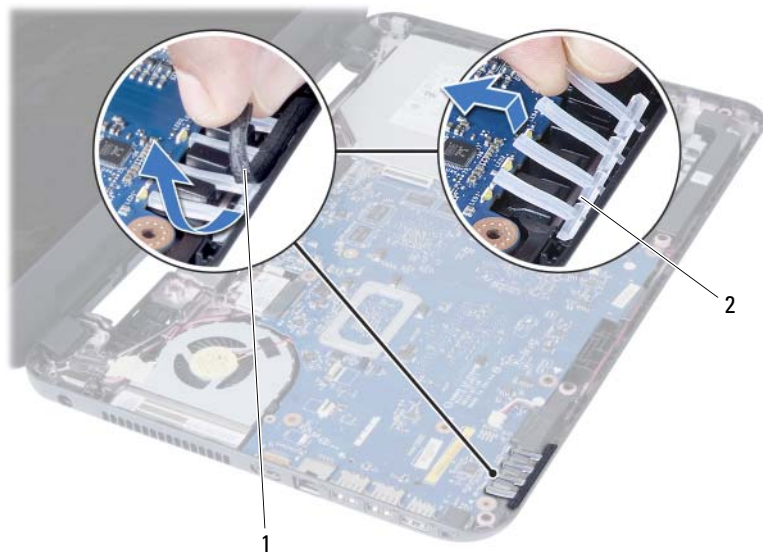
OSTRZEŻENIE: Przed przystąpieniem do wykonywania czynności wymagających otwarcia obudowy komputera należy zapoznać się z instrukcjami dotyczącymi bezpieczeństwa dostarczonymi z komputerem i wykonać procedurę przedstawioną w sekcji „Przed rozpoczęciem pracy” na stronie 7. Po zakończeniu pracy wykonaj procedurę przedstawioną w sekcji „Po zakończeniu serwisowania komputera” na stronie 9. Dodatkowe zalecenia dotyczące bezpieczeństwa można znaleźć na stronie internetowej Regulatory Compliance (Informacje o zgodności z przepisami prawnymi) pod adresem dell.com/regulatory_compliance.

Przed wykonaniem procedury

- 1 Wymontuj akumulator. Zobacz „Wymontowywanie akumulatora” na stronie 11.
- 2 Wykonaj procedury od krok 1 do krok 2 przedstawione w sekcji „Wymontowywanie modułów pamięci” na stronie 15.
- 3 Wymontuj zestaw dysku twardego. Zobacz „Wymontowywanie zestawu dysku twardego” na stronie 23.
- 4 Wymontuj zestaw napędu dysków optycznych. Zobacz „Wymontowywanie zestawu napędu dysków optycznych” na stronie 19.
- 5 Wymontuj klawiaturę. Zobacz „Wymontowywanie klawiatury” na stronie 27.
- 6 Wymontuj podparcie dłoni. Zobacz „Wymontowywanie podparcia dłoni” na stronie 31.
- 7 Wymontuj kartę Mini-Card sieci bezprzewodowej. Zobacz „Wymontowywanie karty Mini-Card sieci bezprzewodowej” na stronie 37.
- 8 Wymontuj płytę systemową. Zobacz „Wymontowywanie płyty systemowej” na stronie 45.

Procedura

- 1 Zdejmij taśmę mocującą silikonowe rurki wskaźników LED do podstawy komputera.
- 2 Wymij silikonowe rurki wskaźników LED z podstawy komputera.



1 taśma

2 silikonowe rurki wskaźników LED

- 3 Zanonuj sposób poprowadzenia kabla głośników i wyjmij kabel z prowadnic w podstawie komputera.
- 4 Wyjmij głośniki razem z kablem z podstawy komputera.



1 przebieg kabla głośników

2 głośniki (2)

Instalowanie głośników



OSTRZEŻENIE: Przed przystąpieniem do wykonywania czynności wymagających otwarcia obudowy komputera należy zapoznać się z instrukcjami dotyczącymi bezpieczeństwa dostarczonymi z komputerem i wykonać procedurę przedstawioną w sekcji „Przed rozpoczęciem pracy” na stronie 7. Po zakończeniu pracy wykonaj procedurę przedstawioną w sekcji „Po zakończeniu serwisowania komputera” na stronie 9. Dodatkowe zalecenia dotyczące bezpieczeństwa można znaleźć na stronie internetowej Regulatory Compliance (Informacje o zgodności z przepisami prawnymi) pod adresem dell.com/regulatory_compliance.

Procedura

- 1 Dopasuj głośniki do podstawy komputera.
- 2 Umieść kabel głośników w prowadnicach w podstawie komputera.
- 3 Umieść silikonowe rurki wskaźników LED w podstawie komputera.
- 4 Przyklej taśmę mocującą silikonowe rurki wskaźników LED do podstawy komputera.

Po wykonaniu procedury

- 1 Zainstaluj płytę systemową. Zobacz „Instalowanie płyty systemowej” na stronie 49.
- 2 Zainstaluj kartę Mini-Card sieci bezprzewodowej. Zobacz „Instalowanie karty Mini-Card sieci bezprzewodowej” na stronie 39.
- 3 Zainstaluj podparcie dłoni. Zobacz „Instalowanie podparcia dłoni” na stronie 35.
- 4 Zainstaluj klawiaturę. Zobacz „Instalowanie klawiatury” na stronie 29.
- 5 Zainstaluj zestaw napędu dysków optycznych. Zobacz „Instalowanie zestawu napędu dysków optycznych” na stronie 21.
- 6 Zainstaluj zestaw dysku twardego. Zobacz „Instalowanie zestawu dysku twardego” na stronie 25.
- 7 Wykonaj procedury krok 3 i krok 4 przedstawione w sekcji „Instalowanie modułów pamięci” na stronie 17.
- 8 Zainstaluj akumulator. Zobacz „Instalowanie akumulatora” na stronie 13.
- 9 Wykonaj procedurę przedstawioną w sekcji „Po zakończeniu serwisowania komputera” na stronie 9.

Wymontowywanie zestawu wyświetlacza



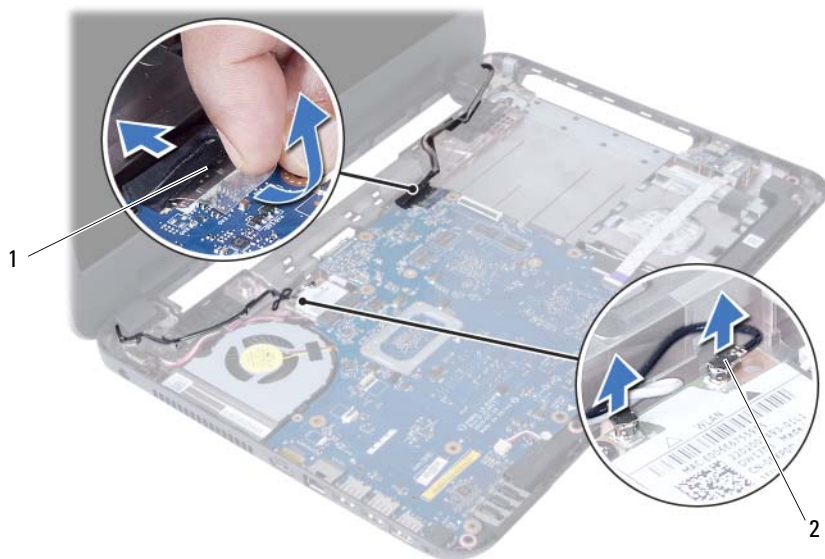
OSTRZEŻENIE: Przed przystąpieniem do wykonywania czynności wymagających otwarcia obudowy komputera należy zapoznać się z instrukcjami dotyczącymi bezpieczeństwa dostarczonymi z komputerem i wykonać procedurę przedstawioną w sekcji „Przed rozpoczęciem pracy” na stronie 7. Po zakończeniu pracy wykonaj procedurę przedstawioną w sekcji „Po zakończeniu serwisowania komputera” na stronie 9. Dodatkowe zalecenia dotyczące bezpieczeństwa można znaleźć na stronie internetowej Regulatory Compliance (Informacje o zgodności z przepisami prawnymi) pod adresem dell.com/regulatory_compliance.

Przed wykonaniem procedury

- 1 Wymontuj akumulator. Zobacz „Wymontowywanie akumulatora” na stronie 11.
- 2 Wykonaj procedury od krok 1 do krok 2 przedstawione w sekcji „Wymontowywanie modułów pamięci” na stronie 15.
- 3 Wymontuj zestaw dysku twardego. Zobacz „Wymontowywanie zestawu dysku twardego” na stronie 23.
- 4 Wymontuj zestaw napędu dysków optycznych. Zobacz „Wymontowywanie zestawu napędu dysków optycznych” na stronie 19.
- 5 Wymontuj klawiaturę. Zobacz „Wymontowywanie klawiatury” na stronie 27.
- 6 Wymontuj podparcie dłoni. Zobacz „Wymontowywanie podparcia dłoni” na stronie 31.

Procedura

- 1 Zdejmij taśmę mocującą kabel wyświetlacza do płyty systemowej.
- 2 Odłącz kabel wyświetlacza od złącza na płycie systemowej.
- 3 Oddłącz kable karty Mini-Card sieci bezprzewodowej od złącza karty Mini-Card.



1 kabel wyświetlacza

2 kable karty Mini-Card sieci bezprzewodowej (2)

- 4 Odsuń kabel złącza zasilacza na bok, aby odsłonić śruby.
- 5 Wykręć śruby mocujące zestaw wyświetlacza do podstawy komputera.
- 6 Wymij zestaw wyświetlacza z podstawy komputera.



1	zestaw wyświetlacza	2	śruby (3)
3	kabel złącza zasilacza		

Instalowanie zestawu wyświetlacza



OSTRZEŻENIE: Przed przystąpieniem do wykonywania czynności wymagających otwarcia obudowy komputera należy zapoznać się z instrukcjami dotyczącymi bezpieczeństwa dostarczonymi z komputerem i wykonać procedurę przedstawioną w sekcji „Przed rozpoczęciem pracy” na stronie 7. Po zakończeniu pracy wykonaj procedurę przedstawioną w sekcji „Po zakończeniu serwisowania komputera” na stronie 9. Dodatkowe zalecenia dotyczące bezpieczeństwa można znaleźć na stronie internetowej Regulatory Compliance (Informacje o zgodności z przepisami prawnymi) pod adresem dell.com/regulatory_compliance.

Procedura

- 1 Umieść zestaw wyświetlacza w podstawie komputera i dopasuj otwory na śruby w zestawie wyświetlacza do otworów w podstawie komputera.
- 2 Wkręć śruby mocujące zestaw wyświetlacza do podstawy komputera.
- 3 Podłącz kable karty Mini-Card sieci bezprzewodowej do złączy karty Mini-Card.
- 4 Podłącz ponownie kabel wyświetlacza do złącza na płycie systemowej.
- 5 Przyklej taśmę mocującą kabel wyświetlacza do płyty systemowej.

Po wykonaniu procedury

- 1 Zainstaluj podparcie dłoni. Zobacz „Instalowanie podparcia dłoni” na stronie 35.
- 2 Zainstaluj klawiaturę. Zobacz „Instalowanie klawiatury” na stronie 29.
- 3 Zainstaluj zestaw napędu dysków optycznych. Zobacz „Instalowanie zestawu napędu dysków optycznych” na stronie 21.
- 4 Zainstaluj zestaw dysku twardego. Zobacz „Instalowanie zestawu dysku twardego” na stronie 25.
- 5 Wykonaj procedury krok 3 i krok 4 przedstawione w sekcji „Instalowanie modułów pamięci” na stronie 17.
- 6 Zainstaluj akumulator. Zobacz „Instalowanie akumulatora” na stronie 13.
- 7 Wykonaj procedurę przedstawioną w sekcji „Po zakończeniu serwisowania komputera” na stronie 9.

Wymontowywanie osłony wyświetlacza



OSTRZEŻENIE: Przed przystąpieniem do wykonywania czynności wymagających otwarcia obudowy komputera należy zapoznać się z instrukcjami dotyczącymi bezpieczeństwa dostarczonymi z komputerem i wykonać procedurę przedstawioną w sekcji „Przed rozpoczęciem pracy” na stronie 7. Po zakończeniu pracy wykonaj procedurę przedstawioną w sekcji „Po zakończeniu serwisowania komputera” na stronie 9. Dodatkowe zalecenia dotyczące bezpieczeństwa można znaleźć na stronie internetowej Regulatory Compliance (Informacje o zgodności z przepisami prawnymi) pod adresem dell.com/regulatory_compliance.

Przed wykonaniem procedury

- 1 Wymontuj akumulator. Zobacz „Wymontowywanie akumulatora” na stronie 11.
- 2 Wykonaj procedury od krok 1 do krok 2 przedstawione w sekcji „Wymontowywanie modułów pamięci” na stronie 15.
- 3 Wymontuj zestaw dysku twardego. Zobacz „Wymontowywanie zestawu dysku twardego” na stronie 23.
- 4 Wymontuj zestaw napędu dysków optycznych. Zobacz „Wymontowywanie zestawu napędu dysków optycznych” na stronie 19.
- 5 Wymontuj klawiaturę. Zobacz „Wymontowywanie klawiatury” na stronie 27.
- 6 Wymontuj podparcie dłoni. Zobacz „Wymontowywanie podparcia dłoni” na stronie 31.
- 7 Wymontuj zestaw wyświetlacza. Zobacz „Wymontowywanie zestawu wyświetlacza” na stronie 69.

Procedura

- 1 Naciśnij pokrywy zawiasów po bokach i zdejmij je z zestawu wyświetlacza.



1 pokrywy zawiasów (2)

- 2 Delikatnie podważ palcami wewnętrzną krawędź osłony wyświetlacza.
- 3 Zdejmij osłonę wyświetlacza z pokrywy wyświetlacza.



1 oprawa wyświetlacza

Instalowanie osłony wyświetlacza



OSTRZEŻENIE: Przed przystąpieniem do wykonywania czynności wymagających otwarcia obudowy komputera należy zapoznać się z instrukcjami dotyczącymi bezpieczeństwa dostarczonymi z komputerem i wykonać procedurę przedstawioną w sekcji „Przed rozpoczęciem pracy” na stronie 7. Po zakończeniu pracy wykonaj procedurę przedstawioną w sekcji „Po zakończeniu serwisowania komputera” na stronie 9. Dodatkowe zalecenia dotyczące bezpieczeństwa można znaleźć na stronie internetowej Regulatory Compliance (Informacje o zgodności z przepisami prawnymi) pod adresem dell.com/regulatory_compliance.

Procedura

- 1 Dopasuj osłonę wyświetlacza do pokrywy wyświetlacza i delikatnie wciśnij na miejsce.
- 2 Dopasuj pokrywy zawiasów wyświetlacza do zawiasów w zestawie wyświetlacza i wciśnij pokrywy na miejsce.

Po wykonaniu procedury

- 1 Zainstaluj zestaw wyświetlacza. Zobacz „Instalowanie zestawu wyświetlacza” na stronie 73.
- 2 Zainstaluj podparcie dłoni. Zobacz „Instalowanie podparcia dłoni” na stronie 35.
- 3 Zainstaluj klawiaturę. Zobacz „Instalowanie klawiatury” na stronie 29.
- 4 Zainstaluj zestaw napędu dysków optycznych. Zobacz „Instalowanie zestawu napędu dysków optycznych” na stronie 21.
- 5 Zainstaluj zestaw dysku twardego. Zobacz „Instalowanie zestawu dysku twardego” na stronie 25.
- 6 Wykonaj procedury krok 3 i krok 4 przedstawione w sekcji „Instalowanie modułów pamięci” na stronie 17.
- 7 Zainstaluj akumulator. Zobacz „Instalowanie akumulatora” na stronie 13.
- 8 Wykonaj procedurę przedstawioną w sekcji „Po zakończeniu serwisowania komputera” na stronie 9.

Wymontowywanie zawiasów wyświetlacza



OSTRZEŻENIE: Przed przystąpieniem do wykonywania czynności wymagających otwarcia obudowy komputera należy zapoznać się z instrukcjami dotyczącymi bezpieczeństwa dostarczonymi z komputerem i wykonać procedurę przedstawioną w sekcji „Przed rozpoczęciem pracy” na stronie 7. Po zakończeniu pracy wykonaj procedurę przedstawioną w sekcji „Po zakończeniu serwisowania komputera” na stronie 9. Dodatkowe zalecenia dotyczące bezpieczeństwa można znaleźć na stronie internetowej Regulatory Compliance (Informacje o zgodności z przepisami prawnymi) pod adresem dell.com/regulatory_compliance.

Przed wykonaniem procedury

- 1 Wymontuj akumulator. Zobacz „Wymontowywanie akumulatora” na stronie 11.
- 2 Wykonaj procedury od krok 1 do krok 2 przedstawione w sekcji „Wymontowywanie modułów pamięci” na stronie 15.
- 3 Wymontuj zestaw dysku twardego. Zobacz „Wymontowywanie zestawu dysku twardego” na stronie 23.
- 4 Wymontuj zestaw napędu dysków optycznych. Zobacz „Wymontowywanie zestawu napędu dysków optycznych” na stronie 19.
- 5 Wymontuj klawiaturę. Zobacz „Wymontowywanie klawiatury” na stronie 27.
- 6 Wymontuj podparcie dłoni. Zobacz „Wymontowywanie podparcia dłoni” na stronie 31.
- 7 Wymontuj zestaw wyświetlacza. Zobacz „Wymontowywanie zestawu wyświetlacza” na stronie 69.
- 8 Wymontuj oprawę wyświetlacza. Zobacz „Wymontowywanie osłony wyświetlacza” na stronie 75.

Procedura

- 1 Wykręć śruby mocujące zawiasy wyświetlacza do panelu wyświetlacza.
- 2 Zdejmij zawiasy z tylnej pokrywy wyświetlacza.



1 śruby (8)

2 zawiasy wyświetlacza (2)

Instalowanie zawiasów wyświetlacza



OSTRZEŻENIE: Przed przystąpieniem do wykonywania czynności wymagających otwarcia obudowy komputera należy zapoznać się z instrukcjami dotyczącymi bezpieczeństwa dostarczonymi z komputerem i wykonać procedurę przedstawioną w sekcji „Przed rozpoczęciem pracy” na stronie 7. Po zakończeniu pracy wykonaj procedurę przedstawioną w sekcji „Po zakończeniu serwisowania komputera” na stronie 9. Dodatkowe zalecenia dotyczące bezpieczeństwa można znaleźć na stronie internetowej Regulatory Compliance (Informacje o zgodności z przepisami prawnymi) pod adresem dell.com/regulatory_compliance.

Procedura

- 1 Dopasuj otwory na śruby w zawiasach wyświetlacza do otworów w tylnej pokrywie wyświetlacza.
- 2 Wkręć śruby mocujące zawiasy wyświetlacza do tylnej pokrywy wyświetlacza.

Po wykonaniu procedury

- 1 Zainstaluj oprawę wyświetlacza. Zobacz „Instalowanie osłony wyświetlacza” na stronie 77.
- 2 Zainstaluj zestaw wyświetlacza. Zobacz „Instalowanie zestawu wyświetlacza” na stronie 73.
- 3 Zainstaluj podparcie dłoni. Zobacz „Instalowanie podparcia dłoni” na stronie 35.
- 4 Zainstaluj klawiaturę. Zobacz „Instalowanie klawiatury” na stronie 29.
- 5 Zainstaluj zestaw napędu dysków optycznych. Zobacz „Instalowanie zestawu napędu dysków optycznych” na stronie 21.
- 6 Zainstaluj zestaw dysku twardego. Zobacz „Instalowanie zestawu dysku twardego” na stronie 25.
- 7 Wykonaj procedury krok 3 i krok 4 przedstawione w sekcji „Instalowanie modułów pamięci” na stronie 17.
- 8 Zainstaluj akumulator. Zobacz „Instalowanie akumulatora” na stronie 13.
- 9 Wykonaj procedurę przedstawioną w sekcji „Po zakończeniu serwisowania komputera” na stronie 9.

Wymontowywanie panelu wyświetlacza



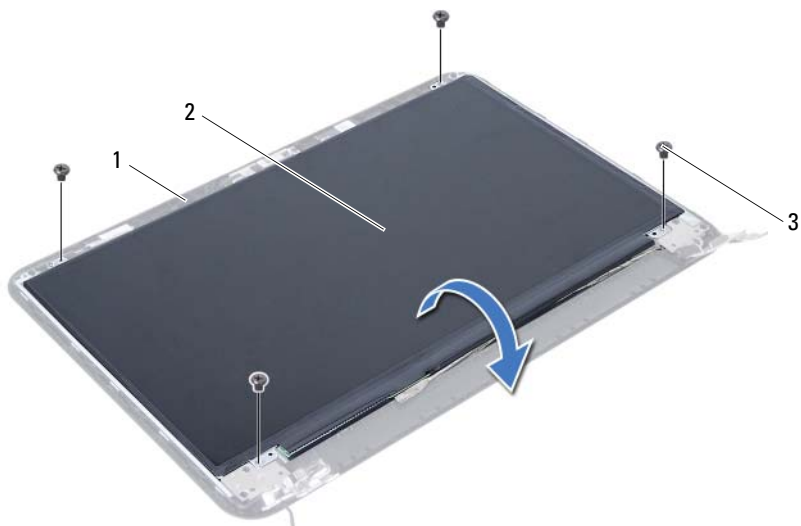
OSTRZEŻENIE: Przed przystąpieniem do wykonywania czynności wymagających otwarcia obudowy komputera należy zapoznać się z instrukcjami dotyczącymi bezpieczeństwa dostarczonymi z komputerem i wykonać procedurę przedstawioną w sekcji „Przed rozpoczęciem pracy” na stronie 7. Po zakończeniu pracy wykonaj procedurę przedstawioną w sekcji „Po zakończeniu serwisowania komputera” na stronie 9. Dodatkowe zalecenia dotyczące bezpieczeństwa można znaleźć na stronie internetowej Regulatory Compliance (Informacje o zgodności z przepisami prawnymi) pod adresem dell.com/regulatory_compliance.

Przed wykonaniem procedury

- 1 Wymontuj akumulator. Zobacz „Wymontowywanie akumulatora” na stronie 11.
- 2 Wykonaj procedury od krok 1 do krok 2 przedstawione w sekcji „Wymontowywanie modułów pamięci” na stronie 15.
- 3 Wymontuj zestaw dysku twardego. Zobacz „Wymontowywanie zestawu dysku twardego” na stronie 23.
- 4 Wymontuj zestaw napędu dysków optycznych. Zobacz „Wymontowywanie zestawu napędu dysków optycznych” na stronie 19.
- 5 Wymontuj klawiaturę. Zobacz „Wymontowywanie klawiatury” na stronie 27.
- 6 Wymontuj podparcie dłoni. Zobacz „Wymontowywanie podparcia dłoni” na stronie 31.
- 7 Wymontuj zestaw wyświetlacza. Zobacz „Wymontowywanie zestawu wyświetlacza” na stronie 69.
- 8 Wymontuj oprawę wyświetlacza. Zobacz „Wymontowywanie osłony wyświetlacza” na stronie 75.
- 9 Wymontuj zawiasy wyświetlacza. Zobacz „Wymontowywanie zawiasów wyświetlacza” na stronie 79.

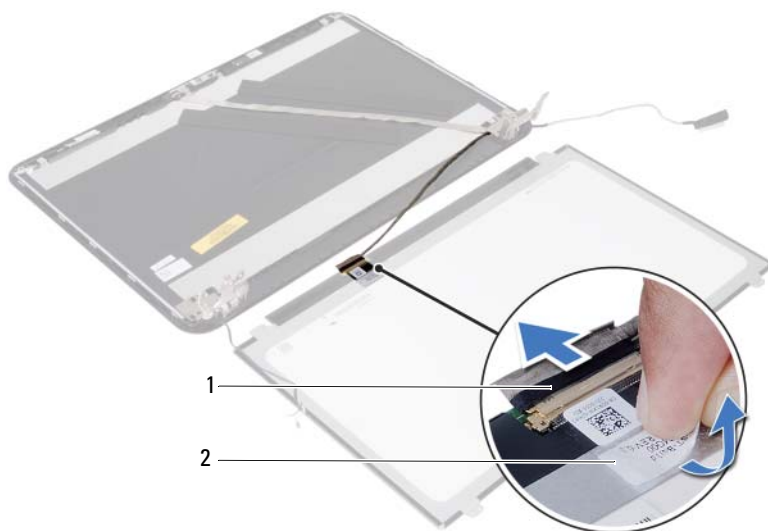
Procedura

- 1 Wykręć śruby mocujące panel wyświetlacza do pokrywy tylnej wyświetlacza.
- 2 Ostrożnie zdejmij panel wyświetlacza i odwróć go.



1	pokrywa wyświetlacza	2	panel wyświetlacza
3	śruby (4)		

- 3 Oderwij taśmę mocującą kabel wyświetlacza.
- 4 Odłącz kabel wyświetlacza od złącza w panelu wyświetlacza.



1 kabel wyświetlacza

2 taśma

Instalowanie panelu wyświetlacza



OSTRZEŻENIE: Przed przystąpieniem do wykonywania czynności wymagających otwarcia obudowy komputera należy zapoznać się z instrukcjami dotyczącymi bezpieczeństwa dostarczonymi z komputerem i wykonać procedurę przedstawioną w sekcji „Przed rozpoczęciem pracy” na stronie 7. Po zakończeniu pracy wykonaj procedurę przedstawioną w sekcji „Po zakończeniu serwisowania komputera” na stronie 9. Dodatkowe zalecenia dotyczące bezpieczeństwa można znaleźć na stronie internetowej Regulatory Compliance (Informacje o zgodności z przepisami prawnymi) pod adresem dell.com/regulatory_compliance.

Procedura

- 1 Podłącz kabel wyświetlacza do złącza w panelu wyświetlacza.
- 2 Przymocuj kabel wyświetlacza taśmą.
- 3 Ostrożnie umieść panel wyświetlacza na pokrywie tylnej wyświetlacza.
- 4 Dopasuj otwory na śruby w panelu wyświetlacza do otworów w tylnej pokrywie wyświetlacza.
- 5 Wkręć śruby mocujące panel wyświetlacza do tylnej pokrywy wyświetlacza.

Po wykonaniu procedury

- 1 Zainstaluj zawiasy wyświetlacza. Zobacz „Instalowanie zawiasów wyświetlacza” na stronie 81.
- 2 Zainstaluj oprawę wyświetlacza. Zobacz „Instalowanie osłony wyświetlacza” na stronie 77.
- 3 Zainstaluj zestaw wyświetlacza. Zobacz „Instalowanie zestawu wyświetlacza” na stronie 73.
- 4 Zainstaluj podparcie dłoni. Zobacz „Instalowanie podparcia dłoni” na stronie 35.
- 5 Zainstaluj klawiaturę. Zobacz „Instalowanie klawiatury” na stronie 29.
- 6 Zainstaluj zestaw napędu dysków optycznych. Zobacz „Instalowanie zestawu napędu dysków optycznych” na stronie 21.
- 7 Zainstaluj zestaw dysku twardego. Zobacz „Instalowanie zestawu dysku twardego” na stronie 25.
- 8 Wykonaj procedury krok 3 i krok 4 przedstawione w sekcji „Instalowanie modułów pamięci” na stronie 17.
- 9 Zainstaluj akumulator. Zobacz „Instalowanie akumulatora” na stronie 13.
- 10 Wykonaj procedurę przedstawioną w sekcji „Po zakończeniu serwisowania komputera” na stronie 9.

Wymontowywanie modułu kamery



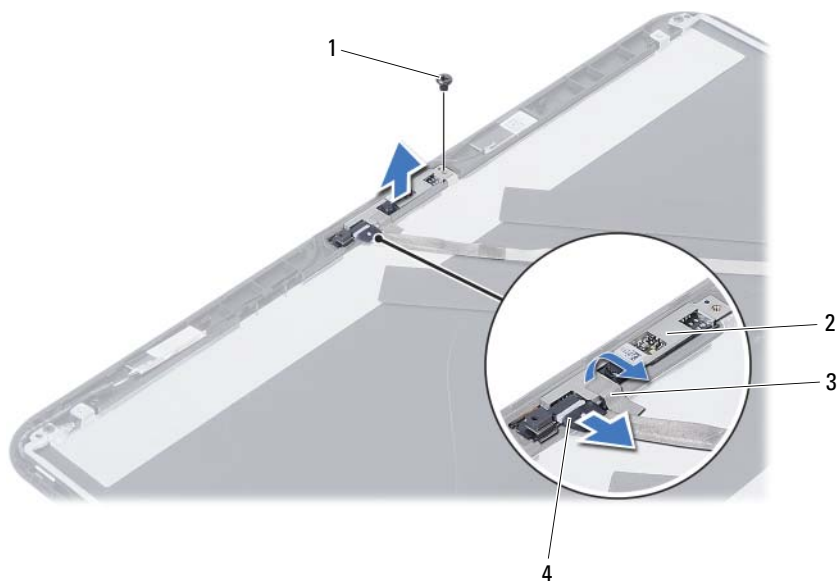
OSTRZEŻENIE: Przed przystąpieniem do wykonywania czynności wymagających otwarcia obudowy komputera należy zapoznać się z instrukcjami dotyczącymi bezpieczeństwa dostarczonymi z komputerem i wykonać procedurę przedstawioną w sekcji „Przed rozpoczęciem pracy” na stronie 7. Po zakończeniu pracy wykonaj procedurę przedstawioną w sekcji „Po zakończeniu serwisowania komputera” na stronie 9. Dodatkowe zalecenia dotyczące bezpieczeństwa można znaleźć na stronie internetowej Regulatory Compliance (Informacje o zgodności z przepisami prawnymi) pod adresem dell.com/regulatory_compliance.

Przed wykonaniem procedury

- 1 Wymontuj akumulator. Zobacz „Wymontowywanie akumulatora” na stronie 11.
- 2 Wykonaj procedury od krok 1 do krok 2 przedstawione w sekcji „Wymontowywanie modułów pamięci” na stronie 15.
- 3 Wymontuj zestaw dysku twardego. Zobacz „Wymontowywanie zestawu dysku twardego” na stronie 23.
- 4 Wymontuj zestaw napędu dysków optycznych. Zobacz „Wymontowywanie zestawu napędu dysków optycznych” na stronie 19.
- 5 Wymontuj klawiaturę. Zobacz „Wymontowywanie klawiatury” na stronie 27.
- 6 Wymontuj podparcie dłoni. Zobacz „Wymontowywanie podparcia dłoni” na stronie 31.
- 7 Wymontuj zestaw wyświetlacza. Zobacz „Wymontowywanie zestawu wyświetlacza” na stronie 69.
- 8 Wymontuj oprawę wyświetlacza. Zobacz „Wymontowywanie osłony wyświetlacza” na stronie 75.

Procedura

- 1 Wykręć śrubę mocującą moduł kamery do pokrywy wyświetlacza.
- 2 Odłącz kabel kamery od złącza w module kamery.
- 3 Zdejmij taśmę mocującą moduł kamery do pokrywy wyświetlacza.
- 4 Wymij moduł kamery z pokrywy wyświetlacza.



1 śruba

2 moduł kamery

3 taśma

4 kabel kamery

Instalowanie modułu kamery



OSTRZEŻENIE: Przed przystąpieniem do wykonywania czynności wymagających otwarcia obudowy komputera należy zapoznać się z instrukcjami dotyczącymi bezpieczeństwa dostarczonymi z komputerem i wykonać procedurę przedstawioną w sekcji „Przed rozpoczęciem pracy” na stronie 7. Po zakończeniu pracy wykonaj procedurę przedstawioną w sekcji „Po zakończeniu serwisowania komputera” na stronie 9. Dodatkowe zalecenia dotyczące bezpieczeństwa można znaleźć na stronie internetowej Regulatory Compliance (Informacje o zgodności z przepisami prawnymi) pod adresem dell.com/regulatory_compliance.

Procedura

- 1 Dopasuj moduł kamery do pokrywy wyświetlacza.
- 2 Wkręć śrubę mocującą moduł kamery do pokrywy wyświetlacza.
- 3 Przyklej taśmę mocującą moduł kamery do pokrywy wyświetlacza.
- 4 Podłącz kabel kamery do złącza w module kamery.

Po wykonaniu procedury

- 1 Zainstaluj oprawę wyświetlacza. Zobacz „Instalowanie osłony wyświetlacza” na stronie 77.
- 2 Zainstaluj zestaw wyświetlacza. Zobacz „Instalowanie zestawu wyświetlacza” na stronie 73.
- 3 Zainstaluj podparcie dłoni. Zobacz „Instalowanie podparcia dłoni” na stronie 35.
- 4 Zainstaluj klawiaturę. Zobacz „Instalowanie klawiatury” na stronie 29.
- 5 Zainstaluj zestaw napędu dysków optycznych. Zobacz „Instalowanie zestawu napędu dysków optycznych” na stronie 21.
- 6 Zainstaluj zestaw dysku twardego. Zobacz „Instalowanie zestawu dysku twardego” na stronie 25.
- 7 Wykonaj procedury krok 3 i krok 4 przedstawione w sekcji „Instalowanie modułów pamięci” na stronie 17.
- 8 Zainstaluj akumulator. Zobacz „Instalowanie akumulatora” na stronie 13.
- 9 Wykonaj procedurę przedstawioną w sekcji „Po zakończeniu serwisowania komputera” na stronie 9.

Ładowanie systemu BIOS

Ładowanie systemu BIOS może być konieczne, kiedy jest dostępna aktualizacja lub podczas wymiany płyty systemowej. Procedura ładowania systemu BIOS:

- 1 Włącz komputer.
- 2 Przejdź do strony internetowej **support.dell.com/support/downloads**.
- 3 Odszukaj plik z aktualizacją systemu BIOS dla swojego komputera:



UWAGA: Kod Service Tag jest umieszczony na etykiecie z tyłu komputera. Więcej informacji na ten temat zawiera *Skrócona instrukcja* dostarczona z komputerem.

Jeśli znasz kod Service Tag lub kod Express Service Code komputera:

- a Wpisz kod Service Tag lub kod Express Service Code komputera w polu **Service Tag or Express Service Code** (Kod Service Tag lub Express Service Code).
- b Kliknij przycisk **Submit** (Prześlij) i przejdź do sekcji krok 4.

Jeśli nie znasz kodu Service Tag ani kodu Express Service Code komputera:

- a Wybierz jedną z następujących opcji:
 - **Automatically detect my Service Tag for me (Automatycznie wykryj kod Service Tag)**
 - **Choose from My Products and Services List (Wybierz z listy produktów i usług)**
 - **Choose from a list of all Dell products (Wybierz z listy produktów firmy Dell)**
 - b Kliknij przycisk **Continue** (Kontynuuj) i postępuj zgodnie z instrukcjami wyświetlanymi na ekranie.
- 4 Zostanie wyświetlona lista wyników. Kliknij pozycję **BIOS**.
 - 5 Kliknij pozycję **Download File** (Pobierz plik), aby pobrać plik z najnowszą wersją systemu BIOS.
 - 6 W oknie **Please select your download method below** (Wybierz metodę pobierania poniżej) kliknij opcję **For Single File Download via Browser** (Pobranie jednego pliku za pomocą przeglądarki), a następnie kliknij przycisk **Download Now** (Pobierz teraz). Zostanie wyświetlone okno **File Download** (Pobieranie pliku).
 - 7 W oknie **Save As** (Zapisywanie jako) wybierz folder, w którym chcesz zapisać pobrany plik.
 - 8 Jeśli zostanie wyświetlone okno **Download Complete** (Pobieranie ukończony), kliknij przycisk **Close** (Zamknij).
 - 9 Przejdź do folderu, w którym został zapisany pobrany plik aktualizacji systemu BIOS.
 - 10 Kliknij dwukrotnie ikonę pliku aktualizacji systemu BIOS i postępuj zgodnie z instrukcjami wyświetlanymi na ekranie.

