

# Dell Dock

WD19S

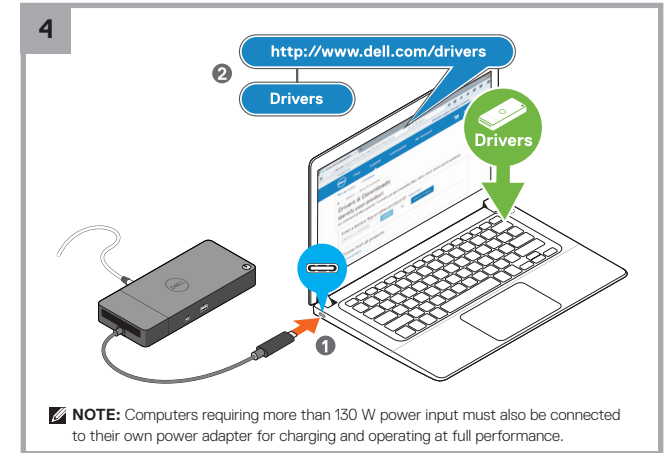
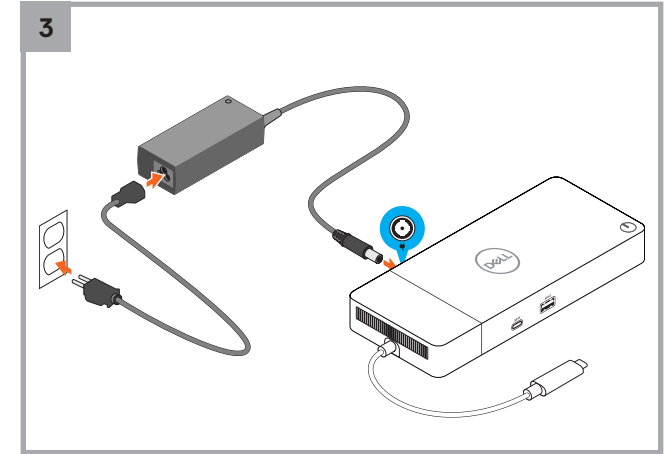
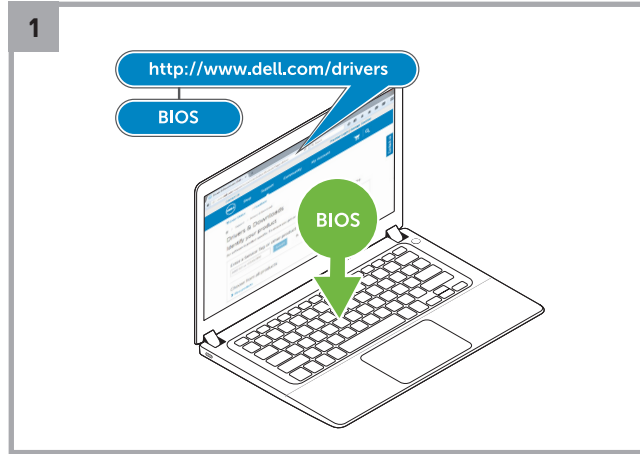
## Quick Start Guide

### Important

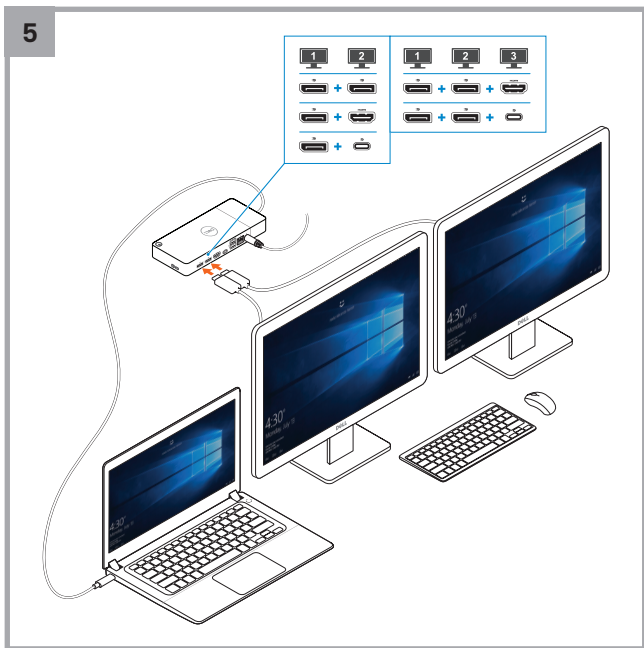
You must update your computer's BIOS and the Dell Dock WD19S drivers to the latest versions available at [www.dell.com/support](http://www.dell.com/support) before using the Dock.

Older BIOS versions and drivers could result in the Dell Dock WD19S not being recognized by your computer or not functioning optimally.

For more information, please refer to the User's Guide.



5



[www.dell.com/support](http://www.dell.com/support)

[www.dell.com/support/drivers](http://www.dell.com/support/drivers)

[www.dell.com/contactdell](http://www.dell.com/contactdell)

[www.dell.com/regulatory\\_compliance](http://www.dell.com/regulatory_compliance)

Regulatory model **K20A**

管制型号 | 安規型號  
認可モデル | 규정 모델

Regulatory type **K20A001**

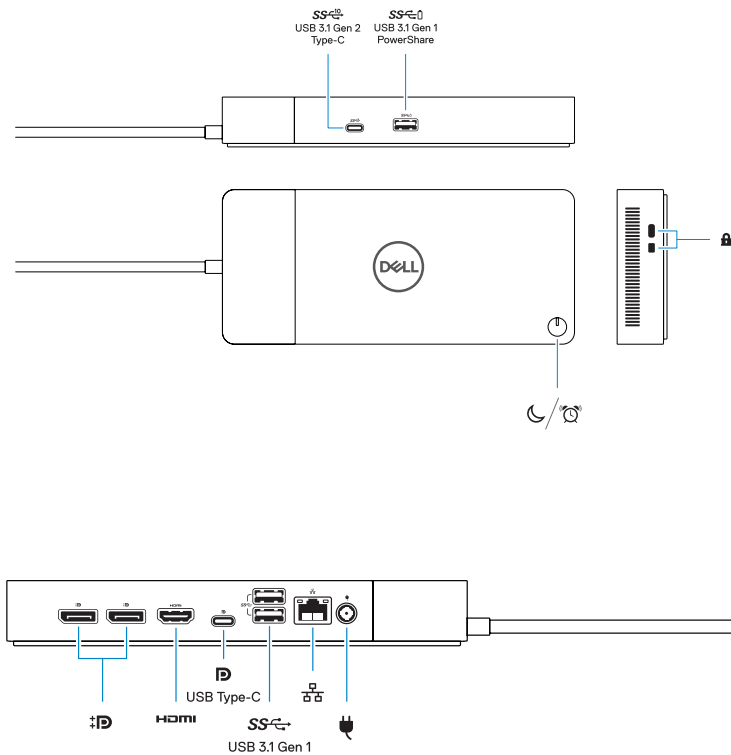
管制类型 | 安規類型  
認可타입 | 규정 유형



0DFK4FA02



2021-02



### Información para NOM, o Norma Oficial Mexicana

La información que se proporciona a continuación se mostrará en los dispositivos que se describen en este documento, en conformidad con los requisitos de la Norma Oficial Mexicana (NOM):

#### Importador:

Dell México, S.A. de C.V.  
Av. Javier Barros Sierra, No 540, Piso 10  
Col. Lomas de Santa Fe Delegación Álvaro Obregón  
Ciudad de México, C.P. 01219  
R.F.C: DME9204099R6

Modelo	K20A
Voltaje de alimentación	100 V CA–240 V CA
Frecuencia	50 Hz–60 Hz
Consumo de corriente de entrada	1,8 A or 2,34 A or 2,5 A
Voltaje de salida	19.5 V CC
Consumo de corriente de salida	6,7 A/9,23 A

商品名稱:	電腦擴充基座
型號:	WD19S (K20A)
額定電壓:	100 – 240 伏特
額定頻率:	50 – 60 赫茲
額定輸入電流:	1.8 安培 或 2.34 安培 或 2.5 安培
製造年份:	參考外箱標示或條碼標籤
製造號碼:	參考外箱條碼標籤
生產國別:	參考外箱標示
注意事項:	參考使用手冊
產品功能:	參考使用手冊
緊急處理方法:	參考使用手冊
進口商/委製商:	荷蘭商戴爾企業股份有限公司台灣分公司
進口商/委製商地址:	台北市敦化南路二段 218 號 20 樓
進口商/委製商電話:	00801-861-011

本產品符合臺灣RoHS標準CNS15663, 請見

[Dell.com/learn/tw/zh/twcorp1/envt-info-materials](http://Dell.com/learn/tw/zh/twcorp1/envt-info-materials)

SS-C- USB Type-C 連接埠: 讀寫 USB 3.1、5 V/1.5 A、5 Gbps

ID 表示為1個具備電源供應與DisplayPort功能的 USB-C 3.1 (10Gbps, 5V/3A output)