




Ratón cableado láser de Dell MS3220

Guía del usuario

Modelo de normativa: MS3220t



Notas, precauciones y advertencias

-  **NOTA:** Una NOTA indica información importante que ayuda a utilizar mejor el equipo.
-  **PRECAUCIÓN:** Una PRECAUCIÓN indica un daño potencial en el hardware o una pérdida de datos si no se siguen las instrucciones.
-  **ADVERTENCIA:** Una ADVERTENCIA indica que se pueden producir daños materiales o personales o, incluso, la muerte.

© 2020 Dell Inc. o sus filiales. Reservados todos los derechos. Dell, EMC y otras marcas comerciales son marcas comerciales de Dell Inc. o sus filiales. Otras marcas comerciales pueden ser marcas comerciales de sus respectivos propietarios.

2020-03

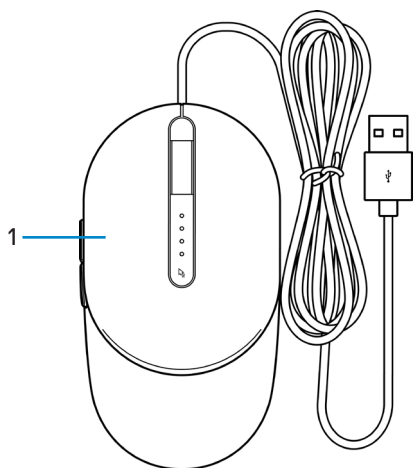
Rev. A01

Contenido

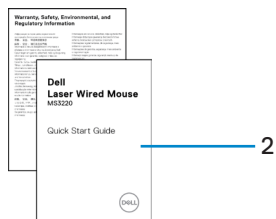
Notas, precauciones y advertencias	2
Contenido del paquete	4
Características	5
Vista superior y lateral	5
Vista inferior	6
Dell Peripheral Manager	7
Preparar el ratón	8
Conectar el ratón.....	8
Ajustar la resolución PPP.....	8
Especificaciones.....	10
Generales	10
Eléctricas	10
Características físicas.....	10
Condiciones medioambientales.....	11
Solución de problemas	12
Información legal	14
Garantía.....	14
Garantía limitada y directivas de devolución.....	14
Para los clientes de Estados Unidos:	14
Para los clientes de Europa, Oriente Medio y África:	14
Para los clientes de fuera de Estados Unidos:	14



Contenido del paquete



1 Ratón

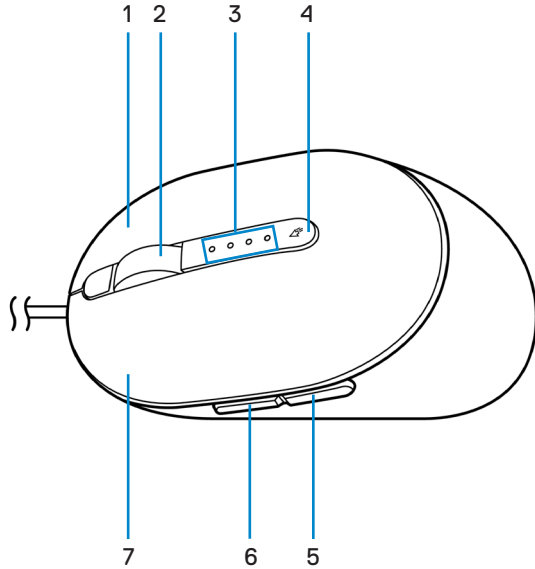


2 Documentos



Características

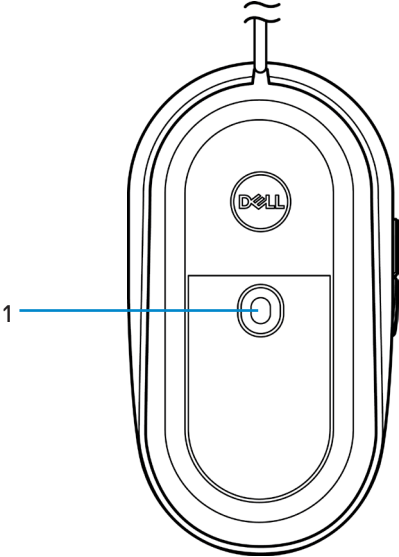
Vista superior y lateral



- | | |
|----------------------|---------------------------|
| 1 Botón derecho | 2 Rueda de desplazamiento |
| 3 Indicadores de PPP | 4 Botón de ajuste de PPP |
| 5 Botón Retroceder | 6 Botón Avanzar |
| 7 Botón izquierdo | |



Vista inferior



1 Sensor láser



Dell Peripheral Manager

El software Dell Peripheral Manager le permite realizar las siguientes tareas:

- Asignar accesos directos de programa a botones o teclas programables del dispositivo a través de la pestaña Acción.
- Ver la información del dispositivo, como la versión del firmware y el estado de la pila, a través de la pestaña Información.
- Aplicar las actualizaciones de firmware más recientes en los dispositivos.
- Asociar dispositivos adicionales a través de la llave USB RF o directamente con el equipo a través de Bluetooth.

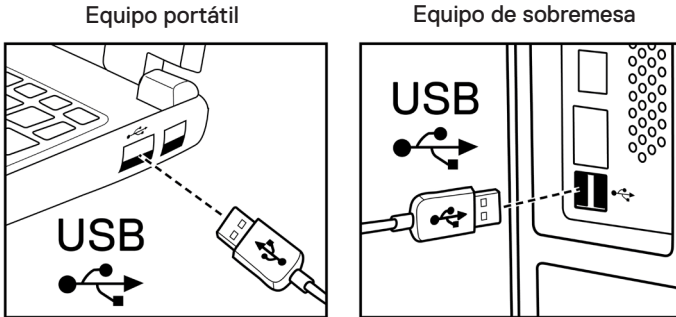
Para obtener más información, consulte la *Guía del usuario de Dell Peripheral Manager* en la página del producto en www.dell.com/support.



Preparar el ratón

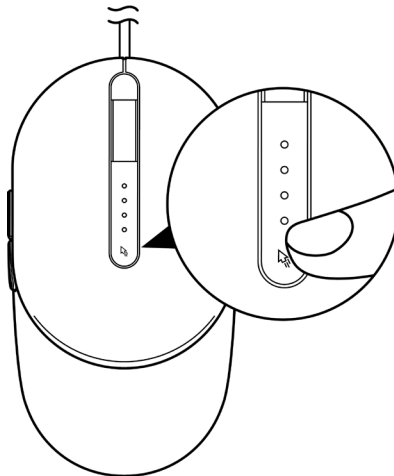
Conectar el ratón

Conecte el cable USB del ratón a un puerto USB A disponible del equipo portátil o de sobremesa.

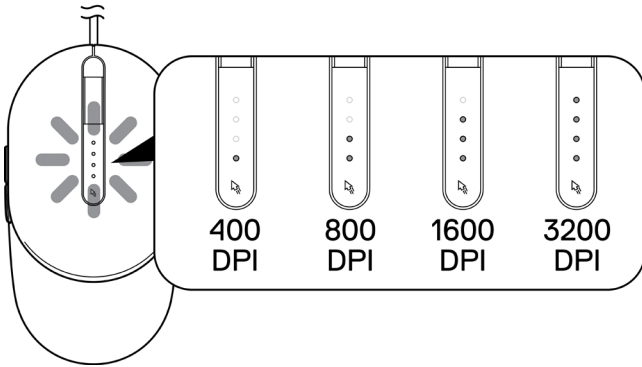


Ajustar la resolución PPP

Presione el botón de ajuste PPP repetidamente para cambiar entre las resoluciones de seguimiento del ratón.



La configuración de PPP se indica mediante la cantidad de luces indicadoras de PPP que están iluminadas. Las cuatro configuraciones predeterminadas de PPP y sus luces indicadoras son las siguientes:



Especificaciones

Generales

Número de modelo	MS3220
Tipo de conexión	USB 2.0 cableada
Sistema operativo	<ul style="list-style-type: none">• Chrome• Windows XP• Windows Vista (solo prueba)• Windows 7 de 32 y 64 bits• Windows 8 de 32 y 64 bits• Windows 10 de 32 y 64 bits• Windows Server 2003• Windows Server 2008; 2008 R2• Windows Server 2012; 2012 R2• Linux 6.x, Ubuntu y Neokylin• Free-DOS

Eléctricas

Voltaje de funcionamiento	5 VCC, 0,1 A
---------------------------	--------------

Características físicas

Peso (sin cable)	< 120 g (< 0,26 lb)
Dimensiones:	
Longitud	142 mm (5,59")
Anchura	91 mm (3,58")
Altura	46,5 mm (1,83")



Condiciones medioambientales

Temperatura:

Funcionamiento

De -10 °C a 50 °C (14 °F a 122 °F)

Almacenamiento

De -40°C a 65°C (-40°F a 149°C)

Humedad de almacenamiento

Humedad relativa máxima del 95 %, sin condensación



Solución de problemas

Problemas	Soluciones posibles
El ratón no funciona	<ol style="list-style-type: none">1 Conecte el cable USB del ratón a otro puerto USB. Puede aparecer una notificación que indica que la instalación del controlador está en curso. En ese caso, antes de utilizar el ratón, espere a que aparezca una notificación que indique que los controladores están instalados.2 Reinicie el equipo.
Resolver problemas del cursor	<ol style="list-style-type: none">1 Conecte el cable USB del ratón a otro puerto USB. Puede aparecer una notificación que indica que la instalación del controlador está en curso. En ese caso, antes de utilizar el ratón, espere a que aparezca una notificación que indique que los controladores están instalados.2 Asegúrese de que el sensor láser no está obstruido o sucio.3 El cristal o las superficies muy brillantes y lisas no son adecuados para que el sensor del ratón capture el movimiento. El uso de una alfombrilla de ratón de tela de color oscuro puede mejorar el seguimiento.4 Guarde todos los datos, cierre todos los programas abiertos y reinicie el equipo portátil o de sobremesa. Cuando no disponga de otro ratón o pantalla táctil, puede que tengan que mantener presionado el botón de alimentación durante al menos 15 segundos para apagar el equipo de sobremesa o portátil. Perderá todos los cambios no guardados.
Resolver problemas con los botones del ratón	<ol style="list-style-type: none">1 Asegúrese de que no hay nada que impida que los botones del ratón se muevan.2 Conecte el cable USB del ratón a otro puerto USB. Puede aparecer una notificación que indica que la instalación del controlador está en curso. En ese caso, antes de utilizar el ratón, espere a que aparezca una notificación que indique que los controladores están instalados.3 Guarde todos los datos, cierre todos los programas abiertos y reinicie el equipo portátil o de sobremesa. Cuando no disponga de otro ratón o pantalla táctil, puede que tengan que mantener presionado el botón de alimentación durante al menos 15 segundos para apagar el equipo de sobremesa o portátil. Perderá todos los cambios no guardados.4 En el software Dell Peripheral Manager, restablezca los valores predeterminados de fábrica de las acciones del botón lateral.



Solucionar problemas de un cursor que se mueve lentamente

- 1 Asegúrese de que el sensor láser no está obstruido o sucio.
- 2 Modifique la configuración de PPP del ratón.
- 3 Cambie la configuración del ratón para ajustar la velocidad del puntero.

Haga clic en la pestaña que coincida con el sistema operativo (SO) instalado en el equipo de sobremesa o portátil y realice los pasos que se encuentran dentro de esa sección para cambiar la configuración.

- ♦ En el cuadro **Buscar**, escriba `main.cpl`.
- ♦ Haga clic en `main.cpl` o púselo en la lista de programas.
- ♦ Mueva el control deslizante bajo **Seleccionar una velocidad de puntero** para ajustar la velocidad del cursor al nivel que desee.
- ♦ Haga clic en **Aceptar** o púselo.



Información legal

Garantía

Garantía limitada y directivas de devolución

Los productos de la marca Dell tienen una garantía de hardware limitada de tres años. Si el producto se adquirió conjuntamente con el sistema Dell, se aplicará la garantía del sistema.

Para los clientes de Estados Unidos:

La compra y uso de este producto están sujetos al contrato del usuario final de Dell, que puede encontrar en [Dell.com/terms](https://www.dell.com/terms). Este documento contiene una cláusula de arbitraje de vinculación.

Para los clientes de Europa, Oriente Medio y África:

Los productos de la marca Dell que se venden y se utilizan están sujetos a los derechos legales de consumidores nacionales aplicables, los términos de cualquier acuerdo de venta minorista que haya suscrito (que se aplicará entre usted y el distribuidor) y los términos del acuerdo del usuario final de Dell.

Dell también puede proporcionar una garantía de hardware adicional. Puede encontrar los detalles completos del contrato del usuario final y de los términos de la garantía de Dell en [Dell.com/terms](https://www.dell.com/terms), seleccionando su país en la lista en la parte inferior de la página “principal” y, a continuación, haciendo clic en el vínculo de “términos y condiciones” para los términos del usuario final o en el vínculo de “soporte” para los términos de la garantía.

Para los clientes de fuera de Estados Unidos:

Los productos de la marca Dell que se venden y se utilizan están sujetos a los derechos legales de consumidores nacionales aplicables, los términos de cualquier acuerdo de venta minorista que haya suscrito (que se aplicará entre usted y el distribuidor) y los términos de la garantía de Dell. Dell también puede proporcionar una garantía de hardware adicional. Puede encontrar los detalles completos de los términos de la garantía de Dell en [Dell.com](https://www.dell.com), seleccionando su país en la lista en la parte inferior de la página “principal” y, a continuación, haciendo clic en el vínculo de “términos y condiciones” o en el vínculo de “soporte” para los términos de la garantía.

