

Dell UltraSharp UP3017A Dell Display Manager Kullanıcı Kılavuzu

Model: UP3017
Regulatory model: UP3017t





NOT: NOT, bilgisayarınızdan daha iyi yararlanmanız için yardımcı olan önemli bilgileri gösterir.

Telif Hakkı © 2016 Dell Inc. Tüm hakları saklıdır. Bu ürün, ABD ve uluslararası telif hakkı ve fikri mülkiyet yasalarıyla korunmaktadır.

Dell™ ve Dell logosu, Birleşik Devletler'de ve/veya diğer bölgelerde Dell Inc.'in ticari markalarıdır. Burada sözü edilen tüm diğer markalar ve adlar, ilgili şirketlerinin ticari markaları olabilir.

Contents

Genel Bakış	4
Hızlı Ayarlar İletişim Kutusunu Kullanma.....	5
Basic Ekran İşlevlerini Ayarlama.....	6
Uygulamalara Preset Modes Modlarını Atama	7
Enerji Tasarrufu Özelliklerini Uygulama.....	8
Kolay Düzenleme ile Windows'u Düzenleme	9
Birden Fazla Video Girişini Yönetme.....	11

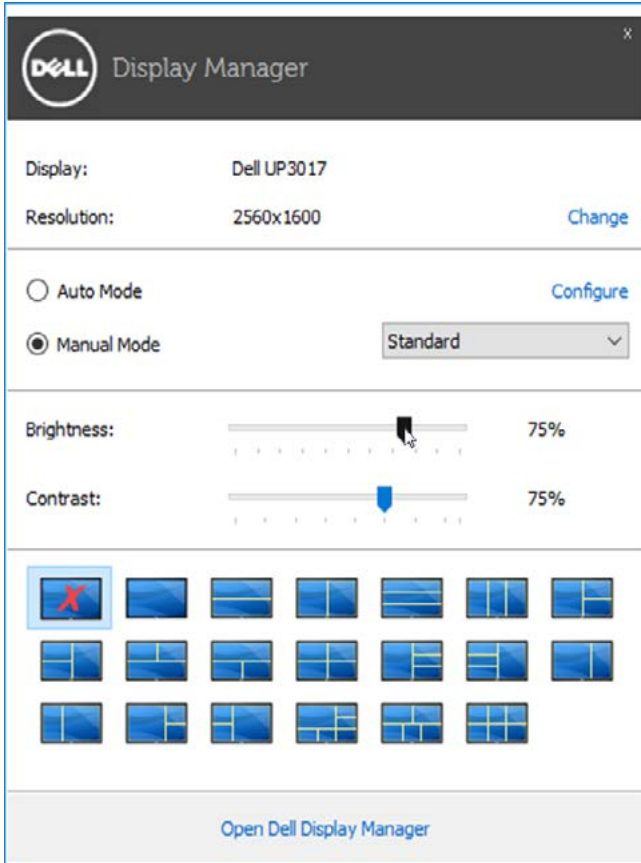
Genel Bakış

Dell Display Manager, bir Windows uygulamasıdır bir monitörü veya bir grup monitörü yönetmek için kullanılır. Seçili Dell modellerinde görüntülenen görüntünün manüel olarak ayarlaması, otomatik ayarların atanması, enerji yönetimi, pencere organizasyonu, görüntü döndürme ve diğer özelliklere izin verir. Bir kez kurulduğunda, Dell display manager, bilgisayar her başladığında çalışır ve simgesi bildirim tepsisine yerleştirilir. Fare işaretçisini bildirim tepsi simgesi üzerinde gezdirdiğinizde, bilgisayara bağlı monitörler hakkında bilgi görüntülenir.



Hızlı Ayarlar İletişim Kutusunu Kullanma

Dell Display Manager'ın bildirim tepsi simgesini tıkladığınızda Hızlı Ayarlar iletişim kutusu açılır. Sisteme birden fazla desteklenen Dell modeli bağlı olduğunda, açılan menü kullanılarak belirli bir hedef monitör seçilebilir. Hızlı Ayarlar iletişim kutusu, monitörün Brightness ve Contrast seviyelerinin kolayca ayarlanmasını sağlar, Etkin uygulamaya bağlı olarak, bir önararlı modu elle seçebilir veya bir önararlı modun otomatik seçimini etkinleştirebilirsiniz.

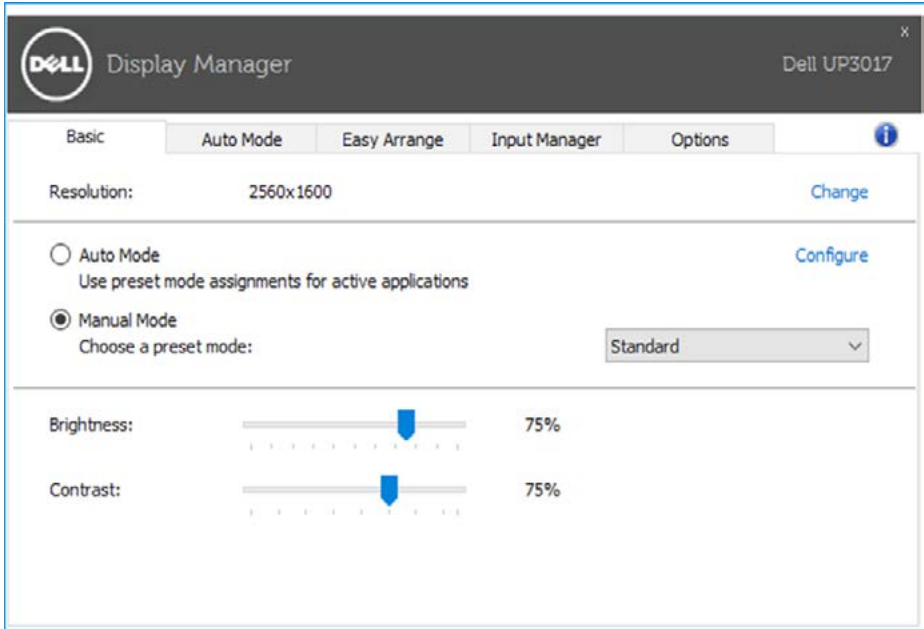


Hızlı Ayarlar iletişim kutusu, Basic işlevlerin ayarlanması, Auto Mode'un yapılandırılması ve diğer özelliklere erişim için kullanılan Dell Display Manager'ın gelişmiş kullanıcı arayüzüne erişmenizi de sağlar.

Basic Ekran İşlevlerini Ayarlama

Seçilen monitör için Preset Mode, Basic sekmesindeki menü kullanılarak kullanıcı tarafından uygulanabilir. Alternatif olarak Auto Mode da etkinleştirilebilir. Auto Mode, belirli uygulamalar etkin olduğunda otomatik olarak tercih ettiğiniz Preset Mode'un uygulanmasını sağlar. Ekranda, seçilen önerimli modu gösteren bir mesaj kısa süreliğine görünür.

Seçilen monitörün Brightness ve Contrast da doğrudan Basic sekmesinden ayarlanabilir.



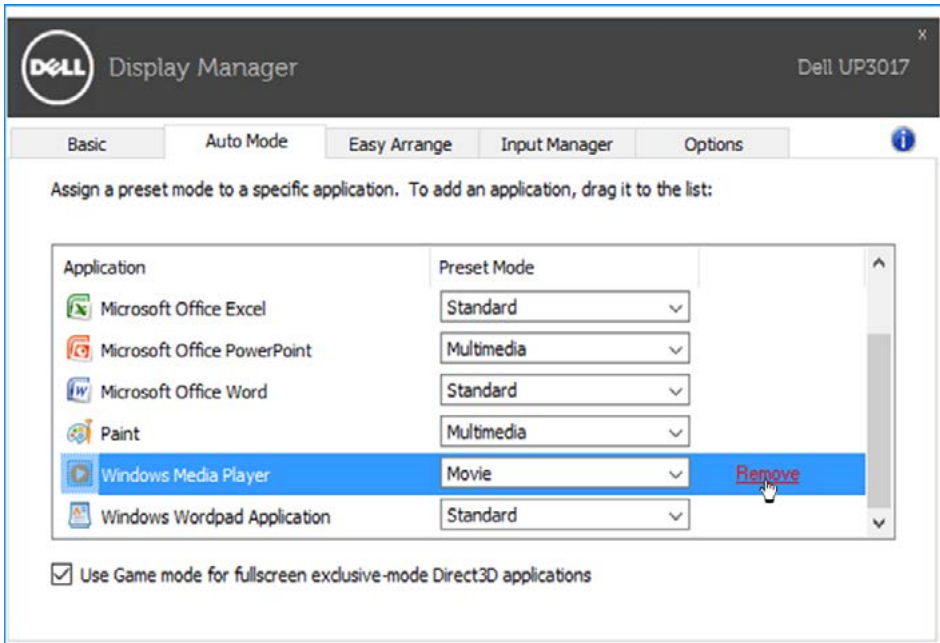
Uygulamalara Preset Modes Modlarını Atama

Auto Mode sekmesi, belirli bir Preset Mode'un belirli bir uygulama ile ilişkilendirilmesini ve otomatik olarak uygulanmasını sağlar. Auto Mode etkin olduğunda Dell Display Manager, ilişkilendirilmiş uygulama her başlatıldığında otomatik olarak ilgili Preset Mode'a geçer. Belirli bir uygulamaya atanmış Preset Mode, her bağlı monitörde aynı olabilir ya da bir monitörden diğerine farklılık gösterebilir.

Dell Display Manager, birçok popüler uygulama için önceden yapılandırılmıştır. Atama listesine yeni bir uygulama eklemek için uygulamayı masaüstünden, Windows Başlat Menüsünden ya da başka bir yerden sürükleyin ve geçerli listenin üzerine bırakın.

NOT: Yiğın dosyalarının, komut dosyalarının ve yükleyicilerin yanı sıra zip arşivleri ya da sıkıştırılmış dosyalar gibi çalıştırılmayan dosyaları hedefleyen Preset Mode atamaları, desteklenmemektedir ve etkili olmayacaktır.

Bununla birlikte, bir Direct3D uygulaması tam ekran modunda çalışırken Oyun önyarlı modunu etkinleştiren bir seçenek etkinleştirilebilir. Etkinse, ayrı ayrı oyunlarda bu özelliğin dikkate alınmamasını sağlamak için ilgili oyunu farklı bir Preset Mode ile atama listesine ekleyin. Atama listesinde bulunan uygulamalar, genel Direct3D ayarlarına göre önceliklidir.



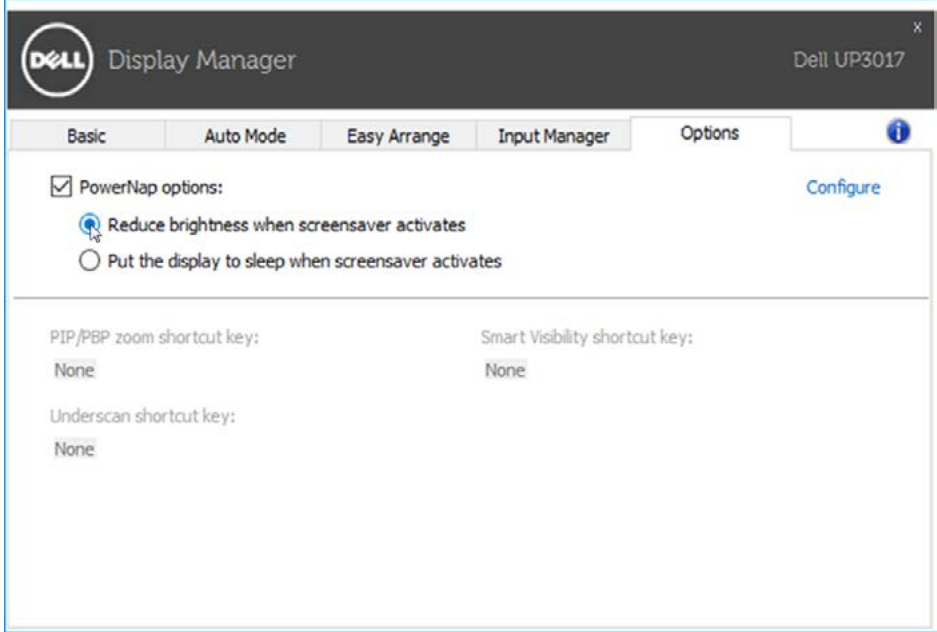
The screenshot shows the Dell Display Manager software interface. The title bar reads "DELL Display Manager" and "Dell UP3017". The "Auto Mode" tab is selected. Below the tabs, there is a section titled "Assign a preset mode to a specific application. To add an application, drag it to the list:". A table lists applications and their assigned Preset Modes:

Application	Preset Mode
Microsoft Office Excel	Standard
Microsoft Office PowerPoint	Multimedia
Microsoft Office Word	Standard
Paint	Multimedia
Windows Media Player	Movie
Windows Wordpad Application	Standard

A "Remove" button is visible next to the "Windows Media Player" row. At the bottom, there is a checkbox labeled "Use Game mode for fullscreen exclusive-mode Direct3D applications" which is checked.

Enerji Tasarrufu Özelliklerini Uygulama

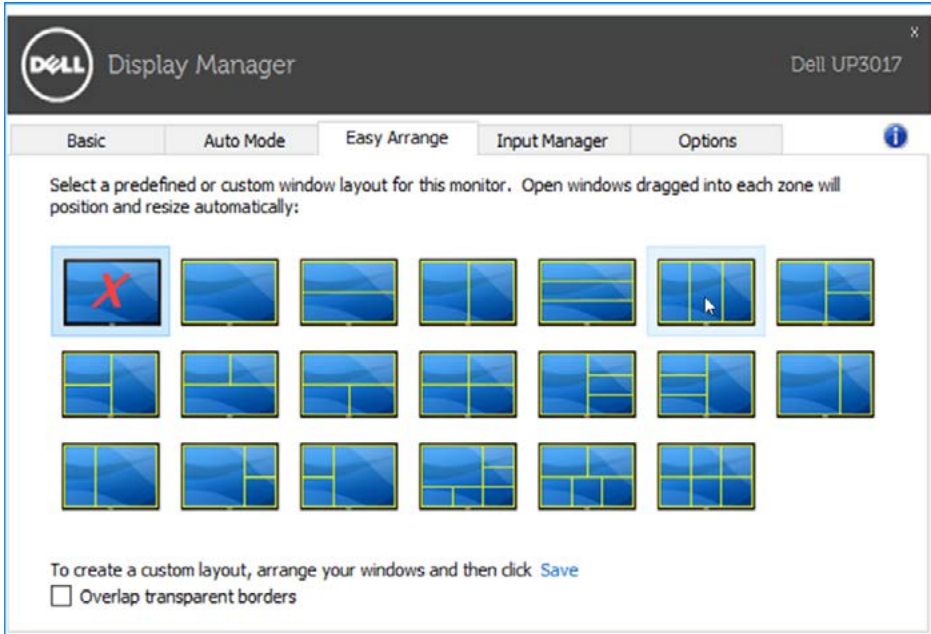
Desteklenen Dell modellerinde bir Seçenekler sekmesi PowerNap enerji tasarrufu seçenekleri sağlamak için kullanılabilir. Ekran koruyucu etkinleştğinde, ek güç tasarrufu için monitörün Parlaklığı otomatik olarak minimum seviyeye ayarlanabilir veya monitör uyku moduna girebilir.



Kolay Düzenleme ile Windows'u Düzenleme

Bazı Dell modellerinde Kolay Düzenleme özelliği bulunur; bu, seçili monitörün masaüstünün çeşitli önceden ayarlanan veya özel pencere düzenlerine düzenlenmesini sağlar. Kolay Düzenleme etkinleştirildiğinde, bir pencere düzeninde belirli bölgeleri doldurmak için pencereler otomatik olarak kolaylıkla yeniden konumlandırılabilir ve yeniden boyutlandırılabilir.

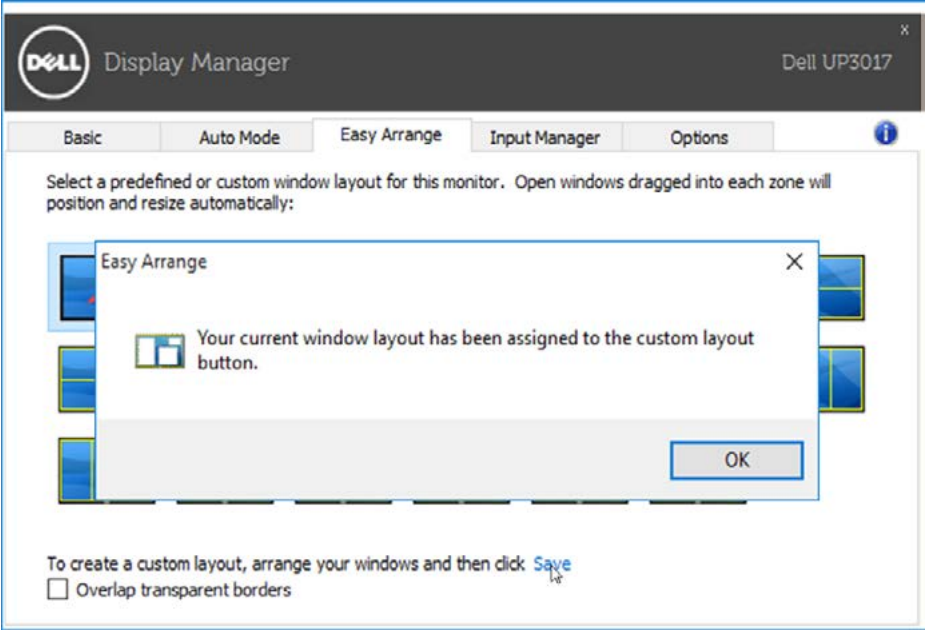
Kolay Düzenleme'ye başlamak için, bir hedef monitör seçin ve önceden tanımlanan düzenlenen birini seçebilirsiniz. O düzenin bölgeleri monitörde anlık olarak görüntülenecektir. Sonra, açık bir pencereyi monitörde sürükleyin. Pencere sürüklenirken, geçerli pencere düzeni görüntülenir ve pencere geçtiğinde bir etkin bölge vurgulanır. Herhangi bir anda, pencereyi, bölgede konumlandırmak için etkin bölgeye bırakın.



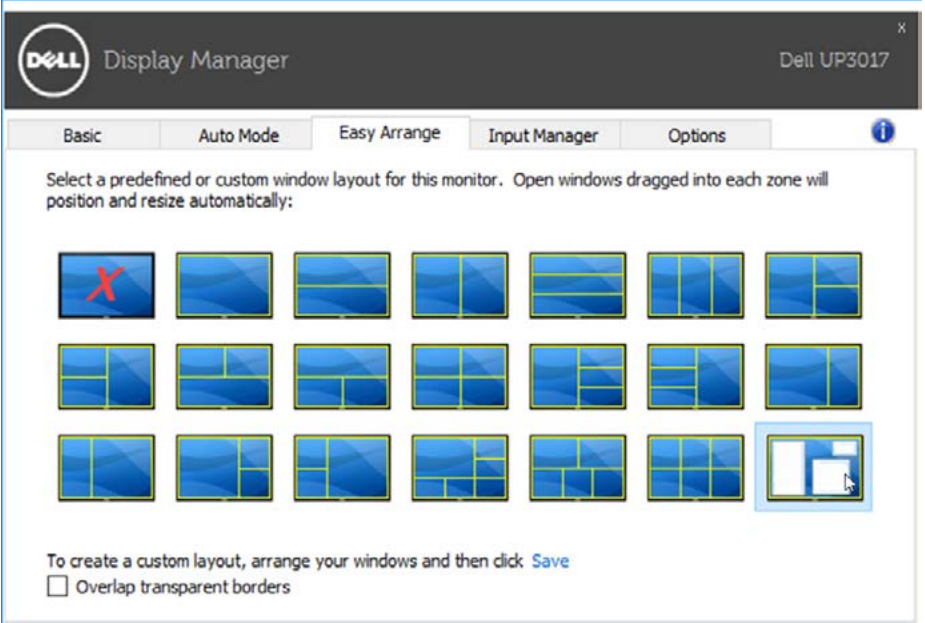
Özel bir pencere yerleşimi oluşturmak için, pencereleri (en fazla 10) masaüstünde boyutlandırıp konumlandırın ve Easy Arrange, Kaydet bağlantısına tıklayın. Pencerelerin boyutu ve konumu özel bir düzen olarak kaydedilir ve özel düzen simgesi oluşturulur.



NOT: Bu seçenek, açık olan uygulamaları kaydetmez ya da animsamaz. Yalnızca pencerelerin boyutu ve konumu kaydedilir.



Geçerli olarak kaydedilen özel düzeni kullanmak için, Özel yerleşim kullanmak için. Geçerli olarak kaydedilen özel düzeni silmek için, masaüstündeki tüm pencereleri kapatın ve sonra Kolay Düzenleme'de **Kaydet** bağlantısını tıklayın.

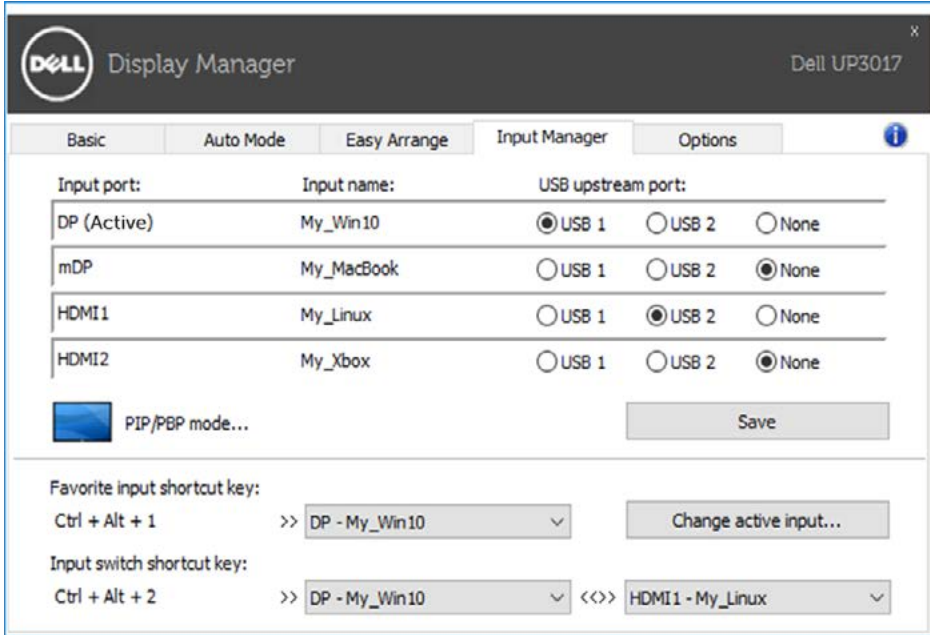


Birden Fazla Video Girişini Yönetme

Input Manager (Giriş Yöneticisi) sekmesi, Dell monitörünüze bağlanan birden fazla video girişini yönetmeniz için kolay yollar sağlar. Birden fazla bilgisayarla çalışırken girişler arasında geçiş yapmanızı oldukça kolaylaştırır.

Monitörünüzde kullanılabilen tüm video girişi bağlantı noktaları listelenir. Her girişi istediğiniz gibi adlandırabilirsiniz. Düzenledikten sonra lütfen değişikliklerinizi kaydedin.

Sık kullandığınız girişe hızla geçiş yapmak için bir kısayol tuşu, çalışırken kullandığınız iki giriş arasında hızla geçiş yapmak için de bir başka kısayol tuşu tanımlayabilirsiniz.



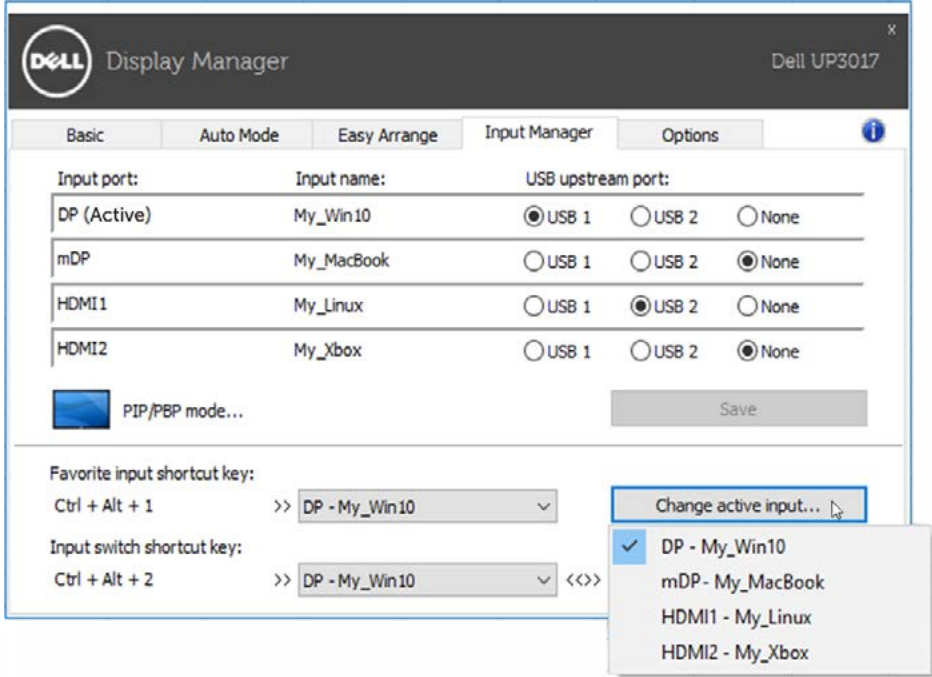
Input port:	Input name:	USB upstream port:
DP (Active)	My_Win10	<input checked="" type="radio"/> USB 1 <input type="radio"/> USB 2 <input type="radio"/> None
mDP	My_MacBook	<input type="radio"/> USB 1 <input type="radio"/> USB 2 <input checked="" type="radio"/> None
HDMI1	My_Linux	<input type="radio"/> USB 1 <input checked="" type="radio"/> USB 2 <input type="radio"/> None
HDMI2	My_Xbox	<input type="radio"/> USB 1 <input type="radio"/> USB 2 <input checked="" type="radio"/> None

PIP/PBP mode... Save

Favorite input shortcut key:
Ctrl + Alt + 1 >> DP - My_Win10 Change active input...

Input switch shortcut key:
Ctrl + Alt + 2 >> DP - My_Win10 <<>> HDMI1 - My_Linux

Herhangi bir giriş kaynağına geçiş yapmak için aşağı açılır listeyi kullanabilirsiniz.



NOT: DDM, başka bir bilgisayardan video görüntülüyor olsa bile monitörünüzle iletişim kurar. DDM'yi sık kullandığınız bilgisayara yükleyebilir ve girişler arasında geçişi bununla kontrol edebilirsiniz. Monitöre bağlanan diğer bilgisayarlara da DDM yükleyebilirsiniz.


Bir PIP/PBP (Resim İçinde Resim/Yan Yana Resim) yapılandırması seçmek için **PIP/PBP mode (PIP/PBP modu)** seçim düğmesine tıklayın.



DELL Display Manager Dell UP3017

Basic Auto Mode Easy Arrange Input Manager Options

Input port:	Input name:	USB upstream port:		
DP (Active)	My_Win10	<input checked="" type="radio"/> USB 1	<input type="radio"/> USB 2	<input type="radio"/> None
mDP	My_MacBook	<input type="radio"/> USB 1	<input type="radio"/> USB 2	<input checked="" type="radio"/> None
HDMI1	My_Linux	<input type="radio"/> USB 1	<input checked="" type="radio"/> USB 2	<input type="radio"/> None
HDMI2	My_Xbox	<input type="radio"/> USB 1	<input type="radio"/> USB 2	<input checked="" type="radio"/> None

 PIP/PBP mode... Save

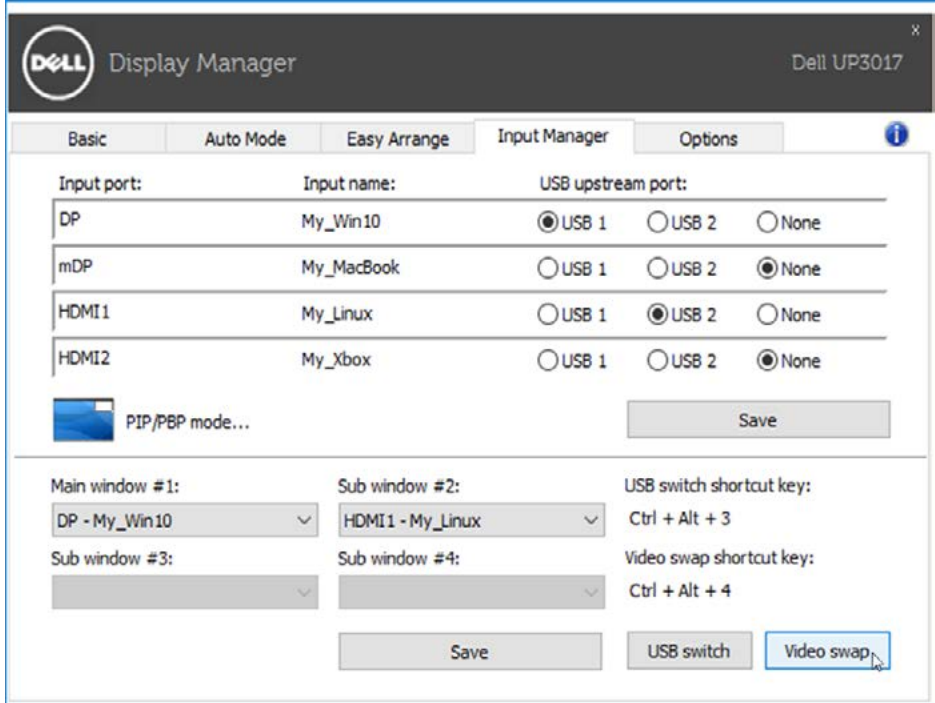
Favorite input shortcut key:
Ctrl + Alt + 1 >> DP - My_Win10 Change active input...

Input switch shortcut key:
Ctrl + Alt + 2 >> DP - My_Win10 <<>> HDMI1 - My_Linux

Ana ve alt pencereleriniz için video girişleri seçebilirsiniz. Seçiminizi yaptıktan sonra lütfen değişikliğinizi kaydedin.

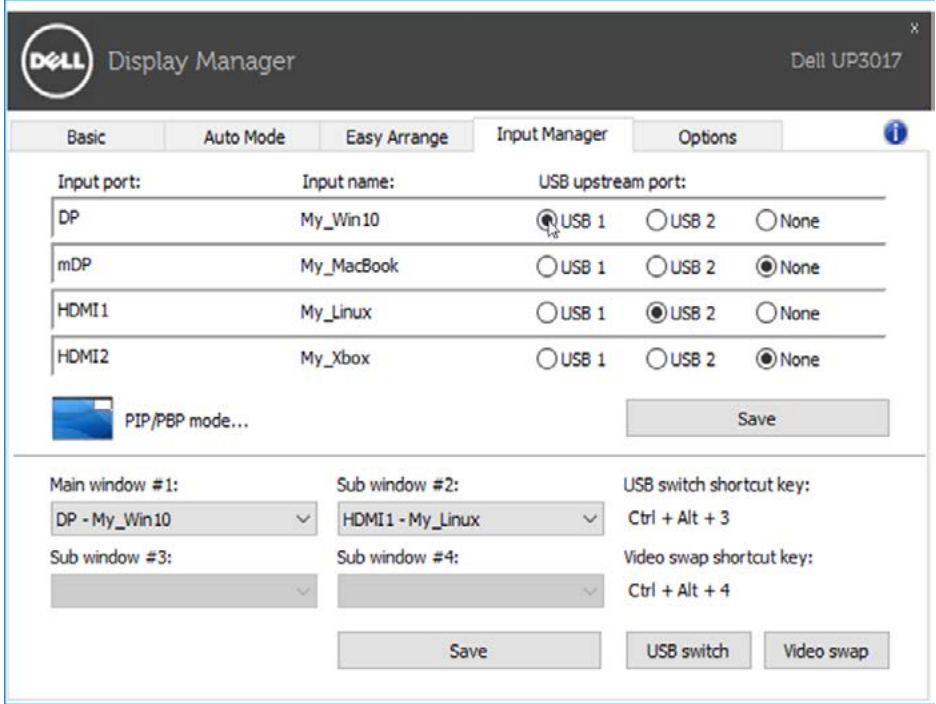
Ana ve alt pencereler arasında hızla video girişi değişimi yapmak için bir kısayol tuşu tanımlayabilirsiniz.

Ana ve alt pencereler arasında video girişi değişimi yapmak için **Video swap (Video değişimi)** düğmesine tıklayın veya tanımlı **Video swap shortcut key (Video değişimi kısayol tuşu)** kullanın.



Video girişinizle bir USB yukarı yön bağlantı noktası atayabilirsiniz. Atanan USB yukarı yön bağlantı noktası, monitörde videosu görüntülenen bilgisayara bağlanacaktır.

Bu özellik, monitöre bağlı fareyi veya klavyeyi iki bilgisayar arasında paylaşırken kullanışlıdır. İki bilgisayar arasında hızla aygıt geçişi yapmak için bir kısayol tuşu tanımlayabilirsiniz.



The screenshot shows the Dell Display Manager software interface, specifically the 'Input Manager' tab. The window title is 'Dell UP3017'. The interface is divided into several sections:

- Input Manager Tab:** Contains a table for mapping input ports to input names and USB upstream ports.
- PIP/PBP mode...:** A button for switching between Picture-in-Picture and Picture-by-Picture modes.
- Window Mappings:** A section for assigning main and sub windows to specific input ports.
- Shortcuts:** A section for defining keyboard shortcuts for switching between input ports and video sources.

Input port:	Input name:	USB upstream port:
DP	My_Win10	<input checked="" type="radio"/> USB 1 <input type="radio"/> USB 2 <input type="radio"/> None
mDP	My_MacBook	<input type="radio"/> USB 1 <input type="radio"/> USB 2 <input checked="" type="radio"/> None
HDMI1	My_Linux	<input type="radio"/> USB 1 <input checked="" type="radio"/> USB 2 <input type="radio"/> None
HDMI2	My_Xbox	<input type="radio"/> USB 1 <input type="radio"/> USB 2 <input checked="" type="radio"/> None

Below the table, there is a 'PIP/PBP mode...' button and a 'Save' button.

The 'Window Mappings' section includes:

- Main window #1: DP - My_Win10
- Sub window #2: HDMI1 - My_Linux
- Sub window #3: (empty)
- Sub window #4: (empty)

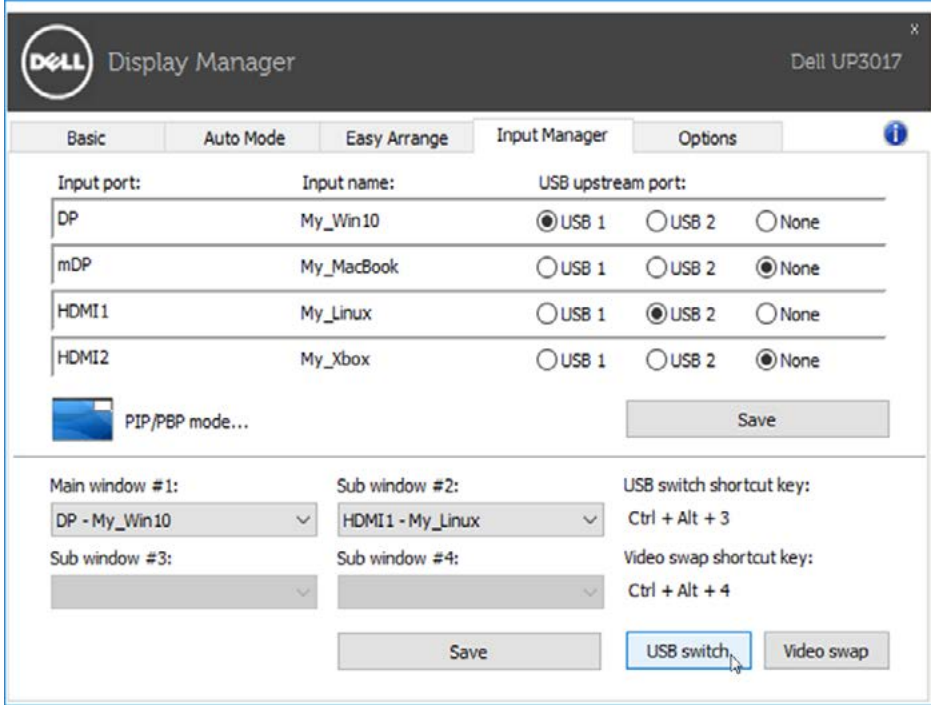
The 'Shortcuts' section includes:

- USB switch shortcut key: Ctrl + Alt + 3
- Video swap shortcut key: Ctrl + Alt + 4

At the bottom, there are 'Save', 'USB switch', and 'Video swap' buttons.

NOT: İki bilgisayarın her birine bir USB yukarı yön bağlantı noktası atadığınızdan emin olun.

PIP/PBP işlevi açıkken, iki bilgisayar arasında bir aygıt (ör. fare) paylaşırsanız, bilgisayarlar arasında hızla aygıt geçişi yapmak için **USB switch (USB geçişi)** düğmesine tıklayabilir veya tanımlı **USB switch shortcut key (USB geçişi kısayol tuşu)** kullanabilirsiniz.



NOT: İki bilgisayarın her birine bir USB yukarı yön bağlantı noktası atadığınızdan emin olun.

NOT: Diğer bilgisayara geçiş yapmadan önce USB aygıtının uygun biçimde durdurulduğundan emin olun. Aksi durumda, anlık bellek aygıtındaki verilerin bozulması gibi sorunlara neden olabilir.