

Dell UP2716DA Dell Display Manager ユーザーガイド

モデル番号: UP2516D/UP2716D
規制モデル: UP2516Dt/UP2716Dt





注意：注意は、コンピューターのより良い使用を助けるための重要な情報を示します。

Copyright © 2015 Dell Inc. All rights reserved. 本製品は米国および国際的な著作権法および知的財産法で保護されています。

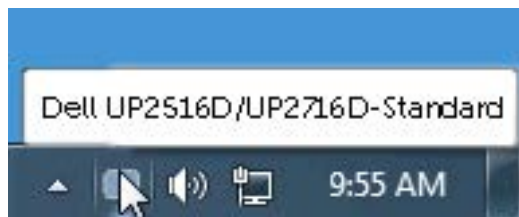
Dell™およびDellのロゴは、米国および/またはその他の地域におけるDell Inc.の商標です。ここに記載されているその他のマークおよび名称は、各社の商標である場合があります。

内容

概要	4
クイック設定のダイアログを使う	5
基本的なディスプレイ機能の設定	6
プリセットモードをアプリケーションに割り当てる.....	7
省エネ機能を適用する	8
Easy Arrange で Windows を整理する.....	9

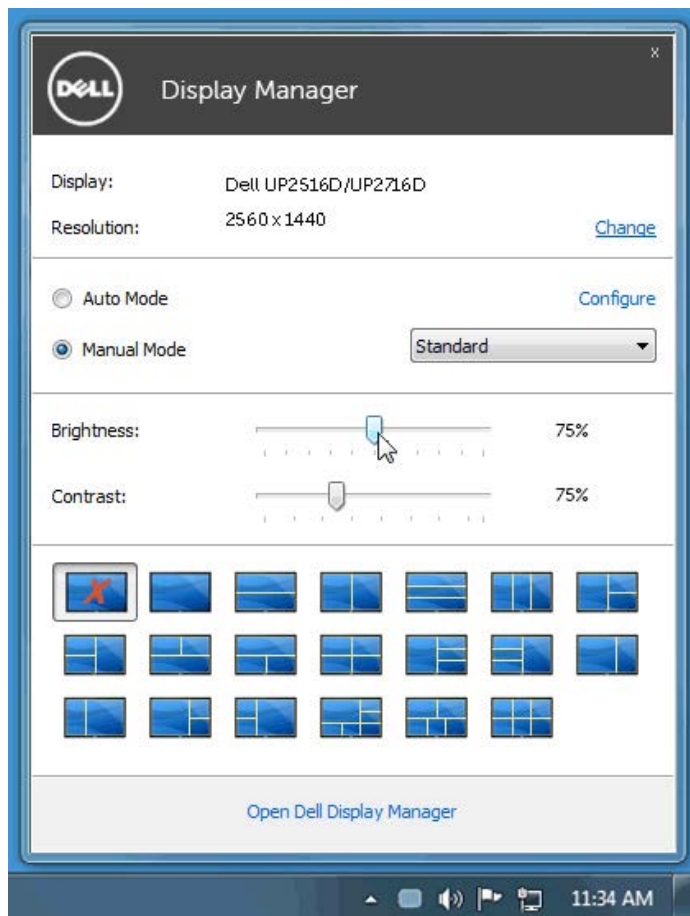
概要

Dell Display Managerは、モニターまたはモニターグループの管理に使用されるWindowsアプリケーションです。表示されるイメージの手動調整、自動設定の割り当て、エネルギー管理、ウィンドウ整理、イメージ回転、およびDellの上位モデルのその他の機能が可能です。インストールすると、Dell display manager はコンピューターが起動するたびに実行され、そのアイコンが通知トレイに配置されます。通知トレイのアイコンにマウスのポインターを重ねると、コンピューターに接続されているモニターに関する情報が表示されます。



クイック設定のダイアログを使う

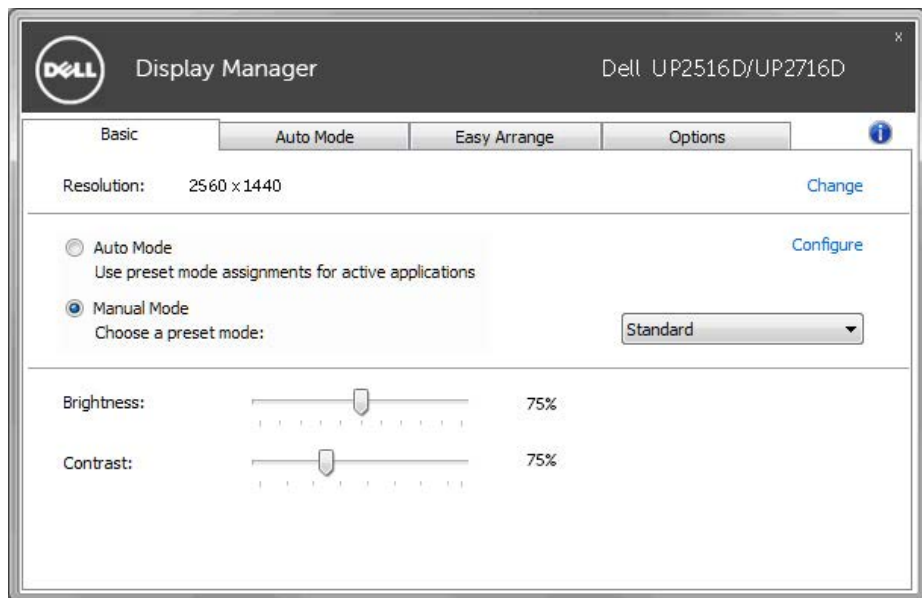
Dell Display Manager の通知トレイ アイコンをクリックすると、クイック設定のダイアログが開きます。システムに複数のサポートされる Dell モデルが接続されている場合は、用意されたメニューを使用するとターゲットのモニタが選択されます。クイック設定のダイアログボックスでは、モニタの輝度やコントラストの調整を行ったり、プリセットモードを手作業でプリセットモードを選択したり、アクティブになっているアプリケーションに合わせてプリセットモードを自動選択することが可能です。



クイック設定のダイアログボックスからは、Dell Display Manager の高度なユーザーインターフェイスにもアクセスできます。ここからは、基本的な機能を調整したり、自動モードを設定したり、その他の機能にアクセスしたりすることが可能です。

基本的なディスプレイ機能の設定


一部のモニタのプリセットモードは、[基本] タブのメニューを使って手動で適用できます。または、自動モードを有効にする方法もあります。自動モードを選択すると、特定のアプリケーションをアクティベートすると、自動的にあらかじめ選択しておいたプリセットモードが適用されます。選択されたプリセットモードを示すメッセージが一時的に画面に表示されます。一部のモニタの輝度とコントラストも [基本] タブから直接調整できます。



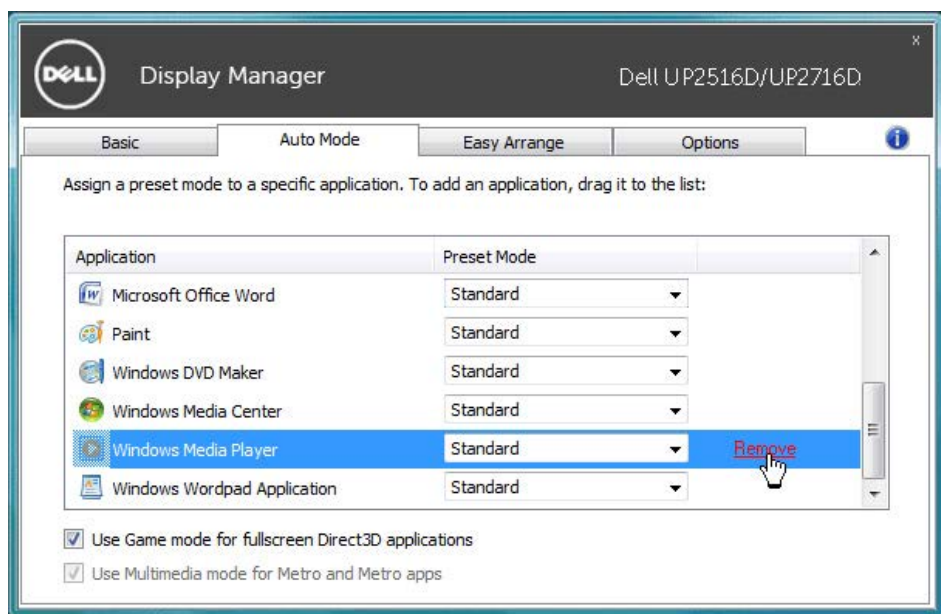
プリセットモードをアプリケーションに割り当てる

[自動モード] タブからは、特定のプリセットモードを特定のアプリケーションに関連付けて、自動的に適用するように設定できます。自動モードを有効にすると、相当するアプリケーションがアクティベートされると、Dell Display Manager が自動的に相当するプリセットモードに切り替えます。各モニターで同じプリセットモードが特定のアプリケーションに割り当てられているかもしれませんが、プリセットモードが 1 台ずつ違うかもしれません。

Dell Display Manager は、多くの一般的なアプリケーション向けにあらかじめ構成されています。割り当てリストに新しくアプリケーションを追加するには、デスクトップ、Windows のスタートメニュー、その他の場所からアプリケーションをドラッグして、現在のリストにドロップします。

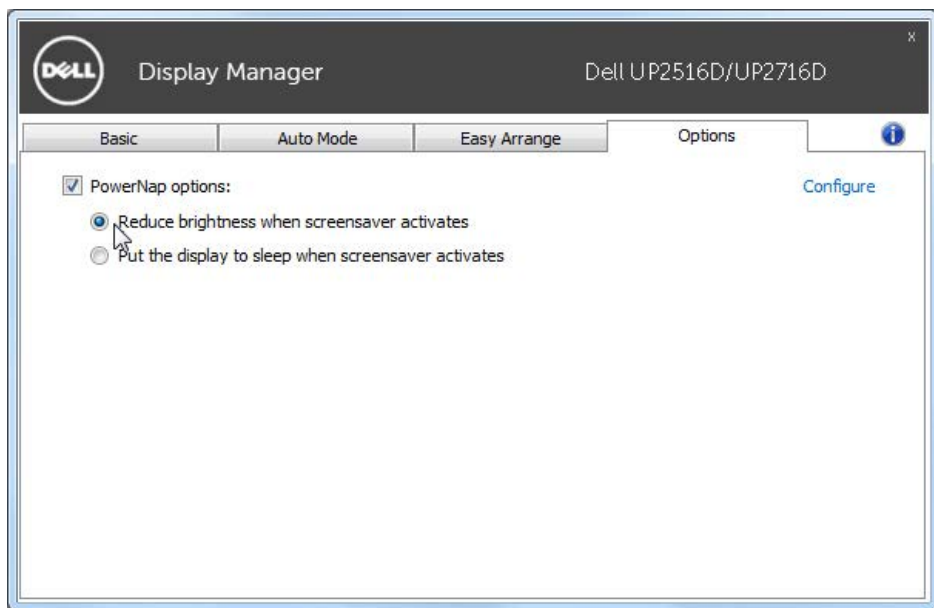
 注記: 一連のファイル、スクリプト、ローダー、あるいは Zip アーカイブやパケット化されたファイルなどの非実行ファイルへのプリセットモードの割り当ては、サポートされていないため、実行できません。

また、Direct3Dアプリケーションが全画面モードで実行されているときに、ゲーム用のプリセットモードを有効にするオプションが可能です。このような動作(有効に設定されているとき)を個々のゲームタイトルに置き換えるには、異なるプリセットモードでそれら割り当てリストに追加してください。割り当てリスト内にあるアプリケーションは、一般的な Direct3D 設定よりも優先します。



省エネ機能を適用する

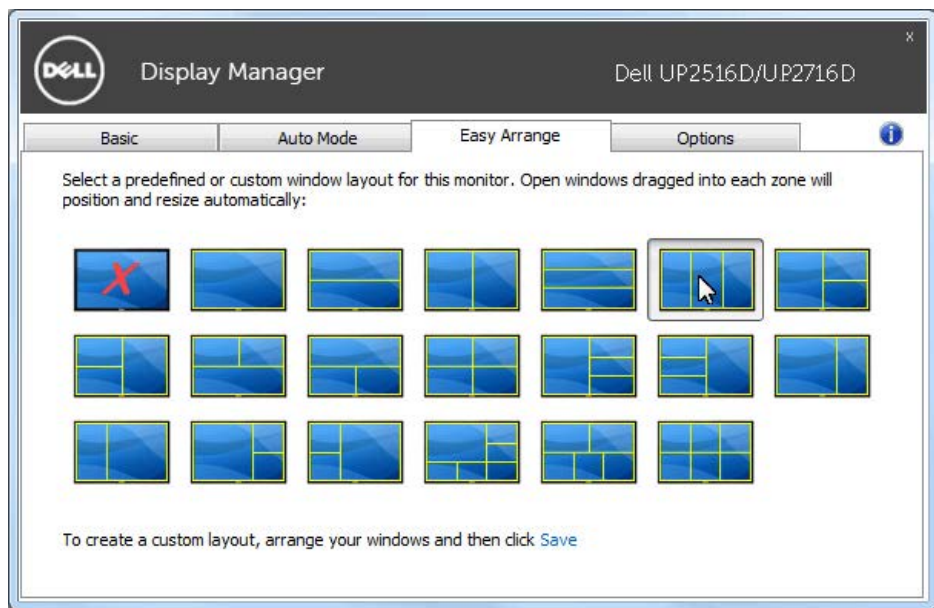
サポートされるDellモデルにはオプションタブがあり、そこにPowerNap省エネルギーオプションがあります。スクリーンセーバーを有効にすると、モニタの明るさを自動的に最小レベルに設定できます。または、付加的な電力を節約するために、モニタをスリープ状態にすることができます。




Easy ArrangeでWindowsを整理する

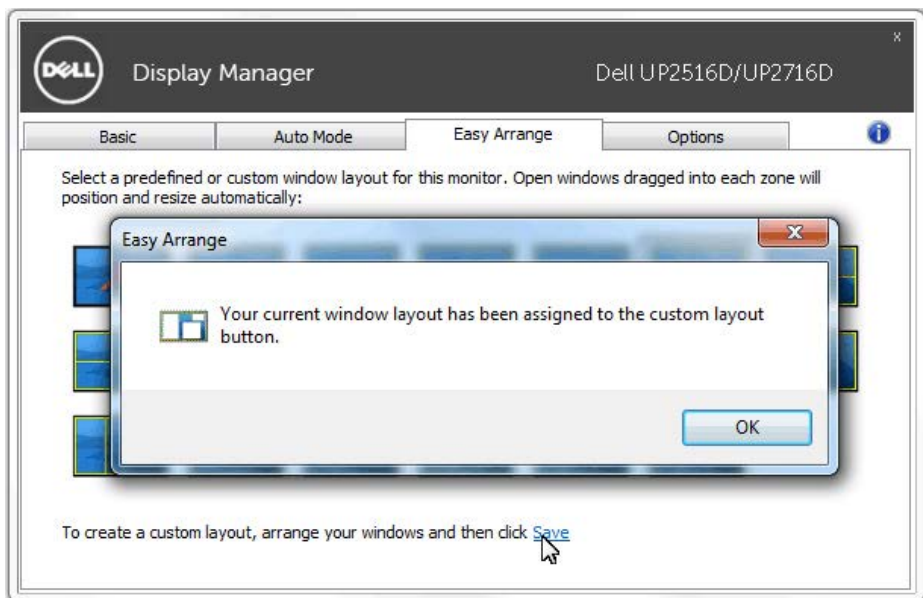
一部のDellモデルはEasy Arrange機能を備えています。これがあると、選択したモニタのデスクトップを整理して、ウィンドウレイアウトをいろいろな方法で事前定義したり、カスタム化したりできます。Easy Arrange機能を有効にすると、ウィンドウレイアウト内の特定の領域を自動的に埋めるように、ウィンドウの位置やサイズを簡単に変更できます。

Easy Arrangeを始めるには、ターゲットモニタを選択し、事前定義されたレイアウトの1つを選択します。そのレイアウトの領域がモニタに一時的に表示されます。次に、開いているウィンドウをモニタの全域でドラッグします。ウィンドウがドラッグされている間、現在のウィンドウレイアウトが表示され、ウィンドウが上を通過するとアクティブな領域が強調表示されます。いつでもウィンドウをアクティブ領域に落とし、その領域にウィンドウを配置できます。



カスタムのウィンドウレイアウトを作成するには、デスクトップでウィンドウのサイズと位置を決め(最大10個)、Easy Arrangeの保存リンクをクリックします。ウィンドウのサイズと位置がカスタムレイアウトとして保存され、カスタムレイアウトアイコンが作成されます。

 **注記:** このオプションでは、開いているアプリケーションが保存または記憶されることがありません。ウィンドウのサイズと位置だけが保存されます。



現在保存されているカスタムレイアウトを使用するには、カスタムレイアウトアイコンを選択します。現在保存されているカスタムレイアウトを削除するには、デスクトップ上のすべてのウィンドウを閉じて、Easy Arrangeの保存リンクをクリックします。

