

# Dell UltraSharp 24/27 Monitor USB-C Hub - U2421HE/U2721DE Dell Display Manager Navodila za uporabo

Model: U2421HE/U2721DE  
Regulativni model: U2421HEt/U2721DEt



 **OPOMBA: OPOMBA opozarja na pomembne informacije, ki vam pomagajo bolje izkoristiti izdelek.**

**Copyright © 2020 Dell Inc. ali podružnice podjetja. Vse pravice pridržane.** Dell, EMC in druge blagovne znamke so blagovne znamke podjetja Dell Inc. ali njegovih podružnic. Druge blagovne znamke so last njihovih ustreznih lastnikov.

2020 – 03

Rev. A00

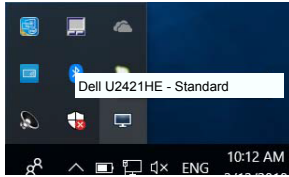
# Vsebina

Pregled .....	4
Uporaba pogovornega okna s Quick Settings (hitrimi nastavitvami) .....	5
Nastavitev Basic (osnovnih) funkcij zaslona .....	7
Dodeljevanje vnaprej nastavljenih načinov aplikacijam. ....	9
Razporejanje oken z možnostjo Easy Arrange (Preprosta razporeditev) .....	11
Upravljanje več video vhodov. ....	15
Obnavljanje postavitvev v aplikaciji .....	17
Uporaba funkcij za ohranjanje energije .....	19
Alte comenzi rapide de la tastatură. ....	20
Ataşarea DDM la fereastra activă (doar Windows 10) .....	21
Odpravljanje težav .....	22



# Pregled

Dell Display Manager je aplikacija Microsoft Windows, ki se uporablja za upravljanje monitorja ali skupine monitorjev. Omogoča ročno prilagoditev prikazane slike, dodelitev samodejnih nastavitvev, upravljanje porabe energije, razporeditev oken, vrtenje slike in druge funkcije na izbranih monitorjih Dell. Po nastavitvi se aplikacija Dell Display Manager zažene ob vsakem zagonu sistema in ikona aplikacije se doda v vrstico za obvestila. Če kazalec miške premaknete nad ikono v vrstici za obvestila, se prikažejo informacije o monitorjih, ki so priključeni v sistem.

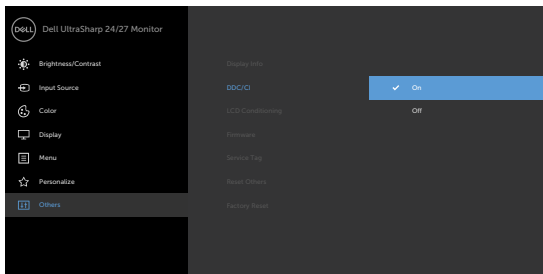


U2421HE



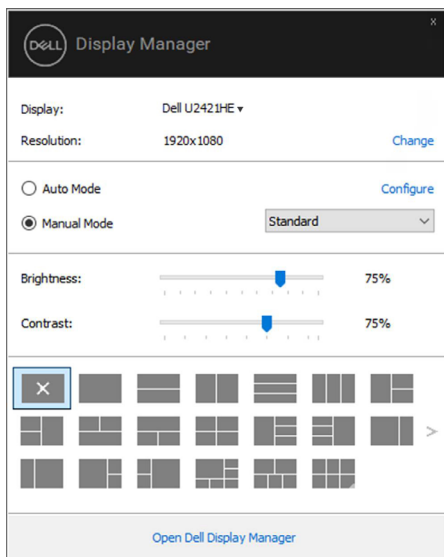
U2721DE

**OPOMBA:** Dell Display Manager komunicira z monitorjem prek kanala DDC/CI. Kanal DDC/CI mora biti v meniju omogočen, kot je prikazano spodaj.

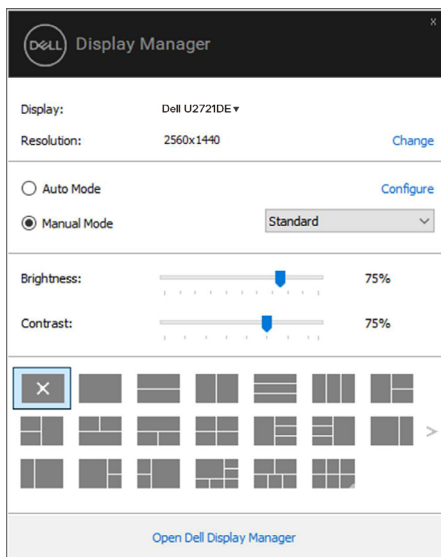


# Uporaba pogovornega okna s Quick Settings (hitrimi nastavitvami)

Če v vrstici za obvestila kliknete ikono aplikacije Dell Display Manager, odprete pogovorno okno **Quick Settings (Hitre nastavitve)**. Če je na računalnik priključenih več podprtih monitorjev Dell, lahko v meniju izberete določen ciljni monitor. V pogovornem oknu **Quick Settings (Hitre nastavitve)** lahko preprosto prilagodite svetlost, kontrast, ločljivost, postavitev oken in druge nastavitve monitorja. Izberete lahko **Manual Mode (Ročni način)** ali **Auto Mode (Samodejni način)** ter spremenite ločljivost zaslona.



U2421HE



U2721DE

V pogovornem oknu **Quick Settings (Hitre nastavitve)** lahko dostopate tudi do naprednega uporabniškega vmesnika aplikacije Dell Display Manager, v katerem lahko prilagodite osnovne funkcije, konfigurirate samodejni način in dostopate do drugih funkcij.



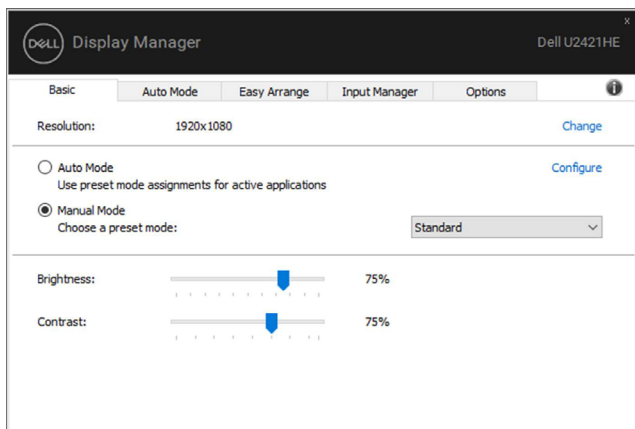
 **NOTĂ:**

<b>Caracteristică</b>	<b>Funcție</b>	<b>Descriere</b>
Acces rapid DDM	Tastă rapidă pentru UI DDM	<ul style="list-style-type: none"><li>• Ctrl+Shift+D</li><li>• Utilizați tastele Page Up/Page Down sau faceți clic pe „&gt;” pentru trece de la un aspect la altul al Easy Arrange.</li></ul>
	Controlați un monitor individual dintr-o configurație de mai multe monitoare	<ul style="list-style-type: none"><li>• Din caseta derulantă pentru selectarea monitorului, monitorul selectat are afișată sigla Dell.</li><li>• Efectuați verificarea caracteristicii de testare automată a monitorului.</li><li>• Mutați UI DDM în monitor pentru a fi controlată.</li><li>• Apăsați Ctrl+Shift+D pentru a afișa miniUI-ul sub cursorul mouse-ului.</li></ul>

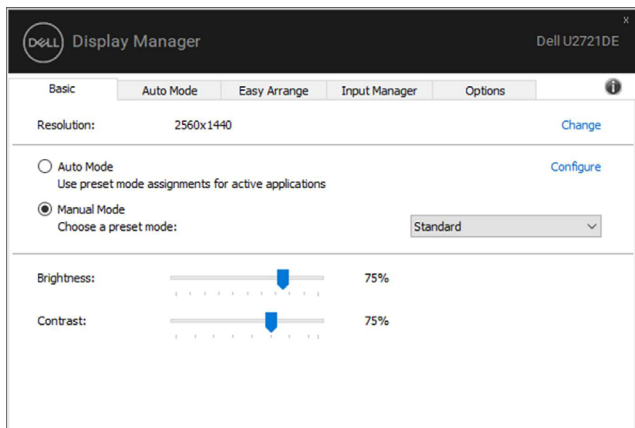


# Nastavitev Basic (osnovnih) funkcij zaslona

Izberete lahko **Manual Mode (Ročni način)**, ki omogoča ročno izbiro vnaprej nastavljenih načinov, ali **Auto Mode (Samodejni način)**, v katerem se uporabi vnaprej nastavljen način na podlagi aktivne aplikacije. Ob spremembi vnaprej nastavljenega načina se na zaslonu prikaže sporočilo s trenutnim vnaprej nastavljenim načinom. Na zavihku **Basic (Osnovno)** lahko neposredno prilagodite tudi **Brightness (Svetlost)** in **Contrast (Kontrast)** izbranega monitorja.



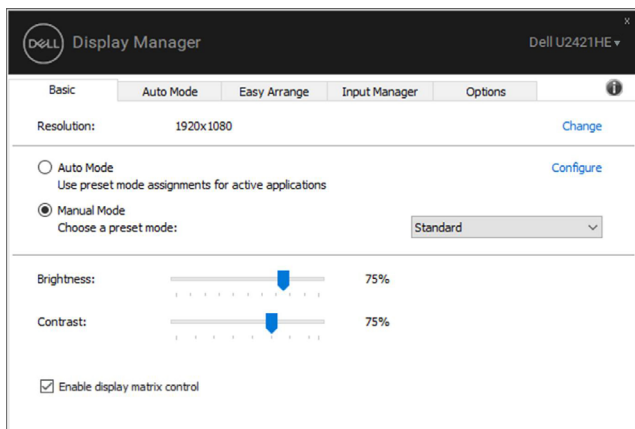
U2421HE



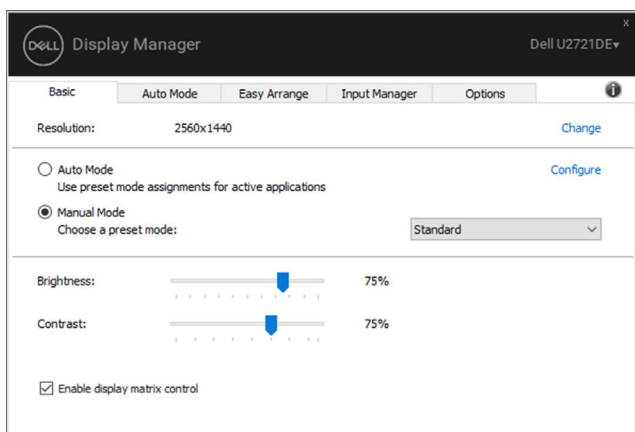
U2721DE



**OPOMBA:** Če je priključenih več monitorjev Dell, z izbiro možnosti »Omogoči nadzor zaslonske matrice« uveljavite prednastavitve svetlosti, kontrasta in barv za vse monitorje.



**U2421HE**



**U2721DE**





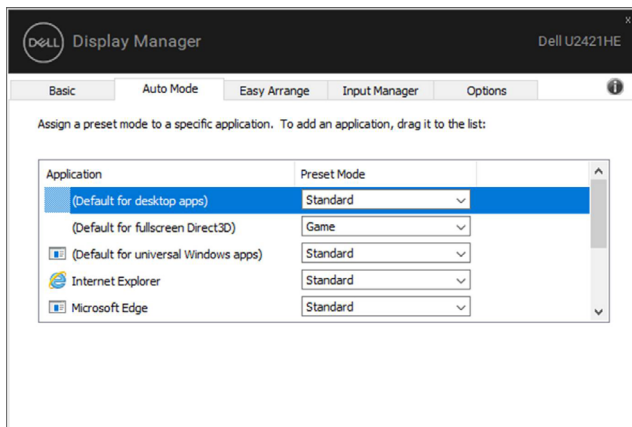
# Dodeljevanje vnaprej nastavljenih načinov aplikacijam

Na zavihku **Auto Mode (Samodejni način)** lahko določen **Preset Mode (Vnaprej nastavljeni način)** povežete z določeno aplikacijo in ga uporabite samodejno. Ko je omogočen **Auto Mode (Samodejni način)**, Dell Display Manager ob zagonu povezane aplikacije samodejno preklopi na ustrezen **Preset Mode (Vnaprej nastavljeni način)**. **Preset Mode (Vnaprej nastavljen način)**, ki je dodeljen določeni aplikaciji, je lahko enak za vse priključene monitorje, lahko pa je v vsakem monitorju drugačen.

Aplikacija Dell Display Manager je vnaprej konfigurirana za številne priljubljene aplikacije. Če želite na seznam dodelitev dodati novo aplikacijo, preprosto povlecite aplikacijo z namizja, menija »Start« sistema Windows ali drugega mesta in jo spustite na trenutni seznam.

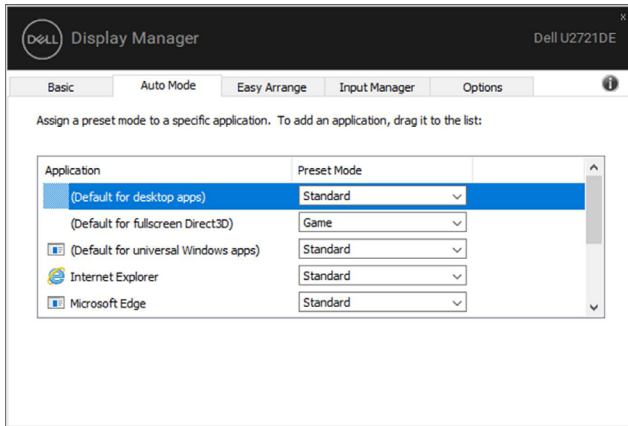
**OPOMBA: Dodelitve Preset Mode (vnaprej nastavljenega načina) za paketne datoteke, skripte in nalagalnike ter neizvedljive datoteke, kot so arhivi ZIP ali stisnjene datoteke, niso podprte.**

Poleg tega lahko omogočite možnost, ki uporabi vnaprej nastavljeni način »Igra« ob vsakem zagonu aplikacije, ki uporablja Direct3D, v celozaslonskem zaslonu. Če želite aplikaciji onemogočiti uporabo načina, ji dodelite drug vnaprej nastavljen način.



U2421HE



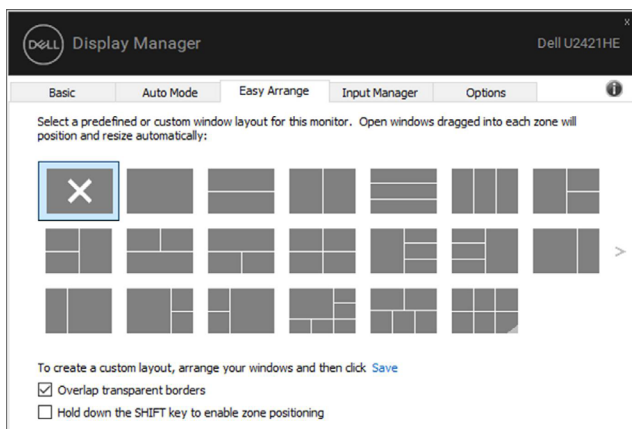


## U2721DE

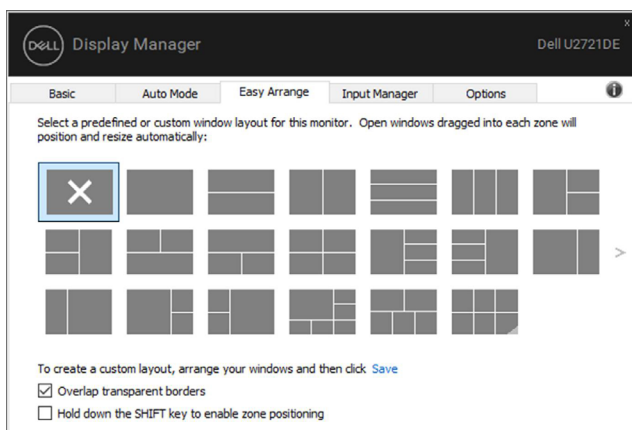


# Razporejanje oken z možnostjo Easy Arrange (Preprosta razporeditev)

Z možnostjo **Easy Arrange (Preprosta razporeditev)** lahko učinkovito organizirate aplikacijska okna na namizju. Najprej izberete vnaprej določen vzorec postavitve, ki ustreza vašemu načinu dela, in nato samo še povlečete aplikacijska okna v določena območja. Več postavitev lahko poiščete s pritiskom gumba »><« ali s tipko Page Up/Page Down. Če želite ustvariti postavitev po meri, razporedite odprta okna in kliknite **Save (Shrani)**.



U2421HE

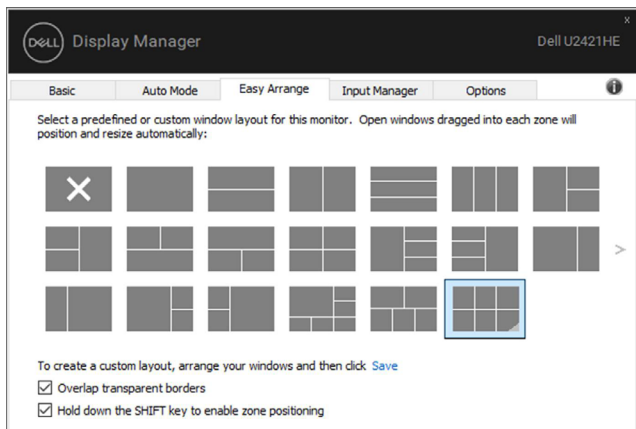


U2721DE

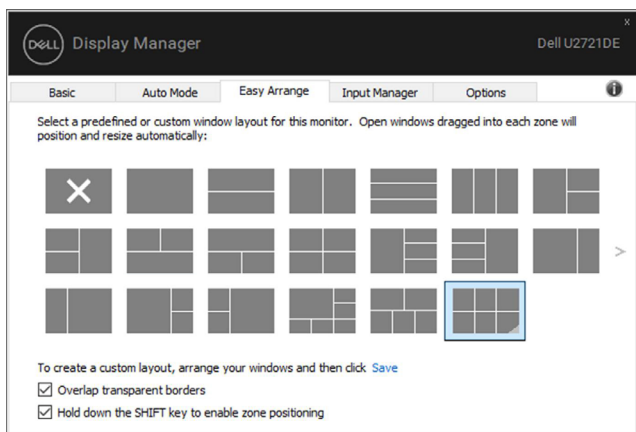


V operacijskem sistemu Windows 10 lahko uporabite različne postavitve oken za vsako navidezno namizje.

Če pogosto uporabljate funkcijo zataknitve sistema Windows, lahko izberete »**Hold down the SHIFT key to enable zone positioning**« (Držite pritisnjeno tipko SHIFT, da omogočite postavitev območij). S tem določite, da ima funkcija zataknitve sistema Windows prednost pred možnostjo **Easy Arrange (Preprosta razporeditev)**. V tem primeru morate za postavitev z možnostjo **Easy Arrange (Preprosta razporeditev)** pritisniti tipko Shift.



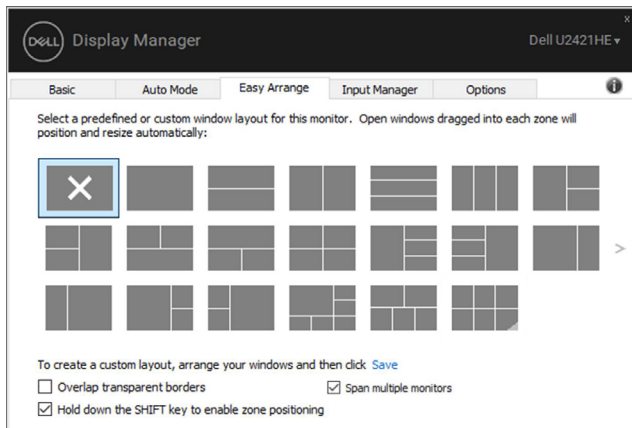
U2421HE



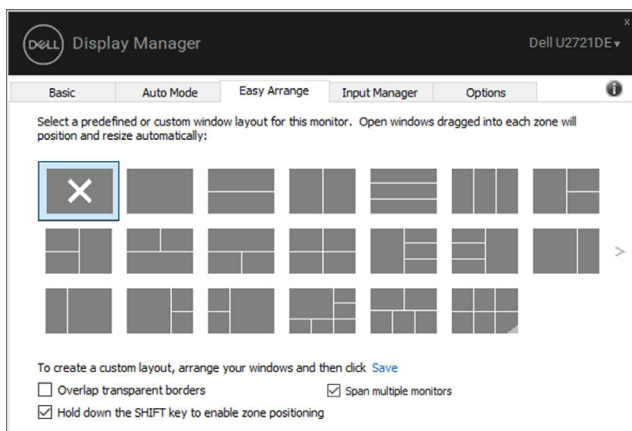
U2721DE



Če uporabljate več monitorjev v nizu ali matrici, lahko postavitev, izbrano z možnostjo **Easy Arrange (Preprosta razporeditev)**, uporabite za vse monitorje kot eno namizje. Če želite omogočiti to funkcijo, izberite »**Span multiple monitors**« (**Obsega več monitorjev**). Da bo funkcija učinkovala, morate monitorje ustrezno poravnati.



U2421HE



U2721DE



Există și moduri avansate pentru utilizarea **Easy Arrange**. Consultați tabelul de mai jos.

Caracteristică	Funcție	Descriere
<b>Easy Arrange</b> Avansat	Aspecte particulare	<ul style="list-style-type: none"><li>• Salvați și denumiți 5 modele particularizate <b>Easy Arrange</b>.</li><li>• Configurați modele x*y.</li></ul>
	Cele mai recent utilizate (MRU) 5 aspecte	<ul style="list-style-type: none"><li>• Apăsați Ctrl+Shift+Home pentru a defila între ultimele 5 MRU aspecte.</li></ul>
	Redimensionarea rapidă a partiției	<ul style="list-style-type: none"><li>• Mențineți apăsat Ctrl în timp ce redimensionați aspectul curent al <b>Easy Arrange</b> pentru a ajusta dimensiunea și numărul celulelor dintr-un aspect.</li><li>• Modelul nou format al <b>Easy Arrange</b> este salvat în poziția pictogramei <b>Easy Arrange</b>.</li><li>• Mențineți apăsat Ctrl în timp ce faceți clic pe o pictogramă de aspect modificată pentru a restabili aspectul implicit.</li></ul>
	Aspecte <b>Easy Arrange</b> pentru modul portret	<ul style="list-style-type: none"><li>• Pictogramele modului portret ale <b>Easy Arrange</b> sunt prezentate când monitorul este rotit.</li></ul>

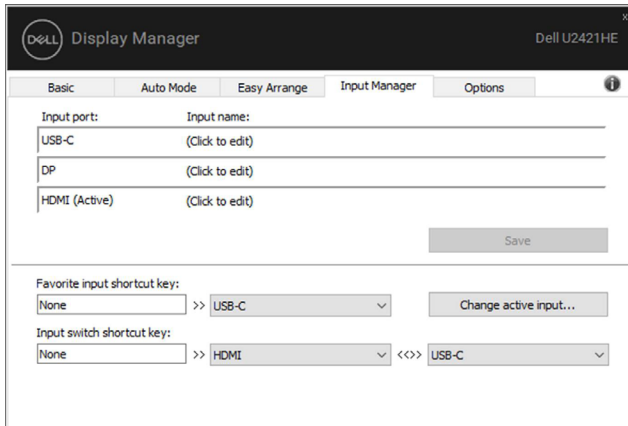


# Upravljanje več video vhodov

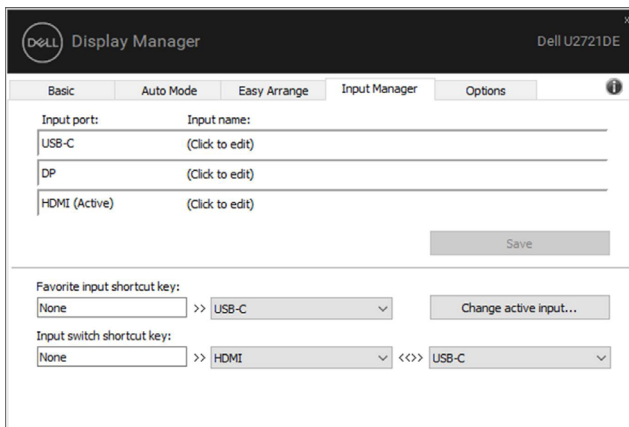
Na zavihku Upravitelj vhodov lahko priročno upravljate več video vhodov, priključenih na monitor Dell. Omogoča preprosto preklapljanje med vhodi pri delu z več računalniki.

Navedena so vsa vhodna vrata, ki so na voljo za monitor. Vsak vhod lahko poimenujete, kot želite. Po končanem urejanju shranite spremembe.

Določite lahko bližnjično tipko za hiter preklop na priljubljeni vhod in drugo bližnjično tipko za hitro preklapljanje med dvema vhodoma, s katerima pogosto delate.



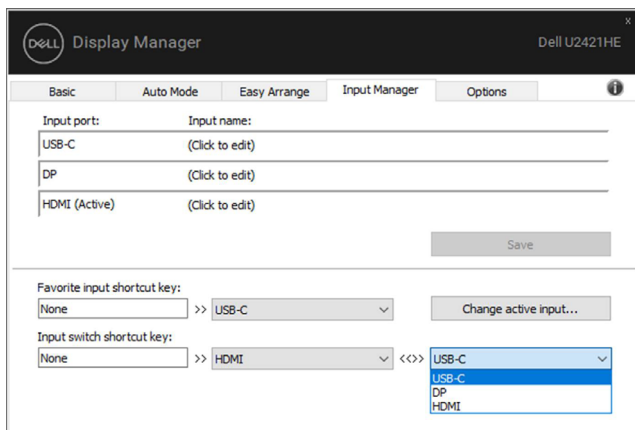
U2421HE



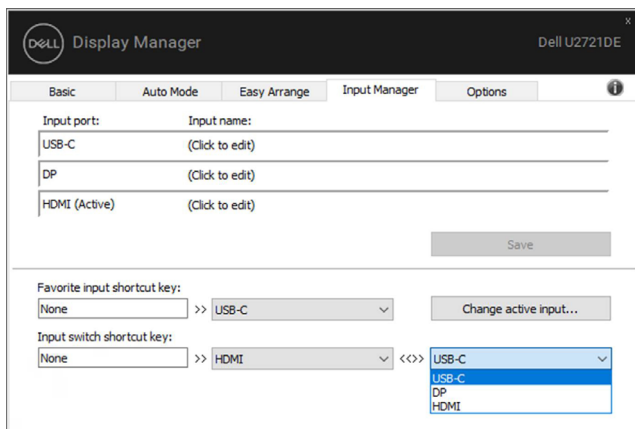
U2721DE



Za prekllop na kateri koli vhodni vir lahko uporabite spustni seznam.



U2421HE



U2721DE

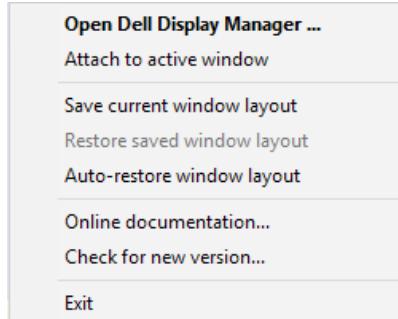
**OPOMBA:** Aplikacija DDM komunicira z monitorjem, tudi ko je na njem prikazan video iz drugega računalnika. Aplikacijo DDM lahko namestite v računalnik, ki ga pogosto uporabljate, in upravljate preklapljanje med vhodi iz njega. Aplikacijo DDM lahko namestite tudi v druge računalnike, priključene na monitor.



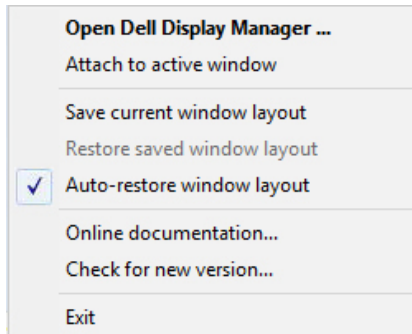


# Obnavljanje postavitev v aplikaciji

Pri ponovni priključitvi računalnika na monitor(je) lahko z aplikacijo DDM obnovite postavitev aplikacijskih oken. Za hiter dostop do te funkcije z desno miškino tipko kliknite ikono DDM v vrstici za opravila.

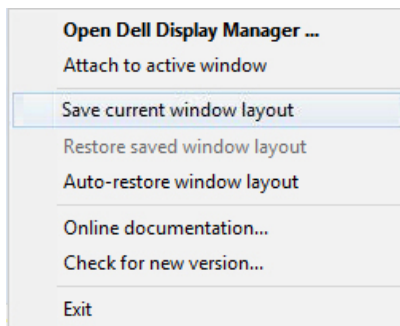


Če izberete možnost »**Auto-restore window layout**« (**Samodejno obnovi postavitev oken**), aplikacija DDM sledi postavitvam aplikacijskih oken in si jih zapomni. Pri ponovni priključitvi računalnika na monitor(je) aplikacija DDM samodejno razporedi aplikacijska okna v prvotne postavitev.



Če želite aplikacijska okna po prerazporejanju povrniti v priljubljeno postavitev, lahko najprej izberete možnost »**Save current window layout**« (**Shrani trenutno postavitev oken**) in nato »**Restore saved window layout**« (**Obnovi shranjeno postavitev oken**).





Pri vsakodnevnem delu lahko uporabljate monitorje različnih modelov ali ločljivosti in zanje izberete različne postavitve oken. Aplikacija DDM prepozna ponovno priključeni monitor in ustrezno obnovi aplikacijske postavitve.

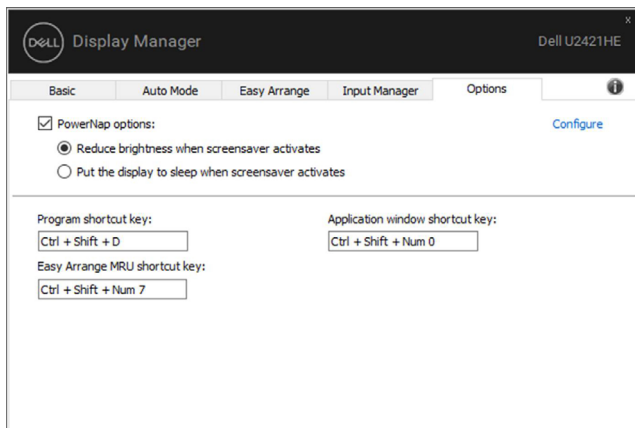
Če morate zamenjati monitor v matrični konfiguraciji monitorjev, lahko pred zamenjavo shranite postavitev oken in jo po namestitvi novega monitorja obnovite.

 **OPOMBA:** Za koriščenje te funkcije morajo biti aplikacije zagnane. Aplikacija DDM ne zažene drugih aplikacij.

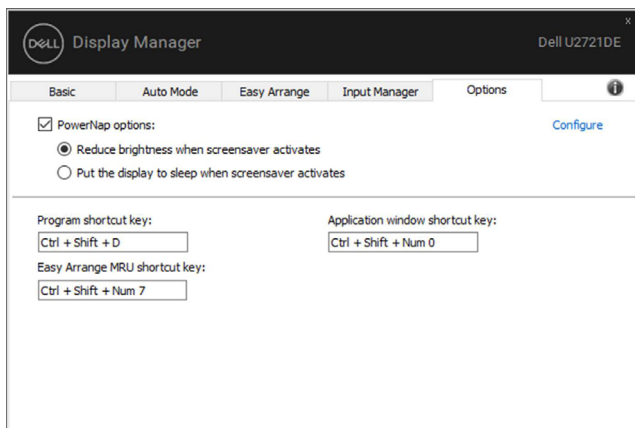


# Uporaba funkcij za ohranjanje energije

Pri podprtih modelih Dell je na voljo zavihek **Options (Možnosti)**, na katerem so na razpolago možnosti za ohranjanje energije PowerNap. Monitor lahko nastavite na najnižjo stopnjo svetlosti ali izberete, da preklopi v stanje mirovanja, ko se aktivira ohranjevalnik zaslona.



U2421HE



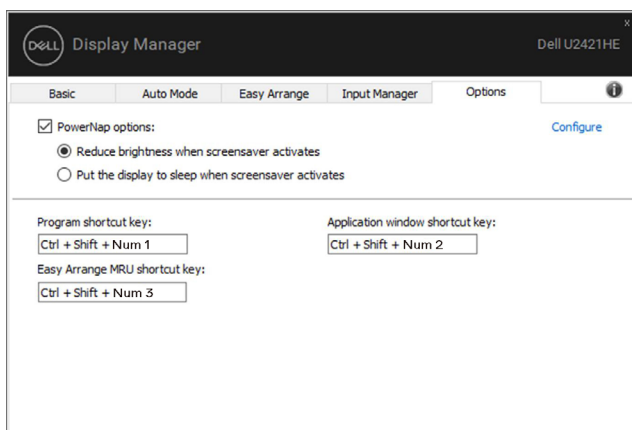
U2721DE



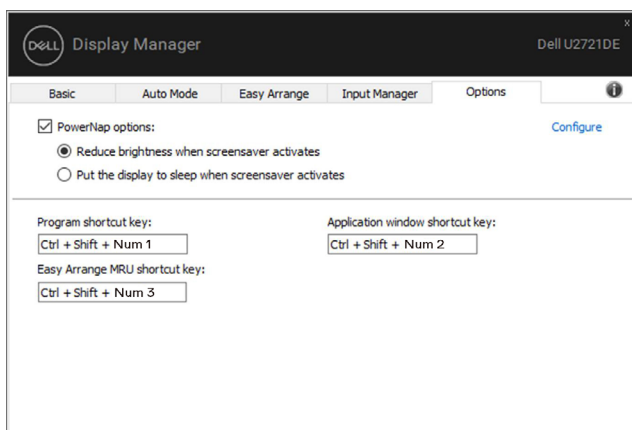
# Alte comenzi rapide de la tastatură

Se pot defini comenzi rapide de la tastatură pentru operațiunile de mai jos, puteți defini comenzile rapide de la tastatură pentru acces rapid în scopul efectuării acestor operațiuni:

- **Comandă rapidă program:** pentru a deschide rapid caseta de dialog Setări rapide .
- **Comandă rapidă Easy Arrange MRU:** pentru a aplica rapid cele mai recent utilizate 5 aspecte de fereastră.
- **Comandă rapidă fereastră de aplicație:** pentru a lansa un meniu rapid pentru opțiuni din cadrul Auto Mode și **Easy Arrange**.



U2421HE



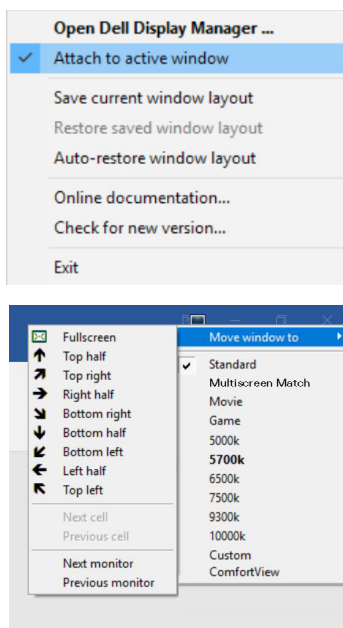
U2721DE



# Atașarea DDM la fereastra activă (doar Windows 10)

Pictograma DDM poate fi atașată la fereastra activă în care lucrați. Faceți clic pe pictogramă pentru acces ușor la caracteristicile de mai jos.

Caracteristică	Funcție	Descriere
Atașarea DDM la fereastra activă (doar Windows 10)	Modificați prezența sau fixați la diferite partiții	<ul style="list-style-type: none"><li>Pictograma DDM este atașată la fereastra activă, iar utilizatorul poate comuta cu ușurință poziția ferestrei, poate modifica modul presetare culori și poate asocia modul presetare automată.</li></ul>
	Declanșare comandă rapidă de la tastatură	<ul style="list-style-type: none"><li>Dintr-o fereastră de aplicație activă, apăsarea Ctrl+Shift+Ins declanșează de asemenea meniul DDM atașat.</li></ul>
	Mutați fereastra de aplicație între celulele <b>Easy Arrange</b>	<ul style="list-style-type: none"><li>Trimiteți fereastra de aplicație la celula anterioară/următoare a <b>Easy Arrange</b>.</li></ul>
	Mutați fereastra de aplicație între monitoare	<ul style="list-style-type: none"><li>Trimiteți fereastra de aplicație la monitorul anterior/următor.</li></ul>

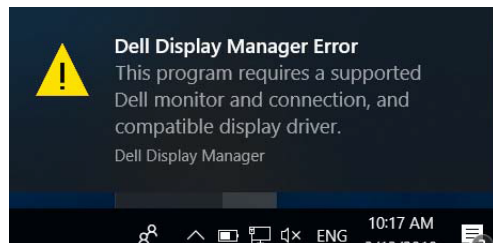


# Odpravljanje težav

Če aplikacija DDM ne deluje z monitorjem, se v vrstici za obvestila prikaže spodnja ikona.



Če kliknete ikono, aplikacija DDM prikaže podrobnejše sporočilo o napaki.



Upoštevajte, da aplikacija DDM deluje samo z monitorji znamke Dell. Monitorjev drugih proizvajalcev aplikacija DDM ne podpira.

Če aplikacija DDM ne zazna in/ali ne more komunicirati s podprtim monitorjem Dell, poskusite odpraviti težavo na naslednji način:

1. Preverite, ali je kabel za video pravilno priključen na monitor in računalnik, zlasti konektorji morajo biti temeljito vstavljeni v vhode.
2. Na OSD-ju preverite, ali je kanal DDC/CI omogočen.
3. Preverite, ali je nameščen pravilen in najnovejši gonilnik zaslona ponudnika grafičnih elementov (Intel, AMD, NVIDIA itd.). Gonilnik zaslona je pogosto vzrok za nedelovanje aplikacije DDM.
4. Odstranite morebitne priklopne postaje, podaljške ali pretvornike med monitorjem in grafičnimi vrati. Nekateri cenejši podaljški, zvezdišča ali pretvorniki ne zagotavljajo ustrezne podpore za DDC/CI in lahko povzročijo nedelovanje aplikacije DDM. Če so na voljo najnovejše različice gonilnikov za te naprave, jih posodobite.
5. Znova zaženite računalnik.



Aplikacija DDM ne deluje nujno z naslednjimi monitorji:

- Modeli monitorjev Dell, ki so bili izdelani pred letom 2013, in modeli monitorjev Dell serije D. Za več informacij glejte [www.dell.com/support/monitors](http://www.dell.com/support/monitors);
- Igralnimi monitorji, ki uporabljajo tehnologijo G-sync na osnovi arhitekture Nvidia;
- Virtualni in brezžični zasloni ne podpirajo DDC/CI;
- Nekaterimi starejšimi modeli monitorjev DP 1.2; pri teh je treba včasih onemogočiti MST/DP 1.2 z OSD-jem monitorja.

Če je v računalniku vzpostavljena internetna povezava, vas sistem pozove, da posodobite aplikacijo DDM na najnovejšo različico, kadar je na voljo. Priporočamo, da prenesete in namestite najnovejšo aplikacijo DDM.

Razpoložljivost nove različice lahko preverite tudi tako, da z desno miškino tipko kliknete ikono DDM, medtem ko držite pritisnjeno tipko »Shift«.

