




Dell S3220DGF

מדריך למשתמש



דגם הציג: S3220DGF
דגם רגולטורי: S3220DGFc

- הערה: "הערה" מציינת מידע חשוב בעזרתו תוכל לייעל את השימוש במחשב. 
- זהירות: זהירות פירושה נזק אפשרי לחומרה או אבדן נתונים אם לא תקפיד למלא אחר ההנחיות. 
- אזהרה: אזהרה מציינת אפשרות של נזק לרכוש או של פגיעה בגוף או בנפש. 

זכויות יוצרים © 2019-2020 Dell Inc. או חברות הבת שלה. כל הזכויות שמורות. Dell, EMC ושאר הסימנים הם סימנים מסחריים של Dell Inc. או חברות הבת שלה. סימנים אחרים עשויים להיות סימנים מסחריים של בעליהם בהתאמה.

6	אודות הצג
6	תוכן האריזה
8	תכונות המוצר
10	זיהוי החלקים והלחצנים
10	מבט קדמי
11	מבט מאחור
12	מבט מהצד
12	מבט מלמטה
14	מפרט הצג
16	מפרטי רזולוציות
16	מצבי וידאו נתמכים
17	מצבי תצוגה מוגדרים מראש
19	מפרטים חשמליים
21	מאפיינים פיזיים
22	תנאי סביבה
23	יכולת הכנס-הפעל
23	איכות צג ה-LCD ומדיניות הפיקסלים
23	הנחיות לתחזוקה
23	ניקוי הצג
24	התקנת הצג
24	חיבור המעמד
25	חיבור הצג
25	חיבור כבל DP ,HDMI ו-USB 3.0



26	סידור הכבלים
27	הסרת המעמד
28	תלייה על קיר (אופציונלי)
30	הפעלת הצג
30	הדלקת הצג
30	שימוש בלחצני הבקרה
32	לחצני התפריט
33	שימוש בתפריט המסך (OSD)
33	גישה לתפריט המסך
45	הודעות אזהרה בתפריט המסך
48	התקנת הצג
48	הגדרת הרזולוציה המקסימלית
48	אם ברשותך מחשב נייד או מחשב ניד מתוצרת Dell עם גישה לאינטרנט
49	אם יש לך מחשב נייד, מחשב נייד או כרטיס מסך שאינו מתוצרת Dell
50	שימוש במתקן ההטיה, במעמד המסתובב ובתוספת האנכית
50	הטיה, סיבוב
50	שינוי הגובה
51	פתרון בעיות
51	בדיקה עצמית
52	כלי אבחון מובנה
53	בעיות נפוצות
56	בעיות ספציפיות למוצר
57	נספח



- 57. הוראות בטיחות.
- 57. הודעות תאימות FCC (ארה"ב בלבד) ומידע רגולטורי נוסף
- 58. יצירת קשר עם Dell.
- 59. סכנת יציבות.

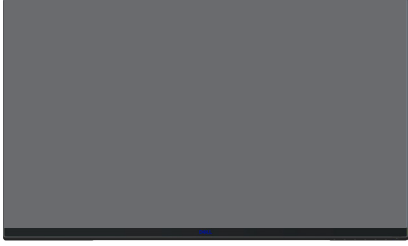





אודות הצג

תוכן האריזה

הצג שרכשת מגיע עם כל הרכיבים המוצגים בהמשך. ודא שקיבלת את כל החלקים. אם משהו חסר, עיין בסעיף **יצירת קשר עם Dell** לקבלת מידע נוסף.

הערה: חלק מהפריטים הם אופציונליים וייתכן שלא צורפו לצג. ייתכן שלא ניתן יהיה להשתמש בתכונות או במדיות מסוימות במדינות מסוימות.

צג	
מגבה המעמד	
בסיס המעמד	
כבל חשמל (שונה ממדינה למדינה)	



<p>HDMI 2.0 כבל</p>	
<p>DP 1.2 כבל</p>	
<p>כבל USB 3.0 לחיבור למחשב (מאפשר שימוש ביציאות USB שבצג)</p>	
<ul style="list-style-type: none"> ● מדריך התקנה מקוצר ● מידע אודות בטיחות ותקינה 	



תכונות המוצר

צג Dell S3220DGF מצויד במטריצה פעילה, בטכנולוגיית TFT (Thin-Film Transistor), בטכנולוגיית LCD (Liquid Crystal Display), בטכנולוגיה אנטי-סטטית ובתאורת LED אחורית. תכונות הצג כוללות:

- שטח תצוגה של 80.01 ס"מ (31.5 אינץ') (נמדד באלכסון). רזולוציה של 2560 x 1440, עם תמיכה במסך מלא ברזולוציות נמוכות יותר.
- אפשרות ניתנת לבחירה של סנכרון אדפטיבי (AMD FreeSync™ Premium Pro או No Sync) קצבי רענון גבוהים וזמן תגובה מהיר של 4 אלפיות השנייה.
- תומך ב-48 Hz (HDMI) וב-48 Hz-164 Hz (DP) ב-Freesync Mode; 165 Hz במצב תדירות קבועה.
- חוויית משחק ב-HDR חלקה ועם השהיה נמוכה הודות לטכנולוגיית AMD FreeSync™ Premium Pro HDR.
- קישוריות דיגיטלית עם DP ו-HDMI.
- כולל יציאת USB אחת ו-4 כניסות USB.
- יכולת "הכנס הפעל", מותנית בתמיכה במחשב.
- כוונן תפריט מסך (OSD) להגדרה קלה ולאופטימיזציה של המסך.
- הצג מציע תכונות להעשרת חוויית המשחק כמו Timer (טיימר), Frame Rate Counter (מונה קצב מסגרות) ו-Dark Stabilizer (מייצב צבעים כהים), נוסף על שיפור של מצבי משחק כמו FPS (צלף גוף ראשון), MOBA/RTS (Battle Royale/אסטרטגיית זמן אמת), RPG (משחק תפקידים), ספורט, כוונן צבעים (צבע מותאם אישית, חמים, קריר) ושלושה מצבי משחק נוספים להתאמה אישית בהתאם להעדפותיך.
- מעמד נשלף ופתיח הרכבה 100 מ"מ תואמי VESA™ (Video Electronics Standards Association) לפתרונות הרכבה גמישים.
- יכולות של הטיה, סיבוב מצד לצד וכוונן גובה.
- חריץ נעילה לאבטחה.
- פחות מ-0.3 ואט במצב המתנה.
- התוכנה Dell Display Manager כלולה.
- שירות Premium Panel Exchange לבעיות שאי אפשר לפתור דרך הטלפון.
- שיפור הנוחות לעיניים באמצעות צג שאינו מהבהב.



⚠ אזהרה: אם מחובר תקע עם שלושה פינים לכבל החשמל, יש לחבר את הכבל לשקע מוארק (עם 3 פינים). אין לבטל או לעקוף את פין ההארקה של כבל החשמל, למשל על ידי חיבור מתאם ל-2 פינים. פין ההארקה הוא אמצעי בטיחות חשוב.

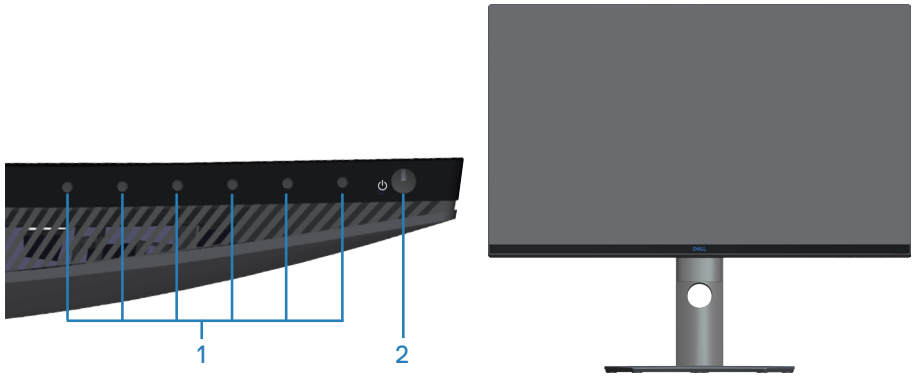
⚠ אזהרה: ההשפעות לטווח ארוך של האור הכחול הנפלט מהצג עלולות לגרום לנזק לעיניים, כולל התעייפות העיניים, אימוץ של העיניים וכדומה. התכונה ComfortView מקטינה את כמות האור הכחול שנפלט מהצג כדי לשפר את הנוחות לעיניים.

⚠ אזהרה: יש לוודא שמערכת החשמל בבניין כוללת מאמ"ת עם דירוג מקסימלי של 120/240 וולט, 20 אמפר.



זיהוי החלקים והלחצנים

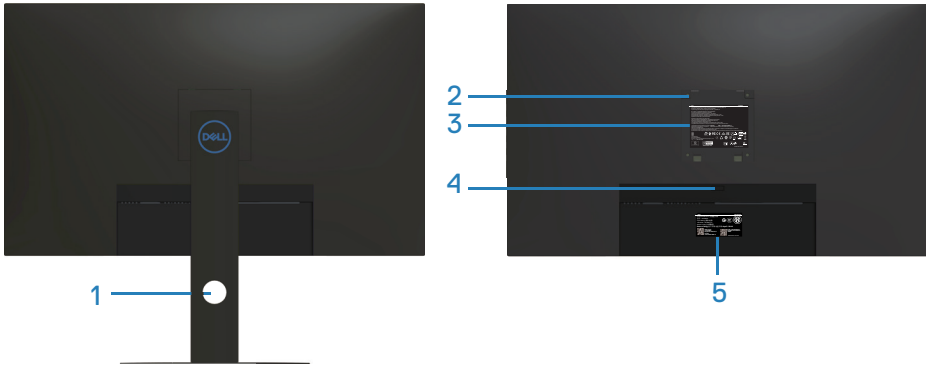
מבט קדמי



לחצני בקרה

תווית	תיאור	שימוש
1	לחצני פונקציות	השתמש בלחצני הפונקציות לכוונן פריטים בתפריט המסך. (לקבלת מידע נוסף, עיין בסעיף שימוש בלחצני הבקרה)
2	לחצן הפעלה/כיבוי (עם נורית הסטטוס)	להפעלה וכיבוי של הצג. מחוון לבן מציין שהצג דולק ותקין. מחוון לבן מהבהב מציין שהצג במצב המתנה.

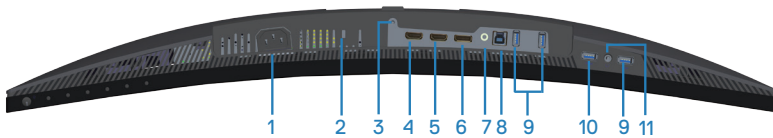




גצה דמעמ סע ירוחא טבמ

תווית	תיאור	שימוש
1	פתח לכבלים	משמש לארגון הכבלים על-ידי ניתובם דרך החריץ.
2	חורים להרכבת VESA (מאחורי כיסוי VESA)	חורים להרכבת VESA (100x100 מ"מ) משמשים להרכבת הצג על הקיר באמצעות ערכה תואמת-VESA להרכבה על הקיר.
3	תווית של מידע רגולטורי	מפרטת את אישורי התקינה.
4	לחצן שחרור מעמד	משחרר את המעמד מהצג.
5	תווית רגולציה (כולל ברקוד, מספר סידורי ותווית תג שירות)	מפרטת את אישורי התקינה. עיין בתווית זו אם עליך ליצור קשר עם Dell לקבלת תמיכה טכנית. תג השירות הוא מזהה אלפנומרי ייחודי שמאפשר לטכנאי השירות של Dell לזהות את רכיבי החומרה במחשב שלך, ולגשת למידע בנוגע לאחריות.





מבט תחתון ללא מעמד הצג

תווית	תיאור	שימוש
1	מחבר לתקע החשמל	לחיבור כבל החשמל (מצורף לצג).
2	חריץ נעילה לאבטחה	לאבטחת הצג באמצעות מנעול אבטחה (נרכש בנפרד) למניעת הזזה לא מורשית שלו.
3	תכונת נעילת מעמד	לנעילת המעמד אל הצג באמצעות בורגי מכונה 6xM3 מ"מ (הברגים אינם מצורפים)
4	יציאת HDMI 1.2.0	לחיבור המחשב באמצעות כבל HDMI.
5	יציאת HDMI 2.0	לחיבור המחשב באמצעות כבל HDMI.
6	יציאת DP 1.4	לחיבור המחשב באמצעות כבל DP.
7	יציאת שמע	לחיבור של רמקול חיצוני סאב-וופר (לרכישה בנפרד)*.
8	כניסת USB 3.0	יש לחבר כבל USB מיציאה זו למחשב כדי להפעיל את יציאות ה-USB בצג.



9	יציאות USB 3.0 downstream לחיבור פריטי ציוד היקפי עם חיבור USB, כמו התקני אחסון ומדפסות.  הערה: כדי להשתמש ביציאה זו, צריך לחבר בכבל USB להעלאה (מצורף לצג) בין הצג והמחשב.	
10	יציאת USB 3.0 להורדה עם טעינת BC1.2 USB. יציאת USB 3.0 להורדה עם יכולת טעינה. לטעינה של התקן	
11	יציאה לאוזניות לחיבור אוזניות.	

*יציאת השמע מסוג line-out אינה תומכת באוזניות. כדי לחבר אוזניות, השתמש ביציאה לאוזניות של הצג.



מפרט הצג

דגם	S3220DGF
סוג מסך	מטריצה פעילה - TFT LCD
סוג לוח	יישור אנכי
תצוגה גלויה	
אלכסוני	800.1 מ"מ (31.5 אינץ')
אופקי, אזור פעיל	697.3 מ"מ (27.5 אינץ')
אנכי, אזור פעיל	392.3 מ"מ (15.4 אינץ')
אזור	273,550.8 מ"מ ² (423.5 אינץ' ²)
רזולוציה וקצב רענון מקוריים	2560 x 1440 @ 144 Hz (HDMI2 ו-HDMI1) 2560 x 1440 @ 165 Hz (DP)
גובה פיקסל	0.2724 מ"מ x 0.2724 מ"מ
צפיפות פיקסלים לאינץ' (PPI)	93
זווית צפייה	
אופקי	178° (רגיל)
אנכי	178° (רגיל)
תפוקת בהיקות	400 cd/m ² (טיפוסי)
יחס ניגודיות	3000 ל-1 (טיפוסי)
ציפוי הצג	Anti-Glare עם קשיחות 3H, Haze 25%
תאורה אחורית	מערכת תאורת קצה
זמן תגובה (אפור לאפור)	4 מילישניות
עומק צבע	1.07 מיליארד צבעים
לוח צבעים	sRGB CIE 1931 (99.7%) CIE1976 (98.8%) DCI P3 CIE 1931 (89.2%) CIE1976 (92.4%)



<p>HDCP 2.2 עם HDMI 2.0 x יציאת (עד 144 Hz, 2560 x 1440)</p> <p>DP 1.4 x 1 (עד 165 Hz, 2560 x 1440)</p> <p>USB 3.0 x יציאת 1</p> <p>BC1.2 עם USB 3.0 להורדה עם טעינת 1</p> <p>USB 3.0 x כניסת 3</p> <p>line out x יציאת שמע 1</p> <p>1 x יציאה לאוזניות</p>	חיבורים
רוחב מסגרת (מקצה הצג לאזור הפעיל)	
8.1 מ"מ	למעלה
8.1 מ"מ	שמאל/ימין
24.6 מ"מ	למטה
יכולת התאמה	
150 מ"מ	מעמד עם גובה מתכוון
-5° עד 21°	הטיה
-30° עד 30°	סיבוב מצד לצד
N/A	סיבוב על ציר
Easy Arrange (סידור קל) ותכונות לחצנים נוספות	תאימות לתוכנה Dell Display Manager
חריץ למנעול אבטחה (כבל הנעילה נמכר בנפרד)	אבטחה



מפרטי רזולוציות

S3220DGF	דגם
250 kHz עד 30 kHz	טווח סריקה אופקי
(HDMI) 48 Hz-144 Hz (DP) 48 Hz-165 Hz (DP FreeSync) 48 Hz-164 Hz	טווח סריקה אנכי
HDCP 2.2 עם 2560 x 1440 @ 60 Hz (DP) 2560 x 1440 @ 165 Hz (HDMI) 2560 x 1440 @ 144 Hz	רזולוציה מוגדרת מראש מרבית

מצבי וידאו נתמכים

S3220DGF	דגם
480p, 480i, 576p, 720p, 1080p, 576i, 1080i, QHD	יכולת תצוגת וידאו (HDMI/DP)



מצבי תצוגת HDMI

קוטביות סנכרון (אופקי/אנכי)	שעון פיקסלים (MHz)	תדר אנכי (הרץ)	תדר אופקי (קילוהרץ)	מצב תצוגה
-/+	28.3	70.1	31.5	IBM, 720 x 400
-/-	25.2	59.9	31.5	VESA, 640 x 480
-/-	31.5	75.0	37.5	VESA, 640 x 480
+/+	40.0	60.3	37.9	VESA, 800 x 600
+/+	49.5	75.0	46.9	VESA, 800 x 600
-/-	65.0	60.0	48.4	VESA, 1024 x 768
+/+	78.8	75.0	60.0	VESA, 1024 x 768
+/+	108.0	75.0	67.5	VESA, 1152 x 864
+/+	108.0	60.0	64.0	VESA, 1280 x 1024
+/+	135.0	75.0	79.9	VESA, 1280 x 1024
+/+	162.0	60.0	75.0	VESA, 1600 x 1200
-/+	146.3	60.0	65.3	VESA, 1680 x 1050
+/+	148.5	60.0	67.5	VESA, 1920 x 1080
+/+	297.0	120.0	135.0	CTA, 1920 x 1080
-/+	193.3	59.9	74.6	VESA, 1920 x 1200
+/-	241.5	60.0	88.8	VESA, 2560 x 1440
+/-	483.1	120.0	183.0	VESA, 2560 x 1440
+/-	222.0	143.9	586.0	VESA, 2560 x 1440



מצבי תצוגת DP

קוטביות סנכרון (אופקי/אנכי)	שעון פיקסלים (MHz)	תדר אנכי (הרץ)	תדר אופקי (קילוהרץ)	מצב תצוגה
-/+	28.3	70.1	31.5	IBM, 720 x 400
-/-	25.2	59.9	31.5	VESA, 640 x 480
-/-	31.5	75.0	37.5	VESA, 640 x 480
+/+	40.0	60.3	37.9	VESA, 800 x 600
+/+	49.5	75.0	46.9	VESA, 800 x 600
-/-	65.0	60.0	48.4	VESA, 1024 x 768
+/+	78.8	75.0	60.0	VESA, 1024 x 768
+/+	108.0	75.0	67.5	VESA, 1152 x 864
+/+	108.0	60.0	64.0	VESA, 1280 x 1024
+/+	135.0	75.0	79.9	VESA, 1280 x 1024
+/+	162.0	60.0	75.0	VESA, 1600 x 1200
-/+	146.3	60.0	65.3	VESA, 1680 x 1050
+/+	148.5	60.0	67.5	VESA, 1920 x 1080
+/+	297.0	120.0	135.0	CTA, 1920 x 1080
-/+	193.3	59.9	74.6	VESA, 1920 x 1200
+/-	241.5	60.0	88.8	VESA, 2560 x 1440
+/-	483.1	120.0	183.0	VESA, 2560 x 1440
+/-	244.3	165.0	645.0	VESA, 2560 x 1440

הערה: צג זה תומך ב-AMD FreeSync. 



מפרטים חשמליים

S3220DGF	דגם
<p>HDMI 2.0 (HDCP), 600 mV עבור כל קו בנפרד, עכבת כניסה של 100 אוהם עבור כל זוג בנפרד</p> <p>DP 1.2, 600 mV עבור כל קו בנפרד, עכבת כניסה של 100 אוהם עבור כל זוג בנפרד</p> <p>DP 1.4, 600 mV עבור כל קו בנפרד, עכבת כניסה של 100 אוהם עבור כל זוג בנפרד</p>	אותות כניסת וידאו
2A / 3 Hz ± 60 Hz או 50 Hz / 100-240 VAC (אופייני)	מתח מבוא / תדר / זרם
120 V : 30 A (מקסימום) ב- 0°C (הפעלה ממצב קר)	נחשול זרם
240 V : 60 A (מקסימום) ב- 0°C (הפעלה ממצב קר)	
<p>0.3 ואט (במצב כבוי)¹</p> <p>0.3 ואט (במצב המתנה)¹</p> <p>39 ואט (במצב פועל)¹</p> <p>100 ואט (מקסימום)²</p> <p>28.34 ואט (PON)³</p> <p>89.21 קוט"ש (TEC)³</p>	צריכת חשמל

¹ כמוגדר בתקנות EU 2019/2021 ו-EU 2019/2013.

² הגדרות בהירות וניגודיות מקסימליות עם עומס צריכת חשמל בכל יציאות ה-USB.

³ Pon: צריכת החשמל כשהמכשיר פועל כמוגדר בגרסת Energy Star 8.0.

TEC: סה"כ צריכת חשמל בקוט"ש, בהתאם להגדרות של Energy Star 8.0.

מסמך זה מובא למטרות מידע בלבד ומבוסס על ביצועים במעבדה. ביצועי המוצר בפועל עשויים להיות שונים, בהתאם לתוכנה, לרכיבים ולציווד ההיקפי שרכשת ואין כל התחייבות לעדכן את המידע הזה.

בהתאם לכך, אין להסתמך על המידע הזה בעת קבלת ההחלטה בנוגע לעמידות חשמלית או כל החלטה אחרת. אין כל אחריות בנוגע לדיוק או לשלמות המידע, בין אם באופן מפורש או מרומז.





הערה: צג זה תואם לתקן ENERGY STAR. 

עם הגדרות ברירת המחדל של היצרן, מוצר זה תואם לתקני תוכנית ENERGY STAR. ניתן לשחזר את הגדרות ברירת המחדל של היצרן באמצעות הפונקציה "Factory Reset" (איפוס להגדרות היצרן) בתפריט המסך. שינוי של הגדרות ברירת המחדל של היצרן או הפעלה של תכונות נוספות עשויים להגדיל את צריכת החשמל ובכך לעבור את הערכים המוגדרים בתוכנית ENERGY STAR.



מאפיינים פיזיים

דגם	S3220DGF
סוג כבל אותות	<ul style="list-style-type: none"> • דיגיטלי: HDMI, 19 פינים • דיגיטלי: DP, 20 פינים • Universal Serial Bus: USB, 9 פינים
מידות (כולל מעמד)	
גובה (פרוש)	618.2 מ"מ (24.34 אינץ')
גובה (מקופל)	468.7 מ"מ (18.45 אינץ')
רוחב	709.1 מ"מ (27.92 אינץ')
עומק	249.6 מ"מ (9.83 אינץ')
מידות (לא כולל מעמד)	
גובה	424.9 מ"מ (16.73 אינץ')
רוחב	709.1 מ"מ (27.92 אינץ')
עומק	59.8 מ"מ (2.36 אינץ')
מידות המעמד	
גובה (פרוש)	482.3 מ"מ (18.99 אינץ')
גובה (מקופל)	437.1 מ"מ (17.21 אינץ')
רוחב	319.7 מ"מ (12.59 אינץ')
עומק	249.6 מ"מ (9.83 אינץ')
משקל	
משקל כולל אריזה	15.53 ק"ג
משקל כולל מכלול המעמד וכבלים	10.93 ק"ג
משקל ללא מכלול המעמד (ללא כבלים)	7.63 ק"ג
משקל מכלול המעמד	2.75 ק"ג
מסגרת קדמית מבריקה	מסגרת שחורה עם 2-4 יחידות ברק



S3220DGF	דגם
התאמה לתקינה	
<ul style="list-style-type: none"> ● צג עם אישור ENERGY STAR ● תאימות לתקן RoHS ● צג ללא BFR/PVC (לא כולל כבלים חיצוניים) ● זכוכית נטולת ארסן וכספית בפנל בלבד ● מד אנרגיה מציג בזמן אמת את רמת האנרגיה הנצרכת על ידי הצג. 	
טמפרטורה	
0°C עד 40°C (32°F עד 104°F)	בפעולה
<ul style="list-style-type: none"> ● אחסון: -20°C עד 60°C (-4°F עד 140°F) ● הובלה: -20°C עד 60°C (-4°F עד 140°F) 	לא בפעולה
לחות	
10% עד 80% (ללא התעבות)	בפעולה
<ul style="list-style-type: none"> ● אחסון 10% עד 90% (ללא עיבוי) ● שינוע 10% עד 90% (ללא עיבוי) 	לא בפעולה
גובה	
5,000 מ' (16,400 רגל)	פועל (מקסימום)
12,192 מ' (40,000 רגל)	כבוי (מקסימום)
<ul style="list-style-type: none"> ● 341.44 שעה/BTU (מרבי) ● 102.43 שעה/BTU (טיפוסי) 	פיזור תרמי



יכולת הכנס-הפעל

ניתן להתקין את הצג בכל מערכת תואמת הכנס-הפעל. הצג מספק אוטומטית למחשב את נתוני EDID (Extended Display Identification Data) שלו תוך שימוש בפרוטוקולי DDC (Display Data Channel) ומאפשר למחשב להגדיר את עצמו ולמטב את ביצועי הצג. ברוב המקרים, התקנת הצג תבצע אוטומטית, ניתן לבחור הגדרות שונות לפי הצורך. למידע נוסף על שינוי הגדרות הצג, עיין בפרק [הפעלת הצג](#).

איכות צג ה-LCD ומדיניות הפיקסלים

בתהליך הייצור של צג ה-LCD, אין זה נדיר שפיקסל אחד או יותר מתקבע במצב בלתי משתנה שקשה לראות ושלא משפיע על איכות התצוגה או השימושיות שלה. למידע נוסף על איכות הצגים ומדיניות הפיקסלים של Dell, גלוש לאתר התמיכה של Dell בכתובת www.dell.com/support/monitors.

הנחיות לתחזוקה

ניקוי הצג

⚠ **אזהרה:** לפני ניקוי הצג, נתק את כבל החשמל שלו מהשקע שבקיר.

⚠ **זהירות:** לפני ניקוי הצג, קרא את ההוראות בחלק [הוראות בטיחות](#) והישמע להן.

מומלץ לפעול בהתאם להוראות שברשימה הבאה להוצאה מהאריזה, לניקוי או לטיפול בצג:

- לניקוי המסך הרטב קלות מטלית רכה ונקייה במים. אם ניתן, השתמש במטלית מיוחדת לניקוי מסכים או בתמיסה מתאימה לציפוי האנטי-סטטי. אין להשתמש בבנזין, במדלל, באמוניה, בחומרי ניקוי שוחקים או באוויר דחוס.
- נקה את הצג בעזרת מטלית לחה. הימנע משימוש בחומרי ניקוי מכל סוג, מכיוון שחלקם משאירים ציפוי לבנבן על הצג.
- אם הבחנת באבקה לבנה כשהוצאת את הצג מהאריזה, נגב אותה בעזרת מטלית.
- היזהר בזמן הטיפול בצג. מכשיר עם צבעים כהים יכול להישרט ועלולים להופיע עליו סימני שחיקה לבנים.
- כדי לשמור על איכות התמונה הגבוהה ביותר בצג שלך, השתמש בשומר מסך דינמי וכבה את הצג כשאינו בשימוש.



התקנת הצג

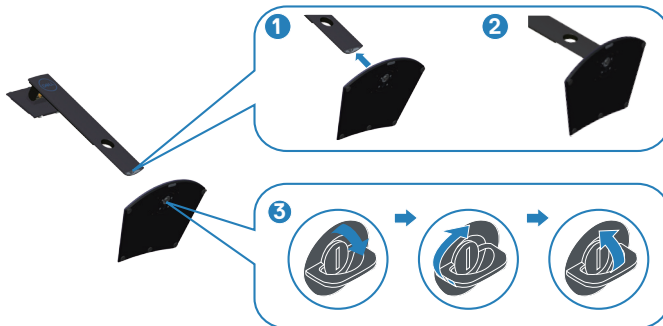
חיבור המעמד

הערה: המעמד מגיע נפרד מהצג. 

הערה: הנוהל שלהלן מתייחס למעמד המצורף לצג. אם אתה משתמש במעמד של צד שלישי, עיין בתיעוד שהגיע עם אותו מעמד. 

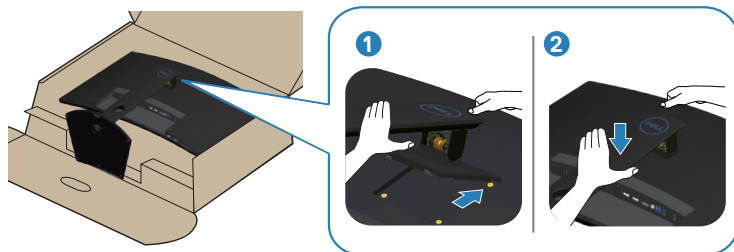
לחיבור מעמד הצג:

- יש לפעול על פי ההנחיות שרשומות על הכנפיים של קופסת הקרטון כדי להוציא את המעמד מהכרית העליונה שמאבטחת אותו.
- חבר את בסיס המעמד למגביה המעמד.
- פתח את ידית ההברגה שבבסיס המעמד והדק את הבורג כדי לקבע את מגביה המעמד לבסיס המעמד.
- סגור את ידית ההברגה.



- החלק את הלשוניות שבמכלול המעמד לחריצים שבצג ולחץ על מכלול המעמד כלפי מטה כדי לקבע אותו במקומו.





6. הנח את הצג במצב עומד.

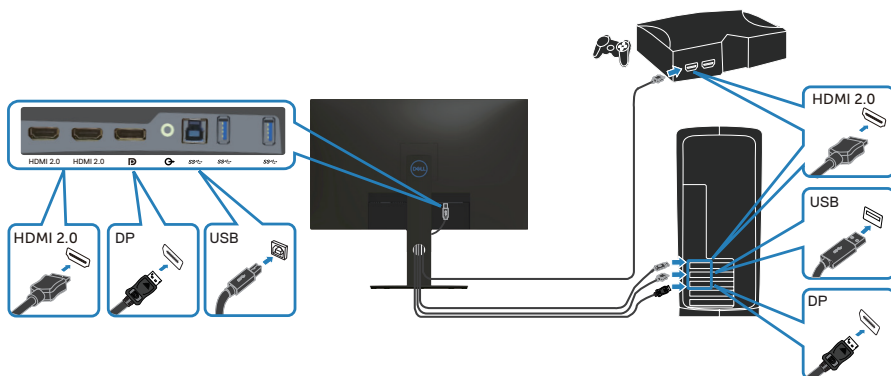
חיבור הצג

⚠ אזהרה: לפני שתתחיל בביצוע הפעולות שבסעיף זה, עיין בחלק **הוראות בטיחות**.
✍ הערה: אל תחבר את כל הכבלים למחשב בו-זמנית. מומלץ להעביר את הכבלים דרך החריצים הייעודים לכבלים לפני חיבורם אל הצג.

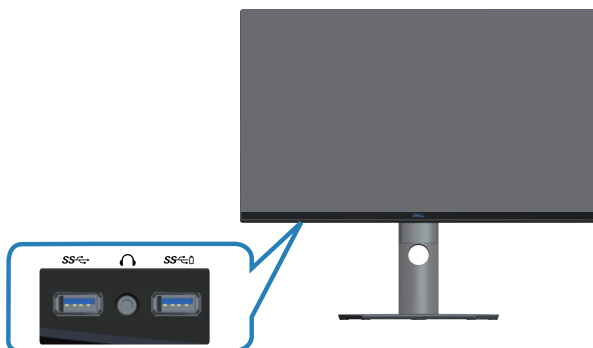
לחיבור הצג אל המחשב:

1. כבה את המחשב ונתק את כבל החשמל.
2. חבר כבל HDMI או DP מהצג למחשב.

חיבור כבל HDMI, DP ו-USB 3.0



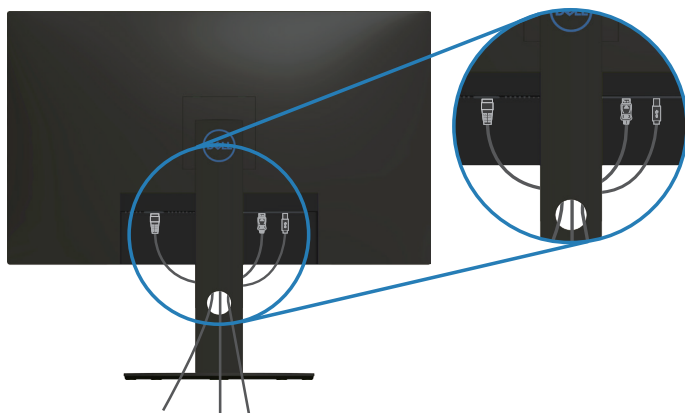
1. חבר את כבל ה-USB להעלאה (מצורף לצג) ליציאת USB 3.0 מתאימה במחשב. (למידע נוסף, עיין בקטע **מבט מלמטה**)
2. חבר את התקני ה-USB 3.0 ליציאות ה-USB 3.0 לחיבור התקנים שבג.



3. חבר את כבלי החשמל של המחשב ושל הצג לשקעי חשמל.

סידור הכבלים

השתמש בחריץ לניהול כבלים לניתוב הכבלים המחוברים לצג.



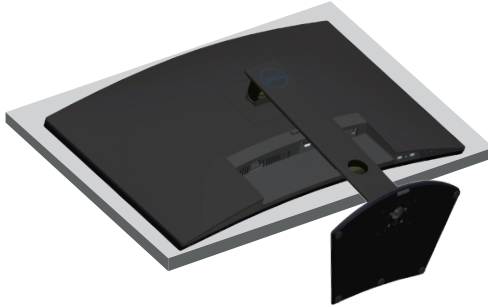
הסרת המעמד

הערה: כדי למנוע מהצג להישרט במהלך הסרת המעמד, ודא שהצג מונח על משטח נקי ורך.

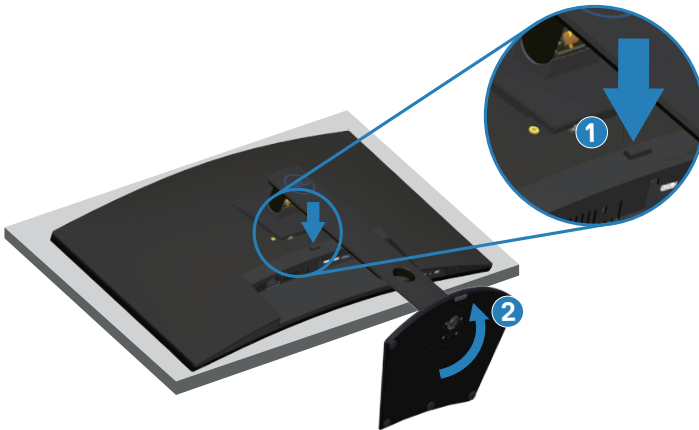
הערה: הנוהל שלהלן מתייחס רק למעמד המצורף לצג. אם אתה משתמש במעמד של צד שלישי, עיין בתיעוד שהגיע עם אותו מעמד.

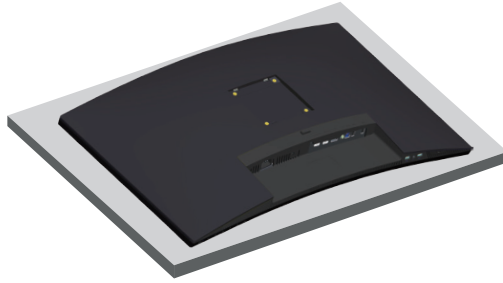
להסרת המעמד:

1. הנח את הצג על גבי בד רך או כרית ליד קצה השולחן.

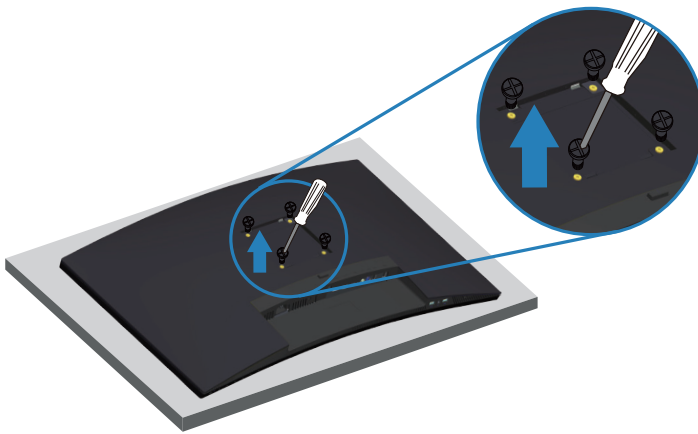


2. לחץ ממושכות על הלחצן לשחרור המעמד, ולאחר מכן נתק את המעמד מהצג.






תלייה על קיר (אופציונלי)



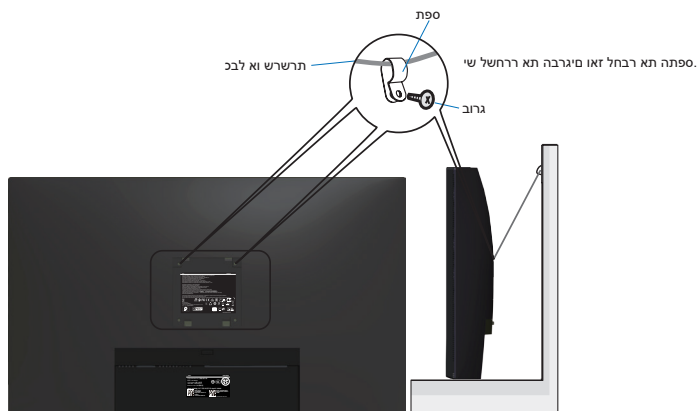
(מידות הברגים: 10 x M4 מ"מ).

עיין בתיעוד שהיה מצורף לערכה תואמת-VESA לתלייה על הקיר.

1. הנח את הצג על גבי בד רך או כרית ליד קצה השולחן.
 2. הסר את המעמד. לקבלת פרטים, ראה **הסרת המעמד**.
 3. הסר את ארבעת הברגים שמקבעים את הלוח לצג.
 4. חבר את תושבת ההתקנה מערכת ההתקנה על הקיר לצג.
 5. כדי לתלות את הצג על הקיר, עיין בתיעוד שהיה מצורף לערכה לתלייה על הקיר.
-  הערה: יש להשתמש רק במתקנים לתלייה על הקיר בעלי אישור UL, CSA או GS עם יכולת נשיאת משקל/עומס מינימלי של 30.52 ק"ג.




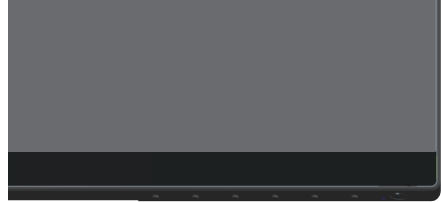
⚠ הערה: כשמשתמשים בצג, חשוב לקבע את מסך ה-LCD לקיר באמצעות כבל או שרשרת שמסוגלים לשאת את משקל הצג כדי למנוע ממנו ליפול. רק טכנאי מוסמך מורשה לבצע את ההתקנה. למידע נוסף יש לפנות למשווק המורשה.



הפעלת הצג

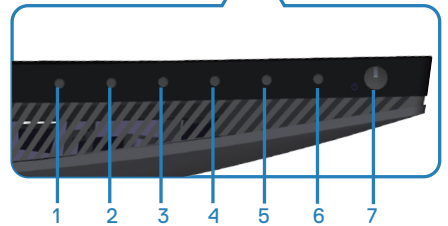
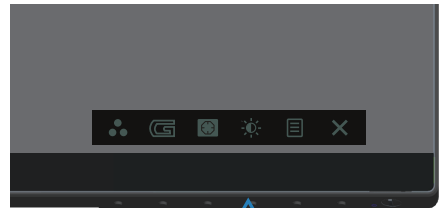
הדלקת הצג

לחץ על  כדי להפעיל את הצג.









שימוש בלחצני הבקרה

השתמש בלחצני הבקרה שבקצה התחתון של הצג לכוונון התמונה המוצגת.



לחצני בקרה

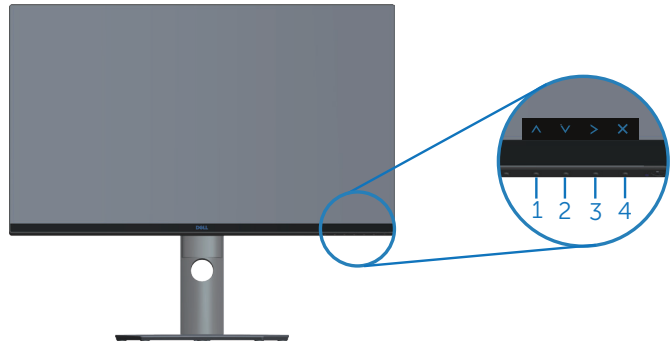
הטבלה הבאה מתארת את לחצני הבקרה:





תיאור	לחצני בקרה	
לחץ על לחצן זה כדי לבחור מתוך רשימה של מצבים מוגדרים מראש.	 Shortcut key (מקש קיצור)/ Preset Modes (מצבים מוגדרים מראש)	1
השתמש בלחצן זה לכוונן מצב ההגדרה משחק.	 Game (משחקים)	2
השתמש בלחצן זה להצגת תפריט Dark Stabilizer.	 Dark Stabilizer (מייצב צבעים כהים)	3
השתמש בלחצן זה לכוונן הבהירות/הניגודיות/עוצמת הקול.	 Brightness/Contrast (בהירות/ניגודיות)	4
השתמש בלחצן Menu (תפריט) כדי לפתוח את תפריט המסך, ובחר באפשרות OSD Menu (תפריט התצוגה במסך). ראה גישה לתפריט המסך .	 Menu (תפריט)	5
לחץ על לחצן זה כדי לחזור לתפריט הראשי או כדי לצאת מתפריט המסך.	 Exit (יציאה)	6
להפעלה וכיבוי של הצג. מחווון לבן מציין שהצג דולק ותקין. מחווון לבן מהבהב מציין שהצג במצב המתנה.	 לחצן הפעלה/כיבוי (עם LED נורית חיווי)	7



לחצני התפריט

השתמש בלחצנים בתחתית הצג לכוונן הגדרות התמונה.




תיאור	לחצני בקרה	
השתמש בלחצן Up (למעלה) כדי להגדיל ערכים או לנוע למעלה בתפריט.	 למעלה	1
השתמש בלחצן Down (למטה) כדי להקטין ערכים או לנוע למטה בתפריט.	 למטה	2
השתמש בלחצן OK (אישור) כדי לאשר את הבחירה בתפריט.	 אישור	3
לחץ על Back (הקודם) כדי לחזור אל התפריט הקודם.	 הקודם	4



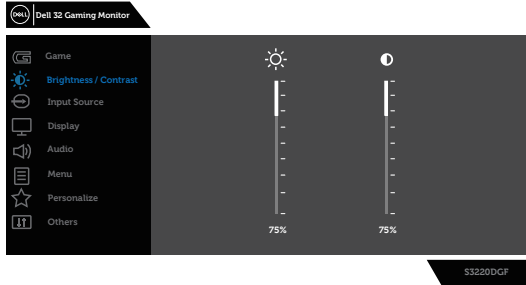
שימוש בתפריט המסך (OSD)



גישה לתפריט המסך

הערה: כל שינוי שיבוצע בתפריט המסך יישמר באופן אוטומטי אם תעבור לתפריט אחר, אם תצא מהתפריט או אם תמתין עד שהתפריט ייסגר אוטומטית.

1. לחץ על הלחצן  להצגת תפריט המסך הראשי.

תפריט ראשי לקלט HDMI




2. לחץ על הלחצנים  ו- למעבר בין אפשרויות ההגדרה. כשאתה עובר בין הסמלים, שם האפשרות הנוכחית מסומן. עיין הטבלה הזו לקבלת הרשימה המלאה של האפשרויות הזמינות בצג.

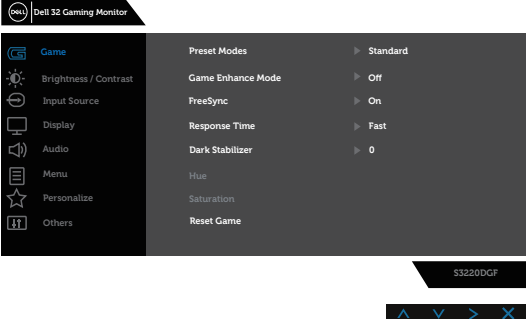

3. לחץ על הלחצן  פעם אחת כדי להפעיל את האפשרות המודגשת.

4. לחץ על הלחצנים  ו- לבחירת הפרמטר הרצוי.

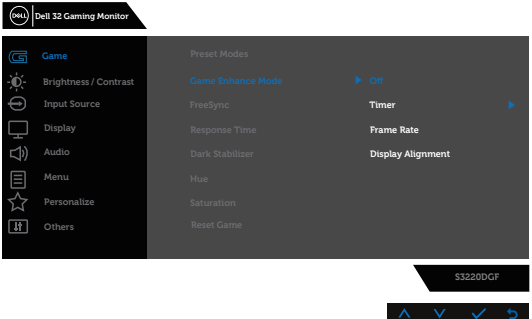
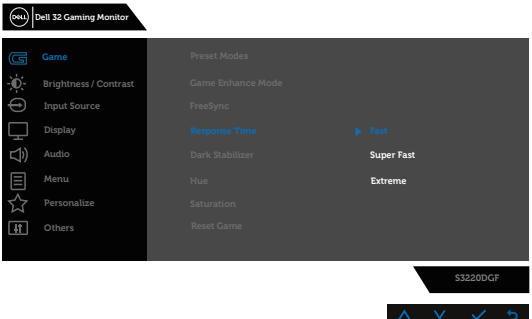




5. לחץ על  ולאחר מכן השתמש בלחצנים  ו-, בהתאם למחווונים בתפריט, לביצוע השינויים הרצויים.

6. בחר בלחצן  כדי לחזור לתפריט הראשי.



תיאור	תפריט ותפריטי משנה	סמל
<p>השתמש באפשרות Game (משחק) לכוונן מצב ההגדרה Game (משחק).</p> 	<p>Game (משחק)</p> 	
<ul style="list-style-type: none"> ● Standard (רגיל): לאיפוס הצבעים להגדרת ברירת המחדל של הצג. ● FPS: טוען הגדרות צבע מושלמות למשחקי ירי בגוף ראשון. ● MOBA/RTS: לטעינת הגדרות הצבעים: אידיאלי למשחקי "Multiplayer Online Battle Arena" (זירות קרב מקוונות לשחקנים מרובים) ו-"Real-time Strategy" (אסטרטגיה בזמן אמת). ● RPG: טוען הגדרות צבע מושלמות למשחקי תפקידים. ● SPORTS: לטעינת הגדרות הצבעים: אידיאלי למשחקי "ספורט". ● Game 1/Game 2/Game 3 (משחק 1/משחק 2/משחק 3): מצבים אלה מאפשרים לך להתאים אישית את הגדרות הצבעים בהתאם לצורכי המשחקים שלך. ● ComfortView: הפחתת האור הכחול שהמסך מקרין כדי להקל על העיניים. ● Warm (חמים): מגביר את טמפרטורת הצבעים. המסך יראה "חם" יותר עם גוון אדום או צהוב. ● Cool (קריר): מנמיך את טמפרטורת הצבעים. המסך יראה "קריר" יותר עם גוון כחול. ● Custom Color (צבעים מותאמים אישית): מאפשר להגדיר ידנית את הגדרות הצבעים. 	<p>Preset Modes (מצבים מוגדרים מראש)</p>	



<p>לכוון Game Enhance Mode (מצב העשרת משחק) לערך Off (כבוי), Timer (טיימר), Frame Rate (קצב מסגרות) או Display Alignment (התאמת תצוגה).</p> 	<p>Game Enhance Mode (מצב העשרת משחק)</p>
<p>הגדרה זו מאפשרת לך להפעיל או לכבות את פונקציונליות Freesync.</p>	<p>Freesync</p>
<p>ניתן לבחור מבין מהאפשרויות Fast (מהיר), Super fast (מהיר מאוד) או Extreme (אקסטרים).</p> 	<p>Response Time (זמן תגובה)</p>
<p>תכונה זו משפרת את הנראות בתרחישי משחק חשוכים. ככל שהערך גבוה יותר (0-3), הנראות באזורים חשוכים בתמונת התצוגה משתפרת.</p>	<p>Dark Stabilizer (מייצב צבעים כהים)</p>
<p>בעזרת תכונה זו ניתן לשוות גוון ירוק או סגול לתמונת וידאו. משמש לכוון גוון העור הרצוי. השתמש ב-  או  לכוון הגוון בין 0-100. לחץ על  כדי להגביר את ההצללה הירוקה של תמונת הווידאו. לחץ על  כדי להגביר את ההצללה הסגולה של תמונת הווידאו. הערה: כוונת הגוון זמין רק בעת בחירה במצב FPS, RTS, RPG או SPORTS.</p>	<p>Hue (גוון)</p>

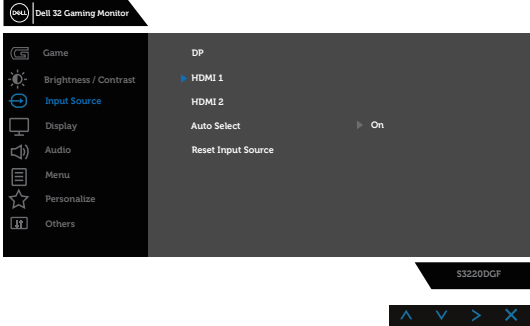



<p>  ו-  השתמש ב-. השתמש ב- לכוונן הרוויה בין 0-100. לחץ על  להגברת המראה השחור-לבן של תמונת הווידאו. לחץ על  להגברת המראה הצבעוני של תמונת הווידאו.  הערה: כוונן הרוויה זמין רק בעת בחירה במצב RPG ,RTS ,FPS או SPORTS. </p>	<p>Saturation (רוויה)</p>
<p>לאיפוס הגדרות המשחק לערכי ברירת המחדל של היצרן.</p>	<p>Reset Game (איפוס משחק)</p>



<p>השתמש בתפריט זה לשינוי רמות הבהירות או הניגודיות של הצג.</p> 	<p>Brightness/ Contrast (בהירות/ ניגודיות)</p> 
<p>אפשרות זו מכוונת את בהירות התאורה האחורית. לחץ על  כדי להגביר את הבהירות ועל  כדי להנמיך את הבהירות (מינימום 0 / מקסימום 100).</p>	<p>Brightness (בהירות)</p>
<p>ראשית כוונן את ההגדרה Brightness (בהירות) ולאחר מכן כוונן את ההגדרה Contrast (ניגודיות) רק אם יש צורך בכוונן נוסף. לחץ על  כדי להגביר את הניגודיות ועל  כדי להנמיך את הניגודיות (מינימום 0 / מקסימום 100). הפונקציה contrast (ניגודיות) משנה את ההבדלים בין האזורים הבהירים והכהים בתמונת המסך.</p>	<p>Contrast (ניגודיות)</p>

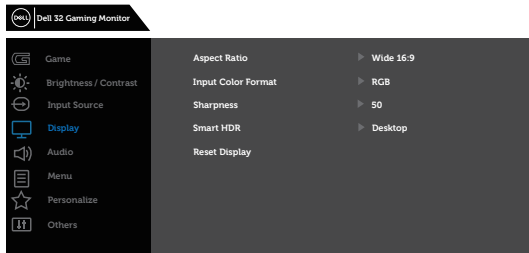


<p>השתמש בתפריט Input Source (מקור כניסה) כדי לבחור בין אותות הווידאו השונים שמחוברים לצג.</p> 	<p>Input Source (מקור כניסה)</p>	
<p>אם אתה משתמש בחיבור DP בחר באות מקור DP. לחץ על <input checked="" type="checkbox"/> כדי לבחור את אות המקור DP.</p>	<p>DP</p>	
<p>בחר בקלט HDMI 1 אם אתה משתמש במחבר HDMI 1. לחץ על <input checked="" type="checkbox"/> כדי לבחור במקור קלט HDMI 1.</p>	<p>HDMI 1</p>	
<p>בחר בקלט HDMI 2 אם אתה משתמש במחבר HDMI 2. לחץ על <input checked="" type="checkbox"/> כדי לבחור במקור קלט HDMI 2.</p>	<p>HDMI 2</p>	
<p>השתמש ב-Auto Select (בחירה אוטומטית) כדי לסרוק אחר אותות הקלט הזמינים.</p>	<p>Auto Select (בחירה אוטומטית)</p>	
<p>בחר באפשרות זו כדי לשחזר את הגדרות ברירת המחדל של אות המקור.</p>	<p>Reset Input Source (איפוס אות המקור)</p>	



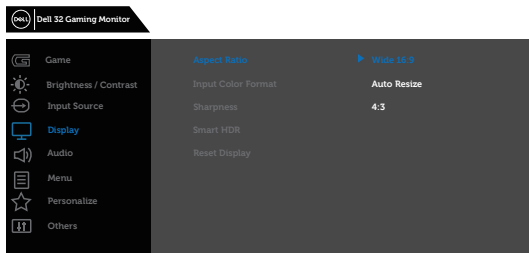
השתמש באפשרות display (תצוגה) כדי לכוון את התמונה

Display (תצוגה)



משנה את יחס הגובה-רוחב של התמונה של Wide 16:9-:4:3 (רחב), Auto Resize (שינוי גודל אוטומטי) או 4:3.

Aspect Ratio (יחס גובה-רוחב)

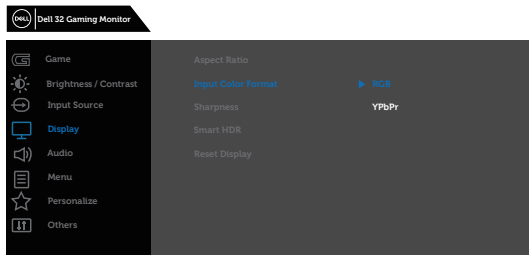


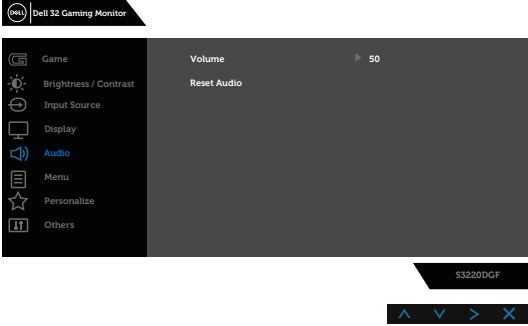

מאפשר להגדיר את מצב כניסת הווידאו ל:

Input Color Format (תבנית צבע כניסה)

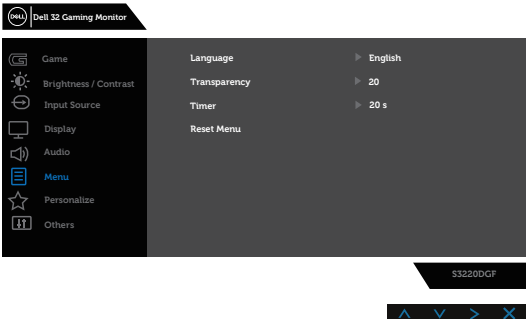





● **RGB**: בחר באפשרות זו אם הצג מחובר למחשב או לנגן DVD באמצעות כבל HDMI.

● **YPbPr**: בחר באפשרות זו אם נגן ה-DVD תומך ביציאת YPbPr בלבד.



<p>השתמש ב-▲ להגדלה של רמת החדות וב-▼ להקטנה של רמת החדות בין 0-100.</p>	<p>Sharpness (חדות)</p>	
<p>Smart High Dynamic Range Imaging (הדמיה חכמה של טווח דינמי גבוה). טכנולוגיה זו מדמה את מערכת הראייה האנושית כדי לעבד טווח רחב יותר של ערכי אור בהשוואה לטכניקות הדמיה מסורתיות. זו ההגדרה המתאימה ביותר להצגת הסצינות החשוכות ביותר או הבהירות ביותר.</p> <ul style="list-style-type: none"> ● Desktop (שולחן עבודה): הגדרת Smart HDR לשימוש בשולחנות עבודה במחשב. ● Movie HDR (בסרט): הגדרת Smart HDR לתוכן בסרט. ● Game HDR (במשחק): הגדרת Smart HDR למשחק. ● Display HDR (לתצוגה): הגדרת Smart HDR לשימוש בתצוגה. ● Off (כבוי): לכיבוי הפונקציה Smart HDR. 	<p>Smart HDR</p>	
<p>בחר באפשרות זו כדי לשחזר את הגדרות ברירת המחדל של התצוגה.</p>	<p>Reset Display (איפוס הצג)</p>	
	<p>Audio (שמע)</p>	
<p>השתמש בלחצנים כדי לכוון את עוצמת השמע. ערך המינימום הוא '0' (-). ערך המקסימום הוא '100' (+).</p>	<p>Volume (עוצמת שמע)</p>	
<p>בחר באפשרות זו כדי לשחזר את הגדרות ברירת המחדל של התצוגה.</p>	<p>Reset Audio (איפוס השמע)</p>	



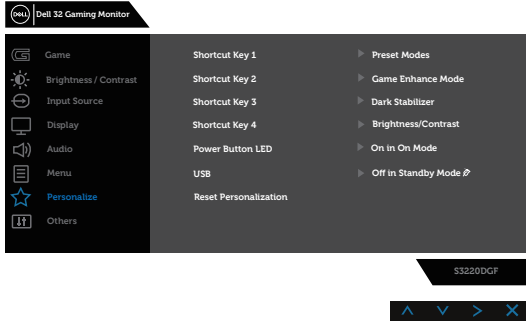
<p>בחר באפשרות זו כדי לכוון את ההגדרות שבתפריט המסך, כגון שפות תפריט המסך, משך הזמן להצגת התפריט וכדומה.</p> 	<p>Menu (תפריט)</p>	
<p>אפשרויות ה Language (שפה) מגדירות את התצוגה לאחת משמונה שפות (English, Spanish, (ספרדית), French, (צרפתית), German (גרמנית), Brazilian Portuguese (פורטוגזית [ברזיל]), Russian (רוסית), Simplified Chinese (סינית פשוטה) או Japanese (יפנית)).</p>	<p>Language (שפה)</p>	
<p>בחר באפשרות זו כדי לכוון את שקיפות התפריט באמצעות לחיצה על הלחצנים  ו- בין 0 ל-100.</p>	<p>Transparency (שקיפות)</p>	
<p>OSD hold time (זמן הצגת תפריט מסך): הגדרת משך הזמן שבו תפריט המסך יישאר פעיל לאחר הלחיצה האחרונה על לחצן כלשהו. השתמש ב- ו- להזזת המחווון בצעדים שנייה אחת, מ-5 ועד 60 שניות.</p>	<p>Timer (קוצב זמן)</p>	
<p>איפוס כל ההגדרות של תפריט המסך לערכי ברירת המחדל.</p>	<p>Reset Menu (איפוס התפריטים)</p>	





Personalize (התאמה אישית)

משתמשים יכולים לבחור תכונה מבין Shortcut key 1 (מקש קיצור 1),
 Shortcut key 2 (מקש קיצור 2), Shortcut key 3 (מקש קיצור 3),
 Shortcut key 4 (מקש קיצור 4), Power Button LED (נורית לחצן הפעלה),
 USB או Reset Personalization (התאמה אישית של USB או איפוס),
 Preset Modes (מצבים מתוכנתים) או Volume (עוצמת קול) ולהגדיר אותה
 Shortcut key (מקש קיצור).



המשתמש יכול לבחור באחת מהאפשרויות הבאות: Preset Modes (מצבים מתוכנתים), Game Enhance Mode (מצב העשרת משחק), Dark, Freesync, Stabilizer (מייצב צבעים כהים), Brightness/Contrast (בהירות/ניגודיות), Input Source (מקור קלט), Aspect Ratio (יחס גובה-רוחב) או Smart HDR להגדרה של Shortcut Key 1 (מקש קיצור 1).

Shortcut Key 1 (מקש קיצור 1)

המשתמש יכול לבחור באחת מהאפשרויות הבאות: Preset Modes (מצבים מתוכנתים), Game Enhance Mode (מצב העשרת משחק), Dark, Freesync, Stabilizer (מייצב צבעים כהים), Brightness/Contrast (בהירות/ניגודיות), Input Source (מקור קלט), Aspect Ratio (יחס גובה-רוחב) או Smart HDR להגדרה של Shortcut Key 2 (מקש קיצור 2).

Shortcut Key 2 (מקש קיצור 2)

המשתמש יכול לבחור באחת מהאפשרויות הבאות: Preset Modes (מצבים מתוכנתים), Game Enhance Mode (מצב העשרת משחק), Dark, Freesync, Stabilizer (מייצב צבעים כהים), Brightness/Contrast (בהירות/ניגודיות), Input Source (מקור קלט), Aspect Ratio (יחס גובה-רוחב) או Smart HDR להגדרה של Shortcut Key 3 (מקש קיצור 3).

Shortcut Key 3 (מקש קיצור 3)

המשתמש יכול לבחור באחת מהאפשרויות הבאות: Preset Modes (מצבים מתוכנתים), Game Enhance Mode (מצב העשרת משחק), Dark, Freesync, Stabilizer (מייצב צבעים כהים), Brightness/Contrast (בהירות/ניגודיות), Input Source (מקור קלט), Aspect Ratio (יחס גובה-רוחב) או Smart HDR להגדרה של Shortcut Key 4 (מקש קיצור 4).

Shortcut Key 4 (מקש קיצור 4)

אפשר להגדיר שמחווון ההפעלה יהיה במצב On in On Mode (פועל כשהצג כבוי) או Off in On Mode (כבוי כשהצג פועל) כדי לחסוך בצריכת חשמל.

Power Button LED (נורית חייוו להפעלה)

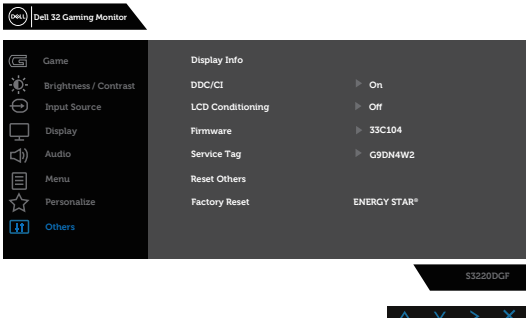

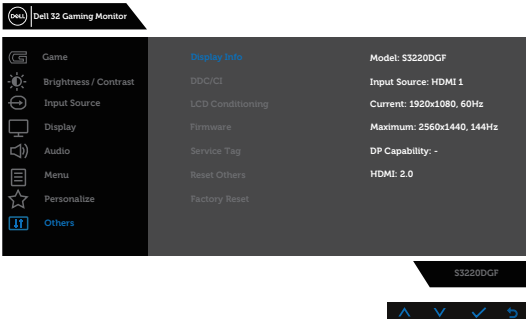
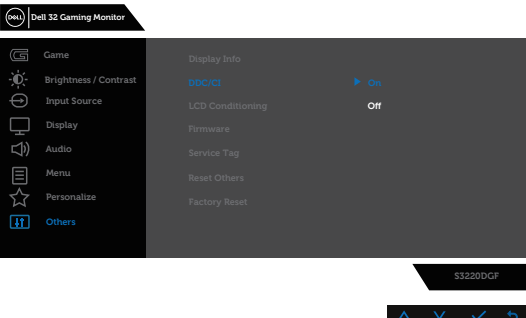
אפשר להגדיר שהחיבור ל-USB יהיה במצב On in Standby Mode (פועל במצב המתנה) או Off in Standby Mode (כבוי במצב המתנה) כדי לחסוך בצריכת חשמל.

USB

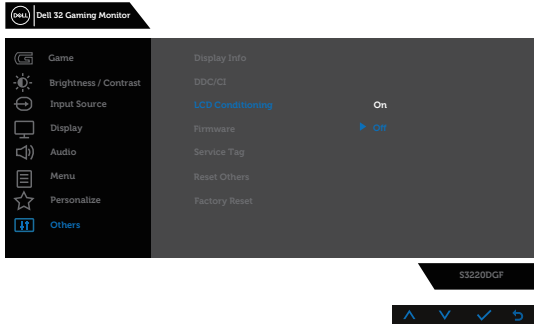
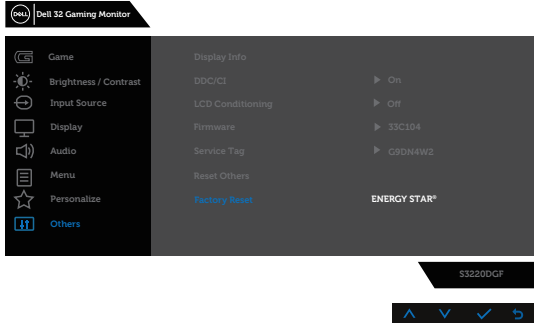
מאפשר שחזור של מקש הקיצור להגדרת ברירת המחדל שלו.

Reset Personalization (אפס התאמה אישית)



 <p>The screenshot shows the 'Others' menu option selected in the OSD. The 'DDC/CI' option is visible but not yet expanded.</p>	<p>(אחרים) Others</p>	
<p>לחץ להצגת המידע על הצג.</p>  <p>The screenshot shows the 'Display Info' menu option selected. It displays technical specifications for the monitor, including model number, input source, current resolution, maximum resolution, DP capability, and HDMI version.</p>	<p>Display Info (פרטי תצוגה)</p>	
<p>DDC/CI (ערוץ נתונים/ממשק שליטה של הצג) מאפשר לכוון את הפרמטרים של הצג (בהירות, איזון צבעים וכן הלאה) באמצעות התוכנה במחשב.</p> <p>ניתן להפוך תכונה זו ללא זמינה על ידי בחירה באפשרות disable (השבת).</p> <p>לקבלת חוויית משתמש מיטבית ולשיפור ביצועי הצג, הפוך את התכונה לזמינה.</p>  <p>The screenshot shows the 'DDC/CI' option selected and set to 'Off'. The 'Others' menu option is also visible at the bottom of the OSD.</p>	<p>DDC/CI</p>	



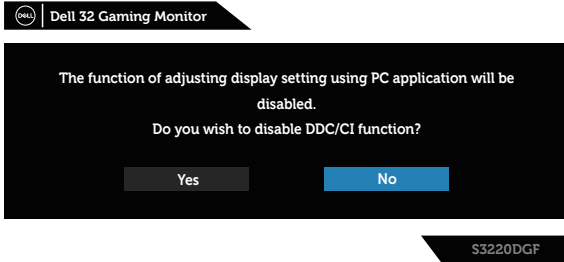
<p>מסייע למנוע מקרים של צריבת תמונה קלה. כתלות ברמת הצריבה, ייתכן שפעולת התוכנית תימשך זמן מה. כדי להתחיל ב-LCD conditioning (תיקון צריבת תמונה), בחר באפשרות Off (כבוי).</p> 	<p>LCD Conditioning (תיקון צריבת תמונה)</p>	
<p>להצגת גרסת הקושחה של הצג.</p>	<p>Firmware (קושחה)</p>	
<p>להצגת תג השירות של הצג.</p>	<p>Service Tag (תג שירות)</p>	
<p>איפוס כל הגדרות של התפריט Others (אחר) לערכי היצרן.</p>	<p>Reset Other (איפוס הגדרות אחרות)</p>	
<p>לשחזור הערכים של כל ההגדרות המתוכננות לערכי ברירת המחדל של היצרן. אלה גם ההגדרות עבור בדיקות ENERGY STAR®.</p> 	<p>Factory Reset (איפוס להגדרות ברירת המחדל)</p>	

הערה: לצג יש תכונה מובנית שמכילת אוטומטית את רמת הבהירות כדי לפצות על התיישנות ה-LED. 



הודעות אזהרה בתפריט המסך

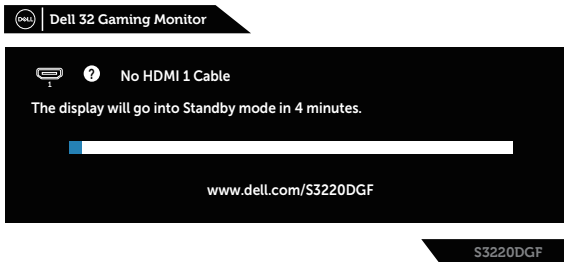
לפני הפיכת הפונקציה DDC/CI ללא זמינה, ההודעה הזו תוצג:



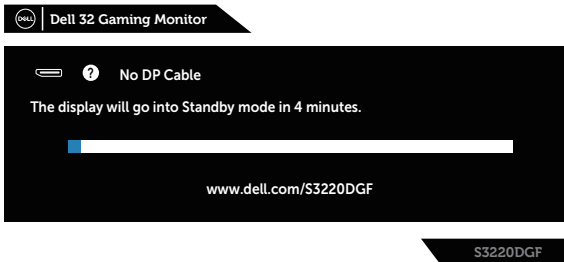
כשהצג עובר **Standby Mode** (למצב המתנה) ההודעה הבאה מופיעה:



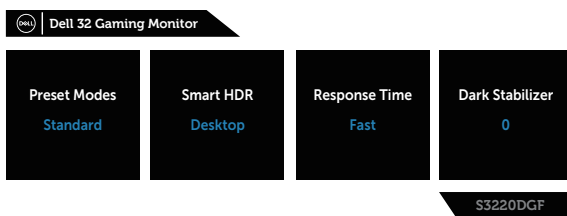
אם לא מחובר כבל HDMI, תוצג תיבת דו-שיח צפה דומה לזו שבהמשך. הצג יעבור Standby Mode (למצב המתנה) לאחר 4 דקות אם לא יהיה שינוי בתמונה.



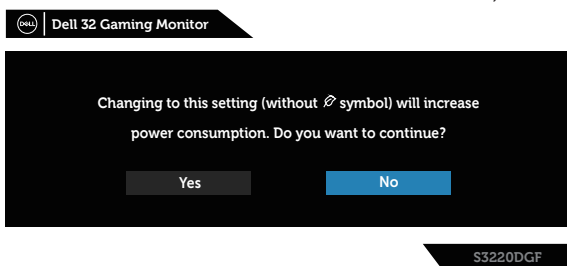
אם לא מחובר כבל DP, תוצג תיבת דו-שיח צפה דומה לזו שבהמשך. הצג יעבור Standby Mode (למצב המתנה) לאחר 4 דקות אם לא יהיה שינוי בתמונה.



בכל לחיצה על לחצן בקרה במצב תצוגה רגילה, מופיעה תיבת דו-שיח קצרה לסיכום בפינה הימנית העליונה של המסך (כפי שניתן לראות להלן), להצגת ההגדרה הנוכחית ש Preset Modes (מצבים מתוכנתים), Smart HDR, Response Time (זמן תגובה) ו- Dark Stabilizer (מייצב צבעים כהים) של התצוגה.

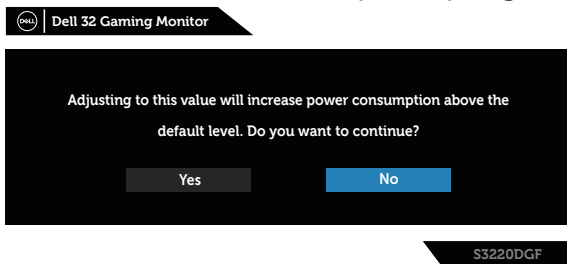



כשמגדירים את החיבור ל-HDR או USB למצב **On in Standby Mode** (פועל במצב המתנה) בפעם הראשונה, ההודעה הבאה מופיעה:



הערה: אם לוחצים על 'כן', ההודעה לא תופיע שוב, גם אם משנים את הגדרת החיבור ל-USB או HDR. 

כשמכוונים את **Brightness** (ניגודיות) בפעם הראשונה, ההודעה הבאה מופיעה:



הערה: אם לוחצים על 'כן', ההודעה לא תופיע שוב, גם אם משנים את הגדרת הבהירות. 



הערה: לקבלת מידע נוסף, ראה [שימוש בתפריט המסך \(OSD\)](#). 

למידע נוסף, ראה [פתרון בעיות](#).



התקנת הצג

הגדרת הרזולוציה המקסימלית

להגדרת הרזולוציה המרבית של הצג:

ב- Windows 7, Windows 8, Windows 8.1, ו- Windows 10:

1. ב- Windows 8.1 ו- Windows 8 בלבד, בחר באריח 'שולחן העבודה' כדי לעבור לשולחן עבודה קלאסי.

2. לחץ לחיצה ימנית על שולחן העבודה ולחץ על **Screen Resolution (רזולוציית המסך)**.

3. פתח את הרשימה הנפתחת של רזולוציות המסך ובחר באפשרות **2560 x 1440**.

4. לחץ על **OK (אישור)**.

אם האפשרות **2560 x 1440** אינה מוצגת, ייתכן שעליך לעדכן את מנהל ההתקן של כרטיס המסך. בהתאם למחשב, בצע אחת מהפעולות האלה.

אם ברשותך מחשב שולחני או נייד של Dell:

- עבור לאתר www.dell.com/support, הזן את תגית השירות שקיבלת והורד את מנהל ההתקן העדכני עבור כרטיס המסך שלך.

אם המחשב שברשותך אינו מתוצרת Dell (נייד או שולחני):

- עבור לאתר התמיכה של המחשב והורד את מנהלי ההתקן העדכניים של כרטיס המסך.
- עבור לאתר האינטרנט של כרטיס המסך והורד את מנהלי ההתקן העדכניים.

אם ברשותך מחשב נייד או מחשב ניד מתוצרת Dell עם גישה לאינטרנט

- בקר בכתובת www.dell.com/support, הזן את תגית השירות שקיבלת והורד את מנהל ההתקן העדכני עבור כרטיס המסך.

5. לאחר שהתקנת את מנהלי ההתקן עבור כרטיס המסך, נסה שוב להגדיר את הרזולוציה ל-**2560 x 1440**.

 הערה: אם לא הצלחת להגדיר את הרזולוציה ל-**2560 x 1440**, פנה ל-Dell לקבלת פרטים על כרטיס מסך שתומך ברזולוציות האלה.



אם יש לך מחשב נייד, מחשב נייד או כרטיס מסך שאינו מתוצרת Dell

ב-7 Windows, Windows 8, Windows 8.1, Windows 10-:Windows

1. ב-8 Windows ו-8.1 Windows בלבד, בחר באריח 'שולחן העבודה' כדי לעבור לשולחן עבודה קלאסי.
2. לחץ לחיצה ימנית על שולחן העבודה ובחר באפשרות **Personalization** (התאמה אישית).
3. לחץ על **Change Display Settings** (שינוי הגדרות תצוגה).
4. לחץ על **Advanced Settings** (הגדרות מתקדמות).
5. זהה את ספק כרטיס המסך שלך מהתיאור שבחלק העליון של החלון (לדוגמה NVIDIA, ATI, Intel וכדומה).
6. בקר באתר האינטרנט של ספק כרטיס המסך (לדוגמה, www.ATI.com או www.AMD.com) והורד מנהלי התקנים עדכניים.
7. לאחר שהתקנת את מנהלי ההתקן עבור כרטיס המסך, נסה שוב להגדיר את הרזולוציה ל-**2560 x 1440**.

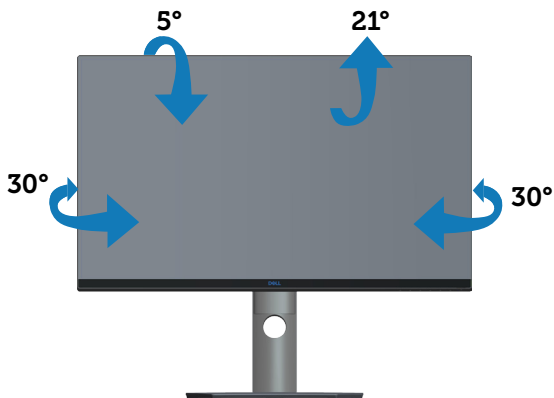


שימוש במתקן ההטיה, במעמד המסתובב ובתוספת האנכית

הערה: ערכים אלה מתייחסים למעמד שנשלח עם הצג. להתקנה עם מעמד מסוג אחר, עיין בתיעוד שהגיע עם המעמד.

הטיה, סיבוב

כאשר המעמד מחובר לצג, תוכל להטות ולסובב את הצג לקבלת זווית הצפייה הנוחה ביותר.



הערה: המעמד מגיע נפרד מהצג.

שינוי הגובה

הערה: אפשר להאריך את הצג אנכית בעד 150 מ"מ.



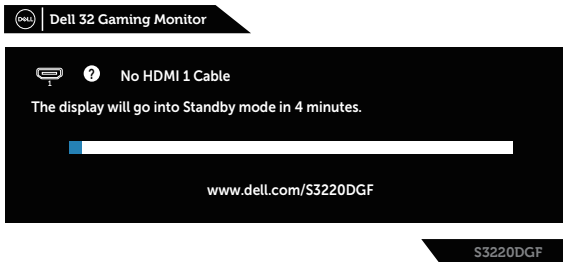
פתרון בעיות

⚠ אזהרה: לפני שתתחיל בביצוע הפעולות שבסעיף זה, עיין בחלק **הוראות בטיחות**.

בדיקה עצמית

הצג כולל תכונת בדיקה עצמית אשר מוודאת כי הוא תקין. אם הצג והמחשב מחוברים בצורה תקינה אך המסך נשאר חשוך, הפעל את הבדיקה העצמית של הצג על ידי ביצוע הפעולות האלה:

1. כבה את המחשב ואת הצג.
 2. נתק את כל כבלי הווידאו מהצג. כך המחשב לא יהיה מעורב.
 3. הדלק את הצג.
- אם הצג תקין, הוא יאתר שאין אות ואחת מהודעות הבאות תוצג. במצב בדיקה עצמית, נורית ההפעלה תישאר לבנה.



הערה: תיבה זו מוצגת גם בזמן פעולה רגילה של המערכת, אם כבל הווידאו מתנתק או ניזוק. ✎

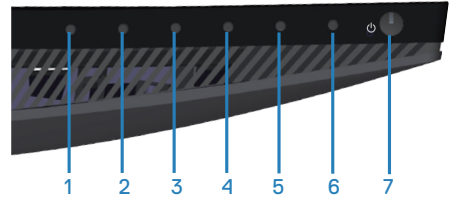
4. כבה את הצג וחבר בחזרה את כבל הווידאו; לאחר מכן, הדלק את הצג ואת המחשב. אם הצג נותר חשוך אחרי שחיברת בחזרה את הכבלים, בדוק את כרטיס המסך והמחשב שלך.



כלי אבחון מובנה

לצג יש כלי אבחון מובנה שבעזרתו תוכל לבדוק אם התקלות שאתה חווה קשורות לצג או למחשב ולכרטיס המסך שלו.

הערה: תוכל להפעיל את האבחון המובנה רק כאשר כבל הווידאו מנותק והצג במצב בדיקה עצמית.



להפעלת האבחון המובנה:

1. ודא שהמסך נקי (אין עליו חלקיקי אבק).
 2. נתק את כבל/י הווידאו שבגב המחשב או הצג. כעת הצג יעבור למצב בדיקה עצמית.
 3. לחץ לחיצה ממושכת על הלחצן 3 במשך 5 שניות. כעת יוצג מסך אפור.
 4. בדוק בעיון את המסך ונסה לאתר חריגות.
 5. לחץ שוב על לחצן 3 שתחתית הצג. צבע המסך ישתנה לאדום.
 6. בדוק את התצוגה ונסה לאתר חריגות.
 7. חזור על שלבים 5 ו-6 ובדוק את התצוגה בצבעים ירוק, כחול, שחור, לבן ובמסכי הטקסט.
- הבדיקה תסתיים כאשר יופיע מסך הטקסט. ליציאה, לחץ פעם נוספת על לחצן 3. אם לא זיהית חריגות במסך כאשר השתמשת בכלי האבחון המובנה, הצג תקין. בדוק את כרטיס המסך ואת המחשב.



בעיות נפוצות

הטבלה שלהלן מכילה מידע כללי לגבי בעיות נפוצות בצג ופתרונות אפשריים:

פתרונות אפשריים	הבעיה
<ul style="list-style-type: none"> • ודא שכבל הווידאו מחובר היטב בין הצג למחשב. • חבר התקן חשמלי אחר לשקע החשמל שבקיר כדי לבדוק אם הוא פועל כשורה. • בדוק אם לחצן ההפעלה לחוץ. • ודא שנבחר מקור הכניסה הנכון באמצעות הלחצן Input Source (מקור כניסה). 	אין תמונה/נורית ההפעלה כבויה
<ul style="list-style-type: none"> • הגדל את הבהירות ואת הניגודיות מתפריט המסך. • בצע בדיקה עצמית לצג. • בדוק אם ישנם פינים עקומים או שבורים במחבר כבל הווידאו. • הפעל את האבחון המובנה. • ודא שנבחר מקור הכניסה הנכון באמצעות הלחצן Input Source (מקור כניסה). 	אין תמונה/נורית ההפעלה דולקת
<ul style="list-style-type: none"> • אל תשתמש בכבלים מאריכים לווידאו. • אפס את הצג ל- (Factory Reset) (הגדרות ברירת המחדל של היצרן). • שנה את רזולוציית הווידאו ליחס גובה-רוחב נכון. 	מיקוד גרוע
<ul style="list-style-type: none"> • אפס את הצג ל- (Factory Reset) (הגדרות ברירת המחדל של היצרן). • בדוק את תנאי הסביבה. • שנה את מיקום הצג ובדוק אותו בחדר אחר. 	וידאו רועד/קופץ
<ul style="list-style-type: none"> • הדלק וכבה את הצג. • פיקסלים שכבויים תמידית הם פגם טבעי שעשוי להתקיים בטכנולוגיית LCD. • למידע נוסף על איכות הצגים ומדיניות הפיקסלים של Dell, גלוש לאתר התמיכה של Dell בכתובת: www.dell.com/support/monitors. 	פיקסלים חסרים



<ul style="list-style-type: none"> ● הדלק וכבה את הצג. ● פיקסלים שכבויים תמידית הם פגם טבעי שעשוי להתקיים בטכנולוגיית LCD. ● למידע נוסף על איכות הצגים ומדיניות הפיקסלים של Dell, גלוש לאתר התמיכה של Dell בכתובת: www.dell.com/support/monitors. 	פיקסלים "תקועים"
<ul style="list-style-type: none"> ● אפס את הצג ל- (Factory Reset) (הגדרות ברירת המחדל של היצרן). ● כוונן את הבהירות ואת הניגודיות בתפריט המסך. 	בעיות בהירות
<ul style="list-style-type: none"> ● אפס את הצג ל- (Factory Reset) (הגדרות ברירת המחדל של היצרן). ● כוונן את בקורות המיקום האופקי והאנכי בתפריט המסך. 	עיוות גאומטרי
<ul style="list-style-type: none"> ● אפס את הצג ל- (Factory Reset) (הגדרות ברירת המחדל של היצרן). ● בצע בדיקה עצמית לצג כדי ובודק אם הקווים מופיעים גם במצב בדיקה עצמית. ● בדוק אם ישנם פינים עקומים או שבורים במחבר כבל הווידאו. ● הפעל את האבחון המובנה. 	קווים אופקיים/אנכיים
<ul style="list-style-type: none"> ● אפס את הצג ל- (Factory Reset) (הגדרות ברירת המחדל של היצרן). ● בצע בדיקה עצמית לצג כדי ובודק אם המסך המעורבל מופיע גם במצב בדיקה עצמית. ● בדוק אם ישנם פינים עקומים או שבורים במחבר כבל הווידאו. ● הפעל מחדש את המחשב במצב בטוח. 	בעיות סנכרון
<ul style="list-style-type: none"> ● אל תבצע פעולות לפתרון בעיות. ● פנה מיד ל-Dell. 	בעיות שקשורות בבטיחות
<ul style="list-style-type: none"> ● ודא שכבל הווידאו מחובר היטב בין הצג למחשב. ● אפס את הצג ל- (Factory Reset) (הגדרות ברירת המחדל של היצרן). ● בצע בדיקה עצמית לצג כדי לבדוק אם הבעיה החוזרת מופיעה גם במצב בדיקה עצמית. 	בעיות חוזרות ונשנות



<ul style="list-style-type: none"> ● בצע בדיקה עצמית לצג. ● ודא שכבל הווידאו מחובר היטב בין הצג למחשב. ● בדוק אם ישנם פינים עקומים או שבורים במחבר כבל הווידאו. 	צבע חסר
<ul style="list-style-type: none"> ● שנה את Color Setting Mode (מצב הגדרות צבעים) בתפריט Color Settings (הגדרות צבעים) ל-Graphics (גרפיקה) או Video (וידאו) כתלות ביישום. ● נסה Preset Modes (מצבים מוגדרים מראש) שונים בתפריט המסך הגדרות Color (צבעים). כוונן את ערך ה-R/G/B (אדום/ירוק/כחול) ב-Custom Color (צבע מותאם אישית) בתפריט המסך הגדרות Color (צבעים). ● שנה את האפשרות Input Color Format (תבנית צבע כניסה) ל-RGB או YPbPr בתפריט המסך הגדרות Color (צבעים). ● הפעל את האבחון המובנה. 	צבע שגוי
<ul style="list-style-type: none"> ● אפשר להגדיר שהמסך ייכבה אחרי כמה דקות של חוסר פעילות. ההגדרה נמצאת באפשרויות צריכת החשמל של Windows או בהגדרות חיסכון בצריכת החשמל של Mac. ● לחלופין, השתמש בשומר מסך משתנה. 	תמונה סטטית נשארת בתצוגה למשך זמן רב
<ul style="list-style-type: none"> ● שנה את הערך של Response Time (זמן תגובה) בתפריט Display (תצוגה) לאפשרות Fast (מהיר), Super Fast (מהיר במיוחד), Extreme (אקסטרים) או בהתאם ליישום ולשימוש. 	תמונה מרצדת או מטושטשת



בעיות ספציפיות למוצר

בעיות ספציפיות	פתרונות אפשריים
תמונת המסך קטנה מדי	<ul style="list-style-type: none"> • בדוק את ההגדרה Aspect Ratio (יחס גובה-רוחב) בתפריט המסך Display settings (הגדרות תצוגה). • אפס את הצג ל- (Factory Reset) (הגדרות ברירת המחדל של היצרן).
לא ניתן לכוונן את הצג באמצעות הלחצנים בתחתית הצג	<ul style="list-style-type: none"> • כבה את הצג, נתק את כבל החשמל, חבר אותו בחזרה והדלק את הצג. • בדוק אם תפריט המסך נעול. במידה וכן, לחץ לחיצה ארוכה על לחצן התפריט במשך 6 שניות כדי לפתוח את הנעילה.
אין אות כניסה כאשר לוחצים על הלחצנים	<ul style="list-style-type: none"> • בדוק את מקור האות. הזז את העכבר או לחץ על מקש כלשהו במקלדת כדי לוודא שהמחשב אינו נמצא במצב המתנה או מצב שינה. • בדוק אם כבל הווידאו מחובר היטב. נתק וחבר את כבל הווידאו מחדש במידת הצורך. • הפעל מחדש את המחשב או את נגן הווידאו.
התמונה אינה ממלאת את המסך	<ul style="list-style-type: none"> • בתקליטורי DVD שונים יש הבדל בין תבניות וידאו שונות (יחס גובה-רוחב) ולכן ייתכן שהתצוגה תהיה במסך מלא. • הפעל את האבחון המובנה.



נספח

הוראות בטיחות

⚠ אזהרה: השימוש בבקרות, בכוונונים או בנהלים שאינם מצוינים בתיעוד זה עלול לגרום להתחשמלות, לסכנות חשמליות, ו/או לסכנות מכניות.

לקבלת מידע נוסף על ההוראות בטיחות, עיין בסעיף מידע על בטיחות, הסביבה ורגולציה (SERI).

הודעות תאימות FCC (ארה"ב בלבד) ומידע רגולטורי נוסף

לקבלת הודעות FCC ומידע נוסף אודות תקינה, בקר באתר התאימות בכתובת www.dell.com/regulatory_compliance.


להנאה מביצועים מיטביים ותוחלת חיים ארוכה לצג, ציית להנחיות הבטיחות הבאות:

1. השקע צריך להימצא ליד הציוד וצריכה להיות אליו גישה נוחה.
2. ניתן להתקין את הציוד על קיר או תקרה במצב אופקי.
3. הצג מצויד בתקע מוארק בעל שלושה פינים, תקע עם פין שלישי (הארקה).
4. אין להשתמש במוצר זה בקרבת מים.
5. יש לקרוא הנחיות אלה בעיון. יש לשמור מסמך זה בהישג יד לעיון בעתיד. יש לציית לכל האזהרות וההנחיות שמסומנות על המוצר.
6. לחץ שמע גבוה מדי מאוזנית עלול לגרום לאובדן שמיעה. כוונן האקולייזר לעוצמה מרבית מגדיל את פלט השמע של האוזניות ובכך מגביר את רמת לחץ השמע.



יצירת קשר עם Dell

לקוחות בארצות הברית יכולים לפנות בטלפון 800-WWW-DELL (800-999-3355).

 הערה: אם אין ברשותך חיבור אינטרנט פעיל, תוכל לקבל מידע נוסף ליצירת קשר בחשבונית הרכישה, בתלוש האריזה, בחשבון או בקטלוג המוצרים של Dell.

Dell מציעה מספר אפשרויות לקבלת שירות ותמיכה באינטרנט ובטלפון. הזמינות משתנה כתלות בארץ ובמוצר, וייתכן ששירותים מסוימים לא יהיו זמינים באזורך.

לקבלת תוכן תמיכה מקוון לצג:

1. בקר בכתובת www.dell.com/support/monitors.

לפנייה ל-Dell לצורך מכירה, תמיכה טכנית או שירות לקוחות:

1. בקר בכתובת www.dell.com/support.

2. בחר במדינה או באזור שבהם אתה נמצא בתפריט הנפתח

Choose A Country/Region (בחר מדינה/אזור) שבתחתית הדף.

3. לחץ על **Contact Us** (צור קשר) בצד שמאל של הדף.

4. בחר בשירות או בקישור התמיכה המתאימים לפי הצורך.

5. בחר בדרך הנוחה לך ליצירת קשר עם Dell.

גיליון מידע למוצר ותווית אנרגיה של מאגר נתוני המוצרים של האיחוד האירופי

S3220DGF: <https://eprel.ec.europa.eu/qr/344264>



סכנת יציבות.

המוצר עלול ליפול ולגרום לפציעה קשה או למוות. כדי למנוע פציעה יש לקבע את המוצר לרצפה/לקיר בהתאם להוראות ההתקנה.

המוצר עלול ליפול ולגרום לפציעה קשה או למוות. אפשר למנוע פציעות רבות, כולל לילדים, בעזרת כמה אמצעי זהירות פשוטים, כמו:

תמיד להשתמש בארונות, במעמדים או באמצעי ההתקנה שמומלצים על ידי יצרן המוצר.

תמיד להשתמש ברהיט שמסוגל לשאת את המוצר.

תמיד לוודא שהמוצר לא בולט מעבר לקצה של הרהיט שנושא אותו.

תמיד לחנך את הילדים על הסכנות של טיפוס על רהיטים כדי להגיע למוצר או לכפתורים שלו.

תמיד להעביר את הכבלים והחוטמים המחוברים למוצר בצורה מסודרת כך שאי אפשר למעוד עליהם או למשוך או לתפוס אותם.

לעולם לא למקם את המוצר במקום לא יציב.

לעולם לא למקם את המוצר על רהיט גבוה (למשל, ארונות גבוהים או כונניות) מבלי לקבע את הרהיט ואת המוצר לתמיכה מתאימה.

לעולם לא להניח את המוצר על בד או חומר אחר שחוצץ בינו לבין הרהיט התומך.

לעולם לא להניח פריטים שעלולים לפתות ילדים לטפס על המוצר או הרהיט שעליו הוא נמצא, כמו צעצועים ושלטים.

אם עומדים לאחסן את המוצר הקיים או להעביר אותו למקום אחר, יש להתחשב באותם שיקולים.

