

# Monitor Dell S2421HN/S2721HN/ S2421NX/S2721NX Panduan Pengguna

No. Model: S2421HN/S2721HN/S2421NX/S2721NX  
Model resmi: S2421Ht/S2721Ht





**CATATAN:** CATATAN berisi informasi penting yang akan membantu Anda menggunakan monitor secara lebih baik.



**PERHATIAN:** PERHATIAN berisi kemungkinan kerusakan perangkat keras atau hilangnya data jika petunjuk tidak diikuti.



**PERINGATAN:** PERINGATAN berisi kemungkinan kerusakan properti, cedera diri, atau bahkan kematian.

**Hak cipta © 2020 Dell Inc. atau anak cabangnya. Semua hak dilindungi.** Dell, EMC, dan merek dagang lainnya merupakan merek dagang Dell Inc. atau anak cabangnya. Merek dagang-merek dagang lain mungkin merupakan merek dagang pemiliknya masing-masing.

2020 – 11

Rev. A01

# Daftar Isi

- Petunjuk keselamatan . . . . . 5**
- Tentang Monitor . . . . . 6**
  - Isi Kemasan . . . . . 6
  - Fitur. . . . . 7
  - Komponen dan Kontrol. . . . . 8
    - Tampilan depan. . . . . 8
    - Tampilan Belakang . . . . . 9
    - Tampilan Bawah . . . . . 10
  - Spesifikasi Monitor. . . . . 11
    - Spesifikasi Resolusi. . . . . 12
    - Mode Tampilan Preset. . . . . 12
    - Spesifikasi Listrik . . . . . 13
    - Karakteristik Fisik. . . . . 14
    - Karakteristik Lingkungan . . . . . 15
    - Penetapan Pin. . . . . 16
  - Plug-and-Play. . . . . 17
  - Kebijakan Kualitas dan Piksel Monitor LCD . . . . . 17
  - Ergonomi . . . . . 17
  - Menangani dan memindahkan layar . . . . . 19
  - Pedoman pemeliharaan. . . . . 20
    - Membersihkan monitor . . . . . 20
- Menyiapkan Monitor. . . . . 21**
  - Menyambungkan penyangga . . . . . 21
  - Menggunakan kemiringan . . . . . 24



Menyambungkan Monitor . . . . .	25
Mengatur Kabel. . . . .	26
Mengamankan monitor menggunakan kunci Kensington (opsional)	26
Lepaskan Dudukan Monitor . . . . .	27
Pemasangan di Dinding (Opsional) . . . . .	28
<b>Mengoperasikan Monitor . . . . .</b>	<b>29</b>
Hidupkan monitor . . . . .	29
Menggunakan Kontrol Panel Depan . . . . .	29
Menggunakan fungsi Penguncian OSD . . . . .	31
Tombol Panel Depan- . . . . .	34
Menggunakan Menu OSD (On-Screen Display). . . . .	35
Mengakses Sistem Menu . . . . .	35
Pesan Peringatan OSD. . . . .	48
Mengatur resolusi maksimum . . . . .	51
<b>Mengatasi Masalah . . . . .</b>	<b>52</b>
Uji Mandiri. . . . .	52
Diagnosis Internal . . . . .	53
Masalah Umum . . . . .	54
Masalah Khusus Produk. . . . .	56
<b>Lampiran . . . . .</b>	<b>57</b>
Pernyataan FCC (Hanya untuk A.S.) dan Informasi Peraturan Lainnya	57
Menghubungi Dell . . . . .	57
Database produk EU tentang label energi dan lembar informasi produk: . . . . .	57



# Petunjuk keselamatan

△ **PERHATIAN:** Menggunakan kontrol, penyesuaian, atau prosedur selain yang disebutkan dalam dokumentasi ini dapat mengakibatkan paparan terhadap sengatan, bahaya listrik, dan/atau bahaya mekanis.

- Letakkan monitor pada permukaan yang kokoh dan tangani dengan hati-hati. Layar monitor rapuh dan dapat rusak jika terjatuh atau terbentur dengan keras.
- Selalu pastikan monitor berarus listrik agar dapat dioperasikan dengan daya AC yang tersedia di lokasi Anda.
- Simpan monitor dalam suhu ruangan. Kondisi dingin atau panas berlebih dapat berdampak buruk terhadap LCD.
- Jangan biarkan monitor terkena getaran hebat atau kondisi benturan tinggi. Misalnya, jangan letakkan monitor di dalam bagasi mobil.
- Lepas kabel daya monitor bila tidak akan digunakan dalam waktu lama.
- Untuk menghindari sengatan listrik, jangan coba melepas penutup atau menyentuh bagian dalam monitor.

Untuk informasi selengkapnya tentang petunjuk keselamatan, lihat SERI (Informasi Keselamatan, Lingkungan, dan Peraturan).



# Tentang Monitor


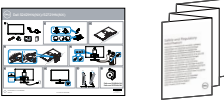
## Isi Kemasan

Monitor ini dilengkapi komponen sebagaimana tercantum dalam tabel. Pastikan Anda telah menerima semua komponen, lalu lihat [Menghubungi Dell](#) jika komponen tidak lengkap.

**CATATAN:** Beberapa komponen mungkin bersifat opsional dan tidak dikirim bersama monitor Anda. Beberapa fitur mungkin tidak tersedia di negara tertentu.

	Monitor
<p>S2421/S2721 HN    S2421/S2721 NX</p> 	Penyangga dudukan
<p>S2421/S2721 HN    S2421/S2721 NX</p> 	Dudukan Dasar
<p>S2421/S2721 HN    S2421/S2721 NX</p> 	Penutup Vesa
	Kabel Daya (beragam menurut negara)



	<p>Kabel HDMI</p>
	<ul style="list-style-type: none"> <li>• Panduan Ringkas</li> <li>• Informasi Keselamatan, Lingkungan, dan Hukum</li> </ul>

## Fitur

**Dell S2421HN/S2421NX/S2721HN/S2721NX** Monitor dilengkapi matriks aktif, TFT (thin-film transistor), LCD (liquid crystal display), dan lampu latar LED. Kelengkapan monitor mencakup:

- **S2421HN/S2421NX:** Tampilan area yang bisa dilihat 60,45 cm (23,80 inci) (diukur secara diagonal). Resolusi 1920 x 1080 (16:9), dengan dukungan layar penuh untuk resolusi rendah.
- **S2721HN/S2721NX:** Tampilan area yang bisa dilihat 68,6 cm (27 inci) (diukur secara diagonal). Resolusi 1920 x 1080 (16:9), dengan dukungan layar penuh untuk resolusi rendah.
- Kemampuan pengatur kemiringan.
- Dudukan yang dapat dilepas dan lubang pemasangan berstandar video electronics standards association (VESA) 100 mm untuk solusi pemasangan yang fleksibel.
- Cincin ultra tipis yang merapatkan bezel dalam pemakaian beberapa monitor, sehingga lebih mudah diatur demi pengalaman menonton yang elegan.
- Sambungan digital yang luas dengan HDMI membantu monitor tetap canggih seiring waktu.
- Kemampuan plug and play jika didukung sistem.
- Penyesuaian Tampilan pada Layar (OSD) untuk kemudahan konfigurasi dan optimisasi layar.
- Mendukung teknologi AMD FreeSync™. Rentang resmi AMD FreeSync™ yakni antara 48 HZ-75 HZ.
- Penguncian tombol daya dan OSD.
- Slot kunci keamanan.
- ≤ 0,3 W dalam Mode Siaga.
- Optimalkan kenyamanan mata dengan layar bebas kedip.

**⚠ PERINGATAN: Efek jangka panjang yang mungkin muncul karena emisi sinar biru dari monitor dapat mengakibatkan gangguan pada mata, termasuk mata lelah atau gangguan mata digital. Fitur ComfortView dirancang guna mengurangi jumlah sinar biru yang dipancarkan dari monitor untuk mengoptimalkan kenyamanan mata.**

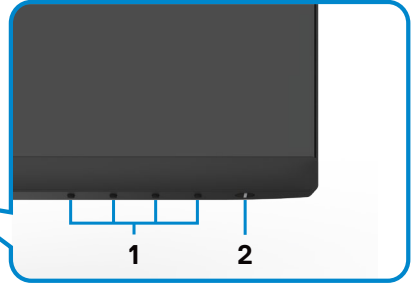


# Komponen dan Kontrol

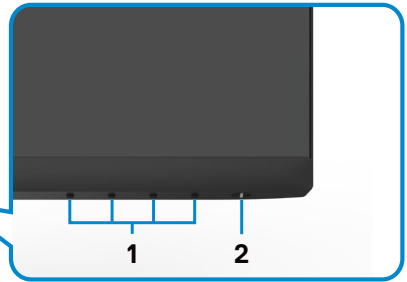
## Tampilan depan



S2421HN/S2721HN



S2421NX/S2721NX

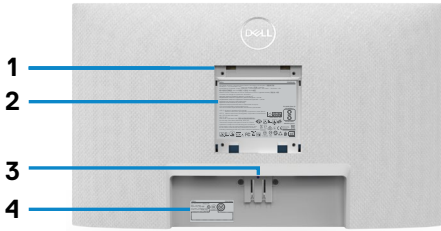


Label	Keterangan	Penggunaan
1	Tombol fungsi	Untuk informasi lebih lanjut, lihat <a href="#">Mengoperasikan Monitor</a>
2	Tombol Hidup/Mati (dilengkapi indikator LED)	Untuk menghidupkan atau mematikan monitor.

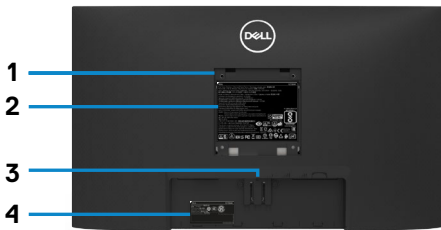




## Tampilan Belakang



**S2421HN/S2721HN**

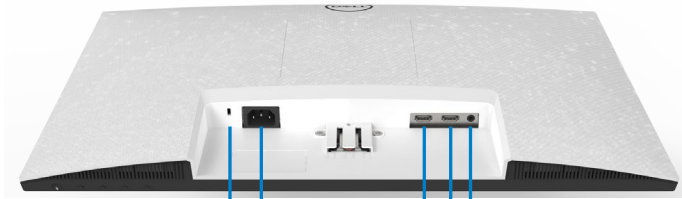


**S2421NX/S2721NX**

Label	Keterangan	Penggunaan
1	Lubang pemasangan VESA 100 mm x 100 mm (di bawah penutup VESA)	Monitor untuk dipasang di dinding menggunakan kit pemasangan di dinding yang kompatibel dengan VESA (100 mm x 100 mm).
2	Label peraturan	Berisi ketentuan peraturan.
3	Tombol pelepas penyangga	Melepas penyangga dari monitor.
4	Barcode, nomor seri, dan label Tag Servis	Baca label ini jika Anda perlu menghubungi Dell untuk mendapatkan dukungan teknis. Tag Servis adalah pengidentifikasi alfanumerik unik yang memungkinkan teknisi servis Dell mengidentifikasi komponen perangkat keras di komputer Anda dan mengakses informasi jaminan.
5	Slot pengaturan kabel	Gunakan untuk mengatur kabel dengan menemukannya ke slot.



## Tampilan Bawah



1 2 3 4 5

S2421HN/S2721HN



1 2 3 4 5

S2421NX/S2721NX

Label	Keterangan	Penggunaan
1	Slot kunci keamanan	Gunakan kunci pengaman agar monitor aman. (dijual terpisah).
2	Konektor daya	Menyambungkan kabel daya (dikirimkan bersama monitor).
3	Port HDM 1	Sambungkan komputer dengan kabel HDMI.
4	Port HDM 2	Sambungkan komputer dengan kabel HDMI.
5	Port saluran audio keluar	Menyambungkan speaker untuk memutar audio melalui saluran audio HDMI. Hanya mendukung audio dua saluran. <b>CATATAN:</b> Port saluran keluar audio tidak mendukung headphone.



# Spesifikasi Monitor

Model	S2421HN/S2421NX	S2721HN/S2721NX
Jenis layar	Matriks aktif - LCD TFT	
Jenis panel	Teknologi peralihan dalam pesawat	
Rasio Aspek	16:9	
Dimensi gambar yang dapat dilihat:		
Diagonal	60,45 cm (23,8 inci)	68,6 cm (27 inci)
Area aktif:		
Horizontal	527,04 mm (20,75 inci)	597,89 mm (23,54 inci)
Vertikal	296,46 mm (11,67 inci)	336,31 mm (13,24 inci)
Area	156246,28 mm <sup>2</sup> (242,15 inci <sup>2</sup> )	201073,02 mm <sup>2</sup> (311,67 inci <sup>2</sup> )
Pitch piksel	0,2745 mm x 0,2745 mm	0,3114 mm x 0,3114 mm
PPI (Piksel Per Inchi)	92,56	81,59
Sudut tampilan:		
Horizontal	178° (normal)	
Vertikal	178° (normal)	
Kecerahan	250 cd/m <sup>2</sup> (normal)	300 cd/m <sup>2</sup> (normal)
Rasio kontras	1000:1 (normal)	
Lapisan Layar Tampilan	Penanganan antilapuk lapisan keras polarisator depan (3H)	
Lampu latar	Sistem lampu tapi LED	
Waktu Respons (Abu-Abu ke Abu-Abu)	8 ms (NORMAL) 5 ms (cepat) 4 ms (ekstrem)	
Kedalaman warna	16,7 juta warna	
Gamut warna*	NTSC 72%	
Konektivitas	<ul style="list-style-type: none"> <li>• 2 x HDMI1,4</li> <li>• 1 x port saluran keluar Audio (soket 3,5 mm)</li> </ul>	
Lebar batas (tepi monitor untuk area aktif)		
Atas/Kiri/Kanan	5,4 mm	6,0 mm
Bawah	20,7 mm	21,3 mm
Dapat disesuaikan		
Dudukan dengan tinggi dapat disesuaikan	NA	
Miring	-5° hingga 21°	-5° hingga 21°
Putar	NA	



Pivot	NA	
Pengaturan kabel	ya	ya
Kompatibilitas Dell Display Manager (DDM)	Pengelolaan Mudah dan fitur utama lainnya	
Keamanan	Slot kunci keamanan (kunci kabel dijual terpisah)	

\*Hanya di resolusi panel asli, dengan preset Mode Kustom.

## Spesifikasi Resolusi

<b>Model</b>	<b>S2421HN/S2421NX/S2721HN/S2721NX</b>
Kisaran pemindaian horizontal	30 kHz – 83 kHz
Kisaran pemindaian vertikal	48 Hz – 75 Hz
Resolusi preset maksimal	1920 x 1080 pada 60 Hz
Kemampuan tampilan video (playback HDMI)	480i, 480p, 576i, 576p, 720p, 1080i, 1080p

## Mode Tampilan Preset

### S2421HN/S2421NX/S2721HN/S2721NX

Anz eigemodus	Horizontale Frequenz (kHz)	Vertikale Frequenz (Hz)	Pixeltakt (MHz)	Sync-Polarität (horizontal/vertikal)
VGA, 720 x 400	31,5	70,0	28,3	-/+
VGA, 640 x 480	31,5	60,0	25,2	-/-
VESA, 640 x 480	37,5	75,0	31,5	-/-
VESA, 800 x 600	37,9	60,0	40,0	+/+
VESA, 800 x 600	46,9	75,0	49,5	+/+
VESA, 1024 x 768	48,4	60,0	65,0	-/-
VESA, 1024 x 768	60,0	75,0	78,8	+/+
MAC, 1152 x 864	67,5	75,0	108,0	+/+
VESA, 1280 x 1024	64,0	60,0	108,0	+/+
VESA, 1280 x 1024	80,0	75,0	135,0	+/+
VESA, 1600 x 900	60,0	60,0	108,0	+/+
CVT, 1920 x 1080	67,5	60,0	148,5	+/+
CVT, 1920 x 1080	83,89	75,0	174,5	+/-



## Spesifikasi Listrik

<b>Model</b>	<b>S2421HN/S2421NX/S2721HN/S2721NX</b>	
Sinyal input video	<ul style="list-style-type: none"> <li>• Sinyal video digital untuk setiap lini diferensial. Per lini diferensial pada impedansi 100 ohm.</li> <li>• Dukungan input sinyal HDMI</li> </ul>	
Tegangan input/frekuensi/arus daya	100 hingga 240 VAC/50 atau 60 Hz $\pm$ 3 Hz/1,5 A (Maks.)	
Arus masuk	120 V : 30 A (Maks.) 240 V : 60 A (Maks.)	
Penggunaan Daya		
<b>S2421HN/S2421NX</b>	<b>S2721HN/S2721NX</b>	
0.2 W (Mode Nonaktif) <sup>1</sup>	0.2 W (Mode Nonaktif) <sup>1</sup>	
0.2 W (Mode Siaga) <sup>1</sup>	0.2 W (Mode Siaga) <sup>1</sup>	
12.2 W (Mode Aktif) <sup>1</sup>	15.5 W (Mode Aktif) <sup>1</sup>	
21 W (maksimum) <sup>2</sup>	29 W (maksimum) <sup>2</sup>	
11.74 W (P <sub>on</sub> ) <sup>3</sup>	13.82 W (P <sub>on</sub> ) <sup>3</sup>	
37.3 kWh (TEC) <sup>3</sup>	43.68 kWh (TEC) <sup>3</sup>	

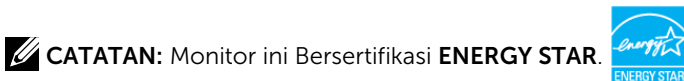
<sup>1</sup> Sebagaimana yang dijelaskan dalam EU 2019/2021 dan EU 2019/2013.

<sup>2</sup> Pengaturan kecerahan dan kontras maksimum.

<sup>3</sup> P<sub>on</sub>: Pemakaian daya pada mode aktif sebagaimana dijelaskan dalam Energy Star versi 8.0.

TEC: Pemakaian energi total dalam kWh sebagaimana dijelaskan dalam Energy Star versi 8.0.

Dokumen ini hanya sebagai rujukan dan mencerminkan performa laboratorium. Cara kerja produk Anda mungkin berbeda, tergantung pada perangkat lunak, komponen, dan periferal yang dipesan dan tidak harus memiliki kewajiban untuk memperbarui informasi tersebut. Dengan demikian, pelanggan seharusnya tidak mengandalkan informasi ini dalam menentukan keputusan tentang daya listrik atau lainnya. Tidak ada jaminan, baik secara tersurat maupun tersirat terkait keakuratan atau kelengkapan.



Produk ini memenuhi kualifikasi ENERGY STAR dalam pengaturan default pabrik yang dapat dipulihkan dengan fungsi "Pengaturan Ulang Pabrik" di menu OSD. Mengubah pengaturan default pabrik atau mengaktifkan fitur lainnya dapat meningkatkan penggunaan daya yang mungkin melebihi batas yang ditentukan ENERGY STAR.



## Karakteristik Fisik

Model	S2421HN/S2421NX	S2721HN/S2721NX
Jenis konektor	<ul style="list-style-type: none"> <li>• Dua port HDMI 1.4</li> <li>• Satu port saluran keluar audio</li> </ul>	
Jenis kabel sinyal	Kabel HDMI1.4 1,8 m	
Dimensi (dengan dudukan):		
Tinggi	412,8 mm (16,25 inci)	453,3 mm (17,85 inci)
Panjang	537,8 mm (21,17 inci)	609,9 mm (24,01 inci)
Lebar	152,8 mm (6,02 inci)	186,8 mm (7,35 inci)
Dimensi (tanpa dudukan):		
Tinggi	322,6 mm (12,70 inci)	363,6 mm (14,32 inci)
Panjang	537,8 mm (21,17 inci)	609,9 mm (24,01 inci)
Lebar	53,8 mm (2,12 inci)	54,0 mm (2,13 inci)
Dimensi dudukan:		
Tinggi	171,6 mm (6,76 inci)	176,0 mm (6,93 inci)
Panjang	249,0 mm (9,80 inci)	257,2 mm (10,13 inci)
Lebar	152,8mm (6,02 inci)	186,8 mm (7,35 inci)
Berat:		
Dengan kemasan	5,9 kg (13 lb)	7,6 kg (16,76 lb)
Dengan rangka dudukan dan kabel	4,1 kg (9,04 lb)	5,2 kg (11,46 lb)
Tanpa rangka penyangga (sebagai pertimbangan untuk pemasangan di dinding atau VESA - tanpa kabel)	3,3 kg (7,28 lb)	4,3 kg (9,48 lb)
Rangka dudukan	0,5 kg (1,19 lb)	0,7 kg (1,54 lb)



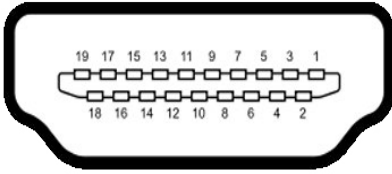
# Karakteristik Lingkungan

<b>Model</b>	<b>S2421HN/S2421NX/S2721HN/S2721NX</b>
Standar Kesesuaian	
<ul style="list-style-type: none"> <li>• Monitor bersertifikasi ENERGY STAR</li> <li>• Layar Bersertifikasi TCO</li> <li>• Mematuhi RoHS</li> <li>• Monitor Pengurang BFR/PVC (kecuali kabel eksternal)</li> <li>• Hanya menggunakan panel dengan kaca bebas Arsenik dan merkuri</li> </ul>	
Suhu:	
Beroperasi	0°C hingga 40°C (32°F hingga 104°F)
Tidak beroperasi	-20°C hingga 60°C (-4°F hingga 140°F)
Kelembaban:	
Beroperasi	10% hingga 80% (tanpa kondensasi)
Tidak beroperasi	5% hingga 90% (tanpa kondensasi)
Ketinggian:	
Beroperasi(maksimum)	5,000 m (16,404 kaki)
Tidak beroperasi(maksimum)	12,192 m (40,000 kaki)
Disipasi termal	
<b>S2421HN/S2421NX</b>	71,65 BTU/jam (maksimum) 41,63 BTU/jam (Mode Aktif)
<b>S2721HN/S2721NX</b>	98,95 BTU/jam (maksimum) 52,89 BTU/jam (Mode Aktif)



# Penetapan Pin

## Konektor HDMI



Nomor Pin	19 pin samping pada Kabel Sinyal Tersambung
1	TMDS DATA 2+
2	TMDS DATA 2 SHIELD
3	TMDS DATA 2-
4	TMDS DATA 1+
5	TMDS DATA 1 SHIELD
6	TMDS DATA 1-
7	TMDS DATA 0+
8	TMDS DATA 0 SHIELD
9	TMDS DATA 0-
10	TMDS CLOCK+
11	TMDS CLOCK SHIELD
12	TMDS CLOCK-
13	CEC
14	Dicadangkan (N.C. pada perangkat)
15	DDC CLOCK (SCL)
16	DDC DATA (SDA)
17	DDC/CEC ARDE
18	DAYA +5 V
19	DETEKSI HOT PLUG





# Plug-and-Play

Anda dapat memasang monitor ke komputer apapun yang kompatibel dengan Plug-and-Play. Monitor akan secara otomatis menyediakan EDID (Extended Display Identification Data) agar komputer dapat menggunakan protokol DDC (Display Data Channel) sehingga komputer dapat mengkonfigurasi dengan sendirinya dan mengoptimalkan pengaturan monitor. Sebagian besar pemasangan monitor dilakukan otomatis, namun Anda dapat memilih pengaturan yang berbeda jika ingin. Untuk informasi lebih lanjut dalam Mengkonfigurasi Monitor tentang cara mengubah pengaturan monitor, lihat [Mengoperasikan Monitor](#).

# Kebijakan Kualitas dan Piksel Monitor LCD

Selama proses produksi Monitor LCD, satu piksel atau lebih menjadi tetap dalam kondisi tidak berubah adalah hal yang biasa terjadi. Hal tersebut sulit terlihat dan tidak mempengaruhi kualitas atau kegunaan layar. Untuk informasi lebih lanjut tentang Kebijakan Kualitas dan Piksel Monitor Dell, kunjungi: <https://www.dell.com/pixelguidelines>.

# Ergonomi

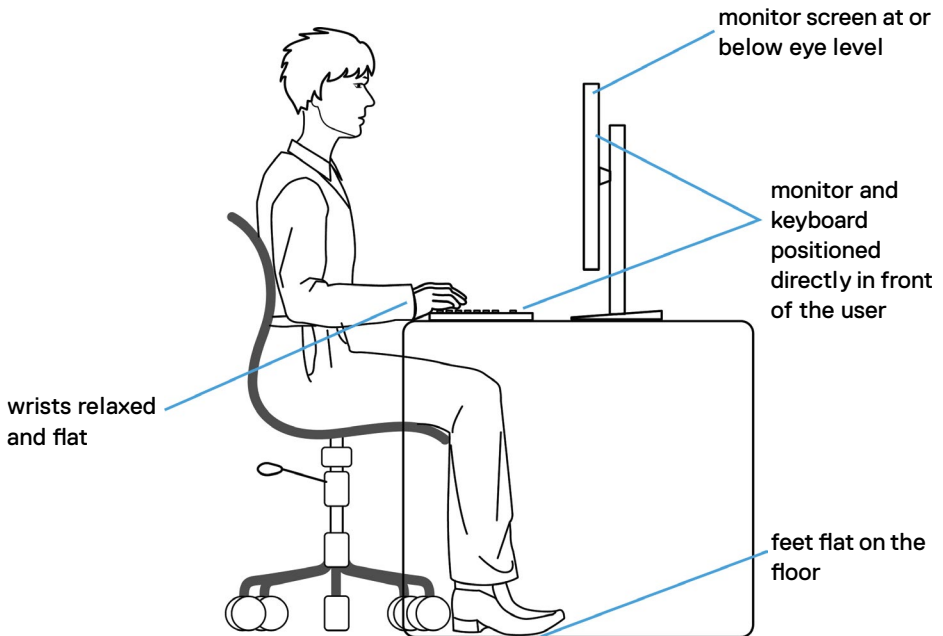
- △ **PERHATIAN: Penggunaan keyboard yang tidak tepat atau berkepanjangan dapat mengakibatkan cedera.**
- △ **PERHATIAN: Melihat layar monitor dalam waktu lama dapat mengakibatkan gangguan mata.**

Untuk kenyamanan dan efisiensi, perhatikan pedoman berikut saat mengkonfigurasi dan menggunakan workstation komputer:

- Posisikan komputer agar monitor dan keyboard berada tepat di depan Anda saat bekerja. Rak khusus tersedia secara komersial untuk membantu Anda mengatur posisi keyboard dengan benar.
- Untuk mengurangi risiko gangguan mata dan sakit leher/lengan/punggung/bahu karena menggunakan monitor dalam waktu lama, sebaiknya Anda:
  1. Mengatur jarak layar sekitar 20 hingga 28 inci (50-70 cm) dari mata Anda.
  2. Sering berkedip untuk melembapkan dan membasahi kembali mata Anda saat menggunakan monitor.
  3. Beristirahat secara berkala dan sering selama 20 menit setiap dua jam.
  4. Alihkan pandangan dari monitor dan tatap objek sejauh 20 kaki selama 20 detik pada saat istirahat.
  5. Lakukan peregangan untuk melepas ketegangan pada leher/lengan/punggung/bahu saat istirahat.
- Pastikan layar monitor sejajar dengan atau sedikit di bawah pandangan mata saat Anda duduk di depan monitor.
- Sesuaikan kemiringan monitor, kontras, dan pengaturan kecerahan.



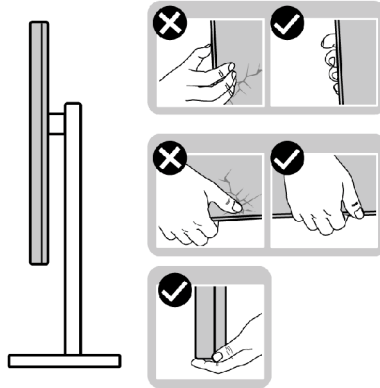
- Sesuaikan pencahayaan di sekitar Anda (seperti lampu di atas kepala, lampu meja, dan gordena atau tirai di jendela terdekat) untuk meminimalkan pantulan dan silau pada layar monitor.
- Gunakan kursi yang menopang punggung bawah dengan baik.
- Pastikan lengan sejajar dengan pergelangan tangan dalam posisi netral yang nyaman saat menggunakan keyboard atau mouse.
- Selalu sisakan ruang untuk menyandarkan tangan saat menggunakan keyboard atau mouse.
- Sandarkan lengan atas secara alami di kedua sisi.
- Pastikan kaki bertumpu datar di lantai.
- Saat duduk, pastikan berat kaki berada pada kaki dan bukan bagian depan tempat duduk. Sesuaikan tinggi kursi atau gunakan sandaran kaki jika perlu untuk mempertahankan postur yang tepat.
- Variasikan aktivitas kerja. Coba atur pekerjaan agar Anda tidak harus duduk dan bekerja dalam waktu lama. Coba berdiri atau bangun dan berjalan dengan interval teratur.
- Pastikan area di bawah meja bebas dari penghalang dan kabel atau kabel daya yang dapat mengganggu kenyamanan tempat duduk atau menimbulkan potensi bahaya tersandung.



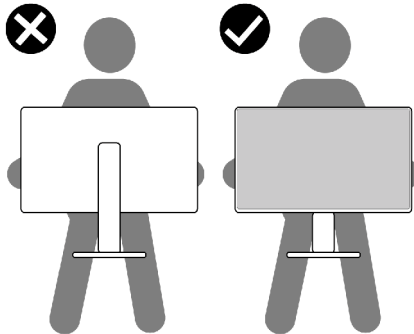
# Menangani dan memindahkan layar

Untuk memastikan monitor ditangani dengan aman saat diangkat atau dipindahkan, ikuti pedoman yang disebutkan di bawah ini:

- Sebelum memindahkan atau mengangkat monitor, matikan komputer dan monitor.
- Lepas semua kabel dari monitor.
- Letakkan monitor di dalam kotak asli dengan bahan kemasan asli.
- Pegang tepi bawah dan samping monitor dengan kuat tanpa tekanan berlebih saat mengangkat atau memindahkan monitor.



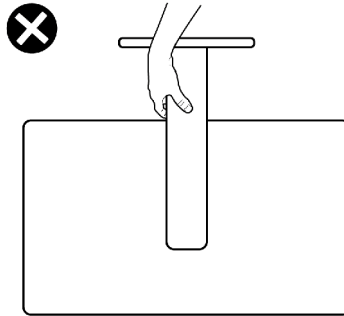
- Saat mengangkat atau memindahkan monitor, pastikan layar tidak menghadap Anda dan jangan tekan area layar untuk menghindari goresan atau kerusakan.



- Saat mengangkut monitor, hindari guncangan atau getaran yang tiba-tiba.



- Saat mengangkat atau memindahkan monitor, jangan balik monitor sambil memegang dudukan penyangga atau alas penyangga. Tindakan ini dapat mengakibatkan kerusakan yang tidak disengaja pada monitor atau menyebabkan cedera fisik.



## Pedoman pemeliharaan

### Membersihkan monitor

- ⚠ **PERINGATAN:** Sebelum membersihkan monitor, lepas kabel daya monitor dari stopkontak listrik.
- ⚠ **PERHATIAN:** Baca dan ikuti [Petunjuk Keselamatan](#) sebelum membersihkan monitor.




Untuk praktik terbaik, ikuti petunjuk berikut dalam daftar di bawah ini saat melepas kemasan, membersihkan, atau menangani monitor:

- Untuk membersihkan layar antistatis Anda, lembapkan kain yang lembut dan bersih dengan air. Jika memungkinkan, gunakan tisu pembersih layar khusus atau cairan yang cocok untuk lapisan antistatis. Jangan gunakan benzana, tiner, amonia, pembersih abrasif, atau udara bertekanan.
- Gunakan kain lembut yang sedikit lembap untuk membersihkan monitor. Hindari penggunaan detergen jenis apa pun karena detergen tertentu akan meninggalkan lapisan seperti susu pada monitor.
- Jika Anda menemukan bubuk putih saat melepas kemasan monitor, usap menggunakan kain.
- Tangani monitor dengan hati-hati karena monitor berwarna gelap dapat tergores dan menimbulkan tanda goresan putih dibandingkan monitor berwarna terang.
- Untuk membantu memelihara kualitas gambar terbaik pada monitor, gunakan screensaver yang berubah secara dinamis dan matikan monitor saat tidak digunakan.



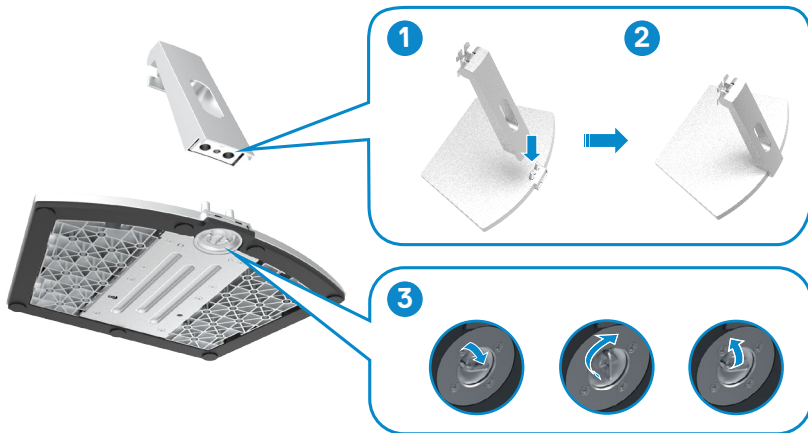
# Menyiapkan Monitor

## Menyambungkan penyangga

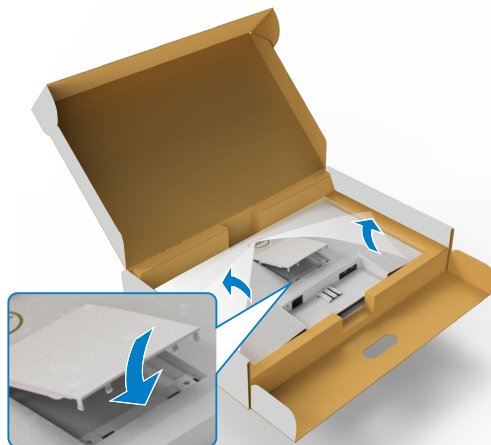
-  **CATATAN:** Dudukan penyangga dan alas penyangga dalam keadaan terlepas saat pengiriman monitor dari pabrik.
-  **CATATAN:** Petunjuk berikut hanya berlaku untuk penyangga yang dikirimkan bersama monitor. Jika Anda menyambungkan penyangga yang dibeli dari sumber lain, ikuti petunjuk konfigurasi yang disertakan bersama penyangga.
-  **PERHATIAN:** Letakkan monitor di atas permukaan yang rata, bersih, dan lunak untuk menghindari goresan pada panel layar.

### Untuk memasang penyangga monitor:

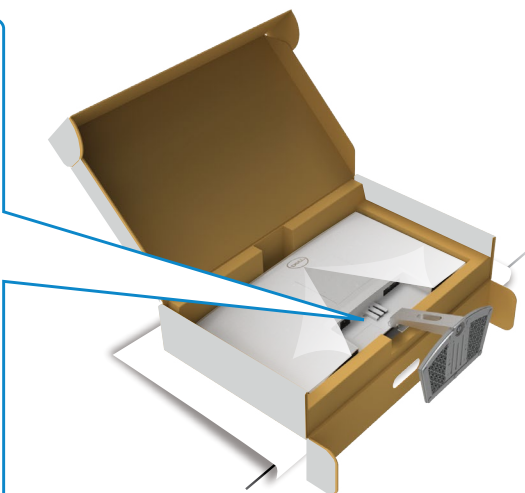
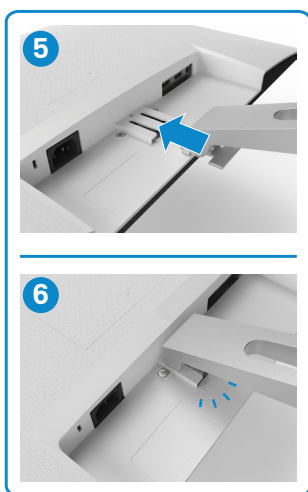
1. Sejajarkan tab di bagian alas penyangga dengan slot di bagian penyangga.
2. Masukkan penyangga ke alas penyangga dengan kencang.
3. Buka gagang sekrup di bagian bawah alas penyangga, lalu putar searah jarum jam untuk mengencangkan sekrup dengan kuat. Kemudian, tutup gagang sekrup.



4. Buka penutup pelindung monitor, lalu pasang penutup sekrup VESA.

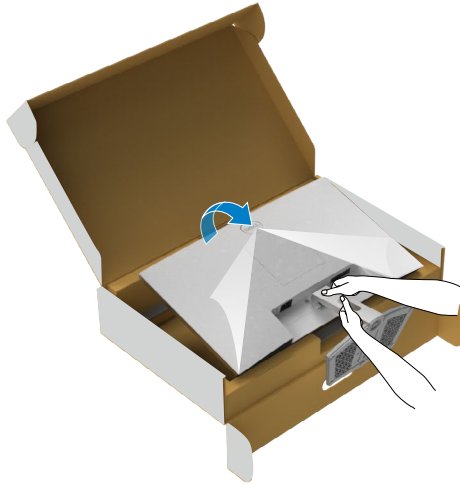


5. Sejajarkan tab braket penyangga dengan lekukan di bagian belakang monitor.
6. Masukkan braket penyangga ke lekukan monitor hingga terpasang ke tempatnya.

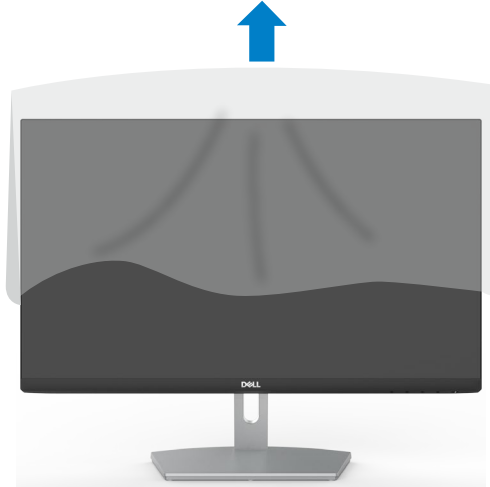


△ **PERHATIAN:** Pegang dudukan penyangga dengan kuat saat mengangkat monitor untuk menghindari kerusakan yang tidak disengaja.

7. Pegang dudukan penyangga, angkat monitor dengan hati-hati, lalu letakkan pada permukaan yang rata.



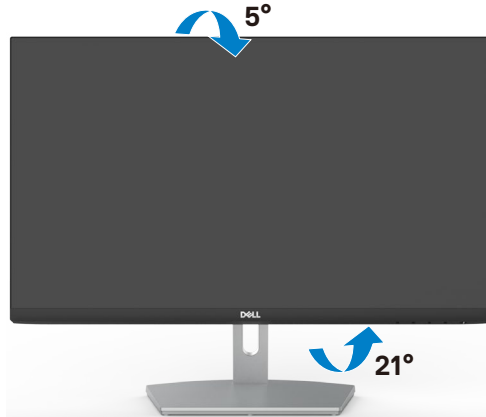
8. Angkat penutup pelindung dari monitor.



# Menggunakan kemiringan

**CATATAN:** Petunjuk berikut hanya berlaku untuk penyangga yang dikirimkan bersama monitor. Jika Anda menyambungkan penyangga yang dibeli dari sumber lain, ikuti petunjuk konfigurasi yang disertakan bersama penyangga.

Dengan dudukan terpasang pada monitor, Anda bisa memiringkan monitor ke sudut melihat yang paling nyaman.



**CATATAN:** Penyangga tidak terpasang saat monitor dikirim dari pabrik.





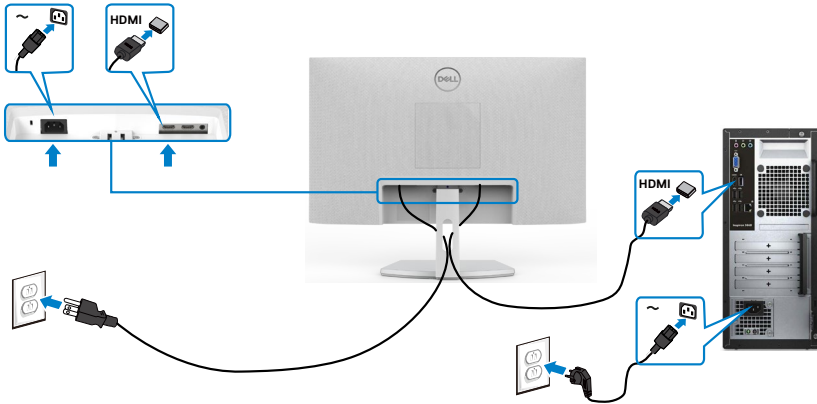
# Menyambungkan Monitor

**⚠ PERINGATAN:** Sebelum memulai prosedur pada bab ini, ikuti [Petunjuk Keselamatan](#).

Untuk menyambungkan monitor ke komputer:

1. Matikan komputer.
2. Sambungkan kabel HDMI dari monitor ke komputer.
3. Hidupkan monitor.
4. Pilih sumber input yang benar dari Menu OSD di monitor, lalu hidupkan komputer.

## Menyambungkan kabel HDMI



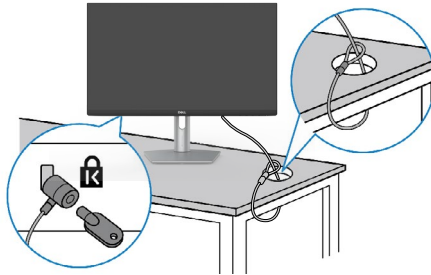
# Mengatur Kabel



Setelah menyambungkan semua kabel yang diperlukan ke monitor dan komputer, (lihat [Menyambungkan monitor](#) untuk pemasangan kabel), rapikan semua kabel sebagaimana ditunjukkan di atas.

## Mengamankan monitor menggunakan kunci Kensington (opsional)

Slot kunci keamanan terletak di bagian bawah monitor. (Lihat [Slot kunci keamanan](#)) Untuk informasi selengkapnya tentang cara menggunakan kunci Kensington (dijual terpisah), lihat dokumentasi yang dikirimkan bersama kunci tersebut. Amankan monitor ke meja menggunakan kunci keamanan Kensington.



 **CATATAN:** Gambar hanya ditujukan sebagai ilustrasi. Tampilan kunci dapat beragam.



## Lepaskan Dudukan Monitor

**△ PERHATIAN:** Untuk mencegah goresan pada layar LCD saat melepas penyangga, pastikan monitor diletakkan pada permukaan yang lembut dan bersih.

**📎 CATATAN:** Petunjuk berikut hanya berlaku untuk penyangga yang dikirimkan bersama monitor. Jika Anda menyambungkan penyangga yang dibeli dari sumber lain, ikuti petunjuk konfigurasi yang disertakan bersama penyangga.

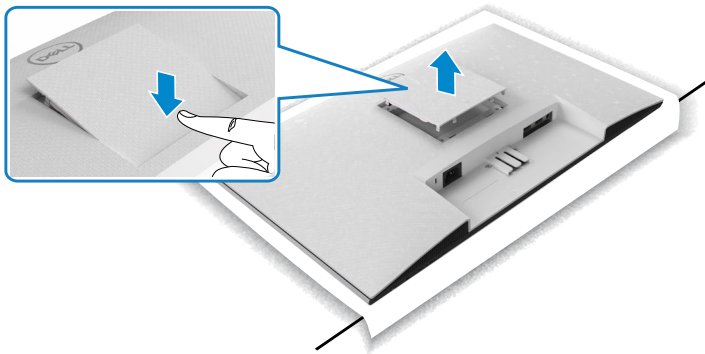
### Untuk melepas penyangga:

- 1 Tempatkan bantal datar atau matras duduk di dekat tepi meja, lalu letakkan monitor di atasnya dengan layar menghadap ke bawah.
- 2 Tekan penyangga untuk mengakses kait pelepas.
- 3 Gunakan obeng panjang untuk menekan kait pelepas.
- 4 Saat menekan kait pelepas, geser keluar unit penyangga dari monitor.

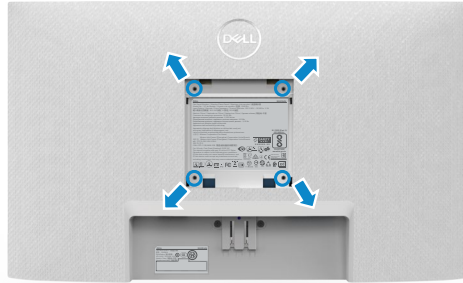


### Untuk melepas penutup VESA:

Tekan lekukan di penutup VESA untuk melepaskannya dari bagian belakang layar.



## Pemasangan di Dinding (Opsional)



**CATATAN:** Gunakan sekrup M4 x 10 mm untuk mengencangkan kit pemasangan di dinding ke monitor.

Lihat petunjuk yang dikirimkan bersama kit pemasangan di dinding yang kompatibel dengan VESA.


- 1 Tempatkan bantal datar atau matras duduk di dekat tepi meja, lalu letakkan monitor di atasnya dengan layar menghadap ke bawah.
- 2 Lepas dudukan.
- 3 Dengan menggunakan obeng Phillips positif, lepas keempat sekrup yang mengencangkan panel belakang.
- 4 Sambungkan braket pemasangan dari kit pemasangan di dinding ke monitor.
- 5 Ikuti petunjuk yang dikirimkan bersama kit pemasangan di dinding, lalu pasang monitor ke dinding.

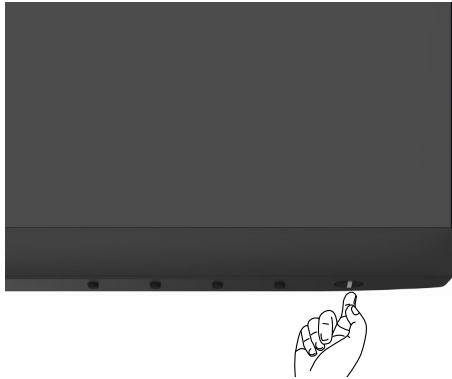
**CATATAN:** Hanya untuk digunakan dengan braket pemasangan dinding berlabel UL, CSA, atau GS dengan beban minimum/kapasitas bantalan muatan 13,2 kg (S2421HN/S2421NX)/17,2 kg (S2721HN/S2721NX).



# Mengoperasikan Monitor

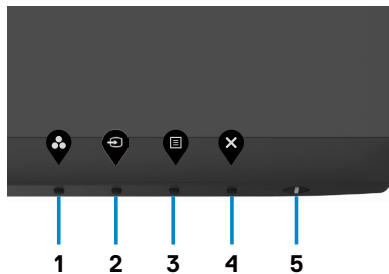
## Hidupkan monitor

Tekan tombol  untuk menghidupkan monitor.








## Menggunakan Kontrol Panel Depan

Gunakan tombol kontrol di bagian bawah tepi monitor untuk menyesuaikan spesifikasi gambar yang sedang ditampilkan. Bila menggunakan tombol kontrol, menu OSD (Tampilan di Layar) akan muncul di layar dengan nilai numerik.



Tabel berikut menjelaskan tombol panel depan:

Tombol panel depan-	Keterangan
1  <b>Tombol pintas: Mode Preset</b>	Gunakan tombol ini untuk memilih dari daftar mode warna preset.
2  <b>Tombol pintas: Sumber Input</b>	Gunakan tombol ini untuk memilih dari daftar Sumber Input.
3  <b>Menu</b>	Gunakan tombol ini untuk membuka OSD (On-Screen Display) dan memilih pilihan dalam OSD. Lihat <a href="#">Mengakses Sistem Menu</a> .
4  <b>Keluar</b>	Gunakan tombol ini untuk kembali ke menu utama atau menutup menu utama OSD.
5  <b>Daya(dengan lampu status daya)</b>	Untuk menghidupkan atau mematikan monitor. Lampu putih mengindikasikan monitor aktif dan berfungsi normal. Lampu putih berkedip mengindikasikan monitor berada dalam Mode Siaga.

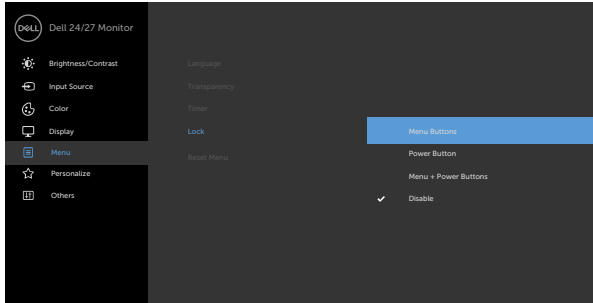


# Menggunakan fungsi Penguncian OSD

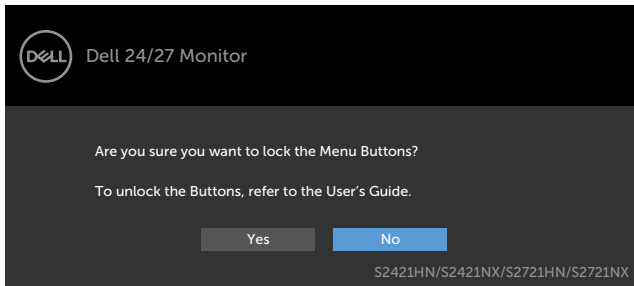
Anda dapat mengunci tombol kontrol panel depan untuk mencegah akses ke menu OSD dan/atau tombol daya.


**Gunakan menu Kunci untuk mengunci tombol tersebut.**

1. Pilih salah satu opsi berikut.



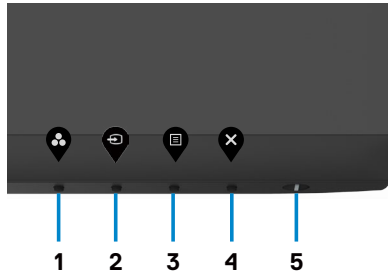
2. Pesan berikut akan muncul.



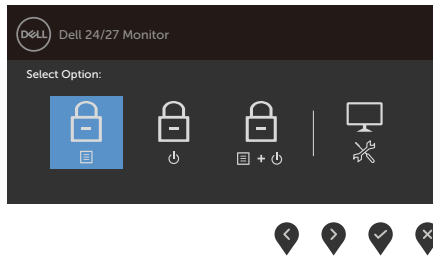
3. Pilih **Ya** untuk mengunci tombol. Setelah terkunci, menekan tombol kontrol mana pun akan menampilkan ikon kunci 





Gunakan tombol kontrol panel depan untuk mengunci tombol tersebut.



1. Tekan terus **Tombol 4** selama empat detik, lalu menu akan ditampilkan di layar.



2. Pilih salah satu opsi berikut:

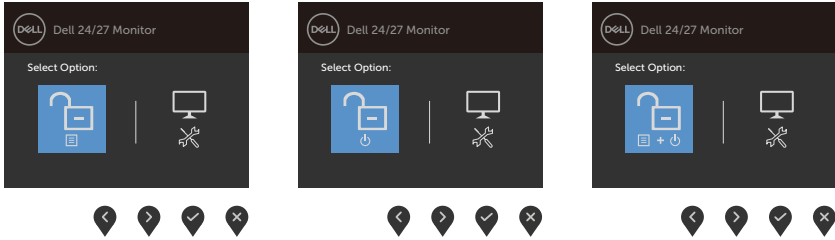
Pilihan	Keterangan
1  <b>Penguncian Tombol Menu</b>	Pilih opsi ini untuk mengunci fungsi menu OSD.
2  <b>Penguncian tombol Daya</b>	Gunakan pilihan ini untuk mengunci tombol daya. Tindakan ini akan mencegah pengguna menonaktifkan monitor menggunakan tombol daya.
3  <b>Penguncian tombol Menu dan Daya</b>	Gunakan pilihan ini untuk mengunci menu OSD dan tombol daya agar tidak dapat menonaktifkan monitor.
4  <b>Diagnosis Internal</b>	Gunakan pilihan ini untuk menjalankan diagnostik internal, lihat <a href="#">Diagnostik Internal</a> .





## Untuk membuka kunci tombol.

Tekan terus **Tombol 4** selama empat detik hingga menu ditampilkan di layar. Tabel berikut menjelaskan pilihan untuk membuka kunci tombol kontrol panel depan.

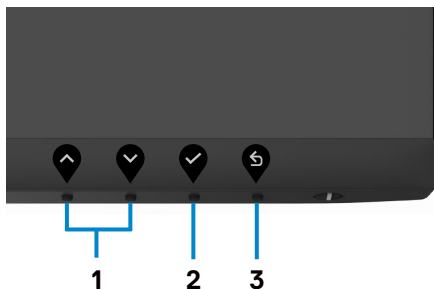






Pilihan		Keterangan
1		Gunakan pilihan ini untuk membuka kunci fungsi menu OSD.
<b>Buka kunci Tombol Menu</b>		
2		Gunakan pilihan ini untuk membuka kunci tombol daya agar dapat menonaktifkan monitor.
<b>Buka kunci Tombol Daya</b>		
3		Gunakan pilihan ini untuk membuka kunci menu OSD dan tombol daya agar dapat menonaktifkan monitor.
<b>Buka kunci Tombol Menu dan Daya</b>		
4		Gunakan pilihan ini untuk menjalankan diagnostik internal, lihat <a href="#">Diagnostik Internal</a> .
<b>Diagnosis Internal</b>		



# Tombol Panel Depan-

Gunakan tombol di bagian depan monitor untuk menyesuaikan pengaturan gambar.




Tombol panel depan-	Keterangan
<p>1</p> <div style="display: flex; justify-content: space-around;"><div style="text-align: center;"><p>Atas</p></div><div style="text-align: center;"><p>Bawah</p></div></div>	<p>Gunakan tombol <b>Atas</b> (perbesar) dan <b>Bawah</b> (perkecil) untuk menyesuaikan item dalam menu OSD.</p>
<p>2</p> <div style="text-align: center;"><p>OK</p></div>	<p>Gunakan tombol OK untuk mengkonfirmasi pilihan.</p>
<p>3</p> <div style="text-align: center;"><p>Kembali</p></div>	<p>Gunakan tombol Kembali untuk kembali ke menu sebelumnya.</p>

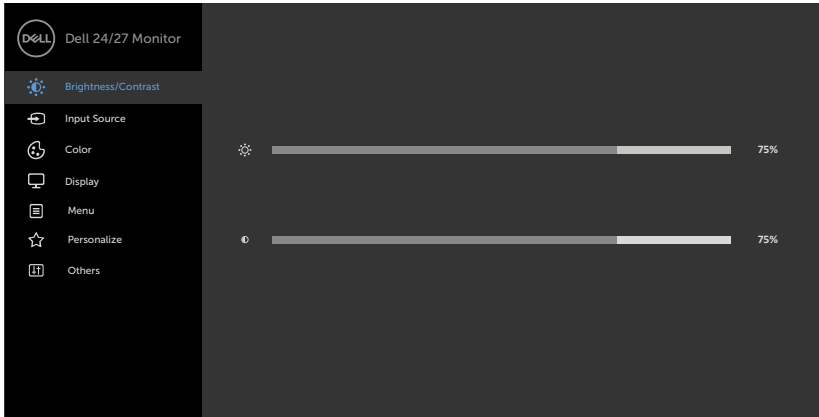














# Menggunakan Menu OSD (On-Screen Display)

## Mengakses Sistem Menu

**CATATAN:** Perubahan yang Anda buat menggunakan menu OSD akan secara otomatis tersimpan bila Anda beralih ke menu OSD lainnya, keluar dari menu OSD, atau bila menu OSD hilang secara otomatis.

- 1 Tekan tombol  untuk mengakses menu OSD dan menampilkan menu utama.



- 2 Tekan tombol  dan  untuk beralih di antara pilihan tersebut. Saat Anda beralih dari satu ikon ke ikon lainnya, nama pilihan akan disorot.
- 3 Tekan tombol  atau  atau  sekali untuk mengaktifkan pilihan yang disorot.
- 4 Tekan tombol  dan  untuk memilih parameter yang diinginkan.
- 5 Tekan tombol  untuk membuka panel geser, lalu gunakan tombol  atau , sesuai indikator pada menu, untuk membuat perubahan.
- 6 Pilih  untuk kembali ke menu sebelumnya atau  untuk terima dan kembali ke menu sebelumnya.

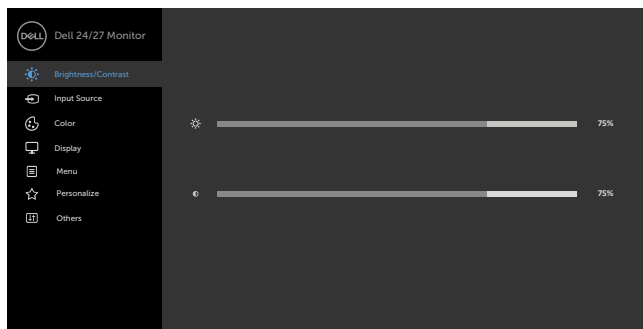


Ikon	Menu dan Submenu	Keterangan
------	------------------	------------




**Brightness/  
Contrast  
(Kecerahan/  
Kontras)**


Gunakan menu ini untuk mengaktifkan penyesuaian Brightness/Contrast (Kecerahan/Kontras).



**Brightness  
(Kecerahan)**



Kecerahan akan menyesuaikan pencahayaan lampu latar (minimum 0; maksimum 100).

Tekan tombol  untuk menambah kecerahan.

Tekan tombol  untuk mengurangi kecerahan.


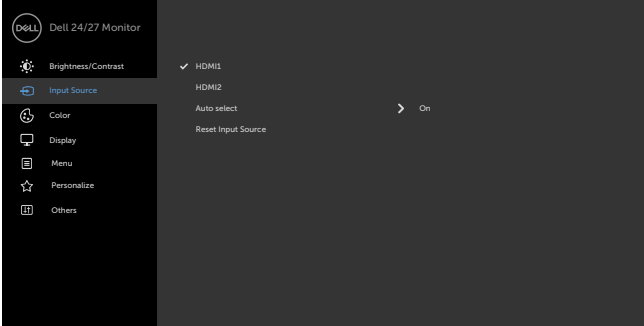



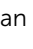
**Contrast  
(Kontras)**

Sesuaikan Kecerahan terlebih dulu, lalu sesuaikan Kontras hanya jika Anda memerlukan penyesuaian lebih lanjut.


Tekan tombol  untuk menambah kontras, lalu tekan tombol  untuk mengurangi kontras (antara 0 hingga 100).

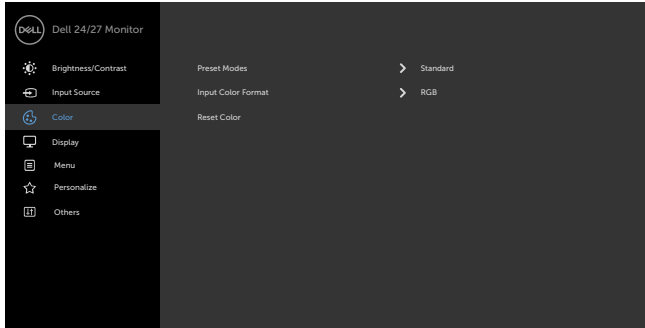
Kontras akan menyesuaikan perbedaan antara gelap dan terang pada monitor.



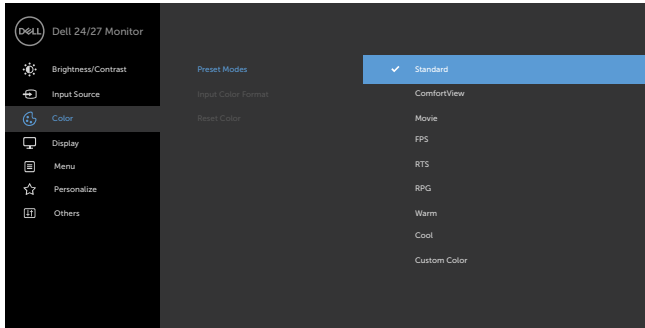
Ikon	Menu dan Submenu	Keterangan
	<b>Input Source (Sumber Input)</b>	Gunakan menu <b>Input Source</b> (Sumber Input) untuk memilih di antara input video berbeda yang tersambung ke monitor.
		
		
<b>HDMI 1</b>	Pilih input HDMI bila Anda menggunakan konektor HDMI1. Tekan  untuk memilih sumber input HDMI1.	
<b>HDMI 2</b>	Pilih input HDMI bila Anda menggunakan konektor HDMI2. Tekan  untuk memilih sumber input HDMI2.	
<b>Pemilihan Otomatis</b>	Gunakan  untuk memilih <b>Pilihan Otomatis</b> dan monitor akan memindai sumber input yang tersedia.	
<b>Atur Ulang Pengaturan Sumber Input</b>	Mengatur ulang pengaturan <b>Sumber Input</b> monitor ke default pabrik.	





Ikon	Menu dan Submenu	Keterangan
	<b>Color (Warna)</b>	Gunakan menu <b>Warna</b> untuk menyesuaikan mode pengaturan warna.

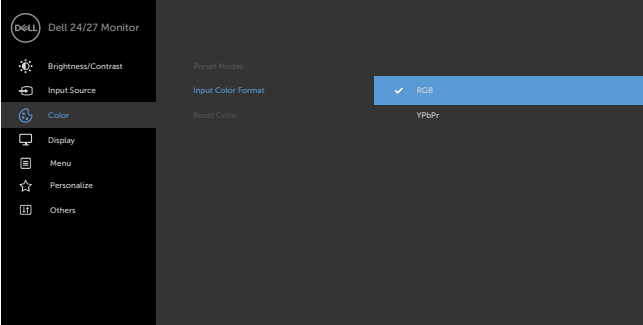







**Preset Mode (Mode Preset)** Bila memilih **Preset Modes (Mode Preset)**, Anda dapat menggunakan fitur **Standard (Standar), ComfortView, Movie (Film), FPS, RTS, RPG, Warm (Hangat), Cool (Sejuk),** atau **Custom Color (Warna Kustom)** dari daftar.




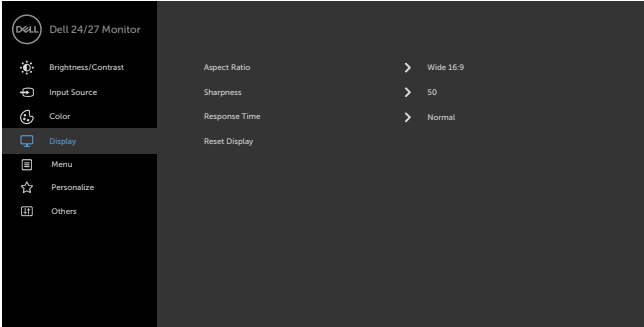


Ikon	Menu dan Submenu	Keterangan
		<ul style="list-style-type: none"> <li>• <b>Standard (Standar):</b> Pengaturan warna default. Ini adalah mode preset default.</li> <li>• <b>ComfortView:</b> Menurunkan tingkat cahaya biru yang dipancarkan dari layar agar tampilan lebih menyejukkan mata. <b>PERINGATAN: Kemungkinan efek jangka panjang emisi cahaya biru dari monitor dapat menyebabkan cedera fisik seperti gangguan mata digital, mata lelah, dan kerusakan pada mata. Menggunakan monitor dalam waktu lama juga dapat menyebabkan rasa sakit di beberapa bagian tubuh seperti leher, lengan, punggung, dan bahu. Untuk informasi selengkapnya, lihat <a href="#">Ergonomi</a>.</b></li> <li>• <b>Film:</b> Berisi pengaturan warna yang ideal untuk film.</li> <li>• <b>FPS:</b> Memuat pengaturan warna yang ideal untuk game First-Person Shooter.</li> <li>• <b>RTS:</b> Memuat pengaturan warna yang ideal untuk game Real-Time Strategy.</li> <li>• <b>RPG:</b> Memuat pengaturan warna yang ideal untuk game Role-Playing.</li> <li>• <b>Warm (Hangat):</b> Meningkatkan temperatur warna. Layar ini terlihat lebih hangat dengan nada warna merah/kuning.</li> <li>• <b>Cool (Sejuk):</b> Menurunkan temperatur warna. Layar ini terlihat lebih sejuk dengan nada warna biru.</li> <li>• <b>Custom Color (Warna Kustom):</b> Untuk menyesuaikan pengaturan warna secara manual. Tekan tombol  atau  untuk menyesuaikan nilai Merah, Hijau, dan Biru, serta membuat mode warna preset Anda sendiri.</li> </ul>



Ikon	Menu dan Submenu	Keterangan
	<b>Input Color Format (Format Input Warna)</b>	<p>Untuk menetapkan mode input video.</p> <ul style="list-style-type: none"> <li>• <b>RGB:</b> Gunakan pilihan ini jika monitor Anda tersambung ke komputer (atau pemutar DVD) menggunakan kabel HDMI.</li> <li>• <b>YPbPr:</b> Pilih opsi ini jika pemutar DVD Anda mendukung hanya output YPbPr.</li> </ul>
		
		
	<b>Rona Warna</b>	<p>Gunakan  atau  untuk menyesuaikan rona warna dari '0' hingga '100'.</p> <p><b>CATATAN:</b> Penyesuaian rona warna hanya tersedia untuk mode Film dan FPS,RTS,RPG.</p>
	<b>Saturasi</b>	<p>Gunakan  atau  untuk menyesuaikan saturasi dari '0' hingga '100'.</p> <p><b>CATATAN:</b> Penyesuaian Saturasi hanya tersedia untuk mode Film dan FPS,RTS,RPG.</p>
	<b>Reset Color (Atur Ulang Warna)</b>	<p>Mengatur ulang pengaturan warna monitor ke default pabrik.</p>





Ikon	Menu dan Submenu	Keterangan
	Display (Tampilan)	Gunakan Pengaturan Tampilan untuk menyesuaikan gambar.
		
		
<b>Aspect Ratio (Rasio Aspek)</b>	Pilih rasio gambar antara <b>16:9 (lebar)</b> , <b>4:3</b> , dan <b>5:4</b> .	
<b>Sharpness (Ketajaman)</b>	Membuat gambar terlihat lebih tajam atau lebih lembut. Gunakan  atau  untuk menyesuaikan ketajaman dari '0' hingga '100'.	
<b>Response Time (Waktu Respons)</b>	Untuk mengatur <b>Waktu Respons</b> ke <b>Normal</b> , <b>Cepat</b> , atau <b>Ekstrem</b> .	
<b>Reset Display (Atur Ulang Tampilan)</b>	Mengembalikan pengaturan tampilan ke default pabrik.	



---

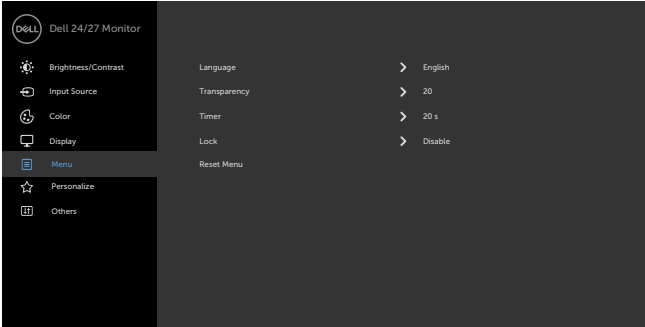
Ikon	Menu dan Submenu	Keterangan
------	------------------	------------

---



**Menu**



Pilih opsi ini untuk menyesuaikan pengaturan OSD, misalnya bahasa OSD, lama waktu menu tetap ditampilkan di layar, dll.



---

<b>Language (Bahasa)</b>	Menetapkan tampilan OSD ke salah satu dari delapan bahasa. (Inggris, Spanyol, Prancis, Jerman, Portugis (Brasil), Rusia, Cina Modern, atau Jepang).
--------------------------	---

---

<b>Transparency (Transparansi)</b>	Gunakan opsi ini untuk mengubah transparansi menu dengan menggunakan  dan  (min. 0/maks. 100).
------------------------------------	--

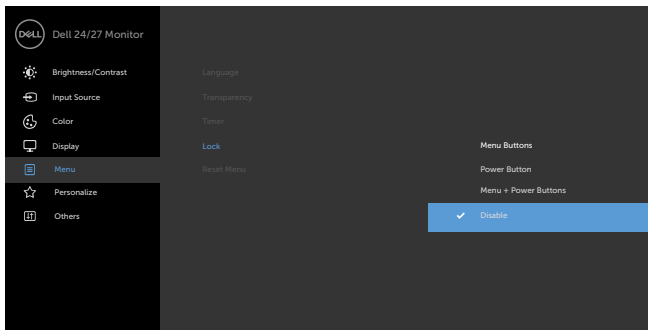
---


<b>Timer</b>	<b>Waktu Aktif OSD:</b> Menetapkan durasi OSD tetap aktif setelah terakhir kali Anda menekan tombol. Gunakan tombol  dan  untuk menyesuaikan panel geser dalam penambahan 1 detik, mulai dari 5 hingga 60 detik.
--------------	---

---



Ikon	Menu dan Submenu	Keterangan
Kunci		Mengontrol akses pengguna ke penyesuaian. Tombol akan terkunci.


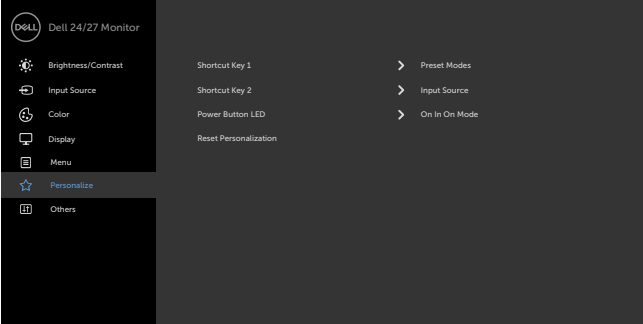



- **Tombol Menu:** Melalui OSD untuk mengunci tombol Menu.
- **Tombol Daya:** Melalui OSD untuk mengunci tombol Daya.
- **Tombol Menu + Daya:** Melalui OSD untuk mengunci semua tombol Menu dan Daya.
- **Nonaktif:** Tekan terus tombol  di sebelah tombol daya selama 4 detik untuk membuka kunci tombol tersebut.

**Reset Menu (Atur Ulang Menu)**

Mengembalikan pengaturan menu ke default pabrik.



Ikon	Menu dan Submenu	Keterangan
	<b>Personalize (Personalisasikan)</b>	
		
	<b>Tombol pintasan 1</b>	Pilih dari <b>Mode Standar, Kecerahan/Kontras, Sumber Input, Rasio Aspek, Volume</b> tetapkan sebagai tombol pintasan 1.
	<b>Tombol pintasan 2</b>	Pilih dari <b>Mode Standar, Kecerahan/Kontras, Sumber Input, Rasio Aspek, Volume</b> tetapkan sebagai tombol pintasan 2.
	<b>Power Button LED (LED Tombol Daya)</b>	Untuk menetapkan status lampu daya agar menghemat energi.
	<b>Reset Personalization (Atur Ulang Personalisasi)</b>	Mengembalikan tombol pintas ke default pabrik.



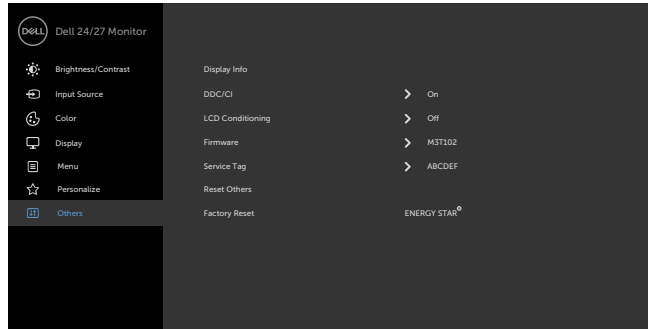
**Ikon**   **Menu dan Submenu**



**Other (Lainnya)**

**Keterangan**

Pilih pilihan ini untuk menyesuaikan pengaturan OSD, seperti DDC/CI, Kondisi LCD (LCD Conditioning), dll.

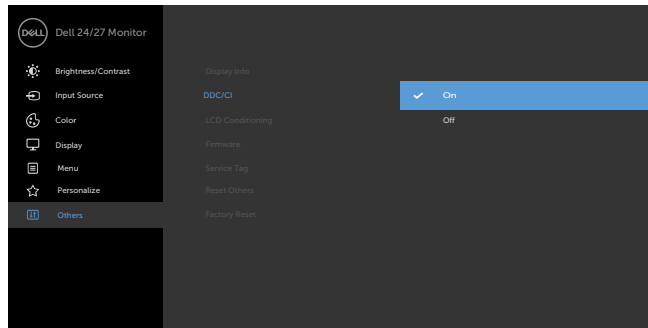


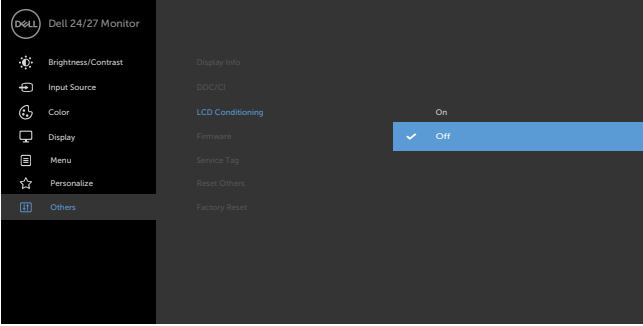
**Display Info (Info Tampilan)**

Menampilkan pengaturan aktif monitor.

**DDC/CI**

DDC/CI (Saluran Data Tampilan/Antarmuka Perintah) memungkinkan Anda menyesuaikan pengaturan monitor menggunakan perangkat lunak di komputer. Pilih Off untuk menonaktifkan fitur ini. Aktifkan fitur ini untuk pengalaman pengguna terbaik dan performa komputer yang optimal.



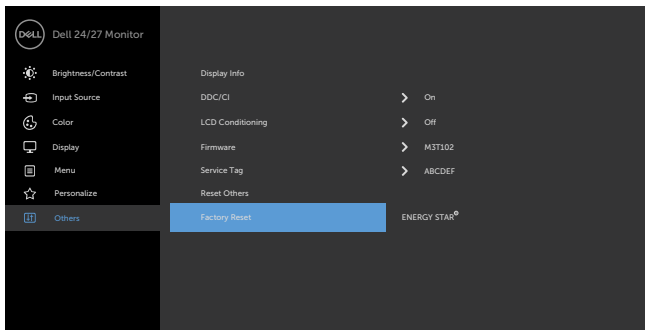
Ikon	Menu dan Submenu	Keterangan
	<b>LCD Conditioning (Peremajaan LCD)</b>	Membantu mengurangi kasus minor pada retensi gambar. Tergantung pada derajat retensi gambar, program ini mungkin memerlukan waktu untuk berjalan. Pilih On untuk memulai proses.
		 <p>The screenshot shows the Dell 24/27 Monitor OSD menu. The left sidebar lists options: Brightness/Contrast, Input Source, Color, Display, Menu, Personalize, and Others. The main area shows 'LCD Conditioning' set to 'Off'. A blue bar highlights the 'Off' option, with a checkmark next to it. Other options like 'On', 'Firmware', 'Service Tag', 'Reset Others', and 'Factory Reset' are visible but not selected.</p>
	<b>Firmware</b>	Menampilkan versi firmware monitor Anda.
	<b>Tag Layanan</b>	Menampilkan Tag Servis. Tag Servis adalah pengenalan alfanumerik unik yang memungkinkan Dell untuk mengidentifikasi spesifikasi produk dan informasi jaminan akses.
	<b>CATATAN:</b>	Tag Servis juga dicetak pada label yang terletak di dasar dudukan.
	<b>Reset Other (Atur Ulang Lainnya)</b>	Mengembalikan pengaturan lain, misalnya <b>DDC/CI</b> , ke default pabrik.



Ikon	Menu dan Submenu	Keterangan
------	------------------	------------

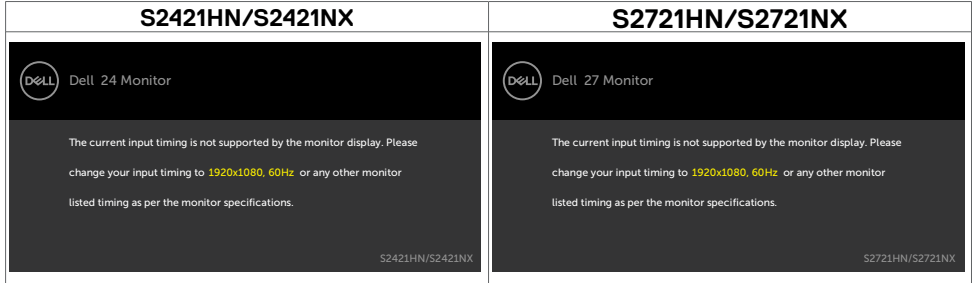
**Factory Reset (Pengaturan Ulang Pabrik)**

Memulihkan semua nilai standar ke pengaturan default pabrik. Terdapat juga pengaturan untuk pengujian ENERGY STAR®.



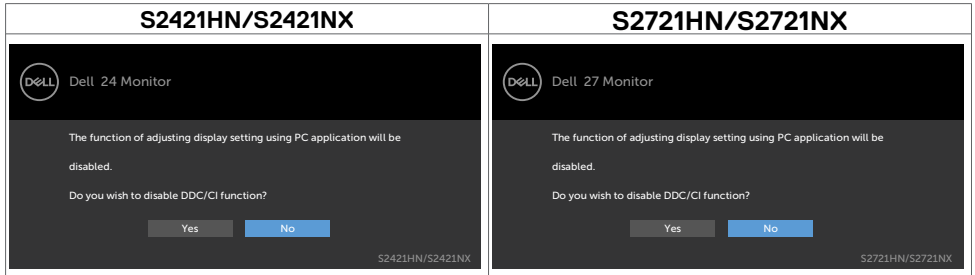
# Pesan Peringatan OSD

Bila monitor tidak mendukung mode resolusi tertentu, Anda akan melihat pesan berikut:

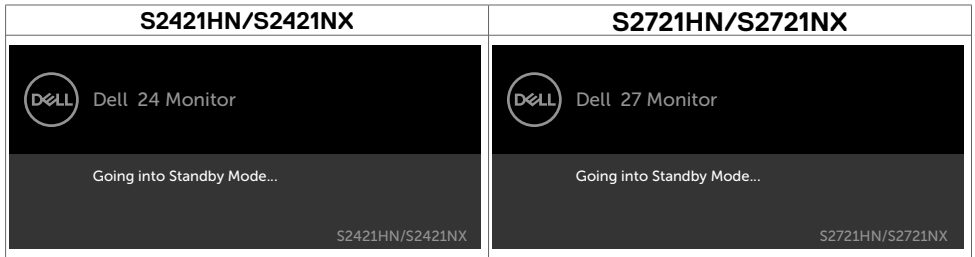


Ini berarti monitor tidak dapat mensinkronisasi dengan sinyal yang diterima dari komputer. Lihat [Spesifikasi Resolusi](#) untuk kisaran frekuensi Horizontal dan Vertikal yang dapat digunakan monitor ini. Mode yang disarankan adalah 1920 x 1080.

Anda akan melihat pesan berikut sebelum fungsi DDC/CI dinonaktifkan.



Bila monitor beralih ke mode **Siaga**, pesan berikut akan muncul:

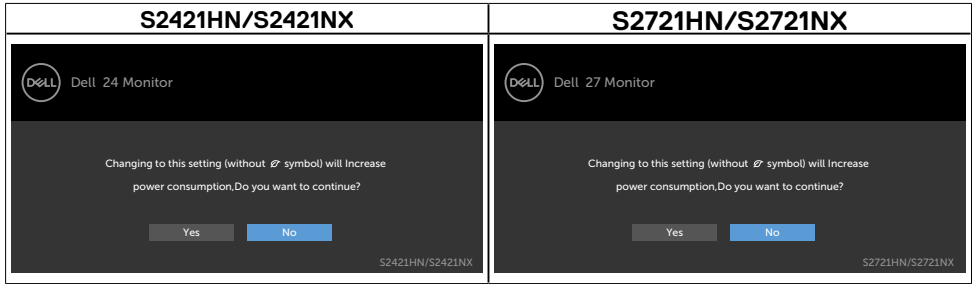


Aktifkan komputer dan monitor untuk mendapatkan akses ke [OSD](#).

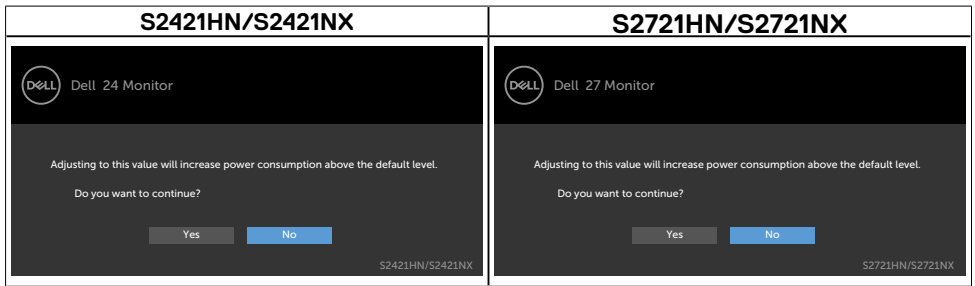




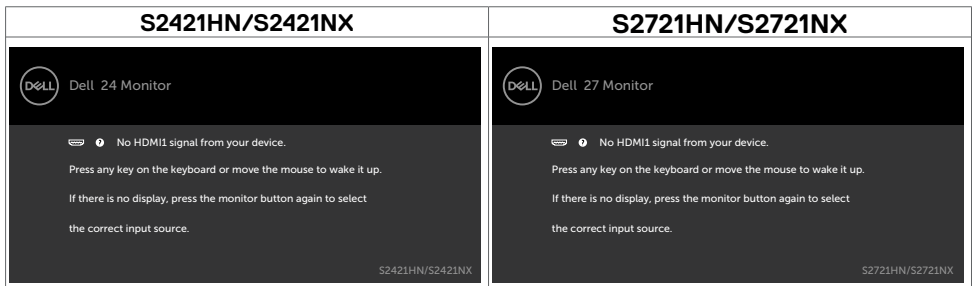
Pilih Aktif dari item OSD dalam Mode Siaga pada fitur Personalisasi, maka pesan berikut akan ditampilkan:



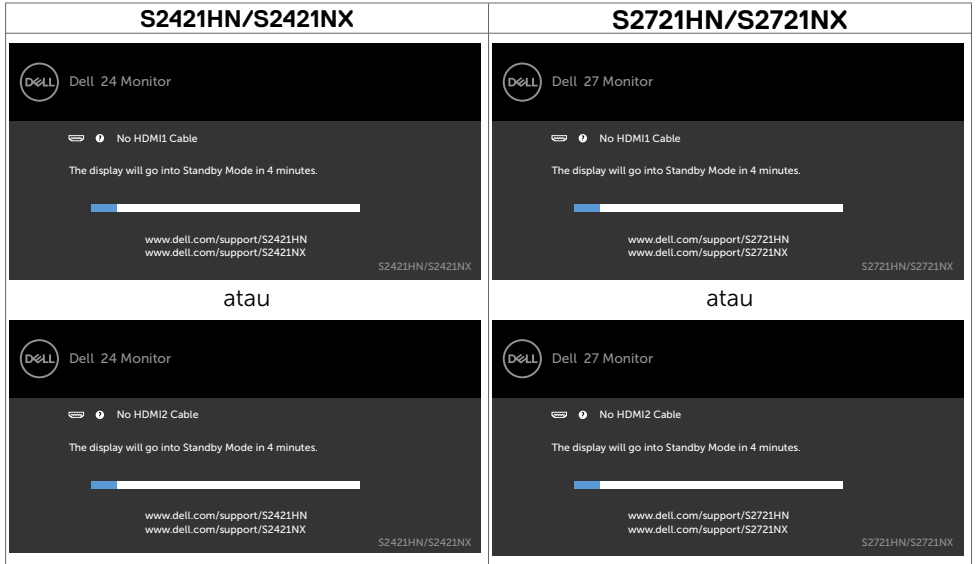
Bila Anda menyesuaikan tingkat Kecerahan di atas 75% tingkat default, maka pesan berikut akan ditampilkan:



Jika Anda menekan tombol selain tombol daya, maka salah satu pesan berikut akan muncul, tergantung pada input yang dipilih:



Jika input HDMI1,HDMI2 tidak dipilih dan kabel terkait tidak tersambung, maka kotak dialog mengambang seperti ditunjukkan di bawah ini akan muncul di layar.



Lihat [Mengatasi Masalah](#) untuk informasi lebih lanjut.



# Mengatur resolusi maksimum

Untuk mengatur resolusi maksimum pada monitor:

Di Windows 7, Windows 8, atau Windows 8.1:

1. Hanya untuk Windows 8 atau Windows 8.1, pilih ubin Desktop agar dapat beralih ke desktop klasik. Untuk Windows Vista dan Windows 7, lewati langkah ini.
2. Klik kanan desktop, lalu klik **Screen Resolution (Resolusi Layar)**.
3. Klik daftar Drop-down **Screen Resolution (Resolusi Layar)**, lalu pilih **1920 x 1080**.
4. Klik **OK**.

Di Windows 10:

1. Klik kanan desktop, lalu klik **Display Settings (Pengaturan Tampilan)**.
2. Klik **Advanced display settings (Pengaturan tampilan lanjutan)**.
3. Klik daftar drop-down **Resolution (Resolusi)**, lalu pilih **1920 x 1080**.
4. Klik **Apply (Terapkan)**.

Jika **1920 x 1080** tidak tersedia sebagai pilihan, Anda mungkin perlu memperbarui driver grafis. Tergantung pada komputer Anda, selesaikan salah satu prosedur berikut:

Jika Anda memiliki desktop atau komputer portabel Dell:

- Kunjungi <https://www.dell.com/support>, masukkan tag servis, lalu unduh driver terbaru untuk kartu grafis Anda.

**Jika Anda menggunakan komputer non-Dell (laptop atau desktop):**

- Kunjungi situs web dukungan produsen komputer Anda, lalu unduh driver grafis terbaru.
- Kunjungi situs web produsen kartu grafis Anda, lalu unduh driver grafis terbaru.



# Mengatasi Masalah

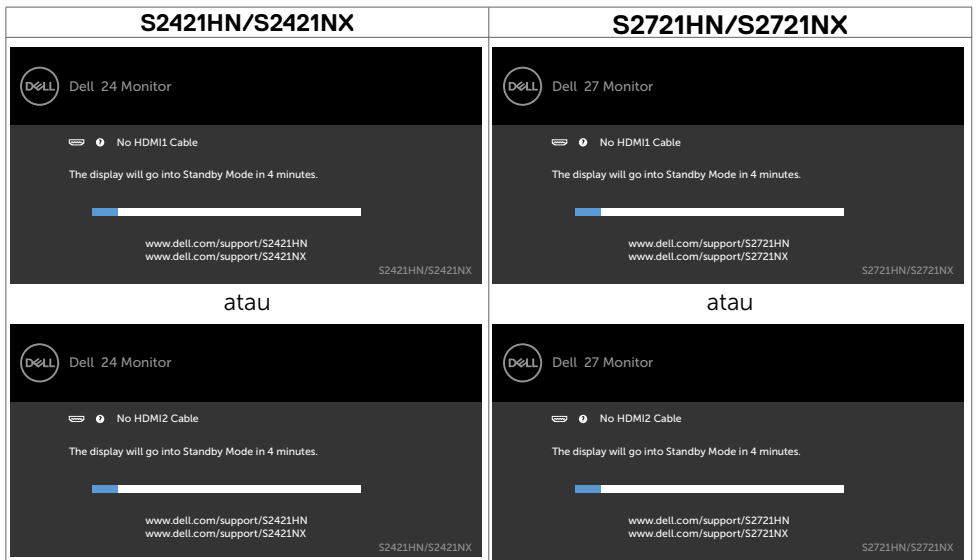
**⚠️ PERINGATAN:** Sebelum memulai prosedur pada bab ini, ikuti [Petunjuk Keselamatan](#).

## Uji Mandiri

Monitor ini dilengkapi fitur uji mandiri yang memungkinkan Anda memeriksa apakah monitor berfungsi dengan baik. Jika monitor dan komputer telah tersambung dengan benar namun layar monitor tetap gelap, jalankan uji mandiri monitor dengan melakukan langkah-langkah berikut:

1. Matikan komputer dan monitor.
2. Lepas kabel video dari bagian belakang komputer. Untuk memastikan pengoperasian Uji Mandiri yang benar, lepas semua kabel video dari bagian belakang komputer.
3. Hidupkan monitor.

Kotak dialog mengambang akan muncul di layar (dari latar belakang gelap) jika monitor tidak dapat mendeteksi sinyal video dan berfungsi dengan benar. Sewaktu dalam mode uji mandiri, LED daya tetap berwarna putih. Selain itu, tergantung pada input yang dipilih, salah satu kotak dialog yang ditampilkan di bawah ini akan terus bergulir di layar.



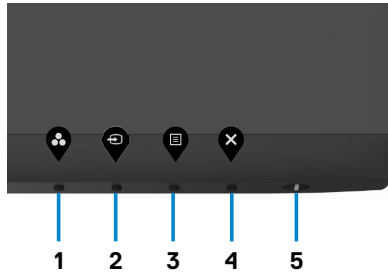
- 4 Kotak ini akan muncul selama pengoperasian sistem normal, jika sambungan kabel video terlepas atau rusak.
- 5 Matikan monitor, sambungkan kembali kabel video, lalu hidupkan komputer dan monitor.

Jik layar monitor tetap gelap setelah Anda menjalankan prosedur sebelumnya, periksa pengontrol video dan komputer, karena monitor dapat berfungsi dengan baik.




# Diagnosis Internal

Monitor Anda dilengkapi program diagnosis internal yang dapat membantu Anda menentukan apakah ketidaknormalan layar yang dialami adalah masalah bawaan pada monitor, atau pada komputer maupun kartu video.



Untuk menjalankan diagnosis internal:

1. Pastikan layar bersih (tidak ada partikel debu pada permukaan layar).
2. Tekan terus **Tombol 4** selama empat detik, lalu menu akan ditampilkan di layar.
3. Gunakan pilihan  diagnostik internal. Layar abu-abu akan ditampilkan.
4. Periksa ketidaknormalan layar secara menyeluruh.
5. Tekan kembali tombol **1** pada panel depan. Warna layar berubah menjadi merah.
6. Periksa ketidaknormalan layar.
7. Ulangi langkah 5 hingga 6 untuk memeriksa layar saat berubah ke warna hijau, biru, hitam, putih, dan layar teks.

Pengujian akan selesai saat layar teks ditampilkan. Untuk keluar, tekan kembali Tombol 1. Jika Anda tidak mendeteksi ketidaknormalan layar apa pun selama menjalankan alat bantu diagnostik internal, maka monitor berfungsi dengan baik. Periksa kartu video dan komputer.



# Masalah Umum

Tabel berikut berisi informasi umum tentang masalah monitor yang biasa terjadi dan mungkin Anda alami beserta kemungkinan solusinya:

Gejala Umum	Kondisi yang Terjadi	Kemungkinan Solusi
Tidak ada video/ LED daya mati	Tidak ada gambar	<ul style="list-style-type: none"><li>• Pastikan kabel video yang menyambungkan monitor dengan komputer telah tersambung baik dan aman.</li><li>• Pastikan stopkontak berfungsi baik menggunakan peralatan listik lainnya.</li><li>• Pastikan tombol daya telah ditekan sepenuhnya</li><li>• Pastikan sumber input yang benar telah dipilih melalui menu <a href="#">Sumber Input</a>.</li></ul>
Tidak ada video/ LED daya hidup	Tidak ada gambar atau gelap	<ul style="list-style-type: none"><li>• Tingkatkan kontrol kecerahan dan kontras melalui OSD.</li><li>• Jalankan pemeriksaan fitur uji mandiri monitor.</li><li>• Periksa apakah terdapat pin yang tertekuk atau rusak pada konektor kabel video.</li><li>• Jalankan diagnosis internal.</li><li>• Pastikan sumber input yang benar telah dipilih melalui menu <a href="#">Sumber Input</a>.</li></ul>
Piksel hilang	Layar LCD memiliki titik	<ul style="list-style-type: none"><li>• Matikan daya, lalu hidupkan kembali.</li><li>• Piksel yang OFF secara permanen adalah cacat alami yang dapat terjadi pada teknologi LCD.</li><li>• Untuk informasi lebih lanjut tentang Kebijakan Kualitas dan Piksel Monitor Dell, kunjungi situs Dukungan Dell di: <a href="https://www.dell.com/support/monitors">https://www.dell.com/support/monitors</a>.</li></ul>
Piksel macet	Layar LCD memiliki titik terang	<ul style="list-style-type: none"><li>• Matikan daya, lalu hidupkan kembali.</li><li>• Piksel yang OFF secara permanen adalah cacat alami yang dapat terjadi pada teknologi LCD.</li><li>• Untuk informasi lebih lanjut tentang Kebijakan Kualitas dan Piksel Monitor Dell, kunjungi situs Dukungan Dell di: <a href="https://www.dell.com/support/monitors">https://www.dell.com/support/monitors</a>.</li></ul>
Masalah Kecerahan	Gambar terlalu redup atau terlalu terang	<ul style="list-style-type: none"><li>• Atur ulang monitor ke pengaturan pabrik.</li><li>• Sesuaikan kontrol kecerahan dan kontras melalui OSD.</li></ul>
Masalah yang Terkait dengan Keselamatan	Tanda-tanda yang tampak seperti asap atau kilatan ap	<ul style="list-style-type: none"><li>• Jangan lakukan langkah-langkah mengatasi masalah.</li><li>• Segera hubungi Dell.</li></ul>



<b>Gejala Umum</b>	<b>Kondisi yang Terjadi</b>	<b>Kemungkinan Solusi</b>
Masalah Intermiten	Monitor gagal berfungsi secara berkala	<ul style="list-style-type: none"> <li>• Pastikan kabel video yang menghubungkan monitor dan komputer tersambung dengan benar dan aman.</li> <li>• Atur ulang monitor ke pengaturan pabrik.</li> <li>• Lakukan pemeriksaan fitur tes mandiri monitor untuk menentukan apakah masalah yang terjadi sesekali tersebut juga terjadi dalam mode tes mandiri.</li> </ul>
Warna hilang	Gambar tidak berwarna	<ul style="list-style-type: none"> <li>• Jalankan uji mandiri monitor.</li> <li>• Pastikan kabel video yang menghubungkan monitor dan komputer tersambung dengan benar dan aman.</li> <li>• Pastikan pin tidak tertekuk atau rusak pada konektor kabel video.</li> </ul>
Warna salah	Warna gambar tidak bagus	<ul style="list-style-type: none"> <li>• Ubah pengaturan Mode Prasetel pada OSD menu Warna tergantung pada aplikasi.</li> <li>• Sesuaikan nilai R/G/B dari menu Custom. Warna dari OSD menu Color.</li> <li>• Ubah Format Warna Input ke RGB atau YPbPr PC dalam OSD Warna menu.</li> <li>• Jalankan diagnosis internal.</li> </ul>
Retensi gambar dari gambar statis yang tertinggal di monitor dalam waktu lama	Bayangan redup dari gambar statis yang ditampilkan muncul di layar	<ul style="list-style-type: none"> <li>• Nonaktifkan layar beberapa menit setelah durasi layar diam. Durasi layar diam dapat disesuaikan dalam Pengaturan Daya Windows atau pengaturan Penyimpanan Energi Mac.</li> <li>• Gunakan screensaver yang berubah dinamis.</li> </ul>



# Masalah Khusus Produk

Masalah	Kondisi yang Terjadi	Kemungkinan Solusi
Gambar layar terlalu kecil	Gambar dipusatkan di layar, namun tidak memenuhi seluruh area tampilan	<ul style="list-style-type: none"><li>• Periksa pengaturan <b>Aspect Ratio (Rasio Aspek)</b> dalam OSD <b>Display (Tampilan)</b> menu.</li><li>• Atur ulang monitor ke pengaturan pabrik.</li></ul>
Tidak dapat menyesuaikan monitor menggunakan tombol pada panel depan	OSD tidak muncul di layar	<ul style="list-style-type: none"><li>• Matikan monitor, lepas kabel daya, sambungkan kembali, lalu hidupkan monitor.</li></ul>
Tidak ada Sinyal Input saat kontrol pengguna ditekan	Tidak ada gambar, LED menyala putih	<ul style="list-style-type: none"><li>• Periksa sumber sinyal. Pastikan komputer tidak dalam mode hemat daya dengan menggerakkan mouse atau menekan salah satu tombol di keyboard.</li><li>• Pastikan kabel sinyal terpasang dengan benar. Pasang kembali kabel sinyal jika diperlukan.</li><li>• Atur ulang komputer atau pemutar video.</li></ul>
Gambar tidak memenuhi seluruh layar.	Gambar tidak dapat memenuhi tinggi atau lebar layar	<ul style="list-style-type: none"><li>• Karena format video (rasio aspek) DVD yang berbeda, monitor dapat ditampilkan dalam layar penuh.</li><li>• Jalankan diagnosis internal.</li></ul>






# Lampiran

## Pernyataan FCC (Hanya untuk A.S.) dan Informasi Peraturan Lainnya

Untuk pernyataan FCC dan informasi peraturan lainnya, kunjungi situs web kepatuhan hukum yang terdapat di [https://www.dell.com/regulatory\\_compliance](https://www.dell.com/regulatory_compliance).

## Menghubungi Dell

Bagi pelanggan di Amerika Serikat, hubungi 800-WWW-DELL (800-999-3355).

 **CATATAN:** Jika Anda tidak memiliki sambungan Internet aktif, informasi kontak dapat ditemukan pada faktur pembelian, slip kemasan, tagihan, atau katalog produk Dell.

Dell menyediakan beberapa pilihan dukungan dan layanan berbasis online dan telepon. Ketersediaan dapat berbeda menurut negara dan produk, dan sejumlah layanan mungkin tidak tersedia di wilayah Anda.

- Bantuan teknis online — <https://www.dell.com/support/monitors>

## Database produk EU tentang label energi dan lembar informasi produk:

S2421HN: <https://eprel.ec.europa.eu/qr/349828>

S2421NX: <https://eprel.ec.europa.eu/qr/345963>

S2721HN: <https://eprel.ec.europa.eu/qr/349825>

S2721NX: <https://eprel.ec.europa.eu/qr/345966>

