

Dell S2421HS/S2721HS/S2421HSX/ S2721HSX Monitörü Kullanım Kılavuzu

Model: S2421HS/S2721HS/S2421HSX/S2721HSX
Düzenleme modeli: S2421Ht/S2721Ht





NOT: Bir NOT, bilgisayarınızdan daha iyi yararlanmanıza yardımcı olan önemli bilgileri belirtir.



DİKKAT: Bir DİKKAT yazısı talimatlara uyulmaması durumunda donanımda meydana gelebilecek hasarı ya da veri kaybını belirtir.



UYARI: Bir UYARI bir potansiyel maddi hasarı, yaralanmayı ya da ölümü belirtir.

Telif hakkı © 2020 Dell Inc. ya da bağlı ortaklıkları. Tüm hakları saklıdır. Dell, EMC ve diğer ticari markalar Dell Inc. ya da bağlı ortaklıkların ticari markalarıdır. Diğer ticari markalar ilgili sahiplerinin ticari markaları olabilir.

2020 – 11

Rev. A01

İçerik

Güvenlik Talimatlarına	5
Monitörünüz hakkında	6
Ambalaj içeriği	6
Ürün özellikleri	7
Parça ve kontrollerin gösterimi	8
Önden görünüm	8
Arkadan görünüm	9
Alttan görünüm	10
Monitör Teknik Özellikleri	11
Çözünürlük teknik özellikleri	12
Ön ayar görüntü modları	13
Elektrik teknik özellikleri	14
Fiziksel özellikler	15
Çevre teknik özellikleri	16
Pin atamaları	17
Tak ve kullan	18
LCD monitör kalitesi ve piksel ilkesi	18
Ergonomi	19
Ekranınızın taşınması ve hareket ettirilmesi	21
Bakım ilkeleri	22
Monitörünüzün temizliği	22
Monitörün kurulması	23
Standın bağlanması	23
Eğme, Döndürme ve dikey uzatmanın kullanımı	25



Eğme, dönme ve dikey uzatma25
Ekranın Döndürülmesi	25
Döndürdükten sonra bilgisayarınızdaki ekran ayarlarının yapılandırılması	26
Monitörünüzün Bağlanması	28
Kablolarınızın düzenlenmesi	29
Monitörünüzün Kensington kilidi kullanılarak güvenceye alınması (isteğe bağlı).	29
Monitör standının çıkarılması	30
Duvara montaj (İsteğe bağlı)	31
Monitörün çalıştırılması	32
Monitörü açın	32
Ön Panel Kontrollerini Kullanma	32
OSD kilit işlevini kullanma	34
Ön-Panel Düğmesi	36
Ekran Görüntüsü (OSD) Menüsünün Kullanımı	37
Menü sistemine erişim37
OSD uyarı mesajları.49
Maksimum çözünürlüğün ayarlanması.52
Sorun Giderme	53
Kendi Kendine Test.	53
Yerleşik Tanılama.	54
Yaygın Sorunlar	55
Ürüne özel sorunlar	56
Ek	58
FCC bildirimleri (yalnızca ABD) ve düzenlemeyle ilgili diğer bilgiler	58
Dell ile İletişim	58
AB enerji etiketi ürün veritabanı ve ürün bilgi sayfası:	58



Güvenlik Talimatlarına

△ **DİKKAT: Bu belgelerde belirtilenlerin dışındaki kontroller, ayarlamalar ya da prosedürler elektrik çarpmasına, elektriksel tehlikelere ve/veya mekanik tehlikelere yol açabilir.**

- Monitörü sert bir zemine koyun ve dikkatli kullanın ve taşıyın. Ekran kırılabilir malzemeden olup düşürülmesi ya da sertçe vurulması durumunda hasar görebilir.
- Monitörünüzün elektrik derecelendirmesinin her zaman bulunduğunuz yerdeki AC gücüne uygun olduğundan emin olun.
- Monitörü oda sıcaklığında tutun. Aşırı soğuk ya da sıcak koşulların ekranın sıvı kristal yapısı üzerinde olumsuz etkisi olabilir.
- Monitörü aşırı titreşime ya da sert darbelere maruz bırakmayın. Örneğin, monitörü araba bagajında bırakmayın.
- Monitör uzun süre kullanılmayacaksa fişini prizden çıkarın.
- Elektrik çarpmasından sakınmak için monitörün hiçbir kapağı çıkarma ya da içine dokunma girişiminde bulunmayın.

Güvenlik talimatları hakkında bilgi için Güvenlik, Çevre ve Düzenlemeyle İlgili Bilgilere (SERI) başvurun.



Monitörünüz hakkında

Ambalaj içeriği

Monitörünüz aşağıdaki tabloda belirtilen bileşenlerle beraber teslim edilir. Herhangi bir bileşen eksikse Dell'e başvurun. Daha fazla bilgi için bkz. [Dell'e Başvurun](#).

NOT: Bazı bileşenler isteğe bağlı ve monitörünüzle teslim edilmemiş olabilir. Bazı özellikler belli ülkelerde mevcut olmayabilir.

	Ekran
S2421HS/S2721HS S2421HSX/S2721HSX 	Stant kaldırıcı
S2421HS/S2721HS S2421HSX/S2721HSX 	Stant tabanı
	Güç kablosu (ülkeye göre değişebilir)
	HDMI kablosu





- Hızlı Başlangıç Kılavuzu
- Güvenlik, Çevre ve Düzenlemeyle İlgili Bilgiler

Ürün özellikleri

Dell S2421HS/S2721HS/S2421HSX/S2721HSX monitörün etkin matrisi, İnce-Film Transistörü (TFT), Sıvı Kristal Görüntü Birimi (LCD) ve LED arkaplan ışığı vardır. Monitörün özellikleri:

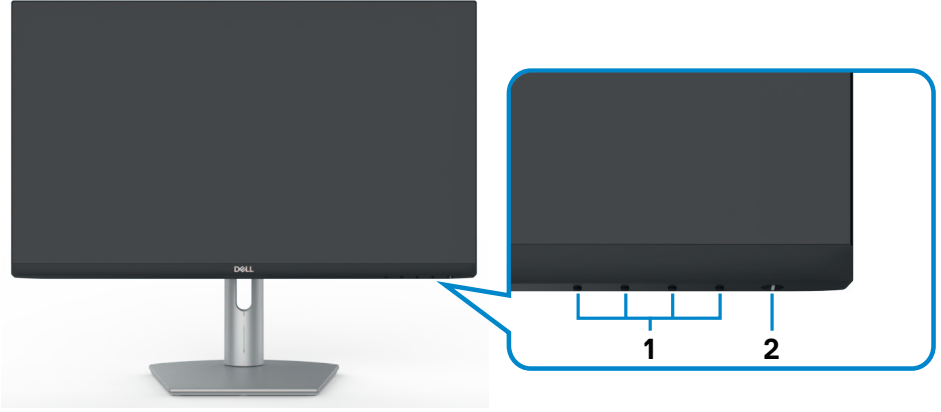
- **S2421HS/S2421HSX:** 60,45 cm (23.80 inç) görüntülenebilir alan (Köşeden köşeye ölçülmüştür) 1920 x 1080 (16:9) çözünürlük ve daha düşük çözünürlükler için tam ekran desteği.
- **S2721HS/S2721HSX:** 68,6 cm (27 inç) görüntülenebilir alan (Köşeden köşeye ölçülmüştür) 2560 x 1440 (16:9) çözünürlük ve daha düşük çözünürlükler için tam ekran desteği.
- Eğilme, dönme, pivot ve dikey uzama ayarlaması özellikleri.
- Esnek montaj çözümleri için çıkarılabilir ayak standı ve Video Elektronik Standartları Birliği (VESA™) 100 mm montaj delikleri.
- Ultra ince çerçeve çoklu monitör kullanımında çerçeve boşluğunu en aza indirerek zarif görüş deneyimiyle kurulumu kolaylaştırır.
- HDMI&DP ile kapsamlı dijital bağlantı özelliği monitörünüzün gelecekteki değişikliklerden etkilenmemesini sağlar.
- Bilgisayarınız destekliyorsa Tak ve kullan özelliği.
- Kolay kurulum ve ekran optimizasyonu için Ekran Görüntüsü (OSD) ayarlamaları.
- AMD FreeSync™ teknolojisini destekler. AMD Freesync™ onaylanmış aralığı 48Hz ila 75Hz'dir.
- Güç ve OSD düğmeleri kilidi.
- Güvenlik kilidi yuvası.
- Bekleme Modunda $\leq 0,3$ W.
- Kırpışmayan ekranıyla ve mavi ışık emisyonunu en aza indiren ComfortView özelliğiyle göz konforunu optimize eder.

⚠ UYARI: Monitörden yayılan mavi ışık emisyonunun muhtemel uzun vadeli etkileri göz yorgunluğu ya da dijital göz yorgunluğu gibi zararlara yol açabilir. ComfortView özelliği göz konforunuzu optimize etmek amacıyla monitörden yayılan mavi ışık miktarını azaltmak üzere tasarlanmıştır.

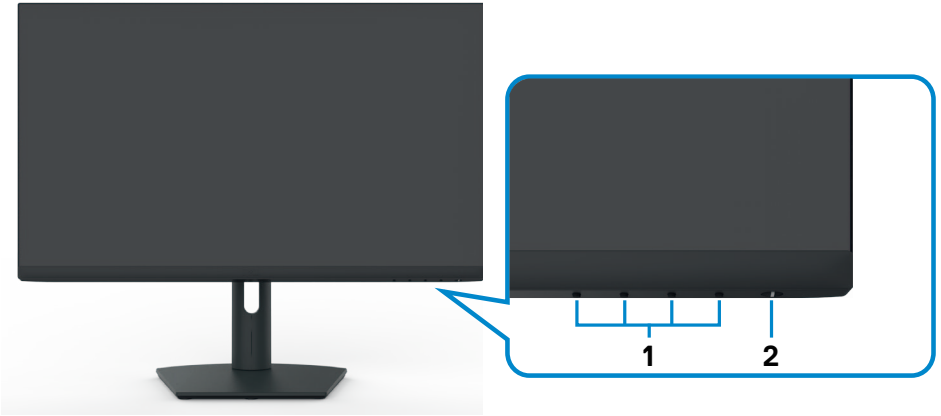


Parça ve kontrollerin gösterimi

Önden görünüm



S2421HS/S2721HS

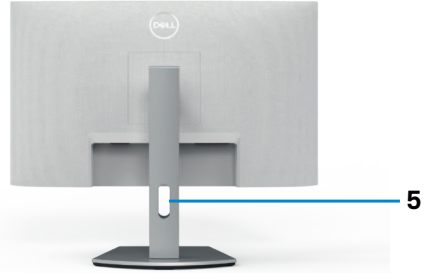
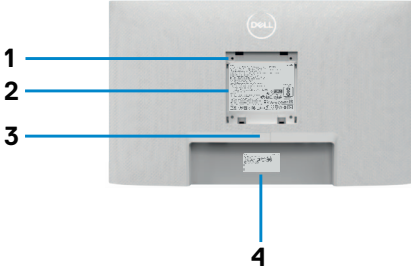


S2421HSX/S2721HSX

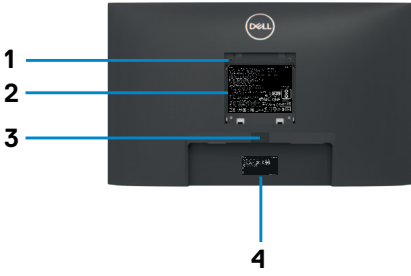
Etiket	Açıklama	Kullanım
1	İşlev düğmeleri	Daha fazla bilgi için, bkz. Monitörü Çalıştırma
2	Güç Açma/Kapama düğmesi (LED göstergeli)	Monitörün gücünü açmak veya kapamak için.



Arkadan görünüm



S2421HS/S2721HS

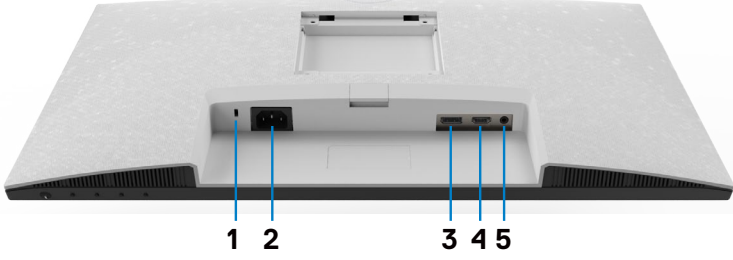


S2421HSX/S2721HSX

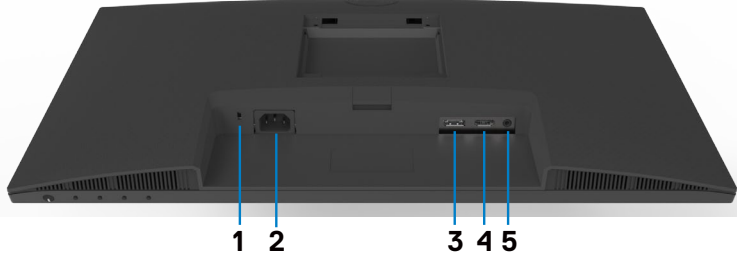
Etiket	Açıklama	Kullanım
1	VESA montaj delikleri (100 mm x 100 mm-arkadan takılan VESA kapağı)	VESA uyumlu duvar montaj seti kullanılarak duvara monte edilen monitör (100 mm x 100 mm).
2	Düzenleme bilgileri etiketi	Yasal onayları listeler.
3	Stand serbest bırakma düğmesi	Standı monitörden kurtarır.
4	Barkod, seri numarası ve Servis Bilgi Etiketi	Teknik destek için Dell'e başvurmanız gerekirse bu etikete bakın. Servis Etiketi, Dell servis teknisyenlerinin bilgisayarınızdaki donanım bileşenlerini tanımlamasına ve garanti bilgilerine erişmesine izin veren benzersiz bir alfasayısal tanımlayıcıdır.
5	Kablo yönetim yuvası	Kabloları bu yuvaya sokup düzenlemek için kullanın.



Alttan görünüm



S2421HS/S2721HS



S2421HSX/S2721HSX

Etiket	Açıklama	Kullanım
1	Güvenlik kilidi yuvası	Monitörü güvenlik kablosu kilidiyle güvenceye alır (ayrıca satılır).
2	Güç bağlayıcı	Güç kablosunu bağlayın (monitörünüzle teslim edilir).
3	DisplayPort	Bilgisayarınızı DisplayPort kablosuyla bağlayın. (İsteğe bağlı)
4	HDMI bağlantı noktası	Bilgisayarınızı HDMI kablosuyla bağlayın (monitörünüzle teslim edilir).
5	Ses hattı çıkışı bağlantı noktası	Sesi HDMI ya da DisplayPort ses kanalları aracılığıyla oynatmak için hoparlör bağlayın. Yalnızca iki kanallı ses desteklenir. NOT: Ses hattı çıkışı bağlantı noktası kulaklıkları desteklemez.



Monitör Teknik Özellikleri

Model	S2421HS/S2421HSX	S2721HS/S2721HSX
Ekran türü	Aktif matris - TFT LCD	
Panel Türü	Düzlem içi anahtarlama Teknolojisi	
En boy oranı	16:9	
Görülebilir görüntü boyutları:		
Köşeden köşeye	60,45 cm (23,8 inç)	68,6 cm (27,0 inç)
Aktif Alan:		
Yatay	527,04 mm (20,75 inç)	597,89 mm (23,54 inç)
Dikey	296,46 mm (11,67 inç)	336,31 mm (13,24 inç)
Alan	156246,28 mm ² (242,15 inç ²)	201073,02 mm ² (311,67 inç ²)
Piksel aralığı	0,2745 mm x 0,2745 mm	0,3114 mm x 0,3114 mm
İnç başına piksel (PPI)	92,56	81,59
Görme açısı:		
Yatay	178° (tipik)	
Dikey	178° (tipik)	
Brightness (Parlaklık)	250 cd/m ² (tipik)	300 cd/m ² (tipik)
Karşıtlık oranı	1000'e 1 (tipik)	
Ekran kaplaması	Parlamaz özellikli ön polarizer (3H) sert kaplaması	
Arkaplan ışığı	Led kenar aydınlatma sistemi	
Tepki Süresi (Griden Griye)	8 ms (NORMAL) 5 ms (hızlı) 4 ms (aşırı)	
Renk derinliği	16,7 milyon renk	
Renk skalası*	NTSC 72%	
Bağlanma özelliği	· 1 x DisplayPort 1.2 · 1 x HDMI 1.4 · 1 x Ses hattı çıkış bağlantı noktası (3,5 mm jak)	
Çerçeve genişliği (monitörün kenarından aktif alana)		
Üst/Sol/Sağ	5,4 mm	6,0 mm
Alt	20,7 mm	21,3 mm
Ayarlanabilirlik		
Yüksekliği ayarlanabilir stant	100 mm	110 mm



Eğim	-5° ila 21°
Döner	-30° ila 30°
Pivot	-90° ila 90°
Kablo yönetimi	Evet
Dell Display Manager (DDM) Uyumluluğu	Kolay Düzenleme ve diğer temel özellikler
Güvenlik	Güvenlik kilidi yuvası (kablo kilidi ayrıca satılır)

* Özel Mod ön ayarı altında panelde sadece yerel çözünürlük.

Çözünürlük teknik özellikleri

Model	S2421HS/S2421HSX/S2721HS/S2721HSX	
	DisplayPort	HDMI
Yatay tarama aralığı	83 kHz ila 83 kHz	30 kHz ila 83 kHz
Dikey tarama aralığı	48 Hz ila 75 Hz	
Maksimum ön ayar çözünürlüğü	1920 x 1080 at 60 Hz	
Video ekranı kabiliyetleri (HDMI ve DP dönüşümlü modu)	480i, 480p, 576i, 576p, 720p, 1080i, 1080p	



Ön ayar görüntü modları

Görüntü modu	Yatay frekans (kHz)	Dikey frekans (Hz)	Piksel saat (MHz)	Senkr polaritesi (Yatay/Dikey)
VGA, 720 x 400	31,5	70,0	28,3	-/+
VGA, 640 x 480	31,5	60,0	25,2	-/-
VESA, 640 x 480	37,5	75,0	31,5	-/-
VESA, 800 x 600	37,9	60,0	40,0	+/+
VESA, 800 x 600	46,9	75,0	49,5	+/+
VESA, 1024 x 768	48,4	60,0	65,0	-/-
VESA, 1024 x 768	60,0	75,0	78,8	+/+
MAC, 1152 x 864	67,5	75,0	108,0	+/+
VESA, 1280 x 1024	64,0	60,0	108,0	+/+
VESA, 1280 x 1024	80,0	75,0	135,0	+/+
VESA, 1600 x 900	60,0	60,0	108,0	+/+
CVT, 1920 x 1080	67,5	60,0	148,5	+/+
CVT, 1920 x 1080	83,89	75,0	174,5	+/-



Elektrik teknik özellikleri

Model	S2421HS/S2421HSX/S2721HS/S2721HSX	
Video girişi sinyalleri	• Her bir diferansiyel hat için dijital video sinyali 100 ohm empedansta diferansiyel hat başına • DP/HDMI sinyal girişi desteği	
Giriş gerilimi/frekansı/akımı	100-240 VAC/50 veya 60 Hz \pm 3 Hz/1,5 A (maksimum)	
Demeraj akımı	120 V: 30 A (maksimum) 240 V: 60 A (maksimum)	
Güç Tüketimi		
S2421HS/S2421HSX	S2721HS/S2721HSX	
0,2 W (Kapalı Mod) ¹	0,2 W (Kapalı Mod) ¹	
0,2 W (Bekleme Modu) ¹	0,2 W (Bekleme Modu) ¹	
11,6 W (Açık Mod) ¹	15,7 W (Açık Mod) ¹	
23 W (maksimum) ²	31 W (maksimum) ²	
11,04 W (Pon) ³	12,59 W (Pon) ³	
35,04 kWh (TEC) ³	40,14 kWh (TEC) ³	

¹ AB 2019/2021 ve AB 2019/2013'te tanımlandığı gibi.

² Maks. Parlaklık ve kontrast ayarı.

³ Pon: Energy Star 8.0 sürümünde tanımlandığı gibi açık modunun güç tüketimi.

TET: Energy Star 8.0 sürümünde tanımlandığı gibi kWh cinsinde toplam enerji tüketimi.

Bu belge yalnızca bilgi verme amaçlıdır ve laboratuvar performansını yansıtır. Ürününüz, sipariş verdiğiniz yazılıma, bileşenlere ve çevre birimlerine bağlı olarak farklı performans gösterebilir ve bu tür bilgileri güncellemek için hiçbir zorunluluğu olmayacaktır. Bu yüzden, müşteri, elektrik toleransları veya diğer konularda kararlar verirken bu bilgilere güvenmemelidir. Doğruluk veya tamlıkla ilgili doğrudan ya da dolaylı olarak hiçbir garanti belirtilmez.

 **NOT:** Bu monitör ENERGY STAR onaylıdır.



Bu ürün, OSD menüsündeki "Fabrika Ayarlarına Dön" işlevi ile geri yüklenebilen fabrika varsayılan ayarlarında ENERGY STAR için uygundur. Fabrika varsayılan ayarlarının değiştirilmesi veya başka özelliklerin etkinleştirilmesi, güç tüketimini ENERGY STAR tarafından belirtilen sınırı aşabilecek düzeyde artırabilir.



Fiziksel özellikler

Model	S2421HS/S2421HSX	S2721HS/S2721HSX
Bağlayıcı türü	• Bir DisplayPort 1.2 • İki HDMI 1.4 bağlantı noktası • Bir ses hattı çıkışı bağlantı noktası	
Sinyal kablosu türü	• 1,8 m HDMI1.4 kablosu	
Boyutlar (stant ile):		
Yükseklik (uzatılmış)	446,8 mm (17,59 inç)	509,0 mm (20,04 inç)
Yükseklik (uzatılmamış)	346,8 mm (13,65 inç)	399,0 mm (15,71 inç)
Genişlik	537,8 mm (21,17 inç)	609,9 mm (24,01 inç)
Derinlik	159,7 mm (6,29 inç)	174,7 mm (6,88 inç)
Boyutlar (stantsız):		
Yükseklik	322,6 mm (12,70 inç)	363,6 mm (14,32 inç)
Genişlik	537,8 mm (21,17 inç)	609,9 mm (24,01 inç)
Derinlik	53,8 mm (2,12 inç)	54,0 mm (2,13 inç)
Stant boyutları:		
Yükseklik (uzatılmış)	361,5 mm (14,23 inç)	403,1 mm (15,87 inç)
Yükseklik (uzatılmamış)	325,4 mm (12,81 inç)	364,8 mm (14,36 inç)
Genişlik	237,0 mm (9,33 inç)	257,0 mm (10,12 inç)
Derinlik	159,7 mm (6,29 inç)	174,7 mm (6,88 inç)
Ağırlık:		
Ambalajlı ağırlık	7,0 kg (15,43 lb)	8,9 kg (19,62 lb)
Stant grubu ve kablolar dahil ağırlık	4,8 kg (10,58 lb)	6,0 kg (13,23 lb)
Stant grubu olmadan ağırlık (Duvara montaj veya VESA montajı göz önünde bulundurularak, kablolu)	3,2 kg (7,05 lb)	4,3 kg (9,48 lb)
Stant grubunun ağırlığı	1,3 kg (2,87 lb)	1,5 kg (3,31 lb)



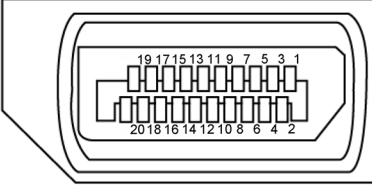
Çevre teknik özellikleri

Uyumlu Standartlar	
• ENERGY STAR onaylı monitör • TCO Sertifikalı ekranlar • RoHS Uyumlu • BFR/PVC Azaltılmış monitör (harici kablolar hariç) • Camı arsenik içermez ve paneli Cıva içermez	
Sıcaklık	
Çalışma	0°C ila 40°C (32°F ila 104°F)
Çalışmadığında	-20°C ila 60°C (-4°F ila 140°F)
Nem	
Çalışma	%10 ila %80 (yoğuşmasız)
Çalışmadığında	%5 ila %90 (yoğuşmasız)
Rakım	
Çalışma	5.000 m (16.404 ft) (maksimum)
Çalışmadığında	12.192 m (40.000 ft) (maksimum)
Termal yayım	
S2421HS/S2421HSX	78,48 BTU/saat (maksimum) 39,58 BTU/saat (Açık Mod)
S2721HS/S2721HSX	105,78 BTU/saat (maksimum) 53,57 BTU/saat (Açık Mod)



Pin atamaları

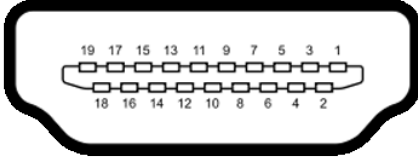
DisplayPort



Pin numarası	Bağlı sinyal kablosunun 20-pinli tarafı	Pin numarası	Bağlı sinyal kablosunun 20-pinli tarafı
1	ML3(n)	11	GND
2	GND	12	ML0(p)
3	ML3(p)	13	CONFIG1
4	ML2(n)	14	CONFIG2
5	GND	15	AUX CH (p)
6	ML2(p)	16	GND
7	ML1(n)	17	AUX CH (n)
8	GND	18	Hot Plug Algılama
9	ML1(p)	19	Dönüş
10	ML0(n)	20	DP_PWR



HDMI bağlantı noktası



Pin numarası	Bağlı sinyal kablosunun 19-pinli tarafı	Pin numarası	Bağlı sinyal kablosunun 19-pinli tarafı
1	TMDS VERİSİ 2+	11	TMDS SAATİ KALKANI
2	TMDS VERİSİ 2 KALKANI	12	TMDS SAATİ-
3	TMDS VERİSİ 2-	13	CEC
4	TMDS VERİSİ 1+	14	Rezerve (cihazda N.C.)
5	TMDS VERİSİ 1 KALKANI	15	DDC SAATİ (SCL)
6	TMDS VERİSİ 1-	16	DDC VERİSİ (SDA)
7	TMDS VERİSİ 0+	17	DDC/CEC Toprak
8	TMDS VERİSİ 0 KALKANI	18	+5 V GÜÇ
9	TMDS VERİSİ 0-	19	HOT PLUG ALGILAMA
10	TMDS SAATİ +		

Tak ve kullan

Monitörü tüm Tak ve Kullan uyumlu sistemlere kurabilirsiniz. Monitör, ekran veri kanalı (DDC) protokollerini kullanarak bilgisayar sistemine genişletilmiş ekran tanımlama verilerini (EDID) otomatik olarak sağlayarak bilgisayarın kendisini yapılandırmasını ve monitör ayarlarını optimize etmesini sağlar. Çoğu monitör kurulumu otomatiktir. İsterseniz farklı ayarları seçebilirsiniz. Monitör ayarlarının değiştirilmesi hakkında daha fazla bilgi için bkz. [Monitörün Çalıştırılması](#).

LCD monitör kalitesi ve piksel ilkesi

LCD monitörün üretim sürecinde bir ya da birkaç pikselin görülmesi zor olacak ve ekranın kalitesini ya da kullanılabilirliğini etkilemeyecek şekilde değişmeyen durumda sabit hale gelmesi nadir bir durum değildir. LCD Monitör Piksel İlkesi hakkında daha fazla bilgi için aşağıdaki adresteki Dell destek sitesini ziyaret edebilirsiniz: www.dell.com/pixelguidelines.



Ergonomi

△ **DİKKAT: Klavyenin yanlış veya uzun süreli kullanımı yaralanmaya yol açabilir.**

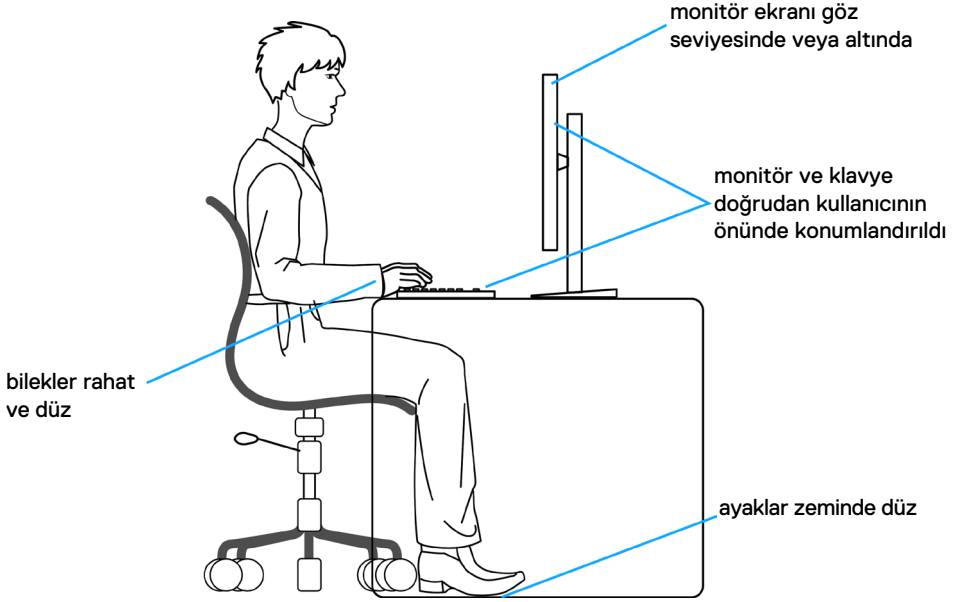
△ **DİKKAT: Monitör ekranına uzun süre bakılması göz yorgunluğuna yol açabilir.**

Konfor ve verimlilik için, bilgisayar iş istasyonunuzu kurarken ve kullanırken aşağıdaki ilkeleri gözetin:

- Bilgisayarınızın pozisyonunu monitör ve klavye çalışırken doğrudan önünüzde olacak şekilde ayarlayın. Klavyenizin pozisyonunu doğru ayarlamaya yardım olacak özel raflar satılmaktadır.
- Monitörün uzun süreli kullanımdan kaynaklanan göz yorgunluğu ve boyun/kol/sırt/omuz ağrısı riskini azaltmak için önerilerimiz:
 1. Ekranı gözlerinizden 20 ila 28 inç (50 ila 70 cm) uzaklığa ayarlayın.
 2. Monitörde çalışırken gözlerinizi nemlendirmek ya da yeniden ıslatmak için gözünüzü daha sık kırıpın.
 3. Her iki saatte bir düzenli ve sık olarak 20 dakikalık molalar verin.
 4. Bu molalarda gözünüzü monitörden ayırın ve 20 feet (6 metre) uzaklıktaki bir cisme en az 20 saniye odaklanarak bakın.
 5. Molalarda boyun/kol/sırt/omuzlarınızdaki gerilmeyi azaltmak için esneme hareketleri yapın.
- Monitörün önüne oturduğunuzda monitör ekranının göz seviyesinde veya hafifçe altında olduğundan emin olun.
- Monitörün eğilmesi ile karışıklık ve parlaklık ayarını yapın.
- Monitör ekranında yansıma ve parlamayı en aza indirmek için etrafınızdaki ortam aydınlatmasını (tepedeki lambalar, masa lambası veya yakındaki pencerelerde bulunan stor ve perdeler gibi) ayarlayın.
- İyi seviyede alt sırt desteği sağlayan bir sandalye kullanın.
- Klavye ya da fare kullanırken ön kollarınızı bileklerinizle nötr ve rahat konumda yatay tutun.
- Klavye ya da fare kullanırken her zaman ellerinizi dayayacak bir yer bırakın.
- Üst kollarınızın her iki yanda doğal şekilde dayanmasına izin verin.
- Ayaklarınızın zeminde düz durduğundan emin olun.
- Otururken ayaklarınızın ağırlığının koltuğunuzun ön kısmına değil ayaklarınıza verdiğinizden emin olun. Düzgün bir duruş sağlamak için sandalyenizin yüksekliğini ayarlayın ya da bir ayak desteği kullanın.



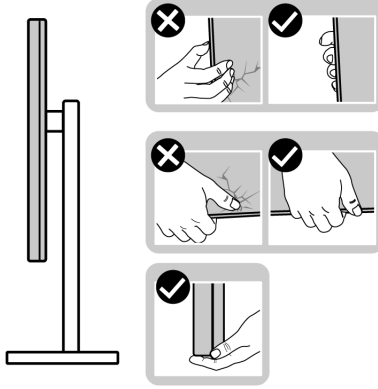
- İş faaliyetlerinizi çeşitlendirin. Uzun süre oturmak ve çalışmak zorunda kalmayacağınız şekilde işlerinizi düzenleyin. Düzenli aralıklarla ayakta durmaya veya ayağa kalıp etrafta yürümeye çalışın.
- Masanızın altındaki alanı rahat oturmanıza engel olacak ya da potansiyel bir takılma tehlikesi oluşturacak engellerden, kablolardan ve güç kablosundan temizleyin.



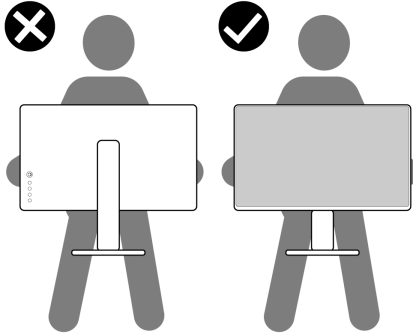
Ekranınızın taşınması ve hareket ettirilmesi

Monitörünüzü kaldırma ve taşıma işlemlerini güvenli yapmak için aşağıdaki ilkeleri izleyin:

- Monitörü kaldırmadan ya da taşımadan önce bilgisayarın ve monitörün gücünü kapatın.
- Monitörün tüm kablolarını çıkarın.
- Monitörü orijinal ambalaj malzemeleriyle orijinal kutusuna yerleştirin.
- Monitörü kaldırırken ya da taşıırken aşırı basınç uygulamadan monitörün alt kenarından ve yanından sağlamca tutun.



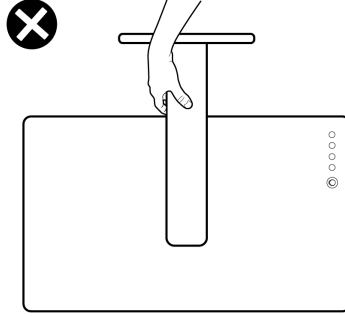
- Monitörü kaldırırken ya da taşıırken ekranın size zıt istikamete baktığından emin olun ve çizik ya da hasar oluşmaması için ekran kısmına bastırmayın.



- Monitörü naklederken ani darbe ve titreşimlere maruz kalmasından kaçının.



- Monitörü kaldırma ya da taşıma sırasında stant tabanı ya da stant kaldırıcıdan tutarken monitörü baş aşağı çevirmeyin. Aksi takdirde, yanlışlıkla monitörde hasar ya da yaralanmalar meydana gelebilir.



Bakım ilkeleri

Monitörünüzün temizliği

- ⚠ **UYARI: Monitörü temizlemeye başlamadan önce monitör güç kablosu fişini prizden çıkarın.**
- ⚠ **DİKKAT: Monitörü temizlemeye başlamadan önce [Güvenlik Talimatlarına](#) okuyup uygulayın.**




En iyi uygulama için monitörünüzün ambalajını açarken, monitörünüzü temizlerken ya da taşırken aşağıdaki listedeki talimatları izleyin:

- Anti-statik ekranınızı temizlemek için yumuşak ve temiz bir belgeyi suyla hafifçe nemlendirin. Mümkünse anti-statik kaplamaya uygun özel ekran temizleme bezi ya da çözültisi kullanın. Benzen, tiner, amonyak, aşındırıcı temizleyiciler ya da basınçlı hava kullanmayın.
- Monitörü temizlemek için hafif nemlendirilmiş yumuşak bir bez kullanın. Bazı deterjanlar monitörde sütümsü bir film oluşturduğundan herhangi türde deterjan kullanmayın.
- Monitörünüzün ambalajı açtığınızda beyaz toz görürseniz bir bezle silip temizleyin.
- Koyu renk monitörler çizildiğinde beyaz çizikleri açık renk monitörlere göre daha fazla gösterdiğinden monitörünüzle ilgili işlemlerde dikkatli olun.
- Monitörünüzde en iyi görüntü kalitesini korumaya yardımcı olması için dinamik olarak değişen bir ekran koruyucu kullanın ve kullanmadığınızda monitörünüzü kapayın.



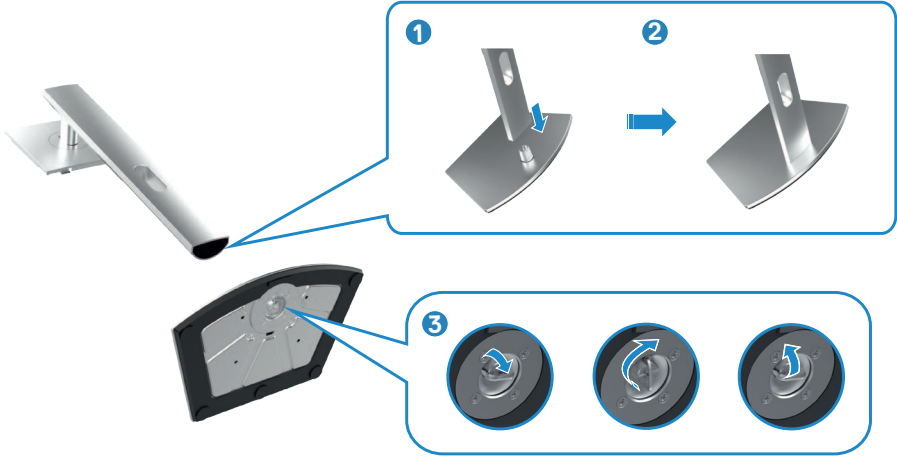
Monitörün kurulması


Standın bağlanması

-  **NOT:** Monitör fabrikadan sevk edildiğinde stant kaldırıcı ve stant tabanı sökülü durumdadır.
-  **NOT:** Aşağıdaki talimatlar yalnızca monitörünüzle beraber teslim edilen stant için geçerlidir. Başka bir yerden aldığınız bir stant bağlıyorsanız aldığınız stantla verilen kurulum talimatlarına uyun.
-  **DİKKAT:** Ekran panelinin çizilmesini önlemek için, monitörü düz, temiz ve yumuşak bir yüzeye yerleştirin.

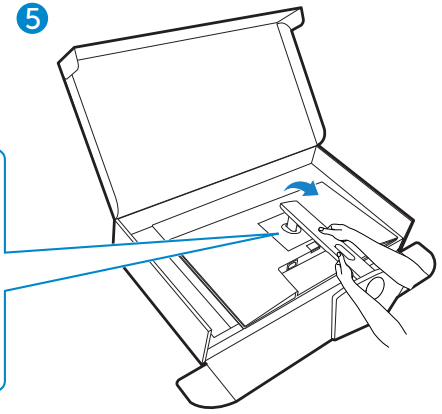
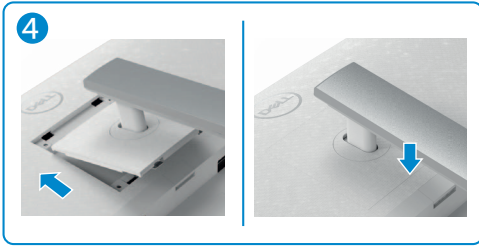
Monitör standını bağlamak için:

1. Stant tabanındaki tırnakları stant yükselticideki yuvalarla hizalayın.
2. Stant yükselticiyi stant tabanına sıkıca takın.
3. Stant tabanının altındaki vidalı kolu açın ve vidayı sonuna kadar sıkmak için saat yönünde döndürün. Daha sonra vidalı kolu kapatın.



4. Stant kaldırıcıdaki tırnakları ekranın arka kapağındaki yuvalara kaydırın ve stant grubunu yerine oturması için aşağıya bastırın.
-  **DİKKAT:** Yanlışlıkla hasar görmesini önlemek için monitörü kaldırırken stant kaldırıcı sağlam tutun.
5. Stant kaldırıcıyı tutun ve monitörü dikkatlice kaldırın, ardından düz bir yüzeyin üstüne yerleştirin.



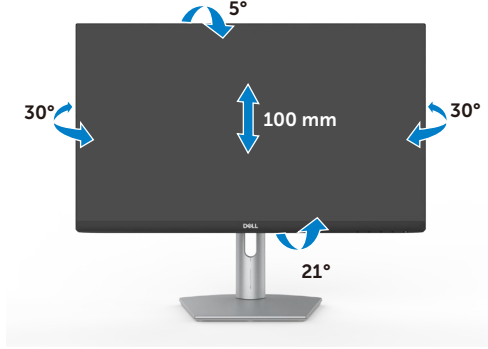


Eğme, Döndürme ve dikey uzatmanın kullanımı

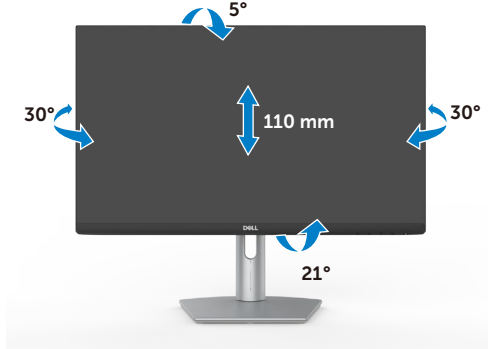
NOT: Aşağıdaki talimatlar yalnızca monitörünüzle beraber teslim edilen stant için geçerlidir. Başka bir yerden aldığınız bir stant bağlıyorsanız aldığınız stantla verilen kurulum talimatlarına uyun.

Eğme, dönme ve dikey uzatma

Stant monitörünüze bağlıken en rahat izleme açısı için monitörü eğebilirsiniz.



S2421HS/S2421HSX



S2721HS/S2721HSX

NOT: Monitör fabrikadan sevk edildiğinde stant sökülü durumdadır.

Ekranın Döndürülmesi

Ekranı döndürmeden önce ekranı stant kaldırıcının tepesine kadar dikey şekilde uzatın ve ardından, ekranın taban kenarına vurmasından kaçınmak için ekranı arkaya maksimum derecede eğin.





NOT: Ekranı döndürürken Dell bilgisayarınızdaki ekran ayarını yatay ve dikey arasında değiştirmek için en yeni grafik sürücüsünü indirip yükleyin. İndirmek için <https://www.dell.com/support/drivers> adresine gidip uygun sürücüyü aratın.

NOT: Ekran dikey moddayken 3B oyunlar gibi grafikçe yoğun uygulamalar kullanırken performans düşüşü yaşayabilirsiniz.

Döndürdükten sonra bilgisayarınızdaki ekran ayarlarının yapılandırılması

Ekranı döndürdükten sonra bilgisayarınızdaki ekran ayarlarını yapılandırılmak için aşağıdaki prosedürü yerine getirin.

NOT: Monitörü Dell marka dışındaki bir bilgisayarla kullanıyorsanız ekran içeriğinin nasıl döndürüleceğini öğrenmek için grafik kartı üreticisinin ya da bilgisayar üreticinizin internet sitesine gidin.

Ekran Ayarlarını yapılandırmak için:

1. **Desktop (Masaüstü)** öğesine sağ tıklayın ve **Properties (Özellikler)** öğesine tıklayın.
2. **Settings (ayarlar)** sekmesini seçip **Advanced (Gelişmiş)** öğesine tıklayın.
3. AMD grafik kartınız varsa **Rotation (Dönüş)** sekmesini seçip tercih ettiğiniz dönüşü ayarlayın.
4. nVidia grafik kartınız varsa **nVidia** sekmesine tıklayın, soldaki sütundan **NVRotate (NV Döndür)** öğesini seçin ve ardından, tercih ettiğiniz dönüşü ayarlayın.
5. Intel® grafik kartınız varsa Intel graphics (Intel grafikleri) sekmesini, sonra **Graphic Properties (Grafik Özellikleri)** öğesine tıklayın, **Rotation (Dönüş)** sekmesini seçin ve ardından, tercih ettiğiniz dönüşü ayarlayın.





NOT: Dönüş seçeneğini görmüyorsanız ya da düzgün çalışmıyorsa
<https://www.dell.com/support> adresine gidin ve grafik kartınızın en yeni sürücüsünü indirin.



Monitörünüzün Bağlanması

⚠ UYARI: Bu kısımdaki prosedürlerden herhangi birisine başlamadan önce **Güvenlik Talimatlarına** uyun.

Monitörünüzü bilgisayara bağlamak için:

1. Bilgisayarınızı kapatın.
2. Bilgisayarınızla monitörünüz arasında DisplayPort veya HDMI kablosunu bağlayın.
3. Monitörünüzü açın.
4. Monitörünüzdeki OSD Menü'den doğru giriş kaynağını seçip bilgisayarınızı açın.

HDMI kablosunun bağlanması



DP kablosunun bağlanması (İsteğe bağlı)



Kablolarınızın düzenlenmesi



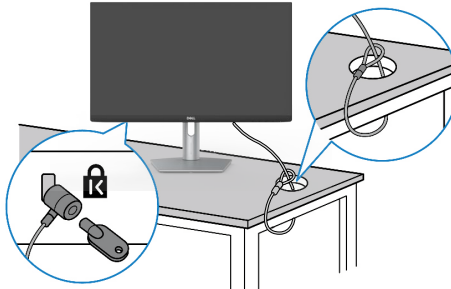
Monitörünüze ve bilgisayarınıza gerekli tüm kabloları bağladıktan sonra (kablo bağlantısı için bkz. **Monitörünüzün Bağlanması**) tüm kabloları aşağıda gösterildiği şekilde düzenleyin.

Monitörünüzün Kensington kilidi kullanılarak güvenceye alınması (isteğe bağlı)

Güvenlik kilidi yuvası monitörün en altındadır. (Bkz. **Güvenlik kilidi yuvası**)

Kensington kilidinin (ayrıca satılır) kullanılması hakkında daha fazla bilgi için kilitte teslim edilen belgelere başvurun.

Kensington güvenlik kilidini kullanarak monitörünüzü bir masaya sabitleyin.



NOT: Aşağıdaki görüntü yalnızca gösterim amaçlıdır. Kilidin görünümü değişkenlik gösterebilir.



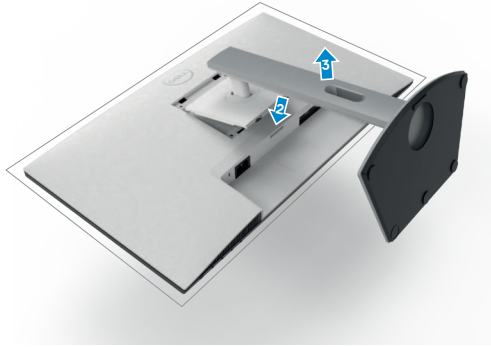
Monitör standının çıkarılması

⚠ DİKKAT: Standı çıkarırken LCD ekranda çizik oluşmaması için monitörün yumuşak ve temiz bir yüzeye konulduğundan emin olun.

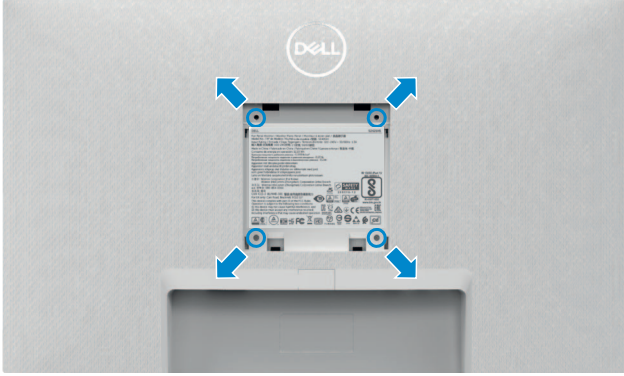
📌 NOT: Aşağıdaki talimatlar yalnızca monitörünüzle beraber teslim edilen stant için geçerlidir. Başka bir yerden aldığınız bir stant bağlıyorsanız aldığınız stantla verilen kurulum talimatlarına uyun.

Standı çıkarmak için:

1. Masanın kenarına düz bir yastık ya da oturma matı yerleştirin, monitörü ekran aşağı bakacak şekilde bunun üzerine yerleştirin.
2. Stant serbest bırakma düğmesini basılı tutun.
3. Standı yukarıya ve monitörden uzağa kaldırın.



Duvara montaj (İsteğe bağlı)



NOT: Monitörü duvara montaj setine bağlamak için ya da M4 x 10 mm vidaları kullanın.

VESA uyumlu duvara montaj kitiyle birlikte gönderilen belgelere bakınız.

1. Masanın kenarına düz bir yastık ya da oturma matı yerleştirin, monitörü ekran aşağı bakacak şekilde bunun üzerine yerleştirin.
2. Standı çıkarın.
3. Bir yıldız tornavida kullanarak, arka paneli tutan dört vidayı çıkarın.
4. Montaj braketinin duvara montaj setinden monitöre bağlantısını yapın.
5. Duvara montaj kiti ile birlikte gelen talimatları takip edin ve monitörü duvara monte edin.

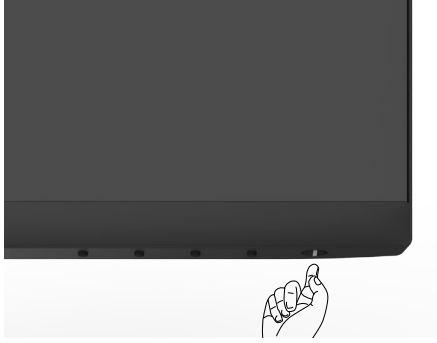
NOT: Yalnızca minimum 12.8 kg'lık (S2421HS/S2421HSX) / 17.2 kg'lık (S2721HS/S2721HSX) ağırlık/yük taşıma kapasitesine sahip UL veya CSA veya GS listesinden yer alan duvara montaj braketleriyle kullanılmak üzere.



Monitörün alıřtırılması

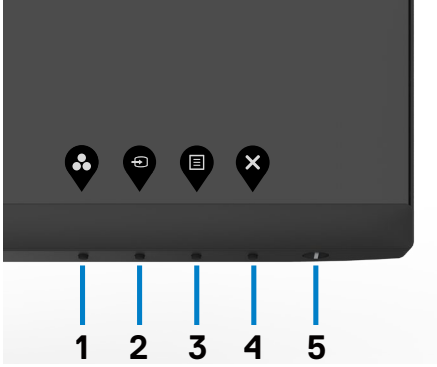
Monitörü açın

Monitörü açmak için  düğmesine basın.



Ön Panel Kontrollerini Kullanma

Gösterilmekte olan görüntünün özelliklerini ayarlamak için monitörün alt kenarındaki kontrol düğmelerini kullanın. Kontrol düğmelerini kullanırken, bir Ekran Üstü (OSD) menüsü ekrana sayısal değerlerle gelir.



Aşağıdaki tabloda ön panel düğmeleri açıklanmaktadır:

Ön-panel düğmesi	Açıklama
1  Kısayol tuşu: Önayar Modları	Önayar renk modlarının bir listesini seçmek için bu düğmeyi kullanın.
2  Kısayol tuşu: Giriş Kaynağı	Giriş Kaynağı listesinden seçim yapmak için bu düğmeyi kullanın.
3  Menü	Bu düğmeyi Ekran Menüsünü (OSD) başlatmak için kullanın ve OSD'de seçenekleri seçin. Bkz. Menü Sistemine Erişme .
4  Çıkış	Bu düğmeyi ana menüye dönmek veya OSD ana menüsünden çıkmak için kullanın.
5  Güç Düğmesi (güç durumu ışığıyla)	Monitörün güç kablosunu bağlamak içindir. Kesintisiz beyaz ışık monitörün açık ve normal şekilde çalıştığını gösterir. Yanıp sönen beyaz ışık monitörün Bekleme Modu'nda olduğunu gösterir.

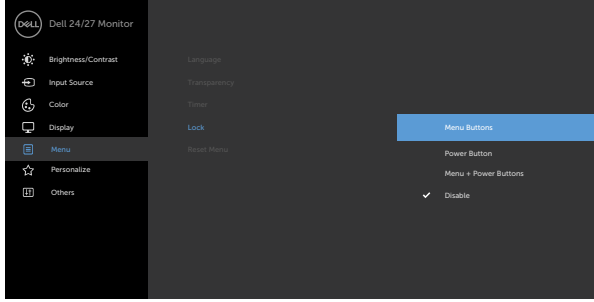


OSD kilit işlevini kullanma

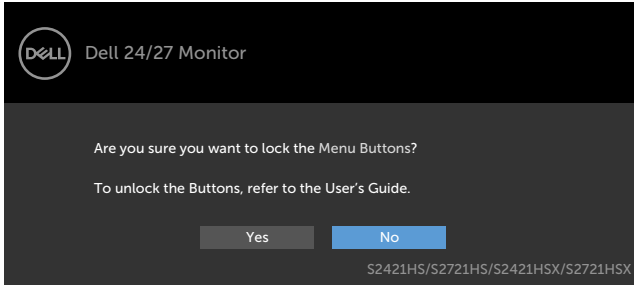
OSD menüsüne ve/veya güç düğmesine erişimi önlemek için ön paneldeki kumanda düğmelerini kilitleyebilirsiniz.

Düğmeleri kilitlemek için Kilit menüsünü kullanın.

1. Aşağıdaki seçeneklerden birini seçin.



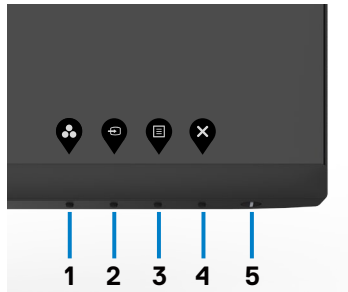
2. Aşağıdaki mesaj görünür.



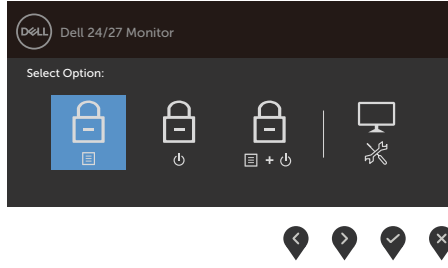
3. Düğmeleri kilitlemek için **Evet**'i seçin. Kilitlendiğinde, herhangi bir kumanda düğmesine basılması kilit simgesini ekrana getirir



Düğmeleri kilitlemek için ön panel kontrol düğmesini kullanın.



1. Düğme 4'ü dört saniye basılı tutun, ekranda bir menü görünür.

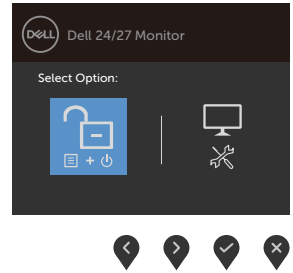
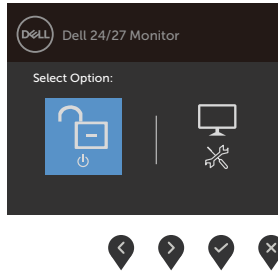
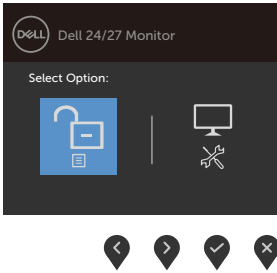


2. Aşağıdaki seçeneklerden birini seçin.

Seçenekler	Açıklama
1  Menü Düğmeleri kilidi	OSD menü işlevini kilitlemek için bu seçeneği seçin.
2  Güç düğmesi kilidi	Bu seçeneği güç düğmesini kilitlemek için kullanın. Bu, kullanıcının güç düğmesini kullanarak monitörü kapatmasını önleyecektir.
3  Menü ve güç düğmeleri kilidi	Bu seçeneği OSD menüsü ve güç düğmesini monitörü kapatmaya karşı kilitlemek için kullanın.
4  Yerleşik Tanılama	Yerleşik tanılamayı çalıştırmak için bu seçeneği kullanın, bkz. Yerleşik Tanılama .

Düğmeleri kilitlemek için.

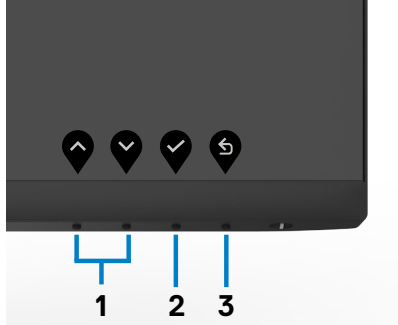
Düğme 4'ü ekrana bir menü gelene kadar dört saniye basılı tutun. Aşağıdaki tablo ön panel kumanda düğmelerinin kilidini kaldırmak için seçenekleri tanımlar.






Seenekler	Aıklama
1  Menü Dügmeleri kilit açma	Bu seeneęi OSD menü işlevinin kilidini açmak için kullanın.
2  Güç Dügmesi kilit açma	Bu seeneęi monitörün gücünü kapatmak amacıyla güç düęmesi kilidini kaldırmak için kullanın.
3  Menü ve Güç Dügmeleri kilit açma	Bu seeneęi OSD menüsünün kilidini kaldırmak için kullanın, monitörü kapatmak için güç düęmesini kullanın.
4  Yerleşik Tanılama	Yerleşik tanılamayı çalıştırmak için bu seeneęi kullanın, bkz. Yerleşik Tanılama .

Ön-Panel Dügmesi

Görüntü ayarlarını yapmak için monitörün önündeki düęmeleri kullanın.



Ön-panel düęmesi	Aıklama
1  Yukarı  Aşaęı	OSD menüsündeki öğeleri ayarlamak için Yukarı (artır) ve Aşaęı (azalt) tuşları.
2  Tamam	Seiminizi onaylamak için Tamam tuşunu kullanın.





Geri

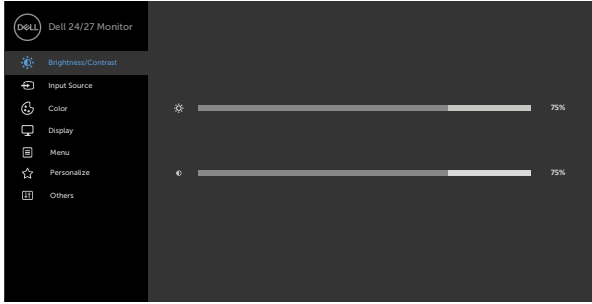
Önceki menüye gitmek için Geri tuşunu kullanın.

Ekran Görüntüsü (OSD) Menüsünün Kullanımı

Menü sistemine erişim

NOT: Başka bir OSD menüsüne geçerseniz OSD menüsünden çıkarsanız ya da OSD menüsü kendiliğinden kaybolursa, OSD menüsü kullanılarak yaptığınız tüm değişiklikler otomatik kaydedilir.

1. OSD menüsünü başlatmak için düğmesine basın ve ana menüyü görüntüleyin.



2. Seçenekler arasında dolaşmak için ve düğmelerine basın. Bir simgeden diğerine geçerken seçenek adı vurgulanır.
3. Vurgulanan seçeneği etkinleştirmek için veya veya düğmesine bir kez basın.
4. İstenen parametreyi seçmek için ve düğmelerine basın.
5. Kaydırma çubuğuna girmek için öğesine basın ve sonra değişiklikler yapmak için menüdeki göstergelere göre veya düğmesini kullanın.
6. Önceki menüye dönmek için ögesini, kabul edip önceki menüye dönmek için de ögesini seçin.



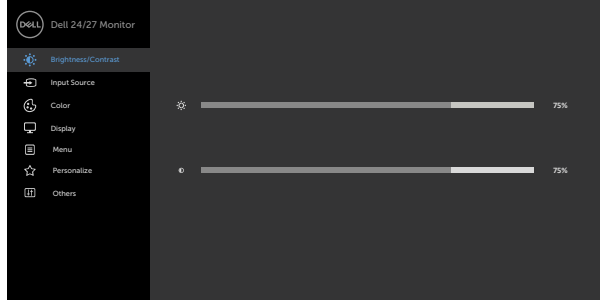
Simge Menüler ve Alt Menüler

Açıklama



Brightness/ Contrast (Parlaklık/ Karşıtlık)

Parlaklık/Karşıtlık ayarını etkinleştirmek için bu menüyü kullanın.



Brightness (Parlaklık)

Brightness (Parlaklık) arka plan ışığının luminansını ayarlar (minimum 0; maksimum 100).

Parlaklığı artırmak için  düğmesine basın.

Parlaklığı azaltmak için  düğmesine basın.

Contrast (Karşıtlık)

İlk olarak **Brightness (Parlaklık)** ayarını yapın, ardından yalnızca gerekliyse **Contrast (Karşıtlık)** ayarını yapın.

Kontrastı artırmak için  düğmesine basın ve kontrastı (0 ve 100 arasında) azaltmak için  düğmesine basın.

Kontrast monitörün karanlıklığı ve aydınlığı arasındaki farkı ayarlar.



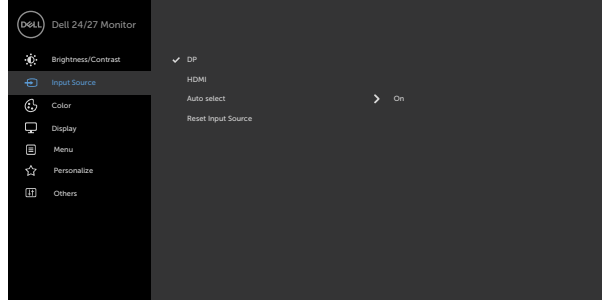
Simge Menüler ve Alt Menüler

Açıklama



Input Source (Giriş Kaynağı)

Monitörünüze bağlı farklı video girişleri arasında seçim yapmak için **Input Source (Giriş Kaynağı)** menüsünü kullanın.



DP

DP giriş kaynağını seçmek için  düğmesine basın.

HDMI

HDMI giriş kaynağını seçmek için  düğmesine basın.

Auto Select (Oto. Seçim)

Otomatik Seç öğesini seçmek için  kullanın; monitör kullanılabilir giriş kaynaklarını tarar.

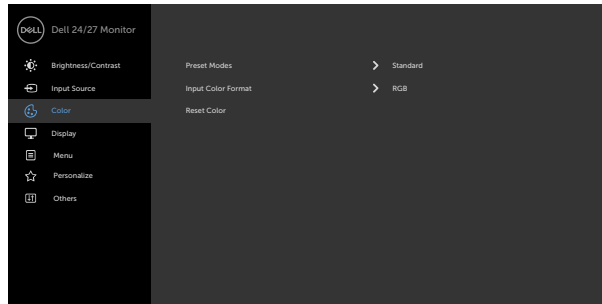
Reset Input Source (Giriş Kaynağını Sıfırla)

Monitörünüzün Giriş Kaynağı ayarlarını fabrika varsayılanlarına sıfırlar.

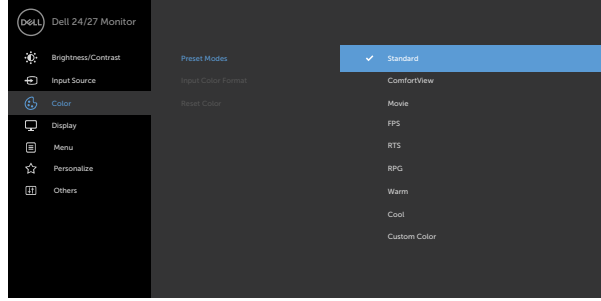


Renk

Renk ayarı modunu ayarlamak için Renk menüsünü kullanın.



Ön Preset Modes (Ayar Modlarını) seçtiğinizde listeden **Standard (Standart), ComfortView, Movie (Film), FPS, RTS, RPG, Warm (Sıcak), Cool (Soğuk) veya Custom Color (Özel Renk)** değerlerini seçebilirsiniz.



- **Standart:** Varsayılan renk ayarları. Bu, varsayılan önayar modudur.
- **ComfortView:** Daha rahat bir izleme sağlamak için, ekrandan yayılan mavi ışığın düzeyini düşürür.
UYARI: Monitörden çıkan mavi ışık emisyonunun muhtemel uzun vadeli etkileri dijital göz yorgunluğu göz yorulması ve gözde hasar gibi yaralanmalara yol açabilir. Monitörün uzun süreli kullanımı boyun, kol, sırt ve omuz gibi organlarda ağrıya da sebep olabilir. Daha fazla bilgi için bkz. Ergonomi.
- **Film:** Filmler için ideal renk ayarlarını yükler.
- **FPS:** Birinci Şahıs Nişancı oyunları için ideal renk ayarlarını yükler.
- **RTS:** Gerçek Zamanlı Strateji oyunları için ideal renk ayarlarını yükler.
- **RPG:** Loads color settings ideal for Role-Playing games.
- **Warm (Sıcak):** Daha yüksek sıcaklıklarda renk sunar. Ekran kırmızı/sarı tonda daha sıcak görünür.
- **Cool (Soğuk):** Daha düşük sıcaklıklarda renk sunar. Ekran mavi tonda daha soğuk görünür.
- **Custom Color (Özel Renk):** Renk ayarlarını manuel olarak ayarlamanızı sağlar. Kırmızı, Yeşil ve Mavi değerleri ayarlamak için ve düğmelerine basın ve kendi önayar renk modunuzu oluşturun.



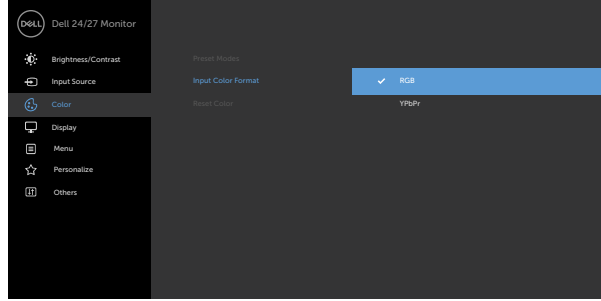
Simge Menüler ve Alt Menüler

Açıklama



Giriş Rengi Biçimi

Video giriş modunu aşağıdaki şekilde ayarlamaya izin verir:

- ♦ **RGB:** Monitörünüz DP veya HDMI kablosu kullanılarak bir bilgisayara (ya da ortam oynatıcıya) bağlıysa bu seçeneği seçin.
- ♦ **YPbPr:** Ortam oynatıcınız yalnızca YPbPr çıkışı destekliyorsa bu seçeneği seçin.





Renk Tonu

Renk tonunu '0' ile '100' arasında ayarlamak için  veya  ögesini kullanın.

NOT: Renk tonu ayarı yalnızca Film ve Oyun modu için kullanılabilir.

Doygunluk

Doygunluk tonunu '0' ile '100' arasında ayarlamak için  veya  ögesini kullanın.

NOT: Doygunluk ayarı yalnızca Film ve Oyun modu için kullanılabilir.

Renk Ayarlarını Sıfırla

Monitörünüzün renk ayarlarını fabrika varsayılanlarına sıfırlar.



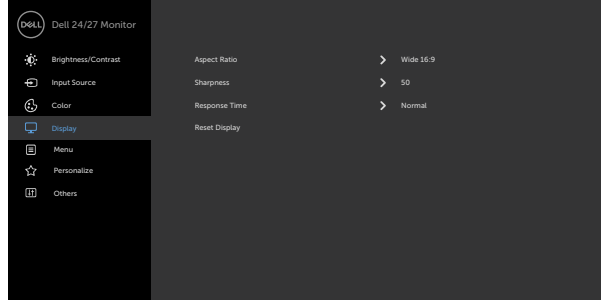
Simge Menüler ve Alt Menüler

Açıklama



Display (Ekran)

Görüntüyü ayarlamak için Ekran menüsünü kullanın.



Aspect Ratio (En Boy Oranı)

16:9 (geniş), 4:3 ve 5:4 arasında en boy oranı seçin.

Sharpness (Keskinlik)

Görüntünün daha keskin ya da yumuşak görünmesini sağlar.

Keskinliği ayarlamak için  veya  ögesini kullanın.

Yanıt Süresi

Tepki Süresi işlevini **Normal, Hızlı** veya **Çok Hızlı**'ya ayarlamanıza izin verir.

Reset Display (Ekranı Sıfırla)

Ekran ayarlarını fabrika varsayılanlarına geri yükler.



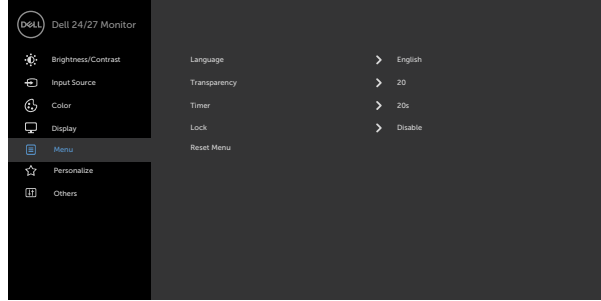
Simge Menüler ve Alt Menüler

Açıklama



Menu (Menü)

OSD'nin OSD dili, menünün ekranda kalma süresi vb. gibi ayarlarını yapmak için bu seçeneği kullanın.




Language (Dil)

OSD için sekiz dilden birisini seçer.



(İngilizce, İspanyolca, Fransızca, Almanca, Brezilya Portekizcesi, Rusça, Basitleştirilmiş Çince ya da Japonca).

Transparency (Saydamlık)

Menü saydamlığını,  ve  kullanarak değiştirmek için bu seçeneği seçin (en az 0 / en fazla 100).

Timer (Süreölçer)

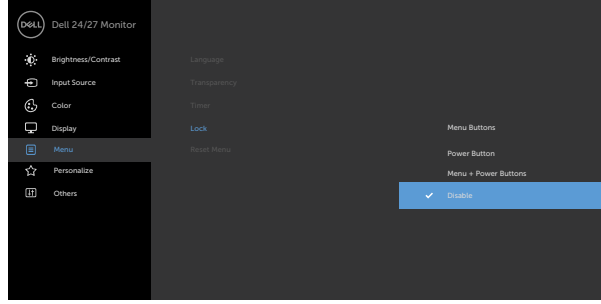
OSD Hold Time (OSD Tutma Süresi): Bir düğmeye basıldığında OSD'nin etkin kalma süresini ayarlar.


Kayıdırıcıyı 5 ila 60 saniye arasında 1 saniyelik artışlarla ayarlamak için  ve  düğmelerini kullanın.



Kilit

Kullanıcıların ayarlara erişimini denetler. düğmeler kilitli.



- **Menü Düğmeleri:** Menü düğmelerini kilitlemek için OSD üzerinden.
- **Güç Düğmesi:** Güç düğmesini kilitlemek için OSD üzerinden.
- **Menü + Güç Düğmeleri:** Tüm Menü ve Güç düğmelerini kilitlemek için OSD üzerinden.
- **Devre dışı bırakma:** Düğmelerin kilidini açmak için güç düğmesinin yanındaki düğmesini  dört saniye basılı tutun.

Reset Menu (Menüyü Sıfırla)

Menü ayarlarını fabrika varsayılanlarına geri yükler.

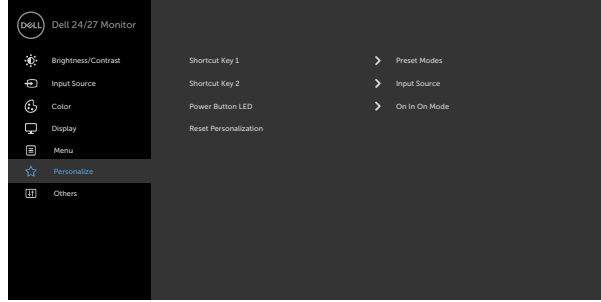


Simge Menüler ve Alt Menüler

Açıklama



Personalize (Kişiselleştir)



Shortcut key 1 (Kısayol tuşu 1)

Ön Ayar Modları, Parlaklık/Kontrast, Giriş Kaynağı, En-Boy Oranı kısayol tuşu 1 olarak ayarlayın.

Shortcut key 2 (Kısayol tuşu 2)

Ön Ayar Modları, Parlaklık/Kontrast, Giriş Kaynağı, En-Boy Oranı kısayol tuşu 2 olarak ayarlayın.

Power Button LED (Güç Düğmesi LED'i)

Enerji tasarrufu için güç ışığının durumunu ayarlamanıza izin verir.

Reset Personalization (Kişiselleştirmeyi Sıfırla)

Kısayol tuşlarını fabrika varsayılanlarına geri yükler.



Simge Menüler ve Alt Menüler



Others (Diğerleri)

Açıklama

DDC/CI, LCD conditioning (LCD koşullandırma) a vb. gibi OSD ayarlarını yapmak için bu seçeneği seçin.



Display Info (Ekran Bilgisi)

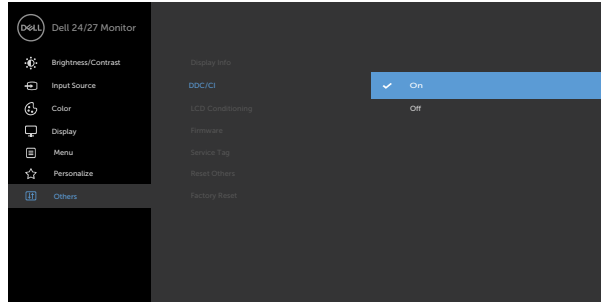
Monitörün mevcut ayarlarını görüntüler.

DDC/CI

DDC/CI (Ekran Veri Kanalı/Komut Arayüzü), bilgisayarınızdaki yazılımı kullanarak monitör ayarlarını yapmanızı sağlar.

Bu özelliği kapatmak için Kapalı'yı seçin.

En iyi kullanıcı deneyimi ve monitörünüzün optimum performansı için bu özelliği etkinleştirin.

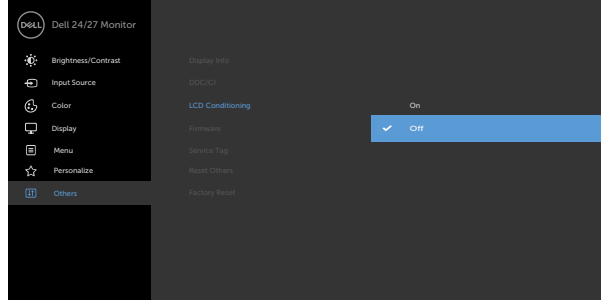


Simge Menüler ve Alt Menüler

LCD Conditioning (LCD Koşullandırma)

Açıklama

Küçük görüntü tutma olaylarının azaltılmasına yardımcı olur. Görüntü tutma derecesine bağlı olarak bu programın çalışması biraz zaman alabilir. **On (Açık)** değerini seçerek bu özelliği devre dışı bırakabilirsiniz.



Firmware (Bellenim)

Monitörünüzün bellenim sürümünü görüntüler.

Service Tag (Servis Etiketi)

Servis Etiketini görüntüler. Servis Etiketi Dell'in ürün teknik özelliklerini tanımlamasına ve garanti bilgilerine erişmesine izin veren benzersiz bir alfasayısal tanımlayıcıdır. **NOT:** Servis Etiketi kapağın arkasındaki bir etikete de basılmıştır.

Reset Others (Diğerlerini Sıfırla)

DDC/CI gibi diğer ayarları fabrika varsayılanlarına geri yükler.



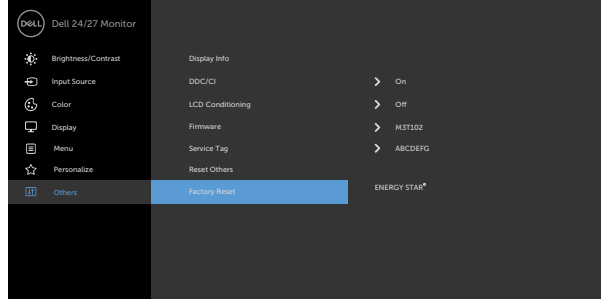
Simge Menüler ve Alt Menüler

Factory Reset (Fabrika Sıfırlaması)

Açıklama

Tüm ön ayar değerlerini fabrika varsayılan ayarlarına döndürür.

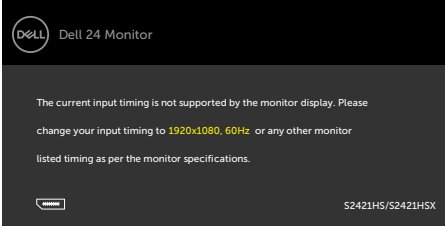
Bunlar aynı zamanda ENERGY STAR® testlerinin ayarlarıdır.



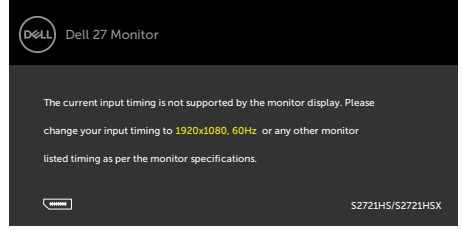
OSD uyarı mesajları

Monitör belli bir çözünürlük modunu desteklemediğinde aşağıdaki mesajı görebilirsiniz:

S2421HS/S2421HSX



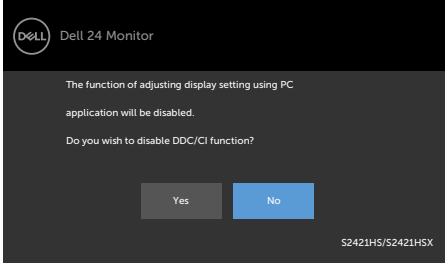
S2721HS/S2721HSX



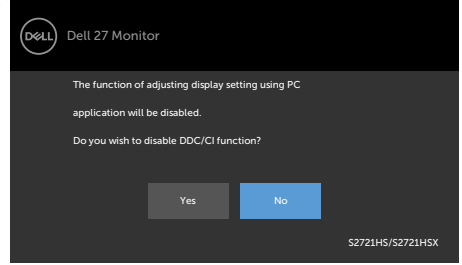
Bu, monitörün bilgisayardan almakta olduğu sinyalle senkronize olamadığı anlamına gelir. Bu monitör tarafından adreslenebilir Yatay ve Dikey frekans aralıkları için bkz. **Çözünürlük teknik özellikleri**. Önerilen kod 1920 x 1080'tir.

DDC/CI işlevi devre dışı bırakılmadan önce aşağıdaki mesajı görebilirsiniz:

S2421HS/S2421HSX

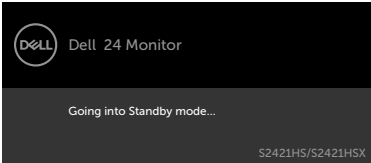


S2721HS/S2721HSX

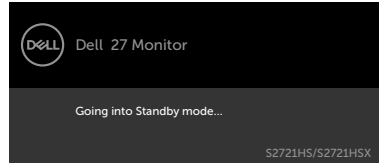


Monitör Bekleme moduna girdiğinde, aşağıdaki mesaj görünür:

S2421HS/S2421HSX



S2721HS/S2721HSX

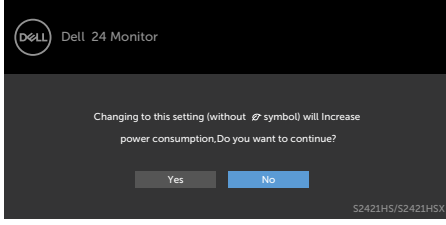


OSD'ye erişmek için bilgisayarı etkinleştirip monitörü uyandırın.

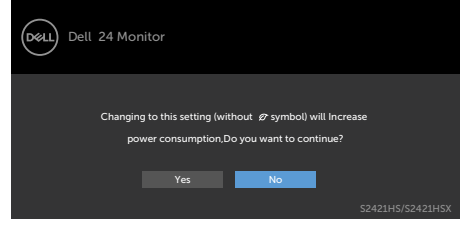


Kişiselleştir özelliğinde Bekleme Modunda Açık OSD öğelerini seçin, aşağıdaki mesaj görünecektir:

S2421HS/S2421HSX

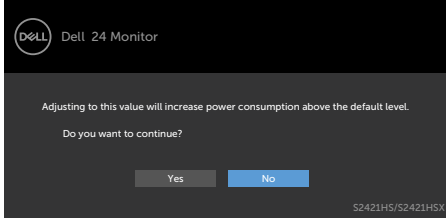


S2721HS/S2721HSX

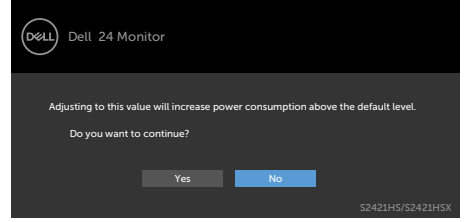


Parlaklık seviyesi %75'in üzerindeki varsayılan seviyeye ayarlanırsa, aşağıdaki mesaj görünecektir:

S2421HS/S2421HSX

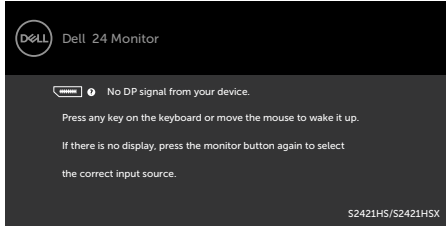


S2721HS/S2721HSX

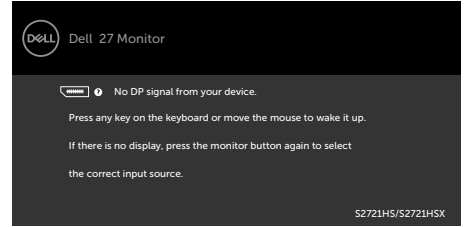


Güç düğmesi dışında bir düğmeye basarsanız seçilen girişe bağlı olarak aşağıdaki mesajlar görünür:

S2421HS/S2421HSX

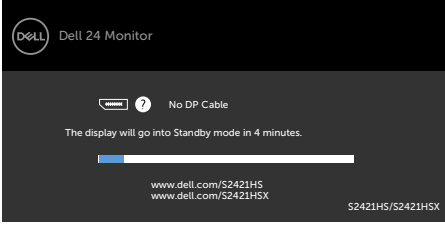


S2721HS/S2721HSX

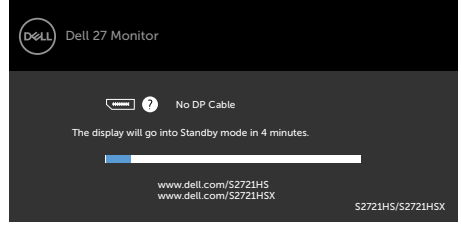


DP, HDMI girişinden birisi seçilirse ve karşılık gelen kablo bağlı değilse aşağıdaki gibi bir yüzey iletişim kutusu görünür.

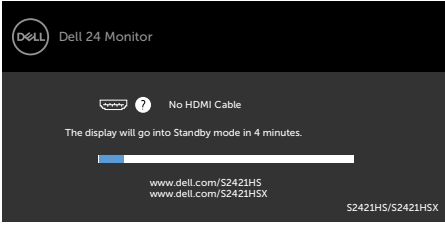
S2421HS/S2421HSX



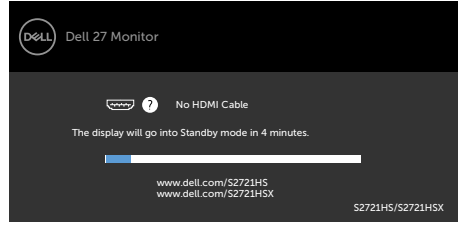
S2721HS/S2721HSX



veya



veya



Daha fazla bilgi için bkz. [Sorun Giderme](#).



Maksimum çözünürlüğün ayarlanması

Monitör için maksimum çözünürlüğü ayarlamak için:

Windows 7, Windows 8 veya Windows 8.1'de:

1. Yalnızca Windows 8 veya Windows 8.1 için klasik masaüstüne geçiş yapmak için Masaüstü kutucuğunu seçin. Windows Vista ve Windows 7'de bu adımı atlayın.
2. Masaüstüne sağ tıklayın ve **Screen Resolution (Ekran Çözünürlüğü)** ögesine tıklayın.
3. **Screen Resolution (Ekran Çözünürlüğü)** açılır listesine tıklayın ve **1920 x 1080** değerini seçin.
4. **OK (Tamam)** ögesine tıklayın.

Windows 10'da:

1. Masaüstüne sağ tıklayın ve **Display Settings (Görüntü Ayarları)** ögesine tıklayın.
2. **Advanced display settings (Gelişmiş ekran ayarları)** ögesine tıklayın.
3. **Resolution (Çözünürlük)** açılır listesine tıklayın ve **1920 x 1080** ögesini seçin.
4. **Apply (Uygula)** ögesine tıklayın.

1920 x 1080 seçeneğini görmüyorsanız grafik sürücünüzü güncelleştirmeniz gerekebilir. Bilgisayarınıza bağlı olarak aşağıdaki prosedürlerden birisini tamamlayın:

Dell masaüstü ya da taşınabilir bilgisayarınız varsa:

- <https://www.dell.com/support> adresine gidin, servis etiketinizi girin ve grafik kartınız için en yeni sürücüyü indirin.

Dell dışı bir bilgisayar (dizüstü ya da masaüstü) kullanıyorsanız:

- Bilgisayar üreticinizin destek internet sitesine gidin ve en yeni grafik sürücülerini indirin.
- Grafik kartı üreticinizin internet sitesine gidin ve en yeni grafik sürücülerini indirin.



Sorun Giderme

⚠ UYARI: Bu kısımdaki prosedürlerden herhangi birisine başlamadan önce **Güvenlik Talimatlarına** uyun.

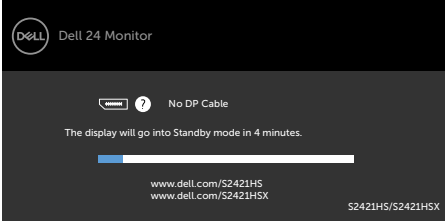
Kendi Kendine Test

Monitörünüz, monitörün düzgün çalışıp çalışmadığını kontrol etmenize izin veren kendi kendine test özeliğine sahiptir. Monitörünüz ile bilgisayar düzgün bağlanmış ama monitör ekranı koyu kalıyorsa aşağıdaki adımları izleyerek monitör kendi kendine testi çalıştırın:

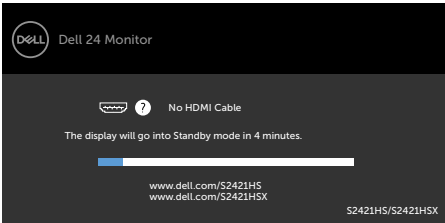
1. Hem bilgisayarınızı hem de monitörünüzü kapatın.
2. Bilgisayarın arkasındaki video kablosunu çıkarın. Kendi kendine testin düzgün çalışması için, bilgisayarın arkasındaki tüm video kablolarını çıkarın.
3. Monitörü açın.

Monitör bir video sinyali algılamazsa ve düzgün çalışıyorsa ekranda yüzer iletişim kutusu görünmelidir (siyah arka planda). Kendi kendine test modundayken güç LED'i beyaz kalır. Ayrıca, seçili girişe bağlı olarak aşağıda gösterilen iletişimlerden birisi sürekli ekranda görüntülenir.

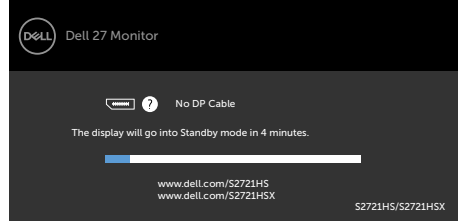
S2421HS/S2421HSX



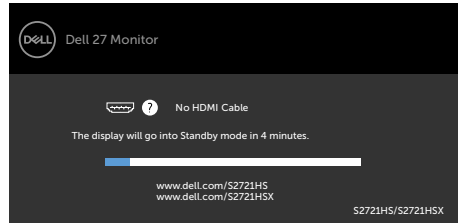
veya



S2721HS/S2721HSX



veya



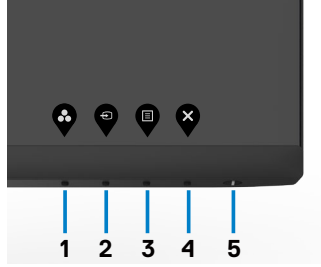
4. Video kablosu çıkarılmışsa ya da hasar görmüşse bu kutu sistemin normal çalışması sırasında da gösterilir.
5. Monitörünüzü kapatıp video kablosunu yeniden bağlayın; ardından, hem bilgisayarınızı hem de monitörü açın.




Önceki prosedürü kullandıktan sonra monitör ekranınız boş kalmaya devam ediyorsa monitörünüz düzgün çalıştığından dolayı video denetleyicinizi ve bilgisayarınızı kontrol edin.

Yerleşik Tanılama

Monitörünüzde, yaşadığınız ekran sorununun monitörünüzün kendi kusuru mu yoksa bilgisayarınızın ve video kartının sorunu mu olduğunu belirlemenize yardımcı olan yerleşik bir tanılama aracı vardır.



Yerleşik tanılamayı çalıştırmak için:

1. Ekranın temiz olduğundan (ekran yüzeyinde toz olmadığından) emin olun.
2. **Düğme 4**'ü dört saniye basılı tutun; ekranda bir menü görünür.
3. Yerleşik tanılama  seçeneğini seçin. Gri bir ekran görünür.
4. Dikkatlice ekrandaki anormallikleri inceleyin.
5. Ön paneldeki Düğme 1'e yeniden basın. Ekranın rengi kırmızıya döner.
6. Anormallikler için ekranı inceleyin.
7. Görüntüdeki yeşil, mavi, siyah, beyaz ekranları incelemek için adım 5 ve 6'yı tekrarlayın.

Beyaz ekran görüldüğünde test tamamdır. Çıkmak için, Düğme 1'e yeniden basın. Yerleşik tanılama aracını kullandığınızda hiçbir ekran anormalliği tespit etmezseniz monitör düzgün çalışıyor demektir. Video kartını ve bilgisayarı kontrol edin.



Yaygın Sorunlar

Aşağıdaki tabloda karşılaşılabileceğiniz yaygın monitör sorunları ve muhtemel çözümleri hakkında genel bilgiler verilmiştir:

Yaygın Belirtiler	Yaşadığınız	Muhtemel Çözümler
Video yok/Güç LED'i kapalı	Resim yok	<ul style="list-style-type: none">• Monitör ile bilgisayarı bağlayan video kablosunun düzgün ve sağlam takıldığından emin olun.• Diğer elektrikli cihazları kullanarak güç çıkışının düzgün çalıştığını doğrulayın.• Güç düğmesine tam olarak basıldığından emin olun.• Giriş kaynağı menüsünde doğru giriş kaynağının seçildiğinden emin olun.
Video yok/Güç LED'i açık	Resim ya da parlaklık yok	<ul style="list-style-type: none">• OSD aracılığıyla parlaklığı ve kontrastı artırın.• Monitör kendi kendine testi çalıştırın.• Video kablosu bağlayıcıdaki pinlerin kırık ya da bükülü olup olmadığını kontrol edin.• Yerleşik tanılamayı çalıştırın.• Giriş kaynağı menüsünde doğru giriş kaynağının seçildiğinden emin olun.
Eksik Pikseller	LCD ekranda noktalar var	<ul style="list-style-type: none">• Gücü kapatıp açın.• Sürekli sönük piksel, LCD'lerde olabilen doğal bir kusurdur.• Dell Monitör Kalitesi ve Piksel İlkesi hakkında daha fazla bilgi için aşağıdaki adresteki Dell Destek sitesine başvurun: https://www.dell.com/support/monitors.
Açık Kalan Pikseller	LED ekranda parlak noktalar var	<ul style="list-style-type: none">• Gücü kapatıp açın.• Sürekli sönük piksel, LCD'lerde olabilen doğal bir kusurdur.• Dell Monitör Kalitesi ve Piksel İlkesi hakkında daha fazla bilgi için aşağıdaki adresteki Dell Destek sitesini ziyaret edebilirsiniz: https://www.dell.com/support/monitors.
Parlaklık Sorunları	Resim çok soluk ya da çok parlak	<ul style="list-style-type: none">• Monitörü fabrika ayarlarına sıfırlayın.• OSD aracılığıyla parlaklığı ve kontrastı artırın.
Güvenlikle İlgili Sorunlar	Görülür duman ya da kıvılcım işaretleri	<ul style="list-style-type: none">• Hiçbir sorun giderme işlemi gerçekleştirmeyin.• Derhal Dell'e başvurun.



Yaygın Belirtiler	Yaşadığınız	Muhtemel Çözümler
Aralıklı Ortaya Çıkan Sorunlar	Monitör arızalarının gelip gitmesi	<ul style="list-style-type: none"> • Monitör ile bilgisayarı bağlayan video kablosunun düzgün ve sağlam takıldığından emin olun. • Monitörü fabrika ayarlarına sıfırlayın. • Aralıklı ortaya çıkan sorunun kendi kendine testte ortaya çıkıp çıkmadığını belirlemek için monitör kendi kendine testini çalıştırın.
Eksik Renk	Resimde eksik renk	<ul style="list-style-type: none"> • Monitör kendi kendine testi çalıştırın. • Monitör ile bilgisayarı bağlayan video kablosunun düzgün ve sağlam takıldığından emin olun. • Video kablosu bağlayıcıdaki pinlerin kırık ya da bükülü olup olmadığını kontrol edin.
Yanlış Renk	Resim rengi iyi değil	<ul style="list-style-type: none"> • Uygulamaya bağlı olarak OSD Renk menüsündeki Ön Ayar Modları ayarlarını değiştirin. • OSD Renk menüsünde Özel Renk altında R/G/B değerini değiştirin. • Giriş Rengi Formatı değerini OSD Renk menüsünde PC RGB ya da YPbPr değerine değiştirin. • Yerleşik tanılamayı çalıştırın.
Monitörde uzun süre kalan sabit görüntüden kaynaklanan görüntü tutulması	Ekranда görüntülenen sabit görüntüden kaynaklanan soluk gölge görünüyor	<ul style="list-style-type: none"> • Ekranı birkaç dakikalık ekran eylemsizliğinden sonra kapalıya ayarla. Bunlar Windows Güç Seçenekleri'nden veya Mac Enerji Tasarrufu'ndan düzenlenebilir. • Alternatif olarak, dinamik olarak değişen ekran koruyucu kullanın.

Ürüne özel sorunlar

Sorun	Yaşadığınız	Muhtemel çözümler
Ekran görüntüsü çok küçük	Görüntü ekranda ortalanmış ama tüm görüntüleme alanını doldurmuyor	<ul style="list-style-type: none"> • OSD Ekran menüsündeki En Boy Oranı ayarını kontrol edin. • Monitörü fabrika ayarlarına sıfırlayın.



Sorun	Yaşadığınız	Muhtemel çözümler
Ön paneldeki düğmelerle monitör ayarlanamıyor	Ekranda OSD görüntülenmiyor	<ul style="list-style-type: none">· Monitörü kapatın, monitör güç kablosunu çıkarın ve ardından, monitörü açın.
Kullanıcı kontrollerine basıldığında Giriş Sinyali yok	Resim yok, LED ışığı beyaz	<ul style="list-style-type: none">· Sinyal kaynağını kontrol edin. Fareyi oynatarak ya da klavyede herhangi bir tuşa basarak bilgisayarın güç tasarruf modunda olmadığından emin olun.· Sinyal kablosunun düzgün takıldığını kontrol edin. Gerekirse sinyal kablosunu yeniden takın.· Bilgisayarı ya da video oynatıcıyı sıfırlayın.
Resim tüm ekranı doldurmuyor	Resim, ekranın yüksekliğini ya da genişliğini doldurmuyor	<ul style="list-style-type: none">· DVD'lerin farklı video formatlarından (en-boy oranı) dolayı monitör tam ekranda görüntüleyebilir.· Yerleşik tanılamayı çalıştırın.



Ek

FCC bildirimleri (yalnızca ABD) ve düzenlemeyle ilgili dięer bilgiler

FCC bildirimleri ve düzenlemeyle ilgili dięer bilgiler için

https://www.dell.com/regulatory_compliance adresindeki düzenleme uyumluluk web sitesine başvurun.

Dell ile İletişim

Amerika Birleşik Devletleri'ndeki müşteriler için, çağrı numarası 800-WWW-DELL (800-999-3355)

NOT: Aktif İnternet bağlantınız yoksa iletişim bilgilerini faturanızda, ambalaj makbuzunda, makbuzda ya da Dell ürün kataloğunda bulabilirsiniz.

Dell, birkaç çevrimiçi ve telefon tabanlı destek ve servis seçeneęi sunar. Bu hizmetin kullanılabilirlięi ülke ve ürünlere göre deęişebilir ve bazı hizmetlerin bölgenizde sunulmayabilir.

- Çevrimiçi teknik yardım — <https://www.dell.com/support/monitors>

AB enerji etiketi ürün veritabanı ve ürün bilgi sayfası

S2421HS: <https://eprel.ec.europa.eu/qr/345961>

S2421HSX: <https://eprel.ec.europa.eu/qr/349827>

S2721HS: <https://eprel.ec.europa.eu/qr/345955>

S2721HSX: <https://eprel.ec.europa.eu/qr/349826>

