




# Dell S2421HS/S2721HS/S2421HSX/ S2721HSX monitor

## Korisnički priručnik

Model: S2421HS/S2721HS/S2421HSX/S2721HSX  
Regulatorni model: S2421Ht/S2721Ht



-  **NAPOMENA: NAPOMENA** ukazuje na važne informacije koje vam pomažu da koristite računalo na bolji način.
-  **OPREZ: OPREZ** ukazuje na moguće oštećenje hardvera ili gubitak podataka ako se ne poštuju ove upute.
-  **UPOZORENJE: UPOZORENJE** ukazuje na moguće oštećenje imovine, tjelesnu ozljedu ili smrt.

**Autorska prava © 2020 Dell Inc. ili njegove podružnice. Sva su prava zadržana.** Dell, EMC i ostali trgovački znakovi su trgovački znakovi tvrtke Dell Inc. ili njezine podružnice. Ostali trgovački znakovi mogu biti trgovački znakovi njihovih odgovarajućih vlasnika.

2020 - 11

Rev. A01

# Sadržaj

<b>Sigurnosne upute</b> . . . . .	<b>5</b>
<b>Više o monitoru</b> . . . . .	<b>6</b>
Sadržaj pakiranja. . . . .	6
Obilježja proizvoda. . . . .	8
Identifikacija dijelova i upravljanja. . . . .	9
Pogled s prednje strane . . . . .	9
Pogled sa stražnje strane . . . . .	10
Pogled s donje strane . . . . .	11
Podaci monitora . . . . .	12
Podaci o razlučivosti . . . . .	13
Unaprijed postavljeni načini prikaza . . . . .	14
Električni podaci . . . . .	15
Fizičke karakteristike. . . . .	16
Karakteristike okruženja . . . . .	17
Raspored kontakata . . . . .	18
Plug-and-Play . . . . .	20
Kvaliteta LCD monitora i pravila u vezi piksela . . . . .	20
Ergonomija . . . . .	21
Rukovanje sa zaslonom i njegovo pomicanje . . . . .	23
Smjernice za održavanje. . . . .	24
Čišćenje monitora . . . . .	24
<b>Podешavanje monitora</b> . . . . .	<b>25</b>
Spajanje stalka . . . . .	25
Korištenje funkcija za nagibanje, zakretanje i povećavanje visine	27



Nagibanje, zakretanje i povećavanje visine . . . . .	27
Zaokretanje zaslona . . . . .	28
Konfiguriranje postavki prikaza na računalu nakon zaokretanja	28
Povezivanje monitora . . . . .	30
Organiziranje kabela . . . . .	31
Zaštita uređaja korištenjem Kensington brave (opcija). . . . .	31
Uklanjanje stalka monitora . . . . .	32
Ugradnja na zid (opcija) . . . . .	33
<b>Rad s monitorom . . . . .</b>	<b>34</b>
Uključite monitor . . . . .	34
Uporaba upravljačkih elemenata na prednjoj ploči . . . . .	34
Korištenje funkcije OSD zaključavanja . . . . .	36
Gumb na -prednjoj ploči . . . . .	39
Uporaba zaslonskog (OSD) izbornika . . . . .	40
Pristup sustavu izbornika . . . . .	40
Poruke upozorenja OSD izbornika . . . . .	53
Podešavanje maksimalne razlučivosti . . . . .	56
<b>Uklanjanje problema . . . . .</b>	<b>57</b>
Samoprovjera . . . . .	57
Ugrađeni alat za dijagnostiku . . . . .	58
Uobičajeni problemi . . . . .	59
Problemi karakteristični za proizvod . . . . .	60
<b>Dodatak . . . . .</b>	<b>62</b>
FCC napomene (samo za SAD) i druge regulativne informacije	62
Kontaktiranje tvrtke Dell. . . . .	62
EU baza proizvoda za list s podacima o uštedi energije i o proizvodu:	62



# Sigurnosne upute

**△ OPREZ: Uporaba regulatora, prilagođavanja ili postupaka koji nisu navedeni u ovoj dokumentaciji može dovesti do izlaganja električnim i/ili mehaničkim opasnostima.**

- Postavite monitor na čvrstu površinu i postupajte s njim pažljivo. Zaslون je osjetljiv i može se oštetiti ako vam ispadne ili ako se naglo udari.
- Nazivni podaci monitora moraju odgovarati izmjeničnom naponu vaše mreže.
- Držite monitor na sobnoj temperaturi. Pretjerano hladni ili topli uvjeti mogu štetno utjecati na tekuće kristale u zaslonu.
- Monitor nemojte izvirgavati jakim vibracijama ili udarcima. Primjerice, nemojte stavljati monitor u prtljažnik automobila.
- Odspojite monitor ako ga tijekom većeg razdoblja ne namjeravate koristiti.
- Kako biste izbjegli električni udar, nemojte pokušavati ukloniti neki od poklopaca ili dirati unutrašnjost monitora.


Informacije o sigurnosnim uputama potražite u Informacije o sigurnosti, okolišu i zakonskim propisima (SERI).









# Više o monitoru



## Sadržaj pakiranja

Monitor se isporučuje s dijelovima navedenima u donjoj tablici. Ako bilo koji dio nedostaje, obratite se tvrtki Dell. Više informacija potražite u [Kontakt s tvrtkom Dell](#).

 **NAPOMENA: Neke komponente mogu biti neobvezne i možda neće biti isporučene uz vaš monitor. Neke značajke možda nisu dostupne u određenim državama.**

	Zaslون
S2421HS/S2721HS      S2421HSX/S2721HSX  	Podizač stalka
S2421HS/S2721HS      S2421HSX/S2721HSX  	Postolja stalka
	Kabel napajanja (razlikuje se ovisno o zemlji)



	HDMI kabel
	<ul style="list-style-type: none"><li>· Vodič za brzi početak rada</li><li>· Podaci o sigurnosti, okruženju i propisima</li></ul>



## Obilježja proizvoda

Monitor **Dell S2421HS/S2721HS/S2421HSX/S2721HSX** opremljen je aktivnom matricom, tankoslojnim tranzistorom (Thin-Film Transistor (TFT)), zaslonom s tekućim kristalima (Liquid Crystal Display (LCD)) i LED pozadinskim osvjetljenjem. Značajke monitora uključuju:

- ♦ **S2421HS/S2421HSX:** Vidljivo područje od 60,45 cm (23.80 inča) (mjereno po dijagonali) razlučivosti 1920 x 1080 (16:9) i podršku prikaza na punom zaslonu za manje razlučivosti.
- ♦ **S2721HS/S2721HSX:** Vidljivo područje od 68,6 cm (27 inča) (mjereno po dijagonali) razlučivosti 1920 x 1080 (16:9) i podršku prikaza na punom zaslonu za manje razlučivosti.
- Mogućnosti prilagodbe naginjanjem, okretanjem, zakretanjem i povećanjem visine.
- Skidljivi stalak postolja i rupe za ugradnju na razmaku od 100 mm sukladno standardu Video Electronics Standards Association (VESA™) za fleksibilnu ugradnju.
- Ultra-tanki ukrasni okvir smanjuje razmak između okvira prilikom korištenja višestrukih monitora što omogućuje lakše postavljanje s ugodnim doživljajem pregledavanja.
- Ekstenzivna digitalna povezivost s HDMI i DP osigurava očuvanje tehnološke suvremenosti monitora.
- Mogućnost za Plug and play ako to računalo podržava.
- Prilagođavanje zaslonskog prikaza (OSD) za lako postavljanje i optimizaciju zaslona.
- Podržava tehnologiju AMD FreeSync™. Certificirani AMD Freesync™ raspon od 48 Hz do 75 Hz.
- Zaključavanje gumba za napajanje i OSD-a.
- Utor za sigurnosno zaključavanje.
- ≤ 0,3 W u stanju pripravnosti.
- Optimizirajte ugođaj oka pomoću zaslona bez treperenja i značajkom ComfortView koja smanjuje emisiju plave svjetlosti.

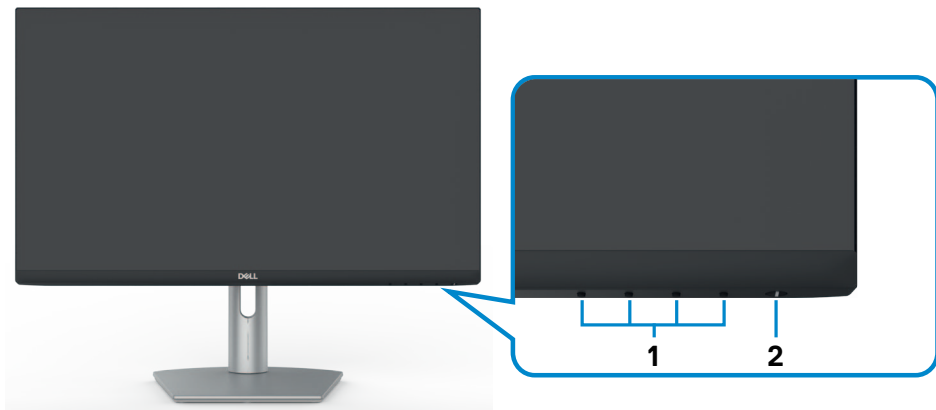
**⚠ UPOZORENJE: Mogući dugotrajni učinci emitiranja plavog svjetla iz monitora mogu uzrokovati oštećenje očiju, uključujući zamor ili digitalno naprezanje očiju. Funkcija ComfortView predviđena je za smanjenje količine plave svjetlosti koja se emitira iz monitora i optimiziranje udobnosti oka.**



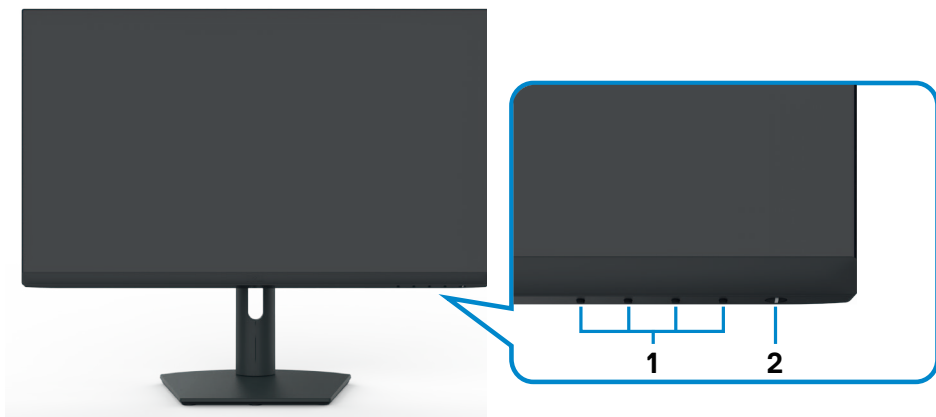


# Identifikacija dijelova i upravljanja

## Pogled s prednje strane



S2421HS/S2721HS



S2421HSX/S2721HSX

Oznaka	Opis	Uporaba
1	Funkcijske tipke	više informacija potražite u <a href="#">Operating the Monitor (Rad s monitorom)</a>
2	Gumb za uključivanje/isključivanje (s LED indikatorom)	Uključivanje i isključivanje monitora.



## Pogled sa stražnje strane



**S2421HS/S2721HS**

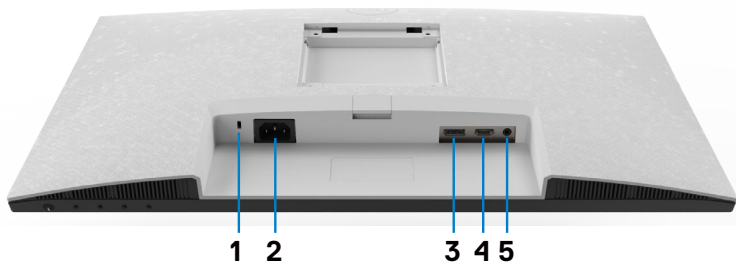


**S2421HSX/S2721HSX**

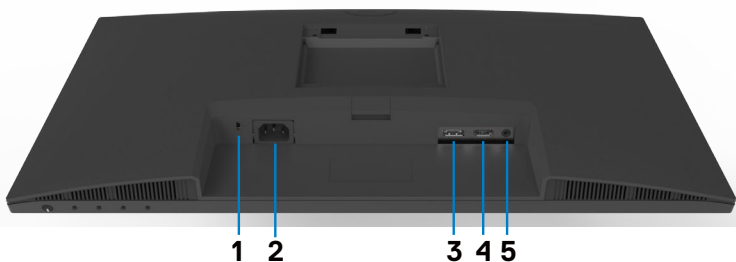
Oznaka	Opis	Uporaba
1	VESA rupe za ugradnju (100 mm x 100 mm - iza pričvršćenog VESA pokrova)	Ugradnja monitora na zid pomoću VESA kompatibilnog kompleta za ugradnju na zid (100 mm x 100 mm).
2	Regulativna oznaka	Prikazuje popis regulativnih odobrenja.
3	Gumb za otpuštanje postolja	Oslobađa stalak od monitora.
4	Crtični kod, serijski broj i naljepnica servisne oznake	Pogledajte ovu naljepnicu ako morate kontaktirati Dell za tehničku podršku. Servisna oznaka jedinstveni je alfanumerički identifikator pomoću kojeg servisni tehničari tvrtke Dell mogu prepoznati hardverske komponente u vašem računalu i pristupiti podacima o jamstvu.
5	Utor za pričvršćenje kabela	Koristite ga kako biste organizirali kabele provlačenjem kroz utor.



## Pogled s donje strane



S2421HS/S2721HS



S2421HSX/S2721HSX

Oznaka	Opis	Uporaba
1	Utor za sigurnosno zaključavanje	Pričvršćuje monitor bravom za sigurnosno uže (prodaje se zasebno).
2	Priključak za napajanje	Spojite kabel za napajanje (isporučuje se s monitorom).
3	DisplayPort	Spojite računalo putem DisplayPort kabela.
4	HDMI priključak	Spojite računalo putem HDMI kabela (isporučuje se s monitorom).
5	Izlazni linijski audio priključak	Spojite zvučnike za reprodukciju zvuka putem HDMI ili DisplayPort audio kanala. Podržan je samo dvokanalni zvuk. <b>NAPOMENA:</b> Izlazni linijski audio priključak ne podržava slušalice.



## Podaci monitora

Model	S2421HS/S2421HSX	S2721HS/S2721HSX
Vrsta zaslona	Aktivna matrica - TFT LCD	
Vrsta ploče	Tehnologija preklapanja u ravnini	
Aspect Ratio (Format slike)	16:9	
Dimenzije vidljive slike:		
Dijagonalno	60,45 cm (23,8 inča)	68,6 cm (27,0 inča)
Aktivno područje:		
Vodoravni	527.04 mm (20.75 inča)	597.89 mm (23.54 inča)
Vertikalno	296.46 mm (11.67 inča)	336.31 mm (13.24 inča)
Površina	156246.28 mm <sup>2</sup> (242.15 inča <sup>2</sup> )	201073.02 mm <sup>2</sup> (311.67 inča <sup>2</sup> )
Veličina piksela	0.2745 mm x 0.2745 mm	0.3114 mm x 0.3114 mm
Piksela po inču (PPI)	92.56	81.59
Kut gledanja:		
Vodoravni	178° (tipično)	
Vertikalni	178° (tipično)	
Svjetlina	250 cd/m <sup>2</sup> (tipično)	300 cd/m <sup>2</sup> (tipično)
Omjer kontrasta	1000 do 1 (tipično)	
Premaz zaslona	Zaštitni sloj protiv bliještanja prednjeg polarizatora (3H)	
Pozadinsko svjetlo	LED sustav rubnog osvjetljenja	
Vrijeme odziva (Gray to Gray)	8 ms (NORMALAN) 5 ms (brzi) 4 ms (Ekstremno)	
Dubina boje	16,7 milijuna boja	
Gama boja*	NTSC 72%	
Povezivost	<ul style="list-style-type: none"> <li>· 1 DisplayPort 1.2</li> <li>· 1 HDMI 1.4</li> <li>· 1 izlazni linijski audio priključak (3,5 mm)</li> </ul>	
Širina obruba (od ruba monitora do aktivnog područja)		
Gore/Lijevo/Desno	5.4 mm	6.0 mm
Dolje	20.7 mm	21.3 mm
Podesivost		
Stalac s podesivom visinom	100 mm	110 mm



Nagib	-5° do 21°
Zakretanje	-30° do 30°
Okretanje	-90° do 90°
Organizacija kabela	Da
Kompatibilnost s aplikacijom Dell Display Manager (DDM)	Jednostavno podešavanje i ostale ključne značajke
Sigurnost	Utor za sigurnosno zaključavanje (uže za zaštitu koje se prodaje zasebno)

\* Samo uz nativnu razlučivost ploče u prilagođenom načinu rada.

## Podaci o razlučivosti

Model	S2421HS/S2421HSX/S2721HS/S2721HSX	
	DisplayPort	HDMI
Horizontalno područje skeniranja	83 kHz do 83 kHz	30 kHz do 83 kHz
Vertikalno područje skeniranja	48 Hz do 75 Hz	
Maksimalna unaprijed postavljena razlučivost	1920 x 1080 pri 60 Hz	
Mogućnosti video prikaza (izmjenični način rada HDMI i DP)	480i, 480p, 576i, 576p, 720p, 1080i, 1080p	



## Unaprijed postavljeni načini prikaza

Način prikaza	Horizontalna frekvencija (kHz)	Vertikalna frekvencija (Hz)	Takt piksela (MHz)	Polaritet sinkronizacije (horizontalna/vertikalna)
VGA, 720 x 400	31,5	70,0	28,3	-/+
VGA, 640 x 480	31,5	60,0	25,2	-/-
VESA, 640 x 480	37,5	75,0	31,5	-/-
VESA, 800 x 600	37,9	60,0	40,0	+/+
VESA, 800 x 600	46,9	75,0	49,5	+/+
VESA, 1024 x 768	48,4	60,0	65,0	-/-
VESA, 1024 x 768	60,0	75,0	78,8	+/+
MAC, 1152 x 864	67,5	75,0	108,0	+/+
VESA, 1280 x 1024	64,0	60,0	108,0	+/+
VESA, 1280 x 1024	80,0	75,0	135,0	+/+
VESA, 1600 x 900	60,0	60,0	108,0	+/+
CVT, 1920 x 1080	67,5	60,0	148,5	+/+
CVT, 1920 x 1080	83,89	75,0	174,5	+/-



## Električni podaci

Model	S2421HS/S2421HSX/S2721HS/S2721HSX
Ulazni video signali	• Digitalni video signal za svaku diferencijalnu liniju Po diferencijalnoj liniji pri 100 ohma impedancije • Podrška za ulazni DP/HDMI signal
Ulazni napon/frekvencija/struja	100-240 VAC/50 ili 60 Hz $\pm$ 3 Hz/1,5 A (maksimalno)
Struja pokretanja	120 V: 30 A (maksimalno) 240 V: 60 A (maksimalno)
Potrošnja snage	
S2421HS/S2421HSX	S2721HS/S2721HSX
0,2 W (Isključeni način rada) <sup>1</sup>	0,2 W (Isključeni način rada) <sup>1</sup>
0,2 W (Način rada u pripravnosti) <sup>1</sup>	0,2 W (Način rada u pripravnosti) <sup>1</sup>
11,6 W (Uključeni način rada) <sup>1</sup>	15,7 W (Uključeni način rada) <sup>1</sup>
23 W (maks.) <sup>2</sup>	31 W (maks.) <sup>2</sup>
11,04 W (Pon) <sup>3</sup>	12,59 W (Pon) <sup>3</sup>
35,04 W (TEC) <sup>3</sup>	40,14 W (TEC) <sup>3</sup>

<sup>1</sup> Kako je definirano u EU 2019/2021 i EU 2019/2013.

<sup>2</sup> Maksimalna postavka svjetline i kontrasta.

<sup>3</sup> Pon: Potrošnja snage u uključenom načinu rada definirana je u verziji Energy Star 8.0.  
TEC: Ukupna potrošnja energije u kWh kao što je definirano u verziji Energy Star 8.0.

Ovaj dokument služi samo u informativne svrhe i prikazuje laboratorijske performanse. Vaš proizvod može raditi drugačije, ovisno o softveru, komponentama i perifernim uređajima koje ste kupili i nemamo obavezu ažurirati takve podatke. Sukladno tome, korisnik se ne smije oslanjati na ove informacije u donošenju odluka o električnim tolerancijama ili ostalim odlukama. Za točnost ili potpunost ne daje se jamstvo izričito ili implicirano.

 **NAPOMENA: Ovaj je monitor certificirani s ENERGY STAR.**



Ovaj se proizvod kvalificira za ENERGY STAR u tvornički zadanim postavkama koje se mogu vratiti funkcijom "Factory Reset" (Tvorničke postavke) na OSD izborniku. Promjenom zadanih tvorničkih postavki ili omogućavanjem drugih funkcija može se povećati potrošnja snage koja može premašiti propisano ograničenje za ENERGY STAR.



## Fizičke karakteristike

Vrsta priključka	<ul style="list-style-type: none"> <li>· Jedan DisplayPort 1.2</li> <li>· Jedan HDMI 1.4 priključka</li> <li>· Jedan izlazni linijski audio priključak</li> </ul>	
Vrsta signalnog kabela	Kabel 1,8 m HDMI 1.4	
Dimenzije (sa stalkom):		
Visina (produženo)	446,8 mm (17,59 inča)	509,0 mm (20,04 inča)
Visina (zbijeno)	346,8 mm (13,65 inča)	399,0 mm (15,71 inča)
Širina	537,8 mm (21,17 inča)	609,9 mm (24,01 inča)
Dubina	159,7 mm (6,29 inča)	174,7 mm (6,88 inča)
Dimenzije (bez stalka):		
Visina	322,6 mm (12,70 inča)	363,6 mm (14,32 inča)
Širina	537,8 mm (21,17 inča)	609,9 mm (24,01 inča)
Dubina	53,8 mm (2,12 inča)	54,0 mm (2,13 inča)
Dimenzije stalka:		
Visina (produženo)	361,5 mm (14,23 inča)	403,1 mm (15,87 inča)
Visina (zbijeno)	325,4 mm (12,81 inča)	364,8 mm (14,36 inča)
Širina	237,0 mm (9,33 inča)	257,0 mm (10,12 inča)
Dubina	159,7 mm (6,29 inča)	174,7 mm (6,88 inča)
Težina:		
Težina s pakiranjem	7,0 kg (15,43 lb)	8,9 kg (19,62 lb)
Težina sa sklopom stalka i kablama	4,8 kg (10,58 lb)	6,0 kg (13,23 lb)
Težina bez sklopa stalka (za ugradnju na zid ili VESA ugradnju - bez kabela)	3,2 kg (7,05 lb)	4,3 kg (9,48 lb)
Težina sklopa stalka	1,3 kg (2,87 lb)	1,5 kg (3,31 lb)





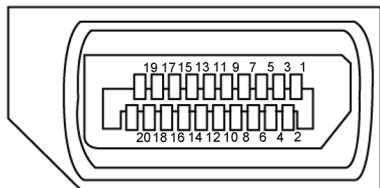
## Karakteristike okruženja

Zadovoljeni standardi	
<ul style="list-style-type: none"><li>• ENERGY STAR certificirani monitor</li><li>• Zaslonski s TCO certifikatom</li><li>• Usklađen za RoHS</li><li>• Monitor s ograničenim količinama BFR/PVC (isključujući vanjske kabele)</li><li>• Staklo bez arsena i bez žive samo za ploču zaslona</li></ul>	
Temperatura:	
U radu	0°C do 40°C (32°F do 104°F)
U mirovanju	-20°C do 60°C (-4°F do 140°F)
Vlažnost:	
U radu	10% do 80% (bez kondenzacije)
U mirovanju	5% do 90% (bez kondenzacije)
Nadmorska visina:	
U radu	5.000 m (16.404 ft) (maksimalno)
U mirovanju	12.192 m (40.000 ft) (maksimalno)
Rasipanje topline	
<b>S2421HS/S2421HSX</b>	78,48 BTU/sat (maksimalno) 39,58 BTU/sat (Uključeni način rada)
<b>S2721HS/S2721HSX</b>	105,78 BTU/sat (maksimalno) 53,57 BTU/sat (Uključeni način rada)



## Raspored kontakata

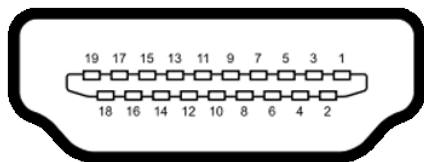
### DisplayPort



Broj kontakta	Strana priključenog 20-polnog signalnog kabela	Broj kontakta	Strana priključenog 20-polnog signalnog kabela
1	ML3(n)	11	MASA
2	MASA	12	ML0(p)
3	ML3(p)	13	CONFIG1
4	ML2(n)	14	CONFIG2
5	MASA	15	AUX CH (p)
6	ML2(p)	16	MASA
7	ML1(n)	17	AUX CH (n)
8	MASA	18	Detekcija brzog ukapčanja
9	ML1(p)	19	Povrat
10	ML0(n)	20	DP_PWR



## HDMI priključak



Broj kontakta	Strana priključenog 19-polnog signalnog kabela	Broj kontakta	Strana priključenog 19-polnog signalnog kabela
1	TMDS DATA 2+	11	TMDS TAKT OKLOP
2	TMDS DATA 2 OKLOP	12	TMDS TAKT-
3	TMDS DATA 2-	13	CEC
4	TMDS DATA 1+	14	Rezervirano (nije spojeno na uređaju)
5	TMDS DATA 1 OKLOP	15	DDC TAKT (SCL)
6	TMDS DATA 1-	16	DDC PODACI (SDA)
7	TMDS DATA 0+	17	DDC/CEC uzemljenje
8	TMDS DATA 0 OKLOP	18	NAPAJANJE +5 V
9	TMDS DATA 0-	19	DETEKCIJA BRZOG UKAPČANJA
10	TMDS TAKT+		



## Plug-and-Play

Monitor možete instalirati u bilo koji sustav kompatibilan s Plug and Play. Monitor automatski osigurava računalnom sustavu funkciju EDID (Podaci identifikacije proširenog prikaza) koristeći protokole DDC (Prikaz podatkovnog kanala), tako da se računalo može konfigurirati i optimizirati postavke monitora. Većina monitora instalira se automatski; prema želji možete odabrati različite postavke. Više informacija o promjeni postavki monitora potražite u [Rad s monitorom](#).

## Kvaliteta LCD monitora i pravila u vezi piksela

Tijekom postupka proizvodnje LCD monitora nije neuobičajeno da se jedan ili više piksela zaglave u nepromjenjivom stanju, a teško ih je vidjeti i ne utječu na kvalitetu ili uporabljivost zaslona. Više informacija o pravilima u vezi piksela LCD monitora potražite na Dell stranici za podršku na: <https://www.dell.com/pixelguidelines>.



# Ergonomija

△ **OPREZ: Nepravilna ili dugotrajna upotreba tipkovnice može uzrokovati ozljede.**

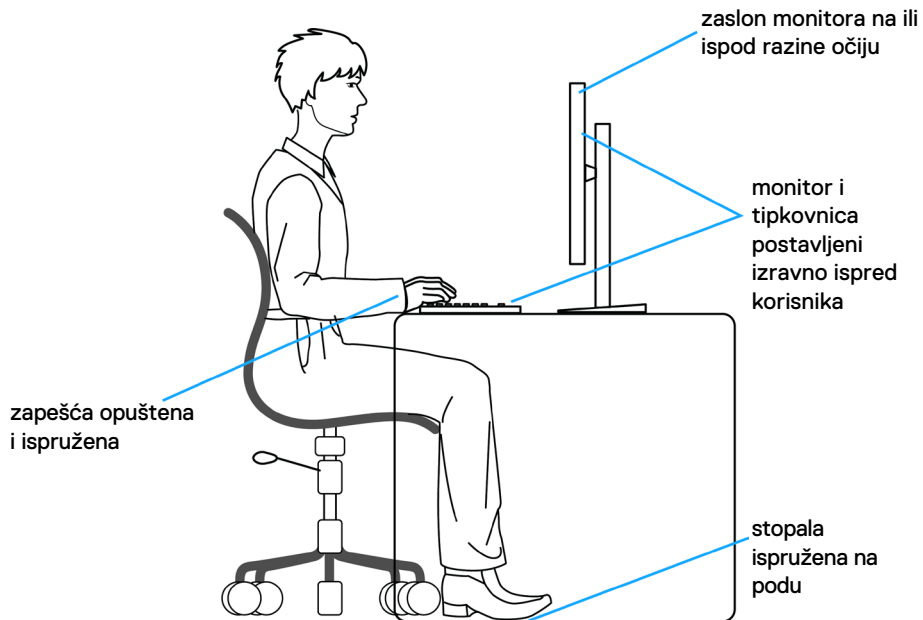
△ **OPREZ: Dugotrajno gledanje zaslona monitora može dovesti do naprezanja očiju.**

Zbog udobnosti i učinkovitosti, pratite sljedeće smjernice prilikom postavljanja i upotrebe radne postaje računala:

- Postavite monitor tako da se za vrijeme rada nalazi točno ispred vas, zajedno s tipkovnicom. Možete kupiti posebne police koje olakšavaju pravilno postavljanje tipkovnice.
- Da biste smanjili rizik od naprezanja oka i bolova u vratu/leđima/ramenima uslijed korištenja monitora u dugim vremenskim periodima, predlažemo sljedeće:
  1. Postavite zaslon na 50 do -70 cm od očiju.
  2. Često trepnite kako biste navlažili i ovlažili oči kada radite s monitorom.
  3. Uzimajte redovite stanke od 20 minuta svaka dva sata.
  4. Za vrijeme stanke nemojte gledati u monitor i gledajte barem 20 sekundi u određeni predmet koji je od vas udaljen barem 6 m.
  5. Za vrijeme stanke obavite vježbe istezanja kako biste oslobodili napetost u vratu/rukama/leđima/ramenima.
- Pobrinite se da je zaslon monitora u ravnini očiju ili blago ispod kada sjedite ispred monitora.
- Podesite nagib monitora, kontrast i svjetlinu.
- Prilagodite svjetlo u okolini (svjetla iznad glave, stolne svjetiljke i zastore ili zavjese blizu prozora) kako biste smanjili odbljesak i sjaj na zaslonu monitora.
- Koristite stolac koji dobro podupire donji dio leđa.
- Držite podlaktice horizontalno postavljene, sa zapešćima u neutralnom, udobnom položaju prilikom upotrebe tipkovnice ili miša.
- Uvijek ostavite prostora za odmor ruku prilikom korištenja tipkovnice i miša.
- Neka gornji dio ruku prirodno leži na obje strane.
- Stopala položite ravno na pod.
- Kada sjedite, prebacite težinu nogu na stopala, a ne na prednji dio sjedala. Prilagodite visinu stolca ili koristite oslonac za stopala ako je potreban za održavanje pravilnog položaja tijela.
- Mijenjajte radne aktivnosti. Pokušavajte organizirati posao tako da ne morate dugo sjediti i raditi. Redovito ustanite i prošetajte uokolo.



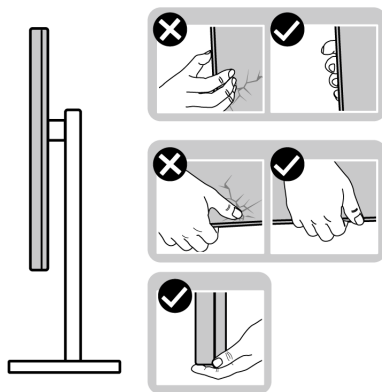
- Na područje ispod stola ne smije biti prepreka i kabela ili električnih kabela koji mogu narušavati udobnost pri sjedenju ili koji predstavljaju opasnost od spoticanja.



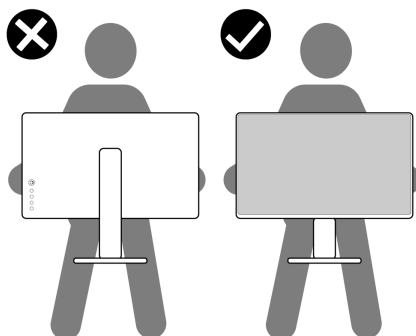
## Rukovanje sa zaslonom i njegovo pomicanje

Kako biste osigurali sigurnu potrebu monitora prilikom njegova podizanja ili pomicanja, slijedite smjernice iz nastavka:

- Prije pomicanja ili podizanja monitora, isključite računalo i monitor.
- Iskopčajte sve kablove iz monitora.
- Postavite monitor u izvornu kutiju s izvornim ambalažnim materijalom.
- Prilikom podizanja ili pomicanja monitora, čvrsto držite donji rub i bočnu stranu monitora bez primjene prevelike sile.



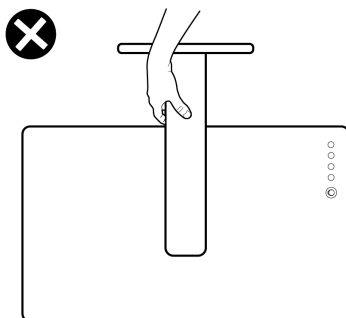
- Prilikom podizanja ili pomicanja monitora, pazite da je zaslon uvijek okrenut od vas i nemojte pritisnuti područje zaslona kako ga ne biste ogrebali ili oštetili.



- Pri transportu monitora, pazite da ne bude izložen iznenadnim udarcima ili vibracijama.



- Prilikom podizanja ili pomicanja monitora, nemojte ga preokretati držeći ga za stalak ili podizač staka. To može dovesti do nehotačnog oštećenja monitora ili do tjelesnih ozljeda.



## Smjernice za održavanje

### Čišćenje monitora

- ⚠ **UPOZORENJE:** Prije čišćenja monitora, odspojite kabel monitora za napajanje iz zidne utičnice.
- ⚠ **OPREZ:** Pročitajte **Sigurnosne upute** prije čišćenja monitora i pridržavajte ih se.

Za najbolje postupke slijedite upute sa sljedećeg popisa tijekom raspakiranja, čišćenja ili rukovanja monitorom:




- Za čišćenje antistatičkog zaslona vašeg monitora, vodom blago namočite meku, čistu krpu. Po mogućnosti koristite posebnu tkaninu ili otopinu za čišćenje zaslona odgovarajuću za antistatički sloj. Nemojte koristiti benzen, razrjeđivač, amonijak, abrazivna sredstva za čišćenje ili komprimirani zrak.
- Koristite vlažnu, meku krpu za čišćenje monitora. Izbjegavajte korištenje deterdženata bilo koje vrste jer neki deterdženti ostavljaju mutan sloj na monitoru.
- Ako primijetite bijeli prah kada otpakirate monitor, obrišite ga krpom.
- Oprezno rukujte monitorom, ako se tamniji monitori ogrebu, na njima se lakše pojavljuju bijeli tragovi struganja nego na monitorima svjetlije boje.
- Da biste održali najbolju kvalitetu slike monitora koristite dinamički promjenjiv čuvar zaslona i isključujte ga kad nije u uporabi.





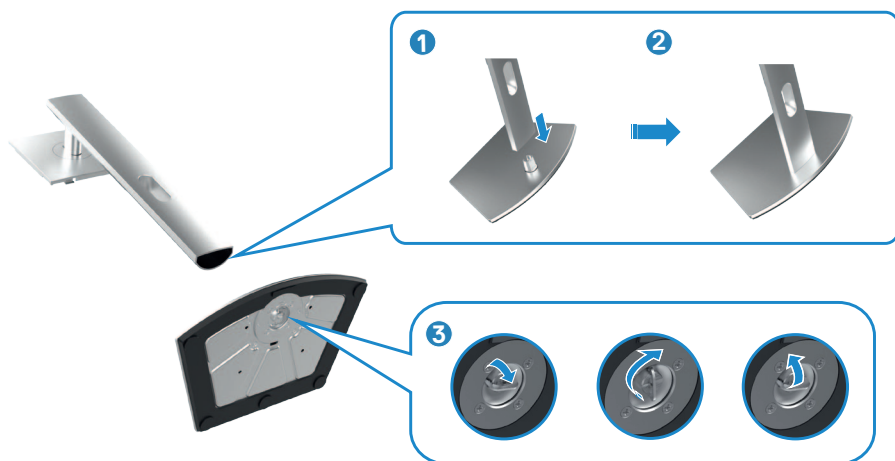
# Podešavanje monitora

## Spajanje stalka

-  **NAPOMENA:** Podizač stalka i baza stalka odvojeni su prilikom isporuke monitora iz tvornice.
-  **NAPOMENA:** Sljedeće upute vrijede samo za stalak koji je isporučen s monitorom. Ako pričvršćujete stalak koji ste kupili od drugog dobavljača, slijedite upute za postavljanje koje su priložene uz stalak.
-  **OPREZ:** Postavite monitor na ravnu, čistu i meku površinu da biste izbjegli grebanje ploče zaslona.

### Pričvršćivanje stalka monitora:

1. Poravnajte jezičke na postolju stalka s jezičcima na podizaču stalka.
2. Umetnite podizač stalka čvrsto u stalak postolja.
3. Otvorite ručicu vijka na dnu stalka postolja i okrenite je udesno za učvršćenje vijka. Zatim zaklopite ručicu vijka.

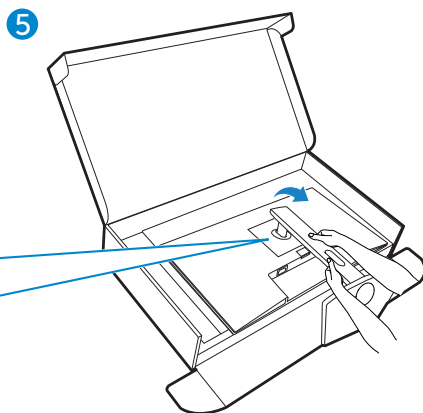
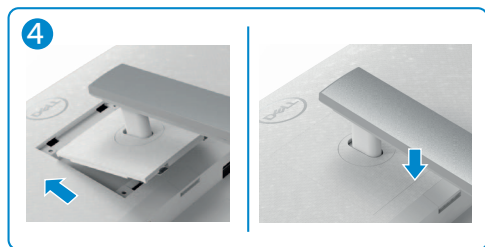


4. Gurnite umetke na podizaču stalka u utore na stražnjem poklopcu zaslona i pritisnite sklop stalka tako da sjedne na mjesto.

-  **NAPOMENA:** Čvrsto držite podizač stalka prilikom podizanja monitora kako ne bi došlo do nehotičnog oštećenja.



5. Držeći podizač staka pažljivo podignite monitor, zatim ga postavite na ravnu površinu.

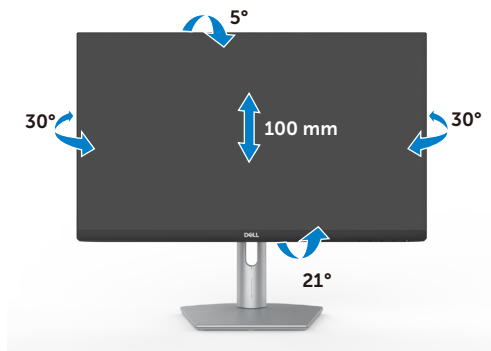


## Korištenje funkcija za nagibanje, zakretanje i povećavanje visine

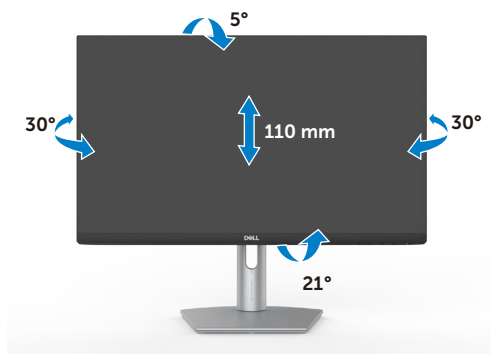
**NAPOMENA:** Sljedeće upute vrijede samo za stalak koji je isporučen s monitorom. Ako pričvršćujete stalak koji ste kupili od drugog dobavljača, slijedite upute za postavljanje koje su priložene uz stalak.

### Nagibanje, zakretanje i povećavanje visine

Kada je stalak pričvršćen na monitor, možete ga nagibati radi postizanja kuta koji je najugodniji za gledanje.



S2421HS/S2421HSX



S2721HS/S2721HSX



**NAPOMENA:** Stalac je odvojen prilikom isporuke monitora iz tvornice.



## Zaokretanje zaslona

Prije zaokretanja zaslona, izvucite ga vertikalno do vrha podizača, a zatim maksimalno nagnite zaslon unatrag kako ne biste udarili o njegov donji rub.



-  **NAPOMENA:** Za prijelaz između pejzažnog i portretnog prikaza na Dell računalu prilikom zaokretanja zaslona, preuzmite i instalirajte najnoviji upravljački program grafičke kartice. Preuzmite na adresi <https://www.dell.com/support/drivers> nakon pronalaska odgovarajućeg upravljačkog programa.
-  **NAPOMENA:** Kada je zaslon u portretnom načinu rada, moglo bi doći do smanjenja performansi ako koristite aplikacije koje jako opterećuju grafičku karticu, npr. 3D igre.

## Konfiguriranje postavki prikaza na računalu nakon zaokretanja

Nakon zaokretanja zaslona, provedite postupak u nastavku za konfiguriranje postavki zaslona na računalu.

-  **NAPOMENA:** Ako koristite monitor s računalom koje nije proizvela tvrtka Dell, posjetite web stranicu proizvođača grafičke kartice ili računala za informacije o zaokretanju sadržaja na zaslonu.

### Konfiguriranje postavki zaslona:

1. Kliknite desnim klikom **Desktop (Radna površina)** i kliknite **Properties (Svojstva)**.
2. Odaberite karticu **Settings (Postavke)** i kliknite **Advanced (Napredno)**.
3. Ako imate AMD grafičku karticu, odaberite karticu **Rotation (Rotacija)** i odaberite željenu rotaciju.
4. Ako imate **nVidia** grafičku karticu, kliknite karticu **nVidia**, u lijevom stupcu odaberite **NVRotate**, a zatim odaberite željenu rotaciju.



5. Ako imate Intel® grafičku karticu, odaberite karticu Intel grafika, kliknite **Graphic Properties (Svojstva grafike)**, odaberite karticu **Rotation (Rotacija)**, a zatim odaberite željenu rotaciju.



**NAPOMENA:** Ako se ne prikaže mogućnost rotacije ili ne radi ispravno, idite na <https://www.dell.com/support> i preuzmite najnoviji upravljački program za grafičku karticu.



# Povezivanje monitora

**⚠ UPOZORENJE:** Prije izvođenja bilo kojeg postupka u ovom odjeljku slijedite [Sigurnosne upute](#).

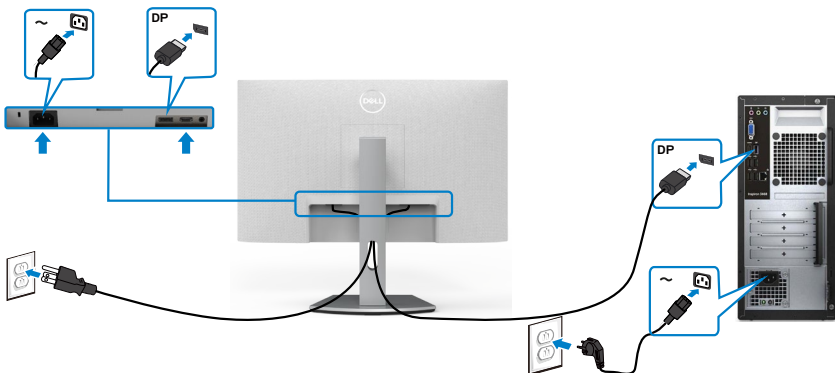
## Povezivanje monitora s računalom:

1. Isključite računalo.
2. Povežite monitor i računalo koristeći DisplayPort, HDMI kabel.
3. Uključite monitor.
4. Odaberete propisani ulazni izvor u OSD izborniku na monitoru i uključite računalo.

## Priključivanje HDMI kabela



## Spajanje DP kabela (opcija)



## Organiziranje kabela



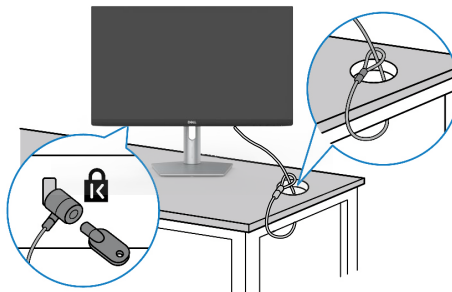
Nakon pričvršćivanja svih potrebnih kabela na monitor i računalo, (pogledajte [Povezivanje monitora](#) za pričvršćivanje kabela) organizirajte sve kabele kao što je prethodno prikazano.

## Zaštita uređaja korištenjem Kensington brave (opcija)

Sigurnosna brava nalazi se na dnu monitora. (Pogledajte [Utor za sigurnosno zaključavanje](#))

Više informacija o korištenju Kensington brave (kupuje se zasebno) potražite u dokumentaciji isporučenoj uz bravu.

Pričvrstite monitor za stol koristeći Kensington sigurnosnu bravu.



 **NAPOMENA:** Slika se koristi samo kao referenca. Izgled brave može se razlikovati.



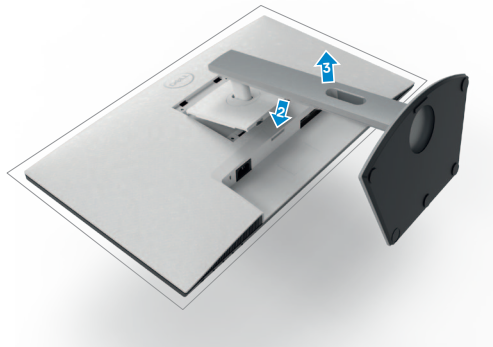
## Uklanjanje stalka monitora

**△ OPREZ:** Da biste spriječili ogrebotine na LCD zaslonu prilikom uklanjanja postolja, uvjerite se da je monitor postavljen na mekanu, čistu površinu.

**🔪 NAPOMENA:** Sljedeće upute vrijede samo za stalak koji je isporučen s monitorom. Ako pričvršćujete stalak koji ste kupili od drugog dobavljača, slijedite upute za postavljanje koje su priložene uz stalak.

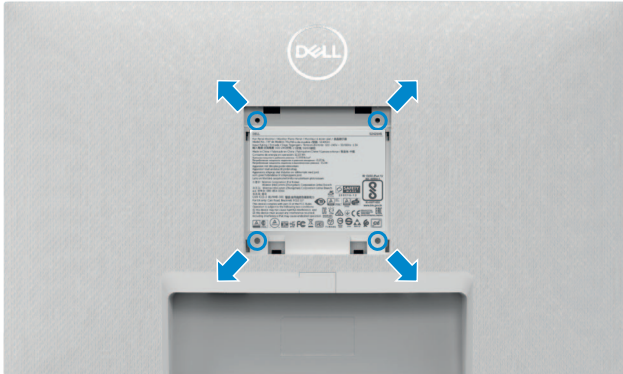
### Uklanjanje stalka:

1. Postavite ravni jastučić ili podmetač za sjedenje na rub stola i na njega postavite monitor zaslonom okrenutim prema dolje.
2. Pritisnite i zadržite gumb za oslobađanje stalka.
3. Podignite postolje iznad i dalje od monitora.





## Ugradnja na zid (opcija)



**NAPOMENA:** Koristite M4 x 10 mm vijke za pričvršćivanje monitora na komplet za ugradnju na zid.

Provjerite dokumentaciju isporučenu s VESA-kompatibilnom opremom za zidnu montažu.

1. Postavite ravni jastučić ili podmetač za sjedenje na rub stola i na njega postavite monitor zaslonom okrenutim prema dolje.
2. Uklonite stalak.
3. Križnim odvijačem izvadite četiri vijka kojima je pričvršćena stražnja ploča.
4. Spojite montažni nosač iz opreme za zidnu montažu na monitor.
5. Slijedite upute isporučene sa opremom za zidnu montažu i postavite monitor na zid.

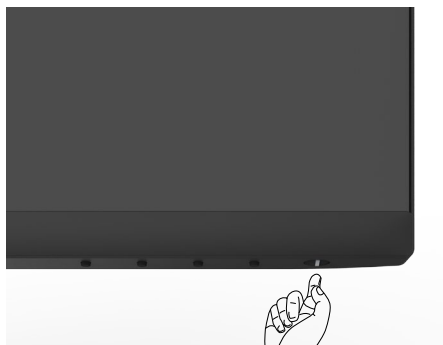
**NAPOMENA:** Za uporabu samo s UL ili CSA ili GS nosačem za ugradnju na zid s minimalnom masom/kapacitetom nosivosti tereta od 12,8 kg (S2421HS/S2421HSX)/17,2 kg (S2721HS/S2721HSX).



# Rad s monitorom

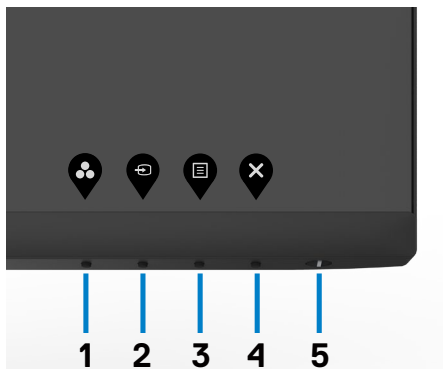
## Uključite monitor

Pritisnite gumb  za uključivanje monitora.



## Uporaba upravljačkih elemenata na prednjoj ploči

Upravljačke gumbes s donje strane monitora koristite za prilagođavanje specifikacija prikazane slike. Kod korištenja upravljačkih gumba, na zaslonu se pojavljuje izbornik (OSD) s brojevanim vrijednostima.



U sljedećoj tablici opisani su gumbi na prednjoj ploči:

Gumb na -prednjoj ploči	Opis
1  <b>Tipkovnički prečac: Preset Modes (Unaprijed postavljeni načini rada)</b>	Ovaj gumb koristite za odabir s popisa unaprijed postavljenih načina rada boje.
2  <b>Tipkovnički prečac: Input Source (Ulazni izvor)</b>	Ovaj gumb koristite za odabir s popisa ulaznih izvora.
3  <b>Izbornik</b>	Ovaj gumb izbornika koristite za pokretanje zaslonskog izbornika (OSD) i odabir OSD izbornika.  Pogledajte <a href="#">Accessing the Menu System (Pristupanje sustavu izbornika)</a> .
4  <b>Exit (Izlaz)</b>	Ovaj gumb koristite za povratak na glavni izbornik ili zatvaranje OSD glavnog izbornika.
5  <b>Gumb za uključivanje i isključivanje (uz svjetlo stanja napajanja)</b>	Uključivanje i isključivanje monitora.  Stalno bijelo svjetlo označava da je monitor uključen i da radi normalno. Trepćuće bijelo svjetlo označava da se monitora nalazi u načinu rada za pripravnost.

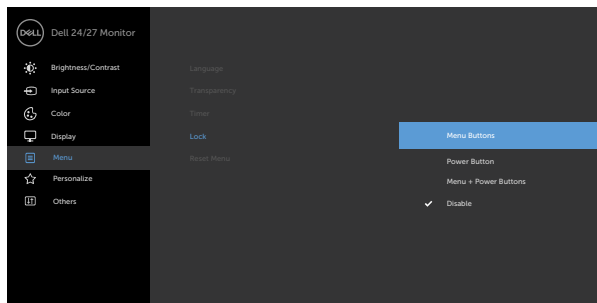


# Korištenje funkcije OSD zaključavanja

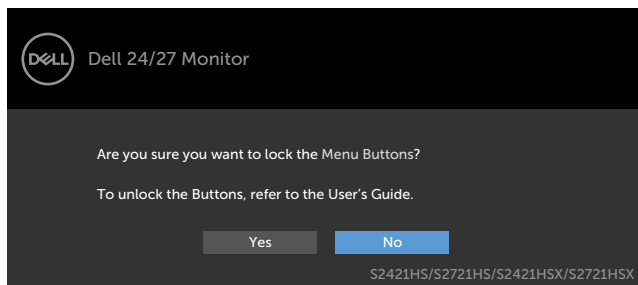
Upravljačke gumbе na prednjoj ploči možete zaključati kako biste onemogućili pristup OSD izborniku i/ili gumbu napajanja.


## Zaključavanje gumba obavite na izborniku Lock (Zaključavanje).

1. Odaberite jednu od sljedećih mogućnosti.

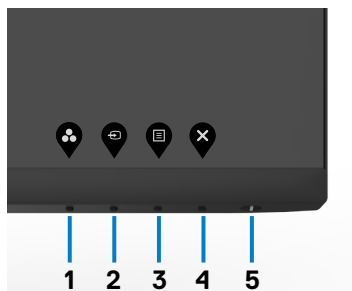


2. Pojavit će se sljedeća poruka.

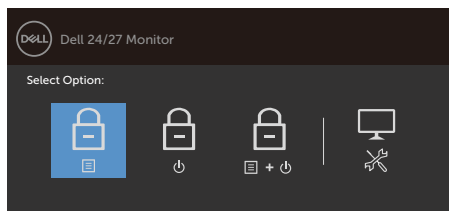


3. Odaberite **Da** za zaključavanje gumba. Nakon zaključavanja, pritiskom na bilo koji upravljački gumb prikazat će se ikona lokota .





## Koristite upravljačke gumbе na prednjoj ploči za zaključavanje gumba.



1. Pritisnite i četiri sekunde zadržite Gumb 4, na zaslonu će se pojaviti izbornik.

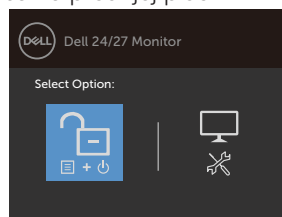
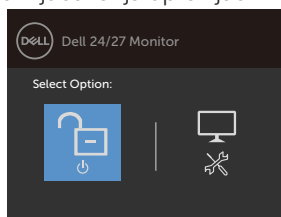
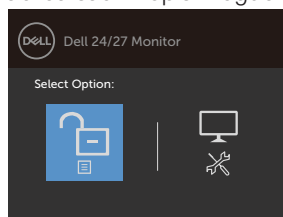






2. Odaberite jednu od sljedećih mogućnosti.

Opcije	Opis
<p>1</p>  <p><b>Zaključavanje gumba izbornika</b></p>	<p>Odaberite ovu mogućnost da biste zaključali funkciju OSD izbornika.</p>
<p>2</p>  <p><b>Zaključavanje gumba napajanja</b></p>	<p>Ovom opcijom zaključajte gumb napajanja. Tako ćete onemogućiti korisniku isključivanje monitora s pomoću gumba za napajanje.</p>
<p>3</p>  <p><b>Zaključavanje gumba izbornika i gumba napajanja</b></p>	<p>Uz pomoć ove opcije zaključajte OSD izbornik i gumb za napajanje monitora.</p>
<p>4</p>  <p><b>Ugrađena dijagnostika</b></p>	<p>Upotrijebite ovu opciju za pokretanje ugrađene dijagnostike, pogledajte <a href="#">Ugrađena dijagnostika</a>.</p>

### Otključavanje gumba:

Pritisnite i četiri sekunde zadržite Gumb 4 do prikaza izbornika na zaslonu. Sljedeća tablica sadrži opis mogućnosti otključavanja upravljačkih gumba na prednjoj ploči.

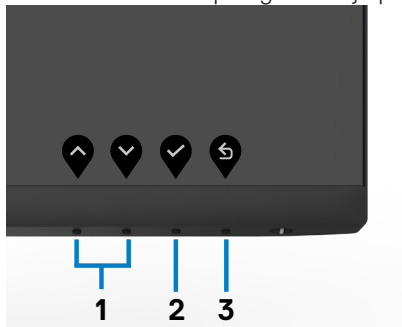


Opcije	Opis
1  <b>Otključavanje gumba izbornika</b>	Upotrijebite ovu opciju za otključavanje funkcije OSD izbornika.
2  <b>Otključavanje gumba za napajanje</b>	Uz pomoć ove opcije otključajte gumb za napajanje monitora.
3  <b>Otključavanje gumba izbornika i gumba za napajanje</b>	Uz pomoć ove opcije otključajte OSD izbornik i gumb za napajanje monitora.
4  <b>Ugrađena dijagnostika</b>	Upotrijebite ovu opciju za pokretanje ugrađene dijagnostike, pogledajte <a href="#">Ugrađena dijagnostika</a> .



## Gumb na -prednjoj ploči





Gumb s prednje strane monitora koristite za prilagođavanje postavki slike.



---

### Gumb na prednjoj ploči Opis

---

- |   |   |   |  |
|---|---|---|--|
| 1 | <br><b>Gore</b>          | <br><b>Dolje</b> | Koristite tipke Up (Gore) (povećanje) i Down (Dolje) (smanjenje) za prilagođavanje stavki u OSD izborniku. |
| 2 | <br><b>OK (U redu)</b>   |   | Gumb OK (U redu) koristite za potvrđivanje odabira.  |
| 3 | <br><b>Back (Natrag)</b> |   | Gumb Back (Natrag) koristite za povratak na prethodni izbornik.  |
- 















# Uporaba zaslonskog (OSD) izbornika

## Pristup sustavu izbornika

 **NAPOMENA:** Sve promjene koje izvedete pomoću OSD izbornika automatski se spremaju kada prijedete u drugi izbornik, zatvorite OSD izbornik ili pričekate da se OSD izbornik sam zatvori.

1. Pritisnite gumb  za pokretanje OSD izbornika i prikaz glavnog izbornika.



2. Pritisnite gumb  i  za pomicanje između mogućnosti. Pri prijelazu s jedne ikone na drugu, nazivi mogućnosti se ističu.
3. Pritisnite gumb  ili  ili  jednom za aktiviranje označene mogućnosti.
4. Pritisnite gumb  i  za odabir željenog parametra.
5. Pritisnite  za pristup klizaču i zatim koristite gumb  ili , u skladu s indikatorima u izborniku, da biste izveli promjene.
6. Odaberite  za povratak na prethodni izbornik ili  za prihvaćanje i povratak na prethodni izbornik.





## Ikona Izbornici i podizbornici

## Opis




### Brightness/ Contrast (Svjetlina/ kontrast)

Ovaj izbornik koristite za aktiviranje prilagođavanja svjetline/kontrasta.



### Brightness (Svjetlina)



**Brightness (Svjetlina)** je postavka kojom se podešava jakost pozadinskog osvjetljenja (minimalno 0; maksimalno 100).

Press the  button to increase brightness.

Press the  button to decrease brightness.

### Contrast (Kontrast)

Prvo prilagodite **Brightness (Svjetlina)**, a zatim prilagodite **Contrast (Kontrast)** samo ako je potrebno dodatno prilagođavanje.

Press the  button to increase contrast and press the  button to decrease contrast (between 0 and 100).

Contrast adjusts the difference between darkness and lightness on the monitor.



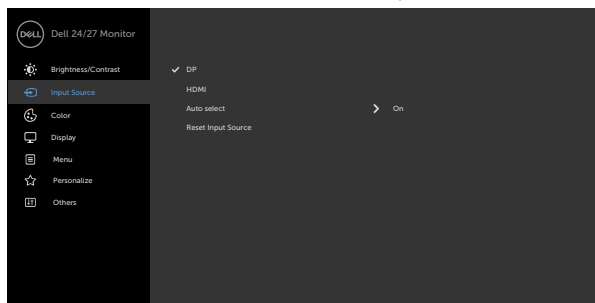
## Ikona Izbornici i podizbornici

## Opis



### Input Source (Ulazni izvor)

Izbornik **Input Source (Ulazni izvor)** koristite za odabir između različitih video ulaza koji su povezani s monitorom.



### DP

Odaberite ulaz **DP** kad koristite priključak DP (DisplayPort).

Koristite  da biste odabrali DP ulazni izvor.

### HDMI

Odaberite **HDMI** ulaz kad koristite HDMI priključak.

Koristite  da biste odabrali HDMI ulazni izvor.

### Auto Select (Automatski odabir)

Koristite  da biste odabrali **Auto Select (Automatski odabir)**, monitor će tražiti dostupne ulazne izvore.

### Reset Input Source (Poništi ulazni izvor)

Postavke ulaznog izvora monitora vraća na tvorničke postavke.



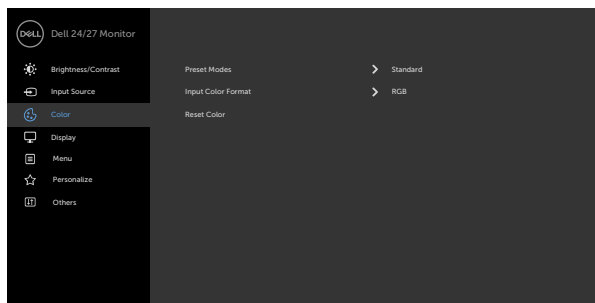
## Ikona Izbornici i podizbornici

## Opis



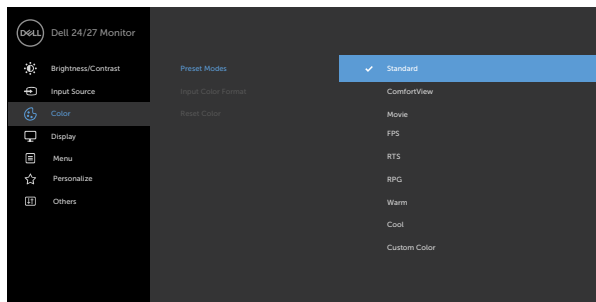
### Color (Boja)

Koristite izbornika Color (Boja) za prilagođavanje načina podešavanja boje.



### Preset Modes (Unaprijed postavljene načini rada)

Ako odaberete **Preset Modes (Unaprijed postavljene načini)**, s popisa možete birati između **Standard (Standardno)**, **ComfortView**, **Movie (Film)**, **Color Temp. (Toplina boje)**, **FPS**, **RTS**, **RPG**, **Warm (Toplo)**, **Cool (Hladno)** ili **Custom Color (Prilagođena boja)**.





- ♦ **Standard (Standardno):** Zadane postavke boje. Ovo je zadani unaprijed postavljene način.
- ♦ **ComfortView:** Smanjuje razinu plavog svjetla emitiranog iz zaslona, kako bi gledanje bilo udobnije za vaše oči.  
**UPOZORENJE: Moguće dugotrajne posljedice zračenja plave svjetlosti monitora su tjelesne ozljede poput digitalnog naprezanja očiju, zamor očiju i oštećenje očiju. Dugotrajno korištenje monitora može uzrokovati bolove u vratu, rukama, leđima i ramenima. Više informacija potražite u [Ergonomija](#).**
- ♦ **Film:** Učitava postavke boje idealne za filmove.
- ♦ **FPS (Igra u prvom licu):** Učitava postavke boje idealne za igre u prvom licu.
- ♦ **RTS (Strategija i stvarnom vremenu):** Učitava postavke boje idealne za strateške igre u stvarnom vremenu.
- ♦ **RPG (Igre s ulogama):** Učitava postavke boje idealne za igre uloga.
- ♦ **Warm (Topla):** Prikazuje boje viših temperatura. Zaslone izgleda toplije uz primjesu crvene/žute.
- ♦ **Cool (Hladna):** Prikazuje boje nižih temperatura. Zaslone djeluje hladnije s nijansom plave boje.



## Ikona Izbornici i podizbornici

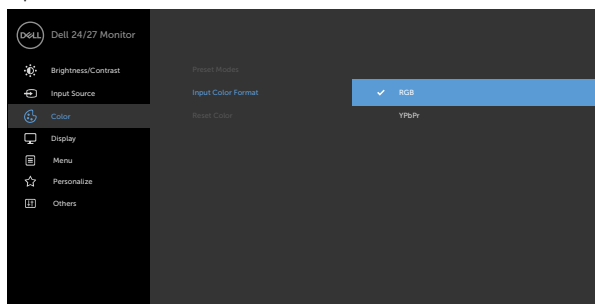
## Opis

- ♦ **Custom Color (Prilagođena boja):** Omogućuje vam ručno prilagođavanje postavke boje. Pritisnite gumb  i  za prilagođavanje vrijednosti Crvene, Zelene i Plave i izradu vlastitog unaprijed postavljenog načina boje.

## Input Color Format (Format ulazne boje)

Dopušta vam da podesite način video ulaza na:



- ♦ **RGB:** Odaberite ovu opciju ako je monitor povezan s računalo (ili medijskim playerom) putem DP ili HDMI kabela.
- ♦ **YPbPr:** Odaberite ovu mogućnost ako medijski player podržava samo YPbPr izlaz.



## Hue (Nijansa)

Koristite  ili  za prilagođavanje nijanse od 0 do 100.  
**NAPOMENA:** Prilagodba nijanse je moguća samo za načine Movie (Film) i FPS, RTS, RPG.

## Saturation (Zasićenost)

Koristite  ili  za prilagođavanje zasićenosti od 0 do 100.  
**NAPOMENA:** Prilagodba zasićenja je moguća samo za načine \ Movie (Film) i FPS, RTS, RPG.

## Reset Color (Vrati boju)

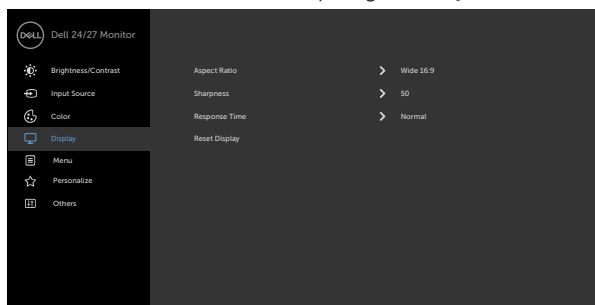
Vraća postavke boje monitora na tvorničke postavke.





**Display (Zaslon)**

Koristite izbornik Zaslon za prilagođavanje slike.



**Aspect Ratio  
(Format slike)**

Odaberite željeni omjer slike od ponuđenih **16:9 (široki), 4:3 i 5:4**.

**Sharpness  
(Oštrina)**

Čini sliku oštrijom ili mekšom.

Koristite  ili  za prilagođavanje oštine od '0' do '100'.

**Response Time  
(Vrijeme odziva)**

Omogućuje postavljanje opcije **Vrijeme odziva** na **Normalno, Brzo** ili **Ekstremno**.

**Reset Display  
(Poništi zaslon)**

Vraća postavke zaslona na tvornički zadane vrijednosti.



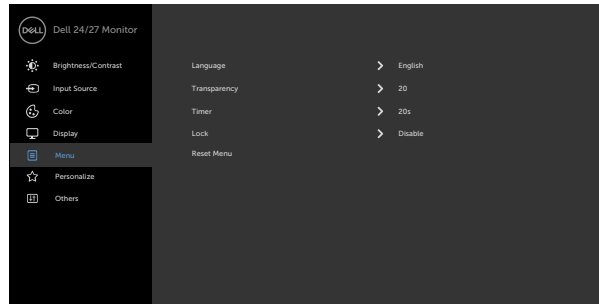
## Ikona Izbornici i podizbornici

## Opis



### Menu (Izbornik)



Odaberite ovu mogućnost za prilagođavanje postavki OSD izbornika, kao što su jezik OSD izbornika, vrijeme u kojem izbornik ostaje na zaslonu i slično.



**Language (Jezik)** Postavite OSD zaslona na jedan od osam jezika.

(engleski, španjolski, francuski, njemački, brazilski portugalski, ruski, pojednostavljeni kineski ili japanski).

### Transparency (Transparentnost)

Odaberite ovu mogućnost za promjenu prozirnosti izbornika koristeći  i  (min. 0/maks. 100).

### Timer (Mjerač vremena)

**OSD Hold Time (Vrijeme zadržavanja OSD):** Postavlja dužinu vremena u kojem OSD ostaje aktivan nakon pritiskanja gumba.

Koristite gumbе  i  za prilagođavanje klizača u pomacima od 1 sekunde, od 5 do 60 sekundi.

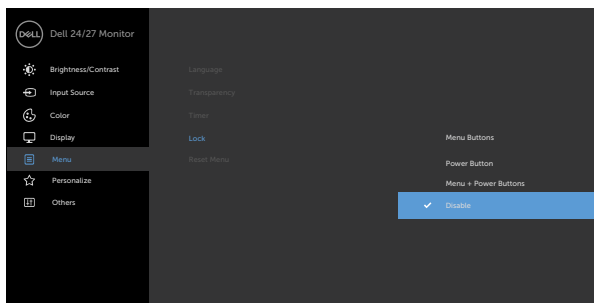



## Ikona Izbornici i podizbornici

## Opis

### Zaključaj

Upravlja korisničkim pristupom podešavanju. Gumbi su zaključani.



- ♦ **Gumbi izbornika:** putem OSD-a za zaključavanje gumba izbornika.
- ♦ **Gumb napajanja:** putem OSD-a za zaključavanje gumba napajanja.
- ♦ **Gumbi izbornika + gumb napajanja:** Putem OSD-a za zaključavanje svih gumba izbornika i gumba napajanja.
- ♦ **Onemogućavanje:** Pritisnite i na četiri sekunde zadržite gumb  pored gumba za napajanje za otključavanje gumba.

### Reset Menu (Poništi izbornik)

Vraća postavke izbornika na tvornički zadane vrijednosti.



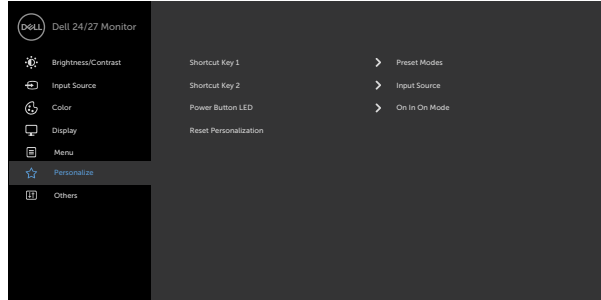


## Ikona Izbornici i podizbornici

## Opis



### Personalize (Osobna prilagodba)



### Shortcut key 1 (Tipka prečaca 1)

Odaberite postavljanje tipkovničkog prečaca 1 između **unaprijed postavljenih načina, svjetline/kontrasta, ulaznog izvora, formata prikaza.**

### Shortcut key 2 (Tipka prečaca 2)

Odaberite postavljanje tipkovničkog prečaca 2 između **unaprijed postavljenih načina, svjetline/kontrasta, ulaznog izvora, formata prikaza.**

### Power Button LED (LED gumba za napajanje)

Omogućuje vam postavljanje stanja svjetla napajanja za uštedu energije.

### Reset Personalization (Vrati postavke personalizacije)

Vraća tipke prečaca na tvorničke postavke.



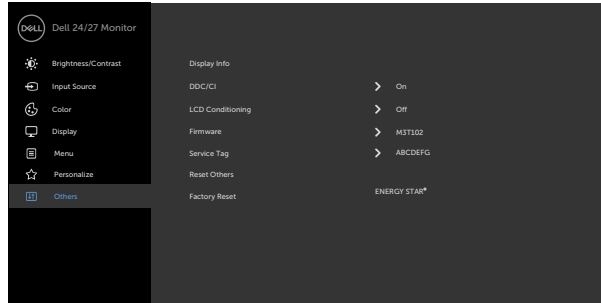
## Ikona Izbornici i podizbornici

## Opis



### Others (Ostalo)

Odaberite ovu mogućnost za prilagođavanje postavki OSD izbornika, kao što su **DDC/CI**, **LCD Conditioning (LCD poboljšanje)** itd.



### Display Info (Informacije o zaslonu)

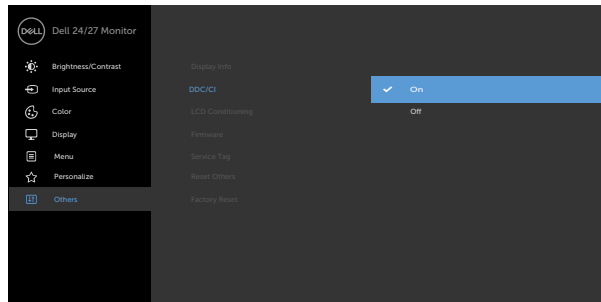
Prikazuje trenutne postavke monitora.

### DDC/CI

**DDC/CI** (podatkovni kanal zaslona/sučelje s naredbama) omogućuje prilagođavanje postavki monitora koristeći softver na računalu.

Odaberite **Off** (Isključi) za isključivanje ove značajke.

Omogućite ovu značajku za najbolje korisničko iskustvo i optimalne performanse monitora.

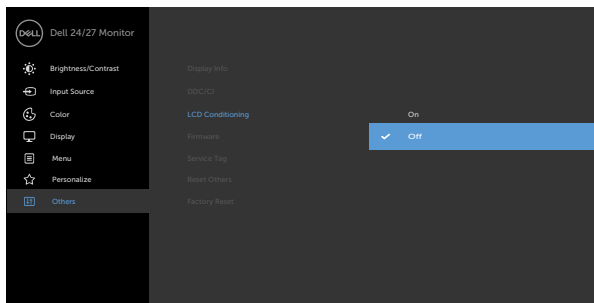


## Ikona Izbornici i podizbornici

## Opis

### LCD Conditioning (LCD poboljšanje)

Pomaže u smanjenju manjih slučajeva zadržavanja slike. Ovisno o stupnju zadržavanja slike, pokretanje programa može potrajati neko vrijeme. Ovu značajku možete aktivirati ako odaberete **On (Uključeno)**.



### Firmware (Firmver)

Prikazuje verziju firmvera monitora.

### Service Tag (Servisna oznaka)

Prikazuje servisnu oznaku. Servisna oznaka je jedinstveni alfanumerički identifikator pomoću kojeg tvrtka Dell može prepoznati specifikacije proizvoda i pristupiti podacima o jamstvu.

**NAPOMENA:** Servisna oznaka otisnuta je i na naljepnici na stražnjoj strani pokrova.

### Reset Other (Poništi ostalo)

Vraća ostale postavke, kao što je DDC/CI, na tvornički zadane vrijednosti.

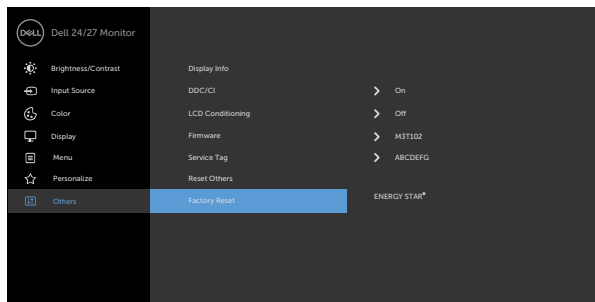


## Ikona Izbornici i podizbornici

## Opis

### Factory Reset (Vraćanje na tvorničke postavke)

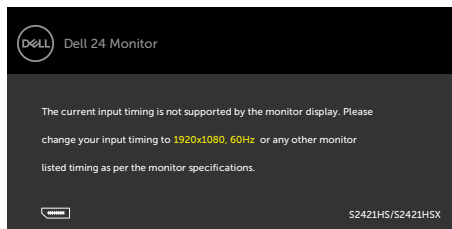
Vraća sve zadane vrijednosti na tvorničke postavke.  
To su također postavke za ispitivanja ENERGY STAR®.



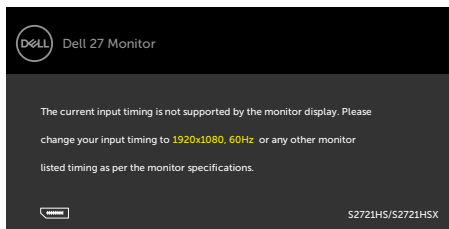
## Poruke upozorenja OSD izbornika

Ako monitor ne podržava određeni način razlučivosti, prikazat će se sljedeća poruka:

### S2421HS/S2421HSX



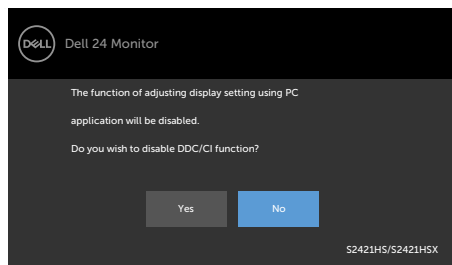
### S2721HS/S2721HSX



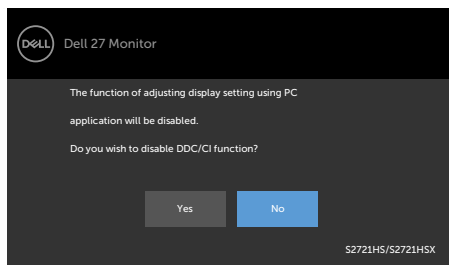
Ovo znači da se monitor ne može sinkronizirati sa signalom koji prima od računala. Pogledajte odjeljak **Podaci o razlučivosti** kako biste se upoznali s rasponima horizontalne i vertikalne frekvencije koji se odnose na ovaj monitor. Preporučeni način rada je 1920 x 1080.

Prije onemogućavanja DDC/CI funkcije prikazat će se sljedeća poruka:

### S2421HS/S2421HSX

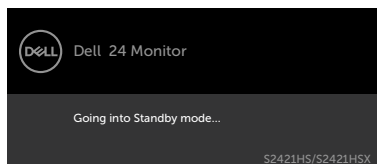


### S2721HS/S2721HSX

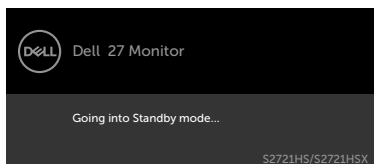


Kada monitor uđe u način uštede energije, prikazat će se sljedeća poruka:

### S2421HS/S2421HSX



### S2721HS/S2721HSX

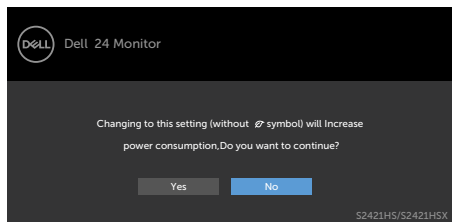


Aktivirajte računalo i pokrenite monitor za pristup **OSD izborniku**.

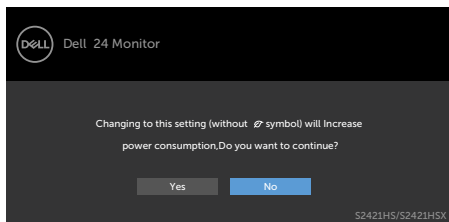


Odaberite stavku zaslonskog izbornika Uključeno u Način rada u pripravnosti u Prilagodi osobno, prikazat će se sljedeća poruka:

### S2421HS/S2421HSX

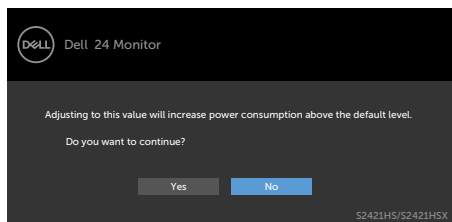


### S2721HS/S2721HSX

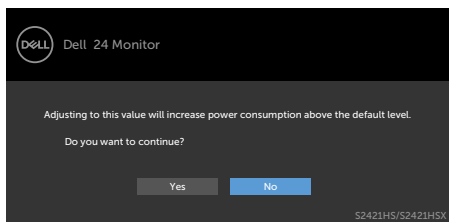


Ako podesite razinu za Svjetlina iznad zadane vrijednosti od 75% , prikazat će se sljedeća poruka:

### S2421HS/S2421HSX

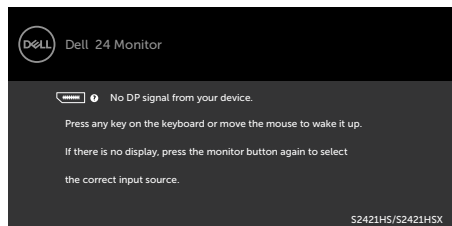


### S2721HS/S2721HSX

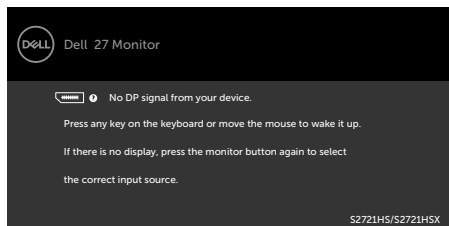


Ako pritisnete bilo koji drugi gumb osim gumba za napajanje, prikazat će se ova poruka ovisno o odabranom ulazu:

### S2421HS/S2421HSX

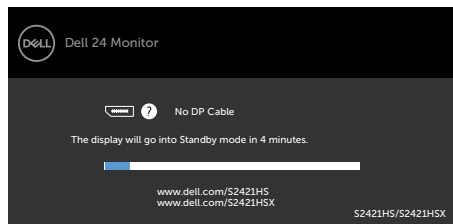


### S2721HS/S2721HSX

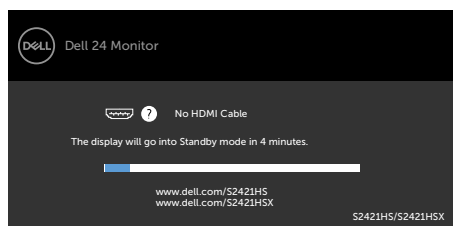


Ako je odabran ulaz DP, HDMI 1, a odgovarajući kabel nije povezan, prikazat će se sljedeći pomični dijaloški okvir.

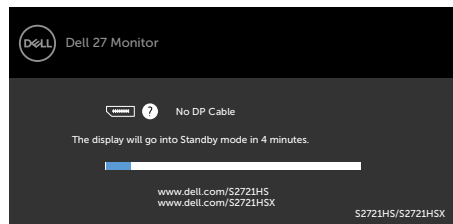
### S2421HS/S2421HSX



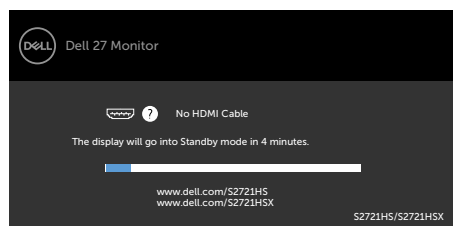
iii



### S2721HS/S2721HSX



iii



Više informacija potražite u odjeljku [Uklanjanje problema](#).



## Podešavanje maksimalne razlučivosti

Podešavanje maksimalne razlučivosti za monitor:

U sustavima Windows 7, Windows 8 ili Windows 8.1:

1. Samo za Windows 8 ili Windows 8.1, odaberite Pločica radne površine za prebacivanje na klasičnu radnu površinu. Za operativne sustave Windows Vista i Windows 7 preskočite ovaj korak.
2. Kliknite desnom tipkom na radnu površinu pa kliknite **Screen Resolution (Razlučivost zaslona)**.
3. Kliknite padajući popis **Screen Resolution (Razlučivost zaslona)** i odaberite **1920 x 1080**.
4. Kliknite **OK (U redu)**.

U sustavu Windows 10:

1. Kliknite desnom tipkom na radnu površinu pa kliknite **Display Settings (Postavke zaslona)**.
2. Kliknite **Advanced display settings (Dodatne postavke prikaza)**.
3. Kliknite padajući popis **Resolution (Razlučivost)** pa odaberite **1920 x 1080**.
4. Kliknite **Apply (Primijeni)**.

Ako ne vidite **1920 x 1080** as kao opciju, potrebno je ažurirati upravljački program grafičke kartice. Ovisno o računalu, dovršite jedan od sljedećih postupaka:

Ako imate Dell stolno ili prijenosno računalo:

- Idite na <https://www.dell.com/support>, unesite servisnu oznaku i preuzmite najnoviji upravljački program za vašu grafičku karticu.

**Ako ne koristite Dell računalo (prijenosno ili stolno):**

- Idite na internetsku stranicu za podršku proizvođača računala i preuzmite najnovije upravljačke programe za grafičku karticu.
- Idite na internetsku stranicu proizvođača grafičke kartice i preuzmite najnovije upravljačke programe za grafičku karticu.





# Uklanjanje problema

**⚠ UPOZORENJE:** Prije izvođenja bilo kojeg postupka u ovom odjeljku slijedite **Sigurnosne upute**.

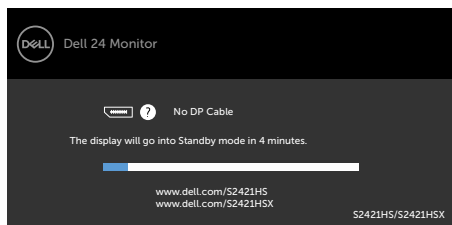
## Samoprovjera

Monitor nudi funkciju samoprovjere koja vam omogućuje provjeru ispravnosti rada. Ako su monitor i računalo propisno povezani, ali zaslon monitora ostane zatamnjen, pokrenite samoprovjeru monitora izvođenjem sljedećeg postupka:

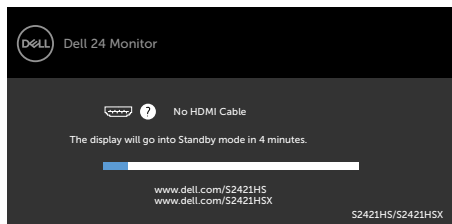
1. Isključite računalo i monitor.
2. Odspojite video kabel sa stražnje strane računala. Ako želite osigurati propisno izvođenje samoprovjere, uklonite sve video kabele sa stražnje strane računala.
3. Uključite monitor.

Na zaslonu će se prikazati pomični dijaloški okvir (preko crne pozadine) ako monitor ne prepoznaje video signal, a radi ispravno. Za vrijeme načina samotestiranja, LED ostaje bijeli. Također, ovisno o odabranom ulazu, jedan od sljedećih dijaloških okvira će se neprekidno pomicati kroz zaslon.

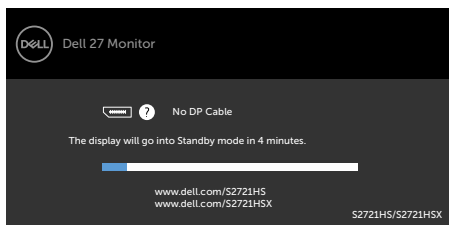
### S2421HS/S2421HSX



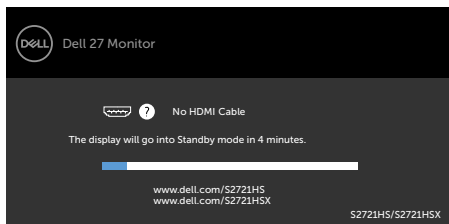
ili



### S2721HS/S2721HSX



ili



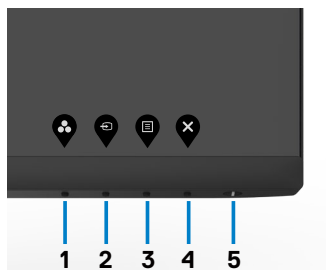
4. Ovaj okvir također se pojavljuje tijekom normalnog rada sustava ako se video kabel odvoji ili ošteti.
5. Isključite monitor i ponovno povežite video kabel; zatim uključite računalo i monitor.

Ako monitor ostane zatamnjen nakon prethodnog postupka, provjerite videokontroler i računalo jer monitor radi ispravno.




## Ugrađeni alat za dijagnostiku

Monitor sadrži ugrađeni alat za dijagnostiku kojim za sve nepravilnosti u radu zaslona možete utvrditi jesu li nastale zbog inherentnog problema s monitorom ili s računalom i video karticom.



### Pokretanje ugrađenog alata za dijagnostiku:

1. Pobrinite se da je zaslon čist (bez čestica prašine na površini zaslona).
2. Pritisnite i četiri sekunde zadržite **Gumb 4**, na zaslonu će se pojaviti izbornik.
3. Odaberite ugrađenu dijagnostičku mogućnost . Pojavljuje se sivi zaslon.
4. Pažljivo provjerite da na zaslonu nema nepravilnosti..
5. Ponovno pritisnite **Button 1 (Gumb 1)** na prednjoj ploči. Boja zaslona mijenja se u crvenu.
6. Provjerite da na zaslonu nema nepravilnosti.
7. Ponavljajte korake 5 i 6 za provjeru zaslona u zelenoj, plavoj, crnoj, bijeloj boji i tekstu.

Provjera je gotova kada se pojavi zaslon s tekstom. Za izlaz ponovno pritisnite **Button 1 (Gumb 1)**.

Ako ugrađenim alatom za dijagnostiku ne utvrdite nikakve nepravilnosti u radu zaslona, rad monitora je ispravan. Provjerite video karticu i računalo.



## Uobičajeni problemi

Sljedeća tablica sadrži opće informacije o općenitim problemima monitora koji se mogu pojaviti i moguća rješenja:

Uobičajeni simptomi	Problem na koji ste naišli	Moguća rješenja
Nema videosignala/ LED napajanje isključeno	Nema slike	<ul style="list-style-type: none"><li>• Uvjerite se da je video kabel koji povezuje monitor i računalo ispravno povezan i osiguran.</li><li>• Provjerite da li utičnica ispravno radi pomoću bilo koje druge električne opreme.</li><li>• Pobrinite se da je gumb napajanja potpuno pritisnut.</li><li>• Pazite da odaberete ispravan ulazni izvor putem izbornika <b>Ulazni izvor</b>.</li></ul>
Nema videosignala/ LED indikator napajanja uključen	Nema slike ili nema svjetline	<ul style="list-style-type: none"><li>• Povećajte naredbe svjetline i kontrasta putem OSD-a.</li><li>• Odaberite funkciju samoprovjere značajki.</li><li>• Provjerite da nema savijenih ili slomljenih kontakata u priključku video kabela.</li><li>• Pokrenite ugrađenu dijagnostiku.</li><li>• Pazite da odaberete ispravan ulazni izvor putem izbornika <b>Ulazni izvor</b>.</li></ul>
Nedostaju pikseli	LCD zaslon ima točke.	<ul style="list-style-type: none"><li>• Isključite i zatim uključite napajanje.</li><li>• Piksel koji je trajno isključen je prirodna neispravnost koja se može pojaviti u LCD tehnologiji.</li><li>• Više informacija o kvaliteti Dell monitora i pravilima u vezi piksela potražite na Dell stranici za podršku na <a href="https://www.dell.com/support/monitors">https://www.dell.com/support/monitors</a>.</li></ul>
Zaglavljeni pikseli	LCD zaslon ima svijetle točke	<ul style="list-style-type: none"><li>• Isključite i zatim uključite napajanje.</li><li>• Piksel koji je trajno isključen je prirodna neispravnost koja se može pojaviti u LCD tehnologiji.</li><li>• Više informacija o kvaliteti Dell monitora i politici piksela potražite na stranici podrške za Dell na <a href="https://www.dell.com/support/monitors">https://www.dell.com/support/monitors</a>.</li></ul>
Problemi sa svjetlinom	Slika je pretamna ili presvijetla	<ul style="list-style-type: none"><li>• Vratite monitor na tvorničke postavke.</li><li>• Naredbe prilagodbe svjetline i kontrasta putem OSD-a.</li></ul>



<b>Uobičajeni simptomi</b>	<b>Problem na koji ste naišli</b>	<b>Moguća rješenja</b>
Problemi povezani uz sigurnost	Vidljivi znakovi dima ili iskrenja	<ul style="list-style-type: none"> <li>· Nemojte izvoditi nikakve postupke za rješavanje problema.</li> <li>· Odmah se obratite tvrtki Dell.</li> </ul>
Povremeni problemi	Monitor malo radi ispravno, malo ne	<ul style="list-style-type: none"> <li>· Provjerite je li video kabel koji povezuje monitor i računalo propisno i čvrsto priključen.</li> <li>· Vratite monitor na tvorničke postavke.</li> <li>· Provedite značajku provjere samotestiranja monitora kako biste utvrdili javlja li se povremeni problem u načinu samotestiranja.</li> </ul>
Nedostaje boja	Slika kojoj nedostaje boja	<ul style="list-style-type: none"> <li>· Provedite samoprovjeru monitora.</li> <li>· Provjerite je li video kabel koji povezuje monitor i računalo propisno i čvrsto priključen.</li> <li>· Provjerite da nema savijenih ili slomljenih kontakata u priključku video kabela.</li> </ul>
Pogrešna boja	Boja slike nije dobra	<ul style="list-style-type: none"> <li>· Promijenite postavke Unaprijed postavljeni načini u OSD izborniku Boje, ovisno o aplikaciji.</li> <li>· Prilagodite vrijednost R/G/B u odjeljku Prilagođena boja u postavkama OSD izbornika Boje.</li> <li>· Promijenite Format ulazne boje na PC RGB ili YPbPr u OSD izborniku Boje.</li> <li>· Pokrenite ugrađenu dijagnostiku.</li> </ul>
Zadržavanje slike sa statične slike lijevo na monitoru dugo vremensko razdoblje	Blijeda sjena od statične slike pojavljuje se na zaslonu	<ul style="list-style-type: none"> <li>· Podesite zaslon da se isključi nakon nekoliko minuta neaktivnosti zaslona. Ovo se može podesiti u postavci Windows mogućnosti napajanja ili u Mac štednja energije.</li> <li>· Ili koristite dinamički promjenjiv čuvar zaslona.</li> </ul>

## Problemi karakteristični za proizvod

<b>Problem</b>	<b>Problem na koji ste naišli</b>	<b>Moguća rješenja</b>
Slika na zaslonu je premala	Slika je centrirana na zaslonu ali ne pokriva cijelo područje prikaza	<ul style="list-style-type: none"> <li>· Provjerite postavku Format slike u OSD izborniku Zaslona.</li> <li>· Vratite monitor na tvorničke postavke.</li> </ul>



<b>Problem</b>	<b>Problem na koji ste naišli</b>	<b>Moguća rješenja</b>
Monitor se ne može prilagoditi pomoću gumba na prednjoj ploči	OSD se ne pojavljuje na zaslonu	<ul style="list-style-type: none"> <li>Isključite monitor, iskopčajte kabel napajanja monitora, ponovno ga ukopčajte i zatim uključite monitor.</li> </ul>
Nema ulaznog signala kad su pritisnuti korisnički upravljački elementi	Nema slike, LED svjetlo je bijelo	<ul style="list-style-type: none"> <li>Provjerite izvor signala. Pobrinite se da računalo ne bude u štednom načinu rada pomicanjem miša ili pritiskanjem bilo koje tipke na tipkovnici.</li> <li>Provjerite je li signalni kabel propisno ukopčan. Ponovno ukopčajte signalni kabel ako je potrebno.</li> <li>Vratite računalo ili video player na početne postavke.</li> </ul>
Slika ne popunjava cijeli zaslon.	Slika ne može ispuniti visinu ili širinu zaslona	<ul style="list-style-type: none"> <li>Zbog različitih video formata (formata slike) DVD medija, monitor može prikazati puni zaslon.</li> <li>Pokrenite ugrađenu dijagnostiku.</li> </ul>



# Dodatak

## FCC napomene (samo za SAD) i druge regulativne informacije

Za FCC obavijesti i druge informacije o propisima, pogledajte internetsku stranicu s informacijama o usklađenosti s propisima [https://www.dell.com/regulatory\\_compliance](https://www.dell.com/regulatory_compliance).

## Kontaktiranje tvrtke Dell

Za kupce u Sjedinjenim Državama, nazovite 800-WWW-DELL (800-999-3355)

 **NAPOMENA: Ako nemate aktivnu internetsku vezu, kontaktne informacije možete naći na računu kojeg ste dobili prilikom kupnje proizvoda, popisu pakiranih proizvoda, računu ili katalogu proizvoda tvrtke Dell.**

Dell raspolaže s nekoliko internetskih i telefonskih službi i servisnih centara. Njihova dostupnost ovisi o državi i proizvodu, a neke usluge možda neće biti dostupne u vašem području.

- Mrežna tehnička podrška — <https://www.dell.com/support/monitors>

## EU baza proizvoda za list s podacima o uštedi energije i o proizvodu

S2421HS: <https://eprel.ec.europa.eu/qr/345961>

S2421HSX: <https://eprel.ec.europa.eu/qr/349827>

S2721HS: <https://eprel.ec.europa.eu/qr/345955>

S2721HSX: <https://eprel.ec.europa.eu/qr/349826>

