




Монитор Dell S2421HS/S2721HS/ S2421HSX/S2721HSX

Ръководство на потребителя

Модел: S2421HS/S2721HS/S2421HSX/S2721HSX
Нормативен номер на модела: S2421Ht/S2721Ht



-  **ЗАБЕЛЕЖКА: ЗАБЕЛЕЖКА** показва важна информация, която Ви помага да използвате компютъра си по-добре.
-  **ВНИМАНИЕ: ВНИМАНИЕ** показва потенциална повреда на хардуера или загуба на данни, ако инструкциите не бъдат спазени.
-  **ПРЕДУПРЕЖДЕНИЕ: ПРЕДУПРЕЖДЕНИЕ** показва риск от повреда на собствеността, нараняване или смърт.

Авторски права © 2020 Dell г. Inc. или дъщерни фирми. Всички права запазени. Dell, EMC и други търговски марки са търговски марки на Dell Inc. или дъщерни фирми на Dell. Други търговски марки може да са търговски марки на съответните им собственици.

Съдържание

Инструкции за безопасност	5
За Вашия монитор	6
Съдържание на пакета	6
Функции на продукта	8
Идентифициране на компоненти и бутони за управление	9
Изглед отпред	9
Изглед отзад	10
Изглед отдолу	12
Технически характеристики на монитора	13
Технически характеристики на разделителната способност	14
Предварителни настройки за режимите на дисплея	15
Електрически характеристики	16
Физически характеристики	17
Екологични характеристики	18
Предназначение на изводите	19
Plug-and-Play	21
Качество на LCD монитора и политика за пикселите	21
Ергономичност	22
Боравене с дисплея и преместване	24
Инструкции за поддръжка	25
Почистване на монитора	25
Инсталиране на монитора	26
Поставяне на поставката	26
Използване на наклон, завъртане и вертикално удължаване	28



Наклон, завъртане и вертикално удължаване	28
Завъртане на дисплея.	29
Конфигуриране на настройките на дисплея на компютъра след завъртане.	29
Свързване на Вашия монитор	31
Организиране на кабелите	32
Обезопасяване на монитора с помощта на заключващ механизъм Kensington (като опция).	32
Отстраняване на стойката на монитора.	34
Монтиране на стена (като опция)	35
Работа с монитора	36
Включване на монитора	36
Използване на контролите на предния панел	36
Използване на функцията за заключване на екранното меню 38	
Бутон на предния-панел.	41
Използване на екранното меню	42
Достъп до системата на менюто	42
Предупреждения на екранното меню	55
Настройка на максималната разделителна способност.	58
Отстраняване на неизправности	59
Самодиагностика	59
Вградена диагностика.	61
Често срещани проблеми.	62
Проблеми, специфични за продукта	65
Приложение	66
Обявления на ФКК (само за САЩ) и друга регулаторна информация	66
Свързване с Dell	66
База данни с продукти на ЕС и информационен лист на продукта.	66



Инструкции за безопасност

△ **ВНИМАНИЕ:** Използването на контроли, настройки и процедури, различни от описаните в тази документация, може да доведат до риск от удар, опасност от електрически ток и/или механични опасности.

- Поставете монитора върху твърда повърхност. Боравенето с него трябва да става внимателно. Екранът е чуплив и може да се повреди, ако бъде изпуснат или удари остър предмет.
- Винаги проверявайте дали мониторът е с номинален ток, който отговаря на захранването с променлив ток на мястото, където се намирате.
- Съхранявайте монитора на стайна температура. Прекомерно високата или прекомерно ниската температура може да има отрицателен ефект върху течните кристали на дисплея.
- Не излагайте монитора на силни вибрации или удари. Например, не поставяйте монитора в багажник на автомобил.
- Изключете монитора, когато няма да го използвате продължителен период от време.
- За да избегнете токов удар, не се опитвайте да отстранявате капацити или да докосвате вътрешността на монитора.


За повече информация относно инструкциите за безопасност, вижте Безопасност, околна среда и нормативна информация (SERI).



За Вашия монитор



Съдържание на пакета

Вашият монитор се предоставя с компонентите, показани в таблицата по-долу. Свържете се с Dell, ако някой компонент липсва. За повече информация вижте [Свързване с Dell](#).

 **ЗАБЕЛЕЖКА:** Някои компоненти може да са допълнителни и да не се предоставят с Вашия монитор. Някои функции може да не са достъпни в някои държави.

		Дисплей
S2421HS/S2721HS	S2421HSX/S2721HSX	Повдигач на основата
		
S2421HS/S2721HS	S2421HSX/S2721HSX	Основа на стойката
		
		Захранващ кабел (варира според държавата)



	HDMI кабел
	<ul style="list-style-type: none">• Ръководство за бърз старт• Безопасност, околна среда и нормативна информация



Функции на продукта

Мониторът **Dell S2421HS/S2721HS/S2421HSX/S2721HSX** има активна матрица, Thin-Film Transistor (TFT), точно-кристален дисплей (LCD) и LED подсветка. Функциите на монитора включват:

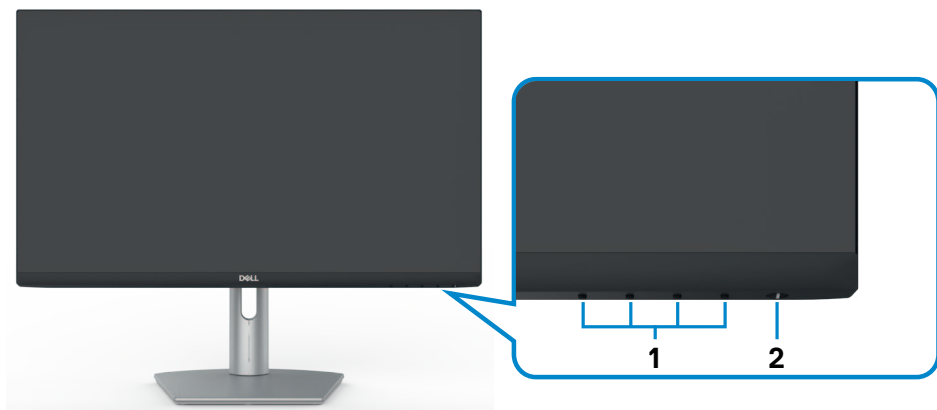
- **S2421HS/S2421HSX:** Видима зона от 60,45 cm (23,80 in) (измерена по диагонала), разделителна способност 1920 x 1080 (16:9) плюс поддръжка на цял екран за по-ниска разделителна способност.
- **S2721HS/S2721HSX:** Видима зона от 68,6 cm (27 in) (измерена по диагонала), разделителна способност 1920 x 1080 (16:9) плюс поддръжка на цял екран за по-ниска разделителна способност.
- Възможност за настройка на наклон, завъртане, завъртане по оста и вертикално удължаване.
- Отстраняема подставка и монтажни отвори Video Electronics Standards Association (VESA™) 100 mm за гъвкави решения за монтаж.
- Ултратънкия панел свежда до минимум отвора между панелите при използване на много монитори, което позволява по-лесна настройка с елегантно зрително изживяване.
- Обширни възможности за цифрово свързване чрез HDMI и DP гарантират, че Вашият монитор е готов да посрещне бъдещето.
- Plug and play функция, ако се поддържа от Вашия компютър.
- Настройки на екранното меню за лесно конфигуриране и оптимизиране на екрана.
- Поддържа технология AMD FreeSync™. Сертифициран диапазон AMD FreeSync™ от 48Hz-75Hz.
- Заклучване на бутона за включване и изключване и бутоните на екранното меню.
- Гнездо за заключващ механизъм.
- ≤ 0,3 W в Режим на готовност.
- Оптимизирайте комфорта на очите с екран без премигване и функция ComfortView, която намалява излъчената синя светлина.

⚠ ПРЕДУПРЕЖДЕНИЕ: Възможните дългосрочни ефекти на излъчената от монитора синя светлина може да навредят на очите Ви, включително да предизвикат умора и напрежение. Функцията ComfortView е създадена да намали количеството синя светлина, излъчено от монитора, с цел да се оптимизира комфортът на очите.

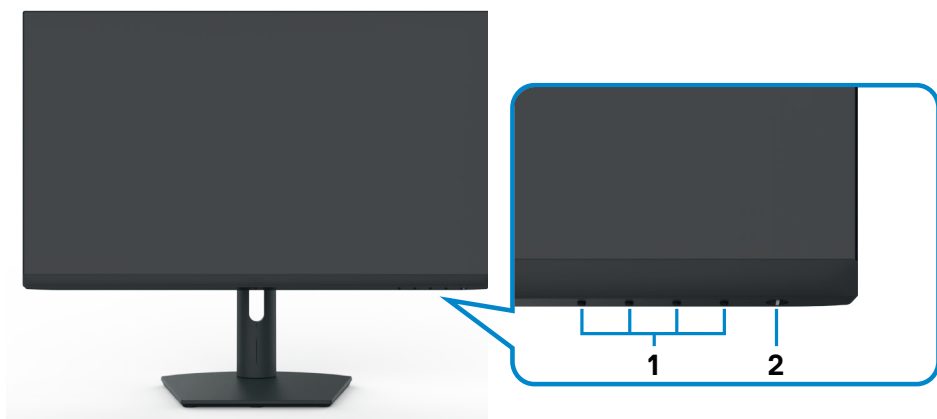


Идентифициране на компоненти и бутони за управление

Изглед отпред



S2421HS/S2721HS



S2421HSX/S2721HSX

Етикет	Описание	Употреба
1	Функционални бутони	за повече информация вижте Работа с монитора
2	Бутон за включване/изключване (с LED индикатор)	Включване или изключване на монитора.



Изглед отзад



S2421HS/S2721HS



S2421HSX/S2721HSX

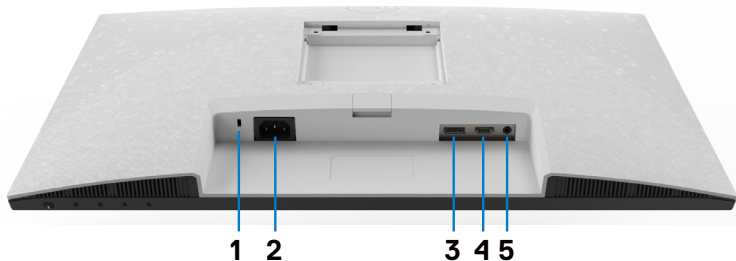
Етикет	Описание	Употреба
1	Монтажни отвори VESA (100 mm x 100 mm зад прикачения капак VESA)	Монтирайте монитора на стена с помощта на комплект за монтаж на стена, съвместим с VESA (100 mm x 100 mm).
2	Етикет с нормативна информация	Изброява нормативните одобрения.
3	Бутон за освобождаване на стойката	Освобождава стойката от монитора.



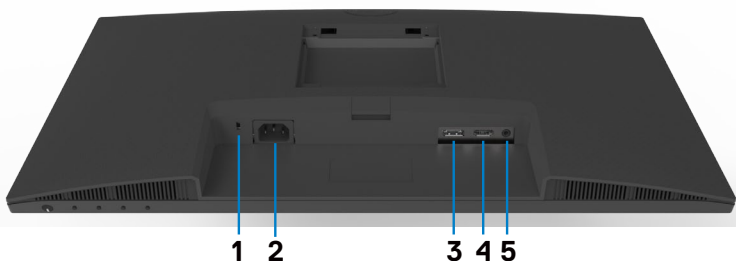
4	Баркод, сериен номер и сервизен етикет	Направете справка с този етикет, ако трябва да се свържете с техническата поддръжка на Dell. Сервизният етикет е уникален идентификатор от цифри и букви, който позволява на Dell да открие техническите характеристики на продукта и дава достъп до гаранционната информация.
5	Гнездо за управление на кабели	Използвайте за организиране на кабелите, като ги прокарате през гнездото.



Изглед отдолу



S2421HS/S2721HS



S2421HSX/S2721HSX

Етикет	Описание	Употреба
1	Гнездо за заключващ механизъм	Защитава монитора със заключващ механизъм за защита (продава се отделно).
2	Конектор за захранването	Свържете захранващия кабел (изпраща се с монитора).
3	DisplayPort	Свържете компютъра си с DisplayPort кабела (като опция).
4	HDMI порт	Свържете компютъра си с HDMI кабела (изпраща се с монитора).
5	Изходен аудиопорт line-out	Свържете високоговорители за възпроизвеждане на звук през аудиоканали HDMI или DisplayPort. Поддържа се само двуканален звук. ЗАБЕЛЕЖКА: Изходният аудиопорт line-out не поддържа слушалки.



Технически характеристики на монитора

Модел	S2421HS/S2421HSX	S2721HS/S2721HSX
Тип екран	Активна матрица - TFT LCD	
Тип панел	Технология In-Plane Switching	
Пропорции	16:9	
Размер на видимото изображение:		
Диагонално	60,45 cm (23.8 in.)	68,6 cm (27.0 in.)
Активна област:		
Хоризонтално	527,04 mm (20,75 in.)	597,89 mm (23,54 in.)
Вертикално	296,46 mm (11,67 in.)	336,31 mm (13,24 in.)
Площ	156246,28 mm ² (242,15 in. ²)	201073,02 mm ² (311,67 in. ²)
Стъпка между пикселите	0,2745 mm x 0,2745 mm	0,3114 mm x 0,3114 mm
Пиксел за инч (PPI)	92,56	81,59
Зрителен ъгъл:		
Хоризонтално	178° (станд.)	
Вертикално	178° (станд.)	
Яркост	250 cd/m ² (станд.)	300 cd/m ² (станд.)
Контрастно съотношение	1000 към 1 (станд.)	
Покритие на екрана	Третиране против отблясъци на твърдо покритие на предния поляризационен филтър (3H)	
Подсветка	LED система за подсветка по ръбовете	
Време за отговор (сиво към сиво)	8 ms (НОРМАЛЕН) 5 ms (Бърз) 4 ms (Екстремно)	
Дълбочина на цвета	16,7 милиона цвята	
Цветова гама*	NTSC 72%	
Свързване	<ul style="list-style-type: none"> • 1 x DisplayPort 1.2 • 1 x HDMI 1.4 • 1 x Аудиопорт line-out (3,5 mm жак) 	
Ширина на борда (от ръба на монитора до активната зона)		
Горе/Наляво/надясно	5,4 mm	6,0 mm
Долу	20,7 mm	21,3 mm
Регулируемост		
Стойка с регулируема височина	100 mm	110 mm
Наклон	от -5° до 21°	



Въртене	от -30° до 30°
Ос	от -90° до 90°
Управление на кабелите	Да
Съвместимост с Dell Display Manager (DDM)	Easy Arrange и други ключови функции
Защита	Гнездо за заключващ механизъм (заклучването на кабелите се продава отделно)

* Само за основната разделителна способност на панела при предварителна настройка Потребителски режим.

Технически характеристики на разделителната способност

Модел	S2421HS/S2421HSX	S2721HS/S2721HSX
	DisplayPort	HDMI
Диапазон на хоризонтално сканиране	От 83 kHz до 83 kHz	От 30 kHz до 83 kHz
Диапазон на вертикално сканиране	От 48 Hz до 75 Hz	
Максимална предварителна настройка за разделителната способност	1920 x 1080 при 60 Hz	
Възможности за показване на видео (HDMI & DP alternate режим)	480i, 480p, 576i, 576p, 720p, 1080i, 1080p	



Предварителни настройки за режимите на дисплея

Режим на дисплея	Хоризонтална честота (kHz)	Вертикална честота (Hz)	Пикселова честота (MHz)	Полярност при синхронизиране (хоризонт./верт.)
VGA, 720 x 400	31,5	70,0	28,3	-/+
VGA, 640 x 480	31,5	60,0	25,2	-/-
VESA, 640 x 480	37,5	75,0	31,5	-/-
VESA, 800 x 600	37,9	60,0	40,0	+/+
VESA, 800 x 600	46,9	75,0	49,5	+/+
VESA, 1024 x 768	48,4	60,0	65,0	-/-
VESA, 1024 x 768	60,0	75,0	78,8	+/+
MAC, 1152 x 864	67,5	75,0	108,0	+/+
VESA, 1280 x 1024	64,0	60,0	108,0	+/+
VESA, 1280 x 1024	80,0	75,0	135,0	+/+
VESA, 1600 x 900	60,0	60,0	108,0	+/+
CVT, 1920 x 1080	67,5	60,0	148,5	+/+
CVT, 1920 x 1080	83,89	75,0	174,5	+/-



Електрически характеристики

Модел	S2421HS/S2421HSX/S2721HS/S2721HSX
Входен видеосигнал	<ul style="list-style-type: none"> • Цифров видеосигнал за всеки отделен ред, За диференциална линия при импеданс 100 ohm • Поддръжка на входен DP/HDMI сигнал
Входно напрежение/честота/ток	100-240 VAC/50 или 60 Hz \pm 3 Hz/1,5 A (макс.)
Пусков ток	120 V: 30 A (макс.) 240 V: 60 A (макс.)
Консумация на енергия	
S2421HS/S2421HSX	S2721HS/S2721HSX
0,2 W (Изключен режим) ¹	0,2 W (Изключен режим) ¹
0,2 W (Режим на готовност) ¹	0,2 W (Режим на готовност) ¹
11,6 W (Включен режим) ¹	15,7 W (Включен режим) ¹
23 W (макс.) ²	31 W (макс.) ²
11,04 W (Pon) ³	12,59 W (Pon) ³
35,04 W (TEC) ³	40,14 W (TEC) ³

¹ Както е определено в Регламент (ЕС) 2019/2021 и Регламент (ЕС) 2019/2013.

² Настройка за максимална яркост и контраст.

³ Pon: Консумацията на енергия във включено състояние е дефинирана в Energy Star, версия 8.0.

TEC: Обща консумация на енергия в kWh според Energy Star, версия 8.0.

Този документ е само за информационни цели и отразява резултатите в лабораторни условия. Вашият продукт може да е с различна производителност в зависимост от софтуера, компонентите и периферните устройства, които сте поръчали, и няма задължение да се актуализира такава информация. Съответно, клиентът не трябва да разчита на тази информация при вземането на решения за електрическите допуски или по друг начин. Няма гаранции за точността или пълнотата - нито изрични, нито подразбиращи се.

ЗАБЕЛЕЖКА: Този монитор има сертификат ENERGY STAR.



Този продукт отговаря на изискванията на ENERGY STAR с фабричните настройки, които може да бъдат възстановени чрез функцията Factory Reset (Нулиране до фабрични настройки) в екранното меню. Промяната



на фабричните настройки по подразбиране или разрешаването на други функции може да увеличи консумацията на енергия и да доведе до надхвърляне на посоченото за ENERGY STAR ограничение.

Физически характеристики

Модел	S2421HS/S2421HSX	S2721HS/S2721HSX
Тип конектор	<ul style="list-style-type: none"> • Един DisplayPort 1.2 • Два HDMI 1.4 порта • Един аудиопорт line-out 	
Тип сигнален кабел	1,8 m HDMI1.4 кабел	
Размери (със стойката):		
Височина (удължено положение)	446,8 mm (17,59 in.)	509,0 mm (20,04 in.)
Височина (компрес.)	346,8 mm (13,65 in.)	399,0 mm (15,71 in.)
Ширина	537,8 mm (21,17 in.)	609,9 mm (24,01 in.)
Дълбочина	159,7 mm (6,29 in.)	174,7 mm (6,88 in.)
Размери (без стойка):		
Височина	322,6 mm (12,70 in.)	363,6 mm (14,32 in.)
Ширина	537,8 mm (21,17 in.)	609,9 mm (24,01 in.)
Дълбочина	53,8 mm (2,12 in.)	54,0 mm (2,13 in.)
Размери на стойката:		
Височина (удължено положение)	361,5 mm (14,23 in.)	403,1 mm (15,87 in.)
Височина (компрес.)	325,4 mm (12,81 in.)	364,8 mm (14,36 in.)
Ширина	237,0 mm (9,33 in.)	257,0 mm (10,12 in.)
Дълбочина	159,7 mm (6,29 in.)	174,7 mm (6,88 in.)
Тегло:		
Тегло с опаковката	7,0 kg (15,43 lb)	8,9 kg (19,62 lb)
Тегло с модула на стойката и кабелите	4,8 kg (10,58 lb)	6,0 kg (13,23 lb)
Тегло без модула на стойката (За стенен монтаж или VESA монтаж - без кабели)	3,2 kg (7,05 lb)	4,3 kg (9,48 lb)
Тегло на модула на стойката	1,3 kg (2,87 lb)	1,5 kg (3,31 lb)



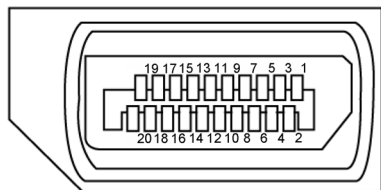
Екологични характеристики

Съвместими стандарти	
<ul style="list-style-type: none">• Монитор със сертификат ENERGY STAR.• Съвместимост с RoHS (Директивата за ограничаване на използването на опасни вещества)• Дисплеи с TCO сертификат.• Монитор с намален BFR/PVC (с изключение на външните кабели)• Стъкло без съдържание на арсеник и живак само за панела	
Температура:	
При работа	От 0°C до 40°C (от 32°F до 104°F)
При съхранение	От -20°C до 60°C (от -4°F до 140°F)
Влажност:	
При работа	От 10% до 80% (без кондензация)
При съхранение	От 5% до 90% (без кондензация)
Надморска височина:	
При работа	5 000 m (16 404 ft) (макс.)
При съхранение	12 192 m (4 0000 ft) (макс.)
Топлинно разсейване	
S2421HS/S2421HSX	78,48 BTU/час (макс.) 39,58 BTU/час (Включен режим)
S2721HS/S2721HSX	105,78 BTU/час (макс.) 53,57 BTU/час (Включен режим)



Предназначение на изводите

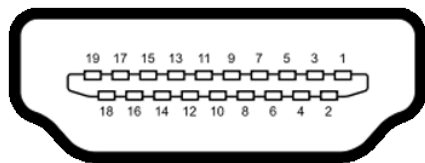
DisplayPort



Номер на извод	20-изводна страна на свързания сигнален кабел	Номер на извод	20-изводна страна на свързания сигнален кабел
1	ML3(n)	11	GND
2	GND	12	ML0(p)
3	ML3(p)	13	CONFIG1
4	ML2(n)	14	CONFIG2
5	GND	15	AUX CH (p)
6	ML2(p)	16	GND
7	ML1(n)	17	AUX CH (n)
8	GND	18	Откриване на Hot Plug
9	ML1(p)	19	Връщане
10	ML0(n)	20	DP_PWR



HDMI порт



Номер на извод	19-изводна страна на свързания сигнален кабел	Номер на извод	19-изводна страна на свързания сигнален кабел
1	TMDS DATA 2+	11	TMDS CLOCK SHIELD
2	TMDS DATA 2 SHIELD	12	TMDS CLOCK-
3	TMDS DATA 2-	13	CEC
4	TMDS DATA 1+	14	Запазен (N.C. на устройството)
5	TMDS DATA 1 SHIELD	15	DDC CLOCK (SCL)
6	TMDS DATA 1-	16	DDC ДАННИ (SDA)
7	TMDS DATA 0+	17	DDC/CEC заземяване
8	TMDS DATA 0 SHIELD	18	+5 V POWER
9	TMDS DATA 0-	19	ОТКРИВАНЕ НА HOT PLUG
10	TMDS CLOCK+		



Plug-and-Play

Можете да инсталирате монитора в системата, съвместима с Plug-and-Play. Мониторът автоматично предоставя компютърната система с Extended Display Identification Data (EDID), като използва протоколи Display Data Channel (DDC), така че системата може сама да се конфигурира и да оптимизира настройките на монитора. Повечето инсталации на монитора са автоматични; може да изберете различни настройки, ако желаете. За информация относно промяната на настройките на монитора, вижте [Работа с монитора](#).

Качество на LCD монитора и политика за пикселите

По време на производствения процес на LCD монитора, не е необичайно за един или повече пиксели да останат фиксирани в непроменливо състояние, което е трудно забележимо и не засяга качеството на дисплея или използваемостта. За повече информация относно Политиката за пикселите на LCD мониторите, вижте уеб сайта за поддръжка на Dell: <https://www.dell.com/pixelguidelines>.



Ергономичност

△ **ВНИМАНИЕ:** Неправилно или продължително използване на клавиатурата може да доведе до нараняване.

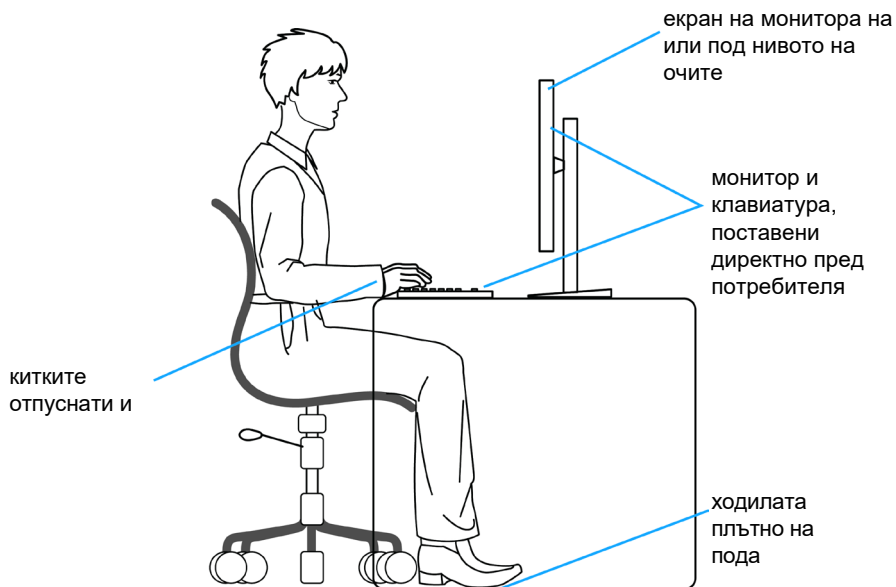
△ **ВНИМАНИЕ:** Гледане в монитора продължително време може да доведе до напрежение в очите.

За комфорт и ефективност, спазвайте следните насоки, когато конфигурирате и използвате своята работна компютърна станция.

- Поставете компютъра си, така че мониторът и клавиатурата да са директно пред Вас, докато работите. На пазара има специални рафтове, които да Ви помогнат правилно да позиционирате своята клавиатура.
- За да намалите риска от умора в очите и болка във врата/ръцете/гърба/раменете в резултат от използване на монитора продължително време, препоръчваме да направите следното:
 1. Поставете екрана на разстояние от 50 до 70 cm (от 20 до 28 инча) от очите си.
 2. Мигайте често, за да навлажните очите си при работа с монитора.
 3. Правете чести почивки от 20 минути на всеки два часа.
 4. Гледайте встрани от монитора и се взирайте в отдалечени предмети на разстояние 20 фута за най-малко 20 секунди по време на почивките.
 5. Правете стречинг упражнения, за да облекчите напрежението във врата/ръцете/гърба/раменете по време на почивките.
- Уверете се, че екранът на монитора е на нивото на очите или малко под него, когато сте седнали пред монитора.
- Регулирайте наклона на монитора, контраста му и настройките за яркост.
- Регулирайте околната светлина около Вас (като лампи отгоре, настолни лампи и завеси или щори на прозорците), за да сведете до минимум отраженията и отблясъците върху екрана на монитора.
- Използвайте стол, който предоставя опора в лумбалната област.
- Дръжте ръцете си хоризонтално, като дланите са в удобно неутрално положение, когато използвате клавиатурата или мишката.
- Винаги оставяйте място за опора на ръцете Ви, докато използвате клавиатурата или мишката.
- Отпуснете ръце естествено от двете страни.
- Уверете се, че петите Ви са плътно допрени до пода.
- Когато сте в седнало положение, уверете се, че тежестта на краката Ви е върху краката, а не върху предната част на седалката. Регулирайте височината на стола си или използвайте опора за крака, ако е необходимо, за да поддържате правилна стойка.



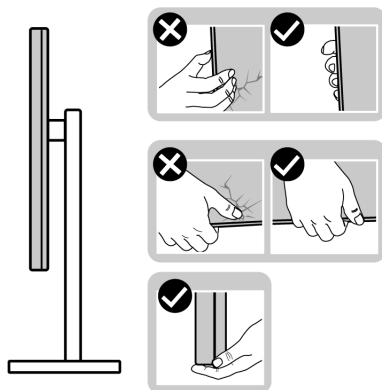
- Променяйте работните си дейности. Опитайте се да организирате работата си, така че да не се налага да седите и да работите продължително време. Опитайте се да ставате или да правите разходки на равни интервали от време.
- Дръжте зоната под бюрото си без препятствия и кабели или захванващи кабели, които може да попречат на удобната поза при сядане или да крият потенциален риск от спъване.



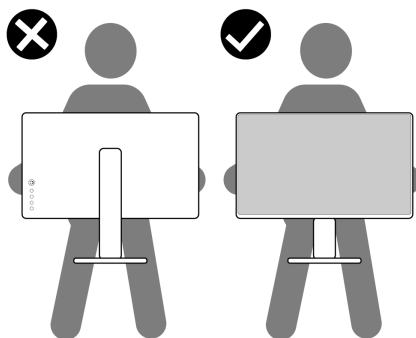
Боравене с дисплея и преместване

За да сте сигурни, че с монитора се борави безопасно при повдигането или преместването му, следвайте указанията, посочени по-долу:

- Преди да преместите или повдигнете монитора, изключете компютъра и монитора.
- Изключете всички кабели от монитора.
- Поставете монитора в оригиналния кашон с оригиналните опаковъчни материали.
- Дръжте здраво монитора отдолу и отстрани, без да прилагате прекомерна сила, когато повдигате или местите монитора.



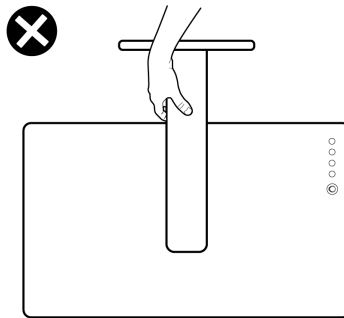
- Когато повдигате или местите монитора, уверете се, че екранът е обърнат встрани от Вас и не натискайте зоната на дисплея, за да избегнете драскотини или повреди.



- Когато транспортирате монитора, избягвайте внезапни удари или вибрации към него.



- Когато повдигате или местите монитора, не го завъртайте нагоре с главата, докато държите основата на стойката или повдигача на стойката. Това може да доведе до случайна повреда на монитора или да причини нараняване.



Инструкции за поддръжка

Почистване на монитора

- ⚠ **ПРЕДУПРЕЖДЕНИЕ:** Преди почистване на монитора, изключете захранващия кабел на монитора от електрическия контакт.
- ⚠ **ВНИМАНИЕ:** Прочетете и следвайте [Инструкции за безопасност](#) преди почистване на монитора.



За най-добри практики следвайте инструкциите в списъка по-долу докато разопаковате, почиствате или боравите с монитора:


- За да почистите своя антистатичен екран, леко навлажнете меко и чисто парче плат с вода. Ако е възможно, използвайте специална кърпа за почистване на екрани или разтвор, подходящ за антистатични покрития. Не използвайте бензол, разтворител, амоняк, абразивни почистващи препарати или състен въздух.
- Използвайте леко навлажнено, меко парче плат за почистване на монитора. Избягвайте използването на какъвто и да било почистващ препарат, защото някои препарати оставят бяла следа по монитора.
- Ако забележите бял прах, когато разопаковате монитора си, избършете го с кърпа.
- Трябва да боравите внимателно с монитор си, защото по-тъмните на цвят монитори се драскат по-лесно и белите драскотини са по-видими в сравнение с по светлите монитор.
- За да се запази най-доброто качество на образа на Вашия монитор, използвайте динамично променящ се скрийнсейвър и изключете монитора, когато не се използва.



Инсталиране на монитора

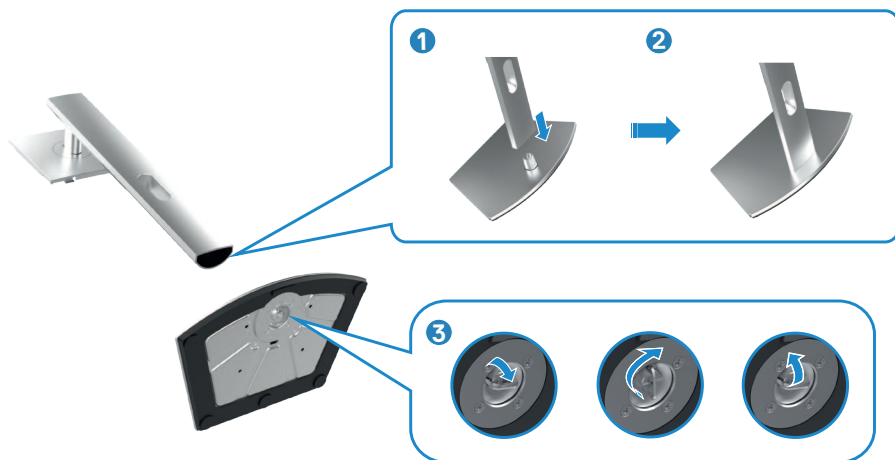
Поставяне на поставката

-  **ЗАБЕЛЕЖКА:** Повдигачът на стойката и основата на стойката са отстранени, когато мониторът се изпраща от фабриката.
-  **ЗАБЕЛЕЖКА:** Следните инструкции са приложими само за стойката, изпратена с Вашия монитор. Ако свързвате стойка, която сте закупили от друг източник, следвайте инструкциите за инсталация, включени заедно със стойката.

 **ВНИМАНИЕ:** Поставете монитора върху равна, чиста и мека повърхност, за да избегнете надраскване на панела на дисплея.

Монтиране на стойката на монитора:

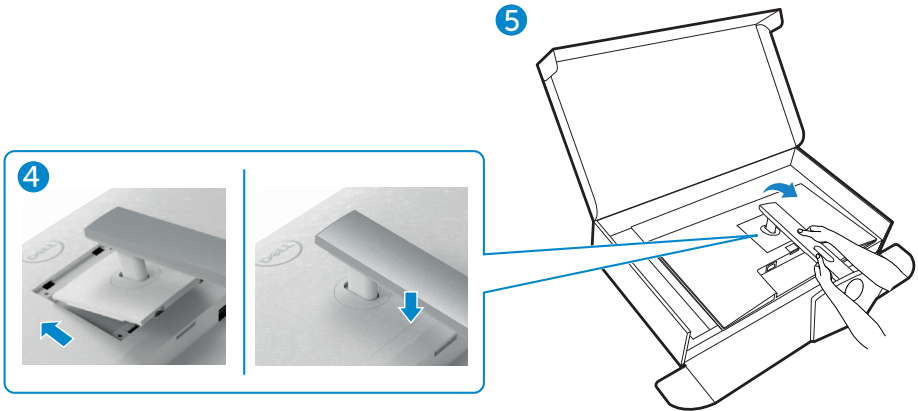
1. Подравнете щифтовете в основата на статива със гнездата на повдигача на стойката.
2. Вкарайте повдигача на стойката върху основата на статива.
3. Отворете винтовата дръжка в долната част на основата на стойката и я завъртете по посока на часовниковата стрелка, за да затегнете здраво винта. После затворете винтовата дръжка.



4. Плъзнете щифтовете на повдигача на стойката в гнездата на задния капак на дисплея и натиснете надолу модула на стойката, за да щракне на мястото си.

 **ЗАБЕЛЕЖКА:** Дръжте здраво повдигача на стойката, когато повдигате монитора, за да избегнете случайни повреди.

5. Хванете стойката и повдигнете внимателно монитора, след което го поставете върху равна повърхност.

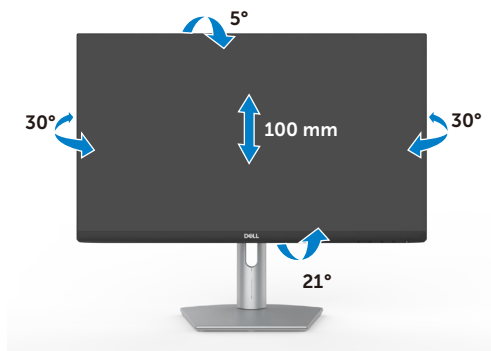


Използване на наклон, завъртане и вертикално удължаване

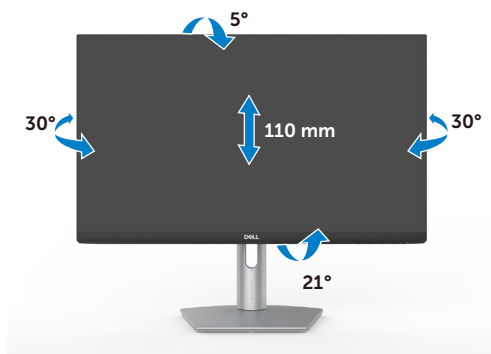
ЗАБЕЛЕЖКА: Следните инструкции са приложими само за стойката, изпратена с Вашия монитор. Ако свързвате стойка, която сте закупили от друг източник, следвайте инструкциите за инсталация, включени заедно със стойката.

Наклон, завъртане и вертикално удължаване

Когато стойката е прикачена към монитора, можете да наклоните монитора до най-подходящия за Вас зрителен ъгъл.



S2421HS/S2421HSX



S2721HS/S2721HSX

ЗАБЕЛЕЖКА: Когато мониторът се изпраща от фабриката, стойката е отделена.



Завъртане на дисплея

Преди да завъртите дисплея, удължете го вертикално до горната част на повдигача на стойката и след това наклонете дисплея назад докрай, за да избегнете удар на долния край на дисплея.



ЗАБЕЛЕЖКА: За да превключите настройката на дисплея на Вашия компютър Dell между ориентация пейзаж и портрет при завъртане на дисплея, изтеглете и инсталирайте най-новия графичен драйвер. За изтегляне отидете на <https://www.dell.com/support/drivers> и потърсете подходящия драйвер.

ЗАБЕЛЕЖКА: Когато дисплеят е в режим на портрет, може да усетите влошаване на работата, когато използвате приложения с интензивна графика, като например 3D игри.

Конфигуриране на настройките на дисплея на компютъра след завъртане

След като завъртите дисплея, изпълнете процедурата по-долу, за да конфигурирате настройките на дисплея на компютъра си.

ЗАБЕЛЕЖКА: Ако използвате монитора с компютър, различен от Dell, трябва да отидете на уеб сайта на производителя на видеократата или на уеб сайта на производителя на Вашия компютър за информация относно завъртането на съдържанието на Вашия дисплей.

Конфигуриране на настройките на дисплея:

1. Щракнете с десния бутон на мишката върху **Desktop (Работен плот)** и върху **Properties (Свойства)**.
2. Изберете раздел **Settings (Настройки)** и щракнете върху **Advanced (Разширени)**.
3. Ако имате видеокарта AMD, изберете раздела **Rotation (Ротация)** и изберете желаното завъртане.



4. Ако имате видеокарта **nVidia**, щракнете върху раздел **nVidia**, в лявата колонка изберете **NVRotate**, след което изберете желаното завъртане.
5. Ако имате видеокарта Intel®, изберете графичен раздел Intel, щракнете върху **Graphic Properties (Свойства на видеокартата)**, изберете раздел **Rotation (Ротация)**, след което задайте предпочитаното завъртане.



ЗАБЕЛЕЖКА: Ако не виждате опцията за завъртане или ако тя не работи както трябва, отидете на <https://www.dell.com/support> и изтеглете най-новия драйвер за Вашата видеокарта.



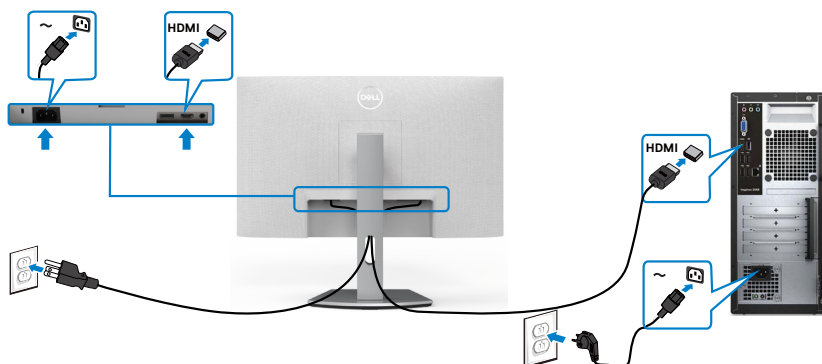
Свързване на Вашия монитор

⚠ ПРЕДУПРЕЖДЕНИЕ: Преди да започнете процедурите в този раздел, следвайте [Инструкции за безопасност](#).

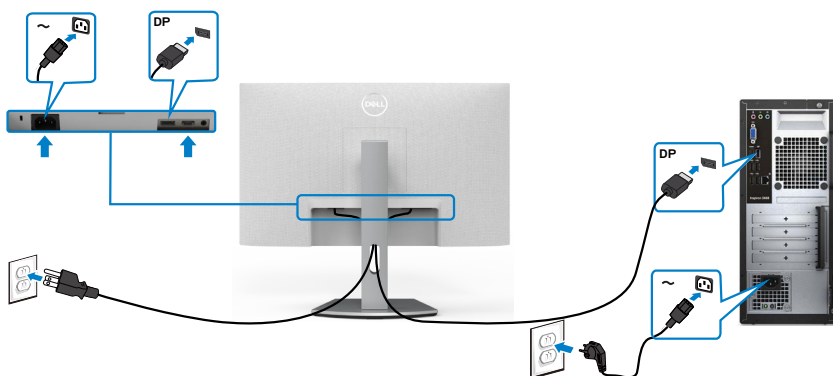
Свързване на Вашия монитор към компютъра:

1. Изключете компютъра си.
2. Свържете DisplayPort или HDMI кабела от Вашия монитор към компютъра.
3. Включете Вашия монитор.
4. Изберете правилния източник на входен сигнал в екранното меню на Вашия монитор и включете компютъра си.

Свързване на HDMI кабела



Свързване на DP кабела (като опция)



Организиране на кабелите



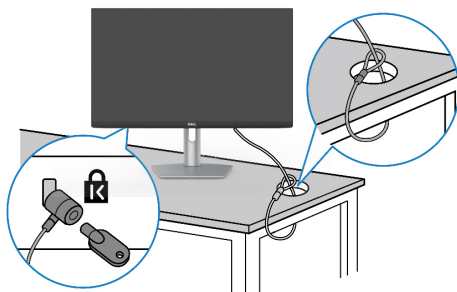
След като свържете всички необходими кабели към монитора и компютъра (вж. [Свързване на Вашия монитор](#) относно свързване на кабелите), организирайте всички кабели както е показано по-горе.

Обезопасяване на монитора с помощта на заключващ механизъм Kensington (като опция)

Гнездо за заключващ механизъм се намира в най-долната част на монитора. (Вижте [Гнездо за заключващ механизъм](#))

За повече информация относно използването на заключващ механизъм Kensington (купува се отделно) вижте документацията, предоставена заедно със заключващия механизъм.

Закрепете монитора към маса, като използвате заключващ механизъм Kensington.





ЗАБЕЛЕЖКА: Изображението се използва единствено с илюстративна цел. Външният вид на заключващия механизъм може да варира.



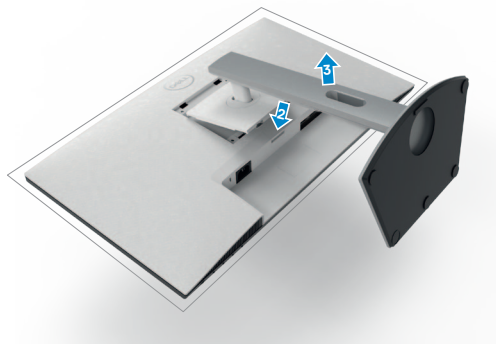
Отстраняване на стойката на монитора

⚠ ВНИМАНИЕ: За да избегнете драскотини по LCD екрана при премахване на стойката, уверете се, че мониторът е поставен върху мека и чиста повърхност.

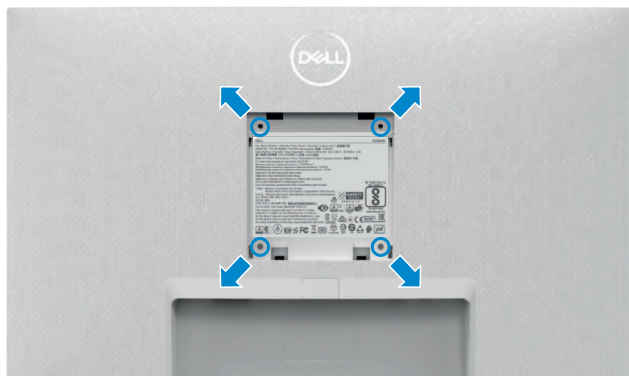
📌 ЗАБЕЛЕЖКА: Следните инструкции са приложими само за стойката, изпратена с Вашия монитор. Ако свързвате стойка, която сте закупили от друг източник, следвайте инструкциите за инсталация, включени заедно със стойката.

Отстраняване на стойката:

1. Поставете плоска възглавница или подложка за седане близо до ръба на масата и поставете монитора върху нея, като дисплеят е обърнат надолу.
2. Натиснете и задръжте бутона за освобождаване на стойката.
3. Повдигнете стойката нагоре и я отдалечете от монитора.



Монтиране на стена (като опция)



ЗАБЕЛЕЖКА: Използвайте болтове M4 x 10 mm за свързване на компютъра към комплект за стенен монтаж.

Вижте документацията, която се доставя със съвместимия с VESA комплект за стенен монтаж.


1. Поставете плоска възглавница или подложка за седане близо до ръба на масата и поставете монитора върху нея, като дисплеят е обърнат надолу.
2. Отстранете стойката.
3. Използвайте кръстатата отвертка Phillips, за да отстраните четирите винта, които поддържат задния капак.
4. Монтирайте конзолата от комплекта за стенен монтаж към монитора.
5. Следвайте инструкциите, предоставени с комплекта за стенен монтаж, и монтирайте монитора на стената.

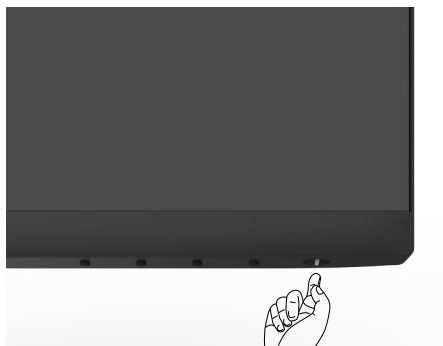
ЗАБЕЛЕЖКА: Използвайте само стойка за стена, одобрена от UL, CSA или GS с минимално тегло/натоварване 12,8 kg (S2421HS/S2721HS)/17,2 kg (S2721HS/S2721HSX).



Работа с монитора

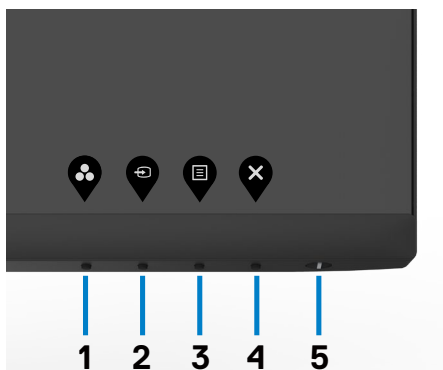
Включване на монитора

Натиснете бутона , за да включите монитора.




Използване на контролите на предния панел

Използвайте бутоните за управление, намиращи се в долния ръб на монитора, за да конфигурирате характеристиките на показното изображение. Когато използвате бутоните за управление, на екрана се появява екранно меню с цифрови стойности.



Следната таблица описва бутоните на предния панел:

Бутон на задния панел	Описание
1  Ключ за пряк път: Готови режими	Използвайте този бутон, за да изберете от списък с готови цветови режими.
2  Ключ за пряк път: Източник на входен сигнал	Използвайте този бутон, за да изберете от списък с източници на входен сигнал.
3  Меню	Меню Използвайте бутон за менюто за стартиране на екранното меню и избор на OSD меню. Вижте Достъп до системата на менюто .
4  Изход	Използвайте бутон, за да се върнете към главното меню или излезете от главно меню на екрана.
5  Бутон за включване и изключване (с индикатор за състоянието на захранването)	Включване или изключване на монитора. Непрекъснато бяло показва, че мониторът е включен и функционира нормално. Мигащо бяло показва, че мониторът е в Режим на готовност.

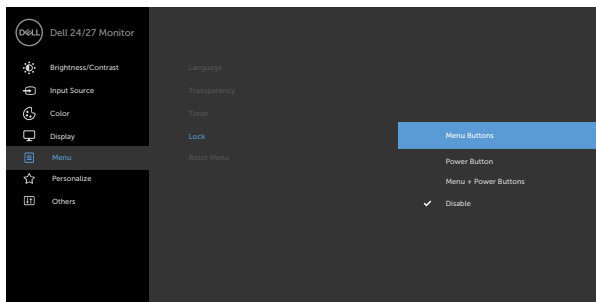


Използване на функцията за заключване на екранното меню

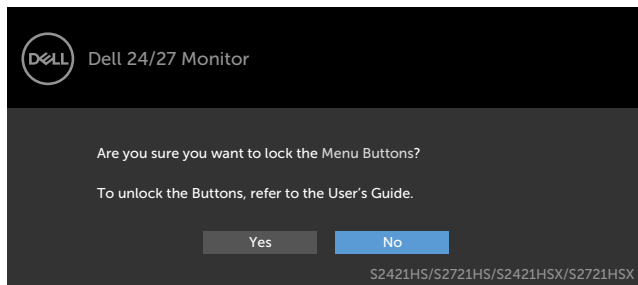
Можете да заключите бутоните за управление на предния панел, за да предотвратите достъп до екранното меню и/или бутона за включване и изключване.

Използвайте менюто **Заклучване**, за да заключите бутон(ите).

1. Изберете една от следните опции.



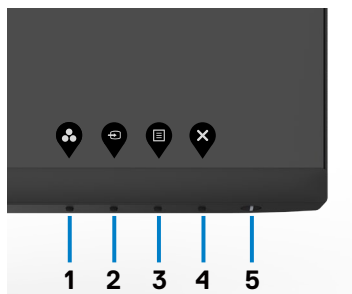
2. Появява се следното съобщение.



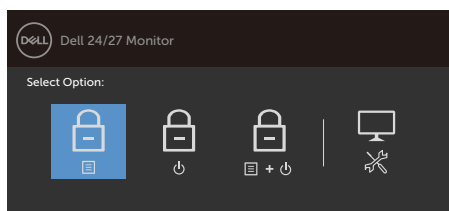
3. Изберете **Да** за заключване на бутони. След заключване, натискането на произволен бутон за управление ще изведе иконата за заключване.



Използвайте контролния бутон на предния панел, за да заключите бутон(бутоните).




1. Натиснете и задръжте Бутон 4 за четири секунди и на екрана ще се появи меню.



2. Изберете една от следните опции.

Опции	Описание
1  Заклучване на бутоните на менюто	Избери тази опция, за да заключите функцията на екранното меню.
2  Заклучване на бутон на захранването	Използвайте тази опция, за да заключите бутон за включване и изключване. Това ще попречи на потребителя да изключи монитора с помощта на бутон за включване и изключване.
3  Заклучване на бутоните на менюто и на захранването	Използвайте тази опция за заключване на екранното меню и бутон за включване и изключване, за да изключите монитора.

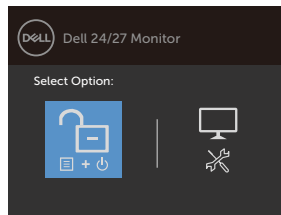
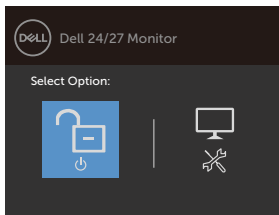
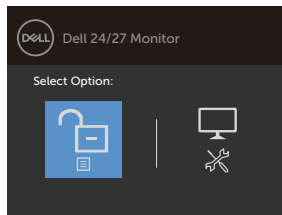


- 4  Използвайте тази опция за пускане на вградената диагностика. Вижте [Вградена диагностика](#).

Вградена диагностика


Отключване на бутон(ите):

Натиснете и задръжте Бутон 4 за 4 секунди докато се появи меню на екрана. Следващата таблица описва опциите за отключване на бутоните за управление на предния панел.




Опции


Описание

- 1  Използвайте тази опция за отключване на функцията на екранното меню.


Отключване на бутоните на менюто

- 2  Използвайте тази опция за отключване на екранното меню и за изключване на монитора.

Отключване на бутон на захранването

- 3  Използвайте тази опция, за да отключите екранното меню и бутон за включване и изключване, за да изключите монитора.

Отключване на бутоните на менюто и на захранването

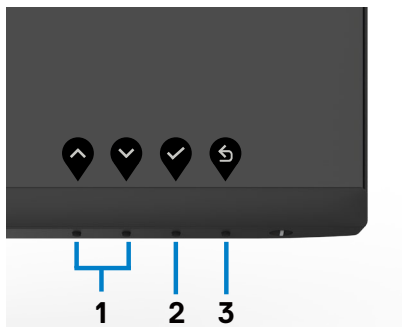
- 4  Използвайте тази опция за пускане на вградената диагностика. Вижте [Вградена диагностика](#).





Вградена диагностика



Бутон на предния-панел

Използвайте бутоната на предната страна на монитора, за да конфигурирате настройките на изображението.





Бутон на предния панел	Описание
1  Горе  Долу	Използвайте стрелка Нагоре (увеличаване) и Надолу (намалвяване), за да регулирате елементите в OSD менюто.
2  ОК	Използвайте бутоната ОК, за да потвърдите избора си.
3  Назад	Използвайте бутоната Назад, за да се върнете назад към предишното меню.

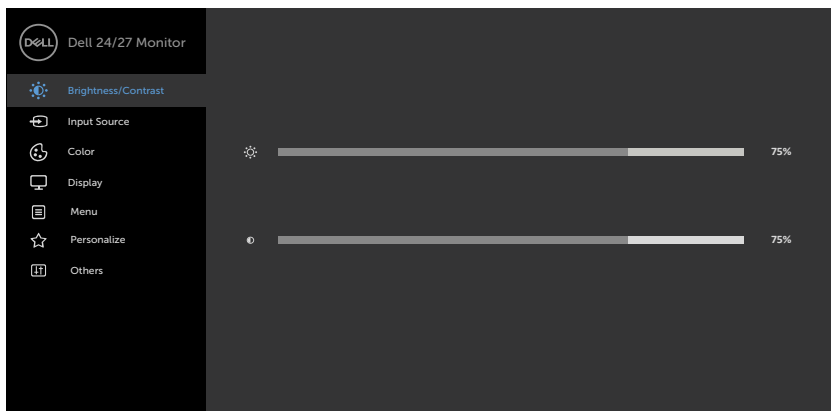














Използване на екранното меню

Достъп до системата на менюто

 **ЗАБЕЛЕЖКА:** Промените, които правите чрез екранното меню, се записват автоматично, когато се преместите в друго екранно меню, когато излезете от екранното меню или изчакайте екранното меню да изчезне автоматично.

1. Натиснете бутона , за да стартирате OSD менюто и да покажете основното меню.



2. Натиснете бутоните  и  за навигация между опциите. Когато преминавате от една икона на друга, името на опцията се маркира.
3. Натиснете бутона  или  или  веднъж, за да се активира маркираната опция.
4. Натиснете бутоните  и , за да изберете желаня параметър.
5. Натиснете , за да влезете в плъзгащата се лента, след което използвайте бутона  или  според индикаторите в менюто, за да направите промените си.
6. Изберете , за да се върнете в предишното меню или , за да приемете и да се върнете към предишното меню.



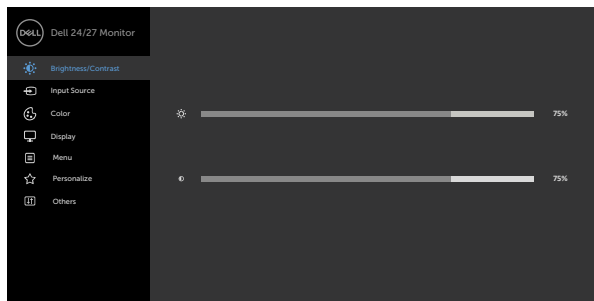
Икона Меню и подменюта



Brightness/ Contrast (Яркост/ Контраст)


Описание


Използвайте това меню за активиране на настройката Brightness/Contrast (Яркост/контраст).



Brightness (Яркост)



Brightness (Яркост) регулира луминесценцията на подсветката (мин. 0; макс. 100).

Натиснете бутона , за да увеличите яркостта.

Натиснете бутона , за да намалите яркостта.


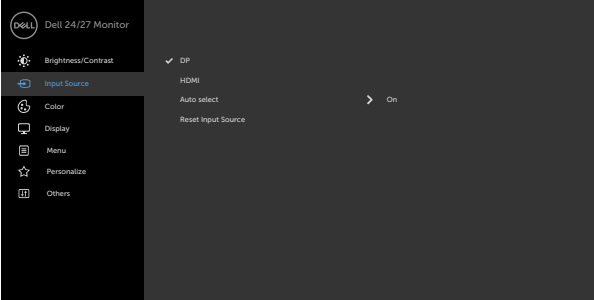



Contrast (Контраст)

Първо настройте **Brightness (Яркост)**, след това настройте **Contrast (Контраст)**, само ако е необходимо допълнително регулиране.

Натиснете бутона , за да увеличите контраста и бутона , за да намалите контраста (между 0 и 100).

Contrast (Контраст) регулира разликата между тъмните и светлите стойности на монитора.



Икона Меню и подменюта	Описание
 Input Source (Източник на входен сигнал)	<p>Използвайте менюто Input Source (Източник на входен сигнал), за да изберете между различните източници на входен видеосигнал, които са свързани към монитора Ви.</p> 
DP	<p>Изберете DP вход, когато използвате DP (DisplayPort) конектор.</p> <p>Използвайте , за да изберете DP източник на входен сигнал.</p>
HDMI	<p>Изберете HDMI вход, когато използвате HDMI конектора.</p> <p>Използвайте , за да изберете HDMI източник на входен сигнал.</p>
Auto Select (Автоматичен избор)	<p>Използвайте  за избор на Auto Select (Авт. избор), монитърът сканира наличните източници на входен сигнал.</p>
Reset Input Source (Нулиране на източник на входен сигнал)	<p>Нулира настройките Input Source (Входен сигнал) на монитора на фабричните настройки по подразбиране.</p>



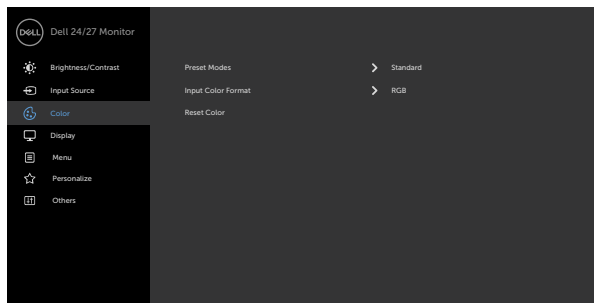
Икона Меню и подменюта

Описание



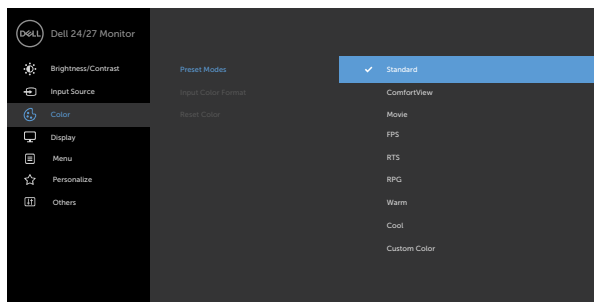
Цвят

Използвайте меню Color (Цвят), за да регулирате режима за настройка на цветовете.



Готови режими

Когато изберете **Preset Modes (Готови режими)**, може да изберете **Standard (Стандартен режим)**, **ComfortView**, **Movie (Филм)**, **FPS**, **RTS**, **RPG**, **Warm (Топли цветове)**, **Cool (Студени цветове)** или **Custom Color (Потребителски цветове)** от СПИСЪКА.



- **Standard (Стандартен режим):** Цветови настройки по подразбиране. Това е готовият режим по подразбиране.
- **ComfortView:** Намалява нивото на синя светлина, излъчвана от екрана, за да направи гледането по-комфортно за очите Ви.



ПРЕДУПРЕЖДЕНИЕ: Възможните дългосрочни ефекти на излъчената от монитора синя светлина може да доведат до нараняване като напрежение, умора и повреда на очите. Използването на монитора продължително време може да доведе до болка в части от тялото като врата, ръцете, гърба и раменете. За повече информация вижте [Ергономия](#).

- **Филм:** Зарежда цветови настройки, подходящи за филми.
- **FPS:** Зарежда цветови настройки, подходящи за игри от типа FPS (стрелба от първо лице).
- **RTS:** Зарежда цветови настройки, подходящи за игри от типа RTS (стратегия в реално време).
- **RPG:** Зарежда цветови настройки, подходящи за игри по роли.



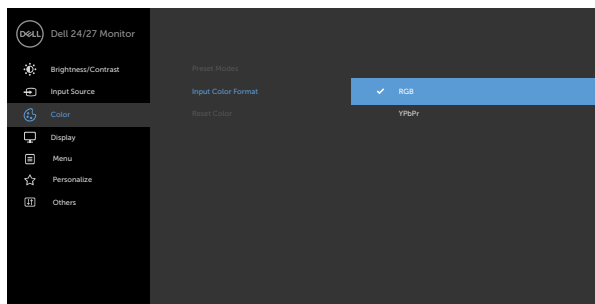
Икона Меню и подменюта

Описание



- **Warm (Топли цветове):** Представя цветове с по-високи цветови температури. Екранът изглежда по-топъл с червено-жълт оттенък.
- **Cool (Студени цветове):** Представя цветове с по-ниски цветови температури. Екранът изглежда по-студен със син нюанс.
- **Custom Color (Потребителски цвят):** Позволява Ви ръчно да регулирате настройките на цветовете. Натиснете бутоните  и , за да регулирате стойностите на червеното, зеленото и синьото и да създадете свой собствен готов цветове режим.

Позволява задаване на режима за входен видеосигнал на:

- **RGB:** Изберете тази опция ако мониторът Ви е свързан към компютър (или мултимедия плейър) чрез DP или HDMI кабел.
- **YPbPr:** Изберете тази опция ако Вашият мултимедия плейър поддържа само YPbPr изход.



Ние (Нюанс)

Използвайте  или  за регулиране на нюанса от 0 до 100.

ЗАБЕЛЕЖКА: Hue adjustment (Настройка на нюанса) е достъпна само за режими Movie (Филм) и FPS, RTS, RPG.



Икона Меню и подменюта	Описание
<p>Saturation (Наситеност)</p>	<p>Използвайте  или  за регулиране на наситеността от 0 до 100.</p> <p>ЗАБЕЛЕЖКА: Saturation adjustment (Настройка на наситеността) е достъпна само за режими Movie (Филм) и FPS, RTS, RPG.</p>
<p>Reset Color (Нулиране на цвят)</p>	<p>Нулира цветовете настройки на Вашия монитор и връща фабричните настройки.</p>
<p> Display (Дисплей)</p>	<p>Използвайте менюто Дисплей за регулиране на образа.</p> 
<p>Aspect Ratio (Пропорции)</p>	<p>Изберете пропорции на изображението между 16:9 (широко), 4:3 и 5:4.</p>
<p>Sharpness (Острота)</p>	<p>Прави изображението по-остро или по-меко.</p> <p>Използвайте  или  за регулиране на рязкостта от '0' до '100'.</p>
<p>Response Time (Време за отговор)</p>	<p>Позволява Ви да зададете Време за реакция на Нормално, Бързо или Екстремно.</p>
<p>Reset Display (Нулиране на дисплея)</p>	<p>Възстановява фабричните настройки на дисплея.</p>



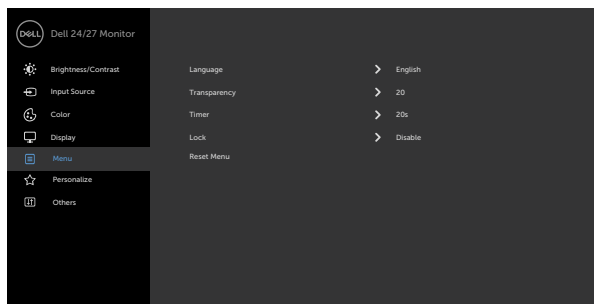
Икона Меню и подменюта

Описание



Menu (Меню)



Изберете тази опция, за да регулирате настройките на екранното меню като например езиците на екранното меню, времето, за което менюто остава на екрана и други.



Language (Език) Задавайте един от осемте езика за екранното меню.



(Английски, испански, френски, немски, бразилски португалски, руски, опростен китайски или японски).

Transparency (Прозрачност)

Изберете тази опция, за да промените прозрачността на менюто като използвате  и  (мин. 0/макс. 100).

Timer (Таймер)

OSD Hold Time (Време на задържане на екранното меню): Задава времето, за което екранното меню ще остане активно след последното натискане на бутон.

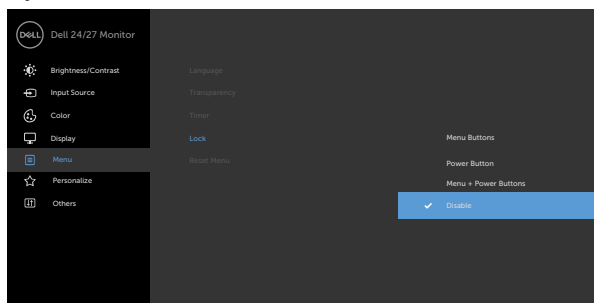
Използвайте бутоните  и  за регулиране на плъзгача в стъпки от 1 секунда, от 5 до 60 секунди.



**Икона Меню и
подменюта
Заклучване**

Описание

Управлява потребителския достъп до настройки.
Бутоните са заключени.



- **Бутони на менюто:** чрез екранното меню за заключване на бутоните на менюто.
- **Бутон на захранването:** чрез екранното меню за заключване на бутона на захранването.
- **Бутони Меню + Захранване:** чрез екранното меню за отключване на всички бутони на менюто и на захранването.
- **Забрани:** Натиснете и задръжте бутона  до бутона на захранването за четири секунди, за да отключите бутоните.

**Reset Menu
(Нулиране на
менюто)**

Възстановява фабричните настройки на менюто.

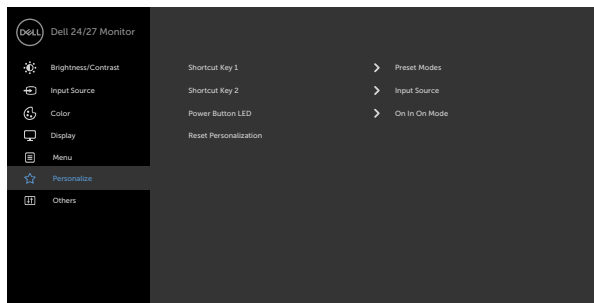


Икона Меню и подменюта

Описание



Personalize (Персонализиране)



Shortcut key 1 (Клавиш за пряк път 1) Изберете от **Preset Modes (Готови режими), Brightness/Contrast (Яркост/контраст), Input Source (Източник на входен сигнал), Aspect Ratio (Пропорции)**, зададени като клавиш за пряк път 1.

Shortcut key 2 (Клавиш за пряк път 2) Изберете от **Preset Modes (Готови режими), Brightness/Contrast (Яркост/контраст), Input Source (Източник на входен сигнал), Aspect Ratio (Пропорции)**, зададени като клавиш за пряк път 2.

Power Button LED (Индикатор на бутона за включване/ изключване) Позволява Ви да зададете състоянието на индикатора с цел икономия на енергия.

Reset Personalization (Нулиране на персонализиране) Възстановява клавиши за пряк път и връща фабричните стойности.



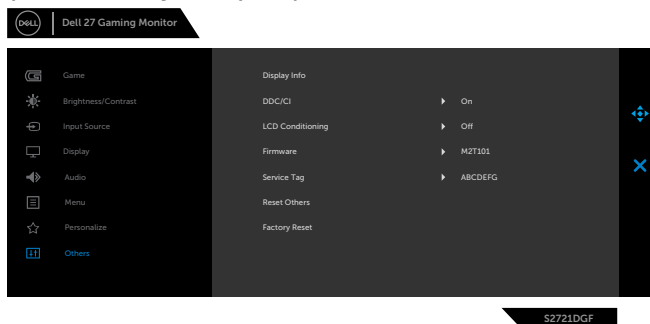
Икона Меню и подменюта



Others (Други)

Описание

Изберете тази опция да регулирате настройка на екранното меню като **DDC/CI**, **LCD Conditioning (LCD подобрене)** и др.



Display Info (Информация за дисплея)

Показва текущите настройки на монитора.

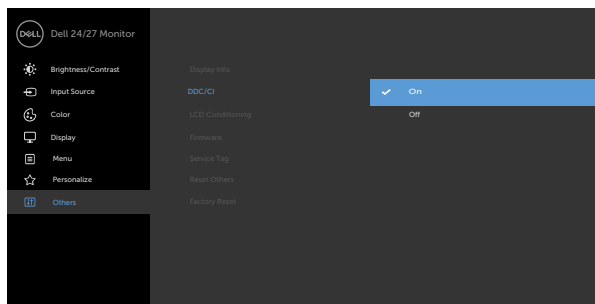
DDC/CI

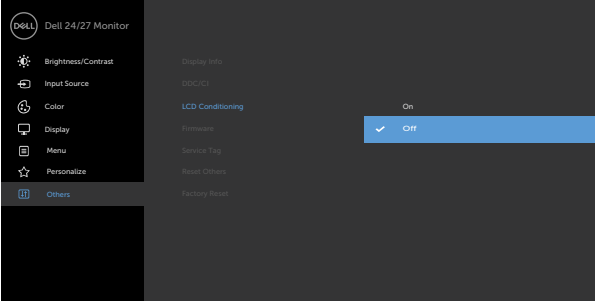
DDC/CI (Display Data Channel/Command Interface)

Ви дава възможност да регулирате настройките на монитора чрез софтуера на Вашия компютър.

Изберете **Off (Изкл.)**, за да изключите тази функция.

Разрешете тази функция за най-добро потребителско изживяване и оптимална производителност на Вашия монитор.



Икона Меню и подменюта	Описание
<p>LCD Conditioning (Грижа за LCD)</p>	<p>Спомага за намаляването на краткотрайно задържане на изображението. В зависимост от степента на задържане на изображението, възможно е изпълнението на програмата да отнеме известно време. Можете да разрешите тази функция като изберете On (Вкл.).</p>  <p>The screenshot shows the Dell 24/27 Monitor OSD menu. The 'LCD Conditioning' option is selected and set to 'On'. The menu items on the left are: Brightness/Contrast, Input Source, Color, Display, Menu, Personalize, and Others. The menu items on the right are: Display Info, DDC/CI, LCD Conditioning, Firmware, Service Tag, Read Others, and Factory Reset.</p>
<p>Firmware (Фърмуер)</p>	<p>Показва фърмуер версията на Вашия монитор.</p>
<p>Service Tag (Сервизен етикет)</p>	<p>Показва Сервизен етикет. Сервизен етикет е уникален идентификатор от цифри и букви, който позволява на Dell да идентифицира техническите характеристики на продукта и дава достъп до гаранционната информация.</p> <p>ЗАБЕЛЕЖКА: Сервизен етикет е отпечатан върху етикета, намиращ се на задната страна на кутията.</p>
<p>Reset Others (Нулиране други)</p>	<p>Възстановява други настройки като DDC/CI и връща фабричните им стойности.</p>

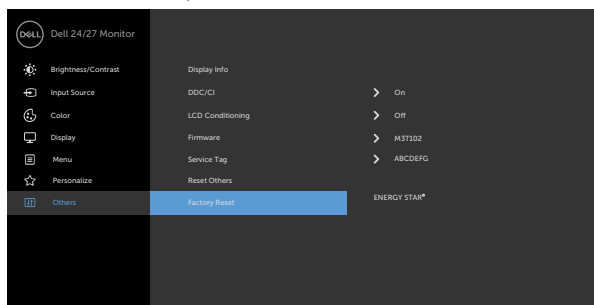


Икона Меню и подменюта

Factory Reset (Фабрично нулиране)

Описание

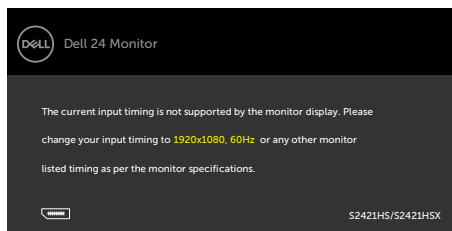
Възстановява всички предварителни фабричните стойности по подразбиране за всички настройки. Това са и настройките за тестове ENERGY STAR®.



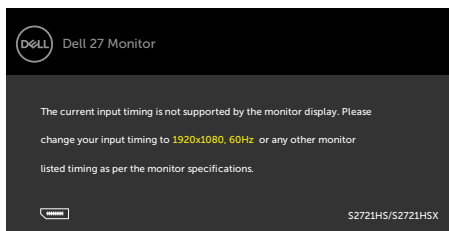
Предупреждения на екранното меню

Когато мониторът не поддържа определен режим на разделителната способност, ще видите следното съобщение:

S2421HS/S2421HSX



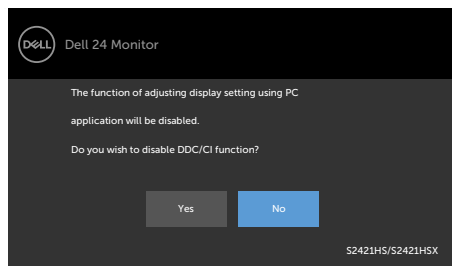
S2721HS/S2721HSX



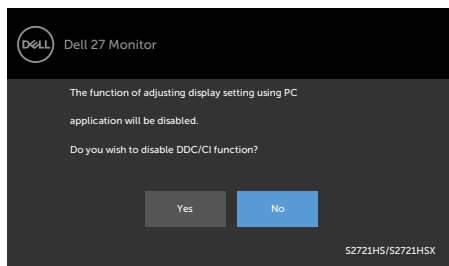
Това означава, че мониторът не може да се синхронизира със сигнала, който получава от компютъра. Вижте [Технически характеристики на разделителната способност](#) относно диапазоните на хоризонтална и вертикална честота, поддържани от този монитор. Препоръчителният режим е 1920 x 1080.

Ще видите следното съобщение преди да бъде забранена функцията DDC/CI:

S2421HS/S2421HSX

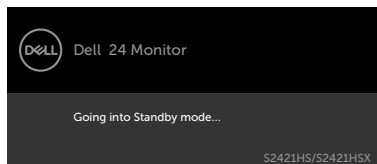


S2721HS/S2721HSX

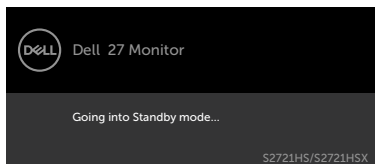


Когато мониторът влезе в режим на готовност, ще се появи следното съобщение:

S2421HS/S2421HSX



S2721HS/S2721HSX

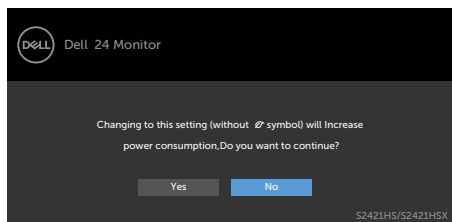


Активирайте компютъра и събудете монитора, за да получите достъп до [OSD \(Екранно меню\)](#).

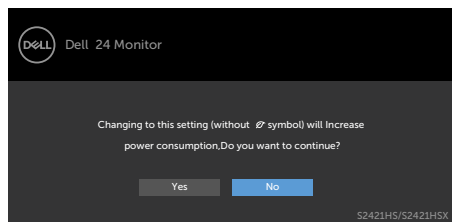


Изберете елементи от екранното меню Вкл. в Режим на готовност във функцията Персонализиране ще се появи следното съобщение:

S2421HS/S2421HSX

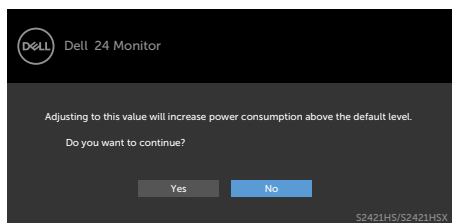


S2721HS/S2721HSX

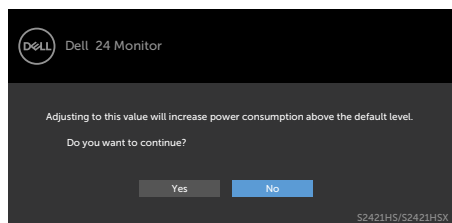


Ако нивото на Яркост е над нивото по подразбиране над 75%, ще се появи следното съобщение:

S2421HS/S2421HSX

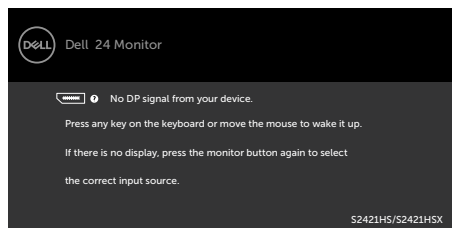


S2721HS/S2721HSX

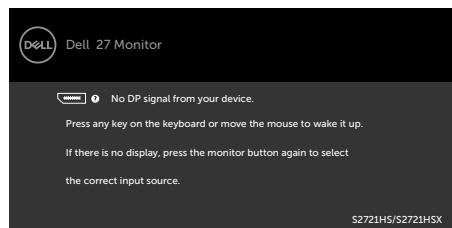


Ако натиснете произволен бутон, различен от бутона за включване и изключване, следните съобщения се появяват в зависимост от избрания входен сигнал:

S2421HS/S2421HSX

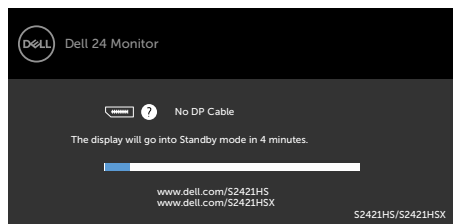


S2721HS/S2721HSX

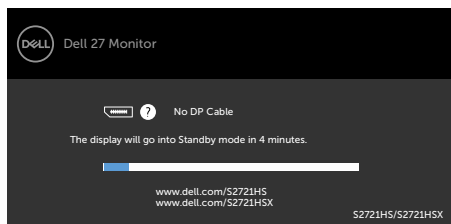


Ако DP, HDMI входен сигнал не е свързан и съответният кабел също не е свързан, ще се появи плаващ диалогов прозорец, както е показано по-долу.

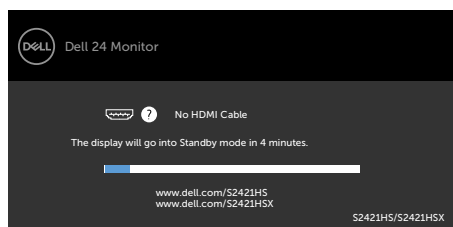
S2421HS/S2421HSX



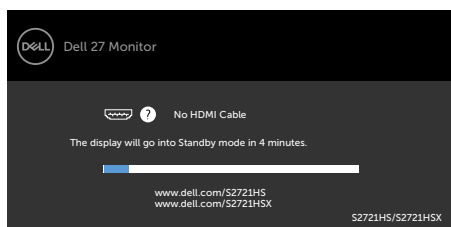
S2721HS/S2721HSX



ИЛИ



ИЛИ



Вижте [Отстраняване на неизправности](#) за повече информация



Настройка на максималната разделителна способност

За да зададете максималната разделителна способност на монитора:

В Windows 7, Windows 8 или Windows 8.1:

1. Само за Windows 8 или Windows 8.1, изберете плочката Работен плот, за да превключите на класически работен плот. Пропуснете тази стъпка за Windows Vista и Windows 7.
2. Щракнете с десния бутон върху **Screen Resolution (Разделителна способност на екрана)**.
3. Щракнете върху падащия списък на **Screen Resolution (Разделителна способност)** на екрана и изберете **1920 x 1080**.
4. Щракнете върху **ОК (ОК)**.

В Windows 10:

1. Щракнете с десния бутон върху работния плот и щракнете върху **Display Settings (Настройки на дисплея)**.
2. Щракнете върху **Advanced Settings (Разширени настройки)**.
3. Щракнете върху падащия списък на **Resolution (Разделителна способност)** и изберете **1920 x 1080**.
4. Щракнете върху **Apply (Приложи)**.

Ако не виждате **1920 x 1080** като опция, може да се наложи да актуализирате своя драйвер на видеокартата. В зависимост от Вашия компютър, изпълнете една от следните процедури:

Ако имате настолен или преносим компютър Dell:

- Отидете на <https://www.dell.com/support>, въведете сервизния си номер и изтеглете най-новия драйвер за Вашата видеокарта.

Ако използвате компютър, различен от Dell (преносим или настолен):

- Отидете на уеб сайта на видеокарта и да изтеглете най-новите драйвери за картата.
- Отидете на уеб сайта на видеокарта и да изтеглете най-новите драйвери за картата.



Отстраняване на неизправности

⚠ ПРЕДУПРЕЖДЕНИЕ: Преди да започнете процедурите в този раздел, следвайте [Инструкции за безопасност](#).

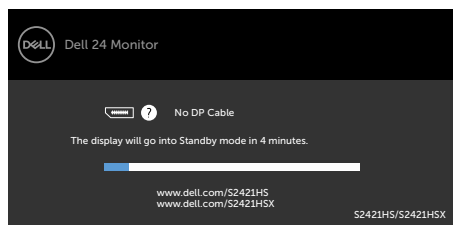
Самодиагностика

Вашият мониторът осигурява функция за самодиагностика, която Ви позволява да проверите дали мониторът функционира правилно. Ако мониторът и компютърът са свързани правилно, но екранът на монитора остава тъмен, пуснете самодиагностиката за монитора, като изпълните следните стъпки:

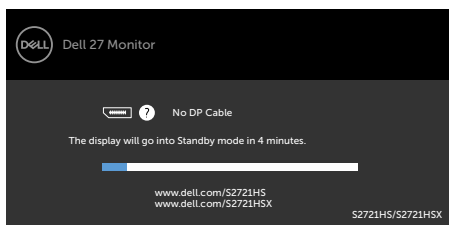
1. Изключете компютъра и монитора.
2. Извадете видеокабела от гърба на компютъра. За да се уверите че самодиагностиката функционира както трябва, отстранете всички видеокабели от гърба на компютъра.
3. Включете монитора.

На екрана трябва да се появи плаващият диалогов прозорец (на черен фон), ако мониторът не може да открие видеосигнал и работи както трябва. Докато сте в режим на самодиагностика, LED индикаторът на захранването остава бял. Също така, в зависимост от избрания входен сигнал, един от диалоговите прозорци, показани по-долу, продължително ще превърта екрана.

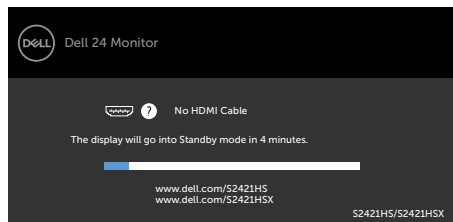
S2421HS/S2421HSX



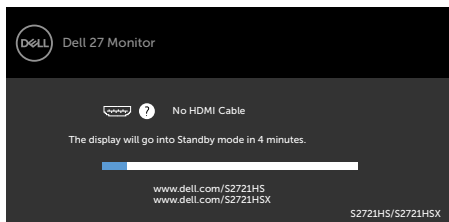
S2721HS/S2721HSX



ИЛИ



ИЛИ



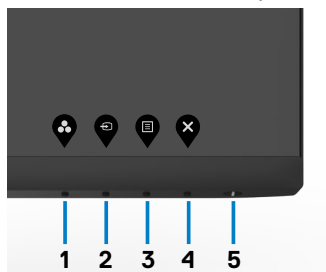
4. Тази кутийка също се появява по време на нормална операция на системата ако видеокабелът е изключен или повреден.
5. Изключете монитора и свържете видеокабела; след това включете и компютъра, и монитора.

Ако мониторът Ви остава празен, след като използвате предишната процедура, проверете видеоконтролера и компютър си, защото мониторът функционира както трябва.




Вградена диагностика

Мониторът Ви има вграден инструмент за диагностика, който Ви помага да определите дали дадена аномалия на екрана Ви представлява свойствен проблем с монитора, или с Вашия компютър и видеокарта.



За да изпълните вградена диагностика:

1. Уверете се, че екранът е чист (няма прахови частици по повърхността на екрана).
2. Натиснете и задръжте Бутон 4 за четири секунди и на екрана ще се появи меню.
3. Изберете опцията за вградена диагностика . Появява се сив екран.
4. Внимателно разгледайте екрана за аномалии.
5. Натиснете отново **Бутон 1** на предния панел. Цветът на екрана се променя на червено.
6. Инспектирайте дисплея за всякакви аномалии.
7. Повторете стъпки 5 и 6 за инспектиране на дисплея при зелено, синьо, черно, бяло и екрани с текст.

Текстът свършва, когато се появи екранът с текст. За изход натиснете отново **Бутон 1**.

Ако не откриете аномалии в работата на екрана с помощта на вградения диагностичен инструмент, мониторът функционира правилно. Проверете видеокартата и компютъра.



Често срещани проблеми

Следната таблица съдържа обща информация за често срещани проблеми на монитора, с които може да се сблъскате, и възможните решения.

Често срещани проблеми	С какво се сблъсквате	Вероятни разрешения
Няма видео/индикаторът на захранването е изключен	Няма картина	<ul style="list-style-type: none">• Уверете се, че видеокабелът, свързващ монитора и компютъра, е свързан правилно и сигурно.• Проверете дали контактът функционира правилно с помощта на друго електрическо оборудване.• Уверете се, че бутонът на захранването е натиснат докрай.• Уверете се, че е избран правилният източник на входен сигнал чрез меню Източник на входен сигнал.
Няма видео/индикаторът на захранването е включен	Няма картина или няма яркост	<ul style="list-style-type: none">• Увеличава контролите на яркостта и контраста чрез екранното меню.• Пуснете функцията за самодиагностика на монитора.• Проверете за огънати или счупени изводи на конектора на видеокабела.• Пуснете вградената самодиагностика.• Уверете се, че е избран правилният източник на входен сигнал чрез меню Източник на входен сигнал.
Липсващи пиксели	На LCD екрана има точки	<ul style="list-style-type: none">• Изпълнете цикъл на включване и изключване.• Пиксел, който постоянно не свети, представлява естествен дефект, който може да възникне в LCD технологията.• За повече информация относно Политиката за качество на мониторите на Dell и Политиката за пикселите, вижте уеб сайта за поддръжка на Dell https://www.dell.com/support/monitors.



Често срещани проблеми	С какво се сблъскват	Вероятни разрешения
Остатъчни пиксели	На LCD екрана има ярки точки	<ul style="list-style-type: none"> • Изпълнете цикъл на включване и изключване. • Пиксел, който постоянно не свети, представлява естествен дефект, който може да възникне в LCD технологията. • За повече информация относно Политиката за качество на мониторите на Dell и Политиката за пикселите, вижте уеб сайта за поддръжка на Dell https://www.dell.com/support/monitors.
Проблеми с яркостта	Картината е твърде тъмна или ярка	<ul style="list-style-type: none"> • Възстановява фабричните настройки на монитора. • Регулира контролите на яркостта и контраста чрез екранното меню.
Проблеми, свързани с безопасността	Видими следи от пушек или искри	<ul style="list-style-type: none"> • Не предприемайте каквито и да било стъпки за отстраняване на неизправности. • Свържете се с Dell незабавно.
Периодични проблеми	Неизправности при включване и изключване на монитора	<ul style="list-style-type: none"> • Уверете се, че видеокабелът, свързващ монитора и компютъра, е свързан правилно и сигурно. • Възстановете фабричните настройки на монитора. • Извършете проверка с функцията за самодиагностика на монитора и определете дали повтарящите се проблеми се появяват в режима за самодиагностика.
Липсва цвят	В картината липсва цвят	<ul style="list-style-type: none"> • Извършете самодиагностика на монитора. • Уверете се, че видеокабелът, свързващ монитора и компютъра, е свързан правилно и сигурно. • Проверете за огънати или счупени изводи на конектора на видеокабела.



Често срещани проблеми	С какво се сблъсквате	Вероятни разрешения
Грешен цвят	Цветовете на картината не са хубави	<ul style="list-style-type: none"> • Променете настройките на меню Предварителни режими в Цвят на екранното меню в зависимост от приложението. • Регулирайте стойностите на R/G/B под екранното меню Потребителски цвят в Цвят. • Променете Формат на входни цветове да бъде PC RGB или YPbPr в екранното меню Цвят. • Пуснете вградената самодиагностика.
Задържане на образ от статично изображение, оставено на монитора продължително време	Лека сянка от статично изображение се вижда на екрана	<ul style="list-style-type: none"> • Задайте екранът да се изключи след няколко минути неактивност на екрана. Те може да се регулират в Опции за захранването на Windows или настройката Energy Saver на Mac. • Като алтернатива можете да използвате динамично променящ се скрийнсейвър.



Проблеми, специфични за продукта

Проблем	С какво се сблъсквате	Вероятни разрешения
Образът на екрана е твърде малък	Изображението е центрирано, но не заема цялата зрителна област	<ul style="list-style-type: none">• Проверете настройката Пропорции в екранното меню Дисплей.• Възстановява фабричните настройки на монитора.
Мониторът не може да се регулира с бутоните на предния панел	На екрана не се появява екранно меню.	<ul style="list-style-type: none">• Изключете монитора, изключете захранващия кабел, включете го отново, след което включете монитора.
Няма входен сигнал при натискане на потребителски контроли	Няма картина, LED индикаторът свети бяло	<ul style="list-style-type: none">• Проверете източника на сигнала. Уверете се, че компютърът не е в икономичен режим чрез преместване на мишката или натискане на произволен клавиш на клавиатурата.• Проверете дали сигналният кабел е включен правилно. Включете отново сигналния кабел, ако е необходимо.• Нулирайте компютъра или видеоплейъра.
Картината не запълва целия екран	Картината не може да заеме цялата височина или ширина на екрана	<ul style="list-style-type: none">• Заради различните видеоформати (пропорции) на DVD, мониторът може да не показва съдържанието на цял екран.• Пуснете вградената самодиагностика.




Приложение

Обявления на ФКК (само за САЩ) и друга регулаторна информация

За обявления на ФКК и друга нормативна информация, вижте уеб сайта за съвместимост с нормативната уредба на адрес https://www.dell.com/regulatory_compliance.

Свързване с Dell

За клиенти в Съединените американски щати, позвънете на 800-WWW-DELL (800-999-3355)

 **ЗАБЕЛЕЖКА:** Ако нямате активна интернет връзка, можете да намерите информация за контакт във Вашата фактура, разписката за опаковане, касовата бележка или продуктовия каталог на Dell.

Dell предлага няколко опции за онлайн и телефонна поддръжка и обслужване. Наличността варира според държавата и продукта, а някои услуги може да не са налични за Вашия район.

- Онлайн техническа поддръжка — <https://www.dell.com/support/monitor>

База данни с продукти на ЕС и информационен лист на продукта

S2421HS: <https://eprel.ec.europa.eu/qr/345961>

S2421HSX: <https://eprel.ec.europa.eu/qr/349827>

S2721HS: <https://eprel.ec.europa.eu/qr/345955>

S2721HSX: <https://eprel.ec.europa.eu/qr/349826>

