

# צג Dell S2421H/S2721H

## מדריך למשתמש





הערה: "הערה" מציינת מידע חשוב שיסייע לך להשתמש טוב יותר במחשב.  
זהירות: "זהירות" מציינת נזק לחומרה או איבוד נתונים אם לא פועלים לפי ההוראות.  
אזהרה: "אזהרה" מציינת פוטנציאל לנזק לרכוש, פגיעה או מוות.

Copyright © 2020 Dell Inc. או החברות הבנות שלה. כל הזכויות שמורות. EMC, Dell וסימנים מסחריים נוספים הם סימנים מסחריים של Dell Inc. או החברות הבנות שלה. סימנים מסחריים אחרים עשויים להיות סימנים מסחריים של בעליהם, בהתאמה.

11 – 2020

Rev. A01



5	הוראות בטיחות
6	מידע על הצג
6	תכולת האריזה
7	תכונות המוצר
8	זיהוי חלקים ובקורות
8	מראה מלפנים
9	מבט מאחור
10	מבט מלמטה
11	מפרט הצג
12	מפרטי רזולוציות
12	מצבי תצוגה מוגדרים מראש
13	מפרט חשמלי
14	מפרט הרמקול
14	מאפיינים פיזיים
15	תנאי סביבה
16	הקצאות פינים
17	הכנס-הפעל
17	איכות ומדיניות פיקסלים של צג LCD
17	ארגונומיה
19	טיפול בצג והעברתו
20	הנחיות תחזוקה
20	ניקוי הצג
21	הצבת הצג
21	חיבור המעמד
24	שימוש בהטיה



25	חיבור הצג
26	סידור הכבלים
26	אבטחת הצג באמצעות מנעול קנזינגטון (אופציונלי)
27	הסרת מעמד הצג
28	חיבור לקיר (אופציונלי).
<b>29</b>	<b>שימוש בצג</b>
29	הדלקת הצג.
29	שימוש בלחצני הלוח הקדמי
31	שימוש בפונקציה OSD Lock (נעילת תפריט המסך).
34	הקדמי-לחצנים בלוח
35	שימוש בתפריט המסך (OSD)
35	גישה למערכת התפריטים.
47	הודעות אזהרה בתפריט המסך
50	הגדרת הרזולוציה המרבית
<b>51</b>	<b>פתרון בעיות</b>
51	בדיקה עצמית
52	אבחון מובנה
53	בעיות נפוצות
55	בעיות ספציפיות למוצר
<b>56</b>	<b>נספח</b>
56	הודעות FCC (ארה"ב בלבד) ומידע נוסף על רגולציה
56	פנייה ל-Dell
56	מסד הנתונים של האיחוד האירופי לתוויות צריכת חשמל וגיליון נתוני מוצרים



# הוראות בטיחות

△ זהירות: שימוש בבקרות, כוונונים או נהלים אחרים מאלה שפורטו במסמך זה עלולים לגרום לחשיפה להתחשמלות, סיכונים חשמליים ו/או סיכונים מכניים.

- יש להניח את הצג על משטח יציב ולטפל בו בזהירות. המסך שביר ועלול להינזק אם מפילים אותו או חובטים בו בעצם חד.
- יש לוודא תמיד שדירוג החשמל של הצג מתאים לזרם החילופין באזורך.
- יש לשמור על הצג בטמפרטורת החדר. קור או חום קיצוניים עלולים לפגוע בתצוגת הגביש הנוזלי של המסך.
- אין להניח לצג להיות נתון לרעידות חזקות או לחבטות עזות. לדוגמה, אין להניח את הצג בתא המטען.
- יש לנתק את הצג מהחשמל אם לא ייעשה בו שימוש לפרק זמן ממושך.
- כדי למנוע התחשמלות, אין לנסות להסיר כיסוי כלשהו או לגעת בתוך הצג.
- למידע על הוראות הבטיחות, יש לעיין בפרק "מידע על בטיחות, הגנה על הסביבה ורגולציה (SERI).




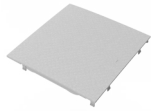



# מידע על הצג

## תכולת האריזה

הצג מגיע עם הרכיבים הנזכרים בטבלה. ודא שקיבלת את כל הרכיבים. במקרה שמשוהו חסר, עיין בסעיף פנייה ל-Dell.

 הערה: ייתכן שרכיבים מסוימים הם אופציונליים, ולא יישלחו עם הצג. ייתכן שלא כל התכונות יהיו זמינות בכל הארצות.

צג	
מגבה למעמד	
בסיס המעמד	
מכסה VESA	
כבל מתח (משתנה בין ארצות)	



<p>כבל HDMI</p>	
<ul style="list-style-type: none"> <li>• מדריך מקוצר לתחילת העבודה</li> <li>• מידע על בטיחות, סביבה ורגולציה</li> </ul>	 

## תכונות המוצר

לג השטוח **Dell S2421H/S2721H** תצוגת LCD TFT עם מטריצה פעילה ותאורת רקע מסוג LED. תכונות הצג כוללות:

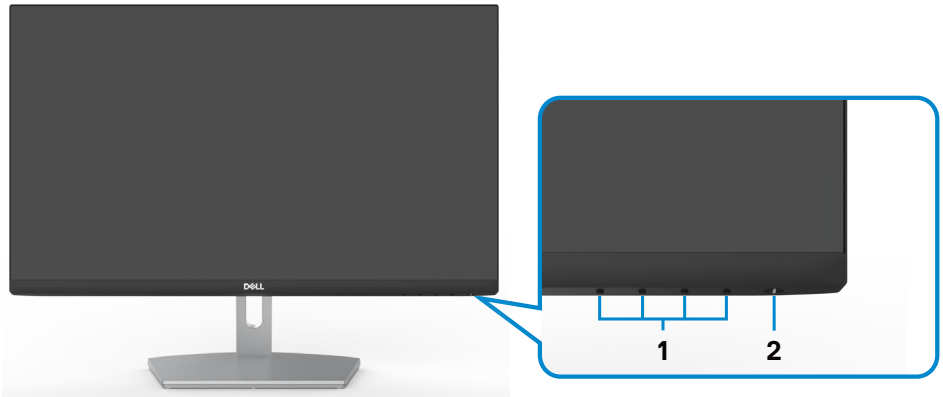
- **S2421H**: שטח צפייה במסך של 60.45 ס"מ (23.80 אינץ') (מדידה באלכסון). רזולוציה של 1920x1080 (16:9) עם תמיכה במסך מלא לרזולוציות נמוכות יותר.
- **S2721H**: שטח צפייה במסך של 68.60 ס"מ (27 אינץ') (מדידה באלכסון). רזולוציה של 1920x1080 (16:9) עם תמיכה במסך מלא לרזולוציות נמוכות יותר.
- יכולת לכוונן ההטיה.
- מעמד נייד עם חורי התקנה של 100 מ"מ תואמי VESA (video electronics standards association) המאפשר גמישות בפתרונות ההתקנה.
- מסגרת דקה במיוחד הממזערת את המרווח בין מסגרות המסכים כשמשמשים במספר מסכים ומאפשרת להגדיר בקלות רבה יותר תצורה נוחה לחוויית צפייה אלגנטית.
- חיבור דיגיטלי נרחב עם HDMI השומר על המסך גם בעתיד.
- יכולת "הכנס הפעל", מותנית בתמיכה במערכת.
- כיווני הגדרות באמצעות תפריט תצוגה (OSD) להתקנה קלה ושיפור המסך.
- תומך בטכנולוגיית AMD FreeSync™. טווח AMD FreeSync™ מורשה בין 48Hz-75Hz.
- נעילה של לחצני ההפעלה ותפריט המסך.
- חריץ נעילת אבטחה.
- $\geq 0.3W$  במצב המתנה.
- מיטוב נוחות הצפייה באמצעות מסך נטול הבהובים.

⚠ **אזהרה:** ההשפעות ארוכות הטווח האפשריות של פליטת האור הכחול עלולות להזיק לעיניים, לרבות עייפות של העיניים ומאמץ דיגיטלי שלהן. התכונה **ComfortView** מיועדת להפחית את כמות האור הכחול שנפלט מהצג ולמטב את הנוחות לעיניים.



# זיהוי חלקים ובקורות

## מראה מלפנים



תווית	תיאור	שימוש
1	לחצני פונקציות	לפרטים נוספים, ראה הפעלת הצג
2	לחצן הפעלה/כיבוי (עם נורית חיווי)	הדלקה וכיבוי של הצג.



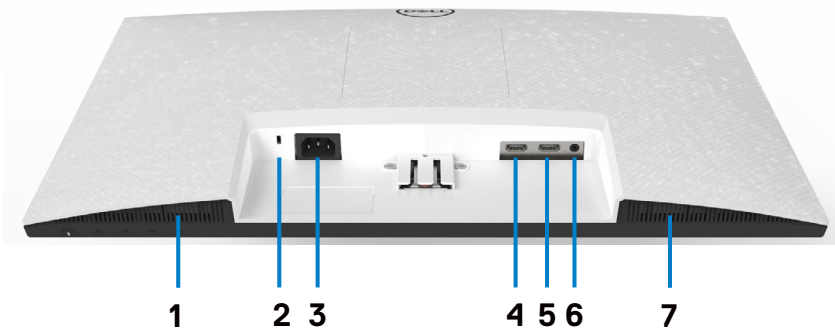


## מבט מאחור



תווית	תיאור	שימוש
1	פתחי תושבת VESA (100 מ"מ x 100 מ"מ) מאחורי מכסה VESA (המוצמד)	הרכבה על הקיר תוך שימוש בערכת הרכבה על הקיר תואמת-VESA (100 מ"מ x 100 מ"מ).
2	תווית תקינה	מפרטת את אישורי התקינה.
3	לחצן שחרור מעמד	משחרר את המעמד מהצג.
4	מדבקת ברקוד, מספר סידורי ותגית שירות	אם עליך לפנות ל-Dell עבור תמיכה טכנית, עיין במדבקה זו. תג השירות הוא מזהה אלפנומרי ייחודי שמאפשר לטכנאי השירות של Dell לזהות את רכיבי החומרה במחשב ולגשת לפרטי האחריות.
5	פתח לכבלים	משמש לניתוב הכבלים דרך הפתח.





תווית	תיאור	שימוש
1	רמקול מובנה ימני	פלט שמע.
2	חריץ לנעילת אבטחה	אבטחת הצג באמצעות מנעול אבטחה. (נמכר בנפרד)
3	מחבר חשמל	חיבור כבל החשמל (מצורף לצג).
4	יציאת HDMI 1	חבר את המחשב באמצעות כבל HDMI.
5	יציאת HDMI 2	חבר את המחשב באמצעות כבל HDMI.
6	יציאת שמע Line-out	חיבור רמקולים להשמעת אודיו באמצעות ערוצי אודיו HDMI. הצג תומך רק באודיו בשני ערוצים. <b>הערה:</b> יציאת האודיו לא תומכת באוזניות. פלט שמע.
7	רמקול מובנה שמאלי	פלט שמע.



## מפרט הצג

S2721H	S2421H	דגם
	TFT LCD	סוג מסך
	IPS	סוג לוח
	16:9	יחס גובה-רוחב
מידות התמונה הניתנת לצפייה:		
27 אינץ' (68.60 ס"מ)	23.80 אינץ' (60.45 ס"מ)	אלכסוני
		אזור פעיל:
23.54 אינץ' (597.89 מ"מ)	20.75 אינץ' (527.04 מ"מ)	אופקי
13.24 אינץ' (336.31 מ"מ)	11.67 אינץ' (296.46 מ"מ)	אנכי
201073.02 מ"מ <sup>2</sup> (311.67 שני אינצ'ים)	156246.28 מ"מ <sup>2</sup> (242.15 שני אינצ'ים)	אזור
0.3114 מ"מ x 0.3114 מ"מ	0.2745 מ"מ x 0.2745 מ"מ	גובה פיקסל
81.59	92.56	פיקסלים לאינץ' (PPI)
זווית צפייה:		
	178° (טיפוסי)	אנכי
	178° (טיפוסי)	אופקי
300 cd/m <sup>2</sup> (טיפוסי)	250 cd/m <sup>2</sup> (טיפוסי)	בהירות
	1000 ל-1 (טיפוסי)	יחס ניגודיות
	טיפול נגד בוהק בציפוי הקשיח של המקטב הקדמי (3H)	ציפוי הצג
	מערכת נוריות LED במסגרת	תאורה אחורית
	8 ms (רגיל)	זמן תגובה (אפור לאפור)
	5 ms (מהיר)	
	4 ms (קיצוני)	
	16.70 מיליון צבעים	עומק צבע
	NTSC 72%	לוח צבעים*
	HDMI 1.4 x 2 • 1 • x יציאת אודיו (שקע 3.5 מ"מ)	קישוריות
רוחב שוליים (שולי הצג לאזור הפעיל)		
6.0 מ"מ	5.40 מ"מ	חלק עליון/חלק עליון
21.30 מ"מ	20.70 מ"מ	תחתית
יכולת כוונן		
	NA	מעמד עם כוונן גובה
	-5° עד 21°	הטיה
	NA	סיבוב
	NA	סיבוב על ציר
	כן	ניהול כבלים



תאימות למנהל התצוגה של Dell (DDM) אבטחה	ארגון קל ותכונות עיקריות אחרות
אבטחה	חריץ לנעילת אבטחה (מנעול כבל נמכר בנפרד)

\* ברזולוציה המקורית של המסך, ב-Custom Mode (מצב מתוכנת).

## מפרטי רזולוציות

דגם	S2421H/S2721H
טווח סריקה אופקי	30 kHz עד 83 kHz
טווח סריקה אנכי	48 Hz עד 75 Hz
רזולוציה מוגדרת מראש מרבית	1080 x 1920 ב-60Hz
יכולות הצגת סרטונים (ניגון HDMI)	480i, 480p, 576i, 576p, 720p, 1080i, 1080p

## מצבי תצוגה מוגדרים מראש

### S2421H/S2721H

מצב תצוגה	תדר אופקי (קילוהרץ)	תדר אנכי (הרץ)	שעון פיקסלים (MHz)	קוטביות סנכרון (אופקי/אנכי)
VGA, 720 x 400	31.5	70.0	28.3	-/+
VGA, 640 x 480	31.5	60.0	25.2	-/-
VESA, 640 x 480	37.5	75.0	31.5	-/-
VESA, 800 x 600	37.9	60.0	40.0	+/+
VESA, 800 x 600	46.9	75.0	49.5	+/+
VESA, 1024 x 768	48.4	60.0	65.0	-/-
VESA, 1024 x 768	60.0	75.0	78.8	+/+
MAC, 1152 x 864	67.5	75.0	108.0	+/+
VESA, 1280 x 1024	64.0	60.0	108.0	+/+
VESA, 1280 x 1024	80.0	75.0	135.0	+/+
VESA, 1600 x 900	60.0	60.0	108.0	+/+
CVT, 1920 x 1080	67.5	60.0	148.5	+/+
CVT, 1920 x 1080	83.89	75.0	174.5	+/-



## מפרט חשמלי

S2421H/S2721H		דגם
<ul style="list-style-type: none"> <li>• אות וידאו דיגיטלי לכל קו בנפרד.</li> <li>• לקו נפרד בעכבה של 100 אוהם.</li> <li>• תמיכה באות כניסה HDMI</li> </ul>		אותות כניסת וידאו
100-240 VAC או 1.5 A / 50/60 Hz ± 3 Hz (מרבי)		מתח כניסה/ זרם/תדר
120 V : 30 A (מרבי) 240V : 60 A (מרבי)		נחשול זרם
צריכת חשמל:		
S2721H	S2421H	
0.2 W (יובכ בצמ) <sup>1</sup>	0.2 W (יובכ בצמ) <sup>1</sup>	
0.2 W (הנתמה בצמ) <sup>1</sup>	0.2 W (הנתמה בצמ) <sup>1</sup>	
16.8 W (לעופ בצמ) <sup>1</sup>	13.1 W (לעופ בצמ) <sup>1</sup>	
41 W (יברמ) <sup>2</sup>	30 W (יברמ) <sup>2</sup>	
14.64 W (P <sub>on</sub> ) <sup>3</sup>	11.81 W (P <sub>on</sub> ) <sup>3</sup>	
46.14 kWh (TEC) <sup>3</sup>	37.52 kWh (TEC) <sup>3</sup>	

<sup>1</sup> כמוגדר בתקנים EU 2019/2021 ו-EU 2019/2013.

<sup>2</sup> הגדרות בהירות וניגודיות מרביות עם טעינה בהספק המרבי בכל חיבורי ה-USB.

<sup>3</sup> P<sub>on</sub>: צריכת חשמל במצב פעיל כפי שמוגדר ב-Energy Star 8.0.

TEC: סה"כ צריכת חשמל בקוונט"ש כפי שמוגדר ב-Energy Star 8.0.

מסמך זה מובא למטרות מידע בלבד ומבוסס על ביצועים במעבדה. ביצועי המוצר בפועל עשויים להיות שונים, בהתאם לתוכנה, לרכיבים ולציוד ההיקפי שרכשת ואין כל התחייבות לעדכן את המידע הזה. בהתאם לכך, אין להסתמך על המידע הזה בעת קבלת ההחלטה בנוגע לעמידות חשמלית או כל החלטה אחרת. לא מוענקת כל אחריות בנוגע לדיוק או לשלמות המידע, בין אם באופן מפורש או מרומז.



**הערה:** לצג יש אישור ENERGY STAR 

עם הגדרות ברירת המחדל של היצרן, מוצר זה תואם לתקני תוכנית ENERGY STAR. ניתן לשחזר את הגדרות ברירת המחדל של היצרן באמצעות הפונקציה "Factory Reset" (איפוס להגדרות היצרן) בתפריט המסך. שינוי של הגדרות ברירת המחדל של היצרן או הפעלה של תכונות נוספות עשויים להגדיל את צריכת החשמל ובכך לעבור את הערכים המוגדרים בתוכנית ENERGY STAR.



## מפרט הרמקול

<b>S2421H/S2721H</b>	<b>דגם</b>
x 3 W 2	דירוג הספק של הרמקול
Hz - 12.5 kHz 315	היענות לתדר
4 אוהם	עכבה

## מאפיינים פיזיים

<b>S2721H</b>	<b>S2421H</b>	<b>דגם</b>
<ul style="list-style-type: none"> <li>• שני חיבורי HDMI 1.4</li> <li>• יציאת אודיו אחת</li> </ul>		סוג מחבר
כבל HDMI 1.4 באורך 1.8 מ'		סוג כבל אותות
מידות (כולל מעמד):		
17.85 אינץ' (453.30 מ"מ)	16.25 אינץ' (412.80 מ"מ)	גובה
24.01 אינץ' (609.90 מ"מ)	21.17 אינץ' (537.80 מ"מ)	רוחב
7.35 אינץ' (186.80 מ"מ)	6.02 אינץ' (152.80 מ"מ)	עומק
מידות (לא כולל מעמד):		
14.32 אינץ' (363.60 מ"מ)	12.70 אינץ' (322.60 מ"מ)	גובה
24.01 אינץ' (609.90 מ"מ)	21.17 אינץ' (537.80 מ"מ)	רוחב
2.13 אינץ' (54 מ"מ)	2.12 אינץ' (53.80 מ"מ)	עומק
מידות המעמד:		
6.93 אינץ' (176 מ"מ)	6.76 אינץ' (171.60 מ"מ)	גובה
10.13 אינץ' (257.20 מ"מ)	9.80 אינץ' (249 מ"מ)	רוחב
7.35 אינץ' (186.80 מ"מ)	6.02 אינץ' (152.80 מ"מ)	עומק
משקל:		
7.70 ק"ג (16.98 פאונד)	6 ק"ג (13.23 פאונד)	כולל אריזה
5.40 ק"ג (11.90 פאונד)	4.20 ק"ג (9.26 פאונד)	כולל מכלול המעמד וכבלים
4.40 ק"ג (9.70 פאונד)	3.40 ק"ג (7.50 פאונד)	ללא מכלול המעמד (להרכבה על הקיר או עבור הרכבת VESA - ללא כבלים)
0.70 ק"ג (1.54 פאונד)	0.50 ק"ג (1.10 פאונד)	מכלול המעמד



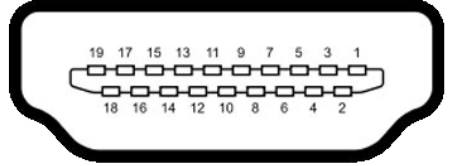
## תנאי סביבה

S2421H/S2721H		דגם
תאימות לתקנים		
<ul style="list-style-type: none"> <li>• לצג יש אישור ENERGY STAR</li> <li>• מסכים מאושרי TCO</li> <li>• תאימות ל-RoHS</li> <li>• צג עם כמויות מופחתות של BFR/PVC (לא כולל כבלים חיצוניים)</li> <li>• זכוכית נטולת ארסן ונטולת כספית ללוח בלבד</li> </ul>		
טמפרטורה		
0°C עד 40°C (32°F עד 104°F)	בפעולה	
-20°C עד 60°C (-4°F עד 140°F)	לא בפעולה	
לחות		
10% עד 80% (ללא התעבות)	בפעולה	
5% עד 90% (ללא התעבות)	לא בפעולה	
גובה		
5,000 מטרים (16,404 רגל)	בפעולה (מרבי)	
12,192 מטרים (40,000 רגל)	לא בפעולה (מרבי)	
פיזור תרמי		
102.36 BTU/שעה (מרבי)	<b>S2421H</b>	
44.70 BTU/שעה (מצב פועל)		
139.90 BTU/שעה (מרבי)	<b>S2721H</b>	
57.32 BTU/שעה (מצב פועל)		



# הקצאות פינים

## יציאת HDMI



מספר פין	צד 19 פינים של כבל האותות המחובר
1	TMDS DATA 2+
2	TMDS DATA 2 SHIELD
3	TMDS DATA 2-
4	TMDS DATA 1+
5	TMDS DATA 1 SHIELD
6	TMDS DATA 1-
7	TMDS DATA 0+
8	TMDS DATA 0 SHIELD
9	TMDS DATA 0-
10	TMDS CLOCK+
11	TMDS CLOCK SHIELD
12	TMDS CLOCK-
13	CEC
14	שמור ((רישכמב N.C. רומש)
15	DDC CLOCK (SCL)
16	DDC DATA (SDA)
17	הארקת CEC/DDC
18	+5 V POWER
19	זיהוי תקע פעיל





## הכנס-הפעל

ניתן לחבר את הצג לכל מערכת תואמת ל"הכנס-הפעל". הצג מספק אוטומטית למחשב את נתוני הזיהוי של התצוגה המורחבת (EDID) באמצעות פרוטוקולי ערוץ נתונים (DDC), כך שהמחשב יכול לקבוע את תצורתו ולמטב את הגדרות הצג. ההתקנה של רוב הצגים נעשית אוטומטית. ניתן לבחור הגדרות שונות לפי הצורך. למידע נוסף על שינוי הגדרות הצג, ניתן לעיין בפרק **שימוש בצג**.

## איכות ומדיניות פיקסלים של צג LCD

במהלך הייצור של צגי LCD, לעתים פיקסל אחד או יותר עלול להיתקע במצב קבוע, אך לא ניתן לראותו והוא לא משפיע על איכות התצוגה או השימושיות שלה. למידע נוסף על מדיניות הפיקסלים של צגי LCD, ניתן לבקר באתר התמיכה של Dell בכתובת: <https://www.dell.com/pixelguidelines>.

## ארגונומיה

△ **זהירות: שימוש שגוי או ממושך במקלדת עלול לגרום לפציעה.**

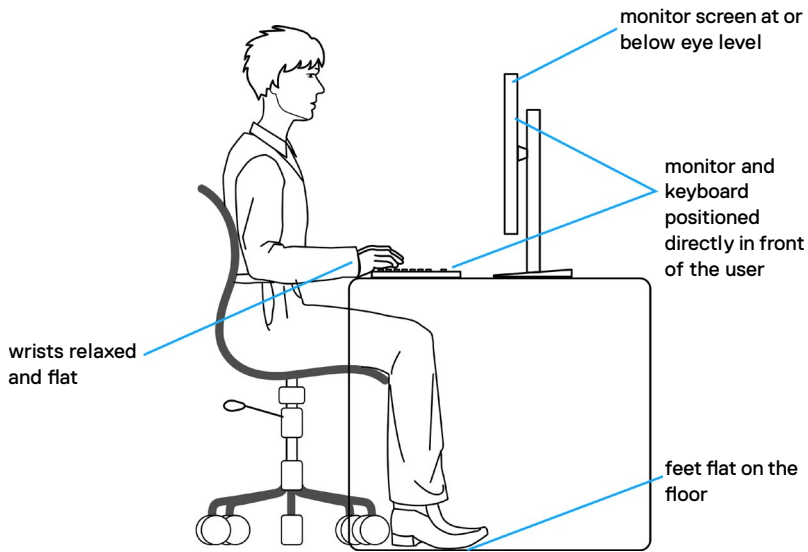
△ **זהירות: צפייה בצג לפרקי זמן ממושכים עלול לגרום למאמץ לעיניים.**

לנוחות ויעילות, יש להישמע להנחיות שלהלן בעת ההכנה והשימוש במחשב:

- יש למקם את המחשב כך שהצג והמקלדת נמצאים ישירות מלפניך בעת העבודה. ניתן לרכוש מדפים מיוחדים שמסייעים למקם את המקלדת באופן נכון.
- להפחתת הסיכון למאמץ לעיניים ולכאבי צוואר/זרועות/גב/כתפיים כתוצאה מהשימוש בצג לפרקי זמן ממושכים, אנו מציעים:
  - להציב את המסך במרחק של בערך 50 עד 70 ס"מ מהעיניים.
  - למצמץ באופן תכוף כדי ללחלח את העיניים בעת עבודה עם הצג.
  - לצאת להפסקות שגרתיות ותכופות של 20 דקות מדי שעתיים.
  - להסב את העיניים מהצג ולהתבונן בעצם במרחק של 6 מטרים למשך 20 שניות לפחות במהלך ההפסקות.
  - לבצע מתיחות כדי להקל על המתח בצוואר/זרועות/גב/כתפיים במהלך ההפסקות.
- יש לוודא שמסך הצג בגובה העיניים או מעט נמוך ממנו בעת ישיבה מול הצג.
- יש לכוון את ההטיה, הניגודיות והבהירות של הצג.
- יש לכוון את תאורת הסביבה (כגון מנורות תקרה, מנורות כתיבה, וילונות בחלונות) כדי לצמצם את כמות ההשתקפויות והבוהק של מסך הצג.
- יש להשתמש בכיסא שמספק תמיכה טובה לגב.



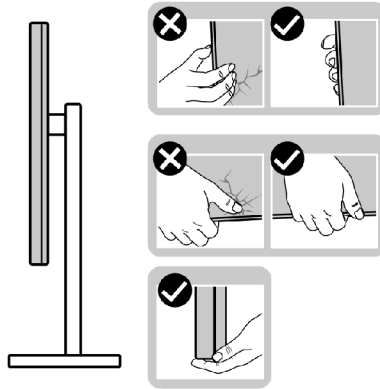
- יש לשמור על אמות הידיים במצב אופקי כשמפרקי הידיים בתנוחה טבעית ונוחה בעת השימוש במקלדת או בעכבר.
- יש להשאיר תמיד מקום להנחת כפות הידיים בעת שימוש במקלדת או בעכבר.
- יש להניח לזרועות לנוח בטבעיות בשני הצדדים.
- יש לוודא שכפות הרגליים נמצאות על הרצפה.
- בעת ישיבה, יש לוודא שמשקל הרגליים מונח על כפות הרגליים ולא על החלק הקדמי של הכיסא. יש לכוון את גובה הכיסא או להשתמש במשענת לכפות הרגליים אם יש צורך בכך לשמירה על תנוחה נכונה.
- יש לגוון את הפעילויות בעבודה. אפשר לנסות לארגן את העבודה שלך כך שלא יהיה עליך לשבת ולעבוד לפרקי זמן ארוכים. אפשר לנסות לעמוד או להתהלך במרווחים קבועים.
- יש לשמור על האזור שמתחת לשולחן הכתיבה נקי מכשולים וכבלים או כבלי חשמל שמפריעים לישיבה נוחה או מהווים סכנת מעידה.



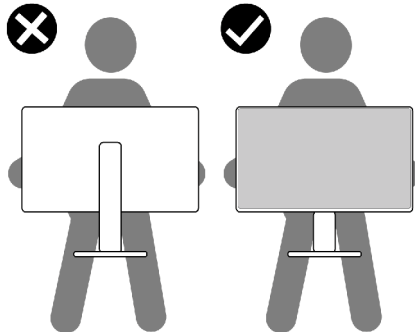
## טיפול בצג והעברתו

כדי להבטיח טיפול בטיחותי בצג בעת הרמתו או הזזתו, יש להישמע להנחיות שלהלן:

- לפני הזזה או הרמה של הצג, מכבים את המחשב ואת הצג.
- מנתקים את כל הכבלים מהצג.
- מכניסים את הצג לאריזה המקורית עם חומרי האריזה המקוריים.
- אוחזים היטב בשוליים התחתונים ובצד הצג בלי להפעיל לחץ רב מדי בעת הרמה או הזזה של הצג.



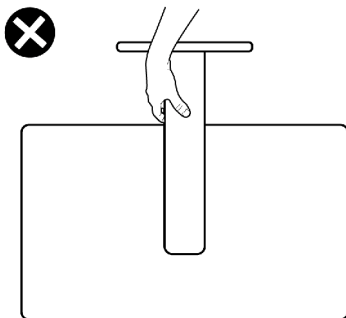
- בעת הרמה או הזזה של הצג, מוודאים שהמסך לא פונה לכיווןך ולא לוחצים על אזור התצוגה כדי למנוע שריטות או נזק.



- בעת שינוע הצג, יש להימנע מזעזועים פתאומיים או רעידות.



- בעת הרמה או הזזה של הצג, אין להפוך את הצג תוך כדי אחיזה בבסיס המעמד או במעמד. הדבר עלול לגרום לתאונה לא מכוונת לצג או פגיעה.



## הנחיות תחזוקה

### ניקוי הצג

**⚠ אזהרה:** לפני ניקוי הצג, יש לנתק את כבל החשמל שלו מהחשמל.

**⚠ זהירות:** יש לקרוא את הוראות הבטיחות ולציית להן לפני ניקוי הצג.

לקבלת שיטות העבודה המומלצות, יש לפעול לפי ההנחיות שברשימה שלהלן להוצאת הצג מהאריזה, ניקוי או טיפול בו:

- לניקוי המסך האנטי-סטטי, יש ללחץ מטלית רכה ונקייה במים. אם ניתן, יש להשתמש במטלית או בתמיסה מיוחדות לניקוי מסכים שמתאימות לציפוי האנטי-סטטי. אין להשתמש בבנזן, מדלל, אמוניה, חומרי ניקוי שורטים או אוויר דחוס.
- יש להשתמש במטלית לחה ורכה לניקוי הצג. אין להשתמש בחומרי ניקוי כלשהם, מכיוון שחלקם מותירים שכבה לבנה על הצג.
- אם מבחינים באבקה לבנה בעת הוצאת הצג מהאריזה, יש לנגב אותה במטלית.
- יש לטפל בצג בזהירות מכיוון שצגים כהים עלולים להישרט ולהציג סימנים לבנים יותר מאשר צגים בהירים.
- כדי לסייע לשמור על איכות התמונה הטובה ביותר, יש להשתמש בשומר מסך דינמי משתנה ולכבות את המסך כשאינו בשימוש.



# הצבת הצג

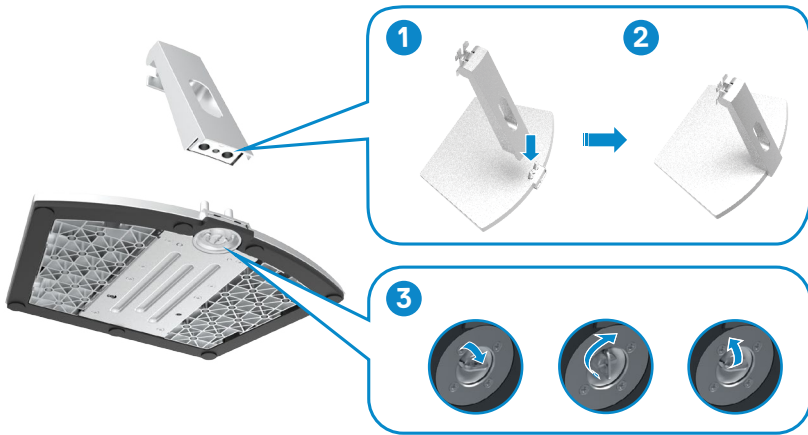
## חיבור המעמד

- הערה: המעמד ובסיס המעמד לא מחוברים כשהם נשלחים מהמפעל.
- הערה: ההוראות האלה חלות רק על המעמד שצורף לצג. אם מחברים מעמד אחר, יש לפעול לפי ההנחיות של אותו מעמד.
- זהירות: הנח את המסך על גבי משטח ישר, נקי ורך כדי למנוע שריטות למשטח התצוגה.

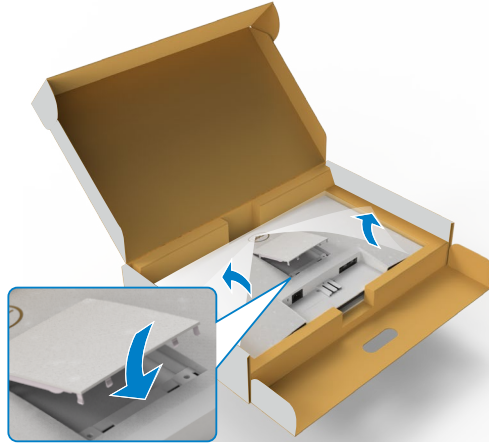


### חיבור מעמד הצג:

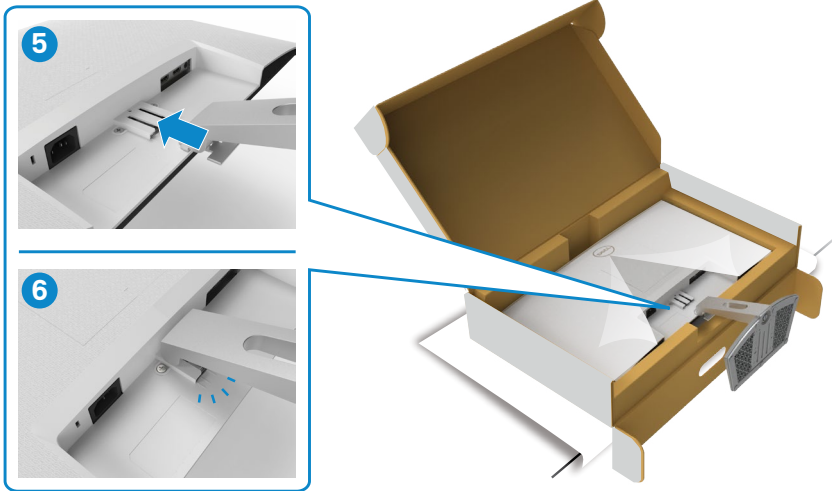
1. מתאימים את הלשוניות שבבסיס המעמד לחריצים שבמעמד.
2. מכניסים את המעמד לבסיס המעמד עד שהוא ננעל היטב.
3. פותחים את ידית הבורג בתחתית בסיס המעמד ומסובבים אותה בכיוון השעון כדי להדק את הבורג היטב. לאחר מכן סוגרים את ידית הבורג.



4. פותחים את כיסוי המגן שעל הצג ומחברים את כיסוי בורג VESA.

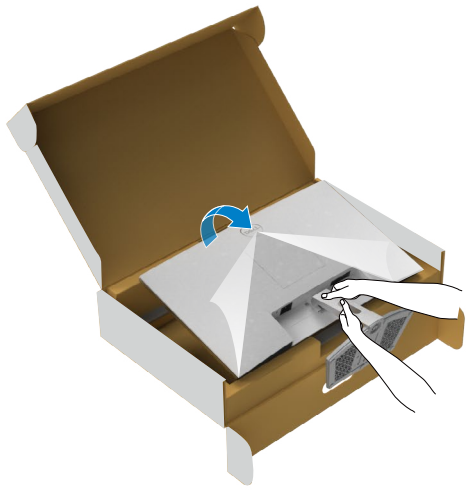


5. מתאימים את הלשוניות שעל תושבת המעמד לחריצים שבגב הצג.  
6. מכניסים את תושבת המעמד לחריץ שבצג עד שהיא ננעלת במקומה בנקישה.

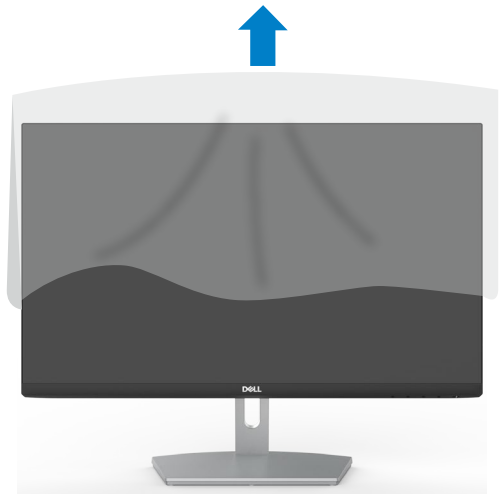




זהירות: יש להחזיק היטב את המעמד בעת הרמת הצג כדי למנוע נזק בלתי מכוון.  
7. מחזיקים את המעמד ומרימים את הצג בזהירות. לאחר מכן מניחים אותו על משטח שטוח.



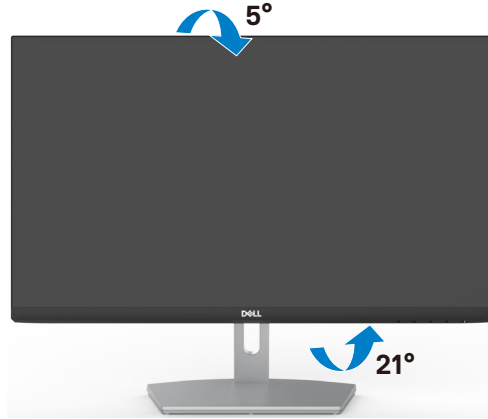
8. מרימים את כיסוי המגן מהצג.



## שימוש בהטיה

הערה: ההוראות האלה חלות רק על המעמד שצורף לצג. אם מחברים מעמד אחר, יש לפעול לפי ההנחיות של אותו מעמד.

כשהמעמד מחובר לצג, ניתן להטות את הצג לזווית הצפייה הנוחה ביותר.



הערה: המעמד לא מחובר לצג כשהוא נשלח מהמפעל.





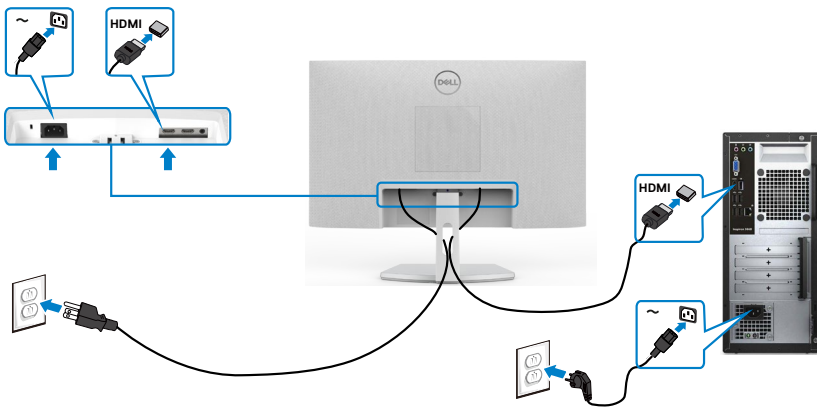
## חיבור הצג

⚠ אזהרה: לפני ביצוע הנהלים שבפרק זה, יש לציית להוראות הבטיחות.

### חיבור הצג למחשב:

1. מכבים את המחשב.
2. חבר כבל שימוש ב-HDMI מהמסך למחשב..
3. מדליקים את הצג.
4. בוחרים את מקור הקלט המתאים בתפריט שבמסך ומדליקים את המחשב.

### חיבור כבל HDMI

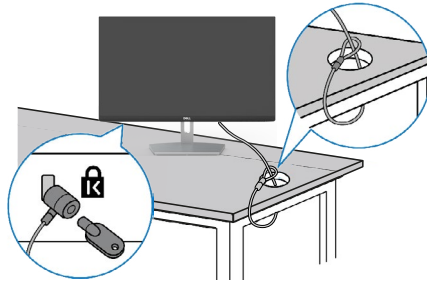




לאחר חיבור כל הכבלים הנחוצים לצג ולמחשב (לחיבור הכבל, ניתן לעיין בפרק "חיבור הצג"), יש לסדר את הכבלים כמוצג לעיל.

## אבטחת הצג באמצעות מנעול קנזינגטון (אופציונלי)

החריץ לנעילת אבטחה ממוקם בתחתית הצג. (ניתן לעיין בפרק [חריץ לנעילת אבטחה](#)) למידע נוסף על השימוש במנעול קנזינגטון (לרכישה בנפרד), יש לעיין בתיעוד שצורף למנעול. מאבטחים את הצג לשולחן באמצעות מנעול אבטחה קנזינגטון.



הערה: התמונה להמחשה בלבד. מראה המנעול עשוי להיות שונה. 

## הסרת מעמד הצג

⚠ **זהירות:** כדי למנוע שריטות במסך ה-LCD בעת הסרת המעמד, יש לוודא שהצג מונח על משטח רך ונקי.

✍ **הערה:** ההוראות האלה חלות רק על המעמד שצורף לצג. אם מחברים מעמד אחר, יש לפעול לפי ההנחיות של אותו מעמד.

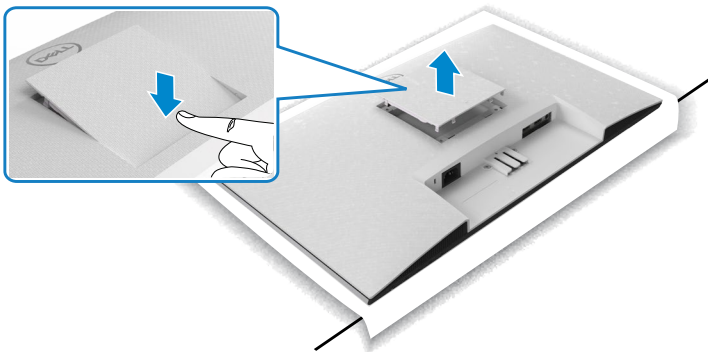
### להסרת המעמד:

1. "מניחים כרית שטוחה או מזרן ליד שפת השולחן ומניחים את הצג עליה כשהמסך פונה כלפי מטה."
2. לוחצים על המעמד כלפי מטה לגישה לבריה השחרור.
3. באמצעות מברג ארוך, לוחצים על בריה השחרור.
4. בעת הלחיצה על בריה השחרור, מחליקים את מכלול המעמד החוצה מהצג.

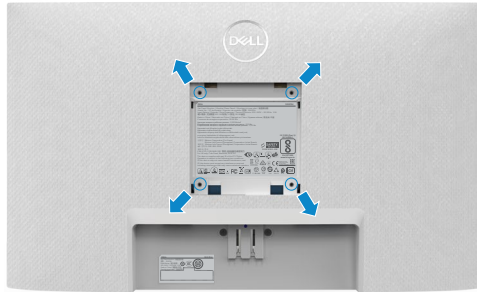



### הסרת כיסוי VESA

לוחצים על הגומה שבכיסוי VESA כדי לשחרר אותו מגב הצג.



## חיבור לקיר (אופציונלי)



**הערה:** משתמשים בארבעה בורגי M4 x 10 מ"מ לחיבור הערכה לתלייה על הקיר לצג. 

ניתן לעיין במסמכים המצורפים לערכה התואמת ל-VESA לחיבור לקיר.


1. "מניחים כרית שטוחה או מזרן ליד שפת השולחן ומניחים את הצג עליה כשהמסך פונה כלפי מטה."

2. מסירים את המעמד.

3. "משתמשים במברג פיליפס להסרת ארבעת הברגים שמצמידים את גב המסך."

4. מחברים את תושבת החיבור מערכת החיבור לקיר לצג.


5. "פועלים לפי הנחיות שמצורפות לערכת החיבור לקיר ומחברים את הצג לקיר."

**הערה:** לשימוש רק עם לוחית תלייה מאושרת UL או CSA או GS עם יכולת תמיכה במשקל/עומס מינימלי של 13.8 ק"ג (S2421H) / של 17.6 ק"ג (S2721H). 



## שימוש בצג

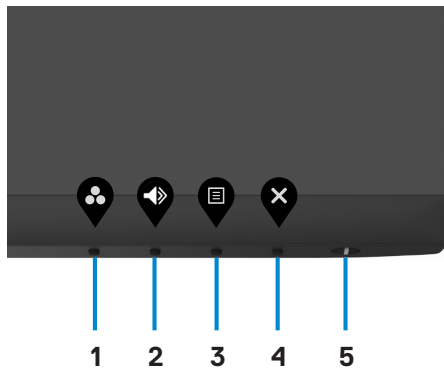
### הדלקת הצג

כדי להדליק את הצג, לוחצים על הלחצן .



### שימוש בלחצני הלוח הקדמי

משתמשים בלחצני הבקרה שבתחתית הצג כדי לכוונן את המפרטים של התמונה המוצגת. כשמשמשים בלחצני הבקרה, התפריט שבמסך מופיע במסך עם ערכים מספריים.



תיאור	לחצנים בלוח-הקדמי
לחץ על לחצן זה כדי לבחור מתוך רשימה של מצבי צבעים מוגדרים מראש.	<p>1</p>  <p><b>Shortcut key</b> (מקש קיצור): <b>Preset Modes</b> (מצבים מוגדרים מראש)</p>
משתמשים בלחצן לכוונן עוצמת הקול של הרמקולים המובנים.	<p>2</p>  <p><b>Shortcut key</b> (מקש קיצור): <b>Volume</b> (עוצמה)</p>
השתמש בלחצן Menu (תפריט) כדי להפעיל את בתצוגה במסך, ובחר את OSD Menu (תפריט התצוגה במסך). ראה סעיף <a href="#">גישה למערכת התפריטים</a> .	<p>3</p>  <p><b>Menu</b> (תפריט)</p>
לחץ על לחצן זה כדי לחזור לתפריט הראשי או כדי לצאת מתפריט המסך.	<p>4</p>  <p><b>Exit</b> (יציאה)</p>
הדלקה וכיבוי של הצג. נורית שדולקת בלבן קבוע מציינת שהצג דולק ופועל באופן תקין. נורית שמהבהבת בלבן מציינת שהצד במצב המתנה.	<p>5</p>  <p><b>Power (with power-status light)</b> הפעלה (עם נורית סטטוס הפעלה)</p>

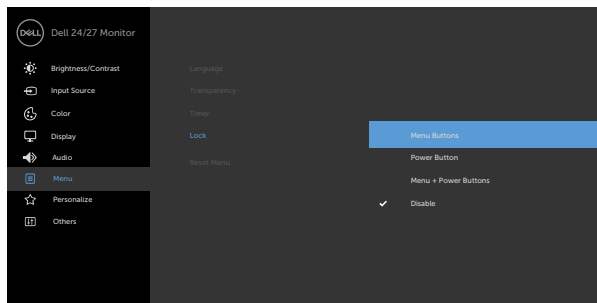


# שימוש בפונקציה OSD Lock (נעילת תפריט המסך)

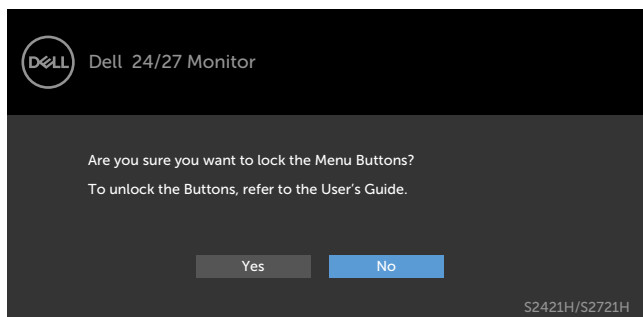
ניתן לנעול את לחצני הבקרה שבלוח הקדמי כדי למנוע גישה לתפריט שבמסך ו/או ללחצן ההדלקה.

## תפריט Lock (נעילה) (משתמש לנעילת הלחצן(ים)).

1. בוחרים אחת מהאפשרויות הבאות.



2. תופיע ההודעה הבאה.



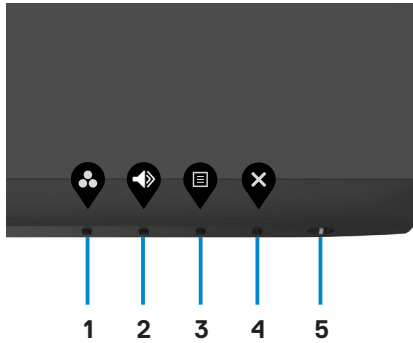
3. בחר באפשרות **Yes** (כן) לנעילת הלחצנים. לאחר הנעילה, כל לחיצה על לחצן בקרה תגרום



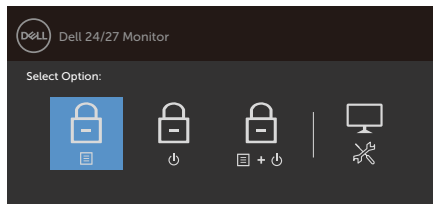
להופעת סמל מנעול על המסך



## משתמשים בלחצן הבקרה הקדמי לנעילת הלחצנים.



1. לוחצים לחיצה ממושכת על לחצן 4 למשך ארבע שניות. תפריט יופיע במסך.



2. בוחרים אחת מהאפשרויות הבאות.

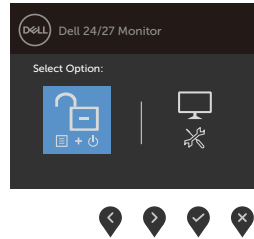
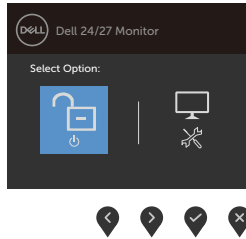
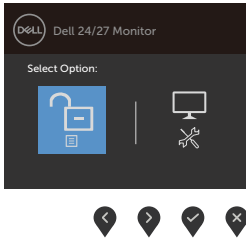
תיאור	אפשרויות
בוחרים באפשרות זו לנעילת הפונקציה של תפריט המסך.	1  <b>נעילת לחצני התפריט</b>
פונקציה זו משמשת לנעילת לחצן ההפעלה בלבד. כך ניתן למנוע מהמשתמש לכבות את הצג באמצעות לחצן ההפעלה.	2  <b>נעילת לחצן ההפעלה</b>
אפשרות זו משמשת לנעילת תפריט המסך ולחצן הפעלה למניעת כיבוי.	3  <b>נעילת לחצני התפריט ולחצן ההפעלה</b>
אפשרות זו משמשת להפעלת כלי האבחון המובנה, ראה <b>כלי אבחון מובנה</b> .	4  <b>כלי אבחון מובנה</b>









## לביטול נעילת הלחצן(ים).

לוחצים לחיצה ממושכת על לחצן 4 למשך ארבע שניות עד שתפריט יופיע במסך. הטבלה שלהלן מתארת את האפשרויות לביטול הנעילה של לחצני הבקרה הקדמיים.

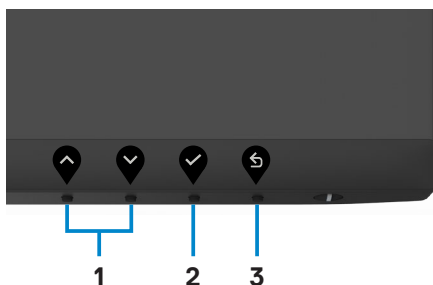





אפשרויות	תיאור
1	אפשרות זו משמשת לביטול הנעילה של פונקציית תפריט המסך.
	<b>ביטול הנעילה של לחצני התפריט</b>
2	אפשרות זו משמשת לביטול הנעילה של לחצן הפעלה למניעת כיבוי.
	<b>ביטול הנעילה של לחצן ההדלקה</b>
3	אפשרות זו משמשת לביטול הנעילה של תפריט המסך ולחצן הפעלה למניעת כיבוי.
	<b>ביטול הנעילה של לחצני תפריט וההדלקה</b>
4	אפשרות זו משמשת להפעלת כלי האבחון המובנה, ראה <b>כלי אבחון מובנה</b> .
	<b>כלי אבחון מובנה</b>



# הקדמי -לחצנים בלוח

משתמשים בלחצנים הקדמיים לכוונן הגדרות התמונה.




תיאור	לחצנים בלוח הקדמי	
משתמשים בלחצנים <b>למעלה</b> (הגדלה) <b>ולמטה</b> (הקטנה) כדי לכוונן את הפריטים שבתפריט שבמסך.	 	1
לחץ על <b>OK</b> (אישור) כדי לאשר את הבחירות שעשית.		2
לחץ על <b>Back</b> (הקודם) כדי לחזור לתפריט הקודם.		3

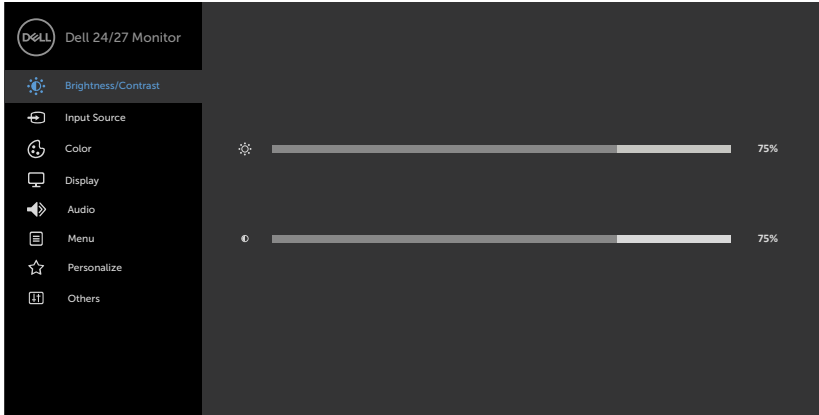

















# שימוש בתפריט המסך (OSD)

## גישה למערכת התפריטים

הערה: כל השינויים שנערכים בתפריט שבמסך נשמרים אוטומטית כשעוברים לתפריט אחר, יוצאים מהתפריט שבמסך או ממתנינים שהתפריט שבמסך יעלה אוטומטית.

1. לחץ  כדי לפתוח את תפריט המסך וכדי להציג את התפריט הראשי.



2. לחץ על הלחצנים     ו- כדי לעבור בין האפשרויות. כשאתה עובר בין הסמלים, שם האפשרות הנוכחית מסומן.
3. לחץ פעם אחת על  או על  או על  כדי להפעיל את האפשרות המסומנת.
4. לחץ על  ועל  כדי לבחור בפרמטר הרצוי.
5. לחץ  כדי לעבור לסרגל הגלילה, ולאחר מכן לחץ  או  בהתאם לחיוויים שבמסך, כדי לבצע את השינויים הרצויים.
6. לחץ על  לחזרה לתפריט הקודם או על  לאישור ולחזרה לתפריט הקודם.



**Brightness/Contrast** (בהירות/ניגודיות). השתמש בתפריט זה כדי להפעיל את כוונן ה-Brightness/Contrast.

**Brightness/Contrast** (בהירות/ניגודיות)



בהירות מכונן את בהיקות התאורה האחורית. (מינימום 0; מקסימום 100).

לחץ > כדי להגביר את הבהירות.

לחץ < כדי להחליש את הבהירות.

**Brightness**  
(בהירות)

כוונן תחילה את **Brightness** (בהירות) ולאחר מכן כוונן את **Contrast** (ניגודיות) רק אם יש צורך בכוונן נוסף.

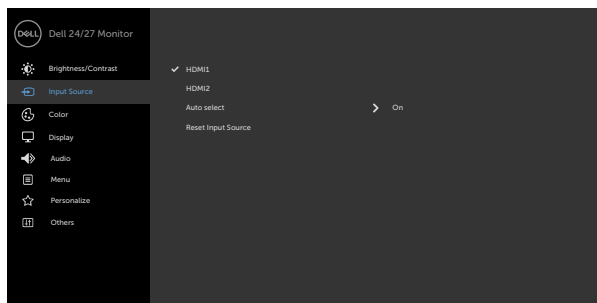
לחץ > כדי להגביר את הבהירות הניגודיות או < כדי להחליש את הניגודיות (בין 0 ל-100).


הגדרת הניגודיות משנה את היחס בין האזורים הכהים לבהירים בתצוגה.

**Contrast**  
(ניגודיות)


בתפריט **Input Source (אות מקור)** תוכל לבחור בין כניסות וידאו שונות שמחוברות לצג.

**Input Source (מקור כניסה)**




בחר בכניסת **HDMI1** אם אתה משתמש במחבר HDMI1. לחץ על  כדי לבחור במקור כניסה HDMI.

**HDMI 1**

בחר בכניסת **HDMI2** אם אתה משתמש במחבר HDMI2. לחץ על  כדי לבחור במקור כניסה HDMI.

**HDMI 2**

השתמש בסמל  כדי לבחור באפשרות 'בחירה אוטומטית'. הצג יסרוק ויחפש מקורות קלט זמינים.

**Auto Select (בחירה אוטומטית)**

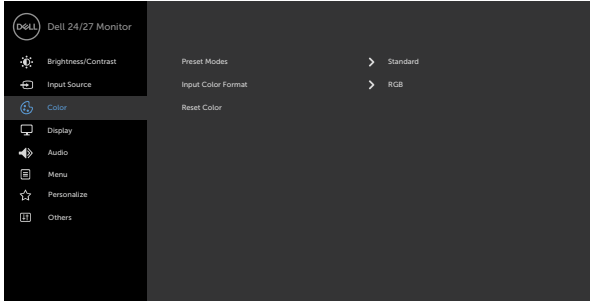
איפוס **איפוס מקור כניסה** של הצג להגדרות ברירת המחדל.

**Reset Input Source (איפוס מקור כניסה)**

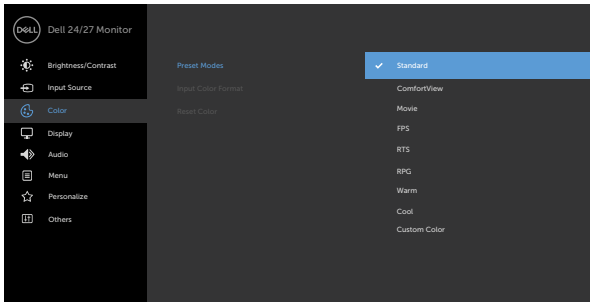


השתמש בתפריט 'צבע' כדי להתאים את מצב הגדרת הצבע של המסך.

Color (צבע)





**Preset Mode** (מצב הגדרות קבועות מראש) כשתבחר את **Preset Modes** (מצבים מוגדרים מראש), תוכל לבחור מבין **Standard** (סטנדרטי), **ComfortView** (תצוגה נוחה), **Movie** (סרט), **RPG**, **RTS**, **FPS**, **Warm** (חמים) **Cool** (קריר) או **Custom Color** (צבעים מותאמים) מהרשימה.



• **Standard** (רגיל): הגדרת ברירת המחדל לצבעים. זוהי ברירת המחדל המוגדרת מראש.  
 • **ComfortView**: מפחית את רמת באור הכחול שנפלט מהמסך כדי להפוך את הצפייה לנוחה יותר לעיניים.

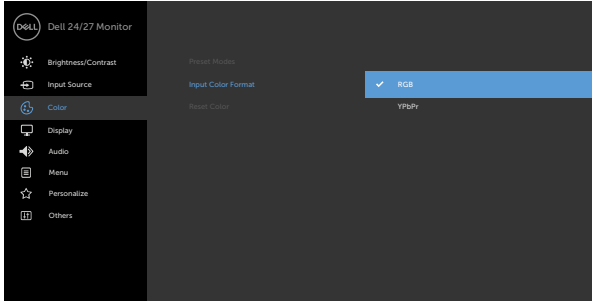


סמל	תפריט ותפריטי משנה	תיאור
	<b>Preset Mode</b> (מצב הגדרות קבועות מראש)	אזהרה: ההשפעות ארוכות הטווח האפשריות של פליטת האור הכחול עלולות לגרום לפציעה, כגון מאמץ דיגיטלי של העיניים, עייפות של העיניים ונזק לעיניים. השימוש בצג לפרקי זמן ממושכים עלול גם לגרום לכאבים בחלקי גוף, למשל בצוואר, זרועות, גב וכתפיים. למידע נוסף, ניתן לעיין בפרק <b>ארגונומיה</b> .
	<b>Movie (סרט):</b>	טעינת הגדרות הצבע המושלמות לסרטים.
	<b>FPS (משחקי ירי בגוף ראשון):</b>	טעינת הגדרות הצבע המושלמות למשחקי ירי בגוף ראשון.
	<b>RTS (אסטרטגיה בזמן אמת):</b>	טעינת הגדרות הצבע המושלמות למשחקי אסטרטגיה בזמן אמת.
	<b>RPG (משחקי תפקידים):</b>	טעינת הגדרות הצבע המושלמות למשחקי תפקידים.
	<b>Warm (חם):</b>	מגביר את טמפרטורת הצבעים. המסך ייראה "חם" יותר עם גוון אדום/צהוב.
	<b>Cool (קריר):</b>	מנמיך את טמפרטורת הצבעים. המסך ייראה "קריר" יותר עם גוון כחול.
	<b>Custom Color (צבע מותאם אישית):</b>	מאפשר להגדיר ידנית את
		הגדרות הצבעים. לחץ על  ועל  כדי לכוון את ערכי Red (אדום), Green (ירוק) ו-Blue (כחול) וליצור מצב צבע מוגדר מראש משלך.



מאפשר להגדיר את מצב כניסת הווידאו ל:  
**• RGB:** בחר באפשרות זו אם הצג מחובר למחשב (או לנגן DVD) באמצעות כבל שימוש HDMI.  
**• YPbPr:** בחר באפשרות זו אם נגן ה-DVD תומך ביציאת YPbPr בלבד.

**Input Color Format**  
**(תבנית צבע כניסה)**



**Hue (גוון)**

בדרך זו ניתן לכוון את צבעו של גוון העור הרצוי. לחץ **↩** או **⏪** לשינוי הגוון מ-'0' עד '100'.  
**שים לב:** כיוון הגוון (Hue) זמין אך ורק עבור המצבים Movie (סרט) וכן FPS, RTS, RPG.



**Saturation (רוויה)**

תכונה זו קובעת את הרוויה בתמונת הווידאו. לחץ **↩** או **⏪** לשינוי הרוויה מ-'0' עד '100'.  
**שים לב:** כיוון הרוויה (Saturation) זמין אך ורק עבור המצבים Movie (סרט) וכן FPS, RTS, RPG.

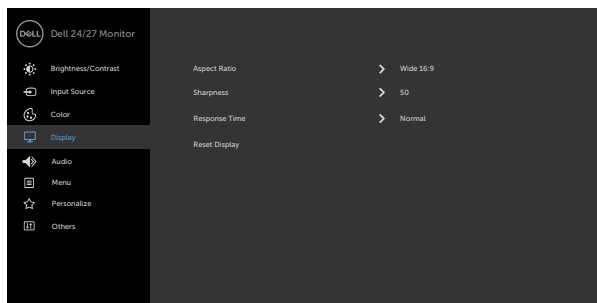
**Reset Color**  
**(איפוס הגדרות צבעים)**  
 איפוס הגדרות הצבעים של הצג להגדרות ברירת המחדל.








**Display**  
(תצוגה)

השתמש בתפריט **Display Settings** (הגדרות תצוגה) לכוונן התמונה.



בחרים את יחס הגובה-רוחב של התמונה מבין **4:3, 16:9 (wide)** ו-**5:4**.

**Aspect Ratio**  
(יחס גובה-רוחב)

משווה לתמונה מראה חד או רך יותר. לחץ על  או על  לכוונן החדות מ-'0' עד '100'.

**Sharpness**  
(חדות)

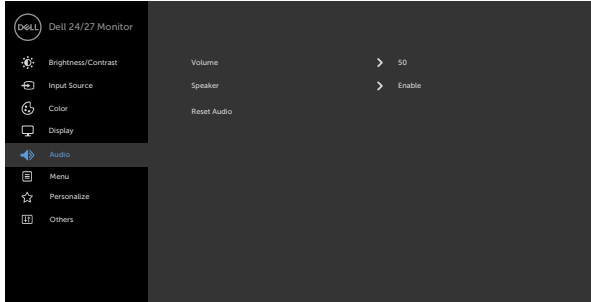
מאפשרת להגדיר את **Response Time** (זמן תגובה) ל-**Normal** (רגיל), **Fast** (מהיר) או **Extreme** (קיצוני).

**Response Time**  
(זמן תגובה)

מחזיר את הגדרות התצוגה לברירת המחדל.



**Reset Display**  
(איפוס הגדרות התצוגה)





Audio  
(אודיו)



אפשרות זו מאפשרת לך להגדיר את הרמה של עוצמת הקול של מקור השמע. השתמש בלחצנים  ו- לכוון עוצמת הקול לערך בין 0-100.

Volume  
(עוצמת קול)

הפעלה או השבתה של הרמקולים.

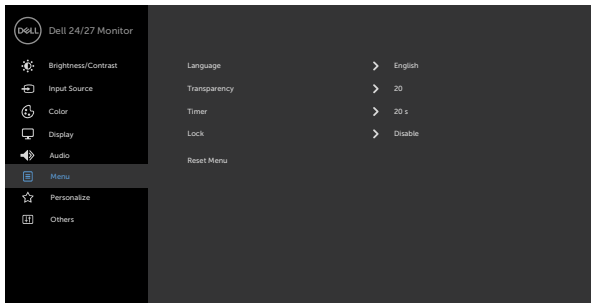
Speaker  
(רמקול)





בחר באפשרות זו לאיפוס הגדרות האודיו לערכי ברירת המחדל.

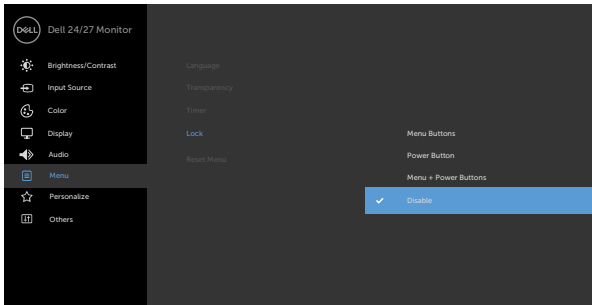
Reset Audio  
(איפוס אודיו)


בחר באפשרות זו כדי לכוון את הגדרות תפריט התצוגה, כגון שפת תפריט התצוגה, משך הזמן שהתפריט מוצג במסך וכיוצ"ב.

Menu  
(תפריט)



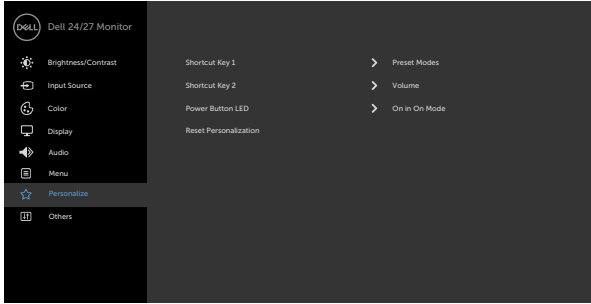
תפריט ותפריטי משנה	תיאור	סמל
Language (שפה)	בחר בשפת תפריט המסך מתוך שמונה אפשרויות. ,Brazilian Portuguese , German , French , Spanish , English , Japanese (אנגלית), Simplified Chinese , Russian , צרפתית, גרמנית, פורטוגזית (ברזיל), רוסית, סינית ממושטת או יפנית).	
Transparency (שקיפות)	בחר באפשרות זו כדי לשנות את רמת השקיפות של התפריט באמצעות הלחצנים  ו-  (מינ' 0 / מקס' 100).	
Timer (קוצב זמן)	<b>זמן הצגת תפריט מסך:</b> קובע את משך הזמן בו תפריט המסך יישאר פעיל לאחר לחיצה על לחצן. לחץ  או  כדי להיזז את המחווון בצעדים של 1 שניות, מ-5 ועד 60 שניות.	
Lock (נעילה)	לשליטה בגישת המשתמשים לאפשרויות הכוונון. הלחצנים נעולים.	



- **Menu Buttons (לחצני התפריט):** דרך תפריט המסך לנעילת לחצני התפריט.
- **Power Button (לחצן ההפעלה):** דרך תפריט המסך לנעילת לחצן ההפעלה.
- **Menu + Power Buttons (לחצני התפריט + לחצן ההפעלה):** דרך תפריט המסך לנעילת כל לחצני התפריט וההפעלה.
- **Disable (השבתה):** לוחצים לחיצה ממושכת על הלחצן  שלידי לחצן ההדלקה למשך ארבע שניות כדי לבטל את נעילת הלחצנים.

שחזור הגדרות התפריט לברירת המחדל. **Reset Menu (איפוס הגדרות תפריטים)**





**Personalize**  
(התאמה אישית)



בחר מבין האפשרויות **Preset Modes** (מצבים מתוכנתים), **Input Source** (בהירות/ניגודיות), **Brightness/Contrast** (מקור קלט), **Aspect Ratio** (יחס גובה-רוחב), **Volume** (עוצמת קול) להגדרה עבור קיצור המקשים 1. (מקש קיצור 1)

בחר מבין האפשרויות **Preset Modes** (מצבים מתוכנתים), **Input Source** (בהירות/ניגודיות), **Brightness/Contrast** (מקור קלט), **Aspect Ratio** (יחס גובה-רוחב), **Volume** (עוצמת קול) להגדרה עבור קיצור המקשים 2. (מקש קיצור 2)

מאפשר קביעה של מצב נורית ההפעלה לחיסכון באנרגיה. **Power Button LED** (נורית לחצן הדלקה)

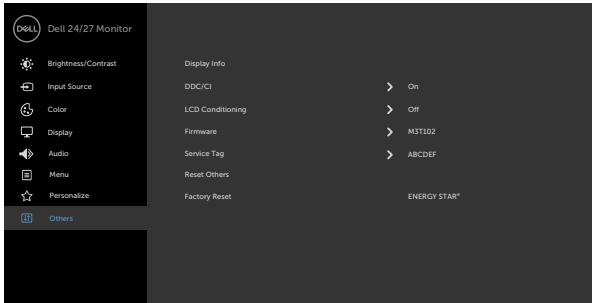
מחזיר את הגדרות מקשי הקיצור לברירת המחדל. **Reset Personalization** (איפוס התאמה אישית)



Others (אחרים)



בחר באפשרות זו כדי לשנות את הגדרות תפריט המסך, כגון DDC/CI, LCD conditioning, וכדומה.



Display Info (פרטי תצוגה)

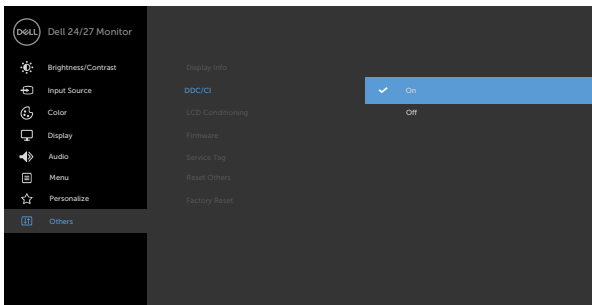
הצגת ההגדרות הנוכחיות של הצג.

DDC/CI

(Display Data Channel/Command Interface) DDC/CI מאפשר לכוון את הגדרות הצג באמצעות תוכנה במחשב.

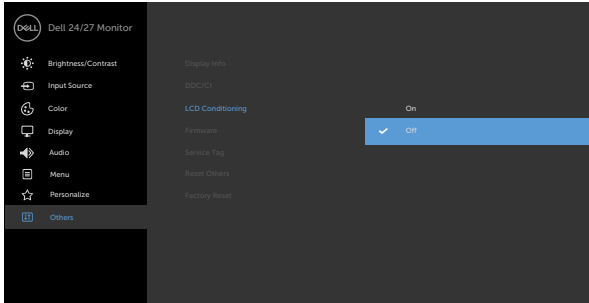
בחר ב-"כיבוי" כדי לכבות תכונה זו.

לקבלת חוויית משתמש מיטבית ולשיפור ביצועי הצג, הפוך את התכונה לזמינה.



מסייע למנוע מקרים של צריבת תמונה קלה. כתלות ברמת הצריבה, ייתכן שפעולת התוכנית תימשך זמן מה. בחר ב-"הפעלה" כדי להתחיל את התהליך.

**LCD Conditioning**  
(תיקון צריבת תמונה)



הצגת גרסת הקושחה של הצג.

**Firmware**  
(קושחה)

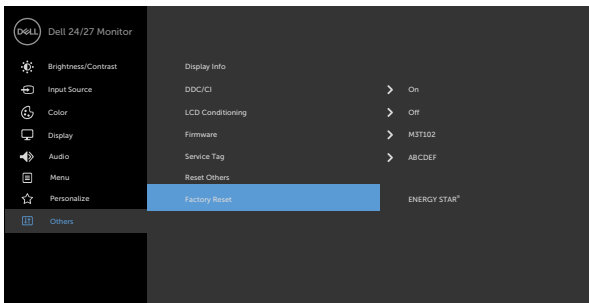
להצגת תג השירות. תג השירות הוא מזהה אלפנומרי ייחודי שמאפשר ל-Dell לזהות את מפרטי המוצר ולגשת לפרטי האחריות. הערה: תג השירות גם מודפס על תווית הממוקמת בבסיס המעמד. משחזר הגדרות נוספות, כגון **DDC/CI**, לברירת המחדל.

**Service Tag**  
(תג שירות)

**Reset Others**  
(איפוס הגדרות נוספות)

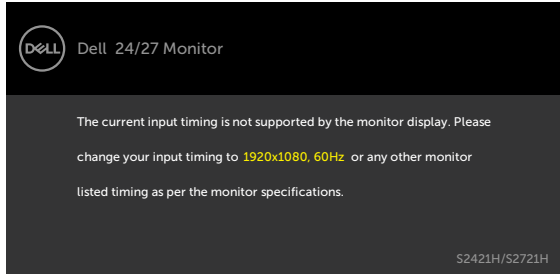
לשחזור הערכים של כל ההגדרות המתוכנתות לערכי ברירת המחדל של היצרן. אלה גם ההגדרות עבור בדיקות ENERGY STAR®.

**Factory Reset**  
(איפוס להגדרות ברירת המחדל)



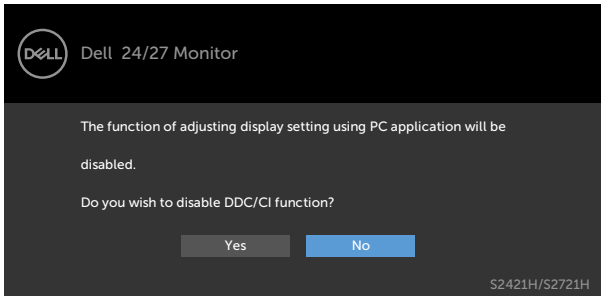
# הודעות אזהרה בתפריט המסך

אם הצג אינו תומך ברזולוציה מסוימת, תוצג ההודעה הזו:

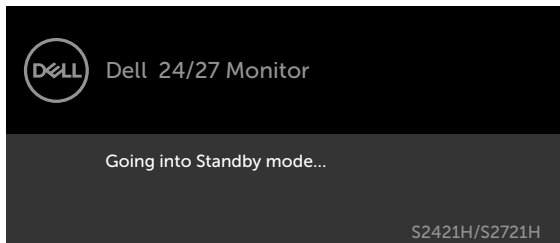


משמעות הדבר היא שהצג אינו מצליח להסתגל עם האות שמגיע מהמחשב. ראה סעיף **מפרטי רזולוציות** לקבלת טווחי התדר האופקי והאנכי בהם תומך הצג. המצב המומלץ הוא 1920 x 1080.

ההודעה הזו תוצג לפני הפיכה של DDC/CI ללא זמין:



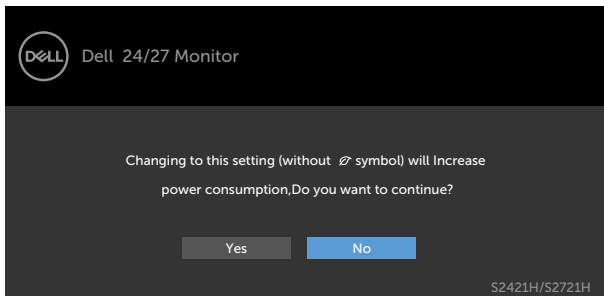
כאשר הצג עובר למצב שינה, מופיעה ההודעה הבאה:



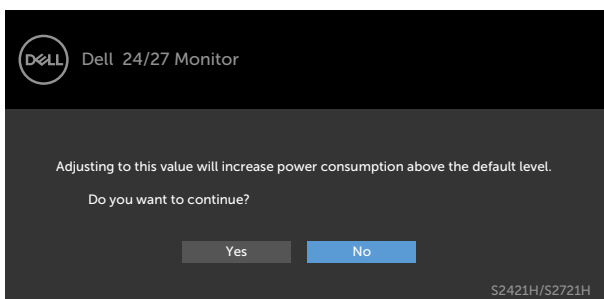
יש להדליק את המחשב ולהעיר את הצג כדי לגשת לתפריט שבמסך.



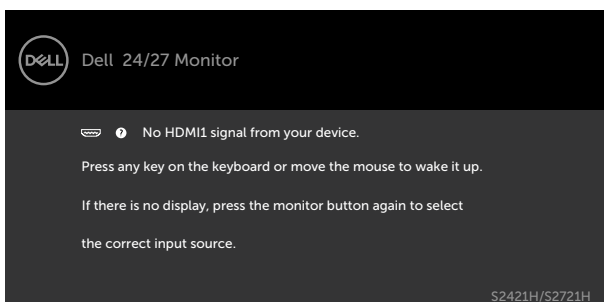
אם בוחרים בפרטי תפריט מסך של 'פועל' ב'מצב המתנה' בתכונה 'התאמה אישית', ההודעה הזו מופיעה:



אם כוונן הרמה של 'בהירות' גבוהה מרמת ברירת המחדל של 75%, ההודעה הזו מופיעה:

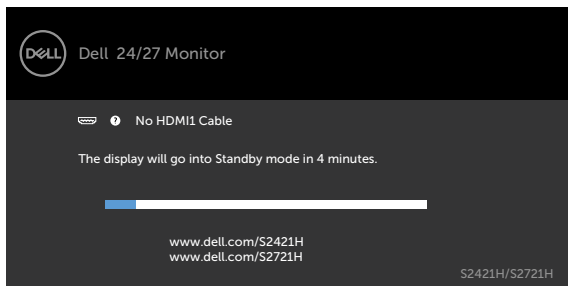


אם תלחץ על לחצן כלשהו פרט ללחצן ההפעלה, אחת מההודעות האלה תוצג בהתאם לכניסה שנבחרה:

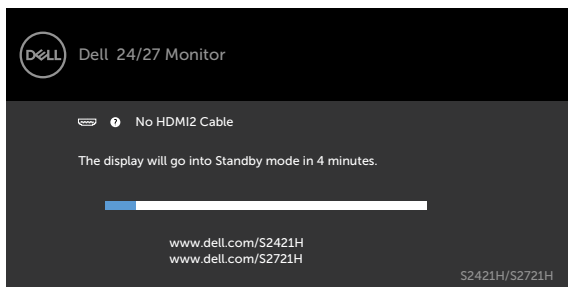




אם נבחר מקור קלט 1 HDMI ו-2 HDMI והכבל המתאים לא מחובר, תיבת דו-שיח צפה תופיע, כמוצג להלן.



או



למידע נוסף, ניתן לעיין בפרק פתרון בעיות.



## הגדרת הרזולוציה המרבית

הגדרת הרזולוציה המרבית של הצג:

ב- Windows 7, Windows 8, Windows 8.1 או Windows 8.1:

1. ב- Windows 8 או Windows 8.1 בלבד, לוחצים על אריח שולחן העבודה כדי לעבור לשולחן העבודה הקלאסי. ב- Windows Vista ו- Windows 7, מדלגים על השלב הזה.
2. לוחצים לחיצה ימנית על שולחן העבודה ולוחצים על **Screen Resolution (רזולוציית המסך)**.
3. לוחצים על הרשימה הנפתחת **Screen Resolution (רזולוציית המסך)** ובחרים באפשרות **1920 x 1080**.
4. לוחצים על **OK (אישור)**.

ב- Windows 10:

1. לוחצים לחיצה ימנית על שולחן העבודה ולוחצים על **Display Settings (הגדרות תצוגה)**.
2. לוחצים על **Advanced display settings (הגדרות תצוגה מתקדמות)**.
3. לוחצים על הרשימה הנפתחת **Resolution (רזולוציה)** ובחרים באפשרות **1920 x 1080**.
4. לוחצים על **Apply (אישור)**.

אם לא רואים את האפשרות **1920 x 1080**, ייתכן שצריך לעדכן את מנהל ההתקן של כרטיס המסך. בהתאם למחשב, יש להשלים אחד מהנהלים האלה:

מחשב שולחני או נישא של Dell:

- עוברים לכתובת <http://www.dell.com/support>, מזינים את תג השירות ומורידים את מנהל ההתקן החדש ביותר של כרטיס המסך.

### במחשב שאינו מתוצרת Dell (שולחני או נישא):

- עוברים לאתר התמיכה של יצרן המחשב ומורידים את מנהלי ההתקנים החדשים ביותר של כרטיס המסך.
- עוברים לאתר של יצרן כרטיס המסך ומורידים את מנהלי ההתקנים החדשים ביותר של כרטיס המסך.



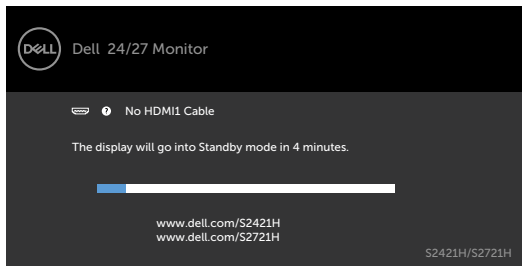
# פתרון בעיות

⚠ אזהרה: לפני ביצוע הנהלים שבפרק זה, יש לציית להוראות הבטיחות.

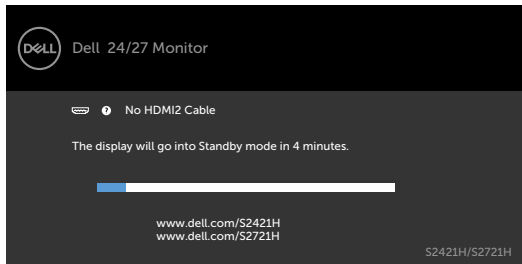
## בדיקה עצמית

הצג מספק מאפיין לבדיקה עצמית שמאפשר לבדוק אם הצג מתפקד כהלכה. אם הצג והמחשב מחוברים כהלכה אך המסך נותר שחור, יש להפעיל את הבדיקה עצמית של הצג בהתאם לשלבים האלה:

1. מכבים את המחשב ואת הצג.
  2. מנתקים את כבל הווידאו מגב המחשב. כדי לוודא פעולה תקינה של הבדיקה העצמית, מנתקים את כל כבלי הווידאו מגב המחשב.
  3. מדליקים את הצג.
- אם הצג פועל כהלכה אבל לא מזהה אות וידאו, תיבת דו-שיח צפה אמורה להופיע במסך (על רקע שחור). במצב בדיקה עצמית, נורית ההדלקה נותרת לבנה. בנוסף, בהתאם לקלט שנבחר, אחת מאפשרויות הדו-שיח שלהלן תנוע כל העת במסך.



יא

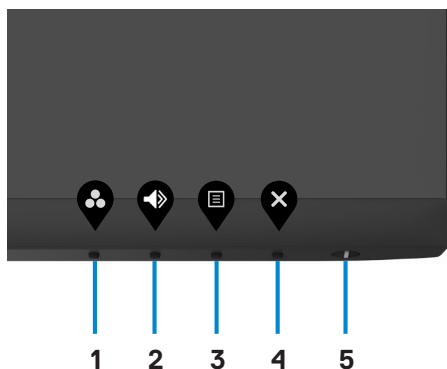


4. תיבה זו מופיעה במהלך פעולה רגילה של מערכת ההפעלה אם כבל הווידאו מנותק או פגום.
5. מכבים את הצג ומחברים את כבל הווידאו, לאחר מכן מדליקים את המחשב ואת הצג. אם המסך נותר ריק לאחר השלב הקודם, בודקים את בקר הווידאו ואת המחשב. הצג פועל כהלכה.




## אבחון מובנה

הצג כולל כלי אבחון מובנה שמסייע לקבוע אם הבעיה במסך היא בעיה בצג או במחשב ובכרטיס המסך.



### הפעלת האבחון המובנה:

1. מוודאים שהמסך נקי (ללא חלקיקי אבק על משטח המסך).
  2. לוחצים לחיצה ממושכת על לחצן 4 למשך ארבע שניות. תפריט יופיע במסך.
  3. בוחרים את אפשרות האבחון המובנה . מופיע מסך אפור.
  4. בדוק בעיון את המסך ונסה לאתר חריגות.
  5. לחץ שוב על לחצן 1 שבלוח הקדמי. צבע המסך ישתנה לאדום.
  6. בדוק את התצוגה ונסה לאתר חריגות.
  7. חוזרים על שלבים 5 ו-6 ובודקים את התצוגה במסכים ירוק, כחול, שחור, לבן וטקסט.
- "הבדיקה מסתיימת כשמסך טקסט מופיע. ליציאה, לוחצים שוב על לחצן 1.
- אם לא זוהו מצבים בלתי רגילים במסך בעת השימוש בכלי האבחון המובנה, הצג פועל כהלכה. בודקים את כרטיס המסך ואת המחשב."



## בעיות נפוצות

הטבלה שלהלן מכילה מידע כללי על בעיות נפוצות בצג שעלולים להיתקל בהן, ופתרונות אפשריים:

הבעיה	התסמין	פתרונות אפשריים
אין תמונה/נורית ההפעלה כבויה	אין תמונה	<ul style="list-style-type: none"> <li>• ודא שכבל הווידאו מחובר היטב בין הצג למחשב.</li> <li>• חבר התקן חשמלי אחר לשקע החשמל שבקיר כדי לבדוק אם הוא פועל כשורה.</li> <li>• ודא שלחצן ההפעלה אינו לחוץ.</li> <li>• ודא שנבחר מקור הכניסה הנכון באמצעות הלחצן <a href="#">Input Source</a> (מקור כניסה).</li> </ul>
אין תמונה/נורית ההפעלה דולקת	אין תמונה או אין בהירות	<ul style="list-style-type: none"> <li>• מגבירים את הבהירות והניגודיות בתפריט שבמסך.</li> <li>• בצע בדיקה עצמית לצג.</li> <li>• בדוק אם ישנם פינים עקומים או שבורים במחבר כבל הווידאו.</li> <li>• הפעל את האבחון המובנה.</li> <li>• ודא שנבחר מקור הכניסה הנכון באמצעות הלחצן <a href="#">Input Source</a> (מקור כניסה).</li> </ul>
פיקסלים חסרים	נקודות במסך ה-LCD	<ul style="list-style-type: none"> <li>• הדלק וכבה את הצג.</li> <li>• פיקסלים שכבויים תמידית הם פגם טבעי שעשוי להתקיים בטכנולוגיית LCD.</li> <li>• לפרטים נוספים אודות איכות הצגים ומדיניות הפיקסלים של Dell, בקר באתר התמיכה של Dell בכתובת: <a href="https://www.dell.com/support/monitors">https://www.dell.com/support/monitors</a></li> </ul>
פיקסלים "תקועים"	נקודות בהירות במסך ה-LCD	<ul style="list-style-type: none"> <li>• הדלק וכבה את הצג.</li> <li>• פיקסלים שכבויים תמידית הם פגם טבעי שעשוי להתקיים בטכנולוגיית LCD.</li> <li>• לפרטים נוספים אודות איכות הצגים ומדיניות הפיקסלים של Dell, בקר באתר התמיכה של Dell בכתובת: <a href="https://www.dell.com/support/monitors">https://www.dell.com/support/monitors</a></li> </ul>
בעיות בהירות	התמונה עמומה או בהירה מדי	<ul style="list-style-type: none"> <li>• אפס את המסך להגדרות המפעל.</li> <li>• מכוונים את הבהירות והניגודיות בתפריט שבמסך.</li> </ul>
בעיות שקשורות בבטיחות	סימנים גלויים של עשן או של ניצוצות	<ul style="list-style-type: none"> <li>• אל תבצע פעולות לפתרון בעיות.</li> <li>• פנה מיד ל-Dell.</li> </ul>



הבעיה	התסמין	פתרונות אפשריים
בעיות חוזרות ונשנות	הצג נדלק ונכבה	<ul style="list-style-type: none"> <li>• ודא שכבל הווידאו מחובר היטב בין הצג למחשב.</li> <li>• אפס את המסך להגדרות המפעל.</li> <li>• בצע בדיקה עצמית לצג כדי לבדוק אם הבעיה החוזרת מופיעה גם במצב בדיקה עצמית.</li> </ul>
צבע חסר	חסר צבע בתמונה	<ul style="list-style-type: none"> <li>• בצע בדיקה עצמית (Self-Test) לצג.</li> <li>• ודא שכבל הווידאו מחובר היטב בין הצג למחשב.</li> <li>• בדוק אם ישנם פנינים עקומים או שבורים במחבר כבל הווידאו.</li> </ul>
צבע שגוי	צבעי התמונה שגויים	<ul style="list-style-type: none"> <li>• שנה את ההגדרות של <b>מצבים המתוכנתים מראש</b> בתפריט <b>צבע</b> של תפריט התצוגה בהתאם לשימוש.</li> <li>• כיוון הערכים R/G/B נעשה ב-<b>מותאם אישית</b> צבע בתפריט <b>צבע</b> בתפריט התצוגה.</li> <li>• שנה את האפשרות <b>Input Color Format (תבנית צבע כניסה)</b> ל-PC RGB או YPbPr בתפריט המסך <b>צבע</b>.</li> <li>• הפעל את האבחון המובנה.</li> </ul>
תמונה סטטית נשארת בתצוגה למשך זמן רב	מופיע צל חלש של התמונה הסטטית	<ul style="list-style-type: none"> <li>• הגדר את המסך לכיבוי לאחר מספר דקות ללא פעילות. ניתן לכוון את ההגדרה הזו ב-Windows Power Options (אפשרויות חשמל ב-Windows) או Energy Saver (חיסכון בחשמל ב-Mac).</li> <li>• לחלופין, השתמש בשומר מסך משתנה.</li> </ul>



## בעיות ספציפיות למוצר

בעיה	התסמין	פתרונות אפשריים
תמונת המסך קטנה מדי	התמונה ממורכזת במסך, אך אינה ממלאת את שטח הצפייה	<ul style="list-style-type: none"> <li>• בדוק את ההגדרה <b>Aspect Ratio</b> (יחס גובה-רוחב) בתפריט המסך <b>Display</b> (תצוגה).</li> <li>• אפס את המסך להגדרות המפעל.</li> </ul>
לא ניתן לכוונן את הצג מהמקשים שבלוח הקדמי	תפריט המסך אינו מופיע	<ul style="list-style-type: none"> <li>• כבה את הצג, נתק את כבל החשמל שלו, חבר אותו בחזרה והדלק את הצג.</li> </ul>
אין אות כניסה כאשר לוחצים על הלחצנים	אין תמונה, הנורית לבנה	<ul style="list-style-type: none"> <li>• בדוק את מקור האות. הזז את העכבר או לחץ על מקש כלשהו במקלדת כדי לוודא שהמחשב אינו נמצא במצב חיסכון בצריכת חשמל.</li> <li>• ודא שכבל האותות מחובר כהלכה. חבר מחדש את כבל האותות, אם יש צורך בכך.</li> <li>• הפעל מחדש את המחשב או את נגן הווידאו.</li> </ul>
התמונה אינה ממלאת את המסך	התמונה אינה ממלאת את הגובה או הרוחב של המסך	<ul style="list-style-type: none"> <li>• בתקליטורי DVD שונים יש הבדל בין תבניות וידאו שונות (יחס גובה-רוחב) ולכן ייתכן שהתצוגה תהיה במסך מלא.</li> <li>• הפעל את האבחון המובנה.</li> </ul>




## הודעות FCC (ארה"ב בלבד) ומידע נוסף על רגולציה

להודעות FCC ומידע נוסף על רגולציה, ניתן לעיין באתר האינטרנט לתאימות רגולטורית בכתובת [https://www.dell.com/regulatory\\_compliance](https://www.dell.com/regulatory_compliance).

### פנייה ל-Dell

לקוחות בארה"ב, חייגו 800-WWW-DELL (800-999-3355).

 הערה: אם אין לך חיבור אינטרנט פעיל, ניתן למצוא את פרטי הקשר בקבלת הרכישה, שטר התכולה, החשבון או קטלוג המוצרים של Dell.

Dell מספקת מספר אפשרויות תמיכה באינטרנט ובטלפון. הזמינות משתנה לפי המדינה והמוצר, חלק מהשירותים עשויים שלא להיות זמינים באזורך.

• תמיכה טכנית באינטרנט ----

<http://www.dell.com/support/monitors>

## מסד הנתונים של האיחוד האירופי לתוויות צריכת חשמל וגיליון נתוני מוצרים

S2421H: <https://eprel.ec.europa.eu/qr/345960>

S2721H: <https://eprel.ec.europa.eu/qr/345965>

