




Dell S2421H/S2721H Monitor

Korisnički priručnik

Model: S2421H/S2721H
Regulatorni model: S2421Ht/S2721Ht



-  **NAPOMENA: NAPOMENA** ukazuje na važne informacije koje vam pomažu da koristite računalo na bolji način.
-  **OPREZ: OPREZ** ukazuje na moguće oštećenje hardvera ili gubitak podataka ako se ne poštuju ove upute.
-  **UPOZORENJE: UPOZORENJE** ukazuje na moguće oštećenje imovine, tjelesnu ozljedu ili smrt.

Autorska prava © 2020 Dell Inc. ili njegove podružnice. Sva su prava zadržana. Dell, EMC i ostali trgovački znakovi su trgovački znakovi tvrtke Dell Inc. ili njezine podružnice. Ostali trgovački znakovi su trgovački znakovi pripadajućih vlasnika.

Sadržaj

Sigurnosne upute	5
Više o monitoru	6
Sadržaj pakiranja	6
Značajke proizvoda	8
Identifikacija dijelova i upravljanja	9
Pogled sprijeda	9
Pogled straga	10
Pogled s donje strane	11
Podaci monitora	12
Podaci o razlučivosti	13
Unaprijed postavljeni načini prikaza	13
Električni podaci	14
Tehnički podaci o zvučniku	15
Fizičke karakteristike	16
Karakteristike okruženja	17
Raspored kontakata	18
Plug-and-Play	19
Kvaliteta LCD monitora i pravila u vezi piksela	19
Ergonomija	19
Rukovanje sa zaslonom i njegovo pomicanje	21
Smjernice za održavanje	22
Čišćenje monitora	22
Podешavanje monitora	23
Spajanje stalka	23
Upotreba naginjanja	26



Povezivanje monitora	27
Organiziranje kabela	28
Zaštita uređaja korištenjem Kensington brave (opcija)	28
Uklanjanje stalka monitora	29
Ugradnja na zid (opcija)	30
Rad s monitorom	31
Uključite monitor	31
Uporaba upravljačkih elemenata na prednjoj ploči	31
Korištenje funkcije OSD zaključavanja	33
Gumb na -prednjoj ploči.	36
Uporaba zaslonskog izbornika (OSD).	37
Accessing the menu system (Pristupanje sustavu izbornika)	37
Poruke upozorenja OSD izbornika	50
Podešavanje maksimalne razlučivosti	53
Uklanjanje problema	54
Samoprovjera	54
Ugrađeni alat za dijagnostiku	55
Uobičajeni problemi	56
Problemi karakteristični za proizvod	58
Dodatak	59
FCC napomene (samo za SAD) i druge regulativne informacije	59
Kontaktiranje tvrtke Dell	59
EU baza proizvoda za list s podacima o uštedi energije i o proizvodu	59



Sigurnosne upute

△ OPREZ: Uporaba regulatora, prilagođavanja ili postupaka koji nisu navedeni u ovoj dokumentaciji može dovesti do izlaganja električnim i/ili mehaničkim opasnostima.

- Postavite monitor na čvrstu površinu i postupajte s njim pažljivo. Zaslone je osjetljiv i može se oštetiti ako vam ispadne ili ako se naglo udari.
- Nazivni podaci monitora moraju odgovarati izmjeničnom naponu vaše mreže.
- Držite monitor na sobnoj temperaturi. Pretjerano hladni ili topli uvjeti mogu štetno utjecati na tekuće kristale u zaslonu.
- Monitor nemojte izvirgavati jakim vibracijama ili udarcima. Primjerice, nemojte stavljati monitor u prtljažnik automobila.
- Odspojite monitor ako ga tijekom većeg razdoblja ne namjeravate koristiti.
- Kako biste izbjegli električni udar, nemojte pokušavati ukloniti neki od poklopaca ili dirati unutrašnjost monitora.

Informacije o sigurnosnim uputama potražite u Informacije o sigurnosti, okolišu i zakonskim propisima (SERI).

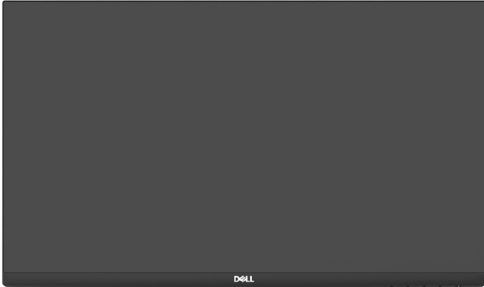


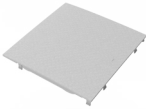



Više o monitoru

Sadržaj pakiranja

Monitor će biti isporučen s komponentama navedenim u tablici. Provjerite jeste li dobili sve komponente i pogledajte [Kontaktirajte Dell](#) ako nešto nedostaje.

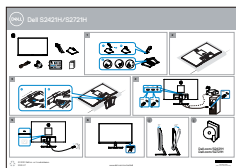
✎ NAPOMENA: Neke komponente mogu biti neobvezne i možda neće biti isporučene uz vaš monitor. Neke značajke možda nisu dostupne u određenim državama.

	Zaslon
	Podizač stalka
	Postolje stalka
	VESA pokrov
	Kabel napajanja (razlikuje se ovisno o zemlji)





HDMI kabel




- Vodič za brzi početak rada
- Informacije o sigurnosti, okolišu i propisima



Značajke proizvoda

Dell S2421H/S2721H monitor ima aktivnu matricu, tranzistor s tankim filmom (TFT), zaslon s tekućim kristalima (LCD) i LED pozadinsko osvjetljenje. Značajke monitora uključuju:

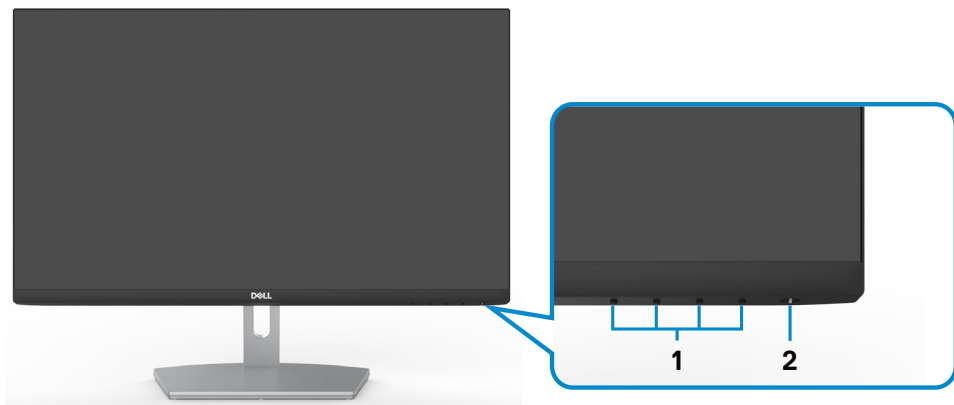
- **S2421H:** Aktivno područje zaslona od 60,45 cm (23,80 inča) (mjereno po dijagonali) razlučivosti 1920 x 1080 (16:9) i podršku prikaza u punom zaslonu za manje razlučivosti.
- **S2721H:** Aktivno područje zaslona od 68,60 cm (27 inča) (mjereno po dijagonali) razlučivosti 1920 x 1080 (16:9) i podršku prikaza u punom zaslonu za manje razlučivosti.
- Mogućnost podešavanja naginjanja.
- Prijenosno postolje i rupe za montiranje veličine 100 mm sukladno standardu Video Electronics Standards Association (VESA™) za fleksibilna rješenja montiranja.
- Ultra-tanki ukrasni okvir smanjuje razmak između okvira prilikom korištenja višestrukih monitora što omogućuje lakše postavljanje s ugodnim doživljajem pregledavanja.
- Ekstenzivna digitalna povezivost uz HDMI osigurava očuvanje tehnološke suvremenosti monitora.
- Mogućnost za Plug and play ako to sustav podržava.
- Prilagođavanje zaslonskog prikaza (OSD) za lako postavljanje i optimizaciju zaslona.
- Podržava tehnologiju AMD FreeSync™. Certificirani AMD Freesync™ raspon od 48 Hz do 75 Hz.
- Zaključavanje gumba za uključivanje i OSD.
- Utor za sigurnosno zaključavanje.
- ≤ 0,3 W u stanju pripravnosti.
- Optimizirajte udobnost za oko zaslonom bez titranja.

 **UPOZORENJE: Mogući dugotrajni učinci emitiranja plavog svjetla iz monitora mogu uzrokovati oštećenje očiju, uključujući zamor ili digitalno naprezanje očiju. Funkcija ComfortView predviđena je za smanjenje količine plave svjetlosti koja se emitira iz monitora i optimiziranje udobnosti oka.**



Identifikacija dijelova i upravljanja

Pogled srijeda



Oznaka	Opis	Uporaba
1	Funkcijske tipke	više informacija potražite u Operating the Monitor (Rad s monitorom)
2	Gumb za uključivanje/isključivanje (s LED indikatorom)	Uključivanje i isključivanje monitora.



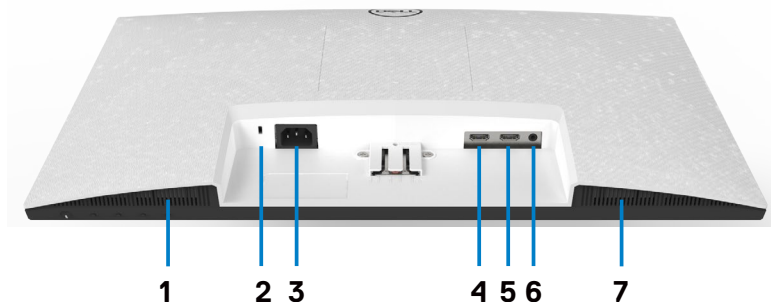
Pogled straga



Oznaka	Opis	Uporaba
1	VESA rupe za ugradnju (100 mm x 100 mm - iza pričvršćenog VESA pokrova)	Ugradnja monitora na zid pomoću VESA kompatibilnog kompleta za ugradnju na zid (100 mm x 100 mm).
2	Regulativna oznaka	Prikazuje popis regulativnih odobrenja.
3	Gumb za oslobađanje stalka	Oslobađa stalak od monitora.
4	Crtični kod, serijski broj i naljepnica servisne oznake	Pogledajte ovu naljepnicu ako morate kontaktirati Dell za tehničku podršku. Servisna oznaka jedinstveni je alfanumerički identifikator pomoću kojeg servisni tehničari tvrtke Dell mogu prepoznati hardverske komponente u vašem računalu i pristupiti podacima o jamstvu.
5	Utor za pričvršćenje kabela	Koristite ga za organiziranje kabela, postavljanjem kroz utor.



Pogled s donje strane



Oznaka	Opis	Uporaba
1	Ugrađeni desni zvučnik	Omogućuje audio izlaz.
2	Utor za sigurnosno zaključavanje	Pričvršćuje monitor bravom za sigurnosno uže (prodaje se zasebno).
3	Priključak za napajanje	Spojite kabel za napajanje (isporučuje se s monitorom).
4	HDMI priključak 1	Priključite računalo s HDMI kabelom.
5	HDMI priključak 2	Priključite računalo s HDMI kabelom.
6	Izlazni linijski audio priključak	Spojite zvučnike za reprodukciju zvuka putem HDMI audio kanala. Podržan je samo dvokanalni zvuk. NAPOMENA: Izlazni linijski audio priključak ne podržava slušalice.
7	Ugrađeni lijevi zvučnik	Omogućuje audio izlaz.



Podaci monitora

Model	S2421H	S2721H
Vrsta zaslona	Aktivna-matrica - TFT LCD	
Vrsta ploče	Tehnologija preklapanja u ravnini (In-Plane Switching)	
Aspect Ratio (Format prikaza)	16:9	
Dimenzije vidljive slike:		
Dijagonalno	60,45 cm (23,80 inča)	68,60 cm (27 inča)
Aktivno područje:		
Vodoravno	527,04 mm (20,75 inča)	597,89 mm (23,54 inča)
Okomito	296,46 mm (11,67 inča)	336,31 mm (13,24 inča)
Područje	156246,28 mm ² (242,15 inča ²)	201073,02 mm ² (311,67 inča ²)
Gustoća piksela	0,2745 mm x 0,2745 mm	0,3114 mm x 0,3114 mm
Piksela po inču (PPI)	92.56	81,59
Kut gledanja:		
Vodoravno	178SDgr (tipično)	
Okomito	178SDgr (tipično)	
Osvjetljenje	250 cd/m ² (tipično)	300 cd/m ² (tipično)
Omjer kontrasta	1000 do 1 (tipično)	
Premaz ekrana zaslona	Zaštitni sloj protiv bliještanja prednjeg polarizatora (3H)	
Pozadinsko osvjetljenje	LED sustav rubnog osvjetljenja	
Vrijeme odziva (Sivo na sivo)	8 ms (NORMALAN način) 5 ms (brzi način) 4 ms (Ekstremno)	
Dubina boje	16,70 milijuna boja	
Gamut boje*	NTSC 72%	
Povezivost	<ul style="list-style-type: none"> • 2 x HDMI1,4 • 1 x izlazni linijski audio priključak (3,5 mm) 	
Širina obruba (od ruba monitora do aktivnog područja)		
Vrh/Lijevo/desno	5,40 mm	6,0 mm
Dno	20,70 mm	21,30 mm



Podesivost	
Stalak s podesivom visinom	NA
Nagib	-5SDgr do 21SDgr
Zakretanje	NA
Okretanje	NA
Organizacija kabela	Da
Kompatibilnost s aplikacijom Dell Display Manager (DDM)	Lako uređivanje rasporeda i ostale ključne značajke
Sigurnost	Utor za sigurnosno zaključavanje (kabel sa zaključavanjem prodaje se odvojeno)

* Samo uz nativnu razlučivost ploče u prilagođenom načinu rada.

Podaci o razlučivosti

Model	S2421H/S2721H
Horizontalno područje skeniranja	30 kHz do 83 kHz
Vertikalno područje skeniranja	48 Hz do 75 Hz
Maksimalna unaprijed postavljena razlučivost	1920 x 1080 pri 60 Hz
Mogućnosti video prikaza (HDMI reprodukcija)	480i, 480p, 576i, 576p, 720p, 1080i, 1080p

Unaprijed postavljeni načini prikaza

S2421H/S2721H

Način prikaza	Horizontalna frekvencija (kHz)	Vertikalna frekvencija (Hz)	Takt piksela (MHz)	Polaritet sinkronizacije (horizontalno/vertikalno)
VGA, 720 x 400	31,5	70,0	28,3	-/+
VGA, 640 x 480	31,5	60,0	25,2	-/-
VESA, 640 x 480	37,5	75,0	31,5	-/-
VESA, 800 x 600	37,9	60,0	40,0	+/+



VESA, 800 x 600	46,9	75,0	49,5	+/+
VESA, 1024 x 768	48,4	60,0	65,0	-/-
VESA, 1024 x 768	60,0	75,0	78,8	+/+
MAC, 1152 x 864	67,5	75,0	108,0	+/+
VESA, 1280 x 1024	64,0	60,0	108,0	+/+
VESA, 1280 x 1024	80,0	75,0	135,0	+/+
VESA, 1600 x 900	60,0	60,0	108,0	+/+
CVT, 1920 x 1080	67,5	60,0	148,5	+/+
CVT, 1920 x 1080	83,89	75,0	174,5	+/-

Električni podaci

Model	S2421H/S2721H	
Ulazni videosignali	<ul style="list-style-type: none"> · Digitalni video signal za svaku diferencijalnu liniju Po diferencijalnoj liniji pri 100 ohma impedancije · Podrška ulaznih signala za HDMI 	
Ulazni napon/frekvencija/struja	100-240 V AC / 50 ili 60 Hz \pm 3 Hz/1,5 A (maksimalno)	
Struja pokretanja	120 V: 30 A (maks.) 240 V: 60 A (maks.)	
Potrošnja snage:		
S2421H	S2721H	
0,2 W (Isključeni način rada) ¹	0,2 W (Isključeni način rada) ¹	
0,2 W (Način rada u pripravnosti) ¹	0,2 W (Način rada u pripravnosti) ¹	
13,1 W (Uključeni način rada) ¹	16,8 W (Uključeni način rada) ¹	
30 W (maks.) ²	41 W (maks.) ²	
11,81 W (P_{on}) ³	14,64 W (P_{on}) ³	
37,52 W (TEC) ³	46,14 W (TEC) ³	

¹ Kako je definirano u EU 2019/2021 i EU 2019/2013.

² Maksimalne postavke za svjetlinu i kontrast uz maksimalno opterećenje na USB priključcima.

³ P_{on} : Potrošnja snage u uključenom načinu rada definirana je u verziji Energy Star 8.0.
TEC: Ukupna potrošnja energije u kWh kao što je definirano u verziji Energy Star 8.0.



Ovaj dokument služi samo u informativne svrhe i prikazuje laboratorijske performanse. Vaš proizvod može raditi drugačije, ovisno o softveru, komponentama i perifernim uređajima koje ste kupili i nemamo obavezu ažurirati takve podatke. Sukladno tome, korisnik se ne smije oslanjati na ove informacije u donošenju odluka o električnim tolerancijama ili ostalim odlukama. Za točnost ili potpunost ne daje se jamstvo izričito ili implicirano.

 **NAPOMENA: Ovaj je monitor certificirani s ENERGY STAR.**



Ovaj se proizvod kvalificira za ENERGY STAR u tvornički zadanim postavkama koje se mogu vratiti funkcijom "Factory Reset" (Tvorničke postavke) na OSD izborniku. Promjenom zadanih tvorničkih postavki ili omogućavanjem drugih funkcija može se povećati potrošnja snage koja može premašiti propisano ograničenje za ENERGY STAR.

Tehnički podaci o zvučniku

Model	S2421H/S2721H
Nazivna snaga zvučnika	2 x 3 W
Frekvencijski opseg	315 Hz - 12.5 kHz
Impedancija	4 ohma



Fizičke karakteristike

Model	S2421H	S2721H
Vrsta priključka	<ul style="list-style-type: none"> · 2 x HDMI 1.4 priključka · 1 x izlazni linijski audio priključak 	
Vrsta signalnog kabela	Kabel 1,8 m HDMI 1.4	
Dimenzije (sa stalkom):		
Visina	412,80 mm (16,25 inča)	453,30 mm (17,85 inča)
Širina	537,80 mm (21,17 inča)	609,90 mm (24,01 inča)
Dubina	152,80 mm (6,02 inča)	186,80 mm (7,35 inča)
Dimenzije (bez stalka):		
Visina	322,60 mm (12,70 inča)	363,60 mm (14,32 inča)
Širina	537,80 mm (21,17 inča)	609,90 mm (24,01 inča)
Dubina	53,80 mm (2,12 inča)	54 mm (2,13 inča)
Dimenzije stalka:		
Visina	171,60 mm (6,76 inča)	176 mm (6,93 inča)
Širina	249 mm (9,80 inča)	257,20 mm (10,13 inča)
Dubina	152,8 mm (6,02 inča)	186,80 mm (7,35 inča)
Masa:		
Masa s ambalažom	6 kg (13,23 lb)	7,70 kg (16,98 lb)
Masa sa sklopom stalka i kablama	4,20 kg (9,26 lb)	5,40 kg (11,90 lb)
Masa bez sklopa stalka (za zidni nosač ili VESA nosač - bez kabela)	3,40 kg (7,50 lb)	4,40 kg (9,70 lb)
Masa sklopa stalka	0,50 kg (1,10 lb)	0,70 kg (1,54 lb)



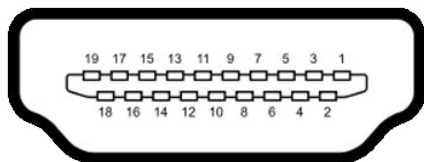
Karakteristike okruženja

Model	S2421H/S2721H
Zadovoljeni standardi	
<ul style="list-style-type: none">• ENERGY STAR certificirani monitor• Zasloni s TCO certifikatom• Usklađen za RoHS• Monitor s ograničenim količinama BFR/PVC (isključujući vanjske kabele)• Staklo bez arsena i žive samo za zaslon	
Temperatura	
Radno	0°C do 40°C (32°F do 104°F)
U mirovanju	-20°C do 60°C (-4°F do 140°F)
Vlažnost	
Radno	od 10% do 80% (bez kondenzacije)
U mirovanju	od 5% do 90% (bez kondenzacije)
Nadmorska visina	
Radno (maksimalno)	5,000 m (16,404 ft)
U mirovanju (maksimalno)	12,192 m (40,000 ft)
Rasipanje topline	
S2421H	102,36 BTU/sat (maksimalno) 44,70 BTU/sat (Uključeni način rada)
S2721H	139,90 BTU/sat (maksimalno) 57,32 BTU/sat (Uključeni način rada)



Raspored kontakata

HDMI priključak



Broj kontakta	Strana povezanog signalnog kabela s 19 kontakata
1	TMDS DATA 2+
2	TMDS DATA 2 SHIELD
3	TMDS DATA 2-
4	TMDS DATA 1+
5	TMDS DATA 1 SHIELD
6	TMDS DATA 1-
7	TMDS DATA 0+
8	TMDS DATA 0 SHIELD
9	TMDS DATA 0-
10	TMDS CLOCK+
11	TMDS CLOCK SHIELD
12	TMDS CLOCK-
13	CEC
14	Reserved (N.C. on device)
15	DDC CLOCK (SCL)
16	DDC DATA (SDA)
17	DDC/CEC Ground
18	+5 V POWER
19	HOT PLUG DETECT



Plug-and-Play

Monitor možete instalirati u bilo koji sustav kompatibilan s Plug and Play. Monitor automatski osigurava računalnom sustavu funkciju EDID (Podaci identifikacije proširenog prikaza) koristeći protokole DDC (Prikaz podatkovnog kanala), tako da se računalo može konfigurirati i optimizirati postavke monitora. Većina monitora instalira se automatski; prema želji možete odabrati različite postavke. Više informacija o promjeni postavki monitora potražite u [Operating the Monitor \(Rad s monitorom\)](#).

Kvaliteta LCD monitora i pravila u vezi piksela

Tijekom postupka proizvodnje LCD monitora nije neuobičajeno da se jedan ili više piksela zaglave u nepromjenjivo stanje, a teško ih je vidjeti i ne utječu na kvalitetu ili uporabljivost zaslona. Više informacija o pravilima u vezi piksela LCD monitora potražite na Dell stranici za podršku na: <https://www.dell.com/pixelguidelines>.

Ergonomija

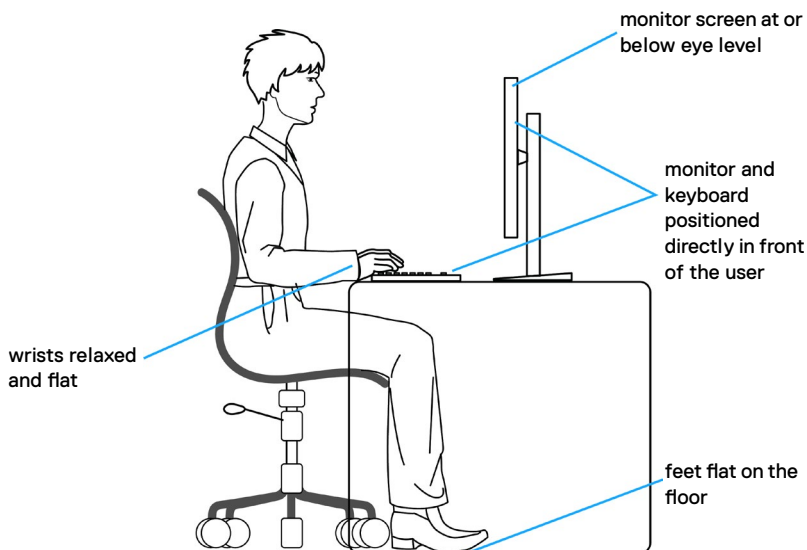
- △ **OPREZ: Nepravilna ili dugotrajna upotreba tipkovnice može uzrokovati ozljede.**
- △ **OPREZ: Dugotrajno gledanje zaslona monitora može dovesti do naprezanja očiju.**

Zbog udobnosti i učinkovitosti, pratite sljedeće smjernice prilikom postavljanja i upotrebe radne postaje računala:

- Postavite monitor tako da se za vrijeme rada nalazi točno ispred vas, zajedno s tipkovnicom. Možete kupiti posebne police koje olakšavaju pravilno postavljanje tipkovnice.
- Da biste smanjili rizik od naprezanja oka i bolova u vratu/leđima/ramenima uslijed korištenja monitora u dugim vremenskim periodima, predlažemo sljedeće:
 1. Postavite zaslon na 50 do -70 cm od očiju.
 2. Često trepćite kako biste navlažili i ovlažili oči kada radite s monitorom.
 3. Uzimajte redovite stanke od 20 minuta svaka dva sata.
 4. Za vrijeme stanke nemojte gledati u monitor i gledajte barem 20 sekundi u određeni predmet koji je od vas udaljen barem 6 m.
 5. Za vrijeme stanke obavite vježbe istezanja kako biste oslobodili napetost u vratu/rukama/leđima/ramenima.
- Pobrinite se da je zaslon monitora u ravnini očiju ili blago ispod kada sjedite ispred monitora.
- Podesite nagib monitora, kontrast i svjetlinu.



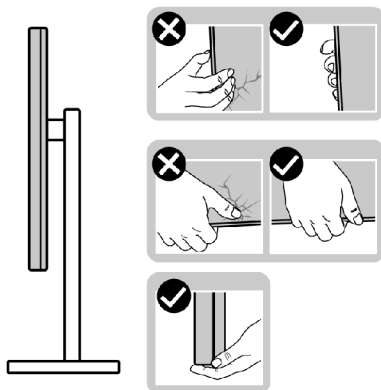
- Prilagodite svjetlo u okolini (svjetla iznad glave, stolne svjetiljke i zastore ili zavjese blizu prozora) kako biste smanjili odbлесак i sjaj na zaslonu monitora.
- Koristite stolac koji dobro podupire donji dio leđa.
- Držite podlaktice horizontalno postavljene, sa zapešćima u neutralnom, udobnom položaju prilikom upotrebe tipkovnice ili miša.
- Uvijek ostavite prostora za odmor ruku prilikom korištenja tipkovnice i miša.
- Neka gornji dio ruku prirodno leži na obje strane.
- Stopala položite ravno na pod.
- Kada sjedite, prebacite težinu nogu na stopala, a ne na prednji dio sjedala. Prilagodite visinu stolca ili koristite oslonac za stopala ako je potreban za održavanje pravilnog položaja tijela.
- Mijenjajte radne aktivnosti. Pokušavajte organizirati posao tako da ne morate dugo sjediti i raditi. Redovito ustanite i prošetajte uokolo.
- Na područje ispod stola ne smije biti prepreka i kabela ili električnih kabela koji mogu narušavati udobnost pri sjedenju ili koji predstavljaju opasnost od spoticanja.



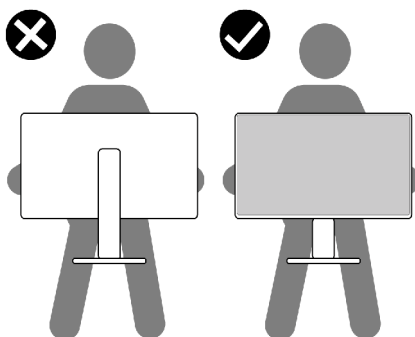
Rukovanje sa zaslonom i njegovo pomicanje

Kako biste osigurali sigurnu potrebu monitora prilikom njegova podizanja ili pomicanja, slijedite smjernice iz nastavka:

- Prije pomicanja ili podizanja monitora, isključite računalo i monitor.
- Iskopčajte sve kablove iz monitora.
- Postavite monitor u izvornu kutiju s izvornim ambalažnim materijalom.
- Prilikom podizanja ili pomicanja monitora, čvrsto držite donji rub i bočnu stranu monitora bez primjene prevelike sile.



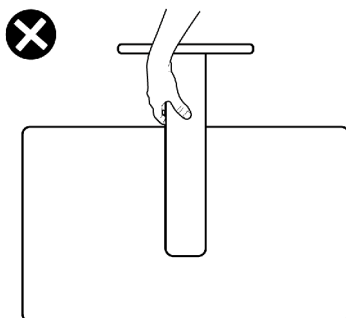
- Prilikom podizanja ili pomicanja monitora, pazite da je zaslon uvijek okrenut od vas i nemojte pritisnuti područje zaslona kako ga ne biste ogrebali ili oštetili.



- Pri transportu monitora, pazite da ne bude izložen iznenadnim udarcima ili vibracijama.



- Prilikom podizanja ili pomicanja monitora, nemojte ga preokretati držeći ga za stalak ili podizač staka. To može dovesti do nehotičnog oštećenja monitora ili do tjelesnih ozljeda.



Smjernice za održavanje

Čišćenje monitora

- ⚠ **UPOZORENJE:** Prije čišćenja monitora, odspojite kabel monitora za napajanje iz zidne utičnice.
- ⚠ **OPREZ:** Pročitajte **Sigurnosne upute** prije čišćenja monitora i pridržavajte ih se.




Za najbolje postupke slijedite upute sa sljedećeg popisa tijekom raspakiranja, čišćenja ili rukovanja monitorom:

- Za čišćenje antistatičkog zaslona vašeg monitora, vodom blago namočite meku, čistu krpu. Po mogućnosti koristite posebnu tkaninu ili otopinu za čišćenje zaslona odgovarajuću za antistatički sloj. Nemojte koristiti benzen, razrjeđivač, amonijak, abrazivna sredstva za čišćenje ili komprimirani zrak.
- Koristite vlažnu, meku krpu za čišćenje monitora. Izbjegavajte korištenje deterdženata bilo koje vrste jer neki deterdženti ostavljaju mutan sloj na monitoru.
- Ako primijetite bijeli prah kada otpakirate monitor, obrišite ga krpom.
- Oprezno rukujte monitorom, ako se tamniji monitori ogrebu, na njima se lakše pojavljuju bijeli tragovi struganja nego na monitorima svjetlije boje.
- Da biste održali najbolju kvalitetu slike monitora koristite dinamički promjenjiv čuvar zaslona i isključujte ga kad nije u uporabi.



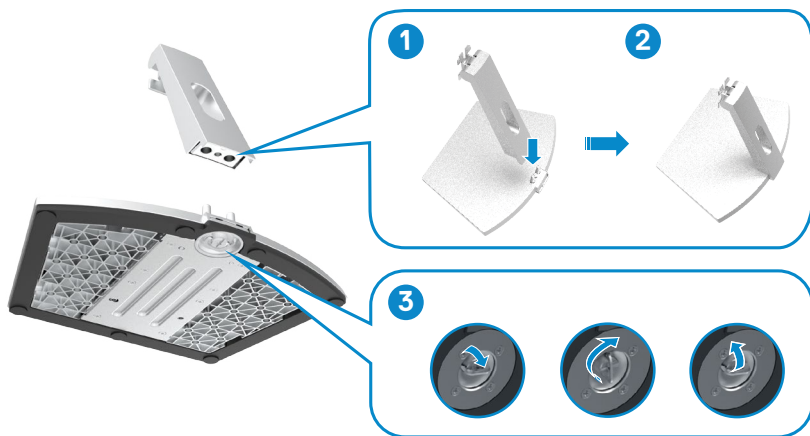
Podešavanje monitora

Spajanje stalka

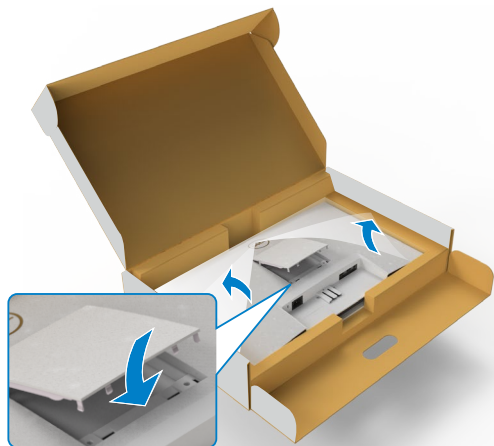
-  **NAPOMENA:** Podizač stalka i baza stalka odvojeni su prilikom isporuke monitora iz tvornice.
-  **NAPOMENA:** Sljedeće upute vrijede samo za stalak koji je isporučen s monitorom. Ako pričvršćujete stalak koji ste kupili od drugog dobavljača, slijedite upute za postavljanje koje su priložene uz stalak.
-  **OPREZ:** Postavite monitor na ravnu, čistu i meku površinu da biste izbjegli grebanje ploče zaslona.

Pričvršćivanje stalka monitora:

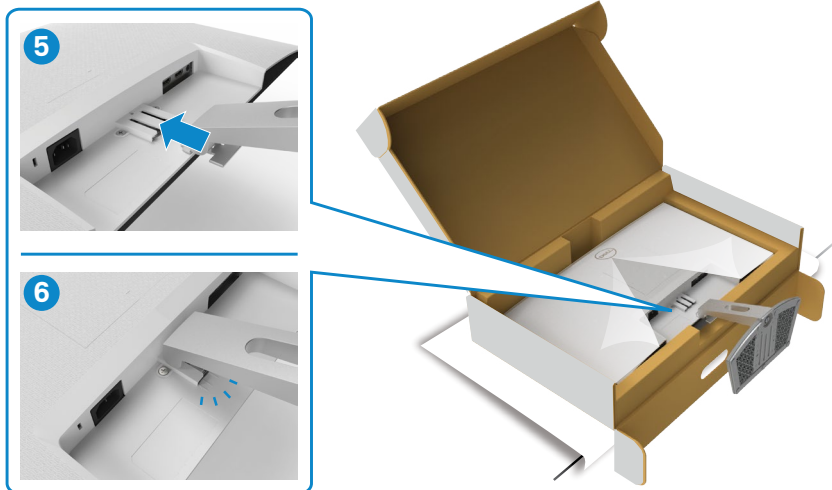
1. Poravnajte jezičke na postolju stalka s jezičcima na podizaču stalka.
2. Umetnite podizač stalka čvrsto u stalak postolja.
3. Otvorite ručicu vijka na dnu stalka postolja i okrenite je udesno za učvršćenje vijka. Zatim zaklopite ručicu vijka.



4. Otvorite zaštitni poklopac monitora i ugradite VESA poklopac vijka.

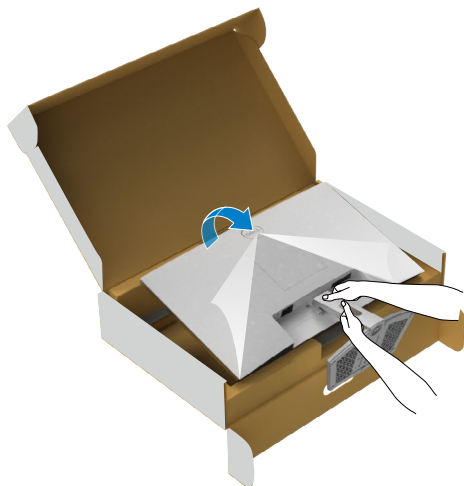


5. Poravnajte jezičke na nosaču podizača stalka s utorima na pozadini monitora.
6. Umetnite nosač podizača stalka u utor na monitoru tako da sjedne na mjesto.

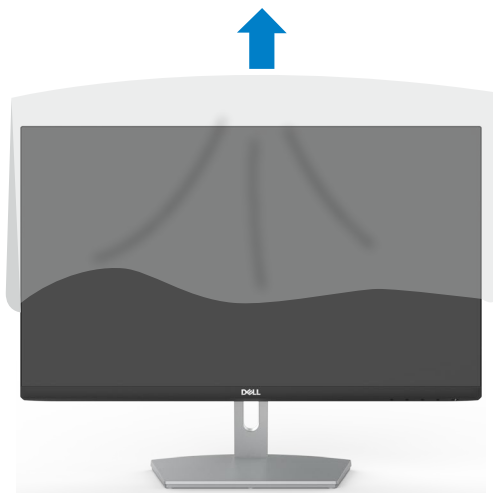


△ **OPREZ: Čvrsto držite podizač stalka prilikom podizanja monitora kako ne bi došlo do nehotičnog oštećenja.**

7. Držeći podizač stalka pažljivo podignite monitor, zatim ga postavite na ravnu površinu.



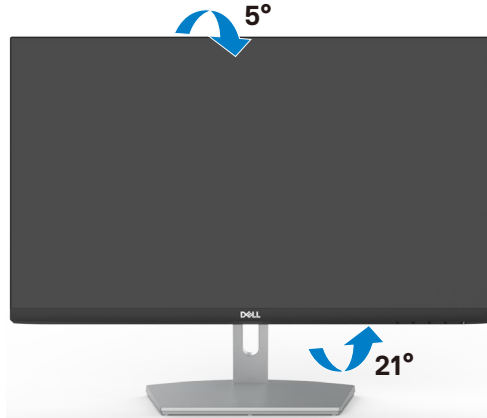
8. Podignite i skinite zaštitni poklopac s monitora.



Upotreba naginjanja

NAPOMENA: Sljedeće upute vrijede samo za stalak koji je isporučen s monitorom. Ako pričvršćujete stalak koji ste kupili od drugog dobavljača, slijedite upute za postavljanje koje su priložene uz stalak.

Kada je stalak pričvršćen na monitor, možete ga nagibati radi postizanja kuta koji je najugodniji za gledanje.



NAPOMENA: Stalak je odvojen kad se monitor isporuči iz tvornice.



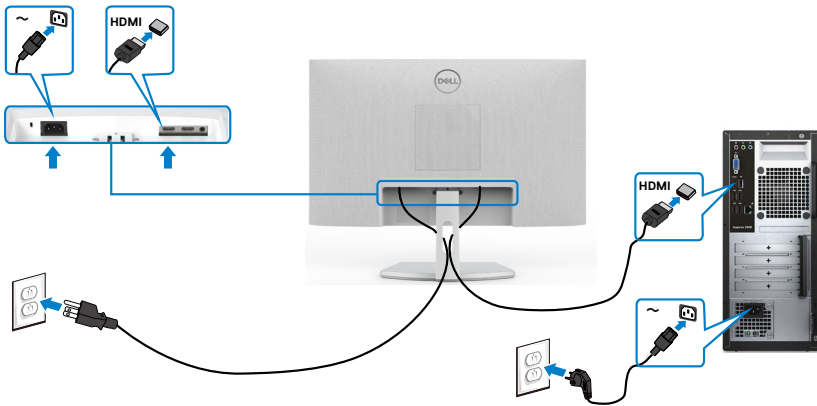
Povezivanje monitora

! **UPOZORENJE:** Prije izvođenja bilo kojeg postupka u ovom odjeljku slijedite **Sigurnosne upute**.

Povezivanje monitora s računalom:

1. Isključite računalo.
2. Povežite HDMI kabel s monitora na računalu.
3. Uključite monitor.
4. Odaberete propisani ulazni izvor u OSD izborniku na monitoru i uključite računalo.

Priključivanje HDMI kabela



Organiziranje kabela



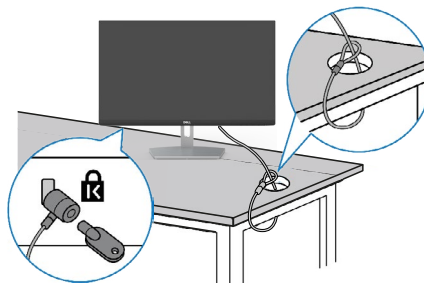
Nakon spajanja svih potrebnih kabela na monitor i računalo, (pogledajte [Connecting Your Monitor \(Povezivanje monitora\)](#) za pričvršćivanje kabela) organizirajte sve kabele kao što je prethodno prikazano.

Zaštita uređaja korištenjem Kensington brave (opcija)

Sigurnosna brava nalazi se na dnu monitora. (Pogledajte [Utor za sigurnosno zaključavanje](#))

Više informacija o korištenju Kensington brave (kupuje se zasebno) potražite u dokumentaciji isporučenoj uz bravu.

Pričvrstite monitor za stol koristeći Kensington sigurnosnu bravu.



NAPOMENA: Slika se koristi samo kao referenca. Izgled brave može se razlikovati.



Uklanjanje stalka monitora

△ OPREZ: Da biste spriječili ogrebotine na LCD zaslonu prilikom uklanjanja postolja, uvjerite se da je monitor postavljen na mekanu, čistu površinu.

✍ NAPOMENA: Sljedeće upute vrijede samo za stalak koji je isporučen s monitorom. Ako pričvršćujete stalak koji ste kupili od drugog dobavljača, slijedite upute za postavljanje koje su priložene uz stalak.

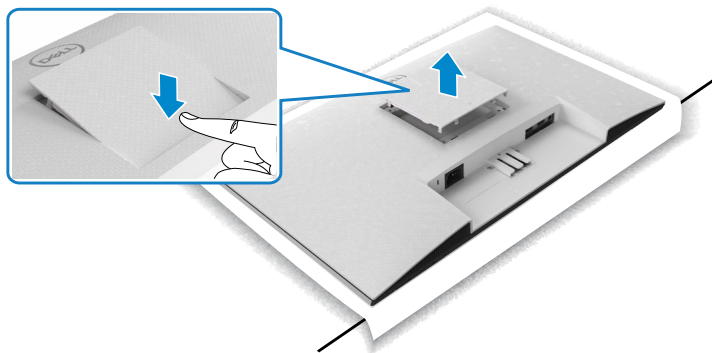
Uklanjanje stalka:

1. Postavite ravni jastučić ili podmetač za sjedenje na rub stola i na njega postavite monitor zaslonom okrenutim prema dolje.
2. Pritisnite stalak prema dolje za otpuštanje zasuna.
3. Dugim odvijačem pritisnite za otpuštanje zasuna.
4. Izvadite sklop stalka iz monitora dok držite zasun za otpuštanje.

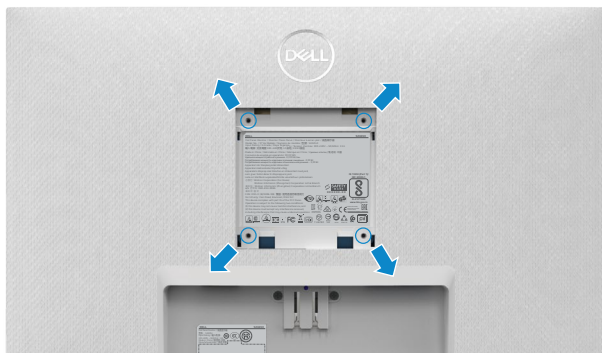


Uklanjanje VESA poklopca

Pritisnite rupicu na VESA poklopcu da biste ga oslobodili sa stražnjeg dijela zaslona.



Ugradnja na zid (opcija)



NAPOMENA: Pričvrstite monitor na opremu za zidnu montažu pomoću vijaka M4 x 10 mm.

Provjerite dokumentaciju isporučenu s VESA-kompatibilnom opremom za zidnu montažu.


1. Postavite ravni jastučić ili podmetač za sjedenje na rub stola i na njega postavite monitor zaslonom okrenutim prema dolje.
2. Uklonite stalak.
3. Križnim odvijačem izvadite četiri vijka kojima je pričvršćena stražnja ploča.
4. Spojite montažni nosač iz opreme za zidnu montažu na monitor.
5. Slijedite upute isporučene sa opremom za zidnu montažu i postavite monitor na zid.

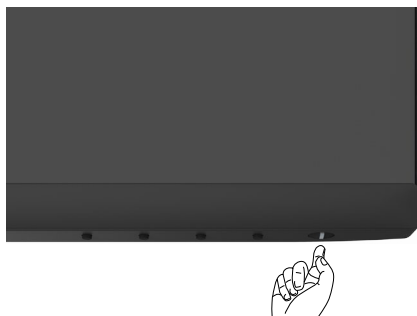
NAPOMENA: Za uporabu samo s UL ili CSA ili GS nosačem za ugradnju na zid s minimalnom masom/kapacitetom nosivosti tereta od 13,8 kg (S2421H)/17,6 kg (S2721H).



Rad s monitorom

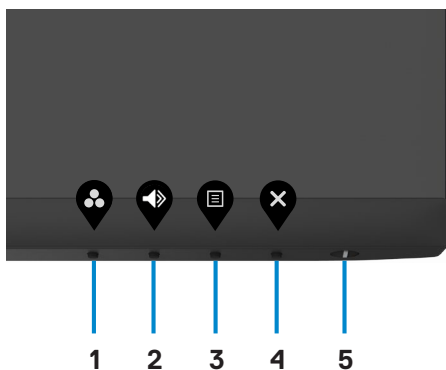
Uključite monitor

Pritisnite gumb  za uključivanje monitora.








Uporaba upravljačkih elemenata na prednjoj ploči

Upravljačke gumbes s donje strane monitora koristite za prilagođavanje specifikacija prikazane slike. Kod korištenja upravljačkih gumba, na zaslonu se pojavljuje izbornik (OSD) s bročanim vrijednostima.



U sljedećoj tablici opisani su gumbi na prednjoj ploči:

Gumb na -prednjoj ploči	Opis
1  Shortcut key (Tipkovnički prečac): Preset Modes (Unaprijed postavljeni načini)	Ovaj gumb koristite za odabir s popisa unaprijed postavljenih načina rada boje.
2  Shortcut key (Tipkovnički prečac): Volume (Glasnoća)	Ovaj gumb koristite za podešavanje glasnoće ugrađenih zvučnika.
3  Menu (Izbornik)	Ovaj gumb izbornika koristite za pokretanje zaslonskog izbornika (OSD) i odabir OSD izbornika. Pogledajte Accessing the Menu System (Pristupanje sustavu izbornika) .
4  Exit (Izlaz)	Ovaj gumb koristite za povratak na glavni izbornik ili zatvaranje OSD glavnog izbornika.
5  Power (with power-status light) (Napajanje (uz svjetlo stanja napajanja))	Uključivanje i isključivanje monitora. Stalno bijelo svjetlo označava da je monitor uključen i da radi normalno. Trepćuće bijelo svjetlo označava da se monitora nalazi u načinu rada za pripravnost.

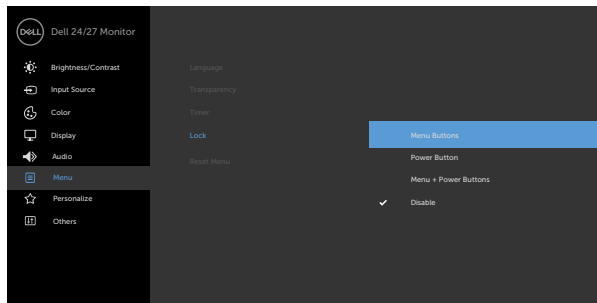


Korištenje funkcije OSD zaključavanja

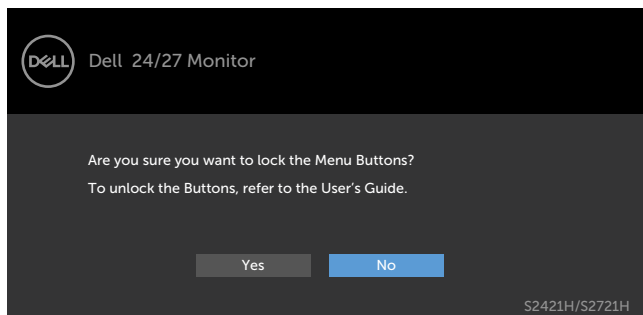
Upravljačke gumbе na prednjoj ploči možete zaključati kako biste onemogućili pristup OSD izborniku i/ili gumbu napajanja.

Zaključavanje gumba obavite na izborniku Lock (Zaključavanje).

1. Odaberite jednu od sljedećih mogućnosti.



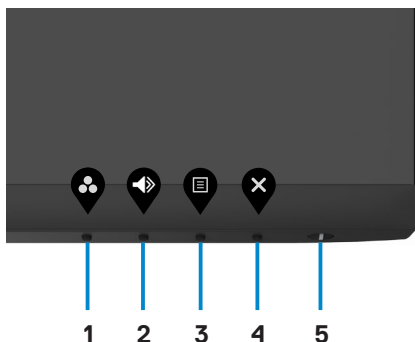
2. Pojavit će se sljedeća poruka.



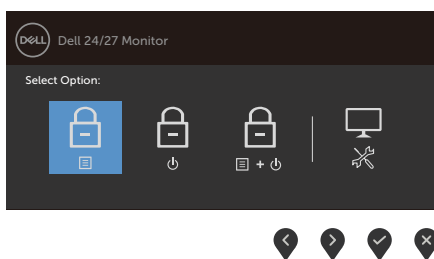
3. Odaberite **Da** za zaključavanje gumba. Nakon zaključavanja, pritiskom na bilo koji upravljački gumb prikazat će se ikona lokota






Koristite upravljačke gumbе na prednjoj ploči za zaključavanje gumba.



1. Pritisnite i četiri sekunde zadržite Gumb 4, na zaslonu će se pojaviti izbornik.




2. Odaberite jednu od sljedećih mogućnosti.

Opcije	Opis
<p>1</p>  <p>Zaključavanje gumba izbornika</p>	<p>Odaberite ovu mogućnost da biste zaključali funkciju OSD izbornika.</p>
<p>2</p>  <p>Zaključavanje gumba napajanja</p>	<p>Ovom opcijom zaključajte gumb napajanja. Tako ćete onemogućiti korisniku isključivanje monitora s pomoću gumba za napajanje.</p>
<p>3</p>  <p>Zaključavanje gumba izbornika I gumba napajanja</p>	<p>Uz pomoć ove opcije zaključajte OSD izbornik i gumb za napajanje monitora.</p>



Opcije

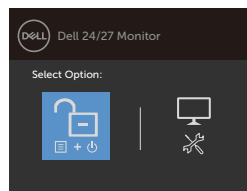
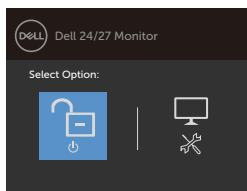
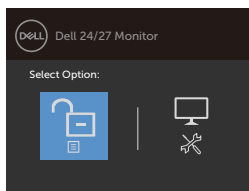
Opis

- 4  Upotrijebite ovu opciju za pokretanje ugrađene dijagnostike, pogledajte [Ugrađena dijagnostika](#).

Ugrađena dijagnostika

Otključavanje gumba:

Pritisnite i četiri sekunde zadržite **Gumb 4** do prikaza izbornika na zaslonu. Sljedeća tablica sadrži opis mogućnosti otključavanja upravljačkih gumba na prednjoj ploči.




Opcije


Opis

- 1  Upotrijebite ovu opciju za otključavanje funkcije OSD izbornika.


Otključavanje gumba izbornika

- 2  Uz pomoć ove opcije otključajte gumb za napajanje monitora.

Otključavanje gumba za napajanje

- 3  Uz pomoć ove opcije otključajte OSD izbornik i gumb za napajanje monitora.

Otključavanje gumba izbornika i gumba za napajanje

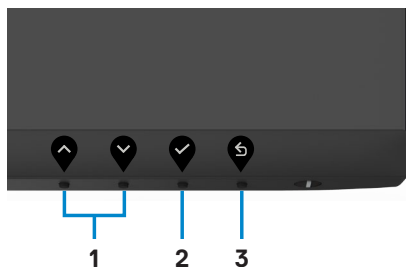
- 4  Upotrijebite ovu opciju za pokretanje ugrađene dijagnostike, pogledajte [Ugrađena dijagnostika](#).

Ugrađena dijagnostika



Gumb na -prednjoj ploči

Gumb s prednje strane monitora koristite za prilagođavanje postavki slike.



Gumb na prednjoj ploči	Opis
1   Gore Dolje	Koristite tipke Gore (povećavanje) i Dolje (smanjenje) za prilagođavanje stavki u OSD izborniku.
2  OK (U redu)	Gumb OK (U redu) koristite za potvrđivanje odabira.
3  Back (Natrag)	Gumb Back (Natrag) koristite za povratak na prethodni izbornik.















Uporaba zaslonskog izbornika (OSD)

Accessing the menu system (Pristupanje sustavu izbornika)

NAPOMENA: Sve promjene koje izvedete pomoću OSD izbornika automatski se spremaju kada prijedete u drugi izbornik, zatvorite OSD izbornik ili pričekate da se OSD izbornik sam zatvori.

1. Pritisnite gumb  za pokretanje OSD izbornika i prikaz glavnog izbornika.



2. Pritisnite gumb  i  za pomicanje između mogućnosti. Pri prijelazu s jedne ikone na drugu, nazivi mogućnosti se ističu.
3. Pritisnite gumb  ili  ili  jednom za aktiviranje označene mogućnosti.
4. Pritisnite gumb  i  za odabir željenog parametra.
5. Pritisnite  za pristup klizaču i zatim koristite gumb  ili , u skladu s indikatorima u izborniku, da biste izveli promjene.
6. Odaberite  za povratak na prethodni izbornik ili  za prihvaćanje i povratak na prethodni izbornik.



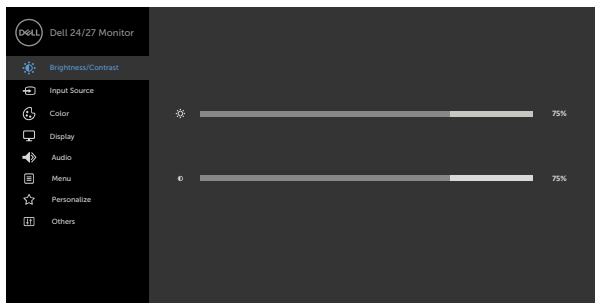
Ikona Izbornik i podizbornici

Opis



Brightness/ Contrast (Svjetlina/ kontrast)


Ovaj izbornik koristite za aktiviranje prilagođavanja **svjetline/kontrasta**.



Brightness (Svjetlina)



Brightness (Svjetlina) prilagođava osvijetljenost pozadinskog svjetla. (minimalno 0; maksimalno 100).

Pritisnite gumb  za povećanje svjetline.

Pritisnite gumb  za smanjivanje svjetline.

Contrast (kontrast)

Prvo prilagodite svjetlinu, a zatim prilagodite kontrast samo ako je potrebno dodatno prilagođavanje.

Pritisnite gumb  za povećanje kontrasta i pritisnite gumb  za smanjenje kontrasta (između 0 i 100).

Kontrast prilagođava razliku između zatamnjenosti i svjetline na monitoru.

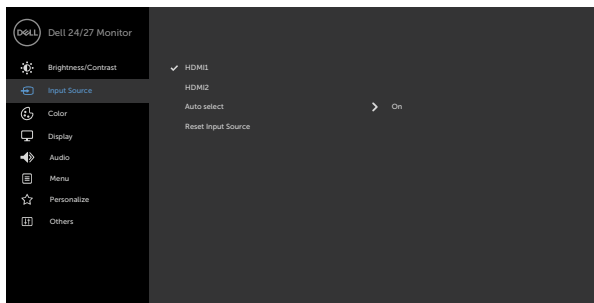


Ikona **Izbornik i podizbornici** **Opis**





Input Source (Ulazni izvor)

Izbornik **Input Source (Ulazni izvor)** koristite za odabir između različitih video ulaza koji su povezani na monitor.



HDMI 1 Odaberite **HDMI1** ulaz kad koristite HDMI1 priključak. Koristite  da biste odabrali HDMI ulazni izvor.

HDMI 2 Odaberite **HDMI** ulaz kad koristite HDMI2 priključak. Koristite  da biste odabrali HDMI ulazni izvor.

Auto Select (Automatski odabir) Koristite  da biste odabrali **Auto Select (Automatski odabir)**, monitor će tražiti dostupne ulazne izvore.

Reset Input Source (Vrati ulazni izvor) Postavke **ulaznog izvora** monitora vraća na tvorničke postavke.

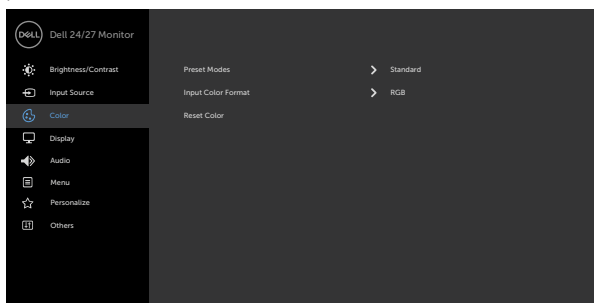


Ikona Izbornik i podizbornici Opis



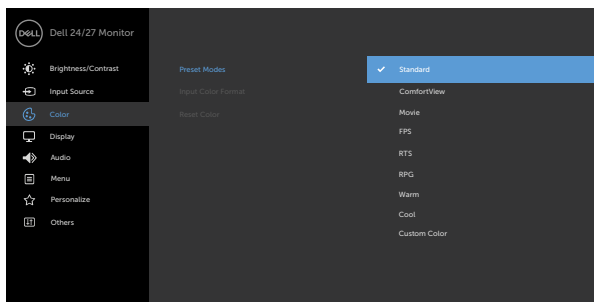
Color (Boja)

Koristite izbornika **Color (Boja)** za prilagođavanje načina podešavanja boje.



Preset Modes (Unaprijed postavljeni načini rada)

Ako odaberete **Preset Modes (Unaprijed postavljeni načini)**, s popisa možete birati između **Standard (Standardno)**, **ComfortView**, **Movie (Film)**, **Color Temp. (Toplina boje)**, **FPS**, **RTS**, **RPG**, **Warm (Toplo)**, **Cool (Hladno)** ili **Custom Color (Prilagođena boja)**.



- **Standard (Standardno):** Zadane postavke boje. Ovo je zadani unaprijed postavljeni način.
- **ComfortView:** Smanjuje razinu plavog svjetla emitiranog iz zaslona, kako bi gledanje bilo udobnije za vaše oči.



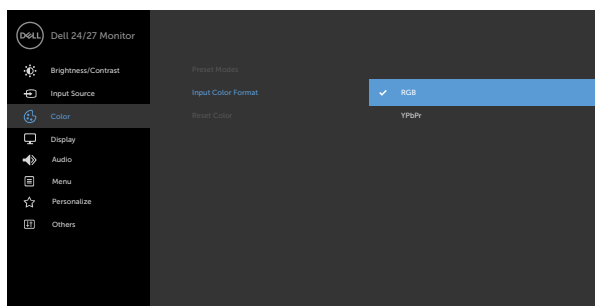
UPOZORENJE: Moguće dugotrajne posljedice zračenja plave svjetlosti monitora su tjelesne ozljede poput digitalnog naprezanja očiju, zamor očiju i oštećenje očiju. Dugotrajno korištenje monitora može uzrokovati bolove u vratu, rukama, leđima i ramenima. Više informacija potražite u [Ergonomija](#).




- **Movie (Film):** Učitava postavke boje idealne za filmove..
- **FPS (Igra u prvom licu):** Učitava postavke boje idealne za igre u prvom licu.
- **RTS (Strategija u stvarnom vremenu):** Učitava postavke boje idealne za strateške igre u stvarnom vremenu.
- **RPG (Igre s ulogama):** Učitava postavke boje idealne za igre uloga.
- **Warm (Toplo):** Povećava temperaturu boje. Zaslone izgleda toplije uz nijansu crvene/žute.
- **Cool (Hladno):** Smanjuje temperaturu boje. Zaslone izgleda hladnije uz nijansu plave.
- **Custom Color (Prilagođena boja):** Omogućuje vam ručno prilagođavanje postavke boje. Pritisnite gumb  i  za prilagođavanje vrijednosti Crvene, Zelene i Plave i izradu vlastitog unaprijed postavljenog načina boje.

**Input Color
Format
(Format
ulazne boje)**

Omogućuje postavljanje načina rada video ulaza na:

- **RGB:** Odaberite ovu mogućnost ako je monitor povezan na računalo (ili DVD player) pomoću HDMI kabela.
- **YPbPr:** Odaberite ovu mogućnost ako DVD player podržava samo YPbPr izlaz.

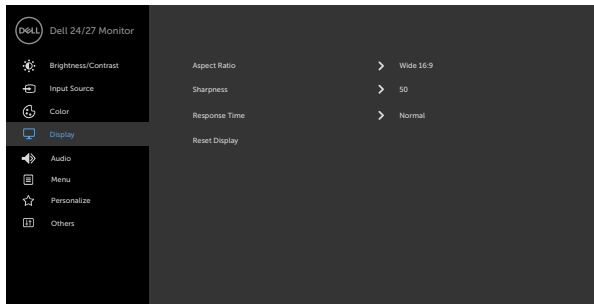




Ikona	Izbornik i podizbornici	Opis
 Hue (Nijansa)	Koristite  ili  za prilagođavanje nijanse od 0 do 100. NAPOMENA: Prilagodba nijanse je moguća samo za načine Movie (Film) i FPS, RTS, RPG.	
Saturation (Zasićenost)	Koristite  ili  za prilagođavanje zasićenosti od 0 do 100. NAPOMENA: Prilagodba zasićenja je moguća samo za načine Movie (Film) i FPS, RTS, RPG.	
Reset Color (Vrati boju)	Vraća postavke boje monitora na tvorničke postavke.	



Display (Prikaz)

Izbornik **Display (Prikaz)** koristite za prilagođavanje slike.



Aspect Ratio (Format prikaza)	Odaberite željeni omjer slike od ponuđenih 16:9 (široki) , 4:3 i 5:4 .
Sharpness (Oštrina)	Čini sliku oštrijom ili mekšom. Koristite  ili  za prilagođavanje oštine od '0' do '100'.
Response Time (Vrijeme odziva)	Omogućuje postavljanje opcije Vrijeme odziva na Normalno , Brzo ili Ekstremno .
Reset Display (Vrati postavke prikaza)	Vraća postavke zaslona na tvornički zadane vrijednosti.

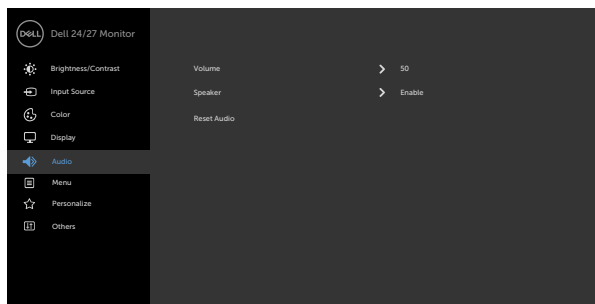


Ikona Izbornik i podizbornici

Opis





Audio (Zvuk)



Volume (Glasnoća)

Omogućuje postavljanje razine glasnoće audio izvora.

Koristite  i  za prilagođavanje razine glasnoće od '0' do '100'.

Speaker (Zvučnik)

Omogućuje aktiviranje (uključivanje) ili deaktiviranje (isključivanje) zvučnika.

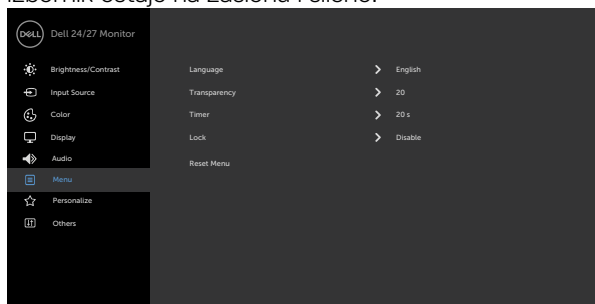
Reset Audio (Vrati zvuk)

Odaberite ovu mogućnost za vraćanje zvuka na zadane postavke.



Menu (Izbornik)

Odaberite ovu mogućnost za prilagođavanje postavki OSD izbornika, kao što su jezik OSD izbornika, vrijeme u kojem izbornik ostaje na zaslonu i slično.



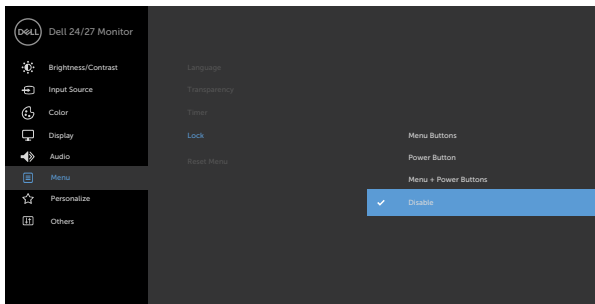
Language (Jezik)


Postavite OSD zaslona na jedan od osam jezika.

(engleski, španjolski, francuski, njemački, brazilski portugalski, ruski, pojednostavljeni kineski ili japanski).



Ikona	Izbornik i podizbornici	Opis
	Transparen-cy (Prozirnost)	Odaberite ovu mogućnost za promjenu prozirnosti izbornika koristeći  i  (min. 0 / maks. 100).
	Timer (Mjerač vremena)	OSD Hold Time (Vrijeme prikazivanja OSD izbornika): Postavlja dužinu vremena u kojem OSD ostaje aktivan nakon pritiskanja gumba. Koristite gumb  i  za prilagođavanje klizača u pomacima od 1 sekunde, od 5 do 60 sekundi.
	Lock (Zaključaj)	Upravlja korisničkim pristupom podešavanju. Gumbi su zaključani.



- **Gumbi izbornika:** putem OSD-a za zaključavanje gumba izbornika.
- **Gumb napajanja:** putem OSD-a za zaključavanje gumba napajanja.
- **Gumbi izbornika + gumb napajanja:** Putem OSD-a za zaključavanje svih gumba izbornika i gumba napajanja.
- **Onemogućavanje:** Pritisnite i na četiri sekunde zadržite gumb  pored gumba za napajanje za otključavanje gumba.

Reset Menu (Vrati postavke izbornika)

Vraća postavke izbornika na tvornički zadane vrijednosti.

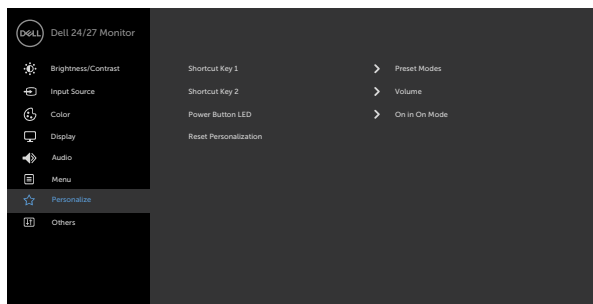


Ikona Izbornik i podizbornici

Opis



Personalize (Personaliziraj).



Shortcut key (Tipka prečaca 1)

Odaberite postavljanje tipkovničkog prečaca 1 između **unaprijed postavljenih načina, svjetline/kontrasta, ulaznog izvora, formata prikaza i glasnoća.**

Shortcut key (Tipka prečaca 2)

Odaberite postavljanje tipkovničkog prečaca 2 između **unaprijed postavljenih načina, svjetline/kontrasta, ulaznog izvora, formata prikaza i glasnoća.**

Power Button LED (LED umba napajanja)

Omogućuje vam postavljanje stanja svjetla napajanja za uštedu energije.

Reset Personalization (Vrati postavke personalizacije)

Vraća tipke prečaca na tvorničke postavke.



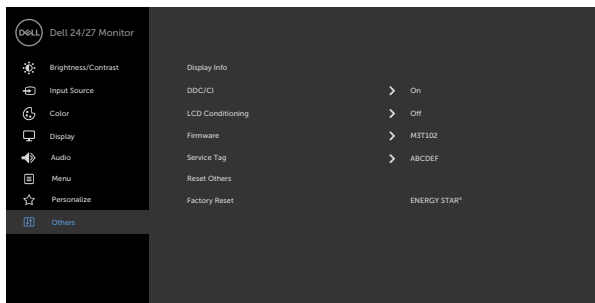
Ikona Izbornik i podizbornici

Opis



Other (Ostalo)

Odaberite ovu mogućnost za prilagodbu OSD postavki, poput **DDC/CI, LCD prilagodbe** i tako dalje.



Display Info (Podaci o zaslonu)

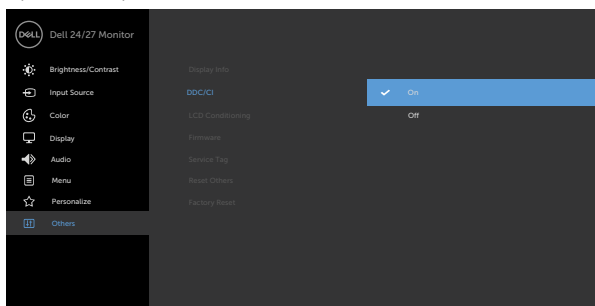
Prikazuje trenutne postavke monitora.

DDC/CI

DDC/CI (podatkovni kanal zaslona/sučelje s naredbama) omogućuje prilagođavanje postavki monitora koristeći softver na računalu.

Odaberite **Off (Isključi)** za isključivanje ove značajke.

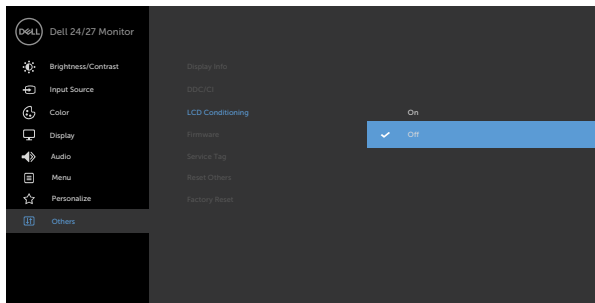
Omogućite ovu značajku za najbolje korisničko iskustvo i optimalne performanse monitora.



**Ikona Izbornik i
podizbornici**

Opis**LCD
Conditioning
(LCD
prilagodba)**

Pomaže u smanjivanju manjih slučajeva zadržavanja slike. Ovisno o stupnju zadržavanja slike, može proći neko vrijeme dok se program pokrene. Odaberite **On (Uključi)** za pokretanje postupka.



**Firmware
(Firmver)**

Prikazuje verziju firmvera monitora.

**Service Tag
(Servisna
oznaka)**

Prikazuje servisnu oznaku. Servisna oznaka je jedinstveni alfanumerički identifikator pomoću kojeg tvrtka Dell može prepoznati specifikacije proizvoda i pristupiti podacima o jamstvu.

NAPOMENA: Servisna oznaka otisnuta je i na naljepnici na podnožju postolja.

**Reset
Other (Vrati
ostale
postavke)**

Vraća ostale postavke, kao što je **DDC/CI**, na tvornički zadane vrijednosti.

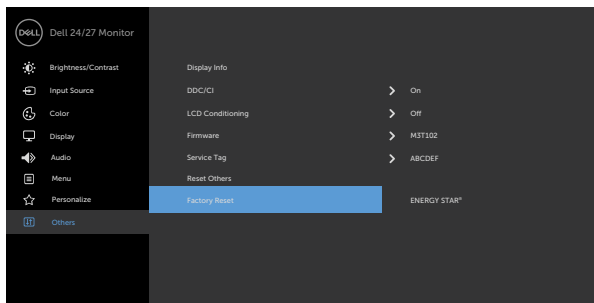


Ikona Izbornik i podizbornici

Opis

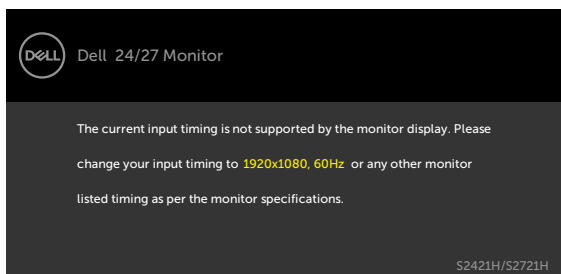
Factory Reset (Vrati na tvorničke postavke)

Vraća sve postavljene postavke na tvornički zadane vrijednosti. To su također postavke za ispitivanja ENERGY STAR®.



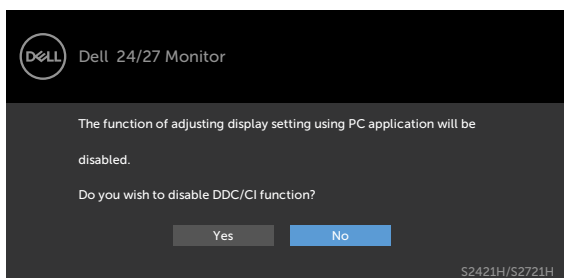
Poruke upozorenja OSD izbornika

Ako monitor ne podržava određeni način razlučivosti, prikazat će se sljedeća poruka:

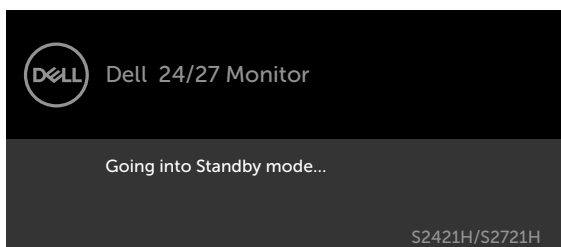


To znači da se monitor ne može sinkronizirati sa signalom koji prima s računala. Pogledajte [Resolution Specifications \(Podaci o razlučivosti\)](#) u vezi raspona horizontalne i vertikalne frekvencije koji se odnose na ovaj monitor. Preporučeni način rada je 1920 x 1080.

Prije onemogućavanja DDC/CI funkcije prikazat će se sljedeća poruka:



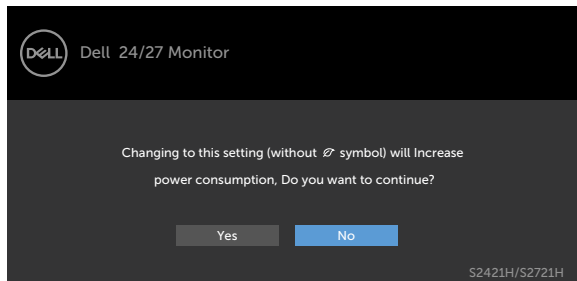
Kada monitor uđe u način uštede energije, prikazat će se sljedeća poruka:



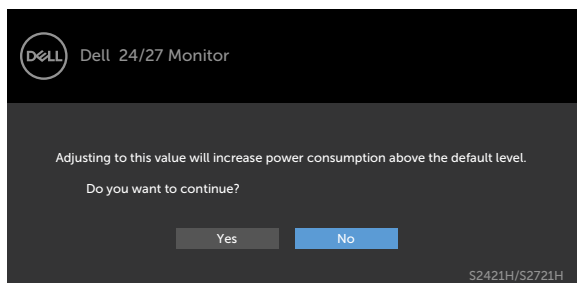
Aktivirajte računalo i pokrenite monitor za pristup [OSD](#) izborniku.



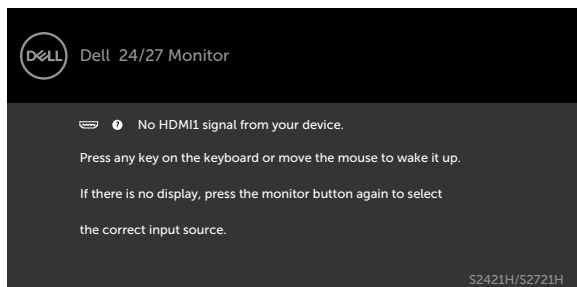
Odaberite stavku zaslonkog izbornika Uključeno u Način rada u pripravnosti u Prilagodi osobno, prikazat će se sljedeća poruka:



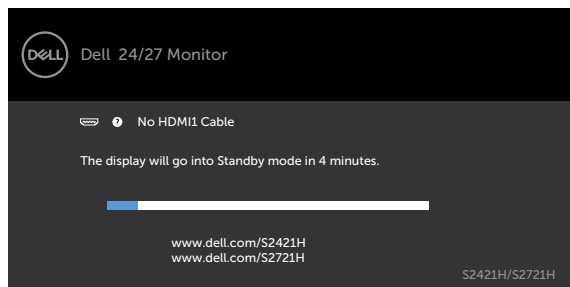
Ako podesite razinu za Svjetlina iznad zadane vrijednosti od 75% , prikazat će se sljedeća poruka:



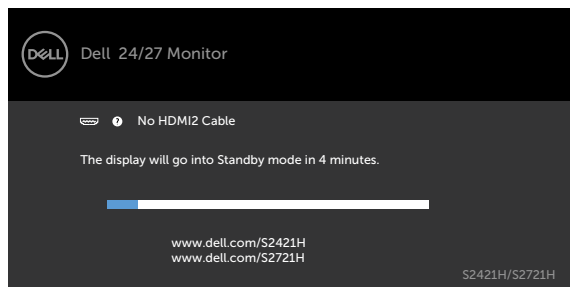
Ako pritisnete bilo koji gumb osim gumba napajanja, ovisno o odabranom ulazu pojavit će se sljedeće poruke:



Ako je odabran ulaz HDMI1, HDMI2 a odgovarajući kabel nije povezan, prikazat će se sljedeći pomični dijaloški okvir.



ili



Više informacija potražite u odjeljku [Troubleshooting \(Uklanjanje problema\)](#).



Podešavanje maksimalne razlučivosti

Podešavanje maksimalne razlučivosti za monitor:

U sustavima Windows 7, Windows 8 ili Windows 8.1:

1. Samo za Windows 8 ili Windows 8.1, odaberite Pločica radne površine za prebacivanje na klasičnu radnu površinu. Za operativne sustave Windows Vista i Windows 7 preskočite ovaj korak.
2. Kliknite desnom tipkom na radnu površinu pa kliknite **Screen Resolution (Razlučivost zaslona)**.
3. Kliknite padajući popis **Screen Resolution (Razlučivost zaslona)** i odaberite **1920 x 1080**.
4. Kliknite **OK (U redu)**.

U sustavu Windows 10:

1. Kliknite desnom tipkom na radnu površinu pa kliknite **Display Settings (Postavke zaslona)**.
2. Kliknite **Advanced display settings (Dodatne postavke prikaza)**.
3. Kliknite padajući popis **Resolution (Razlučivost)** pa odaberite **1920 x 1080**.
4. Kliknite **Apply (Primijeni)**.

Ako ne vidite **1920 x 1080** as kao opciju, potrebno je ažurirati upravljački program grafičke kartice. Ovisno o računalu, dovršite jedan od sljedećih postupaka:

Ako imate Dell stolno ili prijenosno računalo:

- Idite na <http://www.dell.com/support>, unesite servisnu oznaku i preuzmite najnoviji upravljački program za vašu grafičku karticu.

Ako ne koristite Dell računalo (prijenosno ili stolno):

- Idite na internetsku stranicu za podršku proizvođača računala i preuzmite najnovije upravljačke programe za grafičku karticu.
- Idite na internetsku stranicu proizvođača grafičke kartice i preuzmite najnovije upravljačke programe za grafičku karticu.



Uklanjanje problema

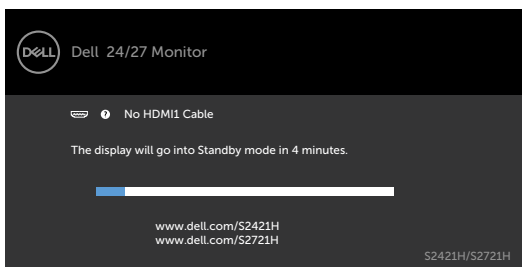
! **UPOZORENJE:** Prije izvođenja bilo kojeg postupka u ovom odjeljku slijedite **Sigurnosne upute**.

Samoprovjera

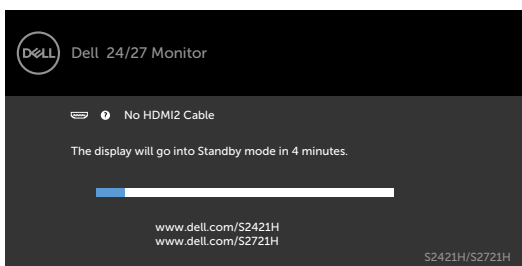
Monitor nudi funkciju samoprovjere koja vam omogućuje provjeru ispravnosti rada. Ako su monitor i računalo propisno povezani, ali zaslon monitora ostane zatamnjen, pokrenite samoprovjeru monitora izvođenjem sljedećeg postupka:

1. Isključite računalo i monitor.
2. Odspojite video kabel sa stražnje strane računala. Ako želite osigurati propisno izvođenje samoprovjere, uklonite sve video kabele sa stražnje strane računala..
3. Uključite monitor.

Na zaslonu će se prikazati pomični dijaloški okvir (preko crne pozadine) ako monitor ne prepoznaje video signal, a radi ispravno. Za vrijeme načina samotestiranja, LED ostaje bijeli. Također, ovisno o odabranom ulazu, jedan od sljedećih dijaloških okvira će se neprekidno pomicati kroz zaslon.



ili



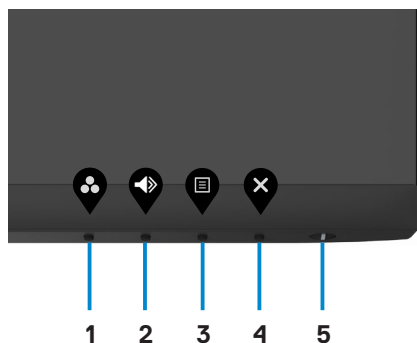
4. Ovaj okvir također se pojavljuje tijekom normalnog rada sustava ako se video kabel odvoji ili ošteti.
5. Isključite monitor i ponovno povežite video kabel; zatim uključite računalo i monitor.




Ako monitor ostane zatamnjen nakon prethodnog postupka, provjerite videokontroler i računalo jer monitor radi ispravno.

Ugrađeni alat za dijagnostiku

Monitor sadrži ugrađeni alat za dijagnostiku kojim za sve nepravilnosti u radu zaslona možete utvrditi jesu li nastale zbog inherentnog problema s monitorom ili s računalom i video karticom.



Pokretanje ugrađenog alata za dijagnostiku:

1. Pobrinite se da je zaslon čist (bez čestica prašine na površini zaslona).
2. Pritisnite i četiri sekunde zadržite **Gumb 4**, na zaslonu će se pojaviti izbornik.
3. Odaberite ugrađenu dijagnostičku mogućnost . Pojavljuje se sivi zaslon.
4. Pažljivo provjerite da na zaslonu nema nepravilnosti.
5. Ponovno pritisnite Button 1 (Gumb 1) na prednjoj ploči. Boja zaslona mijenja se u crvenu.
6. Provjerite da na zaslonu nema nepravilnosti.
7. Ponavljajte korake 5 i 6 za provjeru zaslona u zelenoj, plavoj, crnoj, bijeloj boji i tekstu.

Provjera je gotova kada se pojavi zaslon s tekstem. Za izlaz ponovno pritisnite Gumb 1. Ako ugrađenim alatom za dijagnostiku ne utvrdite nikakve nepravilnosti u radu zaslona, rad monitora je ispravan. Provjerite video karticu i računalo.



Uobičajeni problemi

Sljedeća tablica sadrži opće informacije o općenitim problemima monitora koji se mogu pojaviti i moguća rješenja:

Uobičajeni simptomi	Što se događa	Moguća rješenja
Nema videosignala/ LED napajanja isključen	Nema slike	<ul style="list-style-type: none">• Provjerite je li video kabel koji povezuje monitor i računalo propisno i čvrsto priključen.• Provjerite ispravnost rada zidne utičnice s pomoću nekog drugog uređaja.• Provjerite je li gumb napajanja potpuno pritisnut.• Pazite da odaberete ispravan ulazni izvor putem izbornika Input Source (Ulazni izvor).
Nema videosignala/ LED napajanja uključen	Nema slike ili nema svjetline	<ul style="list-style-type: none">• Povećajte naredbe svjetline i kontrasta putem OSD-a.• Provedite samoprovjeru rada monitora.• Provjerite da nema savijenih ili slomljenih kontakata u priključku video kabela.• Pokrenite ugrađeni alat za dijagnostiku.• Pazite da odaberete ispravan ulazni izvor putem izbornika Input Source (Ulazni izvor).
Nedostaju pikseli	na zaslonu su mrlje	<ul style="list-style-type: none">• Isključite i zatim uključite napajanje.• Piksel koji je trajno isključen je prirodna neispravnost koja se može pojaviti u LCD tehnologiji.• Više informacija o kvaliteti Dell monitora i pravilima u vezi piksela potražite na Dell stranici za podršku na: https://www.dell.com/support/monitors
Zaglavljani pikseli	na zaslonu su svijetle mrlje	<ul style="list-style-type: none">• Isključite i zatim uključite napajanje.• Piksel koji je trajno isključen je prirodna neispravnost koja se može pojaviti u LCD tehnologiji.• Više informacija o kvaliteti Dell monitora i pravilima u vezi piksela potražite na Dell stranici za podršku na: https://www.dell.com/support/monitors
Problemi sa svjetlinom	Slika je pre zatamnjena ili presvijetla	<ul style="list-style-type: none">• Vratite monitor na tvorničke postavke.• Podesite naredbe svjetline i kontrasta putem OSD-a.
Problemi povezani uz sigurnost	Vidljivi znakovi dima ili iskrenja	<ul style="list-style-type: none">• Nemojte izvoditi nikakve postupke za rješavanje problema.• Odmah se obratite tvrtki Dell.



Uobičajeni simptomi	Što se događa	Moguća rješenja
Povremeni problemi	Monitor malo radi ispravno malo ne	<ul style="list-style-type: none"> • Provjerite je li video kabel koji povezuje monitor i računalo propisno i čvrsto priključen. • Vratite monitor na tvorničke postavke. • Provedite samoprovjeru rada monitora i utvrdite pojavljuje li se povremeni problemi javljaju i u načinu rada za samoprovjeru.
Nedostaje boja	Slika kojoj nedostaje boja	<ul style="list-style-type: none"> • Provedite samoprovjeru monitora. • Provjerite je li video kabel koji povezuje monitor i računalo propisno i čvrsto priključen. • Provjerite da nema savijenih ili slomljenih kontakata u priključku video kabela.
Pogrešna boja	Boja slike nije dobra	<ul style="list-style-type: none"> • Promijenite postavke Preset Modes (Unaprijed postavljeni načini rada), u OSD izborniku Color (Boja), ovisno o aplikaciji. • Prilagodite R/G/B vrijednost u Custom Color (Prilagođena boja) u OSD izborniku Color (Boja). • Promijenite Input Color Format (Format ulazne boje) na PC RGB ili YPbPr u OSD izborniku Color (Boja). • Pokrenite ugrađeni alat za dijagnostiku.
Zadržavanje slike uslijed nepromjenjive slike na monitoru u dužem vremenskom periodu	Blijeda sjena prikazane nepromjenjive slike prikazuje se na zaslonu	<ul style="list-style-type: none"> • Podesite zaslon da se isključi nakon nekoliko minuta neaktivnosti zaslona. Ovo se može podesiti u postavci Windows mogućnosti napajanja ili u Mac štednja energije. • Alternativno možete koristiti dinamički promjenjiv čuvar zaslona.



Problemi karakteristični za proizvod

Problem	Što se događa	Moguća rješenja
Slika zaslona je premala	Slika je centrirana na zaslon, ali ne ispunjava cijelo područje prikaza	<ul style="list-style-type: none">• Provjerite postavku Aspect Ratio (Format prikaza) u OSD izborniku Display (Prikaz).• Vratite monitor na tvorničke postavke.
Monitor se ne može prilagoditi pomoću gumba na prednjoj ploči	OSD se ne pojavljuje na zaslonu	<ul style="list-style-type: none">• Isključite monitor, iskopčajte kabel napajanja monitora, ponovno ga ukopčajte i zatim uključite monitor.
Nema ulaznog signala kad su pritisnute korisnički upravljački elementi	Nema slike, LED svjetlo je bijelo	<ul style="list-style-type: none">• Provjerite izvor signala. Pobrinite se da računalo ne bude u štednom načinu rada pomicanjem miša ili pritiskanjem bilo koje tipke na tipkovnici.• Provjerite je li signalni kabel propisno ukopčan. Ponovno ukopčajte signalni kabel ako je potrebno.• Vratite računalo ili video player na početne postavke.
Slika ne popunjava cijeli zaslon	Slika ne može ispuniti visinu ili širinu zaslona	<ul style="list-style-type: none">• Zbog različitih formata video signala (format prikaza) DVD-a, monitor može sliku prikazivati na cijelom zaslonu.• Pokrenite ugrađeni alat za dijagnostiku.



Dodatak

FCC napomene (samo za SAD) i druge regulativne informacije

Za FCC obavijesti i druge informacije o propisima, pogledajte internetsku stranicu s informacijama o usklađenosti s propisima https://www.dell.com/regulatory_compliance.

Kontaktiranje tvrtke Dell

Za kupce u Sjedinjenim Državama, nazovite 800-WWW-DELL (800-999-3355).

 **NAPOMENA:** Ako nemate aktivnu internetsku vezu, kontaktne informacije možete naći na računu kojeg ste dobili prilikom kupnje proizvoda, popisu pakiranih proizvoda, računu ili katalogu proizvoda tvrtke Dell.

Dell raspolaže s nekoliko internetskih i telefonskih službi i servisnih centara. Njihova dostupnost ovisi o državi i proizvodu, a neke usluge možda neće biti dostupne u vašem području.

· Mrežna tehnička podrška — <http://www.dell.com/support/monitors>

EU baza proizvoda za list s podacima o uštedi energije i o proizvodu

S2421H: <https://eprel.ec.europa.eu/qr/345960>

S2721H: <https://eprel.ec.europa.eu/qr/345965>

