

Korisnički vodič


Dell S2419H/S2419HN/S2419NX/
S2719H/S2719HN/S2719NX


Broj modela: S2419H/S2419HN/S2419NX/S2719H/S2719HN/
S2719NX


Regulatorni model: S2419Hc/S2419Nc/S2719Hc/S2719Nc



Napomene, poruke opreza i upozorenja

 **NAPOMENA:** NAPOMENA označava važne informacije koje vam pomažu da bolje koristite vaš računar.

 **OPREZ:** OPREZ označava potencijalno oštećenje hardvera ili gubitak podataka ukoliko se ne slede uputstva.

 **UPOZORENJE:** UPOZORENJE označava potencijalno oštećenje imovine, ličnu povredu ili smrt.

Autorsko pravo © 2018–2019 Dell Inc. ili njene pridružene kompanije. Sva prava zadržana.

Dell, EMC i ostale trgovačke marke su trgovačke marke kompanije Dell Inc. ili njenih pridruženih kompanija. Druge trgovačke marke mogu biti trgovačke marke njihovih vlasnika.

Sadržaj



O vašem monitoru.....	5
Sadržaj kutije	5
Funkcije proizvoda	6
Identifikacija delova i kontrola.....	7
Specifikacije monitora	10
Plug and play mogućnost.....	19
Kvalitet LCD monitora i politika u vezi piksela.....	19
Smernice za održavanje.....	19
Podešavanje monitora.....	20
Povezivanje postolja.....	20
Povezivanje monitora	22
Slaganje kablova	23
Uklanjanje postolja.....	23
Upotreba vašeg monitora	25
Uključivanje monitora.....	25
Upotreba dugmadi za kontrolu.....	25
Upotreba menija prikaza na ekranu (OSD).....	28
Podešavanje monitora	38
Upotreba nagiba	40

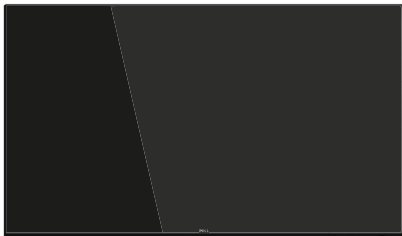

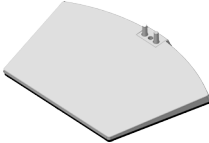


Rešavanje problema.....	41
Samotestiranje.....	41
Ugrađena dijagnostika	42
Uobičajeni problemi	43
Problemi specifični za proizvod.....	45
Dodatak	46
FCC obaveštenja (samo za SAD) i druge regulatorne informacije	46
Kontaktiranje kompanije Dell	46


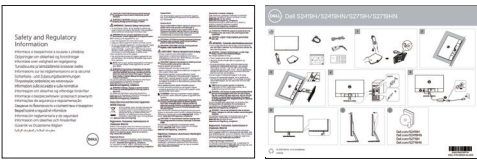
O vašem monitoru

Sadržaj kutije

Vaš monitor se isporučuje s komponentama prikazanim u nastavku. Proverite da se dobili sve komponente i pogledajte [Kontaktiranje kompanije Dell](#) za više informacija ukoliko nešto nedostaje.

-  **NAPOMENA:** Neke stavke mogu biti opcionalne i možda se ne isporučuju uz vaš monitor. Neke funkcije ili mediji možda neće biti dostupni u određenim zemljama.
-  **NAPOMENA:** Za podešavanja s bilo kojim drugim postoljem, pogledajte vodič za podešavanje odgovarajućeg postolja za informacije o podešavanju.

	<ul style="list-style-type: none">• Monitor
	<ul style="list-style-type: none">• Podizač postolja
	<ul style="list-style-type: none">• Osnova postolja
	<ul style="list-style-type: none">• Strujni kabla (razlikuje se u zavisnosti od zemlje)
	<ul style="list-style-type: none">• Adapter za napajanje

	<ul style="list-style-type: none"> • HDMI kabla
	<ul style="list-style-type: none"> • Kratki vodič za podešavanje • Bezbednosne i regulatorne informacije

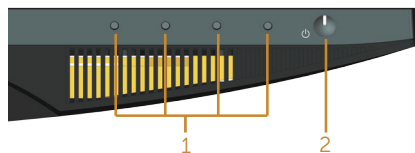
Funkcije proizvoda

Dell S2419H/S2419HN/S2419NX/S2719H/S2719HN/S2719NX monitor sa ravnim ekranom ima aktivnu matricu, tankoslojni tranzistor (TFT), displej sa tečnim kristalima (LCD) i LED pozadinsko osvetljenje. Funkcije monitora uključuju:

- **S2419H/S2419HN/S2419NX:** Ekran vidljive površine od 60,47 cm (23,8 inč) (dijagonalno mereno). rezoluciju 1920 x 1080 s podrškom za niže rezolucije preko celog ekrana.
- **S2719H/S2719HN/S2719NX:** Ekran vidljive površine od 68,6 cm (27 inč) (dijagonalno mereno). rezoluciju 1920 x 1080 s podrškom za niže rezolucije preko celog ekrana.
- Monitor bez okvira.
- Široki ugao gledanja koji omogućava pregled bilo iz sedećeg ili stojećeg položaja, ili tokom kretanja sa jedne strane na drugu.
- HDMI povezivost čini povezivanje sa starim i novim sistemima lakim i jednostavnim.
- **S2419H/S2719H:** ugrađeni zvučnik (5 W)x2
- Plug and play mogućnost ukoliko je vaš sistem podržava.
- Podešavanja pomoću prikaza na ekranu (OSD) za jednostavno podešavanje i optimizaciju ekrana.
- Opcija za štednju energije za saglasnost sa Energy Star zahtevima.
- Prorez za sigurnosnu bravu.
- TCO sertifikovani ekrani.
- Smanjeni BFR/PVC (štampane ploče su napravljene od laminata koji ne sadrže BFR/PVC).
- Staklo bez aresena i bez žive, samo za panel.
- Velik odnos dinamičnog kontrasta (8.000.000:1).
- Napajanje režima pripravnosti od 0,3 W kada monitor "spava".
- Merač energije pokazuje nivo potrošnje energije monitora u realnom vremenu.
- Optimizuje udobnost pri gledanju pomoću ekrana bez treperenja i funkcije ComfortView koja umanjuje emisiju plavog svetla.

Identifikacija delova i kontrola

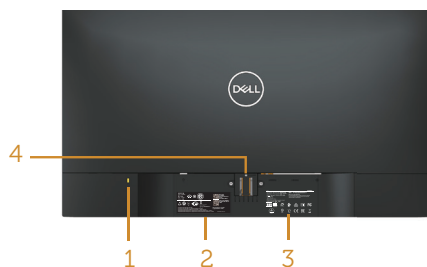
Pogled s prednje strane



Dugmad za kontrolu

Oznaka	Opis
1	Funkcijska dugmad (za više informacija pogledajte Upotreba vašeg monitora)
2	Taster za uključivanje/isključivanje

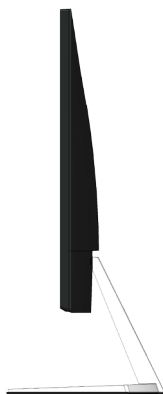
Pogled sa zadnje strane



Pogled sa zadnje strane sa postoljem monitora

Oznaka	Opis	Upotreba
1	Konektor sigurnosne brave	Osigurava monitor pomoću sigurnosne brave (sigurnosna brava nije uključena).
2	Regulatorna oznaka (uključujući barkod serijski broj i serijsku oznaku)	Navodi regulatorna odobrenja. Pogledajte ovu nalepnicu ako je potrebno da kontaktirate kompaniju Dell radi tehničke podrške. Dell servisna oznaka se koristi za Dell garanciju i u svrhu upravljanja korisničkom podrškom i za arhivu osnovnog sistema.
3	Ugravirane regulatorne informacije.	Navodi regulatorna odobrenja.
4	Dugme za odvajanje postolja	Otpušta postolje od monitora.
5	Otvor za provlačenje kablova	Koristi se za organizovanje kablova tako što se proguraju kroz prorez.

Pogled sa strane



Pogled sa donje strane



Pogled sa donje strane bez postolja monitora (S2419H/S2719H)



Pogled sa donje strane bez postolja monitora (S2419HN/S2419NX/S2719HN/S2719NX)

Oznaka	Opis	Upotreba
1	Zvučnici	Zvučnici
2	Port adaptera za napajanje	Za povezivanje kabla za napajanje monitora koristeći 12 V DC adapter.
3	HDMI1 port	Povežite svoj kompjuter preko HDMI kabl.
4	HDMI2 port	Povežite svoj kompjuter preko HDMI kabl.
5	Konektor audio izlaza	Povezivanje sa eksternim zvučnicima (kupovina je opcionalna)*

*Upotreba slušalica nije podržana za konektor audio izlaza.

Specifikacije monitora

Model	S2419H/S2419HN/ S2419NX	S2719H/S2719HN/ S2719NX
Tip ekrana	Aktivna matrica - TFT LCD	
Tip panela	In-plane Switching	
Vidljiva slika		
Dijagonalno	604,70 mm (23,81 inča)	686,00 mm (27 inča)
Horizontalno, aktivna površina	527,04 mm (20,75 inča)	597,89 mm (23,54 inča)
Vertikalno, aktivna površina	296,46 mm (11,67 inča)	336,31 mm (13,24 inča)
Površina	1.562,46 cm ² (242,15 inča ²)	2.010,76 cm ² (311,67 inča ²)
Veličina piksela	0,2745 mm	0,3114 mm
Broj piksela po inču (PPI)	92	81
Ugao gledanja	Tipična vrednost 178° (vertikalno) Tipična vrednost 178° (horizontalno)	Tipična vrednost 178° (vertikalno) Tipična vrednost 178° (horizontalno)
Brightness (Svetlina)	250 cd/m ² (tipična vrednost)	250 cd/m ² (tipična vrednost)
Odnos kontrasta	1.000 prema 1 (tipično) 8.000.000 prema 1 (Dinamički Kontrast)	1.000 prema 1 (tipično) 8.000.000 prema 1 (Dinamički Kontrast)
Obloga površine ekrana	Nizsk Haze (Zanos) sa 3H tvrdoćom	
Pozadinsko osvetljenje	Sistem LED ivičnog svetla	
Vreme odgovora	5 ms tipično (G u G)	
Dubina boje	16,7 miliona boja	
Opseg boja	CIE 1976 (84%), CIE 1931 (72%), >99% sRGB	
Kompatibilnost sa Dell display manager softverom	Da	
Mogućnost povezivanja	2xHDMI 1.4 (HDCP)	
Širina ivice (od ivice monitora do aktivne oblasti)	5,3 mm (gore) 5,3 mm (levo/desno) 8,3 mm (dole)	6,7 mm (gore) 6,8 mm (levo/desno) 8,4 mm (dole)
Sigurnost	Otvor sigurnosne brave (brava kabla se posebno prodaje)	
Mogućnost podešavanja	Nagib (5°/21°)	

Specifikacije rezolucije

Model	S2419H/S2419HN/ S2419NX	S2719H/S2719HN/ S2719NX
Horizontalni opseg skeniranja	Od 31 kHz do 83 kHz (avtomatski)	Od 31 kHz do 83 kHz (avtomatski)
Vertikalni raspon skeniranja	Od 56 Hz do 76 Hz (avtomatski)	Od 56 Hz do 76 Hz (avtomatski)
Maksimalna unapred određena rezolucija	1920 x 1080 pri 60 Hz za HDMI 1.4 (HDCP) port.	1920 x 1080 pri 60 Hz za HDMI 1.4 (HDCP) port.

Podržani video režimi

Model	S2419H/S2419HN/ S2419NX	S2719H/S2719HN/ S2719NX
Sposobnosti video prikaza (HDMI)	480p, 480i, 576p, 720p, 1080p, 576i, 1080i	480p, 480i, 576p, 720p, 1080p, 576i, 1080i

Unapred podešeni režimi prikaza

S2419H/S2419HN/S2419NX/S2719H/S2719HN/S2719NX

Režim prikaza	Horizontalna frekvencija (kHz)	Vertikalna frekvencija (Hz)	Takt piksela (MHz)	Polarizacija sinhronizacije (horizontalna/vertikalna)
VESA, 720 x 400	31,5	70,1	28,3	-/+
VESA, 640 x 480	31,5	60,0	25,2	-/-
VESA, 640 x 480	37,5	75,0	31,5	-/-
VESA, 800 x 600	37,9	60,3	40,0	+/+
VESA, 800 x 600	46,9	75,0	49,5	+/+
VESA, 1024 x 768	48,4	60,0	65,0	-/-
VESA, 1024 x 768	60,0	75,0	78,8	+/+
VESA, 1152 x 864	67,5	75,0	108,0	+/+
VESA, 1280 x 1024	64,0	60,0	108,0	+/+
VESA, 1280 x 1024	80,0	75,0	135,0	+/+
VESA, 1600 x 900	60,0	60,0	108,0	+/+
VESA, 1600 x 1080	67,5	60,0	148,5	+/+

lektrične specifikacije

Model		S2419H/S2419HN/S2419NX/S2719H/S2719HN/S2719NX
Ulazni video signali		HDMI 1.4 (HDCP), 600mV za svaku diferencijalnu liniju, ulazna impedansa od 100 oma po diferencijalnom paru
AC/DC adapter	Ulazni napon/frekvencija/struja	Delta adapter ADP-40DD B: Od 100 V AC do 240 V AC / od 50 Hz do 60 Hz \pm 3 Hz/1,5 A (maks.). Lite-On adapter PA-1041-81: Od 100 V AC do 240 V AC / od 50 Hz do 60 Hz \pm 3 Hz/1,2 A (maks.).
	Izlazni napon/struja	Izlaz: 12VDC/3,33A
Udarna struja		Bez oštećenja pri hladnom startu pri 100 V AC ~ 240 V AC

Fizičke karakteristike

Model		S2419H/S2419HN/S2419NX	
Tip signalnog kabla		Digitalni:odvojnivi, HDMI, 19 pinova	
Sjaj prednjeg okvira (minimum)		Crni okvir - 85 jedinica sjaja	
Dimenzije (s postoljem)			
Visina		413,4 mm (16,28 inča)	
Širina		539,0 mm (21,22 inča)	
Dubina		152,8 mm (6,01 inča)	
Dimenzije (bez postolja)			
Visina		315,2 mm (12,41 inča)	
Širina		539,0 mm (21,22 inča)	
Dubina		47,4 mm (1,87 inča)	
Dimenzije postolja			
Visina		171,6 mm (6,76 inča)	
Širina		249,0 mm (9,80 inča)	
Dubina		152,8 mm (6,01 inča)	
Težina		S2419H	S2419HN/S2419NX
Težina sa ambalažom		6,02 kg (13,27 lb)	5,81 kg (12,81 lb)
Težina sa sklopom postolja i kablovima		4,08 kg (8,99 lb)	3,87 kg (8,53 lb)

Težina bez sklopa postolja (bez kablova)	3,09 kg (6,81 lb)	2,88 kg (6,35 lb)
Težina sklopa postolja	0,52 kg (1,15 lb)	0,52 kg (1,15 lb)
Model	S2719H/S2719HN/S2719NX	
Tip signalnog kabla	Digitalni:odvojnivi, HDMI, 19 pinova	
Sjaj prednjeg okvira (minimum)	Crni okvir - 85 jedinica sjaja	
Dimenzije (s postoljem)		
Visina	454,6 mm (17,9 inča)	
Širina	612,7 mm (24,12 inča)	
Dubina	186,7 mm (7,35 inča)	
Dimenzije (bez postolja)		
Visina	356,5 mm (14,04 inča)	
Širina	612,7 mm (24,12 inča)	
Dubina	45,8 mm (1,8 inča)	
Dimenzije postolja		
Visina	176,7 mm (6,96 inča)	
Širina	257,2 mm (10,13 inča)	
Dubina	186,7 mm (7,35 inča)	
Težina	S2719H	S2719HN/S2719NX
Težina sa ambalažom	7,86 kg (17,33 lb)	7,65 kg (16,87 lb)
Težina sa sklopom postolja i kablovima	5,17 kg (11,40 lb)	4,96 kg (10,93 lb)
Težina bez sklopa postolja (bez kablova)	4,05 kg (8,93 lb)	3,84 kg (8,47 lb)
Težina sklopa postolja	0,66 kg (1,46 lb)	0,66 kg (1,46 lb)

Ekološke karakteristike

Model	S2419H	S2419HN/ S2419NX	S2719H	S2719HN/ S2719NX
Temperatura				
Radna	Od 0°C do 40°C (od 32°F do 104°F)			
Van rada	<ul style="list-style-type: none"> • Skladištenje: Od -20°C do 60°C (od -4°F do 140°F) • Otprema: Od -20°C do 60°C (od -4°F do 140°F) 			
Vlažnost				
Radna	Od 10% do 80% (nekondenzujuće)			
Van rada	<ul style="list-style-type: none"> • Skladištenje od 5% do 90% (nekondenzujuće) • Otprema od 5% do 90% (nekondenzujuće) 			
Nadmorska visina				
Radna (maksimalna)	5.000 m (16.400 ft)			
Van upotrebe (maksimalna)	12.192 m (40.000 ft)			
Termalna disipacija	<ul style="list-style-type: none"> • 112,60 BTU/sat (maksimalna) • 81,89 BTU/sat (tipična) 	<ul style="list-style-type: none"> • 71,65 BTU/sat (maksimalna) • 61,42 BTU/sat (tipična) 	<ul style="list-style-type: none"> • 122,84 BTU/sat (maksimalna) • 88,72 BTU/sat (tipična) 	<ul style="list-style-type: none"> • 81,89 BTU/sat (maksimalna) • 68,24 BTU/sat (tipična)

Režimi za upravljanje napajanjem

Ako na računaru imate instalirane grafičku karticu ili softver usaglašene sa VESA's DPM standardom, monitor može automatski da smanji svoju potrošnju energije kada nije u upotrebi. Ovo se označava kao Režim za uštedu energije*. Ako računar otkrije unos sa tastature, miša ili drugih uređaja za unos, monitor će automatski nastaviti rad. Sledeća tabela prikazuje potrošnju energije i signalizaciju ove funkcije automatske uštede energije.

*Nulta potrošnja energije u isključenom režimu može se postići isključivo izvlačenjem kabla za struju iz monitora.

S2419H

VESA režimi	Horizontalna sinhronizacija	Vertikalna sinhronizacija	Video	Indikator napajanja	Potrošnja energije
Normalan rad	Aktivno	Aktivno	Aktivno	Belo	33 W (maksimalno) 24 W (tipično)
Aktivni isključeni režim	Neaktivni	Neaktivni	Zamračeno	Belo (Svetli)	Manje od 0,3 W
Isključeno	-	-	-	Isključeno	Manje od 0,3 W

Potrošnja energije P_{ON}	17 W
Ukupna potrošnja energije (TEC)	53,83 Kwh

S2419HN/S2419NX

VESA režimi	Horizontalna sinhronizacija	Vertikalna sinhronizacija	Video	Indikator napajanja	Potrošnja energije
Normalan rad	Aktivno	Aktivno	Aktivno	Belo	21 W (maksimalno) 18 W (tipično)
Aktivni isključeni režim	Neaktivni	Neaktivni	Zamračeno	Belo (Svetli)	Manje od 0,3 W
Isključeno	-	-	-	Isključeno	Manje od 0,3 W

Potrošnja energije P_{ON}	17 W
Ukupna potrošnja energije (TEC)	53,83 Kwh

S2719H

VESA režimi	Horizontalna sinhronizacija	Vertikalna sinhronizacija	Video	Indikator napajanja	Potrošnja energije
Normalan rad	Aktivno	Aktivno	Aktivno	Belo	36 W (maksimalno) 26 W (tipično)
Aktivni isključeni režim	Neaktivni	Neaktivni	Zamračeno	Belo (Svetli)	Manje od 0,3 W
Isključeno	-	-	-	Isključeno	Manje od 0,3 W

Potrošnja energije P_{ON}	20 W
Ukupna potrošnja energije (TEC)	63,03 Kwh

S2719HN/S2719NX

VESA režimi	Horizontalna sinhronizacija	Vertikalna sinhronizacija	Video	Indikator napajanja	Potrošnja energije
Normalan rad	Aktivno	Aktivno	Aktivno	Belo	24 W (maksimalno) 20 W (tipično)
Aktivni isključeni režim	Neaktivni	Neaktivni	Zamračeno	Belo (Svetli)	Manje od 0,3 W
Isključeno	-	-	-	Isključeno	Manje od 0,3 W

Potrošnja energije P_{ON}	20 W
Ukupna potrošnja energije (TEC)	63,03 Kwh

** Maksimalna potrošnja energije s maksimalnom osvetljenošću i aktivnim USB-om.

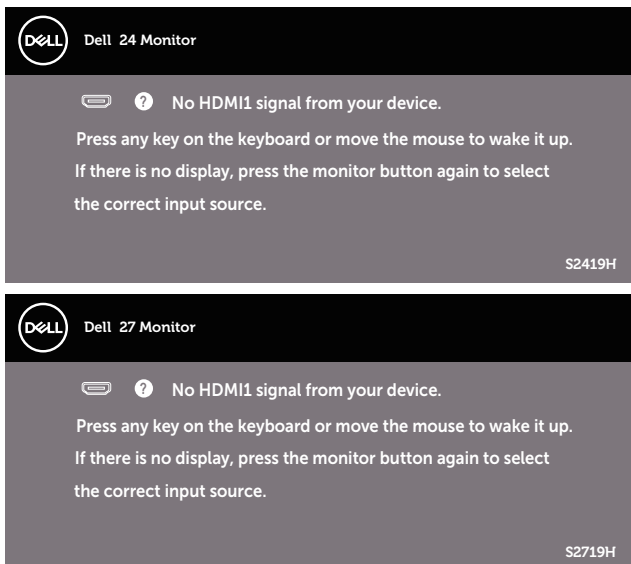
Ovaj dokument služi samo u informativne svrhe i predstavlja samo performanse u laboratorijskim uslovima. Vaš proizvod se može drugačije ponašati, u zavisnosti od softvera, komponenti i periferija koje ste naručili i ne postoji obaveza ažuriranja takvih informacija. U skladu s tim, korisnik ne treba da se oslanja na ove informacije prilikom donošenja odluka o električnim tolerancijama i slično. Ne postoji izričita niti podrazumevana garancija u pogledu preciznosti ili potpunosti.

NAPOMENA:

PON: Potrošnja energije u režimu „On“ (Uključeno) izmereno u odnosu na Energy Star test.

TEC: Ukupna potrošnja energije u kWh izmerena u odnosu na Energy Star metod testiranja.

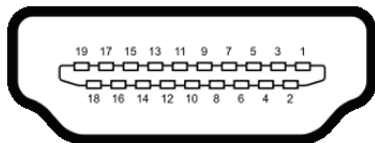
OSD funkcije samo u režimu normalnog rada. Kada je bilo koji taster pritisnut u režimu sa isključenom aktivnošću, biće prikazana sledeća poruka:



Aktivirajte računar i monitor da biste pristupili u OSD.

Dodele pinova

HDMI konektor



Broj pina	19-pinska strana povezanog signalnog kabla
1	TMDS DATA 2+
2	TMDS DATA 2 SHIELD
3	TMDS DATA 2-
4	TMDS DATA 1+
5	TMDS DATA 1 SHIELD
6	TMDS DATA 1-
7	TMDS DATA 0+
8	TMDS DATA 0 SHIELD
9	TMDS DATA 0-
10	TMDS CLOCK+
11	TMDS CLOCK SHIELD
12	TMDS CLOCK-
13	CEC
14	Rezervisano (N.C. na uređaju)
15	DDC CLOCK (SCL)
16	DDC DATA (SDA)
17	DDC/CEC uzemljenje
18	+5V NAPAJANJE
19	Detekcija priključivanja tokom rada

Plug and play mogućnost

Ovaj monitor možete da instalirate u bilo koji sistem kompatibilan sa Plug and Play funkcijom. Monitor računarskom sistemu automatski dostavlja svoje podatke o proširenom prikazu (Extended Display Identification Data (EDID)) koristeći protokole Display Data Channel (DDC), tako da sistem može da izvrši samostalnu konfiguraciju i optimizuje podešavanja monitora. Većina instalacija monitora su automatske, a ako želite možete da izaberete druga podešavanja. Za više informacija o promeni podešavanja monitora pogledajte [Upotreba vašeg monitora](#).

Kvalitet LCD monitora i politika u vezi piksela

Tokom procesa proizvodnje LCD monitora, nije neobično da jedan ili više piksela budu fiksirani u nepromenjenom stanju, što se teško primećuje i ne utiče na kvalitet ili upotrebljivost displeja. Za više informacija o kvalitetu Dell monitora i politici u vezi piksela pogledajte Dell web lokaciju za podršku na www.dell.com/support/monitors.

Smernice za održavanje

Čišćenje vašeg monitora

 **UPOZORENJE:** Pre čišćenja monitora, isključite strujni kabl monitora iz električne utičnice.



 **OPREZ:** Pročitajte sledeća [Bezbednosna uputstva pre čišćenja monitora](#).

Kao najbolje rešenje, sledite uputstva na listi u nastavku prilikom raspakivanja, čišćenja ili rukovanja vašim monitorom:

- Da očistite svoj ekran, blago navlažite meku, čistu krpu vodom. Ako je moguće koristite posebne maramice za čišćenje ekrana ili rastvor pogodan za antistatički premaz. Nemojte koristiti benzen, razređivač, amonijak, abrazivna sredstva za čišćenje ili kompresovani vazduh.
- Koristite blago vlažnu krpu da očistite monitor. Izbegnite korišćenje bilo koje vrste deterdženta, pošto određeni deterdženti ostavljaju mlečni film na monitoru.
- Ako primetite beli prah prilikom raspakivanja monitora, obrišite ga krpom.
- Pažljivo rukujte sa svojim monitorom jer monitori crne boje mogu da se ogrebu i na njima će se videti bele ogrebotine.
- Da biste pomogli da se zadrži najbolji kvalitet slike na monitoru, koristite čuvar ekrana koji se dinamički menja i isključite monitor kada nije u upotrebi.

Podešavanje monitora

Povezivanje postolja

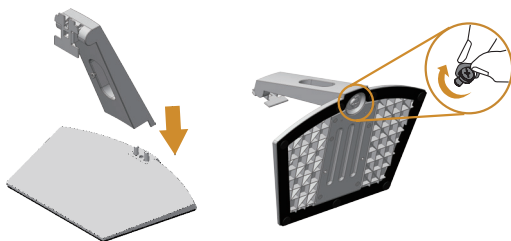
-  **NAPOMENA:** Postolje je odvojeno prilikom otpreme monitora iz fabrike.
-  **NAPOMENA:** Ovo važi za monitor sa postoljem. Kada se kupi bilo koje drugo postolje, pogledajte vodič za podešavanje odgovarajućeg postolja za informacije o podešavanju.

Da biste montirali postolje monitora:

1. Postavite monitor na meku krpu ili jastuk.



2. Sklopite zajedno nosač i postolje, a zatim zavrnite vijak u postolje.



3. Postavite dva jezička gornjeg dela postolja u žleb na zadnjoj strani monitora. Pritisnite postolje dok ne klikne na mesto.



4. Ubacivanje postolja dok ne klikne na mesto.



Povezivanje monitora

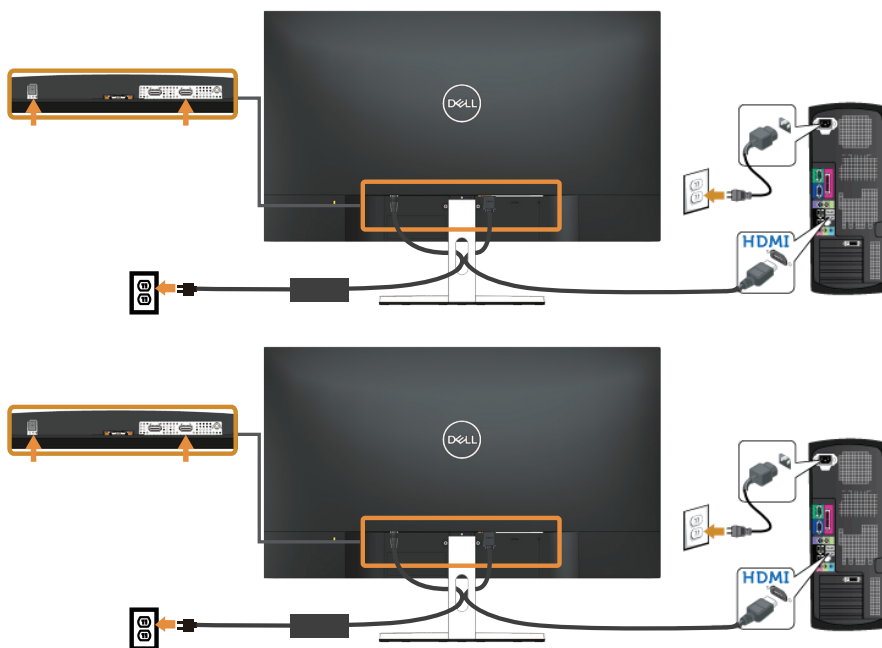
⚠ UPOZORENJE: Pre nego što počnete bilo koji postupak u ovom odeljku, pratite [Bezbednosna uputstva](#).

📝 NAPOMENA: Nemojte povezivati sve kablove sa računarom u isto vreme. Preporučuje se da usmerite kablove kroz otvor za provlačenje kablova pre nego što ih povežete sa monitorom.

Da biste povezali monitor s računarom:

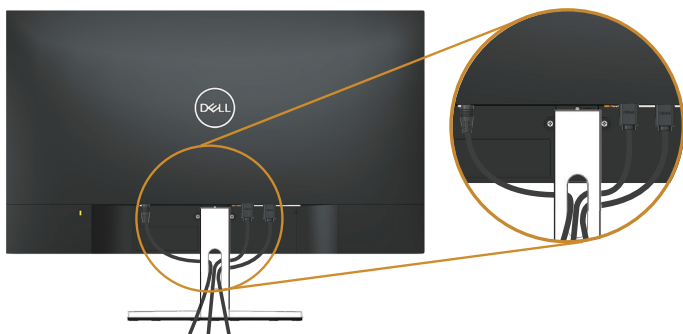
1. Isključite kompjuter i izvucite kabla za struju.
2. Povežite audio ili HDMI kabl od svog monitora do računara.

Povezivanje HDMI kablova



Slaganje kablova

Koristite otvor za slaganje kablova da biste organizovali kablove povezane s vašim monitorom.



Uklanjanje postolja

- NAPOMENA:** Da biste sprečili nastanak ogrebotina na LCD ekranu za vreme uklanjanja nosača, obavezno postavite monitor na meku i čistu površinu.
- NAPOMENA:** Ovo važi za monitor sa postoljem. Kada se kupi bilo koje drugo postolje, pogledajte vodič za podešavanje odgovarajućeg postolja za informacije o podešavanju.

Da biste uklonili postolje:

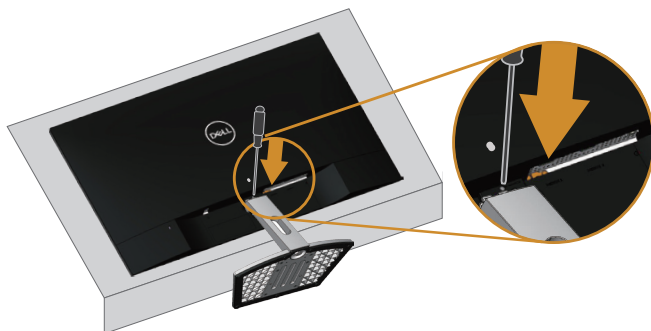
1. Postavite monitor na meku krpu ili jastuk na stolu.



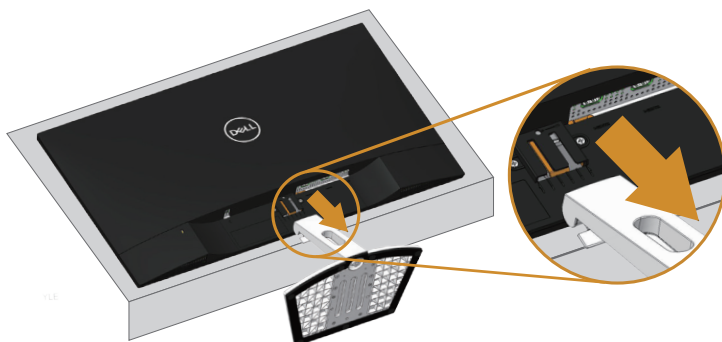
2. Nagnite postolje nadole da biste imali pristup rezi za otpuštanje.



3. Upotrebite dugačak odvijač da pritisnete rezu za otpuštanje.




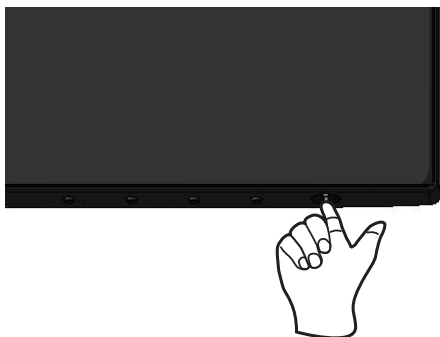
4. Pritisnite i zadržite rezu za otpuštanje i izvucite postolje.



Upotreba vašeg monitora

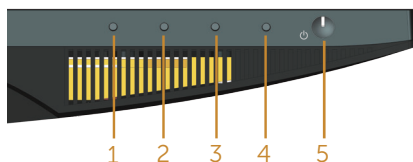
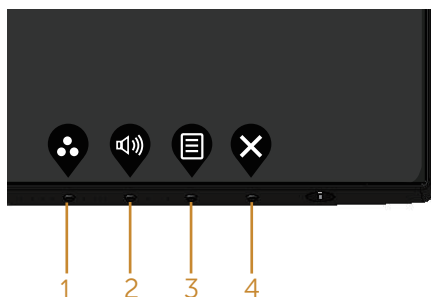
Uključivanje monitora

Pritisnite dugme  da biste uključili monitor.




Upotreba dugmadi za kontrolu

Koristite dugmad za kontrolu na donjoj strani monitora da biste podesili prikazanu sliku.



Dugmad za kontrolu

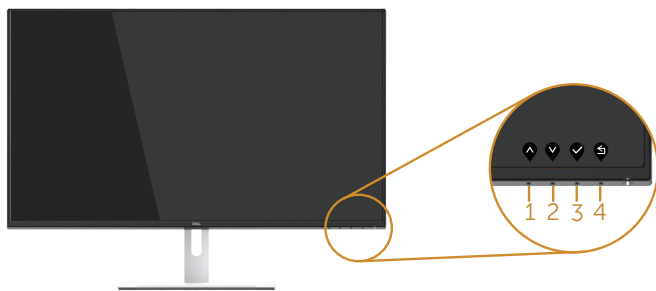
Sledeća tabela opisuje dugmad za kontrolu:



Dugmad za kontrolu	Opis
1 	Koristite ovo dugme da biste izabrali sa liste unapred podešenih režima.
Shortcut key (Taster prečice)/Preset Modes (Unapred podešeni režimi)	

2		Koristite tastere da podesite jačinu tona. Minimum je '0' (-). Maksimum je '100' (+).
	Shortcut key (Taster prečice)/Input Source (Izvor ulaza)	
3		Upotrebite taster Menu da pokrenete meni na ekranu i odaberete meni na ekranu. Pogledajte Pristup meniju prikaza na ekranu .
4		Koristite ovo dugme da biste se vratili u glavni meni ili izašli iz glavnog menija OSD-a.
	Exit (Izlaz)	
5		Koristite dugme Napajanje da biste uključili i isključili monitor.
	Dugme za uključivanje/isključivanje (sa LED indikatorom)	Postojano belo svetlo ukazuje da je monitor uključen i ispravno radi. Trepćuće belo svetlo ukazuje na režim za štednju energije.

Kontrole OSD-a

Koristite dugmad za kontrolu na donjoj strani monitora da biste podesili vrednosti slike.



Dugmad za kontrolu	Opis
1  Nagore	Upotrebite taster za Nagore da povećate vrednosti ili da se pomerite naviše u meniju.
2  Dole	Upotrebite taster za Dole da smanjite vrednosti ili da se pomerite naniže u meniju.

3



U redu

Koristite dugme **U redu** da biste potvrdili vaš izbor u meniju.

4




Nazad

Upotrebite taster **Nazad** da se vratite na prethodni meni.

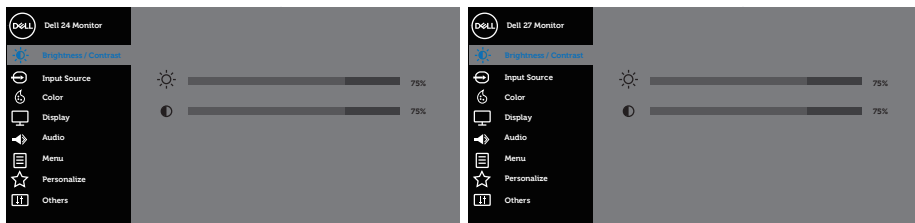
Upotreba menija prikaza na ekranu (OSD)










Pristup meniju prikaza na ekranu


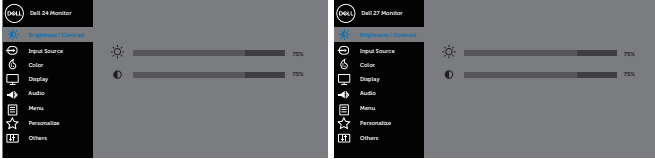





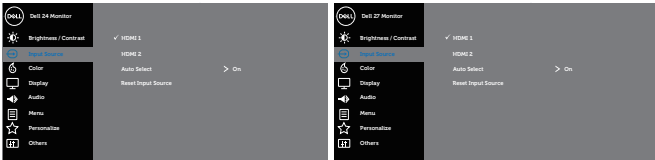


 **NAPOMENA:** Sve promene koje unesete automatski se čuvaju kada pređete u drugi meni, kada izađete iz menija prikaza na ekranu ili kada sačekate da se meni prikaza na ekranu automatski zatvori.

1. Pritisnite dugme  da biste prikazali glavni meni prikaza na ekranu.

Glavni meni za HDMI ulaz



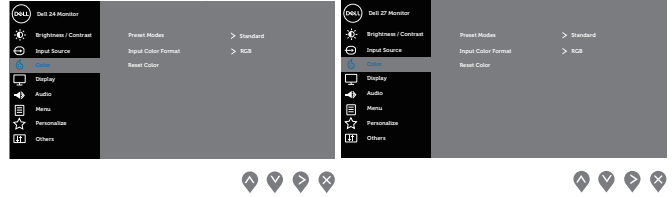
2. Pritisnite dugmad  i  da biste se kretali između opcija podešavanja. Dok se budete kretali od jedne do druge ikone, ime opcije će biti istaknuto. Pogledajte sledeću tabelu za potpun spisak opcija koje su dostupne za ovaj monitor.
3. Pritisnite dugme  jedanput da biste aktivirali istaknutu opciju.
4. Pritisnite dugme  i  da biste izabrali željeni parametar.
5. Pritisnite  i zatim koristite dugmad  i , u skladu sa indikatorima u meniju da biste uneli vaše promene.
6. Izaberite dugme  da biste se vratili u glavni meni.

Ikona	Meni i podmeniji	Opis
	Brightness/ Contrast (Svetlina/ Kontrast)	<p>Koristite ovaj meni da biste aktivirali podešavanje svetline/ kontrasta.</p> 
	Brightness (Svetlina)	<p>Svetlina podešava sjaj pozadinskog osvetljenja.</p> <p>Pritisnite dugme  da biste povećali svetlinu, a pritisnite dugme  da biste smanjili svetlinu (min. 0 / maks. 100).</p> <p>NAPOMENA: Ručno podešavanje svetline je onemogućeno kada je uključen dinamički kontrast.</p>
	Contrast (Kontrast)	<p>Prvo podesite svetlinu, a zatim podesite kontrast samo ako je potrebno dalje podešavanje.</p> <p>Pritisnite dugme  da biste povećali kontrast, a pritisnite dugme  da biste smanjili kontrast (min. 0 / maks. 100).</p> <p>Funkcija contrast (kontrasta) podešava stepen razlike između zatamnjenosti i osvetljenosti na ekranu monitora.</p>
	Input Source (Izvor ulaza)	<p>Koristite meni izvora ulaza da biste birali između različitih video signala koji mogu biti povezani s vašim monitorom.</p> 
	HDMI 1	<p>Izaberite HDMI 1 ulaz kada koristite HDMI1 konektor.</p> <p>Pritisnite  da biste izabrali HDMI 1 izvor ulaza.</p>
	HDMI 2	<p>Izaberite HDMI 2 ulaz kada koristite HDMI2 konektor.</p> <p>Pritisnite  da biste izabrali HDMI 2 izvor ulaza.</p>
	Auto Select (Automatski izbor)	<p>Izaberite automatski izbor da biste skenirali dostupne ulazne signale.</p>
	Reset Input Source (Poništi izvor ulaza)	<p>Izaberite ovu opciju da biste vratili izvor ulaza na podrazumevanu vrednost.</p>



Color (Boja)



Koristite opciju boja da biste podesili režim podešavanja boje.

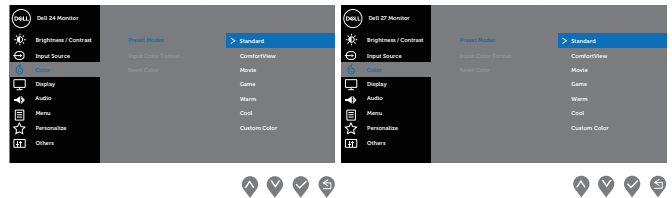


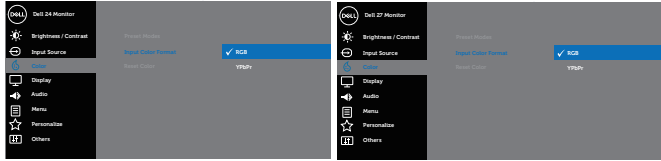








Preset Modes (Unapred podešeni režimi)


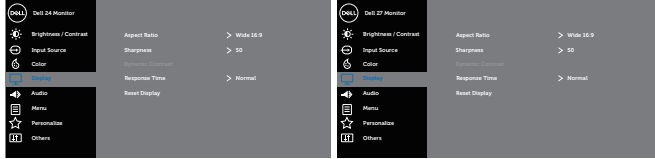





Kada birate preset modes (unapred podešene režime), sa liste možete da izaberete Standard (Standardno), ComfortView, Movie (Film), Game (Igrice), Warm (Tople boje), Cool (Hladne boje) ili Custom Color (Prilagođene boja).

- Standard (Standardno): Učitava podrazumevana podešavanja boje monitora. Ovo je podrazumevani unapred podešeni režim.
- ComfortView: Smanjuje nivo plavog svetla koje se emituje sa ekrana kako bi gledanje bilo prijatnije za vaše oči.
- Movie (Film): Učitava podešavanja boje koja su idealna za filmove.
- Game (Igrice): Učitava podešavanja boje koja su idealna za većinu aplikacija za igranje.
- Warm (Tople boje): Povećava temperaturu boje. Ekran izgleda topliji sa crvenom/žutom nijansom.
- Cool (Hladne boje): Smanjuje temperaturu boje. Ekran izgleda hladniji s plavom nijansom.
- Custom Color (Prilagođena boja): Omogućava vam da ručno podesite podešavanja boje.

Pritisnite tastere  i  da podesite vrednosti tri boje (R, G, B) i kreirate sopstveni unapred podešen režim za boju.



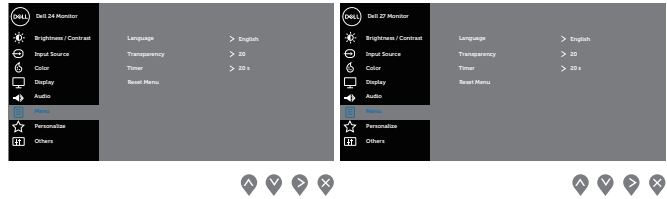
<p>Input Color Format (Format boje ulaza)</p>	<p>Omogućava vam da podesite režim video ulaza na:</p> <ul style="list-style-type: none"> • RGB: Izaberite ovu opciju ako je vaš monitor povezan s računarom ili DVD plejerom pomoću HDMI kabela. • YPbPr: Izaberite ovu opciju ako vaš DVD plejer podržava samo YPbPr izlaz. 
<p>Hue (Nijansa)</p>	<p>Ova funkcija može da pomeri boju slike videa ka zelenoj ili ljubičastoj. Ovo se koristi za podešavanje željene boje tona kože. Koristite  ili  da biste podesili nijansu u rasponu od 0 do 100.</p> <p>Pritisnite  da biste povećali zelenu senku slike videa.</p> <p>Pritisnite  da biste povećali ljubičastu senku slike videa.</p> <p>NAPOMENA: Podešavanje Nijanse dostupno je samo kada izaberete unapred podešeni režim Movie (Film) ili Game (Igra).</p>
<p>Saturation (Zasićenje)</p>	<p>Ova funkcija može da podesi zasićenje boje slike videa.</p> <p>Koristite  ili  da biste podesili zasićenje u rasponu od 0 do 100.</p> <p>Pritisnite  da biste povećali monohromatski izgled slike video zapisa.</p> <p>Pritisnite  da biste povećali obojeni izgled slike video zapisa.</p> <p>NAPOMENA: Podešavanje opcije Zasićenje dostupno je samo kada izaberete unapred podešeni režim film ili igra.</p>
<p>Reset Color (Poništi boju)</p>	<p>Omogućava vraćanje podešavanja boje vašeg monitora na fabričke vrednosti.</p>

	Display (Ekran)	<p>Koristite opciju displej da biste podesili sliku.</p> 
	Aspect Ratio (Odnos širina/visina)	<p>Podešava odnos slike na Wide 16:9 (široki 16:9), 4:3 ili 5:4.</p>
	Sharpness (Oštrina)	<p>Ova funkcija može učiniti da slika izgleda oštrije ili mekša. Koristite  ili  da biste podesili oštrinu u rasponu od 0 do 100.</p>
	Dynamic Contrast (Dinamički kontrast)	<p>Omogućava vam da povećate nivo kontrasta kako bi se dobio oštrije i detaljniji kvalitet slike. Pritisnite dugme  da biste uključili ili isključili opciju dinamički kontrast.</p> <p>NAPOMENA: Opcija Dinamički kontrast obezbeđuje viši kontrast ako izaberete unapred podešeni režim igra ili film.</p>
	Response Time (Vreme odgovora)	<p>Korisnik može da izabere između opcija Normal (Normalno), Fast (Brzo) ili Super fast (Super brzo).</p>
	Reset Display (Poništi displej)	<p>Izaberite ovu opciju da biste vratili podešavanja displeja na podrazumevanu vrednost.</p>
	Audio	
	Volume (Jačina tona)	<p>Koristite tastere da podesite jačinu tona. Minimum je '0' (-). Maksimum je '100' (+).</p>
	Speaker (Zvučnik)	<p>Omogućava vam da omogućite ili onemogućite funkciju zvučnika.</p>
	MaxxAudio	<p>MaxxAudio je paket naprednih alata za poboljšanje zvuka. Ova stavka služi za definisanje radnje koja se koristi za uključivanje/isključivanje softvera MaxxAudio.</p>
	Reset Audio (Poništi audio)	<p>Izaberite ovu opciju da biste vratili podešavanja displeja na podrazumevanu vrednost.</p>



Menu (Meni)



Izaberite ovu opciju da biste izmenili podešavanja OSD-a, kao što su jezici OSD-a, vreme tokom kojeg se meni zadržava na ekranu itd.



Language (Jezik)



Opcije za Jezik postavljaju prikaz menija na ekranu na jedan od osam jezika (English, Spanish (španski), French (francuski), German (nemački), Brazilian Portuguese (portugalski (Brazil)), Russian (ruski), Simplified Chinese (pojednostavljeni kineski) ili Japanese (japanski)).

Transparency (Transparentnost)

Izaberite ovu opciju da biste promenili transparentnost menija pritiskom na dugmad  ili  u rasponu od 0 do 100.


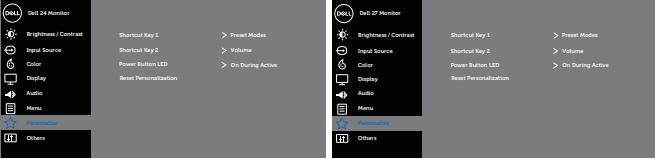

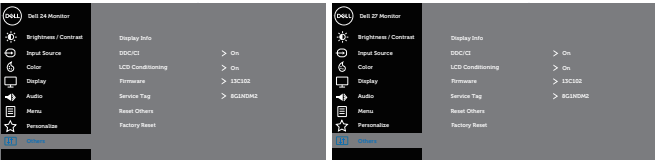
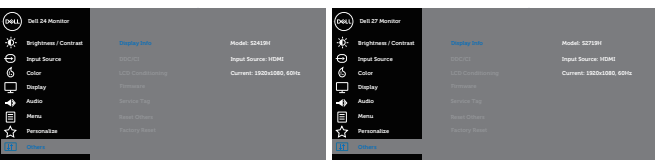
Timer (Tajmer)

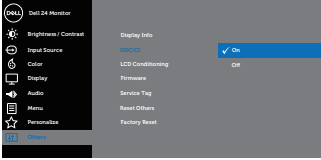
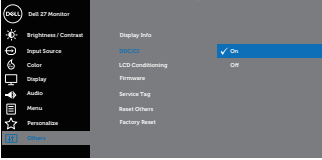
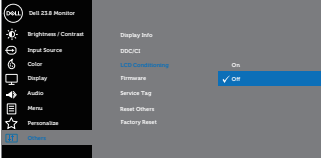
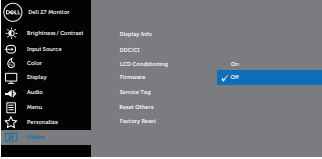
Vreme zadržavanja OSD-a: Podešava dužinu vremena tokom koga meni na ekranu ostaje aktivan nakon što pritisnete taster.

Koristite  ili  da biste podesili klizač u koracima od po 1 sekunde, od 5 do 60 sekundi.

Reset Menu (Poništavanje menija)

Vraća sva podešavanja OSD-a na fabričke unapred podešene vrednosti.

	<p>Personalize (Personalizacija)</p>	<p>Korisnici mogu da izaberu funkciju za Shortcut key 1 (Taster prečice 1), Shortcut key 2 (Taster prečice 2), Power Button LED (LED indikator dugmeta napajanja) ili Reset Personalization (Poništi personalizaciju), Preset Modes (Unapred podešeni režimi) ili Volume (Jačina tona) i podese je kao shortcut key (taster prečice).</p> 
	<p>Shortcut Key 1 (Taster prečice 1)</p>	<p>Korisnik može da izabere nešto od sledećeg: Preset Modes (Unapred podešeni režimi), Brightness/Contrast (Svetlina/Kontrast), Input Source (Izvor ulaza), Aspect Ratio (Odnos visina/širina), Volume (Jačina tona) za podešavanje shortcut key 1 (tastera prečice 1).</p>
	<p>Shortcut Key 2 (Taster prečice 2)</p>	<p>Korisnik može da izabere nešto od sledećeg: Preset Modes (Unapred podešeni režimi), Brightness/Contrast (Svetlina/Kontrast), Input Source (Izvor ulaza), Aspect Ratio (Odnos visina/širina), Volume (Jačina tona) za podešavanje shortcut key 2 (tastera prečice 2).</p>
	<p>Power Button LED (LED svetlo dugmeta za napajanje)</p>	<p>Dozvoljava vam da podesite lampicu za napajanje na Uključeno kada je aktivno ili Isključeno kada je aktivno da uštedite struju.</p>
	<p>Reset Personalization (Poništavanje personalizacije)</p>	<p>Omogućava vam da vratite taster prečice na podrazumevano podešavanje.</p>
	<p>Others (Ostalo)</p>	
	<p>Display Info (Prikaz informacija)</p>	<p>Pritisnite da biste prikazali informacije o monitoru.</p> 

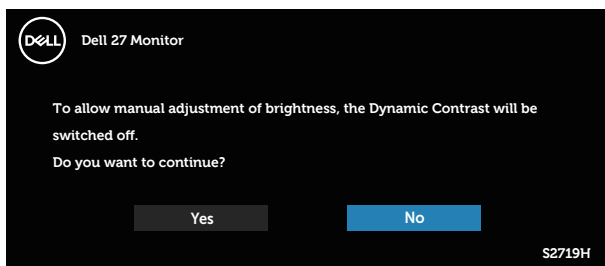
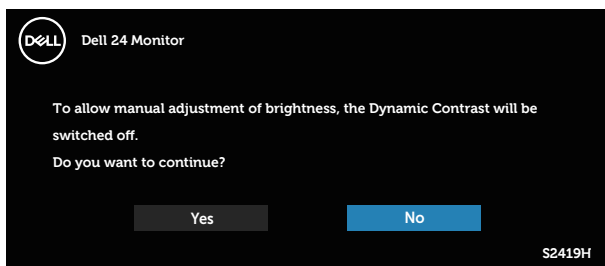
<p>DDC/CI</p>	<p>DDC/CI (prikaži kanal podataka/komandni interfejs) omogućava podešavanje parametara monitora (svetlina, balans boje itd.) putem softvera na računaru.</p> <p>Ovu funkciju možete da onemogućite izborom opcije Onemogućiti.</p> <p>Omogućite ovu funkciju za najbolje korisničko iskustvo i optimalne performanse vašeg monitora.</p>  
<p>LCD Conditioning (LCD kondicioniranje)</p>	<p>Pomaže u ublažavanju manje ozbiljnih slučajeva zadržavanja slike. U zavisnosti od stepena zadržavanja slike, može biti potrebno određeno vreme za izvršenja programa. Da biste pokrenuli LCD Conditioning (LCD kondicioniranje), izaberite opciju Off (Isključi).</p>  
<p>Firmware (Firmver)</p>	<p>Prikazuje verziju firmvera monitora.</p>
<p>Service Tag (Servisna oznaka)</p>	<p>Prikazuje broj servisne oznake monitora.</p>
<p>Reset Other (Poništi ostalo)</p>	<p>Ponovo postavlja sva podešavanja u okviru podešavanja menija Others (Ostalo) na fabrički unapred podešene vrednosti.</p>
<p>Factory Reset (Uspostavljanje fabričkih vrednosti)</p>	<p>Vraća sva podešavanja na fabričke unapred podešene vrednosti.</p>



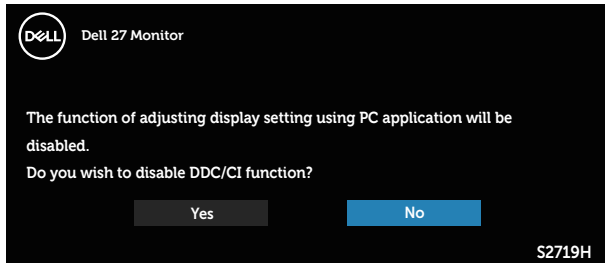
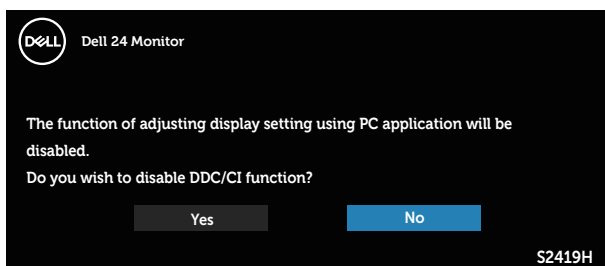
NAPOMENA: Vaš monitor ima ugrađenu funkciju za automatski kalibraciju svetline da bi se nadoknadilo starenje LED-a.

Poruke upozorenja menija na ekranu

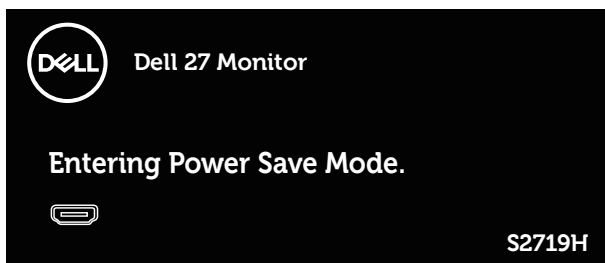
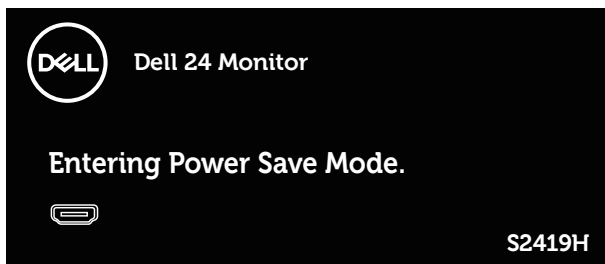
Kada je omogućena funkcija **Dynamic Contrast (Dinamički kontrast)** (u ovim unapred podešenim režimima: **Game (Igra)** ili **Movie (Film)**), ručno podešavanje svetline je onemogućeno.



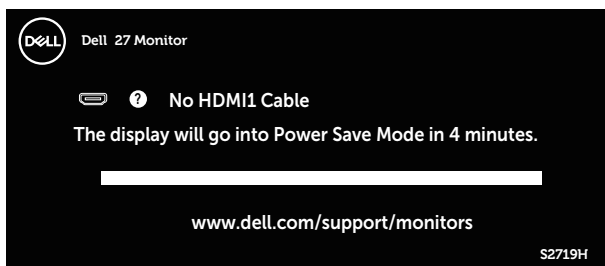
Pre nego što se onemogući funkcija **DDC/CI**, prikazaće se sledeća poruka:



Kada monitor pređe u **Režim Ušteda Energije**, pojavljuje se sledeća poruka:



Ako HDMI kabl nije povezan, pojavljuje se pokretni dijalog kao što je prikazano ispod. Monitor će ući u Režim za štednju energije nakon 4 minuta ukoliko se ostavi u ovom stanju.



Pogledajte [Rešavanje problema](#) za više informacija.

Podešavanje monitora

Podešavanje maksimalne rezolucije

Da biste podesili maksimalnu rezoluciju za monitor:

U operativnom sistemu Windows 7, Windows 8, Windows 8.1 i Windows10:

1. Za Windows 8 i Windows 8.1, izaberite pločicu Radna površina da biste prebacili na klasičnu radnu površinu.
2. Kliknite desnim tasterom na radnu površinu i kliknite na opciju **Rezolucija ekrana**.
3. Kliknite na padajuću listu rezolucije ekrana i izaberite **1920 x 1080**.
4. Kliknite na dugme **OK**.

Ukoliko ne vidite 1920 x 1080 kao opciju, možda ćete morati da ažurirate drajver za grafičku karticu. U zavisnosti od vašeg računara, dovršite jedan od sledećih postupaka:

Ako imate Dell desktop ili prenosivi računar:

- Idite na www.dell.com/support, unesite servisnu oznaku vašeg računara i preuzmite najnoviji upravljački program za vašu grafičku karticu.

Ako koristite računar koji nije proizvela kompanija Dell (prenosivi ili desktop):

- Idite na lokaciju za podršku vašeg računara i preuzmite najnoviji upravljački program za grafičku karticu.
- Idite na veb lokaciju vaše grafičke kartice i preuzmite najnoviji upravljački program za grafičku karticu.

Ukoliko imate Dell desktop ili Dell portabilni kompjuter sa internet pristupom

1. Idite na www.dell.com/support, unesite servisnu oznaku i preuzmite najnoviji upravljački program za vašu grafičku karticu.
2. Nakon instaliranja drajvera za grafički adapter, pokušajte da ponovo podesite rezoluciju na **1920 x 1080**.




NAPOMENA: Ukoliko ne možete da podesite rezoluciju na **1920 x 1080**, kontaktirajte Dell da se raspitate o grafičkom adapteru koji podržava ove rezolucije.

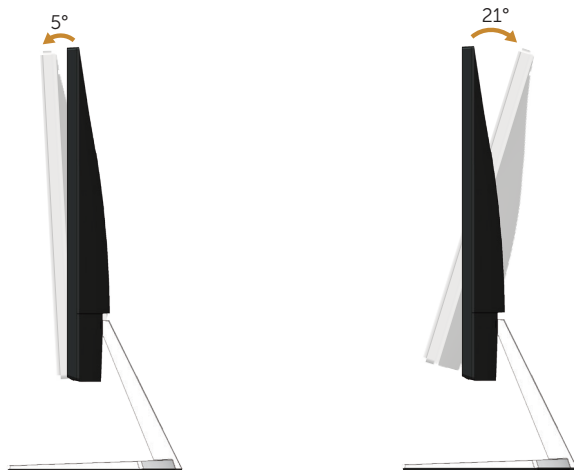
Ukoliko imate desktop, portabilni kompjuter ili grafičku karticu koji nisu marke Dell

U operativnom sistemu Windows 7, Windows 8, Windows 8.1 i Windows 10:

1. Samo za Windows 8 ili Windows 8.1, odaberite Desktop pločicu da se prebacite na klasičan desktop.
2. Kliknite desnim tasterom na radnu površinu i kliknite na opciju **Personalizacija**.
3. Kliknite na **Promenite postavke ekrana**.
4. Kliknite na **Napredna podešavanja**.
5. Identifikujte proizvođača vaše grafike sa opisa na vrhu prozora (npr. NVIDIA, ATI, Intel itd.).
6. Pogledajte veb lokaciju proizvođača grafičke kartice za ažuriran upravljački program (na primer, <http://www.ATI.com> ili <http://www.AMD.com>).
7. Nakon instaliranja drajvera za grafički adapter, pokušajte da ponovo podesite rezoluciju na **1920 x 1080**.

Upotreba nagiba

 **NAPOMENA:** Postolje je odvojeno prilikom otpreme monitora iz fabrike.



Rešavanje problema

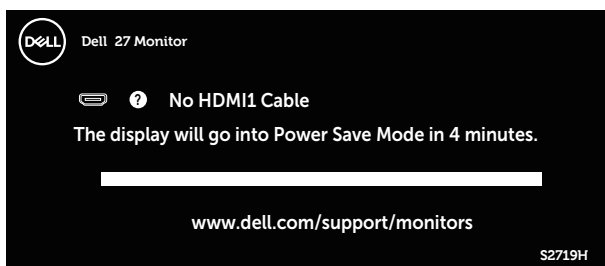
⚠ UPOZORENJE: Pre nego što počnete bilo koji postupak u ovom odeljku, pratite [Bezbednosna uputstva](#).

Samotestiranje

Vaš monitor ima funkciju samostalnog testiranja koja vam omogućava da proverite da li monitor pravilno funkcioniše. Ako su vaš monitor i računar pravilno povezani, ali ekran monitora ostaje zatamnjen, pokrenite samostalni test monitora izvođenjem sledećih koraka:

1. Isključite i računar i monitor.
2. Isključite sve video kablove iz monitora. Na ovaj način, računar ne mora da bude uključen.
3. Uključite monitor.

Ako monitor pravilno radi, otkriće da nema signala i prikazaće se jedna od sledećih poruka. Kada se nalazi u režimu samostalnog testiranja, LED indikator napajanja ostaje bele boje.



✍ NAPOMENA: Ovaj okvir se pojavljuje tokom normalnog rada sistema ako je video kabl isključen ili oštećen.

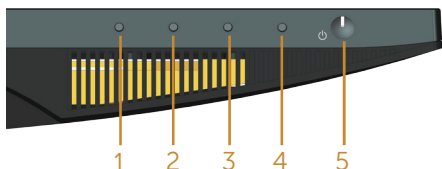
4. Isključite svoj monitor i ponovo povežite video kabl; potom uključite svoj kompjuter i monitor.

Ako monitor i dalje ostane zatamnjen nakon što ste povezali kablove, proverite vaš video kontroler i računar.

Ugrađena dijagnostika

Vaš monitor ima ugrađen dijagnostički alat koji vam pomaže da odredite da li je bilo koja nepravilnost ekrana na koju naiđete deo problema s vašim monitorom ili s vašim računarom i video karticom.

NAPOMENA: Ugrađenu dijagnostiku možete da izvršite samo kada je video kabla isključen, a monitor se nalazi u režimu samostalni test.



Da biste izvršili ugrađenu dijagnostiku:

1. Proverite da li je ekran čist (da nema čestica prašine na površini ekrana).
2. Isključite video kabla sa zadnjeg dela računara ili monitora. Monitor zatim prelazi u režim samostalnog testiranja.
3. Pritisnite i držite dugme 1 tokom 5 sekundi. Prikazuje se sivi ekran.
4. Pažljivo proverite da li postoje nepravilnosti na ekranu.
5. Ponovo pritisnite dugme 1 na donjem delu monitora. Boja ekrana se menja u crvenu.
6. Proverite da li na ekranu postoji neka nepravilnost.
7. Ponovite korake 5 i 6 da biste proverili displej sa zelenim, plavim, crnim i belim ekranima i ekranom sa tekstom.

Test je završen kada se pojavi ekran sa tekstom. Da biste izašli, ponovo pritisnite dugme 1.

Ako ne otkrijete bilo koju nepravilnost na ekranu koristeći ugrađeni dijagnostički alat, to znači da monitor pravilno radi. Proverite video karticu i računar.

Uobičajeni problemi

Sledeća tabela sadrži opšte informacije o uobičajenim problemima monitora na koje možete da nađete, kao i moguća rešenja:

Najčešći simptomi	Moguća rešenja
Nema video zapisa/ isključena lampica napajanja	<ul style="list-style-type: none">• Proverite da li je video kablo povezan s monitorom i da li je računar pravilno povezan i učvršćen.• Uverite se da strujna utičnica pravilno radi koristeći neku drugu električnu opremu.• Proverite da je taster za napajanje pritisnut.• Proverite da ste izabrali korektan ulazni izvor u meniju Input Source (Izvor ulaza).
Nema video zapisa/ uključena lampica napajanja	<ul style="list-style-type: none">• Povećajte kontrole svetline i kontrasta koristeći OSD.• Izvršite funkciju samostalne provere monitora.• Proverite da li na konektoru video kabla postoje savijeni ili polomljeni pinovi.• Izvršite ugrađenu dijagnostiku.• Proverite da ste izabrali korektan ulazni izvor u meniju Input Source (Izvor ulaza).
Loš fokus	<ul style="list-style-type: none">• Uklonite produžne video kablove.• Vratite monitor na fabrička podešavanja (Factory Reset (uspostavljanje fabričkih vrednosti)).• Promenite video rezoluciju na pravilan odnos visina/širina.
Trepćući/pomerajući video	<ul style="list-style-type: none">• Vratite monitor na fabrička podešavanja (Factory Reset (uspostavljanje fabričkih vrednosti)).• Proverite faktore u okruženju.• Premestite monitor i testirajte ga u drugoj sobi.
Pikseli nedostaju	<ul style="list-style-type: none">• Uključite i isključite napajanje više puta.• Piksel koji je trajno isključen je fabrička greška koja se može dogoditi kod LCD tehnologije.• Za više informacija o kvalitetu Dell monitora i politici u vezi piksela pogledajte Dell-ovu veb lokaciju za podršku na: www.dell.com/support/monitors.
Zaglavljeni pikseli	<ul style="list-style-type: none">• Uključite i isključite napajanje više puta.• Piksel koji je trajno isključen je fabrička greška koja se može dogoditi kod LCD tehnologije.• Za više informacija o kvalitetu Dell monitora i politici u vezi piksela pogledajte Dell-ovu veb lokaciju za podršku na: www.dell.com/support/monitors.
Problemi sa osvetljenjem	<ul style="list-style-type: none">• Vratite monitor na fabrička podešavanja (Factory Reset (uspostavljanje fabričkih vrednosti)).• Podesite kontrole svetline i kontrasta preko OSD-a.
Geometrijska distorzija	<ul style="list-style-type: none">• Vratite monitor na fabrička podešavanja (Factory Reset (uspostavljanje fabričkih vrednosti)).• Podesite horizontalne i vertikalne kontrole preko OSD-a.

Horizontalne/vertikalne linije	<ul style="list-style-type: none"> • Vratite monitor na fabrička podešavanja (Factory Reset (uspostavljanje fabričkih vrednosti)). • Izvršite funkciju samostalnog testa monitora i odredite da li su ove linije takođe u režimu samostalnog testiranja. • Proverite da li na konektoru video kabla postoje savijeni ili polomljeni pinovi. • Izvršite ugrađenu dijagnostiku.
Problemi sa sinhronizacijom	<ul style="list-style-type: none"> • Vratite monitor na fabrička podešavanja (Factory Reset (uspostavljanje fabričkih vrednosti)). • Izvršite funkciju samostalnog testa monitora i odredite da li se nepravilna slika pojavljuje u režimu samostalnog testiranja. • Proverite da li na konektoru video kabla postoje savijeni ili polomljeni pinovi. • Ponovo pokrenite računar u <i>bezbednom režimu</i>.
Pitanja vezana za bezbednost	<ul style="list-style-type: none"> • Nemojte vršiti korake za rešavanje problema. • Odmah kontaktirajte kompaniju Dell.
Povremeni problemi	<ul style="list-style-type: none"> • Proverite da li je video kabla povezan s monitorom i da li je računar pravilno povezan i učvršćen. • Vratite monitor na fabrička podešavanja (Factory Reset (uspostavljanje fabričkih vrednosti)). • Izvršite funkciju samostalnog testa monitora i odredite da li se povremeni problem dešava u režimu samostalnog testiranja.
Nedostaje boja	<ul style="list-style-type: none"> • Izvršite funkciju samostalne provere monitora. • Proverite da li je video kabla povezan s monitorom i da li je računar pravilno povezan i učvršćen. • Proverite da li na konektoru video kabla postoje savijeni ili polomljeni pinovi.
Pogrešna boja	<ul style="list-style-type: none"> • Promenite Režim podešavanja boje u opciji Podešavanje boje menija na ekranu u Graphics (Grafika) ili Video u zavisnosti od aplikacije. • Pokušajte s različitim Preset Modes (Unapred podešenim režimima) u prikazu na ekranu podešavanja opcije Color (Boja). Podesite vrednost R/G/B u okviru Custom Color (Prilagođena boja) u prikazu na ekranu podešavanja opcije Color (Boja). • Promenite Input Color Format (Format ulazne boje) na RGB ili YPbPr u prikazu na ekranu podešavanja opcije Color (Boja). • Izvršite ugrađenu dijagnostiku.
Zadržavanje slike zbog statičke slike kao je ostala na monitoru previše dugog zadržavanja	<ul style="list-style-type: none"> • Koristite funkciju Upravljanje napajanjem da biste isključili monitor svaki put kada nije u potrebi (za više informacija pogledajte Režimi za upravljanje napajanjem). • U suprotnom, možete da koristite čuvar ekrana koji se dinamički menja.
Senka video slike ili prelaženje	<ul style="list-style-type: none"> • Promenite Response Time (Vreme odziva) u OSD-u Display (Ekran) na Fast (Brzo) ili Normal (Normalno) u zavisnosti od vaše aplikacije i upotrebe.

Problemi specifični za proizvod

Specifični simptomi	Moguća rešenja
Slika ekrana je premala	<ul style="list-style-type: none">• Proverite podešavanje Aspect Ratio (Odnos visina/širina) u prikazu na ekranu podešavanja opcije Display (Ekran).• Vratite monitor na fabrička podešavanja (Factory Reset (uspostavljanje fabričkih vrednosti)).
Nije moguće podesiti monitor pomoću dugmadi na donjem delu panela	<ul style="list-style-type: none">• Isključite monitor, izvucite kabla za struju monitora i ponovo ga povežite i potom uključite monitor.• Proverite da li je meni OSD-a zaključan. Ukoliko jeste, pritisnite i držite taster menija u trajanju od 10 sekundi da otključate. (Za više informacija pogledajte Lock (Zaključavanje)).
Nema signala za unos kada se pritisnu korisničke kontrole	<ul style="list-style-type: none">• Proverite izvor signala. Uverite se da računar nije u režimu pripravnosti ili spavanja tako što ćete pomeriti miša ili pritisnuti bilo koji taster na tastaturi.• Proverite da li je video kabla pravilno uključen. Isključite video kabla i ponovo ga povežite ako je potrebno.• Ponovo pokrenite računar ili video plejer.
Slika ne ispunjava ceo ekran	<ul style="list-style-type: none">• Zbog različitih video formata (odnosa visina/širina) DVD-ova, monitor može da prikaže na celom ekranu.• Izvršite ugrađenu dijagnostiku.

Dodatak

UPOZORENJE: Bezbednosna uputstva

⚠ UPOZORENJE: Upotreba kontrola, podešavanja ili postupaka izuzev onih koji su navedeni u vašoj dokumentaciji može prouzrokovati izlaganje strujnom udaru, opasnostima od električne struje i/ili mehaničkim opasnostima.

Za informacije o bezbednosnim uputstvima pogledajte *Vodič za informacije o proizvodu*.

FCC obaveštenja (samo za SAD) i druge regulatorne informacije

Za FCC obaveštenja i druge regulatorne informacije pogledajte veb lokaciju regulatorne usklađenosti koja se nalazi na www.dell.com/regulatory_compliance.

Kontaktiranje kompanije Dell

Za kupce u Sjedinjenim Državama, pozovite 800-WWW-DELL (800-999-3355).

📎 NAPOMENA: Ukoliko nemate aktivnu internet vezu, možete da pronađete kontakt informacije na računaru, fakturi, paketu ili u katalogu Dell proizvoda.

Kompanija Dell obezbeđuje više opcija za podršku i servisiranje na mreži i putem telefona. Dostupnost se razlikuje od države i proizvoda i neke usluge možda neće biti dostupne u vašem području.

Da pronađete sadržaj za podršku u vezi monitora preko interneta:

1. Posetite www.dell.com/support/monitors.

Da kontaktirate Dell u vezi prodaje, tehničke podrške ili pitanja vezana za korisničku uslugu:

1. Posetite www.dell.com/support.
2. Potvrdite svoju zemlju ili oblast u padajućoj listi **Izaberite zemlju/oblast** na dnu stranice.
3. Kliknite na **Kontaktirajte nas** na levoj strani stranice.
4. Izaberite odgovarajuću uslugu ili vezu za podršku na osnovu vaših potreba.
5. Izaberite način na koji želite da kontaktirate Dell a koji vam odgovara.

⚠ UPOZORENJE: Za displeje sa sjajnim okvirima korisnik treba da uzme u obzir poziciju displeja, pošto okviri mogu da prouzrokuju ometajuće refleksije od okolnih svetlih i sjajnih površina.