

Dell S2421HN/S2721HN/S2421NX/ S2721NX Monitor Návod na obsluhu

Model: S2421HN/S2721HN/S2421NX/S2721NX
Regulačný model: S2421Ht/S2721Ht





POZNÁMKA: POZNÁMKA označuje dôležité informácie, ktoré vám môžu pomôcť lepšie používať monitor.



UPOZORNENIE: UPOZORNENIE označuje potenciálne nebezpečenstvo poškodenia hardvéru alebo straty dát v prípade nedodržania pokynov.



VÝSTRAHA: VÝSTRAHA označuje potenciálnu škodu na majetku, nebezpečenstvo zranenia, alebo smrti.

Copyright © 2020 Dell Inc. alebo jej dcérske spoločnosti. Všetky práva vyhradené.
Dell, EMC a ďalšie ochranné známky spoločnosti Dell Inc. alebo jej dcérskych spoločností. Ďalšie ochranné známky môžu byť ochrannými známkami ich príslušných vlastníkov.

2020 – 11

Rev. č. A01

Obsah

Bezpečnostné Pokyny	5
O monitore	6
Obsah balenia	6
Vlastnosti výrobku	7
Identifikácia dielov a ovládacích prvkov	8
Pohľad spredu	8
Pohľad zozadu	9
Pohľad zdola	10
Technické parametre monitora	11
Rozlíšenie	12
Predvolené režimy zobrazenia	13
Elektrická inštalácia	14
Fyzické vlastnosti	15
Vlastnosti prostredia	16
Priradenie kolíkov	17
Plug-and-Play	18
Zásady pre kvalitu a pixle LCD monitora.	18
Ergonomika.	18
Manipulácia s displejom a jeho presúvanie	20
Pokyny na vykonávanie údržby	21
Čistenie monitora	21
Zostavenie monitora	22
Pripojenie stojana	22
Používanie sklonu	25
Pripojenie monitora	26
Usporiadanie káblov	27



Zabezpečenie monitora pomocou zámku Kensington (voliteľný)	27
Odmontovanie stojana monitora.	28
Montáž na stenu (voliteľná)	29
Zapnutie monitora	30
Ovládacie- prvky na boku panela	30
Používanie ovládacích prvkov na prednom paneli.	30
Používanie funkcie Zámok OSD	32
Tlačidlo -na prednom paneli	35
Používanie ponuky zobrazenej na obrazovke (OSD)	36
Vstup do sústavy ponuky	36
Výstražné hlásenia OSD.	47
Nastavenie maximálneho rozlíšenia.	50
Riešenie problémov	51
Samokontrola.	51
Vstavaná diagnostika.	52
Bežné poruchy	53
Špecifické poruchy výroby	55
Príloha	56
Upozornenia FCC (len pre USA) a ďalšie regulačné informácie	56
Kontaktovanie spoločnosti Dell	56
Databáza produktov EÚ pre energetický štítok a karta s informáciami o produkte:	56



Bezpečnostné Pokyny

△ UPOZORNENIE: Používanie ovládacích prvkov, nastavení alebo postupov, ktoré sa v tejto dokumentácii neuvádzajú, môže mať za následok nebezpečenstvo zasiahnutia elektrickým prúdom alebo mechanické poškodenie.

- Monitor umiestnite na pevný povrch a opatrne s ním zaobchádzajte. Obrazovka je krehká a pri páde alebo prudkom údere sa môže poškodiť.
- Vždy sa uistite, že menovité napätie monitora vyhovuje napätiu elektrickej siete vo vašej lokalite.
- Monitor udržiavajte pri izbovej teplote. Nadmerne chladné alebo teplé prostredie môže mať nepriaznivý vplyv na obrazovku displeja z tekutých kryštálov.
- Monitor nevystavujte podmienkam so silnými vibráciami ani nárazmi. Monitor napríklad neumiestňujte do batožinového priestoru vozidla.
- Keď monitor nebudete dlhšiu dobu prevádzkovať, odpojte ho od elektrickej zásuvky.
- Aby nedošlo k úderu elektrickým prúdom, nepokúšajte sa odstrániť kryt ani sa nedotýkajte vnútornej časti monitora.

Informácie týkajúce sa bezpečnostných pokynov nájdete v časti Informácie týkajúce sa bezpečnosti, životného prostredia a právnych predpisov (SERI).



O monitore



Obsah balenia

Monitor sa dodáva so súčastami uvedenými v tabuľke. Skontrolujte, že ste dostali všetky súčasti; ak niečo chýba pozrite si časť [Kontaktovanie spoločnosti Dell](#).

POZNÁMKA: Niektoré súčasti môžu byť voliteľné a nemusia sa s vaším monitorom dodávať. Niektoré funkcie nemusia byť v niektorých krajinách dostupné.

	Displej
<p>S2421/S2721 HN S2421/S2721 NX</p> 	Držiak stojana
<p>S2421/S2721 HN S2421/S2721 NX</p> 	Podstavec stojana
<p>S2421/S2721 HN S2421/S2721 NX</p> 	Kryt Vesa
	Sieťový kábel (líši sa v jednotlivých krajinách)



	Kábel HDMI
	<ul style="list-style-type: none"> · Stručný sprievodca spustením · Informácie týkajúce sa bezpečnosti, životného prostredia a právnych predpisov

Vlastnosti výrobku

Monitor **Dell S2421HN/S2421NX/S2721HN/S2721NX** Monitor je vybavený aktívnou maticou, tenkovrstvovým tranzistorom (TFT), displejom z tekutých kryštálov (LCD) a podsvietením LED. Vlastnosti monitora zahŕňujú:

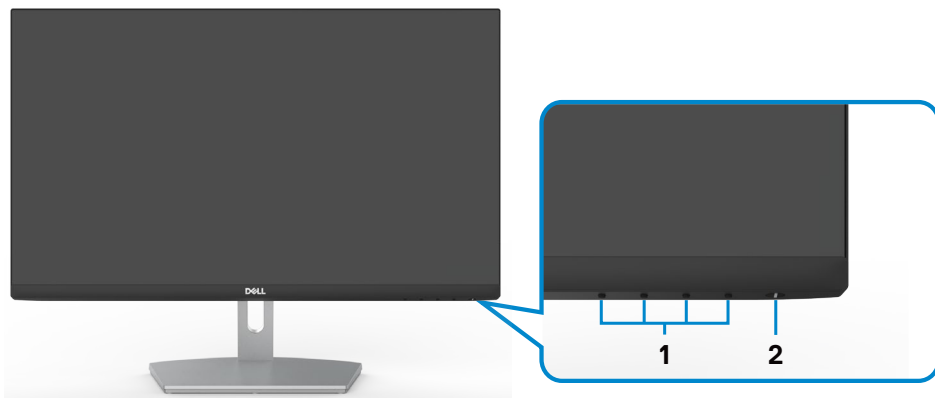
- **S2421HN/S2421NX:** Displej s 60,45 cm (23,80-palcovou) aktívnou zobrazovacou plochou (meranou uhlopriečne) s rozlíšením 1920 x 1080 (16:9) (s podporou zobrazenia na celej obrazovke pre nižšie rozlíšenia).
- **S2721HN/S2721NX:** Displej s 68,6 cm (27-palcovou) aktívnou zobrazovacou plochou (meranou uhlopriečne) s rozlíšením 1920 x 1080 (16:9) (s podporou zobrazenia na celej obrazovke pre nižšie rozlíšenia).
- Funkcia nastavenia sklonu.
- Odnímateľný stojan a 100 mm montážne otvory v súlade s požiadavkami asociácie Video electronics standards association (VESA) určené na flexibilné montážne riešenia.
- Mimoriadne úzky rám minimalizuje medzeru spôsobenú rámmi pri použití viacerých monitorov, čo umožňuje ľahšie vytvorenie zostavy s elegantným zážitkom zo sledovania.
- Široké možnosti digitálneho pripojenia pomocou HDMI prispievajú k dlhodobému používaniu vášho monitora aj v budúcnosti.
- Technológia Plug and Play, ak ju váš systém podporuje.
- Nastavenia pomocou zobrazenia na obrazovke (OSD), ktoré uľahčujú nastavenie a optimalizáciu obrazovky.
- Podporuje technológiu AMD FreeSync™. AMD Freesync™ s certifikovaným rozsahom od 48 HZ-75 HZ.
- Uzamknutie tlačidiel napájania a OSD.
- Slot pre bezpečnostný zámok.
- ≤ 0,3 W v pohotovostnom režime.
- Optimalizujte si pohodlie pre oči pomocou obrazovky bez blikania.



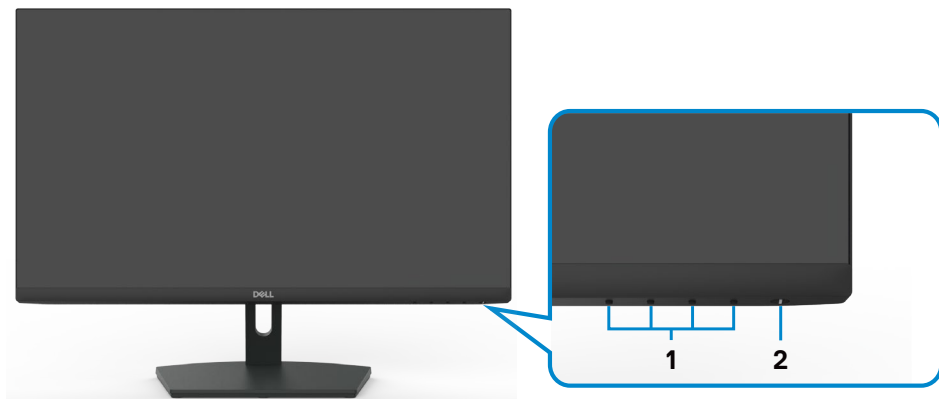
⚠ VÝSTRAHA: Možné dlhodobé účinky vyžarovania modrého svetla z monitora môžu spôsobiť poškodenie očí vrátane únavy očí alebo digitálneho namáhania očí. Funkcia ComfortView bola navrhnutá na zníženie množstva modrého svetla vyžarovaného monitorom na dosiahnutie optimalizovaného pozerania.

Identifikácia dielov a ovládacích prvkov

Pohľad spredu



S2421HN/S2721HN

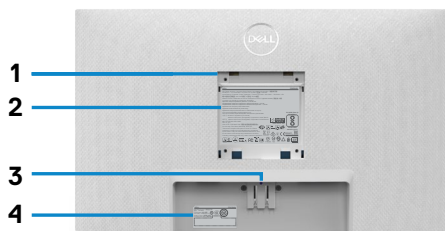


S2421NX/S2721NX

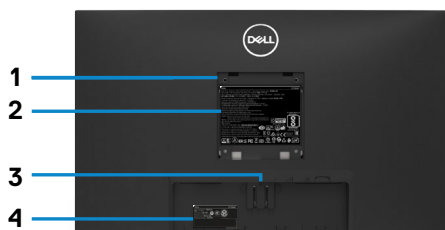
Štítok	Popis	Použitie
1	Funkčné tlačidlá	viac informácií nájdete v časti Zapnutie monitora
2	Hlavný vypínač (s indikátorom LED)	Zapnutie alebo vypnutie monitora.



Pohľad zozadu



S2421HN/S2721HN

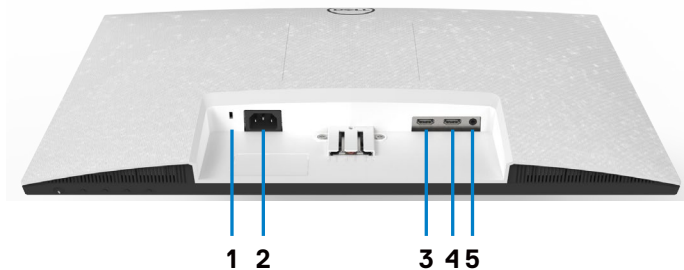


S2421NX/S2721NX

Štítok	Popis	Použitie
1	Montážne otvory VESA (100 mm x 100 mm – za pripevnenou doskou VESA)	Monitor s montážou na stenu pomocou súpravy na montáž na stenu kompatibilnej so štandardom VESA (100 mm x 100 mm).
2	Regulačný štítok	Uvádza regulačné osvedčenia.
3	Tlačidlo na uvoľnenie stojana	Uvoľnite stojan z monitora.
4	Čiarový kód, výrobné číslo a štítok so servisnou kartou	Ak sa potrebujete obrátiť na technickú podporu spoločnosti Dell, uveďte údaje z tohto štítku. Servisná značka je jedinečný alfanumerický identifikátor, ktorý servisným technikom spoločnosti Dell umožňuje identifikovať súčasti monitora a získať prístup k informáciám o záruke.
5	Štrbina na usporiadanie káblov	Použite na usporiadanie káblov, ktoré sa prevedú cez tento slot.



Pohľad zdola



S2421HN/S2721HN



S2421NX/S2721NX

Štítok	Popis	Použitie
1	Štrbina pre bezpečnostný zámok	Zaisťuje monitor pomocou bezpečnostného káblového zámku. (predáva sa osobitne)
2	Napájací konektor	Slúži na pripojenie napájacieho kábla (dodaný spolu s monitorom).
3	Port HDMI 1	Pripája váš počítač pomocou kábla HDMI.
4	Port HDMI 2	Pripája váš počítač pomocou kábla HDMI.
5	Port zvukového výstupu	Pripojte reproduktory, ak chcete prehrávať zvuk prostredníctvom zvukového kanála HDMI. Podporovaný je len dvojkanálový zvuk. POZNÁMKA: Výstupný zvukový port nepodporuje slúchadlá.



Technické parametre monitora

Model	S2421HN/S2421NX	S2721HN/S2721NX
Typ obrazovky	Aktívna matrica – TFT LCD	
Typ displeja	Technológia In-plane switching	
Pomer strán	16:9	
Rozmery zobraziteľného obrazu:		
Uhlopriečka	60,45 cm (23,8 palca)	68,6 cm (27 palca)
aktívna oblasť:		
Horizontálne	527,04 mm (20,75 palca)	597,89 mm (23,54 palca)
Vertikálne	296,46 mm (11,67 palca)	336,31 mm (13,24 palca)
Oblasť	156246,28 mm ² (242,15 palca ²)	201073,02 mm ² (311,67 palca ²)
Rozstup pixlov	0,2745 mm x 0,2745 mm	0,3114 mm x 0,3114 mm
Pixely na jeden palec (PPI)	92,56	81,59
Uhol zobrazenia:		
Horizontálna	178 ° typicky	
Vertikálna	178 ° typicky	
Jas	250 cd/m ² (typická)	300 cd/m ² (typická)
Kontrastný pomer	1 000 : 1 (typická)	
Povrchová vrstva displeja	Protioslnivá úprava predného tvrdého povlaku polarizátora (3H)	
Podsvietenie	Systém LED svetiel na okraji	
Čas odozvy (Od šedej po šedý)	8 ms (NORMÁLNY režim) 5 ms (rýchly režim) 4 ms (extrémne)	
Farebná hĺbka	16,7 miliónov farieb	
Farebný priestor*	NTSC 72%	
Pripojiteľnosť	· 2 x HDMI 1,4 · 1 x Výstupný zvukový port (3,5 mm konektor)	
Šírka ohraničenia (okraj monitora po aktívnu oblasť)		
Horná časť/Vľavo/Vpravo	5,4 mm	6,0 mm
Spodná časť	20,7 mm	21,3 mm
Nastaviteľnosť		



Stojan s nastaviteľnou výškou	NA
Sklon	-5° až 21°
Výkyv	NA
Otočenie	NA
Vedenie káblov	áno
Kompatibilita s Dell Display Manager (DDM)	Jednoduché usporiadanie a ďalšie hlavné funkcie
Zabezpečenie	Slot bezpečnostného zámku (káblový zámok sa predáva samostatne)

*Panel len v prirodzenom rozlíšení, keď sa používa v predvolenom vlastnom režime.

Rozlíšenie

Model	S2421HN/S2421NX/S2721HN/S2721NX
Rozsah horizontálneho snímania	30 kHz až 83 kHz
Rozsah vertikálneho snímania	48 Hz až 75 Hz
Maximálne rozlíšenie	1920 x 1080 pri 60 Hz
Možnosti zobrazovania obrazu (prehrávanie HDMI)	480i, 480p, 576i, 576p, 720p, 1080i, 1080p



Predvolené režimy zobrazenia

S2421HN/S2421NX/S2721HN/S2721NX

Režim zobrazenia	Horizontálna frekvencia (kHz)	Vertikálna frekvencia (Hz)	Pixelové hodiny (MHz)	Synchronizačná polarita (horizontálna/vertikálna)
VGA, 720 x 400	31,5	70,0	28,3	-/+
VGA, 640 x 480	31,5	60,0	25,2	-/-
VESA, 640 x 480	37,5	75,0	31,5	-/-
VESA, 800 x 600	37,9	60,0	40,0	+/+
VESA, 800 x 600	46,9	75,0	49,5	+/+
VESA, 1024 x 768	48,4	60,0	65,0	-/-
VESA, 1024 x 768	60,0	75,0	78,8	+/+
MAC, 1152 x 864	67,5	75,0	108,0	+/+
VESA, 1280 x 1024	64,0	60,0	108,0	+/+
VESA, 1280 x 1024	80,0	75,0	135,0	+/+
VESA, 1600 x 900	60,0	60,0	108,0	+/+
CVT, 1920 x 1080	67,5	60,0	148,5	+/+
CVT, 1920 x 1080	83,89	75,0	174,5	+/-



Elektrická inštalácia

Model	S2421HN/S2421NX/S2721HN/S2721NX	
Vstupné obrazové signály	<ul style="list-style-type: none"> • Digitálny obrazový signál pre diferenčný riadok. Na diferenčný riadok pri odpore 100 ohmov • Podpora vstupu signálu HDMI. 	
Vstup pre sieťový Napätie/Frekvencia/Prúd	100 V AC – 240 V AC / 50 Hz/60 Hz ± 3 Hz / 1,5 A (maximálny)	
Nárazový prúd	30 A pri 120 V AC(maximálny) 60 A pri 240 V AC(maximálny)	
Spotreba energie		
S2421HN/S2421NX	S2721HN/S2721NX	
0.2 W (Režim Vypnuté) ¹	0.2 W (Režim Vypnuté) ¹	
0.2 W (Pohotovostný Režim) ¹	0.2 W (Pohotovostný Režim) ¹	
12.2 W (Režim Zapnuté) ¹	15.5 W (Režim Zapnuté) ¹	
21 W (maximálna) ²	29 W (maximálna) ²	
11.74 W (P _{on}) ³	13.82 W (P _{on}) ³	
37.3 kWh (TEC) ³	43.68 kWh (TEC) ³	


¹ Ako je stanovené v technických normách EU 2019/2021 a EU 2019/2013.

² Nastavenie max. jasů a kontrastu.

³ P_{on}: Spotreba energie v režime zapnutia, ktorá je stanovená v Energy Star, verzia 8.0.

TEC: Celková spotreba energie v kWh, ktorá je stanovená v Energy Star, verzia 8.0.

Tento dokument slúži len ako informácia a odráža správanie v laboratóriu. Váš produkt sa môže správať ináč, v závislosti od objednaného softvéru, súčastí a periférnych zariadení, čo nemá vplyv na povinnosť aktualizovať tieto informácie. Preto sa zákazník pri rozhodovaní o prípustných odchýlkach elektrického napájania a pod. nesmie na tieto informácie spoliehať. Neexistuje žiadna vyjadrená ani predpokladaná záruka týkajúca sa presnosti alebo úplnosti.

 **POZNÁMKA:** Tento monitor má certifikát programu **ENERGY STAR**.



Tento výrobok vyhovuje požiadavkám programu ENERGY STAR v prípade výrobné predvolených nastavení, ktoré možno obnoviť pomocou funkcie „Factory Reset“ (Obnovenie výrobných nastavení) v ponuke OSD. Zmena výrobné predvolených nastavení alebo zapnutie iných funkcií môže zvýšiť spotrebu elektrickej energie s možnosťou prekročenia maximálnej hodnoty špecifikovanej požiadavkami programu ENERGY STAR.



Fyzické vlastnosti

Model	S2421HN/S2421NX	S2721HN/S2721NX
Typ konektora	· Dva porty HDMI 1,4 · Jeden výstupný zvukový port	
Typ signálneho kábla	1,8 m dlhý kábel HDMI 1.4	
Rozmery (so stojanom):		
Výška	412,8 mm (16,25 palca)	453,3 mm (17,85 palca)
Šírka	537,8 mm (21,17 palca)	609,9 mm (24,01 palca)
Hĺbka	152,8 mm (6,02 palca)	186,8 mm (7,35 palca)
Rozmery (bez stojana):		
Výška	322,6 mm (12,70 palca)	363,6 mm (14,32 palca)
Šírka	537,8 mm (21,17 palca)	609,9mm (24,01 palca)
Hĺbka	53,8 mm (2,12 palca)	54,0 mm (2,13 palca)
Rozmery stojana:		
Výška	171,6 mm (6,76 palca)	176,0 mm (6,93 palca)
Šírka	249,0 mm (9,80 palca)	257,2 mm (10,13 palca)
Hĺbka	152,8 mm (6,02 palca)	186,8 mm (7,35 palca)
Hmotnosť:		
Hmotnosť s obalom	5,9 kg (13 libier)	7,6 kg (16,76 libier)
Hmotnosť so zostavou stojana a káblov	4,1 kg (9,04 libier)	5,2 kg (11,46 libier)
Hmotnosť bez stojana a káblov (pre montáž na stenu alebo na držiak VESA)	3,3 kg (7,28 libier)	4,3 kg (9,48 libier)
Hmotnosť zostavy stojana	0,5 kg (1,19 libier)	0,7 kg (1,54 libier)



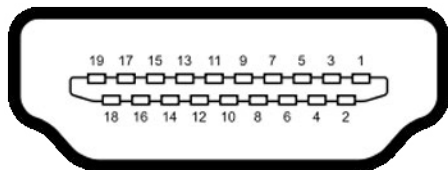
Vlastnosti prostredia

Model	S2421HN/S2421NX/S2721HN/S2721NX
V súlade s normami	
<ul style="list-style-type: none"> • Monitor s certifikátom ENERGY STAR • Zobrazovacie panely s certifikátom TCO • Kompatibilita s RoHS • Monitor s nízkym obsahom BFR/PVC (okrem vonkajších káblov) • Sklo bez obsahu arzénu a zobrazovací panel bez obsahu ortuti 	
Teplota	
Prevádzková	0° až 40°C (32° až 104°F)
Mimo prevádzky	-20° až 60°C (-4° až 140°F)
Vlhkosť:	
Prevádzková	10% až 80% (nekondenzujúca)
Mimo prevádzky	5% až 90% (nekondenzujúca)
Nadmorská výška	
Prevádzková (Maximálne)	5 000 m (16 404 stôp)
Mimo prevádzky (Maximálne)	12 192 m (40 000 stôp)
Tepelná strata	
S2421HN/S2421NX	71,65 BTU/hodinu (maximálne) 41,63 BTU/hodinu (Režim Zapnuté)
S2721HN/S2721NX	98,95 BTU/hodinu (maximálne) 52,89 BTU/hodinu (Režim Zapnuté)



Priradenie kolíkov

Konektor HDMI



Číslo kolíka	19-pin side of the connected signal cable
1	TMDS ÚDAJE 2+
2	TMDS ÚDAJE 2 TIENENIE
3	TMDS ÚDAJE 2-
4	TMDS ÚDAJE 1+
5	TMDS ÚDAJE 1 TIENENIE
6	TMDS ÚDAJE 1-
7	TMDS ÚDAJE 0+
8	TMDS ÚDAJE 0 TIENENIE
9	TMDS ÚDAJE 0-
10	TMDS SYNCHRONIZÁCIA
11	TMDS SYNCHRONIZÁCIA TIENENIE
12	TMDS SYNCHRONIZÁCIA -
13	CEC
14	Vyhradený (rozpínací kontakt na zariadení)
15	DDC SYNCHRONIZÁCIA (SCL)
16	DDC ÚDAJE (SDA)
17	DDC/CEC UZEMNENIE
18	NAPÁJANIE +5 V
19	ZISTENIE AKTÍVNEJ ZÁSTRČKY



Plug-and-Play

Monitor môžete nainštalovať ku každému počítaču, ktorý je kompatibilný s technológiou Plug and Play. Monitor automaticky poskytuje pre počítač svoju funkciu Rozšírené zobrazenie identifikačných údajov (EDID) pomocou digitálnych komunikačných protokolov (DDC), takže systém môže sám nastaviť a optimalizovať nastavenia monitora. Vo väčšine prípadov sa inštalácia monitora vykonáva automaticky; ak chcete, môžete zvoliť odlišné nastavenia. Viac informácií o inštalácii monitora a zmene nastavení monitora nájdete v časti [Používanie monitora](#).

Zásady pre kvalitu a pixle LCD monitora

Počas výrobného procesu LCD monitora je neobvyklé, aby jeden alebo viac bodov bolo pevných v nezmenenom stave. Tie ťažko zbadať a nemajú vplyv na kvalitu zobrazenia alebo používanie. Viac informácií o zásadách pre kvalitu a pixle monitorov značky Dell nájdete na adrese <https://www.dell.com/pixelguidelines>.

Ergonomika

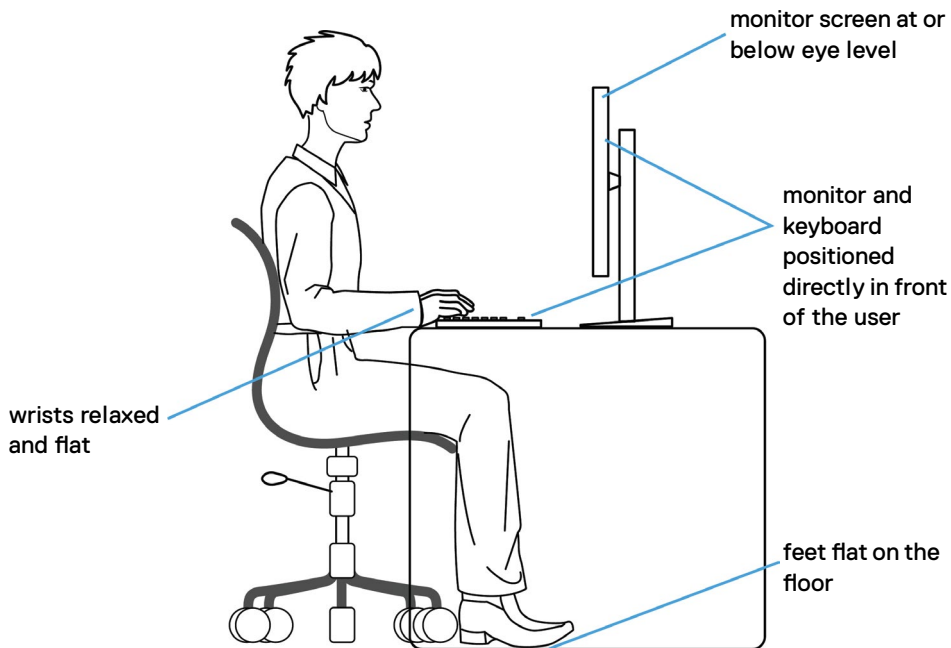
- △ **UPOZORNENIE: Nesprávne alebo dlhodobé používanie klávesnice môže mať za následok zranenie.**
- △ **UPOZORNENIE: Dlhodobé sledovanie obrazovky monitora môže mať za následok únavu očí.**

Pri zostavovaní a používaní počítačovej pracovnej stanice dodržiavajte v záujme pohodlia a účinnosti tieto pokyny:

- Počítač umiestnite tak, aby monitor a klávesnica boli pri práci priamo pred vami. V špecializovaných obchodoch si môžete zakúpiť špeciálne poličky, ktoré vám umožnia správne umiestniť klávesnicu.
- Aby ste znížili riziko namáhania očí a bolesti krku, rúk/chrbta/pleiec pri dlhodobom používaní monitora, odporúčame vám:
 1. umiestniť obrazovku asi 20 až 28 palcov (50 - 70 cm) od očí.
 2. Pri práci s monitorom často žmurkajte, aby ste si zvlhčili oči.
 3. Každé dve hodiny si robte pravidelné 20-minútové prestávky.
 4. Počas prestávok sa pozerajte od svojho monitora a pozerajte sa na vzdialený predmet vzdialený 20 stôp (6 metrov) najmenej 20 sekúnd.
 5. Počas prestávok vykonajte naťahovanie, aby ste uvoľnili napätie v krku/rukách/chrbte/pleciach.
- Keď sedíte pred monitorom, obrazovka monitora musí byť na úrovni očí alebo trochu nižšie.
- Upravte sklon monitora a nastavenia jeho kontrastu a jas.



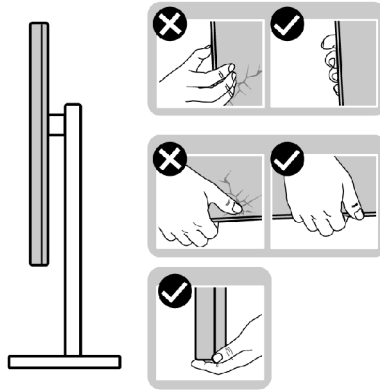
- Osvetlenie (napr. horné svetlá, stolné lampy a záclony alebo rolety na vedľajších oknách) nastavte tak, aby boli minimalizované odrazy a odlesky na obrazovke monitora.
- Používajte kreslo, ktoré poskytuje dobrú oporu pre dolnú časť chrbta.
- Pri používaní klávesnice alebo myši majte predlaktia v horizontálnej polohe so zápästiami v pohodlnej neutrálnej polohe.
- Pri používaní klávesnice alebo myši vždy ponechajte miesto, kde si môžete položiť ruky.
- Horné ramená nechajte spočívať v neutrálnej polohe na oboch stranách.
- Chodidlá musia spočívať rovno na podlahe.
- Pri sedení musí hmotnosť nôh pôsobiť na chodidlá a nie na prednú časť sedadla. Ak je potrebné udržiavať správny postoj, nastavte výšku svojho kresla alebo používajte stúpačku.
- Striedajte pracovné činnosti. Snažte sa organizovať si prácu tak, aby ste nemuseli dlho sedieť a pracovať. Snažte sa stáť alebo sa postaviť a pravidelne sa prechádzajte.
- Priestor pod stolom udržiavajte bez prekážok a káblov alebo napájacích káblov, ktoré by mohli prekážať pri pohodlnom sedení alebo by mohli predstavovať potenciálne nebezpečenstvo zakopnutia.



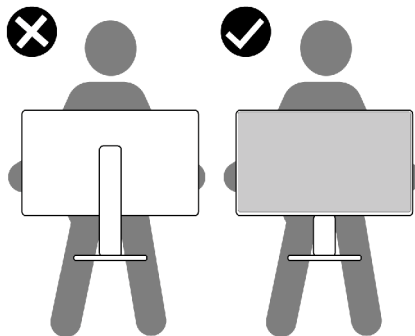
Manipulácia s displejom a jeho presúvanie

Na zaistenie bezpečnej manipulácie s monitorom pri jeho dvíhaní alebo presúvaní postupujte podľa nižšie uvedených pokynov:

- Pred presúvaním alebo dvíhaním monitora vypnite počítač a monitor.
- Odpojte všetky káble od monitora.
- Monitor vložte do pôvodnej škatule s pôvodnými baliacimi materiálmi.
- Monitor pri dvíhaní alebo presúvaní držte pevne za spodný okraj a bočnú stranu a netlačte príliš silno.



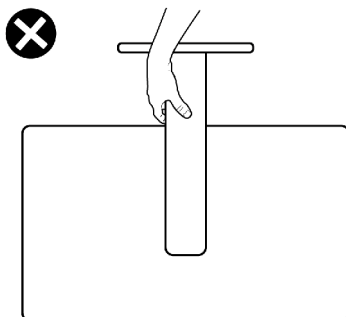
- Pri dvíhaní alebo presúvaní monitora musí obrazovka smerovať od vás a na zobrazovaciu oblasť netlačte, aby sa zabránilo jej poškriabaniu alebo poškodeniu.



- Pri preprave monitora zabráňte akýmkoľvek náhlym nárazom alebo vibráciám.



- Monitor pri dvíhaní alebo presúvaní neobracajte opačne, ak ho držíte za základňu alebo podstavec stojana. Môže to viesť k náhodnému poškodeniu monitora alebo zraneniu osôb.



Pokyny na vykonávanie údržby

Čistenie monitora

⚠ VÝSTRAHA: Pred čistením monitora odpojte napájací kábel monitora od elektrickej zásuvky.

⚠ UPOZORNENIE: Pred čistením monitora si prečítajte a dodržiavajte **Bezpečnostné Pokyny**.




V rámci osvedčených postupov pri vybalňovaní, čistení alebo manipulácii s monitorom dodržiavajte pokyny uvedené v zozname nižšie:

- Na čistenie antistatickej obrazovky používajte vo vode navlhčenú mäkkú a čistú tkaninu. Ak je to možné, používajte špeciálnu tkaninu na čistenie obrazoviek, ktorá je vhodná na antistatický povlak. Nepoužívajte benzén, riedidlo, čpavok, abrazívne čističlá alebo stlačený vzduch.
- Na čistenie monitora používajte slabo navlhčenú tkaninu. Nepoužívajte žiadny čistiaci prostriedok, pretože niektoré čistiace prostriedky zanechávajú na monitore mliečny povlak.
- Ak si pri vybalňovaní monitora všimnete biely prášok, utrite ho handričkou.
- S monitorom zaobchádzajte opatrne, pretože monitor tmavej farby sa môže poškrabať a stopy po škrabancoch sú viac viditeľné ako na monitoroch svetlej farby.
- Ak chcete v monitore udržať najlepšiu kvalitu obrazu, používajte dynamicky sa meniaci šetrič obrazovky a napájanie monitora vypnite, keď sa nepoužíva.



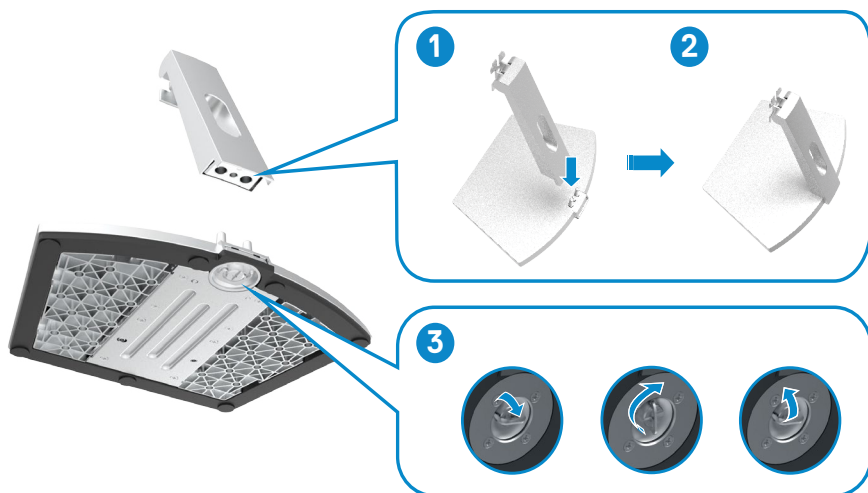
Zostavenie monitora

Pripojenie stojana

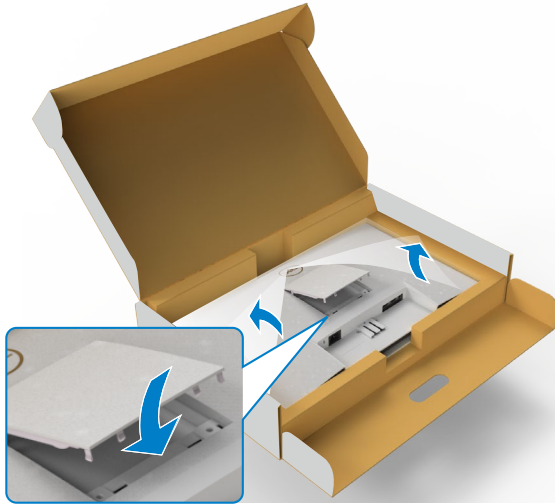
-  **POZNÁMKA:** Podstavec a základňa stojana sú pri expedovaní monitora z výrobného závodu od neho oddelené.
-  **POZNÁMKA:** Nasledujúce pokyny platia len pre stojan, ktorý bol dodaný spolu s monitorom. Ak pripájate stojan, ktorý ste si zakúpili z akéhokoľvek iného zdroja, postupujte podľa návodu na zostavenie, ktorý bol priložený k tomuto stojanu.
-  **UPOZORNENIE:** Monitor umiestnite na plochý, čistý a mäkký povrch, aby nedošlo k poškrabaniu zobrazovacieho panela.

Pripojenie stojana monitora:

1. Výstupky na základni stojana zarovnajte s otvormi na stĺpiku stojana.
2. Stĺpik stojana pevne zasuňte do základne stojana.
3. Otvorte skrutku s rukoväťou na spodku základne stojana a jej otáčaním doprava ju pevne utiahnite. Potom zatvorte skrutku s rukoväťou.

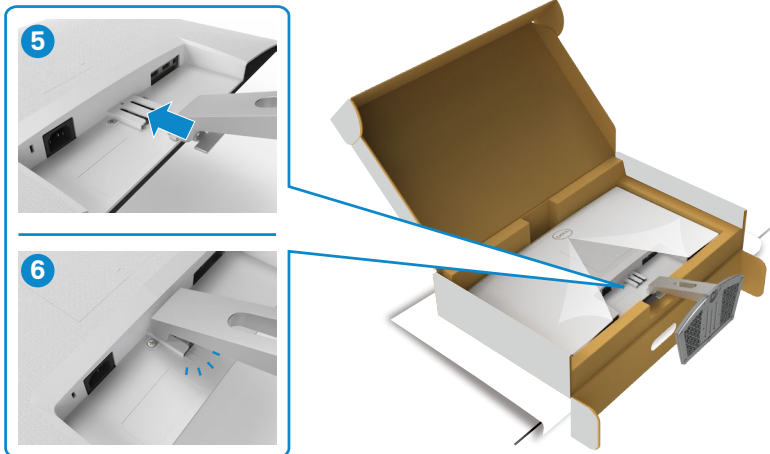


4. Otvorte ochranný kryt monitora a na skrutku VESA založte kryt.



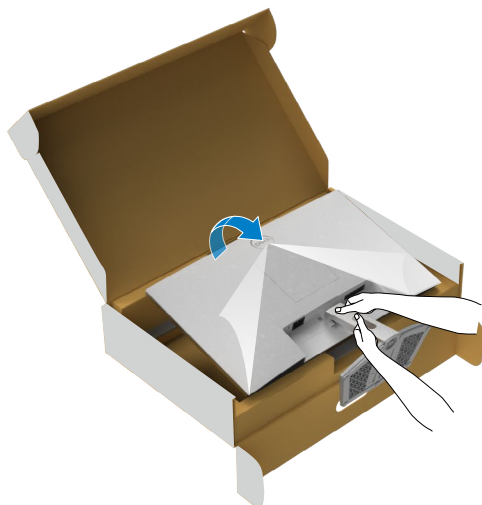
5. Výstupky na konzole stĺpika stojana zarovnajzte s drážkami na zadnej strane monitora.

6. Konzolu stĺpika stojana zasuňte do drážky monitora, až kým nezaklapne na mieste.

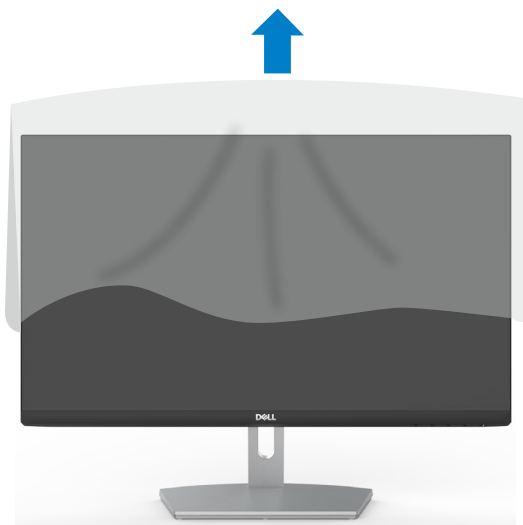


△ UPOZORNENIE: Pri dvíhaní monitora pevne držte podstavec stojana, aby sa zabránilo akémukoľvek náhodnému poškodeniu.

7. Uchopte podstavec stojana, monitor opatrne zdvihnite a položte ho na rovnú plochu.



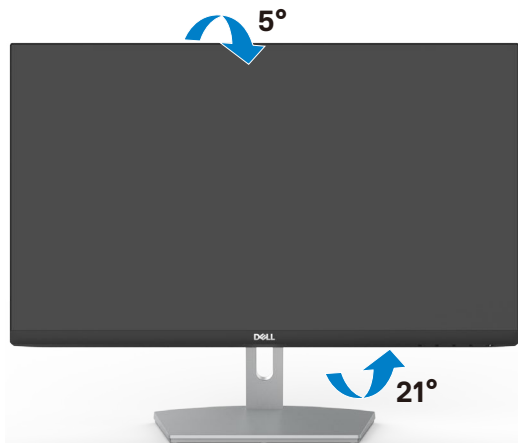
8. Z monitora odstráňte ochranný kryt.



Používanie sklonu

POZNÁMKA: Nasledujúce pokyny platia len pre stojan, ktorý bol dodaný spolu s monitorom. Ak pripájate stojan, ktorý ste si zakúpili z akéhokoľvek iného zdroja, postupujte podľa návodu na zostavenie, ktorý bol priložený k tomuto stojanu.

Monitor s namontovaným stojanom môžete nakláňať tak, aby ste získali čo najpohodlnejší uhol pozerania.



POZNÁMKA: Stojan je pri expedovaní z výrobného závodu odpojený od monitora.



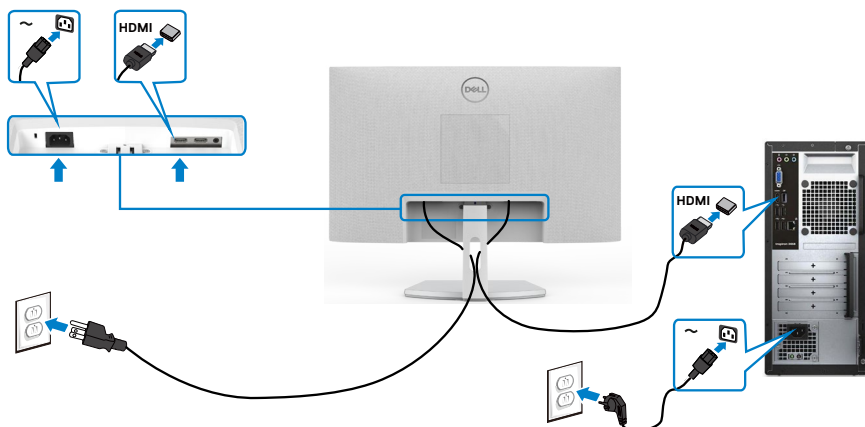
Pripojenie monitora

⚠ VÝSTRAHA: Skôr, než začnete vykonávať akékoľvek činnosti podľa tohto odseku, prečítajte si časť **Bezpečnostné Pokyny**.

Na pripojenie monitora k počítaču:

1. Vypnite počítač.
2. Pripojte kábel HDMI z monitora k počítaču.
3. Zapnite monitor.
4. V ponuke OSD monitora vyberte správny vstupný zdroj a zapnite počítač.

Pripojenie HDMI kábla



Usporiadanie káblov



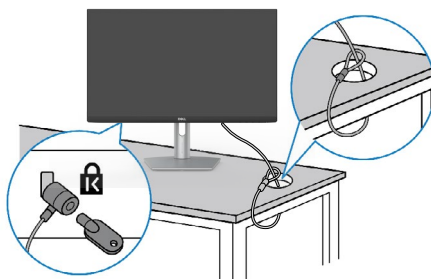
Po pripojení všetkých potrebných káblov k monitoru a k počítaču (pozrite si informácie o pripojení káblov v časti [Pripojenie monitora](#)) usporiadajte všetky káble podľa obrázka hore.

Zabezpečenie monitora pomocou zámku Kensington (voliteľný)

Štrbina pre bezpečnostný zámok sa nachádza v spodnej časti monitora. (Pozrite si časť [Štrbina pre bezpečnostný zámok](#))

Ďalšie informácie týkajúce sa používania zámku Kensington (zakúpený samostatne) si pozrite v dokumentácii dodanej k tomuto zámku.



Monitor upevníte k stolu pomocou zámku Kensington na zabezpečenie.



 **POZNÁMKA:** Tento obrázok slúži iba na ilustráciu. Vzhľad zámku sa môže líšiť.

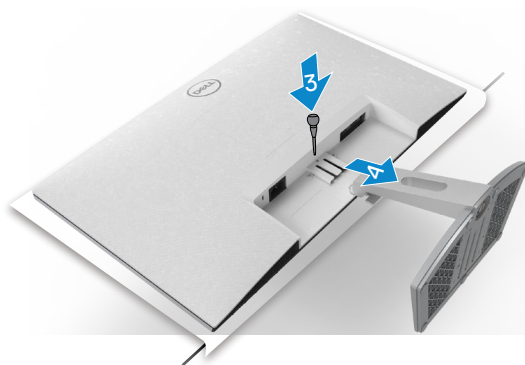


Odmontovanie stojana monitora

-  **UPOZORNENIE:** Ak chcete zabrániť poškriabaniu LCD obrazovky pri demontáži stojana, monitor umiestnite na mäkký a čistý povrch.
-  **POZNÁMKA:** Nasledujúce pokyny platia len pre stojan, ktorý bol dodaný spolu s monitorom. Ak pripájate stojan, ktorý ste si zakúpili z akéhokoľvek iného zdroja, postupujte podľa návodu na zostavenie, ktorý bol priložený k tomuto stojanu.

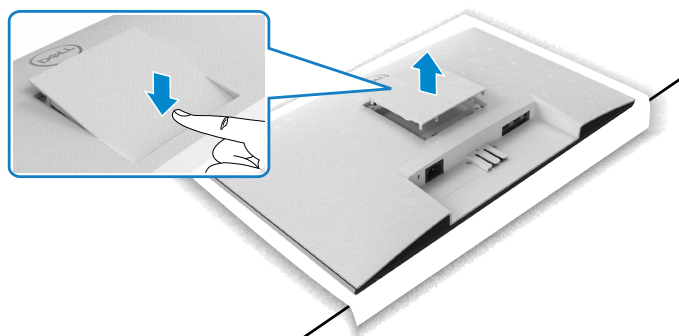
Na demontáž stojana:

1. Veľa okraja stola položte sedák alebo sedaciu podložku a položte na ňu monitor tak, aby displej smeroval nadol.
2. Stojan zatlačte dolu, aby sa vytvoril prístup k uvoľňovacej západke.
3. Pomocou dlhého skrutkovača zatlačte na uvoľňovaciu západku.
4. Tlačte na uvoľňovaciu západku a zostavu stojana vysuňte z monitora.

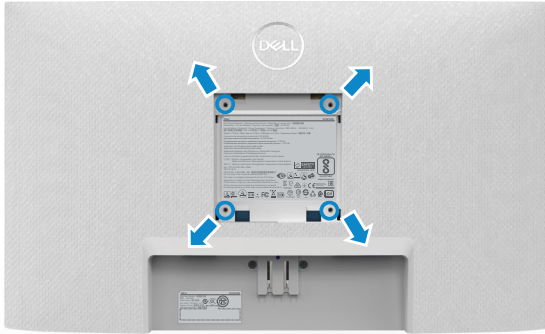


Odmontovanie krytu VESA

Kryt VESA uvoľnite zo zadnej strany displeja tak, že zatlačíte na jamku na tomto kryte.



Montáž na stenu (voliteľná)



POZNÁMKA: Súpravu držiaka na stenu upevnite k monitoru pomocou skrutiek M4 x 10 mm.

Pozrite si dokumentáciu, ktorá je priložená k súprave držiaka na stenu kompatibilnej so štandardom VESA.

1. Veľa okraja stola položte sedák alebo sedaciu podložku a položte na ňu monitor tak, aby displej smeroval nadol.
2. Odmontujte stojan.
3. Krížovým skrutkovačom Phillips odskrutkujte štyri skrutky, ktoré zaisťujú zadný kryt.
4. Na monitor namontujte montážnu konzolu zo súpravy držiaka na stenu.
5. Pri montáži monitora na stenu postupujte podľa návodu, ktorý je priložený k súprave držiaka na stenu.

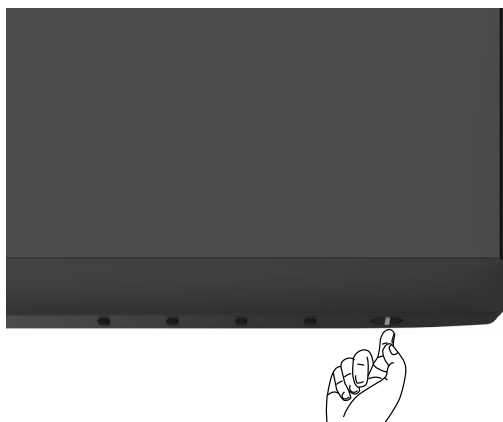
POZNÁMKA: Používa sa iba s držiakmi UL, CSA alebo GS-listed s montážou na stenu, ktorých minimálna nosnosť je 13,2 kg (S2421HN/S2421NX)/17,2kg (S2721HN/S2721NX).



Zapnutie monitora

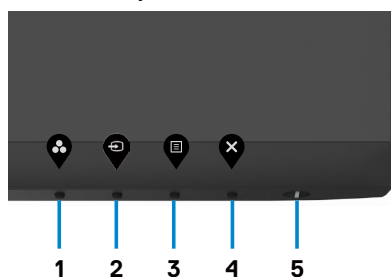
Ovládacie- prvky na boku panela

Monitor zapnete stlačením tlačidla 



Používanie ovládacích prvkov na prednom paneli

Ovládacie tlačidlá pri spodnom okraji monitora používajte na nastavenie špecifických hodnôt zobrazovaného obrazu. Pri používaní ovládacích tlačidiel sa na obrazovke displeja (OSD) zobrazí ponuka s číselnými hodnotami.



V nasledovnej tabuľke sa uvádzajú názvy tlačidiel na prednom paneli:

Tlačidlo -na prednom paneli	Popis
1  Klávesová skratka: Predvolené režimy	Použite toto tlačidlo na voľbu zo zoznamu predvolených režimov farieb.
2  Klávesová skratka: Vstupný zdroj	Toto tlačidlo používajte na voľbu položky zo zoznamu Vstupný zdroj.
3  Ponuka	Pomocou tohto tlačidla otvoríte ponuku na obrazovke (OSD) a môžete zvoliť možnosti v OSD. Pozrite si časť Vstup do systému ponuky .
4  Ukončiť	Použite toto tlačidlo na návrat do hlavnej ponuky alebo ukončenie hlavnej ponuky OSD.
5  Napájanie (s kontrolkou stavu napájania)	Zapnutie alebo vypnutie monitora. Biela kontrolka LED znamená, že monitor je zapnutý a plne funkčný. Ak bliká biela kontrolka, znamená to, že monitor je v pohotovostnom režime.

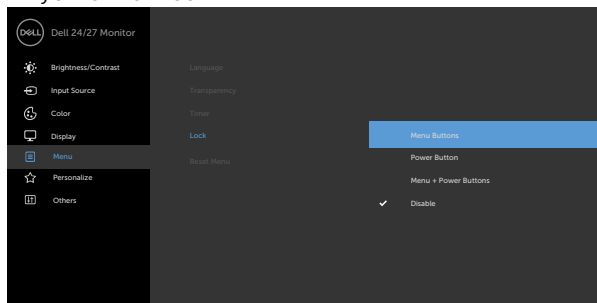


Používanie funkcie Zámok OSD

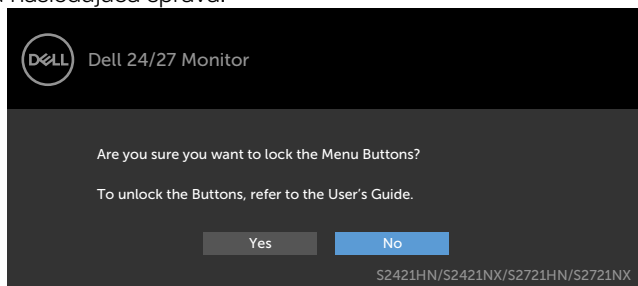
Ovládacie tlačidlá na prednom paneli môžete zamknúť, aby sa zabránilo prístupu k ponuke OSD a/alebo tlačidlu napájania.


Tlačidlo(-lá) môžete zamknúť pomocou ponuky Zamknúť.

1. Zvoľte jednu z týchto možností.



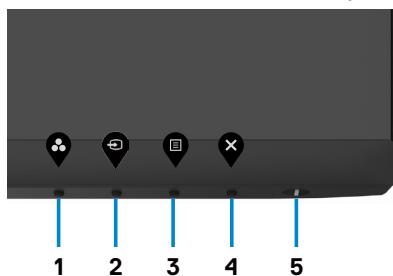
2. Zobrazí sa nasledujúca správa.



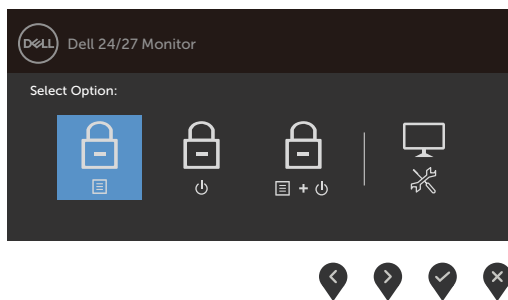
3. Ak chcete tlačidlá zamknúť, zvoľte Áno. Keď sú zamknuté, stlačením ľubovoľného tlačidla sa zobrazí ikona zámku. 






Tlačidlo(-á) zamknite pomocou ovládacích tlačidiel na prednom paneli.




1. Stlačte tlačidlo **Tlačidlo 4** a podržte ho stlačené na štyri sekundy. Na obrazovke sa zobrazí ponuka.



2. Zvoľte jednu z týchto možností.

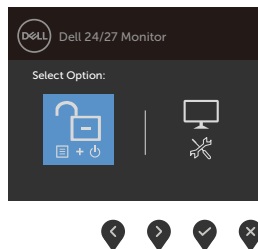
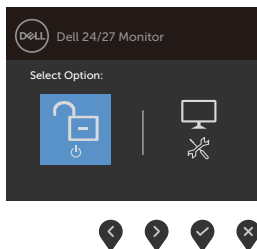
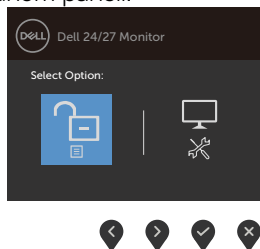
Možnosti	Popis
1  Uzamknutie tlačidiel ponuky	Zvoľte túto možnosť, ak chcete zamknúť funkciu ponuky OSD.
2  Uzamknutie tlačidla napájania	Použite túto možnosť, ak chcete zamknúť tlačidlo napájania. Používateľ nebude môcť vypnúť monitor pomocou tlačidla napájania.
3  Uzamknutie tlačidla ponuky a napájania	Pomocou tejto ponuky uzamknete ponuku OSD a tlačidlo napájania, ak chcete monitor vypnúť.







Možnosti	Popis
<p>4</p>  <p>Built-in Diagnostics</p>	<p>Pomocou tejto možnosti spustíte vstavanú diagnostiku; pozrite si časť Built-in Diagnostics.</p>

Na zamknutie tlačidla(-iel).

Stlačte tlačidlo **Tlačidlo 4** a podržte ho stlačené na štyri sekundy, kým na na obrazovke nezobrazí ponuka. Nasledujúca tabuľka uvádza možnosti na odomknutie tlačidiel na prednom paneli.

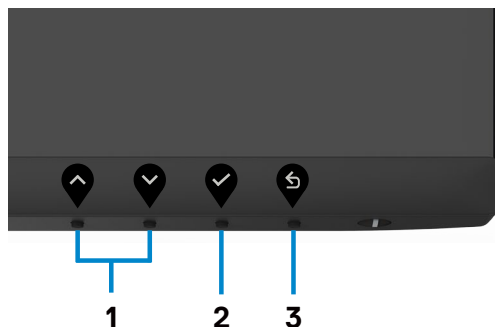


Možnosti	Popis
<p>1</p>  <p>Odomknutie tlačidiel ponuky</p>	<p>Pomocou tejto možnosti odomknete funkciu ponuky OSD.</p>
<p>2</p>  <p>Odomknutie tlačidla napájania</p>	<p>Pomocou tejto možnosti odomknete tlačidlo napájania, ak chcete monitor vypnúť.</p>
<p>3</p>  <p>Odomknutie tlačidiel ponuky a napájania</p>	<p>Pomocou tejto ponuky odomknete ponuku OSD a tlačidlo napájania, ak chcete monitor vypnúť.</p>
<p>4</p>  <p>Built-in Diagnostics</p>	<p>Pomocou tejto možnosti spustíte vstavanú diagnostiku; pozrite si časť Built-in Diagnostics.</p>







Tlačidlo -na prednom paneli

Pomocou tlačidiel na prednej strane monitora môžete upraviť nastavenia obrazu.



Tlačidlo -na prednom paneli

Popis

- | | | |
|---|---|---|
| 1 |   | Pomocou tlačidla Hore (Zvýšenie) a Dole (Zníženie) upravíte položky v ponuke OSD. |
| | Nahor Nadol | |
| 2 | 
OK | Voľbu potvrdíte stlačením tlačidla OK . |
| 3 | 
Naspäť | Ak sa chcete vrátiť do predchádzajúcej ponuky, stlačte tlačidlo Naspäť . |

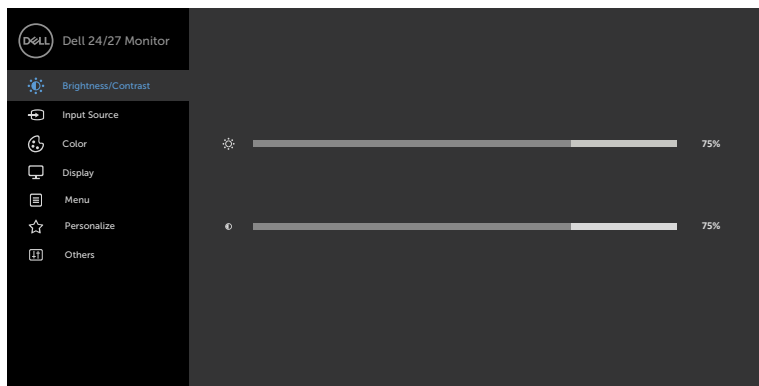


Používanie ponuky zobrazenej na obrazovke (OSD)

Vstup do sústavy ponuky




POZNÁMKA: Všetky zmeny vykonané v ponuke OSD sa pri prechode do ďalšej ponuky OSD, zavretí ponuky OSD alebo jej zmiznutí automaticky uložia.

1. Ak chcete otvoriť ponuku OSD a zobraziť hlavnú ponuku, stlačte tlačidlo .





2. Ak sa chcete pohybovať medzi možnosťami, stlačte tlačidlo  a tlačidlo .

Pri presúvaní z jednej ikony na druhú sa zvýrazní názov danej voľby.

3. Ak chcete aktivovať zvýraznenú možnosť, stlačte tlačidlo  alebo tlačidlo  alebo tlačidlo .

4. Ak chcete vybrať požadovaný parameter, stlačte tlačidlo  a tlačidlo .

5. Ak chcete vstúpiť do posuvného ovládača, stlačte tlačidlo  a potom vykonajte zmeny stlačením tlačidla  alebo  podľa indikátorov v ponuke.

6. Ak sa chcete vrátiť do predchádzajúcej ponuky, alebo prijať , a vrátiť sa do predchádzajúcej ponuky, vyberte možnosť .



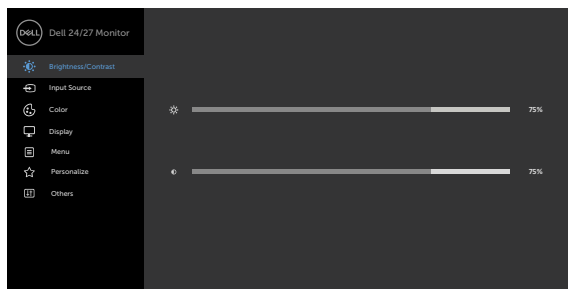
Ikona Ponuka a doplnkové ponuky

Popis




Jas/Kontrast


Pomocou tejto ponuky aktivujete nastavenie **Jasu/Kontrastu**.



Jas



Pomocou jasů sa nastavuje svietivosť podsvietenia (minimum = 0; maximum = 100).

Ak chcete zvýšiť jas, stlačte tlačidlo .

Ak chcete znížiť jas, stlačte tlačidlo .

Kontrast

Najskôr nastavte **Jas** a potom nastavte **Kontrast** len vtedy, keď je potrebné ďalšie nastavenie.

Ak chcete zvýšiť kontrast, stlačte tlačidlo  a ak chcete znížiť kontrast, stlačte tlačidlo  (v rozsahu 0 až 100).

Kontrastom sa nastavuje rozdiel medzi tmavými a svetlými plochami monitora.

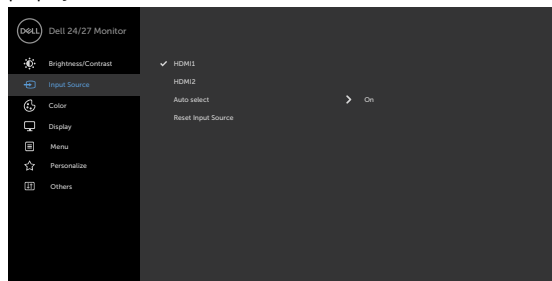



Ikona	Ponuka a doplnkové ponuky	Popis
-------	---------------------------	-------





Input Source (Vstupný zdroj)

Ponuku Input Source (Vstupný zdroj) používajte na voľbu rôznych vstupov obrazových signálov, ktoré sa môžu pripojiť k monitoru.



HDMI 1 Keď používate konektor **HDMI 1**, vyberte vstup HDMI. Ak chcete vybrať vstupný zdroj HDMI, stlačte tlačidlo .

HDMI 2 Keď používate konektor **HDMI 2**, vyberte vstup HDMI. Ak chcete vybrať vstupný zdroj HDMI, stlačte tlačidlo .

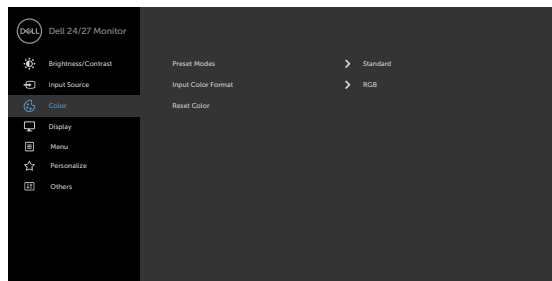
Automatická voľba Pomocou tlačidla  vyberte možnosť Automatický výber a monitor začne vyhľadávať dostupné vstupné zdroje.

Vynulovanie nastavení Vstupný zdroj Umožňuje vynulovanie nastavení Vstupný zdroj monitora na pôvodné hodnoty z výroby.



Nastavenia

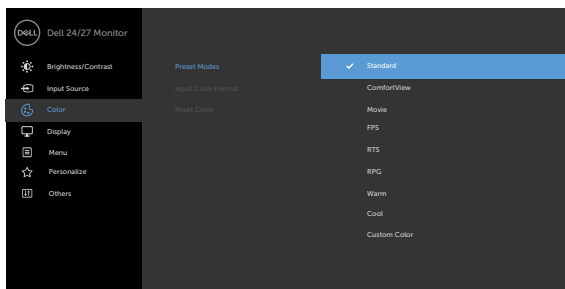
Ponuku farieb Color použite na úpravu režimu nastavenia farieb.



Ikona	Ponuka a doplnkové ponuky	Popis
-------	---------------------------	-------

Predvolený režim

Ak vyberiete možnosť **Preset Modes (Predvolené Režimy)**, v zozname si môžete vybrať možnosť **Standard (Štandardné)**, **ComfortView (Pohodlné pozeranie)**, **Movie (Film)**, **FPS (Obrazová frekvencia)**, **RTS (Strategická hra v reálnom čase)**, **RPG (Hra na hrdinov)**, **Warm, Cool** alebo **Custom Color (Teplé, studené alebo vlastné farby)**.



- **Standard (Štandardný):** Predvolené nastavenia farieb. Ide o štandardný predvolený režim.
- **ComfortView :** Znižuje úroveň vyžarovaného modrého svetla obrazovkou, aby bolo pozeranie pohodlnejšie pre vaše oči.

VÝSTRAHA: Možné dlhodobé účinky vyžarovania modrého svetla z monitora môžu spôsobiť zranenie, ako napríklad digitálne namáhanie očí, únava a poškodenie očí. Dohodové používanie monitora môže tiež spôsobiť bolesť v častiach tela, ako napríklad krk, ramená, chrbát a plecia. Ďalšie informácie nájdete v časti [Ergonomika](#).

- **Movie (Film):** Slúži na načítavanie nastavení farieb, ktoré sú ideálne filmy.
- **FPS (Strelec z prvej osoby):** Slúži na načítavanie nastavení farieb, ktoré sú ideálne pre hry so strelcom z prvej osoby.
- **RTS:** Slúži na načítavanie nastavení farieb, ktoré sú ideálne pre strategické hra v reálnom čase.

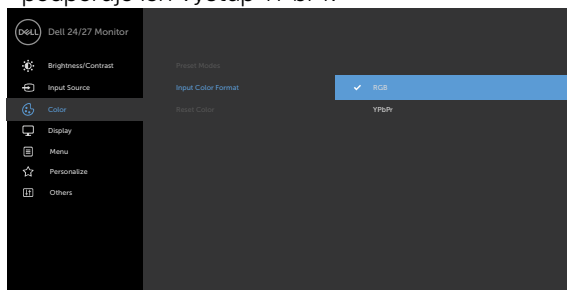


Ikona	Ponuka a doplnkové ponuky	Popis
		<ul style="list-style-type: none"> • RPG (Hra na hrdinov): Slúži na načítavanie nastavení farieb, ktoré sú ideálne pre hry na hrdinov. • Warm (Teplé): Zvyšuje teplotu farieb. S červeným a žltým odtieňom sa obrazovka javí teplejšia. • Cool (Studené): Znižuje teplotu farieb. S modrým odtieňom sa obrazovka javí studenšia. • Custom Color (Používateľské farby): Umožňuje ručne upraviť nastavenia farieb. Ak chcete upraviť hodnoty červenej, zelenej a modrej farby a vytvoriť vlastný predvolený režim farieb, stlačte tlačidlo ◀ a tlačidlo ▶.

Vstupný formát farieb

Umožňuje nastaviť režim obrazového vstupu na:

- **RGB:** Vyberte túto možnosť, ak je váš monitor pripojený k počítaču (alebo prehrávaču DVD) pomocou kábla HDMI.
- **YPbPr:** Túto možnosť vyberte vtedy, keď DVD prehrávač podporuje len výstup YPbPr.



Odtieň

Ak chcete nastaviť odtieň od „0“ do „100“, stlačte tlačidlo ◀ alebo tlačidlo ▶.


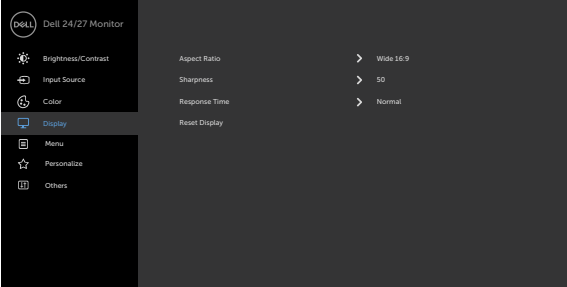



POZNÁMKA: Nastavenie odtieňa je k dispozícii len pre režim Film a FPS, RTS, RPG.

Sýtosť farieb

Ak chcete nastaviť sýtosť od „0“ do „100“, stlačte tlačidlo ◀ alebo tlačidlo ▶.

POZNÁMKA: Nastavenie Sýtosť farieb je k dispozícii len pre režim Film a FPS, RTS, RPG.



Ikona	Ponuka a doplnkové ponuky	Popis
	Vynulovanie nastavení farieb	Umožňuje vynulovanie nastavení farieb monitora na pôvodné hodnoty z výroby.
	Zobrazenia	Ponuka Zobrazenia použite na nastavenie obrazu.
		
		
	Pomer šírky k výške obrazu	Zvoľte pomer obrazu medzi 16:9 (široký) , 4:3 a 5:4 .
	Ostrosť	Slúži na zaostrenie alebo zmäkčenie obrazu. Ostrosť nastavíte pomocou tlačidla  alebo  .
	Čas odozvy	Týmto tlačidlom môžete nastaviť Čas odozvy na Normálny , Rýchly alebo Extrémny .
	Vynulovanie nastavení zobrazenia	Obnovuje nastavenia zobrazenia na nastavenia z výroby.

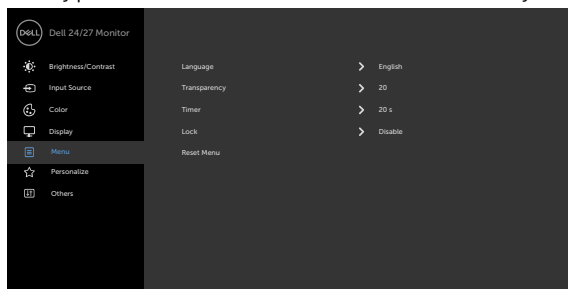


Ikona	Ponuka a doplnkové ponuky	Popis
-------	---------------------------	-------



Ponuky

Túto možnosť zvolíte vtedy, keď chcete upraviť nastavenia ponuky OSD, ako sú jazyky ponuky OSD, dobu, počas ktorej ponuka zostáva na obrazovke, a tak ďalej.





Jazyk

Slúži na nastavenie jedného z ôsmich jazykov na zobrazenie OSD.

angličtina, španielčina, francúzština, nemčina, brazílska portugálčina, ruština, zjednodušená čínština alebo japončina.

Priehľadnosť

Túto možnosť zvolíte na zmenu priehľadnosti ponúk pomocou  a  (min. 0/max. 100).

Časovač

Doba zobrazenia OSD: Slúži na nastavenie časového trvania aktívneho zobrazenia OSD po stlačení tlačidla.

Pomocou tlačidla  a  môžete posuvný ovládač nastaviť v 1-sekundových prírastkoch od 5 do 60 sekúnd.

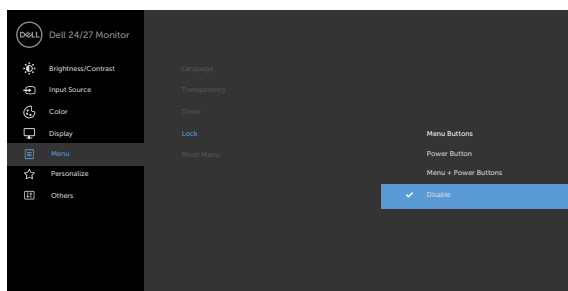



Ikona Ponuka a doplnkové ponuky

Popis

Zámok

Slúži na kontrolu prístupu používateľa k nastaveniam; tlačidlá sú uzamknuté.

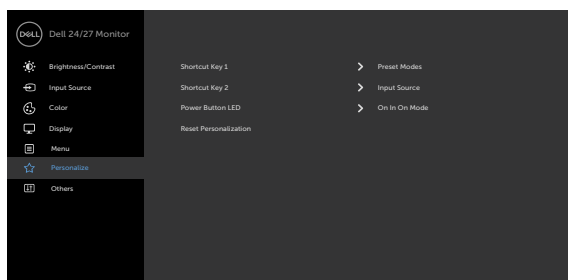


- **Tlačidlá ponuky:** Pomocou OSD na uzamknutie tlačidiel ponuky.
- **Tlačidlo napájania:** Pomocou OSD na uzamknutie tlačidla napájania.
- **Tlačidlo ponuky + napájania:** Pomocou OSD na uzamknutie všetkých tlačidiel ponuky a napájania.
- **Vypnúť:** Ak chcete odomknúť tieto tlačidlá, vedľa tlačidla napájania stlačte tlačidlo  a podržte ho stlačené na štyri sekundy.

Vynulovanie nastavení ponuky

Slúži na obnovenie nastavení ponuky na výrobné hodnoty.

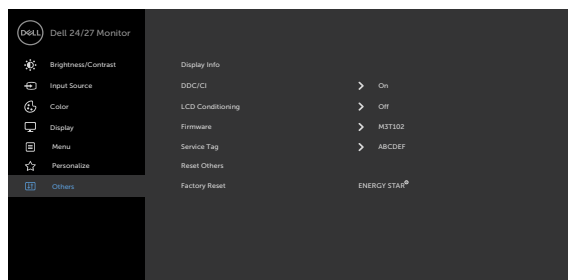
Prispôbiť



Ikona	Ponuka a doplnkové ponuky	Popis
	Klávesová skratka 1	V ponuke Preset Modes (Vopred nastavené režimy) zvolte možnosť Brightness/Contrast (Jas/Kontrast), Input Source (Vstupný zdroj), Aspect Ratio (Pomer strán) alebo Volume (Hlasitosť) a nastavte klávesovú skratku 1
	Klávesová skratka 2	V ponuke Preset Modes (Vopred nastavené režimy) zvolte možnosť Brightness/Contrast (Jas/Kontrast), Input Source (Vstupný zdroj), Aspect Ratio (Pomer strán) alebo Volume (Hlasitosť) a nastavte klávesovú skratku 2
	Power Button LED (LED hlavného vypínača)	Umožňuje vám nastaviť stav svetla indikátora zapnutia s cieľom šetriť energiu.
	Reset Personalization (Vynulovať možnosť Prispôbiť)	Obnovuje všetky klávesové skratky na hodnoty výrobných nastavení.



Ďalšie nastavenia



Túto možnosť zvolte na úpravu nastavení OSD, ako je **DDC/CI, kondicionovanie LCD** a pod.

Informácie o displeji

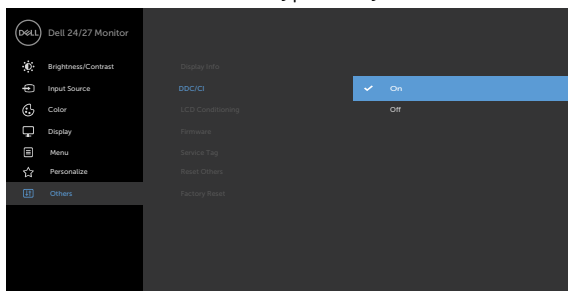
Zobrazuje aktuálne nastavenia monitora.



Ikona	Ponuka a doplnkové ponuky	Popis
-------	---------------------------	-------

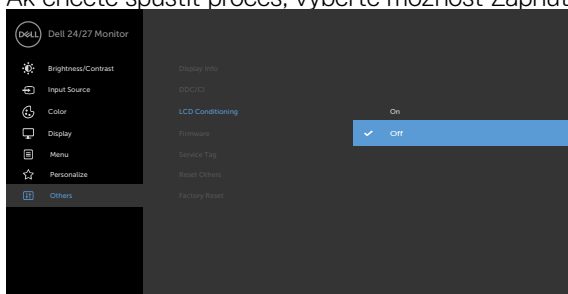
DDC/CI

Rozhranie **DDC/CI** (Display Data Channel/Command Interface (Digitálny komunikačný protokol/Príkazové rozhranie)) vám umožňuje upraviť nastavenia monitora pomocou softvéru v počítači. Najlepší používateľský zážitok a optimálny výkon vášho monitora dosiahnete vtedy, keď túto funkciu ponecháte aktivovanú. Ak chcete túto funkciu vypnúť, vyberte možnosť Vypnuté.



Kondicionovanie LCD

Pomáha znížiť výskyt prípadov zvyškového obrazu na monitore. V závislosti na stupni zvyškového obrazu môže spustenie programu nejakú dobu trvať. Ak chcete spustiť proces, vyberte možnosť Zapnuté.

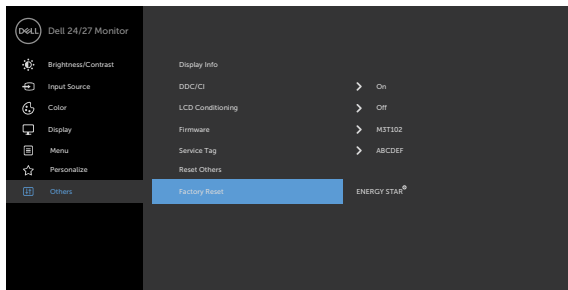


Firmvér

Zobrazuje verziu firmvéru vo vašom monitore.

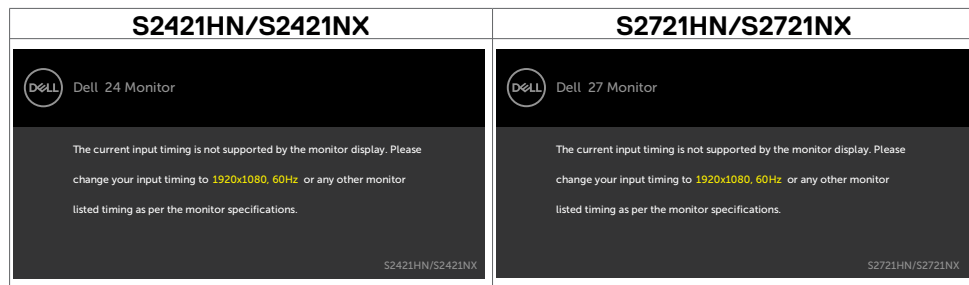


Ikona	Ponuka a doplnkové ponuky	Popis
	Servisná karta	<p>Zobrazuje servisný štítok. Servisný štítok je jedinečný abecedno-číslícový identifikátor, ktorý spoločnosti Dell umožňuje identifikovať špecifikácie produktu a získať prístup k informáciám o záruke.</p> <p>POZNÁMKA: Servisný štítok je tiež vytlačený na štítku, ktorý sa nachádza na základni stojana.</p>
	Vynulovanie ďalších nastavení	<p>Slúži na obnovenie ďalších nastavení, ako je DDC/CI, na hodnoty výrobných nastavení.</p>
	Resetovanie na nastavenie z výroby	<p>Slúži na zmenu aktuálnych hodnôt na hodnoty výrobné predvolených nastavení. Ide aj o nastavenia pre testy ENERGY STAR®.</p>



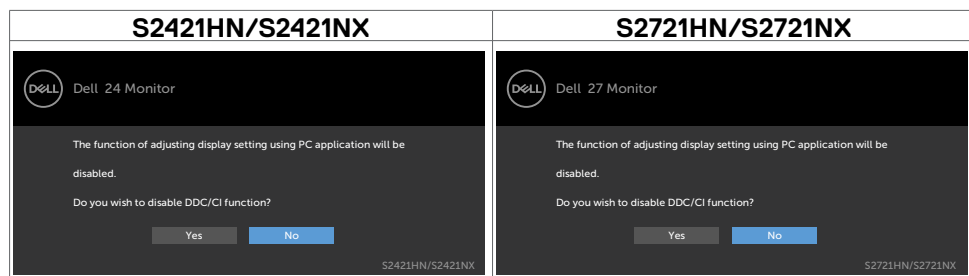
Výstražné hlásenia OSD

Keď monitor nepodporuje príslušný režim rozlíšenia, zobrazí sa nasledovné hlásenie:

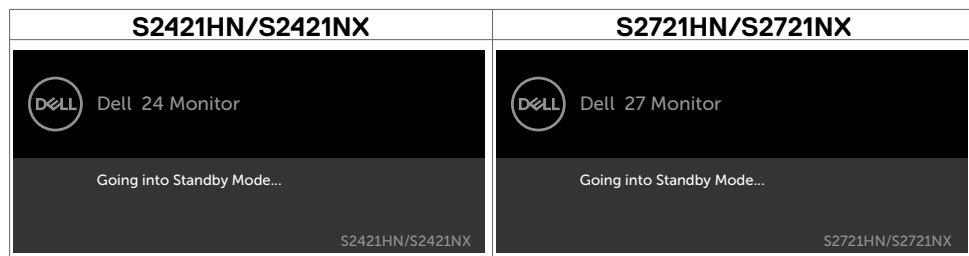


To znamená, že monitor nemôže byť zosynchronizovaný so signálom, ktorý prijíma z počítača. Adresovateľné rozsahy horizontálnej a vertikálnej frekvencie pre tento monitor si pozrite v časti [Rozlíšenie](#). Odporúčaný režim je 1920 x 1080.

Pred zablokovaním funkcie DDC/CI sa zobrazí nasledovné hlásenie:



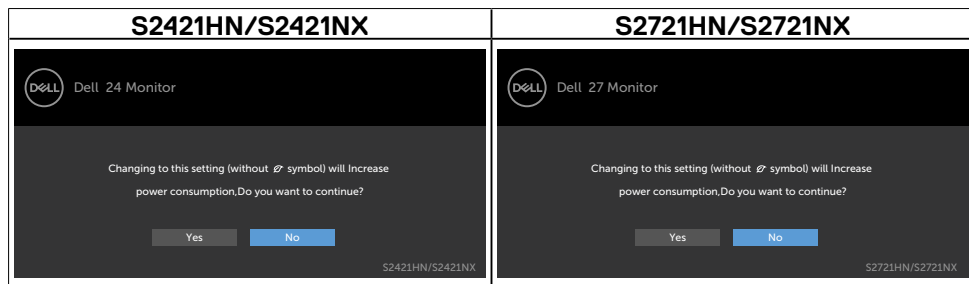
Keď monitor prejde do pohotovostného režimu, zobrazí sa nasledujúca správa:



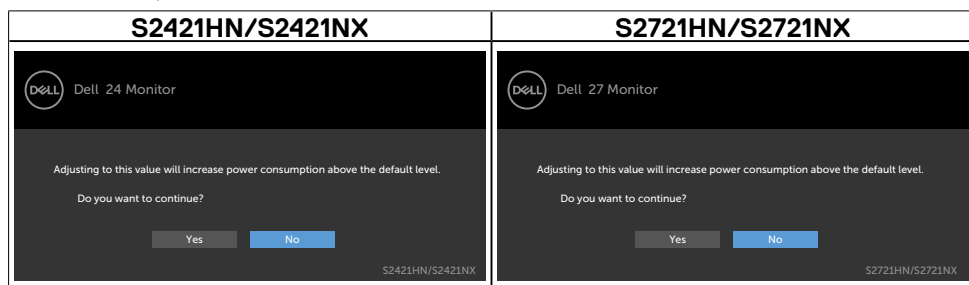
Ak chcete získať prístup do [OSD](#), zapnite počítač a monitor zapnite.



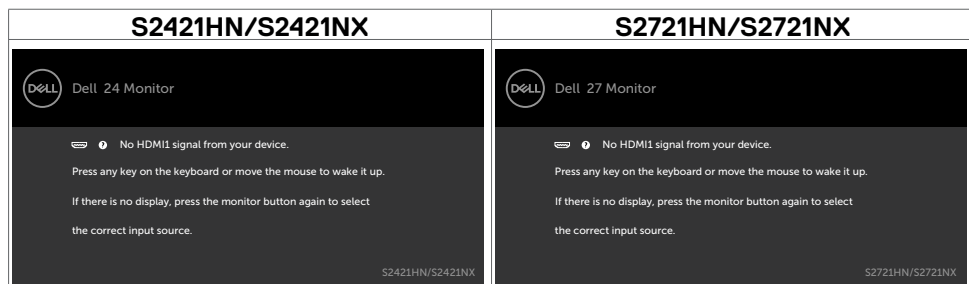
Vo funkcii Prispôbiť zvolte položky OSD Zapnúť v pohotovostnom režime a zobrazí sa nasledujúca správa:



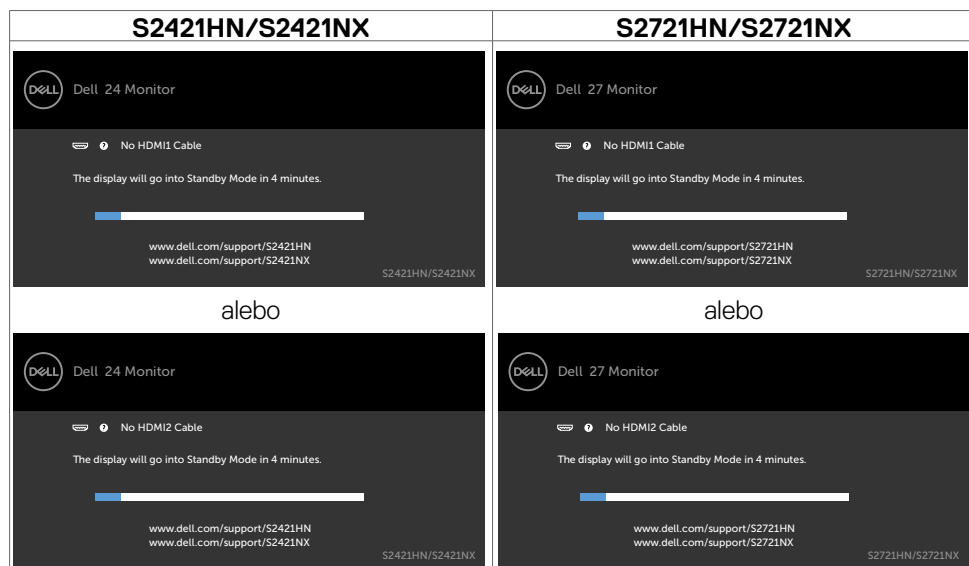
Ak je úroveň jasu nastavená na viac ako predvolená hodnota 75 %, zobrazí sa nasledujúca správa:



Ak stlačíte ktorékoľvek tlačidlo okrem tlačidla napájania, zobrazí sa jedno z nasledovných hlásení v závislosti od zvoleného vstupu:



Ak sa zvolí buď vstup HDMI 1, HDMI 2 a príslušný kábel nie je pripojený, zobrazí sa plávajúce dialógové okno tak, ako je to uvedené nižšie.



Ďalšie informácie si pozrite v časti [Riešenie problémov](#).



Nastavenie maximálneho rozlíšenia

Na nastavenie maximálneho rozlíšenia pre monitor:

V systémoch Windows 7, Windows 8 alebo Windows 8.1:

1. Len v systéme Windows 8 alebo Windows 8.1 vyberte dlaždicu Pracovná plocha a prepnite na klasickú pracovnú plochu. V systémoch Windows Vista a Windows 7 tento krok preskočte.
2. Pravým tlačidlom myši kliknite na pracovnú plochu a kliknite na **Screen Resolution (Rozlíšenie obrazovky)**.
3. Kliknite na rozbaľovací zoznam pre Screen **Resolution (Rozlíšenie obrazovky)** a zvolíte **1920 x 1080**.
4. Kliknite na **OK**.

V systéme Windows 10:

1. Pravým tlačidlom myši kliknite na pracovnú plochu a kliknite na **Display Settings (Nastavenia obrazovky)**.
2. Kliknite na **Advanced display settings (Rozšírené nastavenia zobrazenia)**.
3. Kliknite na rozbaľovací zoznam **Resolution (Rozlíšenie)** a vyberte **1920 x 1080**.
4. Kliknite na **Apply (Použiť)**.

Ak sa vám možnosť **1920 x 1080** nezobrazuje, zrejme budete musieť aktualizovať svoj grafický ovládač. V závislosti od vášho počítača vykonajte niektorý z týchto postupov:

Ak máte stolný počítač Dell alebo prenosný počítač:

- Prejdite na stránku <https://www.dell.com/support>, zadajte servisné označenie a stiahnite si najnovší ovládač pre svoju grafickú kartu.

Ak používate iný počítač a nie od spoločnosti Dell (prenosný alebo stolný počítač):

- Prejdite na internetovú stránku podpory výrobcu počítača a stiahnite si najnovšie grafické ovládače.
- Prejdite na internetovú stránku výrobcu grafickej karty a stiahnite si najnovšie grafické ovládače.



Riešenie problémov

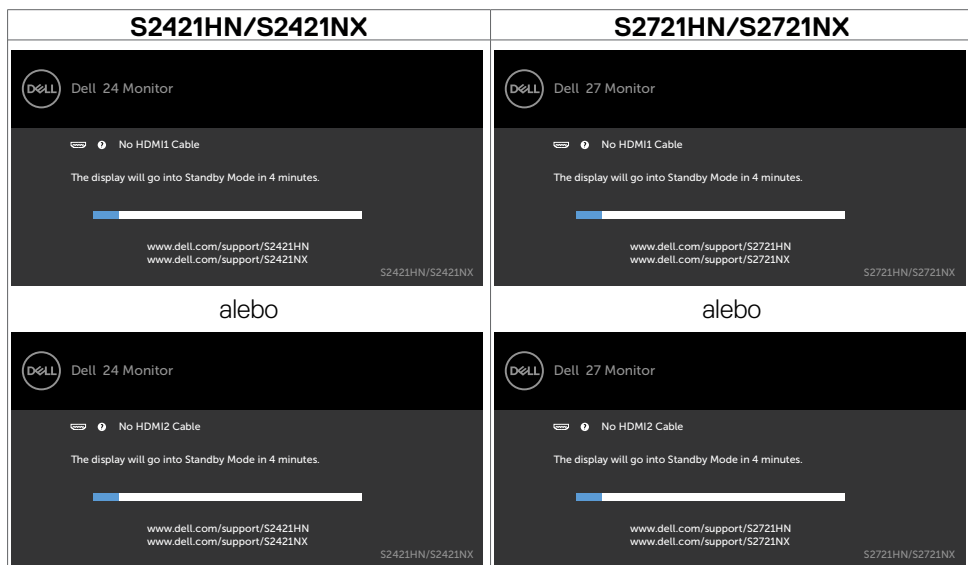
⚠ UPOZORNENIE: Skôr, než začnete vykonávať akékoľvek činnosti podľa tohto odseku, prečítajte si časť **Bezpečnostné pokyny**.

Samokontrola

Tento monitor je vybavený funkciou Samokontrola, ktorá umožňuje zistiť, či monitor správne funguje. Ak je monitor aj počítač správne zapojený, ale obrazovka zostane tmavá, samokontrolu monitora spustíte podľa nasledujúcich krokov:

1. Vypnite počítač aj monitor.
2. Zo zadnej strany počítača odpojte kábel na vedenie obrazového signálu. Na zabezpečenie riadnej činnosti samokontroly sa musia zo zadnej strany počítača odpojiť všetky káble na vedenie obrazového signálu.
3. Zapnite monitor.

The floating dialog box should appear on-screen (against a black background), if the monitor cannot sense a video signal and is working correctly. While in self-test mode, the power LED remains white. Also, depending upon the selected input, one of the dialogs shown below will continuously scroll through the screen.

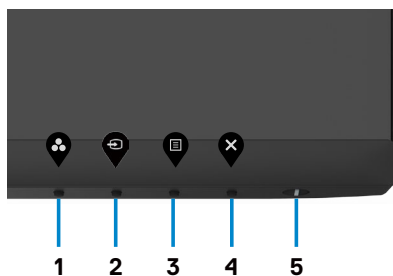


4. This box also appears during normal system operation, if the video cable becomes disconnected or damaged.
5. Turn off your monitor and reconnect the video cable; then turn on both your computer and the monitor.


Ak po vykonaní predchádzajúceho postupu obrazovka monitora zostane prázdna, skontrolujte video ovládač a počítačový systém, pretože váš monitor funguje správne.

Vstavaná diagnostika

Tento monitor má vstavaný diagnostický nástroj, ktorý vám pomôže určiť, či vyskytnutá abnormalita obrazovky predstavuje vnútorný problém monitora alebo počítača a grafickej karty.



Spustenie vstavanej diagnostiky:

1. Uistite sa, že obrazovka je čistá (na povrchu obrazovky nesmie byť prach).
2. Stlačte tlačidlo **Tlačidlo 4** a podržte ho stlačené na štyri sekundy. Na obrazovke sa zobrazí ponuka.
3. Zvoľte možnosť vstavaná diagnostika . Zobrazí sa sivá obrazovka.
4. Obrazovku starostlivo skontrolujte ohľadne akýchkoľvek abnormalít.
5. Znovu stlačte tlačidlo 1 na prednom paneli. Farba obrazovky sa zmení na červenú.
6. Skontrolujte obrazovku, či nevykazuje žiadne abnormality.
7. Zopakovaním krokov č. 5 a 6 skontrolujte displej so zelenou, modrou, čiernou, bielou a textovou obrazovkou.

Tento test je skončený, keď sa zobrazí obrazovka s textom. Postup ukončíte opätovným stlačením Tlačidlo 1.

Pokiaľ sa vstavaným diagnostickým nástrojom nezistia žiadne abnormality na obrazovke, monitor funguje správne. Skontrolujte grafickú kartu a počítač.



Bežné poruchy

V nasledovnej tabuľke sa uvádzajú všeobecné informácie o bežných problémoch monitora, ktoré sa môžu vyskytnúť, ako aj možné riešenia.

Bežné symptómy	Ako sa prejavujú	Možné riešenia
Žiadny obraz (indikátor napájania nesvieti)	Žiadny obraz	<ul style="list-style-type: none">• Uistite sa, že video kábel je k monitoru a počítaču správne zapojený a zaistený.• Skontrolujte, či elektrická zásuvka správne funguje tak, že do nej zapojíte iné elektrické zariadenie.• Uistite sa, že tlačidlo napájania je úplne stlačené.• Uistite sa, že stlačením tlačidla Vybrať vstupný zdroj sa zvolil správny vstupný zdroj.
Žiadny obraz (indikátor napájania svieti)	Žiadny obraz alebo jas	<ul style="list-style-type: none">• V ponuke OSD nastavte ovládacie prvky jasu a kontrastu na vyššie hodnoty.• Zapnite funkciu Samokontrola monitora.• Skontrolujte, či kolíky v konektore video kábla nie sú zohnuté alebo poškodené.• Spustite vstavanú diagnostiku.• Uistite sa, že stlačením tlačidla Vybrať vstupný zdroj sa zvolil správny vstupný zdroj.
Chýbajúce pixle Prilepené pixle	Na LCD obrazovke sú škvرنy	<ul style="list-style-type: none">• Vypnite a zapnite napájanie.• Trvalo vypnutý pixel je normálna chyba, ktorá sa môže vyskytovať v technológii LCD.• Viac informácií o politike kvality a pixlov spoločnosti Dell nájdete na internetovej stránke technickej podpory Dell na lokalite: https://www.dell.com/support/monitors.
Prilepené pixle	Na LCD obrazovke sú jasné škvرنy	<ul style="list-style-type: none">• Vypnite a zapnite napájanie.• Trvalo vypnutý pixel je normálna chyba, ktorá sa môže vyskytovať v technológii LCD.• Viac informácií o politike kvality a pixlov spoločnosti Dell nájdete na internetovej stránke technickej podpory Dell na lokalite: https://www.dell.com/support/monitors.



Bežné symptómy	Ako sa prejavujú	Možné riešenia
Problémy s nastavením jasů	Obraz je príliš matný alebo príliš jasný	<ul style="list-style-type: none"> • Monitor resetujte na nastavenia z výroby. • V ponuke OSD upravte hodnoty jasů a kontrastu.
Problémy súvisiace s bezpečnosťou	Viditeľné znaky dymu alebo iskier	<ul style="list-style-type: none"> • Nevykonávajte žiadne opatrenia na odstraňovanie porúch. • Okamžite sa obráťte na obchodné zastúpenie spoločnosti Dell.
Občasné problémy	Monitor vykazuje poruchu zapnutia a vypnutia	<ul style="list-style-type: none"> • Uistite sa, že video kábel je do monitora a počítača správne zapojený a zaistený. • Monitor resetujte na nastavenia z výroby. • Spustite funkciu samokontroly monitora a zistite, či sa tento občasný problém objavuje aj v režime samokontroly.
Chýba farba	Chýba farba obrazu	<ul style="list-style-type: none"> • Zapnite funkciu Samokontrola monitora. • Uistite sa, že video kábel je do monitora a počítača správne zapojený a zaistený. • Skontrolujte, či kolíky v konektore video kábla nie sú zohnuté alebo poškodené.
Nesprávna farba	Nízka kvalita farieb obrazu	<ul style="list-style-type: none"> • Zmeňte nastavenia predvolených režimov v zobrazení OSD ponuky farieb Color v závislosti od danej aplikácie. • Hodnotu R/G/B môžete zmeniť v rámci položky Vlastné nastavenie. Farby v zobrazení OSD ponuky farieb Color. • V možnosti Rozšírené nastavenie v ponuke OSD zmeňte vstupný formát farieb na PC RGB alebo YPbPr. • Spustite vstavanú diagnostiku.
Na monitore zostal dlhú dobu zvyškový obraz zo statického obrazu.	Na obrazovke sa objavuje slabý tieň zobrazeného statického obrazu.	<ul style="list-style-type: none"> • Obrazovku nastavte na vypnutie po uplynutí niekoľkých minút doby nečinnosti obrazovky. Tieto sa môžu nastaviť v možnostiach Napájanie v systéme Windows alebo v nastavení položky Šetrič energie v systéme Mac. • Prípadne môžete použiť dynamicky sa meniaci šetrič obrazovky.



Špecifické poruchy výrobku

Problém	Ako sa prejavujú	Možné riešenia
Obraz na obrazovke je príliš malý	Obraz je na obrazovke umiestnený v strede, ale nevyplní celú plochu zobrazenia.	<ul style="list-style-type: none">• Nastavenie Aspect Ratio (Pomer šírky k výške obrazu) skontrolujte v ponuke OSD Display Settings (Nastavenia zobrazenia).• Monitor resetujte na hodnoty výrobných nastavení.
Nastavenia monitora nemožno upraviť pomocou tlačidiel na prednom paneli	Na obrazovke sa nezobrazuje ponuka OSD.	<ul style="list-style-type: none">• Monitor vypnite, napájací kábel odpojte a znovu zapojte a potom monitor zapnite.
Pri stlačení ovládacích prvkov nie je žiadny vstupný signál	Žiadny obraz, svieti biely svetelný indikátor.	<ul style="list-style-type: none">• Skontrolujte zdroj signálu. Posunutím myši alebo stlačením ktoréhokoľvek tlačidla na klávesnici sa uistite, že počítač nie je prepnutý do úsporného režimu.• Skontrolujte, či je signálny kábel pripojený správne. V prípade potreby znova pripojte signálny kábel.• Resetujte počítač alebo video prehrávač.
Obraz nevyplní celú obrazovku	Obraz nevyplní výšku alebo šírku obrazovky.	<ul style="list-style-type: none">• Monitor nemôže vzhľadom k rôznym formátom obrazu a pomerom strán obrazu na DVD zobrazovať obraz na celú obrazovku.• Spustite vstavanú diagnostiku.



Príloha

Upozornenia FCC (len pre USA) a ďalšie regulačné informácie

Upozornenia FCC a ďalšie regulačné informácie nájdete na webovej lokalite pre súlad s regulačnými predpismi na adrese https://www.dell.com/regulatory_compliance.

Kontaktovanie spoločnosti Dell

Zákazníci v Spojených štátoch amerických môžu volať na číslo 800-WWW-DELL (800-999-3355)

 **POZNÁMKA:** Ak nemáte aktívne internetové pripojenie, kontaktné informácie môžete nájsť na objednávke, faktúre, dodacom liste, účtenke alebo v katalógu výrobkov spoločnosti Dell.

Spoločnosť Dell poskytuje niekoľko možností technickej podpory a servisu on-line alebo po telefóne. Dostupnosť sa líši v závislosti od krajiny a výrobu, a niektoré služby nemusia byť vo vašej oblasti dostupné.

- Online technická podpora — <https://www.dell.com/support/monitors>

Databáza produktov EÚ pre energetický štítok a karta s informáciami o produkte:

S2421HN: <https://eprel.ec.europa.eu/qr/349828>

S2421HN: <https://eprel.ec.europa.eu/qr/345963>

S2421HN: <https://eprel.ec.europa.eu/qr/349825>

S2421HN: <https://eprel.ec.europa.eu/qr/345966>

