




Монитор Dell S2421HN/S2721HN/ S2421NX/S2721NX

Ръководство на потребителя

Модел: S2421HN/S2721HN/S2421NX/S2721NX
Регулаторен модел: S2421H/S2721Ht



-  **ЗАБЕЛЕЖКА: ЗАБЕЛЕЖКА** показва важна информация, която Ви помага да използвате компютъра си по-добре.
-  **ВНИМАНИЕ: ВНИМАНИЕ** показва потенциална повреда на хардуера или загуба на данни, ако инструкциите не бъдат спазени.
-  **ПРЕДУПРЕЖДЕНИЕ: ПРЕДУПРЕЖДЕНИЕ** показва риск от повреда на собствеността, нараняване или смърт.

Авторско право © 2020 г. Dell Inc. или филиалите на Dell Inc. Всички права запазени. Dell, EMC и другите търговски марки са търговски марки на Dell Inc. или филиалите на Dell Inc. Други търговски марки може да са търговски марки на съответните им собственици.

Съдържание

Инструкции за безопасност	5
За Вашия монитор	6
Съдържание на пакета	6
Характеристики на продукта	8
Идентифициране на компоненти и бутони за управление	9
Изглед отпред	9
Изглед отзад	10
Изглед отдолу	12
Технически характеристики на монитора	13
Характеристики на разделителната способност	14
Готови режими на дисплея	15
Електрически спецификации	15
Физически характеристики	17
Характеристики на средата	18
Назначения на изводите	19
Plug-and-Play	20
Качество на LCD монитора и политика за пикселите	20
Ергономичност	20
Боравене с дисплея и преместване	22
Инструкции за поддръжка	23
Почистване на монитора	23
Инсталиране на монитора	24
Поставяне на поставката	24
Използване на наклона	27
Свързване на Вашия монитор	28



Организиране на кабелите	29
Обезопасяване на монитора с помощта на заключващ механизъм Kensington (като опция).	29
Отстраняване на стойката на монитора	30
Монтиране на стена (като опция)	32
Работа с монитора	33
Включване на монитора	33
Използване на контролите на предния панел	33
Използване на функцията за заключване на екранното меню	35
Бутон на предния-панел	38
Използване на екранното меню (OSD)	39
Достъп до системата на менюто	39
Предупредителни съобщения на OSD.	51
Настройка на максималната разделителна способност.	54
Отстраняване на неизправности	55
Самодиагностика	55
Вградена диагностика.	56
Често срещани проблеми.	57
Проблеми, специфични за продукта	60
Приложение	61
Обявления на ФКК (само за САЩ) и друга регулаторна информация	61
Свързване с Dell	61
База данни с продукти на ЕС и информационен лист на продукта:61	



Инструкции за безопасност

△ **ВНИМАНИЕ:** Използването на контроли, настройки и процедури, различни от описаните в тази документация, може да доведат до риск от удар, опасност от електрически ток и/или механични опасности.

- Поставете монитора върху твърда повърхност. Боравенето с него трябва да става внимателно. Екранът е чуплив и може да се повреди, ако бъде изпуснат или удари остър предмет.
- Винаги проверявайте дали мониторът е с номинален ток, който отговаря на захранването с променлив ток на мястото, където се намирате.
- Съхранявайте монитора на стайна температура. Прекомерно високата или прекомерно ниската температура може да има отрицателен ефект върху течните кристали на дисплея.
- Не излагайте монитора на силни вибрации или удари. Например, не поставяйте монитора в багажник на автомобил.
- Изключете монитора, когато няма да го използвате продължителен период от време.
- За да избегнете токов удар, не се опитвайте да отстранявате капаци или да докосвате вътрешността на монитора.

За повече информация относно инструкциите за безопасност, вижте Безопасност, околна среда и нормативна информация (SERI).



За Вашия монитор


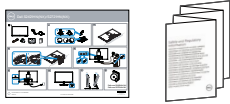
Съдържание на пакета

Вашият монитор се предоставя с компонентите, показани в таблицата. Уверете се, че сте получили всички компоненти и вижте [Свързване с Dell](#), ако нещо липсва.

ЗАБЕЛЕЖКА: Някои компоненти може да се предлагат като опция и да не са изпратени с Вашия монитор. Някои функции може да не са достъпни в някои страни.

	Дисплей
<p>S2421/S2721 HN S2421/S2721 NX</p> 	Повдигач на стойката
<p>S2421/S2721 HN S2421/S2721 NX</p> 	Основа на стойката
<p>S2421/S2721 HN S2421/S2721 NX</p> 	VESA капак
	Захранващ кабел (варира в зависимост от държавата)




	HDMI кабел
	<ul style="list-style-type: none">• Ръководство за бърз старт• Безопасност, околна среда и регулаторна информация



Характеристики на продукта

Мониторът **Dell S2421HN/S2421NX/S2721HN/S2721NX** има активна матрица, тънък филм транзистор (TFT), течнокристален дисплей (LCD) и LED подсветка. Функциите на монитора включват:

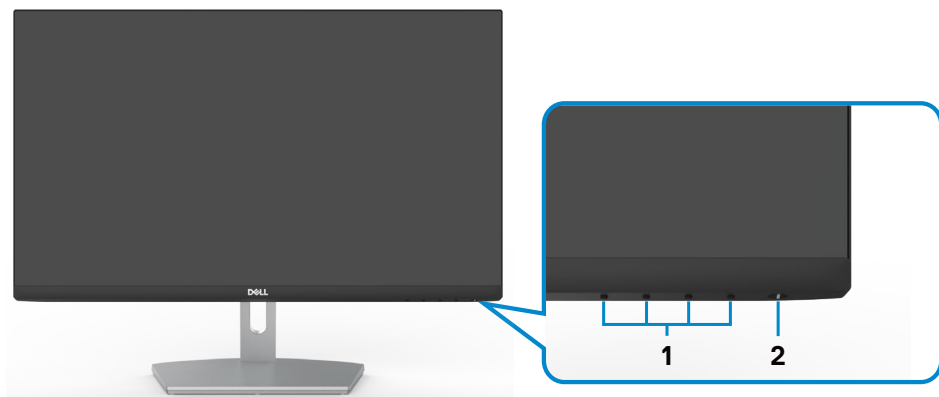
- **S2421HN/S2421NX:** 60,45 cm (23,80 in) активна площ на дисплея (измерена по диагонала), разделителна способност 1920 x 1080 (16:9) плюс поддръжка на цял екран за по-ниска разделителна способност.
- **S2721HN/S2721NX:** 68,6 cm (27 in) активна площ на дисплея (измерена по диагонала), разделителна способност 1920 x 1080 (16:9) плюс поддръжка на цял екран за по-ниска разделителна способност.
- Функция за регулиране на наклона.
- Отстраняема подставка и монтажни отвори Video Electronics Standards Association (VESA™) 100 mm за гъвкави решения за монтаж.
- Ултратънкия панел намалява промеждутъка от панелите при използване на много монитори, което позволява по-лесна настройка с елегантно зрително изживяване.
- Широки възможности за цифрово свързване чрез HDMI гарантират, че Вашият монитор е готов за бъдещето.
- Plug and play функция, ако се поддържа от Вашата система.
- Настройки на екранното меню (OSD) за лесно инсталиране и оптимизиране на екрана.
- Поддържа технология AMD FreeSync™. Сертифициран диапазон AMD FreeSync™ от 48 HZ-75 HZ.
- Заклучване на бутоните за захранване и екранното меню.
- Гнездо за заключващ механизъм.
- ≤ 0,3 W в Режим на готовност.
- Оптимизирайте комфорта на очите с екран без мигане.

 **ПРЕДУПРЕЖДЕНИЕ:** Възможните дългосрочни ефекти на излъчената от монитора синя светлина може да навредят на очите Ви, включително да предизвикат умора и напрежение. Функцията ComfortView е създадена да намали количеството синя светлина, излъчено от монитора, с цел да се оптимизира комфортът на очите.

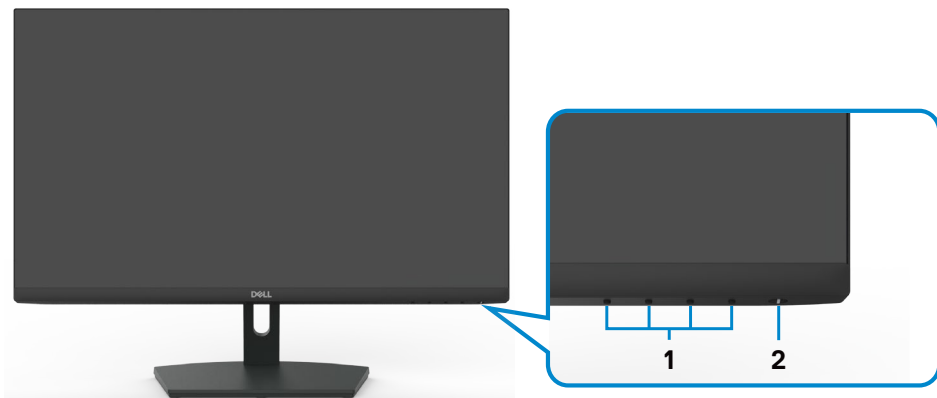


Идентифициране на компоненти и бутони за управление

Изглед отпред



S2421HN/S2721HN

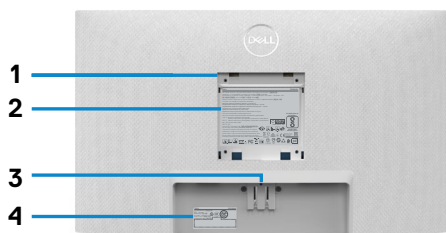


S2421NX/S2721NX

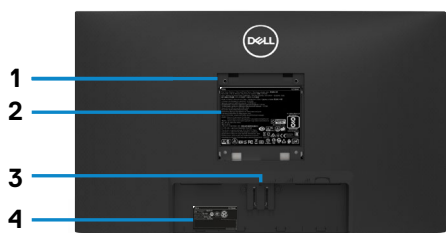
Етикет	Описание	Използвайте
1	Функционални бутони ()	за повече информация вижте Работа с монитора
2	Бутон за вкл./изкл. (с LED индикатор)	Включване или изключване на монитора.



Изглед отзад



S2421HN/S2721HN



S2421NX/S2721NX

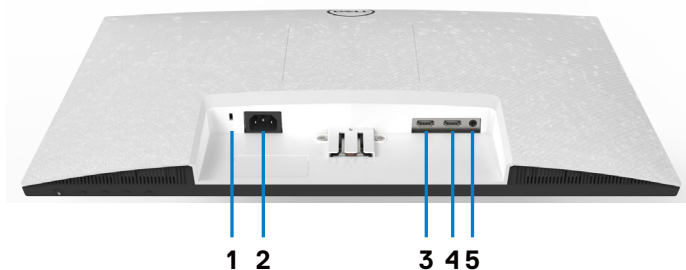
Етикет	Описание	Използвайте
1	монтажни отвори VESA (100 mm x 100 mm със задно окачен капак VESA)	Монитор с окачване на стена с помощта на комплект за стена, съвместим с VESA (100 mm x 100 mm).
2	Регулаторен етикет	Изброява регулаторните одобрения.
3	Бутон за освобождаване на стойката	Освобождава стойката от монитора.



4	Баркод, сериен номер и етикет за сервизно обслужване	Направете справка с този етикет, ако трябва да се свържете с техническата поддръжка на Dell. Сервизният етикет е уникален идентификатор от цифри и букви, който позволява на Dell да открие техническите характеристики на продукта и дава достъп до гаранционната информация.
5	Гнездо за организиране на кабели	Използвайте, за да организирате кабелите, като ги прокарате през гнездото.



Изглед отдолу



S2421HN/S2721HN



S2421NX/S2721NX

Етикет	Описание	Използвайте
1	Гнездо за заключващ механизъм	Подсигурява монитора с кабел за заключване (продава се отделно).
2	Конектор за захранването	Свържете захранващия кабел (изпраща се с монитора).
3	HDMI конектор 1	Свържете компютъра си към HDMI кабел.
4	HDMI конектор 2	Свържете компютъра си към HDMI кабел.
5	Изходен аудиопорт line-out	Свържете високоговорители за възпроизвеждане на звук през аудиоканалите HDMI. Поддържа се само двуканален звук. ЗАБЕЛЕЖКА: Изходният аудиопорт line-out не поддържа слушалки.



Технически характеристики на монитора

Модел	S2421HN/S2421NX	S2721HN/S2721NX
Тип екран	Активна матрица - TFT LCD	
Тип панел	Технология In-Plane Switching	
Пропорции	16:9	
Видим размер на изображението:		
Диагонал	60,45 cm (23,8 in)	68,6 cm (27 in)
Активна област:		
Хоризонтално	527,04 mm (20,75 in)	597,89 mm (23,54 in)
Вертикално	296,46 mm (11,67 in)	336,31 mm (13,24 in)
Площ	156246,28 mm ² (242,15 in ²)	201073,02 mm ² (311,67 in ²)
Разстояние между пикселите	0,2745 mm x 0,2745 mm	0,3114 mm x 0,3114 mm
Пиксел на инч (PPI)	92,56	81.59
Зрителен ъгъл:		
Хоризонтално	178SDgr (станд.)	
Вертикално	178SDgr (станд.)	
Яркост	250 cd/m ² (станд.)	300 cd/m ² (станд.)
Контрастно съотношение	1000 към 1 (станд.)	
Покритие на екрана	Третиране против отблясъци на твърдо покритие на предния поляризационен филтър (3H)	
Подсветка	LED система за подсветка по ръбовете	
Време за отговор (Сиво към сиво)	8 ms (НОРМАЛЕН) 5 ms (бърз) 4 ms (екстремно)	
Дълбочина на цветовете	16,7 милиона цвята	
Цветова гама*	NTSC 72%	
Покритие на екрана	<ul style="list-style-type: none"> • 2 x HDMI 1.4 • 1 x Аудиопорт line-out (3,5 mm жак) 	
Ширина на борда (от ръба на монитора до активната област)		



Горе/Наляво/ надясно	5,4 mm	6,0 mm
Долна част	20,7 mm	21,3 mm
Регулируемост		
Стойка с регулируема височина	NA	
Наклон	-5SDgr до 21SDgr	
Въртене	NA	
Ос	NA	
Управление на кабелите	да	
Съвместимост с Dell Display Manager (DDM)	Лесно пренареждане и други ключови функции	
Сигурност	Гнездо за заключване (заключване на кабелите се продава отделно)	

*Само за основната разделителна способност на панела при предварителна настройка Потребителски режим.

Характеристики на разделителната способност

Модел	S2421HN/S2421NX/S2721HN/ S2721NX
Хоризонтален диапазон на сканиране	От 30 kHz до 83 kHz
Вертикален диапазон на сканиране	От 48 Hz до 75 Hz
Макс. готова разделителна способност	1920 x 1080 при 60 Hz
Функции на видеодисплей (HDMI възпроизвеждане)	480i, 480p, 576i, 576p, 720p, 1080i, 1080p



Готови режими на дисплея

S2421HN/S2421NX/S2721HN/S2721NX

Режим на дисплея	Хоризонтална честота (kHz)	Вертикална честота (Hz)	Честота на пикселите (MHz)	Полярност на синхронизиране (хоризонтална/вертикална)
VGA, 720 x 400	31,5	70,0	28,3	-/+
VGA, 640 x 480	31,5	60,0	25,2	-/-
VESA, 640 x 480	37,5	75,0	31,5	-/-
VESA, 800 x 600	37,9	60,0	40,0	+/+
VESA, 800 x 600	46,9	75,0	49,5	+/+
VESA, 1024 x 768	48,4	60,0	65,0	-/-
VESA, 1024 x 768	60,0	75,0	78,8	+/+
MAC, 1152 x 864	67,5	75,0	108,0	+/+
VESA, 1280 x 1024	64,0	60,0	108,0	+/+
VESA, 1280 x 1024	80,0	75,0	135,0	+/+
VESA, 1600 x 900	60,0	60,0	108,0	+/+
CVT, 1920 x 1080	67,5	60,0	148,5	+/+
CVT, 1920 x 1080	83,89	75,0	174,5	+/-

Електрически спецификации

Модел	S2421HN/S2421NX/S2721HN/S2721NX
Входни видеосигнали	<ul style="list-style-type: none">• Цифров видеосигнал за всеки отделен ред• За диференциална линия при 100 ohm импеданс• Поддръжка на входен HDMI сигнал
Входно напрежение/честота/ток	100-240V AC / 50 или 60 Hz \pm 3 Hz / 1,5 A (макс.)
Ток при включване	120 V: 30 A (макс.) 240 V: 60 A (макс.)
Консумация на електроенергия	
S2421HN/S2421NX	S2721HN/S2721NX



0.2 W (Изключен режим) ¹	0.2 W (Изключен режим) ¹
0.2 W (Режим на готовност) ¹	0.2 W (Режим на готовност) ¹
12.2 W (Включен режим) ¹	15.5 W (Включен режим) ¹
21 W (макс.) ²	29 W (макс.) ²
11.74 W (P _{on}) ³	13.82 W (P _{on}) ³
37.3 kWh (TEC) ³	43.68 kWh (TEC) ³


¹ Както е определено в Регламент (ЕС) 2019/2021 и Регламент (ЕС) 2019/2013.

² Настройка за максимална яркост и контраст.

³ P_{on}: Консумация на енергия на включен режим, измерена спрямо метод на изпитване Energy Star.

TEC: Обща консумация на енергия в kWh, измерена спрямо метод на изпитване Energy Star.

Този документ е само за информация и отговаря на представянето на продукта в лабораторни условия. Представянето на продукта може да е различно в зависимост от софтуера, компонентите и периферните устройства, които сте поръчали, и няма задължението да се актуализира такава информация. Също така, клиентът не трябва да разчита на тази информация при вземане на решения за електрически допуски и др. Не се дават гаранции, нито преки, нито косвени, за вярност или пълнота.

 **ЗАБЕЛЕЖКА:** Този монитор има сертификат **ENERGY STAR**.



Този продукт отговаря на изискванията на ENERGY STAR с фабричните настройки, които може да бъдат възстановени чрез функцията Factory Reset (Нулиране до фабрични настройки) в екранното меню. Промяната на фабричните настройки по подразбиране или разрешаването на други функции може да увеличи консумацията на енергия и да доведе до надхвърляне на посоченото за ENERGY STAR ограничение.



Физически характеристики

Модел	S2421HN/S2421NX	S2721HN/S2721NX
Тип конектор	<ul style="list-style-type: none"> • 2 x HDMI 1.4 порта • 1 x аудиопорт line-out 	
Тип сигнален кабел	1,8 m HDMI1.4 кабел	
Размери (със стойката):		
Височина	412,8 mm (16,25 in)	453,3 mm (17,85 in)
Ширина	537,8 mm (21,17 in)	609,9 mm (24,01 in)
Дълбочина	152,8 mm (6,02in)	186,8 mm (7,35 in)
Размери (без стойката):		
Височина	322,6 mm (12,70 in)	363,6 mm (14,32 in)
Ширина	537,8 mm (21,17 in)	609,9 mm (24,01 in)
Дълбочина	53,8 mm (2,12 in)	54,0 mm (2,13 in)
Размери на стойката:		
Височина	171,6 mm (6,76 in)	176,0 mm (6,93 in)
Ширина	249,0 mm (9,80 in)	257,2 mm (10,13 in)
Дълбочина	152,8 mm (6,02 in)	186,8 mm (7,35 in)
Тегло:		
Тегло с опаковката	5,9 kg (13 lb)	7,6 kg (16,76 lb)
Тегло с модула на стойката и кабелите	4,1 kg (9,04 lb)	5,2 kg (11,46 lb)
Тегло без модула на стойката (за стенен монтаж или VESA монтаж - без кабели)	3,3 kg (7,28 lb)	4,3 kg (9,48 lb)
Тегло на модула на стойката	0,5 kg (1,19 lb)	0,7 kg (1,54 lb)



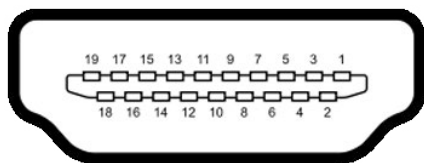
Характеристики н средата

Модел	S2421HN/S2421NX/S2721HN/S2721NX
Съвместими стандарти	
<ul style="list-style-type: none">• Монитор със сертификат ENERGY STAR.• Дисплеи с TCO сертификат.• Съвместимост с RoHS (Директивата за ограничаване на използването на опасни вещества).• Монитор с намален BFR/PVC (с изключение на външните кабели).• Стъкло без съдържание на арсеник и живак само за панела.	
Температура:	
Работна	От 0°C до 40°C (от 32°F до 104°F)
На съхранение	От -20°C до 60°C (от -4°F до 140°F)
Влажност:	
Работна	От 10% до 80% (без кондензация)
На съхранение	От 5% до 90% (без кондензация)
Надморска височина:	
Работна (макс.)	5 000 m (16,404 ft)
На съхранение (макс.)	12 192 m (40,000 ft)
Разсейване на топлина	
S2421HN/S2421NX	71,65 BTU/час (макс.) 41,63 BTU/час (Включен режим)
S2721HN/S2721NX	98,95 BTU/час (макс.) 52,89 BTU/час (Включен режим)



Назначения на изводите

HDMI конектор



Брой изводи	19-изводна страна на свързания сигнален кабел
1	TMDS DATA 2+
2	TMDS DATA 2 SHIELD
3	TMDS DATA 2-
4	TMDS DATA 1+
5	TMDS DATA 1 SHIELD
6	TMDS DATA 1-
7	TMDS DATA 0+
8	TMDS DATA 0 SHIELD
9	TMDS DATA 0-
10	TMDS CLOCK+
11	TMDS CLOCK SHIELD
12	TMDS CLOCK-
13	CEC
14	Reserved (N.C. on device)
15	DDC CLOCK (SCL)
16	DDC DATA (SDA)
17	DDC/CEC Ground
18	+5 V POWER
19	HOT PLUG DETECT



Plug-and-Play

Можете да инсталирате монитора в системата, съвместима с Plug-and-Play. Мониторът автоматично предоставя компютърната система с Extended Display Identification Data (EDID), като използва протоколи Display Data Channel (DDC), така че системата може сама да се конфигурира и да оптимизира настройките на монитора. Повечето инсталации на монитора са автоматични; може да изберете различни настройки, ако желаете. За информация относно промяната на настройките на монитора, вижте [Работа с монитора](#).

Качество на LCD монитора и политика за пикселите

По време на производствения процес на LCD монитора, не е необичайно за един или повече пиксели да останат фиксирани в непроменливо състояние, което е трудно забележимо и не засяга качеството на дисплея или използваемостта. За повече информация относно Политиката за пикселите на LCD мониторите, вижте уеб сайта за поддръжка на Dell: <https://www.dell.com/pixelguidelines>.

Ергономичност

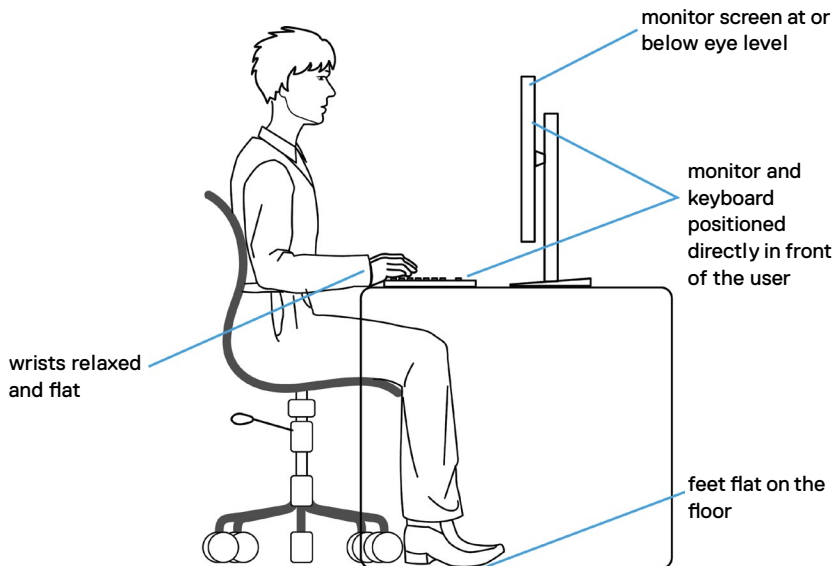
- △ **ВНИМАНИЕ:** Неправилно или продължително използване на клавиатурата може да доведе до нараняване.
- △ **ВНИМАНИЕ:** Гледане в монитора продължително време може да доведе до напрежение в очите.

За комфорт и ефективност, спазвайте следните насоки, когато конфигурирате и използвате своята работна компютърна станция.

- Поставете компютъра си, така че мониторът и клавиатурата да са директно пред Вас, докато работите. На пазара има специални рафтове, които да Ви помогнат правилно да позиционирате своята клавиатура.
- За да намалите риска от умора в очите и болка във врата/ръцете/гърба/раменете в резултат от използване на монитора продължително време, препоръчваме да направите следното:
 1. Поставете екрана на разстояние от 50 до 70 cm (от 20 до 28 инча) от очите си.
 2. Мигайте често, за да навлажните очите си при работа с монитора.
 3. Правете чести почивки от 20 минути на всеки два часа.
 4. Гледайте встрани от монитора и се взирайте в отдалечени предмети на разстояние 20 фута за най-малко 20 секунди по време на почивките.
 5. Правете стречинг упражнения, за да облекчите напрежението във врата/ръцете/гърба/раменете по време на почивките.



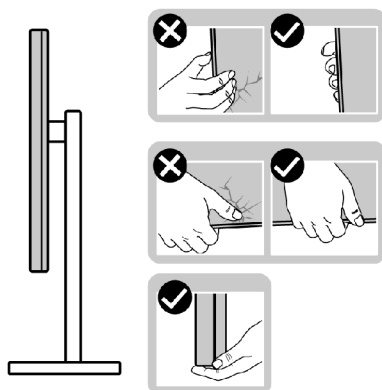
- Уверете се, че екранът на монитора е на нивото на очите или малко под него, когато сте седнали пред монитора.
- Регулирайте наклона на монитора, контраста му и настройките за яркост.
- Регулирайте околната светлина около Вас (като лампи отгоре, настолни лампи и завеси или щори на прозорците), за да сведете до минимум отраженията и отблясъците върху екрана на монитора.
- Използвайте стол, който предоставя опора в лумбалната област.
- Дръжте ръцете си хоризонтално, като дланите са в удобно неутрално положение, когато използвате клавиатурата или мишката.
- Винаги оставяйте място за опора на ръцете Ви, докато използвате клавиатурата или мишката.
- Отпуснете ръце естествено от двете страни.
- Уверете се, че петите Ви са плътно допирени до пода.
- Когато сте в седнало положение, уверете се, че тежестта на краката Ви е върху краката, а не върху предната част на седалката. Регулирайте височината на стола си или използвайте опора за крака, ако е необходимо, за да поддържате правилна стойка.
- Променяйте работните си дейности. Опитайте се да организирате работата си, така че да не се налага да седите и да работите продължително време. Опитайте се да ставате или да правите разходки на равни интервали от време.
- Дръжте зоната под бюрото си без препятствия и кабели или захванващи кабели, които може да попречат на удобната поза при седане или да крият потенциален риск от спъване.



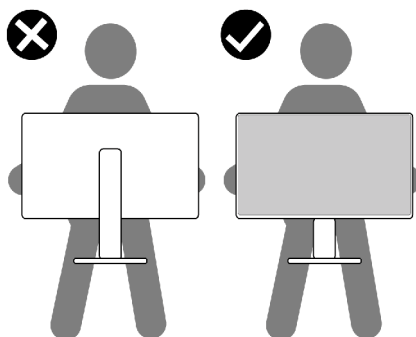
Боравене с дисплея и преместване

За да сте сигурни, че с монитора се борави безопасно при повдигането или преместването му, следвайте указанията, посочени по-долу:

- Преди да преместите или повдигнете монитора, изключете компютъра и монитора.
- Изключете всички кабели от монитора.
- Поставете монитора в оригиналния кашон с оригиналните опаковъчни материали.
- Дръжте здраво монитора отдолу и отстрани, без да прилагате прекомерна сила, когато повдигате или местите монитора.



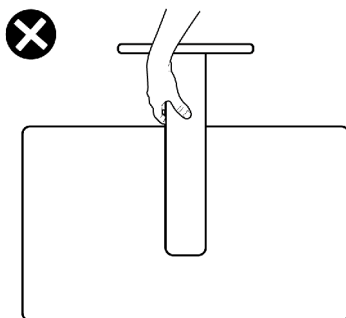
- Когато повдигате или местите монитора, уверете се, че екранът е обърнат встрани от Вас и не натискайте зоната на дисплея, за да избегнете драскотини или повреди.



- Когато транспортирате монитора, избягвайте внезапни удари или вибрации към него.



- Когато повдигате или местите монитора, не го завъртайте нагоре с главата, докато държите основата на стойката или повдигача на стойката. Това може да доведе до случайна повреда на монитора или да причини нараняване.



Инструкции за поддръжка

Почистване на монитора

- ⚠ **ПРЕДУПРЕЖДЕНИЕ:** Преди почистване на монитора, изключете захранващия кабел на монитора от електрическия контакт.
- ⚠ **ВНИМАНИЕ:** Прочетете и следвайте [Инструкции за безопасност](#) преди почистване на монитора.




За най-добри практики следвайте инструкциите в списъка по-долу докато разопаковате, почиствате или боравите с монитора:

- За да почистите своя антистатичен екран, леко навлажнете меко и чисто парче плат с вода. Ако е възможно, използвайте специална кърпа за почистване на екрани или разтвор, подходящ за антистатични покрития. Не използвайте бензол, разтворител, амоняк, абразивни почистващи препарати или сгъстен въздух.
- Използвайте леко навлажнено, меко парче плат за почистване на монитора. Избягвайте използването на какъвто и да било почистващ препарат, защото някои препарати оставят бяла следа по монитора.
- Ако забележите бял прах, когато разопаковате монитора си, избършете го с кърпа.
- Трябва да боравите внимателно с монитор си, защото по-тъмните на цвят монитори се драскат по-лесно и белите драскотини са по-видими в сравнение с по светлите монитор.
- За да се запази най-доброто качество на образа на Вашия монитор, използвайте динамично променящ се скрийнсейвър и изключете монитора, когато не се използва.



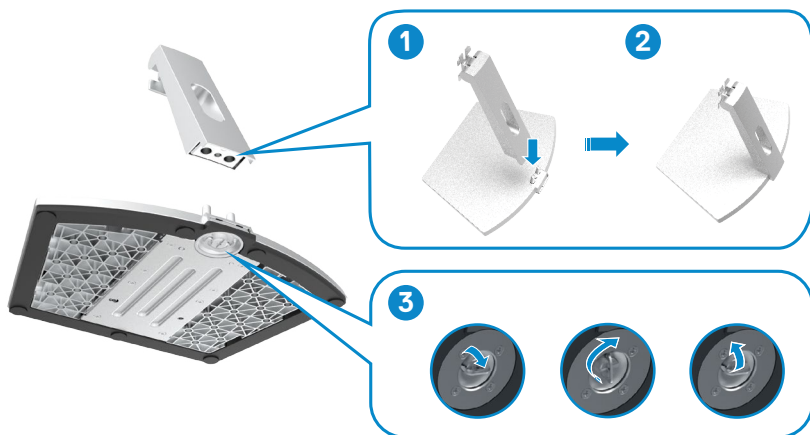
Инсталиране на монитора

Поставяне на поставката

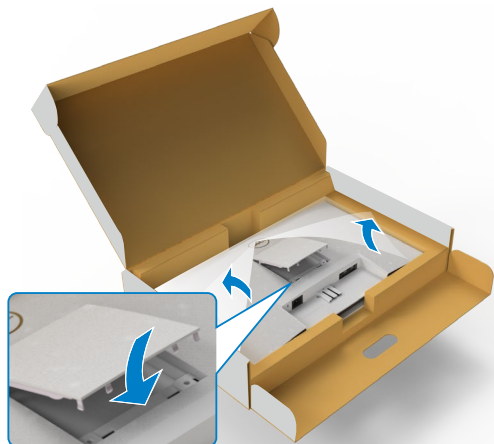
-  **ЗАБЕЛЕЖКА:** Повдигачът на стойката и основата на стойката са отстранени, когато мониторът се изпраща от фабриката.
-  **ЗАБЕЛЕЖКА:** Следните инструкции са приложими само за стойката, изпратена с Вашия монитор. Ако свързвате стойка, която сте закупили от друг източник, следвайте инструкциите за инсталация, включени заедно със стойката.
-  **ВНИМАНИЕ:** Поставете монитора върху равна, чиста и мека повърхност, за да избегнете надраскване на панела на дисплея.

Монтиране на стойката на монитора:

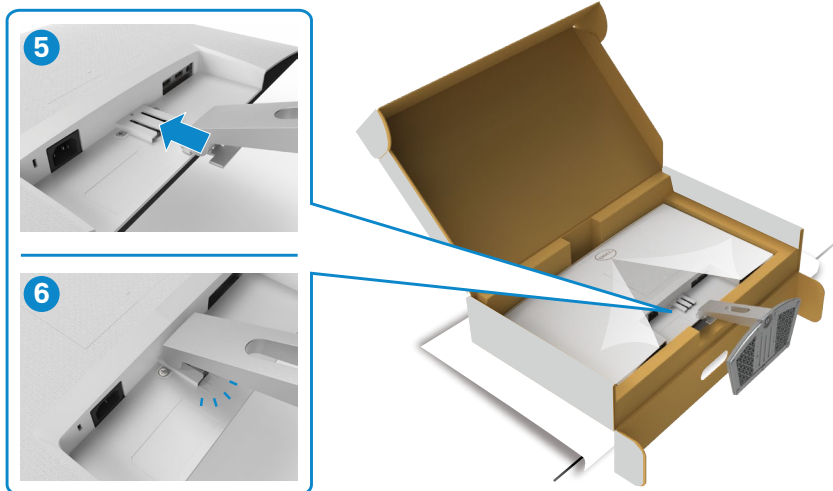
1. Подравнете щифтовете в основата на статива със гнездата на повдигача на стойката.
2. Вкарайте повдигача на стойката върху основата на статива.
3. Отворете винтовата дръжка в долната част на основата на стойката и я завъртете по посока на часовниковата стрелка, за да затегнете здраво винта. После затворете винтовата дръжка.



- Отворете защитния капак на монитора и монтирайте винтовия капак VESA.

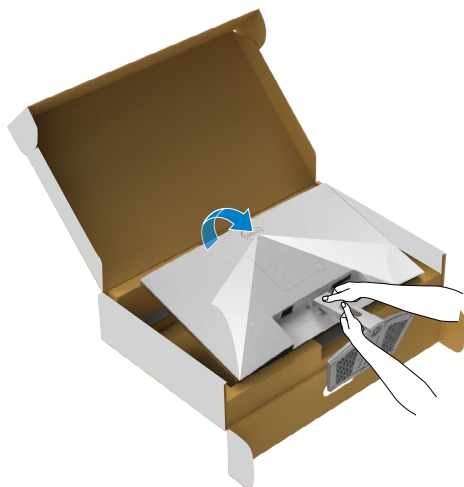


- Подравнете щифтовете на конзолата на повдигача на стойката с жлебовете на гърба на монитора.
- Поставете конзолата на повдигача на стойката в жлеба на монитора, докато щракне на мястото си.

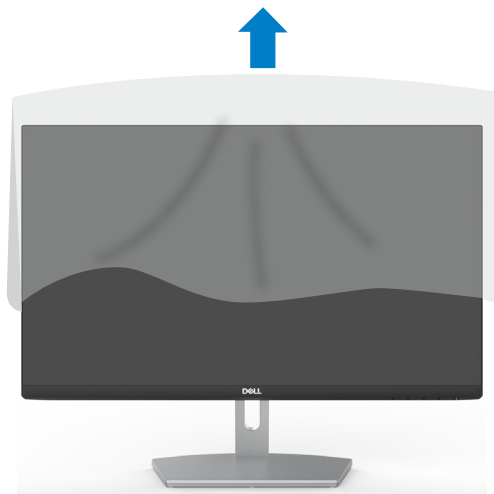


△ **ВНИМАНИЕ:** Дръжте здраво повдигача на стойката, когато повдигате монитора, за да избегнете случайни повреди.

7. Хванете стойката и повдигнете внимателно монитора, след което го поставете върху равна повърхност.



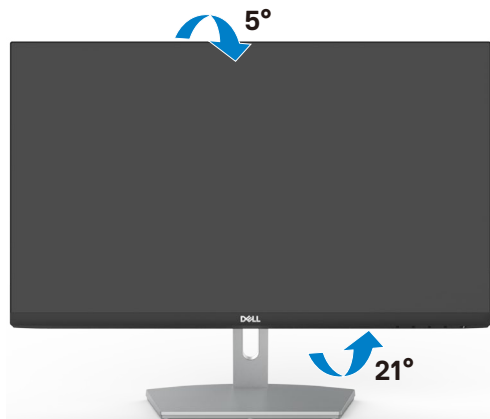
8. Повдигнете предпазния капак от монитора.



Използване на наклона

- ЗАБЕЛЕЖКА:** Следните инструкции са приложими само за стойката, изпратена с Вашия монитор. Ако свързвате стойка, която сте закупили от друг източник, следвайте инструкциите за инсталация, включени заедно със стойката.

Когато стойката е прикачена към монитора, можете да наклоните монитора до най-подходящия за Вас зрителен ъгъл.



- ЗАБЕЛЕЖКА:** Когато мониторът се изпраща от фабриката, стойката е отделена.



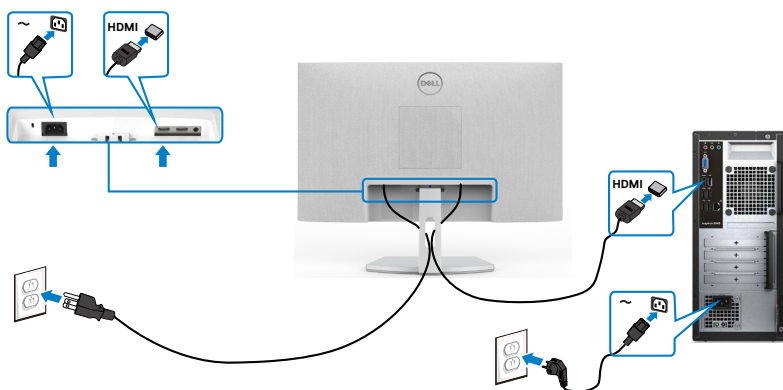
Свързване на Вашия монитор

⚠ ПРЕДУПРЕЖДЕНИЕ: Преди да започнете процедурите в този раздел, следвайте [Инструкции за безопасност](#).

Свързване на Вашия монитор към компютъра:

1. Изключете компютъра си.
2. Свържете HDMI кабел от Вашия монитор към компютъра.
3. Включете Вашия монитор.
4. Изберете правилния източник на входен сигнал в екранното меню на Вашия монитор и включете компютъра си.

Свързване на HDMI кабела



Организиране на кабелите



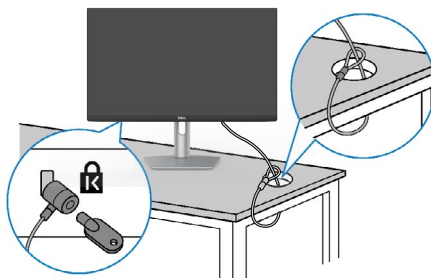
След като свържете всички необходими кабели към Вашия монитор и компютъра (вж. “[Свързване на Вашия монитор](#)” относно свързване на кабелите), организирайте всички кабели както е показано по-горе.

Обезопасяване на монитора с помощта на заключващ механизъм Kensington (като опция)

Гнездо за заключващ механизъм се намира в най-долната част на монитора. (Вижте [Гнездо за заключващ механизъм](#))

За повече информация относно използването на заключващ механизъм Kensington (купува се отделно) вижте документацията, предоставена заедно със заключващия механизъм.

Закрепете монитора към маса, като използвате заключващ механизъм Kensington.



ЗАБЕЛЕЖКА: Изображението се използва единствено с илюстративна цел. Външният вид на заключващия механизъм може да варира.



Отстраняване на стойката на монитора

△ ВНИМАНИЕ: За да избегнете драскотини по LCD екрана при премахване на стойката, уверете се, че мониторът е поставен върху мека и чиста повърхност.

✎ ЗАБЕЛЕЖКА: Следните инструкции са приложими само за стойката, изпратена с Вашия монитор. Ако свързвате стойка, която сте закупили от друг източник, следвайте инструкциите за инсталация, включени заедно със стойката.

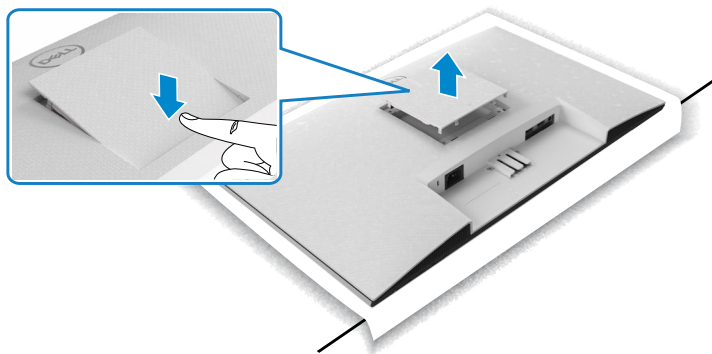
Отстраняване на стойката:

1. “Поставете плоска възглавница или подложка за седане близо до ръба на масата и поставете монитора върху нея, като дисплеят е обърнат надолу.”
2. Натиснете стойката надолу, за да получите достъп до ключалката за освобождаване.
3. Използвайте дълга отвертка, за да натиснете освобождаващото езиче.
4. Докато натискате освобождаващото езиче, плъзнете модула на стойката навън от монитора.

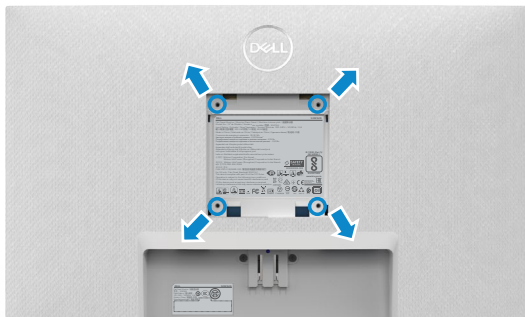


Отстраняване на капак VESA

Натиснете вдлъбнатината на капак VESA, за да го освободите от задната страна на дисплея.



Монтиране на стена (като опция)



ЗАБЕЛЕЖКА: Използвайте винтове M4 x 10 mm, за да закрепите комплекта за стенен монтаж към монитора.

Вижте документацията, която се доставя със съвместимия с VESA комплект за стенен монтаж.


1. „Поставете плоска възглавница или подложка за седане близо до ръба на масата и поставете монитора върху нея, като дисплеят е обърнат надолу.“
2. Отстранете стойката
3. Използвайте кръстата отвертка Phillips, за да отстраните четирите винта, които поддържат задния капак.
4. Монтирайте конзолата от комплекта за стенен монтаж към монитора.
5. „Следвайте инструкциите, предоставени с комплекта за стенен монтаж, и монтирайте монитора на стената.“

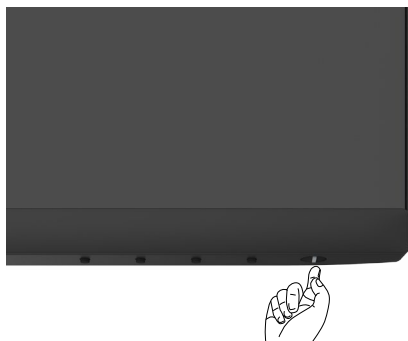
ЗАБЕЛЕЖКА: Да се използва само със скоба за стенен монтаж, одобрена от UL, CSA или GS с минимално тегло/капацитет на натоварване 13,2 kg (S2421HN/S2421NX) / 17,2 kg (S2721HN/S2721NX).



Работа с монитора

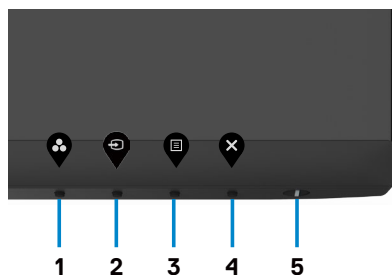
Включване на монитора

Натиснете бутона , за да включите монитора.



Използване на контролите на предния панел

Използвайте бутоните за управление, намиращи се в долния ръб на монитора, за да конфигурирате характеристиките на показното изображение. Когато използвате бутоните за управление, на екрана се появява екранно меню с цифрови стойности.



Следната таблица описва бутоните на предния панел:

Бутон на предния-панел	Описание
1  Shortcut key (Клавиш за пряк път): Preset Modes (Готови режими)	Използвайте този бутон, за да изберете от списък с готови цветови режими.
2  Shortcut key (Клавиш за пряк път): Volume (Източник на входен сигнал)	Използвайте този бутон, за да изберете от списък с източници на входен сигнал.
3  Меню (Меню)	Меню Използвайте бутона за менюто за стартиране на екранното меню и избор на OSD меню. Вижте Достъп до системата на менюто .
4  Exit (Изход)	Използвайте бутона, за да се върнете към главното меню или излезете от главно меню на екрана.
5  Power Button (с индикатор за състоянието на захранването)	Включване или изключване на монитора. Непрекъснато бяло показва, че мониторът е включен и функционира нормално. Мигащо бяло показва, че мониторът е в Режим на готовност.

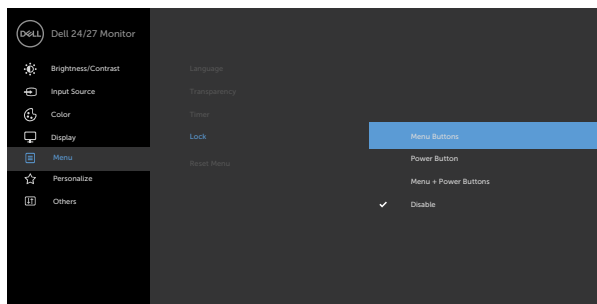


Използване на функцията за заключване на екранното меню

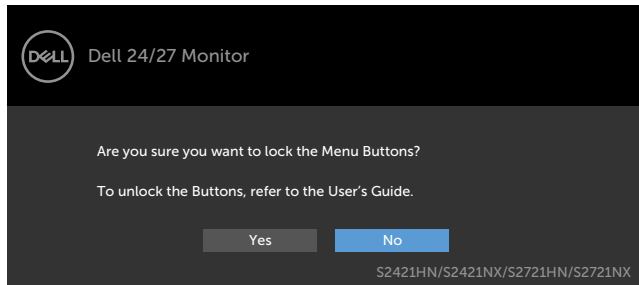
Можете да заключите бутоните за управление на предния панел, за да предотвратите достъп до екранното меню и/или бутона за включване и изключване.

Използвайте менюто **Заключване**, за да заключите бутона(ите).

1. Изберете една от следните опции.



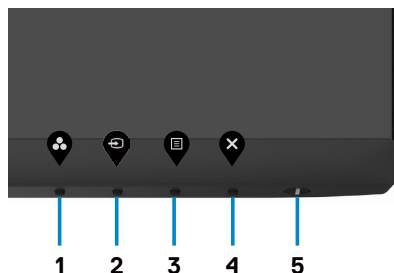
2. Появява се следното съобщение.



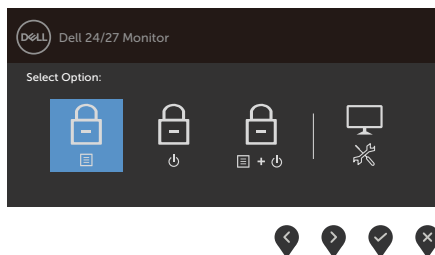
3. Изберете **Да** за заключване на бутони. След заключване, натискането на произволен бутон за управление ще изведе иконата за заключване



Използвайте контролния бутон на предния панел, за да заключите бутон(бутоните).




1. Натиснете и задръжте **Бутон 4** за четири секунди и на екрана ще се появи меню.



2. Изберете една от следните опции.

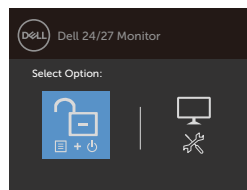
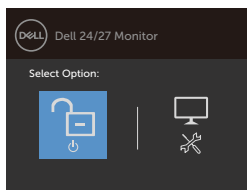
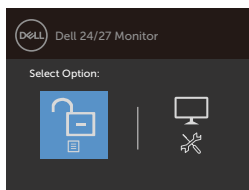
Опции	Описание
1  Заклучване на бутоните на менюто	Избери тази опция, за да заключите функцията на екранното меню.
2  Заклучване на бутон за хранване	Използвайте тази опция, за да заключите бутон за включване и изключване. Това ще попречи на потребителя да изключи монитора с помощта на бутон за включване и изключване.
3  Заклучване на бутоните на менюто и на хранването	Използвайте тази опция за заключване на екранното меню и бутон за включване и изключване, за да изключите монитора.







Опции	Описание
4  <p>Вградена диагностика</p>	<p>Използвайте тази опция за пускане на вградената диагностика. Вижте Вградена диагностика.</p>

Отключване на бутон(ите):

Натиснете и задръжте **Бутон 4** за 4 секунди докато се появи меню на екрана. Следващата таблица описва опциите за отключване на бутоните за управление на предния панел.

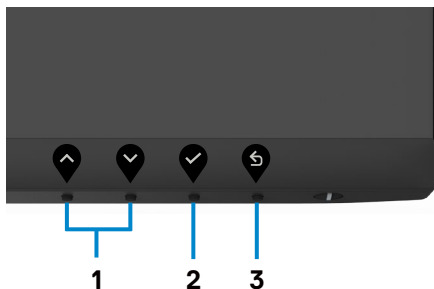


Опции	Описание
1  <p>Отключване на бутоните на менюто</p>	<p>Използвайте тази опция за отключване на функцията на екранното меню.</p>
2  <p>Отключване на бутон на захранването</p>	<p>Използвайте тази опция за отключване на екранното меню и за изключване на монитора.</p>
3  <p>Отключване на бутоните на менюто и на захранването</p>	<p>Използвайте тази опция, за да отключите екранното меню и бутон за включване и изключване, за да изключите монитора.</p>
4  <p>Вградена диагностика</p>	<p>Използвайте тази опция за пускане на вградената диагностика. Вижте Вградена диагностика.</p>







Бутон на предния-панел

Използвайте бутоната на предната страна на монитора, за да конфигурирате настройките на изображението.



Бутон на предния панел

Описание


1	 Горе	 Долу	Използвайте клавишите Нагоре (увеличаване) и Надолу (Надолу) за регулиране на елементите в екранното меню.
2	 ОК		Използвайте бутоната ОК, за да потвърдите избора си.
3	 Назад		Използвайте бутоната Назад, за да се върнете назад към предишното меню.

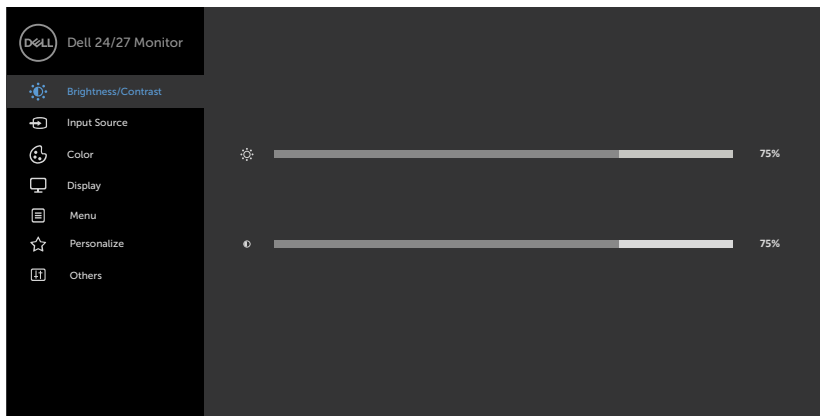














Използване на екранното меню (OSD)

Достъп до системата на менюто

ЗАБЕЛЕЖКА: Промените, които правите чрез екранното меню, се записват автоматично, когато се преместите в друго екранно меню, когато излезете от екранното меню или изчакайте екранното меню да изчезне автоматично.

1. Натиснете бутона , за да стартирате OSD менюто и да покажете основното меню.



2. Натиснете бутоните  и  за навигацията между опциите. Когато преминавате от една икона на друга, името на опцията се маркира.
3. Натиснете бутона  или  или  веднъж, за да се активира маркираната опция.
4. Натиснете бутоните  и , за да изберете желанния параметър.
5. Натиснете , за да влезете в плъзгащата се лента, след което използвайте бутона  или  според индикаторите в менюто, за да направите промените си.
6. Изберете , за да се върнете в предишното меню или , за да приемете и да се върнете към предишното меню.



Икона	Меню и подменюта	Описание
	Brightness/ Contrast (Яркост/ Контраст)	<p>Използвайте това меню за активиране на настройката Brightness/Contrast (Яркост/контраст).</p> 
		
	Brightness (Яркост)	<p>Brightness (Яркост) регулира осветеността на подсветката (мин. 0; макс. 100).</p> <p>Натиснете бутона  , за да увеличите яркостта.</p> <p>Натиснете бутона  , за да намалите яркостта.</p>
	Contrast (Контраст)	<p>Първо настройте Brightness (Яркост), след това настройте Contrast (Контраст), само ако е необходимо допълнително регулиране.</p> <p>Натиснете бутона  , за да увеличите контраста и бутона  , за да намалите контраста (между 0 и 100).</p> <p>Contrast (Контраст) регулира разликата между тъмните и светлите стойности на монитора.</p>



Икона	Меню и подменюта	Описание
	Input Source (Източник на входен сигнал)	Използвайте меню Input Source (Източник на входен сигнал) , за да изберете между различните източници на входен видеосигнал, които могат да бъдат свързани към монитора Ви.
		
		
HDMI 1	Изберете HDMI1 вход, когато използвате HDMI конектора. Използвайте  , за да изберете HDMI източник на входен сигнал.	
HDMI 2	Изберете HDMI2 вход, когато използвате HDMI конектора. Използвайте  , за да изберете HDMI източник на входен сигнал.	
Auto Select (Авт. избор)	Използвайте  за избор на Auto Select (Авт. избор) , мониторът сканира наличните източници на входен сигнал.	
Reset Input Source (Нулиране на източник на входен сигнал)	Нулира настройките Input Source (Входен сигнал) на монитора на фабричните настройки по подразбиране.	



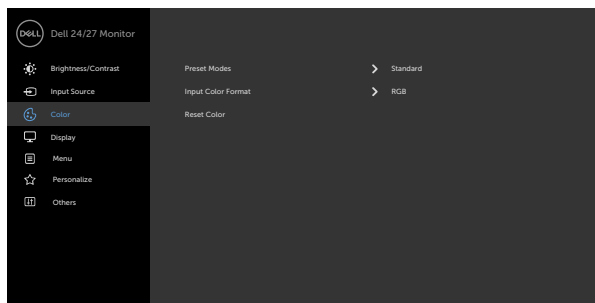
Икона Меню и подменюта

Описание



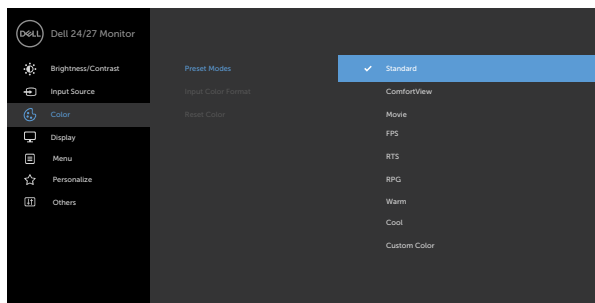
Color (Цвят)

Използвайте меню **Color (Цвят)**, за да регулирате режима за настройка на цветовете.





Preset Modes (Готови режими)

Когато изберете **Preset Modes (Готови режими)**, може да изберете **Standard (Стандартен режим)**, **ComfortView, Movie (Филм)**, **FPS, RTS, RPG, Warm (Топли цветове)**, **Cool (Студени цветове)** или **Custom Color (Потребителски цветове)** от списъка.





- **Standard (Стандартен режим):** Цветови настройки по подразбиране. Това е готовият режим по подразбиране.
- **ComfortView:** Намалява нивото на синя светлина, излъчвана от екрана, за да направи гледането по-комфортно за очите Ви.



Икона	Меню и подменюта	Описание
		<p>ПРЕДУПРЕЖДЕНИЕ: Възможните дългосрочни ефекти на излъчената от монитора синя светлина може да доведат до нараняване като напрежение, умора и повреда на очите. Използването на монитора продължително време може да доведе до болка в части от тялото като врата, ръцете, гърба и раменете. За повече информация вижте Ергономичност.</p>
		<ul style="list-style-type: none"> • Movie (Филм): Зарежда цветови настройки, подходящи за филми. • FPS: Зарежда цветови настройки, подходящи за игри от типа FPS (стрелба от първо лице). • RTS: Зарежда цветови настройки, подходящи за игри от типа RTS (стратегия в реално време). • RPG: Зарежда цветови настройки, подходящи за игри по роли. • Warm (Топли цветове): Увеличава цветовата температура. Екранът изглежда по-топъл с червен/жълт нюанс. • Cool (Студени цветове): Намалява цветовата температура. Екранът изглежда по-студен със син нюанс. • Custom Color (Потребителски цвят): Позволява Ви ръчно да регулирате настройките на цветовете. Натиснете бутоните  и , за да регулирате стойностите на червеното, зеленото и синьото и да създадете свой собствен готов цветови режим.




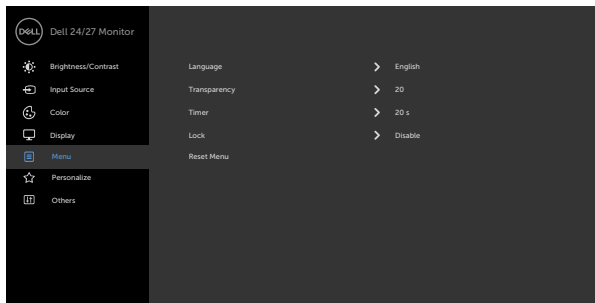
Икона	Меню и подменюта	Описание
Input Color Format (Формат на входен цвят)	<p>Позволява задаване на режима за входен видеосигнал на:</p> <ul style="list-style-type: none"> • RGB: Изберете тази опция ако мониторът Ви е свързан към компютър или DVD плейър чрез HDMI кабел. • YPbPr: Изберете тази опция ако Вашият DVD плейър поддържа само YPbPr изход. 	
Hue (Нюанс)	<p>Използвайте  или  за регулиране на нюанса от 0 до 100.</p> <p>ЗАБЕЛЕЖКА: Hue adjustment (Настройка на нюанса) е достъпна само за режими Movie (Филм) и FPS, RTS, RPG.</p>	
Saturation (Наситеност)	<p>Използвайте  или  за регулиране на аситеността от 0 до 100.</p> <p>ЗАБЕЛЕЖКА: Saturation adjustment (Настройка на наситеността) е достъпна само за режими Movie (Филм) и FPS, RTS, RPG.</p>	
Reset Color (Нулиране на цвят)	<p>Нулира цветовите настройки на Вашия монитор и връща фабричните настройки.</p>	



Икона	Меню и подменюта	Описание
	Display (Дисплей)	Използвайте меню Display (Дисплей) за регулиране на изображението.
		
		
Aspect Ratio (Пропорции)	Изберете пропорции на изображението между 16:9 (широко), 4:3 и 5:4 .	
Sharpness (Рязкост)	Прави изображението по-остро или по-меко. Използвайте  или  за регулиране на рязкостта от '0' до '100'.	
Response Time (Време за отговор)	Позволява Ви да зададете Време за реакция на Нормално , Бързо или Екстремно .	
Reset Display (Нулиране на дисплея)	Възстановява фабричните настройки на дисплея.	



Икона	Меню и подменюта	Описание
	Меню (Меню)	Изберете тази опция, за да регулирате настройките на екранното меню като например езиките на екранното меню, времето, за което менюто остава на екрана и други.



Language (Език)	Задавайте един от осемте езика за OSD. (Английски, испански, френски, немски, бразилски португалски, руски, опростен китайски или японски).
Transparency (Прозрачност)	Изберете тази опция, за да промените прозрачността на менюто като използвате  и  (мин. 0/макс. 100).
Timer (Таймер)	<p>OSD Hold Time (Време за задържане на OSD): Задава времето, за което OSD ще остане активно след последното натискане на бутон.</p> <p>Използвайте бутоните  и  за регулиране на плъзгача в стъпки от 1 секунда, от 5 до 60 секунди.</p>

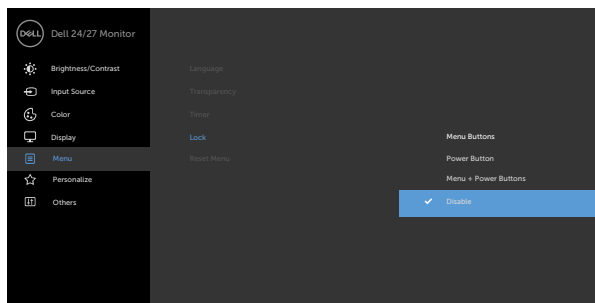



Икона Меню и подменюта

Описание

Lock (Заклучване)

Управљава потребителския достъп до настройки. Бутоните са заклучени.

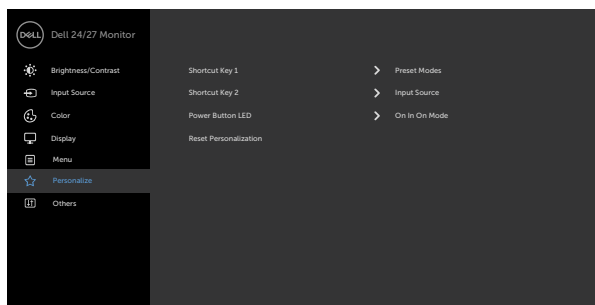


- **Бутони на менюто:** чрез екранното меню за заклучване на бутоните на менюто.
- **Бутон на захранването:** чрез екранното меню за заклучване на бутон на захранването.
- **Бутони Меню + Захранване:** чрез екранното меню за отключване на всички бутони на менюто и на захранването.
- **Забрани:** Натиснете и задръжете бутон  до бутон на захранването за четири секунди, за да отключите бутоните.

Reset Menu (Нулиране на менюто)

Възстановява фабричните настройки на менюто.

Personalize (Персонализиране)

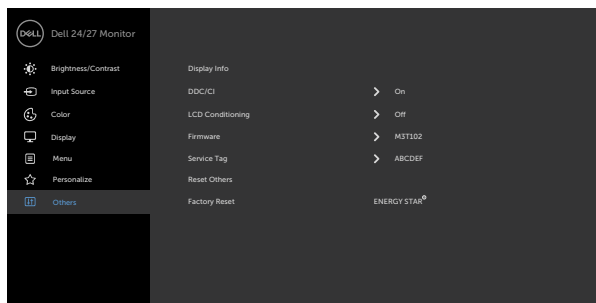


Икона	Меню и подменюта	Описание
	Shortcut key 1 (Клавиш за пряк път 1)	Изберете от Preset Modes (Готови режими), Brightness/Contrast (Яркост/контраст), Input Source (Източник на входен сигнал), Aspect Ratio (Пропорции), Volume (Сила на звука) , зададени като клавиш за пряк път 1.
	Shortcut key 2 (Клавиш за пряк път 2)	Изберете от Preset Modes (Готови режими), Brightness/Contrast (Яркост/контраст), Input Source (Източник на входен сигнал), Aspect Ratio (Пропорции), Volume (Сила на звука) , зададени като клавиш за пряк път 2.
	Power Button LED (Индикатор на бутона за включване/изключване)	Позволява Ви да зададете състоянието на индикатора с цел икономия на енергия.
	Reset Personalization (Нулиране на персонализиране)	Възстановява клавиши за пряк път и връща фабричните стойности.

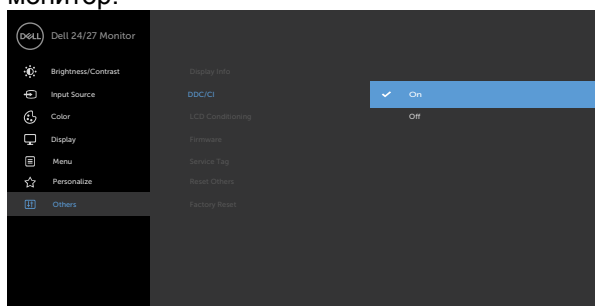


Other (Друго)

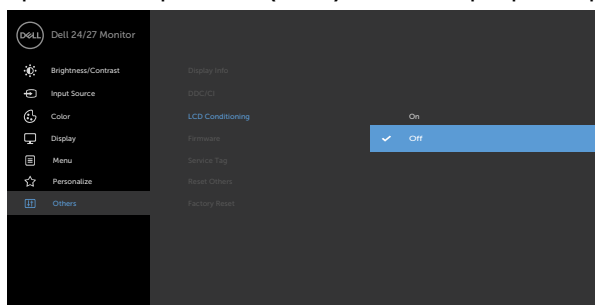
Изберете тази опция като регулирате OSD настройките като DDC/CI, LCD conditioning (LCD напасване) и други.



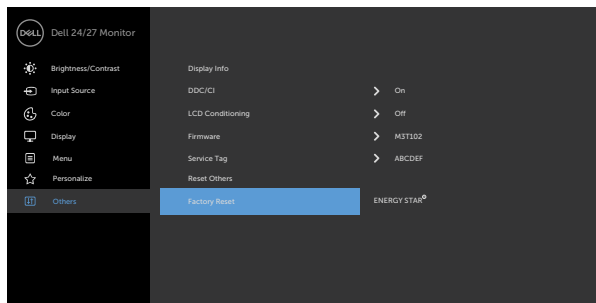
Икона	Меню и подменюта	Описание
	Display Info (Информация на дисплея)	Показва текущите настройки на монитора.
	DDC/CI	DDC/CI (Display Data Channel/Command Interface) Ви дава възможност да регулирате настройките на монитора чрез софтуера на Вашия компютър. Изберете Off (Изкл.) , за да изключите тази функция. Разрешете тази функция за най-добро потребителско изживяване и оптимална производителност на Вашия монитор.



LCD Conditioning (LCD напасване)	Спомага за намаляването на краткотрайно задържане на изображението. В зависимост от степента на задържане на изображението, възможно е изпълнението на програмата да отнеме известно време. Изберете On (Вкл.) , за да стартирате процеса.
---	---

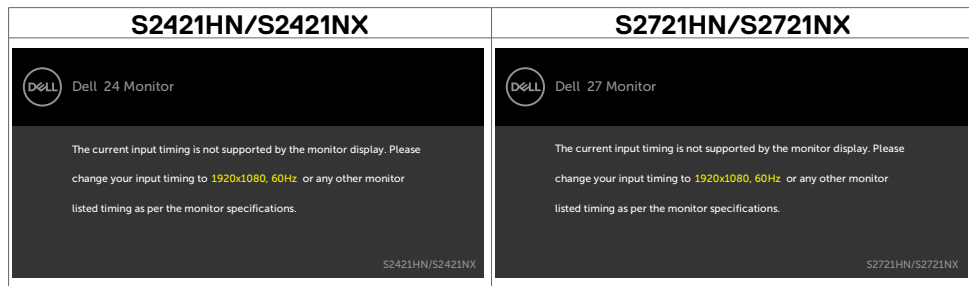


Икона	Меню и подменюта	Описание
	Firmware (Фърмуер)	Показва фърмуер версията на Вашия монитор.
	Service Tag (Сервизен етикет)	Показва сервизния етикет. Сервизният етикет е уникален идентификатор от цифри и букви, който позволява на Dell да идентифицира техническите характеристики на продукта и да получи достъп до информация за гаранцията. ЗАБЕЛЕЖКА: Сервизният етикет също така е отпечатан върху етикета в основата на стойката.
	Reset Others (Нулиране на други)	Възстановява други настройки като DDC/CI и връща фабричните им стойности.
	Factory Reset (Нулиране до фабричните настройки)	Възстановява всички готови стойности до фабричните настройки по подразбиране. Това са и настройките за тестове ENERGY STAR®.



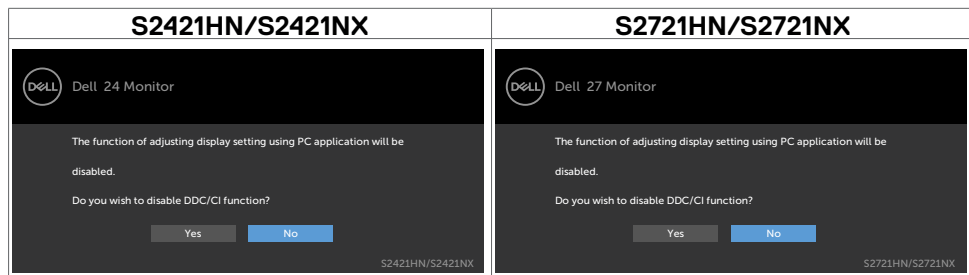
Предупредителни съобщения на OSD

Когато мониторът не поддържа определен режим на разделителната способност, ще видите следното съобщение:

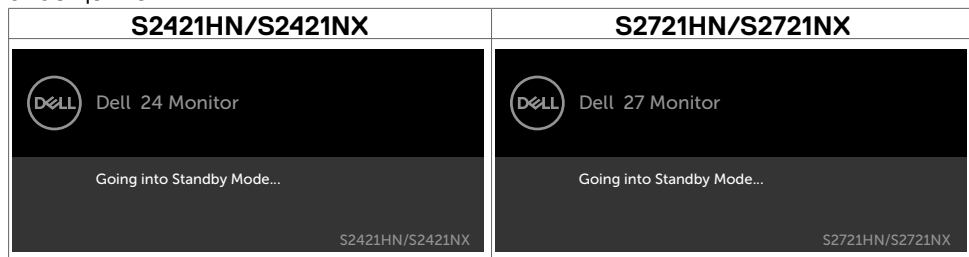


Това означава, че мониторът не може да се синхронизира със сигнала, който получава от компютъра. Вижте [Характеристики на разделителната способност](#) относно диапазона на хоризонтална и вертикална честота, които са адресирани за този монитор. Препоръчителният режим е 1920 x 1080.

Ще видите следното съобщение преди да бъде забранена функцията DDC/CI.



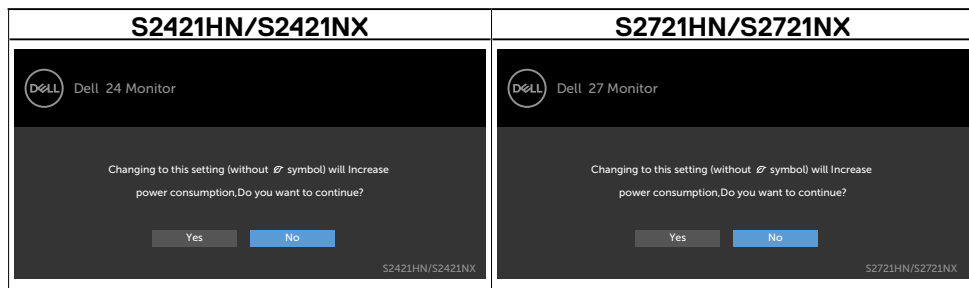
Когато мониторът влезе в режим на готовност, ще се появи следното съобщение:



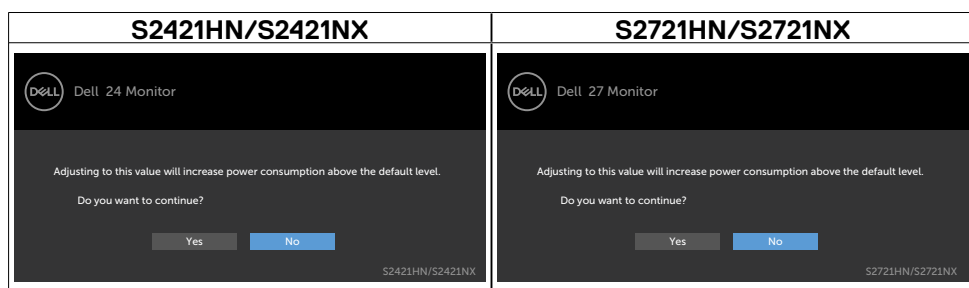
Активирайте компютъра и събудете монитора, за да получите достъп до **OSD**.



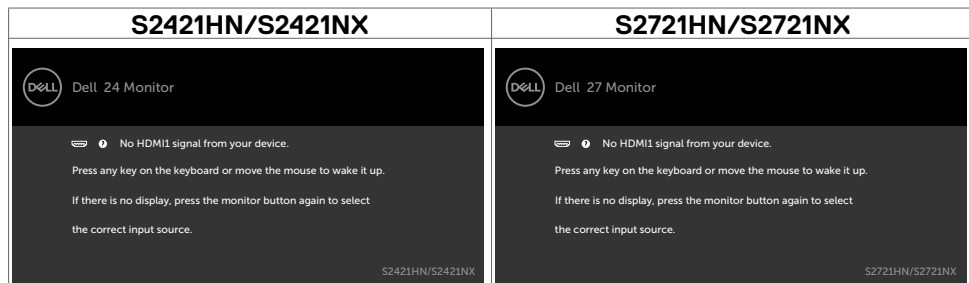
Изберете елементи от екранното меню Вкл. в Режим на готовност във функцията Персонализиране ще се появи следното съобщение:



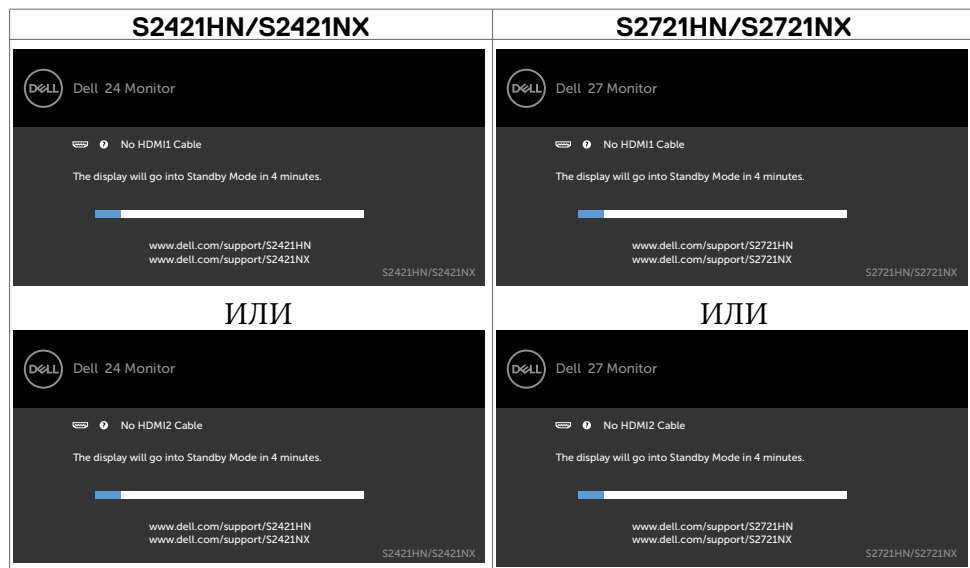
Ако нивото на Яркост е над нивото по подразбиране над 75%, ще се появи следното съобщение:



Ако натиснете произволен бутон, различен от бутона за захранването, следните съобщения се появяват в зависимост от избрания входен сигнал:



Ако входен сигнал HDMI 1, HDMI 2 не е свързан и съответният кабел също не е свързан, ще се появи плаващ диалогов прозорец, както е показано по-долу.



Вижте [Отстраняване на неизправности](#) за повече информация.



Настройка на максималната разделителна способност

За да зададете максималната разделителна способност на монитора:

В Windows 7, Windows 8 или Windows 8.1:

1. Само за Windows 8 или Windows 8.1, изберете плочката Работен плот, за да превключите на класически работен плот. Пропуснете тази стъпка за Windows Vista и Windows 7.
2. Щракнете с десния бутон върху **Screen Resolution (Разделителна способност на екрана)**.
3. Щракнете върху падащия списък на **Screen Resolution (Разделителна способност)** на екрана и изберете **1920 x 1080**.
4. Щракнете върху **OK (OK)**.

В Windows 10:

1. Щракнете с десния бутон върху работния плот и щракнете върху **Display Settings (Настройки на дисплея)**.
2. Щракнете върху **Advanced Settings (Разширени настройки)**.
3. Щракнете върху падащия списък на **Resolution (Разделителна способност)** и изберете **1920 x 1080**.
4. Щракнете върху **Apply (Приложи)**.

Ако не виждате **1920 x 1080** като опция, може да се наложи да актуализирате своя драйвер на видеокартата. В зависимост от Вашия компютър, изпълнете една от следните процедури:

Ако имате настолен или преносим компютър Dell:

- Отидете на <https://www.dell.com/support>, въведете сервизния си номер и изтеглете най-новия драйвер за Вашата видеокарта.

Ако използвате компютър, различен от Dell (преносим или настолен):

- Отидете на уеб сайта на видеокарта и да изтеглете най-новите драйвери за картата.
- Отидете на уеб сайта на видеокарта и да изтеглете най-новите драйвери за картата.



Отстраняване на неизправности

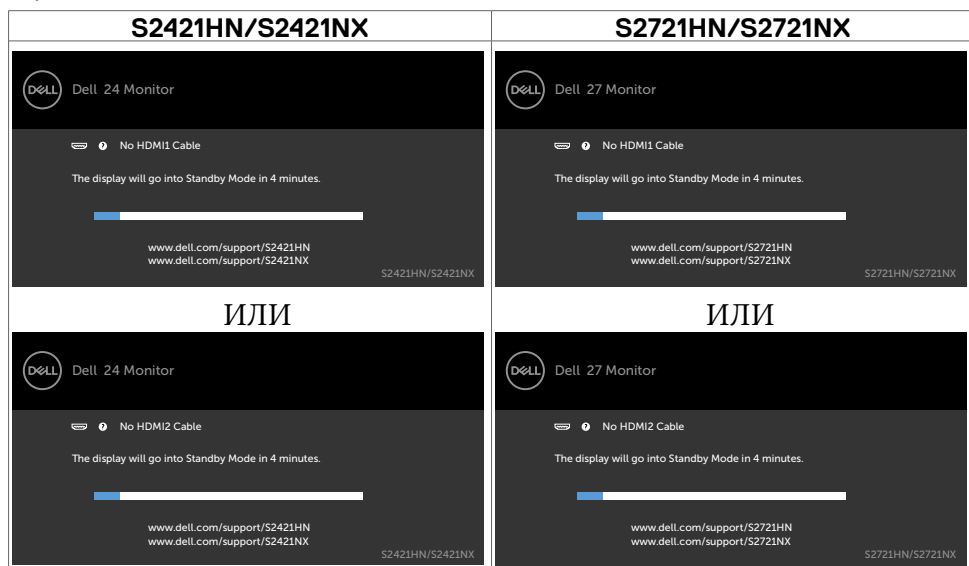
⚠ ПРЕДУПРЕЖДЕНИЕ: Преди да започнете процедурите в този раздел, следвайте **Инструкции за безопасност**.

Самодиагностика

Вашият мониторът осигурява функция за самодиагностика, която Ви позволява да проверите дали мониторът функционира правилно. Ако мониторът и компютърът са свързани правилно, но екранът на монитора остава тъмен, пуснете самодиагностиката за монитора, като изпълните следните стъпки:

1. Изключете компютъра и монитора.
2. Извадете видеокабела от гърба на компютъра. За да се уверите че самодиагностиката функционира както трябва, отстранете всички видеокабели от гърба на компютъра..
3. Включете монитора.

На екрана трябва да се появи плаващият диалогов прозорец (на черен фон), ако мониторът не може да открие видеосигнал и работи както трябва. Докато сте в режим на самодиагностика, LED индикаторът на захранването остава бял. Също така, в зависимост от избрания входен сигнал, един от диалоговите прозорци, показани по-долу, продължително ще превърта екрана.

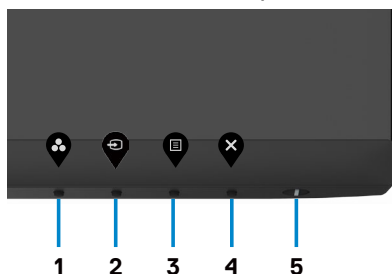


4. Тази кутийка също се появява по време на нормална операция на системата ако видеокабелът е изключен или повреден.
5. Изключете монитора и свържете видеокабела; след това включете и компютъра, и монитора.


Ако мониторът Ви остава празен, след като използвате предишната процедура, проверете видеоконтролера и компютър си, защото мониторът функционира както трябва.

Вградена диагностика

Мониторът Ви има вграден инструмент за диагностика, който Ви помага да определите дали дадена аномалия на екрана Ви представлява свойствен проблем с монитора, или с Вашия компютър и видеокарта.



За да изпълните вградена диагностика:

1. Уверете се, че екранът е чист (няма прахови частици по повърхността на екрана).
2. Натиснете и задръжте **Бутон 4** за четири секунди и на екрана ще се появи меню.
3. Изберете опцията за вградена диагностика . Появява се сив екран.
4. Внимателно разгледайте екрана за аномалии.
5. Натиснете отново Бутон 1 на предния панел. Цветът на екрана се променя на червено.
6. Инспектирайте дисплея за всякакви аномалии.
7. Повторете стъпки 5 и 6 за инспектиране на екрана, когато се променя към зелен, син, черен, бял екран и екран с текст.

Тестът приключва, когато се появи екран с текст. За изход натиснете отново Бутон 1.

Ако не откриете аномалии в работата на екрана при използване на диагностичен инструмент, мониторът функционира правилно. Проверете видеокартата и компютъра.



Често срещани проблеми

Следната таблица съдържа обща информация за често срещани проблеми на монитора, които можете да срещнете, и възможните решения:

Често срещани симптоми	С какво се сблъсквате	Възможни решения
Няма видео/индикаторът на захранването е изключен	Няма картина	<ul style="list-style-type: none">• Уверете се, че видеокабелът, свързващ монитора и компютъра, е свързан правилно и сигурно.• Проверете дали контактът функционира правилно с помощта на друго електрическо оборудване.• Уверете се, че бутонът на захранването е натиснат докрай.• Уверете се, че е избран правилният източник чрез меню Input Source (Източник на входен сигнал).
Няма видео/индикаторът на захранването е включен	Няма картина или яркост.	<ul style="list-style-type: none">• Увеличава контролите на яркостта и контраста чрез екранното меню.• Извършете самодиагностика на функциите на монитора.• Проверете за огънати или счупени изводи на конектора на видеокабела.• Пуснете вградената самодиагностика.• Уверете се, че е избран правилният източник чрез меню Input Source (Източник на входен сигнал).
Липсващи пиксели	на екрана има петна	<ul style="list-style-type: none">• Изпълнете цикъл на включване и изключване.• Пиксел, който постоянно не свети, представлява естествен дефект, който може да възникне в LCD технологията.• а повече информация относно Качество на мониторите Dell и Политиката за пикселите, вижте уеб сайта за поддръжка на Dell: https://www.dell.com/support/monitors.



Често срещани симптоми	С какво се сблъсквате	Възможни решения
Остатъчни пиксели	на екрана има ярки петна	<ul style="list-style-type: none"> • Изпълнете цикъл на включване и изключване. • Пиксел, който постоянно не свети, представлява естествен дефект, който може да възникне в LCD технологията. • а повече информация относно Качество на мониторите Dell и Политиката за пикселите, вижте уеб сайта за поддръжка на Dell: https://www.dell.com/support/monitors.
Проблеми с яркостта	Картината е твърде тъмна или твърде ярка.	<ul style="list-style-type: none"> • Възстановете фабричните настройки на монитора. • Регулира контролите на яркостта и контраста чрез екранното меню.
Проблеми, свързани с безопасността	Видими признаци на дим или искри	<ul style="list-style-type: none"> • Не извършвайте стъпките за отстраняване на неизправности. • Свържете се с Dell незабавно.
Периодични проблеми	Включването и изключването на монитора не функционира	<ul style="list-style-type: none"> • Уверете се, че видеокабелът, свързващ монитора и компютъра, е свързан правилно и сигурно. • Възстановете фабричните настройки на монитора. • Извършете проверка с функцията за самодиагностика на монитора и определете дали повтарящите се проблеми се появяват в режима за самодиагностика.
Лиспва цвят	Картината не е цветна	<ul style="list-style-type: none"> • Извършете самодиагностика на монитора. • Уверете се, че видеокабелът, свързващ монитора и компютъра, е свързан правилно и сигурно. • Проверете за огънати или счупени изводи на конектора на видеокабела.



Често срещани симптоми	С какво се сблъскват	Възможни решения
Грешен цвят	Цветовете на картината не са добри	<ul style="list-style-type: none"> • Променете настройките на Preset Modes (Готови режими) в OSD меню Color (Цвят) в зависимост от приложението. • Регулирайте стойността R/G/B под Custom Color (Потребителски цвят) в OSD менюто Color (Цвят). • Променете Input Color Format (Формат на входни цветове) на PC RGB или YPbPr в OSD меню Color (Цвят). • Пуснете вградената самодиагностика.
Задържане на образ от статично изображение, оставено на монитора продължително време	Лека сянка от статично изображение се появява на екрана	<ul style="list-style-type: none"> • Задайте екранът да се изключи след няколко минути неактивност на екрана. Те може да се регулират в Опции за захранването на Windows или настройката Energy Saver на Mac. • Като алтернатива можете да използвате динамично променящ се скрийнсейвър.



Проблеми, специфични за продукта

Проблем	С какво се сблъсквате	Възможни решения
Образът на екрана е твърде малък	Изображението е центрирано на екрана, но не запълва зрителната област	<ul style="list-style-type: none">• Проверете настройката Aspect Ratio (Пропорции) в OSD меню Display (Дисплей).• Възстановете фабричните настройки на монитора.
Мониторът не може да се регулира с бутоните на предния панел	OSD не се появява на екрана	<ul style="list-style-type: none">• Изключете монитора, изключете захранващия кабел, включете го отново, след което включете монитора.
Няма входен сигнал при натискане на потребителските контроли	Няма картина, индикаторът е бял	<ul style="list-style-type: none">• Проверете източника на сигнал. Уверете се, че компютърът не е в икономичен режим чрез преместване на мишката или натискане на произволен клавиш на клавиатурата.• Проверете дали сигналният кабел е включен правилно. Включете отново сигналния кабел ако е необходимо.• Нулирайте компютъра или видеоплейъра.
Картината не запълва целия екран	Картината не може да запълни височината или ширината на екрана	<ul style="list-style-type: none">• Поради различните видеоформати (пропорции) на DVD, мониторът може да показва в цял екран.• Пуснете вградената самодиагностика.




Приложение

Обявления на ФКК (само за САЩ) и друга регулаторна информация

За обявления на ФКК и друга нормативна информация, вижте уеб сайта за съвместимост с нормативната уредба на адрес https://www.dell.com/regulatory_compliance.

Свързване с Dell

За клиенти в Съединените американски щати, позвънете на 800-WWW-DELL (800-999-3355).

 **ЗАБЕЛЕЖКА:** Ако нямате активна интернет връзка, можете да намерите информация за контакт във Вашата фактура, разписката за опаковане, касовата бележка или продуктовия каталог на Dell.

Dell предлага няколко опции за онлайн и телефонна поддръжка и обслужване. Наличността варира според държавата и продукта, а някои услуги може да не са налични за Вашия район.

- Онлайн техническа поддръжка — <https://www.dell.com/support/monitors>

База данни с продукти на ЕС и информационен лист на продукта:

S2421HN: <https://eprel.ec.europa.eu/qr/349828>

S2421NX: <https://eprel.ec.europa.eu/qr/345963>

S2721HN: <https://eprel.ec.europa.eu/qr/349825>

S2721NX: <https://eprel.ec.europa.eu/qr/345966>

