




# Monitor Dell S2421HS/S2721HS/ S2421HSX/S2721HSX

## Príručka pre používateľa

Model: S2421HS/S2721HS/S2421HSX/S2721HSX  
Regulačný model: S2421Ht/S2721Ht



-  **POZNÁMKA:** POZNÁMKA označuje dôležité informácie, ktoré vám môžu pomôcť lepšie používať počítač.
-  **UPOZORNENIE:** UPOZORNENIE označuje potenciálne nebezpečenstvo poškodenia hardvéru alebo straty dát v prípade nedodržania pokynov.
-  **VÝSTRAHA:** VÝSTRAHA označuje potenciálnu škodu na majetku, nebezpečenstvo zranenia alebo smrti.

**Autorské práva © 2020 Dell Inc. alebo jej pobočky. Všetky práva vyhradené.** Dell, EMC a ďalšie ochranné známky sú ochranné známky spoločnosti Dell Inc. alebo jej pobočiek. Ostatné ochranné známky môžu byť ochranné známky príslušných vlastníkov.

# Obsah

<b>Bezpečnostné Pokyny</b>	<b>5</b>
<b>Informácie týkajúce sa monitora</b>	<b>6</b>
Obsah balenia	6
Vlastnosti výrobku	8
Identifikácia dielov a ovládacích prvkov	9
Pohľad spredu	9
Pohľad zozadu	10
Pohľad zdola	11
<b>Technické Parametre Monitora</b>	<b>12</b>
Špecifikácie rozlíšenia	13
Predvolené režimy zobrazenia	14
Elektrotechnické parametre	15
Fyzické vlastnosti	15
Vlastnosti prostredia	16
Režimy správy napájania	17
Priradenie kolíkov	19
Plug-and-Play	20
Zásady kvality a pixlov LCD monitora	20
Ergonomika	21
Manipulácia s displejom a jeho presúvanie	23
Pokyny na vykonávanie údržby	24
Čistenie monitora	24
<b>Zostavenie monitora</b>	<b>25</b>
Pripojenie stojana	25
Používanie naklonenia, otočenia a zvislého posúvania	27



Naklonenie, otočenie a zvislé posúvanie . . . . .	27
Otáčanie displeja. . . . .	28
Konfigurácia nastavení zobrazenia po jeho otočení v počítači..	28
Pripojenie monitora . . . . .	30
Usporiadanie káblov . . . . .	31
Zabezpečenie monitora pomocou zámku Kensington (voliteľný)	31
Odmontovanie stojana od monitora . . . . .	32
Montáž na stenu (voliteľná možnosť). . . . .	33
<b>Obsluha monitora . . . . .</b>	<b>34</b>
Napájanie na monitore . . . . .	34
Používanie ovládacích prvkov na prednom paneli . . . . .	34
Používanie funkcie Zámok OSD . . . . .	36
Tlačidlo -na prednom paneli . . . . .	39
Používanie ponuky zobrazenej na obrazovke (OSD) . . . . .	40
Vstup do systému ponuky . . . . .	40
Výstražné správy OSD . . . . .	53
Nastavenie maximálneho rozlíšenia . . . . .	55
<b>Riešenie problémov . . . . .</b>	<b>56</b>
Samokontrola . . . . .	56
Vstavaná diagnostika . . . . .	58
Bežné problémy . . . . .	59
Špecifické problémy výrobku . . . . .	61
<b>Príloha . . . . .</b>	<b>62</b>
Oznamy FCC (len pre USA) a ďalšie informácie týkajúce sa právnych predpisov. . . . .	62
Kontaktovanie spoločnosti Dell . . . . .	62
<b>Obrysové rozmery . . . . .</b>	<b>63</b>



# Bezpečnostné Pokyny

**△ UPOZORNENIE: Používanie ovládacích prvkov, nastavení alebo postupov, ktoré sa v tejto dokumentácii neuvádzajú, môže mať za následok nebezpečenstvo zasiahnutia elektrickým prúdom alebo mechanické poškodenie.**

- Monitor umiestnite na pevný povrch a opatrne s ním zaobchádzajte. Obrazovka je krehká a pri páde alebo prudkom údere sa môže poškodiť.
- Vždy sa uistite, že menovité napätie monitora vyhovuje napätiu elektrickej siete vo vašej lokalite.
- Monitor udržiavajte pri izbovej teplote. Nadmerne chladné alebo teplé prostredie môže mať nepriaznivý vplyv na obrazovku displeja z tekutých kryštálov.
- Monitor nevystavujte podmienkam so silnými vibráciami ani nárazmi. Monitor napríklad neumiestňujte do batožinového priestoru vozidla.
- Keď monitor nebudete dlhšiu dobu prevádzkovať, odpojte ho od elektrickej zásuvky.
- Aby nedošlo k úderu elektrickým prúdom, nepokúšajte sa odstrániť kryt ani sa nedotýkajte vnútornej časti monitora.

Informácie týkajúce sa bezpečnostných pokynov nájdete v časti Informácie týkajúce sa bezpečnosti, životného prostredia a právnych predpisov (SERI).



# Informácie týkajúce sa monitora



## Obsah balenia

Monitor sa dodáva spolu so súčastami, ktoré sú uvedené v tabuľke nižšie. Ak chýba niektorá z týchto súčastí, kontaktujte spoločnosť Dell. Ďalšie informácie nájdete v časti [Kontaktovanie spoločnosti Dell](#).

 **POZNÁMKA: Niektoré súčasti môžu byť voliteľné a nemusia byť dodané spolu s týmto monitorom. V niektorých krajinách nemusia byť k dispozícii viaceré funkcie.**

	Zobrazenie
<p>S2421HS/S2721HS      S2421HSX/S2721HSX</p> 	Podstavec stojana
<p>S2421HS/S2721HS      S2421HSX/S2721HSX</p> 	Základňa stojana
	Napájací kábel (líši sa v jednotlivých krajinách)



	Kábel HDMI
	<ul style="list-style-type: none"><li>• Stručný sprievodca spustením</li><li>• Informácie týkajúce sa bezpečnosti, životného prostredia a právnych predpisov</li></ul>



## Vlastnosti výrobku

Monitor **Dell S2421HS/S2721HS/S2421HSX/S2721HSX** je vybavený aktívnou matricou, tenkovrstvovým tranzistorovým (TFT) displejom z tekutých kryštálov (LCD) a LED podsvietením. Vlastnosti monitora zahŕňajú:

- **S2421HS/S2421HSX:** Aktívna zobrazovacia plocha (meraná po uhlopriečke) 68,45 cm (23.80 palcov), rozlíšenie 1920 x 1080 (16:9) a podpora pre nižšie rozlíšenia pre celú obrazovku.
- **S2721HS/S2721HSX:** Aktívna zobrazovacia plocha (meraná po uhlopriečke) 68,6 cm (27 palcov), rozlíšenie 1920 x 1080 (16:9) a podpora pre nižšie rozlíšenia pre celú obrazovku.
- Možnosti úpravy naklonenia, otočenia a zvislého posúvania.
- Odpojiteľný podstavec a montážne otvory 100 mm podľa Video Electronics Standards Association (VESA™) pre flexibilné možnosti inštalácie.
- Ultra tenký rám minimalizuje medzeru pri použití viacerých monitorov a umožňuje ľahšie nastavenie na dosiahnutie elegantného sledovania.
- Rozsiahle digitálne pripojenie pomocou rozhrania HDMI&DP napomáha v používaní monitora aj v budúcnosti.
- Možnosť Zapoj a hraj (Plug and play), ak ju váš systém podporuje.
- Nastavenia ponuky zobrazenej na obrazovke (OSD) pre jednoduché nastavenie a optimalizáciu obrazovky.
- Podporuje technológiu AMD FreeSync™. AMD Freesync™ s certifikovaným rozsahom od 48Hz-75 Hz.
- Zablokovanie zapnutia napájania a tlačidiel OSD.
- Štrbina pre bezpečnostný zámok.
- ≤ 0,3 W v pohotovostnom režime.
- Optimalizácia pohodlia očí s obrazovkou bez blikania a funkciou ComfortView, ktorá minimalizuje vyžarovanie modrého svetla.

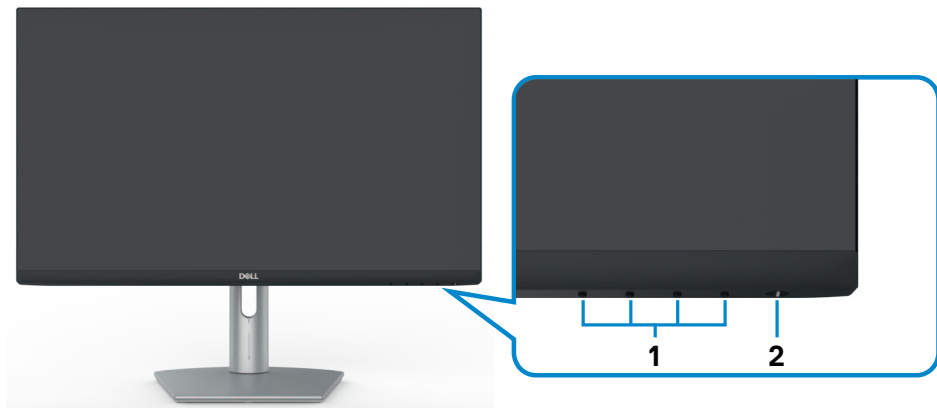
**⚠ VÝSTRAHA: Možné dlhodobé účinky vyžarovania modrého svetla z monitora môžu spôsobiť poškodenie očí vrátane únavy očí alebo digitálneho namáhania očí. Funkcia ComfortView bola navrhnutá na zníženie množstva modrého svetla vyžarovaného monitorom na dosiahnutie optimalizovaného pozerania.**



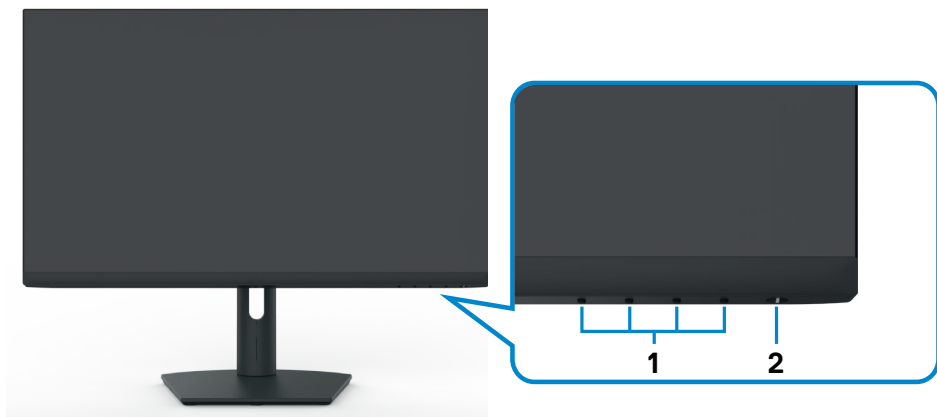


# Identifikácia dielov a ovládacích prvkov

## Pohľad spredu



S2421HS/S2721HS



S2421HSX/S2721HSX

Štítok	Opis	Použitie
1	Funkčné tlačidlá	viac informácií nájdete v časti <a href="#">Používanie monitora</a>
2	Tlačidlo zapnutia/vypnutia napájania (s indikátorom LED)	Zapnutie alebo vypnutie monitora.



## Pohľad zozadu



**S2421HS/S2721HS**

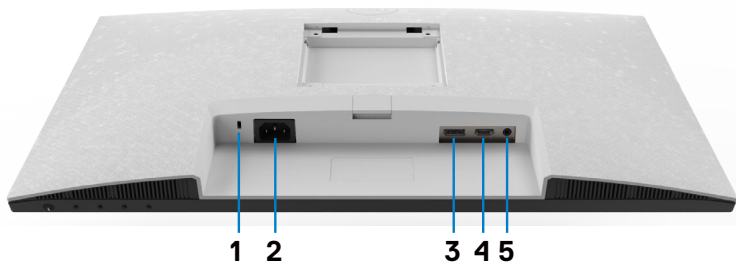


**S2421HSX/S2721HSX**

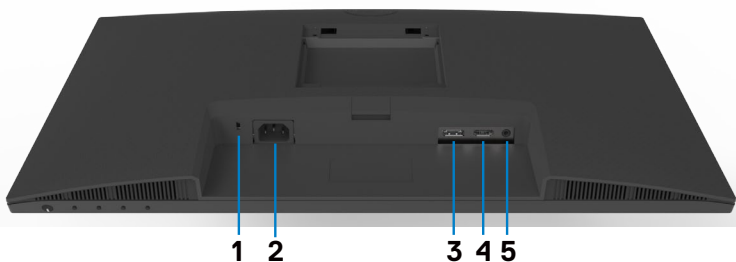
Štítok	Opis	Použitie
1	Montážne otvory VESA (100 x 100 - za nainštalovaným krytom VESA)	Monitor na nainštalovanie na stenu pomocou súpravy držiaka VESA na stenu (100 x 100 mm).
2	Štítok s regulačnými informáciami	Uvádza regulačné schválenia.
3	Tlačidlo na uvoľnenie stojana	Slúži na odpojenie stojana od monitora.
4	Štítok s čiarovým kódom, sériovým číslom a informáciami pre prípad vykonania servisu	Ak sa potrebujete obrátiť na technickú podporu spoločnosti Dell, uveďte údaje z tohto štítku. Servisná značka je jedinečný alfanumerický identifikátor, ktorý servisným technikom spoločnosti Dell umožňuje identifikovať súčasti monitora a získať prístup k informáciám o záruke.
5	Štrbina na usporiadanie káblov	Použite na usporiadanie káblov, ktoré sa prevlečú cez túto štrbinu.



## Pohľad zdola



S2421HS/S2721HS



S2421HSX/S2721HSX

Štítok	Opis	Použitie
1	Štrbina pre bezpečnostný zámok	Slúži na zabezpečenie monitora pomocou zámku s káblom na zabezpečenie (predáva sa samostatne).
2	Napájací konektor	Slúži na pripojenie napájacieho kábla (dodaný spolu s monitorom).
3	DisplayPort	Pripojte svoj počítač pomocou kábla DisplayPort (voliteľný).
4	HDMI port	Slúži na pripojenie počítača pomocou kábla HDMI (dodaný spolu s monitorom).
5	Výstupný zvukový port	Pripojte reproduktory, ak chcete prehrávať zvuk prostredníctvom zvukového kanála HDMI alebo DisplayPort. Podporovaný je len dvojkanaľový zvuk. <b>POZNÁMKA:</b> Výstupný zvukový port nepodporuje slúchadlá.



## Technické Parametre Monitora

Model	S2421HS/S2421HSX	S2721HS/S2721HSX
Typ obrazovky	Aktívna matrica – TFT LCD	
Typ zobrazovacieho panela	Technológia In-plane switching	
Pomer strán	16:9	
Rozmery zobraziteľného obrazu:		
Uhlopriečka	60,45 cm (23,8 palc.)	68,6 cm (27,0 palc.)
Aktívna plocha:		
Horizontálne	527,04 mm (20,75 palc.)	597,89 mm (23,54 palc.)
Vertikálne	296,46 mm (11,67 palc.)	336,31 mm (13,24 palc.)
Plocha	156246,28 mm <sup>2</sup> (242,15 palc. <sup>2</sup> )	201073,02 mm <sup>2</sup> (311,67 palc. <sup>2</sup> )
Rozstup pixlov	0,2745 mm x 0,2745 mm	0,3114 mm x 0,3114 mm
Pixlov na palec (PPI)	92,56	81,59
Uhol zobrazenia:		
Horizontálne	178° (typický)	
Vertikálne	178° (typický)	
Jas	250 cd/m <sup>2</sup> (typický)	300 cd/m <sup>2</sup> (typický)
Kontrastný pomer	1 000 k 1 (typický)	
Povrchová úprava obrazovky displeja	Úprava proti odrazom na tvrdej povrchovej vrstve predného polarizátora (3H)	
Podsvietenie	Systém LED svetiel na okraji	
Čas odozvy (sivá – sivá)	8 ms (NORMÁLNY) 5 ms (rýchly) 4 ms (Extrémne)	
Farebná hĺbka	16,7 miliónov farieb	
Farebný rozsah*	NTSC 72%	
Pripojiteľnosť	<ul style="list-style-type: none"> <li>• DisplayPort 1.2, 1 ks</li> <li>• HDMI 1.4, 1 ks</li> <li>• Výstupný zvukový port (3,5 mm konektor), 1 ks</li> </ul>	
Šírka orámovania (od okraja monitora po aktívnu plochu)		
Hore/Vľavo/Vpravo	5,4 mm	6,0 mm
Dole	20,7 mm	21,3 mm
Možnosť nastavenia		



Stojan s nastaviteľnou výškou	100 mm	110 mm
Sklon	-5° až 21°	
Výkyv	-30° až 30°	
Otočenie	-90° až 90°	
Usporiadanie káblov	Áno	
Kompatibilita s Dell Display Manager (DDM)	Easy Arrange a ďalšie kľúčové funkcie	
Zabezpečenie	Štrbina pre bezpečnostný zámok (zámok s káblom sa predáva samostatne)	

\* Panel len v prirodzenom rozlíšení, keď sa používa v predvolenom vlastnom režime.

## Špecifikácie rozlíšenia

Model	S2421HS/S2421HSX/S2721HS/S2721HSX	
	DisplayPort	HDMI
Horizontálny rozsah riadkovania	83 až 83 kHz	30 až 83 kHz
Vertikálny rozsah riadkovania	48 až 75 Hz	
Maximálne predvolené rozlíšenie	1920 x 1080 pri 60 Hz	
Možnosti zobrazovania videa (alternatívne režimy HDMI a DP)	480i, 480p, 576i, 576p, 720p, 1080i, 1080p	



## Predvolené režimy zobrazenia

Režim zobrazenia	Horizontálna frekvencia (kHz)	Vertikálna frekvencia (Hz)	Pixel taktovanie (MHz)	Synchronizačná polarita (horizontálna/vertikálna)
VGA, 720 x 400	31,5	70,0	28,3	-/+
VGA, 640 x 480	31,5	60,0	25,2	-/-
VESA, 640 x 480	37,5	75,0	31,5	-/-
VESA, 800 x 600	37,9	60,0	40,0	+/+
VESA, 800 x 600	46,9	75,0	49,5	+/+
VESA, 1024 x 768	48,4	60,0	65,0	-/-
VESA, 1024 x 768	60,0	75,0	78,8	+/+
MAC, 1152 x 864	67,5	75,0	108,0	+/+
VESA, 1280 x 1024	64,0	60,0	108,0	+/+
VESA, 1280 x 1024	80,0	75,0	135,0	+/+
VESA, 1600 x 900	60,0	60,0	108,0	+/+
CVT, 1920 x 1080	67,5	60,0	148,5	+/+
CVT, 1920 x 1080	83,89	75,0	174,5	+/-



## Elektrotechnické parametre

Vstupné obrazové signály	<ul style="list-style-type: none"> <li>Digitálny obrazový signál pre každú rozdielnu linku Na rozdielnu linku pri odpore 100 ohmov</li> <li>Podpora vstupného signálu DP/HDMI</li> </ul>
Vstupné napätie/frekvencia/prúd	100 až 240 V AC/50 alebo 60 Hz $\pm$ 3 Hz/1,5 A (maximálne)
Nárazový prúd	120 V: 30 A (maximálne) 240 V: 60 A (maximálne)
Spotreba elektrickej energie	
<b>S2421HS/S2421HSX</b>	<b>S2721HS/S2721HSX</b>
0,2 W (Off Mode) <sup>1</sup>	0,2 W (Off Mode) <sup>1</sup>
0,2 W (Standby Mode) <sup>1</sup>	0,2 W (Standby Mode) <sup>1</sup>
11,6 W (On Mode) <sup>1</sup>	15,7 W (On Mode) <sup>1</sup>
23 W (Max) <sup>2</sup>	31 W (Max) <sup>2</sup>
11,04 W (Pon) <sup>3</sup>	12,59 W (Pon) <sup>3</sup>
35,04 kWh (TEC) <sup>3</sup>	40,14 kWh (TEC) <sup>3</sup>

<sup>1</sup> Ako je stanovené v technických normách EU 2019/2021 a EU 2019/2013.

<sup>2</sup> Nastavenie max. jasů a kontrastu.

<sup>3</sup> Pon: Spotreba energie v režime zapnutia, ktorá je stanovená v Energy Star, verzia 8.0.

TEC: Celková spotreba energie v kWh, ktorá je stanovená v Energy Star, verzia 8.0.

Tento dokument slúži len ako informácia a odráža správanie v laboratóriu. Váš produkt sa môže správať ináč, v závislosti od objednaného softvéru, súčastí a periférnych zariadení, čo nemá vplyv na povinnosť aktualizovať tieto informácie. Preto sa zákazník pri rozhodovaní o prípustných odchýlkach elektrického napájania a pod. nesmie na tieto informácie spoliehať. Neexistuje žiadna vyjadrená ani predpokladaná záruka týkajúca sa presnosti alebo úplnosti.

 **POZNÁMKA:** Tento monitor má certifikát programu ENERGY STAR.



Tento výrobok vyhovuje požiadavkám programu ENERGY STAR v prípade výrobné predvolených nastavení, ktoré možno obnoviť pomocou funkcie „Factory Reset“ (Obnovenie výrobných nastavení) v ponuke OSD. Zmena výrobné predvolených nastavení alebo zapnutie iných funkcií môže zvýšiť spotrebu elektrickej energie s možnosťou prekročenia maximálnej hodnoty špecifikovanej požiadavkami programu ENERGY STAR.



## Fyzické vlastnosti

Typ konektora	<ul style="list-style-type: none"> <li>· Jeden port DisplayPort 1.2</li> <li>· Jeden porty HDMI 1.4</li> <li>· Jeden výstupný zvukový port</li> </ul>	
Typ signálneho kábla	1,8 m dlhý kábel HDMI1.4	
Rozmery (so stojanom):		
Výška (vytiahnutý)	446,8 mm (17,59 palca)	509,0 mm (20,04 palca)
Výška (bez vytiahnutia)	346,8 mm (13,65 palca)	399,0 mm (15,71 palca)
Šírka	537,8 mm (21,17 palca)	609,9 mm (24,01 palca)
Hĺbka	159,7 mm (6,29 palca)	174,7 mm (6,88 palca)
Rozmery (bez stojana):		
Výška	322,6 mm (12,70 palca)	363,6 mm (14,32 palca)
Šírka	537,8 mm (21,17 palca)	609,9 mm (24,01 palca)
Hĺbka	53,8 mm (2,12 palca)	54,0 mm (2,13 palca)
Rozmery stojana:		
Výška (vytiahnutý)	361,5 mm (14,23 palca)	403,1 mm (15,87 palca)
Výška (bez vytiahnutia)	325,4 mm (12,81 palca)	364,8 mm (14,36 palca)
Šírka	237,0 mm (9,33 palca)	257,0 mm (10,12 palca)
Hĺbka	159,7 mm (6,29 palca)	174,7 mm (6,88 palca)
Hmotnosť:		
Hmotnosť s obalom	7,0 kg (15,43 libry)	8,9 kg (19,62 libry)
Hmotnosť so zostavou stojana a káblov	4,8 kg (10,58 libry)	6,0 kg (13,23 libry)
Hmotnosť bez zostavy stojana (pre montáž na stenu alebo pri zväžení držiaka VESA – bez káblov)	3,2 kg (7,05 libry)	4,3 kg (9,48 libry)
Hmotnosť zostavy stojana	1,3 kg (2,87 libry)	1,5 kg (3,31 libry)





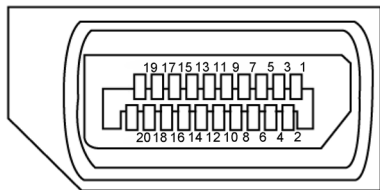
## Vlastnosti prostredia

Zhoda s normami	
<ul style="list-style-type: none"><li>• Monitor s certifikátom ENERGY STAR</li><li>• Zobrazovacie panely s certifikátom TCO</li><li>• Kompatibilita s RoHS</li><li>• Monitor s nízkym obsahom BFR/PVC (s výnimkou externých káblov)</li><li>• Sklo neobsahuje arzén a samotný panel neobsahuje ortuť</li></ul>	
Teplota:	
Prevádzka	0°C až 40°C (32°F až 104°F)
Mimo prevádzky	-20°C až 60°C (-4°F až 140°F)
Vlhkosť:	
Prevádzka	10% až 80% (nekondenzujúca)
Mimo prevádzky	5% až 90% (nekondenzujúca)
Nadmorská výška	
Prevádzka:	5 000 m (16 404 stôp) (maximum)
Mimo prevádzky	12 192 m (40 000 stôp) (maximum)
Tepelná strata	
<b>S2421HS/S2421HSX</b>	78,48 BTU/hodinu (maximálne) 39,58 BTU/hodinu (Režim Zapnuté)
<b>S2721HS/S2721HSX</b>	105,78 BTU/hodinu (maximálne) 53,57 BTU/hodinu (Režim Zapnuté)



## Priradenie kolíkov

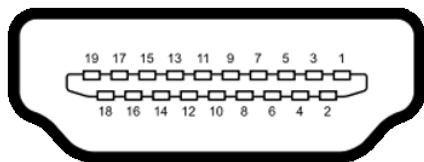
### DisplayPort



Číslo kolíka	20-kolíková strana pripojeného signálneho kábla	Číslo kolíka	20-kolíková strana pripojeného signálneho kábla
1	ML3(n)	11	Uzemnenie
2	Uzemnenie	12	ML0(p)
3	ML3(p)	13	CONFIG1
4	ML2(n)	14	CONFIG2
5	Uzemnenie	15	AUX CH (p)
6	ML2(p)	16	Uzemnenie
7	ML1(n)	17	AUX CH (n)
8	Uzemnenie	18	Detekcia pripojenia počas prevádzky
9	ML1(p)	19	Návrat
10	ML0(n)	20	DP_PWR



## Port HDMI



Číslo kolíka	19-kolíková strana pripojeného signálneho kábla	Číslo kolíka	19-kolíková strana pripojeného signálneho kábla
1	TMDS ÚDAJE 2+	11	SYNCHRONIZÁCIA TMDS, TIENENIE
2	TMDS ÚDAJE 2, TIENENIE	12	SYNCHRONIZÁCIA TMDS -
3	TMDS ÚDAJE 2-	13	CEC
4	TMDS ÚDAJE 1+	14	Vyhradený (N.C. v zariadení)
5	TMDS ÚDAJE 1, TIENENIE	15	SYNCHRONIZÁCIA DDC (SCL)
6	TMDS ÚDAJE 1-	16	ÚDAJE DDC (SDA)
7	TMDS ÚDAJE 0+	17	DDC/CEC uzemnenie
8	TMDS ÚDAJE 0, TIENENIE	18	NAPÁJANIE +5 V
9	TMDS ÚDAJE 0-	19	DETEKCIA PRIPOJENIA POČAS PREVÁDZKY
10	SYNCHRONIZÁCIA TMDS +		

## Plug-and-Play

Monitor môžete nainštalovať v každom systéme, ktorý je kompatibilný s technológiou Plug and Play (Zapoj a hraj). Monitor automaticky poskytuje pre počítačový systém svoju funkciu Rozšírené zobrazenie identifikačných údajov (EDID) pomocou údajového kanála displeja (DDC), takže systém môže sám nakonfigurovať a optimalizovať nastavenia monitora. Vo väčšine prípadov sa inštalácia monitora vykonáva automaticky; v prípade potreby môžete vybrať iné nastavenia. Viac informácií o zmene nastavení monitora nájdete v časti **Obsluha monitora**.

## Zásady kvality a pixlov LCD monitora

Počas výrobného procesu LCD monitora je nezvyčajné, aby jeden alebo viac pixlov zotrvalo v nezmenenom stave; tie ťažko zbadáť a nemajú vplyv na kvalitu a možnosť používania displeja. Viac informácií o zásadách pixlov LCD monitorov nájdete na stránkach technickej podpory Dell na adrese: [www.dell.com/pixelguidelines](http://www.dell.com/pixelguidelines).



# Ergonomika

△ **UPOZORNENIE: Nesprávne alebo dlhodobé používanie klávesnice môže mať za následok zranenie.**

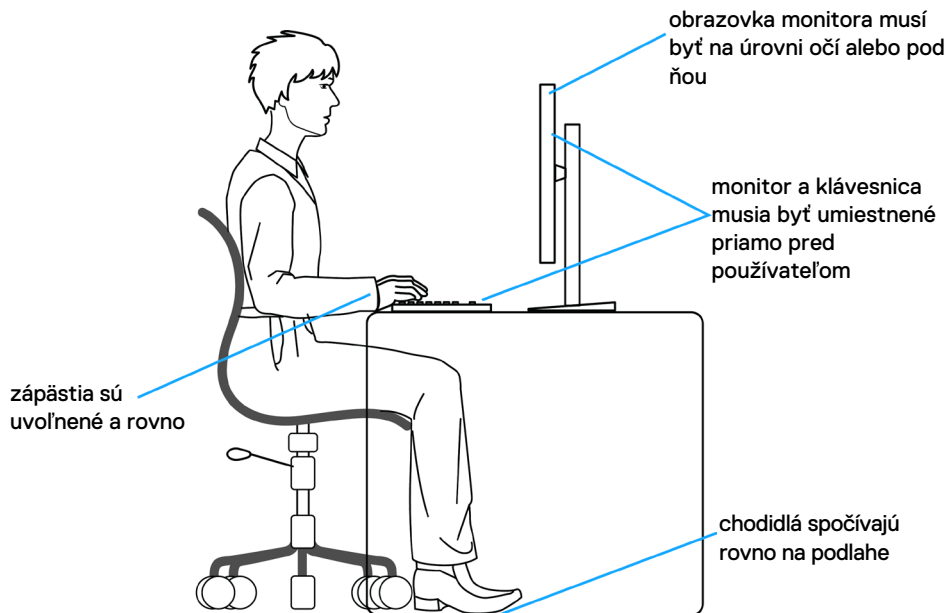
△ **UPOZORNENIE: Dlhodobé sledovanie obrazovky monitora môže mať za následok únavu očí.**

Pri zostavovaní a používaní počítačovej pracovnej stanice dodržiavajte v záujme pohodlia a účinnosti tieto pokyny:

- Počítač umiestnite tak, aby monitor a klávesnica boli pri práci priamo pred vami. V špecializovaných obchodoch si môžete zakúpiť špeciálne poličky, ktoré vám umožnia správne umiestniť klávesnicu.
- Aby ste znížili riziko namáhania očí a bolesti krku, rúk/chrbta/pleiec pri dlhodobom používaní monitora, odporúčame vám:
  1. umiestniť obrazovku asi 20 až 28 palcov (50 - 70 cm) od očí.
  2. Pri práci s monitorom často žmurkajte, aby ste si zvlhčili oči.
  3. Každé dve hodiny si robte pravidelné 20-minútové prestávky.
  4. Počas prestávok sa pozerajte od svojho monitora a pozerajte sa na vzdialený predmet vzdialený 20 stôp (6 metrov) najmenej 20 sekúnd.
  5. Počas prestávok vykonajte natiahovanie, aby ste uvoľnili napätie v krku/rukách/chrbte/pleciach.
- Keď sedíte pred monitorom, obrazovka monitora musí byť na úrovni očí alebo trochu nižšie.
- Upravte sklon monitora a nastavenia jeho kontrastu a jas.
- Osvetlenie (napr. horné svetlá, stolné lampy a záclony alebo rolety na vedľajších oknách) nastavte tak, aby boli minimalizované odrazy a odlesky na obrazovke monitora.
- Používajte kreslo, ktoré poskytuje dobrú oporu pre dolnú časť chrbta.
- Pri používaní klávesnice alebo myši majte predlaktia v horizontálnej polohe so zápästiami v pohodlnej neutrálnej polohe.
- Pri používaní klávesnice alebo myši vždy ponechajte miesto, kde si môžete položiť ruky.
- Horné ramená nechajte spočívať v neutrálnej polohe na oboch stranách.
- Chodidlá musia spočívať rovno na podlahe.
- Pri sedení musí hmotnosť nôh pôsobiť na chodidlá a nie na prednú časť sedadla. Ak je potrebné udržiavať správny postoj, nastavte výšku svojho kresla alebo používajte stúpačku.



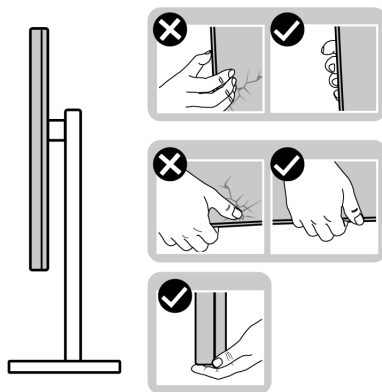
- Striedajte pracovné činnosti. Snažte sa organizovať si prácu tak, aby ste nemuseli dlho sedieť a pracovať. Snažte sa stáť alebo sa postaviť a pravidelne sa prechádzajte.
- Priestor pod stolom udržiavajte bez prekážok a káblov alebo napájacích káblov, ktoré by mohli prekážať pri pohodlnom sedení alebo by mohli predstavovať potenciálne nebezpečenstvo zakopnutia.



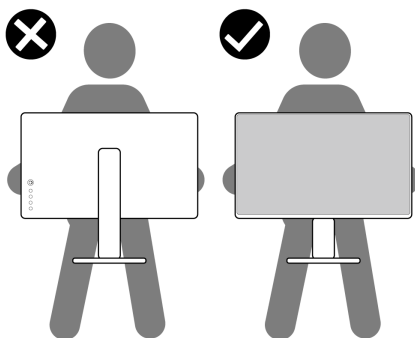
## Manipulácia s displejom a jeho presúvanie

Na zaistenie bezpečnej manipulácie s monitorom pri jeho dvíhaní alebo presúvaní postupujte podľa nižšie uvedených pokynov:

- Pred presúvaním alebo dvíhaním monitora vypnite počítač a monitor.
- Odpojte všetky káble od monitora.
- Monitor vložte do pôvodnej škatule s pôvodnými baliacimi materiálmi.
- Monitor pri dvíhaní alebo presúvaní držte pevne za spodný okraj a bočnú stranu a netlačte príliš silno.



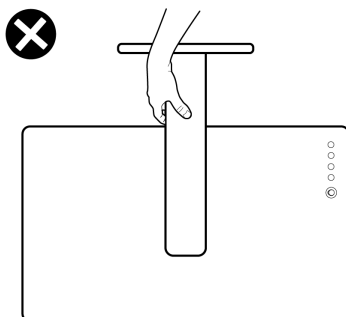
- Pri dvíhaní alebo presúvaní monitora musí obrazovka smerovať od vás a na zobrazovaciu oblasť netlačte, aby sa zabránilo jej poškriabaniu alebo poškodeniu.



- Pri preprave monitora zabráňte akýmkoľvek náhlym nárazom alebo vibráciám.



- Monitor pri dvíhaní alebo presúvaní neobracajte opačne, ak ho držíte za základňu alebo podstavec stojana. Môže to viesť k náhodnému poškodeniu monitora alebo zraneniu osôb.



## Pokyny na vykonávanie údržby

### Čistenie monitora

**⚠ VÝSTRAHA:** Pred čistením monitora odpojte napájací kábel monitora od elektrickej zásuvky.

**⚠ UPOZORNENIE:** Pred čistením monitora si prečítajte a dodržiavajte **Bezpečnostné Pokyny**.




V rámci osvedčených postupov pri vybalovaní, čistení alebo manipulácii s monitorom dodržiavajte pokyny uvedené v zozname nižšie:

- Na čistenie antistatickej obrazovky používajte vo vode navlhčenú mäkkú a čistú tkaninu. Ak je to možné, používajte špeciálnu tkaninu na čistenie obrazoviek, ktorá je vhodná na antistatický povlak. Nepoužívajte benzén, riedidlo, čpavok, abrazívne čistiadlá alebo stlačený vzduch.
- Na čistenie monitora používajte slabo navlhčenú tkaninu. Nepoužívajte žiadny čistiaci prostriedok, pretože niektoré čistiace prostriedky zanechávajú na monitore mliečny povlak.
- Ak si pri vybalovaní monitora všimnete biely prášok, utrite ho handričkou.
- S monitorom zaobchádzajte opatrne, pretože monitor tmavej farby sa môže poškrabať a stopy po škrabancoch sú viac viditeľné ako na monitoroch svetlej farby.
- Ak chcete v monitore udržať najlepšiu kvalitu obrazu, používajte dynamicky sa meniaci šetrič obrazovky a napájanie monitora vypnite, keď sa nepoužíva.



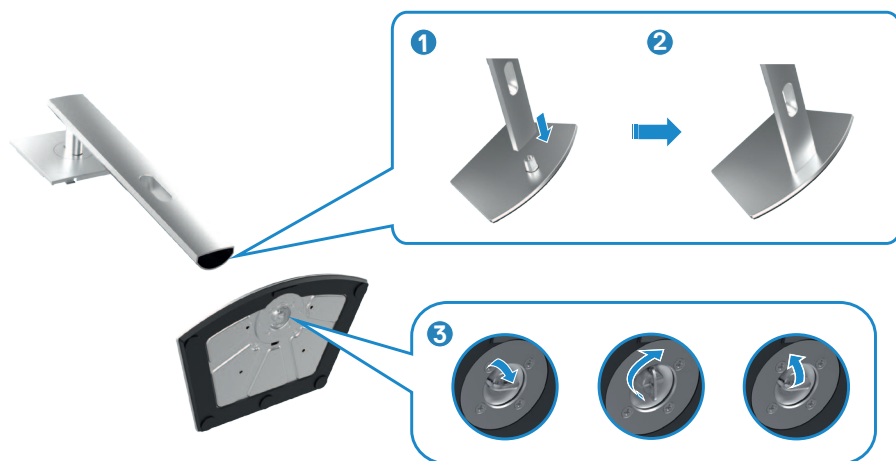
# Zostavenie monitora

## Pripojenie stojana

-  **POZNÁMKA:** Podstavec a základňa stojana sú pri expedovaní monitora z výrobného závodu od neho odpojené.
-  **POZNÁMKA:** Nasledujúce pokyny platia len pre stojan, ktorý bol dodaný spolu s monitorom. Ak pripájate stojan, ktorý ste si zakúpili z akéhokoľvek iného zdroja, postupujte podľa návodu na zostavenie, ktorý bol priložený k tomuto stojanu.
-  **UPOZORNENIE:** Monitor umiestnite na plochý, čistý a mäkký povrch, aby nedošlo k poškrabaniu zobrazovacieho panela.

### Pripojenie stojana monitora:

1. Výstupky na základni stojana zarovnajte s otvormi na stĺpiku stojana.
2. Stĺpik stojana pevne zasuňte do základne stojana.
3. Otvorte skrutku s rukoväťou na spodku základne stojana a jej otáčaním doprava ju pevne utiahnite. Potom zatvorte skrutku s rukoväťou.



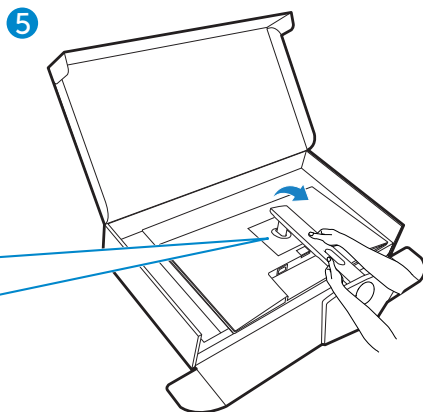
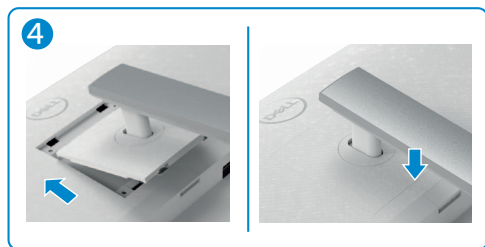
4. Ušká na podstavci stojana zasuňte do štrbín na zadnom kryte displeja a zostavu stojana zatlačte, aby zapadla na miesto.

-  **UPOZORNENIE:** Pri dvíhaní monitora pevne držte podstavec stojana, aby sa zabránilo akémukoľvek náhodnému poškodeniu.





5. Uchopte podstavec stojana, monitor opatrne zdvihnite a položte ho na rovnú plochu.

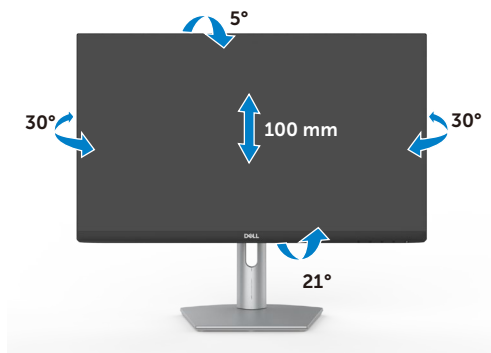


## Používanie naklonenia, otočenia a zvislého posúvania

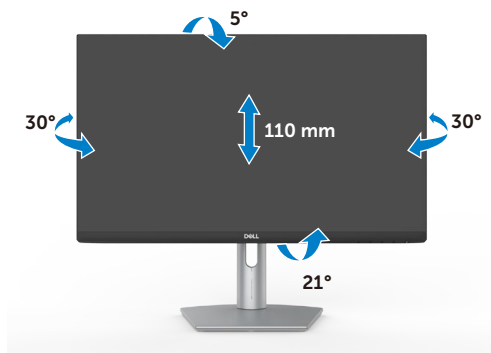
**POZNÁMKA:** Nasledujúce pokyny platia len pre stojan, ktorý bol dodaný spolu s monitorom. Ak pripájate stojan, ktorý ste si zakúpili z akéhokoľvek iného zdroja, postupujte podľa návodu na zostavenie, ktorý bol priložený k tomuto stojanu.

### Naklonenie, otočenie a zvislé posúvanie

Monitor s namontovaným stojanom môžete nakláňať tak, aby ste získali čo najpohodlnejší uhol pohľadu.



S2421HS/S2421HSX



S2721HS/S2721HSX

**POZNÁMKA:** Stojan je pri expedovaní z výrobného závodu odpojený od monitora.



## Otáčanie displeja

Displej pred otočením posuňte v zvislom smere až po hornú stranu podstavca stojana a potom ho nakloňte maximálne dozadu, aby sa zabránilo nárazom na spodný okraj displeja.



- POZNÁMKA:** Na prepínanie nastavenia zobrazenia vo vašom počítači Dell medzi zobrazením na šírku a na výšku pri otáčaní zobrazenia si stiahnite najnovší grafický ovládač a nainštalujte ho do svojho počítača. Ak si chcete stiahnuť ovládač, prejdite na lokalitu <https://www.dell.com/support/drivers> a vyhľadajte vhodný ovládač.
- POZNÁMKA:** Keď je zobrazenie v režime na výšku, pri používaní aplikácií náročných na grafiku, ako napríklad 3D hranie, môže dôjsť k zníženiu výkonnosti.

## Konfigurácia nastavení zobrazenia po jeho otočení v počítači.

Po otočení zobrazenia nakonfigurujte jeho nastavenia v počítači podľa postupu, ktorý je uvedený nižšie.

- POZNÁMKA:** Ak používate monitor s počítačom od iného výrobcu ako spoločnosť Dell, prejdite na internetovú stránku výrobcu grafickej karty alebo internetovú stránku výrobcu vášho počítača a vyhľadajte si informácie týkajúce sa spôsobu otáčania obsahu zobrazenia.

### Na konfigurovanie nastavení zobrazenia:

- Pravým tlačidlom kliknite na **Desktop (Stolný počítač)** a potom na **Properties (Vlastnosti)**.
- Vyberte kartu **Settings (Nastavenia)** a kliknite na **Advanced (Rozšírené)**.
- Ak používate grafickú kartu AMD, vyberte kartu **Rotation (Otočenie)** a nastavte uprednostňované otočenie.



4. Ak používate grafickú kartu **nVidia**, kliknite na kartu **nVidi** a v ľavom stĺpci vyberte **NVRotate (NVOtočenie)** a potom vyberte uprednostňované otočenie.
5. Ak používate grafickú kartu Intel®, vyberte kartu s grafickou kartou Intel, kliknite na **Graphic Properties (Vlastnosti grafickej karty)**, vyberte kartu **Rotation (Otočenie)** a potom nastavte uprednostňované otočenie.



**POZNÁMKA:** Ak sa vám nezobrazí možnosť otáčania alebo to nefunguje správne, prejdite na lokalitu <https://www.dell.com/support> a stiahnite si najnovší ovládač pre vašu grafickú kartu.



# Pripojenie monitora

**⚠ VÝSTRAHA:** Skôr, než začnete vykonávať akékoľvek činnosti podľa tohto odseku, prečítajte si časť **Bezpečnostné Pokyny**.

## Na pripojenie monitora k počítaču:

1. Vypnite počítač.
2. Zapojte káble DisplayPort alebo HDMI monitora do počítača.
3. Zapnite monitor.
4. V ponuke OSD monitora vyberte správny vstupný zdroj a zapnite počítač.

## Pripojenie HDMI kábla



## Pripojenie DP kábla (voliteľný)



## Usporiadanie káblov



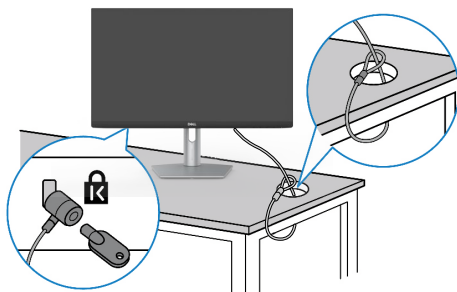
Po pripojení všetkých potrebných káblov k monitoru a k počítaču (pozrite si informácie o pripojení káblov v časti **Pripojenie monitora**) usporiadajte všetky káble podľa obrázka hore.


## Zabezpečenie monitora pomocou zámku Kensington (voliteľný)

Štrbina pre bezpečnostný zámok sa nachádza v spodnej časti monitora. (Pozrite si časť **Štrbina pre bezpečnostný zámok**)

Ďalšie informácie týkajúce sa používania zámku Kensington (zakúpený samostatne) si pozrite v dokumentácii dodanej k tomuto zámku.



Monitor upevníte k stolu pomocou zámku Kensington na zabezpečenie.



 **POZNÁMKA:** Tento obrázok slúži iba na ilustráciu. Vzhľad zámku sa môže líšiť.

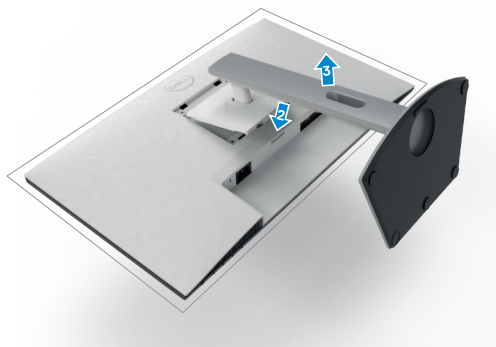


## Odmontovanie stojana od monitora

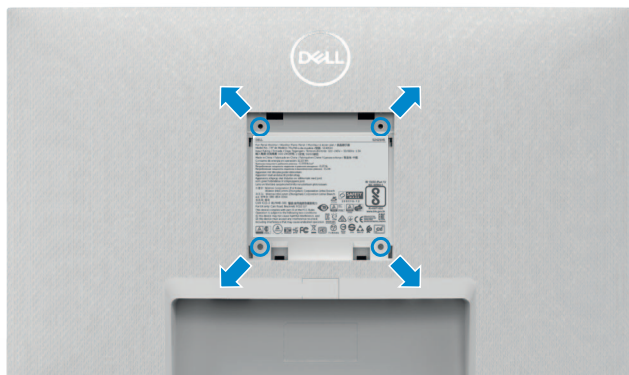
-  **UPOZORNENIE:** Ak chcete zabrániť poškrabaniu LCD obrazovky pri demontáži stojana, monitor umiestnite na mäkký a čistý povrch.
-  **POZNÁMKA:** Nasledujúce pokyny platia len pre stojan, ktorý bol dodaný spolu s monitorom. Ak pripájate stojan, ktorý ste si zakúpili z akéhokoľvek iného zdroja, postupujte podľa návodu na zostavenie, ktorý bol priložený k tomuto stojanu.

### Na demontáž stojana:

1. Veľa okraja stola položte sedák alebo sedaciu podložku a položte na ňu monitor tak, aby displej smeroval nadol.
2. Stlačte a podržte tlačidlo na uvoľnenie stojana.
3. Stojan zdvihnite nahor a ďalej od monitora.



## Montáž na stenu (voliteľná možnosť)



**POZNÁMKA:** Na pripojenie monitora na súpravu držiaka na stenu použite skrutky M4 x 10 mm.

Pozrite si dokumentáciu, ktorá je priložená k súprave držiaka na stenu kompatibilnej so štandardom VESA.

1. Veľa okraja stola položte sedák alebo sedaciu podložku a položte na ňu monitor tak, aby displej smeroval nadol.
2. Odmontujte stojan.
3. Krížovým skrutkovačom Phillips odskrutkujte štyri skrutky, ktoré zaisťujú zadný kryt.
4. Na monitor namontujte montážnu konzolu zo súpravy držiaka na stenu.
5. Pri montáži monitora na stenu postupujte podľa návodu, ktorý je priložený k súprave držiaka na stenu.

**POZNÁMKA:** Môže sa použiť len s držiakom na montáž na stenu so schválením UL/CSA/GS s minimálnou nosnosťou 12.8 kg (S2421HS/S2421HSX)/17.2 kg (S2721HS/S2721HSX).

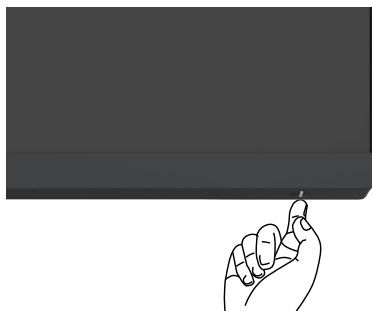




# Obsluha monitora

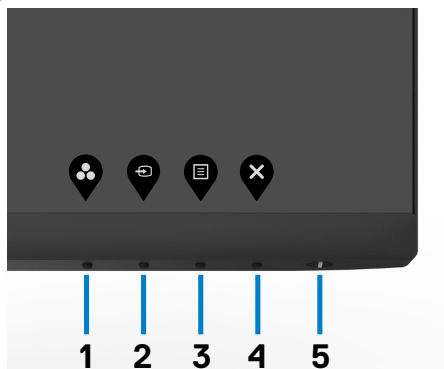
## Napájanie na monitore

Stlačením tlačidla  zapnete monitor.



## Používanie ovládacích prvkov na prednom paneli

Ovládacie tlačidlá pri spodnom okraji monitora používajte na nastavenie špecifických hodnôt zobrazovaného obrazu. Pri používaní ovládacích tlačidiel sa na obrazovke displeja (OSD) zobrazí ponuka s číselnými hodnotami.



Nasledujúca tabuľka opisuje tlačidlá nazadnom paneli:

<b>Tlačidlo -na prednom paneli</b>	<b>Popis</b>
<p>1</p>  <p><b>Klávesová skratka: Predvolené režimy</b></p>	<p>Použite toto tlačidlo na voľbu zo zoznamu predvolených režimov farieb.</p>
<p>2</p>  <p><b>Klávesová skratka: Vstupný zdroj</b></p>	<p>Toto tlačidlo používajte na voľbu položky zo zoznamu Vstupný zdroj.</p>
<p>3</p>  <p><b>Ponuka</b></p>	<p>Pomocou tohto tlačidla otvoríte ponuku na obrazovke (OSD) a môžete zvoliť možnosti v OSD. Pozrite si časť <a href="#">Vstup do systému ponuky</a>.</p>
<p>4</p>  <p><b>Ukončiť</b></p>	<p>Použite toto tlačidlo na návrat do hlavnej ponuky alebo ukončenie hlavnej ponuky OSD.</p>
<p>5</p>  <p><b>Tlačidlo napájania (s kontrolkou stavu napájania)</b></p>	<p>Zapnutie alebo vypnutie monitora. Biela kontrolka LED znamená, že monitor je zapnutý a plne funkčný. Ak bliká biela kontrolka, znamená to, že monitor je v pohotovostnom režime.</p>

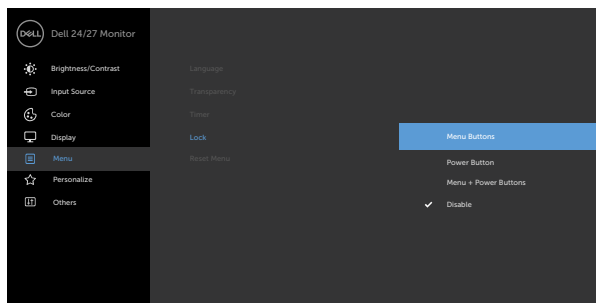


# Používanie funkcie Zámok OSD

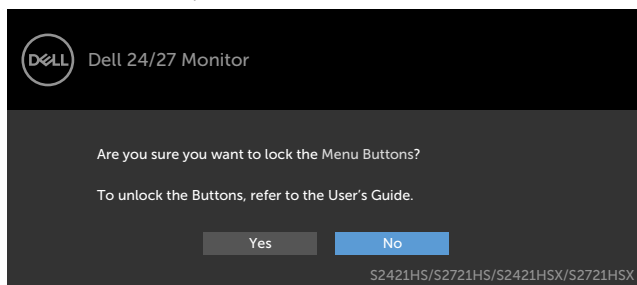
Ovládacie tlačidlá na prednom paneli môžete zamknúť, aby sa zabránilo prístupu k ponuke OSD a/alebo tlačidlu napájania.

**Tlačidlo(-lá) môžete zamknúť pomocou ponuky Zamknúť.**

1. Zvoľte jednu z týchto možností.



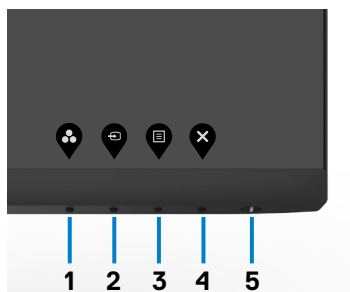
2. Zobrazí sa nasledujúca správa.



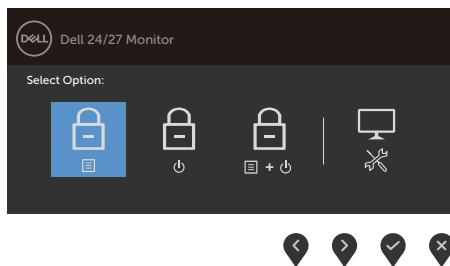
3. Ak chcete tlačidlá zamknúť, zvolte **Áno**. Keď sú zamknuté, stlačením ľubovoľného tlačidla sa zobrazí ikona zámku.







**Tlačidlo(-á) zamknite pomocou ovládacích tlačidiel na prednom paneli.**



1. Stlačte tlačidlo Tlačidlo 4 a podržte ho stlačené na štyri sekundy. Na obrazovke sa zobrazí ponuka.



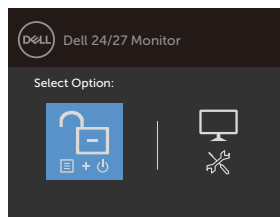
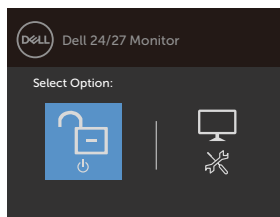
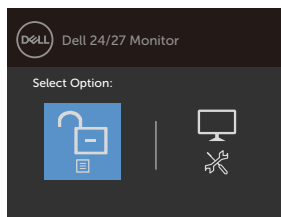
2. Zvoľte jednu z týchto možností.





Možnosti	Popis
<b>1</b>  <b>Uzamknutie tlačidiel ponuky</b>	Zvoľte túto možnosť, ak chcete zamknúť funkciu ponuky OSD.
<b>2</b>  <b>Uzamknutie tlačidla napájania</b>	Použite túto možnosť, ak chcete zamknúť tlačidlo napájania. Používateľ nebude môcť vypnúť monitor pomocou tlačidla napájania.
<b>3</b>  <b>Uzamknutie tlačidla ponuky a napájania</b>	Pomocou tejto ponuky uzamknete ponuku OSD a tlačidlo napájania, ak chcete monitor vypnúť.
<b>4</b>  <b>Built-in Diagnostics</b>	Pomocou tejto možnosti spustíte vstavanú diagnostiku; pozrite si časť <a href="#">Vstavaná diagnostika</a> .



## Na zamknutie tlačidla(-iel).

Stlačte tlačidlo Tlačidlo 4 a podržte ho stlačené na štyri sekundy, kým na na obrazovke nezobrazí ponuka. Nasledujúca tabuľka uvádza možnosti na odomknutie tlačidiel na prednom paneli.

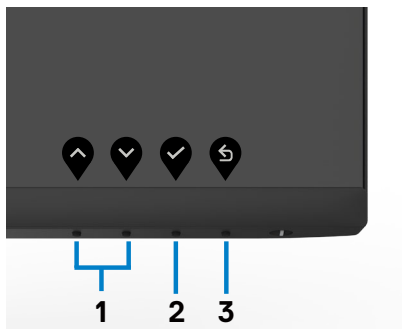






Možnosti	Popis
1  <b>Odomknutie tlačidiel ponuky</b>	Pomocou tejto možnosti odomknete funkciu ponuky OSD.
2  <b>Odomknutie tlačidla napájania</b>	Pomocou tejto možnosti odomknete tlačidlo napájania, ak chcete monitor vypnúť.
3  <b>Odomknutie tlačidiel ponuky a napájania</b>	Pomocou tejto ponuky odomknete ponuku OSD a tlačidlo napájania, ak chcete monitor vypnúť.
4  <b>Built-in Diagnostics</b>	Pomocou tejto možnosti spustíte vstavanú diagnostiku; pozrite si časť <a href="#">Vstavaná diagnostika</a> .



## Tlačidlo -na prednom paneli

Pomocou tlačidiel na prednej strane monitora môžete upraviť nastavenia obrazu.




Tlačidlo -na prednom paneli	Popis
1   <b>Nahor</b> <b>Nadol</b>	Ak chcete upraviť položky v ponuke OSD, stlačte tlačidlo so šípkou nahor (zvýšene) alebo nadol (zniženie).
2  <b>OK</b>	Voľbu potvrdíte stlačením tlačidla OK.
3  <b>Naspäť</b>	Ak sa chcete vrátiť do predchádzajúcej ponuky, stlačte tlačidlo Naspäť.















# Používanie ponuky zobrazenej na obrazovke (OSD)

## Vstup do systému ponuky

 **POZNÁMKA:** Všetky zmeny vykonané v ponuke OSD sa pri prechode do ďalšej ponuky OSD, zavretí ponuky OSD alebo jej zmiznutí automaticky uložia.

1. Ak chcete otvoriť ponuku OSD a zobraziť hlavnú ponuku, stlačte tlačidlo .



2. Ak sa chcete pohybovať medzi možnosťami, stlačte tlačidlo  a tlačidlo . Pri presúvaní z jednej ikony na druhú sa zvýrazní názov danej voľby.
3. Ak chcete aktivovať zvýraznenú možnosť, stlačte tlačidlo  alebo tlačidlo  alebo tlačidlo .
4. Ak chcete vybrať požadovaný parameter, stlačte tlačidlo  a tlačidlo .
5. Ak chcete vstúpiť do posuvného ovládača, stlačte tlačidlo  a potom vykonajte zmeny stlačením tlačidla  alebo  podľa indikátorov v ponuke.
6. Ak sa chcete vrátiť do predchádzajúcej ponuky, alebo prijať , a vrátiť sa do predchádzajúcej ponuky, vyberte možnosť .



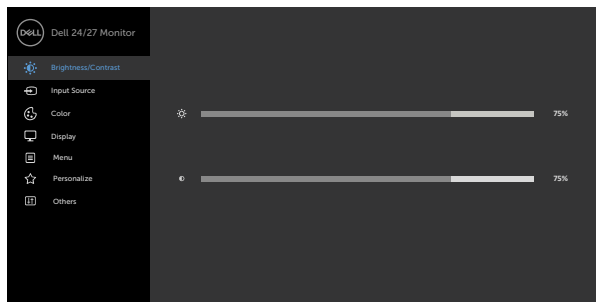
## Ikona Ponuka a podponuky

## Opis




### Brightness/ Contrast (Jas/ Kontrast)

Pomocou tejto ponuky môžete aktivovať úpravu pre položku Brightness/Contrast (Jas/Kontrast).



**Brightness (Jas)** **Brightness (Jas)** slúži na nastavenie svietivosti podsvietenia (minimálne 0; maximálne 100).

Ak chcete zvýšiť jas, stlačte tlačidlo .

Ak chcete znížiť jas, stlačte tlačidlo .

### Contrast (Kontrast)

Najprv nastavte položku **Brightness (Jas)** a potom, len ak treba vykonať ďalšie nastavenie, upravte položku **Contrast (Kontrast)**.

Ak chcete zvýšiť kontrast, stlačte tlačidlo  a ak chcete znížiť kontrast, stlačte tlačidlo  (v rozsahu 0 až 100).

Kontrastom sa nastavuje rozdiel medzi tmavými a svetlými plochami monitora.





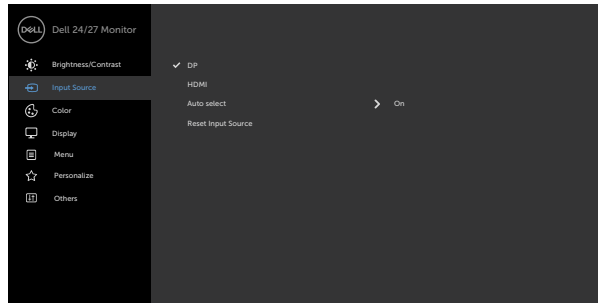
## Ikona Ponuka a podponuky

## Opis




### Input Source (Vstupný zdroj)


Ponuku **Input Source (Vstupný zdroj)** používajte na výber rozdielnych obrazových vstupov, ktoré sú k vášmu monitoru pripojené.




### DP

Keď používate konektor DP, vyberte vstup DP (DisplayPort). Ak chcete vybrať vstupný zdroj DP, stlačte tlačidlo .

### HDMI

Keď používate konektor HDMI, vyberte vstup HDMI. Ak chcete vybrať vstupný zdroj HDMI, stlačte tlačidlo .

### Auto Select (Automatický výber)

Pomocou tlačidla  vyberte možnosť Automatický výber a monitor začne vyhľadávať dostupné vstupné zdroje.

### Reset Input Source (Obnovenie pôvodných nastavení vstupného zdroja)

Umožňuje vynulovanie nastavení Vstupný zdroj monitora na pôvodné hodnoty z výroby.



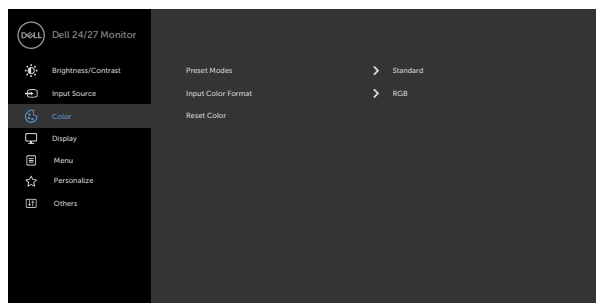
## Ikona Ponuka a podponuky

## Opis



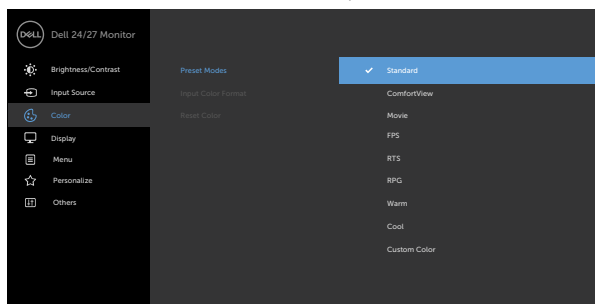
### Nastavenia

Ponuku farieb Color použite na úpravu režimu nastavenia farieb.



**Predvolený režim**

Ak vyberiete možnosť **Preset Modes (Predvolené Režimy)**, v zozname si môžete vybrať možnosť **Standard (Štandardné)**, **ComfortView (Pohodlné pozeranie)**, **Movie (Film)**, **FPS (Obrazová frekvencia)**, **RTS (Strategická hra v reálnom čase)**, **RPG (Hra na hrdinov)**, **Warm, Cool alebo Custom Color (Teplé, studené alebo vlastné farby)**.



- ♦ **Standard (Štandardný):** Predvolené nastavenia farieb. Ide o štandardný predvolený režim.
- ♦ **ComfortView:** Znižuje úroveň vyžarovaného modrého svetla obrazovkou, aby bolo pozeranie pohodlnejšie pre vaše oči.

**VÝSTRAHA: Možné dlhodobé účinky vyžarovania modrého svetla z monitora môžu spôsobiť zranenie, ako napríklad digitálne namáhanie očí, únava a poškodenie očí. Dohodové používanie monitora môže tiež spôsobiť bolesť v častiach tela, ako napríklad krk, ramená, chrbát a plecia. Ďalšie informácie nájdete v časti [Ergonomika](#).**

- ♦ **Movie (Film):** Slúži na načítavanie nastavení farieb, ktoré sú ideálne filmy.
- ♦ **FPS (Strelec z prvej osoby):** Slúži na načítavanie nastavení farieb, ktoré sú ideálne pre hry so strelcom z prvej osoby.
- ♦ **RTS (Strategická hra v reálnom čase):** Slúži na načítavanie nastavení farieb, ktoré sú ideálne pre strategické hra v reálnom čase.
- ♦ **RPG (Hra na hrdinov):** Slúži na načítavanie nastavení farieb, ktoré sú ideálne pre hry na hrdinov.

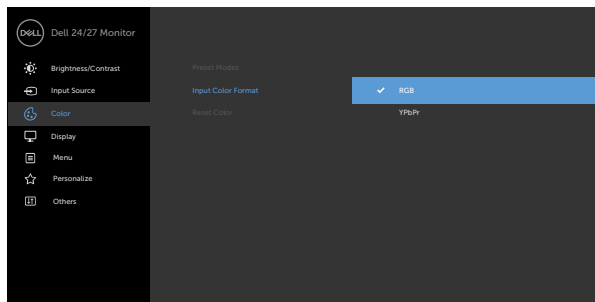


- ♦ **Warm (Teplé farby):** Predstavuje farby s vyššou farebnou teplotou. Pri červenom/žltom odtieni sa obrazovka zdá byť teplejšia.
- ♦ **Cool (Studené farby):** Predstavuje farby s nižšou farebnou teplotou. Pri modrom odtieni sa obrazovka zdá byť viac studená.
- ♦ **Custom Color (Používateľské farby):** Umožňuje ručne upraviť nastavenia farieb. Ak chcete upraviť hodnoty červenej, zelenej a modrej farby a vytvoriť vlastný predvolený režim farieb, stlačte tlačidlo  a tlačidlo .



### Vstupný formát farieb

Pomocou tejto ponuky môžete nastaviť režim obrazového vstupu na:

- ♦ **RGB:** Túto možnosť vyberte vtedy, keď je monitor pripojený k počítaču (alebo mediálnemu prehrávaču) pomocou kábla DP alebo HDMI.
- ♦ **YPbPr (Zelený Y, modrý P B a červený P R):** Túto možnosť vyberte vtedy, keď mediálny prehrávač podporuje len výstup YPbPr.





### Odtieň

Ak chcete nastaviť odtieň od „0“ do „100“, stlačte tlačidlo  alebo tlačidlo .


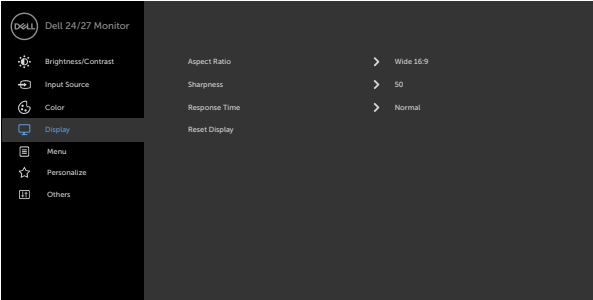



**POZNÁMKA:** Nastavenie odtieňa je k dispozícii len pre režim Film a FPS, RTS, RPG.

### Sýtosť farieb

Ak chcete nastaviť sýtosť od „0“ do „100“, stlačte tlačidlo  alebo tlačidlo .

**POZNÁMKA:** Nastavenie Sýtosť farieb je k dispozícii len pre režim Film a FPS, RTS, RPG.



Ikona	Ponuka a podponuky	Opis
	<b>Vynulovanie nastavení farieb</b>	Umožňuje vynulovanie nastavení farieb monitora na pôvodné hodnoty z výroby.
	<b>Display (Zobrazenie)</b>	Ponuku Display (Zobrazenie) použijete na úpravu obrazu.
		
		
	<b>Aspect Ratio (Pomer strán)</b>	Zvoľte pomer obrazu medzi <b>16:9 (široký)</b> , <b>4:3</b> a <b>5:4</b> .
	<b>Sharpness (Ostrosť)</b>	Touto funkciou možno vytvoriť ostrejší alebo mäkkší obraz.
		Ostrosť nastavíte pomocou tlačidla  alebo  .
	<b>Čas odozvy</b>	Týmto tlačidlom môžete nastaviť <b>Čas odozvy</b> na <b>Normálny, Rýchly alebo Extrémny</b> .
	<b>Reset Display (Obnovenie pôvodných nastavení displeja)</b>	Obnovuje nastavenia zobrazenia na nastavenia z výroby.



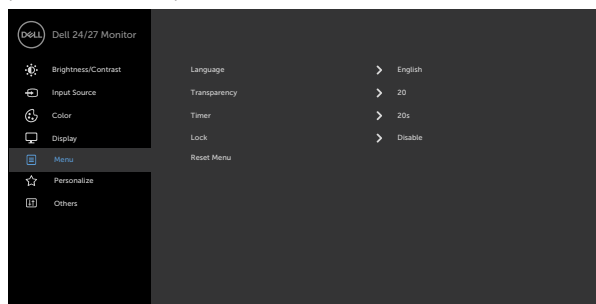
## Ikona Ponuka a podponuky

## Opis



### Menu (Ponuka)

Túto možnosť vyberte vtedy, keď chcete upraviť nastavenia ponuky OSD, ako sú jazyky ponuky OSD, čas, počas ktorého ponuka zostáva na obrazovke, a tak ďalej.





### Language (Jazyk)

Umožňuje nastaviť zobrazenie ponuky OSD na jeden z ôsmich jazykov.

(angličtina, španielčina, francúzština, nemčina, brazílska portugalčina, ruština, zjednodušená čínština alebo japončina).

### Transparency (Priehľadnosť)

Túto možnosť zvolíte na zmenu priehľadnosti ponúk pomocou  a  (min. 0 / max. 100).

### Timer (Časovač)

**OSD Hold Time (Čas zobrazenia OSD):** Služi na nastavenie trvania zobrazenia OSD po stlačení tlačidla.

Pomocou tlačidla  a  môžete posuvný ovládač nastaviť v 1-sekundových prírastkoch od 5 do 60 sekúnd.

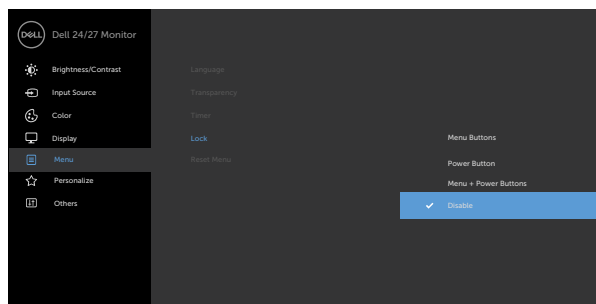



## Ikona Ponuka a podponuka

## Opis

### Zámok

Slúži na kontrolu prístupu používateľa k nastaveniam; tlačidlá sú uzamknuté.



- ◆ **Tlačidlá ponuky:** Pomocou OSD na uzamknutie tlačidiel ponuky.
- ◆ **Tlačidlo napájania:** Pomocou OSD na uzamknutie tlačidla napájania.
- ◆ **Tlačidlo ponuky + napájania:** Pomocou OSD na uzamknutie všetkých tlačidiel ponuky a napájania.
- ◆ **Vypnúť:** Ak chcete odomknúť tieto tlačidlá, vedľa tlačidla napájania stlačte tlačidlo  a podržte ho stlačené na štyri sekundy.

### Reset Menu (Obnovenie pôvodných nastavení ponuky)

Slúži na obnovenie nastavení ponuky na výrobné hodnoty.

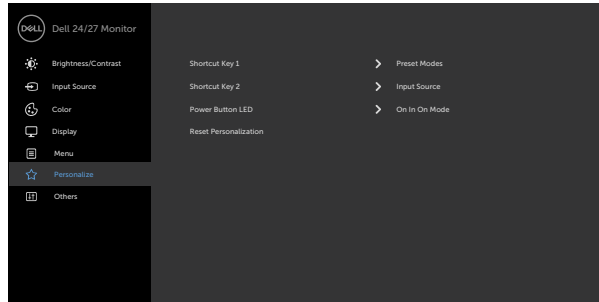


## Ikona Ponuka a podponuky

## Opis



### Personalize (Prispôbiť)



#### Shortcut key 1 (Klávesová skratka 1)

V ponuke **Preset Modes (Vopred nastavené režimy)** zvolte možnosť **Brightness/Contrast (Jas/Kontrast)**, **Input Source (Vstupný zdroj)**, **Aspect Ratio (Pomer strán)** a nastavte klávesovú skratku 1

#### Shortcut key 2 (Klávesová skratka 2)

V ponuke **Preset Modes (Vopred nastavené režimy)** zvolte možnosť **Brightness/Contrast (Jas/Kontrast)**, **Input Source (Vstupný zdroj)**, **Aspect Ratio (Pomer strán)** a nastavte klávesovú skratku 2

#### Power Button LED (LED tlačidla napájania)

Pomocou tejto ponuky môžete nastaviť stav kontrolky napájania s cieľom šetriť energiu.

#### Reset Personalization (Vynulovať prispôbenie)

Obnovuje všetky klávesové skratky na hodnoty výrobných nastavení.





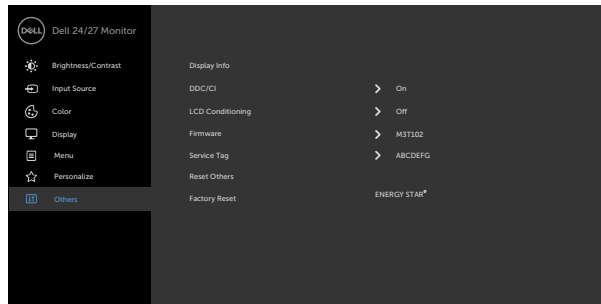
## Ikona Ponuka a podponuky



### Others (Iné)

## Opis

Vyberte túto možnosť na úpravu nastavení OSD, ako napríklad **DDC/CI**, **LCD conditioning (Kondicionovanie LCD)** atď.



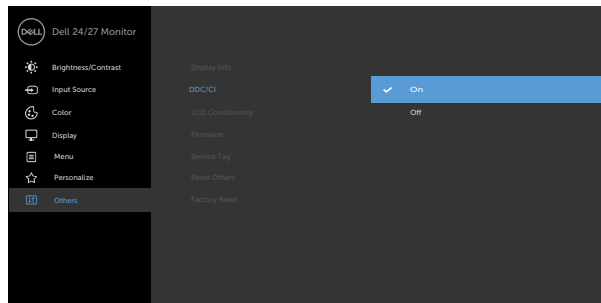
## Display Info (Informácie o displeji)

Služi na zobrazenie aktuálnych nastavení monitora.

## DDC/CI

Rozhranie DDC/CI (Display Data Channel/Command Interface (Digitálny komunikačný protokol/Príkazové rozhranie)) vám umožňuje upraviť nastavenia monitora pomocou softvéru v počítači. Najlepší používateľský zážitok a optimálny výkon vášho monitora dosiahnete vtedy, keď túto funkciu ponecháte aktívovanú.

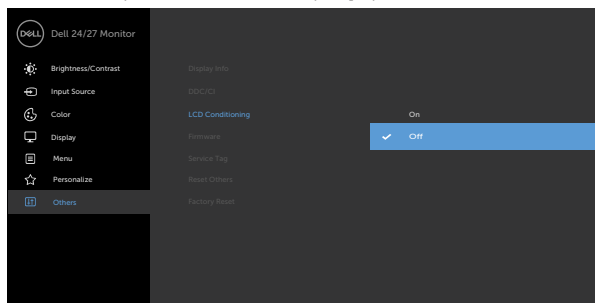
Ak chcete túto funkciu vypnúť, vyberte možnosť Vypnuté.



---

**Ikona Ponuka a podponuky****Opis****LCD Conditioning (Kondicionovanie LCD)**

Umožní znížiť výskyt prípadov zvyškového obrazu na monitore. V závislosti od stupňa zvyškového obrazu môže trvať určitý čas, kým sa program spustí. Túto funkciu môžete zapnúť voľbou **On (Zap.)**.



---

**Firmware (Firmvér)**

Zobrazuje verziu firmvéru vo vašom monitore.

---

**Service Tag (Servisné označenie)**

Slúži na zobrazenie servisného označenia. Servisné označenie je jedinečný alfanumerický identifikátor, ktorý spoločnosť Dell umožňuje identifikovať špecifikácie produktu a získať prístup k informáciám o záruke.

**POZNÁMKA:** Servisné označenie je vytlačené aj na štítku na zadnej strane obálky.

---

**Reset Others (Obnovenie ostatných pôvodných nastavení)**

Slúži na obnovenie ďalších nastavení, ako je DDC/CI, na hodnoty výrobných nastavení.

---



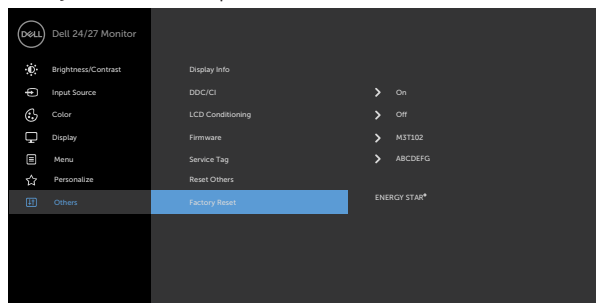
## Ikona Ponuka a podponuky

## Opis

### Factory Reset (Obnovenie na továrenské predvolené nastavenia)

Slúži na obnovenie všetkých výrobných predvolených nastavení.

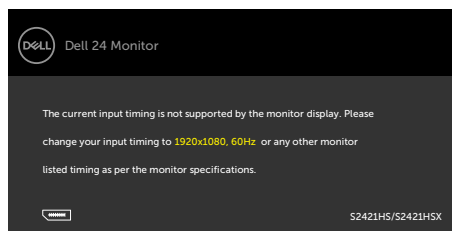
Ide aj o nastavenia pre testy ENERGY STAR®.



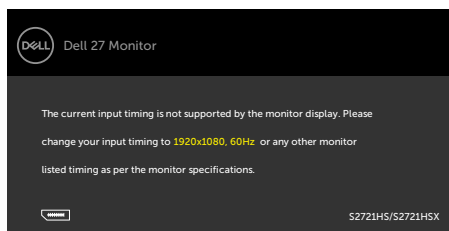
## Výstražné správy OSD

Keď monitor nepodporuje príslušný režim rozlíšenia, môže sa zobraziť nasledovná správa:

### S2421HS/S2421HSX



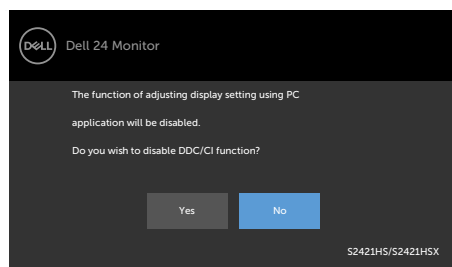
### S2721HS/S2721HSX



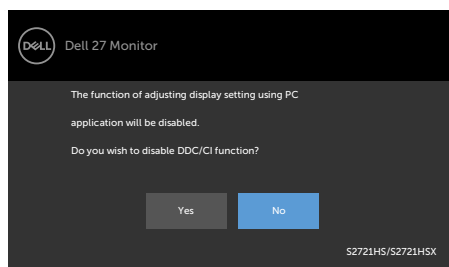
To znamená, že monitor nemôže byť zosynchronizovaný so signálom, ktorý prijíma z počítača. V časti **Špecifikácie rozlíšenia** si pozrite adresovateľné rozsahy horizontálnej a vertikálnej frekvencie pre tento monitor. Odporúčaný režim je 1920 x 1080.

Pred zablokovaním funkcie DDC/CI sa môže zobraziť nasledovná správa:

### S2421HS/S2421HSX

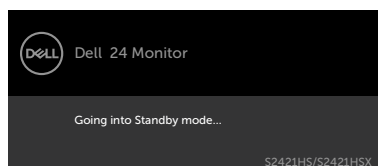


### S2721HS/S2721HSX

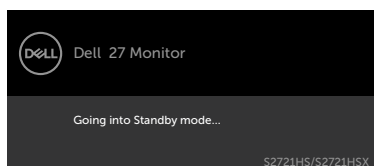


Keď monitor prejde do pohotovostného režimu, zobrazí sa nasledujúca správa:

### S2421HS/S2421HSX



### S2721HS/S2721HSX

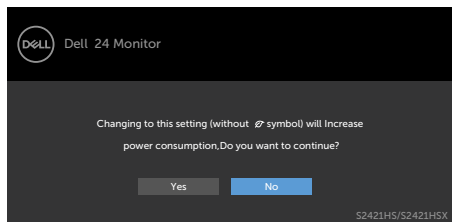


Ak chcete získať prístup do **OSD**, aktivujte počítač a prepnite monitor do prevádzkového režimu.

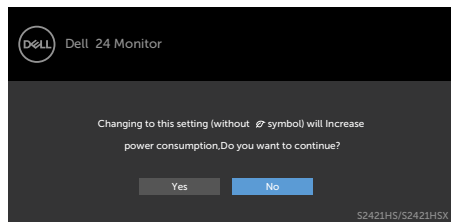


Vo funkcii Prispôbiť zvolte položky OSD Zapnúť v pohotovostnom režime a zobrazí sa nasledujúca správa:

### S2421HS/S2421HSX

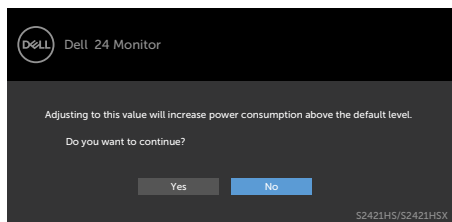


### S2721HS/S2721HSX

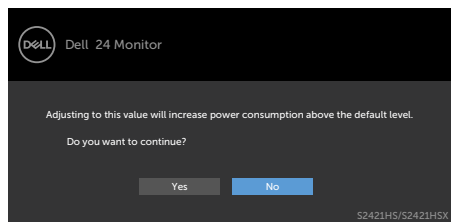


Ak je úroveň jasu nastavená na viac ako predvolená hodnota 75 %, zobrazí sa nasledujúca správa:

### S2421HS/S2421HSX

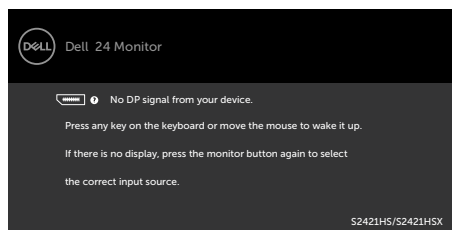


### S2721HS/S2721HSX

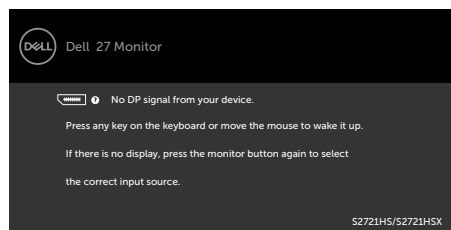


Ak stlačíte ktorékoľvek tlačidlo okrem tlačidla napájania, nasledovné správy sa zobrazia v závislosti od vybraného vstupu:

### S2421HS/S2421HSX

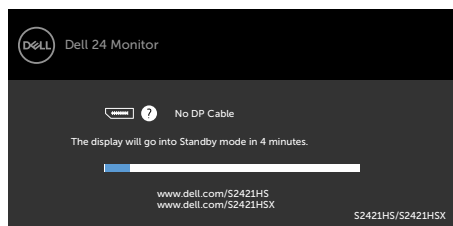


### S2721HS/S2721HSX

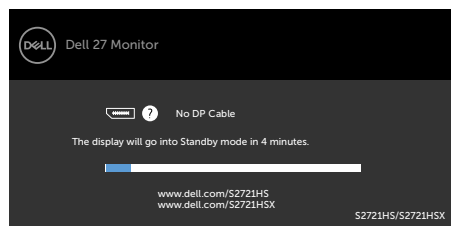


Ak vyberiete jeden zo vstupov DP, HDMI a nie je pripojený príslušný kábel, zobrazí sa dolu uvedené dialógové okno.

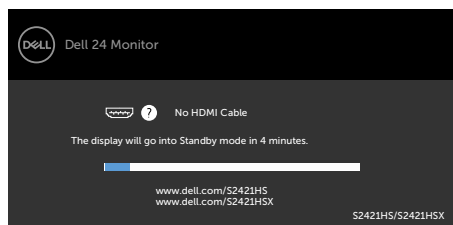
### S2421HS/S2421HSX



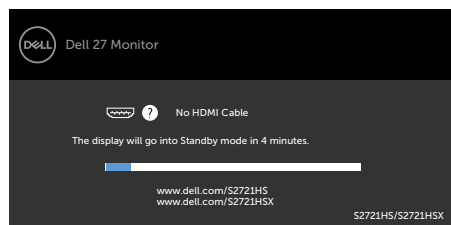
### S2721HS/S2721HSX



alebo



alebo



Viac informácií nájdete v časti [Riešenie problémov](#).



## Nastavenie maximálneho rozlíšenia

Na nastavenie maximálneho rozlíšenia pre monitor:

V systémoch Windows 7, Windows 8 alebo Windows 8.1:

1. Len v systéme Windows 8 alebo Windows 8.1 vyberte dlaždicu Pracovná plocha a prepnite na klasickú pracovnú plochu. V systémoch Windows Vista a Windows 7 tento krok preskočte.
2. Pravým tlačidlom myši kliknite na pracovnú plochu a kliknite na **Screen Resolution (Rozlíšenie obrazovky)**.
3. Kliknite na rozbaľovací zoznam pre **Screen Resolution (Rozlíšenie obrazovky)** a zvolte **1 920 x 1 080**.
4. Kliknite na **OK**.

V systéme Windows 10:

1. Pravým tlačidlom myši kliknite na pracovnú plochu a kliknite na **Display Settings (Nastavenia obrazovky)**.
2. Kliknite na **Advanced display settings (Rozšírené nastavenia zobrazenia)**.
3. Kliknite na rozbaľovací zoznam **Resolution (Rozlíšenie)** a vyberte **1 920 x 1 080**.
4. Kliknite na **Apply (Použiť)**.

Ak sa vám možnosť **1 920 x 1 080** nezobrazuje, zrejme budete musieť aktualizovať svoj grafický ovládač. V závislosti od vášho počítača vykonajte niektorý z týchto postupov:

Ak máte stolný počítač Dell alebo prenosný počítač:

- Prejdite na stránku <https://www.dell.com/support>, zadajte servisné označenie a stiahnite si najnovší ovládač pre svoju grafickú kartu.

Ak používate iný počítač a nie od spoločnosti Dell (prenosný alebo stolný počítač):

- Prejdite na internetovú stránku podpory výrobcu počítača a stiahnite si najnovšie grafické ovládače.
- Prejdite na internetovú stránku výrobcu grafickej karty a stiahnite si najnovšie grafické ovládače.



# Riešenie problémov

**⚠ VÝSTRAHA:** Skôr, než začnete vykonávať akékoľvek činnosti podľa tohto odseku, prečítajte si časť **Bezpečnostné Pokyny**.

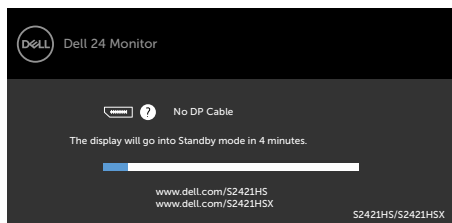
## Samokontrola

Tento monitor je vybavený funkciou Samokontrola, ktorá umožňuje zistiť, či monitor správne funguje. Ak sú monitor aj počítač správne zapojené, ale obrazovka zostane tmavá, samokontrolu monitora spustíte podľa nasledujúcich krokov:

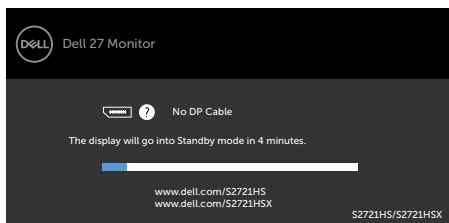
1. Vypnite počítač aj monitor.
2. Zo zadnej strany počítača odpojte kábel na vedenie obrazového signálu. Na zabezpečenie riadnej činnosti samokontroly sa musia zo zadnej strany počítača odpojiť všetky káble na vedenie obrazového signálu.
3. Zapnite monitor.

Ak monitor nemôže snímať obrazový signál, hoci funguje správne, na obrazovke by sa malo zobraziť pohyblivé dialógové okno (na čiernom pozadí). V režime samokontroly svieti biely indikátor napájania LED. Jedno z dialógových okien sa bude stále posúvať na obrazovke aj v závislosti od vybraného vstupu.

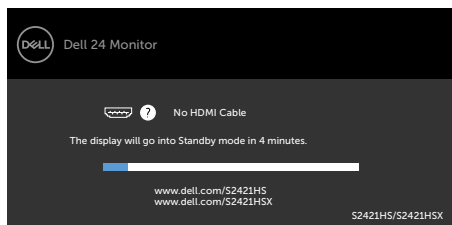
### S2421HS/S2421HSX



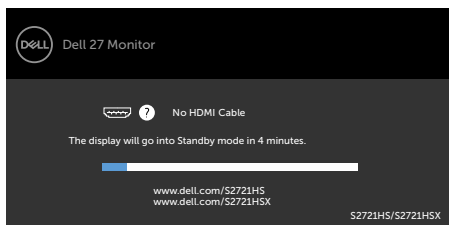
### S2721HS/S2721HSX



alebo



alebo



4. Toto dialógové okno sa tiež zobrazí v normálnej prevádzke systému, ak sa odpojí kábel na vedenie obrazového signálu alebo je poškodený.
5. Monitor vypnite a znovu zapojte kábel na vedenie obrazového signálu; potom zapnite aj počítač aj monitor.

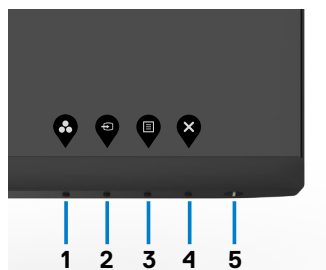





Ak po vykonaní predchádzajúceho postupu obrazovka monitora zostane prázdna, skontrolujte video ovládač a počítačový systém, pretože váš monitor funguje správne.

## Vstavaná diagnostika

Tento monitor má vstavaný diagnostický nástroj, ktorý vám pomôže určiť, či vyskytnutá abnormalita obrazovky predstavuje vnútorný problém monitora alebo počítača a grafickej karty.



### Spustenie vstavanej diagnostiky:

1. Uistite sa, že obrazovka je čistá (na povrchu obrazovky nesmie byť prach).
2. Stlačte tlačidlo Tlačidlo 4 a podržte ho stlačené na štyri sekundy. Na obrazovke sa zobrazí ponuka.
3. Zvoľte možnosť vstavaná diagnostika . Zobrazí sa sivá obrazovka.
4. Obrazovku starostlivo skontrolujte ohľadne akýchkoľvek abnormalít.
5. Znovu stlačte tlačidlo 1 na prednom paneli. Farba obrazovky sa zmení na červenú.
6. Skontrolujte obrazovku, či nevykazuje žiadne abnormality.
7. Zopakovaním krokov č. 5 a 6 skontrolujte displej so zelenou, modrou, čiernou a bielou obrazovkou.

Tento test je skončený, keď sa zobrazí biela obrazovka. Ak chcete ukončiť, znovu stlačte tlačidlo 1.

Pokiaľ sa vstavaným diagnostickým nástrojom nezistia žiadne abnormality na obrazovke, monitor funguje správne. Skontrolujte grafickú kartu a počítač.



## Bežné problémy

V nasledovnej tabuľke sa uvádzajú všeobecné informácie o bežných problémoch monitora, ktoré sa môžu vyskytnúť, ako aj možné riešenia:

Bežné symptómy	Ako sa prejavujú	Možné riešenia
Žiadny obraz/ LED indikátor napájania nesvieti	Žiadny obraz	<ul style="list-style-type: none"><li>• Uistite sa, že kábel na vedenie obrazového signálu je k monitoru a počítaču správne zapojený a zaistený.</li><li>• Skontrolujte, či elektrická zásuvka správne funguje tak, že do nej zapojíte iné elektrické zariadenie.</li><li>• Uistite sa, že tlačidlo napájania je úplne stlačené.</li><li>• Uistite sa, že v ponuke <b>Input source (Vstupný zdroj)</b> je zvolený správny vstupný zdroj.</li></ul>
Žiadny obraz/ LED indikátor napájania svieti	Žiadny obraz alebo jas	<ul style="list-style-type: none"><li>• V ponuke OSD nastavte ovládacie prvky jasu a kontrastu na vyššie hodnoty.</li><li>• Zapnite funkciu Samokontrola monitora.</li><li>• Skontrolujte, či kolíky v konektore kábla na vedenie obrazového signálu nie sú zohnuté alebo poškodené.</li><li>• Spustite vstavanú diagnostiku.</li><li>• Uistite sa, že v ponuke <b>Input source (Vstupný zdroj)</b> je zvolený správny vstupný zdroj.</li></ul>
Chýbajúce pixle	Na LCD obrazovke sú škvrny	<ul style="list-style-type: none"><li>• Vypnite a zapnite napájanie.</li><li>• Trvalo vypnutý pixel je normálna chyba, ktorá sa môže vyskytovať v technológii LCD.</li><li>• Viac informácií o politike kvality a pixlov spoločnosti Dell nájdete na internetovej stránke technickej podpory Dell na lokalite: <a href="https://www.dell.com/support/monitors">https://www.dell.com/support/monitors</a>.</li></ul>
Prilepené pixle	Na LCD obrazovke sú jasné škvrny	<ul style="list-style-type: none"><li>• Vypnite a zapnite napájanie.</li><li>• Trvalo vypnutý pixel je normálna chyba, ktorá sa môže vyskytovať v technológii LCD.</li><li>• Viac informácií o politike kvality a pixlov spoločnosti Dell nájdete na internetovej stránke technickej podpory Dell na lokalite: <a href="https://www.dell.com/support/monitors">https://www.dell.com/support/monitors</a>.</li></ul>
Problémy s nastavením jasu	Obraz je príliš matný alebo príliš jasný	<ul style="list-style-type: none"><li>• V monitore obnovte výrobné nastavenia.</li><li>• V ponuke OSD upravte jas a kontrast.</li></ul>



<b>Bežné symptómy</b>	<b>Ako sa prejavujú</b>	<b>Možné riešenia</b>
Problémy súvisiace s bezpečnosťou	Viditeľné znaky dymu alebo iskier	<ul style="list-style-type: none"> <li>· Nevykonávajte žiadne opatrenia na odstraňovanie porúch.</li> <li>· Okamžite sa obráťte na obchodné zastúpenie spoločnosti Dell.</li> </ul>
Občasné problémy	Monitor občas zlyháva	<ul style="list-style-type: none"> <li>· Uistite sa, že kábel na vedenie obrazového signálu je do monitora a počítača správne zapojený a zaistený.</li> <li>· V monitore obnovte výrobné nastavenia.</li> <li>· Spustíte funkciu samokontroly monitora a zistíte, či sa tento občasný problém objavuje aj v režime samokontroly.</li> </ul>
Chýba farba	Chýba farba obrazu	<ul style="list-style-type: none"> <li>· Spustíte Samokontrolu monitora.</li> <li>· Uistite sa, že kábel na vedenie obrazového signálu je do monitora a počítača správne zapojený a zaistený.</li> <li>· Skontrolujte, či kolíky v konektore kábla na vedenie obrazového signálu nie sú zohnuté alebo poškodené.</li> </ul>
Nesprávna farba	Nízka kvalita farieb obrazu	<ul style="list-style-type: none"> <li>· Zmeňte nastavenia pre položku Predvolené režimy v ponuke OSD Color (Farby) podľa používania.</li> <li>· Upravte hodnotu R/G/B v položke Vlastné farby v ponuke OSD Color (Farby).</li> <li>· Zmeňte Vstupný formát farieb na PC RGB alebo YPbPr v ponuke OSD Color (Farby).</li> <li>· Spustíte vstavanú diagnostiku.</li> </ul>
Na monitore zostal dlhú dobu zvyškový obraz zo statického obrazu.	Na obrazovke sa objavuje slabý tieň zobrazeného statického obrazu.	<ul style="list-style-type: none"> <li>· Obrazovku nastavte na vypnutie po uplynutí niekoľkých minút doby nečinnosti obrazovky. Tieto sa môžu nastaviť v možnostiach Napájanie v systéme Windows alebo v nastavení položky Šetrič energie v systéme Mac.</li> <li>· Prípadne môžete použiť dynamicky sa meniaci šetrič obrazovky.</li> </ul>



## Špecifické problémy výrobcu

Problém	Ako sa prejavujú	Možné riešenia
Obraz na obrazovke je príliš malý	Obraz je na obrazovke umiestnený v strede, ale nevypĺňa celú plochu zobrazenia.	<ul style="list-style-type: none"><li>• Skontrolujte nastavenie pomeru strán v ponuke OSD Display (Zobrazenie).</li><li>• V monitore obnovte výrobné nastavenia.</li></ul>
Monitor nemožno nastaviť pomocou tlačidiel na prednom paneli.	Na obrazovke sa nezobrazuje ponuka OSD.	<ul style="list-style-type: none"><li>• Monitor vypnite, napájací kábel monitora odpojte a znovu zapojte a potom monitor zapnite.</li></ul>
Pri stlačení používateľských ovládacích prvkov nie je žiadny vstupný signál.	Žiadny obraz, svieti biely svetelný indikátor LED.	<ul style="list-style-type: none"><li>• Skontrolujte zdroj signálu. Posunutím myši alebo stlačením ktoréhokoľvek tlačidla na klávesnici sa uistite, že počítač nie je prepnutý do úsporného režimu.</li><li>• Skontrolujte, či je signálny kábel pripojený správne. V prípade potreby znova pripojte signálny kábel.</li><li>• Resetujte počítač alebo video prehrávač.</li></ul>
Obraz nevypĺňa celú obrazovku	Obraz nevypĺňa výšku alebo šírku obrazovky.	<ul style="list-style-type: none"><li>• Monitor môže vzhľadom k rôznym formátom obrazu (pomer strán) DVD zobrazovať na celú obrazovku.</li><li>• Spustite vstavanú diagnostiku.</li></ul>



# Príloha

## Oznamy FCC (len pre USA) a ďalšie informácie týkajúce sa právnych predpisov

Oznámenia FCC a ďalšie informácie týkajúce sa právnych predpisov nájdete na webovej lokalite pre súlad s právnymi predpismi na adrese [https://www.dell.com/regulatory\\_compliance](https://www.dell.com/regulatory_compliance).

## Kontaktovanie spoločnosti Dell

Zákazníci v Spojených štátoch amerických môžu volať na číslo 800-WWW-DELL (800-999-3355)

 **POZNÁMKA:** Ak nemáte aktívne internetové pripojenie, kontaktné informácie môžete nájsť na objednávke, faktúre, dodacom liste, účtenke alebo v katalógu výrobkov spoločnosti Dell.

Spoločnosť Dell poskytuje niekoľko možností technickej podpory a servisu on-line alebo po telefóne. Dostupnosť sa líši v závislosti od krajiny a výrobku, a niektoré služby nemusia byť vo vašej oblasti dostupné.

- Online technická podpora — <https://www.dell.com/support/monitors>

## Databáza produktov EÚ pre energetický štítok a karta s informáciami o produkte

S2421HS: <https://eprel.ec.europa.eu/qr/345961>

S2421HSX: <https://eprel.ec.europa.eu/qr/349827>

S2721HS: <https://eprel.ec.europa.eu/qr/345955>

S2721HSX: <https://eprel.ec.europa.eu/qr/349826>

