

**Dell S2421HS/S2721HS/S2421HSX/  
צג S2721HSX  
מדריך למשתמש**





הערה: "הערה" מציינת מידע חשוב שיסייע לך להשתמש טוב יותר במחשב.  
זהירות: "זהירות" מציינת נזק לחומרה או איבוד נתונים אם לא פועלים לפי ההוראות.  
אזהרה: "אזהרה" מציינת פוטנציאל לנזק לרכוש, פגיעה או מוות.

זכויות יוצרים © 2020 Dell Inc. או חברות הבת שלה. כל הזכויות שמורות. Dell, EMC וסימנים מסחריים אחרים הם סימנים מסחריים של Dell Inc. או חברות הבת שלה. סימנים מסחריים אחרים שייכים לבעלים שלהם בהתאמה.

# תוכן העניינים

5	הוראות בטיחות
6	מידע על הצג
6	תכולת האריזה
8	מאפייני המוצר
9	זיהוי החלקים והבקורות
9	מראה מלפנים
10	מראה מאחור
11	מראה מלמטה
12	מפרטי הצג
13	
14	מצבי תצוגה מתוכנתים
15	מפרטי חשמל
16	מאפיינים פיזיים
17	מאפיינים סביבתיים
18	הקצאות פינים
19	הכנס-הפעל
19	איכות ומדיניות פיקסלים של צג LCD
20	ארגונומיה
22	טיפול בצג והעברתו
23	הנחיות תחזוקה
23	ניקוי הצג
24	הצבת הצג
24	חיבור המעמד
26	שימוש בהטיה, סיבוב והגבהה אנכית



26	הטיה, סיבוב והגבהה אנכית
26	שינוי כיוון התצוגה
27	קביעת התצורה של הגדרות התצוגה במחשב לאחר שינוי כיוון התצוגה
28	חיבור הצג
29	סידור הכבלים
29	אבטחת הצג באמצעות מנעול קנדינגטון (אופציונלי)
30	הסרת מעמד הצג
31	חיבור לקיר (אופציונלי)
<b>32</b>	<b>שימוש בצג</b>
32	הדלקת הצג
32	שימוש בלחצני הלוח הקדמי
34	שימוש בפונקציה OSD Lock (נעילת תפריט המסך)
37	הקדמי-לחצנים בלוח
37	משתמשים בלחצנים הקדמיים לכוונן הגדרות התמונה
38	שימוש בתפריט שבמסך
38	גישה למערכת התפריטים
48	הודעות אזהרה בתפריט שבמסך
52	הגדרת הרזולוציה המרבית
<b>53</b>	<b>פתרון בעיות</b>
53	בדיקה עצמית
54	אבחון מובנה
55	בעיות נפוצות
57	בעיות ספציפיות למוצר
<b>58</b>	<b>נספח</b>
58	הודעות FCC (ארה"ב בלבד) ומידע נוסף על רגולציה
58	פנייה ל-Dell
58	מסד הנתונים של האיחוד האירופי לתוויות צריכת חשמל וגיליון נתוני מוצרים



## הוראות בטיחות

△ זהירות: שימוש בבקרות, כוונונים או נהלים אחרים מאלה שפורטו במסמך זה עלולים לגרום לחשיפה להתחשמלות, סיכונים חשמליים ו/או סיכונים מכניים.

- יש להניח את הצג על משטח יציב ולטפל בו בזהירות. המסך שביר ועלול להינזק אם מפילים אותו או חובטים בו בעצם חד.
  - יש לוודא תמיד שדירוג החשמל של הצג מתאים לזרם החילופין באזורך.
  - יש לשמור על הצג בטמפרטורת החדר. קור או חום קיצוניים עלולים לפגוע בתצוגת הגביש הנוזלי של המסך.
  - אין להניח לצג להיות נתון לרעידות חזקות או לחבטות עזות. לדוגמה, אין להניח את הצג בתא המטען.
  - יש לנתק את הצג מהחשמל אם לא ייעשה בו שימוש לפרק זמן ממושך.
  - כדי למנוע התחשמלות, אין לנסות להסיר כיסוי כלשהו או לגעת בתוך הצג.
- למידע על הוראות הבטיחות, יש לעיין בפרק "מידע על בטיחות, הגנה על הסביבה ורגולציה (SERI).



# מידע על הצג

## תכולת האריזה

הצג מסופק עם הרכיבים המוצגים להלן. אם חלק כלשהו חסר, יש לפנות ל-Dell. ניתן למצוא מידע נוסף בקישור [פנייה ל-Dell](#).

**הערה:** חלק מהרכיבים עשויים להיות אופציונליים ולא להיכלל באריזת הצג. חלק מהתכונות עשויות שלא להיות זמינות במדינות מסוימות. 

מסך	
עמוד	S2421HS/S2721HS      S2421HSX/S2721HSX  
בסיס מעמד	S2421HS/S2721HS      S2421HSX/S2721HSX  
כבל חשמל (משתנה לפי מדינה)	
כבל HDMI	



- מדריך מקוצר לתחילת העבודה
- מידע על בטיחות, הגנה על הסביבה ורגולציה



## מאפייני המוצר

צג Dell S2421HS/S2721HS/S2421HSX/S2721HSX כולל מטריצה פעילה, טרנזיסטור-סרט דק (TFT), תצוגת גביש נוזלי (LCD) ותאורה אחורית LED. מאפייני הצג כוללים:

- **S2421HS/S2421HSX**: אזור ניתן לצפייה של 60.45 ס"מ (23.80 אינץ') (נמדד אלכסונית), רזולוציה של 1920 x 1080 (16:9) וכן תמיכה ברזולוציות נמוכות יותר במסך מלא.
- **S2721HS/S2721HSX**: אזור ניתן לצפייה של 68.6 ס"מ (27 אינץ') (נמדד אלכסונית), רזולוציה של 1920 x 1080 (16:9) וכן תמיכה ברזולוציות נמוכות יותר במסך מלא.
- יכולת הטיה, סיבוב, סיבוב על ציר והגבהה אנכית.
- מעמד ניתן להסרה וחורים לחיבור למתקן תלייה בתקן Video Electronics Standards Association (VESA™) בגודל 100 מ"מ שמעניקים גמישות בהתקנה.
- מסגרת צרה במיוחד מצמצמת למינימום את הפער שנוצר בשימוש במספר צגים, ומאפשרת ליצור חוויית צפייה אלגנטית יותר.
- הצג מוכן לעתיד הודות לקישוריות דיגיטלית נרחבת עם חיבורי DP&HDMI.
- יכולת "הכנס-הפעל", אם המחשב שלך תומך בה.
- כווננים בתפריט במסך (OSD) להגדרה ומיטוב קלים של הצג.
- תומך בטכנולוגיית AMD FreeSync™. טווח AMD FreeSync™ מורשה בין 48Hz-75Hz
- נעילת לחצני הדלקה ותפריט מסך (OSD).
- חריץ לנעילת אבטחה.
- $0.3W \geq$  במצב המתנה.
- מיטוב הנוחות לעיניים הודות למסך נטול ריצודים ולתכונה ComfortView שמפחיתה למינימום את פליטת האור הכחול.

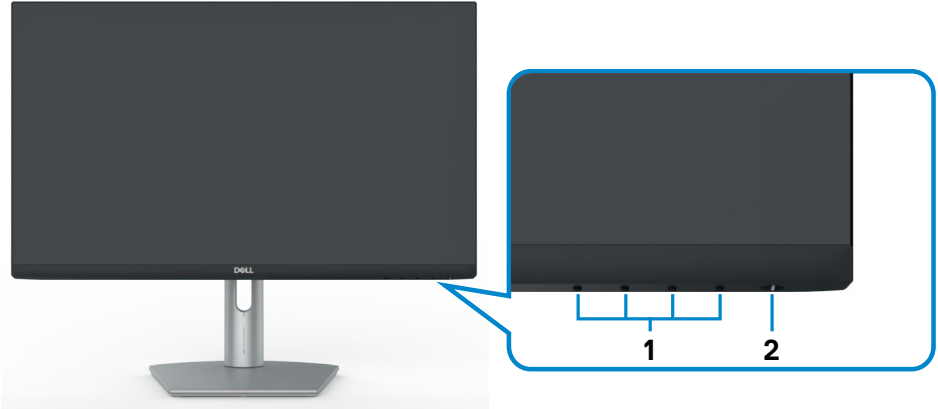
**⚠ אזהרה: ההשפעות ארוכות הטווח האפשריות של פליטת האור הכחול עלולות להזיק לעיניים, לרבות עייפות של העיניים ומאמץ דיגיטלי שלהן. התכונה ComfortView מיועדת להפחית את כמות האור הכחול שנפלט מהצג ולמטב את הנוחות לעיניים.**



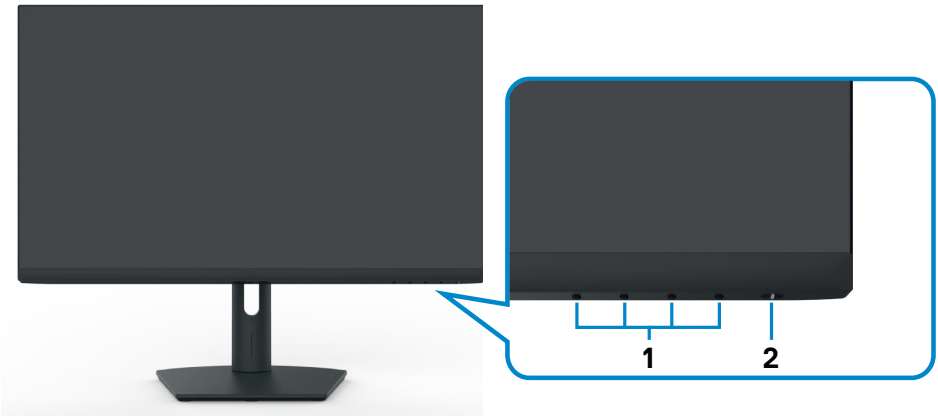


# זיהוי החלקים והבקות

מראה מלפנים



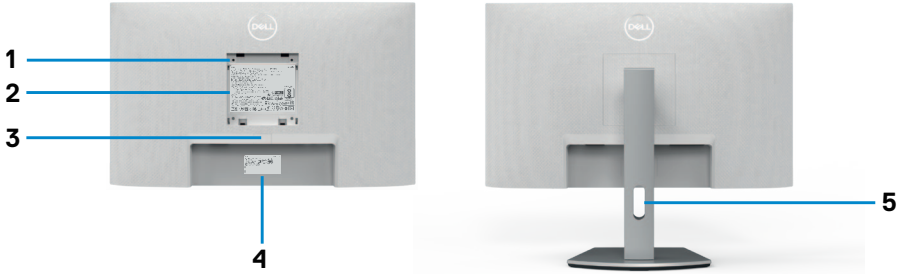
S2421HS/S2721HS



S2421HSX/S2721HSX

מספר	תיאור	שימוש
1	לחצני פונקציות	לפרטים נוספים, ראה <a href="#">הפעלת הצג</a>
2	לחצן הדלקה/כיבוי (עם נורית LED)	הדלקה וכיבוי של הצג.





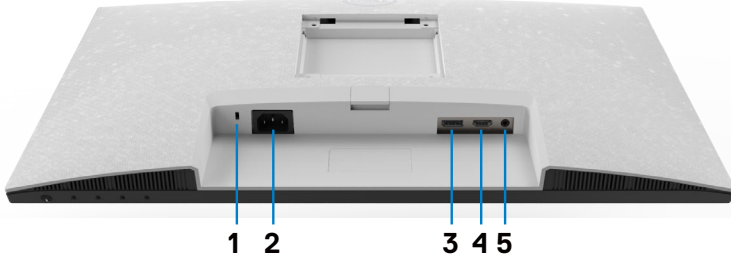
S2421HS/S2721HS



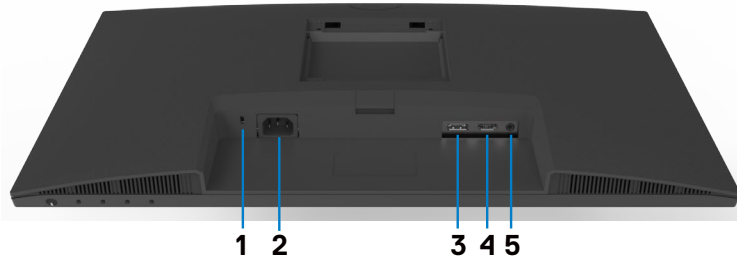
S2421HSX/S2721HSX

מספר	תיאור	שימוש
1	חורים לחיבור מתקן בתקן VESA בגודל (100 מ"מ x 100 מ"מ מאחורי כיסוי VESA מחובר)	חיבור הצג לקיר באמצעות ערכת חיבור לקיר תואמת VESA (בגודל 100 מ"מ x 100 מ"מ).
2	מדבקת רגולציה	רשימת האישורים הרגולטוריים.
3	לחצן לשחרור המעמד	שחרור המעמד מהצג.
4	מדבקת ברקוד, מס' סידורי ותג שירות	אם עליך לפנות ל-Dell עבור תמיכה טכנית, עיין במדבקה זו. תג השירות הוא מזהה אלפנומרי ייחודי שמאפשר לטכנאי השירות של Dell לזהות את רכיבי החומרה במחשב ולגשת לפרטי האחריות.
5	חריץ לניתוב כבלים	משמש לסידור הכבלים על ידי העברתם בחריץ.





S2421HS/S2721HS



S2421HSX/S2721HSX

מספר	תיאור	שימוש
1	חריץ לנעילת אבטחה	אבטחת הצג באמצעות כבל אבטחה (נמכר בנפרד).
2	מחבר חשמל	חיבור כבל החשמל (מצורף לצג).
3	DisplayPort	חיבור למחשב באמצעות כבל DisplayPort (אופציונלי).
4	חיבור HDMI (HDMI 2)	חיבור למחשב באמצעות כבל HDMI (מצורף לצג).
5	יציאת אודיו	חיבור רמקולים להשמעת אודיו באמצעות ערוצי אודיו HDMI או DisplayPort. הצג תומך רק באודיו בשני ערוצים. <b>הערה:</b> יציאת האודיו לא תומכת באוזניות.



## מפרטי הצג

S2721HS/S2721HSX	S2421HS/S2421HSX	דגם
	TFT LCD	סוג המסך
	IPS	סוג הלוח
	16:9	יחס גובה-רוחב
גודל התמונה המוצגת:		
68.47 ס"מ (27 אינץ')	60.45 ס"מ (23.8 אינץ')	אלכסוני
אזור פעיל:		
597.89 מ"מ (23.54 אינץ')	527.04 מ"מ (20.75 אינץ')	אופקי
336.31 מ"מ (13.24 אינץ')	296.46 מ"מ (11.67 אינץ')	אנכי
201073.02 מ"מ (311.67 אינץ' רבוע)	156246.28 מ"מ (242.15 אינץ' רבוע)	אזור
0.3114 מ"מ x 0.3114 מ"מ	0.2745 מ"מ x 0.2745 מ"מ	צפיפות פיקסלים
81.59	92.56	פיקסלים לאינץ' (PPI)
זווית צפייה:		
	178° (טיפוסית)	אופקית
	178° (טיפוסית)	אנכית
300cd/m <sup>2</sup> (טיפוסית)	250cd/m <sup>2</sup> (טיפוסית)	בהירות
	1000 ל-1 (טיפוסית)	יחס ניגודיות
	טיפול נגד בוהק של המקטב הקדמי (3H) ציפוי קשיח	ציפוי המסך
	מערכת נוריות LED במסגרת	תאורה אחורית
	8 אלפיות-שנייה (רגיל) 5 אלפיות-שנייה (מהיר) 4 אלפיות-שנייה (קיצוני)	זמן תגובה (אפור לאפור)
	16.7 מיליון צבעים	עומק צבע
	NTSC 72%	לוח צבעים*
	1 x DisplayPort 1.2 1 x HDMI 1.4 1 x יציאת אודיו (שקע 3.5 מ"מ)	קישוריות



רוחב שוליים (שולי הצג לאזור הפעיל)		
6.0 מ"מ	5.4 מ"מ	חלק עליון/שמאל/ימין
21.3 מ"מ	20.7 מ"מ	תחתית
יכולת כוונן		
110 מ"מ	100 מ"מ	מעמד עם כוונן גובה
		הטיה
		5° עד 21°
		סיבוב
		30° עד 30°
		סיבוב על ציר
		90° עד 90°
		ניתוב כבלים
כן		
Easy Arrange ותכונות עיקריות אחרות		תאימות עם Dell Display (DDM) Manager
חריץ לנעילת אבטחה (כבל נעילה נמכר בנפרד)		אבטחה

\*ברזולוציה המקורית של המסך, ב-Custom Mode (מצב מתוכנת).

S2721HS/S2721HSX	S2421HS/S2421HSX	דגם
HDMI	DisplayPort	
83kHz עד 30kHz	83kHz עד 83kHz	טווח סריקה אופקית
	75Hz עד 48Hz	טווח סריקה אנכית
	60Hz ב-1920 x 1080	רזולוציה מתוכנתת מרבית
1080p, 1080i, 720p, 576p, 576i, 480p, 480i		יכולות תצוגת וידאו (מצב חלופי HDMI ו-DP)



קוטביות סנכרון (אופקית/אנכית)	שעון פיקסלים (MHz)	תדר אנכי (Hz)	תדר אופקי (kHz)	מצב תצוגה
-/+	28.3	70.0	31.5	VGA, 720 x 400
-/-	25.2	60.0	31.5	VGA, 640 x 480
-/-	31.5	75.0	37.5	VESA, 640 x 480
+/+	40.0	60.0	37.9	VESA, 800 x 600
+/+	49.5	75.0	46.9	VESA, 800 x 600
-/-	65.0	60.0	48.4	VESA, 1024 x 768
+/+	78.8	75.0	60.0	VESA, 1024 x 768
+/+	108.0	75.0	67.5	MAC, 1152 x 864
+/+	108.0	60.0	64.0	VESA, 1280 x 1024
+/+	135.0	75.0	80.0	VESA, 1280 x 1024
+/+	108.0	60.0	60.0	VESA, 1600 x 900
+/+	148.5	60.0	67.5	CVT, 1920 x 1080
+/-	174.5	75.0	83.89	CVT, 1920 x 1080



דגם	S2421HS/S2421HSX/S2721HS/S2721HSX
אותות קלט וידאו	• אות וידאו דיגיטלי לכל קו דיפרנציאלי לכל קו דיפרנציאלי בעכבה של 100 אוהם
מתח/תדר/זרם מבוא	• תמיכה באות כניסה DP/HDMI 50/100-240VAC או 1.5A/3Hz ± 60Hz (מרבי)
זרם התנעה	120 V: A 30 (מרבי)
	240 V: A 60 (מרבי)
צריכת חשמל	
<b>S2421HS/S2421HSX</b>	<b>S2721HS/S2721HSX</b>
0.2 W (יובכ בצמ) <sup>1</sup>	0.2 W (יובכ בצמ) <sup>1</sup>
0.2 W (הנתמה בצמ) <sup>1</sup>	0.2 W (הנתמה בצמ) <sup>1</sup>
11.6 W (לעופ בצמ) <sup>1</sup>	15.7 W (לעופ בצמ) <sup>1</sup>
23 W (יברמ) <sup>2</sup>	31 W (יברמ) <sup>2</sup>
<sup>3</sup> (Pon)11.04 W	<sup>3</sup> (Pon)12.59 W
<sup>3</sup> (TEC) 35.04 kWh	<sup>3</sup> (TEC) 40.14 kWh

<sup>1</sup> כמוגדר בתקנים EU 2019/2021 ו-EU 2019/2013.

<sup>2</sup> ההגדרה המרבית של בהירות וניגודיות.

<sup>3</sup> Pon: צריכת חשמל במצב פעיל כפי שמוגדר ב-Energy Star 8.0.

TEC: סה"כ צריכת חשמל בקווס"ש כפי שמוגדר ב-Energy Star 8.0.

מסמך זה מובא למטרות מידע בלבד ומבוסס על ביצועים במעבדה. ביצועי המוצר בפועל עשויים להיות שונים, בהתאם לתוכנה, לרכיבים ולציוד ההיקפי שרכשת ואין כל התחייבות לעדכן את המידע הזה. בהתאם לכך, אין להסתמך על המידע הזה בעת קבלת החלטה בנוגע לעמידות חשמלית או כל החלטה אחרת. לא מוענקת כל אחריות בנוגע לדיוק או לשלמות המידע, בין אם באופן מפורש או מרומז.



**הערה:** לצג יש אישור ENERGY STAR

עם הגדרות ברירת המחדל של היצרן, מוצר זה תואם לתקני תוכנית ENERGY STAR. ניתן לשחזר את הגדרות ברירת המחדל של היצרן באמצעות הפונקציה "Factory Reset" (איפוס להגדרות היצרן) בתפריט המסך. שינוי של הגדרות ברירת המחדל של היצרן או הפעלה של תכונות נוספות עשויים להגדיל את צריכת החשמל ובכך לעבור את הערכים המוגדרים בתוכנית ENERGY STAR.



S2721HS/S2721HSX	S2421HS/S2421HSX	דגם
<ul style="list-style-type: none"> <li>• חיבור DisplayPort אחד</li> <li>• שני חיבורי HDMI 2.0</li> <li>• יציאת אודיו אחת</li> </ul>		סוג מחבר
כבל HDMI 1.4 באורך 1.8 מ'		סוג כבל אותות
מידות (עם המעמד):		
20.04) 509.0 מ"מ (אינץ')	17.59) 446.8 מ"מ (אינץ')	גובה (מוארך)
15.71) 399.0 מ"מ (אינץ')	13.65) 346.8 מ"מ (אינץ')	גובה (סגור)
24.01) 609.9 מ"מ (אינץ')	21.17) 537.8 מ"מ (אינץ')	רוחב
174.7 מ"מ (6.88 אינץ')	159.7 מ"מ (6.29 אינץ')	עומק
מידות (ללא המעמד):		
14.32) 363.6 מ"מ (אינץ')	12.70) 322.6 מ"מ (אינץ')	גובה
24.01) 609.9 מ"מ (אינץ')	21.17) 537.8 מ"מ (אינץ')	רוחב
54.0 מ"מ (2.13 אינץ')	53.8 מ"מ (2.12 אינץ')	עומק
מידות המעמד:		
15.87) 403.1 מ"מ (אינץ')	14.23) 361.5 מ"מ (אינץ')	גובה (מוארך)
14.36) 364.8 מ"מ (אינץ')	12.81) 325.4 מ"מ (אינץ')	גובה (סגור)
10.12) 257.0 מ"מ (אינץ')	237.0 מ"מ (9.33 אינץ')	רוחב
174.7 מ"מ (6.88 אינץ')	159.7 מ"מ (6.29 אינץ')	עומק



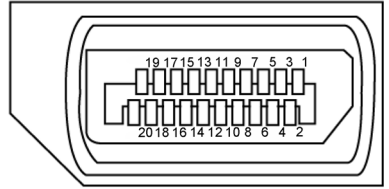


משקל:		
משקל עם האריזה	7.0 ק"ג	8.9 ק"ג
משקל עם מכלול המעמד והכבלים	4.8 ק"ג	6.0 ק"ג
משקל ללא מכלול המעמד (שיקולים לחיבור לקיר או למתקן VESA - ללא כבלים)	3.2 ק"ג	4.3 ק"ג
משקל מכלול המעמד	1.3 ק"ג	1.5 ק"ג

### מאפיינים סביבתיים

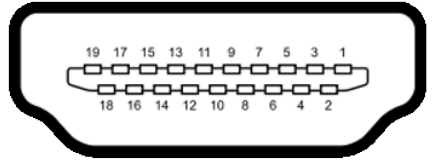
סטנדרטי תאימות	
<ul style="list-style-type: none"> <li>• לצג יש אישור ENERGY STAR</li> <li>• מסכים מאושרי TCO</li> <li>• תואם ל-RoHS</li> <li>• צג עם כמויות מופחתות של BFR/PVC (למעט כבלים חיצוניים)</li> <li>• זכוכית נטול ארסן ונטולת כספית ללוח בלבד</li> </ul>	
טמפרטורה:	
הפעלה	0°C עד 40°C (32°F עד 104°F)
שלא בהפעלה	-20°C עד 60°C (-4°F עד 140°F)
לחות:	
הפעלה	10% עד 80% (ללא עיבוי)
שלא בהפעלה	5% עד 90% (ללא עיבוי)
גובה:	
הפעלה	5,000 מ' (16,404 רגל) (מרבי)
שלא בהפעלה	12,192 מ' (40,000 רגל) (מרבי)
פיזור חום	
<b>S2421HS/S2421HSX</b>	78.48 BTU/שעה (מרבי) 39.58 BTU/שעה (מצב פועל)
<b>S2721HS/S2721HSX</b>	105.78 BTU/שעה (מרבי) 53.57 BTU/שעה (מצב פועל)





מספר פיין	צד 20 פינים של כבל האותות המחובר	מספר פיין	צד 20 פינים של כבל האותות המחובר
1	ML3(n)	11	GND
2	GND	12	ML0(p)
3	ML3(p)	13	CONFIG1
4	ML2(n)	14	CONFIG2
5	GND	15	AUX CH (p)
6	ML2(p)	16	GND
7	ML1(n)	17	AUX CH (n)
8	GND	18	זיהוי תקע חם
9	ML1(p)	19	חזרה
10	ML0(n)	20	DP_PWR





מספר פין	צד 19 פינים של כבל האותות המחובר	מספר פין	צד 19 פינים של כבל האותות המחובר
1	TMDS DATA 2+	11	TMDS CLOCK SHIELD
2	TMDS DATA 2 SHIELD	12	TMDS CLOCK-
3	TMDS DATA 2-	13	CEC
4	TMDS DATA 1+	14	שמור (N.C. במכשיר)
5	TMDS DATA 1 SHIELD	15	DDC CLOCK (SCL)
6	TMDS DATA 1-	16	DDC DATA (SDA)
7	TMDS DATA 0+	17	הארקה CEC/DDC
8	TMDS DATA 0 SHIELD	18	+5 V POWER
9	TMDS DATA 0-	19	HOT PLUG DETECT
10	TMDS CLOCK+		

## הכנס-הפעל

ניתן לחבר את הצג לכל מערכת תואמת ל"הכנס-הפעל". הצג מספק אוטומטית למחשב את נתוני הזיהוי של התצוגה המורחבת (EDID) באמצעות פרוטוקולי ערוץ נתונים (DDC), כך שהמחשב יכול לקבוע את תצורתו ולמטב את הגדרות הצג. ההתקנה של רוב הצגים נעשית אוטומטית. ניתן לבחור הגדרות שונות לפי הצורך. למידע נוסף על שינוי הגדרות הצג, ניתן לעיין בפרק **שימוש בצג**.

## איכות ומדיניות פיקסלים של צג LCD

במהלך הייצור של צגי LCD, לעתים פיקסל אחד או יותר עלול להיתקע במצב קבוע, אך לא ניתן לראותו והוא לא משפיע על איכות התצוגה או השימושיות שלה. למידע נוסף על מדיניות הפיקסלים של צגי LCD, ניתן לבקר באתר התמיכה של Dell בכתובת:

<https://www.dell.com/pixelguidelines>



△ זהירות: שימוש שגוי או ממושך במקלדת עלול לגרום לפציעה.

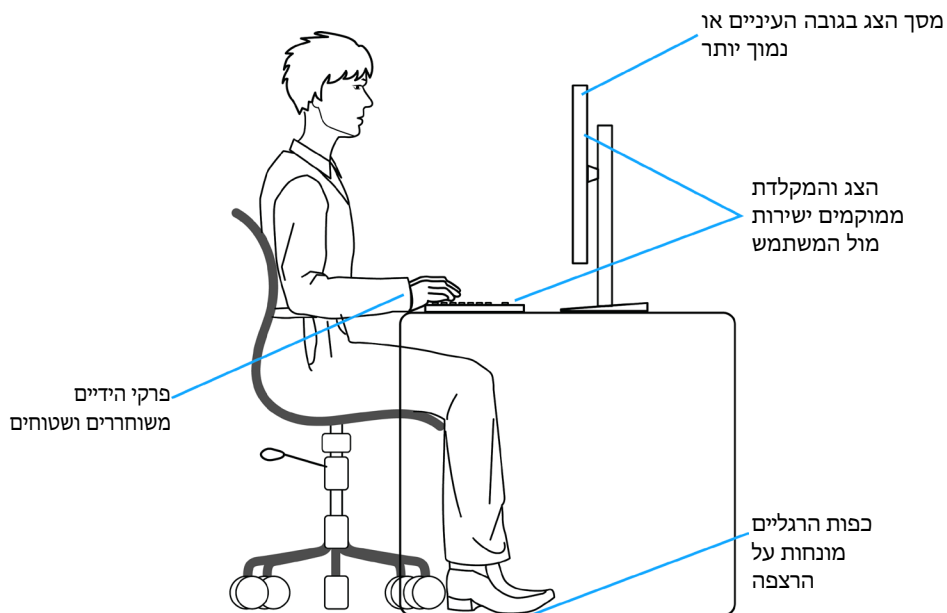
△ זהירות: צפייה בצג לפרקי זמן ממושכים עלול לגרום למאמץ לעיניים.

לנוחות ויעילות, יש להישמע להנחיות שלהלן בעת ההכנה והשימוש במחשב:

- יש למקם את המחשב כך שהצג והמקלדת נמצאים ישירות מלפניך בעת העבודה. ניתן לרכוש מדפים מיוחדים שמסייעים למקם את המקלדת באופן נכון.
- להפחתת הסיכון למאמץ לעיניים ולכאבי צוואר/זרועות/גב/כתפיים כתוצאה מהשימוש בצג לפרקי זמן ממושכים, אנו מציעים:
  1. להציב את המסך במרחק של בערך 50 עד 70 ס"מ מהעיניים.
  2. למצמץ באופן תכוף כדי ללחלח את העיניים בעת עבודה עם הצג.
  3. לצאת להפסקות שגרתיות ותכופות של 20 דקות מדי שעתיים.
  4. להסב את העיניים מהצג ולהתבונן בעצם במרחק של 6 מטרים למשך 20 שניות לפחות במהלך ההפסקות.
  5. לבצע מתיחות כדי להקל על המתח בצוואר/זרועות/גב/כתפיים במהלך ההפסקות.
- יש לוודא שמסך הצג בגובה העיניים או מעט נמוך ממנו בעת ישיבה מול הצג.
- יש לכוון את ההטיה, הניגודיות והבהירות של הצג.
- יש לכוון את תאורת הסביבה (כגון מנורות תקרה, מנורות כתיבה, וילונות בחלונות) כדי לצמצם את כמות ההשתקפויות והבוהק של מסך הצג.
- יש להשתמש בכיסא שמספק תמיכה טובה לגב.
- יש לשמור על אמות הידיים במצב אופקי כשמפרקי הידיים בתנוחה טבעית ונוחה בעת השימוש במקלדת או בעכבר.
- יש להשאיר תמיד מקום להנחת כפות הידיים בעת שימוש במקלדת או בעכבר.
- יש להניח לזרועות לנוח בטבעיות בשני הצדדים.
- יש לוודא שכפות הרגליים נמצאות על הרצפה.
- בעת ישיבה, יש לוודא שמשקל הרגליים מונח על כפות הרגליים ולא על החלק הקדמי של הכיסא. יש לכוון את גובה הכיסא או להשתמש במשענת לכפות הרגליים אם יש צורך בכך לשמירה על תנוחה נכונה.
- יש לגוון את הפעילויות בעבודה. אפשר לנסות לארגן את העבודה שלך כך שלא יהיה עליך לשבת ולעבוד לפרקי זמן ארוכים. אפשר לנסות לעמוד או להתהלך במרווחים קבועים.



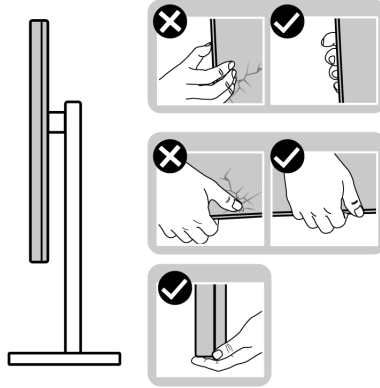
- יש לשמור על האזור שמתחת לשולחן הכתיבה נקי מכשולים וכבלים או כבלי חשמל שמפריעים לשיבה נוחה או מהווים סכנת מעידה.



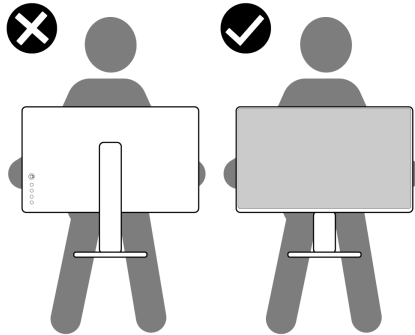
## טיפול בצג והעברתו

כדי להבטיח טיפול בטיחותי בצג בעת הרמתו או הזזתו, יש להישמע להנחיות שלהלן:

- לפני הזזה או הרמה של הצג, מכבים את המחשב ואת הצג.
- מנתקים את כל הכבלים מהצג.
- מכניסים את הצג לאריזה המקורית עם חומרי האריזה המקוריים.
- אווזחים היטב בשוליים התחתונים ובצד הצג בלי להפעיל לחץ רב מדי בעת הרמה או הזזה של הצג.



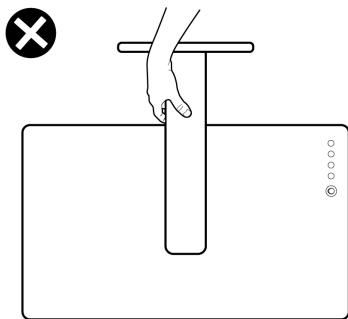
- בעת הרמה או הזזה של הצג, מוודאים שהמסך לא פונה לכיוונוך ולא לוחצים על אזור התצוגה כדי למנוע שריטות או נזק.



- בעת שינוע הצג, יש להימנע מזעזועים פתאומיים או רעידות.



- בעת הרמה או הזזה של הצג, אין להפוך את הצג תוך כדי אחיזה בבסיס המעמד או במעמד. הדבר עלול לגרום לתאונה לא מכוונת לצג או פציעה.



## הנחיות תחזוקה

### ניקוי הצג

⚠ אזהרה: לפני ניקוי הצג, יש לנתק את כבל החשמל שלו מהחשמל.

⚠ זהירות: יש לקרוא את **הוראות הבטיחות** ולציית להן לפני ניקוי הצג.

לקבלת שיטות העבודה המומלצות, יש לפעול לפי ההנחיות שברשימה שלהלן להוצאת הצג מהאריזה, ניקוי או טיפול בו:

- לניקוי המסך האנטי-סטטי, יש ללחץ מטלית רכה ונקייה במים. אם ניתן, יש להשתמש במטלית או בתמיסה מיוחדות לניקוי מסכים שמתאימות לציפוי האנטי-סטטי. אין להשתמש בבנזן, מדלל, אמוניה, חומרי ניקוי שורטים או אוויר דחוס.
- יש להשתמש במטלית לחה ורכה לניקוי הצג. אין להשתמש בחומרי ניקוי כלשהם, מכיוון שחלקם מותירים שכבה לבנה על הצג.
- אם מבחינים באבקה לבנה בעת הוצאת הצג מהאריזה, יש לנגב אותה במטלית.
- יש לטפל בצג בזהירות מכיוון שצגים כהים עלולים להישרט ולהציג סימנים לבנים יותר מאשר צגים בהירים.
- כדי לסייע לשמור על איכות התמונה הטובה ביותר, יש להשתמש בשומר מסך דינמי משתנה ולכבות את המסך כשאינו בשימוש.



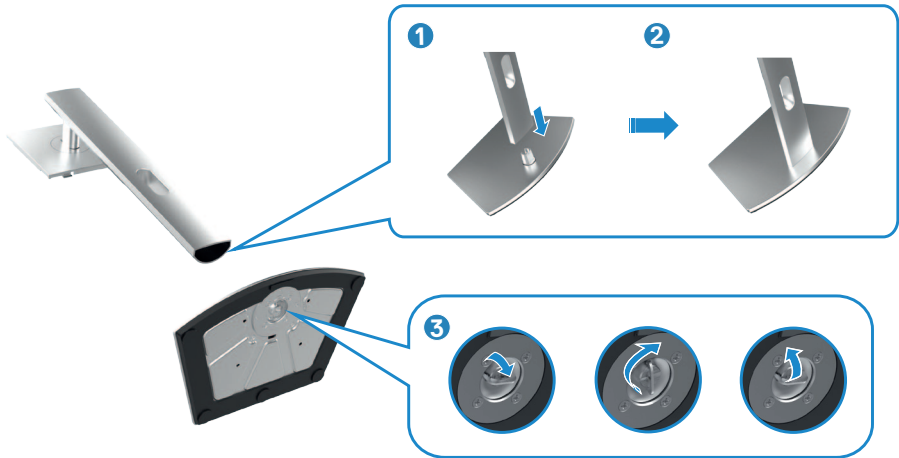
# הצבת הצג

## חיבור המעמד

- הערה: המעמד ובסיס המעמד לא מחוברים כשהם נשלחים מהמפעל.
- הערה: ההוראות האלה חלות רק על המעמד שצורף לצג. אם מחברים מעמד אחר, יש לפעול לפי ההנחיות של אותו מעמד.
- זהירות: הנח את המסך על גבי משטח ישר, נקי ורך כדי למנוע שריטות למשטח התצוגה.

### חיבור מעמד הצג:

- מתאימים את הלשוניות שבבסיס המעמד לחריצים שבמעמד.
- מכניסים את המעמד לבסיס המעמד עד שהוא ננעל היטב.
- פותחים את ידית הבורג בתחתית בסיס המעמד ומסובבים אותה בכיוון השעון כדי להדק את הבורג היטב. לאחר מכן סוגרים את ידית הבורג.

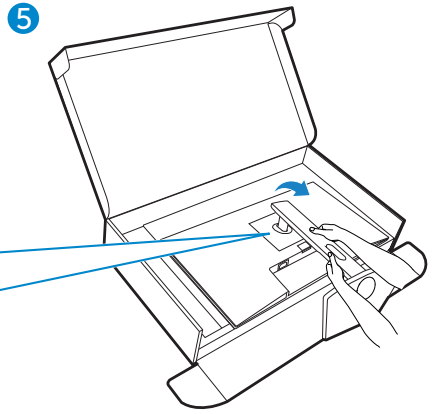
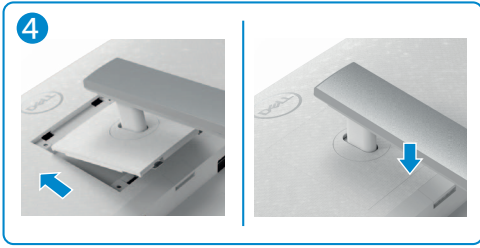


- מחליקים את הלשוניות של המעמד לתוך החריצים שבכיסוי גב הצג ולוחצים כלפי מטה עד שמכלול המעמד ננעל במקומו בנקישה.

- הערה: יש להחזיק היטב את המעמד בעת הרמת הצג כדי למנוע נזק בלתי מכוון.
- מחזיקים את המעמד ומרימים את הצג בזהירות. לאחר מכן מניחים אותו על משטח שטוח.





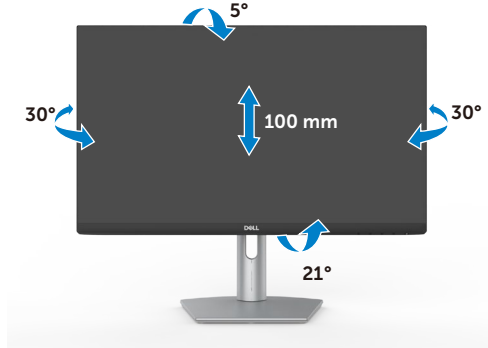


## שימוש בהטיה, סיבוב והגבהה אנכית

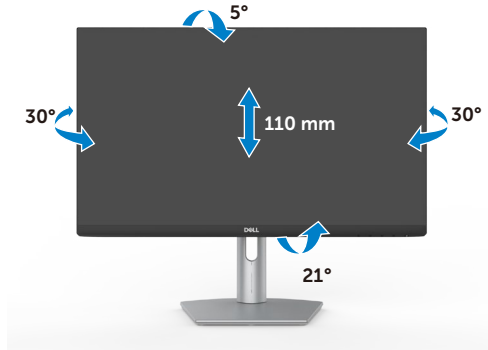
 הערה: ההוראות האלה חלות רק על המעמד שצורף לצג. אם מחברים מעמד אחר, יש לפעול לפי ההנחיות של אותו מעמד.

### הטיה, סיבוב והגבהה אנכית

כשהמעמד מחובר לצג, ניתן להטות את הצג לזווית הצפייה הנוחה ביותר.



S2421HS/S2421HSX



S2721HS/S2721HSX

 הערה: המעמד לא מחובר לצג כשהוא נשלח מהמפעל.

## שינוי כיוון התצוגה

לפני שינוי כיוון התצוגה, יש להאריך את הצג אנכית עד לקצה העליון של המעמד ולאחר מכן להטות אותו לאחור עד הסוף כדי למנוע פגיעה בקצה התחתון של התצוגה.





הערה: כדי לעבור בין הגדרות התצוגה במחשב Dell בין כיוון תצוגה לרוחב ולאורך בעת שינוי כיוון התצוגה, יש להוריד ולהתקין את מנהל ההתקן החדש ביותר עבור כרטיס המסך. להורדה, יש לעבור אל <https://www.dell.com/support/drivers> ולחפש את מנהל ההתקן המתאים.

הערה: כשהתצוגה במצב לאורך, ייתכן שתתרחש האטה בביצועים בעת שימוש ביישומים תובעניים מבחינת גרפיקה, כגון גיימינג בתלת-ממד.

## קביעת התצורה של הגדרות התצוגה במחשב לאחר שינוי כיוון התצוגה

לאחר שינוי כיוון התצוגה, יש להשלים את הנוהל שלהלן כדי לקבוע את הגדרות התצוגה במחשב.

הערה: אם משתמשים בצג שאינו מתוצרת Dell, יש לבקר באתר של יצרן כרטיס המסך או יצרן המחשב כדי לקבל מידע על שינוי הכיוון של התוכן בתצוגה.

### קביעת התצורה של הגדרות התצוגה:

1. לוחצים לחיצה ימנית על **Desktop** (שולחן העבודה) ולוחצים על **Properties** (מאפיינים).
2. לוחצים על הלשונית **Settings** (הגדרות) ועל **Advanced** (מתקדם).
3. אם משתמשים בכרטיס מסך מתוצרת AMD, לוחצים על הלשונית **Rotation** (סיבוב) ומגדירים את כיוון התצוגה הרצוי.
4. אם משתמשים בכרטיס מסך מתוצרת nVidia, לוחצים על הלשונית nVidia, בעמודה השמאלית לוחצים על **NVRotate** ולאחר מכן בוחרים בכיוון התצוגה הרצוי.
5. אם משתמשים בכרטיס מסך מתוצרת Intel®, לוחצים על לשונית כרטיס המסך של Intel, לוחצים על **Graphic Properties** (מאפיינים גרפיים), לוחצים על הלשונית **Rotation** (סיבוב) ומגדירים את כיוון התצוגה הרצוי.

הערה: אם האפשרות לשינוי כיוון לא מופיעה או שהיא לא פועלת כהלכה, יש לבקר בכתובת <https://www.dell.com/support> ולהוריד את מנהל ההתקן החדש ביותר עבור כרטיס המסך.



## חיבור הצג

⚠ אזהרה: לפני ביצוע הנהלים שבפרק זה, יש לציית להוראות הבטיחות.

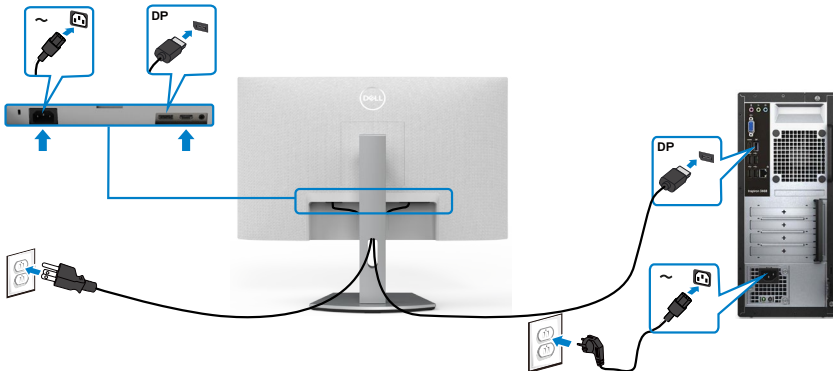
### חיבור הצג למחשב:

1. מכבים את המחשב.
2. מחברים את כבל DisplayPort או HDMI ואת כבל ה-USB מהצג למחשב.
3. מדליקים את הצג.
4. בוחרים את מקור הקלט המתאים בתפריט שבמסך ומדליקים את המחשב.

### חיבור כבל HDMI



### חיבור כבל DP (אופציונלי)

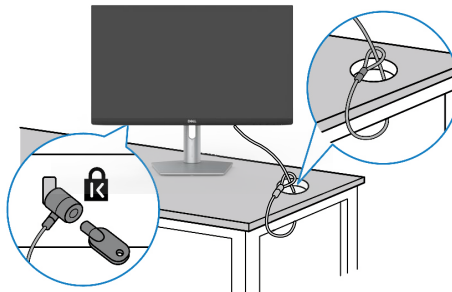




לאחר חיבור כל הכבלים הנחוצים לצג ולמחשב, (ניתן לעיין בפרק **חיבור הצג** לחיבור הכבל) יש לסדר את הכבלים כמוצג לעיל.

## אבטחת הצג באמצעות מנעול קנזינגטון (אופציונלי)

החריץ לנעילת אבטחה ממוקם בתחתית הצג. (ניתן לעיין בפרק **חריץ לנעילת אבטחה**) למידע נוסף על השימוש במנעול קנזינגטון (לרכישה בנפרד), יש לעיין בתיעוד שצורף למנעול. מאבטחים את הצג לשולחן באמצעות מנעול אבטחה קנזינגטון.



הערה: התמונה להמחשה בלבד. מראה המנעול עשוי להיות שונה. 



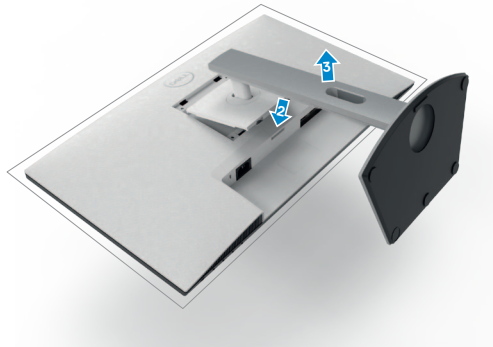
## הסרת מעמד הצג

⚠ **זהירות:** כדי למנוע שריטות במסך ה-LCD בעת הסרת המעמד, יש לוודא שהצג מונח על משטח רך ונקי.

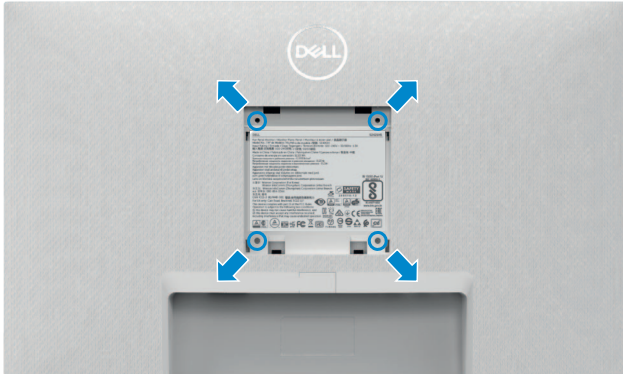
🔧 **הערה:** ההוראות האלה חלות רק על המעמד שצורף לצג. אם מחברים מעמד אחר, יש לפעול לפי ההנחיות של אותו מעמד.

### להסרת המעמד:

1. מניחים כרית שטוחה או מזרן ליד שפת השולחן ומניחים את הצג עליה כשהמסך פונה כלפי מטה.
2. לוחצים לחיצה ממושכת על הלחצן לשחרור המעמד.
3. מרימים את המעמד ומרחיקים אותו מהצג.



## חיבור לקיר (אופציונלי)



**הערה:** יש להשתמש בבורגי M4 x 10 מ"מ לחיבור הצג לערכה לחיבור לקיר. 

ניתן לעיין במסמכים המצורפים לערכה התואמת ל-VESA לחיבור לקיר.

1. מניחים כרית שטוחה או מזרן ליד שפת השולחן ומניחים את הצג עליה כשהמסך פונה כלפי מטה.
2. מסירים את המעמד.
3. משתמשים במברג פיליפס להסרת ארבעת הברגים שמצמידים את גב המסך.
4. מחברים את תושבת החיבור מערכת החיבור לקיר לצג.
5. פועלים לפי הנחיות שמצורפות לערכת החיבור לקיר ומחברים את הצג לקיר.

**הערה:** לשימוש רק עם תושבות קיר שמפורטות ברשימת UL או CSA או GS עם יכולת נשיאת משקל מינימלי של 

12.8 ק"ג S2421HS/S2421HSX

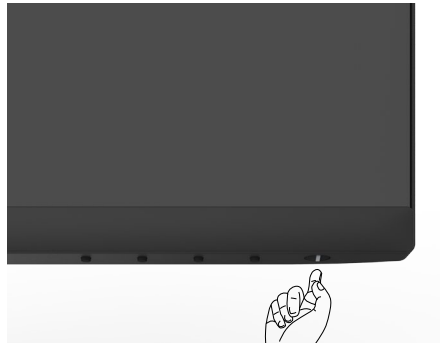
17.2 ק"ג S2721HS/S2721HSX.



# שימוש בצג

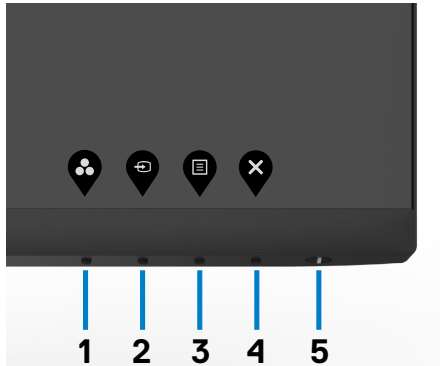
## הדלקת הצג

כדי להדליק את הצג, לוחצים על הלחצן.








## שימוש בלחצני הלוח הקדמי

משתמשים בלחצני הבקרה שבתחתית הצג כדי לכוונן את המפרטים של התמונה המוצגת. כשמשתמשים בלחצני הבקרה, התפריט שבמסך מופיע במסך עם ערכים מספריים.





תיאור	לחצנים בלוח-הקדמי
לחץ על לחצן זה כדי לבחור מתוך רשימה של מצבי צבעים מוגדרים מראש.	<p>1</p>  <p>מקש קיצור: Preset Modes (מצבים מוגדרים מראש)</p>
לחץ על לחצן זה כדי לבחור מתוך רשימה של מקורות.	<p>2</p>  <p>מקש קיצור: מקור אות כניסה</p>
השתמש בלחצן Menu (תפריט) כדי להפעיל את בתצוגה במסך, ובחר את OSD Menu (תפריט התצוגה במסך). ראה סעיף <a href="#">גישה למערכת התפריטים</a> .	<p>3</p>  <p>Menu (תפריט)</p>
לחץ על לחצן זה כדי לחזור לתפריט הראשי או כדי לצאת מתפריט המסך.	<p>4</p>  <p>Exit (יציאה)</p>
הדלקה וכיבוי של הצג. נורית שדולקת בלבן קבוע מציינת שהצג דולק ופועל באופן תקין. נורית שמהבהבת בלבן מציינת שהצג במצב המתנה.	<p>5</p>  <p>לחצן הדלקה (עם נורית סטטוס הפעלה)</p>

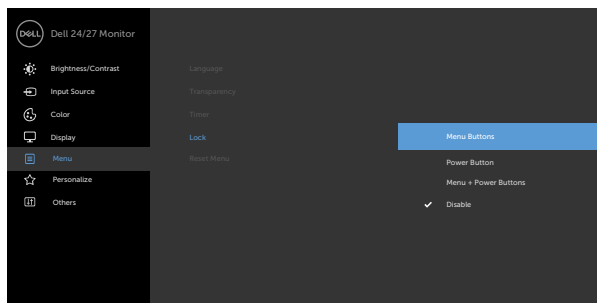


## שימוש בפונקציה OSD Lock (נעילת תפריט המסך)

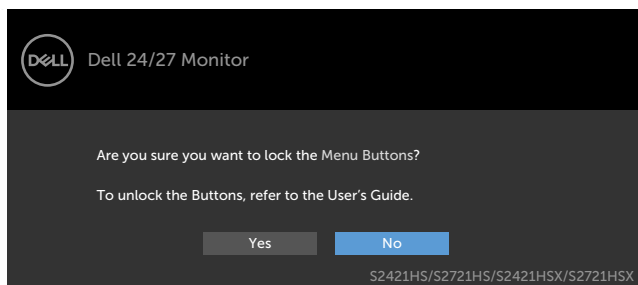
ניתן לנעול את לחצני הבקרה שבלוח הקדמי כדי למנוע גישה לתפריט שבמסך ו/או ללחצן ההדלקה.

תפריט Lock (נעילה) משתמש לנעילת הלחצן(ים).

1. בוחרים אחת מהאפשרויות הבאות.



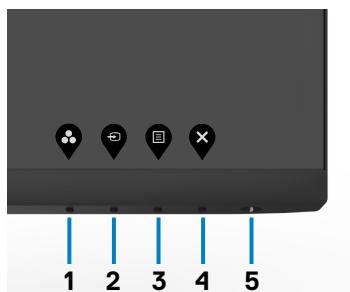
2. תופיע ההודעה הבאה.



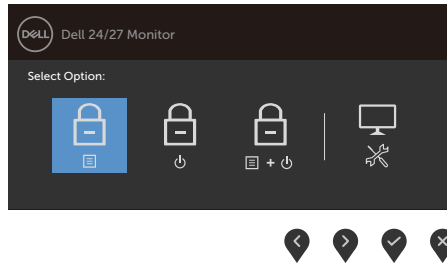
3. בחר באפשרות Yes (כן) לנעילת הלחצנים. לאחר הנעילה, כל לחיצה על לחצן בקרה

תגרום להופעת סמל מנעול על המסך.

משתמשים בלחצן הבקרה הקדמי לנעילת הלחצנים.



1. לוחצים לחיצה ממושכת על לחצן 4 למשך ארבע שניות. תפריט יופיע במסך.

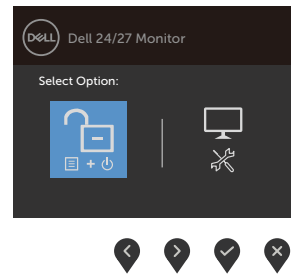
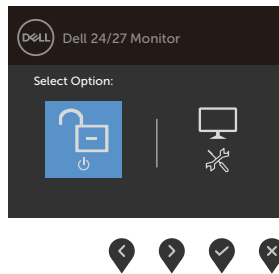
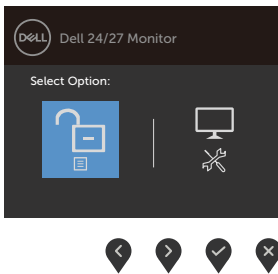


2. בוחרים אחת מהאפשרויות הבאות.

אפשרויות	תיאור
1	בוחרים באפשרות זו לנעילת הפונקציה של תפריט המסך.
2	פונקציה זו משמשת לנעילת לחצן ההפעלה בלבד. כך ניתן למנוע מהמשתמש לכבות את הצג באמצעות לחצן ההפעלה.
3	אפשרות זו משמשת לנעילת תפריט המסך ולחצן הפעלה למניעת כיבוי.
4	אפשרות זו משמשת להפעלת כלי האבחון המובנה, ראה <b>כלי אבחון מובנה</b> .

### לביטול נעילת הלחצן(ים).

לוחצים לחיצה ממושכת על לחצן 4 למשך ארבע שניות עד שתפריט יופיע במסך. הטבלה שלהלן מתארת את האפשרויות לביטול הנעילה של לחצני הבקרה הקדמיים.

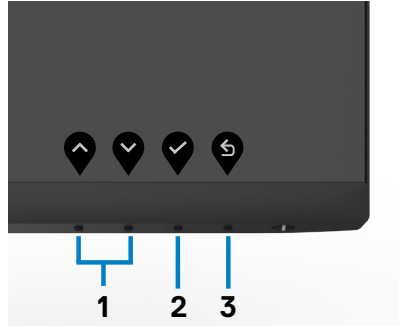



אפשרויות	תיאור
1	אפשרות זו משמשת לביטול הנעילה של פונקציית תפריט המסך.
	
<b>ביטול הנעילה של לחצני התפריט</b>	
2	אפשרות זו משמשת לביטול הנעילה של לחצן הפעלה למניעת כיבוי.
	
<b>ביטול הנעילה של לחצן ההדלקה</b>	
3	אפשרות זו משמשת לביטול הנעילה של תפריט המסך ולחצן הפעלה למניעת כיבוי.
	
<b>ביטול הנעילה של לחצני תפריט וההדלקה</b>	
4	אפשרות זו משמשת להפעלת כלי האבחון המובנה, ראה <b>כלי אבחון מובנה</b> .
	
<b>כלי אבחון מובנה</b>	



## הקדמי -לחצנים בלוח

משתמשים בלחצנים הקדמיים לכוון הגדרות התמונה.




תיאור	לחצנים בלוח הקדמי	
לחץ למעלה (הגדלה) ולמטה (הקטנה) כדי לקבוע את ערכי הפריטים המופיעים בתפריט המסך.	 	1
	למטה	למעלה
לחץ על OK (אישור) כדי לאשר את הבחירות שעשית.		2
	אישור	
לחץ על Back (הקודם) כדי לחזור לתפריט הקודם.		3
	הקודם	





# שימוש בתפריט שבמסך

## גישה למערכת התפריטים

הערה: הערה: כל השינויים שנערכים בתפריט שבמסך נשמרים אוטומטית כשעוברים לתפריט אחר, יוצאים מהתפריט שבמסך או ממתנינים שהתפריט שבמסך ייעלם אוטומטית.




1. לחץ  כדי לפתוח את תפריט המסך וכדי להציג את התפריט הראשי.



2. לחץ על הלחצנים  ו- כדי לעבור בין האפשרויות. כשאתה עובר בין הסמלים, שם האפשרות הנוכחית מסומן.

3. לחץ פעם אחת על  או על  או על  כדי להפעיל את האפשרות המסומנת.

4. לחץ על  ועל  כדי לבחור בפרמטר הרצוי.

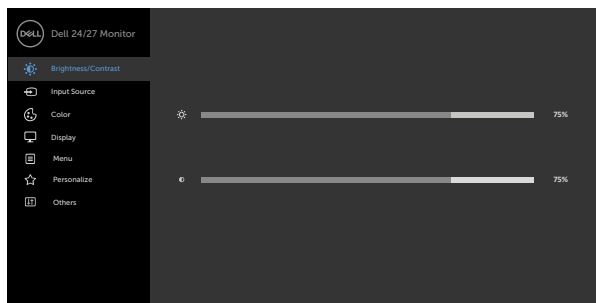
5. לחץ  כדי לעבור לסרגל הגלילה, ולאחר מכן לחץ  או  בהתאם לחיוויים שבמסך, כדי לבצע את השינויים הרצויים.

6. לחץ על  לחזרה לתפריט הקודם או על  לאישור ולחזרה לתפריט הקודם.



תפריט זה משמש להפעלת הכוונון של בהירות ניגודיות.

**Brightness/  
Contrast (בהירות/  
ניגודיות)**



**Brightness (בהירות)** מכווננת את הבהירות של התאורה האחורית (מינימום 0, מקסימום 100).

**Brightness  
(בהירות)**

לחץ  כדי להגביר את הבהירות.

לחץ  כדי להחליש את הבהירות.

ראשית יש לכוון את **Brightness (בהירות)** ולאחר מכן את **Contrast (ניגודיות)** רק אם יש צורך בכווננים נוספים.

**Contrast  
(ניגודיות)**

לחץ  כדי להגביר את הבהירות הניגודיות או  כדי

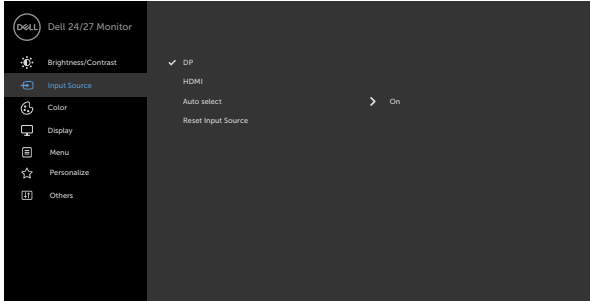
להחליש את הניגודיות (בין 0 ל-100).


הגדרת הניגודיות משנה את היחס בין האזורים הכהים לבהירים בתצוגה.





התפריט **Input Source (מקור קלט)** משמש לבחירה מבין קלטי וידאו שונים שמחוברים לצג.

**Input Source (מקור קלט)**



**DP**  
בחר בכניסת **DP** אם אתה משתמש במחב (DisplayPort).  
לחץ על  כדי לבחור במקור כניסה DP.

**HDMI**  
בחר בכניסת **HDMI** אם אתה משתמש במחבר HDMI.  
לחץ על  כדי לבחור במקור כניסה HDMI.

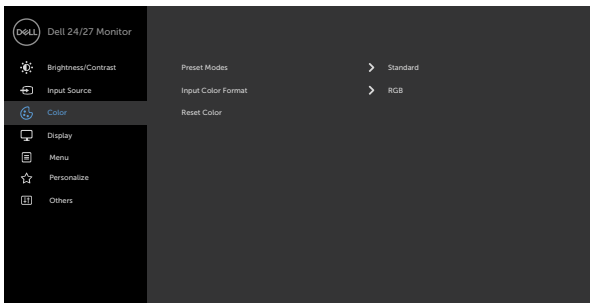
**Auto Select (בחירה אוטומטית)**  
השתמש בסמל  כדי לבחור באפשרות 'בחירה אוטומטית'.  
הצג יסרוק ויחפש מקורות קלט זמינים.

איפוס **איפוס מקור כניסה** של הצג להגדרות ברירת המחדל.

**Reset Input Source (איפוס מקור קלט)**

השתמש בתפריט '**צבע**' כדי להתאים את מצב הגדרת הצבע של המסך.

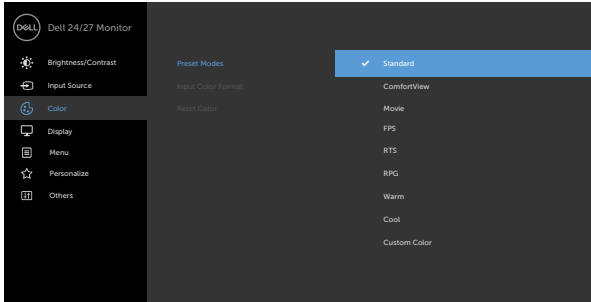
**צבע**





כשתבחר את Preset Modes (מצבים מוגדרים מראש), תוכל לבחור מבין Standard (סטנדרטי), ComfortView (תצוגה נוחה), Movie (סרט), FPS, RTS, RPG, Warm (חמים) או Cool (קריר) או Custom Color (צבעים מותאמים) מהרשימה.

**Preset Mode**  
**(מצב הגדרות**  
**קבועות מראש)**





- **Standard (רגיל):** הגדרת ברירת המחדל לצבעים. זוהי ברירת המחדל המוגדרת מראש.
- **ComfortView:** מפחית את רמת באור הכחול שנפלט מהמסך כדי להפוך את הצפייה לנוחה יותר לעיניים. אזרה: ההשפעות ארוכות הטווח האפשריות של פליטת האור הכחול עלולות לגרום לפגיעה, כגון מאמץ דיגיטלי של העיניים, עייפות של העיניים ונזק לעיניים. השימוש בצג לפרקי זמן ממושכים עלול גם לגרום לכאבים בחלקי גוף, למשל בצוואר, זרועות, גב וכתפיים. למידע נוסף, ניתן לעיין בפרק **ארגונומיה**.
- **Movie (סרט):** טעינת הגדרות הצבע המושלמות לסרטים.
- **FPS (משחקי ירי בגוף ראשון):** טעינת הגדרות הצבע המושלמות למשחקי ירי בגוף ראשון.
- **RTS (זירת קרבות מרובי-משתתפים):** טעינת הגדרות הצבע המושלמות למשחקי אסטרטגיה בזמן אמת.
- **RPG (משחקי תפקידים):** טעינת הגדרות הצבע המושלמות למשחקי תפקידים.



• **Warm (חמים):** הצגת הצבעים בטמפרטורת צבעים גבוהה יותר. המסך נראה קריר הודות לגוון כחול.

• **Cool (קריר):** הצגת הצבעים בטמפרטורת צבעים נמוכה יותר. המסך נראה חמים הודות לגוון אדום/צהוב.

• **Custom Color (צבע מותאם אישית):** מאפשר להגדיר

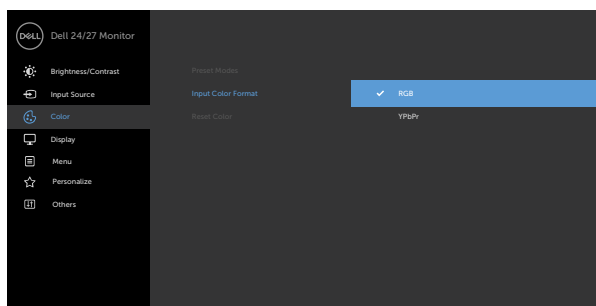
ידינית את הגדרות הצבעים. לחץ על  ועל  כדי לכוון את ערכי Red (אדום), Green (ירוק) ו-Blue (כחול) וליצור מצב צבע מוגדר מראש משלך.

מאפשר להגדיר מצב קלט וידאו ל:

• **RGB:** יש לבחור אפשרות זו אם הצג מחובר למחשב (או לנגן מדיה) בכבל DP או HDMI.

• **YPbPr:** יש לבחור באפשרות זו אם נגן המדיה תומך רק בפלט YPbPr.

### Input Color Format (תבנית צבעי קלט)



### Hue (גוון)

בדרך זו ניתן לכוון את צבעו של גוון העור הרצוי. לחץ  או .

לשינוי הגוון מ-'0' עד '100'.

• **שיים לב:** כיוון הגוון (Hue) זמין אך ורק עבור המצבים **Movie (רט)** וכן **FPS, RTS, RPG**.

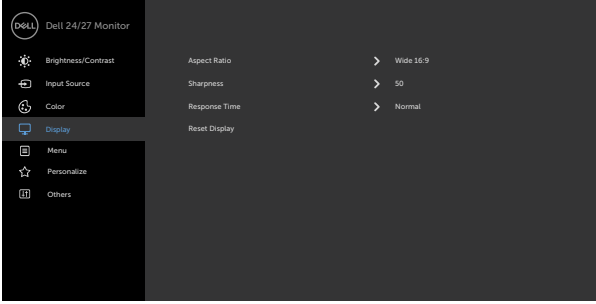



### Saturation (רוויה)

תכונה זו קובעת את הרוויה בתמונת הווידאו. לחץ  או  לשינוי

הרוויה מ-'0' עד '100'.

• **שיים לב:** כיוון הרוויה (Saturation) זמין אך ורק עבור המצבים **Movie (רט)** וכן **FPS, RTS, RPG**.



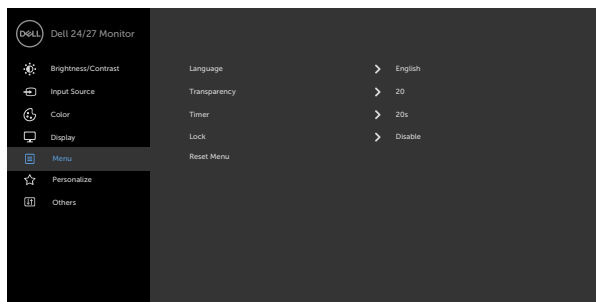
סמל	תפריט ותפריטי משנה	תיאור
	<b>Reset Color</b> (איפוס הגדרות צבעים)	איפוס הגדרות הצבעים של הצג להגדרות ברירת המחדל.
	<b>Display</b> (תצוגה)	תפריט תצוגה משמש לכוון התמונה.
		
		
	<b>Aspect Ratio</b> (יחס גובה-רוחב)	בוחרים את יחס הגובה-רוחב של התמונה מבין <b>16:9 (wide)</b> , <b>4:3</b> ו- <b>5:4</b> .
	<b>Sharpness</b> (חדות)	הפיקת התמונה לחדה או רכה יותר. לחץ על  או על  לכוון החדות מ-'0' עד '100'.
	<b>זמן תגובה</b>	מאפשרת להגדיר את <b>Response Time</b> (זמן תגובה) ל- <b>Normal</b> (רגיל), <b>Fast</b> (מהיר) או <b>Extreme</b> (קיצוני).
	<b>Reset Display</b> (איפוס התצוגה)	מחזיר את הגדרות התצוגה לברירת המחדל.





Menu (תפריט)



בחר אפשרות זו כדי לכוון את הגדרות התפריט שבמסך, כגון שפת התפריט, משך הזמן שבו התפריט נותר במסך וכן הלאה.





Language (שפה)

הגדרת שפת התפריט שבמסך לאחת משמונה שפות. (Brazilian ,German ,French ,Spanish ,English) או Simplified Chinese ,Russian ,Portuguese .(Japanese)

Transparency  
(שקיפות)

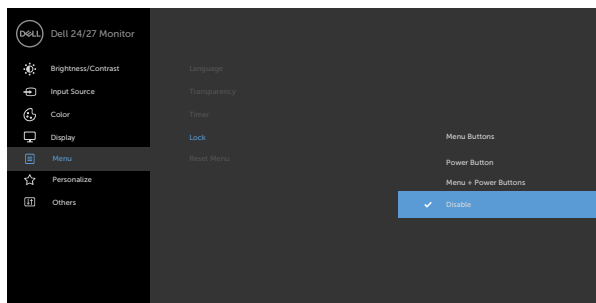
בחר באפשרות זו כדי לשנות את רמת השקיפות של התפריט באמצעות הלחצנים  ו- (מינ' 0 / מקס' 100).

Timer (טיימר)

**OSD Hold Time (זמן הצגת תפריט מסך):** הגדרת פרק הזמן שבו התפריט שבמסך נותר פעיל לאחר לחיצה על לחצן. לחץ  או  כדי להזיז את המחונן בצעדים של 1 שניות, מ-5 ועד 60 שניות.

לשליטה בגישת המשתמשים לאפשרויות הכוונון. הלחצנים נעולים.

Lock (נעילה)

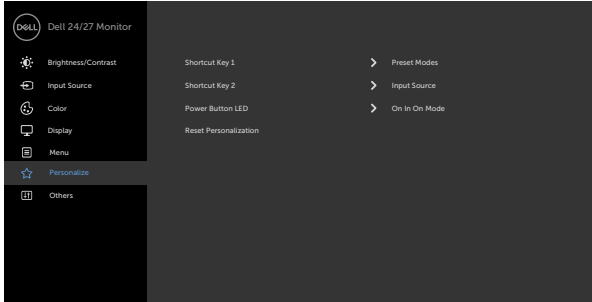


- **Menu Buttons (לחצני התפריט):** דרך תפריט המסך לנעילת לחצני התפריט.
- **Power Button (לחצן ההפעלה):** דרך תפריט המסך לנעילת לחצן ההפעלה.
- **Menu + Power Buttons (לחצני התפריט + לחצן ההפעלה):** דרך תפריט המסך לנעילת כל לחצני התפריט וההפעלה.
- **Disable (השבתה):** לוחצים לחיצה ממושכת על הלחצן שליד לחצן ההדלקה למשך ארבע שניות כדי לבטל את נעילת הלחצנים.

שחזור הגדרות התפריט לברירת המחדל.

**Reset Menu**  
(איפוס התפריט)





**Personalize**  
(התאמה אישית)



בחר מבין האפשרויות **Preset Modes** (מצבים מתוכנתים), **Input Source** (בהירות/ניגודיות), **Brightness/Contrast** (מקור קלט), **Aspect Ratio** (יחס גובה-רוחב), להגדרה עבור קיצור המקשים 1.

**Shortcut key 1**  
(מקש קיצור 1)

בחר מבין האפשרויות **Preset Modes** (מצבים מתוכנתים), **Input Source** (בהירות/ניגודיות), **Brightness/Contrast** (מקור קלט), **Aspect Ratio** (יחס גובה-רוחב), להגדרה עבור קיצור המקשים 2.

**Shortcut key 2**  
(מקש קיצור 2)

מאפשר להגדיר את מצב נורית ההדלקה לחיסכון בחשמל.

**Power Button LED**  
(נורית לחצן הדלקה)

מחזיר את הגדרות מקשי הקיצור לברירת המחדל.

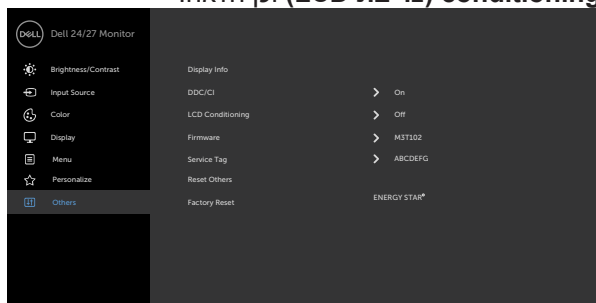
**Reset Personalization**  
(איפוס התאמה אישית)





Others (אחרים)

יש לבחור אפשרות זו כדי לכוון את הגדרות התפריט שבמסך, כגון DDC/CI (ערוץ נתוני תצוגה/ממשק פיקוד), LCD conditioning (צריבת LCD) וכן הלאה.

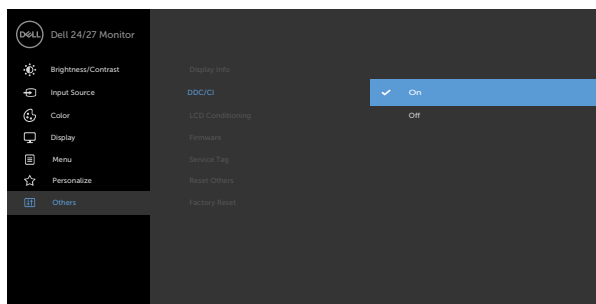


### Display Info (פרטי תצוגה)

DDC/CI (ערוץ  
נתוני תצוגה/ממשק  
פיקוד)

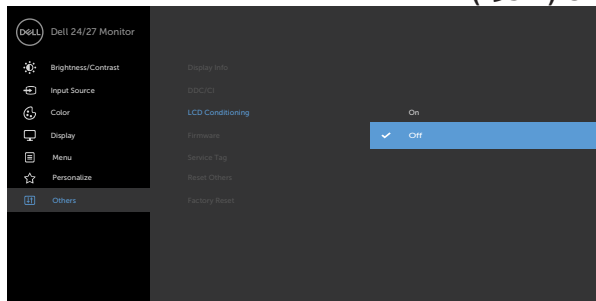
הצגת ההגדרות הנוכחיות של הצג.

מאפשר לכוון את הגדרות הצג באמצעות תוכנה במחשב. בחר ב-"כיבוי" כדי לכבות תכונה זו. לקבלת חוויית משתמש מיטבית ולשיפור ביצועי הצג, הפוך את התכונה לזמינה.



מסייע להפחית מקרים קלים של צריבת תמונה. בהתאם לרמת הצריבה של התמונה, התוכנית עשויה להזדקק לזמן מה כדי לפעול. ניתן להפעיל את המאפיין הזה על ידי סימון האפשרות **On (מופעל)**.

**LCD  
Conditioning  
(צריבת LCD)**



הצגת גרסת הקושחה של הצגת **Firmware (קושחה)**

הצגת תג השירות. תג השירות הוא מזהה אלפנומרי ייחודי שמאפשר ל-Dell לזהות את מפרטי המוצר ולגשת לפרטי האחריות.

**Service Tag (תג שירות)**

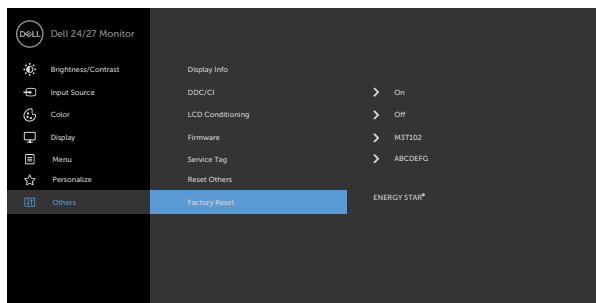
הערה: תג שירות גם מודפס על מדבקה שממוקמת בגב הכיסוי. משחזר הגדרות נוספות, כגון **DDC/CI**, לברירת המחדל.

**Reset Others  
(איפוס אחרים)**

שחזור כל הערכים המתוכנתים להגדרות ברירת המחדל של המפעל.

**Factory Reset  
(ברירת מחדל)**

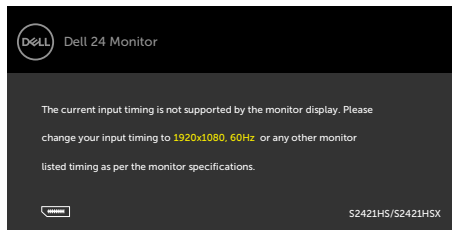
היצרן. אלה גם ההגדרות עבור בדיקות **ENERGY STAR®**



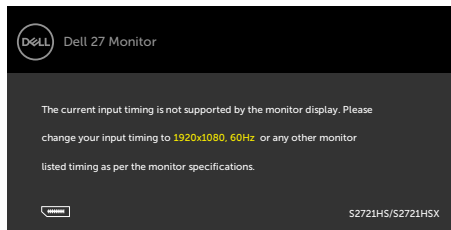


כשהצג לא תומך במצב רזולוציה מסוים, ניתן לראות את ההודעה הזו:

### S2421HS/S2421HSX



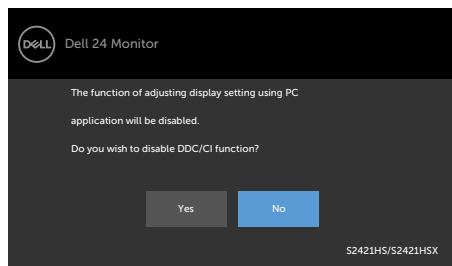
### S2721HS/S2721HSX



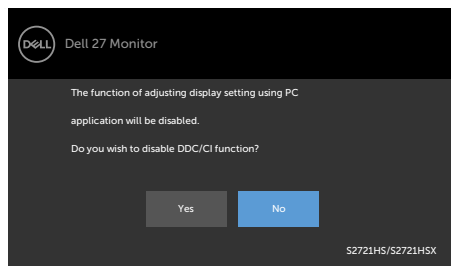
משמעות הדבר היא שהצג לא יכול להסתגל עם האות שהוא מקבל מהמחשב. ניתן לעיין בפרק **מפרטי הרזולוציה** לקבלת טווחי התדרים האופייים והאנכיים שהצג מסוגל להשתמש בהם. המצב המומלץ הוא 1920 x 1080.

ניתן לראות את ההודעה הזו לפני שהפונקציה DDC/CI מושבתת:

### S2421HS/S2421HSX

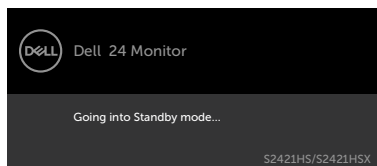


### S2721HS/S2721HSX

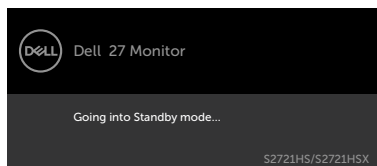


כאשר הצג עובר למצב שינה, מופיעה ההודעה הבאה:

### S2421HS/S2421HSX



### S2721HS/S2721HSX

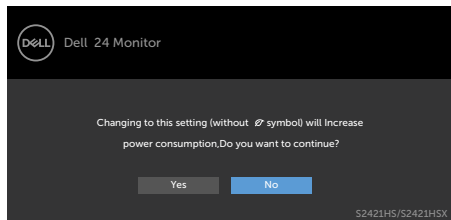


יש להדליק את המחשב ולהעיר את הצג כדי לגשת **לתפריט שבמך**.

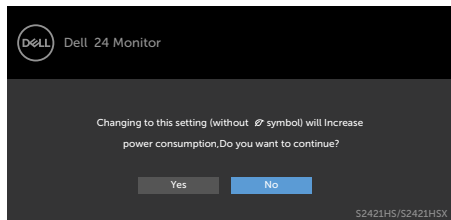


אם בוחרים בפרטי תפריט מסך של 'פועל' ב'מצב המתנה' בתכונה 'התאמה אישית', ההודעה הזו מופיעה:

### S2421HS/S2421HSX

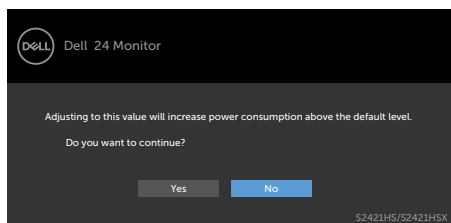


### S2721HS/S2721HSX

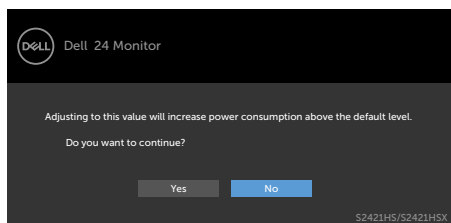


אם כוונן הרמה של 'בהירות' גבוהה מרמת ברירת המחדל של 75%, ההודעה הזו מופיעה:

### S2421HS/S2421HSX

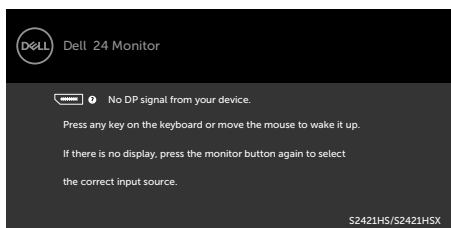


### S2721HS/S2721HSX

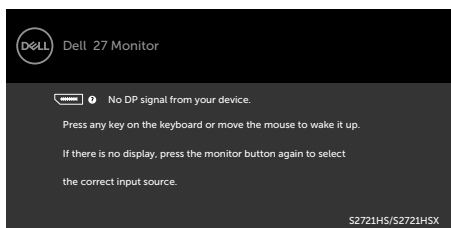


אם לוחצים על לחצן אחר חוץ מלחצן ההדלקה, ההודעות האלה יופיעו, בהתאם לקלט שנבחר:

### S2421HS/S2421HSX

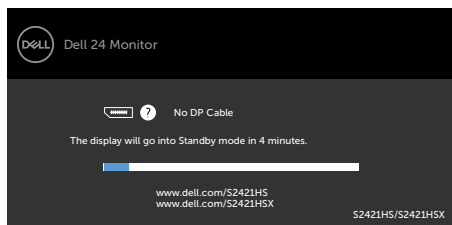


### S2721HS/S2721HSX

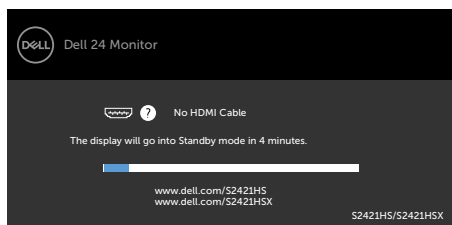


אם נבחר מקור קלט DP, HDMI והכבל המתאים לא מחובר, תיבת דו-שיח צפה תופיע, כמוצג להלן.

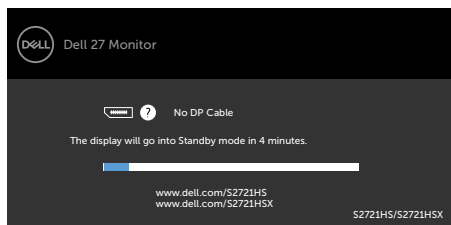
## S2421HS/S2421HSX



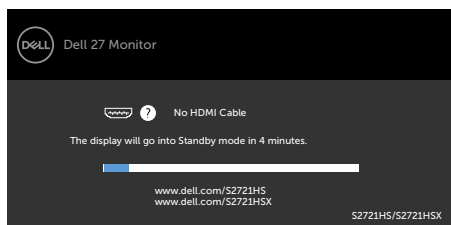
א



## S2721HS/S2721HSX



א



למידע נוסף, ניתן לעיין בפרק **פתרון בעיות**.



## הגדרת הרזולוציה המרבית

הגדרת הרזולוציה המרבית של הצג:

Windows 7, Windows 8, Windows 8.1:

1. ב-Windows 8 או Windows 8.1 בלבד, לוחצים על אריח שולחן העבודה כדי לעבור לשולחן העבודה הקלאסי. ב-Windows Vista ו-Windows 7, מדלגים על השלב הזה.

2. לוחצים לחיצה ימנית על שולחן העבודה ולוחצים על **Screen Resolution (רזולוציית המסך)**.

3. לוחצים על הרשימה הנפתחת **Screen Resolution (רזולוציית המסך)** ובחרים באפשרות **1920 x 1080**.

4. לוחצים על **OK (אישור)**.

Windows 10-ב:

1. לוחצים לחיצה ימנית על שולחן העבודה ולוחצים על **Display Settings (הגדרות תצוגה)**.

2. לוחצים על **Advanced display settings (הגדרות תצוגה מתקדמות)**.

3. לוחצים על הרשימה הנפתחת **Resolution (רזולוציה)** ובחרים באפשרות **1920 x 1080**.

4. לוחצים על **Apply (אישור)**.

אם לא רואים את האפשרות **1920 x 1080**, ייתכן שצריך לעדכן את מנהל ההתקן של כרטיס המסך. בהתאם למחשב, יש להשלים אחד מהנהלים האלה:

מחשב שולחני או נישא של Dell:

- עוברים לכתובת <https://www.dell.com/support>, מזינים את תג השירות ומורידים את מנהל ההתקן החדש ביותר של כרטיס המסך.

**במחשב שאינו מתוצרת Dell (שולחני או נישא):**

- עוברים לאתר התמיכה של יצרן המחשב ומורידים את מנהלי ההתקנים החדשים ביותר של כרטיס המסך.
- עוברים לאתר של יצרן כרטיס המסך ומורידים את מנהלי ההתקנים החדשים ביותר של כרטיס המסך.



# פתרון בעיות

אזהרה: לפני ביצוע הנהלים שבפרק זה, יש לציית להוראות הבטיחות. ⚠

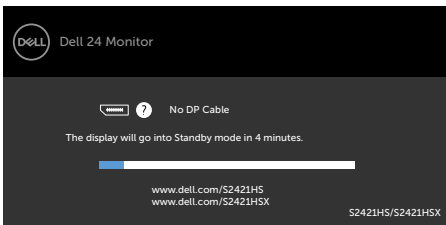
## בדיקה עצמית

הצג מספק מאפיין לבדיקה עצמית שמאפשר לבדוק אם הצג מתפקד כהלכה. אם הצג והמחשב מחוברים כהלכה אך המסך נותר שחור, יש להפעיל את הבדיקה עצמית של הצג בהתאם לשלבים האלה:

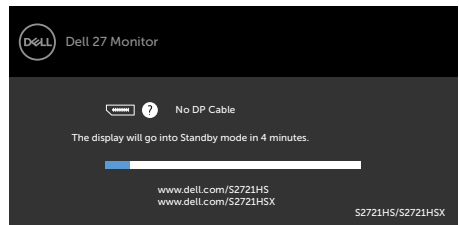
1. מכבים את המחשב ואת הצג.
2. מנתקים את כבל הווידאו מגב המחשב. כדי לוודא פעולה תקינה של הבדיקה העצמית, מנתקים את כל כבלי הווידאו מגב המחשב.
3. מדליקים את הצג.

אם הצג פועל כהלכה אבל לא מזהה אות וידאו, תיבת דו-שיח צפה אמורה להופיע במסך (על רקע שחור). במצב בדיקה עצמית, נורית ההדלקה נותרת לבנה. בנוסף, בהתאם לקלט שנבחר, אחת מאפשרויות הדו-שיח שלהלן תנוע כל העת במסך.

### S2421HS/S2421HSX

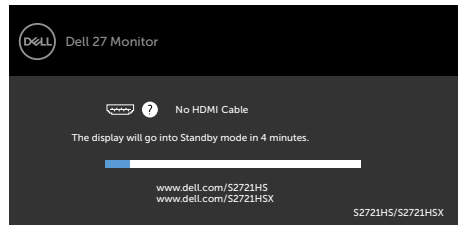
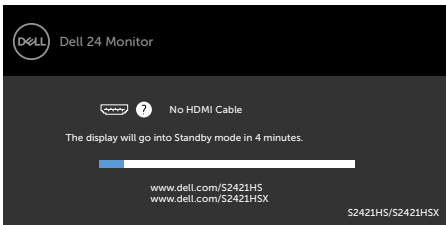


### S2721HS/S2721HSX



אי

אי



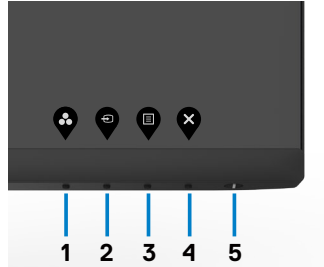
4. תיבה זו מופיעה במהלך פעולה רגילה של מערכת ההפעלה אם כבל הווידאו מנותק או פגום.

5. מכבים את הצג ומחברים את כבל הווידאו, לאחר מכן מדליקים את המחשב ואת הצג. אם המסך נותר ריק לאחר השלב הקודם, בודקים את בקר הווידאו ואת המחשב. הצג פועל כהלכה.




## אבחון מובנה

הצג כולל כלי אבחון מובנה שמסייע לקבוע אם הבעיה במסך היא בעיה בצג או במחשב ובכרטיס המסך.



### הפעלת האבחון המובנה:

1. מוודאים שהמסך נקי (ללא חלקיקי אבק על משטח המסך).
  2. לוחצים לחיצה ממושכת על לחצן 4 למשך ארבע שניות. תפריט יופיע במסך.
  3. בוחרים את אפשרות האבחון המובנה . מופיע מסך אפור.
  4. בדוק בעיון את המסך ונסה לאתר חריגות.
  5. לחץ שוב על **לחצן 1** שבלוח הקדמי. צבע המסך ישתנה לאדום.
  6. בדוק את התצוגה ונסה לאתר חריגות.
  7. חזור על שלבים 5 ו-6 ובדוק את התצוגה בצבעים ירוק, כחול, שחור, לבן ובמסכי הטקסט.
- הבדיקה תסתיים כאשר יופיע מסך הטקסט. ליציאה, לחץ פעם נוספת על **לחצן 1**. אם לא זוהו מצבים בלתי רגילים במסך בעת השימוש בכלי האבחון המובנה, הצג פועל כהלכה. יש לבדוק את כרטיס המסך ואת המחשב.



## בעיות נפוצות

הטבלה שלהלן מכילה מידע כללי על בעיות נפוצות בצג שעלולים להיתקל בהן, ופתרונות אפשריים:

בעיות נפוצות	התסמינים	פתרונות אפשריים
אין וידאו/נורית הדלקה כבוייה	אין תמונה	<ul style="list-style-type: none"> <li>מוודאים שכבל הווידאו שמחבר את הצג והמחשב מחובר ומאובטח כהלכה.</li> <li>מוודאים ששקע החשמל מתפקד כהלכה עם ציוד חשמלי אחר.</li> <li>יש להקפיד ללחוץ על לחצן ההדלקה עד הסוף.</li> <li>יש לוודא שבוחרים את מקור הקלט הנכון בתפריט <b>מקור קלט</b>.</li> </ul>
אין וידאו/נורית הדלקה דולקת	אין תמונה או אין בהירות	<ul style="list-style-type: none"> <li>מגבירים את הבהירות והניגודיות בתפריט שבמסך.</li> <li>מפעילים את תכונת הבדיקה העצמית של הצג.</li> <li>מחפשים פנים עקומים או שבורים במחבר של כבל הווידאו.</li> <li>מפעילים את האבחון המובנה.</li> <li>יש לוודא שבחרת את מקור הקלט הנכון בתפריט <b>מקור קלט</b>.</li> </ul>
פיקסלים חסרים	יש נקודות במסך ה-LCD	<ul style="list-style-type: none"> <li>מכבים ומדליקים מחדש.</li> <li>פיקסל שכבוי תמידית הוא פגם טבעי שעלול להתרחש בטכנולוגיית LCD.</li> <li>למידע נוסף על האיכות ומדיניות הפיקסלים של צגי Dell, ניתן לבקר באתר התמיכה של Dell בכתובת: <a href="https://www.dell.com/support/monitors">https://www.dell.com/support/monitors</a></li> </ul>
פיקסלים דולקים תמידית	יש נקודות בהירות במסך ה-LCD	<ul style="list-style-type: none"> <li>מכבים ומדליקים מחדש.</li> <li>פיקסל שכבוי תמידית הוא פגם טבעי שעלול להתרחש בטכנולוגיית LCD.</li> <li>למידע נוסף על האיכות ומדיניות הפיקסלים של צגי Dell, ניתן לבקר באתר התמיכה של Dell בכתובת: <a href="https://www.dell.com/support/monitors">https://www.dell.com/support/monitors</a></li> </ul>
בעיות בבהירות	התמונה כהה או בהירה מדי	<ul style="list-style-type: none"> <li>מאפסים את הצג להגדרות ברירת המחדל של המפעל.</li> <li>מכוונים את הבהירות והניגודיות בתפריט שבמסך.</li> </ul>
בעיות שקשורות לבטיחות	סימני עשן או ניצוצות	<ul style="list-style-type: none"> <li>אין לבצע את שלבי פתרון הבעיות.</li> <li>יש לפנות מיד ל-Dell.</li> </ul>



בעיות נפוצות	התסמינים	פתרונות אפשריים
בעיות חוזרות ונשנות	הצג פועל לעתים באופן תקין ולעתים לא	<ul style="list-style-type: none"> <li>מוודאים שכבל הווידאו שמחבר את הצג והמחשב מחובר ומאובטח כהלכה.</li> <li>מאפסים את הצג להגדרות ברירת המחדל של המפעל.</li> <li>מבצעים בדיקה עצמית של הצג כדי לקבוע אם הבעיה החוזרת ונשנית מתרחשת במצב בדיקה עצמית.</li> </ul>
חסר צבע	חסר צבע בתמונה	<ul style="list-style-type: none"> <li>מבצעים בדיקה עצמית של הצג.</li> <li>מוודאים שכבל הווידאו שמחבר את הצג והמחשב מחובר ומאובטח כהלכה.</li> <li>מחפשים פינים עקומים או שבורים במחבר של כבל הווידאו.</li> </ul>
צבע שגוי	צבע התמנה לא תקין	<ul style="list-style-type: none"> <li>משנים את הגדרות מצבים מתוכנתים בתפריט צבעים שבתפריט המסך בהתאם לשימוש.</li> <li>מכווננים את ערכי אדום/ירוק/כחול תחת צבע מותאם אישית בתפריט צבעים שבמסך.</li> <li>משנים את פורמט צבעי קלט ל-PC RGB או YPbPr בתפריט צבעים שבתפריט המסך.</li> <li>מפעילים את האבחון המובנה.</li> </ul>
צריבת תמונה מתמונה סטטית שנותרה בצג לפרק זמן ארוך	צללית קלושה מהתמונה הסטטית שמוצגת במסך	<ul style="list-style-type: none"> <li>הגדר את המסך לכיבוי לאחר מספר דקות ללא פעילות. ניתן לכוונן את ההגדרה הזו ב-Windows Power Options (אפשרויות חשמל ב-Windows) או Energy Saver (חיסכון בחשמל ב-Mac).</li> <li>לחלופין, משתמשים בשומר מסך דינמי משתנה.</li> </ul>





## בעיות ספציפיות למוצר

בעיה	התסמינים	פתרונות אפשריים
התמונה במסך קטנה מדי	התמונה נמצאת במרכז המסך, אך לא ממלאת את אזור הצפייה	<ul style="list-style-type: none"> <li>• בודקים את ההגדרה יחס גובה-רוחב בתפריט תצוגה שבתפריט המסך.</li> <li>• מאפסים את הצג להגדרות ברירת המחדל של המפעל.</li> </ul>
לא ניתן לכוונן את הצג עם הלחצנים שבלוח הקדמי	התפריט לא מופיע במסך	<ul style="list-style-type: none"> <li>• מכבים את הצג, מנתקים את כבל החשמל שלו, מחברים אותו בחזרה ומדליקים את הצג.</li> </ul>
אין אות קלט בעת לחיצה על הבקורות	אין תמונה, הנורית לבנה	<ul style="list-style-type: none"> <li>• בודקים את מקור האות. מוודאים שהמחשב לא במצב חיסכון בחשמל על ידי הזזת העכבר או לחיצה על מקש במקלדת.</li> <li>• בודקים אם כבל האותות מחובר כהלכה. מחברים את כבל האותות שוב, לפי הצורך.</li> <li>• מאפסים את המחשב או את גגן הווידאו.</li> </ul>
התמונה לא ממלאת את כל המסך	התמונה לא יכולה למלא את הגובה או הרוחב של המסך	<ul style="list-style-type: none"> <li>• בשל פורמטי וידאו שונים (יחס גובה-רוחב) של תקליטורי DVD, הצג עשוי להציג במסך מלא.</li> <li>• מפעילים את האבחון המובנה.</li> </ul>



## הודעות FCC (ארה"ב בלבד) ומידע נוסף על רגולציה

להודעות FCC ומידע נוסף על רגולציה, ניתן לעיין באתר האינטרנט לתאימות רגולטורית בכתובת [https://www.dell.com/regulatory\\_compliance](https://www.dell.com/regulatory_compliance)

### פנייה ל-Dell

לקוחות בארה"ב, חייגו 800-WWW-DELL (800-999-3355)

הערה: אם אין לך חיבור אינטרנט פעיל, ניתן למצוא את פרטי הקשר בקבלת הרכישה, שטר התכולה, החשבון או קטלוג המוצרים של Dell.

Dell מספקת מספר אפשרויות תמיכה באינטרנט ובטלפון. הזמינות משתנה לפי המדינה והמוצר, חלק מהשירותים עשויים שלא להיות זמינים באזורך.

• תמיכה טכנית באינטרנט — <https://www.dell.com/support/monitors>

## מסד הנתונים של האיחוד האירופי לתוויות צריכת חשמל וגיליון נתוני מוצרים

**S2421HS:** <https://eprel.ec.europa.eu/qr/345961>

**S2421HSX:** <https://eprel.ec.europa.eu/qr/349827>

**S2721HS:** <https://eprel.ec.europa.eu/qr/345955>

**S2721HSX:** <https://eprel.ec.europa.eu/qr/349826>

