

# Dell S2421HS/S2421HSX/S2721HS/ S2721HSX Dell Display Manager Kullanım Kılavuzu

Model: S2421HS/S2421HSX/S2721HS/S2721HSX  
Düzenleyici model: S2421Ht/S2721Ht





**NOT: NOT, ürününüzü daha iyi kullanmanıza yardımcı olacak önemli bilgileri gösterir.**

**Telif hakkı © 2020 Dell Inc. veya yan kuruluşları. Tüm hakları saklıdır.** Dell, EMC ve diğer ticari markalar Dell Inc. veya yan kuruluşlarının ticari markalarıdır. Diğer ticari markalar ilgili sahiplerinin ticari markaları olabilir.

2020 – 07

Rev. A00

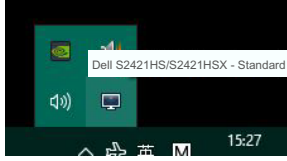
# İçindekiler

Genel bakış .....	4
Hızlı Ayar İletişimini Kullanma .....	5
Temel Ekran İşlevlerini Ayarlama .....	7
Önceden Ayarlanmış Modları Uygulamalara Atama .....	9
Easy Arrange ile Windows'un Düzenlenmesi .....	11
Birden Fazla Video Girişlerini Yönetme .....	15
Uygulama Konumlarını Geriyükleme .....	17
Enerji Tasarruf Özelliklerini Uygulama .....	19
Diğer Kısayol Tuşları .....	20
DDM'ı Etkin Pencereye Ekleme (Yalnızca Window 10) .....	21
Sorun Giderme .....	23

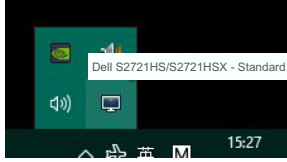


# Genel bakış

Dell Display Manager, bir Ekranı veya bir grup Ekranı yönetmek için kullanılan bir Microsoft Windows uygulamasıdır. Seçilen görüntülerin manuel olarak ayarlanmasını, otomatik ayarların atanması, enerji yönetimi, pencere organizasyonu, görüntü döndürme ve seçilen Dell monitörlerindeki diğer özellikleri sağlar. Yükleme işleminden sonra, Dell Display Manager sistem her başladığında çalışır ve simgesini bildirim tepsisine yerleştirir. Bildirim tepsisi simgesinin üzerine geldiğinde sisteme bağlı monitörler hakkında bilgi edinebilirsiniz.

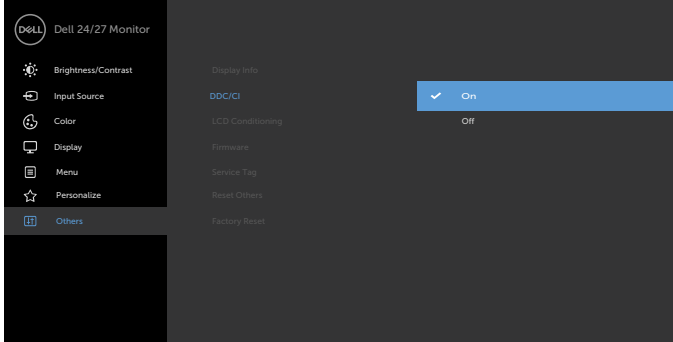


**S2421HS/S2421HSX**



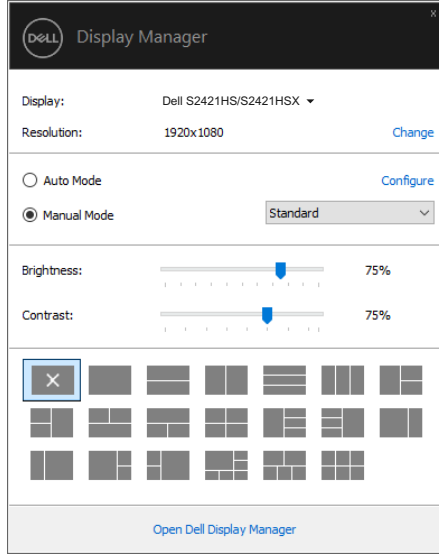
**S2721HS/S2721HSX**

**NOT:** Dell Display Manager Ekranınız ile iletişim kurmak için DDC/CI kanalını kullanır. DDC/CI'ın aşağıdaki gibi menüde ayarlandığından emin olun.



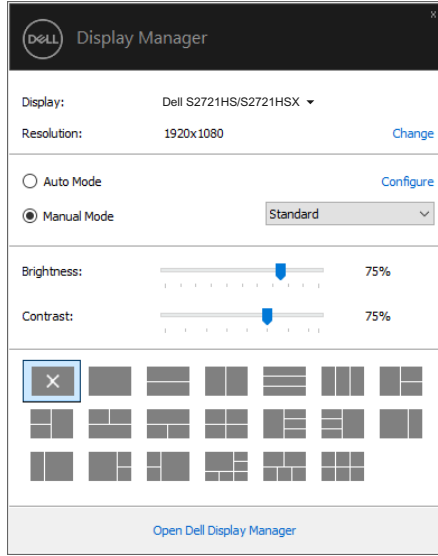
# Hızlı Ayar İletişimini Kullanma

Dell Display Manager'in bidirim tepsi simgesine tıklayarak **Hızlı Ayarlar** iletişim kutusunu açın. Bilgisayara birden fazla desteklenen Dell Ekranı bağlandığında, menü kullanılarak belirli bir hedef monitör seçilebilir. **Hızlı Ayarlar** iletişim kutusu monitör parlaklığının, kontrastın, pencere yerleşiminin ve benzerinin güvenilir bir şekilde ayarlanmasını sağlar. **Manuel Mod** veya **Oto Mod**'u seçebilirsiniz ve ekran çözünürlüğü değiştirilebilir.



**S2421HS/S2421HSX**





## S2721HS/S2721HSX

**Hızlı Ayarlar** iletişim kutusu da Dell Display Manager'in gelişmiş kullanıcı arayüzüne erişim sağlayarak temel işlevlerin, ayarlanmasına, otomatik modun yapılandırılmasına ve diğer özelliklere erişim sağlanmasına olanak sağlar.

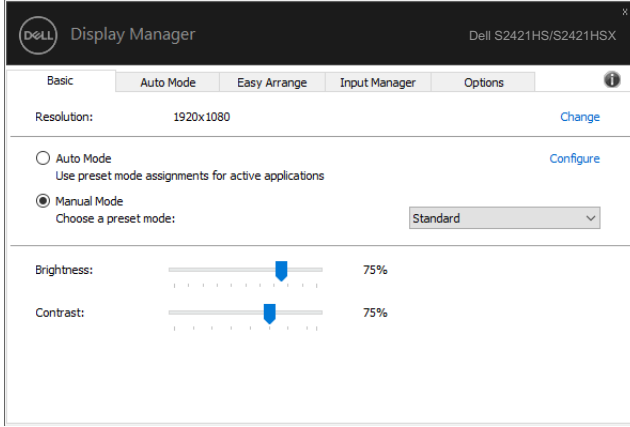
### NOT:

Özellik	İşlev	Açıklama
Hızlı DDM Erişimi	DDM UI'yi çağırmak için hızlı tuş	<ul style="list-style-type: none"><li>• Ctrl+Shift+D</li><li>• Tüm Easy Arrange yerleşimlerine göz atmak için Page Up/Page Down tuşunu ya da "&gt;" ögesini kullanın.</li></ul>
	Çoklu monitör kurulumlarında tek Ekranı denetleme	<ul style="list-style-type: none"><li>• Monitör seçimi açılan kutusunda, seçili monitör Dell logosunu gösterir.</li><li>• Monitör kendini sinama özelliği denetimini gerçekleştirin.</li><li>• DDM UI'yi denetlenecek monitöre taşıyın.</li><li>• Fare imleci altında bulunan miniUI'yi getirmek için Ctrl+Shift+D'ye basın.</li></ul>

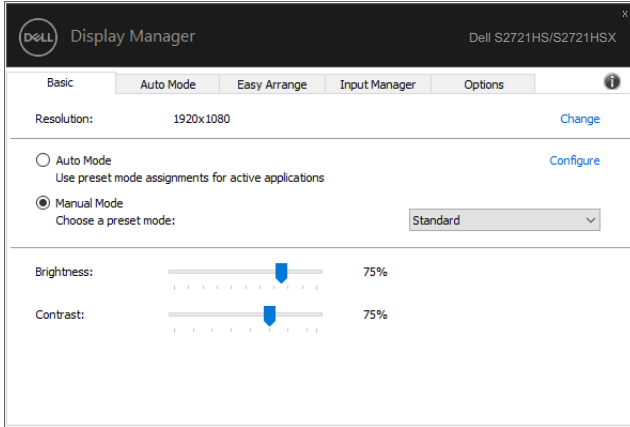


# Temel Ekran İşlevlerini Ayarlama

Önayar modunu manuel olarak seçmenize olanak sağlayan **Manuel Modu** seçebilir veya aktif uygulamaya bağlı olarak önayar modunu uygulamanıza olanak sağlayan **Oto Modu** seçebilirsiniz. Ekrandaki mesaj, her değiştiğinde mevcut ön ayar modunu gösterir. Seçilen Ekranın **Parlaklığı** ve **Kontrastı** da doğrudan **Temel** sekmesinden ayarlanabilir.



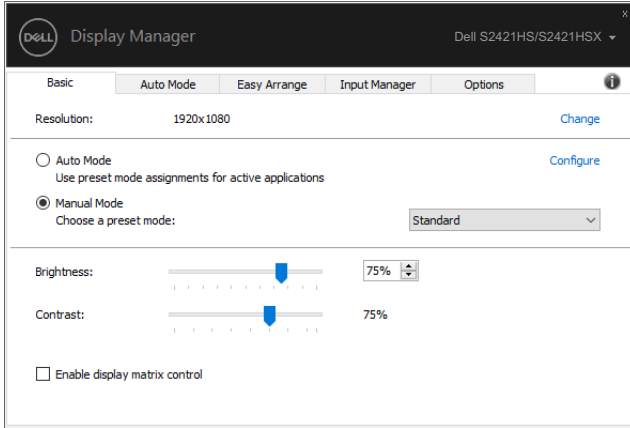
S2421HS/S2421HSX



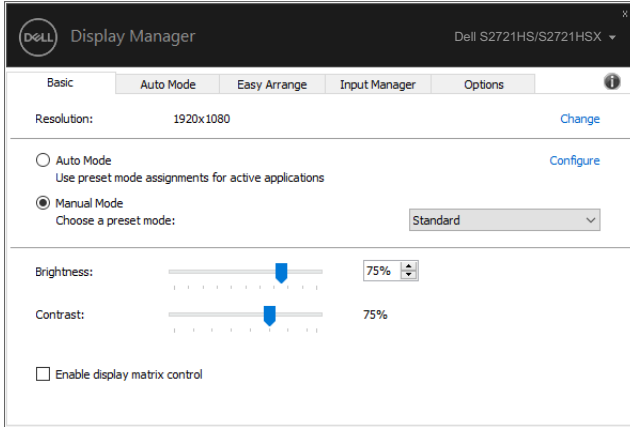
S2721HS/S2721HSX

**NOT:** Birden çok Dell Ekranı bağlandığında, tüm monitörlere parlaklık, kontrast ve renk ön ayarları kontrollerini uygulamak için "Ekran matrisi kontrolünü etkinleştir" seçeneğini seçin.





## S2421HS/S2421HSX



## S2721HS/S2721HSX





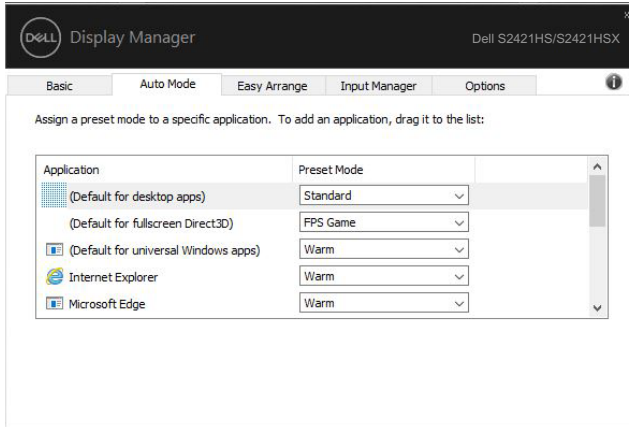
# Önceden Ayarlanmış Modları Uygulamalara Atama

**Otomatik Mod** sekmesi, belirli bir uygulama ile birlikte belirli bir **Önayar Modunu** ilişkilendirmenize olanak sağlar ve bunu otomatik olarak uygular. **Oto Modu** etkinleştirildiğinde, ilgili uygulamalar etkinleştirildiğinde Dell Display Manager ilgili **Önayar Moduna** otomatik olarak geçer. Belirli bir uygulamaya atanan **Önayar Modu** her bağlı monitör ile aynı olabilir veya bir monitörden diğerine farklılık gösterebilir.

Dell Display Manager birçok popüler uygulama için önceden yapılandırılmıştır. Atama listesine yeni bir uygulama eklemek için uygulamayı masaüstünden, Windows Başlat Menüsünden veya başka bir yerden sürükleyip geçerli listeye bırakın.

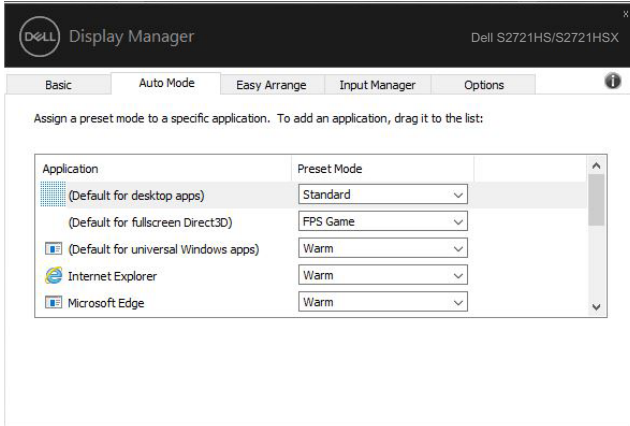
**NOTE: Toplu dosyalar, komut dosyaları, yükleyiciler ve zip arşivleri veya paketlenmiş dosyalar gibi yürütülebilir olmayan dosyalar için Önceden Ayarlanmış Mod atamaları desteklenmez.**

Direct3D uygulaması tam ekran modunda çalışırken, kullanılacak oyun ön ayar modunu da yapılandırabilirsiniz. Bir uygulamanın modunu kullanmasını önlemek için, ona farklı bir ön ayar modu atayın.



S2421HS/S2421HSX



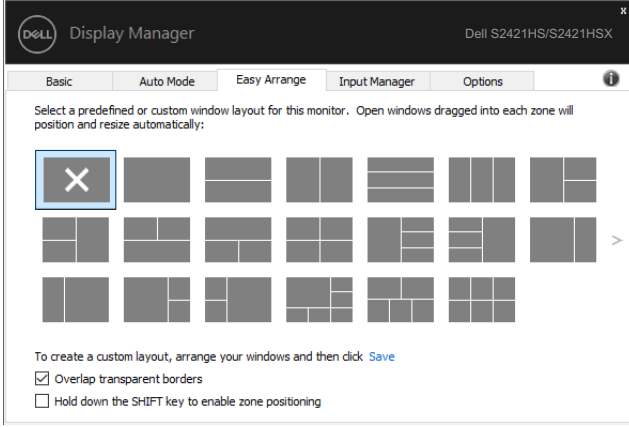


## S2721HS/S2721HSX

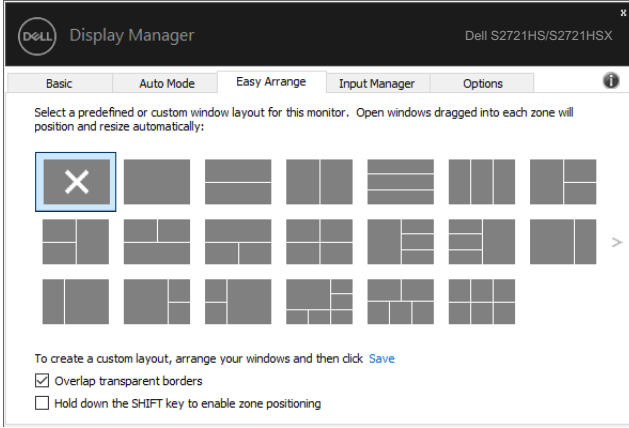


# Easy Arrange ile Windows'un Düzenlenmesi

**Easy Arrange** masaüstünüzdeki Windows uygulamalarınızı etkin bir şekilde düzenlemenize yardım eder. Önce işinize uyan önceden tanımlı bir yerleşim modeli seçin, ardından uygulama pencerelerini tanımlanmış bölgelere sürüklemeniz gereklidir. Daha fazla yerleşim bulmak için ">" tuşuna basın veya Sayfa Yukarı/Sayfa Aşağı tuşunu kullanın. Özel bir düzen oluşturmak için, açık pencereleri düzenleyin ve ardından **Kaydet** üzerine tıklayın.



S2421HS/S2421HSX



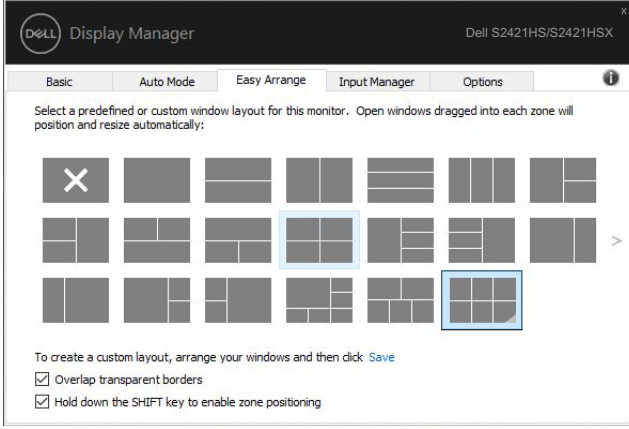
S2721HS/S2721HSX

Windows 10 için, her bir sanal masaüstü için farklı pencere yerleşimleri uygulayabilirsiniz.

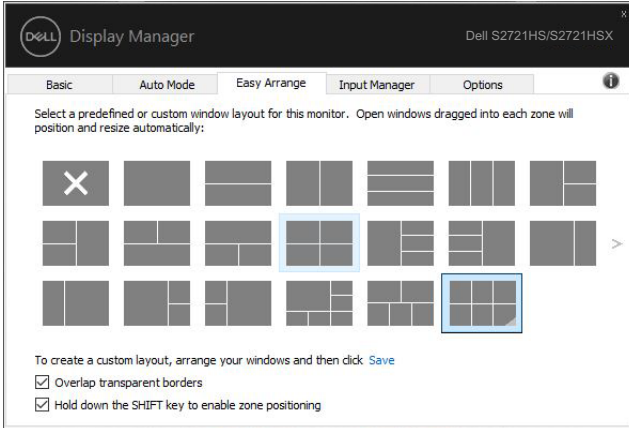
Eğer Windows şipşak özelliğini sık kullanıyorsanız, **"Bölge konumlandırmayı etkinleştirmek için SHIFT tuşuna basılı tutun"** ögesini seçebilirsiniz. Bu, Windows



şipşağa **Easy Arrange** için öncelik verir. Ardından **Easy Arrange** konumlandırmayı kullanmak için Shift tuşuna basmanız gerekecektir.



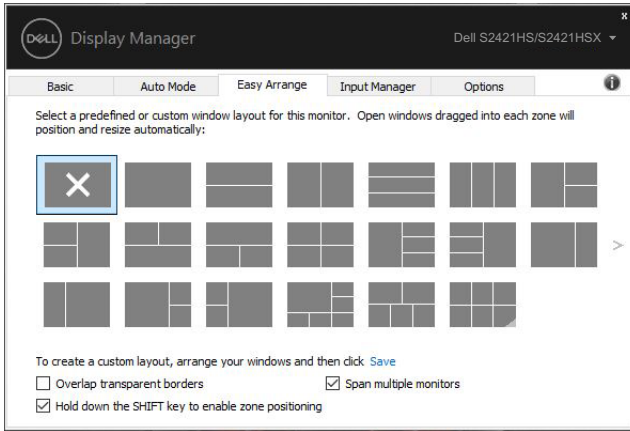
### S2421HS/S2421HSX



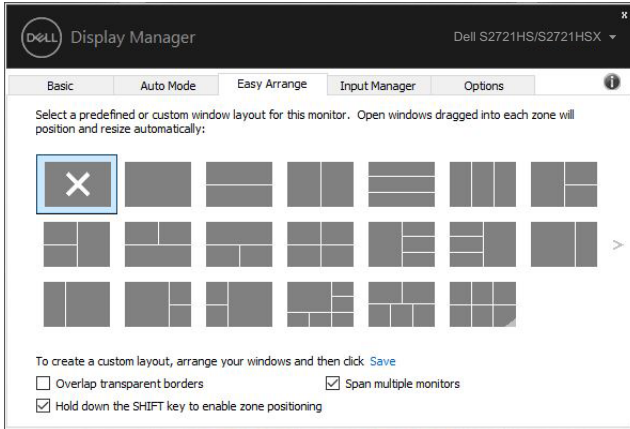
### S2721HS/S2721HSX

Eğer birden fazla Ekranı bir dizin veya matris içinde kullanıyorsanız, **Easy Arrange** yerleşimi tüm monitörlerde bir masaüstü gibi uygulanabilir. Bu özelliği etkinleştirmek için **"Birden fazla monitöre yay"** öğesini seçin. Etkinleştirmek için monitörlerinizi doğru bir şekilde düzenlemeniz gereklidir.





### S2421HS/S2421HSX




### S2721HS/S2721HSX



**Easy Arrange** kullanımı için başka gelişmiş yöntemler vardır. Aşağıdaki tabloya bakınız.

Özellik	İşlev	Açıklama
Gelişmiş <b>Easy Arrange</b>	Özel yerleşimler	<ul style="list-style-type: none"><li>• 5 Easy Arrange şablonu kaydedin ve adlandırın.</li><li>• x*y şablonlarını yapılandırın.</li></ul>
	5 ESK (en son kullanılan) yerleşimi	<ul style="list-style-type: none"><li>• 5 ESK yerleşimi arasında geçiş yapmak için Ctrl+Shift+Home'a basın.</li></ul>
	Çalışırken bölüm yeniden boyutlandırma	<ul style="list-style-type: none"><li>• Bir yerleşimdeki hücrelerin boyut ve sayılarını ayarlamak için geçerli Easy Arrange yerleşimini yeniden boyutlandırırken Ctrl'yi basılı tutun.</li><li>• Yeni biçimlendirilen Easy Arrange şablonu <b>Easy Arrange</b> simgesi konumuna kaydedilir.</li><li>• Varsayılan yerleşime geri yüklemek için değişiklik yapılan bir yerleşim simgesine tıklarken Ctrl'yi basılı tutun.</li></ul>
	Portre modu için Easy Arrange yerleşimleri	<ul style="list-style-type: none"><li>• Monitör döndürülürken Portre modu <b>Easy Arrange</b> simgeleri gösterilir.</li></ul>

 **NOT: Bir uygulama, uygulama penceresi için minimum etkin çözünürlüğe ihtiyaç duyabilir. Bu gibi bir uygulama, bölge gerekli pencere boyutundan daha küçükse, bir Kolay Düzenleme bölgesine sığmayabilir.**



# Birden Fazla Video Girişlerini Yönetme

Giriş Yöneticisi sekmesi, Dell Ekranınızla bağlı birden fazla video girişini yönetmeniz için uygun yollar sunar. Birden fazla bilgisayarla çalışırken girişler arasında geçiş yapmayı çok kolaylaştırır.

Ekranınızın kullanabileceği tüm video giriş portları listelenir. Her girişe istediğiniz gibi bir isim verebilirsiniz. Lütfen değişikliklerinizi düzenledikten sonra kaydedin.

Sık kullandığınız girişe hızlı bir şekilde geçmek için bir kısayol tuşu ve sık sık aralarında çalışıyorsanız iki giriş arasında geçiş yapmak için başka bir kısayol tuşu tanımlayabilirsiniz.

Dell Display Manager - Dell S2421HS/S2421HSX

Basic Auto Mode Easy Arrange Input Manager Options

Input port: Input name:

DP (Active) (Click to edit)

HDMI (Click to edit)

Save

Favorite input shortcut key:

None >> DP Change active input...

Input switch shortcut key:

None >> HDMI <<> HDMI

## S2421HS/S2421HSX

Dell Display Manager - Dell S2721HS/S2721HSX

Basic Auto Mode Easy Arrange Input Manager Options

Input port: Input name:

DP (Active) (Click to edit)

HDMI (Click to edit)

Save

Favorite input shortcut key:

None >> DP Change active input...

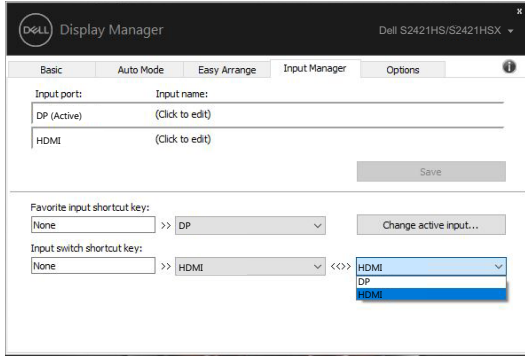
Input switch shortcut key:

None >> HDMI <<> HDMI

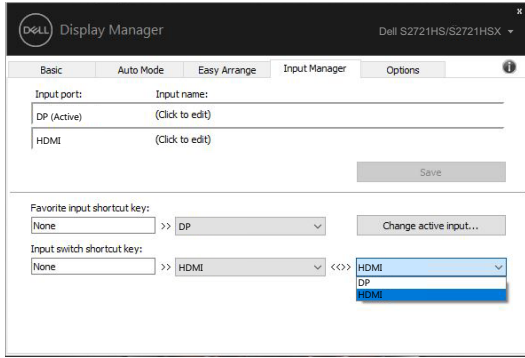
## S2721HS/S2721HSX

Herhangi bir giriş kaynağına geçmek için açılır listeyi kullanabilirsiniz.





### S2421HS/S2421HSX



### S2721HS/S2721HSX



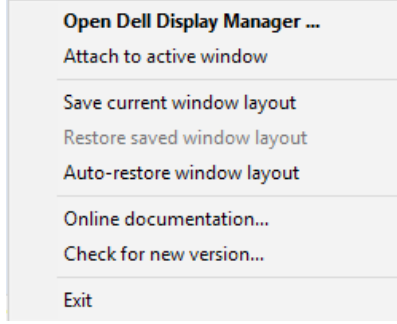
**NOT:** Monitör başka bir bilgisayardan görüntü izlerken bile DDM Ekranınızla iletişim kurar. Sık kullandığınız bilgisayara DDM yükleyebilir ve giriş geçişini buradan kontrol edebilirsiniz. DDM'yi monitöre bağlı diğer bilgisayarlara da yükleyebilirsiniz.



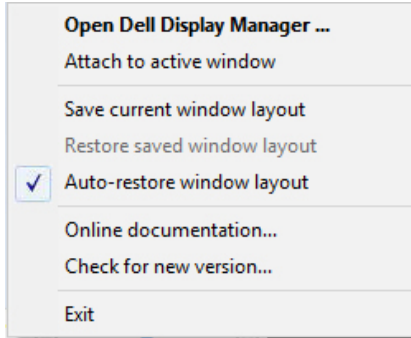


# Uygulama Konumlarını Geriyükleme

Bilgisayarınızı monitör(lere) tekrar bađladığınızda DDM uygulama pencerelerini konumlarına geri yüklemenize yardım eder. Bildirim tepesinde DDM simgesini sağ tıklayarak bu özelliđe hızlıca erişebilirsiniz.

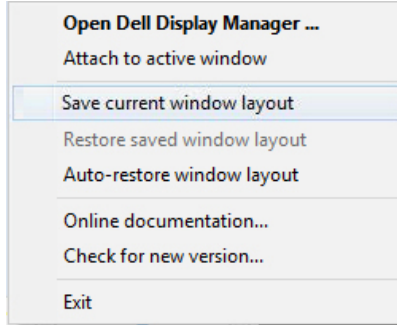


“**Pencere yerleşimini otomatik geri yükle**” öđesini seçerseniz, uygulama pencerelerinizin konumları izlenir ve DDM tarafından hatırlanır. Bilgisayarınızı monitör(ler)inize yeniden bađladığınızda DDM uygulama pencerelerini orijinal konumlarına otomatik olarak yerleştirir.



Uygulama pencerelerinizi taşıdıktan sonar favori yerleşiminize dönmek isterseniz, ilk olarak “**Mevcut pencere yerleşiminizi kaydedin**” ve ardından “**Kaydettiđiniz pencere düzenine geri yükleyin**”.





Günlük rutininizde farklı model veya çözünürlükteki monitörleri kullanabilir ve üzerlerine farklı pencere düzenleri uygulayabilirsiniz. DDM, yeniden bağladığınız Ekranı tanıyabilir ve uygulama pozisyonlarını buna göre geri yükleyebilir.

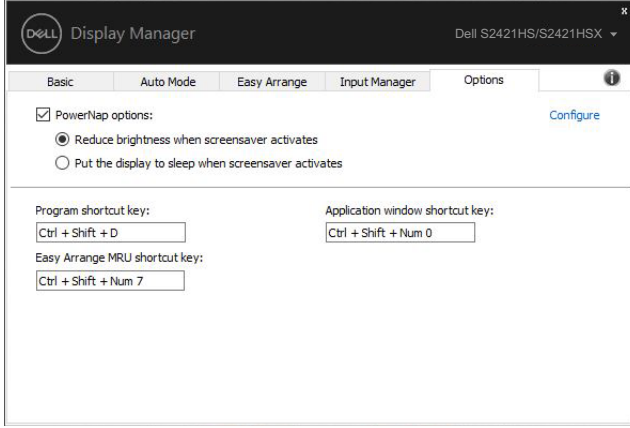
Monitör matrisi yapılandırmasında bir monitör değiştirmeniz gerektiğinde, yeni bir monitör takıldıktan sonra değiştirmeden önce pencere düzenini kaydedebilir ve düzeni geri yükleyebilirsiniz.

**NOT: Bu özellikten yararlanmak için uygulamalarınızı devam ettirmelisiniz. DDM uygulamaları başlatmıyor.**

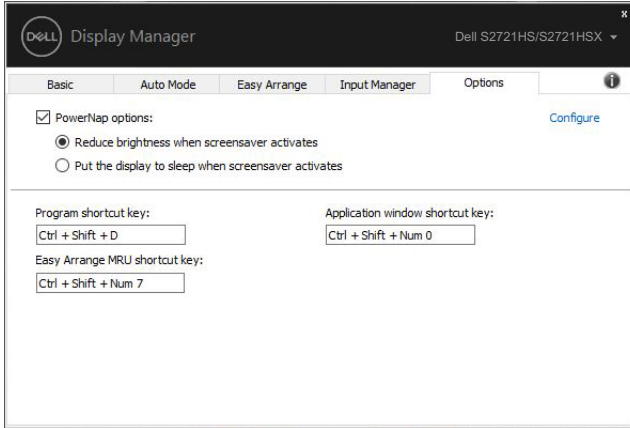


# Enerji Tasarruf Özelliklerini Uygulama

Desteklenen Dell modellerinde, PowerNap enerji dönüştürme seçenekleri sağlayan bir **Seçenekler** sekmesi vardır. Ekranın parlaklığını minimum seviyeye ayarlamayı veya ekran koruyucu etkinleştirildiğinde Ekranı uyku moduna geçirmeyi seçebilirsiniz.



**S2421HS/S2421HSX**



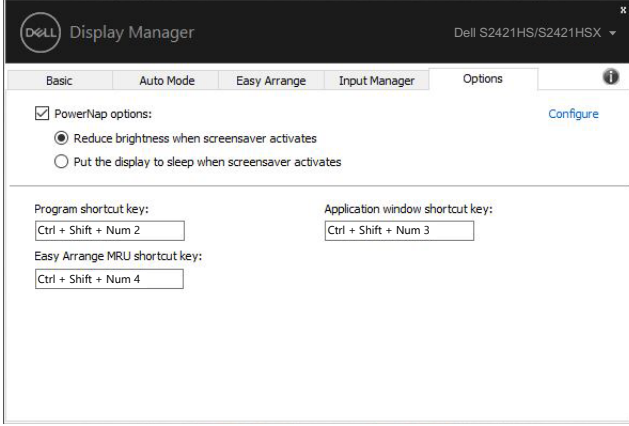
**S2721HS/S2721HSX**



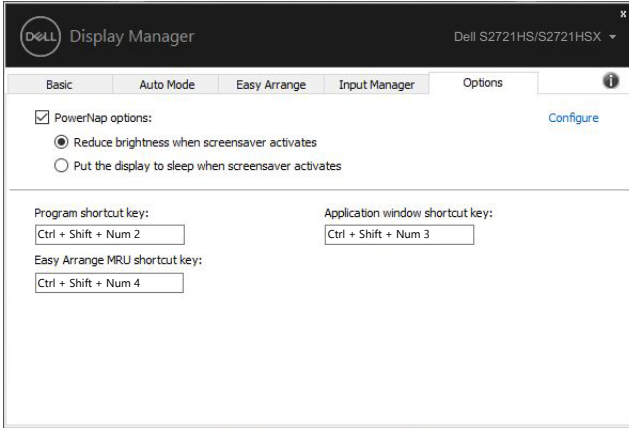
# Diğer Kısayol Tuşları

Aşağıdaki işlemler için kısayol tuşları tanımlanabilir, bu işlemleri gerçekleştirmek üzere hızlı erişim kısayol tuşları tanımlayabilirsiniz:

- **Program kısayol tuşu:** Hızlı Ayarlar iletişim kutusunu hızlı bir şekilde açmak için.
- **Easy Arrange ESK kısayol tuşu:** en son kullanılan 5 pencere yerleşimini hızlı bir şekilde uygulamak için.
- **Uygulama penceresi kısayol tuşu:** Otomatik Mod ve Easy Arrange altındaki seçenekler için bir hızlı menü başlatmak üzere.



S2421HS/S2421HSX



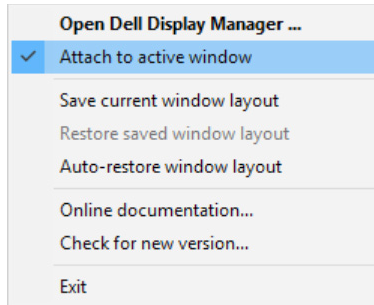
S2721HS/S2721HSX

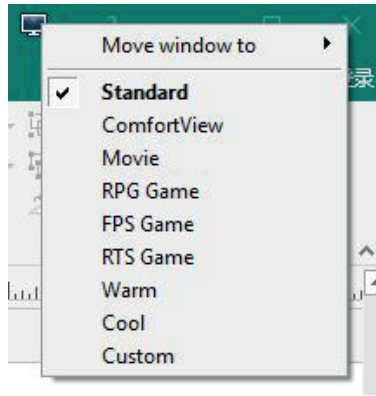


# DDM'ı Etkin Pencereye Ekleme (Yalnızca Window 10)

DDM simgesi çalıştığınız etkin pencereye eklenebilir. Aşağıdaki özelliklere erişmek için kolay erişim simgesine tıklayın.

Özellik	İşlev	Açıklama
DDM'ı Etkin Pencereye Ekleme (yalnızca Window 10)	Ön ayarı değiştirir veya farklı bölümlere yerleştirir	<ul style="list-style-type: none"><li>DDM simgesi etkin pencereye eklenir ve kullanıcı kolaylıkla pencere konumunda değişiklik yapabilir, renk ön ayar modunu değiştirebilir ve otomatik ön ayar modunu birleştirebilir.</li></ul>
	Kısayol tuşu tetikleyicisi	<ul style="list-style-type: none"><li>Çalışan bir uygulama penceresinde Ctrl+Shift+Ins'e basılması eklenen DDM menüsünü tetikleyecektir.</li></ul>
	<b>Easy Arrange</b> hücreleri arasında uygulama penceresini taşıma	<ul style="list-style-type: none"><li>Uygulama penceresini önceki/sonraki <b>Easy Arrange</b> hücrelerine taşıyın.</li></ul>
	Uygulama penceresini monitörler arasında taşıma	<ul style="list-style-type: none"><li>Uygulama penceresini önceki/sonraki ekrana gönderin.</li></ul>



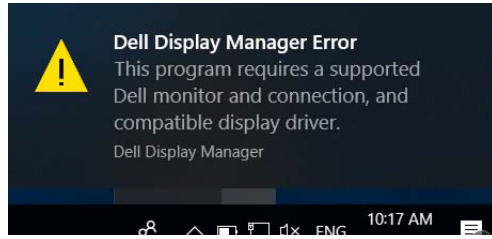


# Sorun Giderme

DDM Ekranınızla çalışmazsa, DDM bildirim tepsinizde aşağıdaki simgeyi gösterecektir.



Simgeye tıklayın, DDM daha ayrıntılı bir hata mesajı gösterir.



Lütfen DDM'nin yalnızca Dell markalı monitörlerle çalıştığını unutmayın. Diğer üreticilerin monitörlerini kullanıyorsanız, DDM bunları desteklemez.

DDM, desteklenen bir Dell Ekranınü algılamıyor ve/veya iletemiyorsa, lütfen sorun gidermek için aşağıdaki işlemleri gerçekleştirin:

1. Video kablosunun Ekranınıza ve bilgisayarınıza doğru şekilde bağlandığından emin olun. Özellikle konektörler sıkıca yerine yerleştirilmelidir.
2. DDC/CI'nin etkinleştirildiğinden emin olmak için monitör OSD'sini kontrol edin.
3. Grafik satıcısından (Intel, AMD, NVIDIA vb.) doğru ve en son ekran sürücüsüne sahip olduğunuzdan emin olun. Ekran sürücüsü genellikle DDM hatası nedenidir.
4. Monitör ve grafik bağlantı noktasındaki tüm yerleştirme istasyonlarını veya kablo uzatıcılarını veya dönüştürücüleri çıkarın. Bazı düşük maliyetli genişleticiler, hub'lar veya dönüştürücüler DDC/CI'yi doğru şekilde desteklemeyebilir ve DDM'de başarısız olabilir. En son sürüm mevcutsa, bu cihazın sürücüsünü güncelleyin.
5. Bilgisayarı yeniden başlatın.  
DDM aşağıdaki monitörlerle çalışmayabilir:
  - 2013'ten önceki Dell monitör modelleri ve Dell monitörlerinin D serisi. Ayrıntılı bilgi için, şuraya bakınız [www.dell.com/support/monitors](http://www.dell.com/support/monitors).
  - Nvidia tabanlı G-sync teknolojisini kullanan oyun monitörleri



- Sanal ve kablosuz ekranlar DDC/CI'yi desteklemez
- DP 1.2 monitörlerinin bazı erken modelleri, monitör OSD'yi kullanarak MST/DP 1.2'yi devre dışı bırakması gerekebilir

Bilgisayarınız internete bağlıysa, kullanılabilir olduğunda daha yeni bir DDM sürümüne yükseltmeniz istenir. En son DDM uygulamasını indirip yüklemeniz önerilir.

Ayrıca 'shift' tuşunu basılı tutarken DDM simgesine sağ tıklayarak yeni sürümü kontrol edebilirsiniz.

