

Monitor Dell 27 - P2721Q

Dell Display Manager

Uživatelská příručka



Model: P2721Q
Regulační model: P2721Qf

- **POZNÁMKA:** POZNÁMKA označuje důležité informace, které pomáhají lépe využít počítač.
- △ **POZOR:** Slovo POZOR upozorňuje na možné poškození hardwaru nebo ztrátu dat v případě nedodržení pokynů.
- ⚠ **VAROVÁNÍ:** Slovo VAROVÁNÍ varuje před možným poškozením majetku, zraněním nebo smrtí.

Copyright © 2020 Dell Inc. nebo její přidružené společnosti. Všechna práva vyhrazena. Dell, EMC a další ochranné známky jsou ochrannými známkami společnosti Dell Inc. nebo jejích poboček. Ostatní ochranné známky mohou ochrannými známkami příslušných vlastníků.

2020 - 09

Rev. A00

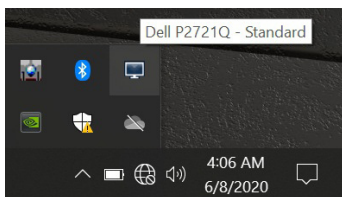
Obsah

Přehled	4
Používání dialogového okna Rychlá nastavení	5
Nastavování základních funkcí monitoru.....	6
Přiřazování předvolených režimů aplikacím	7
Organizování oken pomocí funkce Snadné uspořádání	8
Správa více vstupů videa.....	11
Obnova pozic aplikací	13
Připojení DDM k aktivním oknům (pouze Window 10).	15
Používání funkcí pro úsporu energie.....	16
Další klávesové zkratky	16
Odstraňování problémů.....	17



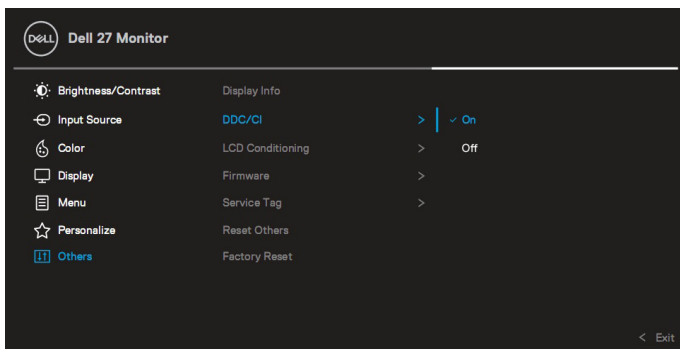
Přehled

Dell Display Manager (DDM) je aplikace pro operační systém Microsoft Windows, která slouží ke správě monitoru nebo skupiny monitorů. Umožňuje ručně nastavit zobrazený obraz, přiřazovat automatická nastavení, spravovat provozní úspory, organizovat okna, otáčet obraz a využívat další funkce vybraných monitorů Dell. Po nainstalování se nástroj Dell Display Manager spustí při každém spuštění systému a umístí svoji ikonu v oblasti upozornění. Při umístění ukazatele na ikonu v oblasti upozornění jsou vždy k dispozici informace o monitorech připojených k počítači.



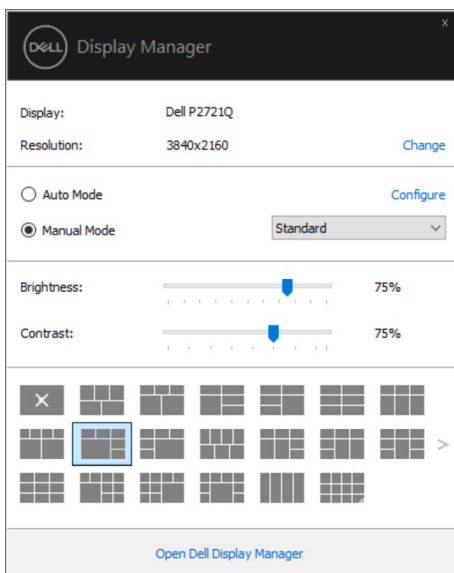
Nebo můžete spustit DDM kliknutím pravým tlačítkem na pozadí pracovní plochy a vybrat Dell Display Manager v nabídce na pracovní ploše.

POZNÁMKA: Aplikace Dell Display Manager využívá kanál DDC/CI pro komunikaci s vaší monitorem. Zajistěte, aby byla funkce DDC/CI aktivována v nabídce (viz níže).



Používání dialogového okna Rychlá nastavení

Kliknutím na ikonu nástroje Dell Display Manager v oblasti upozornění se spustí dialogové okno **Rychlá nastavení**. Když je k počítači připojeno více podporovaných monitorů Dell, lze v nabídce vybrat konkrétní cílový monitor. V dialogovém okně **Rychlá nastavení** můžete snadno upravovat jas, kontrast, rozlišení, rozvržení okna atd. Můžete vybrat **Ruční režim** nebo **Automatický režim** a lze měnit rozlišení obrazovky.



Dialogové okno **Rychlá nastavení** umožňuje rovněž přístup rozhraní pro pokročilé uživatele nástroje Dell Display Manager, které se používá k nastavování základních funkcí, ke konfigurování automatického režimu a pro přístup k dalším funkcím.

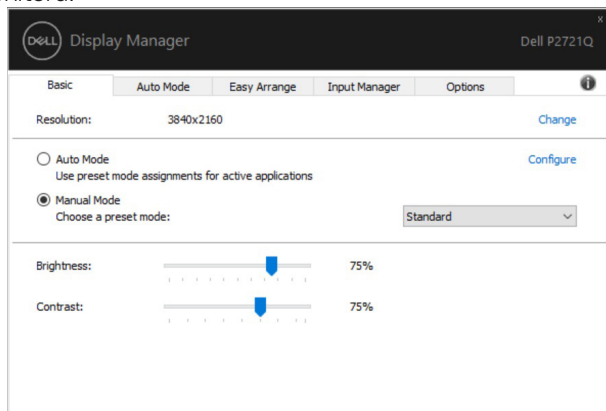


POZNÁMKA:

Funkce	Funkce	Popis
Rychlý přístup DDM	Rychlé tlačítko pro vyvolání uživatelského rozhraní DDM	<ul style="list-style-type: none">· Ctrl+Shift+D· Použijte klávesu o stránku nahoru/dolů nebo kliknutím na „>“ procházejte všechna rozvržení Snadné uspořádání.
	Ovládání konkrétního monitoru v konfiguraci více monitorů	<ul style="list-style-type: none">· V rozevíracím poli vyberte monitor. U vybraného monitoru je zobrazeno logo Dell.· Proveďte automatický test monitoru.· V uživatelském rozhraní DDM přejděte na monitor, který chcete ovládat.· Stisknutím kombinace kláves Ctrl+Shift+D zobrazíte miniaturní uživatelské rozhraní pod ukazatelem myši.

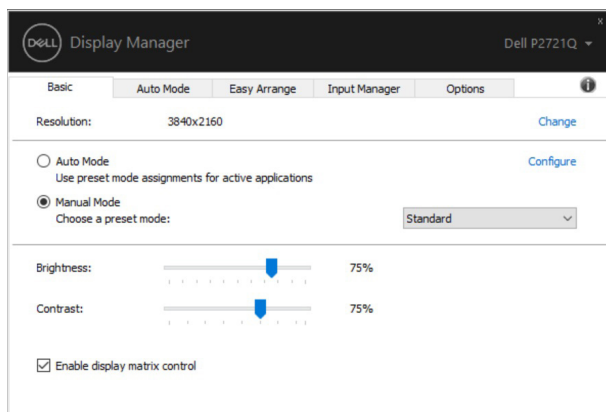
Nastavování základních funkcí monitoru

Vyberte **Ruční režim**, který umožňuje ručně vybrat režim předvolby, nebo můžete vybrat **Automatický režim**, který použije režim předvolby na základě aktivní aplikace. Při každé změně režimu se na obrazovce zobrazí zpráva o aktuálním režimu předvolby. Na kartě **Základní** lze rovněž přímo upravovat **jas** a **kontrast** vybraného monitoru.



 **POZNÁMKA:** Když je připojeno více monitorů Dell, můžete vybrat možnost „Aktivovat ovládání matrice zobrazení“, která použije předvolby jasu, kontrastu a barvy na všechn monitorů.





Přiřazování předvolených režimů aplikacím

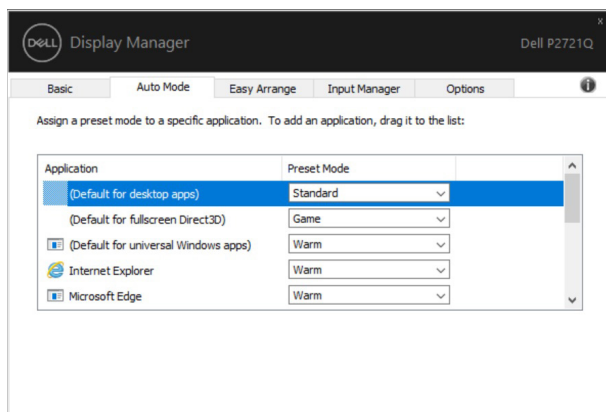
Režim **Automatický režim** umožňuje přiřadit konkrétní **Režim předvolby** konkrétní aplikaci a automaticky jej použít. Když je aktivován režim **Automatický režim**, nástroj Dell Display Manager automaticky přepne na odpovídající **Režim předvolby** vždy, když je aktivována přidružená aplikace **Režim předvolby** přidružený ke konkrétní aplikaci může být v každém připojeném monitoru stejný nebo se může mezi monitory lišit.

Nástroj Dell Display Manager je předem nakonfigurován pro řadu rozšířených aplikací. Chcete-li přidat do seznamu přidružení novou aplikaci, přetáhněte aplikaci z pracovní plochy, nabídky Start systému Windows nebo z jiného umístění do aktivního seznamu.

POZNÁMKA: Přidružení režimu předvolby k dávkovým souborům, skriptům, zavaděčům a nespustitelným souborům, například k archivům zip nebo komprimovaným souborům, není podporováno.

Můžete rovněž konfigurovat, aby režim předvolby Hra byl použit vždy, když je spuštěna aplikace Direct3D v režimu celé obrazovky. Chcete-li některé aplikaci zabránit v používání režimu, přiřaďte jí jiný režim předvolby.

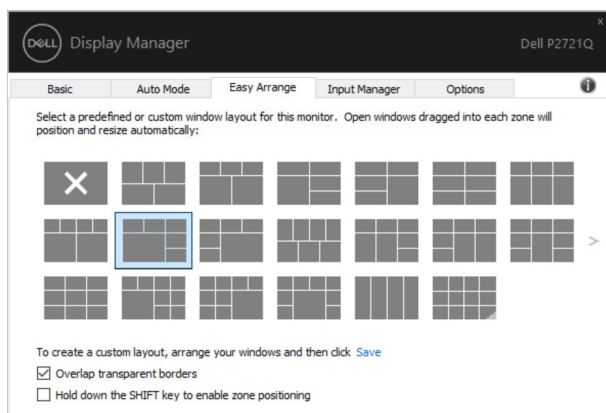




Organizování oken pomocí funkce Snadné uspořádání

Funkce **Snadné uspořádání** pomáhá efektivně organizovat okna vašich aplikací na pracovní ploše. Nejdříve zvolte předem definovaný vzor rozvržení, který vyhovuje vaší práci. Potom je třeba přetáhnout okna aplikací do definovaných oblastí. Stisknutím „>“ nebo použitím tlačítka O stránku nahoru/dolů vyhledejte další rozvržení.

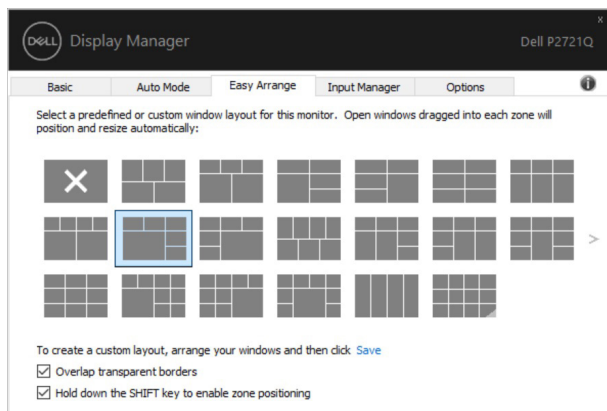
Chcete-li vytvořit vlastní rozvržení, klikněte pravým tlačítkem na miniaturu s malým trojúhelníkem v pravém dolním rohu, uspořádejte počty řádků a sloupců v otevřeném okně a potom kliknutím na **OK** vytvořte upřednostňované uspořádání.



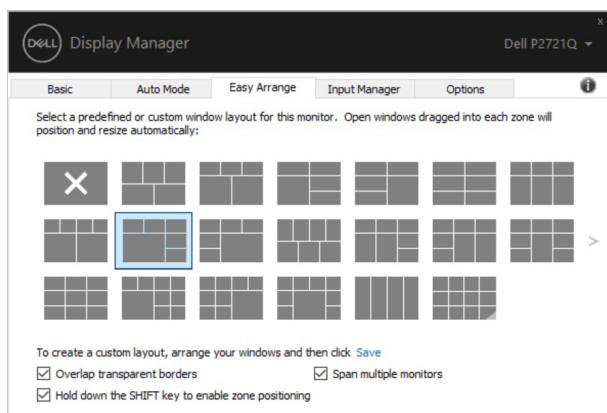
V operačním systému Windows 10 lze pro jednotlivé virtuální pracovní plochy použít různé rozvržení oken.

Pokud často používáte funkci přichycení systému Windows, můžete vybrat možnost „**Stisknutím a podržením klávesy SHIFT aktivovat zónové polohování**”.

Tím bude mít funkce přichycení systému Windows přednost před funkcí **Snadné uspořádání**. Chcete-li poté používat polohování **Snadné uspořádání**, je třeba stisknout klávesu Shift.



Používáte-li více monitorů v poli nebo matici, lze použít rozvržení **Snadné uspořádání** na všechny monitory jako na jednu pracovní plochu. Chcete-li tuto funkci aktivovat, vyberte možnost „**Na více monitorů**”. Aby bylo možné používat tuto funkci efektivně, je třeba řádně zarovnat monitory.



POZNÁMKA: Některé aplikace vyžadují minimální účinné rozlišení pro svoje okno. Aplikace se nemusí vejít do zóny Snadné uspořádání, pokud je menší, než požadovaná velikost okna.



Existují další pokročilé způsoby používání funkce **Easy Arrange (Snadné uspořádání)**. Viz následující tabulka.

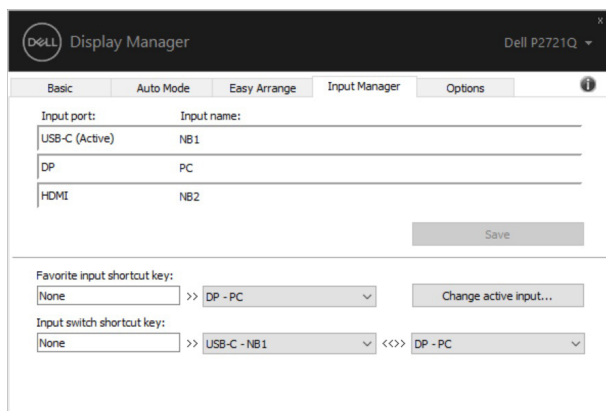
Funkce	Funkce	Popis
Rozšířené Snadné uspořádání	Vlastní rozvržení	<ul style="list-style-type: none">• Můžete uložit a pojmenovat 5 přizpůsobených vzorů Snadné uspořádání.• Můžete konfigurovat vzory x*y.
	5 MRU (naposledy použitých) rozvržení	<ul style="list-style-type: none">• Stisknutím klávesové zkratky Ctrl+Shift+Home můžete procházet 5 posledních MRU rozvržení.
	Změna velikosti oddílů za provozu	<ul style="list-style-type: none">• Stisknutím a podržením klávesy Ctrl během změny velikosti aktuálního rozvržení Snadné uspořádání upravte velikost a počet buněk v rozvržení.• Nově vytvořený vzor Snadné uspořádání je uložen do polohy ikony Snadné uspořádání.• Stisknutím a podržením klávesy Ctrl a kliknutím na ikonu upraveného rozvržení obnovíte jeho výchozí rozvržení.
Rozvržení Snadné uspořádání pro režim na výšku		<ul style="list-style-type: none">• Ikony Snadné uspořádání pro režim na výšku se zobrazí, když je monitor otočen.

Správa více vstupů videa

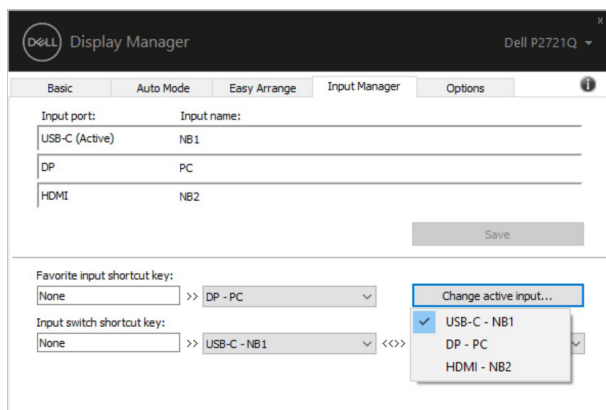
Karta **Správce vstupů** umožňuje pohodlnou správu více vstupů videa připojených k vašemu monitoru Dell. Značně usnadňuje přepínání vstupů, když pracujete s více počítači.

Jsou uvedeny všechny porty vstupu videa, které jsou k dispozici pro váš monitor. Jednotlivé porty lze libovolně pojmenovat. Po provedení úprav uložte vaše změny. Můžete definovat rychlou klávesu pro rychlé přepnutí na váš oblíbený vstup a další rychlou klávesu pro rychlé přepínání mezi dvěma vstupy, které často používáte.





Můžete přepnout na libovolný vstup pomocí rozevřacího seznamu.

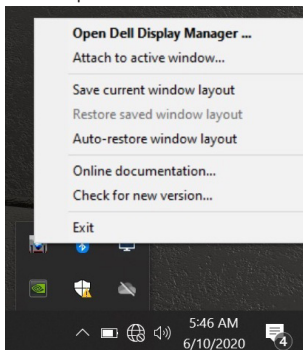


POZNÁMKA: DDM komunikuje s vaším monitorem, i když monitor zobrazuje video z jiného počítače. Můžete nainstalovat DDM do počítače, který často používáte, a přepínat z něho vstupy. DDM můžete rovněž nainstalovat do jiných počítačů, které jsou připojené k monitoru.

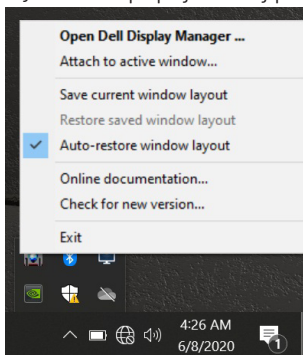


Obnova pozic aplikací

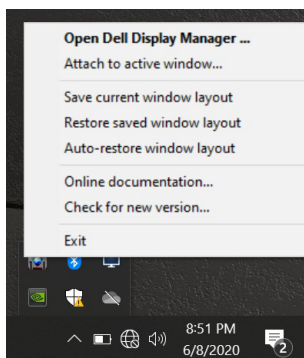
DDM vám může pomoci obnovit okna aplikací v jejich pozicích, když znovu připojíte svůj počítač k monitoru(ům). K této funkci lze rychle přistupovat kliknutím pravým tlačítkem na ikonu DDM v oblasti upozornění.



Pokud zvolíte možnost „**Automaticky obnovit rozvržení oken**“, DDM bude sledovat a zapamatujte si pozice oken vašich aplikací. DDM automaticky umístí okna aplikací do původní pozice, když znovu připojíte svůj počítač k monitoru(ům).



Chcete-li se vrátit na oblíbené rozvržení poté, co jste přemístili okna aplikací, můžete nejdříve „**Uložit aktuální rozvržení oken**“ a později „**Obnovit uložené rozvržení oken**“.



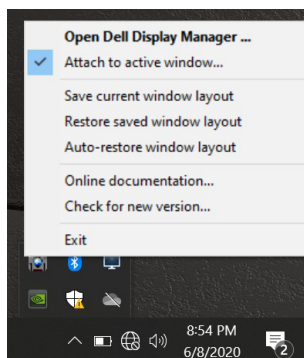
Můžete používat monitory s různými modely nebo rozlišením v každodenním provozu a používat na nich různé režimy rozvržení. DDM dokáže poznat monitor, který jste znovu připojili, a odpovídajícím způsobem obnovit pozice aplikací. Pokud potřebujete vyměnit monitor v konfiguraci matrice monitorů, můžete uložit rozvržení oken před výměnou a obnovit rozvržení po nainstalování nového monitoru.

POZNÁMKA: Aby bylo možné tuto funkci využít, musíte udržovat své aplikace spuštěné. DDM nespouští aplikace.

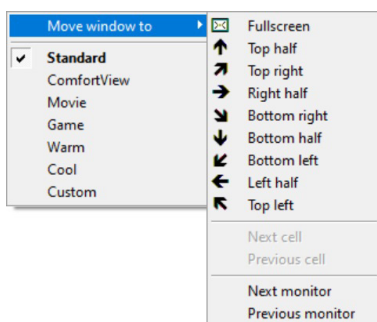


Připojení DDM k aktivním oknům (pouze Window 10)

V případě operačního systému Windows 10 můžete přidat ikonu zástupce DDM do oblasti panelu nástrojů aktivních oken. Chcete-li tuto funkci aktivovat, klikněte pravým tlačítkem na ikonu DDM v oznamovací oblasti a v otevřené nabídce zvolte možnost **Připojit k aktivnímu oknu**.



Kliknutím pravým tlačítkem na ikonu na panelu nástrojů se zobrazí rychlá nabídka DDM s možnostmi v části **Automatický režim** a **Snadné uspořádání** pro snadné úpravy.



Používání funkcí pro úsporu energie

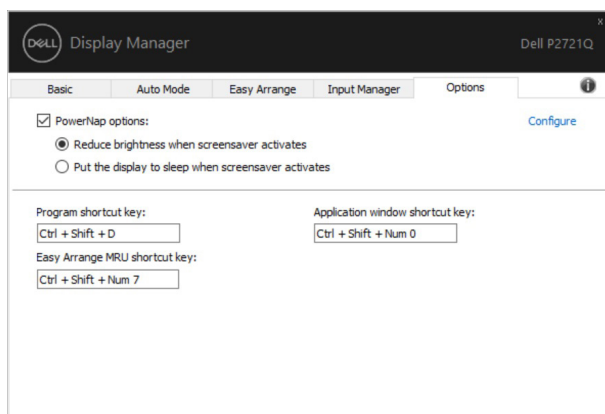
Karta **Možnosti** obsahuje možnosti úspory energie PowerNap a umožňuje přizpůsobovat klávesové zkratky.

Na horním panelu můžete zvolit možnost nastavení minimální úrovně jasu monitoru nebo přepnutí monitoru do režimu spánku, když je aktivován spořič obrazovky.

Další klávesové zkratky

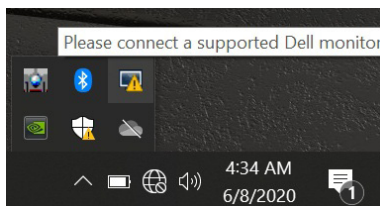
Můžete definovat klávesové zkratky pro rychlý přístup k následujícím funkcím DDM:

- **Klávesová zkratka programu:** slouží k rychlému otevření dialogového okna **Rychlá nastavení**.
- **Klávesová zkratka MRU snadného uspořádání:** slouží k rychlému použití 5 naposledy použitých rozložených oken.
- **Klávesová zkratka okna aplikace:** slouží ke spuštění rychlé nabídky pro možnosti v části **Automatický režim** a **Snadné uspořádání**.

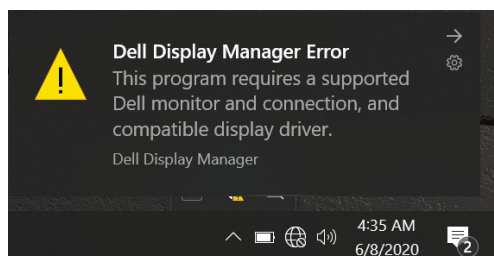


Odstraňování problémů

Pokud DDM nespolupracuje s vaším monitorem, DDM zobrazí v oznamovací oblasti následující ikonu.



Kliknutím na tuto ikonu DDM zobrazí podrobnější zprávu o chybě.



Upozorňujeme vás, že DDM funguje pouze u monitorů značky Dell. Používáte-li monitory jiných výrobců, DDM je nepodporuje.

Pokud DDM nemůže detekovat a/nebo komunikovat s podporovaným monitorem Dell, odstraňte problém podle následujících pokynů:

1. Zkontrolujte, zda je kabel videa řádně připojen k vašemu monitoru a počítači, zejména zda se konektory nacházejí ve správném umístění.
2. V nabídce OSD monitoru zkontrolujte, zda je aktivováno DDC/CI.
3. Zkontrolujte, zda máte správnou a nejnovější verzi ovladače displeje od dodavatele grafiky (Intel, AMD, NVIDIA atd.). Ovladač displeje obvykle způsobuje selhání DDM.
4. Odpojte dokovací stanice, prodlužovačky kabelů nebo konvertory mezi monitorem a grafickým portem. Některé levnější prodlužovače, rozbočovače nebo převaděče nemusí podporovat správně DDC/CI a DDM nemusí fungovat. Zaktualizujte ovladač takového zařízení (pokud je k dispozici nejnovější verze).
5. Restartujte počítač.



DDM nemusí fungovat s následujícími monitory:

- Monitory Dell před rokem 2013 a řady D monitorů Dell. Další informace najdete na webových stránkách podpory produktů Dell
- Herní monitory vybavené technologií G-sync na bázi NVIDIA
- Virtuální a bezdrátové displeje, které nepodporují DDC/CI
- U některých starších modelů monitorů DP 1.2 bude pravděpodobně nezbytné deaktivovat MST/DP 1.2 v nabídce OSD monitoru

Pokud je váš počítač připojen k internetu, budete upozorněni na dostupnou novější verzi aplikace DDM. Doporučujeme stáhnout a nainstalovat nejnovější aplikaci DDM. Novou verzi můžete rovněž vyhledat stisknutím a podržením klávesy „Shift“ a kliknutím na ikonu DDM.

