

شاشة Dell 27 - P2721Q

مدير عرض Dell

دليل المستخدم



 ملاحظة: تشير الملاحظة إلى معلومات مفيدة تساعدك في استخدام جهاز الكمبيوتر المتوافر لديك على نحو أفضل.

△ تنبيه: يشير التنبيه إلى احتمال حدوث تلفٍ بالجهاز أو فقدان للبيانات إذا لم يتم إتباع الإرشادات.

⚠ تحذير: التحذير: يشير التحذير إلى احتمالية حدوث أضرار للممتلكات أو تعرض الأشخاص للإصابة أو الوفاة.

حقوق الطبع والنشر محفوظة لصالح شركة Dell أو الشركات التابعة لها لعام ٢٠٢٠ جميع الحقوق محفوظة. تعد Dell و EMC والعلامات التجارية الأخرى علامات تجارية لشركة Dell Inc. أو الشركات التابعة لها. أما العلامات التجارية الأخرى فهي ملك لأصحابها.

٢٠٢٠ - ٠٩

النسخة المنقحة A00

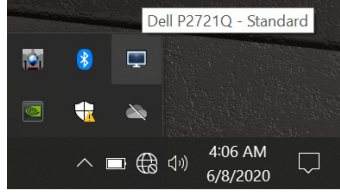
جدول المحتويات

- ٤لمحة شاملة
- ٥استخدام مربع حوار الإعدادات السريعة
- ٦ضبط وظائف العرض الأساسية
- ٧تحديد أوضاع الضبط المسبق للتطبيقات
- ٨تنظيم Windows باستخدام التنظيم السهل
- ١٠إدارة مدخلات فيديو متعددة
- ٢١استعادة مواقع التطبيقات
- توصيل مدير عرض Dell بالنوافذ النشطة
- ٤١(نظام التشغيل Windows 10 فقط)
- ٥١تطبيق مزايا توفير الطاقة
- ٥١مفاتيح الاختصار الأخرى
- ٦١استكشاف الأخطاء وإصلاحها



لمحة شاملة

مدير عرض Dell (DDM) هو تطبيق Microsoft Windows يُستخدم لإدارة شاشة أو مجموعة من الشاشات. فيسمح بالضبط اليدوي للصورة المعروضة، وتنفيذ الإعدادات التلقائية، وإدارة الطاقة، وتنظيم النوافذ، وتدوير الصورة، وغير ذلك من الميزات على شاشات Dell المحددة. وبمجرد التثبيت، سيتم تشغيل مدير عرض Dell عند كل مرة يتم فيها تشغيل النظام وسيتم وضع رمزه في حاوية الإشعارات. تتوفر معلومات حول الشاشات المتصلة بالنظام عند المرور على رمز حاوية الإشعارات.

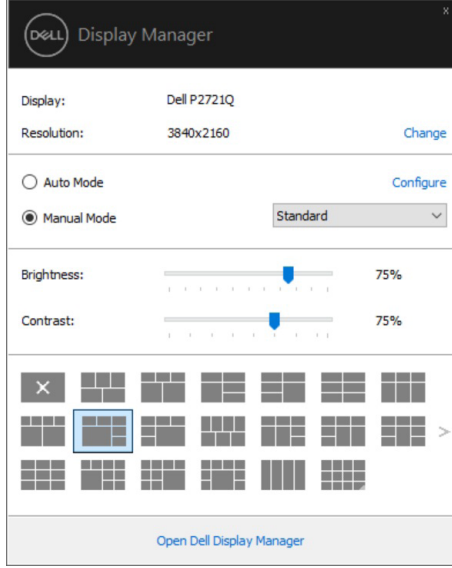


أو يمكنك تشغيل مدير عرض Dell بالنقر بزر الماوس الأيمن فوق خلفية سطح المكتب لتحديد مدير عرض Dell من قائمة سطح المكتب.  ملاحظة: يستخدم مدير عرض Dell قناة DDC/CI للتوصيل بالشاشة. تأكد من تمكين DDC/CI في القائمة كما هو موضح أدناه.



استخدام مربع حوار الإعدادات السريعة

عند النقر على رمز حاوية إشعارات مدير عرض Del يتم فتح مربع حوار الإعدادات السريعة. عند توصيل أكثر من شاشة واحدة مدعومة من Dell بالكمبيوتر، يمكن تحديد شاشة أساسية معينة باستخدام القائمة. يمكنك مربع الحوار الإعدادات السريعة من ضبط السطوع والتباين والدقة وتخطيط النافذة، وغير ذلك بسهولة. يمكنك تحديد الوضع اليدوي أو الوضع التلقائي، ويمكن تغيير دقة الشاشة.



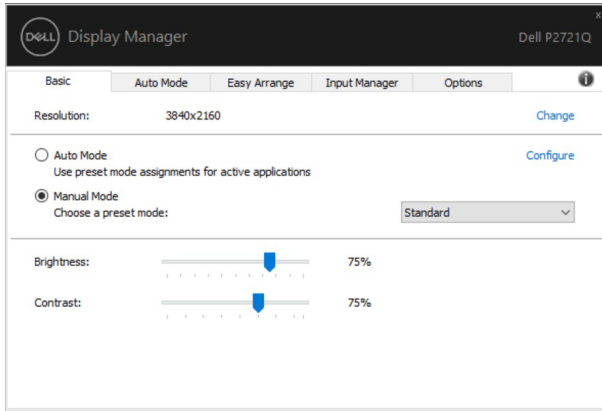
يوفر أيضًا مربع حوار الإعدادات السريعة الوصول لواجهة المستخدم المتقدمة الخاصة بمدير عرض Dell، وضبط الوضع التلقائي والوصول لمزايا أخرى.



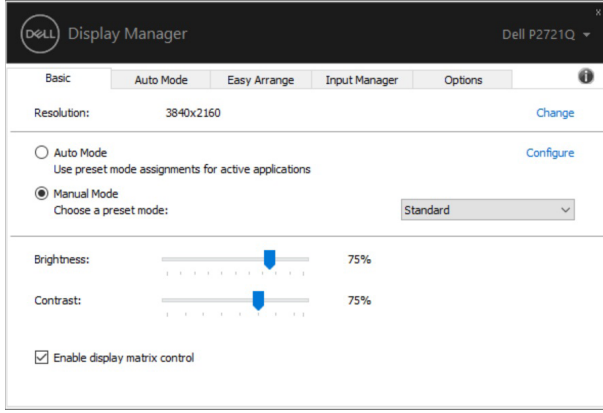
الوصف	الوظيفة	الخاصية
Ctrl+Shift+D	• مفتاح سريع لاستدعاء واجهة مستخدم مدير عرض Dell	الوصول السريع إلى مدير عرض Dell
استخدم مفتاح Page Up/Page Down (صفحة لأعلى، و صفحة لأسفل) أو انقر فوق "<" للتنقل عبر جميع تخطيطات التنظيم السهل.		
من مربع القائمة المنسدلة لتحديد الشاشة، تعرض الشاشة المحددة شعار Dell.	• التحكم في الشاشة الفردية في إعداد أجهزة عرض متعددة.	
قم بإجراء فحص الاختبار الذاتي للشاشة.	• انقل واجهة مستخدم مدير عرض Dell إلى الشاشة المراد التحكم فيها.	
اضغط على Ctrl + Shift + D لإظهار واجهة المستخدم المصغرة تحت مؤشر الماوس.		

ضبط وظائف العرض الأساسية

حدد الوضع اليدوي الذي يمكّنك من تحديد وضع الضبط المسبق يدويًا أو حدد الوضع التلقائي الذي يطبق وضع الضبط المسبق بناءً على التطبيق النشط. تعرض رسالة على الشاشة وضع الضبط المسبق الحالي عند تغيير الوضع. يمكن أيضًا ضبط السطوع والتباين للشاشة المحددة مباشرةً من علامة التبويب أساسي.



ملاحظة: عند توصيل العديد من شاشات Dell، حدد "تمكين التحكم في مصفوفة العرض" لتطبيق عناصر التحكم في السطوع والتباين والألوان المسبقة على جميع الشاشات.



تحديد أوضاع الضبط المسبق للتطبيقات

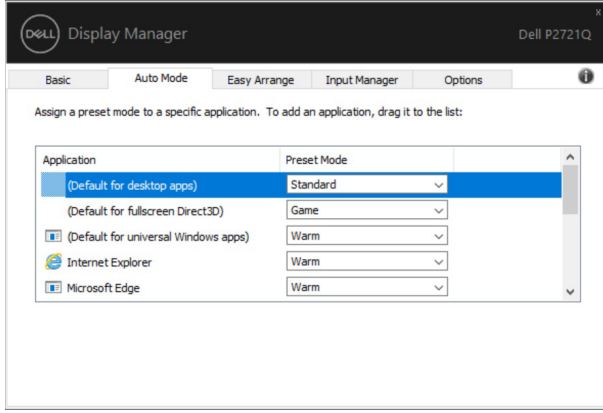
تتيح لك علامة التبويب **الوضع التلقائي** دمج تحديد **الوضع المسبق** بالتطبيق المحدد، ومن ثم تطبيقه تلقائيًا. عند تمكين **الوضع التلقائي** يقوم مدير عرض Dell بالتبديل تلقائيًا إلى **وضع الضبط المسبق** المناظر عند تنشيط التطبيق المقترن. قد يؤدي تحديد **وضع الضبط المسبق** على تطبيق خاص أن يكون نفسه على كل شاشة متصلة، أو قد يختلف وضعه المسبق الضبط من شاشة إلى أخرى.

يعد مدير عرض Dell مكون مسبق لكثير من التطبيقات الشهيرة. لإضافة تطبيق جديد لقائمة التعيين، اسحب التطبيق من قائمة "البدء" من سطح مكتب Windows أو أي مكان آخر وأسقطه في القائمة الحالية.

ملاحظة: مهام الوضع مسبق الضبط للملفات الدفعية والبرامج النصية وأدوات التحميل والملفات غير القابلة للتنفيذ مثل أرشيفات المجلدات المضغوطة أو الملفات المحفوظة غير مدعومة.

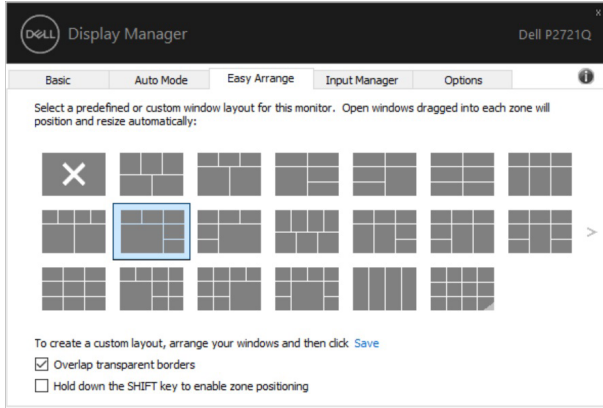
يمكنك أيضًا تكوين وضع الضبط المسبق للعبة ليتم استخدامه كلما تم تشغيل تطبيق Direct3D في وضع ملء الشاشة. لمنع أحد التطبيقات من استخدام الوضع، قم بتعيين وضع ضبط مسبق مختلف له.



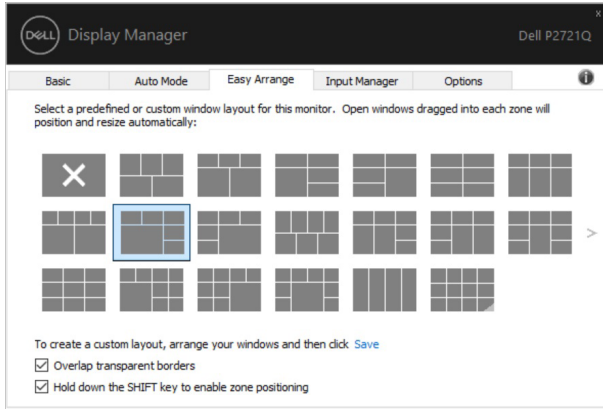


تنظيم Windows باستخدام التنظيم السهل

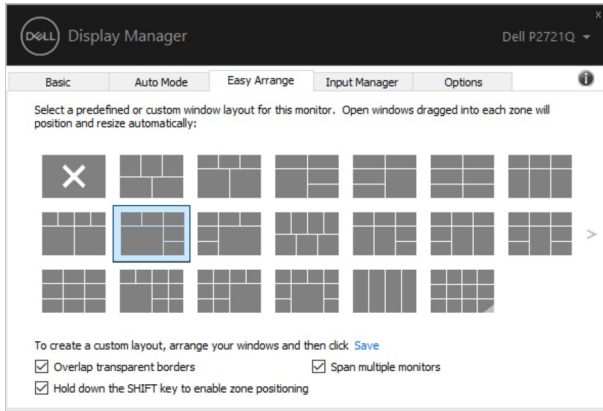
تساعدك ميزة **التنظيم السهل** على تنظيم نوافذ التطبيقات على سطح المكتب بفعالية. أولاً، يمكنك اختيار نمط تخطيط محدد مسبقاً يناسب عملك، ثم تحتاج فقط إلى سحب نوافذ التطبيق إلى المناطق المحددة. اضغط على "<" أو استخدم مفتاح صفحة لأعلى، وصفحة لأسفل للبحث عن المزيد من التخطيطات. لإنشاء تخطيط مخصص، انقر بزر الماوس الأيمن فوق الصورة المصغرة التي تحتوي على مثلث صغير في الزاوية السفلية اليمنى، وقم بترتيب أعداد الصفوف والأعمدة في النافذة المفتوحة، ثم انقر فوق **موافق** لإعداد الترتيب المفضل.



بالنسبة لنظام التشغيل Windows 10، يمكنك تطبيق تخطيطات نوافذ مختلفة لكل سطح مكتب افتراضي. إذا كنت تستخدم ميزة الانطباق لـ Windows في أغلب الأحيان، فيمكنك تحديد "الضغط باستمرار على مفتاح **SHIFT** لتمكين تحديد موقع المنطقة". وهذا يعطي الأولوية لميزة الانطباق لـ Windows على التنظيم السهل. ستحتاج بعد ذلك إلى الضغط على مفتاح Shift لاستخدام ميزة التنظيم السهل لتحديد الموضع.



إذا كنت تستخدم شاشات متعددة في مجموعة أو مصفوفة، فيمكن تطبيق تخطيط التنظيم السهل على جميع الشاشات كجهاز سطح مكتب واحد. حدد "امتداد شاشات متعددة" لتمكين هذه الميزة. يجب محاذاة الشاشات بشكل صحيح كي تكون فعالة.



ملاحظة: يتطلب بعض التطبيقات الحد الأدنى من الدقة الفعالة لنافذته. قد لا يتناسب التطبيق مع منطقة التنظيم السهل إذا كانت المنطقة أصغر من حجم النافذة المطلوب.



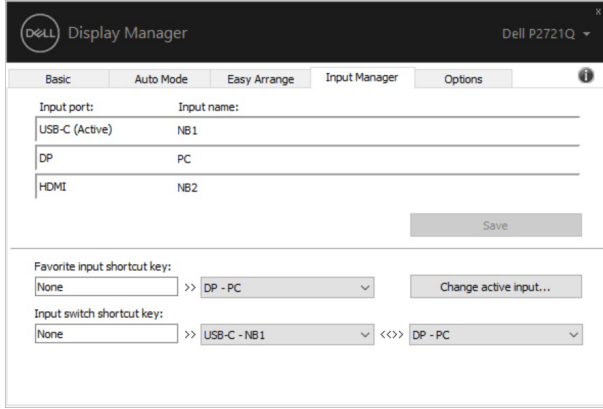
وهناك طرق أخرى متقدمة لاستخدام **التنظيم السهل**. راجع الجدول أدناه.

الوصف	الوظيفة	الخاصية
	<ul style="list-style-type: none"> • احفظ ٥ أنماط للتنظيم السهل مخصصة وقم بتسميتها. • تكوين الأنماط $x*y$. 	التنظيم السهل المحسن
	<ul style="list-style-type: none"> • اضغط على Ctrl + Shift + Home للتنقل بين آخر ٥ تخطيطات مستخدمة حديثاً. 	٥ تخطيطات MRU (الأحدث استخداماً)
	<ul style="list-style-type: none"> • اضغط باستمرار على Ctrl أثناء تغيير حجم تخطيط التنظيم السهل الحالي لضبط حجم وأعداد الخلايا في التخطيط. • يتم حفظ نمط التنظيم السهل الذي تم تشكيله حديثاً في موضع رمز التنظيم السهل. • اضغط باستمرار على Ctrl أثناء النقر فوق رمز تخطيط معدّل لاستعادته إلى التخطيط الافتراضي. 	تغيير حجم القسم بشكل سريع
	<ul style="list-style-type: none"> • يتم عرض أيقونات التنظيم السهل في الوضع العمودي عند تدوير الشاشة. 	تخطيطات التنظيم السهل للوضع العمودي

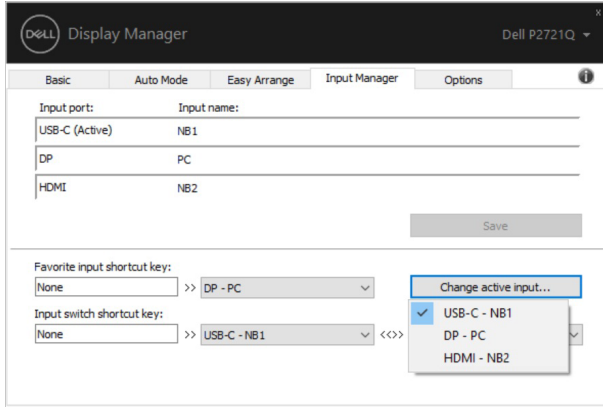
إدارة مدخلات فيديو متعددة

توفر علامة التبويب مدير الدخل طرق ملائمة تسهل إدارة العديد من مدخلات الفيديو المتصلة بشاشة **Dell**. إذ يُسهل هذا الانتقال بين المدخلات أثناء عملك على حاسبات متعددة. كل منافذ مدخل الفيديو المتاحة على شاشتك مدرجة. ويمكنك تسمية كل مدخل منها بالاسم الذي تريده. يُرجى حفظ التغييرات التي قمت بها بعد التحرير. يمكنك تحديد مفتاح اختصار للانتقال بسرعة إلى المدخل المفضل لديك ومفتاح اختصار آخر للانتقال بسرعة بين مدخلين إذا كنت معتاداً على العمل متنقلاً بينهما.





يمكن استخدام القائمة المنسدلة للتبديل إلى أي مصدر دخل.

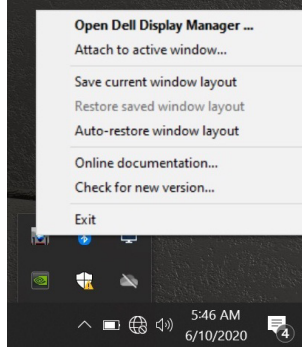


ملاحظة: يتصل DDM بشاشتك حتى عندما تعرض شاشتك فيديو من حاسوب آخر. يمكنك تثبيت DDM على حاسوبك الشخصي الذي تعتمد على استخدامه وتتحكم من خلاله بالتنقل بين المدخلات. كما يمكنك تثبيت DDM على أجهزة الحاسوب الشخصي الأخرى المتصلة بالشاشة.

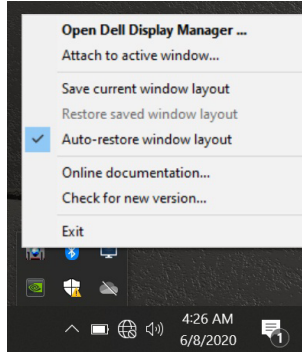


استعادة مواقع التطبيقات

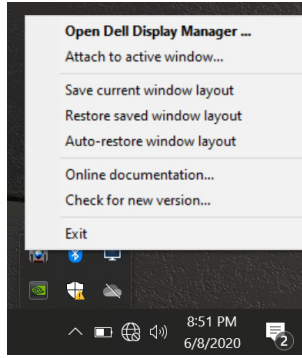
يمكن أن يساعدك مدير عرض Dell في استعادة نوافذ التطبيقات إلى مواقعها عند إعادة توصيل الكمبيوتر بالشاشة (الشاشات). يمكنك الوصول بسرعة إلى هذه الميزة عن طريق النقر بزر الماوس الأيمن على رمز مدير عرض Dell في علبة الإشعارات.



إذا اخترت "تخطيط نافذة الاستعادة التلقائية"، يتم تتبع مواقع نوافذ التطبيقات الخاصة بك وتذكرها بواسطة مدير عرض Dell. يقوم مدير عرض Dell تلقائيًا بوضع نوافذ التطبيقات في مواضعها الأصلية عند إعادة توصيل الكمبيوتر بالشاشة (الشاشات).



إذا كنت تريد العودة إلى تخطيط مفضل بعد نقل نوافذ التطبيق، يمكنك أولاً "حفظ تخطيط النافذة الحالية" ثم "استعادة تخطيط النافذة المحفوظة" لاحقاً.



يمكنك استخدام الشاشات ذات النماذج أو درجات الدقة المختلفة في روتينك اليومي، وتطبيق تخطيطات مختلفة للنوافذ عليها. يمكن لمدير عرض Dell معرفة الشاشة التي قمت بإعادة توصيلها واستعادة مواضع التطبيقات وفقاً لذلك.

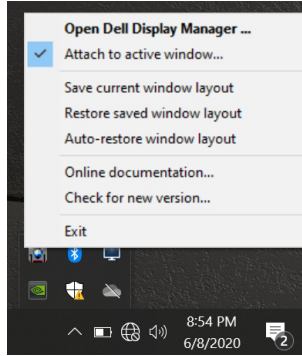
في حالة الحاجة إلى استبدال شاشة في تكوين مصفوفة الشاشة، يمكنك حفظ تخطيط النافذة قبل استبدالها واستعادتها بعد تثبيت شاشة جديدة.

ملاحظة: يجب أن تبقى تطبيقاتك قيد التشغيل للاستفادة من هذه الميزة. لا يقوم مدير عرض Dell بتشغيل التطبيقات.

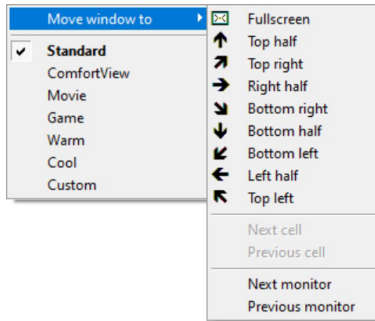


توصيل مدير عرض Dell بالنوافذ النشطة (نظام التشغيل Windows 10 فقط)

بالنسبة لنظام التشغيل Windows 10، يمكنك إضافة رمز اختصار مدير عرض Dell إلى منطقة شريط الأدوات في النوافذ النشطة. لتنشيط هذه الميزة، انقر بزر الماوس الأيمن على رمز مدير عرض Dell في علبة الإشعارات واختر توصيل بالنافذة النشطة من القائمة المفتوحة.



بمجرد النقر بزر الماوس الأيمن فوق الرمز في شريط الأدوات، تظهر قائمة سريعة لمدير عرض Dell، وتعرض الخيارات ضمن الوضع التلقائي والتنظيم السهل لتتمكن من إجراء التعديلات بسهولة.

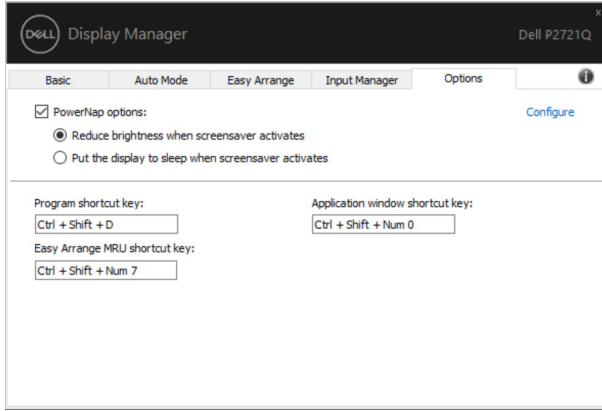


تطبيق مزايا توفير الطاقة

وفر علامة التبويب الخيارات خيارات PowerNap للحفاظ على الطاقة وتسمح لك بتخصيص اختصارات لوحة المفاتيح. في الجزء العلوي، يمكنك اختيار ضبط سطوع الشاشة على المستوى الأدنى، أو وضع الشاشة في وضع السكون عند تنشيط شاشة التوقف.

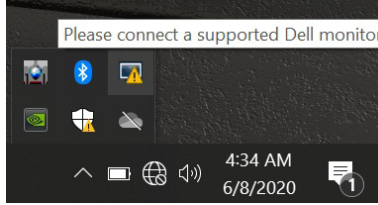
مفاتيح الاختصار الأخرى

- يمكنك تحديد مفاتيح الاختصار للوصول السريع إلى وظائف DDM التالية:
- **مفتاح اختصار البرنامج:** لفتح مربع حوار الإعدادات السريعة بسرعة.
 - **مفتاح اختصار التنظيم السهل الأكثر استخدامًا:** لتطبيق تخطيطات النوافذ الخمسة المستخدمة مؤخرًا بسرعة.
 - **مفتاح اختصار نافذة التطبيق:** لتشغيل قائمة سريعة للخيارات ضمن الوضع التلقائي والتنظيم السهل.



استكشاف الأخطاء و إصلاحها

إذا لم يعمل DDM مع شاشتك فسيعرض DDM الأيقونة أدناه في علبة الإشعارات خاصتك.



انقر على الأيقونة وسيعرض DDM رسالة خطأ مفصلة.



- الرجاء ملاحظة أن DDM لا يعمل إلا مع شاشات من علامة Dell التجارية. فإن كنت تستخدم شاشات من جهات تصنيع أخرى فلن يعمل DDM مع هذه الشاشات.
- إذا فشل DDM في اكتشاف شاشة Dell مدعومة أو الاتصال بها فراجع اتباع الإجراءات التالية لحل المشكلة:
1. تأكد من توصيل كبل الفيديو بالشاشة وجهاز الكمبيوتر خاصتك بشكل صحيح، كما يجب إدخال الموصلات بإحكام في مواضعها المحددة.
 2. راجع قوائم المعلومات المعروضة على الشاشة للتأكد من تمكين DDC/CI.
 3. تأكد من تثبيت برنامج التشغيل الصحيح وأنه أحدث نسخة من مورد برامج الرسومات (Intel أو AMD أو NVIDIA، وما إلى ذلك). غالباً ما يكون برنامج تشغيل الشاشة هو السبب في فشل DDM.
 4. قم بإزالة أي وحدات إرساء أو تمديدات كبلية أو محولات بين الشاشة ومنفذ الرسومات. قد لا تدعم بعض التمديدات أو الموزعات أو المحولات الرخيصة DDC/CI بشكل صحيح وقد تتسبب في فشل DDM. قم بتحديث برنامج تشغيل هذا الجهاز إن كانت أحدث نسخة متاحة منه.
 5. أعد تشغيل النظام.



قد لا يعمل DDM مع الشاشات التالية:

- طرازات شاشات Dell الأقدم من 2013 و D-series من شاشات Dell. يمكن الرجوع إلى مواقع دعم منتجات Dell على الويب لمزيد من المعلومات.
- شاشات الألعاب التي تستخدم تقنية G-sync المعتمدة على Nvidia
- الشاشات المرئية واللاسلكية لا تدعم DDC/CI
- في بعض طرازات شاشات DP 1.2 السابقة قد يلزم تعطيل MST/DP 1.2 من خلال قائمة المعلومات المعروضة على الشاشة.

إن كان جهاز الكمبيوتر متصلاً بالإنترنت سيتم توجيهك من خلال رسالة لتنزيل نسخة أحدث من تطبيق DDM إن كانت متاحة. ينصح بتنزيل وتثبيت أحدث نسخة من تطبيق DDM. وربما تحتاج أيضاً للبحث عن نسخة أحدث بالنقر بزر الماوس الأيمن على أيقونة DDM مع الضغط والإسكاف بمفتاح 'shift'.

