




Dell 27 - P2720DC

مدیر عرض Dell

دلیل المستخدم

الطراز: P2720DC
الطراز التنظيبي: P2720DCc



- ملاحظة: تشير الملاحظة إلى معلومات هامة تساعدك في الاستخدام الأفضل للكمبيوتر. 
- تنبيه: يشير التنبيه إلى إمكانية حدوث تلف بالأجزاء المادية أو فقدان البيانات في حالة عدم اتباع التعليمات. 
- تحذير: يشير التحذير إلى إمكانية تلف الممتلكات أو الإصابة الشخصية أو الوفاة. 

© حقوق الطبع والنشر لعام ٢٠١٩ محفوظة لصالح شركة Dell Inc. أو الشركات التابعة لها لعام. جميع الحقوق محفوظة.
تعد Dell و EMC هما العلامتين التجاريتين لشركة Dell Inc. أو الشركات التابعة لها. أما العلامات التجارية الأخرى فهي ملك لأصحابها.

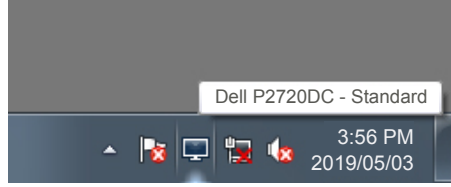
المحتويات

- ٤ نظرة عامة
- ٥ استخدام مربع حوار الإعدادات السريعة
- ٧ ضبط وظائف العرض الأساسية
- ٩ تحديد أوضاع الضبط المسبق للتطبيقات
- ١٠ تنظيم النافذة مع سهولة الترتيب "سهولة الترتيب"
- ١٣ إدارة العديد من مدخلات الفيديو
- ١٤ استعادة أوضاع التطبيق
- ١٧ أرفق DDM بالنافذة النشطة (في Windows ١٠ فقط)
- ١٨ تطبيق مزايا حفظ الطاقة
- ١٩ استكشاف المشكلات وإصلاحها

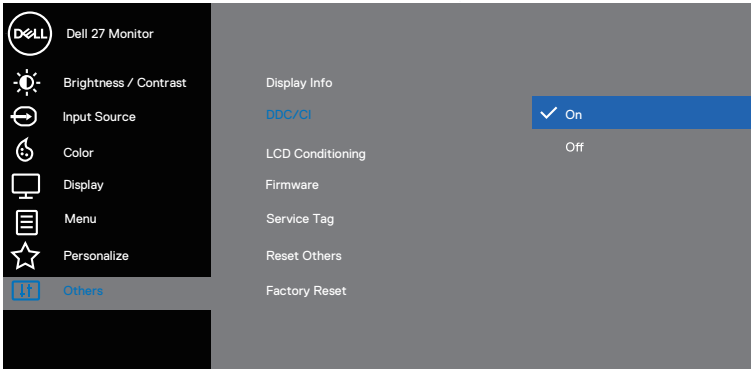


نظرة عامة

مدير عرض Dell هو تطبيق Windows يستخدم لإدارة شاشة أو مجموعة من الشاشات. يسمح بالضبط اليدوي للصورة المعروضة، وتنفيذ الإعدادات التلقائية، وإدارة الطاقة، وتدوير الصورة، ومزايا أخرى في طرازات Dell المحددة. بعد انتهاء التثبيت يتم تشغيل مدير عرض Dell عند كل مرة يتم فيها تشغيل النظام وسيتم وضع رمزه في حاوية الإشعارات. تتوفر معلومات حول الشاشات المتصلة بالنظام دائمًا عند المرور على رمز حاوية الإشعارات.

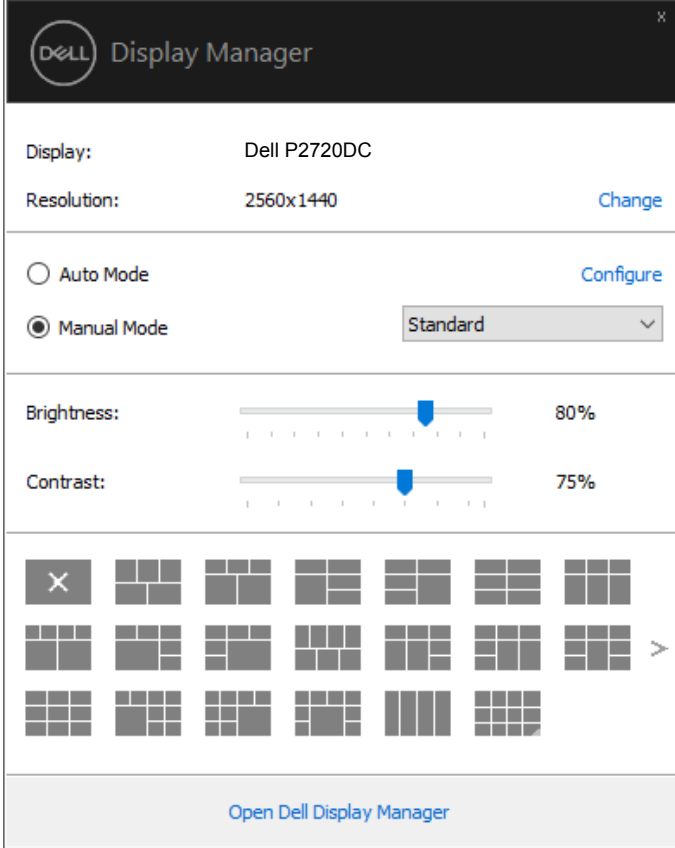


ملاحظة: يستخدم مدير عرض Dell قناة DDC/CI للتواصل مع الشاشة. احرص على تمكين DDC/CI في القائمة كما هو موضح أدناه.



استخدام مربع حوار الإعدادات السريعة

يتم فتح مربع حوار **Quick Settings** (الإعدادات السريعة) عند النقر على رمز حاوية إشعارات مدير عرض Dell. عند توصيل أكثر من طراز Dell يدعمه النظام، يتم تحديد شاشة أساسية معينة باستخدام القائمة الموفرة. يُتيح مربع حوار **Quick Settings** (الإعدادات السريعة) ضبط مستويات السطوع والتباين في الشاشة بسهولة. يمكن اختيار **Manual Mode** (الوضع اليدوي) أو **Auto Mode** (الوضع التلقائي)، ويمكن تغيير دقة عرض الشاشة.



يوفر أيضًا مربع حوار **Quick Settings** (الإعدادات السريعة) الوصول لواجهة المستخدم المتقدمة الخاصة بمدير عرض Dell والتي يمكن من خلالها ضبط الوظائف الأساسية، وتهيئة الوضع التلقائي والوصول للوظائف الأخرى.

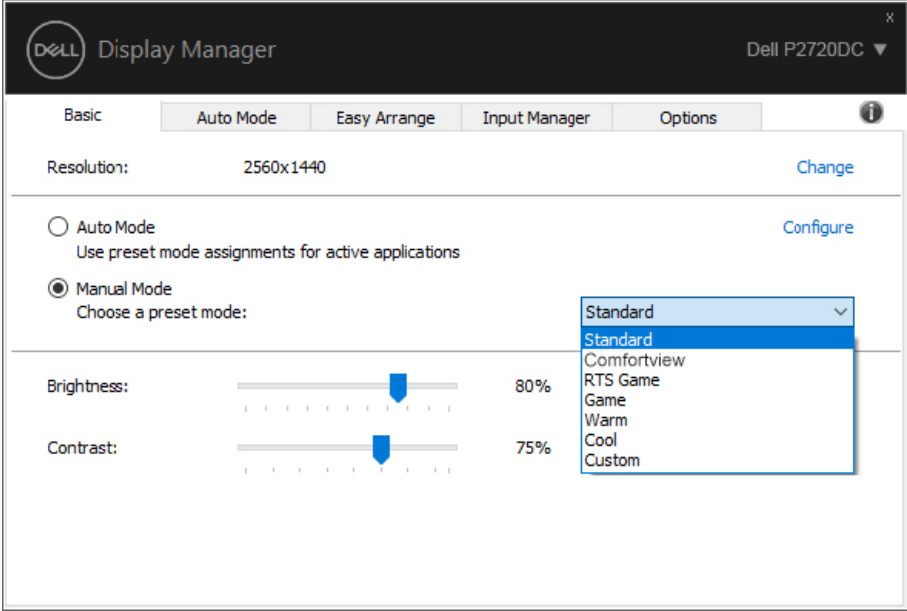


الوصف	الوظيفة	الخاصية
Ctrl+Shift+D استخدم مفتاح صفحة لأعلى/لأسفل أو انقر فوق "<" للتبديل بين كافة مخططات "سهولة الترتيب".	مفتاح سريع لطلب واجهة استخدام DDM.	الوصول السريع إلى DDM
من مربع القائمة المنسدلة لاختيار الشاشة توضع الشاشة المختارة شعار Dell.	التحكم في شاشة واحدة في إعداد متعدد الشاشات	
حرك واجهة استخدام DDM إلى الشاشة المراد التحكم فيها.		
اضغط على مفاتيح Ctrl+Shift+D معا لعرض واجهة الاستخدام الصغيرة تحت مؤشر الماوس.		




ضبط وظائف العرض الأساسية

يمكن تحديد **Manual Mode** (الوضع اليدوي) ليتمكنك اختيار وضع مضبوط مسبقاً يدوياً، أو تحديد **Auto Mode** (الوضع التلقائي) ليقوم النظام بتطبيق إعدادات وضع مضبوط مسبقاً حسب التطبيق النشط. تعرض رسالة لحظية على الشاشة الوضع الحالي المضبوط مسبقاً عند تغييره. يمكن أيضاً ضبط **Brightness** (السطوع) و **Contrast** (التباين) للشاشة المحددة مباشرة من علامة تبويب **Basic** (أساسي).



ملاحظة: عند توصيل عدة شاشات Dell حدد "تمكين التحكم في مصفوفة العرض" لتطبيق عناصر التحكم في السطوع والتباين والأوضاع مسبقاً الضبط على جميع الشاشات.




 Display Manager Dell P2720DC ▾


Basic **Auto Mode** Easy Arrange Input Manager Options ?

Resolution: 2560x1440 [Change](#)

Auto Mode [Configure](#)
Use preset mode assignments for active applications

Manual Mode
Choose a preset mode: Standard ▾

Brightness:  80%

Contrast:  75%

Enable display matrix control



تحديد أوضاع الضبط المسبق للتطبيقات

تتيح علامة تبويب **Auto Mode (الوضع التلقائي)** إرفاق وضع مسبق معين مع تطبيق معين، ثم تطبيقه تلقائيًا. عند تمكين **Auto Mode (الوضع التلقائي)**، سيتم تحويل مدير عرض Dell تلقائيًا إلى

Preset Mode (الوضع المضبوط مسبقًا) عند تنشيط التطبيق المقترن. قد يكون **Preset Mode**

(الوضع المضبوط مسبقًا) المخصص لتطبيق معين هو نفسه على كل شاشة متصلة، أو قد يختلف من شاشة إلى أخرى.

يعد مدير عرض Dell مكون مسبق لكثير من التطبيقات الشهيرة. لإضافة تطبيق جديد لقائمة التعيين، اسحب التطبيق من قائمة "البدء" من سطح مكتب Windows أو أي مكان آخر وأسطفه في القائمة الحالية.

ملاحظة: تعيينات وضع مسبق الضبط لملفات دفعية وبرامج نصية وملفات غير تنفيذية مثل أرشيفات zip أو الملفات المحزّمة غير مدعومة.

يمكن أيضًا تهيئة الوضع المسبق ألعاب لاستخدامه عند تشغيل تطبيق Direct3D في وضع ملء الشاشة. لمنع تطبيق ما من استخدام الوضع، قم بتعيين وضع مسبق آخر له.

Application	Preset Mode
(Default for desktop apps)	Standard
(Default for fullscreen Direct3D)	Game
(Default for universal Windows apps)	Warm
Adobe Acrobat Reader DC	Standard
Internet Explorer	Warm

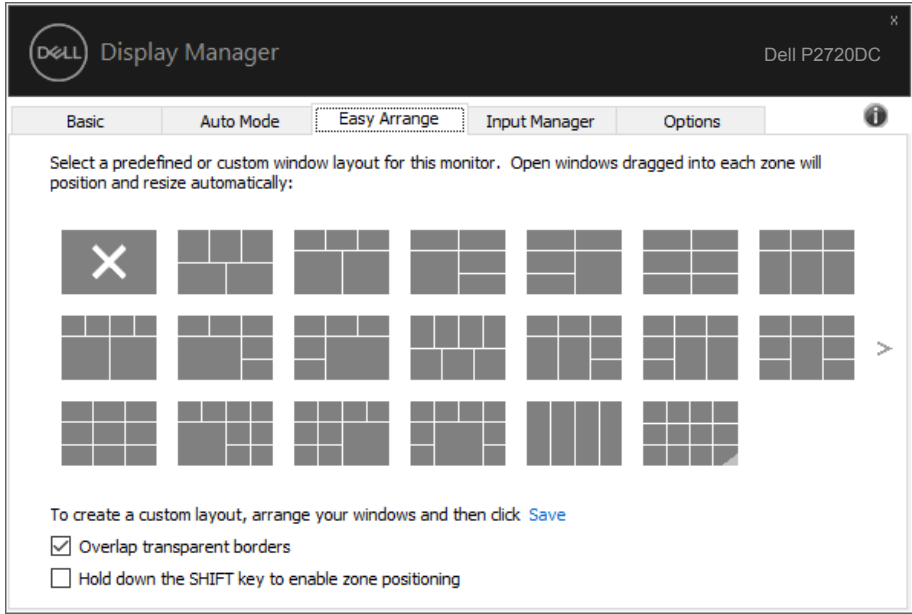


تنظيم النافذة مع سهولة الترتيب "سهولة الترتيب"

تتيح علامة التبويب **Easy Arrange** (ترتيب سهل) في شاشات Dell المدعومة ترتيب النوافذ المفتوحة في مخطط محدد مسبقاً بسحبها في المناطق.

اضغط على "<" أو استخدم مفتاحي الصفحة لأعلى/الصفحة لأسفل لعرض المزيد من المخططات. لإنشاء تخطيط مخصص رتب النوافذ المفتوحة، ثم انقر فوق **Save** (حفظ).

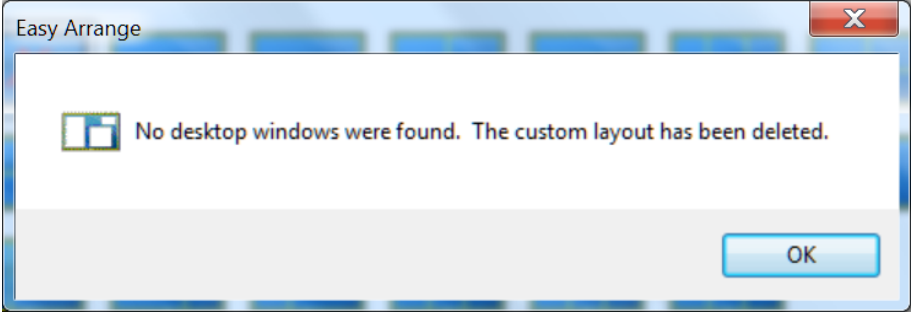
للبدء مع ميزة **Easy Arrange** (سهولة الترتيب)؛ اختر شاشة كهدف وحدد أحد المخططات المحددة مسبقاً. يتم عرض مناطق هذا التخطيط للحظات على الشاشة. التالي، اسحب نافذة مفتوحة عبر الشاشة. أثناء سحب النافذة، يتم عرض التخطيط الحالي للنافذة ويتم تسليط الضوء على منطقة نشطة تمر النافذة عبرها. اسحب النافذة في أي وقت إلى منطقة نشطة لوضع النافذة في هذه المنطقة.



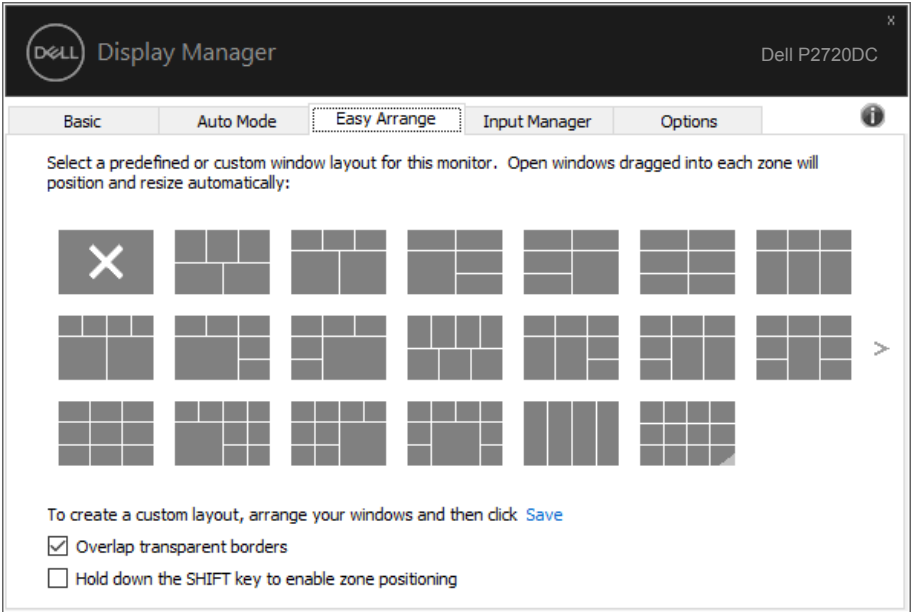
لإنشاء تخطيط مخصص للنوافذ حدد حجم ووضع النوافذ (بحد أقصى ١٠) على سطح المكتب، ثم انقر على رابط حفظ في **Easy Arrange** (سهولة الترتيب). يتم حفظ حجم وموضع النوافذ كتخطيط مخصص ويتم إنشاء أيقونة تخطيط مخصص.

ملاحظة: لا يحفظ هذا الخيار التطبيقات التي يتم فتحها ولا يتذكرها. حيث يتم حفظ حجم وموضع النوافذ فقط.





لاستخدام التخطيط المخصص؛ حدد أيقونة التخطيط المخصص. لحذف التخطيط المخصص المحفوظ حاليًا أغلق جميع النوافذ الموجودة على سطح المكتب، ثم انقر فوق رابط حفظ في **Easy Arrange** (سهولة الترتيب).



كما يوجد طرق خيارات متقدمة أخرى لاستخدام خاصية "سهولة الترتيب". يرجى الرجوع إلى الجدول أدناه.

الخاصية	الوظيفة	الوصف
خاصية سهولة الترتيب المحسنة	تخطيطات مخصصة	حفظ وتسمية ٥ نماذج مخصصة لسهولة الترتيب. تهيئة نماذج x*y.
	٥ مخططات سبق استخدامها مؤخرًا	اضغط على Ctrl+Shift+Home لتدوير الـ ٥ مخططات التي سبق استخدامها مؤخرًا.
	تغيير حجم أقسام القرص على الطاير	اضغط باستمرار على Ctrl أثناء تغيير حجم تخطيط "سهولة الترتيب" الحالي لضبط حجم وأعداد الخلايا في تخطيط من التخطيطات.
		يتم حفظ نموذج "سهولة الترتيب" المشكل حديثًا في موضع الرمز الخاص بهذه الوظيفة.
		استمر في الضغط على مفتاح Ctrl أثناء النقر فوق رمز التخطيط المعدل لاستعادته إلى التصميم الافتراضي.
	تخطيطات سهولة الترتيب للوضع العمودي	وضع عمودي يتم تقديم رموز الترتيب السهل عند تدوير الشاشة.



إدارة العديد من مدخلات الفيديو

توفر علامة تبويب **Input Manager** (مدير الدخل) طرقاً سهلة لك لإدارة العديد من مدخلات الفيديو المتصلة بشاشة Dell. إذ يُسهل الانتقال بين المدخلات أثناء عمالك على حاسبات متعددة.

كل منافذ مدخل الفيديو المتاحة على شاشتك مدرجة. ويمكنك تسمية كل مدخل منها بالاسم الذي تريده. يُرجى حفظ التغييرات التي قمت بها بعد التحرير.

يمكنك تحديد مفتاح اختصار للانتقال بسرعة إلى المدخل المفضل لديك ومفتاح اختصار آخر للانتقال بسرعة بين مدخلين إذا كنت معتاداً على العمل متنقلاً بينهما.

Dell Display Manager Dell P2720DC

Basic Auto Mode Easy Arrange **Input Manager** Options

Input port: Input name:

USB-C	(Click to edit)
DP (Active)	(Click to edit)
HDMI	(Click to edit)

Save

Favorite input shortcut key:

None >> HDMI Change active input...

Input switch shortcut key:

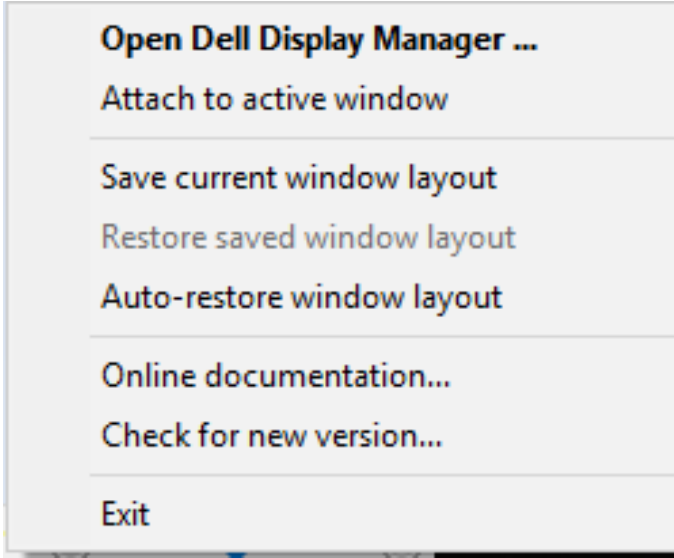
None >> DP <<>> HDMI

ملاحظة: يتصل DDM بشاشتك حتى عندما تعرض شاشتك فيديو من حاسوب آخر. يمكنك تثبيت DDM على حاسوبك الشخصي الذي تعناد على استخدامه وتتحكم من خلاله بالنتقل بين المدخلات. كما يمكنك تثبيت DDM على أجهزة الحاسوب الشخصي الأخرى المتصلة بالشاشة.



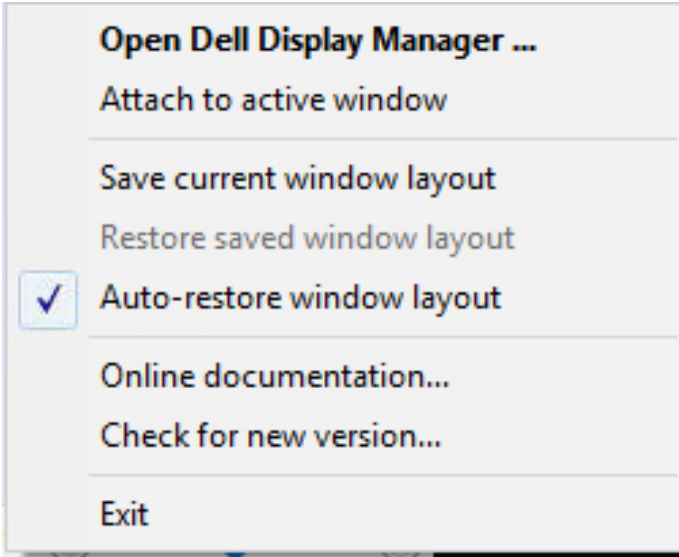
استعادة أوضاع التطبيق

يساعد تطبيق DDM في استعادة نوافذ التطبيق إلى مواضعها عند إعادة توصيل الكمبيوتر بالشاشات. يمكن الوصول بسرعة إلى هذه الخاصية بالنقر بزر الماوس الأيمن على أيقونة DDM في درج الإشعارات.

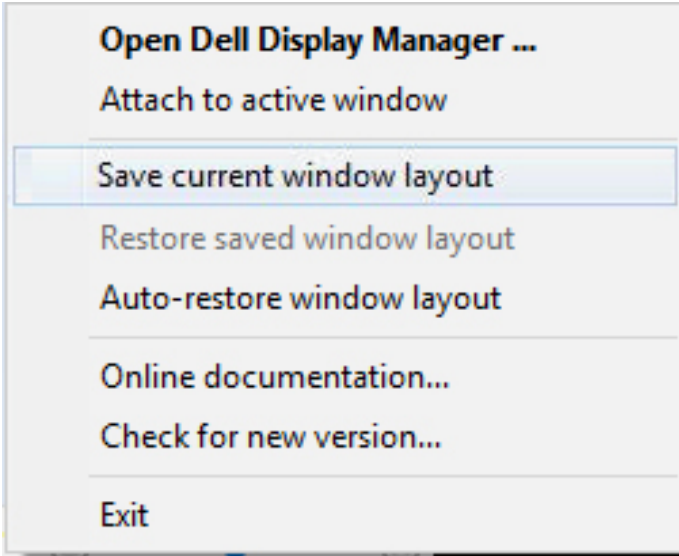


إذا اخترت "**Auto-restore window layout** (استعادة تخطيط النوافذ تلقائيًا)" فسيتم تتبع أوضاع نوافذ التطبيق وتذكرها من قبل تطبيق DDM. يقوم DDM تلقائيًا بوضع نوافذ التطبيق في مواضعها الأصلية عند إعادة توصيل الكمبيوتر بالشاشات.





إذا أردت العودة إلى تخطيط مفضل بعد تحريك نوافذ التطبيق فعليك أولاً اختيار "Save current window layout" (حفظ التخطيط الحالي للنوافذ) ثم "Restore saved window layout" (استعادة تخطيط النوافذ المحفوظ)." .



يمكن استخدام شاشات بمختلف الطرازات ومستويات الدقة في سير الأعمال اليومية، ويمكن تطبيق تخطيطات مختلفة للنوافذ عليها.
يمكن لتطبيق DDM التعرف على الشاشة المتصلة، واستعادة أوضاع التطبيق بحسبها.
عند الحاجة لاستبدال شاشة في مصفوفة شاشات يمكن حفظ تخطيط النوافذ قبل وضعها في الأماكن المختارة واستعادة التخطيط بعد تركيب الشاشة الجديدة.

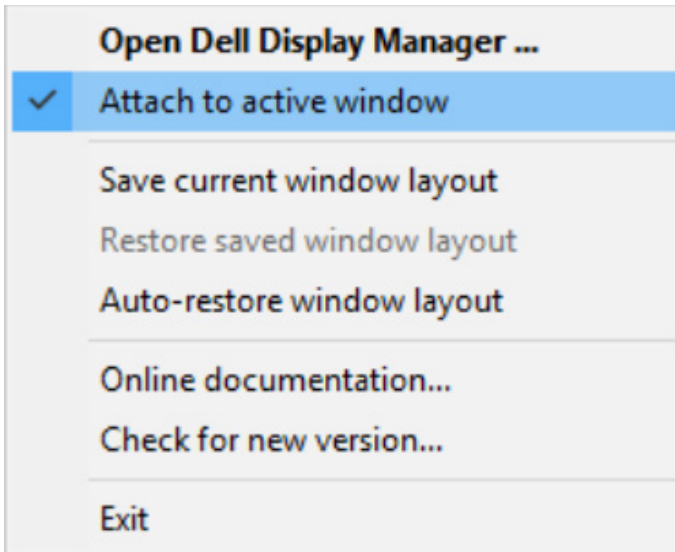
 ملاحظة: يجب تشغيل التطبيقات للاستفادة من هذه الخاصية. لا يشغل DDM تطبيقات.



أرفق DDM بالنافذة النشطة (في 10 Windows فقط)

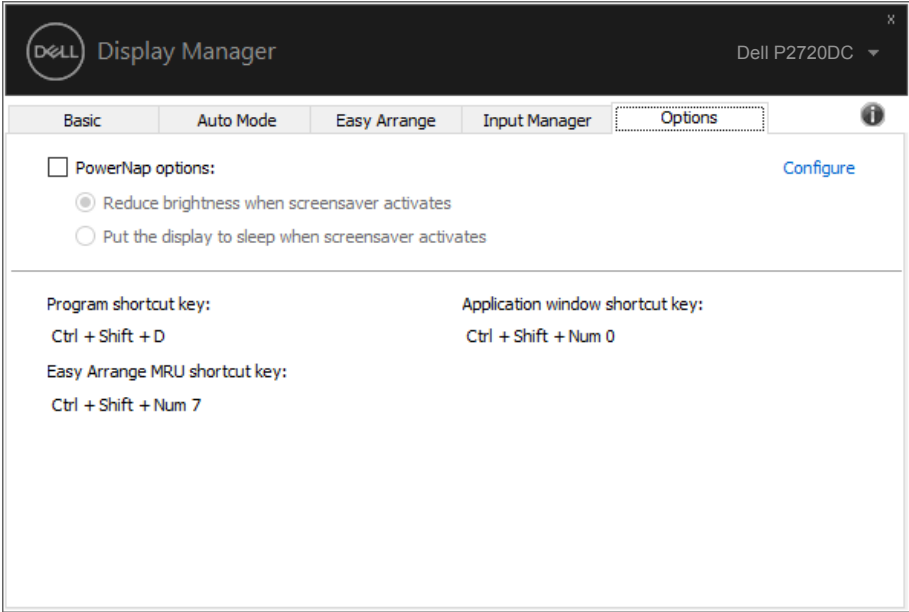
يمكن إرفاق DDM بالنافذة النشطة التي تعمل عليها فقط. انقر فوق الرمز للوصول بسرعة إلى الخصائص أدناه.

الخاصية	الوظيفة	الوصف
أرفق DDM بالنافذة النشطة (في Windows 10 فقط)	قم بتغيير الإعداد المسبق أو قسمه إلى أقسام مختلفة	رمز DDM المرفق بالإطار النشط، ويمكن للمستخدم بسهولة تبديل موضع الإطار، وتغيير وضع الإعداد المسبق للألوان، وربط وضع الضبط التلقائي المسبق.
	مشغل مفتاح الاختصار	في نافذة تطبيق قيد التشغيل اضغط على Ctrl+Shift+Ins أيضًا لتشغيل قائمة DDM المرفقة.
	حرك نافذة التطبيق بين خلايا خاصة "سهولة الترتيب"	أرسل نافذة التطبيق إلى الخلية السابقة/التالية في "سهولة الترتيب".
	تحريك نافذة التطبيق بين الشاشات	أرسل نافذة التطبيق إلى الشاشة السابقة/التالية.



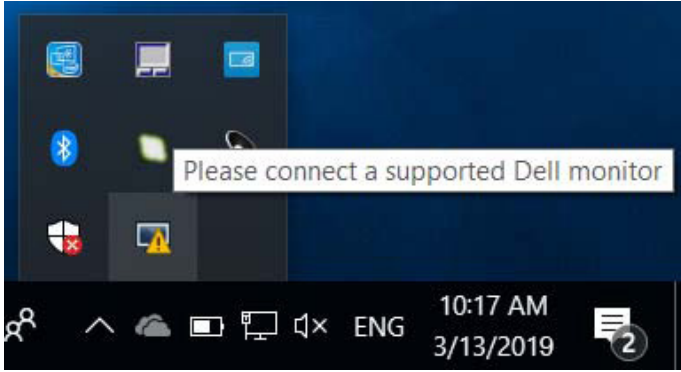
تطبيق مزايا حفظ الطاقة

في طرازات Dell المدعومة تتوفر علامة تبويب **Options (خيارات)**، التي توفر خيارات الحفاظ على الطاقة في PowerNap، يمكن اختيار ضبط سطوع الشاشة على الحد الأدنى، أو وضع الشاشة في وضع الخمول عند تنشيط شاشة التوقف.



استكشاف المشكلات وإصلاحها

إن فشل DDM في العمل مع شاشتك فسيعرض DDM الأيقونة أدناه في حاوية الإشعارات.



انقر على الأيقونة ليعرض DDM رسالة خطأ بها المزيد من التفاصيل.



الرجاء ملاحظة أن DDM لا يعمل إلا مع شاشات من علامة Dell التجارية. فإن كنت تستخدم شاشات من جهات تصنيع أخرى فلن يعدم DDM هذه الشاشات.

فإن فشل DDM في اكتشاف شاشة Dell مدعومة أو الاتصال بها فجراء اتباع الإجراءات التالية لحل المشكلة:

- ١- تأكد من توصيل كابل فيديو بشكل صحيح بالشاشة وجهاز الكمبيوتر، وعلى وجه الخصوص يجب إدخال الوصلات بإحكام في منافذها الصحيحة.
- ٢- راجع قوائم المعلومات المعروضة على الشاشة للتأكد من تمكين DDC/CI.
- ٣- تأكد من تثبيت برنامج التشغيل الصحيح، وأنك تستخدم أحدث نسخة من مورد البطاقات الرسومية (Intel أو AMD أو Nvidia إلخ). غالبا ما يكون برنامج تشغيل الشاشة هو السبب في فشل DDM.



- ٤- قم بإزالة أي وحدات إرساء أو تمديدات كابلات أو محولات بين الشاشة ومفخذ الرسومات. قد لا تدعم بعض التمديدات أو الموزعات أو المحولات الرخيصة DDC/CI بشكل صحيح، وقد تتسبب في فشل DDM. قم بتحديث برنامج تشغيل هذا الجهاز إن كانت أحدث نسخة متاحة منه.
- ٥- أعد تشغيل النظام.

قد لا يعمل DDM مع الشاشات التالية:

- طرازات شاشات Dell الأقدم من 2013 و D-series من شاشات Dell. يمكن الرجوع إلى مواقع دعم منتجات Dell على الويب لمزيد من المعلومات
- شاشات الألعاب التي تستخدم تقنية G-sync المعتمدة على Nvidia
- الشاشات المرئية واللاسلكية لا تدعم DDC/CI
- قد يلزم في بعض طرازات شاشات DP 1.2 السابقة تعطيل MST/DP 1.2 من خلال قائمة المعلومات المعروضة

فإن كان جهاز الكمبيوتر متصلاً بالإنترنت سيتم توجيهك من خلال رسالة لتنزيل نسخة أحدث من تطبيق DDM إن كانت متاحة. ينصح بتنزيل وتثبيت أحدث نسخة من تطبيق DDM.

وبما تحتاج أيضا للبحث عن نسخة أحدث بالنقر بزر الماوس الأيمن على أيقونة DDM مع الضغط والإسكاف بمفتاح 'shift'.

