

Dell E2221HN/E2421HN

Dell Display manager מדריך למשתמש



מודל מעקב: E2221HN/E2421HN
מודל רגולטרי: E2221HNf, E2421HN



הערה: הערה מציינת את מידע החשוב שמסייע לך לעשות שימוש טוב יותר במוצר שלך.

© Dell 2019 בע"מ או החברות הבנות שלה. כל הזכויות שמורות. Dell, EMC וסימנים מסחריים אחרים הם סימנים מסחריים של Dell בע"מ או החברות הבנות שלה. סימנים מסחריים אחרים עשויים להיות סימנים מסחריים של בעליהם בהתאמה.

09-2020

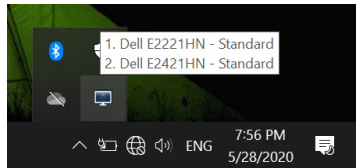
מהדורה A00


תוכן

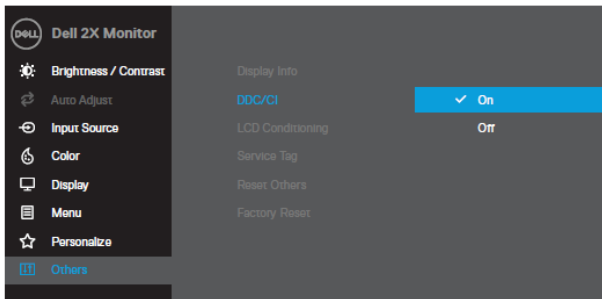
4.....	כללית
6.....	באמצעות תיבת הדו-שיח הגדרות המהירות
7.....	הגדרת פונקציות תצוגות בסיסיות
8.....	הקצאת מצבים המוגדרים מראש לאפליקציות
9.....	התארגנות Windows עם סידור קל
11.....	ניהול קלטות וידאו מרובות
14.....	שחזור מיקומי אפליקציה
16.....	יישום תכונות שימור אנרגיה
17.....	פתרון תקלות



מנהל התצוגה של Dell הוא אפליקציה של Microsoft Windows שהשתמש בניהול מעקב או קבוצת מעקבים. הוא מאפשר התאמה ידנית של התמונה המוצגת, הקצאת הגדרות אוטומטיות, ניהול אנרגיה, ארגון חלון, רוטציה תמונות ותכונות אחרות במעקבים נבחרים של Dell. לאחר ההתקנה, מנהל התצוגה של Dell פועל בכל פעם כשהמערכת מתחילה וממקמת את הסמל שלה במגש ההודעות. מידע על מעקבים המחוברים למערכת זו זמין בעת רכיפת מעל סמל מגש ההודעות.



 הערה: מנהל התצוגה של Dell משתמש בערוץ DDC/CI להתקשר עם המעקב שלך. ודא כי DDC/CI מאופשר בתפריט כמו להלן.



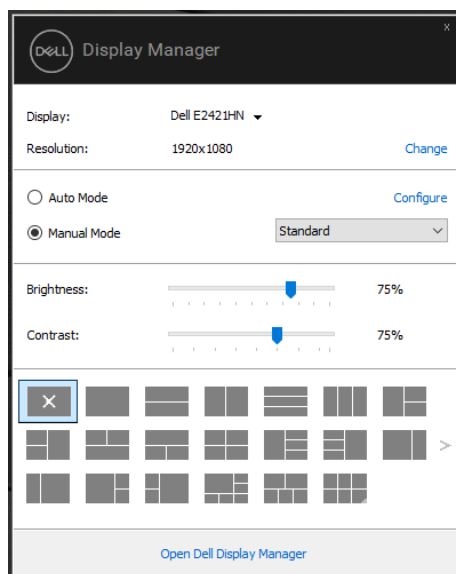
E2221HN/E2421HN





באמצעות תיבת הדו-שיח הגדרות המהירות

לחץ על סמל מגש ההודעות למנהל התצוגה של Dell כדי לפתוח את תיבת הדו-שיח **Quick Settings**. כאשר יותר ממודל אחד של Dell נתמך מחובר למחשב, ניתן לבחור במעקב יעד הספציפי באמצעות התפריט. תיבת הדו-שיח **Quick Settings** מאפשרת את התאמה הנוחה של רמות הבהירות והניגודיות של המעקב. באפשרותך לבחור ב- **Manual Mode** או **Auto Mode**, וניתן לשנות את רזולוציית המסך.



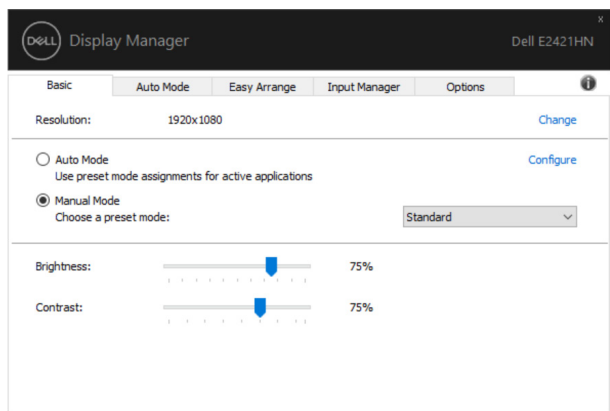
E2221HN/E2421HN

תיבת הדו-שיח **Quick Settings** גם מספקת גישה לממשק המשתמש המתקדם למנהל התצוגה של Dell שמשמש בהתאמת פונקציות בסיסיות, הגדרת מצב אוטומטי וגישה לתכונות אחרות.



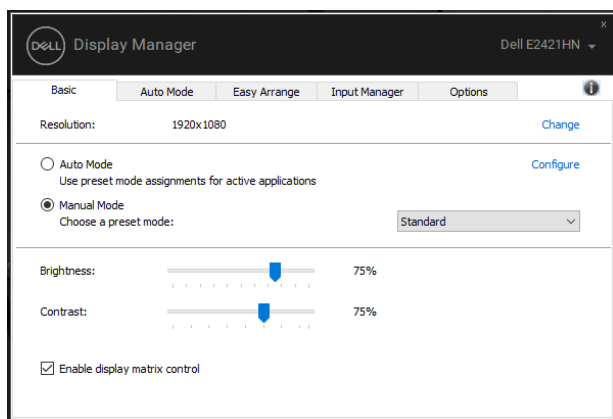
הגדרת פונקציות תצוגות בסיסיות

באפשרותך לבחור ב- **Manual Mode** שמאפשר לך לבחור באופן ידני את מצב המוגדר מראש או לבחור את **Auto Mode**, אשר מחיל מצב קבוע מראש על פי האפליקציה הפעילה. הודעה על המסך מציגה את המצב הנוכחי שהוגדר מראש בכל פעם שהוא משתנה. ניתן גם לכוון את **Contrast & Brightness** של המעקב הנבחר ישירות מהכרטיסייה **Basic**.



E2221HN/E2421HN

הערה: כאשר מעקבים המרובים של Dell מחוברים, בחר "Enable display matrix control" להחלת בקרי בהירות, ניגודיות וצבע קבועים מראש על כל המעקבים.



E2221HN/E2421HN



הקצאת מצבים המוגדרים מראש לאפליקציות

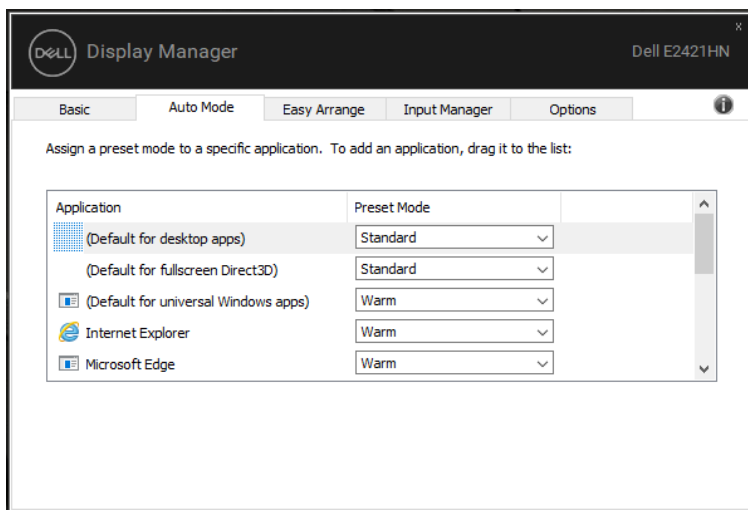
הכרטיסייה ב- **Auto Mode** מאפשרת לך לשייך את **Preset Mode** עם אפליקציה ספציפית, ולהחיל אותו באופן אוטומטי.

כאשר **Auto Mode** מופעל, מנהל התצוגה של Dell עובר באופן אוטומטי ל- **Preset Mode** המתאים בכל פעם שהאפליקציה המשויכת מופעלת. **Preset Mode** המוקצה לאפליקציה מסוים עשוי להיות זהה בכל מעקב המחובר, או שהוא יכול להשתנות ממעקב אחד לשני.

מנהל התצוגה של Dell מוגדר מראש עבור אפליקציות פופולריות רבות. כדי להוסיף את אפליקציה החדשה לרשימת ההקצאות, פשוט לגרור את האפליקציה משולחן העבודה, מתפריט התחלה של Windows או ממקומות אחרים ושחרר אותו אל הרשימה הנוכחית.

 **הערה:** הקצאות מצב המוגדר מראש עבור קובצי אצווה, סקריפטים, מעמיסים וקובצים שאינם ניתנים להפעלה, כגון ארכיוני זיפ או קובצים ארוזים, אינם נתמכים.

באפשרותך להגדיר את מצב המשחק המוגדר מראש לשימוש בכל פעם Direct3D אפליקציה פועלת במצב מסך מלא. כדי למנוע את האפליקציה להשתמש במצב, הקצה לו את מצב המוגדר מראש.

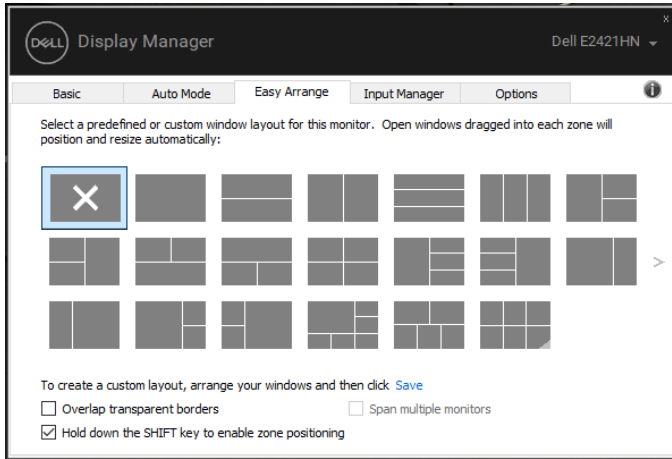


E2221HN/E2421HN



התארגנות Windows עם סידור קל


במעקבים הנתמכים של Dell, הכרטיסייה **Easy Arrange** מאפשרת לך לארגן בקלות את החלונות הפתוחים באחת הפריסות המוגדרות מראש על ידי גרירתם באזורים. לחץ על "<" או השתמש במקש דף למעלה/דף למטה כדי למצוא את פריסות הנוספות. כדי ליצור את פריסה המותאמת האישית, ארגן את החלונות הפתוחים ולאחר כך לחץ על **.Save**



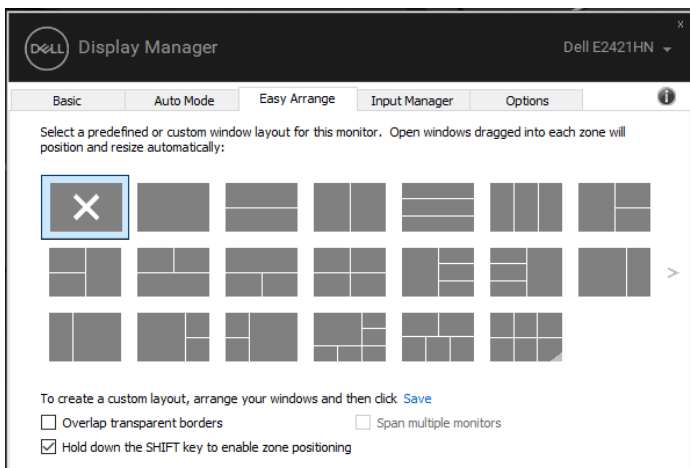
E2221HN/E2421HN

עבור Windows 10, באפשרותך להחיל את פריסות החלונות השונות עבור כל אחד מהמחשבים השולחנות הווירטואליים.

אם אתה משתמש לעתים קרובות בתכונת הצמד של Windows, בחר את "Hold down the SHIFT key to enable zone positioning". זה נותן עדיפות הצמדות על Windows **Easy Arrange**.
אחר כך יהיה עליך ללחוץ על המקש Windows. **Easy Arrange**.

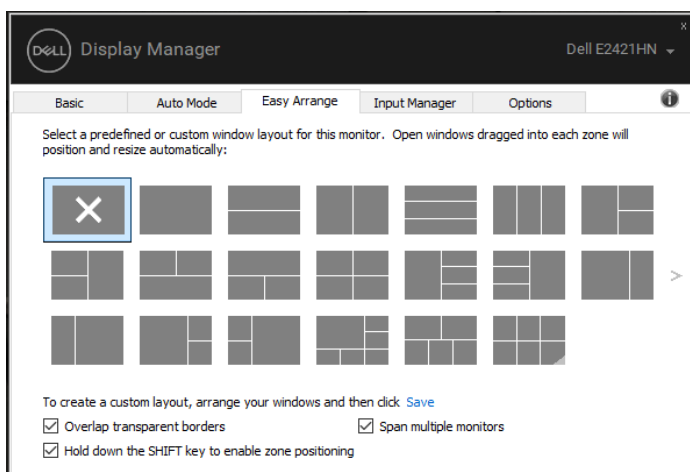
 הערה: אפליקציות מסויימות דורשות רזולוציה מינימלית פעילה להרצת החלון שלהן. ייתכן והאפליקציה לא תתאים בתחומי הסידור הקל אם התחום קטן מגודל החלון הנדרש.





E2221HN/E2421HN

אם אתה משתמש במעקבים מרובים במערך או מטריצה, ניתן ליישם את פריסת **Easy Arrange** על פני כל המעקבים כשולחן עבודה אחד. בחר "**Span multiple monitors**" כדי לאפשר תכונה זו. אתה צריך ליישר את מעקבים כראוי להשתמש בו ביעילות.



E2221HN/E2421HN

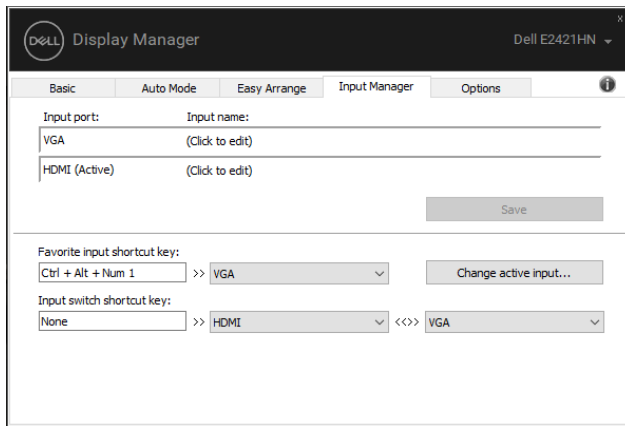


ניהול קלטות וידאו מרובות

הכרטיסייה מנהל קלט מספקת לך דרכים נוחות לניהול קלטות Dell שלך. זה מקל על המעבר וידאו מרובות המחוברות אל מעקב בין קלטות כאשר אתה עובד עם מחשבים מרובים.

כל כניסות קלט הווידאו הזמינות למעקב מופיעות ברשימה. אתה יכול לתת כל הקלט שם כמו שאתה אוהב. שמור את השינויים לאחר העריכה.

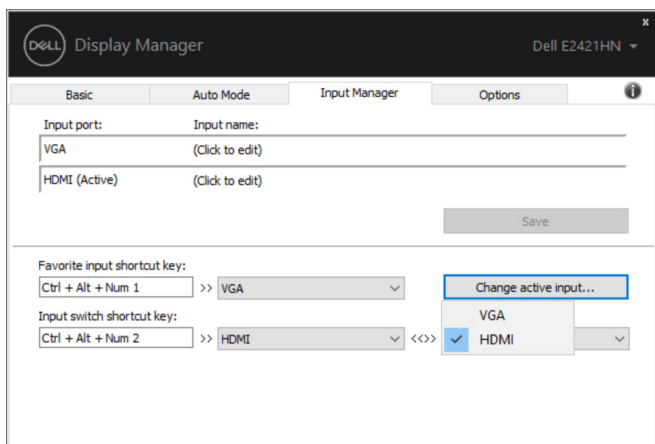
באפשרותך להגדיר מקש קיצור כדי לעבור במהירות לקלט המועדף עליך ולמקש קיצור נוסף כדי לעבור במהירות בין שתי קלטות אם אתה עובד לעתים קרובות ביניהם.



E2221HN/E2421HN

באפשרותך להשתמש ברשימה הנפתחת כדי לעבור לכל מקור קלט זמין.





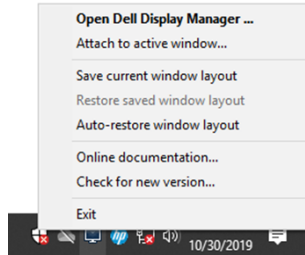
E2221HN/E2421HN

הערה: DDM מתקשר עם המעקב שלך גם כאשר המעקב מציג וידאו ממחשב אחר. באפשרותך להתקין את DDM במחשב שבו אתה משתמש לעתים קרובות ולשלוט על החלפת הקלט ממנו. ניתן גם להתקין DDM במחשבים אחרים המחוברים למעקב.

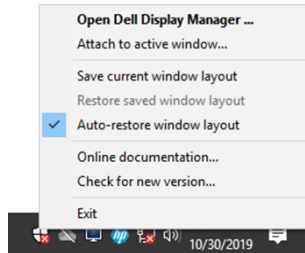


שחזור מיקומי אפליקציה

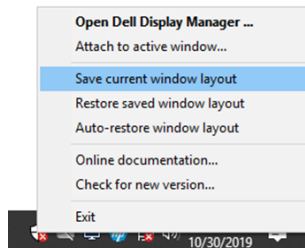
DDM יכול לסייע לך לשחזר את חלונות האפליקציות למיקומם בעת חיבור מחדש של המחשב למעקב(ים). באפשרותך לגשת במהירות לתכונה זו על ידי לחיצה ימנית על סמל DDM במגש ההודעות.



אם תבחרו באפשרות "**Auto-restore window layout**", מיקומי חלונות האפליקציות שלכם יעקבו ויזכרו ב-DDM. DDM מכניס אוטומטית את חלונות האפליקציות למיקומם המקורי בעת חיבור מחדש של המחשב שלך למעקב(ים).



אם ברצונך לחזור לפריסה המועדפת לאחר העברת חלונות האפליקציות מסביב, תוכל תחילה "**Save current window layout**" ואחר כך "**Restore saved window layout**".



אתה יכול להשתמש במעקבים עם מודלים שונים או החלטות בשגרת היומיום שלך, ואתה יכול להחיל את פריסות החלון השונים עליהם. DDM הוא מסוגל לדעת את המעקב שלך מחובר מחדש ולשחזר את עמדות אפליקציות בהתאם.

במקרה שאתה צריך להחליף את המעקב בתצורת מטריצה מעקבי, אתה יכול לשמור את פריסת החלון לפני החלפת ולשחזר את הפריסה לאחר את מעקב החדש מותקן.

 **הערה:** עליך לשמור את האפליקציות הפועלים כדי להפיק תועלת מתכונה זו. **DDM** אינו מפעיל את האפליקציות.

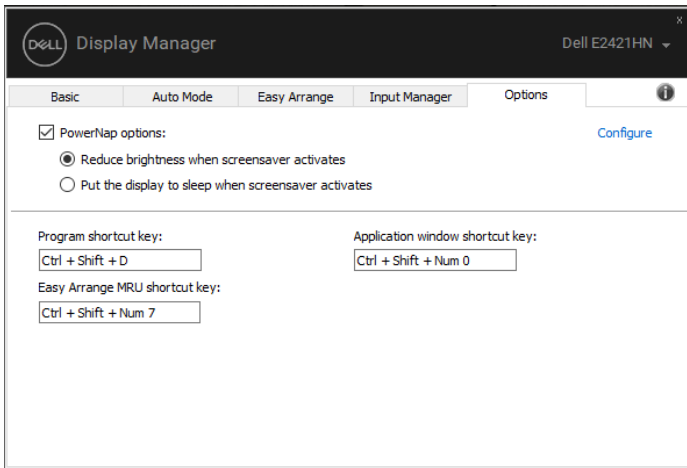


יישום תכונות שימור אנרגיה

במודל Dell נתמכים, הכרטיסייה **אפשרויות** זמינה שמספקת אפשרויות שימור אנרגיה מסוג PowerNap. באפשרותך לבחור להגדיר את בהירות המעקב לרמת המינימום, או לשים את המעקב למצב שינה כאשר שומר המסך מופעל.

מקשי קיצור אחרים

- תוכל להגדיר את מקשי הקיצור לגישה מהירה לפונקציות **DDM** הבאות:
- **מקש קיצור דרך לתכנית:** פותח במהירות את תיבת הדיאלוג להגדרות מהירות.
- **מקש קיצור דרך MRU לסידור קל:** מיישם במהירות את 5 פריסות החלון שהיו בשימוש לאחרונה.
- **מקש קיצור דרך חלון האפליקציה:** פותח את התפריט המהיר לאפשרויות תחת מצב אוטומטי וסידור קל.



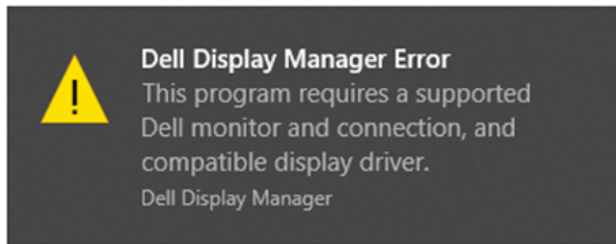
E2221HN/E2421HN



אם DDM אינו פועל עם המעקב, DDM יראה מתחת לסמל במגש ההודעות.



לחץ על הסמל, DDM מציג הודעת שגיאה מפורטת יותר.



שים לב כי DDM פועל רק עם מעקבים ממותגים של Dell. אם אתה משתמש במעקבים של יצרנים אחרים, DDM אינו תומך בהם. אם DDM אינו מצליח לזהות / או להתקשר עם מעקב Dell נתמך, אנא לבצע את הפעולות הבאות כדי לפתור את הבעיה:

1. ודא שכבל הווידאו מחובר כהלכה בין המעקב למחשב שלך. ודא שהמחברים מחוברים היטב למיקום.
2. בודק את OSD של המעקב כדי לוודא ש-DDC/CI מופעל.
3. ודא שיש לך את מנהל ההתקן של כרטיס המסך הנכון מהספק (AMD, NVIDIA, Intel, וכו'). מנהל ההתקן הגרפי הוא לעתים קרובות הגורם לכישלון DDM.
4. הסר תחנות עגינה, מארכי כבלים וממירים בין המעקב ליציאת הגרפיקה. חלק מהמארכים בעלות נמוכה, רכזות או ממירים אינם תומכים ב-DDC/CI כראוי ויכולים להיכשל ב-DDM. עדכן את מנהל ההתקן של התקן זה אם הגרסה העדכנית ביותר זמינה.
5. הפעל מחדש את המחשב.

DDM אינו פועל עם מעקבים בלהין:

* מודלים מעקבים של Dell ששלחו מוקדם יותר מ-2013 וסדרת-D של



מעקבים Dell. לקבלת מידע נוסף,

ראה www.dell.com/support/monitors.

* מעקבים משחקים באמצעות Nvidia מבוסס הטכנולוגית G-sync.

* תצוגות וירטואליות ואלחוטיות אינן תומכות ב-DDC/CI.

* כמה דגמים מוקדמים של מעקבים DP, ייתכן שיהיה צורך להשבית 1.2

1.2

MST/DP באמצעות המעקב OSD.

אם המחשב שלך מחובר לאינטרנט, תתבקש לשדרג לגרסה חדשה של

DDM כאשר הוא זמין. מומלץ להוריד ולהתקין את האפליקציה העדכנית

ביותר של DDM.

גם באפשרותך לבדוק את גרסה החדשה על ידי לחיצה ימנית על סמל DDM

תוך לחיצת והחזקת מקש 'shift'.

