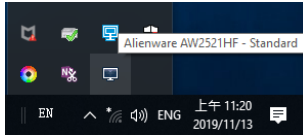


# Dell Display Manager 사용 설명서

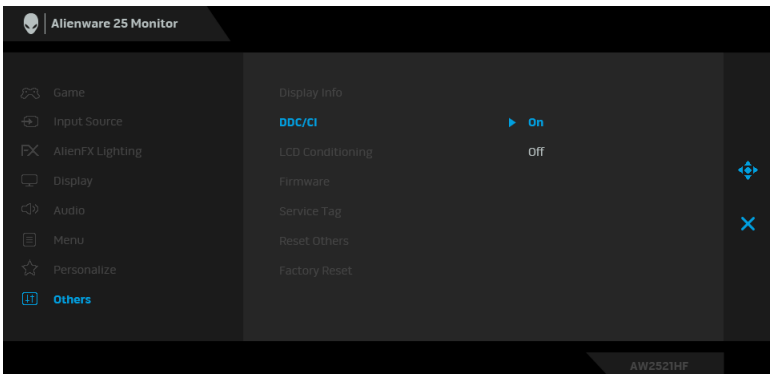
## 개요

Dell Display Manager(DDM)는 한 대 또는 한 그룹의 모니터를 관리하는 데 사용하는 Microsoft Windows 응용 프로그램입니다. 이 응용 프로그램을 사용하면 선택한 Dell 모니터에 대해 표시된 이미지 수동 조정, 자동 설정 할당, 에너지 관리, 창 구성, 이미지 회전 및 기타 기능을 관리할 수 있습니다. Dell Display Manager는 일단 설치하고 나면 시스템을 시작할 때마다 실행되며 알림 트레이에 해당 아이콘이 위치합니다. 알림 트레이 아이콘을 마우스로 가리키면 시스템에 연결된 모니터에 관한 정보를 볼 수 있습니다.



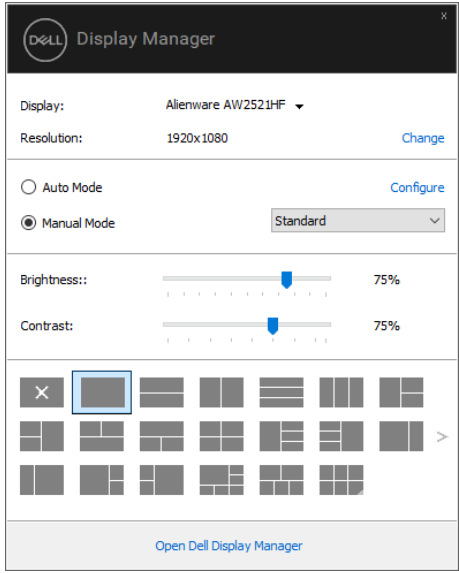
또는 바탕 화면 배경을 마우스 오른쪽 단추를 클릭하고 바탕 화면 메뉴에서 Dell Display Manager를 선택하여 DDM을 실행할 수도 있습니다.

**참고 :** Dell Display Manager가 모니터와 통신하기 위해 DDC/CI 채널을 사용해야 합니다. 아래와 같이 메뉴에서 DDC/CI가 활성화되었는지 확인하십시오.



## 빠른 설정 대화 상자 사용

Dell Display Manager 의 알림 트레이 아이콘을 클릭하면 **빠른 설정** 대화 상자가 열립니다. 지원되는 Dell 모니터 여러 개가 컴퓨터에 연결된 경우에는 메뉴를 통해 특정 대상 모델을 선택할 수 있습니다. **빠른 설정** 대화 상자를 통해 밝기, 명암 대비, 해상도, 창 레이아웃 등을 쉽게 조정할 수 있습니다. 또한 사전 설정 모드 간에 자동 전환하게 하거나 수동으로 사전 설정 모드를 선택하도록 할 수 있습니다.



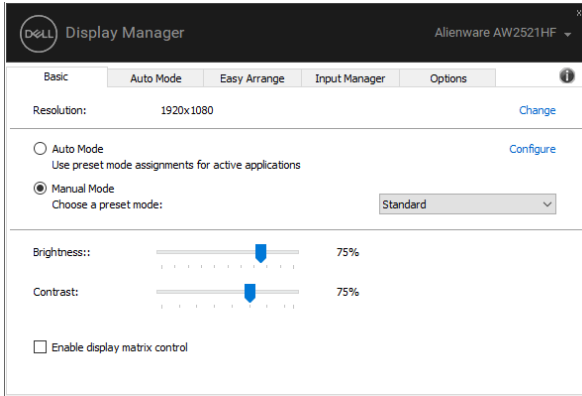
**빠른 설정** 대화 상자에서는 또한 기본 기능 조정, 자동 모드 구성 및 기타 기능에 액세스하는데 사용되는 Dell Display Manager 의 고급 사용자 인터페이스에도 액세스할 수 있습니다.

### 참고 :

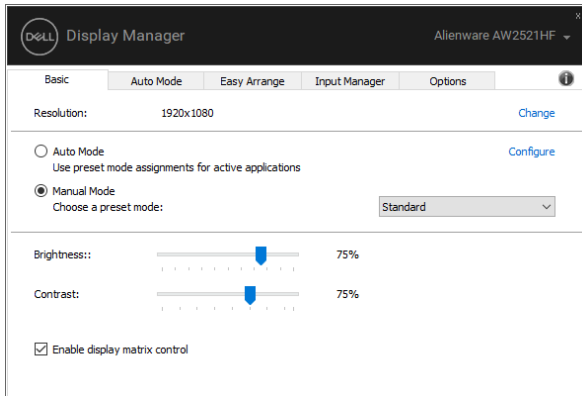
| 특징         | 기능                    | 설명   |
|------------|-----------------------|--|
| 빠른 DDM 액세스 | DDM UI 를 호출하는 빠른 키    | <ul style="list-style-type: none"> <li>Ctrl+Shift+D</li> <li>Page Up/Page Down 키를 사용하거나 "&gt;" 를 클릭하여 모든 <b>Easy Arrange(간편 배열)</b> 레이아웃을 순환합니다.</li> </ul>  |
|            | 다중 모니터 설정에서 개별 모니터 제어 | <ul style="list-style-type: none"> <li>모니터를 선택하는 드롭다운 상자에서, 선택된 모니터에는 Dell 로고가 표시됩니다.</li> <li>모니터 자가 검사 기능 점검을 수행합니다.</li> <li>제어하려는 모니터로 DDM UI 를 이동합니다.</li> <li>Ctrl+Shift+D 를 눌러 마우스 포인터 아래에 miniUI 를 표시합니다.</li> </ul> |

## 기본 디스플레이 기능 설정

사전 설정 모드를 수동으로 선택할 수도 있고, 활성 응용 프로그램에 따라 사전 설정 모드를 적용하는 **Auto Mode( 자동 모드 )** 를 선택할 수도 있습니다. 변경 될 때마다 현재 **Preset Mode( 미리 설정 모드 )** 가 온스크린 메시지에 잠깐 동안 표시됩니다. 선택된 모니터의 **Brightness( 밝기 )** 및 **Contrast( 대비 )** 를 **Basic( 기본 )** 탭에서 직접 조정할 수 있습니다 .



**참고 :** Dell 모니터 여러 대가 연결된 경우, "**Enable display matrix control**" ( 디스플레이 매트릭스 제어 사용 ) 을 선택하여 밝기, 대비 및 색 사전 설정 컨트롤을 모든 모니터에 적용합니다 .



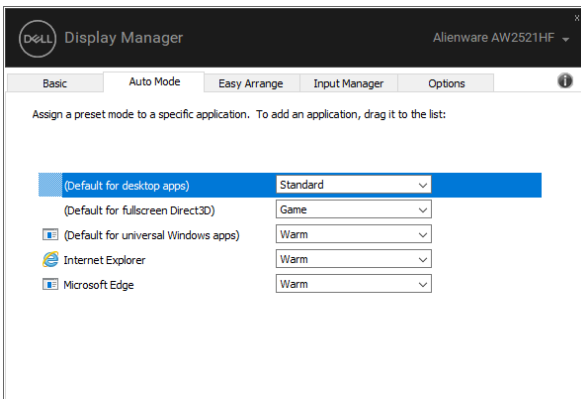
## 응용 프로그램에 사전 설정 모드 할당

**Auto Mode( 자동 모드 )** 탭에서는 특정 **Preset Mode( 미리 설정 모드 )** 를 특정 응용 프로그램에 연결시키고, 자동으로 적용할 수 있습니다. **Auto Mode( 자동 모드 )** 가 활성화된 경우, Dell Display Manager 는 연결된 응용 프로그램이 활성화될 때마다 자동으로 상응하는 **Preset Mode( 미리 설정 모드 )** 로 전환합니다. 특정 응용 프로그램에 할당된 **Preset Mode( 미리 설정 모드 )** 는 연결된 각 모니터에서 동일할 수도 있고, 각 모니터마다 달라질 수도 있습니다.

Dell Display Manager 는 일반적으로 사용하는 여러 응용 프로그램에 대해 미리 구성되어 있습니다. 할당 목록에 새로운 응용 프로그램을 추가하려면 바탕 화면, Windows 시작 메뉴 또는 다른 곳으로부터 응용 프로그램을 끌어와 현재 목록에 놓습니다.

**참고 :** zip 아카이브나 패키지 파일 같은 비실행 파일, 일괄 파일, 스크립트 및 로더를 대상으로 한 **Preset Mode( 미리 설정 모드 )** 할당은 지원되지 않습니다.

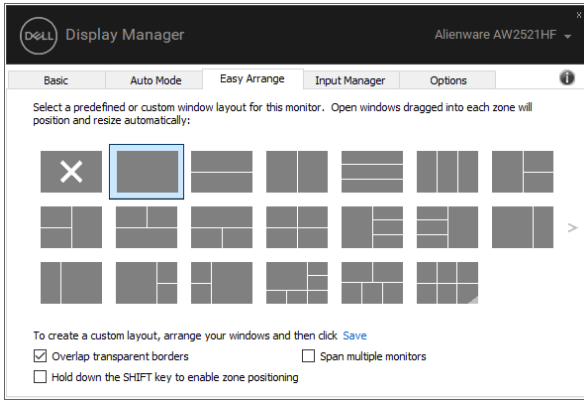
또한 Direct3D 응용 프로그램이 전체 화면 모드에서 실행할 때마다 Game ( 게임 ) 사전 설정 모드가 사용되도록 구성할 수도 있습니다. 응용 프로그램이 모드를 사용하는 것을 방지하려면 다른 사전 설정 모드를 할당하면 됩니다.



## 간편 배열을 사용하여 창 구성

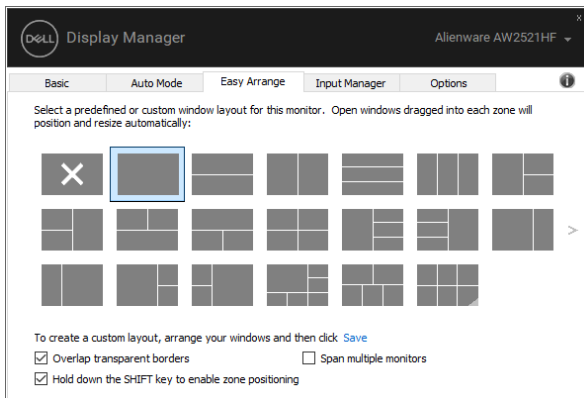
**Easy Arrange( 간편 배열 )** 은 바탕 화면에서 응용 프로그램 창들을 효과적으로 구성할 수 있게 도와줍니다. 먼저 자신의 작업에 적합한 사전 정의된 레이아웃 패턴을 선택한 다음, 정의된 영역으로 응용 프로그램 창을 끌어 가지만 하면 됩니다. ">" 를 누르거나 Page Up/Page Down 키를 사용하여 더 많은 레이아웃을 찾습니다.

사용자 지정 레이아웃을 만들려면, 오른쪽 하단 구석에 작은 삼각형이 있는 섹네일을 마우스 오른쪽 단추로 클릭하고, 여러 개의 행과 열을 열린 창에 배열한 다음, **OK( 확인 )** 를 클릭하여 선호하는 배열을 설정합니다.

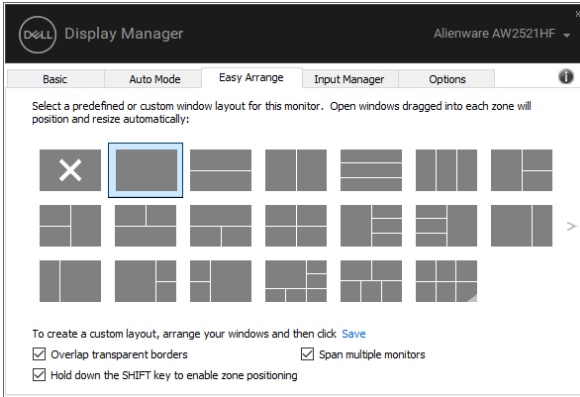


Windows 10 의 경우, 각 가상 데스크톱에 대해 서로 다른 창 레이아웃을 적용할 수 있습니다.

Windows 스냅 기능을 종종 사용한다면, **"Hold down the SHIFT key to enable zone positioning"** (SHIFT 키를 누른 채로 구역 위치 지정 가능) 을 선택할 수 있습니다. 이는 Windows 스냅에 **Easy Arrange( 간편 배열 )** 보다 우선순위를 줍니다. 이후 **Easy Arrange( 간편 배열 )** 위치 지정을 사용하려면 Shift 키를 눌러야 합니다.



배열 또는 매트릭스로 여러 모니터를 사용 중인 경우, 모든 모니터를 한 개의 데스크톱으로서 **Easy Arrange(간편 배열)** 레이아웃을 적용할 수 있습니다. 이 기능을 사용하려면 "**Span multiple monitors**" (다중 모니터 스펠)을 선택합니다. 효과를 보려면 모니터들을 적절하게 정렬해야 합니다.



**Easy Arrange(간편 배열)**의 사용을 위한 다른 고급 방법들이 있습니다. 아래 표를 참조하십시오.

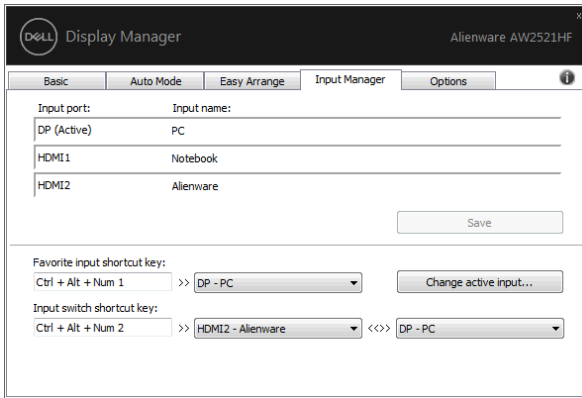
| 특징                             | 기능                                   | 설명   |
|--------------------------------|--------------------------------------|--|
| 항상된 <b>Easy Arrange(간편 배열)</b> | 사용자 지정 레이아웃                          | <ul style="list-style-type: none"> <li>5 개의 사용자 지정된 <b>Easy Arrange(간편 배열)</b> 패턴을 저장하고 이름을 지정합니다.</li> <li>x*y 패턴을 구성합니다.</li> </ul>  |
|                                | 5 MRU (가장 - 최근 - 사용됨) 레이아웃           | <ul style="list-style-type: none"> <li>Ctrl+Shift+Home 을 눌러 마지막 5 개의 MRU 레이아웃을 순환합니다.</li> </ul>   |
|                                | 즉석 파티션 크기 변경                         | <ul style="list-style-type: none"> <li>Ctrl 키를 누른 상태로 현재의 <b>Easy Arrange(간편 배열)</b> 레이아웃 크기를 변경하여 레이아웃의 크기와 셀 수를 조정합니다.</li> <li>새로 형성된 <b>Easy Arrange(간편 배열)</b> 패턴이 <b>Easy Arrange(간편 배열)</b> 아이콘 위치에 저장됩니다.</li> <li>Ctrl 키를 누른 상태로 수정된 레이아웃 아이콘을 클릭하여 기본 레이아웃으로 복원합니다.</li> </ul> |
|                                | 세로 모드를 위한 <b>Easy Arrange(간편 배열)</b> | <ul style="list-style-type: none"> <li>모니터가 회전되었을 때 세로 모드 <b>Easy Arrange(간편 배열)</b> 아이콘이 나타납니다.</li> </ul>  |

## 여러 비디오 입력 관리

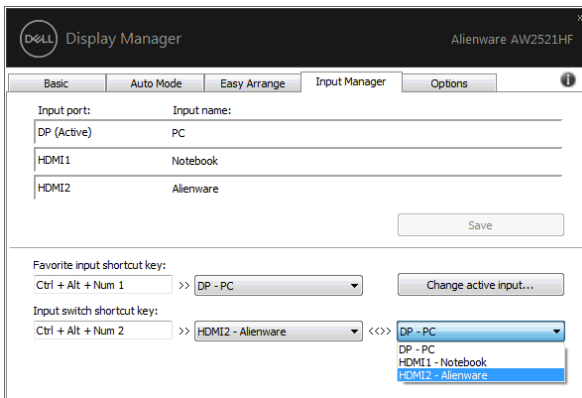
**Input Manager(입력 관리자)** 탭에서는 Dell 모니터에 연결된 여러 비디오 입력을 편리하게 관리할 수 있습니다. 이 탭을 이용하면 여러 컴퓨터로 작업할 때 입력 간에 아주 쉽게 전환할 수 있습니다.

모니터에 대해 사용할 수 있는 모든 비디오 입력 포트가 나열됩니다. 각 입력에 원하는 이름을 지정할 수 있습니다. 편집 후에는 변경 사항을 저장하십시오.

즐거 사용하는 입력으로 빠르게 전환하는 바로 가기 키를 정의할 수 있고 자주 전환하며 작업하는 두 개의 입력 간에 빠르게 전환하는 바로 가기 키도 정의할 수 있습니다.



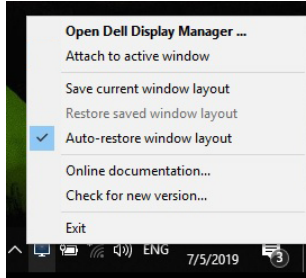
드롭다운 목록을 사용하여 어떤 입력 소스로나 전환할 수 있습니다.



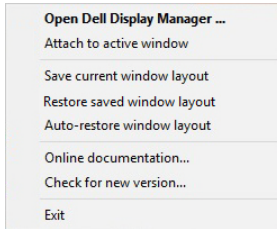
**참고 :** DDM은 모니터가 다른 컴퓨터로부터 비디오를 표시 중일 때에도 모니터와 통신합니다. 자주 사용하는 PC에 DDM을 설치하고 그곳에서 입력 전환을 제어할 수 있습니다. 모니터에 연결된 다른 PC에 DDM을 설치할 수도 있습니다.

## 응용 프로그램 위치 복원

DDM은 PC와 모니터를 다시 연결할 때 응용 프로그램 창을 원래 위치로 복원할 수 있게 도와줍니다. 알림 트레이에서 DDM 아이콘을 마우스 오른쪽 단추로 클릭하여 이 기능에 빠르게 액세스할 수 있습니다.




**"Auto-restore window layout" (창 레이아웃 자동 복원)**을 선택하면, DDM이 응용 프로그램 창의 위치를 추적하고 기억합니다. PC와 모니터를 다시 연결할 때 DDM은 응용 프로그램 창을 자동으로 원래 위치에 배치합니다.



응용 프로그램 창을 다른 곳으로 이동한 후 즐겨찾는 레이아웃으로 되돌려 놓고 싶은 경우, 먼저 **"Save current window layout" (현재 창 레이아웃 저장)**을 실행하고 나중에 **"Restore saved window layout" (저장된 창 레이아웃 복원)**을 실행할 수 있습니다.

일상 업무에서 서로 다른 모델 또는 해상도의 모니터들을 사용할 수 있고, 그러한 모니터에 서로 다른 창 레이아웃을 적용할 수 있습니다. DDM은 어떤 모니터를 다시 연결했는지 인식하여 그에 맞추어 응용 프로그램 위치를 복원할 수 있습니다.

모니터 매트릭스 구성에서 모니터를 교체해야 하는 경우, 교체 전에 창 레이아웃을 저장한 다음 새 모니터가 설치된 후에 레이아웃을 복원할 수 있습니다.

 **참고:** 이 기능이 효과를 보려면 응용 프로그램을 실행 중인 상태로 두어야 합니다. DDM은 응용 프로그램을 실행하지 않습니다.



## 에너지 보존 기능 적용

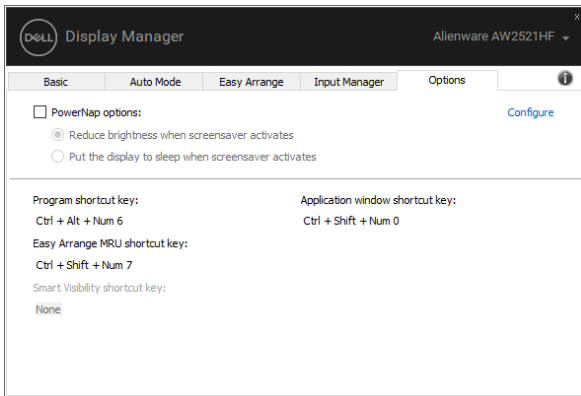
**Options( 옵션 )** 탭은 PowerNap 에너지 보존 옵션을 제공하고 키보드 바로 가기를 사용자 지정할 수 있게 합니다 .

위쪽 창에서 , 모니터 밝기를 최소 수준으로 설정하거나 , 화면 보호기가 활성화 되었을 때 모니터를 절전 모드로 전환하도록 선택할 수 있습니다 .

## 기타 바로 가기 키

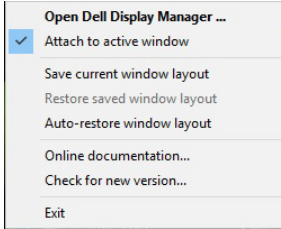
다음 DDM 기능에 대한 빠른 액세스를 위해 바로 가기 키를 정의할 수 있습니다 :

- **Program shortcut key( 프로그램 바로 가기 키 )**: 신속하게 **빠른 설정** 대화 상자를 엽니다 .
- **Easy Arrange MRU shortcut key( 간편 배열 MRU 바로 가기 키 )**: 최근 사용한 5 개의 창 레이아웃을 빠르게 적용합니다 .
- **Application window shortcut key( 응용 프로그램 창 바로 가기 키 )**: **Auto Mode( 자동 모드 )** 및 **Easy Arrange( 간편 배열 )** 아래의 옵션을 위한 빠른 메뉴를 실행합니다 .

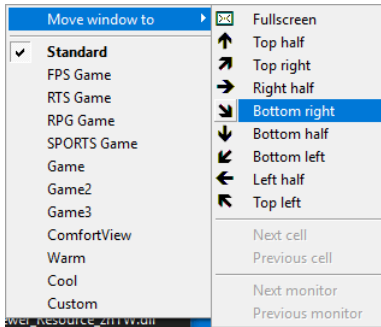


## DDM 을 활성 창에 부착

Windows 10 의 경우 , DDM 바로 가기 아이콘을 활성 창의 도구 모음 영역에 추가할 수 있습니다 . 이 기능을 활성화하려면 , 알림 트레이에서 DDM 을 마우스 오른쪽 단추를 클릭하고 열린 메뉴에서 **Attach to active window( 활성 창에 부착 )** 을 선택합니다 .

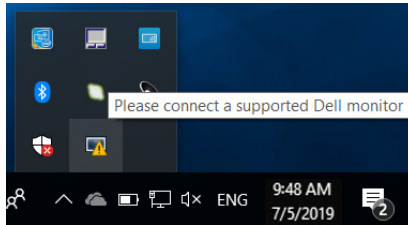


도구 모음에서 아이콘을 마우스 오른쪽 단추로 클릭하면 , DDM 의 빠른 메뉴가 나타나고 , 쉽게 조정할 수 있도록 **Auto Mode( 자동 모드 )** 및 **Easy Arrange( 간편 배열 )** 아래에 옵션을 표시합니다 .

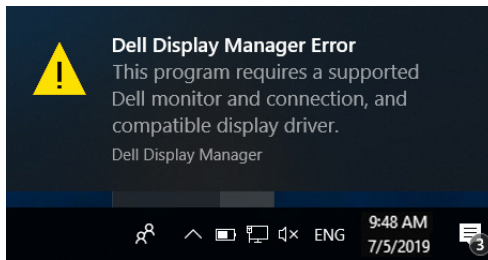


## 문제 해결 ?

DDM 이 사용자의 모니터에 대해 작동하지 않을 경우 , DDM 은 알림 트레이에 아래의 아이콘을 표시합니다 .



아이콘을 클릭하면 , DDM 이 자세한 오류 메시지를 표시합니다 .



DDM 은 Dell 브랜드의 모니터와만 작동합니다 . 다른 제조업체의 모니터를 사용 중인 경우 , DDM 은 그러한 모니터를 지원하지 않습니다 .

DDM 이 지원되는 Dell 모니터를 감지하지 않거나 통신하지 못할 경우 , 아래 조치를 취하여 문제를 해결하십시오 :

1. 비디오 케이블이 PC 와 모니터에 제대로 연결되어 있는지 , 특히 커넥터가 제 위치에 단단하게 꽂혀 있는지 확인합니다 .
2. 모니터 OSD 에서 DDC/CI 가 활성화되었는지 확인합니다 .
3. 그래픽 공급업체 (Intel, AMD, NVIDIA 등 ) 로부터 올바른 최신 디스플레이 드라이버를 얻었는지 확인합니다 . 종종 디스플레이 드라이버가 DDM 실패의 원인이 됩니다 .
4. 모니터와 그래픽 포트 사이에서 도킹 스테이션 , 케이블 연장기 또는 변환기를 제거합니다 . 일부 저가의 연장기 , 허브 또는 변환기는 DDC/CI 를 적절하게 지원하지 않고 DDM 을 실패하게 만들 수 있습니다 . 그러한 장치의 드라이버에 최신 버전이 있는 경우 드라이버를 업데이트합니다 .
5. 시스템을 다시 시작합니다 .

DDM 은 다음 모니터에서 작동하지 않을 수 있습니다 :

- 2013 년 이전의 Dell 모니터 및 D 시리즈 Dell 모니터 . 자세한 내용은 Dell 제품 지원 웹사이트를 참조하십시오
- NVIDIA 기반 G-sync 기술을 사용하는 게임 모니터
- 가상 및 무선 디스플레이는 DDC/CI 를 지원하지 않음
- 일부 초기 모델의 DP 1.2 모니터 . 모니터 OSD 를 사용하여 MST/DP 1.2 를 비활성화해야 할 수도 있음

PC가 인터넷에 연결되어 있으면 , 새로운 버전의 DDM 응용 프로그램을 사용할 수 있을 때 메시지를 받게 됩니다 . 최신 DDM 응용 프로그램을 다운로드하여 설치할 것을 권장합니다 .

'shift' 키를 누른 상태로 DDM 아이콘을 마우스 오른쪽 버튼으로 클릭하여 새 버전을 확인할 수도 있습니다 .

