



# Setting Up Your Monitor

安裝顯示器 | 安裝您的顯示器 | モニターのセットアップ | 모니터 설치 | การติดตั้งจอภาพ



## CAUTION:

Before setting up your Dell monitor, see the safety instructions that ship with your monitor.

## 請注意：

設定 Dell 顯示器之前，請參閱顯示器隨附的安全指示。

## 小心：

安裝 Dell 顯示器前，請先閱讀隨機所附的安全說明。

## 注意：

Dell モニタを設定される前に、モニタに同梱されている安全のためのしおりをお読みください。

## 주의：

Dell 모니터를 설정하기 전에 모니터와 함께 제공된 안전 지침을 참조하십시오.

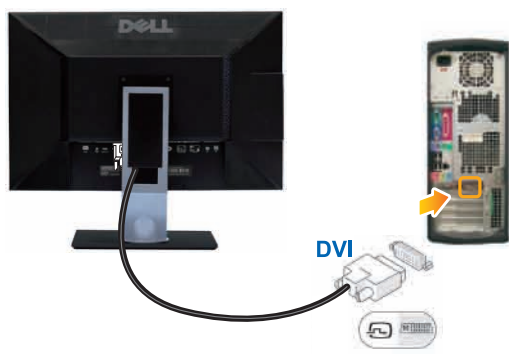
## คำเตือน：

ก่อนทำการติดตั้งจอมอนิเตอร์ Dell ของคุณ โปรดดูคู่มือด้านความปลอดภัยที่มาพร้อมกับจอมอนิเตอร์ของคุณก่อน

## Dell™ 2709W Flat Panel Monitor



or  
或  
または  
또는  
หรือ



### 1 Connect the monitor using ONLY ONE of the following cables: the white DVI cable or the blue VGA cable.

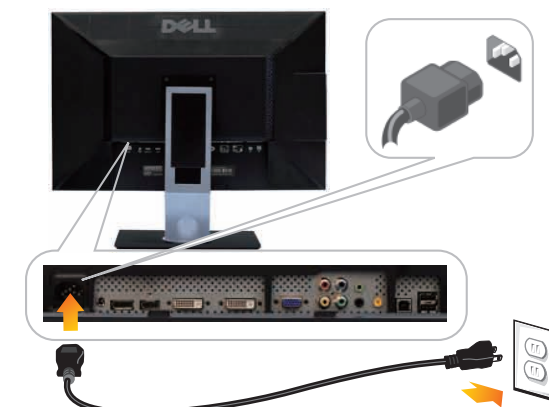
請單獨使用下列其中一種訊號線來連接顯示器：白色 DVI 訊號線或者是藍色 VGA 訊號線。

只能使用下面其中一種線纜連接顯示器：白色 DVI 線或藍色 VGA 線。

モニタを接続する場合は、次のケーブル以外はご使用にならないでください。白い DVI ケーブルまたは青い VGA ケーブル。

다음 케이블 중 하나만 사용하여 모니터를 연결하십시오: 흰색 DVI 케이블 또는 파란색 VGA 케이블.

เชื่อมต่อกับจอมอนิเตอร์โดยใช้เฉพาะสายเคเบิลแบบหนึ่งแบบใดดังต่อไปนี้เท่านั้น: สาย DVI สีขาว หรือสาย VGA สีน้ำเงิน



### 2 Connect the power cord firmly to the monitor and the electrical outlet.

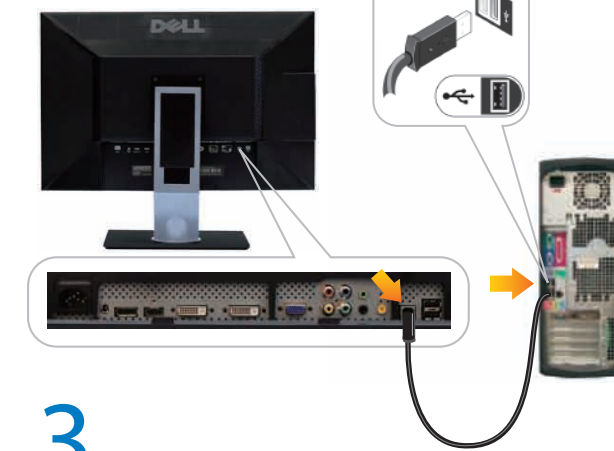
將電源線連接到顯示器與電源插座。

用电源线将显示器连接到插座。

付属の電源コードでモニタとコンセントをつなぎます。

전원 코드를 모니터와 전기 콘센트에 연결하십시오.

ต่อสายพาวเวอร์เข้ากับมอนิเตอร์และปลั๊กไฟโดยตรวจสอบการต่อให้แน่นหนา



### 3 Connect the USB cable to the computer.

將 USB 線連接到電腦。

將 USB 電纜連接至計算機。

USB 케이블을 컴퓨터에 연결합니다.

USB 케이블을 컴퓨터에 연결하십시오.

ต่อสาย USB เข้ากับคอมพิวเตอร์



### 4 Adjust the monitor.

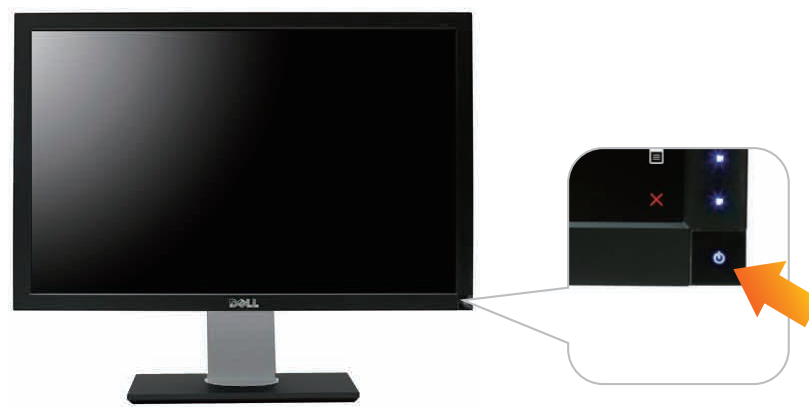
調整顯示器。

调节显示器。

モニタを調節します。

모니터를 조정합니다.

ปรับหน้าจอ



### 5 Turn on the monitor.

開啟顯示器電源。

打开显示器电源。

モニタの電源をオンにします。

모니터를 켜니다.

เปิดมอนิเตอร์.



### 6 If nothing appears on the screen, press the Input Source Select button.

如果螢幕上沒有出現任何東西，請按下「輸入訊號選擇」按鈕。

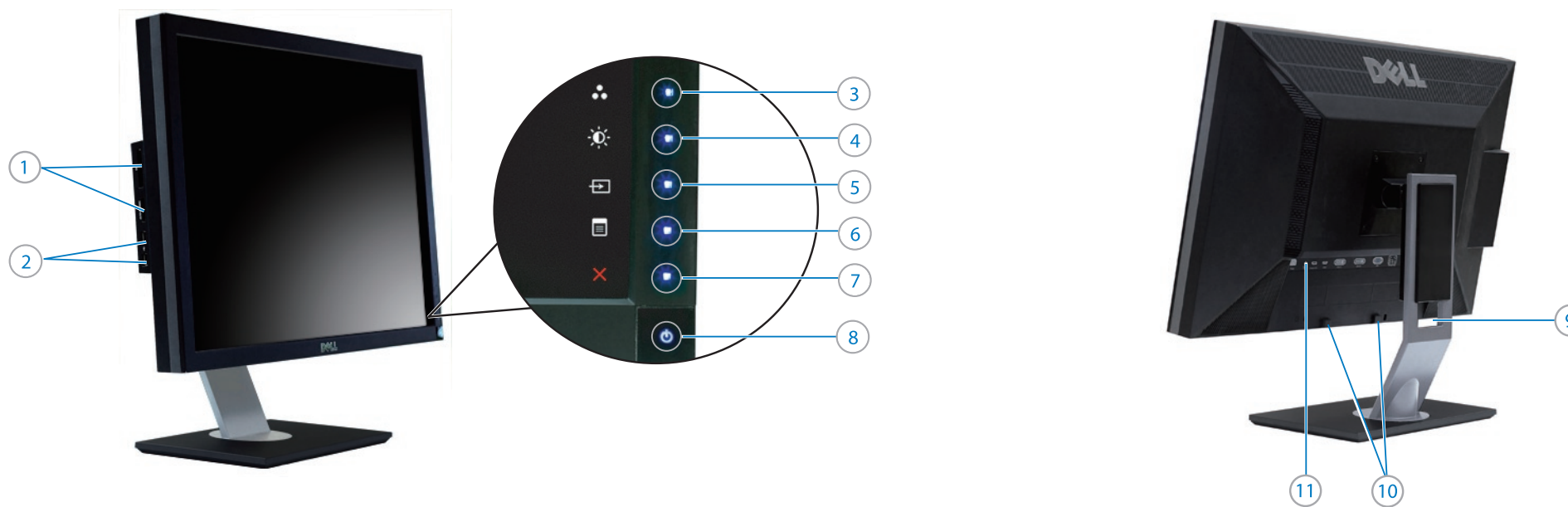
如果屏幕上没有显示任何内容，请按「输入信号源选择」按钮。

스크린이가更新されない場合は, 입력 소스의 선택 버튼을 눌러주세요.

화면에 아무것도 표시되지 않으면 입력 소스 선택 버튼을 누르십시오.

หากไม่มีอะไรปรากฏบนหน้าจอ ให้กดปุ่มสำหรับเลือกสัญญาณเข้า





1. Card Reader
2. USB downstream ports
3. Preset Modes Select
4. Brightness and contrast
5. Input Source Select
6. OSD Menu
7. Exit
8. Power Button (with power light indicator)
9. Cable management slot
10. Dell Soundbar mounting brackets
11. DC power connector for Dell Soundbar

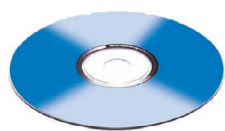
1. 讀卡機
2. USB下游埠
3. 預設模式選取
4. 亮度及對比
5. 輸入訊號選擇按鈕
6. OSD選單
7. 離開
8. 電源按鈕 (電源指示燈)
9. 纜線整理孔
10. Dell Soundbar安裝托架
11. 用於Dell Soundbar的DC電源連接器

1. 读卡器
2. USB下游埠
3. 预设模式选择
4. 亮度和对比度
5. 输入信号源选择
6. 屏显功能表
7. 退出
8. 电源按钮 (带电源指示灯)
9. 电缆管理孔
10. Dell Soundbar (音响) 安装支架
11. 适用于Dell Soundbar (音响) 的DC电源连接器

1. 카드 리더
2. USB 다운스트림 포트
3. 프리셋 모드 선택
4. 밝기 및 콘트라스트
5. 입력 소스의 선택
6. OSD 메뉴
7. 종료
8. 전원 버튼 (전원 라이트 인ジ케이터付き)
9. 케이블 정리용 구멍
10. Dell 사운드바取り付け 브라켓
11. Dell 사운드바용 DC 전원 콘넥터

1. 카드 판독기
2. USB 다운스트림 포트
3. 입력 소스 선택
4. 밝기 및 명암
5. 입력 소스 선택
6. OSD 메뉴
7. 종료
8. 전원 버튼 (전원 표시등 포함)
9. 케이블 관리용 구멍
10. Dell 사운드바 설치용 브라켓
11. Dell 사운드바 DC 전원 커넥터

1. เครื่องอ่านการ์ด
2. พอร์ตส่งออกข้อมูล USB
3. เลือกแหล่งอินพุต
4. ความสว่างและความคมชัด
5. เลือกแหล่งอินพุต
6. เมิน OSD
7. ออก
8. ปุ่มเปิดปิด (พร้อมด้วยไฟแสดงสถานะ)
9. รรอบสาย
10. แท่นยึดลำโพง Dell
11. คอนเน็กเตอร์ไฟกระแสดตรงสำหรับลำโพง Dell



### Finding Information:

See the monitor's *User's Guide* on the *Drivers and Documentation* media, for more information.

### 尋找資訊：

如需詳細資訊，請參閱「驅動程式和說明文件」媒體中的顯示器使用手冊。

### 查找资讯：

详细信息请参阅“驱动程序和文件”介质上的显示器“用户指南”。

### 情報の探し方：

詳細については、ドライバーとドキュメンテーションメディアのモニターのユーザーズガイドをご覧ください。

### 정보 찾기:

자세한 내용은 드라이버 및 설명서 미디어의 모니터 사용자 설명서를 참조하십시오

### การค้นหาคอมพิวเตอร์:

ดูคู่มือผู้ใช้ของมอนิเตอร์ในสื่อซึ่งบรรจุไดรเวอร์และเอกสารประกอบสำหรับรับข้อมูลเพิ่มเติมซึ่งบรรจุไดรเวอร์และเอกสารประกอบสำหรับข้อมูลเพิ่มเติม

Information in this document is subject to change without notice.  
© 2008 Dell Inc. All rights reserved.

Reproduction in any manner whatsoever without the written permission of Dell Inc. is strictly forbidden.

Dell and the DELL logo are trademarks of Dell Inc. Dell disclaims proprietary interest in the marks and names of others.

April 2008

本指南的內容如有變更，恕不另行通知。  
© 2008 Dell Inc. 版權所有。

未經 Dell Inc. 的書面許可，嚴禁任何形式的非法復制。

Dell 及 DELL 標識為 Dell Inc. 的商標。其他標識和名稱的所有權皆不為 Dell 所有。

2008年04月

本指南的內容如有變更，恕不另行通知。  
© 2008 Dell Inc. 版權所有。

未經 Dell Inc. 的書面許可，嚴禁任何形式的非法復制。

Dell和DELL徽標是Dell Inc. 的商標。Dell否認對非Dell公司的商標和商標名稱的所有權。

2008年04月

本書に記載されている事項は事前通告無しに変更されることがあります。  
© 2008 すべての著作権は Dell Inc. にあります。

Dell Inc.からの書面による許可なく本書の複写、転載を禁じます。

DellとDELLのロゴマークは、Dell Inc. の登録商標です。上記記載以外の商標や会社名が使用されている場合がありますが、これらの商標や会社名は、一切Dell Inc. に所属するものではありません。

2008年04月

이 안내서에 있는 내용은 사전 통보 없이 변경될 수 있습니다.  
© 2008 Dell Inc. 모든 권리 소유.

Dell Inc.의 서면 승인없이 제작되는 복제 행위는 엄격히 규제합니다.

Dell과 Dell로고는 Dell Inc. 의 등록상표입니다. Dell은 자사 외의 상표 및 상품명에 대해서는 어떤 소유권도 인정하지 않습니다.

2008년 04월

เนื้อหาของคู่มือการใช้เล่มนี้ อาจเปลี่ยนได้โดยไม่แจ้งเป็นตงแจ้งให้ทราบล่วงหน้า  
© 2008 Dell Inc. สงวนลิขสิทธิ์

ห้ามผลิตใดๆ โดยไม่ได้รับการอนุญาตจากบริษัทเดลคอมพิวเตอร์ คอร์ปอเรชั่น

Dell และโลโก้ Dell เป็นเครื่องหมายการค้าของบริษัทเดลคอมพิวเตอร์ บริษัทเดลไม่อนุญาตให้มีการผลิตสัญลักษณ์และเครื่องหมายการค้าที่เปลี่ยนแปลง

เมษายน 2008



(DELL P/N:WT598 rev A01)