

Dell Display Manager บน Mac

คู่มือผู้ใช้





หมายเหตุ: หมายเหตุ ระบุถึงข้อมูลที่สำคัญที่จะช่วยให้คุณใช้งานคอมพิวเตอร์ของคุณได้ดีขึ้น

ลิขสิทธิ์ © 2021 Dell Inc. หรือบริษัทในเครือ สงวนลิขสิทธิ์ Dell, EMC และเครื่องหมายการค้าอื่นๆ เป็นเครื่องหมายการค้าของ Dell Inc. หรือบริษัทในเครือ เครื่องหมายอื่นๆ อาจเป็นเครื่องหมายการค้าของบริษัทที่เกี่ยวข้อง

2021 - 09

Rev. A00

คอนเทนต์

ภาพรวม	5
การดาวน์โหลดและการติดตั้ง Dell Display Manager	6
การดาวน์โหลด Dell Display Manager	6
เชื่อมต่อมอนิเตอร์ของคุณเข้ากับ Mac ของคุณ	6
ก่อนเปิดใช้ Dell Display Manager	7
การใช้งานไดอะล็อกการตั้งค่าด่วน	8
การเปิดใช้ Dell Display Manager	10
การตั้งค่าฟังก์ชันการแสดงผลพื้นฐาน	11
การกำหนดโหมดพีซีให้กับแอปพลิเคชัน	13
การจัดเรียงหน้าต่างด้วย จัดเรียงง่ายๆ	14
การใช้สแนปหน้าต่างแอปพลิเคชัน	17
การจัดการสัญญาณเข้าวิดีโอหลายจุด	18
การเลือกโหมด PIP/PBP	19
การติดตั้ง KVM	20
การใช้คุณสมบัติรักษาพลังงาน	24
ปุ่มทางลัดอื่น	25
การเรียกคืนตำแหน่งแอปพลิเคชัน	26
การแก้ปัญหา	28
มอนิเตอร์ Dell ไม่สนับสนุนโดย Dell Display Manager	28



ไม่พบมอนิเตอร์ Dell ที่สนับสนุน28

การอัปเดตซอฟต์แวร์ Dell Display Manager. 30

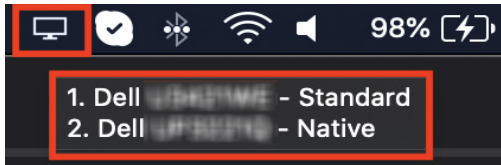


ภาพรวม

Dell Display Manager (DDM) เป็นแอปพลิเคชันบน Apple macOS ที่ใช้เพื่อจัดการกับมอนิเตอร์หนึ่งเครื่องหรือมอนิเตอร์ที่จัดไว้เป็นกลุ่ม

Dell Display Manager อนุญาตให้ทำการปรับแต่งภาพที่แสดงบนหน้าจอแบบแมนวอล กำหนดการตั้งค่าอัตโนมัติ จัดการกับการใช้พลังงาน จัดการหน้าต่าง การหมุนภาพ และคุณสมบัติอื่นๆ ของมอนิเตอร์ Dell ที่เลือก

หลังจากติดตั้ง Dell Display Manager แอปนี้จะทำงานทุกครั้งที่ระบบของคุณเริ่มทำงาน ไอคอนเข้าถึงดาวน์มีให้เลือกในเมนูสถานะ โดยมีข้อมูลเกี่ยวกับมอนิเตอร์ที่เชื่อมต่อที่มีให้เลือกเมื่อคุณวางเคอร์เซอร์เหนือไอคอน



- หมายเหตุ: คุณสมบัติที่ขึ้นกับฮาร์ดแวร์บางอย่างมีเฉพาะบนมอนิเตอร์ที่สนับสนุนคุณสมบัติเหล่านั้นเท่านั้น โปรดดูคู่มือผู้ใช่มอนิเตอร์ของคุณสำหรับข้อมูลเพิ่มเติมเกี่ยวกับคุณสมบัติที่มีให้เลือก
- หมายเหตุ: สกรีนช็อตในเอกสารนี้ใช้เพื่อเป็นตัวอย่างเท่านั้น คุณสมบัตินบางอย่างอาจไม่ได้รับการสนับสนุนในมอนิเตอร์ของคุณ



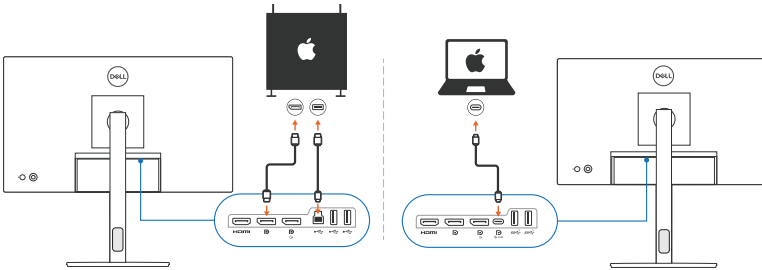
การดาวน์โหลดและการติดตั้ง Dell Display Manager



การดาวน์โหลด Dell Display Manager

เรียกดูรุ่นมอเนเตอร์ของคุณหรือพิมพ์ที่ <https://www.dell.com/support> ดาวน์โหลด Dell Display Manager สำหรับ Mac จากรายการดาวน์โหลด และติดตั้งบน Mac ของคุณ

เชื่อมต่อมอเนเตอร์ของคุณเข้ากับ Mac ของคุณ

1. เชื่อมต่อ Mac ของคุณกับมอเนเตอร์ตามที่อธิบายไว้ในคู่มือผู้ใช้อมอเนเตอร์ของคุณ

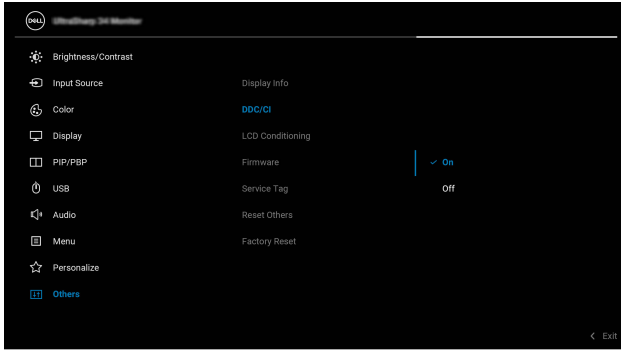


-  **หมายเหตุ:** แผนผังการเชื่อมต่อใช้เพื่อเป็นตัวอย่างเท่านั้น โปรดดูคู่มือผู้ใช้อมอเนเตอร์ของคุณสำหรับข้อมูลที่ครบถ้วนเกี่ยวกับการเชื่อมต่อมอเนเตอร์ของคุณ
-  **หมายเหตุ:** ตรวจสอบให้แน่ใจว่าสายเคเบิล USB Type-C หรือสายเคเบิลอัปสตรีม USB (USB Type-B) ที่ใช้เชื่อมต่อระหว่าง Mac และมอเนเตอร์ของคุณ



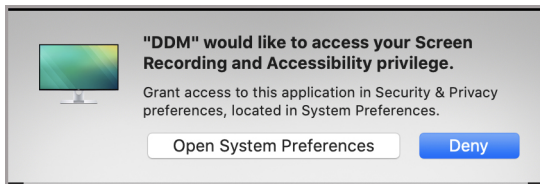
ก่อนเปิดใช้ Dell Display Manager

ก่อนเปิดใช้ Dell Display Manager ให้ไปที่ **Others (อื่นๆ)** ในเมนูการแสดงผลบนหน้าจอของมอนิเตอร์ของคุณ และตรวจสอบให้แน่ใจว่าคุณสมบัติ **DDC/CI** ถูกเปิดใช้งานแล้ว



เมื่อเปิดใช้ Dell Display Manager เป็นครั้งแรก แอปพลิเคชันจะร้องขอการเข้าถึงสิทธิ์ **Screen Recording and Accessibility (การบันทึกหน้าจอและการเข้าถึง)** บน Mac ของคุณ

คลิก **Open System Preferences (เปิดการกำหนดลักษณะระบบ)** และทำตามคำแนะนำบนหน้าจอเพื่อเปิดใช้งาน **Screen Recording (การบันทึกหน้าจอ)** และ **Accessibility (การเข้าถึง)**



 **หมายเหตุ:** ต้องให้สิทธิ์ใน **Screen Recording (การบันทึกหน้าจอ)** และ **Accessibility (การเข้าถึง)** เพื่อให้ Dell Display Manager เปิดใช้บน Mac ของคุณ



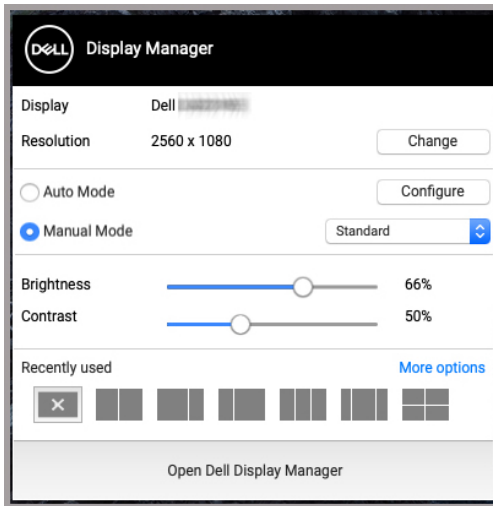
การใช้งานไดอะล็อกการตั้งค่าด่วน

คลิกที่ไอคอน Dell Display Manager บนแถบแสดงสถานะเพื่อเปิดกล่องไดอะล็อกการตั้งค่าด่วน เมื่อมอนิเตอร์ Dell หลายจอเชื่อมต่อกับคอมพิวเตอร์ คุณสามารถเลือกมอนิเตอร์ใดก็ได้จากเมนูดรอปดาวน์

กล่องไดอะล็อกการตั้งค่าด่วนช่วยให้เข้าถึงคุณสมบัติที่ใช้บ่อยได้อย่างรวดเร็ว เช่น การกำหนดค่ามอนิเตอร์:

- ความละเอียด
- ความสว่างและความเข้ม
- พรี่เซ็ด (โหมดอัตโนมัติหรือโหมดแมนนวล)

รายการเลย์เอาต์ที่ใช้ล่าสุดมีให้เลือกอย่างรวดเร็ว คลิกที่ **More Options (ตัวเลือกเพิ่มเติม)** เพื่อเข้าถึงเลย์เอาต์อื่นจากแท็บ **Easy Arrange (จัดเรียงง่ายๆ)** ในอินเทอร์เฟซ Dell Display Manager



 **หมายเหตุ: Dell Display Manager** ตรงกับการกำหนดลักษณะระบบแบบกำหนดเองที่ใช้กับ Mac ของคุณ



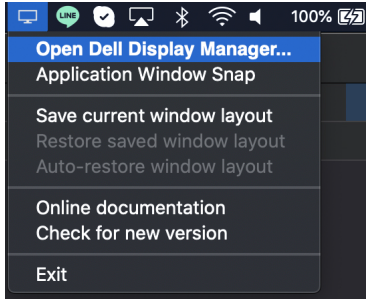
คุณสมบัติ	ฟังก์ชัน	คำอธิบาย
การเข้าถึง DDM ส่วน	ปุ่มลัดเพื่อเปิดใช้ไดอะล็อกการตั้งค่าส่วน	<ul style="list-style-type: none"> • Ctrl+Shift+D
	เลือกมอนิเตอร์เมื่อเชื่อมต่อมอนิเตอร์หลายจอ	<ul style="list-style-type: none"> • เมื่อมีมอนิเตอร์มากกว่าหนึ่งจอเชื่อมต่อกับคอมพิวเตอร์ ให้เลือกมอนิเตอร์จากรายการแบบดรอปลาดาวน์เพื่อกำหนดค่ามอนิเตอร์ • เมื่อเลือกมอนิเตอร์จาก UI หน้า มอนิเตอร์ที่เลือกจะหรือลงชั่วขณะ โดยแสดงไอคอนมอนิเตอร์พร้อมชื่อรุ่นบนหน้าจอเพื่อระบุหน้าจอจริงที่เลือก • กด Ctrl + Shift + D เพื่อเปิดกล่องไดอะล็อกการตั้งค่าส่วนของมอนิเตอร์ที่มีพอยเตอร์เมาส์อยู่ในปัจจุบัน



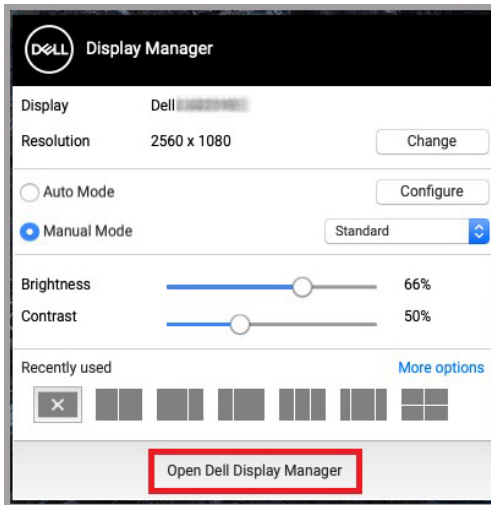
การเปิดใช้ Dell Display Manager

เปิดใช้ Dell Display Manager โดยใช้วิธีใดวิธีหนึ่งต่อไปนี้:

- คลิกขวาที่ไอคอน DDM บนแถบแสดงสถานะแล้วเลือก **Open Dell Display Manager...** (เปิด Dell Display Manager...)



- คลิก **Open Dell Display Manager (เปิด Dell Display Manager)** จากไดอะล็อกการตั้งค่าด่วน



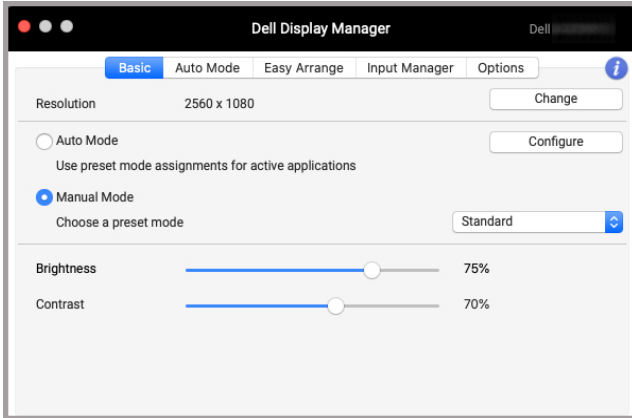
การตั้งค่าฟังก์ชันการแสดงผลพื้นฐาน

ในเมนู Dell Display Manager ให้เข้าไปที่แท็บ **Basic (พื้นฐาน)** เพื่อเปลี่ยนฟังก์ชันพื้นฐาน

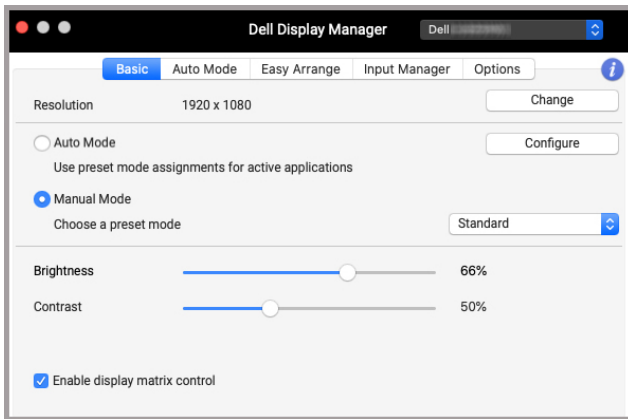
คุณสมบัติ	ฟังก์ชัน	คำอธิบาย
Basic (พื้นฐาน)	Resolution (ความละเอียด)	<ul style="list-style-type: none">เปลี่ยนความละเอียดหน้าจอ
	Auto Mode (โหมดอัตโนมัติ)	<ul style="list-style-type: none">คลิกที่ปุ่ม Configure (กำหนดค่า) เพื่อเข้าถึงแท็บ Auto Mode (โหมดอัตโนมัติ) เพื่อกำหนดโหมดฟรีเซ็ดให้กับแอปพลิเคชันเปิดใช้งานคุณสมบัตินี้เพื่อเปิดใช้งานโหมดฟรีเซ็ดโดยอัตโนมัติเมื่อเลือกแอปพลิเคชันที่เกี่ยวข้องเป็นหน้าต่างที่ใช้งานอยู่
	Manual Mode (โหมดแมนนวล)	<ul style="list-style-type: none">เลือกโหมดฟรีเซ็ดด้วยตนเองจากอินเทอร์เฟซผู้ใช้
	Brightness (ความสว่าง)/ Contrast (ความเข้ม)	<ul style="list-style-type: none">ปรับความสว่างและความเข้มของมอนิเตอร์
	Enable display matrix control (เปิดใช้แมทริกซ์การควบคุมค่าการแสดงผล)	<ul style="list-style-type: none">เปิดใช้งานคุณสมบัตินี้เพื่อให้คุณสามารถใช้การควบคุมความสว่าง, ความเข้มและสีที่ตั้งค่าไว้ล่วงหน้ากับมอนิเตอร์ที่สนับสนุนที่เชื่อมต่อไว้ทั้งหมด

 **หมายเหตุ: "Enable display matrix control" (เปิดใช้แมทริกซ์การควบคุมค่าการแสดงผล)** จะทำงานเมื่อเชื่อมต่อมอนิเตอร์หลายจอ





อินเทอร์เฟซผู้ใช้การเชื่อมต่อมอนิเตอร์เดี่ยว



การเชื่อมต่อหลายมอนิเตอร์ - Enable display matrix control (เปิดใช้แมทริกซ์การควบคุมค่าการแสดงผล)

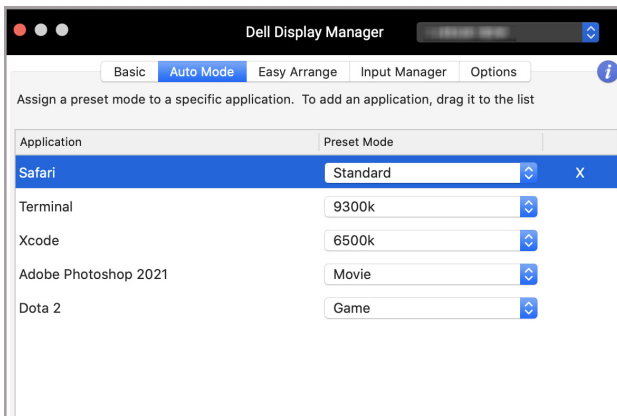


การกำหนดโหมดฟรีเซ็ดให้กับแอปพลิเคชัน

แท็บ **Auto Mode (โหมดอัตโนมัติ)** อนุญาตให้คุณเชื่อมโยง **Preset Mode (โหมดฟรีเซ็ด)** กับแอปพลิเคชัน เมื่อเปิดใช้งาน **Auto Mode (โหมดอัตโนมัติ)** บนแท็บ **Basic (พื้นฐาน)** Dell Display Manager จะสลับไปใช้ **Preset Mode (โหมดฟรีเซ็ด)** ที่กำหนดไว้เมื่อใดก็ตามที่แอปพลิเคชันที่กำหนดถูกเปิดใช้งาน **Preset Mode (โหมดฟรีเซ็ด)** ที่กำหนดไปยังแอปพลิเคชันที่จำเพาะอาจเป็นเช่นเดียวกันบนมอนิเตอร์ที่เชื่อมต่อไว้ หรืออาจแตกต่างกันไปในมอนิเตอร์แต่ละจอ

หากต้องการเพิ่มแอปพลิเคชันใหม่ในรายการงานที่มอบหมาย ให้ไปที่ Finder เพื่อค้นหาแอปพลิเคชัน ลากจาก Finder แล้ววางลงในรายการปัจจุบัน เลือกฟรีเซ็ดจากรายการร็อบดาว์น **Preset Mode (โหมดฟรีเซ็ด)** เพื่อเชื่อมโยงฟรีเซ็ดกับแอปพลิเคชัน

 **หมายเหตุ:** การกำหนดค่า **Preset Mode (โหมดฟรีเซ็ด)** ให้กับ **बाटขไฟล์, สดริบต์, ทางลัดและไฟล์ที่ไม่สามารถรันได้ เช่นไฟล์ zip หรือไฟล์ที่มีบิตอัดไว้ไม่ได้รับการสนับสนุน**

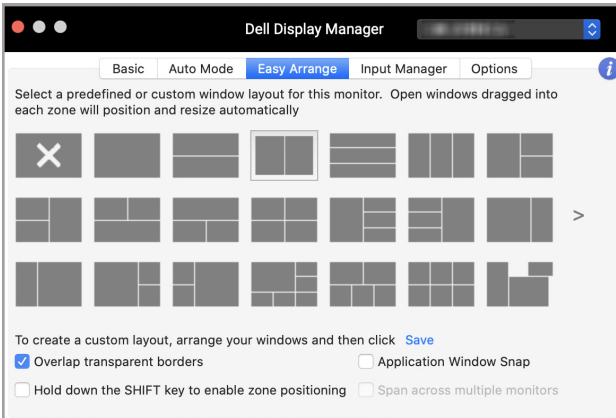


การจัดเรียงหน้าต่างด้วย จัดเรียงง่ายๆ

แท็บ **Easy Arrange (จัดเรียงง่ายๆ)** ช่วยลดความยุ่งยากในการจัดระเบียบหน้าต่าง แอปพลิเคชันบนมอนิเตอร์ วิธีใช้:

1. เลือกเลย์เอาต์ใดๆ ที่กำหนดไว้ล่วงหน้าเพื่อแบ่งหน้าจอออกเป็นหลายโซน
2. ลากแอปพลิเคชันไปยังโซนที่คุณเลือกเพื่อวางตำแหน่งแอปพลิเคชันในโซนนั้น แอปพลิเคชันจะถูกสแนปไปยังโซนที่เลือก

คลิกไอคอน > เพื่อสำรวจเลย์เอาต์เพิ่มเติม เพื่อสร้างเลย์เอาต์เค้าโครงแบบกำหนดเอง ให้จัดตำแหน่งโซนแอปพลิเคชันโดยปรับขนาดโซนสำหรับหน้าต่างที่เปิดอยู่ จากนั้นคลิก **Save (บันทึก)** เพื่อบันทึกเลย์เอาต์นี้เป็นเลย์เอาต์แบบกำหนดเอง




คุณสมบัติ	ฟังก์ชัน	คำอธิบาย
Easy Arrange (จัดเรียงง่ายๆ)	Overlap transparent borders (เส้นขอบโปร่งใสทับซ้อนกัน)	<ul style="list-style-type: none"> เปิดใช้งานคุณสมบัตินี้เพื่อให้แอปพลิเคชันถูกสแนปเคียงข้างกันโดยไม่มีช่องว่าง
	Hold down the SHIFT key to enable zone positioning (กดปุ่ม SHIFT ค้างไว้เพื่อเปิดใช้งานการวางตำแหน่งโซน)	<ul style="list-style-type: none"> เปิดใช้งานคุณสมบัตินี้เพื่อให้คุณกดแป้น Shift เพื่อเปิดใช้งานการจัดตำแหน่ง Easy Arrange (จัดเรียงง่ายๆ)
	Application Window Snap (สแนปหน้าต่างแอปพลิเคชัน)	<ul style="list-style-type: none"> เข้าถึงอย่างรวดเร็วเพื่อสแนปหน้าต่างแอปพลิเคชันไปยังเลย์เอาต์ที่ใช้ล่าสุด
	Span multiple monitors (ขยายลงในมอนิเตอร์หลายเครื่อง)	<ul style="list-style-type: none"> หากคุณใช้มอนิเตอร์หลายเครื่องประกอบเป็นอาร์เรย์หรือแมทริกซ์ คุณสามารถใช้เลย์เอาต์ Easy Arrange (จัดเรียงง่ายๆ) กับมอนิเตอร์ทั้งหมดเป็นเดสก์ท็อปเดียว คุณจำเป็นต้องจัดตำแหน่งมอนิเตอร์ให้เหมาะสมเพื่อให้ทำงานได้อย่างมีประสิทธิภาพ



Enhanced Easy Arrange (จัดเรียงง่ายๆที่มีความสามารถมากขึ้น)	Custom layouts (เลย์เอาต์ที่กำหนดเอง)	<ul style="list-style-type: none"> • บันทึกและตั้งชื่อรูปแบบ Easy Arrange (จัดเรียงง่ายๆ) ได้หารูปแบบ • กำหนดค่ารูปแบบ x*y
	Recently-used layouts (เลย์เอาต์ที่ใช้ล่าสุด)	<ul style="list-style-type: none"> • กด Ctrl+Shift+7 เพื่อสลับวนไปมาระหว่างเลย์เอาต์ที่ใช้ล่าสุด
	On-the-fly partition resizing (การปรับขนาดพาร์ติชันทันที)	<ul style="list-style-type: none"> • เลื่อนเคอร์เซอร์ของเมาส์ไปที่รูปแบบเลย์เอาต์ คลิกขวาที่เมาส์แล้วเลือก Customize Layout (ปรับแต่งเลย์เอาต์) • กดปุ่มซ้ายของเมาส์ค้างไว้เพื่อย้ายเส้นขอบ เลย์เอาต์ใหม่จะถูกบันทึกหลังจากทำวินาทีเมื่อปล่อยปุ่มซ้ายของเมาส์
	Easy Arrange layouts for portrait mode (เลย์เอาต์จัดเรียงง่ายๆสำหรับโหมดแนวตั้ง)	<ul style="list-style-type: none"> • ไอคอนโหมดแนวตั้งของ Easy Arrange (จัดเรียงง่ายๆ) จะแสดงขึ้นเมื่อหมุนมอนิเตอร์

 **หมายเหตุ:** หากหน้าต่างแอปพลิเคชันไม่พอดีกับโซนที่กำหนดโดย **Easy Arrange (จัดเรียงง่ายๆ)** แอปพลิเคชันอาจแสดงผลไม่ถูกต้อง

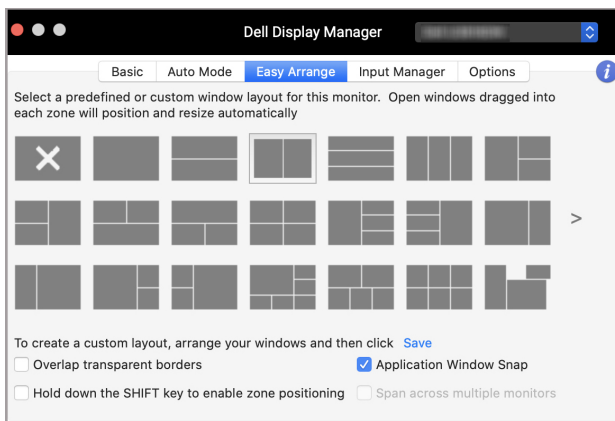
 **หมายเหตุ:** ปิดใช้งาน "Display have separate spaces" ของ Mac ก่อนใช้ฟังก์ชัน **Easy Arrange (จัดเรียงง่ายๆ)**



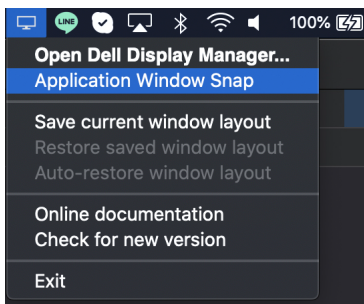
การใช้สแนปหน้าต่างแอปพลิเคชัน

Application Window Snap (สแนปหน้าต่างแอปพลิเคชัน) ได้รับการออกแบบมาเพื่อให้สามารถวางแอปพลิเคชันบนหน้าจอได้อย่างรวดเร็ว เมื่อเปิดใช้งานฟังก์ชันนี้ใน Dell Display Manager การลากแอปพลิเคชันจะเป็นการเรียกเมนูแบบลอยตัวที่ประกอบด้วยเลย์เอาต์ **Easy Arrange (จัดเรียงง่าย)** ที่มีการใช้งานล่าสุด วางแอปพลิเคชันลงในเลย์เอาต์ใดก็ได้ในรายการเลย์เอาต์เพื่อจัดตำแหน่งหน้าต่าง คุณสามารถเปิดใช้คุณสมบัตินี้โดยใช้วิธีใดวิธีหนึ่งต่อไปนี้:

- เลือกตัวเลือกจากเมนูการตั้งค่าด่วนบนแถบแสดงสถานะ



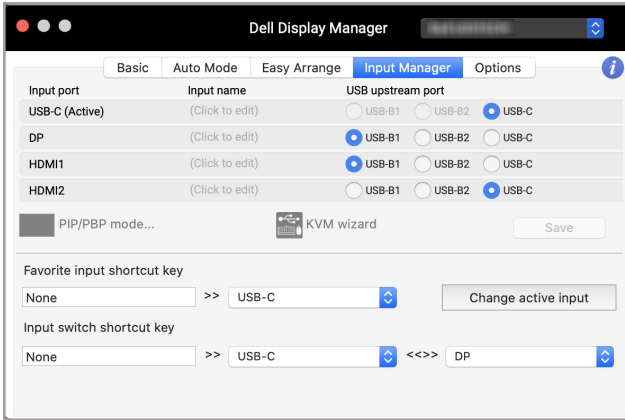
- คลิกขวาที่ไอคอน DDM บนแถบแสดงสถานะแล้วเลือก **Application Window Snap (สแนปหน้าต่างแอปพลิเคชัน)** เพื่อเปิดใช้ฟังก์ชันนี้



การจัดการสัญญาณเข้าวิดีโอหลายจุด

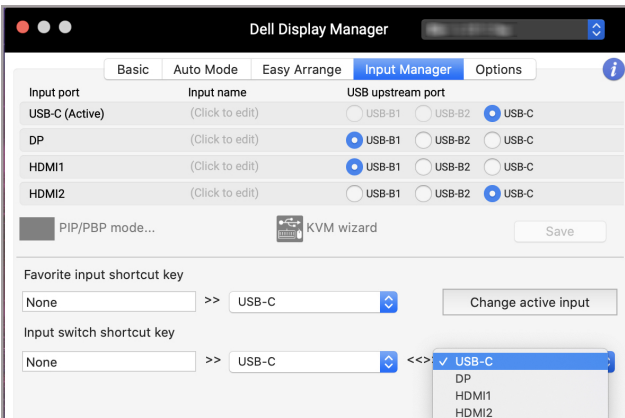
แท็บ **Input Manager (ตัวจัดการอินพุท)** เป็นวิธีที่สะดวกสำหรับคุณในการจัดการอินพุทวิดีโอหลายจุดซึ่งเชื่อมต่อเข้ากับมอโนเตอร์ Dell ของคุณ ซึ่งจะช่วยให้คุณสลับระหว่างอินพุทในขณะที่ใช้งานคอมพิวเตอร์หลายเครื่องได้อย่างง่าย ๆ

มีการแสดงรายการพอร์ตอินพุทวิดีโอทั้งหมดที่สามารถเลือกใช้งานสำหรับจอภาพของคุณ คุณสามารถตั้งชื่ออินพุทแต่ละอินพุท บันทึกการเปลี่ยนแปลงของคุณหลังจากทำการแก้ไข



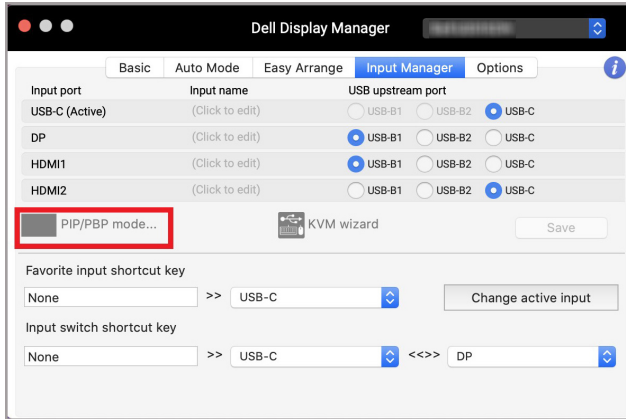
หมายเหตุ: โปรดดูคู่มือผู้ใช้มอโนเตอร์ของคุณสำหรับอินพุทที่มี

กำหนดปุ่มลัดสำหรับการเข้าถึงข้อมูลโปรดของคุณอย่างรวดเร็ว และสลับไปมาระหว่างสองอินพุท หรือเปลี่ยนแหล่งสัญญาณขาเข้าจากรายการเมนูรีอปดาวน์

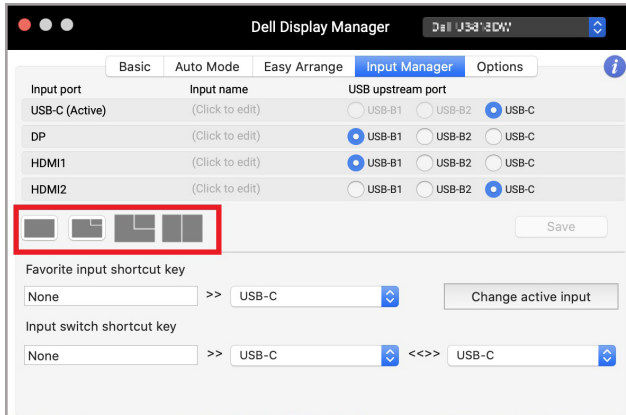


การเลือกโหมด PIP/PBP

1. คลิกที่ไอคอน **PIP/PBP mode...** (โหมด **PIP/PBP...**) (Picture-in-Picture/Picture-by-Picture) เพื่อเปิดใช้งานฟังก์ชันแยกหน้าจอในรุ่นที่สนับสนุน

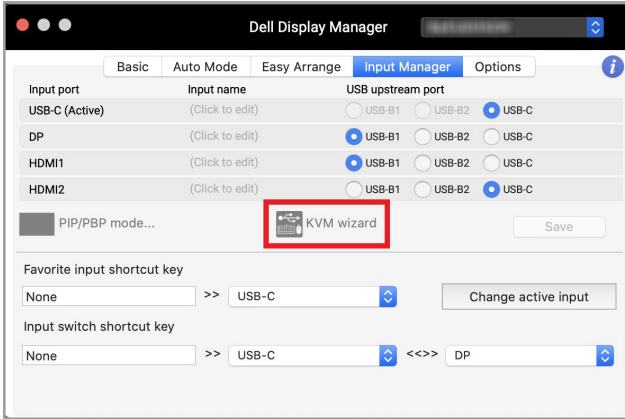


2. เลือกขนาดหน้าต่างเป้าหมายเพื่อแยกหน้าจอให้เหมาะสมกับความต้องการของคุณ



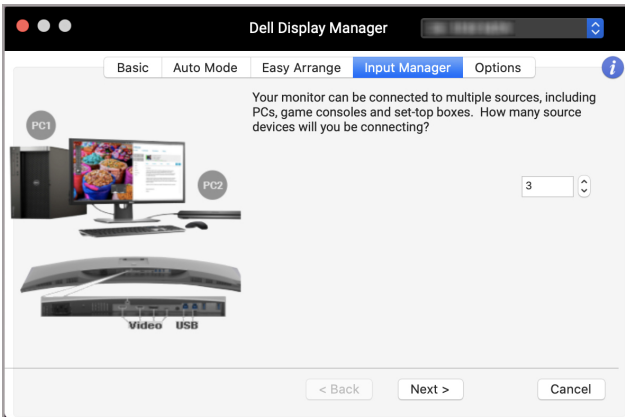
การติดตั้ง KVM

สำหรับมอนิเตอร์ที่สนับสนุนคุณสมบัติ Kernel-based Virtual Machine (KVM) ให้คลิกที่ **KVM wizard (ตัวช่วยสร้าง KVM)** และทำตามขั้นตอนของตัวช่วยสร้างบนหน้าจอเพื่อตั้งค่าอุปกรณ์ที่เชื่อมต่อกับมอนิเตอร์

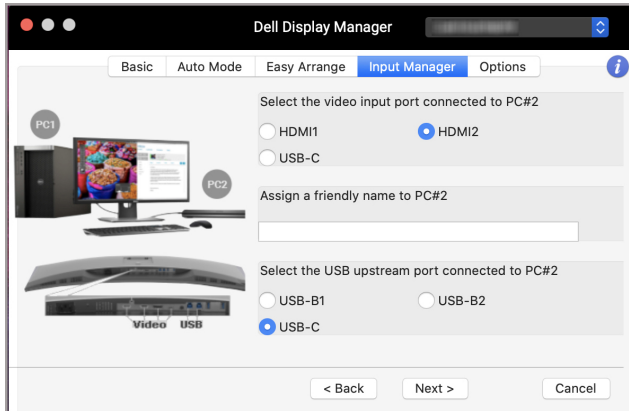
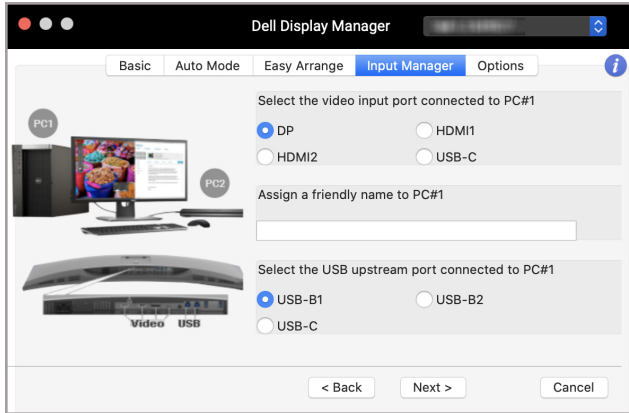


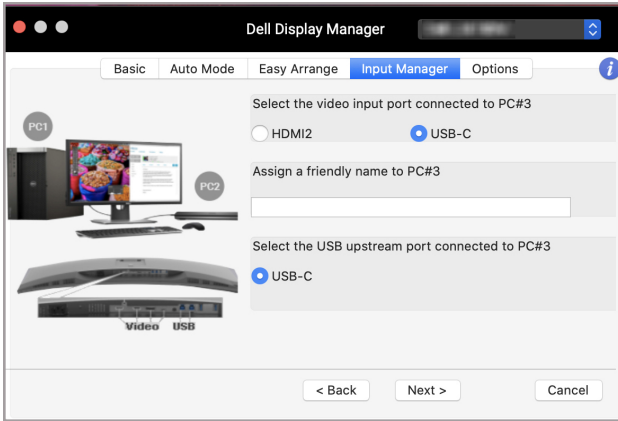
ขั้นตอนของตัวช่วยสร้างบนหน้าจอจะแสดงในสกรีนช็อตต่อไปนี้

1. เลือกจำนวนแหล่งสัญญาณที่มอนิเตอร์ของคุณเชื่อมต่ออยู่

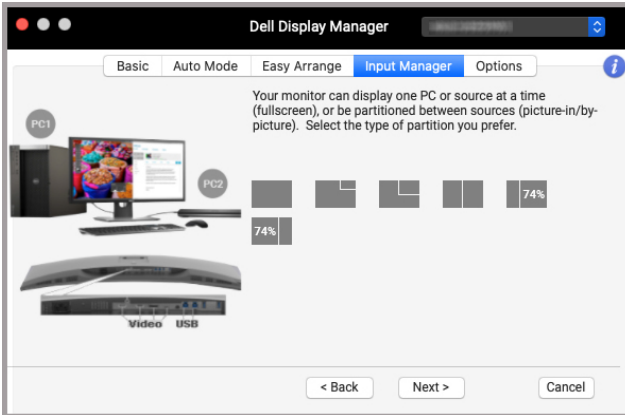


2. จับคู่แหล่งสัญญาณขาเข้าด้วยการเชื่อมต่อ USB และกำหนดชื่อที่ต้องการ

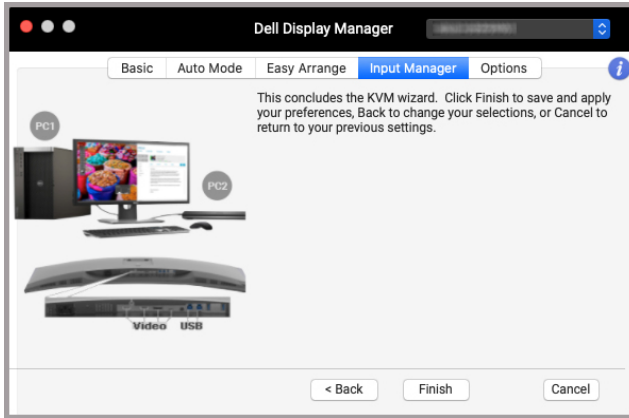




3. เลือกพาร์ติชันที่ต้องการ



4. คลิก **Finish** (เสร็จสิ้น) เพื่อบันทึกและออกจาก **KVM wizard** (ตัวช่วยสร้าง KVM)

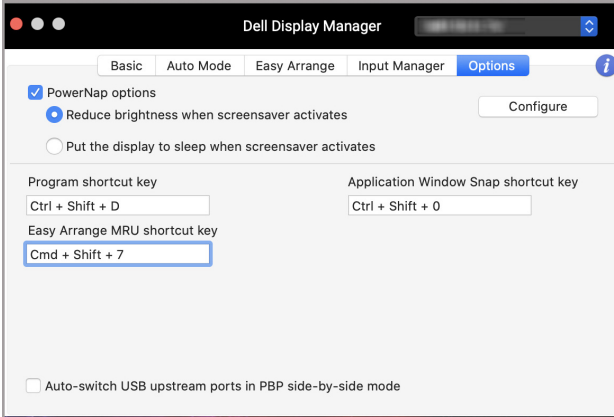


 **หมายเหตุ: Dell Display Manager** ติดต่อสื่อสารกับมอนิเตอร์ของคุณ แม้เมื่อขณะมอนิเตอร์กำลังแสดงผลวิดีโอจากคอมพิวเตอร์เครื่องอื่นอยู่ก็ตาม คุณสามารถติดตั้ง **Dell Display Manager** บนคอมพิวเตอร์ที่คุณใช้งานบ่อย และควบคุมการสลับอินพุตจากเครื่องนั้น คุณยังสามารถติดตั้ง **Dell Display Manager** บนคอมพิวเตอร์เครื่องอื่นๆ ที่เชื่อมต่อเข้ามอนิเตอร์ได้อีกด้วย



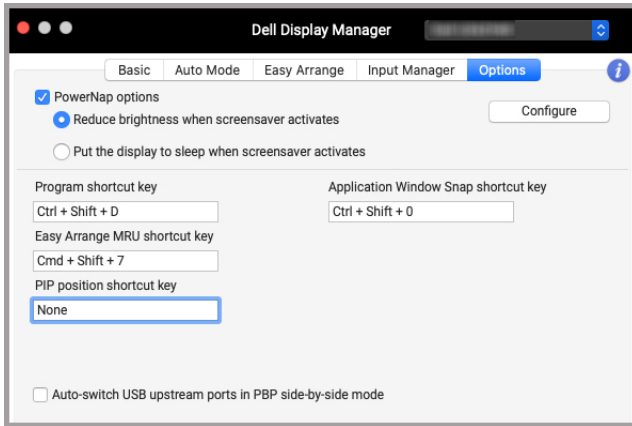
การใช้คุณสมบัติรักษาพลังงาน

ใน Dell รุ่นที่สนับสนุน ตัวเลือกการประหยัดพลังงาน PowerNap มีให้ในแท็บ **Options (ตัวเลือก)** คุณสามารถเลือกตั้งค่าความสว่างของมอนิเตอร์เป็นระดับขั้นต่ำสุด หรือตั้งค่าให้มอนิเตอร์อยู่ในโหมดสลีป เมื่อเปิดใช้งานตัวรักษาหน้าจอ



ปุ่มทางลัดอื่น

กำหนดปุ่มลัดเพื่อให้เข้าถึงคุณสมบัติที่ใช้บ่อยได้อย่างรวดเร็ว

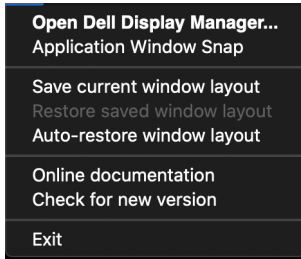


คุณสมบัติ	ฟังก์ชัน	คำอธิบาย
Shortcut Keys (ปุ่มทางลัด)	Program shortcut key (ปุ่มทางลัดโปรแกรม)	<ul style="list-style-type: none">การเข้าถึงด่วนเพื่อเปิดกล่องโต้ตอบการตั้งค่าด่วน
	Easy Arrange MRU shortcut key (ปุ่มทางลัด Easy Arrange MRU)	<ul style="list-style-type: none">เลื่อนผ่านเลย์เอาต์หน้าต่าง 6 รูปแบบล่าสุดที่ใช้
	PIP position shortcut key (ปุ่มทางลัดตำแหน่ง PIP)	<ul style="list-style-type: none">การเข้าถึงด่วนเพื่อใช้ตำแหน่งย่อย PIP ของตำแหน่งหน้าต่างกับซ้ายบน, ขวาบน, ขวาล่าง หรือซ้ายล่าง
	Application Window Snap shortcut key (ปุ่มทางลัดสแนปหน้าต่างแอปพลิเคชัน)	<ul style="list-style-type: none">เข้าถึงอย่างรวดเร็วเพื่อสแนปหน้าต่างแอปพลิเคชันไปยังเลย์เอาต์ที่ใช้ล่าสุด

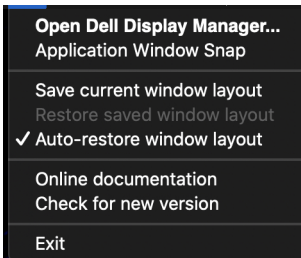


การเรียกคืนตำแหน่งแอปพลิเคชัน

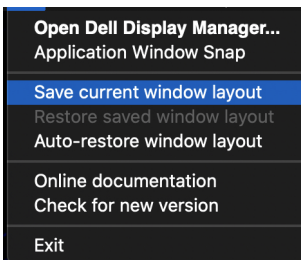
Dell Display Manager สามารถช่วยให้คุณเรียกคืนหน้าต่างแอปพลิเคชันลงในตำแหน่งเมื่อคุณเชื่อมต่อพีซีของคุณเข้ากับมอโนเตอร์ใหม่ เข้าถึงคุณสมบัตินี้โดยคลิกขวาที่ไอคอน Dell Display Manager ในแถบการแจ้งเตือน



หากคุณเลือก **Auto-restore window layout (เรียกคืนเลย์เอาต์หน้าต่างอัตโนมัติ)** ตำแหน่งของหน้าต่างแอปพลิเคชันของคุณจะถูกติดตามและจดจำโดย Dell Display Manager Dell Display Manager จะวางหน้าต่างแอปพลิเคชันลงในตำแหน่งเดิมโดยอัตโนมัติเมื่อคุณเชื่อมต่อพีซีของคุณเข้ากับมอโนเตอร์ใหม่



เพื่อกลับไปใช้เลย์เอาต์ที่คุณชื่นชอบ ก่อนอื่นให้ **Save current window layout (บันทึกเลย์เอาต์หน้าต่างปัจจุบัน)** และ **Restore saved window layout (เรียกคืนเลย์เอาต์หน้าต่างที่บันทึกไว้)**



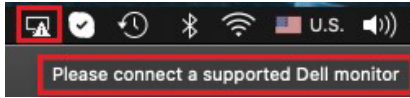
คุณอาจใช้มอเนเตอร์ต่างรุ่นและมีความละเอียดต่างกันในการทำงานแต่ละวันของคุณ และคุณอาจใช้โครงร่างหน้าต่างที่แตกต่างออกไปได้ Dell Display Manager จะลงทะเบียนมอเนเตอร์ที่คุณเชื่อมต่อและเรียกคืนตำแหน่งแอปพลิเคชันได้ตามความเหมาะสม ในกรณีที่จำเป็นต้องเปลี่ยนมอเนเตอร์ในการกำหนดค่าแมทริกซ์ คุณสามารถบันทึกเลย์เอาต์หน้าต่างก่อนเปลี่ยนและเรียกคืนเลย์เอาต์หลังจากเชื่อมต่อมอเนเตอร์ใหม่

 **หมายเหตุ:** คุณควรให้แอปพลิเคชันของคุณทำงานต่อไปเพื่อให้ได้รับประโยชน์จากคุณลักษณะนี้ **Dell Display Manager** ไม่เปิดใช้แอปพลิเคชัน

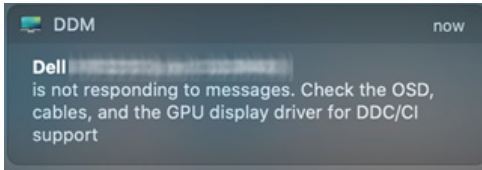


การแก้ปัญหา

หาก Dell Display Manager ไม่ทำงานกับมอนิเตอร์ของคุณ ระบบจะแสดงไอคอนและข้อความต่อไปนี้ในเมนูสถานะ



คลิกที่ไอคอน Dell Display Manager จะแสดงข้อความข้อผิดพลาดโดยละเอียดเพิ่มเติม



โปรดทราบว่า Dell Display Manager ใช้งานได้กับมอนิเตอร์แบรนด์ Dell ที่ระบุเท่านั้น หากคุณใช้มอนิเตอร์จากผู้ผลิตรายอื่น Dell Display Manager จะไม่สนับสนุนการทำงานกับมอนิเตอร์ดังกล่าว

มอนิเตอร์ Dell ไม่สนับสนุนโดย Dell Display Manager

Dell Display Manager อาจใช้งานไม่ได้กับมอนิเตอร์ต่อไปนี้:

- รุ่นมอนิเตอร์ของ Dell ที่ไม่รวมอยู่ในรายการที่สนับสนุน Mac Dell Display Manager สำหรับข้อมูลเพิ่มเติม โปรดดู <http://www.dell.com/ddm>
- มอนิเตอร์และอุปกรณ์เสริมที่ไม่อยู่ในรายการสนับสนุน Mac Dell Display Manager มอนิเตอร์เสมือนและมอนิเตอร์แบบไร้สายจะไม่สนับสนุนการทำงานกับ DDC/CI
- Mac รุ่นก่อนหน้าปี 2018
- macOS ที่เก่ากว่า 10.14

ไม่พบมอนิเตอร์ Dell ที่สนับสนุน

หาก Dell Display Manager ไม่สามารถตรวจหาและ/หรือสื่อสารกับมอนิเตอร์ Dell ที่สามารถทำงานร่วมกันได้ โปรดดำเนินการดังต่อไปนี้เพื่อแก้ไขปัญหา:

1. ตรวจสอบให้แน่ใจว่าสายวิดีโอหรือสายอัปสตรีม USB เชื่อมต่อกับมอนิเตอร์และคอมพิวเตอร์ของคุณอย่างถูกต้อง ตรวจสอบให้แน่ใจว่าได้เสียบขั้วต่อทั้งหมดเข้ากับพอร์ตอย่างแน่นหนาดีแล้ว
2. หากการเชื่อมต่อสายเบิล HDMI ใช้งานไม่ได้ ให้เปลี่ยนไปใช้สายอัปสตรีม HDMI และ USB เปิดใช้ DDM อีกครั้ง
3. ตรวจสอบ OSD สำหรับมอนิเตอร์ เพื่อให้แน่ใจว่า มีการเปิดใช้งาน **DDC/CI** แล้ว



4. ถอดชุดเชื่อมต่ออุปกรณ์ หรือสายเคเบิลขยาย หรือตัวแปลงใดๆ ที่อยู่ระหว่าง มอนิเตอร์และพอร์ตกราฟิกออก ตัวขยายราคาถูก สับ หรือตัวแปลงบางรุ่น อาจไม่สนับสนุนการทำงานกับ DDC/CI อย่างถูกต้อง และอาจทำให้ Dell Display Manager ไม่ทำงานได้ อัปเดตไดรเวอร์สำหรับอุปกรณ์เหล่านั้น หากมีเวอร์ชันล่าสุดให้เลือกใช้งาน
5. รีเซ็ตระบบของคุณ



การอัปเดตซอฟต์แวร์ Dell Display Manager

หากมีการเชื่อมต่อพีซีของคุณเข้ากับอินเทอร์เน็ต คุณจะได้รับการแจ้งเตือน เมื่อมีแอปพลิเคชัน Dell Display Manager เวอร์ชันใหม่ให้เลือกใช้งาน ขอแนะนำให้อ่านและติดตั้งแอปพลิเคชัน Dell Display Manager เวอร์ชันล่าสุด
คุณสามารถตรวจสอบเวอร์ชันใหม่ได้โดยคลิกขวาที่ไอคอน Dell Display Manager

