

Mac'de Dell Display Manager

Kullanıcı Kılavuzu





NOT: NOT, bilgisayarınızı daha iyi kullanmanıza yardımcı olacak önemli bilgileri göstermektedir.

© 2021 Dell Inc. veya yan kurumları. Tüm hakları saklıdır. Dell, EMC ve diğ er ticari markalar Dell Inc.'in veya yan kuruluşlarının ticari markalarıdır. Diğ er ticari markalar kendi sahiplerinin ticari markaları olabilir.

2021 - 09

Rev. A00

İçindekiler

Genel Bakış	5
Dell Display Manager'ı indirme ve kurma	6
Dell Display Manager'ı İndirme	6
Monitörünüzü Mac'inize bağlayın	6
Dell Display Manager'ı başlatmadan önce	7
Hızlı Ayarlar iletişim kutusunu Kullanma	8
Dell Display Manager'ı Başlatma	10
Temel ekran işlevlerini ayarlama	11
Uygulamalara ön ayar modları atama	13
Kolay Düzenlemeyle pencereleri düzenleme	14
Uygulama Penceresi Yapışmasını Kullanma	17
Birden çok video girişini yönetme	18
PIP/PBP modunu seçme	19
KVM'yi kurma	20
Enerji tasarrufu özelliklerini uygulama	24
Diğer kısayol tuşları	25
Uygulama pozisyonlarını geri yükleme	26
Sorun Giderme	28
Dell Display Manager tarafından desteklenmeyen Dell monitörler	28



Desteklenen Dell monitör algılanamıyor	28
Dell Display Manager yazılımını güncelleme	30

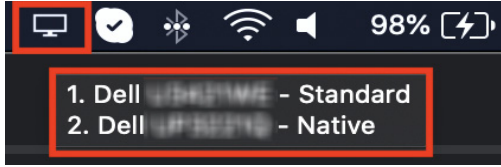


Genel Bakış

Dell Display Manager (DDM), bir monitörü ya da bir monitör grubunu yönetmek için kullanılan bir Apple macOS uygulamasıdır.

Dell Display Manager, belirli Dell monitörlerinde gösterilen görüntünün kullanıcı tarafından ayarlanmasını, otomatik ayarların belirlenmesini, enerji yönetimi, pencere düzenlemesi, görüntü döndürme ve diğer özelliklerin kullanılmasını sağlar.

Dell Display Manager'ı yükledikten sonra, sisteminiz her başlatıldığında çalışır. Durum menüsünde, imlecinizi simgenin üzerine getirdiğinizde bağlı monitörler hakkında bilgi içeren bir hızlı erişim simgesi bulunur.



- ✎ **NOT: Donanıma bağlı bazı özellikler yalnızca bu özellikleri destekleyen monitörlerde bulunur. Hangi özelliklerin mevcut olduğu hakkında bilgi için monitörünüzün kullanım kılavuzuna bakın.**
- ✎ **NOT: Bu belgedeki ekran görüntüleri yalnızca açıklama amaçlıdır. Bazı özellikler monitörünüz tarafından desteklenmiyor olabilir.**



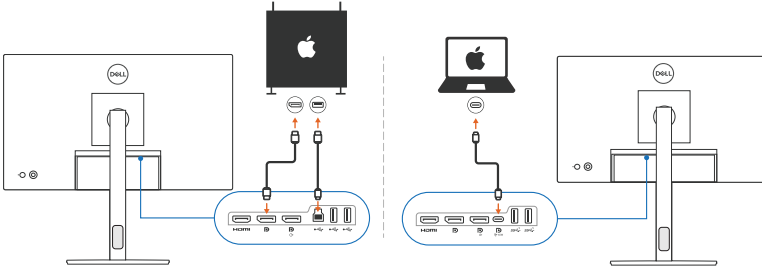
Dell Display Manager'ı indirme ve kurma

Dell Display Manager'ı İndirme

<https://www.dell.com/support> adresinden monitörünüzü arayın veya monitörü girin. İndirilenler listesinden Mac için Dell Display Manager'ı indirin ve Mac'inize yükleyin.

Monitörünüzü Mac'inize bağlayın

1. Mac'inizi monitörünüzün kullanıcı kılavuzunda açıklandığı gibi monitöre bağlayın.



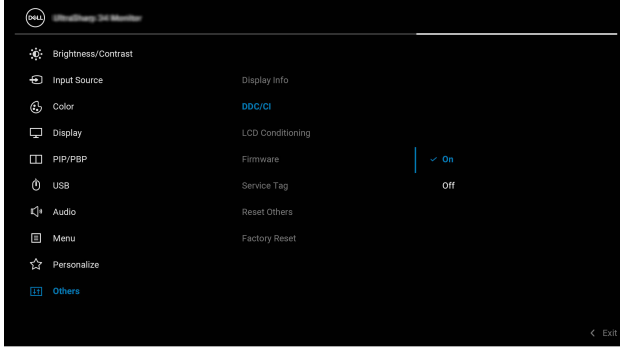
NOT: Bağlantı şemaları yalnızca açıklama amaçlıdır. Monitörünüzü bağlama hakkında eksiksiz bilgi için monitörünüzün kullanıcı kılavuzuna bakın.

NOT: Mac'iniz ve monitörünüz arasında USB Type-C kablosunun veya USB yukarı akış (USB Type-B) kablosunun bağlı olduğundan emin olun.



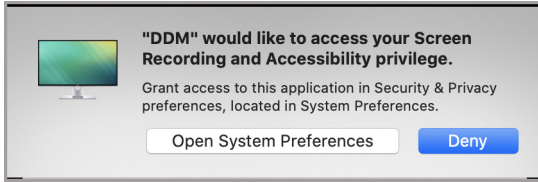
Dell Display Manager'ı başlatmadan önce

Dell Display Manager'ı başlatmadan önce, monitörünüzün Ekran Görüntüsü menüsünde **Others (Diğerleri)**'e gidin ve **DDC/CI** özelliğinin etkinleştirildiğinden emin olun.



Dell Display Manager'ı ilk kez başlatırken, uygulama Mac'inizde **Screen Recording and Accessibility (Ekran Kaydı ve Erişilebilirlik)** ayrıcalıklarına erişim isteyecektir.

Open System Preferences (Sistem Tercihlerini Aç)'a tıklayın ve **Screen Recording (Ekran Kaydı)** ve **Accessibility (Erişilebilirlik)**'i etkinleştirmek için ekrandaki talimatları izleyin.



NOT: Dell Display Manager'ın Mac'inizde başlatılması için **Screen Recording (Ekran Kaydı)** ve **Accessibility (Erişilebilirlik)** ayrıcalıkları verilmelidir.



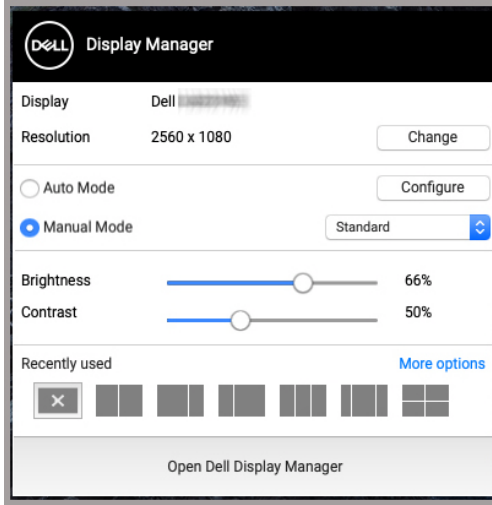
Hızlı Ayarlar iletişim kutusunu Kullanma

Durum çubuğundaki Dell Display Manager simgesine tıklamak **Hızlı Ayarlar** iletişim kutusunu açar. Bilgisayara birden fazla Dell monitör bağlandığında, açılır menüden herhangi bir monitörü seçebilirsiniz.

Hızlı Ayarlar iletişim kutusu, monitörün yapılandırılması gibi yaygın olarak kullanılan özelliklere hızlı erişim sağlar:

- Çözünürlük
- Parlaklık ve Kontrast
- Ön ayarlar (otomatik veya manuel mod)

Hızlı seçim için son kullanılan düzenlerin bir listesi mevcuttur. Dell Display Manager arabirimindeki **Easy Arrange (Kolay Düzenleme)** sekmesinden diğer düzenlere erişmek için **More Options (Daha Fazla Seçenek)** üzerine tıklayın.



NOT: Dell Display Manager, Mac'inizde uygulanan özelleştirilmiş Sistem Tercihleriyle eşleşir.



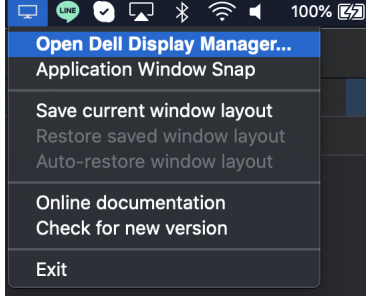
Özellik	İşlev	Tanım
Hızlı DDM Erişimi	Hızlı Ayarlar iletişim kutusunu başlatmak için kısayol tuşu	<ul style="list-style-type: none">• Ctrl+Shift+D
	Birden çok monitör bağlandığında monitörü seçin	<ul style="list-style-type: none">• Bilgisayara birden fazla monitör bağlandığında, monitörü yapılandırmak için model açılır listesinden monitörü seçin.• Kullanıcı arayüzünden monitör seçildiğinde, seçilen monitör ekranı anlık olarak karacak ve seçilen fiziksel ekranı belirtmek için ekranda model adıyla bir monitör simgesi görüntülenecektir.• Fare işaretçisinin bulunduğu monitörün Hızlı Ayarlar iletişim kutusunu açmak için Ctrl + Shift + D tuşlarına basın.



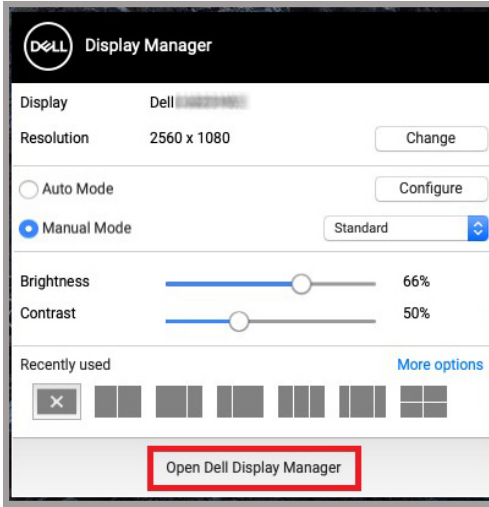
Dell Display Manager'ı Başlatma

Dell Display Manager'ı aşağıdaki yöntemlerden biriyle başlatın:

- Durum çubuğundaki DDM simgesine sağ tıklayın ve **Open Dell Display Manager... (Dell Display Manager'ı Aç...)** öğesini seçin.



- **Hızlı Ayarlar**'dan **Open Dell Display Manager (Dell Display Manager'ı Aç)**'a tıklayın.



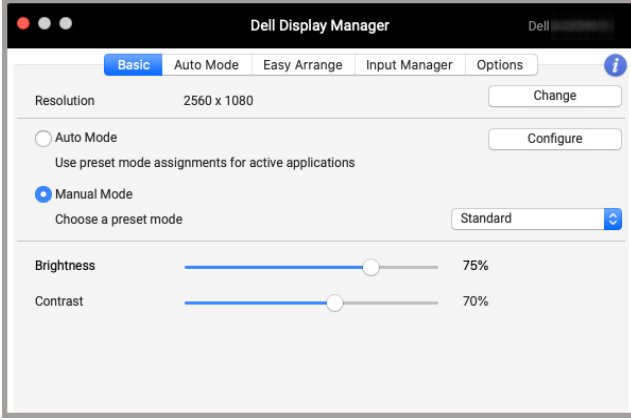
Temel ekran işlevlerini ayarlama

Dell Display Manager menüsünde, **Basic (Temel)** işlevleri değiştirmek için Temel sekmesine erişin.

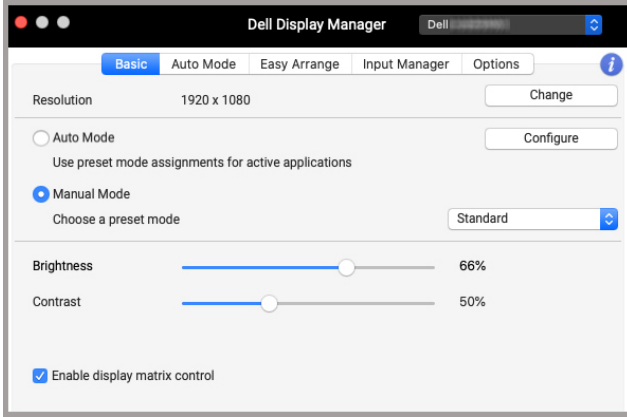
Özellik	İşlev	Tanım
Basic (Temel)	Resolution (Çözünürlük)	<ul style="list-style-type: none">Ekran çözünürlüğünü değiştirin.
	Auto Mode (Otomatik Mod)	<ul style="list-style-type: none">Configure (Yapılandır) düğmesine tıklayarak Auto Mode (Otomatik Mod) sekmesine erişin ve bir uygulamaya bir önayar modu atayın.İlgili uygulama etkin pencere olarak seçildiğinde ön ayar modunu otomatik olarak etkinleştirmek için bu özelliği etkinleştirin.
	Manual Mode (Manuel Mod)	<ul style="list-style-type: none">Kullanıcı arayüzünden ön ayar modunu manuel olarak seçin.
	Brightness (Parlaklık) / Contrast (Kontrast)	<ul style="list-style-type: none">Monitörün parlaklığını ve kontrastını ayarlayın.
	Enable display matrix control (Ekran matrisi kontrolünü etkinleştir)	<ul style="list-style-type: none">Parlaklık, kontrast ve renk ön ayarları kontrollerini bağlı tüm desteklenen monitörlere uygulamanıza izin vermek için bu özelliği etkinleştirin.

 **NOT: Birden fazla monitör bağlandığında "Enable display matrix control" (Ekran matrisi kontrolünü etkinleştir) etkindir.**





Tek monitör bağlantısı kullanıcı arayüzü



Çoklu monitör bağlantısı - Enable display matrix control (Ekran matrisi kontrolünü etkinleştir)

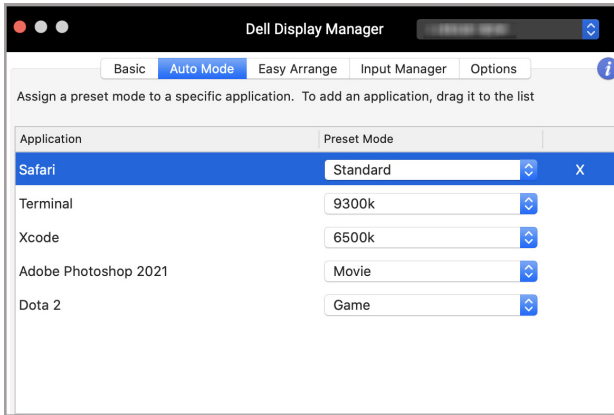


Uygulamalara ön ayar modları atama

Auto Mode (Otomatik Mod) sekmesi herhangi bir **Preset Mode (Ön Tanımlı Mod)**'nu bir uygulama ile ilişkilendirmenize olanak tanır. **Basic (Temel)** sekmesinde **Auto Mode (Otomatik Mod)** etkinleştirildiğinde, ilgili uygulama etkinleştirildiğinde Dell Display Manager otomatik olarak ilgili **Preset Mode (Ön Tanımlı Mod)** geçer. Belirli bir uygulamaya atanmış **Preset Mode (Ön Tanımlı Mod)**, her bağlı monitörde aynı olabilir ya da bir monitörden diğerine farklılık gösterebilir.

Atama listesine yeni bir uygulama eklemek amacıyla uygulamayı aramak için Bulucu'ya gidin, Bulucu'dan sürükleyin ve mevcut listeye bırakın. Ön ayarı uygulamayla ilişkilendirmek için **Preset Mode (Ön Tanımlı Mod)** modu açılır listesinden ön ayarı seçin.

NOT: Yığın dosyalar komut dosyaları ve kısayolların yanı sıra zip arşivleri ya da sıkıştırılmış dosyalar gibi çalıştırılmayan dosyalar için Preset Mode (Ön Tanımlı Mod) atamaları desteklenmemektedir.

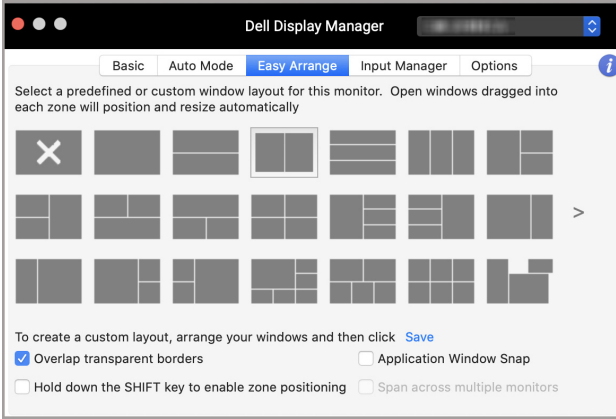


Kolay Düzenlemeyle pencereleri düzenleme

Easy Arrange (Kolay Düzenleme) sekmesi, monitördeki uygulama penceresi organizasyonunu basitleştirir. Kullanmak için:

1. Ekranı sanal olarak birden çok bölgeye bölmek için önceden tanımlanmış düzenden herhangi birini seçin.
2. Uygulamayı bölgede konumlandırmak için seçtiğiniz bölgeye sürükleyin. Uygulama seçilen bölgeye yapışacaktır.

Daha fazla düzen keşfetmek için > simgesine tıklayın. Özel bir düzen oluşturmak için, açılan pencereler için bölgeyi yeniden boyutlandırarak uygulama bölgesi konumlandırmasını düzenleyin ve ardından düzeni özel düzen olarak kaydetmek için **Save (Kaydet)** üzerine tıklayın.




Özellik	İşlev	Tanım
Easy Arrange (Kolay Düzenleme)	Overlap transparent borders (Üst üste binen şeffaf kenarlıklar)	<ul style="list-style-type: none">Uygulamanın boşluk bırakmadan yan yana geçmesine izin vermek için özelliği etkinleştirin.
	Hold down the SHIFT key to enable zone positioning (Bölgesel konumlandırmayı etkinleştirmek için SHIFT tuşunu basılı tutun)	<ul style="list-style-type: none">Easy Arrange (Kolay Düzenleme) konumlandırmasını etkinleştirmek için Shift tuşuna basmanız gerektirecek özelliği etkinleştirin.
	Application Window Snap (Uygulama Penceresi Yapıştırma)	<ul style="list-style-type: none">Uygulama penceresini son kullanılan düzene hızlı erişim.
	Span multiple monitors (Birden çok monitör yay)	<ul style="list-style-type: none">Bir dizi veya matriste birden çok monitör kullanıyorsanız, Easy Arrange (Kolay Düzenleme) düzeni tüm monitörlere tek bir masaüstü olarak uygulanabilir. Etkili hale getirmek için monitörlerinizi doğru şekilde hizalamanız gerekir.



Enhanced Easy Arrange (Gelişmiş Kolay Düzenleme)	Custom layouts (Özel düzenlemeler)	<ul style="list-style-type: none">• Özelleştirilmiş beş Easy Arrange (Kolay Düzenleme) desenini adlandırın ve kaydedin.• x*y modellerini yapılandırın.
	Recently-used layouts (Son kullanılan düzenler)	<ul style="list-style-type: none">• Son kullanılan düzenler arasında geçiş yapmak için Ctrl+Shift+7 tuşlarına basın.
	On-the-fly partition resizing (Birimi anında yeniden boyutlandırma)	<ul style="list-style-type: none">• Fare imlecini yerleşim düzenine getirin, fareye sağ tıklayın ve Customize Layout (Düzeni Özelleştir)'i seçin.• Kenarlığı taşımak için farenin sol düğmesini basılı tutun. Yeni düzen, farenin sol düğmesi bırakıldığında beş saniye sonra kaydedilecektir.
	Easy Arrange layouts for portrait mode (Dikey mod için Kolay Düzenleme düzenleri)	<ul style="list-style-type: none">• Dikey mod Easy Arrange (Kolay Düzenleme) simgeleri monitör döndürüldüğünde sunulur.

 **NOT: Bir uygulama penceresi Easy Arrange (Kolay Düzenleme) tarafından tanımlanan bölgeye sığmazsa, uygulama düzgün görüntülenmeyebilir.**

 **NOT: Easy Arrange (Kolay Düzenleme) işlevini kullanmadan önce Mac "Display have separate spaces" (Ekranda ayrı boşluklar var) seçeneğini devre dışı bırakın.**

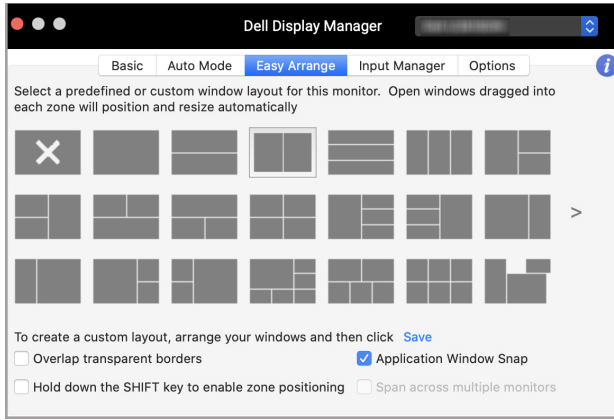


Uygulama Penceresi Yapışmasını Kullanma

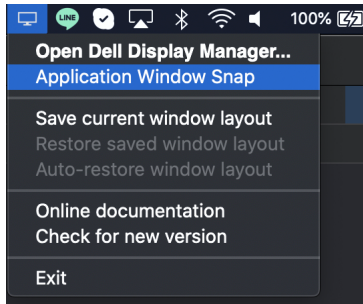
Application Window Snap (Uygulama Penceresi Yapıştırma), herhangi bir ekranda uygulama yerleşimini hızlı bir şekilde sağlamak için tasarlanmıştır. Dell Display Manager'da bu işlev etkinleştirildiğinde, uygulamanın sürüklenmesi, yakın zamanda kullanılan **Easy Arrange (Kolay Düzenleme)** düzenlerini içeren kayan bir menüyü tetikler. Pencere yerleşimini gerçekleştirmek için uygulamayı listelenen düzenlerden herhangi birine bırakın.

Bu özelliği aşağıdaki yöntemlerden biriyle etkinleştirebilirsiniz:

- Durum çubuğundaki **Hızlı Ayarlar** menüsünden seçeneği işaretleyin.



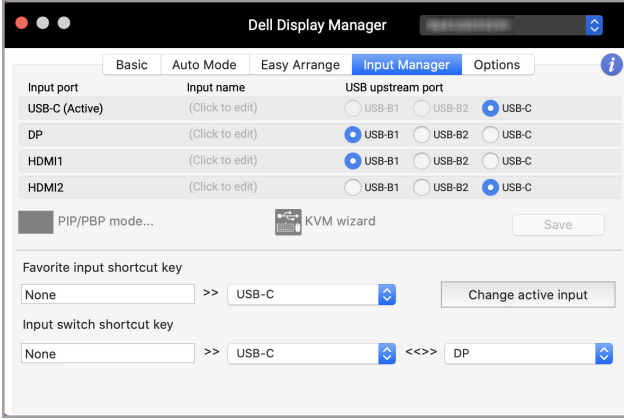
- Durum çubuğundaki DDM simgesine sağ tıklayın ve işlevi etkinleştirmek için **Application Window Snap (Uygulama Penceresi Yapıştırma)** öğesini seçin.



Birden çok video girişini yönetme

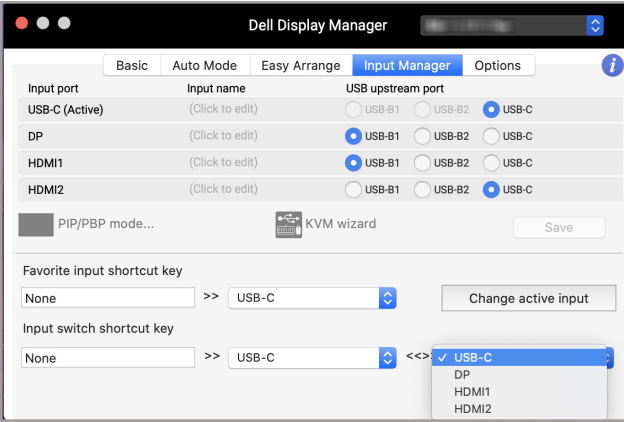
Input Manager (Giriş Yöneticisi) sekmesi, Dell monitörünüze bağlanan birden fazla video girişini yönetmeniz için güvenilir yol sunar. Bu, birden fazla bilgisayarda çalışırken girişler arasında geçiş yapmayı kolaylaştırır.

Monitörünüz için mevcut olan tüm video girişi bağlantıları listelenmiştir. Her girişi bir adla atayabilirsiniz. Düzenledikten sonra değişikliklerinizi kaydedin.



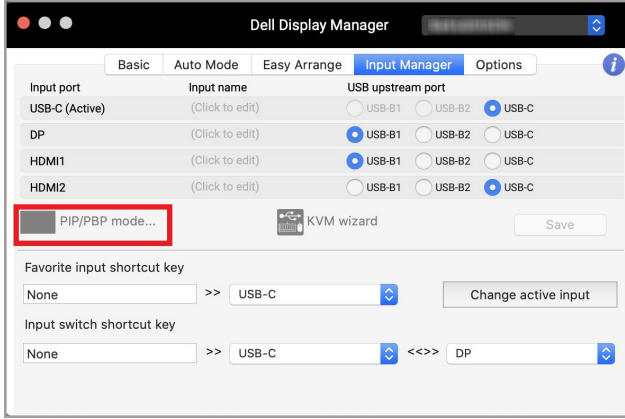
NOT: Mevcut girişler için monitörünüzün kullanıcı kılavuzuna bakın.

Favori girişinize hızlı erişim için kısayol tuşları atayın ve iki giriş arasında geçiş yapın. Alternatif olarak, açılır menü listesinden giriş kaynağını değiştirin.

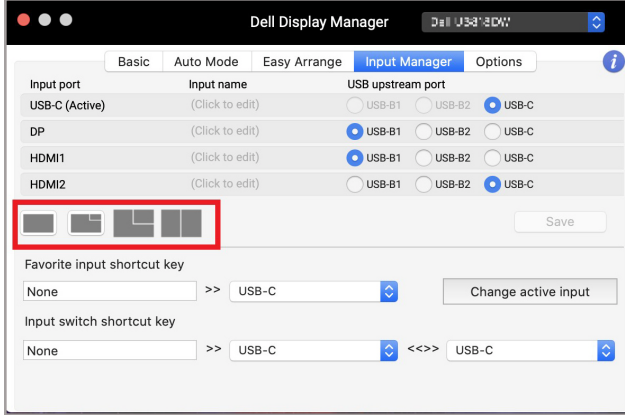


PIP/PBP modunu seçme

1. Desteklenen modellerde bölünmüş ekran işlevini etkinleştirmek için **PIP/ PBP mode... (PIP/PBP modu...)** (Resim İçinde Resim/ResimYanında Resim) simgesine tıklayın.

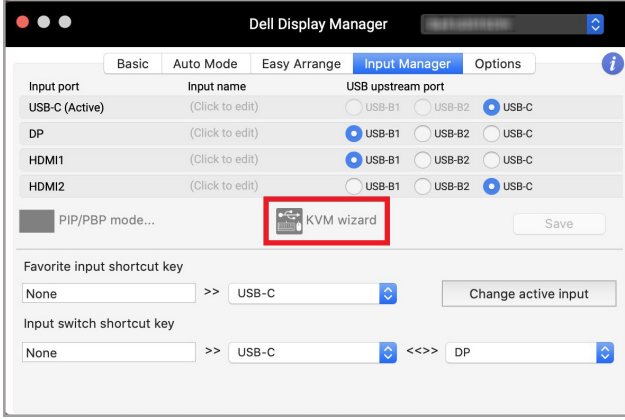


2. Ekranı ihtiyaçlarınıza göre bölmek için bir hedef pencere boyutu seçin.



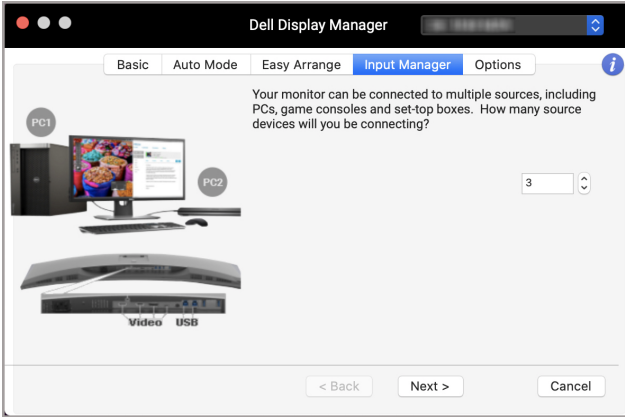
KVM'yi kurma

Çekirdek Tabanlı Sanal Makine (KVM) özelliğini destekleyen monitörler için, **KVM wizard (KVM sihirbazı)** simgesine tıklayın ve monitöre bağlanan aygıtları ayarlamak için ekrandaki sihirbaz akışını izleyin.

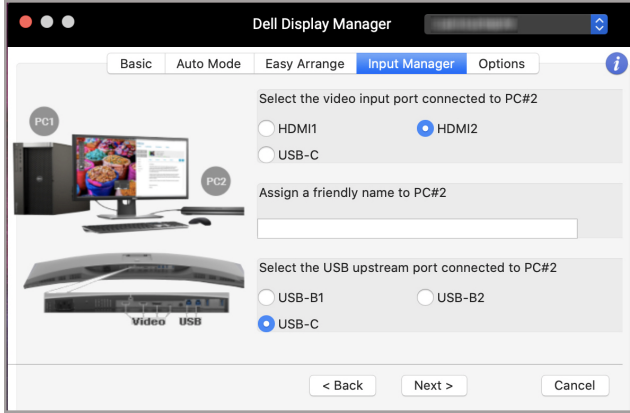
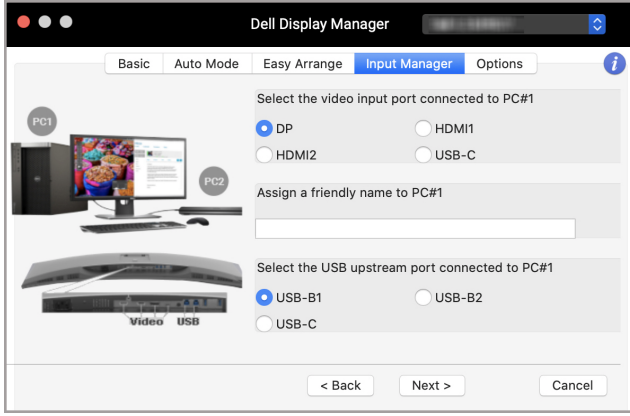


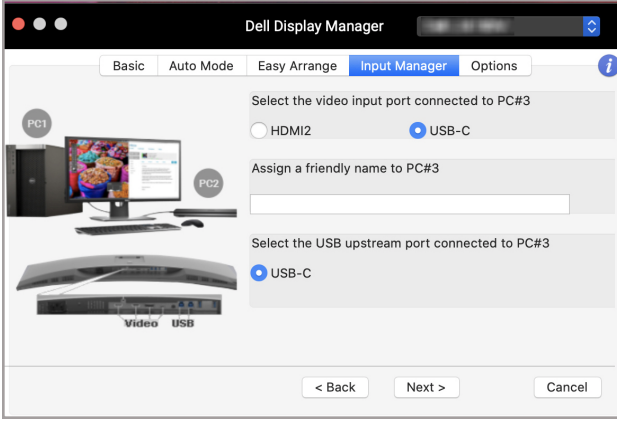
Ekran sihirbazı akışı aşağıdaki ekran görüntülerinde gösterilmektedir.

1. Monitörünüzün bağlı olduğu kaynak sayısını seçin.

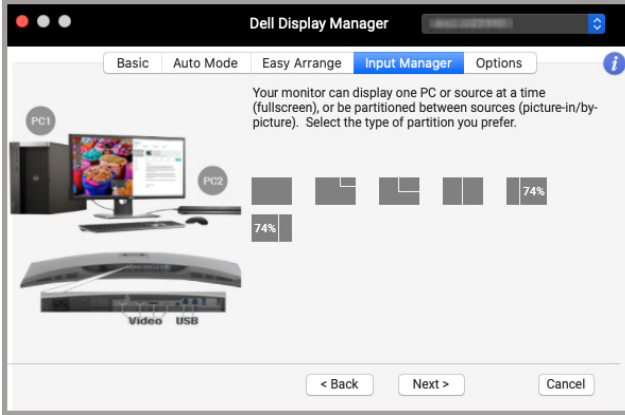


2. Giriş kaynaklarını USB bağlantılarıyla eşleştirin ve tercih edilen adları atayın.

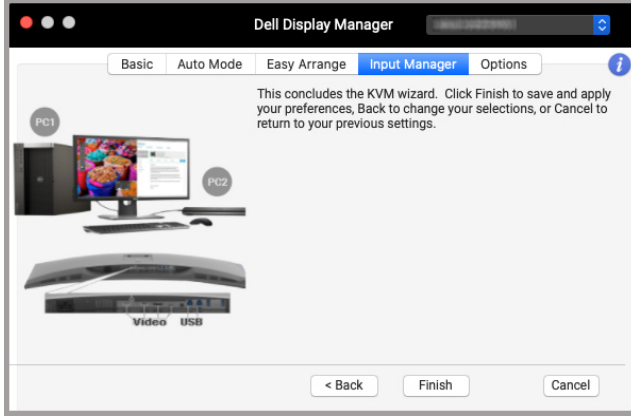




3. Tercih edilen bir bölüm seçin.



4. **Finish (Bitir)** üzerine tıklayarak kaydedin ve **KVM wizard (KVM sihirbazı)**'ndan çıkın.

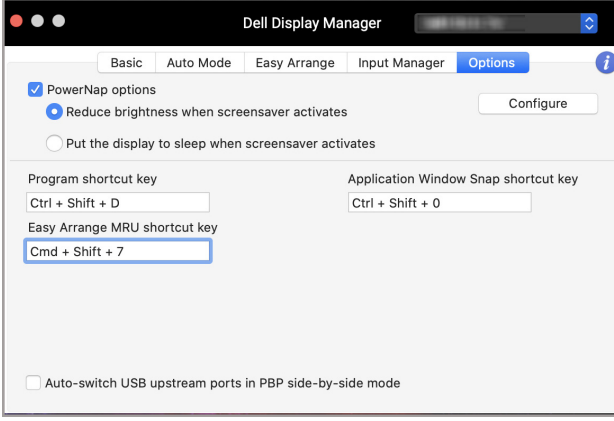


NOT: Monitörde başka bir bilgisayardan gelen video görüntülenirken Dell Display Manager monitörünüz ile iletişim kurar. Dell Display Manager'ı sık kullandığınız bilgisayara yükleyebilir ve buradan değişen girişi kontrol edebilirsiniz. Aynı zamanda monitöre bağlanan diğer bilgisayarlara Dell Display Manager'ı yükleyebilirsiniz.



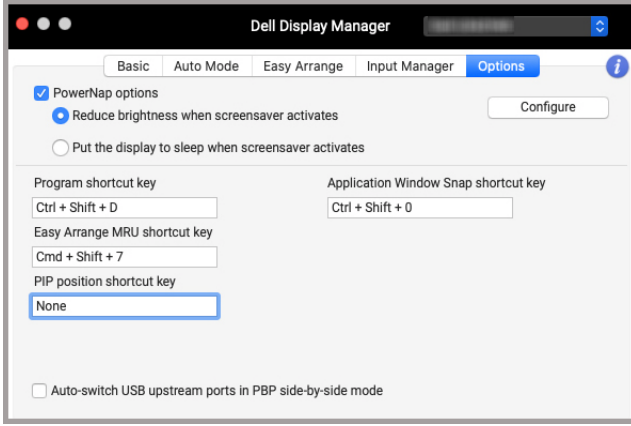
Enerji tasarrufu özelliklerini uygulama

Desteklenen Dell modellerinde, PowerNap enerji tasarrufu seçenekleri **Options (Seçenekler)** sekmesinde bulunur. Monitörün parlaklığını minimum seviyeye ayarlamayı veya ekran koruyucu etkinleştirildiğinde monitörü uyku moduna almayı seçebilirsiniz.



Diğer kısayol tuşları

Sık kullanılan özelliklere hızlı erişim için kısayol tuşları atayın.

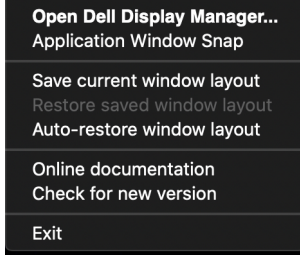


Özellik	İşlev	Tanım
Shortcut Keys (Kısayol Tuşları)	Program shortcut key (Program kısayol tuşu)	<ul style="list-style-type: none">• Hızlı Ayarlar iletişim kutusunu açmak için hızlı erişim.
	Easy Arrange MRU shortcut key (Kolay Düzenle MRU kısayol tuşu)	<ul style="list-style-type: none">• Son kullanılan 6 pencere düzeni arasında geçiş yapın.
	PIP position shortcut key (PIP konumu kısayol tuşu)	<ul style="list-style-type: none">• Pencere konumunun PIP alt konumunu Sol Üst, Sağ Üst, Sağ Alt veya Sol Alt olarak uygulamak için hızlı erişim.
	Application Window Snap shortcut key (Uygulama Penceresi Yapış kısayol tuşu)	<ul style="list-style-type: none">• Uygulama penceresini son kullanılan düzene hızlı erişim.

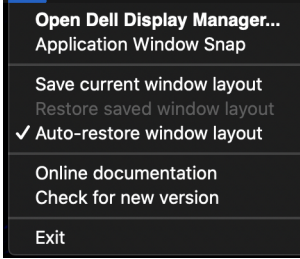


Uygulama pozisyonlarını geri yükleme

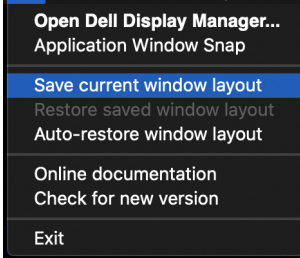
Dell Display Manager, bilgisayarınızı monitörlere yeniden bağladığınızda uygulama pencerelerini konumlarına geri yüklemenize yardımcı olabilir. Bildirim tepsisindeki Dell Display Manager simgesine sağ tıklayarak bu özelliğe erişin.



Auto-restore window layout (Pencere düzenini otomatik olarak geri yükle) öğesini seçerseniz, uygulama pencerelerinizin konumları Dell Display Manager tarafından izlenir ve hatırlanır. Pencere düzenini otomatik geri yükle'yi seçerseniz, uygulama pencerelerinizin konumları Dell Display Manager tarafından izlenir ve hatırlanır.



Favori bir düzene geri dönmek için, ilk olarak **Save current window layout (Mevcut pencere düzenini kaydedin)**'i ve ardından **Restore saved window layout (Kayıtlı pencere düzenini geri yükleyin)**'yi seçin.



Günlük rutininizde farklı model veya çözünürlükteki monitörleri kullanabilir ve üzerlerine farklı pencere düzenleri uygulayabilirsiniz. Dell Display Manager, yeniden bağladığınız monitörü kaydeder ve uygulama konumlarını buna göre geri yükler.

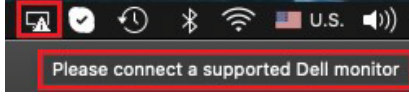
Monitör matrisi yapılandırmasında bir monitör değiştirmeniz gerektiğinde, yeni bir monitör takıldıktan sonra değiştirmeden önce pencere düzenini kaydedebilir ve düzeni geri bağlayabilirsiniz.

 **NOT: Bu özellikten yararlanmak için uygulamalarınızı devam ettirmelisiniz. Dell Display Manager uygulamaları başlatmaz.**

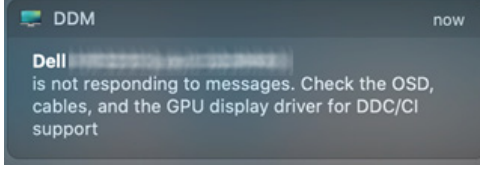


Sorun Giderme

Dell Display Manager, monitörünüzle çalışmazsa, durum menüsünde aşağıdaki simgeyi ve mesajı görüntüler.



Simgeye tıklayın, Dell Display Manager daha ayrıntılı hata mesajı gösterir.



Dell Display Manager'ın yalnızca seçili Dell markalı monitörlerle çalıştığını lütfen unutmayın. Başka üreticilerin monitörlerini kullanıyorsanız Dell Display Manager bunları desteklemez.

Dell Display Manager tarafından desteklenmeyen Dell monitörler

Dell Display Manager aşağıdaki monitörlerle çalışmayabilir:

- Dell monitör modelleri, Mac Dell Display Manager desteklenen listesine dahil değildir. Daha fazla bilgi için, bkz. <http://www.dell.com/ddm>
- Mac Dell Display Manager destek listesinde listelenmeyen monitörler ve aksesuarlar. Sanal ve kablosuz monitörler DDC/CI'yi desteklemez
- 2018'den önceki Mac modelleri
- 10.14'ten önceki macOS

Desteklenen Dell monitör algılanamıyor

Dell Display Manager, desteklenen bir Dell monitörü algılayamıyor ve/veya bu monitörle iletişim kuramıyorsa, sorunu gidermek için lütfen aşağıdaki işlemleri gerçekleştirin:

1. Video kablosunun veya USB yukarı akış kablosunun monitörünüze ve bilgisayarınıza düzgün şekilde bağlandığından emin olun. Tüm konektörlerin bağlantı noktalarına sıkıca takıldığından emin olun.
2. HDMI kablosunu bağlamak çalışmıyorsa, HDMI ve USB yukarı akış kablosu kullanmaya geçin. DDM'yi yeniden başlatın.



3. **DDC/CI'nin** etkinleřtirildiđinden emin olmak iin monitör OSD'sini kontrol edin.
4. Monitör ile grafik kartı bađlantı noktası arasındaki herhangi bir dok istasyonunu veya kablo uzatıcısını alın. Bazı düşük maliyetli genişleticiler, hub'lar veya dönüřtürücüler DDC/CI'yi düzgün řekilde desteklemeyebilir ve Dell Display Manager'da başarısız olabilir. En son sürüm kullanılmıyorsa, bu gibi bir aygıtın sürücüsünü güncelleyin.
5. Sisteminizi yeniden bařlatın.



Dell Display Manager yazılımını güncelleme

Bilgisayarınız İnternet'e bağlıysa, kullanılabilir olduğunda Dell Display Manager'ın daha yeni bir sürümüne yükseltmeniz istenir. En son Dell Display Manager uygulamasını indirip yüklemeniz önerilir.

Dell Display Manager simgesine sağ tıklayarak da yeni sürümü kontrol edebilirsiniz.

