


Dell Display Manager на Mac

Руководство пользователя



 **ПРИМЕЧАНИЕ: ПРИМЕЧАНИЕ** означает важную информацию, помогающую более эффективно использовать ваш компьютер.

Авторское право © 2021 Компания Dell Inc. или ее дочерние компании. Все права защищены. Dell, EMC и другие товарные знаки являются товарными знаками компании Dell Inc. или ее дочерних компаний. Другие товарные знаки могут быть товарными знаками их соответствующих владельцев.

2021 - 09

Rev. A00

Значение

Обзор	5
Загрузка и настройка приложения Dell Display Manager	6
Загрузка приложения Dell Display Manager	6
Подключите ваш монитор к компьютеру Mac	6
Перед запуском Dell Display Manager	7
Использование диалогового окна "Быстрые настройки"	8
Запуск Dell Display Manager	10
Настройка основных функций дисплея	11
Сопоставление готовых режимов с приложениями	13
Упорядочивание окон при помощи функции Easy Arrange	14
Использование функции Закрепление окон приложений	17
Управление несколькими видеовходами	18
Выбор режима PIP/PBP	19
Настройка KVM	20



Применение функций энергосбережения	24
Другие клавишные сочетания	25
Восстановление положения окон приложений	26
Устранение неполадок.	28
Мониторы Dell, не поддерживаемые приложением Dell Display Manager.	28
Не удается обнаружить поддерживаемый монитор Dell	29
Обновление приложения Dell Display Manager.	30

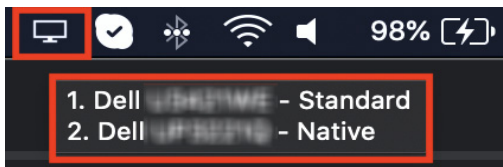


Обзор

Dell Display Manager (DDM) - это приложение Apple macOS для управления монитором или группой мониторов.

Dell Display Manager позволяет вручную регулировать параметры изображения на экране, устанавливать автоматические настройки, управлять энергопотреблением, упорядочивать окна, поворачивать изображение и выполнять другие функции на определенных мониторах Dell.

После установки приложения Dell Display Manager оно будет запускаться каждый раз при запуске вашей системы. Значок быстрого доступа доступен в меню состояния, а информация о подключенных мониторах отображается при наведении указателя мыши на этот значок.



ПРИМЕЧАНИЕ: Некоторые аппаратно-зависимые функции доступны только на мониторах, поддерживающих эти функции. Информацию о доступных функциях см. в руководстве пользователя вашего монитора.

ПРИМЕЧАНИЕ: В этом документе снимки экрана приведены только для иллюстрации. Некоторые функции могут не поддерживаться вашим монитором.



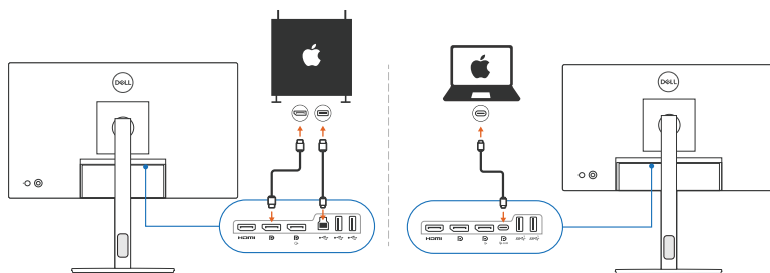
Загрузка и настройка приложения Dell Display Manager

Загрузка приложения Dell Display Manager

Найдите свой монитор или введите его модель на сайте <https://www.dell.com/support>. Загрузите Dell Display Manager для Mac из списка файлов для загрузки и установите его на свой Mac.

Подключите ваш монитор к компьютеру Mac

1. Подключите Mac к монитору, как описано в руководстве пользователя вашего монитора.



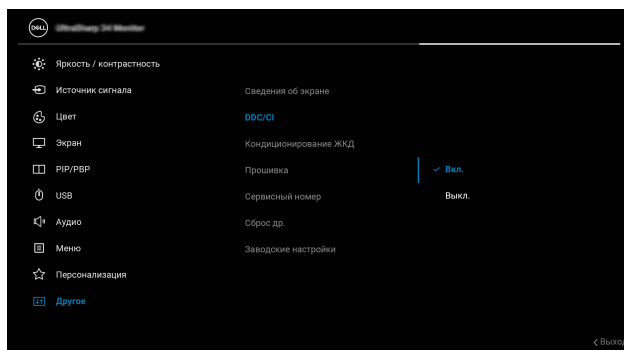
ПРИМЕЧАНИЕ: Схемы подключений приведены здесь только для иллюстрации. Подробную информацию о подключении вашего монитора см. в руководстве пользователя вашего монитора.

ПРИМЕЧАНИЕ: Убедитесь, что кабель USB Type-C или кабель USB восходящей передачи (с коннектором USB Type-B) подключен к компьютеру Mac и монитору.

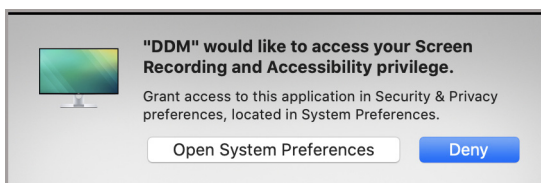



Перед запуском Dell Display Manager

Перед запуском приложения Dell Display Manager выберите пункт **Другие** в экранном меню монитора и убедитесь, что функция **DDC/CI** включена.



При первом запуске приложения Dell Display Manager оно запросит доступ к правам **Запись экрана и специальные возможности** на вашем Mac. Нажмите **Откройте Параметры системы** и выполните отображаемые на экране указания, чтобы включить **Запись экрана и Специальные возможности**.



 **ПРИМЕЧАНИЕ:** Чтобы на вашем Mac запустить приложение Dell Display Manager, ему нужно предоставить права на **Запись экрана и Специальные возможности**.



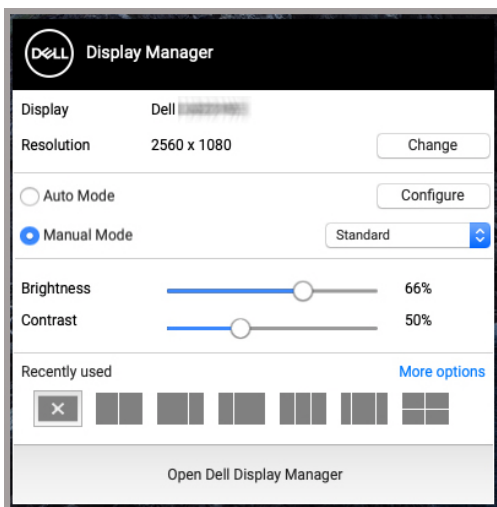
Использование диалогового окна "Быстрые настройки"

Чтобы открыть диалоговое окно **Быстрые настройки**, нажмите значок Dell Display Manager на панели уведомлений. Когда к компьютеру подключено несколько мониторов Dell, вы можете выбрать любой монитор из раскрывающегося меню.

Диалоговое окно **Быстрые настройки** обеспечивает быстрый доступ к часто используемым функциям и параметрам монитора:

- Разрешение
- Яркость и Контраст
- Предустановки (автоматический или ручной режим)

Вы можете выбрать нужный вариант из списка недавно использованных макетов компоновки окон. Нажмите **Другие параметры** для доступа к другим макетам компоновки на вкладке **Функция Easy Arrange** в интерфейсе приложения Dell Display Manager.



ПРИМЕЧАНИЕ: Dell Display Manager соответствует индивидуально настроенным системным параметрам, примененным на вашем Mac.



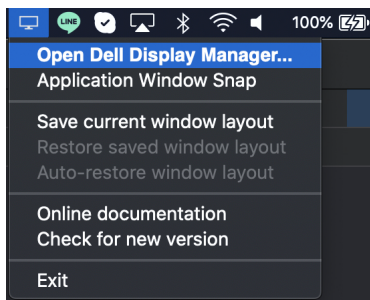
Функция	Назначение	Описание
Быстрый доступ к DDM	Сочетание клавиш для открытия диалогового окна Быстрые настройки	<ul style="list-style-type: none"> • Ctrl+Shift+D
	Выберите монитор, если подключено несколько мониторов	<ul style="list-style-type: none"> • Если к компьютеру подключено более одного монитора, то из раскрывающегося списка моделей выберите нужный монитор для настройки. • После выбора монитора в пользовательском интерфейсе экран выбранного монитора кратковременно станет тусклым, а на нем появится значок монитора с названием модели, указывая на то, что монитор физически подключен. • Нажмите Ctrl + Shift + D, чтобы открыть диалоговое окно Быстрые настройки монитора, на который сейчас наведен указатель мыши.



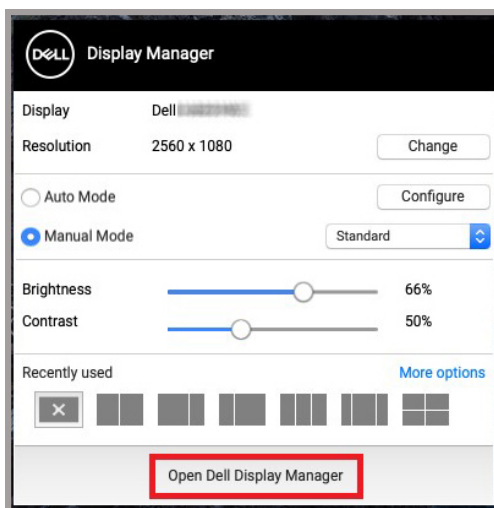
Запуск Dell Display Manager

Запустите Dell Display Manager одним из следующих способов:

- Правой кнопкой нажмите значок DDM в строке состояния и выберите **Откр. Dell Display Manager...**




- Нажмите **Откр. Dell Display Manager** в диалоговом окне **Быстрые настройки**.



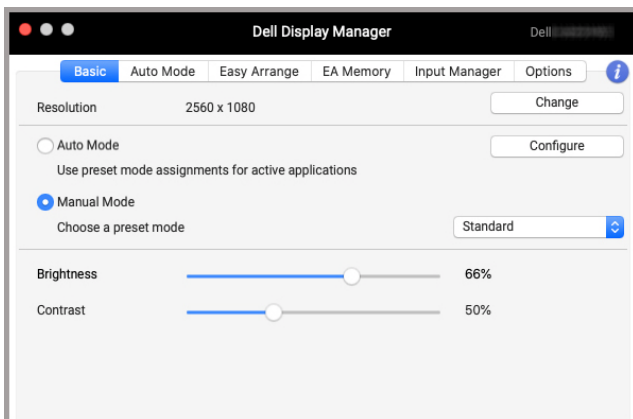
Настройка основных функций дисплея

В меню Dell Display Manager откройте вкладку **Основ.**, чтобы изменить основные функции.

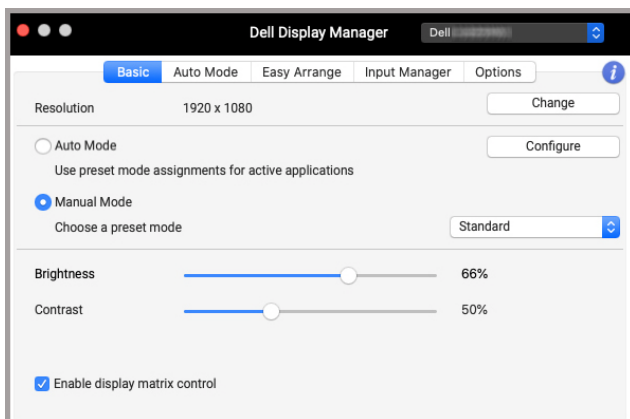
Функция	Назначение	Описание
Основ.	Разрешение	<ul style="list-style-type: none">Изменить разрешения экрана.
	Авторежим	<ul style="list-style-type: none">Нажмите кнопку Конфигур., чтобы перейти на вкладку Авторежим и назначить приложению предустановленный режим.Включите эту функцию, чтобы автоматически активировать предустановленный режим, когда соответствующее приложение выбрано в качестве активного окна.
	Ручн. режим	<ul style="list-style-type: none">В пользовательском интерфейсе вручную выберите предустановленный режим.
	Яркость / Контраст	<ul style="list-style-type: none">Отрегулируйте яркость и контрастность монитора.
	Включить управление матрицей дисплея	<ul style="list-style-type: none">Включите эту функцию, чтобы применять предустановки яркости, контрастности и цвета ко всем подключенным поддерживаемым мониторам.

 **ПРИМЕЧАНИЕ:** Функция "Включить управление матрицей дисплея" активируется при подключении нескольких мониторов.





Пользовательский интерфейс при подключении одного монитора



Подключение нескольких мониторов - Включить управление матрицей дисплея

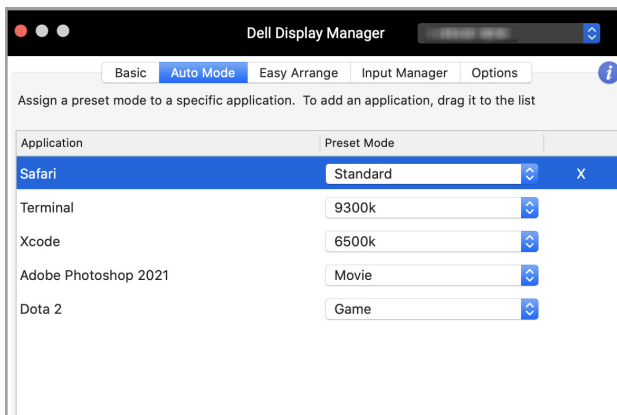


Сопоставление готовых режимов с приложениями

На вкладке **Авторежим** вы можете сопоставить любой **Предуст. режим** с приложением. Когда включен **Авторежим** на вкладке **Основ.**, Dell Display Manager будет автоматически переключаться на соответствующий **Предуст. режим** каждый раз при активации сопоставленного ему приложения. Можно либо назначить **Предуст. режим**, сопоставленный с конкретным приложением, всем подключенным мониторам, либо для каждого монитора назначить свой собственный предустановленный режим.

Чтобы добавить новое приложение в список назначений, откройте Finder, найдите нужное приложения и перетащите его из окна Finder в текущий список. Выберите предустановленный режим в раскрывающемся списке **Предуст. режим**, чтобы сопоставить его с приложением.

ПРИМЕЧАНИЕ: Предуст. режим нельзя сопоставлять с командными файлами, файлами сценариев, ярлыками и неисполняемыми файлами, такими как архивы zip или упакованные файлы.

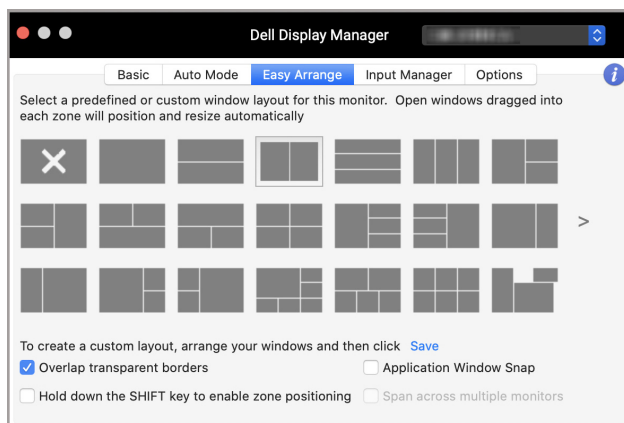


Упорядочивание окон при помощи функции Easy Arrange

Вкладка **Функция Easy Arrange** упрощает упорядочивание окон приложений на мониторе. Порядок использования:

1. Выберите любой из предварительно настроенных макетов компоновки, чтобы виртуально разделить экран на несколько зон.
2. Перетащите приложение в выбранную зону, чтобы закрепить приложение в этой зоне. Приложение будет привязано к выбранной зоне.


Нажмите значок >, чтобы просмотреть другие макеты. Чтобы создать пользовательский макет, настройте расположение зон приложений, изменив размер зон для открытых окон, а затем нажмите **Сохранить**, чтобы сохранить макет как пользовательский макет.




Функция	Назначение	Описание
Функция Easy Arrange	Перекрытие прозрачной линии	<ul style="list-style-type: none"> Включите эту функцию, чтобы располагать окна приложений бок о бок без зазоров.
	Удерживайте нажатой клавишу SHIFT, чтобы включить позиционирование зон	<ul style="list-style-type: none"> Разрешите функции требовать нажатия клавиши Shift для активации позиционирования Функция Easy Arrange.
	Закрепление окон приложений	<ul style="list-style-type: none"> Быстрый доступ к функции привязки окна приложения к недавно использованному макету.
	Расширение на нескольких мониторах	<ul style="list-style-type: none"> При использовании нескольких мониторов в массиве или матрице макет Функция Easy Arrange можно применить ко всем мониторам как к одному рабочему столу. Для эффективного использования этой функции нужно правильно выровнять мониторы.



Улучшенная Функция Easy Arrange	Пользовательские варианты компоновки	<ul style="list-style-type: none"> • Сохраните пять пользовательских макетов Функция Easy Arrange и присвойте им имена. • Настройте макеты x*y.
	Недавно использованные макеты	<ul style="list-style-type: none"> • Нажимайте Ctrl+Shift+7 для циклического переключения между недавно использованными макетами.
	Изменение размера раздела "на лету"	<ul style="list-style-type: none"> • Переместите указатель мыши на шаблон макета, нажмите его правой кнопкой и выберите Настроить компоновку. • Нажмите и удерживайте левую кнопку мыши, чтобы переместить границу. Новый макет будет сохранен через пять секунд после того, как вы отпустите левую кнопку мыши.
	Макеты Функция Easy Arrange для книжной ориентации	<ul style="list-style-type: none"> • Значки Функция Easy Arrange для книжной ориентации отображаются при повороте монитора.

 **ПРИМЕЧАНИЕ:** Если окно приложения не помещается в зоне, определенной **Функция Easy Arrange**, то приложение может отображаться некорректно.

 **ПРИМЕЧАНИЕ:** Перед использованием **Функция Easy Arrange** отключите на Mac параметр "Мониторы с разными пространствами".

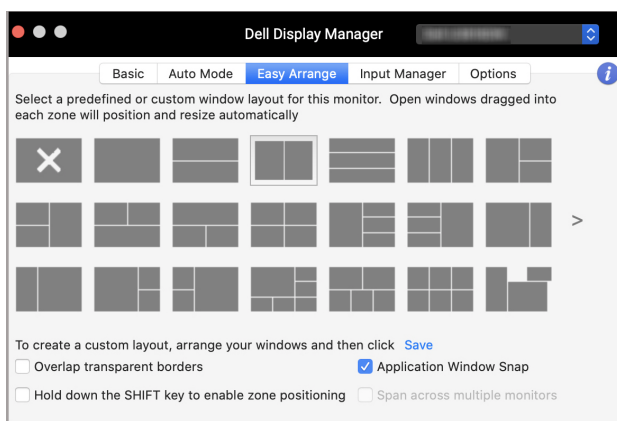


Использование функции Закрепление окон приложений

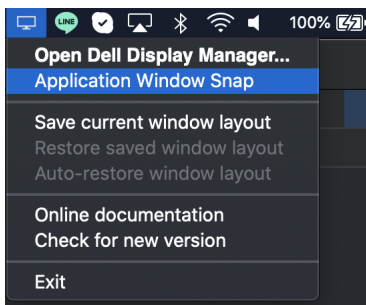
Функция **Закрепление окон приложений** предназначена для быстрого размещения приложений на любом экране. Когда эта функция включена в Dell Display Manager, при перетаскивании приложения открывается плавающее меню с недавно использованными макетами **Функция Easy Arrange**. Перетащите приложение на любой из макетов в списке, чтобы разместить окна.

Включить эту функцию можно одним из следующих способов:

- Установите флажок в меню **Быстрые настройки** в строке состояния.



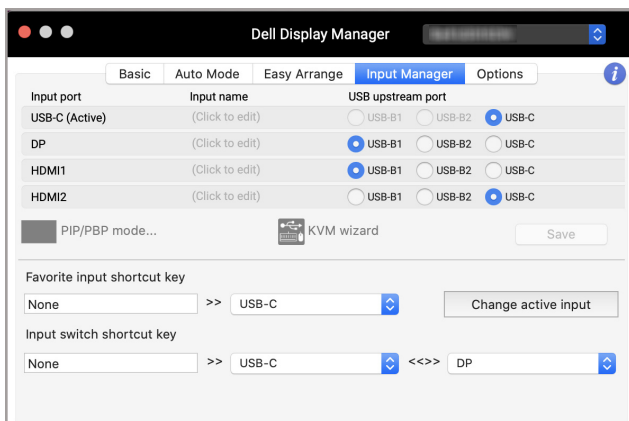
- Правой кнопкой нажмите значок DDM в строке состояния и выберите **Закрепление окон приложений**, чтобы включить эту функцию.



Управление несколькими видеовходами

Вкладка **Диспетчер ввода** предлагает удобные способы управления видеовходами, подключенными к вашему монитору Dell. Она позволяет легко переключаться между входами при работе с несколькими компьютерами.

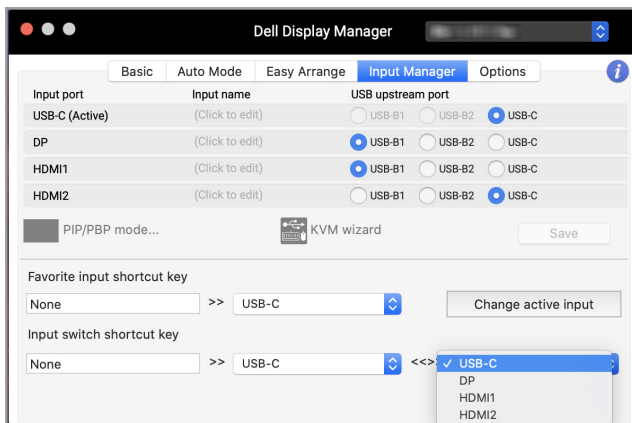
На ней перечислены все разъемы видеовходов, доступные для вашего монитора. Каждому входу можно присвоить имя. Закончив редактирование, сохраните сделанные изменения.



ПРИМЕЧАНИЕ: Перечень доступных входов см. в руководстве пользователя монитора.

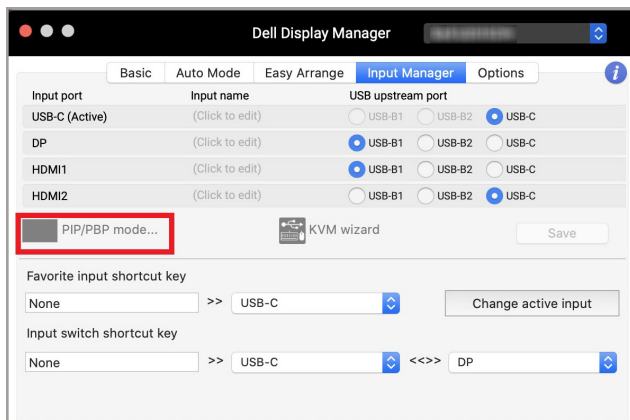


Назначьте сочетания клавиш для быстрого доступа к предпочтительному входу и переключения между двумя входами. Либо переключайте источники входного сигнала из раскрывающегося списка.

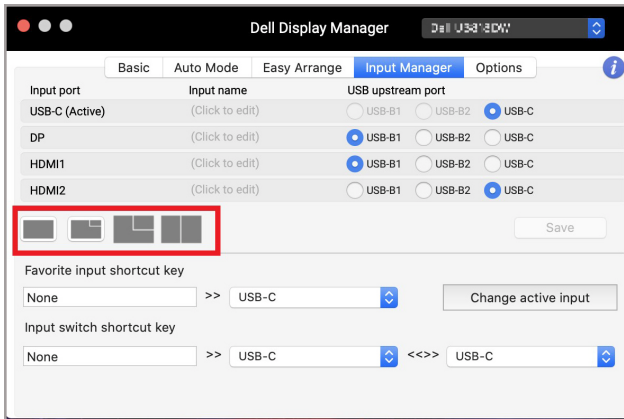


Выбор режима PIP/PBP

1. Нажмите значок **PIP/PBP режим...** (Картинка в картинке/Картинка рядом с картинкой), чтобы включить функцию разделения экрана на поддерживаемых моделях.

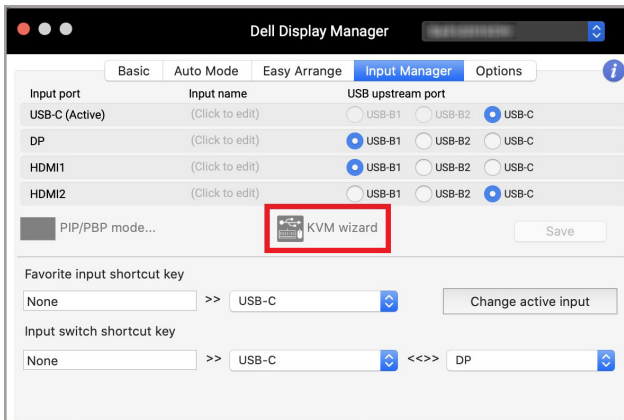


2. Выберите размер целевого окна, чтобы разделить экран нужным вам образом.



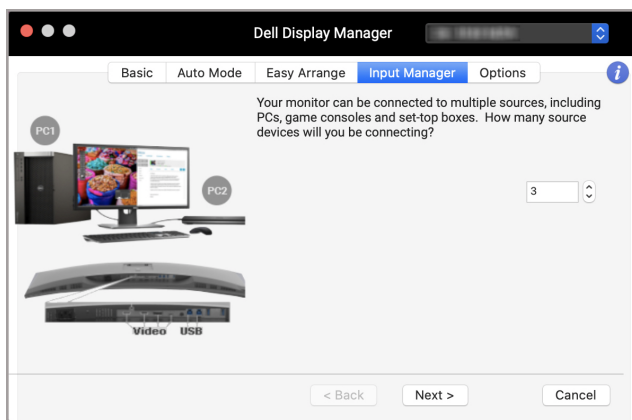
Настройка KVM

Для мониторов, поддерживающих функцию виртуальной машины на основе ядра (Kernel-based Virtual Machine, KVM), нажмите значок **Мастер KVM** и следуйте инструкциям мастера на экране, чтобы настроить устройства, подключаемые к монитору.

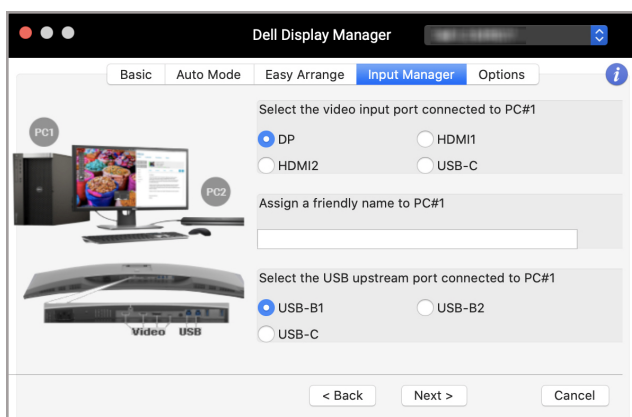


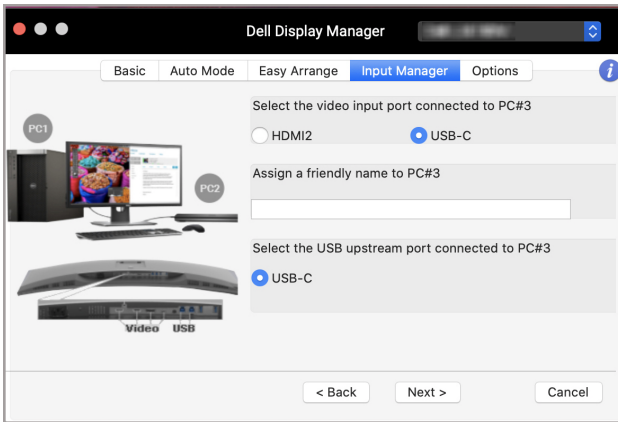
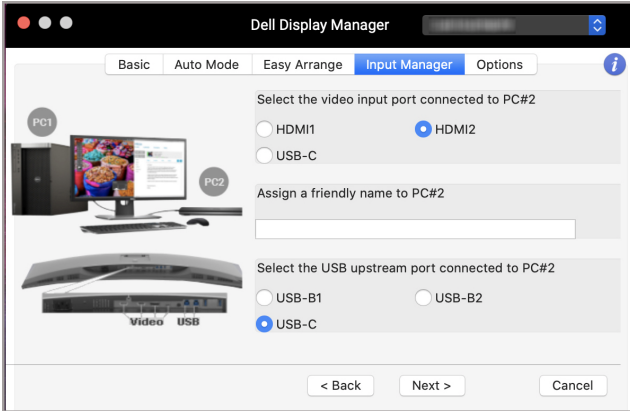
На следующих снимках экрана показана последовательность действий мастера на экране.

1. Выберите количество источников, к которым подключен ваш монитор.

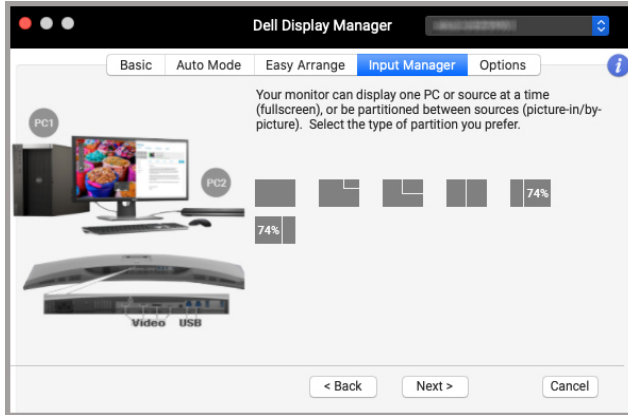


2. Подключите источники входного сигнала к USB-разъемам и присвойте им предпочтительные имена.

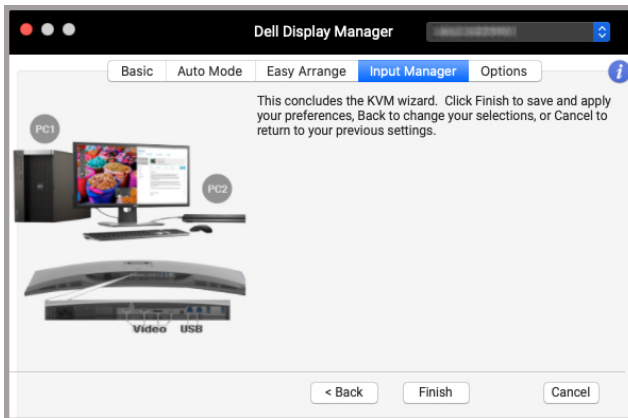




3. Выберите нужный макет.



4. Нажмите **Готово**, чтобы сохранить изменения и закрыть **Мастер KVM**.

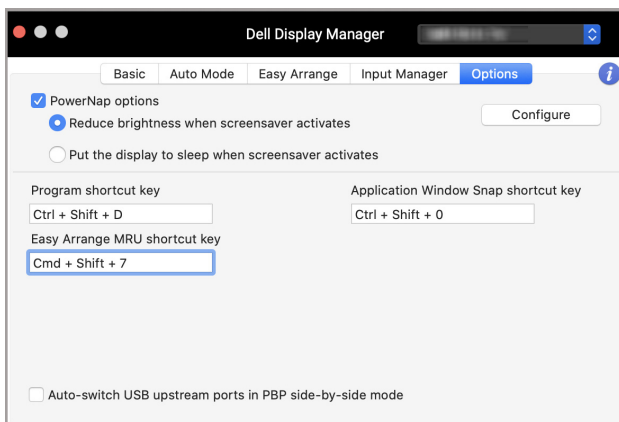


ПРИМЕЧАНИЕ: Приложение Dell Display Manager обменивается сигналами с вашим монитором, даже когда он отображает видео с другого компьютера. Вы можете установить Dell Display Manager на компьютер, который часто используете, и с него управлять переключением входов. Вы можете также установить Dell Display Manager на другие компьютеры, подключенные к монитору.



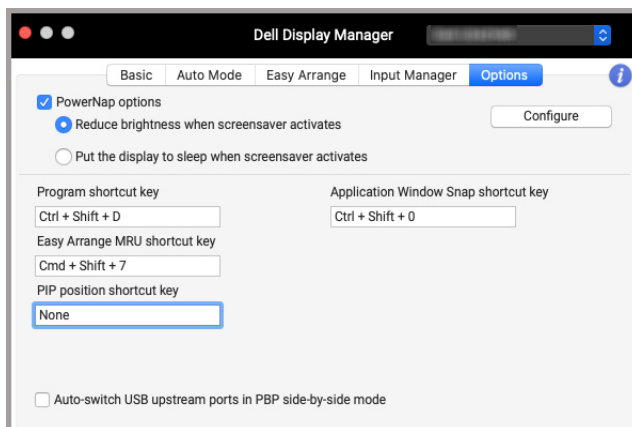
Применение функций энергосбережения

На поддерживаемых моделях Dell параметры энергосбережения PowerNap находятся на вкладке **Парам-ры**. Вы можете установить минимальный уровень яркости монитора либо перевести монитор в режим сна, когда активируется хранитель экрана.



Другие клавишные сочетания

Назначьте сочетания клавиш для быстрого доступа к часто используемым функциям.

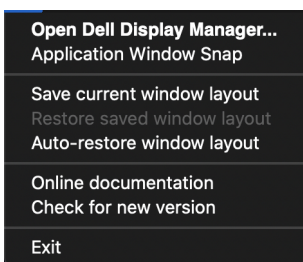


Функция	Назначение	Описание
Сочетание клавиш	Быстрый вызов программа	<ul style="list-style-type: none">Быстрое открытие диалогового окна Быстрые настройки.
	Быстрый вызов Easy Arrange MRU	<ul style="list-style-type: none">Циклическое переключение между 6 последними макетами компоновки окон.
	Сочетание клавиш для позиции PIP	<ul style="list-style-type: none">Быстрый доступ для выбора позиции дополнительного окна в окне PIP: Вверху слева, Вверху справ, Внизу справа или Внизу слева.
	Быстрый вызов Application window snap	<ul style="list-style-type: none">Быстрый доступ к функции привязки окна приложения к недавно использованному макету.

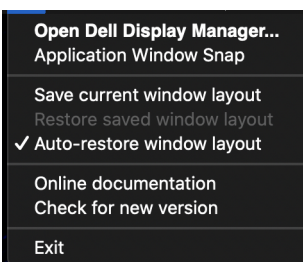


Восстановление положения окон приложений

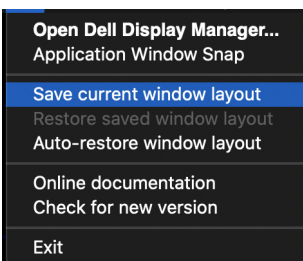
Приложение Dell Display Manager позволяет восстановить исходное положение окон приложений при повторном подключении вашего ПК к монитору(-ам). Для доступа к этой функции нажмите правой кнопкой значок Dell Display Manager на панели уведомлений.



Если выбрать **Автоматическое восстановление позиций окно**, то приложение Dell Display Manager будет отслеживать и запоминать позиции окон приложений. При повторном подключении вашего ПК к монитору(-ам) приложение Dell Display Manager автоматически поместит окна приложений на их исходные места.




Для возврата к избранному макету сначала выберите **Сохранить текущие позиции окно**, а затем **Восстановить сохраненные позиции окно**.



Вы можете в повседневной работе использовать разные модели мониторов с разными значениями разрешения и применять к ним разные варианты компоновки окон. Приложение Dell Display Manager может распознавать заново подключенный монитор и восстанавливать окна приложений в соответствующих позициях.

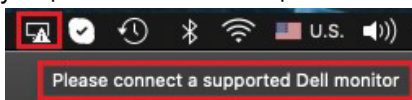
При необходимости заменить монитор в матрице мониторов сохраните макет компоновки окон перед заменой и восстановите этот макет после подключения нового монитора.

 **ПРИМЕЧАНИЕ:** Для использования этой функции ваши приложения должны продолжать работать. Dell Display Manager не запускает приложения.

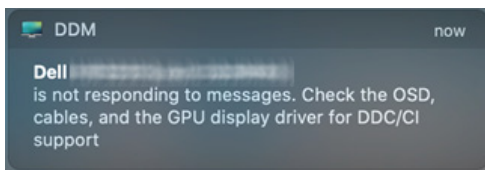


Устранение неполадок

Если приложение Dell Display Manager не работает с вашим монитором, то оно покажет следующий значок и сообщение в меню состояния.



Нажмите этот значок, и приложение Dell Display Manager покажет более подробное сообщение об ошибке.



Учтите, что Dell Display Manager работает только с определенными мониторами Dell. Приложение Dell Display Manager не поддерживает мониторы, изготовленные другими фирмами.

Мониторы Dell, не поддерживаемые приложением Dell Display Manager

Dell Display Manager может не работать со следующими мониторами:

- Модели мониторов Dell, не включенные в список поддерживаемых приложением Mac Dell Display Manager. Дополнительные сведения см. на сайте <http://www.dell.com/ddm>
- Мониторы и аксессуары, не указанные в списке поддерживаемых приложением Mac Dell Display Manager. Виртуальные или беспроводные мониторы, которые не поддерживают интерфейс DDC/CI
- Модели Mac, выпущенные до 2018 года
- Версии macOS с номером меньше 10.14



Не удается обнаружить поддерживаемый монитор Dell

Если приложение Dell Display Manager не может обнаружить поддерживаемый монитор Dell и/или установить с ним связь, то для устранения проблемы выполните следующие действия:

1. Проверьте правильность подключения видеокабеля или USB-кабеля восходящей передачи к монитору и компьютеру. Убедитесь, что все коннекторы прочно вставлены в разъемы.
2. Если подключение по кабелю HDMI не работает, то переключитесь на использование кабеля HDMI и USB-кабеля восходящей передачи. Снова запустите DDM.
3. Убедитесь в том, что в экранном меню включена функция **DDC/CI**.
4. Отсоедините все док-станции или удлинительные кабели и преобразователи между монитором и видеоразъемом. Некоторые дешевые удлинители, концентраторы или преобразователи могут не поддерживать интерфейс DDC/CI в полной мере и способны вызвать проблемы в работе Dell Display Manager. Обновите драйвер такого устройства, если для него доступна самая новая версия.
5. Перезагрузите вашу систему.



Обновление приложения Dell Display Manager

Если ваш компьютер подключен к Интернету, то вам будет предложено установить более новую версию Dell Display Manager, когда она станет доступной. Советуем загрузить и установить самую новую версию приложения Dell Display Manager.

Вы также можете проверить наличие новой версии, нажав правой кнопкой значок Dell Display Manager.

