

# Mac-ב Dell Display Manager

מדריך למשתמש



 הערה: הערה מתווה מידע חשוב שיסייע לך להשתמש במחשב שלך בצורה טובה יותר.

זכויות יוצרים © Dell Inc. 2021 או חברות הבת שלה. כל הזכויות שמורות. Dell, EMC, וסימנים רשומים אחרים הם סימנים רשומים של Dell Inc. או של חברות הבת שלה. סימנים רשומים אחרים עשויים להיות סימנים מסחריים של הבעלים שלהם בהתאמה.

09 - 2021

Rev. A00

# תוכן העניינים

|    |   |
|----|---|
| 5  | סקירה   |
| 6  | הורדת והגדרת Dell Display Manager                     |
| 6  | הורדת Dell Display Manager                            |
| 6  | חיבור הצג אל ה-Mac שלך                                |
| 7  | טרם הפעלת Dell Display Manager                        |
| 8  | שימוש בתיבת הדו-שיח של הגדרות מהירות                  |
| 10 | הפעלת Dell Display Manager                            |
| 11 | הגדרת פונקציות תצוגה בסיסיות                          |
| 13 | הקצאת מצבים מוגדרים מראש לאפליקציות                   |
| 14 | ארגון חלונות עם סידור בקלות                           |
| 17 | שימוש הצמדת חלון אפליקציה                             |
| 18 | ניהול סוגי קלט וידאו מרובים                           |
| 19 | בחירה מצב תמונה בתוך תמונה/תמונה ליד תמונה            |
| 20 | הגדרת ה-KVM   |
| 24 | החלת תכונות לחיסכון בחשמל                             |
| 25 | מקשי קיצור אחרים                                      |
| 26 | אחזור מיקומי אפליקציות                                |
| 28 | פתרון בעיות   |
| 28 | הצגים של Dell אינם נתמכים על ידי Dell Display Manager |



28 ..... נכשל גילוי צג נתמך של Dell

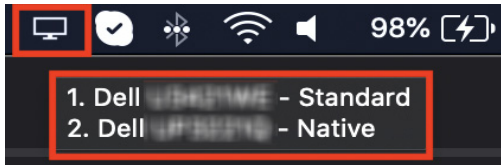
30 ..... **עדכון התוכנה Dell Display Manager**



# סקירה

Dell Display Manager (DDM) היא אפליקציה של Apple macOS, המשמשת לניהול צג או קבוצת צגים.

האפליקציה Dell Display Manager מאפשרת לכוון באופן ידני את התמונה המוצגת, להחיל הגדרות אוטומטיות, להגדיר את מצב החיסכון באנרגיה, לסדר את החלונות שעל שולחן העבודה, לסובב את התמונה ותכונות נוספות בצגים נבחרים של Dell. לאחר התקנת Dell Display Manager, האפליקציה מופעלת בכל פעם עם מערכת ההפעלה. מופיע סמל לגישה מהירה בתפריט המצב עם מידע על הצגים הזמינים שמחוברים למערכת, כשאתה מרחף עם סמן העכבר מעל לסמל האפליקציה.



הערה: חלק מהתכונות שתלויות בחומרה זמינות רק בצגים שתומכים בתכונות. יש לעיין במדריך למשתמש של הצג שלך למידע לגבי אלו תכונות זמינות. 

הערה: צילומי המסך במסמך זה מיועדים למטרות המחשה בלבד. ייתכן שהצג שלך אינו תומך בתכונות מסוימות. 



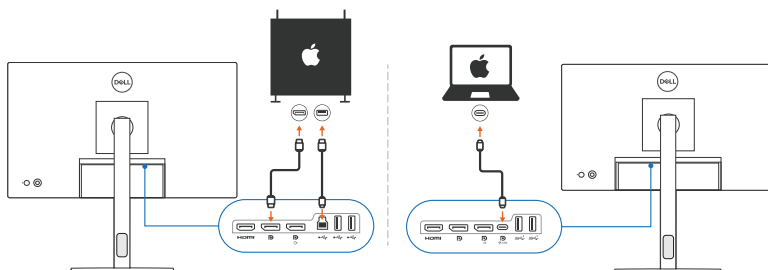
# הורדת והגדרת Dell Display Manager

## הורדת Dell Display Manager

יש לחפש את הצג שלך או להזין אותו בכתובת <https://www.dell.com/support>. יש להוריד את האפליקציה Dell Display Manager for Mac מרשימת ההורדות, ולהתקין אותה ב-Mac שלך.

## חיבור הצג אל ה-Mac שלך

1. יש לחבר את ה-Mac שלך לצג כפי שמתואר במדריך למשתמש של הצג שלך.



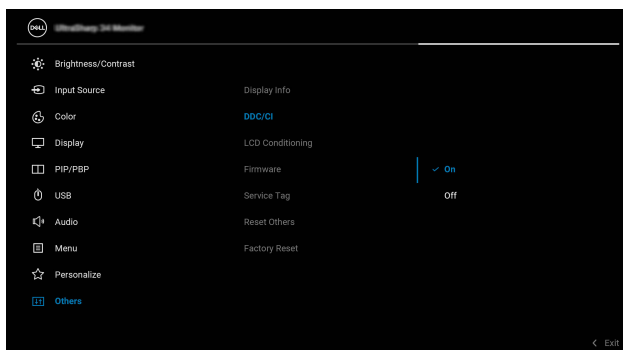
**הערה:** תרשימי אופן החיבור משמשים למטרות המחשה בלבד. יש לעיין במדריך למשתמש של הצג שלך למידע המלא על חיבור הצג שלך.

**הערה:** יש לוודא שכבל ה-USB סוג C או כבל ה-USB במעלה הזרם (USB סוג B) מחובר בין ה-Mac והצג שלך.



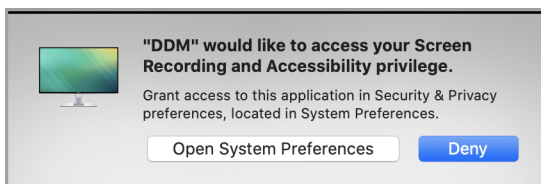
# טרם הפעלת Dell Display Manager


טרם הפעלת האפליקציה Dell Display Manager, יש לעבור אל **Others** "אחרים" בתפריט תצוגת המסך של הצג שלך, ולוודא שאופשרה התכונה **DDC/CI**.



לאחר ההפעלה הראשונה של האפליקציה Dell Display Manager, האפליקציה תבקש גישה לפריבילגיות **Screen Recording and Accessibility** "הקלטת מסך ונגישות" ב-Mac שלך.

יש לחוץ על **Open System Preferences** "פתח העדפות מערכת", ולמלא אחר ההוראות על המסך כדי לאפשר **Screen Recording** "הקלטת מסך" וכן **Accessibility** "נגישות".



הערה: יש לאפשר את התכונות לפריבילגיות **Screen Recording** "הקלטת מסך" וכן **Accessibility** "נגישות" כדי שהאפליקציה Dell Display Manager תופעל ב-Mac שלך. 



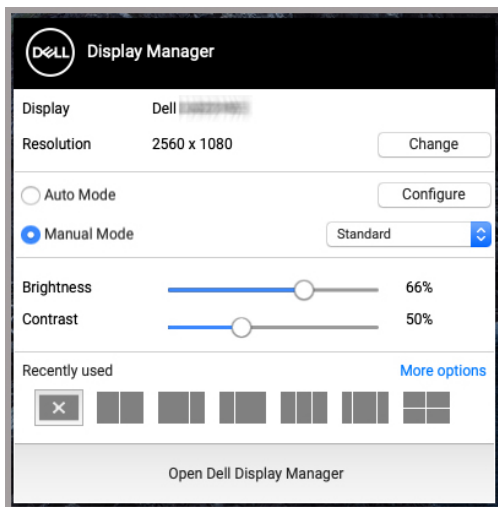
# שימוש בתיבת הדו-שיח של הגדרות מהירות

לחיצה על הסמל של Dell Display Manager בשורת המצב תפתח את תיבת הדו-שיח של הגדרות מהירות. כשמחוברים למחשב צגי Dell מרובים, ניתן לבחור בכל צג שהוא מהתפריט הנפתח.

תיבת הדו-שיח הגדרות מהירות מספקת גישה מהירה לתכונות בשימוש נפוץ, כגון קביעת התצורה של הצג:

- רזולוציה
- בהירות וניגודיות
- מצבים מוגדרים מראש (מצב אוטו' או ידני)

פריסות ששימשו לאחרונה זמינות ברשימה לבחירה מהירה. יש ללחוץ על **More Options** "אפשרויות נוספות" כדי לגשת לפריסות אחרות מהכרטיסייה **Easy Arrange** "סידור קל" בממשק Dell Display Manager.



הערה: האפליקציה Dell Display Manager מתאימה את עצמה להעדפות המערכת המותאמות אישית שהוחלו ב-Mac שלך. 





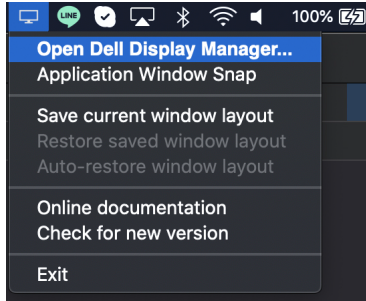
| תכונה  | פונקציה   | תיאור          |
|--|---|----------------|
| גישת DDM מהירה   | מקש קיצור להפעלת תיבת הדו-שיח של הגדרות מהירות  | • Ctrl+Shift+D |
| כשצגים מרובים מחוברים, יש לבחור בצג  | כשנבחר הצג מהממשק למשתמש, מסך הצג הנבחר יעומעם לרגע, ויציג סמל של צג עם שם הדגם במסך כדי להראות שהמסך נבחר. | •              |
| יש לחוץ על Ctrl + Shift + D כדי להציג את תיבת הדו-שיח הגדרות מהירות של הצג במקום שבו סמן העכבר נמצא. |   | •              |



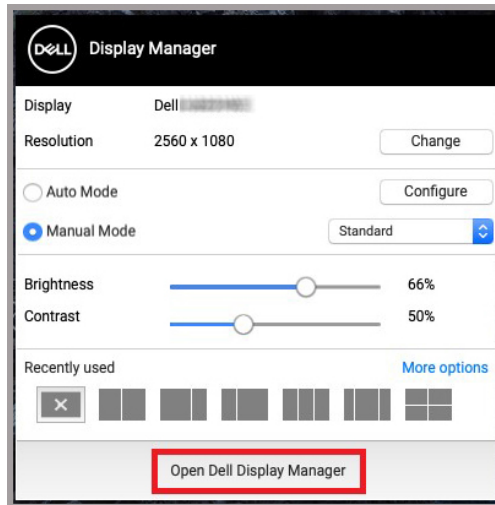
# הפעלת Dell Display Manager

ניתן להפעיל את Dell Display Manager באמצעות אחת מהדרכים הבאות:

- יש לבצע לחיצה ימנית על הסמל של DDM בשורת המצב ולבחור **"Open Dell Display Manager..."**.



- יש ללחוץ על **"Open Dell Display Manager"** פתח את Dell Display Manager מתיבת הדו-שיח הגדרות מהירות.



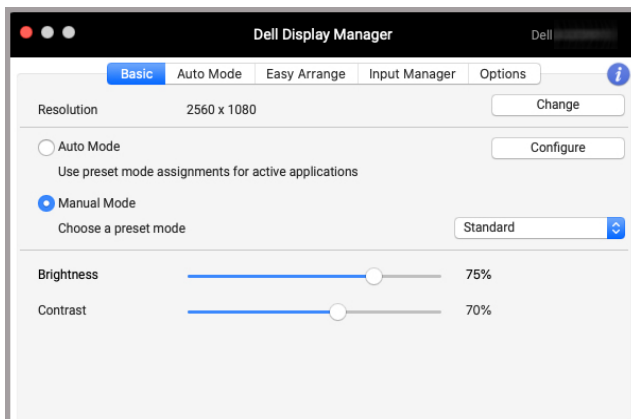
# הגדרת פונקציות תצוגה בסיסיות

ניתן לגשת מתפריט Dell Display Manager לכרטיסיה **Basic** "בסיסית" כדי לשנות את הפונקציות הבסיסיות.

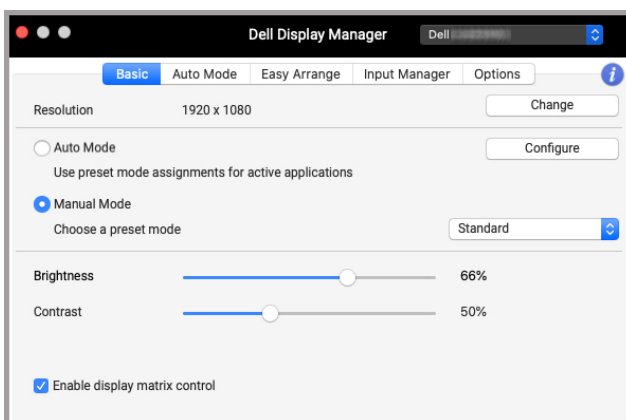
| תכונה             | פונקציה   | תיאור  |
|-------------------|---|--|
| Basic<br>"בסיסית" | Resolution<br>"רזולוציה"                                      | <ul style="list-style-type: none"> <li>לשינוי רזולוציית המסך.</li> </ul>   |
|                   | Auto Mode<br>"מצב אוטומטי"                                    | <ul style="list-style-type: none"> <li>יש ללחוץ על הלחצן <b>Configure</b> "קביעת תצורה" כדי לגשת לכרטיסיה <b>Auto Mode</b> "מצב אוטומטי" על מנת להקצות מצב מוגדר מראש לאפליקציה.</li> <li>יש לאפשר תכונה זו כדי להפעיל אוטומטית את המצב המוגדר מראש כשנבחרת האפליקציה הרלוונטית בתור החלון הפעיל.</li> </ul> |
|                   | Manual Mode<br>"מצב ידני"                                     | <ul style="list-style-type: none"> <li>יש לבחור ידנית במצב המוגדר מראש מהממשק למשתמש.</li> </ul>   |
|                   | Brightness<br>/ "בהירות"<br>Contrast<br>"ניגודיות"            | <ul style="list-style-type: none"> <li>לכווןן הבהירות והניגודיות של המסך.</li> </ul>   |
|                   | Enable display<br>matrix control<br>"אפשר בקרת מטריצת התצוגה" | <ul style="list-style-type: none"> <li>יש לאפשר תכונה זו כדי שיהיה ניתן להחיל את הפקדים מוגדרים מראש של בהירות, ניגודיות וצבע על כל הצגים הנתמכים המחוברים.</li> </ul>   |

הערה: הפונקציה "Enable display matrix control" "אפשר בקרת מטריצת התצוגה" פעילה כשמחוברים צגים מרובים. 





### ממשק למשתמש של חיבור צג יחיד



### חיבור צגים מרובים - "אפשר בקרת מטריצת התצוגה"

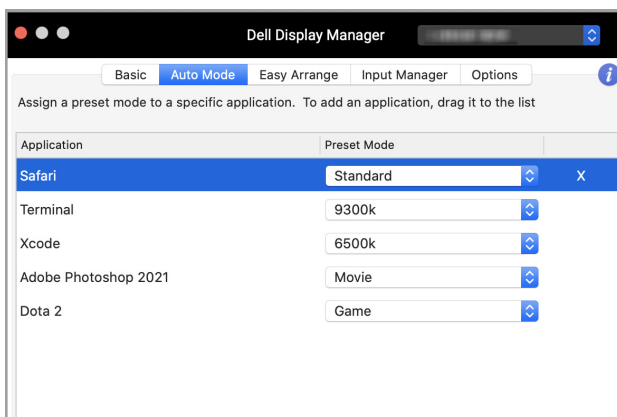


# הקצאת מצבים מוגדרים מראש לאפליקציות

כרטיסיית **Auto Mode** "מצב אוטומטי" מאפשרת לך לשייך כל **Preset Mode** "מצב מוגדר מראש" עם אפליקציה. כשמאפשר **Auto Mode** "מצב אוטומטי" בכרטיסיה **Basic** "בסיסית", האפליקציה Dell Display Manager תעבור אוטומטית אל **Preset Mode** "מצב מוגדר מראש" כשמופעלת האפליקציה המשוית. יתכן שה-**Preset Mode** "מצב מוגדר מראש" שהוקצה לאפליקציה מסוימת יהיה זהה עבור כל אחד מהצגים המחוברים או עשוי להיות שונה מצג לצג.

להוספת אפליקציה חדשה לרשימת ההקצאות, יש לעבור לכלי החיפוש כדי לחפש את האפליקציה, לגרור אותה מכלי החיפוש ולשחרר אותה ברשימה הנוכחית. יש לבחור במצב מוגדר מראש מתוך הרשימה הנפתחת של **Preset Mode** "מצב מוגדר מראש" כדי לשייך את המצב המוגדר מראש לאפליקציה.

**הערה:** אין תמיכה בהקצאות **Preset Mode** "מצב מוגדר מראש" לקובצי אצווה, קובצי **scripts**, קיצורים, קבצים שאינם קובצי הפעלה כגון קובצי ארכיון או קבצים ארוזים.



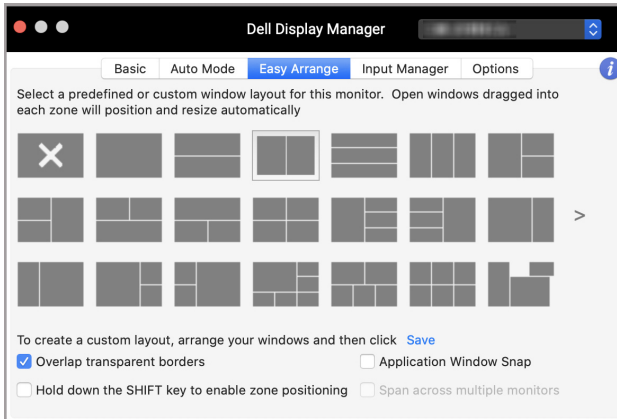
# ארגון חלונות עם סידור בקלות

הכרטיסייה **Easy Arrange** "סידור בקלות" מאפשרת ארגון פשוט יותר של חלון האפליקציות בצג. כדי להשתמש:

1. יש לבחור מי מהפריסות המוגדרות מראש כדי לחלק באופן וירטואלי את המסך לאזורים מרובים.

2. יש לגרור את האפליקציה לאזור שבחרת כדי למקם את האפליקציה באזור. האפליקציה תוצמד לאזור הנבחר.

יש ללחוץ על הסמל > כדי לעיין בפריסות נוספות. ליצירת פריסה מותאמת אישית, יש לסדר את הצבת אזור האפליקציות על ידי שינוי גודל האזור של החלונות הפתוחים, ולאחר מכן ללחוץ על **Save** "שמור" כדי לשמור את הפריסה כפריסה מותאמת אישית.



| תכונה                         | פונקציה  | תיאור  |
|-------------------------------|--|--|
| Easy Arrange<br>"סידור בקלות" | Overlap transparent borders "גבולות שקופים חופפים"   | <ul style="list-style-type: none"> <li>יש לאפשר תכונה זו כדי לדי להרשות לאפליקציות להיצמד אחת ליד השנייה ללא מרווח.</li> </ul>   |
|                               | Hold down the SHIFT key to enable zone positioning "יש ללחוץ לחיצה ממושכת על הלחצן SHIFT כדי לאפשר מיקום אזור" | <ul style="list-style-type: none"> <li>יש לאפשר את התכונה כדי לדרוש ממך ללחוץ על הלחצן Shift כדי להפעיל את מיקום <b>Easy Arrange "סידור בקלות"</b>.</li> </ul>   |
|                               | Application Window Snap "הצמדת חלון אפליקציה"  | <ul style="list-style-type: none"> <li>גישה מהירה להצמדת חלון אפליקציה לפריסה שנעשה בה שימוש לאחרונה.</li> </ul>   |
|                               | Span multiple monitors "מרחב צגים מרובים"  | <ul style="list-style-type: none"> <li>אם נעשה שימוש בצגים מרובים במערך או מטריצה, אפשר להחיל את פריסת <b>Easy Arrange "סידור בקלות"</b> בכל הצגים כשולחן עבודה אחד. יש ליישר כראוי את הצגים כדי שזה יהיה יעיל.</li> </ul> |



|  |  |   |
|--|--|---|
| <ul style="list-style-type: none"> <li>ניתן לשמור ולתת שם לחמישה דפוסי <b>Easy Arrange</b> "סידור בקלות" מותאמים אישית.</li> <li>קביעת תצורת דפוסי *y.x.</li> </ul>  | <ul style="list-style-type: none"> <li>Custom layouts "פריסות מותאמות אישית"</li> </ul>  | <p>Easy Arrange "סידור בקלות" משופר</p> |
| <ul style="list-style-type: none"> <li>יש ללחוץ על Ctrl+Shift+7 כדי לעבור בין הפריסות שנעשה בהן שימוש לאחרונה.</li> </ul>  | <ul style="list-style-type: none"> <li>Recently-used layouts "פריסות שנעשה בהן שימוש לאחרונה"</li> </ul>                       |   |
| <ul style="list-style-type: none"> <li>יש להזיז את סמן העכבר לדפוס הפריסה, ללחוץ על הלחצן הימני של העכבר ולבחור <b>Customize Layout</b> "פריסה מותאמת אישית".</li> <li>יש ללחוץ ולהחזיק את הלחצן השמאלי של העכבר כדי להזיז גבול. הפריסה החדשה תישמר לאחר חמש שניות כשישחרר הלחצן השמאלי של העכבר.</li> </ul> | <ul style="list-style-type: none"> <li>On-the-fly partition resizing "שינוי בזריזות של גודל מחיצה"</li> </ul>                  |   |
| <ul style="list-style-type: none"> <li>סמלי מצב תצוגה לאורך <b>Easy Arrange</b> "סידור בקלות" מוצגים כשמסובבים את הצג.</li> </ul>  | <ul style="list-style-type: none"> <li>Easy Arrange layouts for portrait mode "פריסות סידור בקלות למצב תצוגה לאורך"</li> </ul> |   |

 הערה: אם חלון האפליקציה לא מצליח להתאים לאזור שהוגדר על ידי **Easy Arrange** "סידור בקלות", יתכן שהאפליקציה לא תציג כשורה.

 הערה: יש להשבית את הפונקציה "Display have separate spaces" (יש לתצוגה שטחים נפרדים) של Mac טרם שימוש בפונקציה של **Easy Arrange** "סידור בקלות".



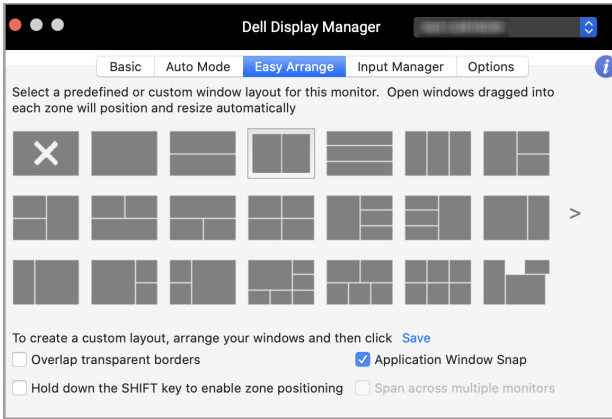


# שימוש הצמדת חלון אפליקציה

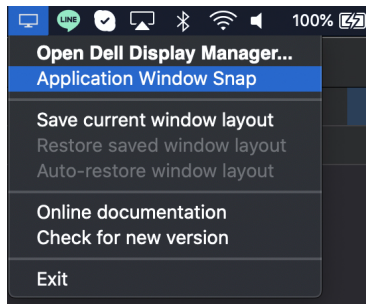
הפונקציה **Application Window Snap** "הצמדת חלון אפליקציה" מיועדת לאפשר מיקום מהיר של אפליקציה בכל מסך שהוא. כשפונקציה זו מאופשרת באפליקציה Dell Display Manager, גרירת האפליקציה תפעיל תפריט צף שמכיל פריסות **Easy Arrange** "סידור בקלות" שנעשה בהן שימוש לאחרונה. יש לשחרר את האפליקציה באחת מהפריסות הרשומות כדי לבצע מיקום חלון.

ניתן לאפשר תכונה זו באמצעות אחת מהשיטות הבאות:

- יש לסמן את האפשרות מהתפריט הגדרות מהירות בשורת המצב.



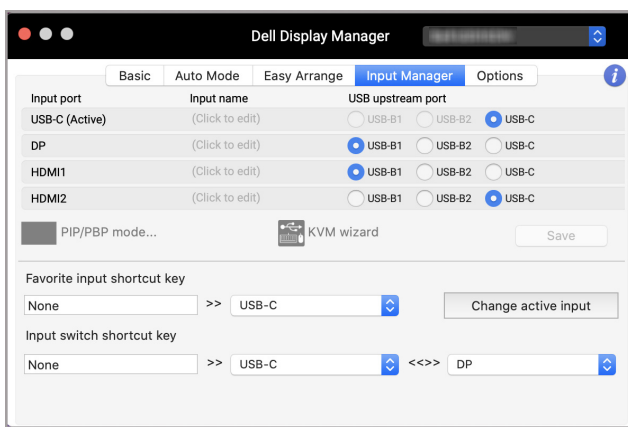
- יש ללחוץ עם הלחצן הימני של העכבר על הסמל DDM בשורת המצב ולבחור באפשרות **Application Window Snap** "הצמדת חלון אפליקציה" כדי לאפשר את הפונקציה.



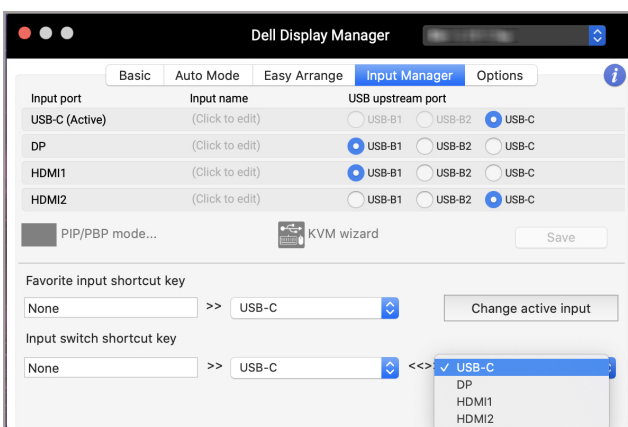
# ניהול סוגי קלט וידאו מרובים

הכרטיסייה **Input Manager** "מנהל קלט" מספקת דרכים נוחות לניהול סוגי קלט וידאו מרובים המחוברים לצג ה-Dell. זה מקל על החלפה בין סוגי קלט כשמבוצעת עבודה עם מחשבים מרובים.

כל יציאות סוגי קלט וידאו הזמינות לצג רשומות. אפשר להקצות שם לכל סוג קלט. יש לשמור את השינויים לאחר העריכה.

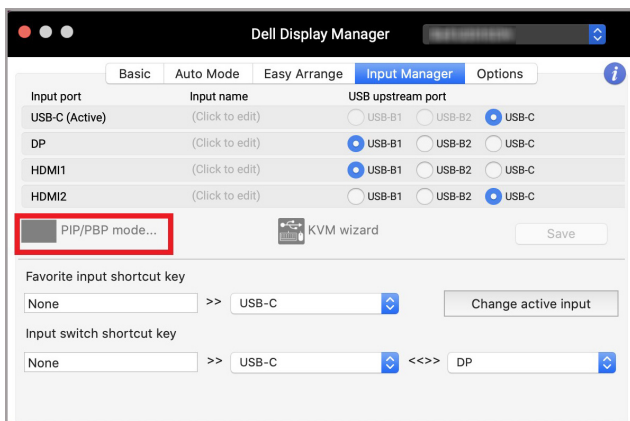


**הערה:** יש לעיין במדריך למשתמש של הצג למידע על סוגי קלט זמינים. ניתן להקצות מקשי קיצור לגישה מהירה לקלט המועדף, ולהחליף בין שני סוגי קלטים. לחלופין, יש להחליף את מקור הקלט מהרשימה הנפתחת של התפריט.

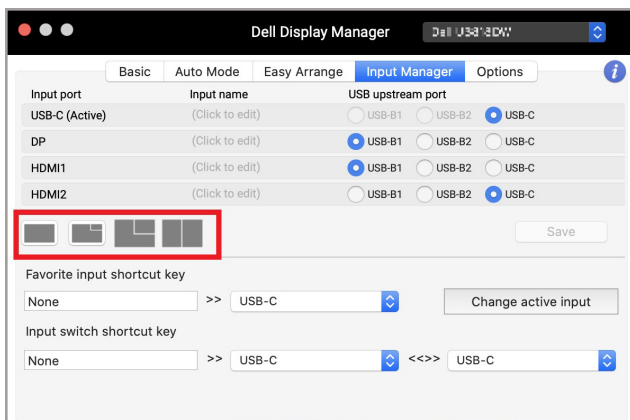


## בחירה מצב תמונה בתוך תמונה/תמונה ליד תמונה

1. יש ללחוץ על "PIP/PBP Mode..."  
הסמל של (תמונה בתוך תמונה/תמונה ליד תמונה) כדי לאפשר את הפונקציה של מסך מפוצל בדגמים נתמכים.

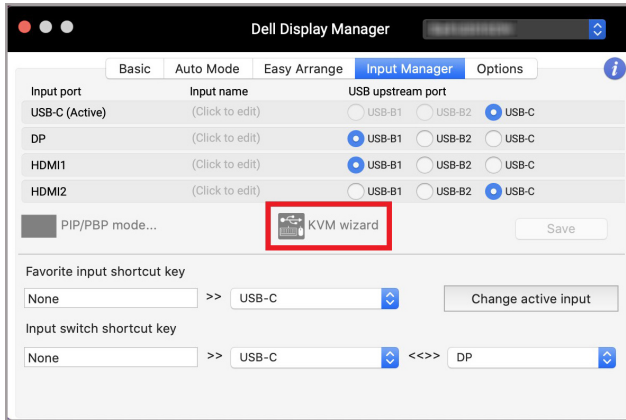


2. יש לבחור בגודל חלון יעד לפיצול המסך המתאים לצרכיך.

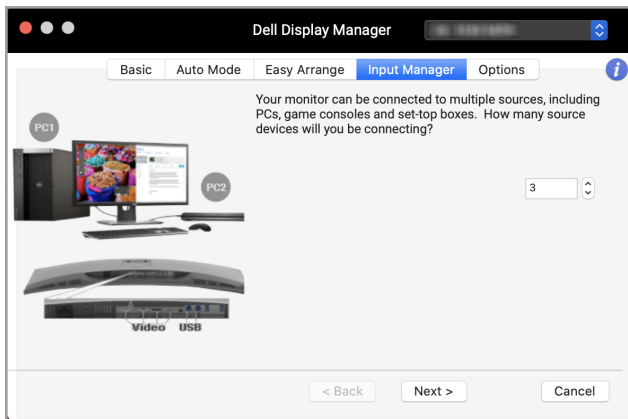


## הגדרת ה-KVM

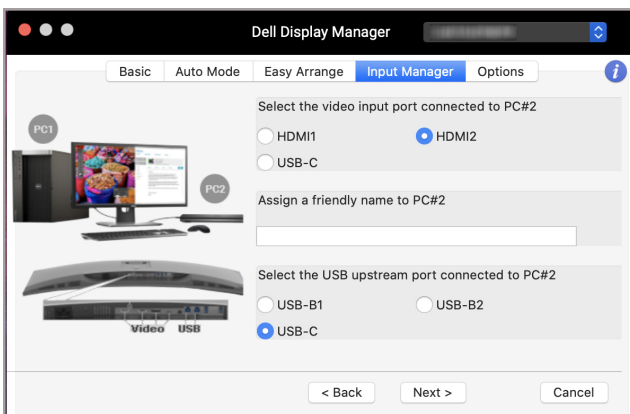
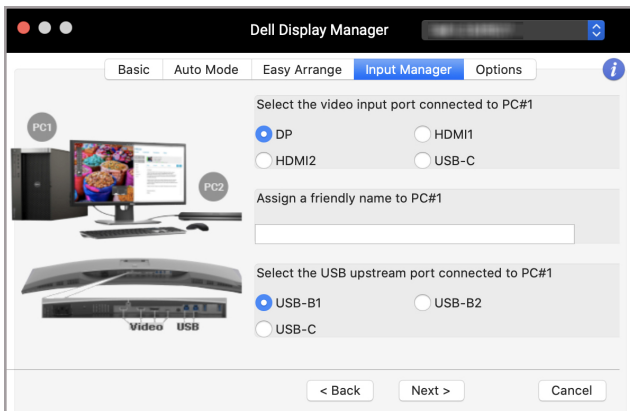
בצגים שתומכים בתכונת מכונה וירטואלית מבוססת (KVM) Kernel, יש ללחוץ על הסמל של **KVM wizard** ולמלא אחר הוראות המסך של האשף כדי להגדיר את המכשירים שמחוברים לצג.

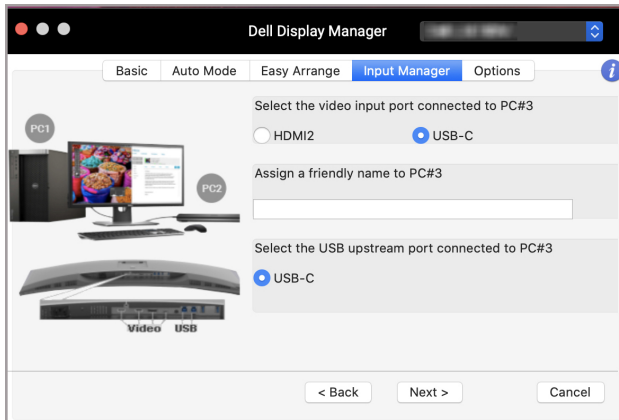


הוראות המסך של האשף מוצגות בצילומי המסך הבאים.  
1. יש לבחור במספר המקורות אליהם הצג שלך מחובר.

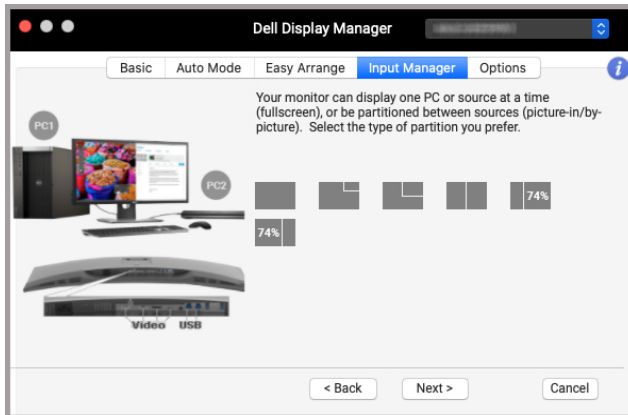


## 2. יש לשייך את מקורות הקלט עם מחברי USB ולהקצות את השמות המועדפים.

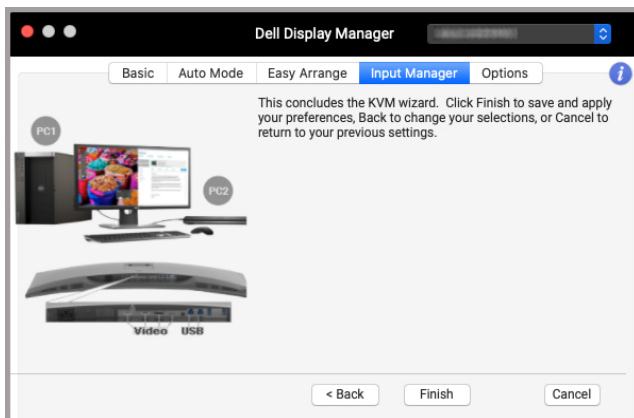




### 3. בחר במחיצה מועדפת.



4. יש ללחוץ על **Finish** "סיום" כדי לשמור ולצאת מהפונקציה של **KVM wizard** "אשף KVM".

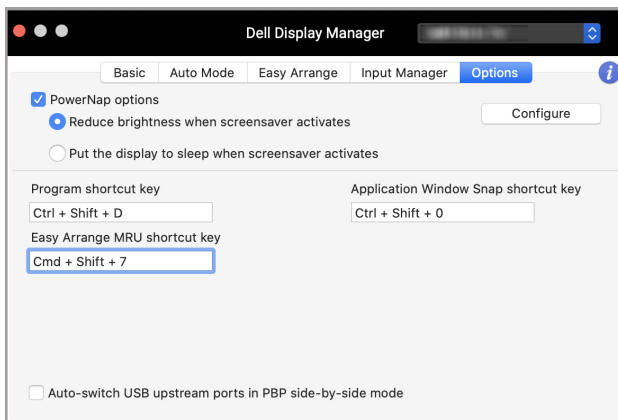


**הערה:** האפליקציה **Dell Display Manager** מתקשרת עם הצג שלך אפילו כשהצג שלך מציג וידאו ממחשב אחר. אפשר להתקין **Dell Display Manager** במחשב שמשמש אותך לעתים קרובות, ולשלוט ממנו בהחלפת סוגי קלט. אפשר גם להתקין את האפליקציה **Dell Display Manager** במחשבים אחרים שמחוברים לצג.



# החלת תכונות לחיסכון בחשמל

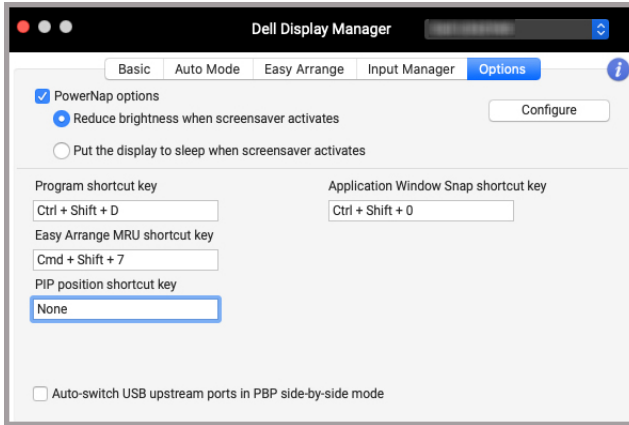
בדגמים נתמכים של Dell, אפשרויות חיסכון בחשמל של PowerNap זמינות בכרטיסיה של Options "אפשרויות". באפשרותך לבחור להגדיר את בהירות הצג לרמה המינימלית, או להרדים את הצג כששומר המסך מופעל.





# מקשי קיצור אחרים

ניתן להקצות מקשי קיצור לקבלת גישה מהירה לתכונות שנעשה בהן שימוש נפוץ:

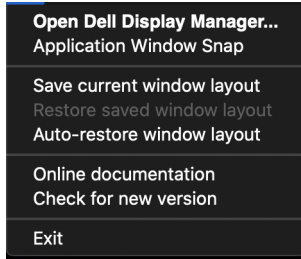


| תכונה                      | פונקציה  | תיאור  |
|----------------------------|--|--|
| Shortcut Keys "מקשי קיצור" | Program shortcut key "מקש קיצור תוכנית"                              | גישה מהירה לפתיחת תיבת הדו-שיח של הגדרות מהירות.   |
|                            | Easy Arrange MRU shortcut key "מקש קיצור של סידור בקלות של "MRU"     | כדי לעבור בין 6 פריסות החלון שבוצע בהן שימוש לאחרונה.  |
|                            | PIP position shortcut key "מקש קיצור של מיקום תמונה בתוך תמונה"      | גישה מהירה להחלת מיקום המשנה של מצב תמונה בתוך תמונה של מיקום החלון לפינה השמאלית העליונה, פינה ימנית עליונה, פינה ימנית תחתונה או פינה שמאלית תחתונה. |
|                            | Application Window Snap shortcut key "מקש קיצור הצמדת חלון אפליקציה" | גישה מהירה להצמדת חלון אפליקציה לפריסה שנעשה בה שימוש לאחרונה.   |

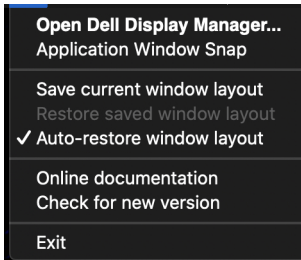


# אחזור מיקומי אפליקציות

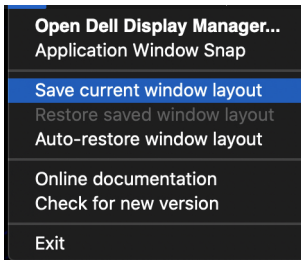
באפשרות אפליקציית Dell Display Manager לסייע לך לאחזר חלונות אפליקציות למיקומים שלהם כשתחבר מחדש את המחשב שלך לצג/ים. אפשר לגשת לתכונה זו על ידי לחיצה ימנית על הסמל Dell Display Manager שבמגש ההודעות.



אם תבחר **Auto-restore window layout** "אחזור אוטומטי של פריסת חלונות", יבוצע מעקב אחר מיקומי חלונות האפליקציות שלך ושמירה בזיכרון של Dell Display Manager. האפליקציה Dell Display Manager תמקם אוטומטית את חלונות האפליקציות במיקומים המקוריים שלהם כשתחבר מחדש את המחשב שלך לצג/ים.



כדי לחזור לפריסה מועדפת, יש לבחור תחילה באפשרות **Save current window layout** "שמור פריסה נוכחית של חלון" ולאחר מכן **Restore saved window layout** "אחזור פריסת חלונות שמורה".



אפשר להשתמש בצגים עם דגמים או רזולוציות שונים בשגרה היומית שלך, וניתן להחיל בהם פריסת שונות של חלונות. האפליקציה Dell Display Manager רושמת את הצג שחיברת שוב ותאחזר בהתאם את מיקומי האפליקציות.

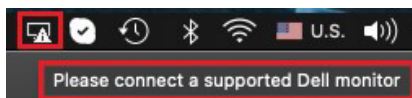
במקרה שיש צורך להחליף צג בקביעת תצורת מטריצת צג, ניתן לשמור את פריסת החלון לפני ביצוע ההחלפה, ולאחזר את הפריסה לאחר שחובר צג חדש.

**הערה:** יש להמשיך בהפעלת האפליקציות שלך כדי להפיק תועלת מתכונה זו.   
האפליקציה Dell Display Manager לא מפעילה אפליקציות.



## פתרון בעיות

אם אין באפשרות Dell Display Manager לפעול עם הצג, הסמל וההודעה להלן יוצגו בתפריט המצב.



כשתלחץ על הסמל, האפליקציה Dell Display Manager תציג הודעת שגיאה מפורטת יותר.



לתשומת לבך, אפליקציית Dell Display Manager פועלת רק עם צגים נבחרים של Dell. אם נעשה שימוש בצגים תוצרת חברות אחרות, אפליקציית Dell Display Manager לא תתמוך בהם.

### הצגים של Dell אינם נתמכים על ידי Dell Display Manager

יתכן שאפליקציית Dell Display Manager לא תפעל בצגים הבאים:

- הדגמים של צגי Dell אינם נכללים ברשימת הצגים הנתמכים של Mac Dell Display Manager. למידע נוסף, ראה <http://www.dell.com/ddm>
- הצגים והעזרים אינם רשומים ברשימת התמיכה של Mac Dell Display Manager. צגים וירטואליים ואלחוטיים לא תומכים ב-DDC/CI
- דגמי צגים של Mac שיוצרו לפני 2018
- macOS מוקדמת מאשר 10.14

### נכשל גילוי צג נתמך של Dell

אם אפליקציית Dell Display Manager לא מצליחה לגלות ו/או לתקשר עם צג נתמך מתוצרת Dell, נא לנקוט בפעולות הבאות כדי לפתור את הבעיה:

1. יש לוודא שכבל הווידאו או כבל ה-USB במעלה הזרם מחובר כשורה בין הצג והמחשב. יש לוודא שכל המחברים הוכנסו בצורה מהודקת ליציאות.
2. אם לא הצליח חיבור כבל HDMI, יש להחליף לשימוש בכבל HDMI ו-USB במעלה הזרם. יש להפעיל שוב את ה-DDM.
3. יש לבדוק את תצוגת המסך של הצג כדי לוודא אפשרות של DDC/CI.



4. יש להסיר כל תחנות עגינה או כבלים מאריכים או ממירים שהם מהאזור שבין הצג ויציאת הגרפיקה. יתכן שחלק מכבלים מאריכים, רכזות או ממירים זולים לא תומכים כראוי ב-DDC/CI ולכן יגרמו לכשל התוכנה Dell Display Manager. יש לעדכן את מנהל ההתקן אם הגירסה האחרונה זמינה.
5. יש לאתחל את המערכת.



# עדכון התוכנה Dell Display Manager

אם המחשב מחובר לאינטרנט, תופיע לך ההודעה לשדרג את התוכנה Dell Display Manager לגירסה חדשה יותר כשהיא זמינה. מומלץ להוריד ולהתקין את האפליקציה העדכנית ביותר של Dell Display Manager.

ניתן גם לבדוק אם יש גירסה חדשה על ידי לחיצה עם הלחצן הימני על הסמל של Dell Display Manager.

