

# Dell Display Manager Mac gépekhez

## Felhasználói útmutató



 **MEGJEGYZÉS: A MEGJEGYZÉS olyan fontos információ, amely segíthet a számítógép funkcióinak jobb kihasználásában.**

**Copyright © 2021 Dell Inc. vagy a leányvállalatai. Minden jog fenntartva.** A Dell, az EMC és bizonyos további védjegyek a Dell Inc. vagy a leányvállalatainak védjegyei. Az egyéb védjegyek a megfelelő tulajdonos tulajdonába tartoznak.

2021 - 09

Rev. A00

# Tartalomjegyzék

<b>Áttekintés</b> . . . . .	<b>5</b>
<b>A Dell Display Manager letöltése és telepítése</b> . . . .	<b>6</b>
A Dell Display Manager letöltése . . . . .	6
A monitor csatlakoztatása a Mac géphez . . . . .	6
<b>A Dell Display Manager megnyitása előtt</b> . . . . .	<b>7</b>
<b>A gyorsbeállítási párbeszédpanel használata</b> . . . . .	<b>8</b>
<b>A Dell Display Manager megnyitása</b> . . . . .	<b>10</b>
<b>Az alapvető megjelenítési beállítások megadása</b> . . .	<b>11</b>
<b>Előbeállítások társítása az alkalmazásokhoz</b> . . . . .	<b>13</b>
<b>Az ablakok elrendezése az Egyszerű elrendezés funkcióval</b> . . . . .	<b>14</b>
<b>Az alkalmazásablakok illesztése</b> . . . . .	<b>17</b>
<b>Több videobemenet kezelése</b> . . . . .	<b>18</b>
A PIP/PBP mód kiválasztása . . . . .	19
A KVM konfigurálása . . . . .	20
<b>Az energiamegtakarítást szolgáló funkciók használata</b> . . . . .	<b>24</b>
<b>További billentyűparancsok</b> . . . . .	<b>25</b>
<b>Az alkalmazások pozíciójának visszaállítása</b> . . . . .	<b>26</b>



<b>Hibaelhárítás</b> .....	<b>28</b>
A Dell Display Manager által nem támogatott Dell monitorok .....	28
Nem észlelhető támogatott Dell monitor. ....	28
<b>A Dell Display Manager frissítése.</b> .....	<b>30</b>

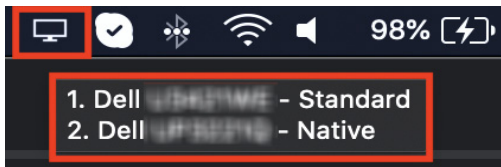




# Áttekintés

A Dell Display Manager (DDM) egy Apple macOS rendszereken futtatható alkalmazás, amely a számítógéphez csatlakozó monitor vagy monitorok kezelésére használható.

A Dell Display Manager lehetővé teszi a megjelenő kép kézi módosítását, automatikus beállítások alkalmazását, az energiagazdálkodás módosítását, az ablakok átrendezését, a kép elforgatását, illetve bizonyos Dell monitorokon egyéb funkciók elérését.

A telepítését követően a Dell Display Manager a rendszer minden elindításakor futni kezd. Az állapotmenüben található egy gyorselérési ikon. Ha fölé húzza az egérmutatót, megjelennek a csatlakoztatott monitorokkal kapcsolatos információk.



-  **MEGJEGYZÉS:** Egyes hardverfüggő funkciók csak az adott funkciókat támogató monitorokon érhetők el. A funkciók elérhetőségéről az adott monitor felhasználói útmutatójában találhat információt.
-  **MEGJEGYZÉS:** A jelen dokumentumban szereplő képernyőképek csak tájékoztatási célt szolgálnak. Előfordulhat, hogy az Ön által használt monitoron bizonyos funkciók nem érhetők el.



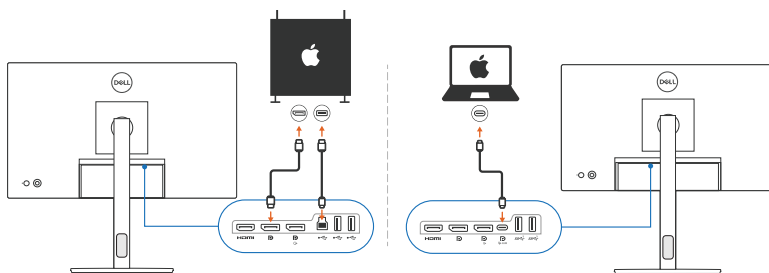
# A Dell Display Manager letöltése és telepítése

## A Dell Display Manager letöltése

Keresse meg, illetve írja be a saját monitorának típusát a <https://www.dell.com/support> címen elérhető oldalon. Töltse le a Mac gépekre készült Dell Display Manager alkalmazást, majd telepítse a számítógépre.

## A monitor csatlakoztatása a Mac géphez

1. A monitor felhasználói útmutatójában szereplő módon kösse össze egymással a Mac gépet és a monitort.

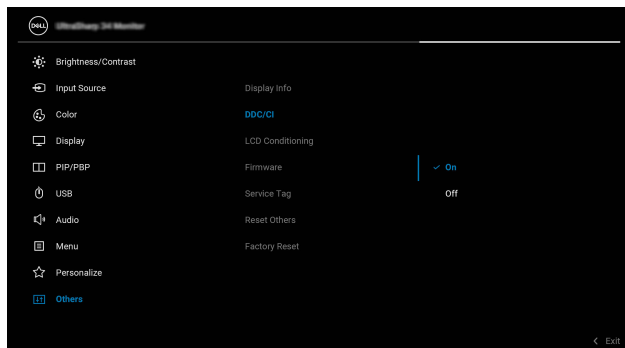


- MEGJEGYZÉS:** A csatlakoztatást szemléltető ábrák csak tájékoztatói célt szolgálnak. A monitor csatlakoztatásával kapcsolatos pontos információkat a monitor felhasználói útmutatójában találja.
- MEGJEGYZÉS:** Győződjön meg arról, hogy az USB Type-C kábelt, vagyis a bemeneti USB-kábelt (USB Type-B) csatlakoztatta mind a Mac géphez, mind a monitorhoz.

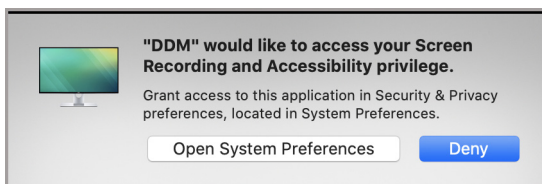


# A Dell Display Manager megnyitása előtt

A Dell Display Manager megnyitása előtt nyissa meg a monitor képernyőn megjelenő menüjében az **Others (Egyebek)** menüt, és győződjön meg arról, hogy engedélyezve van a **DDC/CI** funkció.



Az első indításakor a Dell Display Manager **Screen Recording and Accessibility (Képernyőfelvétel és Kiszegítő lehetőségek)** jogosultságot kér a Mac gépeken. Kattintson az **Open System Preferences (Rendszerbeállítások megnyitása)** elemre, majd a képernyőn megjelenő utasításokat követve engedélyezze a **Screen Recording (Képernyőfelvétel)** és az **Accessibility (Kiszegítő lehetőségek)** jogosultságot.



**MEGJEGYZÉS:** Screen Recording (Képernyőfelvétel) és Accessibility (Kiszegítő lehetőségek) jogosultság hiányában a Dell Display Manager nem indítható el Mac gépeken.



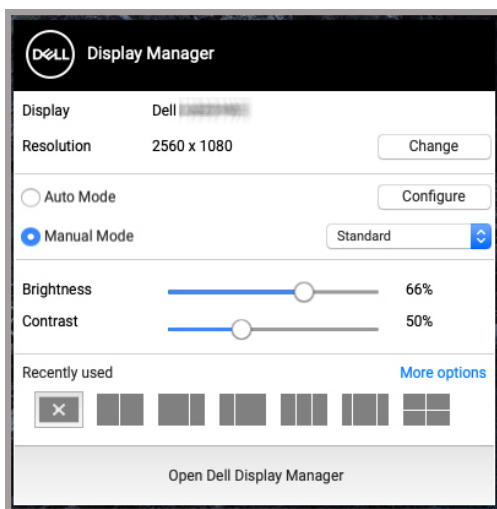
# A gyorsbeállítási párbeszédpanel használata

Ha rákattint a Dell Display Managernek az állapotsoron található ikonjára, megnyílik a **Gyorsbeállítási** párbeszédpanel. Ha több monitor is csatlakoztatva van a számítógéphez, a legördülő menüből válassza ki a kívánt monitort.

A **Gyorsbeállítási** párbeszédpanel gyors hozzáférést biztosít a leggyakrabban használt funkciókhoz, például a következő beállításokhoz:

- Felbontás
- Fényerő és Kontraszt
- Előbeállítások (automatikus vagy kézi módban)

Az utoljára használt elrendezések listájáról is könnyedén lehet választani. A **More Options (További beállítások)** elemre kattintva további elrendezéseket is elérhet a Dell Display Manager **Easy Arrange (Egyszerű elrendezés)** lapján.



**MEGJEGYZÉS:** A Dell Display Manager figyelembe veszi a Mac gépen megadott egyedi rendszerbeállításokat is.





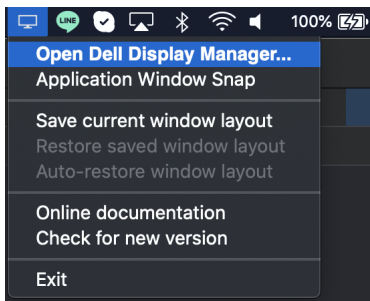
Feladat	Funkció	Leírás
A DDM gyors elérése	A <b>Gyorsbeállítási</b> párbeszédpanel megnyitására használható billentyűparancs	<ul style="list-style-type: none"> <li>· Ctrl+Shift+D</li> </ul>
	Monitor kiválasztása, ha több monitor is csatlakoztatva van	<ul style="list-style-type: none"> <li>· Ha több monitor is csatlakoztatva van a számítógéphez, válassza ki a legördülő listáról, hogy melyiket szeretné konfigurálni.</li> <li>· Amikor a felhasználói felületen kiválasztja valamelyik monitort, annak képe egy rövid időre elhalványul, illetve megjelenik rajta egy monitor ikon és a típusazonosító, ezzel jelezve, hogy melyik készüléket választotta ki.</li> <li>· A Ctrl + Shift + D billentyűkombinációval annak a monitornak a <b>Gyorsbeállítási</b> párbeszédpanelét nyithatja meg, amelyiken pillanatnyilag található az egérmutató.</li> </ul>



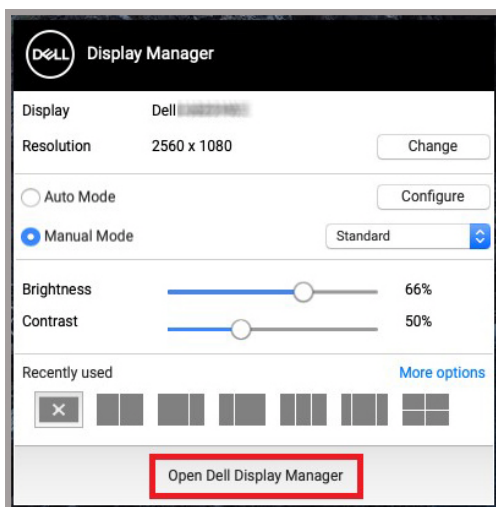
# A Dell Display Manager megnyitása

A Dell Display Manager a következő módokon indítható el:

- Az állapotsoron található DDM ikonra az egér jobb gombjával kattintva, majd az **Open Dell Display Manager... (A Dell Display Manager megnyitása...)** parancsra kattintva.




- A **Gyorsbeállítási** párbeszédpanel **Open Dell Display Manager (A Dell Display Manager megnyitása)** elemére kattintva.



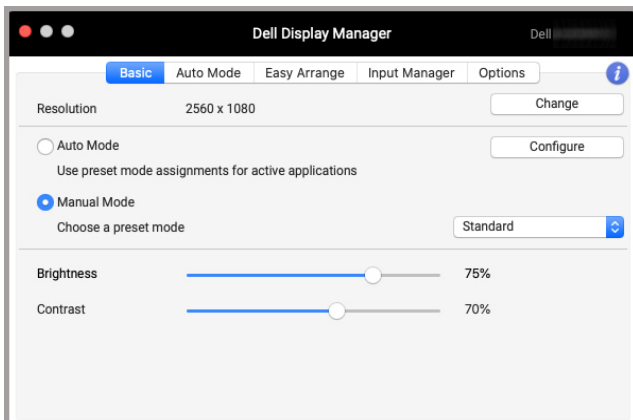
# Az alapvető megjelenítési beállítások megadása

Az alapszintű beállítások módosításához válassza a Dell Display Manager menüjének **Basic (Alapszintű)** lapját.

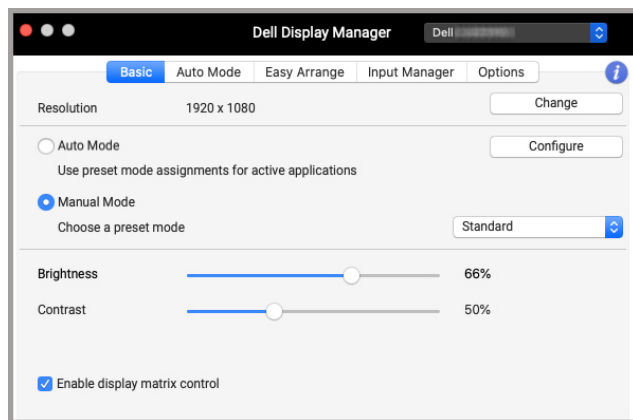
Feladat	Funkció	Leírás
Basic (Alapszintű)	Resolution (Felbontás)	<ul style="list-style-type: none"><li>A képernyőfelbontás megváltoztatása.</li></ul>
	Auto Mode (Automatikus mód)	<ul style="list-style-type: none"><li>A <b>Configure (Konfigurálás)</b> gombra kattintva váltson át az <b>Auto Mode (Automatikus mód)</b> lapra, ahol előbeállításokat társíthat az egyes alkalmazásokhoz.</li><li>Ha engedélyezi ezt a funkciót, az előbeállítás automatikusan érvényre jut, amikor a megadott alkalmazás ablaka válik aktívvá.</li></ul>
	Manual Mode (Kézi mód)	<ul style="list-style-type: none"><li>Az előbeállítás kézi kiválasztása a felhasználói felületen.</li></ul>
	Brightness (Fényerő) / Contrast (Kontraszt)	<ul style="list-style-type: none"><li>A monitor fényerejének és kontrasztjának módosítása.</li></ul>
	Enable display matrix control (Kijelzőmátrix vezérlésének engedélyezése)	<ul style="list-style-type: none"><li>Ha engedélyezi ezt a funkciót, akkor a fényerővel, a kontraszttal és a színekkel kapcsolatos előbeállítási értékek az összes csatlakoztatott és támogatott monitoron érvényre jutnak.</li></ul>

 **MEGJEGYZÉS:** Az „Enable display matrix control” (Kijelzőmátrix vezérlésének engedélyezése) funkció csak több monitor csatlakoztatásakor érhető el.





## A felhasználói felület egy monitor csatlakoztatásakor



## Több monitor csatlakoztatásakor – Enable display matrix control (Kijelzőmátrix vezérlésének engedélyezése)

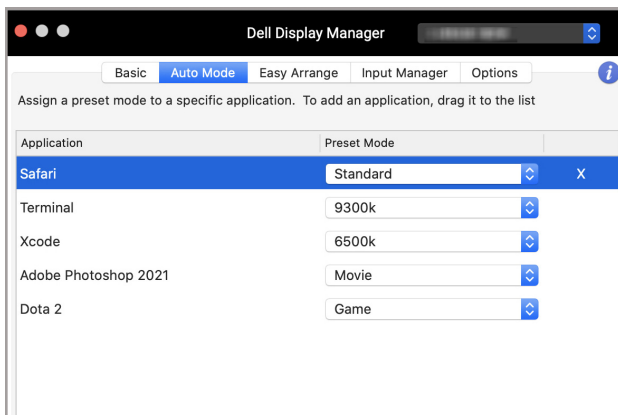


# Előbeállítások társítása az alkalmazásokhoz

Az **Auto Mode (Automatikus mód)** lapon lehetőség van arra, hogy az egyes **Preset Mode (Előbeállított mód)** társítsa a különféle alkalmazásokhoz. Ha az **Auto Mode (Automatikus mód)** be van kapcsolva a **Basic (Alapszintű)** lapon, a Dell Display Manager automatikusan átvált a megfelelő **Preset Mode (Előbeállított mód)**, amikor aktív a megadott alkalmazás. Az adott alkalmazáshoz társított **Preset Mode (Előbeállított mód)** lehet azonos is az összes csatlakoztatott monitoron, de akár monitoronként eltérő is lehet.

Ha új alkalmazást szeretne felvenni a társítási listára, a Finder segítségével keresse meg az alkalmazást, majd húzza át az egérrel a listára. A **Preset Mode (Előbeállított mód)** legördülő listáról válassza ki az alkalmazással társítani kívánt előbeállítást.

**MEGJEGYZÉS: Parancsfájlokhoz, scriptekhez, parancsikonokhoz és nem futtatható fájlokhoz (pl. ZIP archívumokhoz vagy egyéb bescomagolt fájlokhoz) nem társítható Preset Mode (Előbeállított mód).**

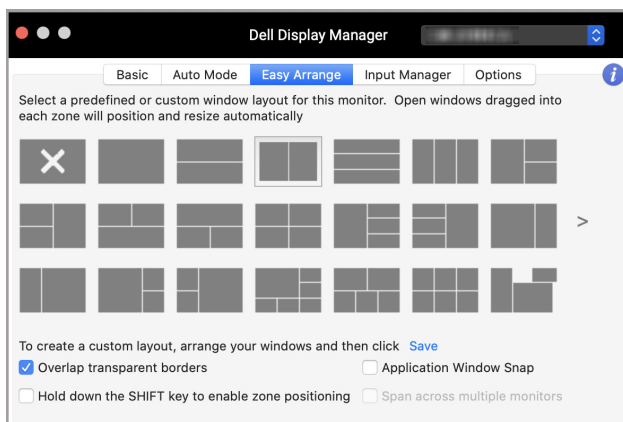


# Az ablakok elrendezése az Egyszerű elrendezés funkcióval

Az **Easy Arrange (Egyszerű elrendezés)** lap az alkalmazásablakoknak a monitoron való elrendezését teszi egyszerűbbé. A használata a következő:

1. Válassza ki valamelyik előre megadott elrendezést, amivel virtuálisan zónákra osztja a képernyőt.
2. Húzza a kívánt alkalmazást a megfelelő zónába, ezzel meghatározva az alkalmazás helyét. Az alkalmazás kitölti a kiválasztott zónát.


A > ikonra kattintva további elrendezéseket is elérhet. Egyéni elrendezés létrehozásához méretezze át és rendezze el a megnyitott ablakok zónáit, majd a **Save (Mentés)** elemre kattintva mentse az új, egyedi elrendezést.




Feladat	Funkció	Leírás
Easy Arrange (Egyszerű elrendezés)	Overlap transparent borders (Átlátszó keretek átlapolása)	<ul style="list-style-type: none"> <li>Az alkalmazások hézag nélküli egymás mellé helyezésének engedélyezése.</li> </ul>
	Hold down the SHIFT key to enable zone positioning (Zónapozicionálás bekapcsolása a SHIFT billentyű lenyomásával)	<ul style="list-style-type: none"> <li>Ha engedélyezi ezt a funkciót, akkor az <b>Easy Arrange (Egyszerű elrendezés)</b> szerinti pozicionáláshoz lenyomva kell tartania a Shift billentyűt.</li> </ul>
	Application Window Snap (Alkalmazásablakok illesztése)	<ul style="list-style-type: none"> <li>Az alkalmazásablakok utolsó elrendezéshez való igazításának gyors elérése.</li> </ul>
	Span multiple monitors (Kiterjesztés több monitorra)	<ul style="list-style-type: none"> <li>Ha mátrixba rendezve több monitort is használ, akkor az <b>Easy Arrange (Egyszerű elrendezés)</b> elrendezések az összes monitort egyetlen asztalként kezelve is használhatók. A megfelelő hatékonyság érdekében ilyenkor gondosan rendezze el a monitorokat.</li> </ul>



Enhanced Easy Arrange (Az Egyszerű elrendezés speciális használata)	Custom layouts (Egyéni elrendezések)	<ul style="list-style-type: none"> <li>• Öt egyéni <b>Easy Arrange (Egyszerű elrendezés)</b> elrendezés mentése és elnevezése.</li> <li>• x*y minták konfigurálása.</li> </ul>
	Recently-used layouts (Utoljára használt elrendezések)	<ul style="list-style-type: none"> <li>• Az utoljára használt elrendezések között a Ctrl+Shift+7 billentyűkombinációval válthat.</li> </ul>
	On-the-fly partition resizing (A partíciók menet közbeni átméretezése)	<ul style="list-style-type: none"> <li>• Húzza az egérmutatót az elrendezés mintájára, kattintson rá a jobb gombbal, majd válassza a <b>Customize Layout (Elrendezés testreszabása)</b> lehetőséget.</li> <li>• A határvonalakat a bal egérgombbal húzhatja odébb. Az alkalmazás öt másodperccel az egérgomb felengedése után menti az új elrendezést.</li> </ul>
	Easy Arrange layouts for portrait mode (Egyszerű elrendezés elrendezések álló módban)	<ul style="list-style-type: none"> <li>• Az álló módhoz tartozó <b>Easy Arrange (Egyszerű elrendezés)</b> ikonok akkor jelennek meg, amikor a monitor álló módba van forgatva.</li> </ul>

 **MEGJEGYZÉS:** Ha egy alkalmazás ablaka nem fér el az Easy Arrange (Egyszerű elrendezés) által meghatározott zónában, akkor előfordulhat, hogy az alkalmazás képe hibásan jelenik meg.

 **MEGJEGYZÉS:** Az Easy Arrange (Egyszerű elrendezés) funkció használata előtt tiltsa le a Mac "Display have separate spaces" (A kijelzőknek külön területük van) funkcióját.



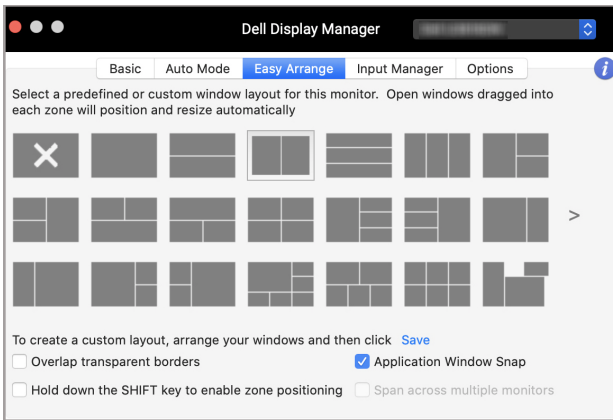


# Az alkalmazásablakok illesztése

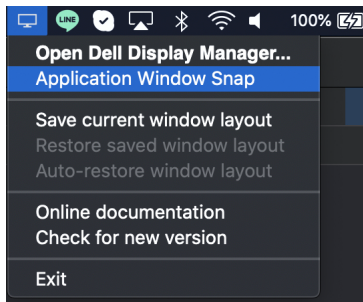
Az **Application Window Snap (Alkalmazásablakok illesztése)** funkció célja az, hogy elősegítse az alkalmazások gyors elhelyezését, bármely képernyőn. Ha be van kapcsolva a Dell Display Managerben ez a funkció, akkor az alkalmazások húzásakor megjelenik egy lebegő menü, amelyben az utoljára használt **Easy Arrange (Egyszerű elrendezés)** elrendezések láthatók. Az ablak elhelyezéséhez húzza az alkalmazást a kívánt elrendezésre.

Ez a funkció a következő módokon engedélyezhető:

- Bekapcsolható az állapotsorról elérhető **Gyorsbeállítási** menüben.



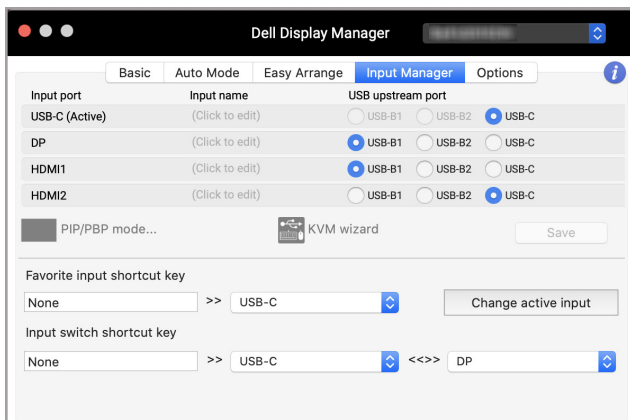
- Kattintson az egér jobb gombjával az állapotsoron lévő DDM ikonra, majd kattintson az **Application Window Snap (Alkalmazásablakok illesztése)** elemre.



# Több videobemenet kezelése

Az **Input Manager (Bemenetkezelő)** lap kényelmes lehetőséget biztosít a Dell monitorhoz csatlakoztatott videobemenetek kezelésére. A segítségével több számítógépen egyidejűleg végzett munka során egyszerűen lehet váltani a bemenetek között.

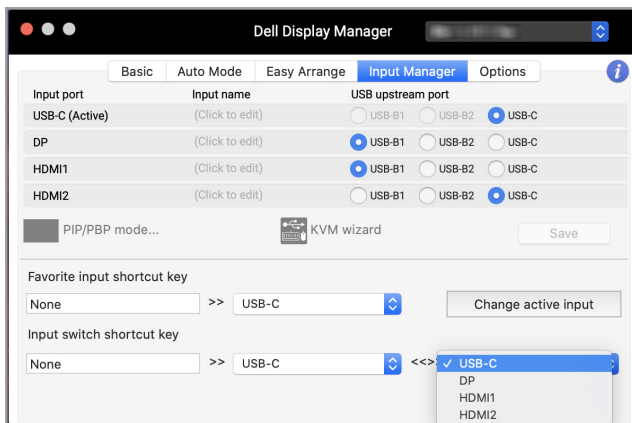
A monitor összes videobemeneti portja megjelenik a listán. Az egyes bemenetekhez név is megadható. Amikor végzett, mentse a változtatásokat.



**MEGJEGYZÉS:** Az elérhető bemenetekről a monitor felhasználói útmutatójában talál információt.

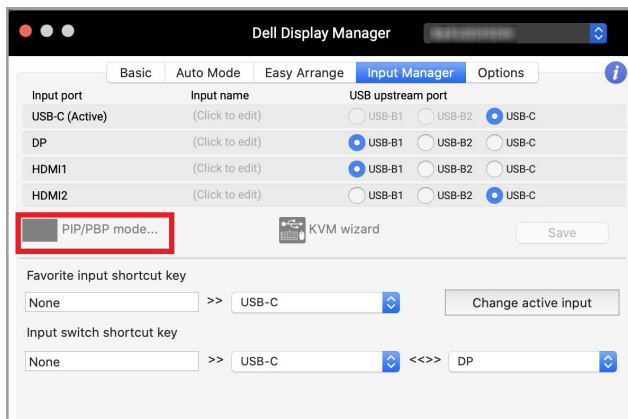


A gyakran használt bemenetekhez billentyűparancs is rendelhető, így könnyen lehet váltani két bemenet között. A bemeneti források közül a menü legördülő listájáról is választhat.

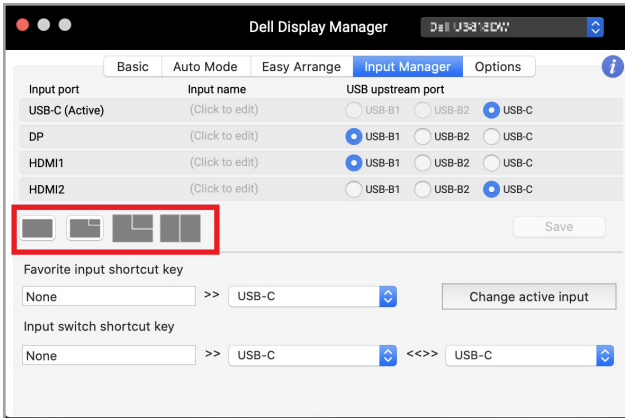


## A PIP/PBP mód kiválasztása

1. Kattintson a **PIP/PBP mode... (PIP/PBP mód)** (kép a képen/kép a kép mellett) ikonra, majd engedélyezze a képernyőfelosztást (amennyiben a monitor támogatja azt).

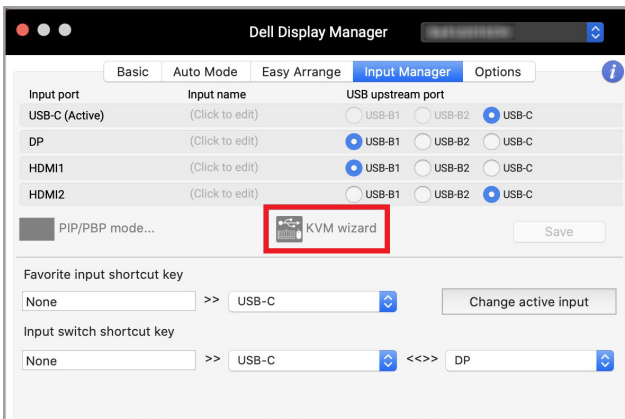


2. Adja meg az igényeinek megfelelő ablakméretet.



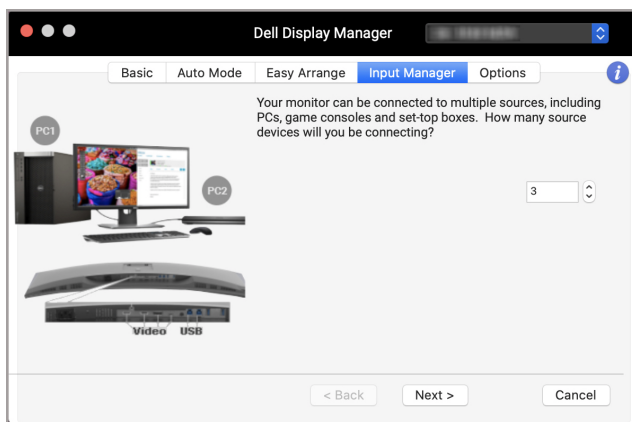
## A KVM konfigurálása

A Kernel-based Virtual Machine (kb. rendszermagalapú virtuális gép, KVM) funkciót támogató monitorok esetében kattintson a **KVM wizard (KVM-varázsló)** ikonra, majd a képernyőn megjelenő varázsló lépéseit követve konfigurálja a monitorhoz csatlakozó eszközöket.

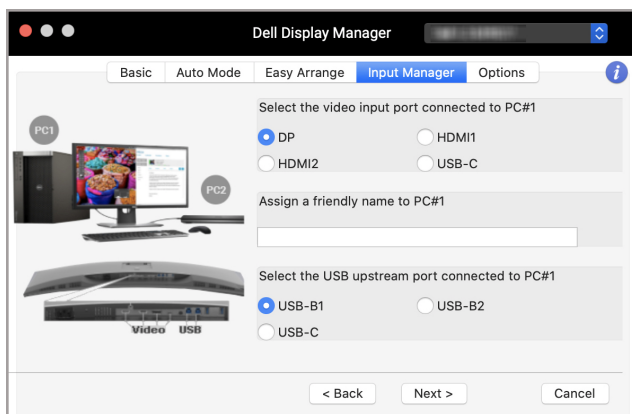


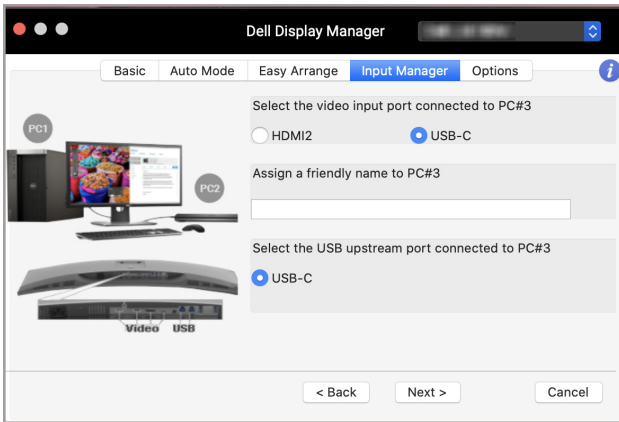
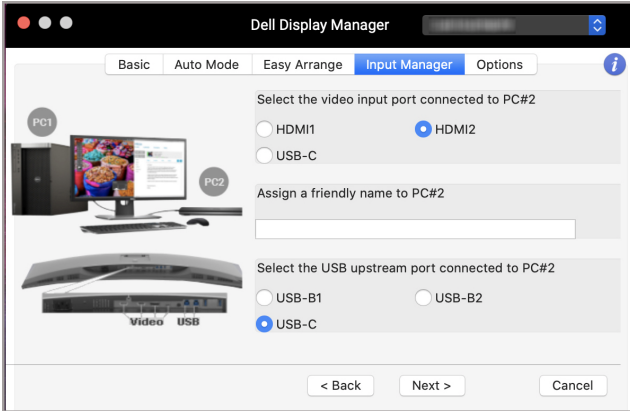
A varázsló lépéseit az alábbi képernyőképek szemléltetik.

1. Válassza ki, hány forráshoz csatlakozik a monitor.

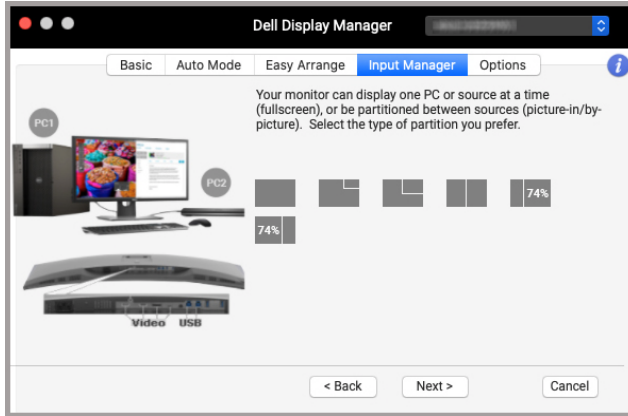


2. Párosítsa egymással a bemeneti forrásokat és az USB-kapcsolatokat, illetve adjon nekik nevet.

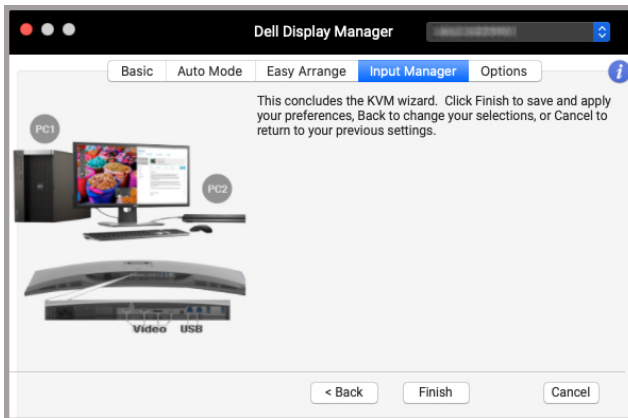




3. Válassza ki a megfelelő területrészt.



4. A **Finish (Befejezés)** gombra kattintva mentse a beállításokat és lépjen ki a **KVM wizard (KVM-varázsló)**.

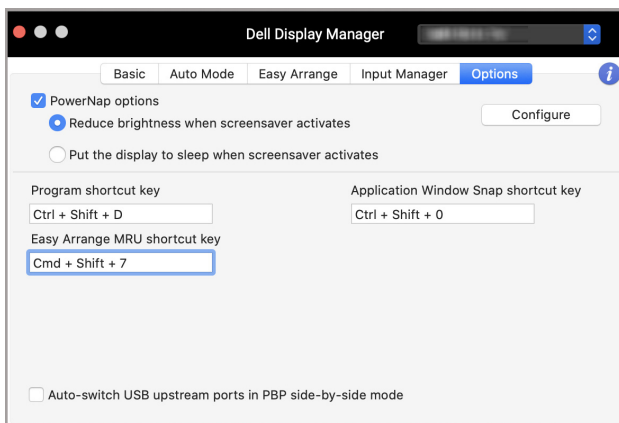


**MEGJEGYZÉS:** A Dell Display Manager akkor is kommunikál a monitorral, ha azon egy másik számítógép képe látható. A Dell Display Manager alkalmazást érdemes a leggyakrabban használt számítógépre telepíteni, majd onnan vezérelni a bemenetek közötti váltásokat. A Dell Display Manager a monitorhoz csatlakozó más számítógépekre is telepíthető.



# Az energiamegtakarítást szolgáló funkciók használata

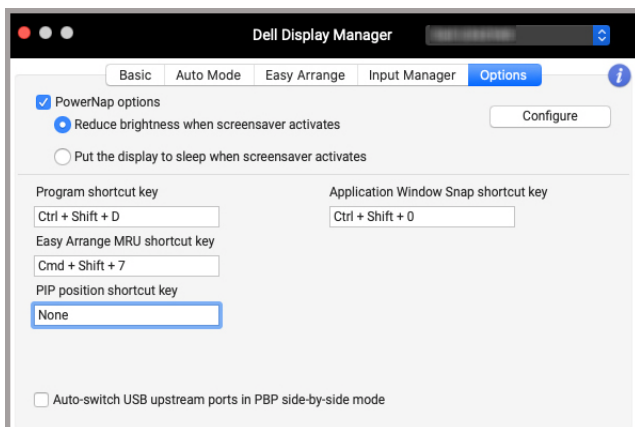
A támogatott Dell típusok esetében az **Options (Beállítások)** lapon érhetők el a PowerNap energiamegtakarítási lehetőségek. Megadhatja, hogy szeretné-e minimálisra csökkenteni a monitor fényerejét vagy alvó módra kapcsolni a monitort, amikor aktiválódik képernyőkímélő.





# További billentyűparancsok

A billentyűparancsok a gyakran használt funkciók használatát segítik elő.

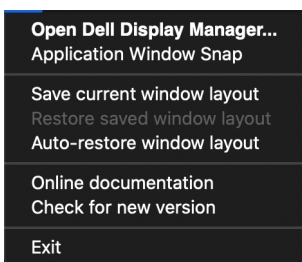


Feladat	Funkció	Leírás
Shortcut Keys (Billentyűparancsok)	Program shortcut key (A program billentyűparancsa)	<ul style="list-style-type: none"><li>A <b>Gyorsbeállítási</b> párbeszédpanel gyors elérése.</li></ul>
	Easy Arrange MRU shortcut key (Egyszerű elrendezés utoljára használt elrendezéseinek billentyűparancsa)	<ul style="list-style-type: none"><li>Váltás az utoljára használt 6 ablakelrendezés között.</li></ul>
	PIP position shortcut key (PIP-pozíció billentyűparancsa)	<ul style="list-style-type: none"><li>Kép a kép módban a mellékablak gyors áthelyezése bal felülre, jobb felülre, jobb oldalon alulra vagy bal oldalon alulra.</li></ul>
	Application Window Snap shortcut key (Alkalmazásablak-illesztési billentyűparancs)	<ul style="list-style-type: none"><li>Az alkalmazásablakok utolsó elrendezéséhez való igazításának gyors elérése.</li></ul>

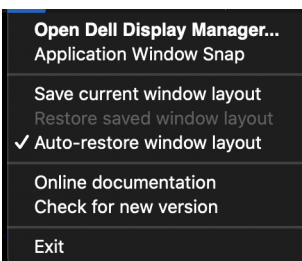


# Az alkalmazások pozíciójának visszaállítása

A Dell Display Manager segítségével visszaállítható az alkalmazások ablakainak pozíciója, amikor újracsatlakoztatja a számítógépet a monitorhoz vagy monitorokhoz. Ez a funkció a jobb egérgombbal a Dell Display Managernek az értesítési területen lévő ikonjára kattintva érhető el.

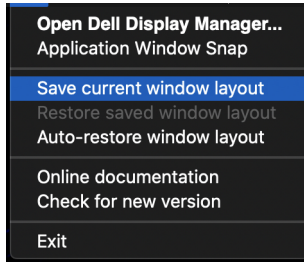


Ha engedélyezi az **Auto-restore window layout (Ablakok elrendezésének automatikus visszaállítása)** funkciót, akkor a Dell Display Manager követi és megjegyzi az alkalmazások ablakainak pozícióját. A Dell Display Manager automatikusan visszaállítja az alkalmazások ablakait az eredeti helyükre, amikor Ön újracsatlakoztatja a számítógéphez a monitort vagy monitorokat.



Ha vissza szeretne lépni a kedvenc elrendezésére, akkor először válassza a **Save current window layout (Jelenlegi ablakelrendezés mentése)**, majd a **Restore saved window layout (Mentett ablakelrendezés visszaállítása)** lehetőséget.





Előfordulhat, hogy a mindennapok során többféle típusú és felbontású monitort is használ, és szeretne eltérő ablakelrendezést használni rajtuk. A Dell Display Manager képes regisztrálni az egyes monitorokat, majd ennek megfelelően visszaállítani az alkalmazások pozícióját.

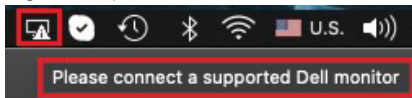
Ha ki kell cserélnie egy kijelzőmátrix valamelyik tagját, akkor lehetőség van arra, hogy a csere előtt mentse az ablakelrendezést, majd az új monitor csatlakoztatását követően visszaállítsa azt.

 **MEGJEGYZÉS: Ennek a funkciónak a használatához nyitva kell hagynia az alkalmazásokat. A Dell Display Manager nem indít el más alkalmazásokat.**

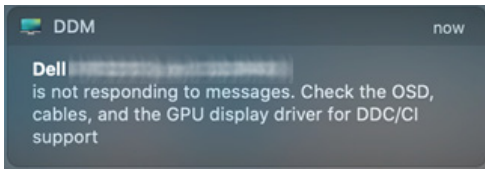


# Hibaelhárítás

Ha a Dell Display Manager nem működik az Ön által használt monitorral, a következő ikon és üzenet jelenik meg az állapotmenüben.



Kattintson az ikonra, és a Dell Display Manager megjelenít egy részletesebb hibaüzenetet.



Ne feledje, hogy a Dell Display Manager csak bizonyos Dell gyártmányú monitorokkal használható. A más gyártótól származó monitorokat a Dell Display Manager nem támogatja.

## A Dell Display Manager által nem támogatott Dell monitorok

Előfordulhat, hogy a Dell Display Manager nem működik a következő monitorokkal:

- A Mac gépekre kiadott Dell Display Manager támogatási listáján nem szereplő Dell monitorok. További információ: <http://www.dell.com/ddm>
- A Mac gépekre kiadott Dell Display Manager támogatási listáján nem szereplő monitorok és kiegészítők. A virtuális és a vezeték nélküli monitorok nem támogatják a DDC/CI technológiát
- A 2018 előtti Mac típusok
- A 10.14 előtti macOS-verziók

## Nem észlelhető támogatott Dell monitor

Ha Ön támogatott Dell monitort használ, de a Dell Display Manager nem képes azt észlelni, illetve kommunikálni vele, akkor a hiba elhárítása érdekében hajtsa végre a következő lépéseket:

1. Győződjön meg arról, hogy a videokábel t és a bemeneti USB-kábel t megfelelően csatlakoztatta a monitorhoz és a számítógéphez. Ellenőrizze, hogy mindegyik csatlakozó helyesen illeszkedik-e az aljzatba.
2. Ha nem működik a HDMI-kábel, váltson át HDMI és bemeneti USB-kábel használatára. Indítsa el az DDM alkalmazást.



3. A monitor képernyőn megjelenő menüjében ellenőrizze, hogy engedélyezve van-e a **DDC/CI**.
4. Távolítsa el a számítógép grafikus portja és a monitor között található összes dokkolóállomást, hosszabbító kábelt és átalakítót. Egyes olcsóbb hosszabbítók, hubok és átalakítók nem támogatják a DDC/CI technológiát, és működési problémát okozhatnak a Dell Display Manager oldalán. Ha ilyen jellegű készüléket használ, frissítsen a hozzá készült illesztőprogram legújabb verziójára.
5. Indítsa újra a rendszert.



# A Dell Display Manager frissítése

Ha a számítógép csatlakoztatva van az internetre, akkor előfordulhat, hogy üzenet hívja fel a figyelmet Dell Display Manager alkalmazás újabb verziójának elérhetőségére. Javasoljuk, hogy ilyenkor töltsse le és telepítse a Dell Display Manager alkalmazás legújabb verzióját.

Az új verziók elérhetőségét az egér jobb gombjával a Dell Display Manager ikonjára kattintva is ellenőrizheti.

