




Monitor Dell SE2722H/SE2722HX

Panduan Pengguna

Model Monitor: SE2722H/SE2722HX
Model Menurut Peraturan: SE2722Hc



-  **CATATAN:** CATATAN menunjukkan adanya informasi penting yang membantu Anda menggunakan komputer dengan lebih baik.
-  **PERHATIAN:** PERHATIAN menunjukkan kemungkinan kerusakan pada perangkat keras atau hilangnya data jika petunjuk tidak diikuti.
-  **PERINGATAN:** PERINGATAN menunjukkan kemungkinan kerusakan properti, cedera fisik, atau kematian.

Hak Cipta © 2021 Dell Inc. atau anak perusahaannya. Semua hak dilindungi undang-undang. Merek dagang Dell, EMC, dan yang lainnya adalah milik Dell Inc. atau anak perusahaannya. Merek dagang lainnya mungkin merupakan milik perusahaannya masing-masing.

2021 – 06

Rev. A01



Daftar Isi

Petunjuk keselamatan	6
Tentang monitor Anda	7
Isi kemasan	7
Fitur produk	9
Mengidentifikasi komponen dan kontrol	10
Tampilan depan	10
Tampilan belakang	11
Tampilan samping	12
Tampilan bawah	12
Spesifikasi monitor	13
Spesifikasi resolusi	15
Mode tampilan preset	16
Karakteristik fisik	19
Karakteristik lingkungan	20
Kemampuan plug and play	21
Kualitas dan kebijakan piksel monitor LCD	21
Ergonomi	22
Menangani dan memindahkan layar	24
Pedoman pemeliharaan	25
Membersihkan monitor	25



Mengkonfigurasi monitor	26
Menyambungkan penyangga	26
Menyambungkan monitor	28
Menyambungkan Kabel VGA (Hanya untuk SE2722HX) dan Kabel HDMI	28
Mengatur kabel.	29
Mengamankan monitor menggunakan kunci Kensington (opsional).	30
Melepas dudukan.	31
Pemasangan di dinding (opsional).	33
Mengoperasikan monitor	34
Menghidupkan monitor	34
Menggunakan tombol kontrol	34
Tombol kontrol.	35
Menggunakan fungsi kunci OSD.	36
Kontrol OSD	40
Menggunakan menu OSD (Tampilan di Layar)	41
Mengakses menu OSD	41
Ekstensi Kemiringan.	55
Pemecahan Masalah	56
Uji Mandiri	56
Diagnosis internal	58
Masalah umum	61
Masalah khusus produk	64



Lampiran. 65


- Pemberitahuan FCC (hanya untuk AS) dan informasi peraturan lainnya. 65
- Menghubungi Dell 65
- Database produk UE untuk label energi dan lembar informasi produk 65



Petunjuk keselamatan

Gunakan pedoman keselamatan berikut untuk melindungi monitor dari kemungkinan kerusakan dan memastikan keselamatan diri Anda. Kecuali jika disebutkan sebaliknya, setiap prosedur yang tercantum dalam dokumen ini menganggap bahwa Anda telah membaca informasi keselamatan yang disertakan bersama monitor.

 **Sebelum menggunakan monitor, baca informasi keselamatan yang disertakan bersama monitor dan tercetak pada produk. Simpan dokumentasi ini di lokasi yang aman untuk referensi mendatang.**

 **PERHATIAN: Penggunaan kontrol, penyesuaian, atau prosedur selain yang ditetapkan dalam dokumentasi ini dapat mengakibatkan paparan terhadap sengatan, bahaya listrik, dan/atau bahaya mekanis.**

- Letakkan monitor pada permukaan yang kokoh dan tangani dengan hati-hati. Layar monitor rapuh dan dapat rusak jika terjatuh atau terbentur dengan keras.
- Selalu pastikan monitor berarus listrik agar dapat dioperasikan dengan daya AC yang tersedia di lokasi Anda.
- Simpan monitor dalam suhu ruangan. Kondisi dingin atau panas berlebih dapat berdampak buruk terhadap LCD.
- Sambungkan kabel daya dari monitor ke stopkontak yang dekat dan mudah jangkau. Lihat [Menyambungkan monitor](#).
- Jangan letakkan dan gunakan monitor di atas permukaan basah atau di dekat air.
- Jangan biarkan monitor terkena getaran hebat atau kondisi benturan tinggi. Misalnya, jangan letakkan monitor di dalam bagasi mobil.
- Lepas kabel daya monitor bila tidak akan digunakan dalam waktu lama.
- Untuk menghindari sengatan listrik, jangan coba melepas penutup atau menyentuh bagian dalam monitor.
- Baca petunjuk berikut dengan cermat. Simpan dokumen ini untuk referensi di masa mendatang. Patuhi semua peringatan dan petunjuk yang tertera pada produk.
- Peralatan dapat dipasang di dinding atau di langit-langit dalam posisi horizontal.



Tentang monitor Anda

Isi kemasan

Monitor ini dilengkapi komponen yang ditunjukkan dalam tabel di bawah ini. Jika salah satu komponen hilang, hubungi Dell. Untuk informasi selengkapnya, lihat [Menghubungi Dell](#).

CATATAN: Beberapa item mungkin bersifat opsional dan tidak disertakan bersama monitor Anda. Sejumlah fitur atau media mungkin tidak tersedia di negara tertentu.

	Layar
	Dudukan penyangga
	Alas penyangga
	Kabel daya (berbeda di setiap negara)



	<p>Kabel HDMI 1.4</p>
	<p>Kabel VGA (hanya untuk SE2722HX)</p>
	<p>Penutup VESA</p>
	<ul style="list-style-type: none"> • Panduan Ringkas • Informasi Keselamatan dan Peraturan



Fitur produk

Monitor Dell SE2722H/SE2722HX memiliki matriks aktif, Thin-Film Transistor (TFT), Liquid Crystal Display (LCD), antistatis, dan lampu latar LED. Fitur monitor mencakup:

- Tampilan area yang dapat dilihat 68,47 cm (27,0 inci) (diukur secara diagonal).
- Resolusi 1920 x 1080, dengan dukungan layar penuh untuk resolusi lebih rendah.
- Konektivitas yang mudah dan sederhana dengan sistem legasi maupun yang baru melalui HDMI.
- Mendukung 48 Hz hingga 75 Hz (HDMI) dalam Mode FreeSync.
- Mendukung teknologi AMD FreeSync™.
- Kemampuan plug and play jika didukung komputer Anda.
- Penyesuaian OSD (Tampilan di Layar) untuk kemudahan pengoptimalan layar dan konfigurasi.
- Penyangga yang dapat dilepas dan lubang pemasangan VESA™ (Video Electronics Standards Association) 100 mm untuk solusi pemasangan yang fleksibel.
- Slot kunci keamanan.
- ≤0,3 W dalam Mode Siaga.
- Mendukung Manajer Tampilan Dell.
- Optimalkan kenyamanan mata dengan layar bebas kedip bersertifikasi TÜV.

⚠ PERINGATAN: Jika kabel daya dilengkapi konektor tambahan 3-pin, sambungkan kabel tersebut ke stopkontak 3-pin yang diarde. Jangan nonaktifkan pin pengardean kabel daya, misalnya, dengan memasang adaptor 2 pin. Pin pengardean adalah fitur keselamatan penting.

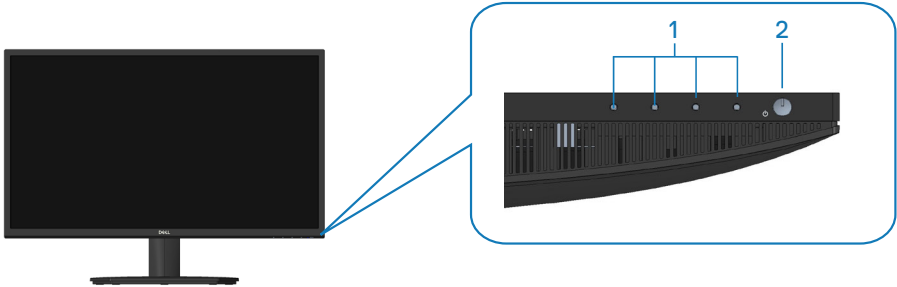
Konfirmasikan sistem distribusi dalam instalasi gedung yang akan menyediakan pemutus arus dengan daya 120/240 V, 20 A (maksimum).

⚠ PERINGATAN: Kemungkinan efek jangka panjang emisi cahaya biru dari monitor dapat mengakibatkan gangguan pada mata, termasuk mata lelah, ketegangan mata digital, kerusakan pada mata, dan lainnya. ComfortView dirancang untuk mengurangi jumlah emisi lampu berwarna biru pada monitor agar mengoptimalkan kenyamanan mata.



Mengidentifikasi komponen dan kontrol

Tampilan depan

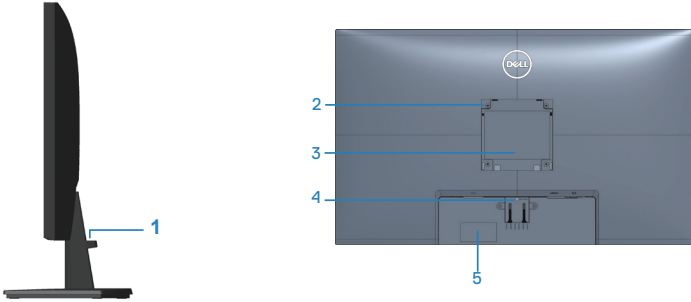


Tombol kontrol

Label	Keterangan	Penggunaan
1	Tombol fungsi	Untuk mengakses menu OSD (Tampilan di Layar). (Untuk informasi selengkapnya, lihat Menggunakan tombol kontrol)
2	Tombol Hidup/Mati (dengan indikator LED)	Untuk mengaktifkan atau menonaktifkan monitor. Lampu putih stabil menunjukkan bahwa monitor telah dihidupkan dan berfungsi secara normal. Lampu yang berkedip putih mengindikasikan bahwa monitor berada dalam Mode Siaga.



Tampilan belakang



Tampilan Belakang dengan dukungan monitor

Label	Keterangan	Penggunaan
1	Slot manajemen kabel	Untuk mengatur kabel.
2	Lubang pemasangan VESA (100 mm x 100 mm di bagian belakang penutup VESA)	Pasang monitor di dinding menggunakan kit pemasangan di dinding yang sesuai VESA (100mm x 100mm). (Untuk informasi selengkapnya, lihat Pemasangan di dinding (opsional)) CATATAN: Kit penyangga di dinding tidak dikirim dengan monitor dan dijual terpisah.
3	Label informasi peraturan	Berisi persetujuan resmi.
4	Tombol pelepas penyangga	Melepas penyangga dari monitor.
5	Label menurut peraturan (termasuk barcode, nomor seri, dan label Tag Servis)	Berisi persetujuan resmi. Lihat label ini jika Anda perlu menghubungi Dell untuk dukungan teknis. Tag Servis adalah pengidentifikasi alfanumerik unik yang memungkinkan teknisi layanan Dell mengidentifikasi komponen perangkat keras di komputer Anda dan mengakses informasi jaminan.



Tampilan samping



Tampilan bawah




Tampilan bawah tanpa dudukan monitor

Label	Keterangan	Penggunaan
1	Slot kunci keamanan	Amankan monitor Anda menggunakan kunci keamanan (dijual terpisah) untuk mencegah perpindahan monitor tanpa izin. Lihat Mengamankan monitor menggunakan kunci Kensington (opsional) .
2	Port daya	Menyambungkan kabel daya
3	Port HDMI	Menyambungkan komputer dengan kabel HDMI.
4	Port VGA	Sambungkan komputer dengan kabel VGA (dijual terpisah, hanya untuk SE2722HX).



Spesifikasi monitor

Model	SE2722H/SE2722HX
Jenis layar	LCD TFT matriks aktif
Jenis panel	Penyelarasan Vertikal
Gambar yang dapat dilihat	
Diagonal	684,66 mm (27 inci)
Horizontal, Area Aktif	596,74 mm (23,49 inci)
Vertikal, Area Aktif	335,66 mm (13,22 inci)
Area	2003,02cm ² (310,54 in. ²)
Resolusi asli dan kecepatan refresh	1920 x1080 dengan 75Hz (HDMI 1.4)
Pitch piksel	0,3108 mm x 0,3108 mm
Piksel per inci (PPI)	81
Sudut tampilan	
Horizontal	178° (normal)
Vertikal	178° (normal)
Output luminansi	250 cd/m ² (normal)
Rasio kontras	3000 banding 1 (normal)
Lapisan pelat bergambar	Anti silau dengan kekerasan 3H
Lampu latar	Sistem lampu tepi LED
Waktu respons (Abu-Abu ke Abu-Abu)	Mode normal 8ms Mode cepat 5ms Mode ekstrem 4ms  CATATAN: Mode abu-abu ke abu-abu 4 ms dapat dicapai dalam mode Extreme (Ekstrem) untuk mengurangi keburaman gerakan yang terlihat dan peningkatan responsivitas gambar. Namun mode ini dapat menghadirkan beberapa artefak visual yang sedikit nyata pada gambar.
Kedalaman warna	16,7 juta warna



Gamut warna	NTSC CIE1976(84%) CIE1931(72%)
Konektivitas	1 x HDMI (versi 1.4) 1 x VGA
Lebar bezel (tepi monitor hingga area aktif)	
Atas	13,22 mm
Kiri/Kanan	13,28 mm
Bawah	16,44 mm
Kemudahan Penyesuaian	
Kemiringan	-5° hingga 21°
Putaran	Tidak tersedia
Penyesuaian Kecondongan	T/A
Kompatibilitas manajer tampilan Dell	Susun Mudah dan fitur utama lainnya
Keamanan	Slot kunci keamanan (pembelian opsional pengunci kabel)



Spesifikasi resolusi

Model	SE2722H/SE2722HX
Rentang pemindaian horizontal	30 kHz hingga 83 kHz (otomatis)
Rentang pemindaian vertikal	56 Hz hingga 75 Hz (VGA) 48 Hz hingga 75 Hz (HDMI)(otomatis)
Resolusi preset maksimum	1920 x 1080 pada 75 Hz (HDMI) 1920 x 1080 pada 60 Hz (VGA)

 **CATATAN: Monitor ini mendukung AMD FreeSync™.**



Mode tampilan preset

Mode tampilan preset HDMI

Mode Tampilan	Frekuensi Horizontal (kHz)	Frekuensi Vertikal (Hz)	Clock Piksel (MHz)	Polaritas Sinkronisasi (Horizontal/Vertikal)
640 x 480	31,47	60,0	25,175	-/-
640 x 480	37,5	75,0	31,5	-/-
720 x 400	31,47	70,0	28,32	-/+
800 x 600	37,88	60,0	40	+/+
800 x 600	46,86	75,0	49,5	+/+
1024 x 768	48,36	60,0	65	-/-
1024 x 768	60,02	75,0	78,75	+/+
1152 x 864	67,5	75,0	108	+/+
1280 x 1024	63,98	60,0	108	+/+
1280 x 1024	79,98	75,0	135	+/+
1600 x 900	60	60	108	+/+
1920 x 1080	67,5	60	148,5	+/+
1920 x 1080	83,89	75	174,5	-/+



Mode tampilan Preset VGA

Mode Tampilan	Frekuensi Horizontal (kHz)	Frekuensi Vertikal (Hz)	Clock Piksel (MHz)	Polaritas Sinkronisasi (Horizontal/Vertikal)
640 x 480	31,47	60,0	25,175	-/-
640 x 480	37,5	75,0	31,5	-/-
720 x 400	31,47	70,0	28,32	-/+
800 x 600	37,88	60,0	40	+/+
800 x 600	46,86	75,0	49,5	+/+
1024 x 768	48,36	60,0	65	-/-
1024 x 768	60,02	75,0	78,75	+/+
1152 x 864	67,5	75,0	108	+/+
1280 x 1024	63,98	60,0	108	+/+
1280 x 1024	79,98	75,0	135	+/+
1600 x 900	60	60	108	+/+
1920 x 1080	67,5	60	148,5	+/+



Spesifikasi listrik

Model	SE2722H/SE2722HX
Sinyal input video	HDMI 1,4, 600 mV untuk setiap saluran diferensial, impedansi input 100 ohm per pasangan diferensial RGB Analog, 0,7 Volt +/-5%, polaritas positif pada impedansi input 75 ohm
Tegangan input/frekuensi/ arus AC	100 VAC hingga 240 VAC/50 Hz atau 60 Hz \pm 3 Hz/1,6 A (maks.)
Arus masuk	120 V: 30 A (maks.) pada 0°C (mulai dingin) 240 V: 60 A (maks.) pada 0°C (mulai dingin)
Pemakaian daya	0,3 W (Mode Nonaktif) ¹ 0,3 W (Mode Siaga) ¹ 20 W (Mode Aktif) ¹ 24 W (Maks.) ² 19 W (Pon) ³ 59,96 kWh (TEC) ³

¹ Sebagaimana ditetapkan dalam EU 2019/2021 dan EU 2019/2013.

² Pengaturan kecerahan dan kontras maksimal.

³ Pon: Pemakaian daya Mode Aktif diukur dengan referensi metode pengujian Energy Star.

TEC: Pemakaian energi total kWh diukur dengan referensi metode pengujian Energy Star.

Dokumen ini hanya berisi informasi dan menunjukkan performa laboratorium. Performa produk Anda mungkin berbeda, tergantung pada perangkat lunak, komponen, dan periferal yang Anda pesan dan tidak memiliki kewajiban untuk memperbarui informasi tersebut.

Oleh karena itu, pelanggan tidak boleh mengandalkan informasi ini dalam mengambil keputusan tentang toleransi listrik atau yang lain. Tidak ada jaminan atas keakuratan atau kelengkapan secara tersurat maupun tersirat.



Karakteristik fisik

Model	SE2722H/ SE2722HX
Jenis kabel sinyal	<ul style="list-style-type: none"> • Digital: HDMI lepasan, 19 pin • Analog: D-Sub lepasan, 15 pin
Dimensi (dengan penyangga)	
Tinggi	459,21 mm (18,08 inci)
Lebar	623,30 mm (24,54 inci)
Panjang	199,87 mm (7,87 inci)
Dimensi (tanpa penyangga)	
Tinggi	369,61 mm (14,55 inci)
Lebar	623,30 mm (24,54 inci)
Panjang	55,56 mm (2,19 inci)
Dimensi penyangga	
Tinggi	173,83 mm (6,84 inci)
Lebar	290,07 mm (11,42 inci)
Panjang	199,87 mm (7,87 inci)
Berat	
Berat dengan kemasan	SE2722H 6,37 kg (14,04 lb) SE2722HX 6,48 kg (14,29 lb)
Berat dengan unit penyangga dan kabel	SE2722H 4,63 kg (10,21 lb) SE2722HX 4,74 kg (10,45 lb)
Berat tanpa unit penyangga (tanpa kabel)	3,8 kg (8,38 lb)
Berat unit penyangga	0,60 kg (1,32 lb)
Kilau rangka depan	Rangka hitam 2-4 unit mengkilap



Karakteristik lingkungan

Model	SE2722H/SE2722HX
Standar Kepatuhan	
<ul style="list-style-type: none">• Mematuhi RoHS• Monitor yang dikurangi BFR/PVC (papan sirkuitnya terbuat dari laminasi bebas BFR/PVC.).• Kaca bebas arsenik dan bebas merkuri hanya untuk panel	
Suhu	
Dioperasikan	0°C hingga 40°C (32°F hingga 104°F)
Tidak dioperasikan	<ul style="list-style-type: none">• Penyimpanan: -20°C hingga 60°C (-4°F hingga 140° F)• Pengiriman: -20°C hingga 60°C (-4°F hingga 140° F)
Kelembapan	
Dioperasikan	10% hingga 80% (tanpa kondensasi)
Tidak dioperasikan	<ul style="list-style-type: none">• Penyimpanan 10% hingga 90% (tanpa kondensasi)• Pengiriman 10% hingga 90% (tanpa kondensasi)
Ketinggian	
Dioperasikan (maksimum)	5.000 m (16.400 kaki)
Tidak dioperasikan (maksimum)	12.192 m (40.000 kaki)
Pelepasan termal	<ul style="list-style-type: none">• 81,95 BTU/jam (maksimum)• 68,29 BTU/jam (normal)



Kemampuan plug and play

Anda dapat memasang monitor dalam sistem apa pun yang kompatibel dengan Plug and Play. Monitor akan secara otomatis menyediakan EDID (Extended Display Identification Data) untuk sistem komputer yang menggunakan protokol DDC (Display Data Channel) agar sistem dapat mengkonfigurasi sendiri dan mengoptimalkan pengaturan monitor. Sebagian besar pemasangan monitor adalah otomatis, namun Anda dapat memilih pengaturan yang berbeda jika diinginkan. Untuk informasi selengkapnya tentang cara mengubah pengaturan monitor, lihat [Mengoperasikan monitor](#).

Kualitas dan kebijakan piksel monitor LCD

Selama proses produksi Monitor LCD, satu piksel atau lebih menjadi tetap dalam kondisi yang tidak berubah biasa terjadi. Kondisi tersebut sulit dilihat dan tidak mempengaruhi kualitas atau kegunaan layar. Untuk informasi selengkapnya tentang Kualitas dan Kebijakan Piksel Monitor Dell, kunjungi situs Dukungan Dell di www.dell.com/pixelguidelines.



Ergonomi

△ **PERHATIAN: Penggunaan keyboard yang tidak tepat atau berkepanjangan dapat mengakibatkan cedera.**

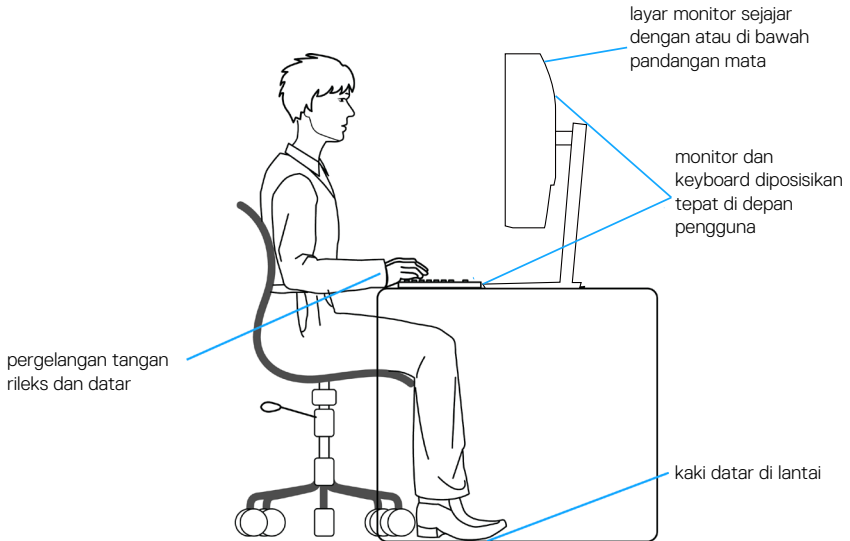
△ **PERHATIAN: Melihat layar monitor dalam waktu lama dapat mengakibatkan ketegangan mata.**

Untuk kenyamanan dan efisiensi, perhatikan pedoman berikut saat mengkonfigurasi dan menggunakan workstation komputer:

- Posisikan komputer agar monitor dan keyboard berada tepat di depan Anda saat bekerja. Rak khusus tersedia secara komersial untuk membantu Anda mengatur posisi keyboard dengan benar.
- Untuk mengurangi risiko ketegangan mata dan sakit leher/lengan/punggung/bahu karena menggunakan monitor dalam waktu lama, sebaiknya Anda:
 1. Mengatur jarak layar antara 20 hingga 28 inci (50-70 cm) dari mata Anda.
 2. Berkedip sesering mungkin untuk melembapkan mata atau membasahinya dengan air setelah menggunakan monitor dalam waktu lama.
 3. Sering beristirahat secara berkala selama 20 menit setiap dua jam.
 4. Mengalihkan pandangan dari monitor dan menatap objek berjarak 20 kaki setidaknya selama 20 detik selama istirahat.
 5. Melakukan peregangan untuk mengurangi ketegangan pada leher, lengan, punggung, dan bahu selama istirahat.
- Pastikan layar monitor sejajar dengan atau sedikit di bawah pandangan mata saat Anda duduk di depan monitor.
- Sesuaikan kemiringan monitor, kontras, dan pengaturan kecerahan.
- Sesuaikan pencahayaan di sekitar Anda (seperti lampu di atas kepala, lampu meja, dan gorden atau tirai di jendela terdekat) untuk meminimalkan pantulan dan silau pada layar monitor.
- Gunakan kursi yang menopang punggung bawah dengan baik.
- Pastikan lengan sejajar dengan pergelangan tangan dalam posisi netral yang nyaman saat menggunakan keyboard atau mouse.
- Selalu sisakan ruang untuk menyandarkan tangan saat menggunakan keyboard atau mouse.
- Sandarkan lengan atas secara alami di kedua sisi.
- Pastikan kaki bertumpu datar di lantai.



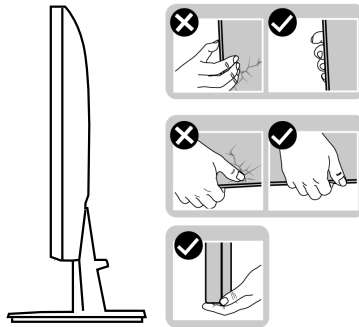
- Saat duduk, pastikan berat kaki berada pada kaki dan bukan bagian depan tempat duduk. Sesuaikan tinggi kursi atau gunakan sandaran kaki jika perlu untuk mempertahankan postur yang tepat.
- Variasikan aktivitas kerja. Coba atur pekerjaan agar Anda tidak harus duduk dan bekerja dalam waktu lama. Coba berdiri atau bangun dan berjalan dengan interval teratur.
- Pastikan area di bawah meja bebas dari penghalang dan kabel atau kabel daya yang dapat mengganggu kenyamanan tempat duduk atau menimbulkan potensi bahaya tersandung.



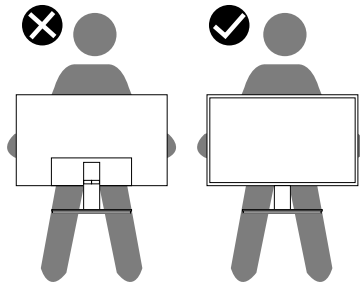
Menangani dan memindahkan layar

Untuk memastikan monitor ditangani dengan aman saat diangkat atau dipindahkan, ikuti pedoman yang disebutkan di bawah ini:

- Sebelum memindahkan atau mengangkat monitor, matikan komputer dan monitor.
- Lepas semua kabel dari monitor.
- Letakkan monitor di dalam kotak asli dengan bahan kemasan asli.
- Pegang tepi bawah dan samping monitor dengan kuat tanpa tekanan berlebih saat mengangkat atau memindahkan monitor.

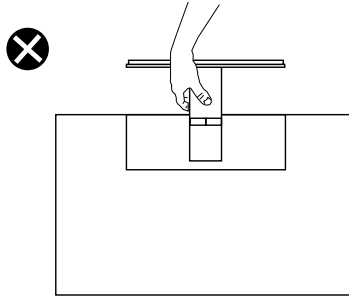


- Saat mengangkat atau memindahkan monitor, pastikan layar tidak menghadap Anda dan jangan tekan area layar untuk menghindari goresan atau kerusakan.



- Saat mengangkat monitor, hindari guncangan atau getaran yang tiba-tiba.
- Saat mengangkat atau memindahkan monitor, jangan balik monitor sambil memegang alas penyangga atau dudukan penyangga. Tindakan ini dapat mengakibatkan kerusakan yang tidak disengaja pada monitor atau menyebabkan cedera.





Pedoman pemeliharaan

Membersihkan monitor

⚠ PERINGATAN: Sebelum membersihkan monitor, lepas kabel daya monitor dari stopkontak.

⚠ PERHATIAN: Baca dan ikuti [Petunjuk keselamatan](#) sebelum membersihkan monitor.

Untuk praktik terbaik, ikuti petunjuk dalam daftar di bawah ini sewaktu membuka kemasan, membersihkan, atau menangani monitor:


- Untuk membersihkan layar, lembapkan kain bersih yang lembut dengan air. Jika memungkinkan, gunakan tisu khusus pembersih layar atau larutan yang cocok untuk lapisan antistatis. Jangan gunakan bensin, tiner, amonia, pembersih abrasif, atau udara yang dikompresi.
- Gunakan kain yang sedikit dibasahi untuk membersihkan monitor. Hindari penggunaan detergen apa pun karena detergen tertentu akan meninggalkan noda putih pada monitor.
- Jika Anda melihat bubuk putih saat mengeluarkan monitor dari kemasan, seka dengan kain.
- Tangani monitor dengan hati-hati karena monitor berwarna gelap dapat tergores dan menimbulkan noda putih.
- Untuk membantu mempertahankan kualitas gambar terbaik pada monitor, gunakan screensaver yang berubah secara dinamis dan matikan monitor bila tidak digunakan.



Mengkonfigurasi monitor

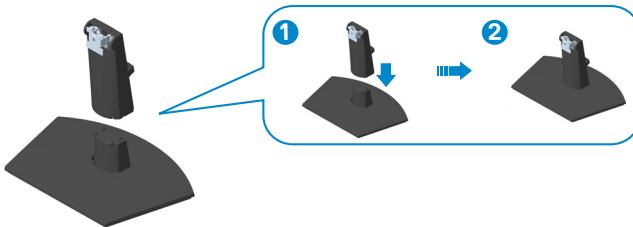
Menyambungkan penyangga

 **CATATAN:** Penyangga tidak terpasang saat monitor dikirim dari pabrik.

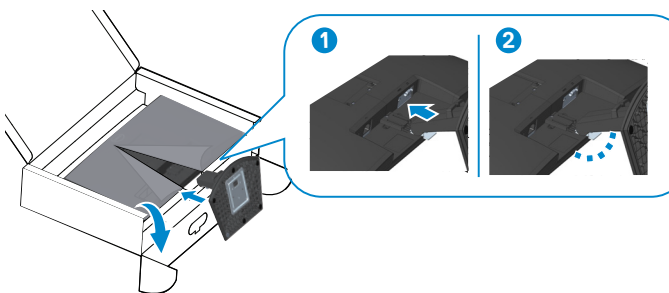
 **CATATAN:** Prosedur berikut dapat digunakan untuk penyangga yang disertakan bersama monitor. Jika Anda menyambungkan penyangga pihak ketiga, lihat dokumentasi yang disertakan bersama penyangga.

Untuk memasang penyangga monitor:

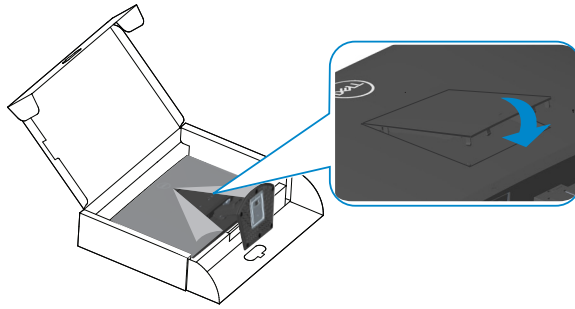
1. Ikuti petunjuk pada penutup kotak kemasan untuk melepas penyangga dari bantalan atas yang mengamankannya.
2. Sambungkan alas penyangga ke dudukan penyangga.



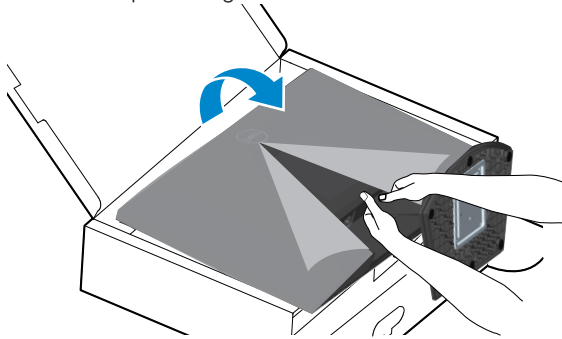
3. Geser tab pada unit penyangga ke dalam slot di monitor, lalu tekan unit penyangga agar terpasang pada tempatnya.



4. Buka penutup pelindung monitor, pasang penutup sekrup VESA.



5. Pasang monitor dalam posisi tegak lurus.



Menyambungkan monitor

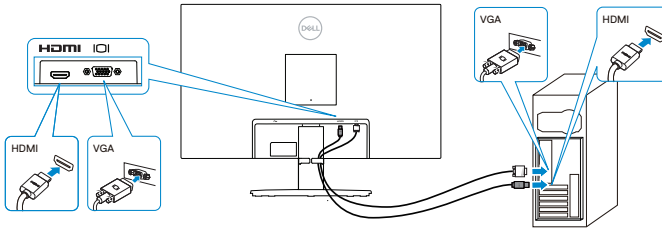
⚠ PERINGATAN: Sebelum Anda memulai setiap prosedur dalam bagian ini, ikuti [Petunjuk keselamatan](#).

📎 CATATAN: Jangan sambungkan semua kabel ke monitor secara bersamaan. Sebaiknya rutekan kabel melalui slot manajemen kabel sebelum Anda menyambungkannya ke monitor.

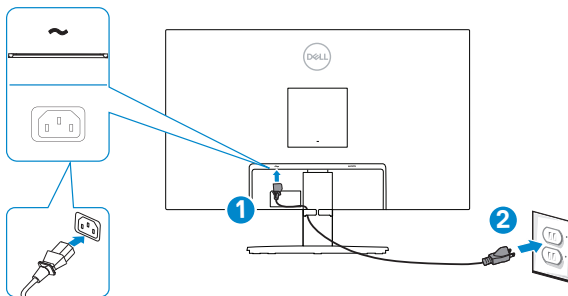
Untuk menyambungkan monitor ke komputer:

1. Matikan komputer, lalu lepas kabel daya.
2. Sambungkan kabel VGA (untuk SE2722HX) dan kabel HDMI dari monitor ke komputer.

Menyambungkan Kabel VGA (Hanya untuk SE2722HX) dan Kabel HDMI

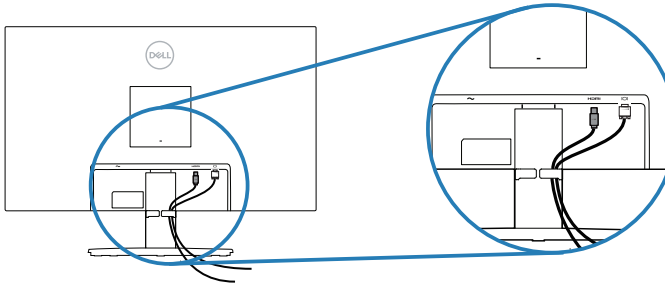


3. Sambungkan kabel daya dari komputer dan monitor ke stopkontak.



Mengatur kabel

Gunakan slot manajemen kabel untuk merutekan kabel yang tersambung ke monitor.



4. Hidupkan monitor.



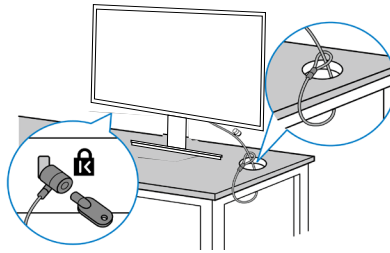
Mengamankan monitor menggunakan kunci Kensington (opsional)

Anda dapat mengencangkan monitor menggunakan kunci keamanan Kensington pada objek tetap yang mampu menyangga berat monitor agar tidak terjatuh tanpa sengaja.

Slot kunci keamanan terletak di bagian bawah monitor. (Lihat [Slot kunci keamanan](#))

Untuk informasi selengkapnya tentang cara menggunakan kunci Kensington (dijual terpisah), lihat dokumentasi yang disertakan bersama kunci tersebut.

Amankan monitor ke meja menggunakan kunci keamanan Kensington.



CATATAN: Gambar hanya ditujukan sebagai ilustrasi. Tampilan kunci dapat berbeda.

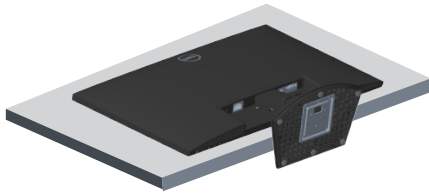


Melepas dudukan

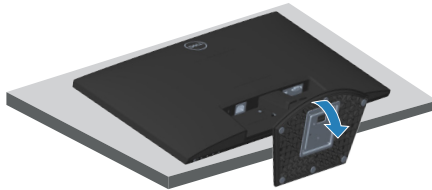
- ✎ **CATATAN:** Agar layar tidak tergores saat melepas dudukan, pastikan monitor diletakkan di atas permukaan yang lembut dan bersih.
- ✎ **CATATAN:** Prosedur berikut hanya dapat digunakan untuk dudukan yang disertakan dengan monitor Anda. Jika Anda memasang dudukan pihak ketiga, lihat dokumentasi yang disertakan bersama dudukan.

Untuk melepas dudukan:

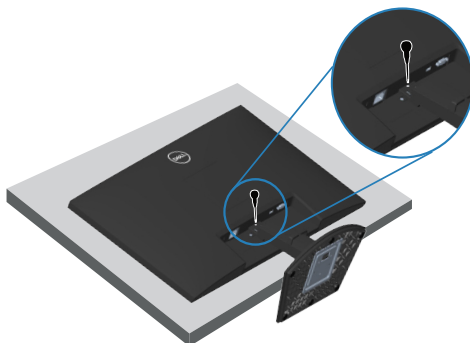
1. Letakkan monitor di atas kain lembut atau bantalan di tepi meja.



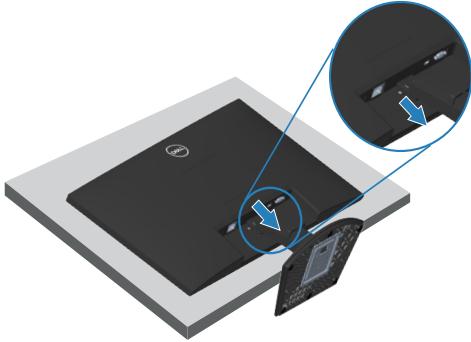
2. Miringkan dudukan ke bawah untuk mengakses tombol pelepasan.



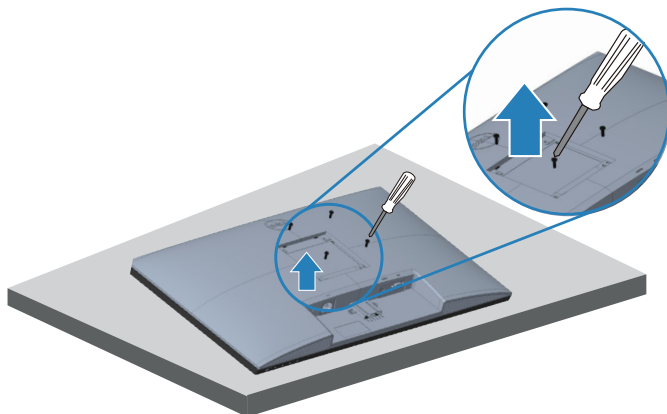
3. Tekan tombol pelepas menggunakan obeng panjang.



4. Saat tombol pelepas ditekan, dorong dudukan ke luar.



Pemasangan di dinding (opsional)



(Dimensi sekrup: M4 x 10 mm).

Lihat dokumentasi yang disertakan bersama kit pemasangan di dinding yang kompatibel dengan VESA.

1. Letakkan layar di atas kain lembut atau bantal di tepi meja.
2. Lepas penyangga. Lihat [Melepas dudukan](#).
3. Lepas keempat sekrup yang mengencangkan penutup belakang layar.
4. Lepas penutup VESA.
5. Pasang braket pemasangan dari kit pemasangan di dinding ke layar.
6. Untuk memasang monitor di dinding, lihat dokumentasi yang disertakan bersama kit pemasangan di dinding.



CATATAN: Hanya untuk digunakan dengan braket pemasangan di dinding yang termasuk dalam daftar UL, CSA, atau GS dengan kapasitas menahan berat/beban minimum 14,72 kg.



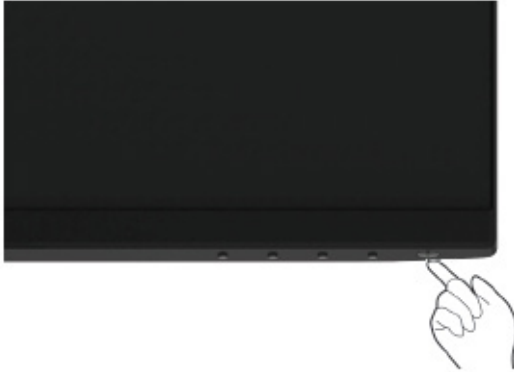
CATATAN: Saat menggunakan layar, kencangkan LCD ke dinding menggunakan kabel atau rantai yang mendukung berat monitor agar monitor tidak terjatuh. Pemasangan harus dilakukan oleh teknisi yang berkualifikasi, dan hubungi pemasok Anda untuk informasi selengkapnya.



Mengoperasikan monitor

Menghidupkan monitor

Tekan tombol  untuk menghidupkan monitor.








Menggunakan tombol kontrol

Gunakan tombol kontrol di tepi bawah monitor untuk menyesuaikan tampilan gambar.



Tombol kontrol

Tabel berikut berisi keterangan tentang tombol kontrol:

Tombol Kontrol	Keterangan
1  Preset Mode (Mode preset)	Gunakan tombol ini untuk memilih dari daftar mode preset.
2  Brightness/Contrast (Kecerahan/Kontras)	Untuk akses langsung ke menu Kecerahan dan Kontras.
3  Menu	Untuk membuka menu OSD (Tampilan di Layar), atau untuk mengakses daftar item/pilihan item menu. Untuk informasi selengkapnya, lihat Mengakses menu OSD .
4  Exit (Keluar)	Untuk keluar atau kembali ke menu utama OSD.
5  Tombol daya (dengan lampu status daya)	Untuk mengaktifkan atau menonaktifkan monitor. Lampu putih stabil menunjukkan bahwa monitor telah dihidupkan dan berfungsi secara normal. Lampu yang berkedip putih mengindikasikan bahwa monitor berada dalam Mode Siaga.

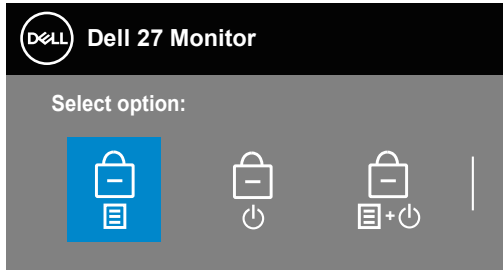


Menggunakan fungsi kunci OSD

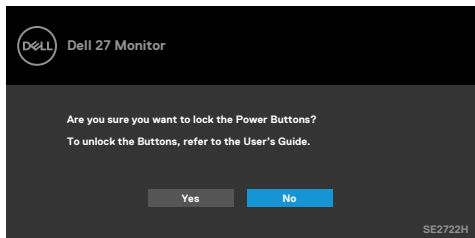
Anda dapat mengunci tombol kontrol panel depan untuk mencegah akses menu OSD dan/atau tombol daya.

Gunakan menu Kunci untuk mengunci tombol.

1. Tetapkan salah satu pilihan berikut ini.



2. Pesan berikut akan muncul di layar.



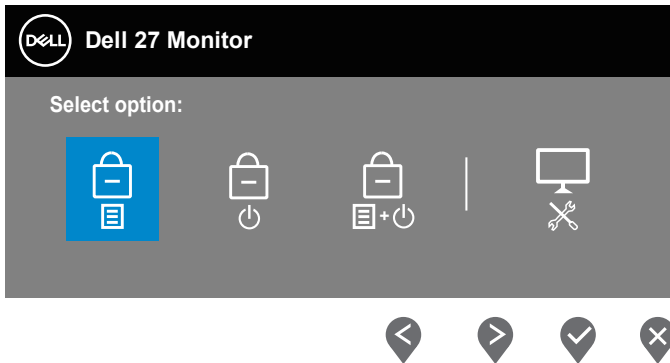
3. Pilih Ya untuk membuka kunci tombol. Setelah terkunci, menekan tombol kontrol apa pun akan menampilkan ikon kunci 


Gunakan tombol kontrol panel depan untuk mengunci tombol.





1. Tekan terus tombol 4 selama empat detik, menu akan ditampilkan di layar.
2. Tetapkan salah satu pilihan berikut ini:



Tombol Kontrol	Keterangan
<p>1</p>  <p>Menu Buttons lock (Kunci Tombol Menu)</p>	<p>Tetapkan pilihan ini untuk mengunci fungsi menu OSD.</p>



2



**Power Button lock
(Kunci Tombol
Daya)**

Gunakan pilihan ini untuk mengunci tombol daya. Tindakan ini akan mencegah pengguna mematikan monitor menggunakan tombol daya.

3



**Menu and Power
Buttons lock (Kunci
Menu dan Tombol
Daya)**

Gunakan pilihan ini untuk mengunci menu OSD dan tombol daya untuk mematikan monitor.

4



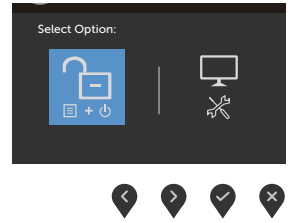
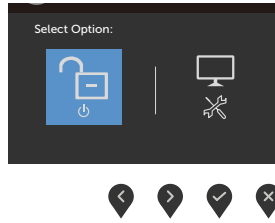
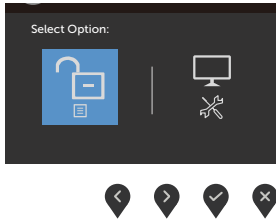
Diagnosis Internal

Gunakan pilihan ini untuk menjalankan diagnostik internal, lihat [Diagnosis internal](#)



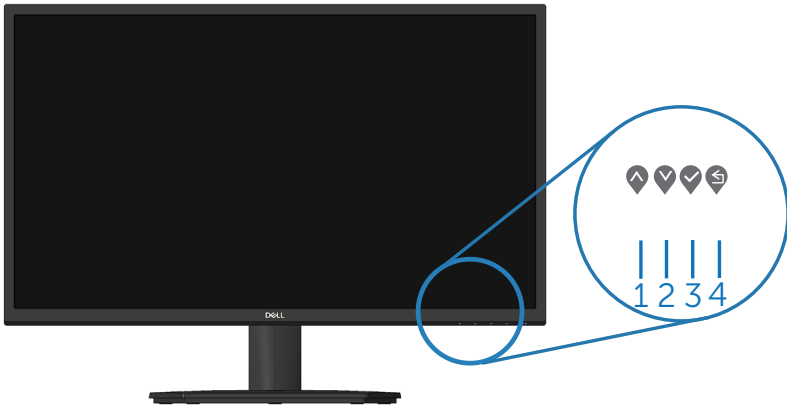
Untuk mengunci tombol.

Tekan terus **tombol 4** selama empat detik, menu akan ditampilkan di layar. Tabel berikut menjelaskan pilihan untuk membuka kunci tombol kontrol panel depan.



Kontrol OSD

Gunakan tombol di bagian bawah tepi monitor untuk menyesuaikan pengaturan gambar.



	Tombol Kontrol	Keterangan
1	 Atas	Gunakan tombol Atas untuk menambah nilai atau pindah ke atas dalam menu.
2	 Bawah	Gunakan tombol Bawah untuk mengurangi nilai atau pindah ke bawah dalam menu.
3	 OK	Gunakan tombol OK untuk mengkonfirmasi pilihan dalam menu.
4	 Kembali	Gunakan tombol Kembali untuk kembali ke menu sebelumnya.



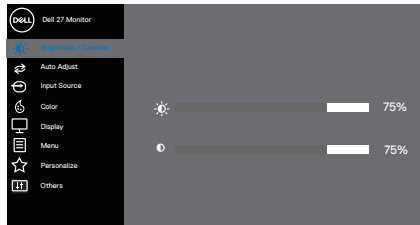
Menggunakan menu OSD (Tampilan di Layar)













Mengakses menu OSD

CATATAN: Perubahan apa pun yang Anda buat akan secara otomatis tersimpan saat Anda beralih ke menu lain, menutup menu OSD, atau menunggu menu OSD untuk menutup secara otomatis.







1. Tekan tombol  untuk menampilkan menu utama OSD.

Menu utama untuk input HDMI



2. Tekan tombol  dan  untuk beralih di antara pilihan pengaturan. Saat beralih dari satu ikon ke ikon lainnya, pilihan akan disorot.
3. Tekan sekali tombol , , atau  untuk mengaktifkan pilihan yang disorot.
4. Tekan tombol  dan  untuk memilih parameter yang diinginkan.
5. Untuk membuat perubahan, tekan , lalu gunakan tombol  dan  berdasarkan indikator pada menu.
6. Pilih  untuk kembali ke menu sebelumnya atau  untuk menerima dan kembali ke menu sebelumnya.



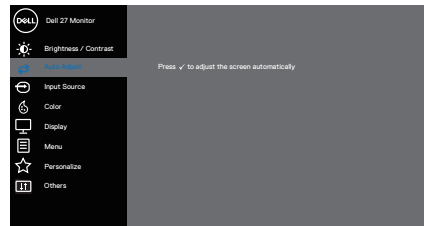
Ikon	Menu dan Submenu	Keterangan
	Brightness/ Contrast (Kecerahan/ Kontras)	<p>Gunakan pilihan ini untuk mengontrol pengaturan kecerahan atau kontras.</p> 
	Brightness (Kecerahan)	<p>Kecerahan akan menyesuaikan luminansi lampu latar. Tekan tombol  untuk meningkatkan kecerahan, lalu tekan tombol  untuk mengurangi kecerahan (min. 0/maks. 100).</p>
	Contrast (Kontras)	<p>Sesuaikan kecerahan terlebih dahulu, lalu sesuaikan kontras hanya jika penyesuaian lebih lanjut diperlukan. Tekan tombol  untuk meningkatkan kontras, lalu tekan tombol  untuk mengurangi kontras (min. 0/maks. 100). Fungsi kontras akan menyesuaikan derajat perbedaan antara gelap dan terang di layar monitor.</p>





Auto Adjust (Penyesuaian Otomatis)

Gunakan pilihan ini untuk mengaktifkan konfigurasi otomatis dan menyesuaikan menu.



Dialog berikut akan muncul di layar gelap saat monitor menyesuaikan ke input aktif dengan sendirinya:

Auto Adjustment in Progress...

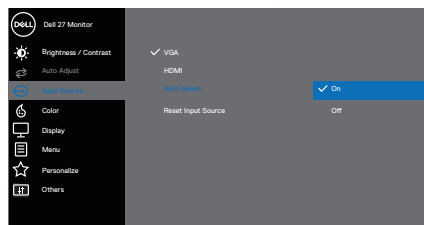
Penyesuaian otomatis memungkinkan monitor menyesuaikan otomatis sinyal video masuk. Setelah menggunakan Penyesuaian Otomatis, Anda dapat menyesuaikan monitor menggunakan kontrol Clock Piksel (Kasar) dan Fase (Halus) pada Tampilan.




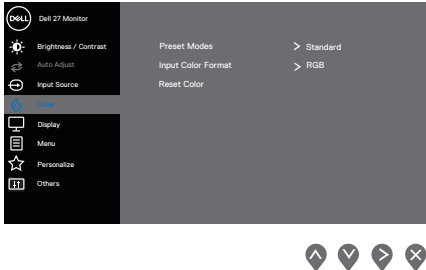

CATATAN: Auto Adjust (Penyesuaian Otomatis) tidak dapat dilakukan jika Anda menekan tombol saat tidak ada sinyal input video aktif atau kabel yang tersambung. Pilihan ini hanya tersedia bila Anda menggunakan konektor (VGA) analog.



Input Source (Sumber Input)

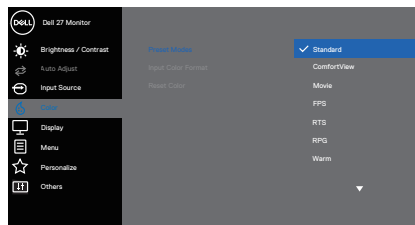
Gunakan menu sumber input untuk memilih di antara berbagai sinyal video yang mungkin tersambung ke monitor satu VGA dan satu input HDMI



	VGA	Tekan  untuk memilih sumber input VGA saat menggunakan konektor VGA.
	HDMI	Tekan  untuk memilih sumber input HDMI saat menggunakan konektor HDMI.
	Auto Select (Pilihan Otomatis)	Pilih Auto Select (Pilihan Otomatis) untuk memindai sinyal input yang tersedia.
	Reset Input Source (Atur Ulang Sumber Input)	Gunakan pilihan ini untuk mengembalikan Sumber Input default.
	Color (Warna)	Gunakan warna untuk menyesuaikan mode pengaturan warna. 
	Preset Modes (Mode Preset)	<p>Ketika memilih Preset Modes (Mode Preset), anda dapat memilih Standard (Standar), ComfortView, Movie (Film), FPS, RTS, RPG, Warm (Hangat), Cool (Sejuk) atau Custom Color (Warna Kustom) dari daftar.</p> <ul style="list-style-type: none"> • Standard (Standar): Berisi pengaturan warna default monitor. Ini adalah mode preset default. • ComfortView: Mengurangi tingkat sinar biru yang dipancarkan dari layar agar tampilan lebih nyaman bagi mata Anda. <p> CATATAN: Untuk mengurangi risiko ketegangan pada mata dan sakit leher/lengan/punggung/bahu karena menggunakan monitor dalam waktu lama, sebaiknya:</p> <ul style="list-style-type: none"> • Atur layar sekitar 20~28 inci (50~70 cm) dari mata Anda.

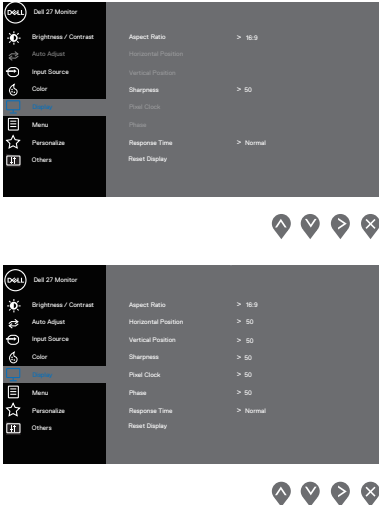






- Berkedip sesering mungkin untuk melembapkan mata.
- Beristirahat secara teratur selama 20 menit setiap dua jam.
- Mengalihkan pandangan dari monitor dan menatap objek berjarak 20 kaki setidaknya selama 20 detik selama istirahat.
- Melakukan peregangan untuk meredakan ketegangan di leher/lengan/punggung/bahu saat beristirahat.
- **Movie (Film):** Berisi pengaturan warna yang ideal untuk film.
- **FPS:** Berisi pengaturan warna yang ideal untuk game First-Person Shooter.
- **RTS:** Berisi pengaturan warna yang ideal untuk game Real-Time Strategy.
- **RPG:** Berisi pengaturan warna yang ideal untuk game Role-Playing.
- **Warm (Hangat):** Meningkatkan suhu warna. Layar terlihat lebih hangat dengan nada warna merah/kuning.
- **Cool (Sejuk):** Mengurangi suhu warna. Layar terlihat lebih sejuk dengan nada warna biru.
- **Custom Color (Warna Kustom):** Memungkinkan Anda menyesuaikan pengaturan warna secara manual. Tekan tombol ◀ dan ▶ untuk mengatur nilai ketiga warna (R, G, B) serta membuat mode warna preset sendiri.




<p>Input Color Format (Format Warna Input)</p>	<p>Memungkinkan Anda menetapkan mode input video ke:</p> <ul style="list-style-type: none"> • RGB: Gunakan pilihan ini jika monitor Anda tersambung ke komputer atau pemutar media yang mendukung output RGB. • YCbCr/YPbPr*: Gunakan pilihan ini jika pemutar media hanya mendukung output YCbCr/YPbPr.  <p style="text-align: right;">⬆️ ⬇️ ⬆️ ⬇️</p> <p>*Bila input VGA dipilih.</p>
<p>Rona</p>	<p>Fitur ini dapat mengubah warna gambar video menjadi hijau atau ungu. Fitur ini digunakan untuk menyesuaikan warna kulit yang diinginkan. Gunakan ⬆️ atau ⬇️ untuk menyesuaikan rona dari 0 hingga 100.</p> <p>Tekan ⬆️ untuk meningkatkan nuansa hijau pada gambar video.</p> <p>Tekan ⬇️ untuk meningkatkan nuansa ungu pada gambar video.</p> <p>📌 CATATAN: Penyesuaian rona hanya tersedia bila Anda memilih mode Film dan Game.</p>
<p>Saturation (Saturasi)</p>	<p>Fitur ini dapat menyesuaikan saturasi warna pada gambar video. Gunakan ⬆️ atau ⬇️ untuk menyesuaikan saturasi dari 0 hingga 100.</p> <p>Tekan ⬇️ untuk meningkatkan tampilan monokrom pada gambar video.</p> <p>Tekan ⬆️ untuk menambah tampilan berwarna pada gambar video.</p> <p>📌 CATATAN: Penyesuaian saturasi hanya tersedia bila Anda memilih mode Film dan Game.</p>

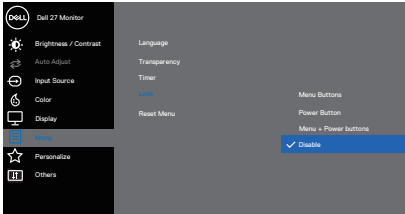
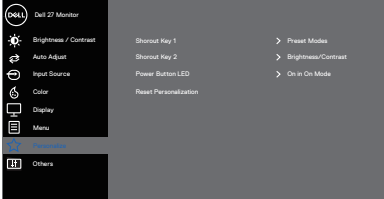


<p>Reset Color (Atur Ulang Warna)</p>	<p>Mengatur ulang pengaturan warna monitor ke default pabrik.</p>
<p>Display (Tampilan)</p>	<p>Gunakan tampilan untuk menyesuaikan gambar.</p> 
<p>Aspect Ratio (Rasio Aspek)</p>	<p>Menyesuaikan rasio gambar ke 16:9, 4:3</p>
<p>Horizontal Position (Posisi Horizontal) (hanya input VGA)</p>	<p>Gunakan  atau  untuk menggeser gambar ke kanan dan kiri. Minimal adalah '0' (-). Maksimal adalah '100' (+).</p>
<p>Vertical Position (Posisi Vertikal) (hanya input VGA)</p>	<p>Gunakan  atau  untuk menggeser gambar ke atas dan bawah. Minimal adalah '0' (-). Maksimal adalah '100' (+).</p>


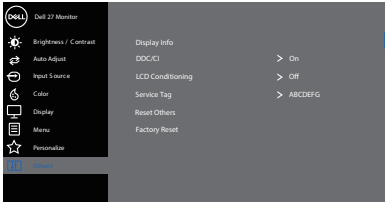

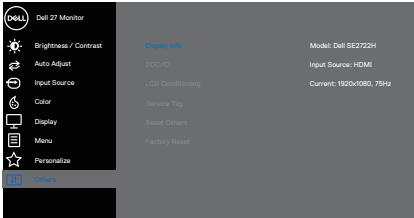



	<p>Sharpness (Ketajaman)</p>	<p>Fitur ini dapat membuat gambar terlihat lebih tajam atau lebih lembut.</p> <p>Gunakan ▲ atau ▼ untuk menyesuaikan ketajaman dari 0 hingga 100.</p>
	<p>Pixel Clock (Clock Pikel) (hanya input VGA)</p>	<p>Fitur Clock Pikel memungkinkan Anda mengubah kualitas gambar di monitor sesuai preferensi Anda.</p> <p>Gunakan tombol ▲ atau ▼ untuk mendapatkan kualitas gambar terbaik.</p>
	<p>Phase (Fase) (hanya input VGA)</p>	<p>Jika hasil yang diperoleh menggunakan penyesuaian Phase (Fase) tidak memuaskan, gunakan penyesuaian Pixel Clock (Clock Pikel) (kasar), lalu gunakan Fase (halus) kembali.</p>
	<p>Response Time (Waktu Respons)</p>	<p>Untuk memilih antara Normal (8 md), Fast (Cepat) (5 md), Extreme (Ekstrem) (4 md).</p>
	<p>Reset Display (Atur Ulang Tampilan)</p>	<p>Mengembalikan pengaturan tampilan default.</p>
	<p>Menu</p>	<p>Gunakan pilihan ini untuk menyesuaikan pengaturan OSD, misalnya, bahasa OSD, durasi agar menu tetap ditampilkan di layar, dsb.</p> <div data-bbox="468 890 874 1107" data-label="Image"> </div> <div data-bbox="756 1123 874 1150" data-label="Image"> </div>
	<p>Language (Bahasa)</p>	<p>Pilihan bahasa akan menetapkan tampilan OSD ke salah satu dari delapan bahasa (Inggris, Spanyol, Prancis, Jerman, Portugis Brasil, Rusia, Tionghoa Modern, atau Jepang).</p>
	<p>Transparency (Transparansi)</p>	<p>Gunakan pilihan ini untuk mengubah transparansi menu dengan menekan tombol ▲ dan ▼ dari 0 hingga 100.</p>

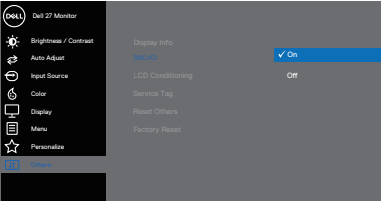
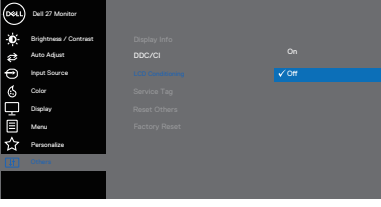
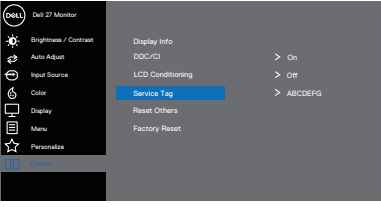


	<p>Timer</p>	<p>OSD hold time (Waktu tunggu OSD): Mengatur lamanya waktu OSD tetap aktif sesudah terakhir kali Anda menekan sebuah tombol.</p> <p>Gunakan ▲ atau ▼ untuk menyesuaikan panel geser dalam penambahan 1 detik, mulai dari 5 hingga 60 detik.</p>
	<p>Lock (Kunci)</p>	<p>Mengontrol akses pengguna ke penyesuaian. Pengguna dapat menentukan salah satu dari pilihan berikut: Menu Buttons (Tombol Menu), Power Button (Tombol Daya), Menu + Power Buttons (Tombol Menu + Daya), Disable (Nonaktifkan).</p>  <p style="text-align: right;">▲ ▼ ▶ ◻</p>
	<p>Reset Menu (Atur Ulang Menu)</p>	<p>Mengatur ulang semua pengaturan OSD ke nilai preset pabrik.</p>
<p>★</p>	<p>Personalize (Personalisasikan)</p>	<p>Personalisasikan fitur yang sering digunakan dengan tombol Pintasan, konfigurasi LED Tombol Daya, atau Atur Ulang Personalisasi.</p>  <p style="text-align: right;">▲ ▼ ✓ Ⓢ</p>
	<p>Shortcut Key 1 (Tombol Pintasan 1)</p>	<p>Pilih salah satu dari yang berikut ini: Preset Modes (Mode Preset), Brightness/Contrast (Kecerahan/Kontras), Auto Adjust (Penyesuaian Otomatis), Input Source (Sumber Input) atau Aspect Ratio (Rasio Aspek), lalu atur sebagai Shortcut Key 1 (Tombol Pintasan 1).</p>



	<p>Shortcut Key 2 (Tombol Pintasan 2)</p>	<p>Memungkinkan Anda menentukan salah satu dari pilihan berikut: Preset Modes (Mode Preset), Brightness/Contrast (Kecerahan/Kontras), Auto Adjust (Penyesuaian Otomatis), Input Source (Sumber Input), Aspect Ratio (Rasio Aspek) untuk mengatur Shortcut Key 2 (Tombol Pintasan 2).</p>
	<p>Power Button LED (LED Tombol Daya)</p>	<p>Memungkinkan Anda mengatur indikator LED daya On in On Mode (Aktif dalam Mode Aktif) atau Off in On Mode (Tidak Aktif dalam Mode Aktif) untuk menghemat energi.</p>
<p></p>	<p>Others (Lainnya)</p>	<p>Atur ulang semua pengaturan dalam menu personalisasikan ke pengaturan default.</p>  <p style="text-align: right;"></p>
	<p>Display Info (Info Tampilan)</p>	<p>Tekan untuk menampilkan informasi tentang tampilan.</p>  <p style="text-align: right;"></p>



<p>DDC/CI</p>	<p>DDC/CI (Saluran Data Tampilan/Antarmuka Perintah) memungkinkan Anda menyesuaikan pengaturan monitor menggunakan perangkat lunak di komputer. Pilih Nonaktifkan untuk menonaktifkan fitur ini.</p> <p>Aktifkan fitur ini untuk menghadirkan pengalaman pengguna terbaik dan performa monitor yang optimal.</p>  <p style="text-align: right;">▲ ▼ ✓ ↻</p>
<p>LCD Conditioning (Pengkondisian LCD)</p>	<p>Membantu mengurangi kasus kecil retensi gambar. Program tersebut mungkin memerlukan waktu beberapa saat untuk dijalankan, tergantung pada tingkat retensi gambar. Untuk memulai pengkondisian LCD, pilih aktif.</p>  <p style="text-align: right;">▲ ▼ ✓ ↻</p>
<p>Service Tag (Tag Servis)</p>	<p>Menampilkan nomor Tag Servis monitor.</p>  <p style="text-align: right;">▲ ▼ ✓ ↻</p>

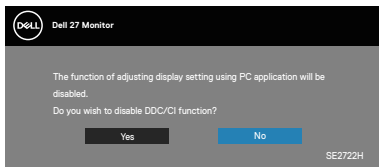


Reset Others (Atur Ulang Lainnya)	Mengatur ulang semua pengaturan dalam menu pengaturan Others (Lainnya) ke default pabrik.
Factory Reset (Pengaturan Ulang Pabrik)	Mengatur ulang semua pengaturan ke default pabrik

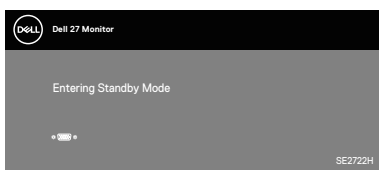
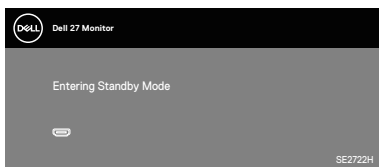


Pesan peringatan OSD

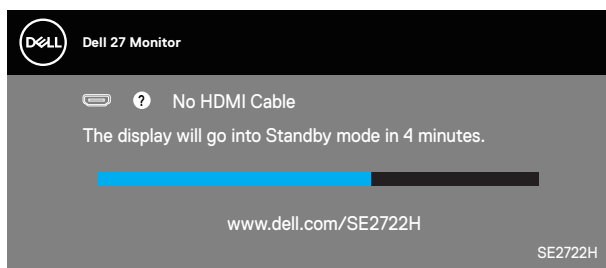
Sebelum fungsi DDC/CI dinonaktifkan, pesan berikut akan ditampilkan.



Saat monitor beralih ke Mode Siaga, pesan berikut akan ditampilkan.

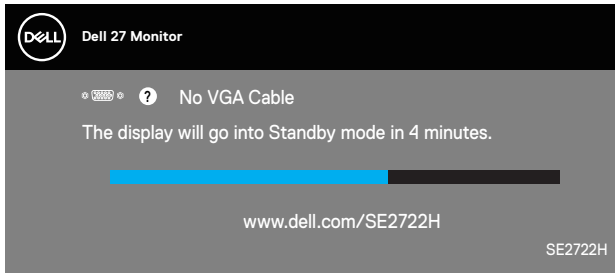


Jika VGA atau kabel HDMI tidak tersambung, maka kotak dialog melayang akan ditampilkan di bawah ini. Monitor akan beralih ke Standby Mode (Mode Siaga) setelah 4 menit jika dibiarkan dalam kondisi ini.



atau

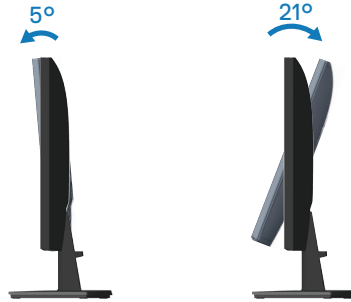




Untuk informasi selengkapnya, lihat [Pemecahan Masalah](#).



Ekstensi Kemiringan



 **CATATAN:** Penyangga tidak terpasang saat monitor dikirim dari pabrik.



Pemecahan Masalah

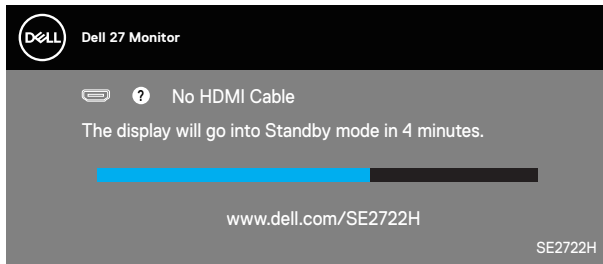
⚠ PERINGATAN: Sebelum Anda memulai setiap prosedur dalam bagian ini, ikuti [Petunjuk keselamatan](#).

Uji Mandiri

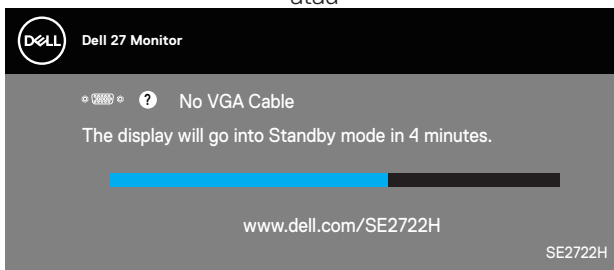
Monitor ini dilengkapi fitur uji mandiri yang memungkinkan Anda memeriksa apakah monitor berfungsi dengan baik. Jika monitor dan komputer telah tersambung dengan benar namun layar monitor tetap gelap, jalankan uji mandiri monitor dengan melakukan langkah-langkah berikut:

1. Matikan komputer dan monitor.
2. Putuskan semua sambungan kabel video dari monitor. Dengan demikian, komputer tidak harus disertakan.
3. Hidupkan monitor.

Jika monitor berfungsi dengan benar, maka monitor dapat mendeteksi ketiadaan sinyal dan salah satu pesan berikut akan ditampilkan. Sewaktu berada dalam mode uji mandiri, LED daya tetap berwarna putih.



atau



✍ CATATAN: Kotak ini juga akan muncul selama pengoperasian sistem normal, jika sambungan kabel video terlepas atau rusak.



4. Matikan monitor, sambungkan kembali kabel video, lalu hidupkan komputer dan monitor.

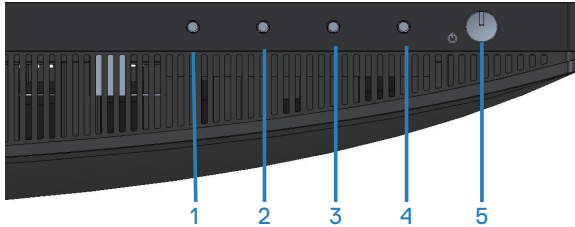
Jika monitor tetap gelap setelah kabel disambungkan kembali, periksa pengontrol video dan komputer.



Diagnosis internal

Monitor ini dilengkapi program diagnosis internal yang dapat membantu Anda menentukan apakah ketidaknormalan layar yang dialami adalah masalah bawaan monitor, atau pada komputer maupun kartu video.

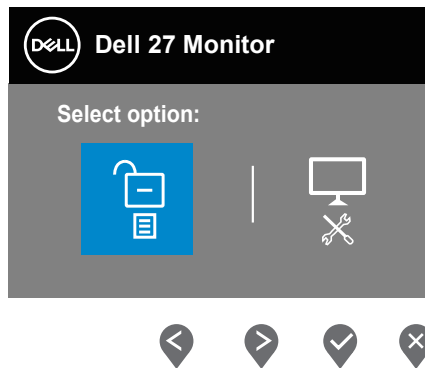
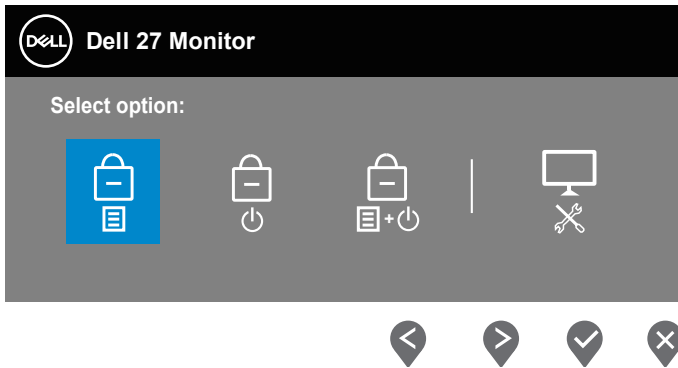
CATATAN: Anda hanya dapat menjalankan diagnosis internal bila kabel video dilepas dan monitor berada dalam mode uji mandiri.




Untuk menjalankan diagnosis internal:

1. Pastikan layar bersih (tidak ada partikel debu pada permukaan layar).
2. Lepas kabel video dari bagian belakang komputer maupun monitor. Setelah itu, monitor akan beralih ke mode uji mandiri.
3. Tekan terus tombol Keluar (tombol 4) selama 4 detik untuk mengakses menu kunci/buka kunci OSD.





4. Pilih ikon  untuk menjalankan diagnosis internal.
5. Periksa ketidakwajaran pada layar secara menyeluruh.
6. Tekan lagi tombol Atas (tombol 1) pada bagian penutup belakang. Warna layar berubah menjadi abu-abu.
7. Periksa ketidakwajaran pada layar.
8. Ulangi langkah 6 dan 7 untuk memeriksa tampilan berwarna merah, hijau, biru, hitam, putih, dan layar pola teks.

Pengujian selesai bila layar pola teks ditampilkan. Untuk keluar, tekan lagi tombol Atas (tombol 1).

Jika Anda tidak mendeteksi adanya ketidakwajaran pada layar ketika menggunakan alat bantu diagnosis internal, berarti monitor berfungsi dengan benar. Periksa kartu video dan komputer.





Masalah umum

Tabel berikut berisi informasi umum tentang masalah pada monitor yang biasa terjadi dan mungkin Anda alami beserta kemungkinan solusinya:

Gejala Umum	Kemungkinan Solusi
Tidak Ada Video/ LED Daya Mati	<p>Pastikan kabel video yang menyambungkan monitor dan komputer telah terpasang dengan benar dan aman.</p> <ul style="list-style-type: none">• Pastikan stopkontak berfungsi dengan baik menggunakan peralatan listrik lainnya.• Pastikan tombol daya telah ditekan.• Pastikan sumber input yang benar telah dipilih melalui menu Pilih Input Source (Sumber Input) .
Tidak Ada Video/ LED Daya Menyala	<ul style="list-style-type: none">• Tingkatkan kontrol kecerahan dan kontras menggunakan OSD.• Lakukan pemeriksaan fitur uji mandiri monitor.• Periksa apakah ada pin yang tertekuk atau rusak pada konektor kabel video.• Jalankan diagnosis internal.• Pastikan sumber input yang benar telah dipilih melalui menu Pilih Input Source (Sumber Input) .
Fokus Buruk	<ul style="list-style-type: none">• Kurangi kabel ekstensi video.• Atur ulang monitor ke Pengaturan Pabrik (Factory Reset (Pengaturan Ulang Pabrik)).• Ubah resolusi video ke rasio aspek yang benar.
Video Goyang/ Berkedip	<ul style="list-style-type: none">• Atur ulang monitor ke Pengaturan Pabrik (Factory Reset (Pengaturan Ulang Pabrik)).• Periksa faktor lingkungan.• Pindahkan lokasi monitor, lalu uji di ruangan lain.
Piksel Hilang	<ul style="list-style-type: none">• Matikan daya, lalu hidupkan kembali.• Piksel yang tidak aktif secara permanen adalah cacat alami yang dapat terjadi pada teknologi LCD.• Untuk informasi selengkapnya tentang Kualitas dan Kebijakan Piksel Monitor Dell, kunjungi situs Dukungan Dell di: www.dell.com/pixelguidelines.



Piksel Macet	<ul style="list-style-type: none"> • Matikan daya, lalu hidupkan kembali. • Piksel yang tidak aktif secara permanen adalah cacat alami yang dapat terjadi pada teknologi LCD. • Untuk informasi selengkapnya tentang Kualitas dan Kebijakan Piksel Monitor Dell, kunjungi situs Dukungan Dell di: www.dell.com/pixelguidelines.
Masalah Kecerahan	<ul style="list-style-type: none"> • Atur ulang monitor ke Pengaturan Pabrik (Factory Reset (Pengaturan Ulang Pabrik)). • Sesuaikan kontrol kecerahan & kontras melalui OSD.
Distorsi Geometris	<ul style="list-style-type: none"> • Atur ulang monitor ke Pengaturan Pabrik (Factory Reset (Pengaturan Ulang Pabrik)). • Sesuaikan kontrol horizontal & vertikal melalui OSD.
Garis Horizontal/ Vertikal	<ul style="list-style-type: none"> • Atur ulang monitor ke Pengaturan Pabrik (Factory Reset (Pengaturan Ulang Pabrik)). • Lakukan pemeriksaan fitur uji mandiri monitor, lalu lihat apakah garis tersebut juga muncul dalam mode uji mandiri. • Periksa apakah ada pin yang tertekuk atau rusak pada konektor kabel video. • Jalankan diagnosis internal.
Masalah Sinkronisasi	<ul style="list-style-type: none"> • Atur ulang monitor ke Pengaturan Pabrik (Factory Reset (Pengaturan Ulang Pabrik)). • Lakukan pemeriksaan fitur uji mandiri monitor untuk melihat apakah layar acak tersebut muncul dalam mode uji mandiri. • Periksa apakah ada pin yang tertekuk atau rusak pada konektor kabel video. • Hidupkan ulang komputer dalam mode aman.
Masalah Terkait Keselamatan	<ul style="list-style-type: none"> • Jangan lakukan langkah-langkah pemecahan masalah apa pun. • Segera hubungi Dell.
Masalah Intermiten	<ul style="list-style-type: none"> • Pastikan kabel video yang menyambungkan monitor ke komputer telah terpasang dengan benar dan aman. • Atur ulang monitor ke Pengaturan Pabrik (Factory Reset (Pengaturan Ulang Pabrik)). • Lakukan pemeriksaan fitur uji mandiri monitor untuk melihat apakah masalah intermiten terjadi dalam mode uji mandiri.



Warna Hilang	<ul style="list-style-type: none"> • Lakukan pemeriksaan fitur uji mandiri monitor. • Pastikan kabel video yang menyambungkan monitor ke komputer telah terpasang dengan benar dan aman. • Periksa apakah ada pin yang tertekuk atau rusak pada konektor kabel video.
Warna Salah	<ul style="list-style-type: none"> • Coba Preset Modes (Mode Preset) lain dalam OSD pengaturan Color (Warna). Sesuaikan nilai R/G/B di Custom Color (Warna Kustom) dalam OSD pengaturan Color (Warna). • Ubah Input Color Format (Format Warna Input) ke RGB atau YCbCr/YPbPr dalam OSD pengaturan Color (Warna). • Jalankan diagnosis internal.
Retensi gambar dari gambar statis yang tertinggal pada monitor dalam waktu lama	<ul style="list-style-type: none"> • Atur layar agar nonaktif setelah beberapa menit layar tidak digunakan. Ini dapat disesuaikan di Windows Power Options atau pengaturan Mac Energy Saver. • Atau, gunakan screensaver yang berubah secara dinamis.
Video Berbayang atau Terlewat	<ul style="list-style-type: none"> • Ubah Response Time (Waktu Respons) di OSD Display (Tampilan) ke Normal, Fast (Cepat), atau Extreme (Ekstrem), tergantung pada aplikasi dan penggunaan.




Masalah khusus produk

Gejala Khusus	Kemungkinan Solusi
Gambar layar terlalu kecil	<ul style="list-style-type: none">• Periksa pengaturan Aspect Ratio (Rasio Aspek) di OSD pengaturan Display (Tampilan).• Atur ulang monitor ke Pengaturan Pabrik (Factory Reset (Pengaturan Ulang Pabrik)).
Tidak dapat menyesuaikan monitor menggunakan tombol di bagian bawah panel	<ul style="list-style-type: none">• Matikan monitor, lepas kabel daya, sambungkan kembali, lalu hidupkan monitor.• Periksa apakah menu OSD terkunci. Jika terkunci, tekan terus tombol Keluar (tombol 4) selama empat detik untuk membuka kunci.
Tidak ada Sinyal Input saat kontrol pengguna ditekan	<ul style="list-style-type: none">• Periksa sumber sinyal. Pastikan komputer tidak berada dalam Mode Siaga dengan menggerakkan mouse atau menekan salah satu tombol pada keyboard.• Pastikan kabel video telah terpasang dengan benar. Lepas kabel video, lalu sambungkan kembali jika perlu.• Atur ulang komputer atau pemutar video.
Gambar tidak memenuhi seluruh layar	<ul style="list-style-type: none">• Karena format video (rasio aspek) DVD berbeda, monitor dapat menampilkan di layar penuh.• Jalankan diagnosis internal.



Lampiran

 **PERINGATAN:** Penggunaan kontrol, penyesuaian, atau prosedur selain yang ditetapkan dalam dokumentasi ini dapat mengakibatkan paparan terhadap sengatan, bahaya listrik, dan/atau bahaya mekanis.

Untuk informasi tentang petunjuk keselamatan, lihat **SERI (Informasi Keselamatan, Lingkungan, dan Peraturan)**.

Pemberitahuan FCC (hanya untuk AS) dan informasi peraturan lainnya

Untuk informasi tentang pemberitahuan FCC dan informasi peraturan lainnya, kunjungi situs web kepatuhan terhadap peraturan yang terdapat di www.dell.com/regulatory_compliance.

Menghubungi Dell

Untuk pelanggan di Amerika Serikat, hubungi 800-WWW-DELL (800-999-3355).

 **CATATAN:** Jika Anda tidak memiliki sambungan Internet aktif, informasi kontak dapat ditemukan pada faktur pembelian, slip kemasan, tagihan, atau katalog produk Dell.

Dell menyediakan beberapa pilihan dukungan dan layanan berbasis online dan telepon. Ketersediaan dapat berbeda menurut negara maupun produk, dan beberapa layanan mungkin tidak tersedia di wilayah Anda.

- Bantuan teknis online — www.dell.com/support/monitors
- Menghubungi Dell — www.dell.com/contactdell

Database produk UE untuk label energi dan lembar informasi produk

SE2722H : <https://eprel.ec.europa.eu/qr/471652>

SE2722HX : <https://eprel.ec.europa.eu/qr/471677>

