




شاشة Dell من SE2722H/SE2722HX

دليل المستخدم



طراز الشاشة: SE2722H/SE2722HX
الطراز التنظيمي: SE2722Hc

- ملاحظة: تشير الملاحظة إلى معلومات هامة تساعدك في الاستخدام الأفضل للكمبيوتر. 
- تنبيه: يشير التنبيه إلى إمكانية حدوث تلف بالأجزاء المادية أو فقدان البيانات في حالة عدم اتباع التعليمات. 
- تحذير: يشير التحذير إلى إمكانية تلف الممتلكات أو الإصابة الشخصية أو الوفاة. 

© حقوق الطبع والنشر عام ٢٠٢١ لشركة Dell Inc. أو الشركات التابعة لها. جميع الحقوق محفوظة. Dell و EMC والعلامات التجارية الأخرى علامات تجارية لشركة Dell Inc. أو الشركات التابعة لها. أما العلامات التجارية الأخرى فهي ملك لأصحابها.

٠٦ - ٢٠٢١

النسخة المنقحة A01



المحتويات

٦	تعليمات السلامة
٧	معلومات عن الشاشة
٧	محتويات العبوة
٩	خصائص المنتج
١٠	التعريف بالأجزاء ومفاتيح التحكم
١٠	الجانب الأمامي
١١	الجانب الخلفي
١٢	المنظر الجانبي
١٢	العرض السفلي
١٣	مواصفات الشاشة
١٥	مواصفات الدقة
١٦	أوضاع العرض المضبوطة مسبقاً
١٩	الخصائص المادية
٢٠	الخصائص البيئية
٢١	خاصية التوصيل والتشغيل
٢١	جودة شاشة LCD وسياسة البكسل
٢٢	عوامل الهندسة البشرية
٢٤	التعامل مع الشاشة وتحريكها
٢٥	إرشادات الصيانة
٢٥	تنظيف الشاشة



٢٦	إعداد الشاشة
٢٦	توصيل الحامل
٢٨	توصيل الشاشة
٢٨	توصيل كبل VGA (للطراز SE2722HX فقط) وكبل HDMI
٢٩	تنظيم الكبلات
٣٠	تأمين الشاشة باستخدام قفل Kensington (اختياري)
٣١	فك الحامل
٣٣	التثبيت على حائط (اختياري)
٣٤	تشغيل الشاشة
٣٤	تشغيل الشاشة
٣٤	استخدام أزرار التحكم
٣٥	أزرار التحكم
٣٥	استخدام وظيفة قفل OSD
٣٨	عناصر تحكم OSD
٣٩	استخدام قائمة المعلومات المعروضة على الشاشة
٣٩	الوصول إلى قائمة المعلومات المعروضة على الشاشة
٥٢	الإطالة المانلة
٥٣	استكشاف المشكلات وإصلاحها
٥٣	الاختبار الذاتي
٥٥	التشخيصات المضمنة
٥٧	المشكلات الشائعة
٦٠	مشاكل خاصة بالمنتج





٦١ الملحق
٦١	إشعارات لجنة الاتصالات الفيدرالية (الولايات المتحدة فقط) والمعلومات التنظيمية الأخرى
٦١ الاتصال بشركة Dell
٦١	قاعدة بيانات منتجات الاتحاد الأوروبي بشأن ملصق الطاقة وورقة معلومات المنتج



تعليمات السلامة

اتبع إرشادات السلامة التالية لحماية الشاشة من أي ضرر محتمل ولضمان سلامتك الشخصية. ويُفترض في كل إجراء وارد في هذه الوثيقة أنك قد قرأت معلومات السلامة المرفقة بالشاشة، ما لم يُذكر خلاف ذلك.

 قبل استخدام الشاشة، اقرأ معلومات السلامة المرفقة بالشاشة وكذلك المطبوعة على المنتج. واحتفظ بالوثائق في مكان آمن للرجوع إليها مستقبلاً.

 تنبيه: قد يؤدي استخدام عناصر تحكم أو عمليات ضبط أو إجراءات أخرى غير تلك المحددة في هذه الوثيقة إلى التعرض لصدمة و/أو مخاطر كهربائية و/أو مخاطر ميكانيكية.

- ضع الشاشة على سطح صلب وتعامل معها بعناية؛ فالشاشة سهلة الكسر، وقد تتلف إذا سقطت أو اصطدمت بحدة.
- تأكد دائماً من ضبط التقديرات الكهربائية للشاشة بحيث تعمل من خلال التيار المتردد المتوفر في المكان الذي توجد فيه.
- أبقِ الشاشة في درجة حرارة الغرفة؛ فقد تؤثر البرودة أو الحرارة الزائدة تأثيراً سلبياً على الكريستال السائل بالشاشة.
- وصِّل كبل الطاقة من الشاشة إلى مأخذ تيار كهربائي بحائط قريب ويمكن الوصول إليه بسهولة. راجع [توصيل الشاشة](#).
- لا تضع الشاشة ولا تستخدمها على أسطح رطبة أو بالقرب من مياه.
- لا تعرّض الشاشة لاهتزاز جسيم أو ظروف تصادم شديد. على سبيل المثال: لا تضع الشاشة داخل صندوق الأمتعة بسيارة.
- افصل الشاشة عندما تنوي تركها دون استخدام لفترة زمنية طويلة.
- لتجنب حدوث صدمة كهربائية، لا تحاول إزالة أي غطاء أو لمس الشاشة من الداخل.
- اقرأ هذه التعليمات بعناية. واحتفظ بهذه الوثيقة للرجوع إليها مستقبلاً. اتبع جميع التحذيرات والتعليمات الموضحة على المنتج.
- يمكن تثبيت الجهاز على الحائط أو السقف في وضع أفقي.



معلومات عن الشاشة

محتويات العبوة

يتم شحن الشاشة برفقة المكونات المبينة في الجدول أدناه. وإذا لم يوجد أي من المكونات، فاتصل بشركة Dell. لمزيد من المعلومات، راجع [الاتصال بشركة Dell](#).

ملاحظة: بعض العناصر قد تكون اختيارية وقد لا يتم شحنها مع الشاشة. قد تكون بعض المزايا أو الوسائط غير متاحة في بلدان معينة.

الشاشة	
رافع الحامل	
قاعدة الحامل	
كبل الطاقة (يختلف على حسب الدولة)	
كبل HDMI 1.4	



<p>VGA كبل (للطراز SE2722HX فقط)</p>	
<p>VESA غطاء</p>	
<ul style="list-style-type: none"> • دليل الإعداد السريع • معلومات السلامة والبيئة والتنظيم 	



خصائص المنتج

تتميز شاشة Dell SE2722H/SE2722HX من بمصفوفة نشطة وترانزيستور رقيق الطبقات (TFT) وشاشة كريستال سائل (LCD) وخاصة مقاومة الكهرباء الساكنة، وإضاءة خلفية بمصابيح LED. ومن بين الخصائص التي تتميز بها الشاشة:

- مساحة مشاهدة ٦٨,٤٧ سم (٢٧,٠ بوصة) (مقاسة قطرًا).
- دقة ١٩٢٠ × ١٠٨٠، مع دعم الشاشة الكاملة لدرجات الدقة الأقل.
- إمكانية التوصيل السهل والبسيط بالأنظمة القديمة والجديدة عبر HDMI.
- دعم معدلات التحديث من ٤٨ إلى ٧٥ هرتز (HDMI) في وضع FreeSync (المزامنة الحرة).
- دعم تقنية AMD FreeSync™.
- إمكانية التوصيل والتشغيل الفوري إذا كان الكمبيوتر يدعمها.
- تعديلات من خلال التعليمات المعروضة على الشاشة لسهولة التثبيت وتحسين الشاشة.
- حامل قابل لللفك والتركيب وفتحات تثبيت ١٠٠ مم متوافقة مع معايير جمعية معايير إلكترونيات الفيديو (VESA™) لتوفير حلول مرنة للتثبيت.
- فتحة قفل أمان.
- ٣,٠ وات في وضع الاستعداد.
- دعم Dell Display Manager.
- ضمان تحسين راحة العين من خلال دعم شاشة خالية من الوميض معتمدة من TÜV.

⚠ تحذير: إذا كان سلك الطاقة مزوّدًا بقباس ثلاثي الشُعَب، فوصّل السلك بمأخذ تيار كهربائي مؤرّض (موصّل بطرف أرضي) ثلاثي الشُعَب. لا تعطلّ شعبة التّأريض بسلك الطاقة من خلال تركيب مهايئ ثنائي الشُعَب على سبيل المثال، فشعبة التّأريض توفر ميزة مهمة للسلامة.

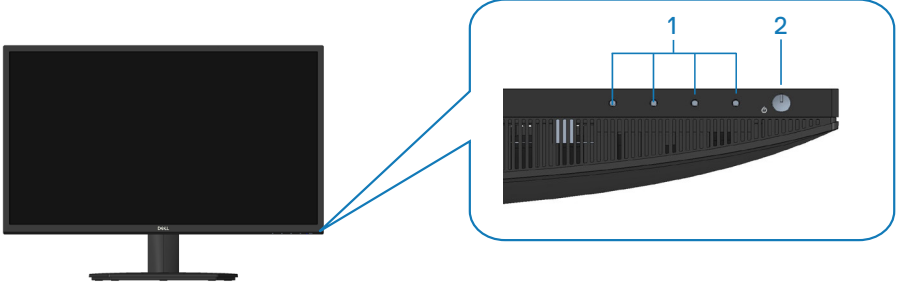
الرجاء التّأكد من أن نظام التوزيع في المبنى يوفر قاطع دائرة كهربائية بقدرة مقننة ١٢٠ أو ٢٤٠ فولت، ٢٠ أمبير (كحد أقصى).

⚠ تحذير: قد تؤدي التّأثيرات المحتملة لانبعاثات الضوء الأزرق من الشاشة على المدى الطويل إلى الإضرار بالعينين، بما في ذلك إرهاق العينين وإجهاد العينين الرقمي وما إلى ذلك. صُممت ميزة المشاهدة المريحة "ComfortView" المعتمدة من TÜV لتقليل كمية الضوء الأزرق المنبعث من الشاشة لتعزيز راحة العينين بشكل أمثل.



التعريف بالأجزاء ومفاتيح التحكم

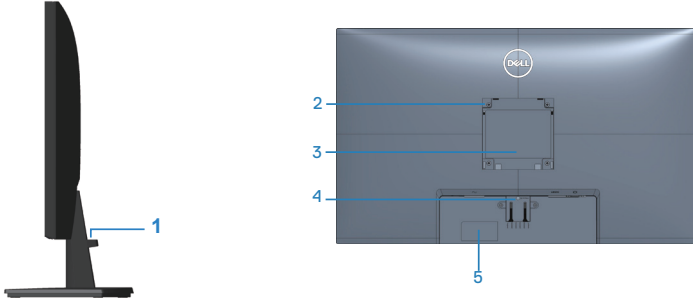
الجانب الأمامي



أزرار التحكم

الوصف	الصنف
Function	١
الوصول إلى قائمة المعلومات المعروضة على الشاشة (OSD) (لمزيد من المعلومات، راجع استخدام أزرار التحكم)	
لتشغيل الشاشة أو إيقاف تشغيلها. يشير الضوء الأبيض الثابت إلى أن الشاشة في وضع التشغيل وتؤدي وظائفها بشكل طبيعي. يشير الضوء الأبيض الوامض إلى أن الشاشة في وضع الاستعداد.	٢
زر تشغيل/ إيقاف تشغيل الطاقة (مع مؤشر لبيان الحالة)	





منظر خلفي مع حامل الشاشة

الوصف	الاستخدام	الصف
فتحة تجميع الكبلات	لتنظيم الكبلات.	١
فتحات تثبيت متوافقة مع معايير VESA (١٠٠ × ١٠٠ مم - خلف غطاء VESA)	التثبيت على حائط (اختياري) تستخدم الشاشة مجموعة تثبيت على حائط متوافقة مع VESA (١٠٠ × ١٠٠ مم). ملاحظة: مجموعة التثبيت على الحائط غير مرفقة بالشاشة وتُباع بشكل منفصل.	٢
ملصق المعلومات التنظيمية	يسرد الموافقات التنظيمية.	٣
زر تحرير الحامل	يحرر الحامل من الشاشة.	٤
الملصق التنظيمي (يتضمن الرمز الشريطي والرقم التسلسلي وملصق رمز الخدمة)	يسرد الموافقات التنظيمية. ارجع إلى هذا الملصق إذا كنت بحاجة إلى الاتصال بشركة Dell للحصول على الدعم الفني. رمز الخدمة عبارة عن معرف أبجدي رقمي فريد يمكن فني خدمة Dell من تحديد مكونات الأجهزة في الكمبيوتر والوصول إلى معلومات الضمان.	٥





منظر للجزء السفلي بدون حامل الشاشة

الوصف	الصنف	الاستخدام
فتحة قفل الأمان	١	تثبيت الشاشة باستخدام قفل تأمين (بياع منفصلا) لمنع النقل غير المصرح به للشاشة. راجع لفقم الاختسابات شاشة لنيمات (يرايخا) Kensington.
منفذ الطاقة	٢	توصيل كبل الطاقة.
منفذ HDMI	٣	توصيل جهاز الكمبيوتر بكبل HDMI.
منفذ VGA	٤	توصيل الكمبيوتر باستخدام كبل VGA (يُشترى بشكل منفصل، للتراز SE2722HX فقط).



مواصفات الشاشة

الطراز	SE2722H/SE2722HX
نوع الشاشة	مصنوفة نشطة - شاشة بلورية بتقنية TFT
نوع اللوحة	محاذاة رأسية
صورة قابلة للعرض	
القطر	٦٨٤,٦٦ مم (٢٧ بوصة)
أفقي منطقة نشطة	٥٩٦,٧٤ مم (٢٣,٤٩ بوصة)
منطقة أفقية نشطة	٣٣٥,٦٦ مم (١٣,٢٢ بوصة)
منطقة	٢٠٣,٠٢ سم ^٢ (٣١٠,٥٤ بوصة ^٢)
درجة الدقة الأصلية ومعدل التحديث	١٩٢٠ × ١٠٨٠ عند ٧٥ هرتز (HDMI 1.4)
درجة البكسل	٠,٣١٠٨ × ٠,٣١٠٨ مم
Pixel per inch (بكسل لكل بوصة)	٨١
زاوية المشاهدة	
أفقي	١٧٨ درجة (نموذجي)
رأسي	١٧٨ درجة (نموذجي)
خرج الإشراق	٢٥٠ شمعة/م ^٢ (نموذجي)
نسبة التباين	٣٠٠٠ إلى ١ (نموذجي)
طبقة التغطية	مضاد للتوهج بدرجة صلابة 3H
الإضاءة الخلفية	نظام إضاءة الحواف بمؤشر LED
زمن الاستجابة (من رمادي إلى رمادي)	الوضع العادي ٨ مللي ثانية الوضع السريع ٥ مللي ثانية الوضع الفائق ٤ مللي ثانية
	ملاحظة: يمكنك الوصول إلى ٤ مللي ثانية (وضع رمادي إلى رمادي) في وضع Extreme (فائق) لتقليل التشوه المرئي أثناء الحركة وزيادة استجابة الصورة. لكن ذلك قد يؤدي إلى ظهور بعض العناصر المرئية القليلة والملاحظة في الصورة.
عمق الألوان	١٦,٧ مليون لون
سلسلة ألوان كاملة	NTSC CIE1976(84%) CIE1931(72%)



عدد 1 HDMI (إصدار 1,4)	التوصيل
عدد 1 VGA	
عرض الإطار (حافة الشاشة إلى المنطقة النشطة)	
أعلى	١٣,٢٢ مم
يسار/يمين	١٣,٢٨ مم
أسفل	١٦,٤٤ مم
القابلية للضبط	
الإمالة	من ٥ إلى ٢١ درجة
الدوران	غير متاح
ضبط الميل	غير متاح
توافق مدير عرض Dell	سهولة الترتيب وغيرها من الخصائص الرئيسية
الأمان	فتحة قفل الأمان (بياع قفل الكبل اختياريًا)



مواصفات الدقة

الطراز	SE2722H/SE2722HX
نطاق المسح الأفقي	من ٣٠ إلى ٨٣ كيلو هرتز (تلقائي)
معدل المسح الرأسي	من ٥٦ إلى ٧٥ هرتز (VGA)
	من ٤٨ إلى ٧٥ هرتز (HDMI) (تلقائي)
أقصى دقة مسبقة الدقة	١٠٨٠ × ١٩٢٠ عند ٧٥ هرتز (HDMI)
	١٠٨٠ × ١٩٢٠ عند ٦٠ هرتز (VGA)

ملاحظة: تدعم هذه الشاشة تقنية AMD FreeSync™.



أوضاع العرض المضبوطة مسبقًا
أوضاع عرض HDMI المضبوطة مسبقًا

قطبية التزامن (أفقي/رأسي)	ساعة البكسل (ميجاهرتز)	التردد الرأسي (هرتز)	التردد الأفقي (كيلو هرتز)	وضع العرض
-/-	٢٥,١٧٥	٦٠,٠	٣١,٤٧	٤٨٠ × ٦٤٠
-/-	٣١,٥	٧٥,٠	٣٧,٥	٤٨٠ × ٦٤٠
+/-	٢٨,٣٢	٧٠,٠	٣١,٤٧	٤٠٠ × ٧٢٠
+/+	٤٠	٦٠,٠	٣٧,٨٨	٦٠٠ × ٨٠٠
+/+	٤٩,٥	٧٥,٠	٤٦,٨٦	٦٠٠ × ٨٠٠
-/-	٦٥	٦٠,٠	٤٨,٣٦	٧٦٨ × ١٠٢٤
+/+	٧٨,٧٥	٧٥,٠	٦٠,٠٢	٧٦٨ × ١٠٢٤
+/+	١٠٨	٧٥,٠	٦٧,٥	٨٦٤ × ١١٥٢
+/+	١٠٨	٦٠,٠	٦٣,٩٨	١٠٢٤ × ١٢٨٠
+/+	١٣٥	٧٥,٠	٧٩,٩٨	١٠٢٤ × ١٢٨٠
+/+	١٠٨	٦٠	٦٠	٩٠٠ × ١٦٠٠
+/+	١٤٨,٥	٦٠	٦٧,٥	١٠٨٠ × ١٩٢٠
+/-	١٧٤,٥	٧٥	٨٣,٨٩	١٠٨٠ × ١٩٢٠



أوضاع عرض VGA المضبوطة مسبقًا

قطبية التزامن (أفقي/رأسي)	ساعة البكسل (ميغاهرتز)	التردد الرأسى (هرتز)	التردد الأفقى (كيلو هرتز)	وضع العرض
-/-	٢٥,١٧٥	٦٠,٠	٣١,٤٧	٤٨٠ × ٦٤٠
-/-	٣١,٥	٧٥,٠	٣٧,٥	٤٨٠ × ٦٤٠
+/-	٢٨,٣٢	٧٠,٠	٣١,٤٧	٤٠٠ × ٧٢٠
+/+	٤٠	٦٠,٠	٣٧,٨٨	٦٠٠ × ٨٠٠
+/+	٤٩,٥	٧٥,٠	٤٦,٨٦	٦٠٠ × ٨٠٠
-/-	٦٥	٦٠,٠	٤٨,٣٦	٧٦٨ × ١٠٢٤
+/+	٧٨,٧٥	٧٥,٠	٦٠,٠٢	٧٦٨ × ١٠٢٤
+/+	١٠٨	٧٥,٠	٦٧,٥	٨٦٤ × ١١٥٢
+/+	١٠٨	٦٠,٠	٦٣,٩٨	١٠٢٤ × ١٢٨٠
+/+	١٣٥	٧٥,٠	٧٩,٩٨	١٠٢٤ × ١٢٨٠
+/+	١٠٨	٦٠	٦٠	٩٠٠ × ١٦٠٠
+/+	١٤٨,٥	٦٠	٦٧,٥	١٠٨٠ × ١٩٢٠



المواصفات الكهربائية

الطراز	SE2722H/SE2722HX
إشارات دخل الفيديو	HDMI 1.4 و ٦٠٠ مللي فولت لكل خط تفاضلي، ومقاومة دخل ١٠٠ أوم لكل زوج تفاضلي إشارة RGB تناظرية، ٧،٠ فولت +/-٥٪، قطبية موجبة عند مقاومة دخل ٧٥ أوم
فولتية دخل التيار المتردد/التردد/ التيار	من ١٠٠ إلى ٢٤٠ فولت تيار متردد /٥٠ أو ٦٠ هرتز ± ٣ هرتز/١,٦ أمبير (حد أقصى)
التيار المتدفق	١٢٠ فولت: ٣٠ أمبير (حد أقصى) عند ٠ درجة مئوية (بدء التشغيل على البارد) ٢٤٠ فولت: ٦٠ أمبير (حد أقصى) عند ٠ درجة مئوية (بدء التشغيل على البارد)
استهلاك الطاقة	٠,٣ وات (وضع إيقاف التشغيل) ^١ ٠,٣ وات (وضع الاستعداد) ^١ ٢٠ وات (وضع التشغيل) ^١ ٢٤ وات (الحد الأقصى) ^٢ ١٩ وات (إ.ط.ت) ^٢ ٥٩,٩٦ كيلووات/ساعة (إ.س.ط) ^٢

^١ كما هو محدد في EU 2019/2021 و EU 2019/2013.

^٢ الحد الأقصى لإعداد السطوع والتباين.

^٢ إ.ط.ت: استهلاك الطاقة في وضع التشغيل مقيس باستخدام طريقة اختبار برنامج نجمة الطاقة Energy Star.

إ.س.ط: إجمالي استهلاك الطاقة مقيس بالكيلووات/ساعة باستخدام طريقة اختبار برنامج نجمة الطاقة Energy Star.

هذه الوثيقة للتعريف فقط وتعكس الأداء في المعمل. وقد يختلف أداء الجهاز في الواقع حسب البرمجيات المثبتة عليه والمكونات والملحقات التي طلبتها به، وبالتالي لا يوجد إلزام على الشركة المصنعة بتحديث هذه المعلومات.

وعليه يجب على العميل عدم الاعتماد على هذه المعلومات في اتخاذ القرارات حول نسب التجاوز الكهربائية وغيرها. ولا تضمن الشركة المصنعة ضمناً أو صريحاً دقة أو تمام هذه المعلومات.



الخصائص المادية

الطراز	SE2722H/ SE2722HX
نوع كبل الإشارة	• رقمي: قابل للإزالة، HDMI، ١٩ سنًا • تناظري: قابل للإزالة، D-Sub، ١٥ سنًا
الأبعاد (مع الحامل)	
الارتفاع	٤٥٩,٢١ مم (١٨,٠٨ بوصة)
العرض	٦٢٣,٣٠ مم (٢٤,٥٤ بوصة)
العمق	١٩٩,٨٧ مم (٧,٨٧ بوصة)
الأبعاد (دون الحامل)	
الارتفاع	٣٦٩,٦١ مم (١٤,٥٥ بوصة)
العرض	٦٢٣,٣٠ مم (٢٤,٥٤ بوصة)
العمق	٥٥,٥٦ مم (٢,١٩ بوصة)
أبعاد الحامل	
الارتفاع	١٧٣,٨٣ مم (٦,٨٤ بوصة)
العرض	٢٩٠,٠٧ مم (١١,٤٢ بوصة)
العمق	١٩٩,٨٧ مم (٧,٨٧ بوصة)
الوزن	
الوزن شامل العبوة	٦,٣٧ كجم (١٤,٠٤ رطلاً) SE2722H ٦,٤٨ كجم (١٤,٢٩ رطلاً) SE2722HX
الوزن شامل أجزاء الحامل والكبلات	٤,٦٣ كجم (١٠,٢١ أرطال) SE2722H ٤,٧٤ كجم (١٠,٤٥ أرطال) SE2722HX
الوزن بدون مجموعة الحامل (بلا كبلات)	٣,٨ كجم (٨,٣٨ أرطال)
وزن أجزاء الحامل	٠,٦٠ كجم (١,٣٢ رطل)
لمعان الإطار الأمامي	الإطار الأسود ٢-٤ وحدة صقل



الخصائص البيئية

الطرز SE2722H/SE2722HX	
متوافقة مع معايير الطاقة التالية	
<ul style="list-style-type: none"> • متوافقة مع RoHS (توجيه حظر استخدام المواد الخطرة) • شاشة تحتوي على نسبة منخفضة من مثبطات اللهب المعالجة بالبروم/كلوريد البولي فينيل (BFR/PVC)؛ إذ يتم تصنيع ألواح دوائرها الكهربائية من شرائح خالية من BFR/PVC. • شاشة زجاجية خالية من الزرنيخ والزرنيق فقط 	
درجة الحرارة	
التشغيل	• درجة مئوية إلى ٤٠ درجة مئوية (٣٢ إلى ١٠٤ درجة فهرنهايت)
عدم التشغيل	• التخزين: من -٢٠ إلى ٦٠ درجة مئوية (-٤ إلى ١٤٠ درجة فهرنهايت) • الشحن: من -٢٠ إلى ٦٠ درجة مئوية (-٤ إلى ١٤٠ درجة فهرنهايت)
الرطوبة	
التشغيل	• ١٠٪ إلى ٨٠٪ (في حالة عدم التكثيف)
عدم التشغيل	• التخزين ١٠٪ إلى ٩٠٪ (غير مكثف) • الشحن ١٠٪ إلى ٩٠٪ (غير مكثف)
الارتفاع	
في حالة التشغيل (حد أقصى)	٥٠٠٠ متر (١٦٤٠٠ قدم)
في حالة التوقف عن التشغيل (حد أقصى)	١٢١٩٢ متر (٤٠٠٠٠ قدم)
التبديد الحراري	<ul style="list-style-type: none"> • ٨١,٩٥ وحدة حرارية إنجليزية/ساعة (حد أقصى) • ٦٨,٢٩ وحدة حرارية إنجليزية/ساعة (نموذجي)



خاصية التوصيل والتشغيل

يمكنك تثبيت الشاشة في أي نظام متوافق مع خاصية التوصيل والتشغيل. تزود الشاشة نظام الكمبيوتر ببيانات تعريف العرض الممتد (EDID) تلقائيًا باستخدام بروتوكولات قناة عرض البيانات (DDC) حتى يتمكن النظام من تهيئة نفسه وتهيئة إعدادات الشاشة. تتم معظم عمليات تثبيت الشاشة تلقائيًا، ومن ثم يمكنك تحديد إعدادات مختلفة إذا كنت ترغب في ذلك. لمزيد من المعلومات حول تغيير إعدادات الشاشة راجع [تشغيل الشاشة](#).

جودة شاشة LCD وسياسة البكسل

من الطبيعي أثناء عملية تصنيع شاشة LCD أن تصبح وحدة بكسل واحدة أو أكثر ثابتة وفي حالة غير متغيرة يصعب رؤيتها ولا تؤثر على جودة أو إمكانية استخدام الشاشة. لمزيد من المعلومات عن سياسة الجودة والبكسل لشاشات Dell، راجع موقع دعم Dell على www.dell.com/pixelguidelines.



عوامل الهندسة البشرية

△ تنبيه: قد يؤدي استخدام لوحة المفاتيح بشكل غير سليم أو لفترات زمنية ممتدة إلى حدوث إصابة.

△ تنبيه: قد تؤدي مشاهدة لوحة الشاشة لفترات زمنية ممتدة إلى إجهاد العينين.

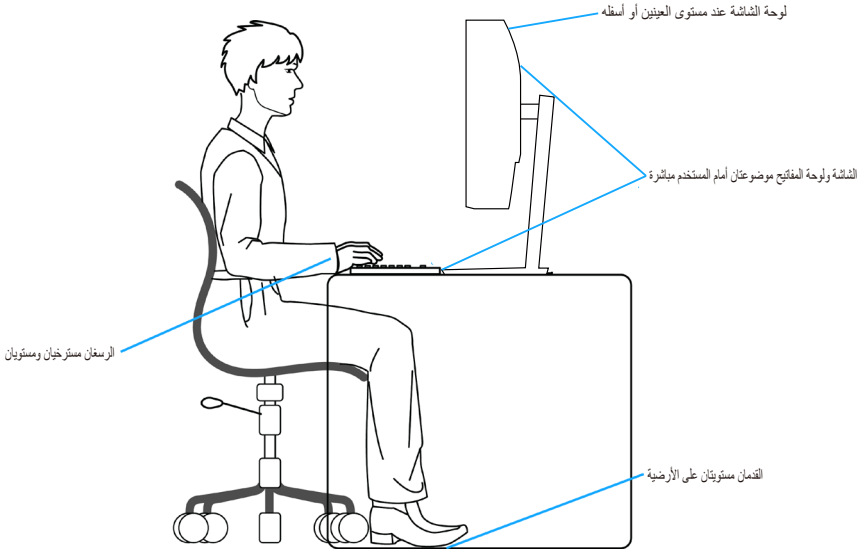
لضمان الراحة والفعالية، التزم بالإرشادات التالية عند إعداد

منصة عمل الكمبيوتر واستخدامها:

- ضع الكمبيوتر بحيث تكون الشاشة ولوحة المفاتيح أمامك مباشرة أثناء العمل. تتوفر أرفف خاصة في الأسواق لمساعدتك على وضع لوحة المفاتيح بشكل صحيح.
- لتقليل خطر إجهاد العينين وألم الرقبة أو الذراعين أو الظهر أو الكتفين الناتج من استخدام الشاشة لفترات طويلة، نوصيك بالإجراءات التالية:
- ١- ضع الشاشة على مسافة تتراوح بين ٥٠ و ٧٠ سم (٢٠ و ٢٨ بوصة) من عينيك.
- ٢- كرر إغماض عينيك وفتحهما بسرعة لترطيبهما أو رطب عينيك بالماء بعد استخدام الشاشة لفترة زمنية ممتدة.
- ٣- خذ فترات استراحة منتظمة ومتكررة لمدة ٢٠ دقيقة كل ساعتين.
- ٤- انظر بعيداً عن الشاشة وركز بصرك على جسم بعيد على مسافة ٢٠ قدماً لمدة ٢٠ ثانية على الأقل خلال فترات الراحة.
- ٥- مارس تمارينات الإطالة لتخفيف الشد في الرقبة والذراعين والظهر والكتفين أثناء فترات الاستراحة.
- تأكد من وجود لوحة الشاشة عند مستوى العينين أو أسفله قليلاً عند الجلوس أمام الشاشة.
- اضبط إمالة الشاشة وإعدادات تباينها وسطوعها.
- اضبط الإضاءة المحيطة من حولك (مثل المصابيح العلوية ولمبات المكتب والستائر وحواجب الضوء على النوافذ القريبة) لتقليل الانعكاسات والوهج على لوحة الشاشة إلى أدنى درجة.
- استخدم كرسيًا يوفر دعمًا جيدًا للجزء السفلي من الظهر.
- أبقِ ساعديك في مستوى أفقي مع رسغيك في وضعية معتدلة ومريحة أثناء استخدام لوحة المفاتيح أو الماوس.
- احرص دائمًا على ترك مساحة لإراحة يديك أثناء استخدام لوحة المفاتيح أو الماوس.
- اترك ذراعيك العلويتين تستندان بشكل طبيعي على كلا الجانبين.
- تأكد من استقرار قدميك بشكل مستوي على الأرضية.



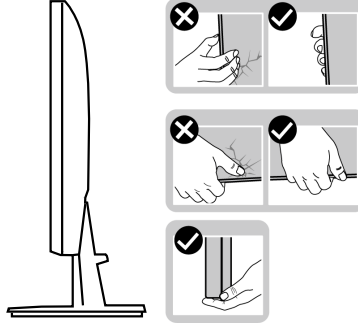
- عند الجلوس، تأكد من تحميل ثقل ساقيك على قدميك وليس على الجزء الأمامي من المقعد. اضبط ارتفاع الكرسي أو استخدم مسند قدمين عند الضرورة للحفاظ على وضعية سليمة.
- نَوِّع بين أنشطة العمل. وحاول تنظيم العمل بحيث لا تضطر إلى الجلوس والعمل لفترات زمنية ممتدة. وحاول الوقوف أو النهوض والسير في المكان على فواصل زمنية منتظمة.
- أبقِ المنطقة أسفل المكتب خالية من أي عوائق وكبلات أو أسلاك طاقة قد تعيق الجلوس المريح أو تشكل خطر تعثر محتملاً.



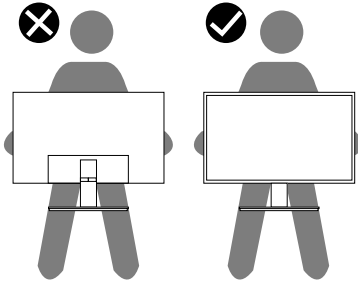
التعامل مع الشاشة وتحريكها

لضمان التعامل بأمان مع الشاشة عند رفعها أو تحريكها، اتبع الإرشادات الواردة أدناه:

- قبل تحريك الشاشة أو رفعها، أوقف تشغيل الكمبيوتر والشاشة.
- افصل كل الكبلات من الشاشة.
- ضع الشاشة في الصندوق الأصلي مع مواد التعبئة والتغليف الأصلية.
- امسك الحافة السفلية وجانب الشاشة بإحكام دون الضغط بقوة مفرطة عند رفع الشاشة أو تحريكها.

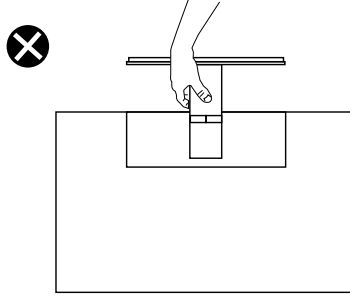


- عند رفع الشاشة أو تحريكها، تأكد من اتجاه لوحة الشاشة بعيدًا عنك وعدم الضغط على منطقة العرض لتجنب أي خدوش أو تلف.



- عند نقل الشاشة، تجنب تعريضها لأي اصطدام أو اهتزاز مفاجئ.
- عند رفع الشاشة أو تحريكها، لا تقلبها رأسًا على عقب أثناء الإمساك بقاعدة الحامل أو رافعه؛ وإلا، فقد تتلف الشاشة دون قصد أو تتسبب في حدوث إصابة شخصية.





إرشادات الصيانة

تنظيف الشاشة

⚠ تحذير: قبل تنظيف الشاشة، افصل كبل طاقة الشاشة من مأخذ التيار الكهربائي.

⚠ تنبيه: اقرأ واتبع تعليمات السلامة قبل تنظيف الشاشة.

اتبع التعليمات الواردة بالقائمة أدناه للتعرف على أفضل الممارسات حال إخراج الشاشة من العبوة أو تنظيفها أو التعامل معها:

- استخدم قطعة قماش ناعمة ونظيفة مبللة قليلاً لتنظيف الشاشة. واستخدم نوعاً من القماش مخصص لتنظيف الشاشة أو أحد المحاليل المناسبة لتنظيف طبقة الشاشة المضادة للكهرباء الإستاتيكية إن أمكن. تجنب استخدام البنزين أو التتر أو مادة الأمونيا أو مواد التنظيف الكاشطة أو الهواء المضغوط.
- استخدم قطعة قماش رطبة لتنظيف الشاشة. تجنب استخدام أي نوع من المنظفات حيث إن بعض المنظفات تترك أثراً دهنيًا على الشاشة.
- إذا لاحظت مسحوق أبيض عند فتح الشاشة، فامسحها بقطعة قماش.
- تعامل مع الشاشة بعناية لأن الشاشة ذات اللون الأسود قد تتخدش أو تظهر علامات بيضاء على الشاشة.
- للمساعدة في الحفاظ على أفضل جودة للصور على شاشتك، استخدم برنامج حفظ شاشة متغيرًا ديناميكيًا وأغلق الشاشة في حالة عدم الاستخدام.



إعداد الشاشة

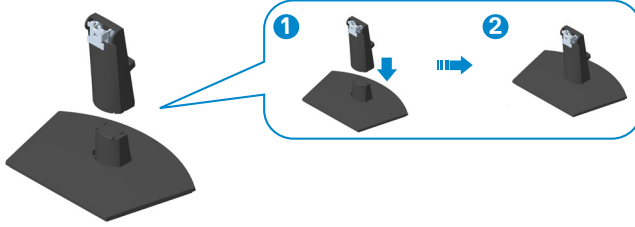
توصيل الحامل

ملاحظة: يتم فصل الحامل عند شحن الشاشة من المصنع.

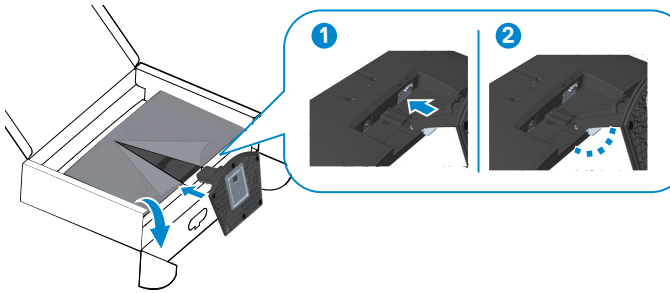
ملاحظة: يتم تطبيق الإجراء التالي على الحامل المرفق مع الشاشة. في حالة تركيب حامل من جهة أخرى فالرجاء مراجعة الوثائق المصاحبة له.

لتركيب الحامل بالشاشة:

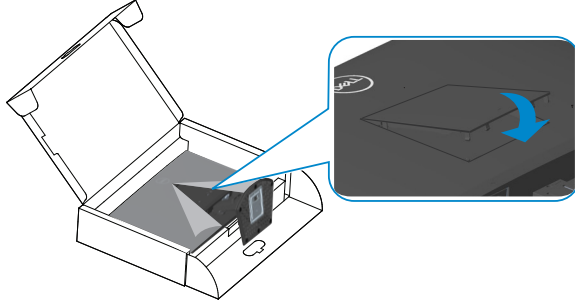
- 1- اتبع التعليمات المدونة على ألسنة صندوق التعبئة لإخراج الحامل من الحشوة العلوية التي تثبته بأمان في موضعه.
- 2- ركب قاعدة الحامل في رافعه.



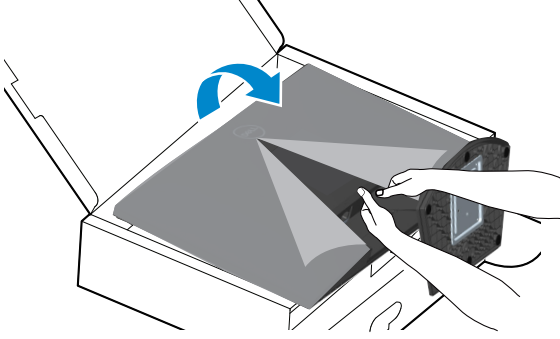
- 3- حرك الألسنة في مجموعة الحامل لإدخالها في الفتحات بالشاشة، واضغط مجموعة الحامل لأسفل لتثبيتها في مكانها.



٤- افتح الغطاء الواقي للشاشة وركب غطاء VESA.



٥- ضع الشاشة في وضعية قائمة.



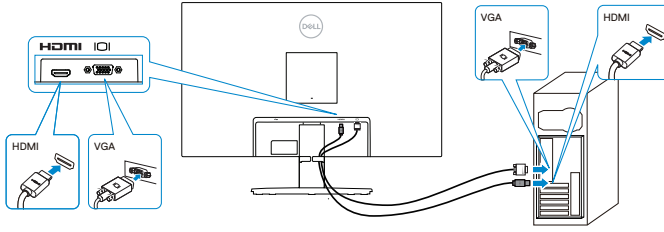
توصيل الشاشة

⚠ تحذير: قبل الشروع في تنفيذ أي من الإجراءات الواردة في هذا القسم، يرجى اتباع تعليمات السلامة.
✍ ملاحظة: لا توصل جميع الكبلات بالشاشة معًا في وقت واحد. يوصى بتمرير الكبلات عبر فتحة إدارة الكبلات قبل توصيلها بالشاشة.

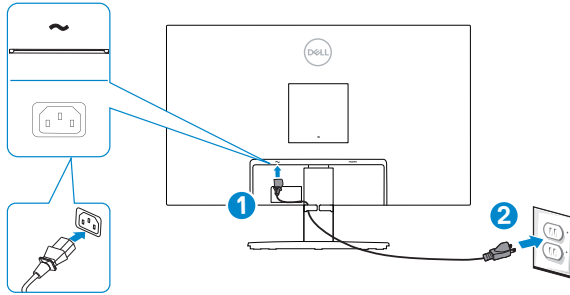
لتوصيل الشاشة بالكمبيوتر، اتبع الخطوات التالية:

- 1- أوقف تشغيل الكمبيوتر وافصل كبل الطاقة.
- 2- وصل كبل VGA (للطراز SE2722HX) وكبل HDMI من الشاشة إلى الكمبيوتر.

توصيل كبل VGA (للطراز SE2722HX فقط) وكبل HDMI

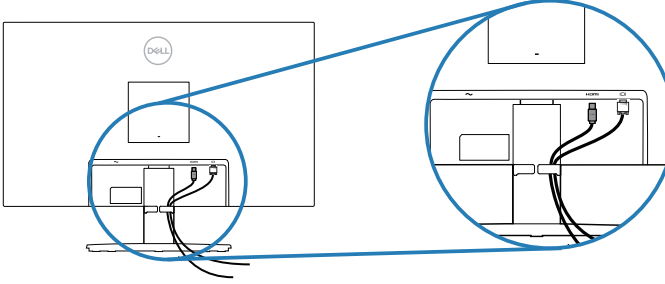


- 3- قم بتوصيل كبلات الطاقة من الكمبيوتر والشاشة إلى مأخذ تيار حائطي.



تنظيم الكبلات

استخدم فتحة إدارة الكبلات في وحدة الحامل لتسيير الكبلات المتصلة بالشاشة.

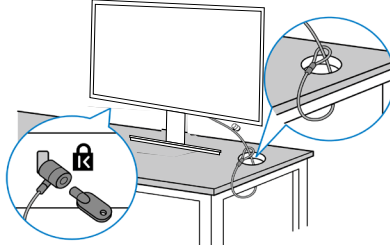


٤- شغّل الشاشة.



تأمين الشاشة باستخدام قفل Kensington (اختياري)

يمكنك تثبيت الشاشة باستخدام قفل أمان Kensington في شيء ثابت يمكنه تحمل ثقلها لمنع سقوطها دون قصد. يوجد قفل الأمان في الجزء السفلي من الشاشة. (راجع [فتحة قفل الأمان](#)) للاطلاع على مزيد من المعلومات حول استخدام قفل Kensington (يُباع بشكل منفصل)، راجع الوثائق المرفقة بالقفل. أحكم تثبيت الشاشة في طاولة باستخدام قفل أمان Kensington.



ملاحظة: تُستخدم الصورة بغرض الشرح التوضيحي فحسب. وقد يختلف شكل القفل. 

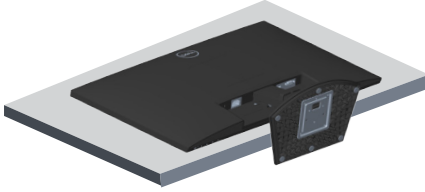


فك الحامل

ملاحظة: لمنع حدوث خدوش للشاشة أثناء إزالة الحامل، تأكد من وضع الشاشة على سطح ناعم ونظيف.
ملاحظة: يتم تطبيق الإجراء التالي على الحامل المرفق مع الشاشة فقط. في حالة تركيب حامل من جهة أخرى فالرجاء مراجعة الوثائق المصاحبة له.

لفك الحامل، اتبع ما يلي:

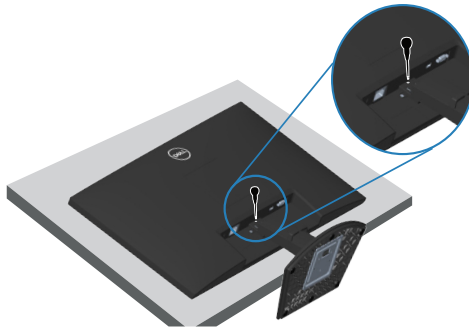
١- ضع الشاشة على قطعة قماش أو وسادة ناعمة عند حافة المكتب.



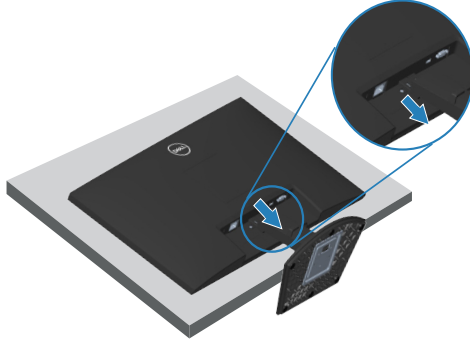
٢- قم بامالة الحامل للأسفل للوصول للوصول إلى زر التحرير.



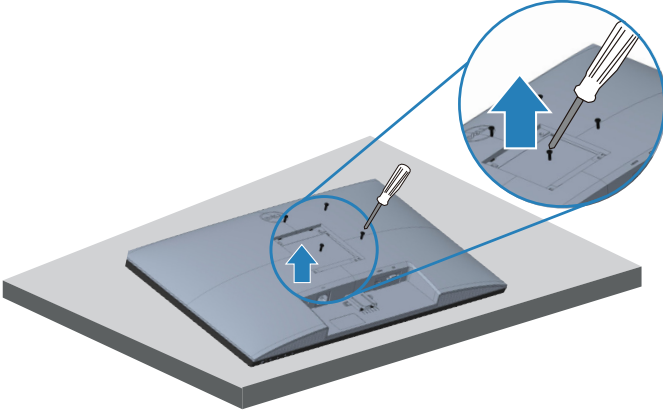
٣- استخدم مفك براغي طويلاً للضغط على زر التحرير.



٤- أثناء الضغط على زر التحرير، ادفع الحامل للخارج.



التثبيت على حائط (اختياري)



(أبعاد المسمار: 10 × M4 مم).

ارجع إلى الوثائق المصاحبة لمجموعة التركيب على الحائط والمتوافقة مع معايير VESA.

١- ضع الشاشة على قطعة قماش أو وسادة ناعمة عند حافة المكتب.

٢- فك الحامل. راجع فك الحامل .

٣- فك المسامير الأربعة التي تثبت الغطاء الخلفي للشاشة.

٤- أزل غطاء VESA.

٥- ركب كتيفة التثبيت من مجموعة التثبيت بالحائط في الشاشة.

٦- لتركيب الشاشة على الحائط راجع الوثائق المصاحبة لمجموعة التركيب على الحائط.

ملاحظة: للاستخدام فقط مع كتيفة تثبيت بحائط معتمدة من آندرايترز لايراتوريز (UL) أو رابطة المعايير الكندية (CSA) أو اختبار السلامة الألمانية (GS) بقدرة على تحمل ثقل/حمولة ١٤,٧٢ كجم على الأقل.



ملاحظة: عند استخدام الشاشة مثبتة LCD بحائط باستخدام سلك أو سلسلة يمكنها دعم ثقل الشاشة لمنع سقوط الشاشة. يجب إجراء التركيب بواسطة فني مؤهل، ويرجى الاتصال بالمورد للحصول على مزيد من المعلومات.



تشغيل الشاشة

تشغيل الشاشة

اضغط على الزر  لتشغيل الشاشة.



استخدام أزرار التحكم

استخدم أزرار التحكم الموجودة أسفل الشاشة لضبط الصورة المعروضة.



أزرار التحكم

يشرح الجدول التالي أزرار التحكم:

الوصف	أزرار التحكم
استخدم هذا الزر للاختيار من قائمة بالأوضاع المضبوطة مسبقًا.	١ 
	Preset mode (الوضع المضبوط مسبقًا)
للوصول مباشرة إلى قائمة السطوع والتباين.	٢ 
	Brightness/Contrast (السطوع/التباين)
لبدء تشغيل قائمة المعلومات المعروضة على الشاشة (OSD) أو للوصول إلى قائمة بعناصر/خيارات عنصر قائمة. لمزيد من المعلومات، راجع الوصول إلى قائمة المعلومات المعروضة على الشاشة.	٣ 
	Menu (القائمة)
للخروج أو العودة إلى قائمة OSD الرئيسية.	٤ 
	Exit (خروج)
لتشغيل الشاشة أو إيقاف تشغيلها. يشير الضوء الأبيض الثابت إلى أن الشاشة في وضع التشغيل وتؤدي وظائفها بشكل طبيعي. يشير الضوء الأبيض الوامض إلى أن الشاشة في وضع الاستعداد.	٥ 
	زر الطاقة (مزوّد بلمبة لبيان حالة الطاقة)

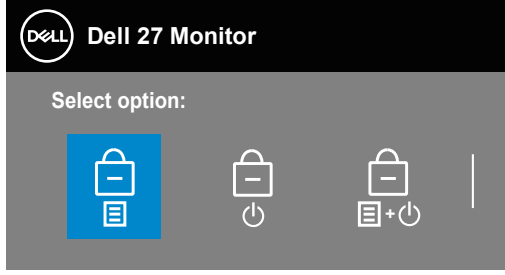
استخدام وظيفة قفل OSD

يمكنك قفل أزرار التحكم الموجودة في اللوحة الأمامية لمنع الوصول إلى قائمة المعلومات المعروضة على الشاشة و/أو زر الطاقة.

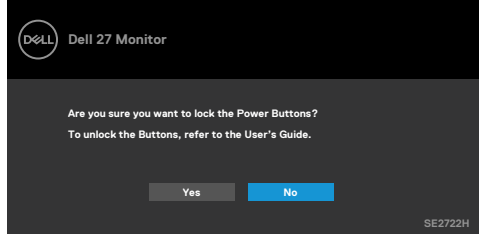
استخدم قائمة القفل لقفّل الزر (الأزرار).


١ - حدد أحد الخيارات التالية:





٢- يتم عرض الرسالة التالية.



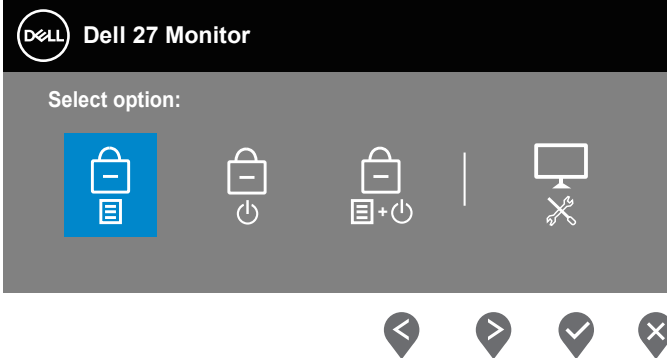
٣- حدد **Yes** (نعم) لقفّل الأزرار. وبعد قفلها، سيؤدي الضغط على أي زر تحكم إلى عرض رمز القفل . استخدم زر التحكم باللوحة الأمامية لقفّل الزر (الأزرار).



١- اضغط مع الاستمرار أربع ثوانٍ على الزر ٤ وستظهر قائمة في الشاشة.

٢- حدد أحد الخيارات التالية:

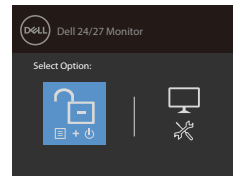
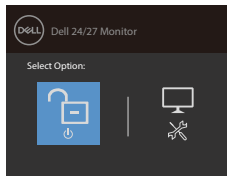
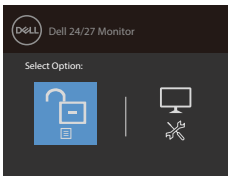




الوصف	أزرار التحكم
حدد هذا الخيار لقفل وظيفة قائمة المعلومات المعروضة على الشاشة.	١  قفل أزرار القائمة
استخدم هذا الخيار لقفل زر الطاقة. سيمنع هذا الخيار المستخدم من إيقاف تشغيل الشاشة باستخدام زر الطاقة.	٢  قفل زر الطاقة
استخدم هذا الخيار لقفل قائمة المعلومات المعروضة على الشاشة وزر الطاقة لإيقاف تشغيل الشاشة.	٣  قفل زر القائمة والطاقة
استخدم هذا الخيار لتشغيل التشخيصات المضمنة، راجع التشخيصات المضمنة	٤  التشخيصات المضمنة

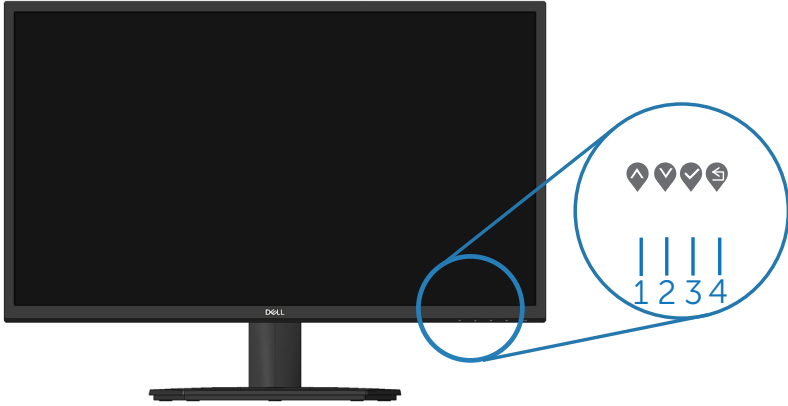
إلغاء قفل الزر (الأزرار).

اضغط مع الاستمرار أربع ثوانٍ على الزر ٤ إلى أن تظهر قائمة في الشاشة. يشرح الجدول التالي خيارات إلغاء قفل أزرار التحكم باللوحة الأمامية.



عناصر تحكم OSD

استخدم الأزرار في الحافة السفلية من الشاشة لضبط إعدادات الصورة.



الوصف	أزرار التحكم
استخدم زر أعلى لزيادة القيم أو الانتقال إلى أعلى في إحدى القوائم.	١ ▲ أعلى
استخدم زر أسفل لخفض القيم أو الانتقال إلى أسفل في إحدى القوائم.	٢ ▼ أسفل
استخدم زر موافق لتأكيد اختيارك في القائمة.	٣ ✓ موافق
استخدم الزر رجوع للرجوع إلى القائمة السابقة.	٤ ◀ رجوع



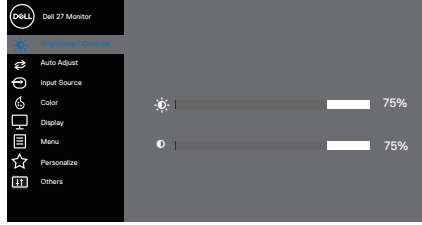
استخدام قائمة المعلومات المعروضة على الشاشة


الوصول إلى قائمة المعلومات المعروضة على الشاشة

ملاحظة: يتم تلقائيًا حفظ أي تغييرات تجريها عندما تنتقل إلى قائمة أخرى؛ اخرج من قائمة المعلومات المعروضة على الشاشة، أو انتظر حتى تنغلق قائمة المعلومات المعروضة على الشاشة من تلقاء نفسها.

١- اضغط على زر  لعرض قائمة المعلومات الرئيسية المعروضة على الشاشة.

القائمة الرئيسية لدخل HDMI



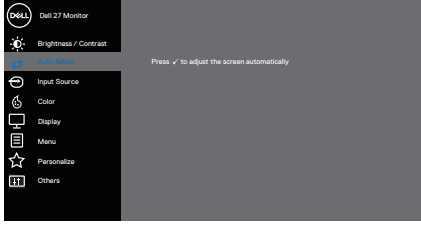
- ٢- اضغط على الزرين  و  للتنقل بين خيارات الإعداد. عند التنقل من رمز إلى آخر، يتم تحديد اسم الخيار.
- ٣- اضغط على زر  أو  مرة واحدة لتنشيط الخيار المميز.
- ٤- اضغط على الزرين  و  لتحديد المعلّمة المطلوبة.
- ٥- اضغط على ، ثم استخدم الزرين  و  حسب المؤشرات في القائمة لإجراء التغييرات التي تريدها.
- ٦- حدد  للرجوع إلى القائمة السابقة أو  للقبول والرجوع إلى القائمة السابقة.



الوصف	القائمة والقوائم الفرعية	الرمز
<p>استخدم هذا الخيار للتحكم في إعدادات السطوع أو التباين.</p>  <p style="text-align: center;">⬆ ⬇ ⬇ ⬆</p>	<p>Brightness/ Contrast (السطوع/ التباين)</p>	
<p>يضبط السطوع درجة إشراق الإضاءة الخلفية.</p> <p>اضغط على الزر ⬆ لزيادة درجة السطوع واضغط على الزر ⬇ لتقليل درجة السطوع (حد أدنى ٠ / حد أقصى ١٠٠).</p>	<p>Brightness (السطوع)</p>	
<p>اضبط السطوع أولاً ثم اضبط التباين فقط عند الحاجة إلى مزيد من الضبط.</p> <p>اضغط على الزر ⬆ لزيادة درجة التباين واضغط على الزر ⬇ لتقليل درجة التباين (حد أدنى ٠ / حد أقصى ١٠٠).</p> <p>تُستخدم وظيفة التباين لضبط الفرق بين مستوى الإعتام والسطوع في الشاشة.</p>	<p>Contrast (التباين)</p>	



استخدم هذا الخيار لتنشيط الإعداد التلقائي وقائمة الضبط.



يظهر مربع الحوار التالي في شاشة سوداء؛ إذ تجري الشاشة عملية ضبط ذاتي إلى الدخل الحالي:

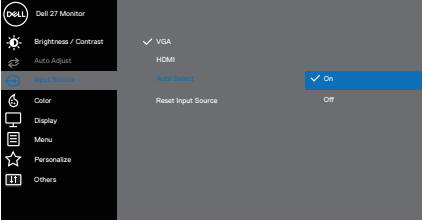



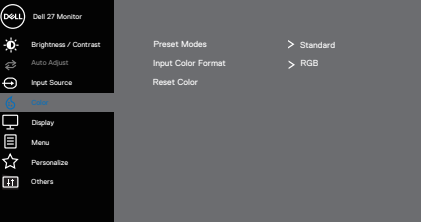

Auto Adjustment in Progress...

يسمح الضبط التلقائي للشاشة بإجراء ضبط ذاتي لإشارة الفيديو الواردة. بعد استخدام الضبط التلقائي، يمكنك إجراء المزيد من الموائمة للشاشة باستخدام عناصر تحكم خطوط البكسل الرأسية (خشنة) وخطوط البكسل الأفقية (ناعمة) ضمن الشاشة.

ملاحظة: لا يحدث الضبط التلقائي إذا ضغطت على الزر أثناء عدم وجود إشارات دخل فيديو نشطة أو كبلات موصلة. لا يتوفر هذا الخيار إلا عند استخدام موصل تناظري (VGA).

Auto Adjust (الضبط التلقائي)

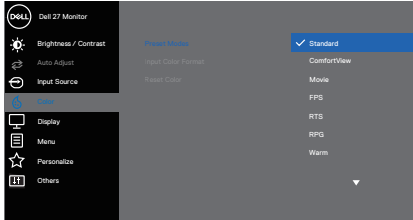


<p>استخدم قائمة مصدر الدخل للاختيار من بين إشارات الفيديو المختلفة التي ربما تكون متصلة بالشاشة، واحدة VGA وأخرى HDMI.</p>  <p style="text-align: center;">⬆ ⬇ ⬇ ⬆</p>	<p>Input Source (مصدر الدخل)</p>	
<p>اضغط على  لتحديد مصدر دخل VGA عند استخدام موصل VGA.</p>	<p>VGA</p>	
<p>اضغط على  لتحديد مصدر دخل HDMI عند استخدام موصل HDMI.</p>	<p>HDMI</p>	
<p>حدد Auto Select (تحديد تلقائي) للفحص بحثاً عن إشارات دخل متوفرة.</p>	<p>Auto Select (تحديد تلقائي)</p>	
<p>حدد هذا الخيار لاستعادة مصدر الدخل الافتراضي.</p>	<p>Reset Input Source (إعادة تعيين مصدر الدخل)</p>	
<p>استخدم لولاً لضبط وضع تعيين اللون.</p>  <p style="text-align: center;">⬆ ⬇ ⬇ ⬆</p>	<p>Color (اللون)</p>	
<p>عند تحديد Preset Modes (الأوضاع المضبوطة مسبقاً)، يمكنك اختيار Standard (قياسي) أو ComfortView (مشاهدة مريحة) أو Movie (أفلام) أو FPS (التصويب من منظور الشخص الأول) أو RTS (استراتيجية الوقت الفعلي) أو RPG (لعبة تقمص الأدوار)، أو Warm (دافئ) أو Cool (بارد) أو Custom Color (لون مخصص) من القائمة.</p> <ul style="list-style-type: none"> • Standard (قياسي): تحميل الإعدادات الافتراضية لألوان الشاشة. هذا هو الوضع مسبق الضبط الافتراضي. • ComfortView (مشاهدة مريحة): يقلل مستوى الضوء الأزرق المنبعث من الشاشة لجعل مشاهدة الشاشة أكثر راحة للعينين. 	<p>Preset Modes (الأوضاع المعدة مسبقاً)</p>	



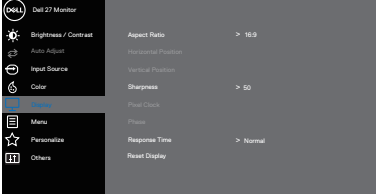











ملاحظة: لتقليل خطر إجهاد العينين وألم الرقبة أو الذراعين أو الظهر أو الكتفين الناتج من استخدام الشاشة لفترات زمنية طويلة، نوصيك بالإجراءات التالية:

- ضع الشاشة على مسافة تتراوح بين ٥٠ و ٧٠ سم (٢٠ و ٢٨ بوصة) من عينيك.
- كرر إغماض عينيك وفتحهما بسرعة لترطيبهما.
- خذ فترات استراحة منتظمة لمدة ٢٠ دقيقة كل ساعتين.
- انظر بعيداً عن الشاشة وركز بصرك على جسم بعيد على مسافة ٢٠ قدمًا لمدة ٢٠ ثانية على الأقل خلال فترات الاستراحة.
- مارس تمارينات الإطالة لتخفيف الشد في الرقبة والذراعين والكتفين أثناء فترات الاستراحة.
- **Movie (أفلام):** يحلّل إعدادات الألوان المثالية لعرض الأفلام.
- **FPS (التصويب من منظور الشخص الأول):** يحلّل إعدادات لونية مثالية لألعاب التصويب من منظور الشخص الأول.
- **RTS (استراتيجية الوقت الفعلي):** يقوم بتحميل إعدادات لونية مثالية لألعاب إستراتيجية الزمن الحقيقي.
- **RPG (لعبة تقمص الأدوار):** يحلّل إعدادات لونية مثالية لألعاب تقمص الأدوار.
- **Warm (دافئ):** يزيد درجة حرارة اللون. تظهر الشاشة أكثر دفئًا مع لون خفيف أحمر/أصفر.
- **Cool (بارد):** يقلل درجة حرارة اللون. تظهر الشاشة أهدأ مع لون خفيف أزرق.
- **Custom Color (لون مخصص):** يتيح لك ضبط إعدادات الألوان يدويًا. اضغط على الزرين  و  لضبط قيم الألوان الثلاثة (الأحمر، الأخضر، الأزرق) وأنشئ وضع اللون المضبوط مسبقًا الذي يتناسب معك.



<p>يتيح لك تعيين وضع دخل الفيديو على:</p> <ul style="list-style-type: none"> • RGB: حدد هذا الخيار إذا كانت الشاشة موصّلة بكمبيوتر أو مشغل وسائط يدعم خرج RGB. • YCbCr/YPbPr*: حدد هذا الخيار إذا كان مشغل الوسائط يدعم خرج YCbCr/YPbPr فقط.  <p style="text-align: center;">⬆ ⬇ ⬇ ⬇</p> <p>*عندما يكون دخل VGA محدثًا.</p>	<p>Input Color Format (تنسيق ألوان الدخل)</p>	
<p>تتيح هذه الميزة تحويل لون صورة الفيديو من الأخضر إلى الأرجواني، وتستخدم لضبط درجة اللون المطلوبة للبشرة في الصورة. استخدم ⬆ أو ⬇ لضبط تدرج اللون من ٠ إلى ١٠٠.</p> <p>اضغط على ⬆ لزيادة الظل الأخضر في صورة الفيديو.</p> <p>اضغط على ⬇ لزيادة الظل الأرجواني في صورة الفيديو.</p> <p>ملاحظة: يمكن ضبط تدرج اللون عند تحديد وضع Movie (أفلام) أو Game (العباب) فقط.</p>	<p>Hue (تدرج اللون)</p>	
<p>تتيح هذه الميزة ضبط درجة تشبع ألوان صورة الفيديو. استخدم ⬆ أو ⬇ لضبط التشبع من ٠ إلى ١٠٠.</p> <p>اضغط على ⬇ لزيادة المظهر الأحادي اللون في صورة الفيديو.</p> <p>اضغط على ⬆ لزيادة المظهر المتعدد الألوان في صورة الفيديو.</p> <p>ملاحظة: يمكن ضبط تشبع اللون عند تحديد وضع Movie (أفلام) أو Game (العباب) فقط.</p>	<p>Saturation (التشبع)</p>	
<p>يعيد إعدادات ألوان الشاشة إلى قيم المصنع الافتراضية.</p>	<p>Reset Color (إعادة تعيين اللون)</p>	



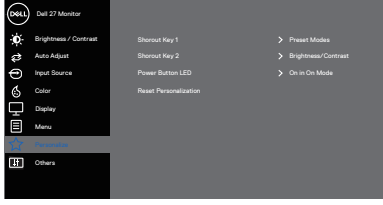
<p>استخدم display (العرض) لضبط الصورة.</p>    	<p>Display (العرض)</p>
<p>يضبط نسبة عرض الصورة إلى ارتفاعها على ٩:١٦ أو ٤:٣.</p>	<p>Aspect Ratio (نسبة العرض إلى الارتفاع)</p>
<p>استخدم  أو  لتحريك الصورة لليسار أو اليمين. الحد الأدنى هو "٠" (-). الحد الأقصى هو "١٠٠" (+).</p>	<p>Horizontal Position (الموضع الأفقي) (دخل VGA فقط)</p>
<p>استخدم  أو  لتحريك الصورة لأعلى أو لأسفل. الحد الأدنى هو "٠" (-). الحد الأقصى هو "١٠٠" (+).</p>	<p>Vertical Position (الموضع الرأسى) (دخل VGA فقط)</p>
<p>تستخدم هذه الميزة لضبط الصورة بحيث تبدو أهدأ أو أنعم. استخدم  أو  لضبط الحدة من ٠ إلى ١٠٠.</p>	<p>Sharpness (الحدة)</p>
<p>تتيح لك هذه الميزة ضبط جودة الصورة في الشاشة حسبما تفضل. استخدم الزر  أو  لضبط جودة الصورة المثلى.</p>	<p>Pixel Clock (خطوط البكسل الرأسية) (دخل VGA فقط)</p>
<p>إذا لم يتم الحصول على نتائج مرضية باستخدام ضبط الخطوط الأفقية، فاستخدم ميزة ضبط خطوط البكسل الرأسية (خشنة) ثم استخدم ميزة ضبط الخطوط الأفقية (ناعمة) مرة أخرى.</p>	<p>Phase (الخطوط الأفقية) (دخل VGA فقط)</p>
<p>يسمح لك بالاختيار من بين Normal (عادي) (٨ مللي ثانية)، و Fast (سريع) (٥ مللي ثانية)، و Extreme (فائق) (٤ مللي ثانية).</p>	<p>Response Time (زمن الاستجابة)</p>



<p>حدد هذا الخيار لاستعادة إعدادات العرض الافتراضية.</p>	<p>Reset Display (إعادة تعيين إعدادات العرض)</p>	
<p>حدد هذا الخيار لضبط إعدادات قائمة المعلومات المعروضة على الشاشة، مثل: لغات القائمة، والمدة الزمنية التي تبقى فيها القائمة على الشاشة، وما إلى ذلك.</p>  <p style="text-align: center;">⬆️ ⬇️ ⬇️ ⬇️</p>	<p>Menu (القائمة)</p>	
<p>تعمل خيارات Language (اللغة) على ضبط لغة المعلومات المعروضة على الشاشة على واحدة من بين ثمان لغات (الإنجليزية) English أو (الأسبانية) Spanish أو (الفرنسية) French أو (الألمانية) German أو (البرتغالية البرازيلية) Brazilian Portuguese أو (الروسية) Russian أو (الصينية المبسطة) Simplified Chinese أو (اليابانية) Japanese.</p>	<p>Language (اللغة)</p>	
<p>حدد هذا الخيار لتغيير شفافية القائمة بالضغط على الزرين ⬆️ و ⬆️ من ٠ إلى ١٠٠.</p>	<p>Transparency (الشفافية)</p>	
<p>مدة بقاء قائمة OSD على الشاشة: يعيّن المدة الزمنية التي ستبقى خلالها قائمة المعلومات المعروضة على الشاشة نشطة بعد آخر مرة تم فيها الضغط على زر. استخدم ⬆️ أو ⬆️ لضبط الشريط المنزلق بزيادات مقدار كل منها ثانية واحدة، بداية من ٥ ثوانٍ وحتى ٦٠ ثانية.</p>	<p>Timer (الموقت)</p>	
<p>يتحكم في وصول المستخدم إلى عمليات الضبط. يمكن للمستخدم تحديد واحد مما يلي: Menu Buttons (أزرار القائمة)، Power Button (زر التشغيل)، Menu + Power Buttons (زرا القائمة + التشغيل)، Disable (تعطيل).</p>  <p style="text-align: center;">⬆️ ⬇️ ⬇️ ⬇️</p>	<p>Lock (القفل)</p>	
<p>يعيد كل إعدادات قائمة المعلومات المعروضة على الشاشة إلى قيم المصنع المضبوطة سابقًا.</p>	<p>Reset Menu (إعادة تعيين القائمة)</p>	



يضيف الطابع الشخصي على الميزات المستخدمة بكثرة باستخدام مفاتيح الاختصار، أو يهيئ لمبة بيان حالة زر الطاقة أو يعيد تعيين إعدادات إضفاء الطابع الشخصي.



Personalize (تخصيص)



حدد واحدًا مما يلي: Preset Modes (الأوضاع المضبوطة مسبقًا) و Brightness/Contrast (السطوع/التباين) و Auto Adjust (الضبط التلقائي) و Input Source (مصدر الدخل) و Aspect Ratio (نسبة العرض إلى الارتفاع)، لتعيين مفتاح الاختصار ١.

Shortcut Key 1
(مفتاح الاختصار ١)

يسمح لك بتحديد واحد مما يلي: Preset Modes (الأوضاع المضبوطة مسبقًا) و Brightness/Contrast (السطوع/التباين) و Auto Adjust (الضبط التلقائي) و Input Source (مصدر الدخل) و Aspect Ratio (نسبة العرض إلى الارتفاع)، لتعيين مفتاح الاختصار ٢.

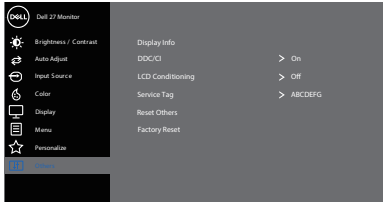
Shortcut Key 2
(مفتاح الاختصار ٢)

يتيح لك تعيين مؤشر بيان حالة الطاقة على **On in On Mode** (مضاء في وضع التشغيل) أو **Off in On Mode** (منطفئ في وضع التشغيل) لتوفير الطاقة.

Power Button LED
(لمبة بيان حالة زر الطاقة)

يعيد جميع الإعدادات في قائمة التخصيص إلى قيمها الافتراضية.

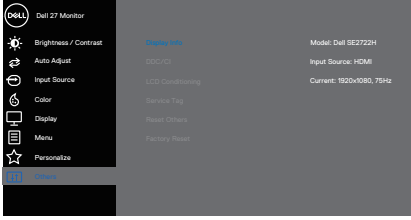
Reset Personalization
(إعادة تعيين إعدادات إضفاء الطابع الشخصي)



Others
(أخرى)

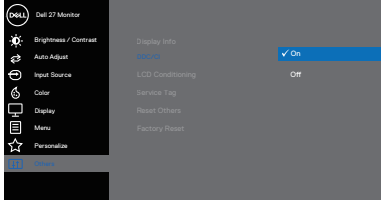


اضغط لعرض معلومات حول الشاشة.



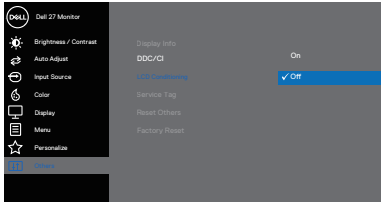
Display Info (معلومات الشاشة)

تسمح لك ميزة DDC/CI (قناة عرض البيانات/واجهة الأوامر) بضبط إعدادات الشاشة باستخدام برنامج في الكمبيوتر. حدد **Off** (إيقاف تشغيل) لإيقاف تشغيل هذه الميزة. يمكن هذه الميزة للحصول على أفضل تجربة مستخدم وأداء أمثل للشاشة.



DDC/CI (قناة عرض البيانات/واجهة الأوامر)

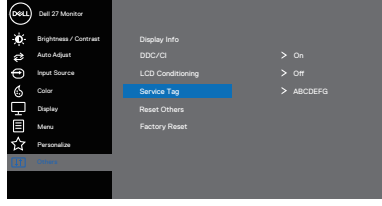
تساعد هذه الميزة على تقليل الحالات البسيطة لاحتجاز الصورة. وقد يستغرق تشغيل البرنامج بعض الوقت حسب درجة احتجاز الصورة. ابدء تهيئة LCD اختر **on** (تشغيل).



LCD Conditioning (تهيئة LCD)



يعرض رقم رمز الخدمة الخاص بالشاشة.



Service Tag
(بطاقة الخدمة)

يعيد كل القيم ضمن الإعداد **Others** (أخرى)
إلى قيم المصنع الافتراضية.

Reset Others
(إعادة تعيين إعدادات
أخرى)

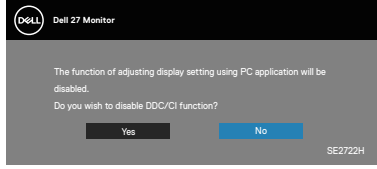
يعيد كل الإعدادات إلى قيم المصنع الافتراضية

Factory Reset
(إعادة تعيين إعدادات
المصنع)

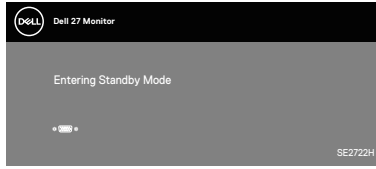
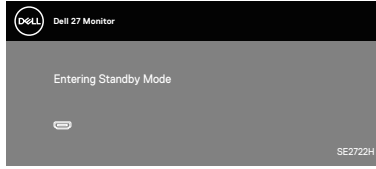


رسائل تحذير قائمة المعلومات المعروضة على الشاشة

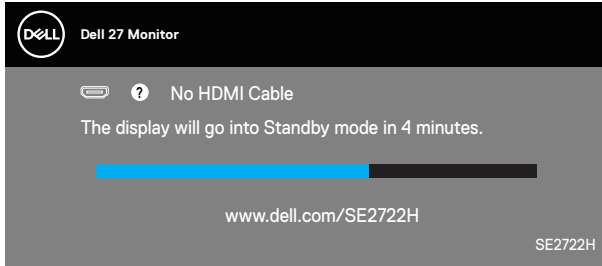
قبل تعطيل وظيفة DDC/CI (قناة عرض البيانات/واجهة الأوامر)، يتم عرض الرسالة التالية.



عندما تدخل الشاشة في Standby Mode (وضع الاستعداد)، تظهر الرسالة التالية.

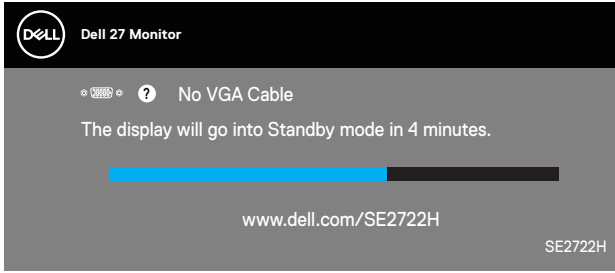


إذا لم يتم توصيل كبل VGA أو HDMI، فسيظهر مربع حوار متحرك كما هو موضح أدناه. ستدخل الشاشة في Standby Mode (وضع الاستعداد) بعد 4 دقائق إذا تُركت في هذه الحالة.



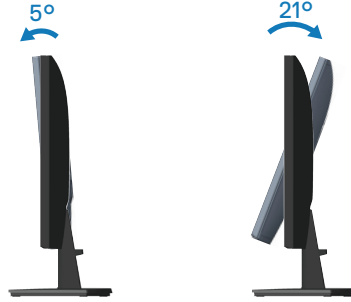
أو





راجع القسم استكشاف الأعطال وإصلاحها للحصول على مزيد من المعلومات.





ملاحظة: يتم فصل الحامل عند شحن الشاشة من المصنع. 



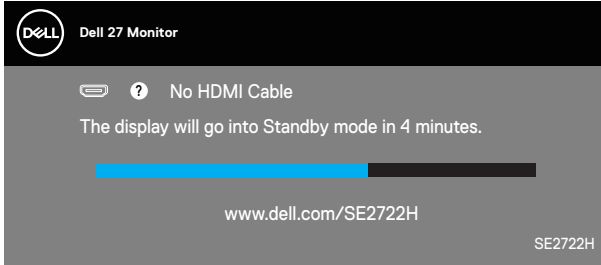
استكشاف المشكلات وإصلاحها

⚠ تحذير: قبل الشروع في تنفيذ أي من الإجراءات الواردة في هذا القسم، يرجى اتباع تعليمات السلامة.

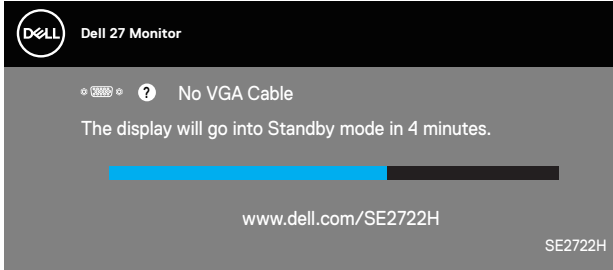
الاختبار الذاتي

توفر الشاشة خاصية الاختبار الذاتي التي تسمح بالتحقق مما إذا كانت تعمل بشكل صحيح. إذا تم توصيل الشاشة والكمبيوتر بشكل صحيح لكن الشاشة ما زالت مظلمة، فقم بتشغيل الاختبار الذاتي للشاشة عن طريق تنفيذ الخطوات التالية:

- 1- أوقف تشغيل الكمبيوتر والشاشة.
 - 2- افصل كل كبلات الطاقة من الشاشة. وفي هذه الحالة، يجب عدم إجراء أي شيء بالكمبيوتر.
 - 3- شغّل الشاشة.
- إذا كانت الشاشة تعمل بشكل صحيح، فستكتشف عدم وجود إشارة وستعرض إحدى الرسائل التالية. أثناء الوجود في وضع الاختبار الذاتي، تبقى لمبة بيان حالة الطاقة باللون الأبيض.



أو



ملاحظة: يظهر مربع الحوار هذا أيضًا أثناء تشغيل النظام العادي، إذا كان كبل الفيديو مفصلاً أو تالفًا.



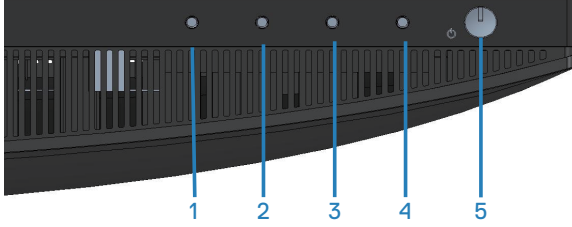
٤- أوقف تشغيل الشاشة وأعد توصيل كبل الفيديو ثم شغل الكمبيوتر والشاشة.
إذا بقيت الشاشة سوداء بعد إعادة توصيل الكبلات، تحقق من موصل الفيديو والكمبيوتر.



التشخيصات المضمنة

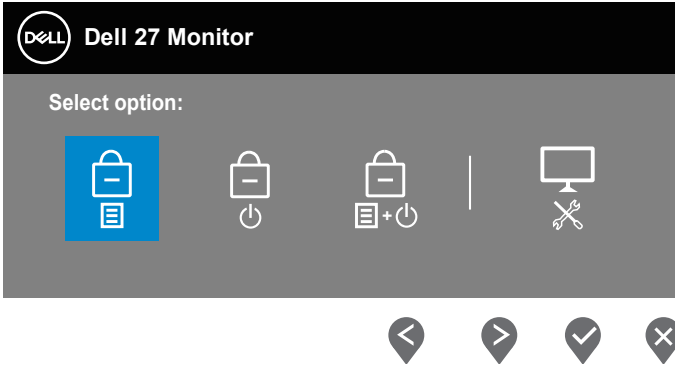
تشتمل الشاشة على أداة تشخيص مضمنة تساعد على تحديد ما إذا كانت الحالة غير الطبيعية التي تتعرض لها الشاشة متأصلة فيها أو في الكمبيوتر أو بطاقة الفيديو.

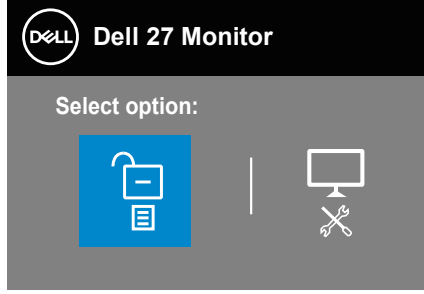
ملاحظة: يمكن تشغيل التشخيصات المضمنة فقط عند توصيل كبل الفيديو مع كون الشاشة في وضع الاختبار الذاتي.




لتشغيل التشخيصات المضمنة:

- 1- تأكد من نظافة الشاشة (عدم وجود جسيمات أتربة على سطح الشاشة).
- 2- افصل كبل (كبلات) الفيديو من الجانب الخلفي للكمبيوتر أو الشاشة. تدخل الشاشة عندئذٍ في وضع الاختبار الذاتي.
- 3- اضغط مع الاستمرار على زر الخروج (الزر ٤) لمدة أربع ثوانٍ للدخول إلى قائمة قفل/إلغاء قفل OSD.





- ٤- حدد رمز  لتشغيل التشخيصات المضمنة.
- ٥- افحص الشاشة بعناية بحثًا عن أي حالة غير طبيعية.
- ٦- اضغط مرة أخرى على زر السهم لأعلى (الزر ١) في الغطاء الخلفي. يتغير لون الشاشة إلى اللون الرمادي.
- ٧- افحص الشاشة بحثًا عن أي شيء غير طبيعي.
- ٨- كرر الخطوتين ٦ و٧ لفحص الشاشة باللون الأحمر والأزرق والأسود والأبيض وشاشات أنماط عرض النصوص. يكتمل الاختبار عند ظهور شاشة نمط عرض النص. للخروج، اضغط مجددًا على زر السهم لأعلى (الزر ١). إذا لم تكتشف أي شيء غير طبيعي في الشاشة عند استخدام أداة التشخيص المضمنة، فإن الشاشة تعمل بشكل صحيح. تحقق من بطاقة الفيديو والكمبيوتر.



المشكلات الشائعة

يحتوى الجدول التالي على معلومات عامة عن مشكلات الشاشة الشائعة المحتمل مواجهتها والحلول الممكنة:

الأعراض الشائعة	الحلول الممكنة
لا يوجد فيديو/لمبة بيان حالة الطاقة مطفأة	<ul style="list-style-type: none"> تحقق من توصيل كبل الفيديو بالشاشة وجهاز الكمبيوتر على نحو سليم ومحكم. تحقق من صحة عمل مأخذ التيار الكهربائي عن طريق استخدام أي جهاز كهربائي آخر. تأكد من الضغط على زر الطاقة. تأكد من تحديد مصدر الدخل الصحيح من خلال قائمة Input Source (مصدر الدخل).
لا يوجد فيديو/لمبة بيان حالة الطاقة مضيئة	<ul style="list-style-type: none"> زد درجة السطوع والتباين باستخدام قائمة المعلومات المعروضة على الشاشة. تحقق من تشغيل ميزة فحص الشاشة بالاختبار الذاتي. تحقق من عدم وجود أي دبابيس مكسورة أو مثنية بموصل كبل الفيديو. شغّل التشخيصات المضمنة. تأكد من تحديد مصدر الدخل الصحيح من خلال قائمة Input Source (مصدر الدخل).
تركيز ضعيف	<ul style="list-style-type: none"> تخلص من كبلات امتداد الفيديو. أعد تعيين الشاشة على إعدادات المصنع [Factory Reset (إعادة تعيين إعدادات المصنع)]. غيّر درجة دقة الفيديو إلى نسبة العرض إلى الارتفاع الصحيحة.
فيديو مهزوز/غير مستقر	<ul style="list-style-type: none"> أعد تعيين الشاشة على إعدادات المصنع [Factory Reset (إعادة تعيين إعدادات المصنع)]. تحقق من العوامل البيئية. غيّر موضع الشاشة واختبر في غرفة أخرى.
فقد وحدات البكسل	<ul style="list-style-type: none"> افصل الشاشة عن الطاقة ثم أعد توصيلها بها. تشير وحدات البكسل المتوقفة بشكل دائم إلى عيب طبيعي يمكن أن يحدث في تقنية شاشات الكريستال السائل LCD. للمزيد من المعلومات عن سياسة الجودة والبكسل بشاشة Dell، راجع موقع الدعم الفني لشركة Dell على العنوان: www.dell.com/pixelguidelines.



<ul style="list-style-type: none"> • أفضل الشاشة عن الطاقة ثم أعد توصيلها بها. • تشير وحدات البكسل المتوقفة بشكل دائم إلى عيب طبيعي يمكن أن يحدث في تقنية شاشات الكريستال السائل LCD. • للمزيد من المعلومات عن سياسة الجودة والبكسل بشاشة Dell، راجع موقع الدعم الفني لشركة Dell على العنوان: www.dell.com/pixelguidelines 	وحدات البكسل العالقة
<ul style="list-style-type: none"> • أعد تعيين الشاشة على إعدادات المصنع [Factory Reset] (إعادة تعيين إعدادات المصنع). • اضبط درجة السطوع والتباين عبر قائمة المعلومات المعروضة على الشاشة. 	مشاكل السطوع
<ul style="list-style-type: none"> • أعد تعيين الشاشة على إعدادات المصنع [Factory Reset] (إعادة تعيين إعدادات المصنع). • اضبط عناصر التحكم الأفقية والرأسية عبر قائمة المعلومات المعروضة على الشاشة. 	تشوه هندسي
<ul style="list-style-type: none"> • أعد تعيين الشاشة على إعدادات المصنع [Factory Reset] (إعادة تعيين إعدادات المصنع). • أجر الفحص باستخدام الاختبار الذاتي للشاشة وحدد إذا كانت هذه الخطوط موجودة أيضاً في وضع الاختبار الذاتي. • تحقق من عدم وجود أي دبابيس مكسورة أو مثنية بموصل كبل الفيديو. • شغّل التشخيصات المضمنة. 	خطوط أفقية/رأسية
<ul style="list-style-type: none"> • أعد تعيين الشاشة على إعدادات المصنع [Factory Reset] (إعادة تعيين إعدادات المصنع). • أجر الفحص عبر الاختبار الذاتي للشاشة لتحديد إذا كانت الشاشة المشوشة موجودة أيضاً في وضع الاختبار الذاتي. • تحقق من عدم وجود أي دبابيس مكسورة أو مثنية بموصل كبل الفيديو. • أعد تشغيل الكمبيوتر في الوضع الآمن. 	مشاكل في التزامن
<ul style="list-style-type: none"> • لا تبدأ في تنفيذ أي من خطوات استكشاف الأخطاء وإصلاحها. • اتصل بشركة Dell على الفور. 	المشاكل المتعلقة بالسلامة
<ul style="list-style-type: none"> • تحقق من توصيل كبل الفيديو بين الشاشة وجهاز الكمبيوتر على نحو سليم ومحكم. • أعد تعيين الشاشة على إعدادات المصنع [Factory Reset] (إعادة تعيين إعدادات المصنع). • أجر الفحص عبر الاختبار الذاتي للشاشة لتحديد إذا كانت مشكلة العرض المتقطع موجودة أيضاً في وضع الاختبار الذاتي. 	مشكلات متقطعة



<ul style="list-style-type: none"> • تحقق من تشغيل ميزة فحص الشاشة بالاختبار الذاتي. • تحقق من توصيل كبل الفيديو بين الشاشة وجهاز الكمبيوتر على نحو سليم ومحكم. • تحقق من عدم وجود أي دبابيس مكسورة أو مثنية بموصل كبل الفيديو. 	<p>فقدان الألوان</p>
<ul style="list-style-type: none"> • جرب Preset Modes (أوضاع مضبوطة مسبقاً) مختلفة في إعدادات Color (اللون) ضمن المعلومات المعروضة على الشاشة. اضبط قيمة R/G/B (أحمر/أخضر/أزرق) في Custom Color (لون مخصص) داخل إعدادات Color (اللون). • غيّر Input Color Format (تنسيق لون الدخل) إلى RGB أو YCbCr/YPbPr داخل إعدادات Color (اللون) ضمن المعلومات المعروضة على الشاشة. • شغّل التشخيصات المضمنة. 	<p>وجود خلل في الألوان</p>
<ul style="list-style-type: none"> • اضبط الشاشة بحيث تتوقف عن التشغيل بعد بضع دقائق من دخولها في وضع سكون. ويمكن ضبط هذه الميزة في الإعدادات Windows Power Options (خيارات الطاقة بنظام التشغيل Windows) أو Mac Energy Saver (موفر طاقة Mac). • وبدلاً من ذلك، استخدم ميزة شاشة التوقف المتغيرة ديناميكياً. 	<p>احتجاز الصورة على الشاشة من صورة ثابتة تُركت على الشاشة لفترة زمنية طويلة</p>
<ul style="list-style-type: none"> • غيّر Response Time (زمن الاستجابة) في قائمة Display (العرض) ضمن المعلومات المعروضة على الشاشة إلى Normal (عادي) أو Fast (سريع) أو Extreme (فائق) حسب التطبيق والاستخدام. 	<p>تجاوز أو تظليل الفيديو</p>



بعض الأعراض	الحلول الممكنة
صورة الشاشة صغيرة جدًا	<ul style="list-style-type: none"> تحقق من إعداد Aspect Ratio (نسبة العرض إلى الارتفاع) في إعدادات Display (العرض) ضمن المعلومات المعروضة على الشاشة. أعد تعيين الشاشة على إعدادات المصنع [Factory Reset] (إعادة تعيين إعدادات المصنع).
يتعذر ضبط الشاشة باستخدام الأزرار الموجودة على أسفل اللوحة	<ul style="list-style-type: none"> أوقف تشغيل الشاشة وافصل سلك الطاقة ووصله مرة أخرى ثم أعد تشغيل الشاشة. تحقق من قفل قائمة المعلومات المعروضة على الشاشة. إذا كانت مقفلة، فاضغط مع الاستمرار أربع ثوانٍ على الزر Exit (خروج) (الزر ٤) لإلغاء القفل.
لا توجد إشارة دخل عند الضغط على عناصر التحكم الخاصة بالمستخدم	<ul style="list-style-type: none"> تحقق من مصدر الإشارة. تأكد من عدم وجود الكمبيوتر في وضع الاستعداد عن طريق تحريك الماوس أو الضغط على أي مفتاح في لوحة المفاتيح. تحقق من توصيل كبل الفيديو بشكل صحيح. افصل كبل الفيديو وأعد توصيله مرة أخرى إذا لزم الأمر. أعد ضبط الكمبيوتر أو مشغل الفيديو.
الصورة لا تملأ الشاشة بالكامل	<ul style="list-style-type: none"> بسبب استخدام تنسيقات فيديو مختلفة (نسبة العرض إلى الارتفاع) لأقراص DVD، قد تظهر الشاشة في وضع ملء الشاشة. شغل التشخيصات المضمنة.



الملحق

⚠ تحذير: قد يؤدي استخدام عناصر تحكم أو عمليات ضبط أو إجراءات أخرى غير المحددة في هذا المستند إلى التعرض إلى صدمة أو مخاطر كهربائية و/أو مخاطر ميكانيكية.

للاطلاع على معلومات حول تعليمات السلامة، راجع معلومات السلامة والبيئة والتنظيم (SERI).

إشعارات لجنة الاتصالات الفيدرالية (الولايات المتحدة فقط) والمعلومات التنظيمية الأخرى

للاطلاع على إشعارات لجنة الاتصالات الفيدرالية والمعلومات التنظيمية الأخرى، راجع موقع ويب التوافق التنظيمي على العنوان www.dell.com/regulatory_compliance.

الاتصال بشركة Dell

للعلماء في الولايات المتحدة، اتصل على 800-WWW-DELL (800-999-3355).

ملاحظة: إذا لم يكن لديك اتصال نشط بالإنترنت، يمكنك العثور على معلومات الاتصال في فاتورة الشراء أو قائمة محتويات العبوة أو الإيصال أو كتالوج منتجات Dell.

توفر Dell العديد من خيارات الدعم والخدمة، سواء عبر الإنترنت أو الهاتف. إلا أن توفر هذه الخدمات يختلف حسب البلد والمنتج، ومن ثم قد لا يتوفر بعضها في منطقتك.

- الدعم الفني عبر الإنترنت — www.dell.com/support/monitors
- الاتصال بشركة Dell — www.dell.com/contactdell

قاعدة بيانات منتجات الاتحاد الأوروبي بشأن ملصق الطاقة وورقة معلومات المنتج

SE2722H : <https://eprel.ec.europa.eu/qr/471652>

SE2722HX : <https://eprel.ec.europa.eu/qr/471677>

