




# צג Dell SE2722H/SE2722HX

מדריך למשתמש



דגם הצג: SE2722H/SE2722HX  
דגם רגולטורי: SE2722Hc

- הערה: הערה מציינת מידע חשוב בעזרתו תוכל ליעל את השימוש במחשב. 
- זהירות: זהירות פירושה נזק אפשרי לחומרה או אבדן נתונים אם לא תקפיד למלא אחר ההנחיות. 
- אזהרה: אזהרה מציינת אפשרות של נזק לרכוש או של פגיעה בגוף או בנפש. 

© זכויות יוצרים 2021 Dell Inc. או חברות הבת שלה. כל הזכויות שמורות. Dell, EMC ושאר הסימנים הם סימנים מסחריים של Dell Inc. או חברות הבת שלה. סימנים אחרים עשויים להיות סימנים מסחריים של בעליהם בהתאמה.

06 – 2021

מהדורה A01



# תוכן

6	הוראות בטיחות
7	אודות הצג
7	תוכן האריזה
9	תכונות המוצר
10	זיהוי החלקים והלחצנים
10	מבט קדמי
11	מבט מאחור
12	מבט מהצד
12	מבט מלמטה
13	מפרט הצג
15	מפרטי רזולוציות
16	מצבי תצוגה מוגדרים מראש
19	מאפיינים פיזיים
20	תנאי סביבה
21	חיבור מסוג "חבר והפעל"
21	איכות צג ה-LCD ומדיניות הפיקסלים
22	ארגונומיקה
24	שימוש בצג והזנתו
25	הנחיות לתחזוקה
25	ניקוי הצג



<b>26</b>	<b>התקנת הצג</b>
26	חיבור המעמד
28	חיבור הצג
28	חיבור כבל VGA (רק SE2722HX) וכבל HDMI
29	סידור הכבלים
30	אבטחת הצג באמצעות מנעול Kensington (אופציונלי)
31	הסרת המעמד
33	תלייה על קיר (אופציונלי)
<b>34</b>	<b>הפעלת הצג</b>
34	הדלקת הצג
34	שימוש בלחצני הבקרה
35	לחצני בקרה
35	שימוש בפונקציה של נעילת התפריט
38	לחצני התפריט
39	שימוש בתפריט המסך (OSD)
39	גישה לתפריט המסך
52	מתקן הטיה
<b>53</b>	<b>פתרון בעיות</b>
53	בדיקה עצמית
55	כלי אבחון מובנה
57	בעיות נפוצות
60	בעיות ספציפיות למוצר



<b>61</b>	<b>נספח</b>
61.	הודעות תאימות FCC (ארה"ב בלבד) ומידע רגולטורי נוסף . . .
61.	יצירת קשר עם Dell . . . . .
	גיליון מידע למוצר ותווית אנרגיה של מאגר נתוני המוצרים של
61.	האיחוד האירופי . . . . .



## הוראות בטיחות

השתמש בהוראות הבטיחות הבאות כדי להגן על הצג מפני נזק ולשמור על בטיחותך. אלא אם צוין אחרת, הנהלים המפורטים במסמך יוצאים מנקודת הנחה שקראת את המידע הבטיחותי שצורף לצג.

 לפני השימוש בצג יש לקרוא את המידע הבטיחותי שצורף לצג ומודפס על גבי המוצר. יש לשמור את המסמכים במקום בטוח לצורך שימוש עתידי.

 הזירות: השימוש בבקרות, בכוונונים או בנהלים שאינם מצוינים בתיעוד זה עלול לגרום להתחשמלות, לסכנות חשמליות, ו/או לסכנות מכניות.

- הנח את הצג על גבי משטח יציב והשתמש בו בזהירות. המסך שביר ועלול להישבר אם הצג ייפול או ייחבט.
- יש לוודא שהדירוג החשמלי של הצג מתאים למתח החשמל באזורך.
- יש לשמור על הצג בטמפרטורת החדר. טמפרטורות גבוהות או נמוכות מאוד עלולות לפגוע בגבישים הנוזליים שבתוך הצג.
- יש לחבר את כבל החשמל שיוצא מהצג לשקע קרוב ונגיש. ראה **חיבור הצג**.
- אין להניח את הצג או להשתמש בו על משטח רטוב או בקרבת מים.
- יש להימנע מחשיפת הצג לרעידות וזעזועים או מקומות שבהם הוא יכול להיחבט. למשל, אין לשים את הצג בתוך תא המטען של מכונת.
- אם לא עומדים להשתמש בצג במשך זמן רב יש לנתק אותו מהחשמל.
- אין לנסות להסיר כיסויים או לגעת בחלקים הפנימיים של הצג מחשש להתחשמלות.
- יש לקרוא הנחיות אלה בעיון. יש לשמור מסמך זה בהישג יד לעיון בעתיד. יש לציית לכל האזהרות וההנחיות שמסומנות על המוצר.
- ניתן להתקין את הציוד על קיר או תקרה במצב אופקי.

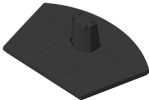


# אודות הצג

## תוכן האריזה

הצג שרכשת מגיע עם כל החלקים המופיעים בטבלה הבאה. אם אחד מהחלקים חסר, פנה ל-Dell. למידע נוסף, ראה [יצירת קשר עם Dell](#).

הערה: חלק מהפריטים הם אופציונליים וייתכן שלא צורפו לצג. ייתכן שלא ניתן יהיה להשתמש בחלק מהתכונות או המדיות במדינות מסוימות. 

Display (תצוגה)	
מגבה המעמד	
בסיס המעמד	
כבל חשמל (שונה ממדינה למדינה)	
כבל HDMI 1.4	



<p>VGA כבל (SE2722HX רק)</p>	
<p>VESA כיסוי</p>	
<ul style="list-style-type: none"> <li>• מדריך התקנה מקוצר</li> <li>• מידע אודות בטיחות ותקינה</li> </ul>	





## תכונות המוצר

צג Dell SE2722H/SE2722HX מצויד במטריצה פעילה, בטכנולוגיית TFT (Thin-Fhe-) (ILM Transistor), בטכנולוגיית LCD (Liquid Crystal Display), בטכנולוגיה אנטי-סטטית ובתאורת LED אחורית. תכונות הצג כוללות:

- שטח תצוגה של 68.47 ס"מ (27.0 אינץ') (נמדד באלכסון).
- רזולוציה של 1920x1080, עם תמיכה במסך מלא ברזולוציות נמוכות יותר.
- חיבור קל ופשוט למערכות חדשות וישנות באמצעות כבל HDMI.
- תמיכה ב-48Hz עד 75Hz (HDMI) במצב FreeSync.
- תמיכה בטכנולוגיית AMD FreeSync™.
- יכולת "הכנס הפעל", מותנית בתמיכה במחשב.
- כוונן תפריט מסך (OSD) להגדרה קלה ולאופטימיזציה של המסך.
- מעמד נשלף ופתחי הרכבה 100 מ"מ תואמי VESA™ (Video Electronics Standards Association) לפתרונות הרכבה גמישים.
- חריץ נעילה לאבטחה.
- פחות מ-0.3 ואט במצב המתנה.
- תמיכה ב-Dell Display Manager.
- שיפור הנוחות לעיניים באמצעות צג שאינו מהבהב באישור TÜV.

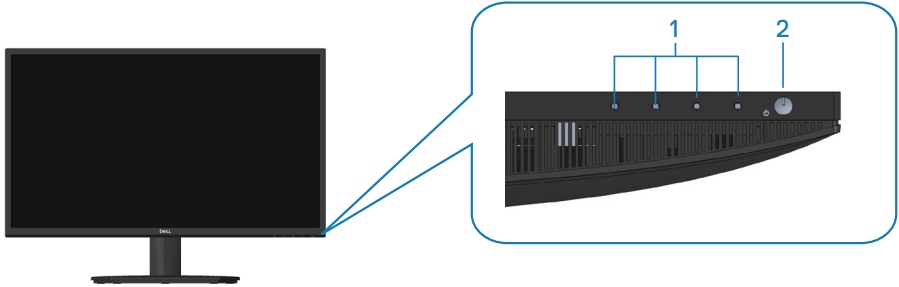
⚠ אזהרה: אם מחובר תקע עם שלושה פינים לכבל החשמל, יש לחבר את הכבל לשקע מוארק (עם 3 פינים). אין לבטל או לעקוף את פין ההארקה של כבל החשמל, למשל על ידי חיבור מתאם ל-2 פינים. פין ההארקה הוא אמצעי בטיחות חשוב. יש לוודא שמערכת החשמל בבניין כוללת מאמ"ת עם דירוג מקסימלי של 120/240 וולט, 20 אמפר.

⚠ אזהרה: ההשפעות לטווח ארוך של האור הכחול הנפלט מהצג עלולות לגרום לנזק לעיניים, כולל התעייפות העיניים, אימוץ של העיניים וכדומה. התכונה ComfortView באישור TÜV מקטינה את כמות האור הכחול שנפלט מהצג כדי לשפר את הנוחות לעיניים.



# זיהוי החלקים והלחצנים

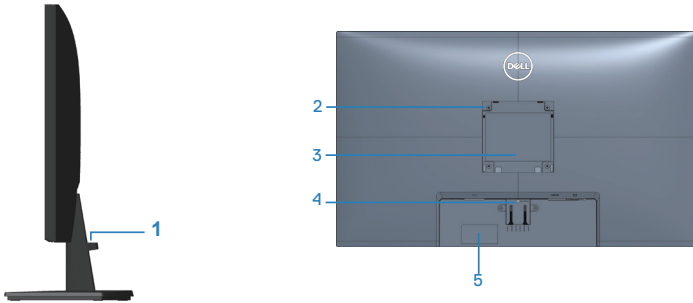
מבט קדמי



## לחצני בקרה

תווית	תיאור	שימוש
1	לחצני פונקציות	שימוש בתפריט המסך (OSD) (למידע נוסף, ראה שימוש בלחצני הבקרה)
2	לחצן הפעלה/כיבוי (עם מחוון)	להפעלה וכיבוי של הצג. מחוון לבן מציין שהצג דולק ותקין. מחוון לבן מהבהב מציין שהצג במצב המתנה.





מבט אחורי עם מעמד הצג

תווית	תיאור	שימוש
1	פתח לכבלים	סידור הכבלים.
2	פתחי תושבת VESA (100 מ"מ x 100 מ"מ - מאחורי כיסוי VESA)	<a href="#">תלייה על קיר (אופציונלי)</a> באמצעות ערכה לתלייה על הקיר תואמת VESA (100 מ"מ x 100 מ"מ). <b>הערה:</b> הערכה לתלייה על הקיר לא מסופקת עם הצג ונמכרת בנפרד.
3	תווית של מידע רגולטורי	מפרטת את אישורי התקינה.
4	לחצן שחרור מעמד	הסר את המעמד מהצג.
5	תווית רגולציה (כולל ברקוד, מספר סידורי ותווית תג שירות)	מפרטת את אישורי התקינה. עיין בתווית זו אם עליך ליצור קשר עם Dell לקבלת תמיכה טכנית. תג השירות הוא מזהה אלפנומרי ייחודי שמאפשר לטכנאי השירות של Dell לזהות את רכיבי החומרה במחשב שלך, ולגשת למידע בנוגע לאחריות.





מבט מלמטה




מבט תחתון ללא מעמד הצג

תווית	תיאור	שימוש
1	חריץ נעילה לאבטחה	לאבטחת הצג באמצעות מנעול אבטחה (נרכש בנפרד) למניעת הזזה לא מורשית שלו. ראה <a href="#">גצה תחטבא</a> (ילנויצפוא) <a href="#">Kensington</a> לוענמ תועצמאב.
2	יציאת חשמל	חיבור כבל החשמל
3	יציאת HDMI	חיבור המחשב באמצעות כבל HDMI.
4	יציאת VGA	חיבור המחשב לכבל VGA (נמכר בנפרד, רק SE2722HX)



## מפרט הצג

דגם	SE2722H/SE2722HX
סוג מסך	מטריצה פעילה - TFT LCD
סוג לוח	יישור אנכי
תצוגה גלויה	
אלכסוני	684.66 מ"מ (27 אינץ')
אופקי, אזור פעיל	596.74 מ"מ (23.49 אינץ')
אנכי, אזור פעיל	335.66 מ"מ (13.22 אינץ')
אזור	2003.02 סמ"ר (310.54 אינץ' בריבוע)
רזולוציה וקצב רענון מקוריים	1920x1080 ב-75Hz (HDMI 1.4)
גובה פיקסל	0.3108x0.3108 מ"מ
צפיפות פיקסלים לאינץ' (PPI)	81
זווית צפייה	
אופקי	178° (רגיל)
אנכי	178° (רגיל)
תפוקת בהיקות	250 cd/m"ר (טיפוסי),
יחס ניגודיות	3000 ל-1 (טיפוסי)
ציפוי הצג	Anti-Glare עם קשיחות 3H
תאורה אחורית	מערכת תאורת קצה
זמן תגובה (אפור לאפור)	מצב רגיל: 8 אלפיות שנייה מצב מהיר: 5 אלפיות שנייה מצב אקסטרים: 4 אלפיות שנייה
	<b>הערה:</b>  אפשר להגיע ל-4 אלפיות שנייה אפור לאפור במצב <b>אקסטרים</b> כדי להקטין את טשטוש התנועה ולהגביר את מהירות התגובה של התמונה. עם זאת, עלולות להיות הפרעות ויזואליות קלות בתמונה.
עומק צבע	16.7 מיליון צבעים
לוח צבעים	NTSC CIE1976(84%) CIE1931(72%)



חיבורים	1 x HDMI (גרסה 1.4) 1 x VGA
רוחב מסגרת (מקצה הצג לאזור הפעיל)	
למעלה	13.22 mm
שמאל/ימין	13.28 mm
למטה	16.44 mm
כוונון	
הטיה	5° עד 21°
סיבוב מצד לצד	N/A
הטייה בשיפוע	N/A
תאימות לתוכנה Dell Display Manager	Easy Arrange (סידור קל) ותכונות לחצנים נוספות
אבטחה	חריץ למנעול אבטחה (כבל הנעילה נמכר בנפרד)



## מפרטי רזולוציות

SE2722H/SE2722HX	דגם
30 kHz עד 83 kHz (אוטומטי)	טווח סריקה אופקי
(VGA) 56-75Hz (HDMI, אוטומטי) 48-75Hz	טווח סריקה אנכי
(HDMI) 75Hz-ב- 1920x1080 (VGA) 60Hz-ב- 1920x1080	רזולוציה מוגדרת מראש מרבית

הערה: הצג תומך בטכנולוגיית AMD FreeSync™ 



**מצבי תצוגה מוגדרים מראש**

**מצבי תצוגה מוגדרים ל-HDMI**

קוטביות סנכרון (אופקי/אנכי)	שעון פיקסלים (MHz)	תדר אנכי (הרץ)	תדר אופקי (קילוהרץ)	מצב תצוגה
-/-	25.175	60.0	31.47	640 X 480
-/-	31.5	75.0	37.5	640 X 480
+/-	28.32	70.0	31.47	720 X 400
+/+	40	60.0	37.88	800 X 600
+/+	49.5	75.0	46.86	800 X 600
-/-	65	60.0	48.36	1024 X 768
+/+	78.75	75.0	60.02	1024 X 768
+/+	108	75.0	67.5	1152 X 864
+/+	108	60.0	63.98	1280 X 1024
+/+	135	75.0	79.98	1280 X 1024
+/+	108	60	60	1600 X 900
+/+	148.5	60	67.5	1920 X 1080
+/-	174.5	75	83.89	1920 X 1080





## מצבי תצוגה מוגדרים ל-VGA

קוטביות סנכרון (אופקי/אנכי)	שעון פיקסלים (MHz)	תדר אנכי (הרץ)	תדר אופקי (קילוהרץ)	מצב תצוגה
-/-	25.175	60.0	31.47	640 X 480
-/-	31.5	75.0	37.5	640 X 480
+/-	28.32	70.0	31.47	720 X 400
+/+	40	60.0	37.88	800 X 600
+/+	49.5	75.0	46.86	800 X 600
-/-	65	60.0	48.36	1024 X 768
+/+	78.75	75.0	60.02	1024 X 768
+/+	108	75.0	67.5	1152 X 864
+/+	108	60.0	63.98	1280 X 1024
+/+	135	75.0	79.98	1280 X 1024
+/+	108	60	60	1600 X 900
+/+	148.5	60	67.5	1920 X 1080



## מפרטים חשמליים

דגם	SE2722H/SE2722HX
אותות כניסת וידאו	100 HDMI 1.4, 600mV עבור כל קו בנפרד, עכבת כניסה אוהם עבור כל זוג בנפרד RGB אנלוגי, 0.7 וולט +/- 5%, קוטביות חיובית בעכבת כניסה של 75 אוהם
מתח מבוא / תדר / זרם	100VAC עד 240VAC/50Hz או 3Hz/1.6 A ± 60Hz (מקסימום)
נחשול זרם	120 V :30A (מקסימום) ב-0°C (הפעלה ממצב קר) 240 V :60A (מקסימום) ב-0°C (הפעלה ממצב קר)
צריכת חשמל	0.3 ואט (במצב כבוי) <sup>1</sup> 0.3 ואט (במצב המתנה) <sup>1</sup> 20 ואט (במצב פועל) <sup>1</sup> 24 ואט (מקסימום) <sup>2</sup> 19 ואט (PON) <sup>3</sup> 59.96 קוט"ש (TEC) <sup>3</sup>

<sup>1</sup> כמוגדר בתקנות EU 2019/2021 ו-EU 2019/2013.

<sup>2</sup> הגדרות בהירות וניגודיות מקסימליות.

<sup>3</sup> Pon: צריכת החשמל כשהמכשיר פועל בהתאם להגדרות של Energy Star.

TEC: סה"כ צריכת חשמל בקוט"ש, בהתאם להגדרות של Energy Star.

מסמך זה מובא למטרות מידע בלבד ומבוסס על ביצועים במעבדה. ביצועי המוצר בפועל עשויים להיות שונים, בהתאם לתוכנה, לרכיבים ולציוד ההיקפי שרכשת ואין כל התחייבות לעדכן את המידע הזה.

בהתאם לכך, אין להסתמך על המידע הזה בעת קבלת ההחלטה בנוגע לעמידות חשמלית או כל החלטה אחרת. אין כל אחריות בנוגע לדיוק או לשלמות המידע, בין אם באופן מפורש או מרומז.



מאפיינים פיזיים

דגם	SE2722H/ SE2722HX
סוג כבל אותות	• דיגיטלי: נשלף, HDMI, 19 פינים. • דיגיטלי: נשלף, D-Sub, 15 פינים
<b>מידות (כולל מעמד)</b>	
גובה	459.21 מ"מ (18.08 אינץ')
רוחב	623.3 מ"מ (24.54 אינץ')
עומק	199.87 מ"מ (7.87 אינץ')
<b>מידות (לא כולל מעמד)</b>	
גובה	369.61 מ"מ (14.55 אינץ')
רוחב	623.3 מ"מ (24.54 אינץ')
עומק	55.56 מ"מ (2.19 אינץ')
<b>מידות המעמד</b>	
גובה	173.83 מ"מ (6.84 אינץ')
רוחב	290.07 מ"מ (11.42 אינץ')
עומק	199.87 מ"מ (7.87 אינץ')
<b>משקל</b>	
משקל כולל אריזה	SE2722H 6.37 ק"ג
	SE2722HX 6.48 ק"ג
משקל כולל מכלול המעמד וכבלים	SE2722H 4.63 ק"ג
	SE2722HX 4.74 ק"ג
משקל ללא מכלול המעמד (ללא כבלים)	3.8 ק"ג
משקל מכלול המעמד	0.6 ק"ג
מסגרת קדמית מבריקה	מסגרת שחורה עם 2-4 יחידות ברק



<b>SE2722H/SE2722HX</b>		<b>דגם</b>
<b>התאמה לתקינה</b>		
<ul style="list-style-type: none"> <li>• תאימות לתקן RoHS</li> <li>• שימוש ממוזער ב-BFR/PVC (לוחות המעגלים החשמליים עשויים לוחיות מרוקעות נטולות BFR/PVC).</li> <li>• זכוכית נטולת ארסן וכספית בפנל בלבד</li> </ul>		
<b>טמפרטורה</b>		
0°C עד 40°C (32°F עד 104°F)		בפעולה
<ul style="list-style-type: none"> <li>• אחסון: -20° עד 60° (-4°F עד 140°F)</li> <li>• הובלה: -20° עד 60° (-4°F עד 140°F)</li> </ul>		לא בפעולה
<b>לחות</b>		
10% עד 80% (ללא התעבות)		בפעולה
<ul style="list-style-type: none"> <li>• אחסון 10% עד 90% (ללא עיבוי)</li> <li>• שינוע 10% עד 90% (ללא עיבוי)</li> </ul>		לא בפעולה
<b>גובה</b>		
5,000 מטר (16,400 רגל)		פועל (מקסימום)
12,192 מטר (40,000 רגל)		כבוי (מקסימום)
<ul style="list-style-type: none"> <li>• 81.95 BTU/שעה (מרבי)</li> <li>• 68.29 BTU/שעה (טיפוסי)</li> </ul>		<b>פיזור תרמי</b>



## חיבור מסוג "חבר והפעל"

ניתן להתקין את הצג בכל מערכת תואמת הכנס-הפעל. הצג מספק אוטומטית למחשב את נתוני (Extended Display Identification Data (EDID) שלו תוך שימוש בפרוטוקולי (Display Data Channel (DDC) ומאפשר למחשב להגדיר את עצמו ולמטב את ביצועי הצג. ברוב המקרים, התקנת הצג תבצע אוטומטית, ניתן לבחור הגדרות שונות לפי הצורך. למידע נוסף על החלפת ההגדרות ש הצג, עיין ב [הפעלת הצג](#).

## איכות צג ה-LCD ומדיניות הפיקסלים

בתהליך הייצור של צג ה-LCD, אין זה נדיר שפיקסל אחד או יותר מתקבע במצב בלתי משתנה שקשה לראות ושלא משפיע על איכות התצוגה או השימושיות שלה. למידע נוסף על איכות הצגים ומדיניות הפיקסלים של Dell, גלוש לאתר התמיכה של Dell בכתובת: [www.dell.com/pixelguidelines](http://www.dell.com/pixelguidelines).



## ארגונומיקה

△ זהירות: שימוש לא נכון או ממושך במקלדת עלול לגרום לפציעה.

△ זהירות: צפייה במסך למשך זמן רק עלולה לגרום למאמץ בעיניים.

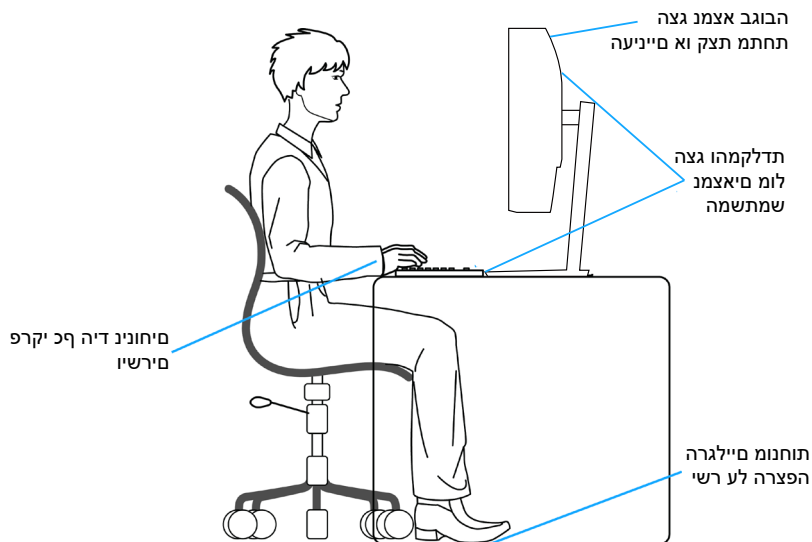
מטעמי נוחות ועילות, מומלץ להקפיד על ההנחיות הבאות כשמתקינים

את עמדת העבודה ומשתמשים בה:

- יש למקם את המחשב כך שהצג והמקלדת יהיו ישירות מולך בזמן העבודה. אפשר להשתמש במדפים מיוחדים שקונים בחנויות לבית כדי למקם נכון את המקלדת.
- כדי להפחית את המאמץ שמופעל על ידי העיניים ואת הכאב שעלול להתפתח בצוואר, בידיים, בגב ובכתפיים כתוצאה משימוש ממושך, מומלץ:
  1. לשמור על מרחק של 50-70 ס"מ בין המסך לעיניים.
  2. למצמץ יותר כדי להרטיב את העיניים אחרי שימוש ממושך בצג.
  3. לצאת להפסקות של 20 דקות מדי שעתיים.
  4. להסיט את המבט מהצג ולבהות בעצם כלשהו במרחק של כ-6 מטר (20 רגל) במשך 20 שניות לפחות בזמן ההפסקות.
  5. להתמתח כדי למתוח את שרירי הצוואר, הידיים, הגב והכתפיים בזמן ההפסקות.
- לוודא שהצג נמצא בגובה העיניים או קצת יותר נמוך מהם כשיושבים מולו.
- להטות את הצג ולכוון את הניגודיות והבהירות שלו.
- לכוון את תאורת הסביבה (מנורות תקרה, מנורות שולחן ווילונות או תריסים של חלונות סמוכים) כדי למזער החזרי אור וברק מהצג.
- להשתמש בכיסא עם תמיכה טובה לגב התחתון.
- לשמור על האמות ישירות כשפרקי כף היד במנח טבעי ונוח בזמן שמשתמשים במקלדת או בעכבר.
- להשאיר מספיק מקום להנחת הידיים כשמשתמשים בעכבר או במקלדת.
- לאפשר מנח טבעי לזרועות משני הצדדים.
- לוודא שהרגליים מונחות ישר על הרצפה.



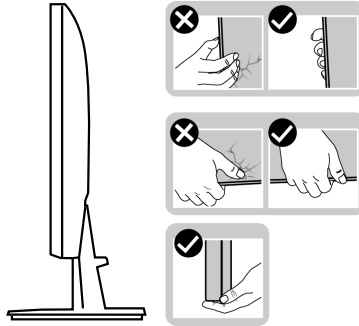
- כשיושבים, לוודא שכפות הרגליים נושאות את משקל הרגליים ולא החלק הקדמי של הכיסא. לכוון את גובה הכיסא או להשתמש בהדום כדי לשמור על יציבה נכונה.
- לגוון בפעולות העבודה. לסדר את יום העבודה כך שלא יהיה צריך לשבת ולעבוד למשך זמן רב. לעמוד ולהסתובב בחדר מפעם לפעם במרווחים קבועים.
- לוודא שאין מכשולים או כבלים, כולל כבלי חשמל, באזור שמתחת לעמדת העבודה, שעלולים להפריע לישיבה נוחה או לגרום לסכנת מעידה.



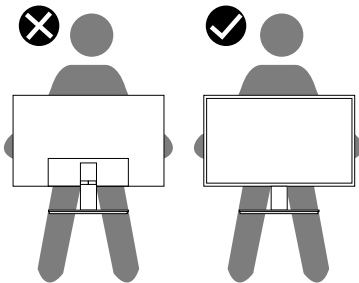
## שימוש בצג והזנתו

כדי לוודא שמרימים או מזזים את הצג בבטחה, מומלץ להקפיד על ההנחיות הבאות:

- לפני שמזיזים או מרימים את הצג, לכבות את המחשב ואת הצג.
- לנתק את כל הכבלים מהצג.
- להכניס את הצג לאריזה המקורית יחד עם חומרי האריזה המקוריים.
- להחזיק היטב את הצג מלמטה ומהצד בלי להפעיל יותר מדי כוח עליו כשמרימים או מזיזים אותו.



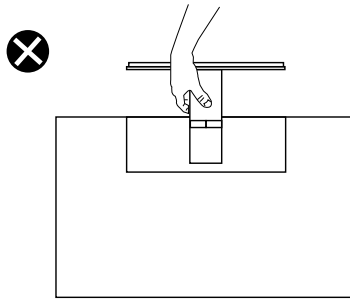
- לוודא שהמסך לא פונה לכיוון הגוף כשמרימים או מזיזים את הצג ולא להפעיל לחץ על המסך כדי למנוע שריטות או נזק.



- למנוע זעזוע או רעידות לצג כשמשנעים אותו.
- לא להפוך את הצג תוך החזקת המעמד או המגביה כשמרימים או מזיזים את הצג. הדבר עלול להוביל לתאונות שיגרמו נזק לצג או פציעות.







## הנחיות לתחזוקה

### ניקוי הצג

**אזהרה:** לפני ניקוי הצג, נתק את כבל החשמל שלו מהשקע שבקיר. ⚠

**זהירות:** לפני ניקוי הצג, קרא את ההוראות בחלק **הוראות בטיחות והישמע להן**. ⚠

מומלץ לפעול בהתאם להוראות שברשימה הבאה כשמוציאים את הצג מהאריזה, מנקים אותו או משתמשים בו:

- לניקוי המסך הרטב קלות מטלית רכה ונקייה במים. אם ניתן, השתמש במטלית מיוחדת לניקוי מסכים או בתמיסה מתאימה לציפוי האנטי-סטטי. אין להשתמש בבנזין, במדלל, באמוניה, בחומרי ניקוי שוחקים או באוויר דחוס.
- נקה את הצג בעזרת מטלית לחה. הימנע משימוש בחומרי ניקוי מכל סוג, מכיוון שחלקם משאירים ציפוי לבנבן על הצג.
- אם הבחנת באבקה לבנה כשהוצאת את הצג מהאריזה, נגב אותה בעזרת מטלית.
- היזהר בזמן הטיפול בצג. מכשיר עם צבעים כהים יכול להישרט ועלולים להופיע עליו סימני שחיקה לבנים.
- כדי לשמור על איכות התמונה הגבוהה ביותר בצג שלך, השתמש בשומר מסך דינמי וכבה את הצג כשאינו בשימוש.



# התקנת הצג

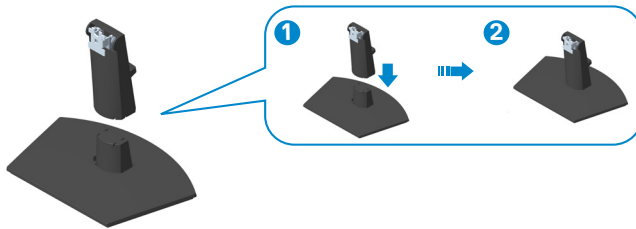
## חיבור המעמד

הערה: המעמד מגיע נפרד מהצג. 

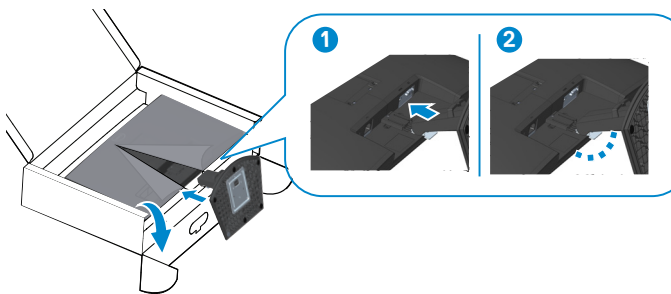
הערה: הנוהל שלהלן מתייחס למעמד המצורף לצג. אם אתה משתמש במעמד של צד שלישי, עיין בתיעוד שהגיע עם אותו מעמד. 

כדי לחבר את מעמד הצג:

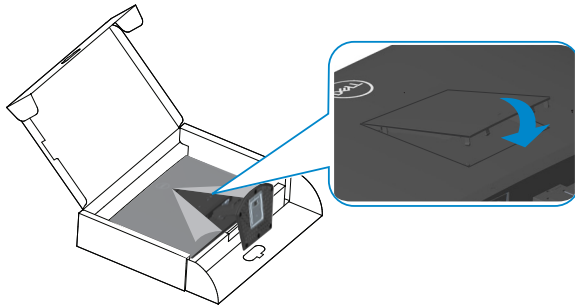
1. יש לפעול על פי ההנחיות שרשומות על הכנפיים של האריזה כדי להוציא את המעמד מהכרית העליונה שמאבטחת אותו.
2. חבר את בסיס המעמד למגביה המעמד.



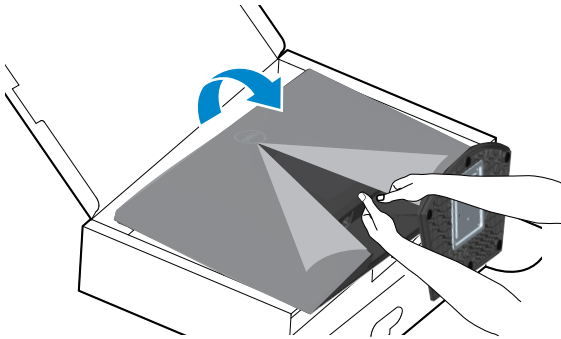
3. החלק את הלשוניות שבמכלול המעמד לחריצים שבצג ולחץ על מכלול המעמד כלפי מטה כדי לקבע אותו במקומו.



4. פותחים את כיסוי המגן של הצג ומחברים את בורג ה-VESA של הכיסוי.



5. הנח את הצג במצב עומד.



## חיבור הצג

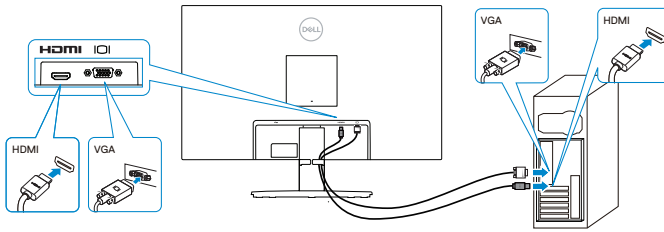
**אזהרה:** לפני שתתחיל בביצוע הפעולות שבסעיף זה, עיין בחלק הוראות בטיחות.  
**הערה:** אין לחבר את כל הכבלים לצג בו-זמנית. מומלץ להעביר את הכבלים דרך החריצים הייעודים לכבלים לפני חיבורם אל הצג.



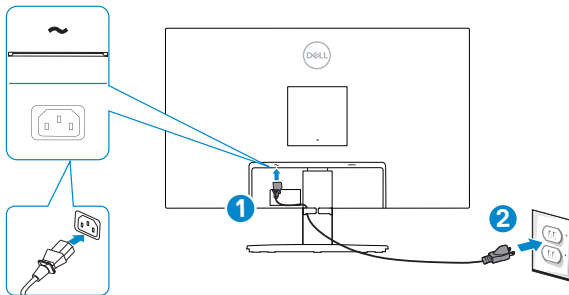
לחיבור הצג אל המחשב:

1. כבה את המחשב ונתק את כבל החשמל.
2. חבר כבל VGA (ל-SE2722HX) או HDMI מהצג למחשב.

**חיבור כבל VGA (רק SE2722HX) וכבל HDMI**

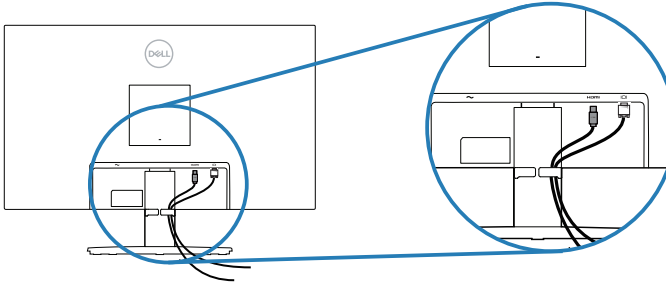


3. חבר את כבלי החשמל של המחשב ושל הצג לשקעי חשמל.



## סידור הכבלים

השתמש בחריץ לניהול כבלים שבמכלול המעמד לניתוב הכבלים המחוברים לצג.

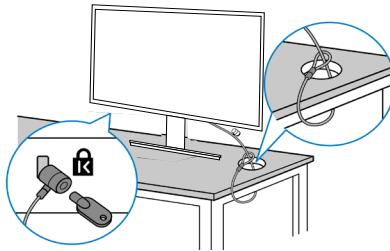


4. הדלק את הצג.



## אבטחת הצג באמצעות מנעול Kensington (אופציונלי)

אפשר לחבר מנעול Kensington לצג ולעצם נייח בצד השני כדי למנוע מהצג ליפול. חריץ הנעילה לאבטחה נמצא בתחתית הצג. (ראה [חריץ נעילה לאבטחה](#)) למידע נוסף על שימוש במנעול Kensington (לרכישה בנפרד) יש להיעזר במסמכים המצורפים למנעול. אפשר לאבטח את הצג לשולחן באמצעות מנעול Kensington.



**הערה:** התמונה מיועדת להמחשה בלבד. המנעול עשוי להיראות אחרת. 

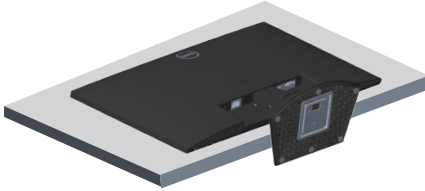


## הסרת המעמד

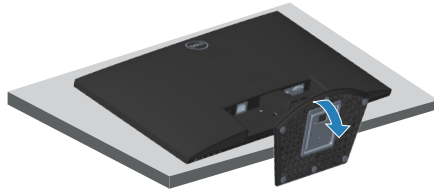
הערה: כדי למנוע מהצג להישרט במהלך הסרת המעמד, ודא שהצג מונח על משטח נקי ורך.  
הערה: הנוהל שלהלן מתייחס רק למעמד המצורף לצג. אם אתה משתמש במעמד של צד שלישי, עיין בתיעוד שהגיע עם אותו מעמד.

להסרת המעמד:

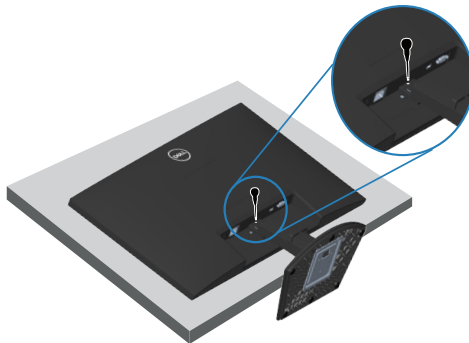
1. הנח את הצג על גבי בד רך או כרית ליד קצה השולחן.



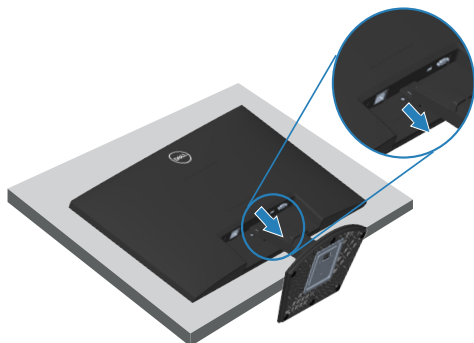
2. הטה את המעמד קדימה כדי להגיע אל לחצן השחרור.



3. השתמש במברג ארוך כדי ללחוץ על לחצן השחרור.

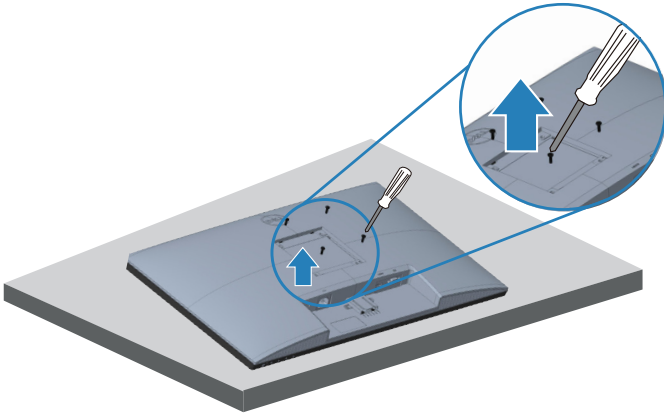


4. שלוף את המעמד החוצה תוך כדי לחיצה על לחצן השחרור.





## תלייה על קיר (אופציונלי)



(מידות הברגים: 10 x M4 מ"מ).

עיין בתיעוד שהיה מצורף לערכה תואמת-VESA לתלייה על הקיר.

1. הנח את הצג על גבי בד רך או כרית ליד קצה השולחן.


2. הסר את המעמד. ראה [הסרת המעמד](#).


3. הסר את ארבעת הברגים שמקבעים את הכיסוי האחורי של הצג.

4. הסר את כיסוי ה-VESA.

5. חבר לצג את המתלה מערכת התלייה על הקיר.

6. כדי לתלות את הצג על הקיר, עיין בתיעוד שהיה מצורף לערכה לתלייה על הקיר.


 הערה: יש להשתמש רק במתקנים לתלייה על הקיר בעלי אישור UL, CSA או GS עם יכולת נשיאת משקל/עומס מינימלי של 14.72 ק"ג.

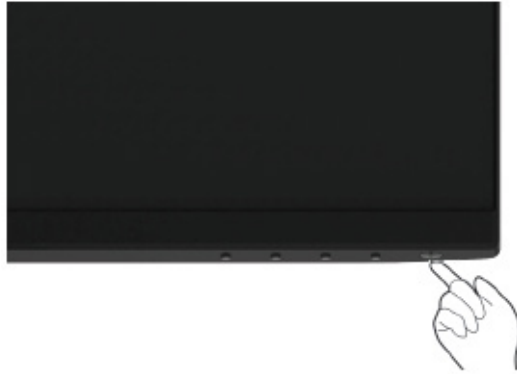
 הערה: כשמתמשים בצג, חשוב לקבע את מסך ה-LCD לקיר באמצעות כבל או שרשרת שמסוגלים לשאת את משקל הצג כדי למנוע ממנו ליפול. רק טכנאי מוסמך מורשה לבצע את ההתקנה. למידע נוסף יש לפנות למשווק המורשה.



# הפעלת הצג

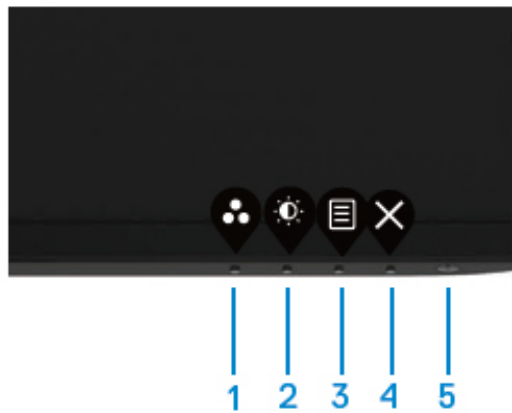
## הדלקת הצג

לחץ על  כדי להפעיל את הצג.



## שימוש בלחצני הבקרה

השתמש בלחצני הבקרה שבקצה התחתון של הצג לכוונן התמונה המוצגת.



## לחצני בקרה

הטבלה הבאה מתארת את לחצני הבקרה:

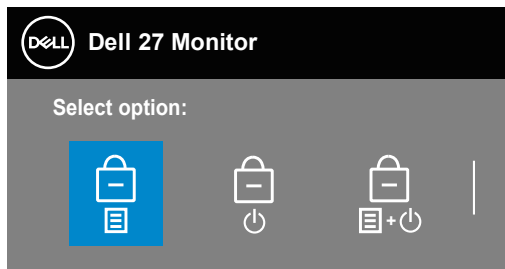
תיאור	לחצני בקרה	
לחץ על לחצן זה כדי לבחור מתוך רשימה של מצבים מוגדרים מראש.		1
	Preset mode (מצב מוגדר מראש)	
גישה ישירה לתפריט של הבהירות והניגודיות.		2
	Brightness/Contrast (בהירות/ניגודיות)	
פתיחת תפריט המסך (OSD) או גישה לרשימת הפריטים/האפשרויות בתפריט. למידע נוסף, ראה <a href="#">גישה לתפריט המסך</a> .		3
ליציאה מתפריט המסך הראשי או לחזרה אליו.		4
	(יציאה) Exit	
להפעלה וכיבוי של הצג. מחוון לבן מציין שהצג דולק ותקין. מחוון לבן מהבהב מציין שהצג במצב המתנה.		5
	לחצן הפעלה (עם נורית הסטטוס)	

## שימוש בפונקציה של נעילת התפריט

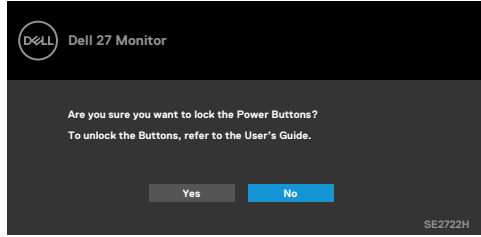
אפשר לנעול את הלחצנים שבחזית הצג כדי למנוע גישה לתפריט המסך ו/או ללחצן ההפעלה.


השתמש בתפריט הנעילה כדי לנעול את הלחצנים.

1. בחר אפשרות.



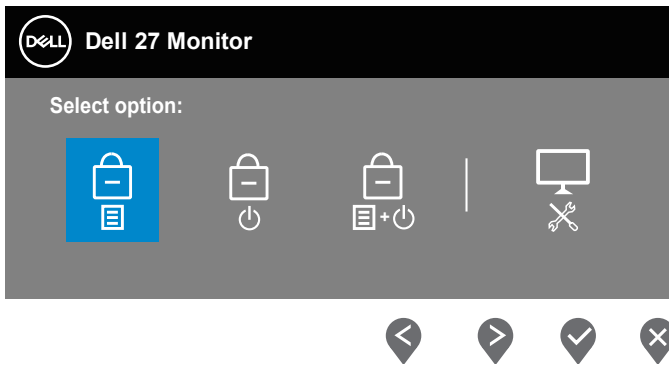
## 2. ההודעה הבאה תוצג.



3. לחץ על 'כן' כדי לנעול את הלחצנים. אחרי הנעילה, בכל לחיצה על אחד מהלחצנים יופיע סמל המנעון  משתמשים בלחצן שבלוח הקדמי כדי לנעול את הלחצנים.



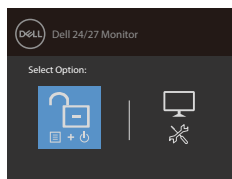
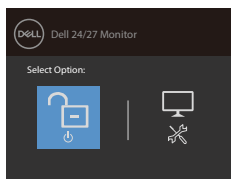
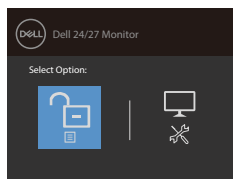
1. לוחצים לחיצה ארוכה על לחצן 4 למשך ארבע שניות עד שתפריט יופיע במסך.
2. בחר באחת מהאפשרויות הבאות:



תיאור	לחצני בקרה	
האפשרות הזו נועלת את תפריט המסך.		1
	<b>נעילת לחצני התפריט</b>	
האפשרות הזו נועלת את לחצן ההפעלה. כך אפשר למנוע ממשתמשים לכבות את הצג באמצעות לחצן ההפעלה.		2
	<b>נעילת לחצן ההפעלה</b>	
האפשרות הזו נועלת את תפריט המסך ואת לחצן ההפעלה של הצג.		3
	<b>נעילה של לחצני התפריט וההפעלה</b>	
האפשרות הזו מפעילה את כלי האבחון המובנה. ראה <b>כלי אבחון מובנה</b>		4
	<b>כלי אבחון מובנה</b>	

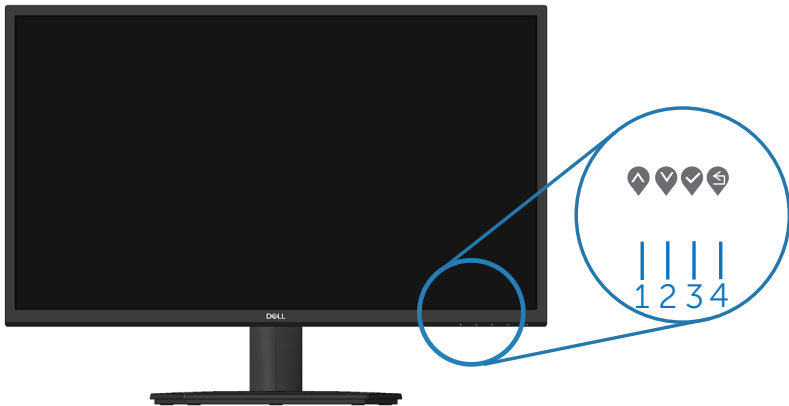
### נעילת הלחצנים



לוחצים לחיצה ארוכה על לחצן 4 למשך ארבע שניות עד שתפריט יופיע במסך. בטבלה הבאה מפורטות אפשרויות ביטול הנעילה של לחצני הלוח הקדמי.



## לחצני התפריט

השתמש בלחצנים שבתחתית הצג כדי לשנות את הגדרות התמונה.



תיאור	לחצני בקרה	
השתמש בלחצן <b>למעלה</b> כדי להגדיל ערכים או לנוע למעלה בתפריט.		1
השתמש בלחצן <b>למטה</b> כדי להקטין ערכים או לנוע למטה בתפריט.		2
השתמש בלחצן <b>האישור</b> כדי לאשר את הבחירה בתפריט.		3
השתמש בלחצן <b>החזרה</b> כדי לחזור אל התפריט הקודם.		4



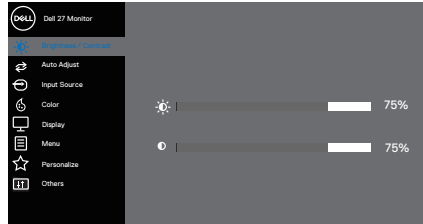
# שימוש בתפריט המסך (OSD)

## גישה לתפריט המסך

**הערה:** כל שינוי שתבצע יישמר באופן אוטומטי אם תעבור לתפריט אחר, אם תצא מהתפריט או אם תמתין עד שהתפריט ייעלם אוטומטית.



1. לחץ על הלחצן כדי להציג את התפריט הראשי.

תפריט ראשי לאות HDMI



2. לחץ על  ועל  כדי לעבור בין אפשרויות ההגדרה. כשאתה עובר בין הסמלים, האפשרות מסומנת.

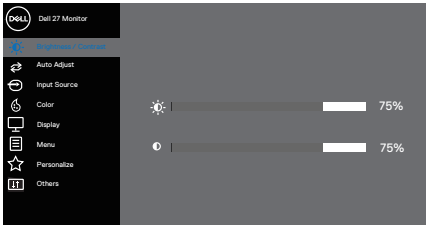

3. לחץ פעם אחת על הלחצן , , או  כדי להפעיל את האפשרות המסומנת.

4. לחץ  וכן  כדי לבחור בפרמטר הרצוי.

5. לחץ על  והשתמש בלחצנים  ו- בהתאם לסימונים בתפריט כדי לבצע שינויים.

6. לחץ על  כדי לחזור לתפריט הקודם או על  כדי לאשר ולחזור לתפקיד הקודם.

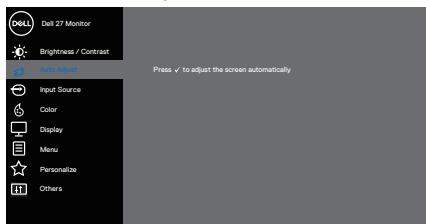


תיאור	תפריט ותפריטי משנה	סמל
<p>האפשרות הזו משמשת לכיוון את הגדרות הבהירות והניגודיות.</p>  <p style="text-align: center;">⬆️ ⬇️ ⬆️ ⬇️</p>	<p><b>Brightness/Contrast</b> (בהירות/ניגודיות)</p>	
<p>אפשרות זו מכוונת את בהירות התאורה האחרית. לחץ על ⬆️ כדי להגביר את הבהירות ועל ⬇️ כדי להנמיך את הבהירות (מינימום 0 / מקסימום 100).</p>	<p><b>Brightness</b> (בהירות)</p>	
<p>ראשית כוונן את ההגדרה Brightness (בהירות) ולאחר מכן כוונן את ההגדרה Contrast (ניגודיות) רק אם יש צורך בכונון נוסף. לחץ על ⬆️ כדי להגביר את הניגודיות ועל ⬇️ כדי להנמיך את הניגודיות (מינימום 0 / מקסימום 100). הפונקציה Contrast (ניגודיות) מאפשרת לכוונן את מידת ההבדל בין האזורים הכהים ובין האזורים הבהירים של המסך.</p>	<p><b>Contrast</b> (ניגודיות)</p>	






האפשרות הזו משמשת להפעלת תפריט הכוונון וההגדרות האוטומטיות.



תיבת הדו-שיח הזו תוצג במסך שחור כאשר הצג יבצע כוונון עצמי לכניסה הנבחרת:

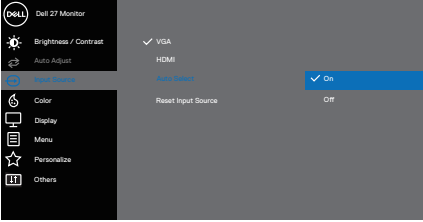



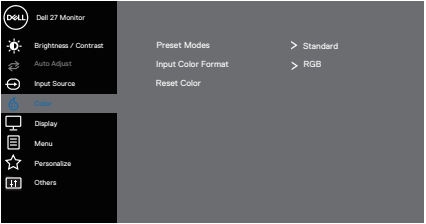

Auto Adjustment in Progress...

הכיוון האוטומטי מאפשר לצג לבצע כוונון עצמי בהתאם לאות הווידיאו הנכנס. אחרי שמשמשים בכיוון האוטומטי אפשר להמשיך לכוון את הצג באמצעות ההגדרות Pixel Clock (שעון פיקסלים, לכיוון גס) או Phase (פאזה, לכיוון עדין) בתפריט Display (תצוגה).

 הערה: הכוונון האוטומטי לא יתרחש אם תלחץ על הלחצן בעת שאין כניסות וידאו פעילות או שלא מחוברים כבלים. תכונה זו זמינה רק כאשר משתמשים במחבר אנלוגי (VGA).

Auto Adjust  
(כיוון אוטו)

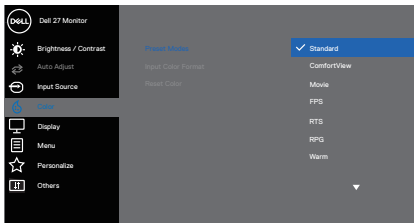


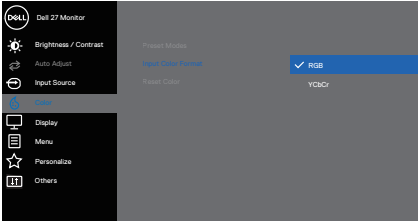
<p>השתמש בתפריט Input Source (מקור כניסה) כדי לבחור בין אותות הווידאו השונים שמחוברים לצג (VGA או HDMI).</p>  <p style="text-align: center;">⬆ ⬇ ⬇ ⬆</p>	<p><b>Input Source</b> (מקור כניסה)</p>	
<p>לחץ על  כדי לבחור באות מקור VGA כשמחובר מקור VGA.</p>	<p><b>VGA</b></p>	
<p>לחץ על  כדי לבחור באות מקור HDMI כשמחובר מקור HDMI.</p>	<p><b>HDMI</b></p>	
<p>השתמש באפשרות Auto Select (בחירה אוטומטית) כדי לסרוק ולחפש את אותות הקלט הזמינים.</p>	<p><b>Auto Select</b> (בחירה אוטומטית)</p>	
<p>בחר באפשרות זו כדי לשחזר את הגדרות ברירת המחדל של אות המקור. <b>Reset Input Source</b> (איפוס אות המקור)</p>	<p><b>Reset Input Source</b> (איפוס אות המקור)</p>	
<p>השתמש באפשרות צבע לכוון מצב ההגדרה של הצבעים.</p>  <p style="text-align: center;">⬆ ⬇ ⬇ ⬆</p>	<p><b>Color</b> (צבע)</p>	
<p>כשבוחרים <b>Preset Modes</b> (מצבים מוגדרים מראש), אפשר לבחור בין האפשרויות <b>Standard</b> (רגיל), <b>ComfortView</b>, <b>Movie</b> (סרט), <b>FPS</b>, <b>RTS</b>, <b>RPG</b>, <b>Warm</b> (חם), <b>Cool</b> (קר), או <b>Custom color</b> (צבע מותאם אישית).</p> <ul style="list-style-type: none"> <li>• <b>Standard</b> (רגיל): טעינת הגדרות ברירת המחדל של הצבעים בצג. זוהי ברירת המחדל המוגדרת מראש.</li> <li>• <b>ComfortView</b> (תצוגה נוחה): הפחתת האור הכחול שהמסך מקרין כדי להקל על העיניים.</li> </ul>	<p><b>Preset Modes</b> (מצבים מוגדרים מראש)</p>	



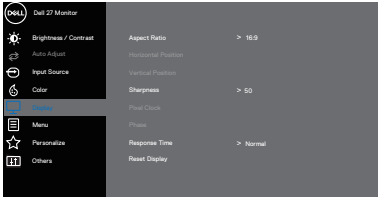











 **הערה:** כדי להפחית את המאמץ שמופעל על ידי העיניים ואת הכאב שעלול להתפתח בצוואר, בידיים, בגב ובכתפיים כתוצאה משימוש ממושך, מומלץ:

- לשמור על מרחק של 50-70 ס"מ בין המסך לעיניים.
- למצמץ הרבה כדי לשמור על לחות בעיניים.
- לצאת להפסקה של 20 דקות כל שתיים.
- להסיט את המבט מהצג ולבהות בעצם כלשהו במרחק של כ-6 מטר (20 רגל) במשך 20 שניות לפחות בזמן ההפסקות.
- להתמתח כדי למתוח את שרירי הצוואר, הידיים, הגב והכתפיים בזמן ההפסקות.
- **Movie (ורטים):** טוען הגדרות צבעים אידיאליות עבור צפייה בסרטים.
- **FPS:** טעינת הגדרות צבע מושלמות למשחקי ירי בגוף ראשון.
- **RTS:** טעינת הגדרות צבע מושלמות למשחקי אסטרטגיה בזמן אמת.
- **RPG:** טעינת הגדרות צבע מושלמות למשחקי תפקידים.
- **Warm (חם):** מגביר את טמפרטורת הצבעים. המסך ייראה "חם" יותר עם גוון אדום/צהוב.
- **Cool (קר):** מנמיך את טמפרטורת הצבעים. המסך ייראה "קריר" יותר עם גוון כחול.
- **Custom Color (צבע מותאם אישית):** מאפשר להגדיר ידנית את הגדרות הצבעים. לחץ על הלחצנים  ו- כדי לכוון את הערכים של שלושת הצבעים אדום, ירוק וכחול (R, G, B) וליצור מצב צבעים משלך.

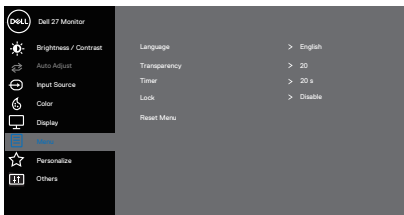

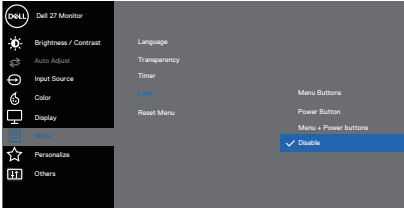


<p>מאפשר להגדיר את מצב כניסת הווידאו ל:</p> <ul style="list-style-type: none"> <li>• <b>RGB</b>: בחר באפשרות זו אם הצג מחובר למחשב או לנגן מדיה שתומך ב-RGB.</li> <li>• <b>YCbCr/YPbPr*</b>: בחר באפשרות זו אם נגן המדיה תומך ב-YCbCr/YPbPr בלבד.</li> </ul>  <p style="text-align: center;">⬆️ ⬇️ ⬆️ ⬇️</p> <p>*כשבוחרים באפשרות <b>VGA</b>.</p>	<p><b>Input Color Format</b> (תבנית צבע כניסה)</p>	
<p>בעזרת תכונה זו ניתן לשנות גוון ירוק או סגול לתמונת וידאו. משמש לכוונן גוון העור הרצוי. לחץ על ⬆️ או על ⬆️ כדי לכוון את הגוון בין 0 ל-100.</p> <p>לחץ על ⬆️ כדי להגביר את ההצללה הירוקה של תמונת הווידאו.</p> <p>לחץ על ⬆️ כדי להגביר את ההצללה הסגולה של תמונת הווידאו.</p> <p><b>הערה: אפשר לכוון את הגוון רק כשבוחרים במצבים <b>Movie</b> (רט) ו-<b>Game</b> (משחק).</b></p>	<p><b>Hue</b> (גוון)</p>	
<p>תכונה זו משמשת לכוונן הרוויה בתמונת הווידאו. לחץ על ⬆️ או על ⬆️ כדי לכוון את הרוויה בין 0 ל-100.</p> <p>לחץ על ⬆️ כדי להגביר את המראה השחור-לבן של תמונת הווידאו.</p> <p>לחץ על ⬆️ כדי להגביר את המראה הצבעוני של תמונת הווידאו.</p> <p><b>הערה: אפשר לכוון את הרוויה רק כשבוחרים במצבים <b>Movie</b> (רט) ו-<b>Game</b> (משחק).</b></p>	<p><b>Saturation</b> (רוויה)</p>	
<p>איפוס הגדרות הצבעים של הצג לברירת המחדל.</p>	<p><b>Reset Color</b> (איפוס צבע)</p>	

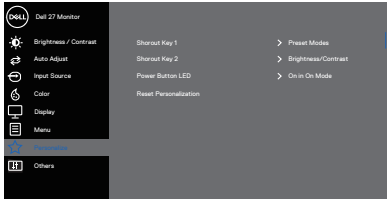

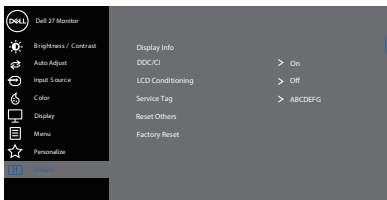

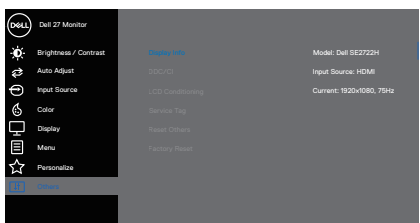


<p>השתמש באפשרות display (תצוגה) כדי לכוון את התמונה.</p>    	<p><b>Display (תצוגה)</b></p>
<p>שינוי יחס האורך-רוחב של התמונה ל- 16:9, או 4:3</p>	<p><b>Aspect Ratio (יחס גובה-רוחב)</b></p>
<p>השתמש בלחצנים  או  כדי להזיז את התמונה ימינה ושמאלה. ערך המינימום הוא '0' (-). ערך המקסימום הוא '100' (+).</p>	<p><b>Horizontal Position (כיוון אופקי) (רק לאות VGA)</b></p>
<p>השתמש בלחצנים  או  כדי להזיז את התמונה למעלה ולמטה. ערך המינימום הוא '0' (-). ערך המקסימום הוא '100' (+).</p>	<p><b>Vertical Position (כיוון אנכי) (רק לאות VGA)</b></p>
<p>תכונה זו משווה לתמונה מראה חד או רך יותר. השתמש בלחצנים  או  כדי לכוון את החדות בין 0 ל-100.</p>	<p><b>Sharpness (חדות)</b></p>
<p>ההגדרה שעון פיקסלים מאפשרת לכוון את איכות התמונה של הצג. השתמש בלחצנים  או  כדי לכוון את איכות התמונה.</p>	<p><b>Pixel Clock (שעון פיקסלים) (רק לאות VGA)</b></p>
<p>אם לא הצלחת להגיע לתוצאה טובה לדעתך באמצעות ההגדרה פאזה אפשר לכוון באמצעות ההגדרה שעון פיקסלים (לכיוון גס) ולהשתמש שוב בהגדרה פאזה (לכיוון עדין).</p>	<p><b>Phase (פאזה) (רק לאות VGA)</b></p>
<p>האפשרויות הן Normal (רגיל) (8 אלפיות שנייה), Fast (מהיר) (5 אלפיות שנייה) או Extreme (אקסטרים) (4 אלפיות שנייה).</p>	<p><b>Response Time (זמן תגובה)</b></p>

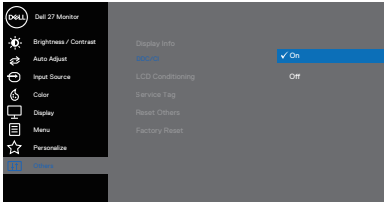
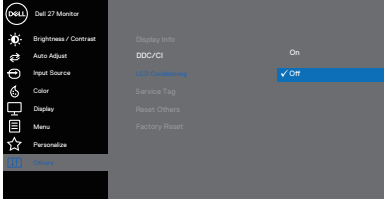
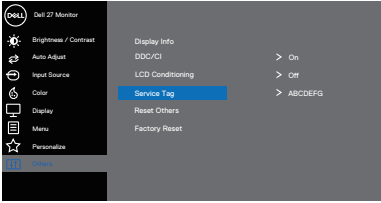


<p>בחר באפשרות זו כדי לשחזר את הגדרות ברירת המחדל של התצוגה.</p>	<p><b>Reset Display</b> (איפוס הצג)</p>	
<p>בחר באפשרות זו כדי לכוון את ההגדרות שבתפריט המסך, כגון שפות תפריט המסך, משך הזמן להצגת התפריט וכדומה.</p>  <p style="text-align: center;">⬆️ ⬇️ ⬇️ ⬇️</p>	<p><b>Menu (תפריט)</b></p>	
<p>ניתן להגדיר את שפת התפריט לאחת משמונה שפות (אנגלית), English (אנגלית), Spanish (ספרדית), French (צרפתית), German (גרמנית), Brazilian Portuguese (פורטוגזית ברזילאית), Russian (רוסית), Simplified Chinese (סינית פשוטה) או Japanese (יפנית).</p>	<p><b>Language (שפה)</b></p>	
<p>בחר באפשרות זו כדי לכוון את שקיפות התפריט באמצעות לחיצה על הלחצנים ⬆️ ו-⬆️ בין 0 ל-100.</p>	<p><b>Transparency (שקיפות)</b></p>	
<p>OSD hold time (זמן הצגת תפריט מסך): הגדרת משך הזמן שבו תפריט המסך יישאר פעיל לאחר הלחיצה האחרונה על לחצן כלשהו. לחץ ⬆️ או ⬆️ כדי להזיז את המחווה בצעדים של 1 שניות, מ-5 ועד 60 שניות.</p>	<p><b>Timer (קוצב זמן)</b></p>	
<p>שליטה בגישת המשתמשים לכוונון. המשתמש יכול לבחור באחת מהאפשרויות הבאות: Menu Buttons (לחצני התפריט), Power Button (לחצן ההפעלה), Menu + Power Buttons (לחצני התפריט + ההפעלה), Disable (השבתה).</p>  <p style="text-align: center;">⬆️ ⬇️ ⬇️ ⬇️</p>	<p><b>Lock (נעילה)</b></p>	
<p>איפוס כל ההגדרות של תפריט המסך לערכי ברירת המחדל.</p>	<p><b>Reset Menu</b> (איפוס התפריטים)</p>	



<p>אפשר להתאים אישית תכונות נפוצות באמצעות מקשי הקיצור, להגדיר את פועלת המחווה של לחצן ההפעלה או לאפס את ההתאמה האישית.</p>  <p style="text-align: center;">⬆️ ⬇️ ⬇️ ⬇️</p>	<p><b>Personalize</b> (התאמה אישית)</p>	
<p>בחר באחת מהאפשרויות הבאות: Preset Modes (מצבים מוגדרים מראש), Input (מקש קיצור 1) (כיוון אוטומטי), Auto Adjust (מקש קיצור 2) (בהירות/ניגודיות), Brightness/Contrast (מקש קיצור 1) (אות מקור) או Aspect Ratio (מקש קיצור 2) (יחס גובה-רוחב) כדי להגדיר אותה.</p>	<p><b>Shortcut Key 1</b> (מקש קיצור 1)</p>	
<p>בחר באחת מהאפשרויות הבאות: Preset Modes (מצבים מוגדרים מראש), Input (מקש קיצור 2) (בהירות/ניגודיות), Brightness/Contrast (מקש קיצור 2) (אות מקור) או Aspect Ratio (מקש קיצור 2) (יחס גובה-רוחב) ולהגדיר את האפשרות שנבחרה מקש קיצור 2.</p>	<p><b>Shortcut Key 2</b> (מקש קיצור 2)</p>	
<p>אפשר להגדיר שמחווה ההפעלה יהיה במצב <b>On in On Mode</b> (דולק כשהצג פועל) או <b>Off in On Mode</b> (כבוי כשהצג פועל) כדי לחסוך בצריכת חשמל.</p>	<p><b>Power Button LED</b> (נורית חייוו להפעלה)</p>	
<p>איפוס כל ההגדרות שהותאמו אישית לערכי ברירת המחדל.</p>	<p><b>Reset Personalization</b> (אפס התאמה אישית)</p>	
<p>לחץ להצגת המידע על הצג.</p>  <p style="text-align: center;">⬆️ ⬇️ ⬆️ ⬇️</p>	<p><b>Others</b> (אחרים)</p>	
 <p style="text-align: center;">⬆️ ⬇️ ⬇️ ⬇️</p>	<p><b>Display Info</b> (פרטי תצוגה)</p>	



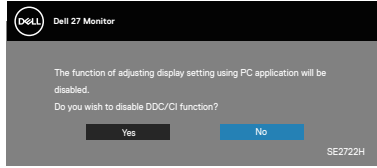
<p>הפונקציה DDC/CI (Display Data Channel/Command Interface) מאפיינת שרת לכונן את הגדרות הצג באמצעות תוכנה במחשב. במצב כבוי הפונקציה הזו מושבתת.</p> <p>מומלץ להפעיל את הפונקציה כדי ליהנות מחוויית המשתמש הטובה ביותר ומהביצועים האופטימליים.</p>  <p style="text-align: center;">⬆️ ⬇️ ⬇️ ⬆️</p>	<p><b>DDC/CI</b></p>	
<p>הפונקציה הזו עוזרת למנוע מקרים של צריבת תמונה קלה. כתלות ברמת הצריבה, ייתכן שפעולת התוכנית תימשך זמן מה. כדי להתחיל פעולת LCD conditioning (תיקון צריבת תמונה), בחר באפשרות On (מופעל).</p>  <p style="text-align: center;">⬆️ ⬇️ ⬇️ ⬆️</p>	<p><b>LCD Conditioning</b> (תיקון צריבת תמונה)</p>	
<p>להצגת תג השירות של הצג.</p>  <p style="text-align: center;">⬆️ ⬇️ ⬇️ ⬆️</p>	<p><b>Service Tag (תג שירות)</b></p>	
<p>איפוס כל ההגדרות שבתפריט הגדרות אחרות לערכי ברירת המחדל.</p>	<p><b>Reset Others (איפוס אחר)</b></p>	
<p>איפוס כל ההגדרות לערכי ברירת המחדל</p>	<p><b>Factory Reset (איפוס להגדרות ברירת המחדל)</b></p>	



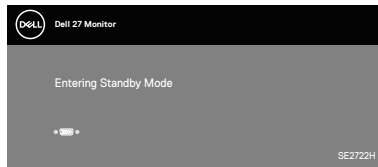
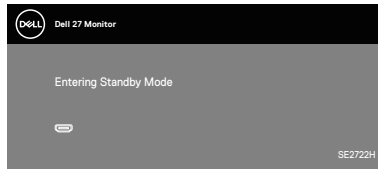


## הודעות אזהרה בתפריט המסך

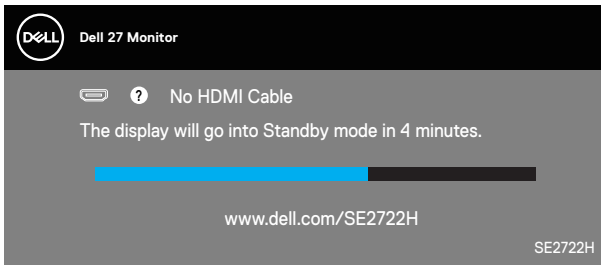
לפני השבתת הפונקציה DDC/CI ההודעה הבאה מוצגת.



כשהצג עובר למצב המתנה, ההודעה הבאה מוצגת.

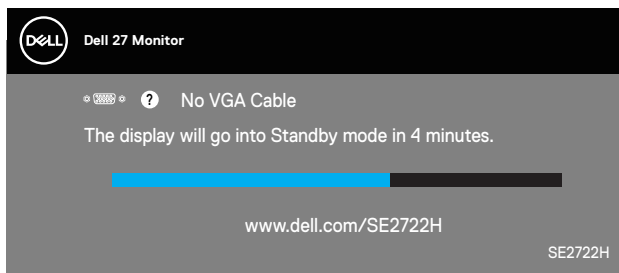


כשמחברים כבל VGA או HDMI, מופיעה תיבת דו-שיח צפה הדומה לזו שכאן. הצג יעבור Standby Mode (למצב המתנה) לאחר 4 דקות אם לא יהיה שינוי בתמונה.



IA

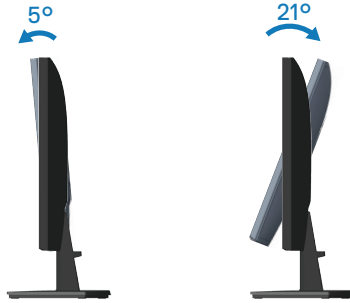




למידע נוסף, ראה פתרון בעיות.



## מתקן הטיה



הערה: המעמד מגיע נפרד מהצג. 



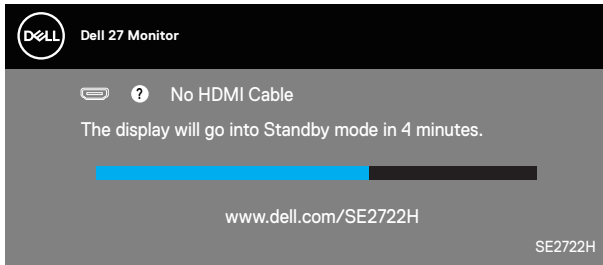
# פתרון בעיות

⚠ אזהרה: לפני שתתחיל בביצוע הפעולות שבסעיף זה, עיין בחלק הוראות בטיחות.

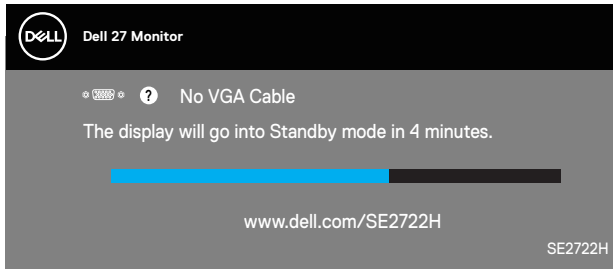
## בדיקה עצמית

הצג כולל תכונת בדיקה עצמית אשר מוודאת כי הוא תקין. אם הצג והמחשב מחוברים בצורה תקינה אך המסך נשאר חשוך, הפעל את הבדיקה העצמית של הצג על ידי ביצוע הפעולות האלה:

1. כבה את המחשב ואת הצג.
  2. נתק את כל כבלי הווידאו מהצג. כך המחשב לא יהיה מעורב.
  3. הדלק את הצג.
- אם הצג תקין, הוא יאתר שאין אות ואחת מההודעות הבאות תוצג. במצב בדיקה עצמית, נורית ההפעלה תישאר לבנה.



או



הערה: תיבה זו מוצגת גם בזמן פעולה רגילה של המערכת, אם כבל הווידאו מתנתק או ניזוק. 📎



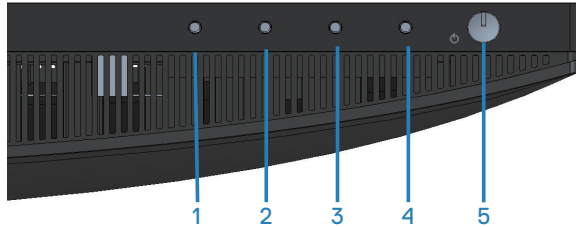
4. כבה את הצג וחבר בחזרה את כבל הווידאו; לאחר מכן, הדלק את הצג ואת המחשב.  
אם הצג נותר חשוך אחרי שחיברת בחזרה את הכבלים, בדוק את כרטיס המסך והמחשב שלך.



## כלי אבחון מובנה

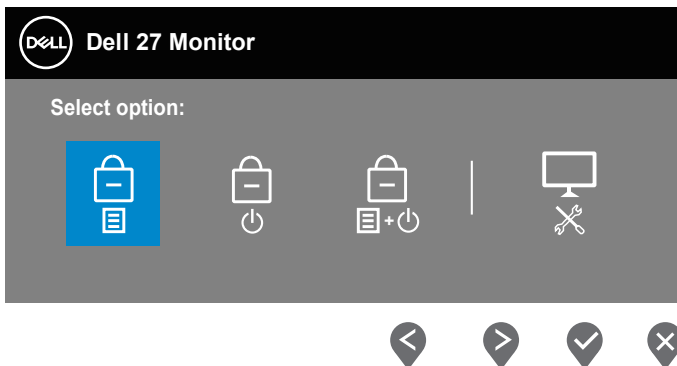
לצג יש כלי אבחון מובנה שבעזרתו תוכל לבדוק אם התקלות שאתה חווה קשורות לצג או למחשב ולכרטיס המסך שלו.

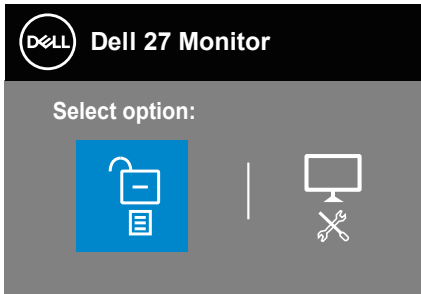
**הערה:** תוכל להפעיל את האבחון המובנה רק כאשר כבל הווידאו מנותק והצג במצב בדיקה עצמית. 



להפעלת האבחון המובנה:

1. ודא שהמסך נקי (אין עליו חלקיקי אבק).
2. נתק את כבל/י הווידאו שבגב המחשב או הצג. כעת הצג יעבור למצב בדיקה עצמית.
3. לחץ על לחצן היציאה (לחצן 4) במשך 4 שניות כדי להיכנס לתפריט הנעילה/ביטול הנעילה של תפריט המסך.





4. לחץ על הסמל  כדי להפעיל את כלי האבחון המובנה.
  5. בדוק בעיון את המסך ונסה לאתר חריגות.
  6. לחץ שוב על הלחצן 'למעלה' (לחצן 1) בכיסוי האחורי. צבע המסך משתנה לאפור.
  7. בדוק את התצוגה ונסה לאתר חריגות.
  8. חזור על שלבים 6 ו-7 ובדוק את התצוגה במסכי הדפוס של אדום, ירוק, כחול, שחור, לבן וטקסט.
- הבדיקה תסתיים כאשר יופיע מסך דפוס הטקסט. כדי לצאת, לחץ שוב על הלחצן 'למעלה' (לחצן 1). אם לא זיהית חריגות במסך כאשר השתמשת בכלי האבחון המובנה, הצג תקין. בדוק את כרטיס המסך ואת המחשב.



## בעיות נפוצות

הטבלה שלהלן מכילה מידע כללי לגבי בעיות נפוצות בצג ופתרונות אפשריים:

הבעיה	פתרונות אפשריים
אין תמונה/נורית ההפעלה כבויה	<ul style="list-style-type: none"> <li>ודא שכבל הווידאו מחובר היטב בין הצג למחשב.</li> <li>חבר התקן חשמלי אחר לשקע החשמל שבקיר כדי לבדוק אם הוא פועל כשורה.</li> <li>בדוק אם לחצן ההפעלה לחוץ.</li> <li>ודא שנבחר מקור הכניסה הנכון באמצעות הלחצן <b>Input Source</b> (מקור כניסה).</li> </ul>
אין תמונה/נורית ההפעלה דולקת	<ul style="list-style-type: none"> <li>הגדל את הבהירות ואת הניגודיות מתפריט המסך.</li> <li>בצע בדיקה עצמית לצג.</li> <li>בדוק אם ישנם פנים עקומים או שבורים במחבר כבל הווידאו.</li> <li>להפעלת האבחון המובנה:</li> <li>ודא שנבחר מקור הכניסה הנכון באמצעות הלחצן <b>Input Source</b> (מקור כניסה).</li> </ul>
מיקוד גרוע	<ul style="list-style-type: none"> <li>אל תשתמש בכבלים מאריכים לווידאו.</li> <li>אפס את ההגדרות של הצג לערכי ברירת המחדל באמצעות <b>Factory Reset (איפוס לברירת המחדל)</b>.</li> <li>שנה את רזולוציית הווידאו ליחס גובה-רוחב נכון.</li> </ul>
ידאו רועד/קופץ	<ul style="list-style-type: none"> <li>אפס את ההגדרות של הצג לערכי ברירת המחדל באמצעות <b>Factory Reset (איפוס לברירת המחדל)</b>.</li> <li>בדוק את תנאי הסביבה.</li> <li>שנה את מיקום הצג ובדוק אותו בחדר אחר.</li> </ul>
פיקסלים חסרים	<ul style="list-style-type: none"> <li>הדלק וכבה את הצג.</li> <li>פיקסלים שכבויים תמידית הם פגם טבעי שעשוי להתקיים בטכנולוגיית LCD.</li> <li>למידע נוסף על איכות הצגים ומדיניות הפיקסלים של Dell, גלוש לאתר התמיכה של Dell בכתובת: <a href="http://www.dell.com/pixelguidelines">www.dell.com/pixelguidelines</a>.</li> </ul>
פיקסלים "תקועים"	<ul style="list-style-type: none"> <li>הדלק וכבה את הצג.</li> <li>פיקסלים שכבויים תמידית הם פגם טבעי שעשוי להתקיים בטכנולוגיית LCD.</li> <li>למידע נוסף על איכות הצגים ומדיניות הפיקסלים של Dell, גלוש לאתר התמיכה של Dell בכתובת: <a href="http://www.dell.com/pixelguidelines">www.dell.com/pixelguidelines</a>.</li> </ul>





<ul style="list-style-type: none"> <li>• אפס את ההגדרות של הצג לערכי ברירת המחדל באמצעות <b>Factory Reset (איפוס לברירת המחדל)</b>.</li> <li>• כוונן את הבהירות ואת הניגודיות בתפריט המסך.</li> </ul>	בעיות בהירות
<ul style="list-style-type: none"> <li>• אפס את ההגדרות של הצג לערכי ברירת המחדל באמצעות <b>Factory Reset (איפוס לברירת המחדל)</b>.</li> <li>• כוונן את בקורות המיקום האופקי והאנכי בתפריט המסך.</li> </ul>	עיוות גאומטרי
<ul style="list-style-type: none"> <li>• אפס את ההגדרות של הצג לערכי ברירת המחדל באמצעות <b>Factory Reset (איפוס לברירת המחדל)</b>.</li> <li>• בצע בדיקה עצמית לצג כדי לבדוק אם הקווים מופיעים גם במצב בדיקה עצמית.</li> <li>• בדוק אם ישנם פינים עקומים או שבורים במחבר כבל הווידאו.</li> <li>• להפעלת האבחון המובנה:</li> </ul>	קווים אופקיים/אנכיים
<ul style="list-style-type: none"> <li>• אפס את ההגדרות של הצג לערכי ברירת המחדל באמצעות <b>Factory Reset (איפוס לברירת המחדל)</b>.</li> <li>• בצע בדיקה עצמית לצג כדי לבדוק אם המסך המעורבל מופיע גם במצב בדיקה עצמית.</li> <li>• בדוק אם ישנם פינים עקומים או שבורים במחבר כבל הווידאו.</li> <li>• הפעל מחדש את המחשב במצב בטוח.</li> </ul>	בעיות סנכרון
<ul style="list-style-type: none"> <li>• אל תבצע פעולות לפתרון בעיות.</li> <li>• פנה מיד ל-Dell</li> </ul>	בעיות שקשורות בבטיחות
<ul style="list-style-type: none"> <li>• ודא שכבל הווידאו מחובר היטב בין הצג למחשב.</li> <li>• אפס את ההגדרות של הצג לערכי ברירת המחדל באמצעות <b>Factory Reset (איפוס לברירת המחדל)</b>.</li> <li>• בצע בדיקה עצמית לצג כדי לבדוק אם הבעיה החוזרת מופיעה גם במצב בדיקה עצמית.</li> </ul>	בעיות חוזרות ונשנות
<ul style="list-style-type: none"> <li>• בצע בדיקה עצמית לצג.</li> <li>• ודא שכבל הווידאו מחובר היטב בין הצג למחשב.</li> <li>• בדוק אם ישנם פינים עקומים או שבורים במחבר כבל הווידאו.</li> </ul>	צבע חסר




<ul style="list-style-type: none"> <li>• נסה לבחור מצב אחר באמצעות <b>Preset Modes (מצבים מוגדרים מראש)</b> בתפריט <b>Color (צבע)</b>. כוון את הערך של <b>R/G/B</b> בהגדרה <b>Custom Color (צבע מותאם אישית)</b> בתפריט <b>Color (צבע)</b>.</li> <li>• שנה את האפשרות <b>Input Color Format (תבנית צבע כניסה)</b> ל-<b>RGB</b> או <b>YCbCr/YPbPr</b> בתפריט המסך <b>Color settings</b> (הגדרות צבעים).</li> <li>• להפעלת האבחון המובנה:</li> </ul>	צבע שגוי
<ul style="list-style-type: none"> <li>• אפשר להגדיר שהמסך ייכבה אחרי כמה דקות של חוסר פעילות. ההגדרה נמצאת באפשרויות צריכת החשמל של Windows או בהגדרות חיסכון בצריכת החשמל של Mac.</li> <li>• לחלופין, השתמש בשומר מסך משתנה.</li> </ul>	תמונה סטטית נשארת בתצוגה למשך זמן רב
<ul style="list-style-type: none"> <li>• שנה את הערך של <b>Response Time (זמן תגובה)</b> בתפריט <b>Display (תפריט התצוגה)</b> לאפשרות <b>Normal (רגיל)</b>, <b>Fast (מהיר)</b> או <b>Extreme (אקסטרים)</b> בהתאם לשימוש.</li> </ul>	תמונה מרצדת או מטושטשת



## בעיות ספציפיות למוצר

בעיות ספציפיות	פתרונות אפשריים
תמונת המסך קטנה מדי	<ul style="list-style-type: none"> <li>• בדוק את ההגדרה <b>Aspect Ratio (יחס גובה-רוחב)</b> בתפריט המסך הגדרות <b>Display (תצוגה)</b>.</li> <li>• אפס את ההגדרות של הצג לערכי ברירת המחדל באמצעות <b>Factory Reset (איפוס לברירת המחדל)</b>.</li> </ul>
לא ניתן לכוונן את הצג באמצעות הלחצנים בתחתית הצג	<ul style="list-style-type: none"> <li>• כבה את הצג, נתק את כבל החשמל, חבר אותו בחזרה והדלק את הצג.</li> <li>• בדוק אם תפריט המסך נעול. אם הוא נעול, לחץ לחיצה ארוכה על לחצן היציאה (לחצן 4) במשך ארבע שניות כדי לפתוח את הנעילה.</li> </ul>
אין אות כניסה כאשר לוחצים על הלחצנים	<ul style="list-style-type: none"> <li>• בדוק את מקור האות. הזז את העכבר או לחץ על מקש כלשהו במקלדת כדי לוודא שהמחשב אינו נמצא במצב המתנה.</li> <li>• בדוק אם כבל הווידאו מחובר היטב. נתק וחבר את כבל הווידאו מחדש במידת הצורך.</li> <li>• הפעל מחדש את המחשב או את נגן הווידאו.</li> </ul>
התמונה אינה ממלאת את המסך	<ul style="list-style-type: none"> <li>• בתקליטורי DVD שונים יש הבדל בין תבניות וידאו שונות (יחס גובה-רוחב) ולכן ייתכן שהתצוגה תהיה במסך מלא.</li> <li>• להפעלת האבחון המובנה:</li> </ul>



 אזהרה: השימוש בבקרות, בכוונונים או בנהלים שאינם מצוינים בתיעוד זה עלול לגרום להתחשמלות, לסכנות חשמליות, ו/או לסכנות מכניות.  
למידע נוסף על הוראות הבטיחות, קרא את החלק מידע על בטיחות, הסביבה ורגולציה (SERI).

## הודעות תאימות FCC (ארה"ב בלבד) ומידע רגולטורי נוסף

לקריאת הצהרות ה-FCC ושאר המידע הרגולטורי, היכנס לאתר התאימות הרגולטורית [www.dell.com/regulatory\\_compliance](http://www.dell.com/regulatory_compliance).

## יצירת קשר עם Dell

לקוחות בארצות הברית יכולים לפנות בטלפון 800-WWW-DELL (800-999-3355).

 הערה: אם אין ברשותך חיבור אינטרנט פעיל, תוכל לקבל מידע נוסף ליצירת קשר בחשבונית הרכישה, בתלוש האריזה, בחשבון או בקטלוג המוצרים של Dell.

Dell מציעה מספר אפשרויות לקבלת שירות ותמיכה באינטרנט ובטלפון. הזמינות משתנה כתלות בארץ ובמוצר, וייתכן ששירותים מסוימים לא יהיו זמינים באזורך.

- תמיכה טכנית באינטרנט — [www.dell.com/support/monitors](http://www.dell.com/support/monitors)
- פנייה ל-Dell — [www.dell.com/contactdell](http://www.dell.com/contactdell)

גיליון מידע למוצר ותווית אנרגיה של מאגר נתוני המוצרים של האיחוד האירופי

<https://eprel.ec.europa.eu/qr/471652> : SE2722H

<https://eprel.ec.europa.eu/qr/471677> : SE2722HX



