

Monitor Dell 24 SE2422H/SE2422HX Návod na obsluhu

Model: SE2422H/SE2422HX
Regulačný model: SE2422Ht/SE2422Hf/SE2422Hb



 **POZNÁMKA:** POZNÁMKA označuje dôležité informácie, ktoré vám môžu pomôcť lepšie používať monitor.

 **UPOZORNENIE:** UPOZORNENIE označuje potenciálne nebezpečenstvo poškodenia hardvéru alebo straty dát v prípade nedodržania pokynov.

 **VÝSTRAHA:** VÝSTRAHA označuje potenciálnu škodu na majetku, nebezpečenstvo zranenia, alebo smrti.

Copyright © 2021 Dell Inc. alebo jej dcérske spoločnosti. Všetky práva vyhradené. Dell, EMC a ďalšie ochranné známky spoločnosti Dell Inc. alebo jej dcérskych spoločností. Ďalšie ochranné známky môžu byť ochrannými známkami ich príslušných vlastníkov.

2021 – 04

Rev. č. A00

Obsah

Bezpečnostné Pokyny	5
O monitore	6
Obsah balenia	6
Vlastnosti výrobku	8
Identifikácia dielov a ovládacích prvkov	9
Pohľad spredu	9
Pohľad zozadu	10
Pohľad zdola	11
Technické parametre monitora	12
Rozlíšenie	13
Predvolené režimy zobrazenia	14
Elektrická inštalácia	15
Fyzické vlastnosti	16
Vlastnosti prostredia	17
Priradenie kolíkov	18
Plug-and-Play	20
Zásady pre kvalitu a pixle LCD monitora	20
Ergonomika	21
Manipulácia s displejom a jeho presúvanie	23
Pokyny na vykonávanie údržby	24
Čistenie monitora	24
Zostavenie monitora	25
Pripojenie stojana	25
Používanie sklonu	28



Pripojenie monitora	29
Usporiadanie káblov	30
Zabezpečenie monitora pomocou zámku Kensington (voliteľný)	30
Odmontovanie stojana monitora.	31
Montáž na stenu (voliteľná)	33
Zapnutie monitora	34
Ovládacie- prvky na boku panela	34
Používanie ovládacích prvkov na prednom paneli.	34
Používanie funkcie Zámok OSD	36
Používanie ponuky zobrazenej na obrazovke (OSD)	40
Vstup do sústavy ponuky	40
Výstražné hlásenia OSD.	53
Nastavenie maximálneho rozlíšenia.	56
Riešenie problémov	57
Samokontrola.	57
Vstavaná diagnostika.	58
Bežné poruchy	59
Špecifické poruchy výrobku	63
Príloha	64
Upozornenia FCC (len pre USA) a ďalšie regulačné informácie	64
Kontaktovanie spoločnosti Dell	64
Databáza produktov EÚ pre energetický štítok a karta s informáciami o produkte.	64



Bezpečnostné Pokyny

⚠ VÝSTRAHA: Používanie ovládacích prvkov, nastavení alebo postupov, ktoré sa v tejto dokumentácii neuvádzajú, môže mať za následok nebezpečenstvo zasiahnutia elektrickým prúdom alebo mechanické poškodenie.

- Monitor umiestnite na pevný povrch a opatrne s ním zaobchádzajte. Obrazovka je krehká a pri páde alebo prudkom údere sa môže poškodiť.
- Vždy sa uistite, že menovité napätie monitora vyhovuje napätiu elektrickej siete vo vašej lokalite.
- Monitor udržiavajte pri izbovej teplote. Nadmerne chladné alebo teplé prostredie môže mať nepriaznivý vplyv na obrazovku displeja z tekutých kryštálov.
- Monitor nevystavujte podmienkam so silnými vibráciami ani nárazmi. Monitor napríklad neumiestňujte do batožinového priestoru vozidla.
- Keď monitor nebudete dlhšiu dobu prevádzkovať, odpojte ho od elektrickej zásuvky.
- Aby nedošlo k úderu elektrickým prúdom, nepokúšajte sa odstrániť kryt ani sa nedotýkajte vnútornej časti monitora.

Informácie týkajúce sa bezpečnostných pokynov nájdete v časti Informácie týkajúce sa bezpečnosti, životného prostredia a právnych predpisov (SERI).

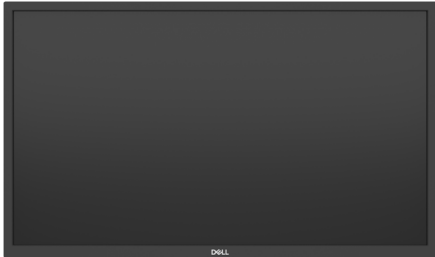


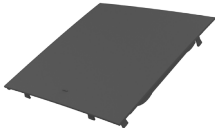



O monitore



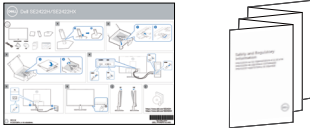
Obsah balenia

POZNÁMKA: Niektoré súčasti môžu byť voliteľné a nemusia sa s vašim monitorom dodávať.

Monitor sa dodáva spolu so súčastami, ktoré sú uvedené v tabuľke nižšie. Ak chýba niektorá zo súčastí, obráťte sa na oddelenie technickej pomoci spoločnosti Dell so žiadosťou o pomoc. Viac informácií o kontaktovaní spoločnosti Dell nájdete na [Contacting Dell](#).

	Displej
	Držiak stojana
	Podstavec stojana
	Kryt Vesa
	Sieťový kábel (líši sa v jednotlivých krajinách)




	<p>Kábel HDMI</p>
	<p>Kábel VGA(lba model SE2422HX)</p>
	<ul style="list-style-type: none"> · Stručný sprievodca nastavením · Informácie týkajúce sa bezpečnosti, životného prostredia a právnych predpisov



Vlastnosti výrobku

Monitor **Dell SE2422H/SE2422HX** Monitor je vybavený aktívnou matricou, tenkovrstvovým tranzistorom (TFT), displejom z tekutých kryštálov (LCD) a podsvietením LED. Vlastnosti monitora zahŕňujú:

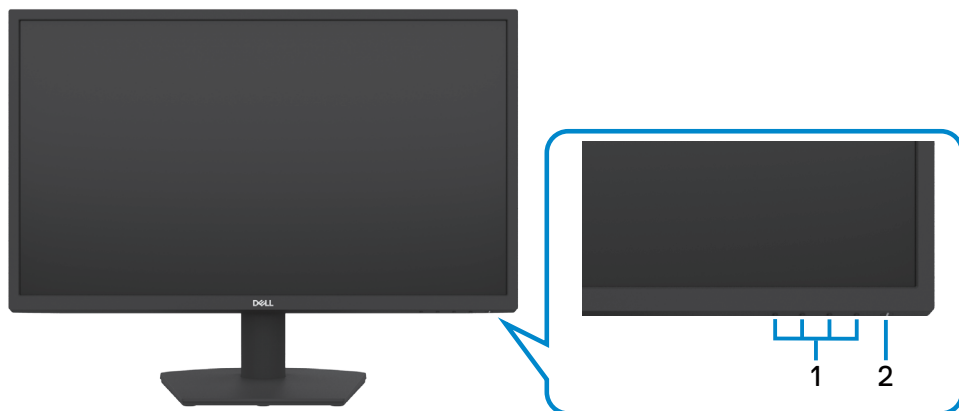
- Displej s 60,45 cm (23,80-palcovou) aktívnou zobrazovacou plochou (meranou uhlopriečne) s rozlíšením 1920 x 1080 (16:9) (s podporou zobrazenia na celej obrazovke pre nižšie rozlíšenia).
- Rozsah farieb 72 % NTSC (typicky), CIE 1931.
- Digitálna konektivita pomocou HDMI.
- Funkcia nastavenia sklonu.
- Odnímateľný stojan a 100 mm montážne otvory v súlade s požiadavkami asociácie Video electronics standards association (VESA) určené na flexibilné montážne riešenia.
- Možnosť Zapoj a hraj (Plug and play), ak ju váš počítač podporuje.
- Nastavenia pomocou zobrazenia na obrazovke (OSD), ktoré uľahčujú nastavenie a optimalizáciu obrazovky.
- Uzamknutie tlačidiel napájania a OSD.
- Slot pre bezpečnostný zámok.
- Zaistenie stojana.
- $\leq 0,3$ W v pohotovostnom režime.
- Monitor je vybavený technológiou Flicker-Free (Bez blikania), ktorá odstraňuje blikanie viditeľné okom, prináša pohodlie pri sledovaní a používateľom zabraňuje namáhaniu a únave ich očí.
- V režime FreeSync podporuje 48 až 75 Hz (HDMI).
- Podporuje technológiu AMD FreeSync™
- Optimalizácia na eliminovanie namáhania zraku vďaka obrazovke bez blikania s certifikáciou TÜV.

 **VÝSTRAHA: Možné dlhodobé účinky vyžarovania modrého svetla z monitora môžu spôsobiť poškodenie očí vrátane únavy očí alebo digitálneho namáhania očí a podobne.**



Identifikácia dielov a ovládacích prvkov

Pohľad spredu



Štítok	Popis	Použitie
1	Funkčné tlačidlá	viac informácií nájdete v časti Zapnutie monitora
2	LED Indikátor napájania	Biela kontrolka LED znamená, že monitor je zapnutý a plne funkčný. Ak bliká biela kontrolka, znamená to, že monitor je v pohotovostnom režime.



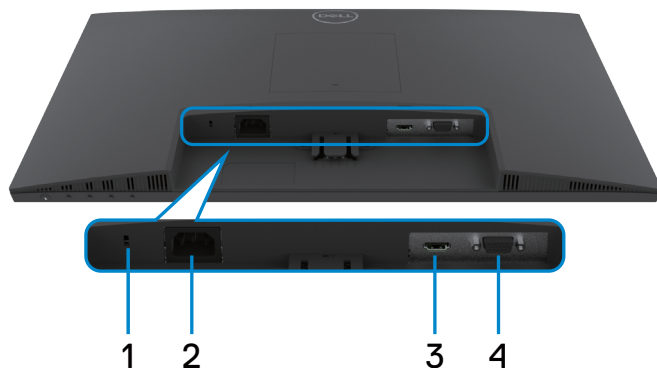
Pohľad zozadu



Štítok	Popis	Použitie
1	Montážne otvory VESA (100 x 100 mm - za nainštalovaným krytom VESA)	Monitor s montážou na stenu pomocou súpravy na montáž na stenu kompatibilnej so štandardom VESA (100 mm x 100 mm). NOTE (POZNÁMKA): Súprava na montáž na stenu nie je súčasťou balenia vášho monitora a predáva sa samostatne.
2	Regulačný štítok	Uvádza regulačné osvedčenia.
3	Tlačidlo na uvoľnenie stojana	Uvoľnite stojan z monitora.
4	Čiarový kód, výrobné číslo a štítok so servisnou kartou	Servisná značka je jedinečný alfanumerický identifikátor, ktorý servisným technikom spoločnosti Dell umožňuje identifikovať hardvérové súčasti monitora a získať prístup k informáciám o záruke. Ak sa potrebujete obrátiť na technickú podporu spoločnosti Dell, uveďte údaje z tohto štítku.
5	Štrbina na usporiadanie káblov	Káble zapojte tak, že ich prevlečiete cez túto štrbinu.
6	Kryt Vesa	Dva koncové body na prednej strane krytu VESA sú zarovnané s montážnymi otvormi VESA a kryt VESA je mierne stlačený.



Pohľad zdola



Štítok	Popis	Použitie
1	Štrbina pre bezpečnostný zámok	Zaisťuje monitor pomocou bezpečnostného káblového zámku. (predáva sa osobitne)
2	Napájací konektor	Slúži na pripojenie napájacieho kábla (dodaný spolu s monitorom).
3	Port HDMI	Slúži na pripojenie HDMI kábla (dodaný spolu s monitorom).
4	Port VGA	Slúži na pripojenie VGA kábla (iba model SE2422HX).



Technické parametre monitora

Popis	Hodnoty
Typ obrazovky	Aktívna matrica – TFT LCD
Typ displeja	Zvislé zarovnanie (VA)
Pomer strán	16:9
Rozmery zobraziteľného obrazu	
Uhlopriečka	604,5 mm (23,80 palca)
aktívna oblasť	
Horizontálne	527,04 mm (20,75 palca)
Vertikálne	296,46 mm (11,67 palca)
Oblasť	156246,28 mm ² (242,18 palca ²)
Rozstup pixlov	0,2745 mm x 0,2745 mm
Pixely na jeden palec (PPI)	92,56
Uhol zobrazenia	
Horizontálna	178 ° typicky
Vertikálna	178 ° typicky
Jas	250 cd/m ² (typická)
Kontrastný pomer	3 000 : 1 (typická)
Povrchová vrstva displeja	Neosľujúce s tvrdosťou 3H
Podsvietenie	Systém LED svetiel na okraji
Čas odozvy (Od šedého po šedý)	12 ms (NORMÁLNY režim) 8 ms (rýchly režim) 5 ms (extrémne) NOTE (POZNÁMKA): In Extreme mode, slight artifacts may be encountered due to overdriving for fast speed and responsiveness. (V extrémnom režime sa môžu vyskytovať mierne anomálie kvôli prechodu do vysokej rýchlosti a citlivosti). Use Normal/Fast/Extreme mode for optimal front of screen experience and game play. (Pre optimálny zážitok pred obrazovkou a z hrania hry použite super rýchly/rýchly režim).
Farebná hĺbka	16,70 miliónov farieb



Farebný priestor*	72 % NTSC, CIE 1931
Pripojiteľnosť	· 1 x HDMI 1.4 · 1 x VGA
Šírka ohraničenia (okraj monitora po aktívnu oblasť)	
Horná časť	12,80 mm
Vľavo/Vpravo	12,80 mm
Spodná časť	16,92 mm
Nastaviteľnosť	
Stojan s nastaviteľnou výškou	NA
Sklon	-5° až 21°
Vedenie káblov	áno
Kompatibilita s Dell Display Manager (DDM)	Jednoduché usporiadanie a ďalšie hlavné funkcie
Zabezpečenie	Slot bezpečnostného zámku (káblový zámok sa predáva samostatne)

*Len v prirodzenom režime panela počas používania vlastného režimu.

Rozlíšenie

Model	SE2422H		SE2422HX	
	HDMI	VGA	HDMI	VGA
Rozsah horizontálneho snímania	30 kHz až 83 kHz		31 kHz až 84 kHz	31 kHz až 80 kHz
Rozsah vertikálneho snímania	48 Hz až 75 Hz			
Maximálne rozlíšenie	1920 x 1080 pri 75 Hz(HDMI) 1920 x 1080 pri 60 Hz(VGA)			
Možnosti zobrazovania videa (režim HDMI)	480p, 576p, 720p, 1080i, 1080p, FHD			



Predvolené režimy zobrazenia

Režim zobrazenia	Horizontálna frekvencia (kHz)	Vertikálna frekvencia (Hz)	Pixelové hodiny (MHz)	Synchronizačná polarita (horizontálna/vertikálna)
720 x 400	31,47	70,08	28,32	-/+
640 x 480	31,47	59,94	25,18	-/-
640 x 480	37,50	75	31,50	-/-
800 x 600	37,88	60,317	40	+/+
800 x 600	46,88	75	49,50	+/+
1024 x 768	48,36	60	65	-/-
1024 x 768	60,02	75,029	78,75	+/+
1152 x 864	67,50	75	108	+/+
1280 x 1024	64	60,02	108	+/+
1280 x 1024	80	75,02	135	+/+
1600 x 900	60	60	108	+/+
1920 x 1080	67,50	60	148,50	+/+
1920 x 1080	83,89	75	174,50	+/-



Elektrická inštalácia

Popis	Hodnoty
Vstupné obrazové signály	• HDMI 1.4 , 600 mV pre každú diferenciálnu linku, vstupná impedancia 100 ohm na každý diferenciálny pár • Analógový RGB, 0,7 Voltov +/- 5 %, kladná polarita pri vstupnej impedancii 75 Ω
Vstup pre sieťový Napätie/Frekvencia/Prúd	100 V AC – 240 V AC / 50 Hz/60 Hz \pm 3 Hz / 1,5 A (maximálny)
Nárazový prúd	120 V: 30 A (max.) pri 0 °C (studený štart) 240 V: 60 A (max.) pri 0 °C (studený štart)
Spotreba elektrickej energie	0,3 W (Režim Vypnuté) ¹ 0,3 W (Pohotovostný Režim) ¹ 15,7 W (Režim Zapnuté) ¹ 24 W (maximálne) ² 15,9 W (P_{on}) ³ 49,7 W (TEC) ³

¹ Ako je stanovené v technických normách EU 2019/2021 a EU 2019/2013.

² Nastavenie max. jas a kontrastu pri maximálnom výkonovom zaťažení na všetkých portoch USB.

³ P_{on} : Spotreba elektrickej energie v režime Zapnuté meraná s odkazom na spôsob testovania podľa programu Energy Star.

TEC: Spotreba elektrickej energie v kWh meraná s odkazom na spôsob testovania podľa programu Energy Star.

△ UPOZORNENIE: Tento dokument slúži len ako informácia a odráža správanie v laboratóriu. Váš produkt sa môže správať ináč, v závislosti od objednaného softvéru, súčastí a periférnych zariadení, čo nemá vplyv na povinnosť aktualizovať tieto informácie. Preto sa zákazník pri rozhodovaní o prípustných odchýlkach elektrického napájania a pod. nesmie na tieto informácie spoliehať. Neexistuje žiadna vyjadrená ani predpokladaná záruka týkajúca sa presnosti alebo úplnosti.



Fyzické vlastnosti

Popis	S2E2422H	SE2422HX
Typ konektora	<ul style="list-style-type: none"> • Dva porty HDMI 1.4 • Jeden výstupný zvukový port 	
Typ signálneho kábla	1,8 m dlhý kábel HDMI 1,8 m dlhý kábel VGA (iba model SE2422HX)	
Rozmery (so stojanom)		
Výška	420,25 mm (16,55 palca)	
Šírka	552,64 mm (21,76 palca)	
Hĺbka	178,81 mm (7,04 palca)	
Rozmery (bez stojana)		
Výška	331,61 mm (13,06 palca)	
Šírka	552,64 mm (21,76 palca)	
Hĺbka	49,69 mm (1,96 palca)	
Rozmery stojana		
Výška	173,93 mm (6,85 palca)	
Šírka	240,42 mm (9,47 palca)	
Hĺbka	178,81 mm (7,04 palca)	
Hmotnosť		
Hmotnosť s obalom	5,23 kg (11,53 libier)	5,33 kg (11,75 libier)
Hmotnosť so zostavou stojana a káblov	3,77 kg (8,31 libier)	3,87 kg (8,53 libier)
Hmotnosť bez stojana a káblov (pre montáž na stenu alebo na držiak VESA)	3,18 kg (7,01 libier)	3,18 kg (7,01 libier)
Hmotnosť zostavy stojana	0,33 kg (0,73 libier)	0,33 kg (0,73 libier)



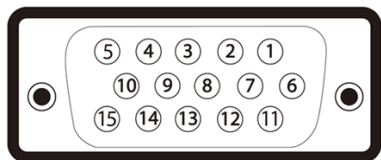
Vlastnosti prostredia

Popis	Hodnoty
V súlade s normami	
<ul style="list-style-type: none">• Kompatibilita s RoHS• Monitor s nízkym obsahom BFR/PVC (okrem vonkajších káblov)• Sklo bez obsahu arzénu a zobrazovací panel bez obsahu ortuti	
Teplota	
Prevádzková	0° až 40°C (32° až 104°F)
Mimo prevádzky	Skladovanie: -20 až 60 °C (-4 až 140 °F) Preprava: -20 až 60 °C (-4 až 140 °F)
Vlhkosť	
Prevádzková (nekondenzujúca)	20% až 90%
Mimo prevádzky (nekondenzujúca)	Skladovanie: 5% až 90% Preprava: 5% až 90%
Nadmorská výška	
Prevádzková (Maximálne)	5 000 m (16 404 stôp)
Mimo prevádzky (Maximálne)	12 192 m (40 000 stôp)
Tepelná strata	81,89 BTU/hodinu (maximálne) 53,57 BTU/hodinu (Režim Zapnuté)



Priradenie kolíkov

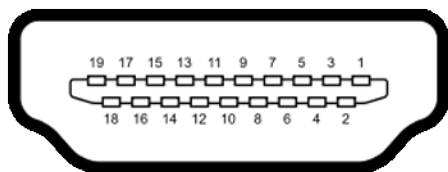
Konektor VGA



Číslo kolíka	15-kolíkový konektor na pripojenom signálnom kábli
1	Video-Červený
2	Video-Zelený
3	Video-Modrý
4	NC
5	Samokontrola
6	GND-R
7	GND-G
8	GND-B
9	Počítač 5 V / 3,3 V
10	GND-sync
11	GND
12	Údaje DDC
13	H-sync
14	V-sync
15	Hodiny DDC



Konektor HDMI



Číslo kolíka	19-pin side of the connected signal cable
1	TMDS ÚDAJE 2+
2	TMDS ÚDAJE 2 TIENENIE
3	TMDS ÚDAJE 2-
4	TMDS ÚDAJE 1+
5	TMDS ÚDAJE 1 TIENENIE
6	TMDS ÚDAJE 1-
7	TMDS ÚDAJE 0+
8	TMDS ÚDAJE 0 TIENENIE
9	TMDS ÚDAJE 0-
10	TMDS SYNCHRONIZÁCIA
11	TMDS SYNCHRONIZÁCIA TIENENIE
12	TMDS SYNCHRONIZÁCIA -
13	CEC
14	Vyhradený (rozpínací kontakt na zariadení)
15	DDC SYNCHRONIZÁCIA (SCL)
16	DDC ÚDAJE (SDA)
17	DDC/CEC UZEMNENIE
18	NAPÁJANIE +5 V
19	ZISTENIE AKTÍVNEJ ZÁSTRČKY



Plug-and-Play

Monitor môžete nainštalovať ku každému počítaču, ktorý je kompatibilný s technológiou Plug and Play. Monitor automaticky poskytuje pre počítač svoju funkciu Rozšírené zobrazenie identifikačných údajov (EDID) pomocou digitálnych komunikačných protokolov (DDC), takže systém môže sám nastaviť a optimalizovať nastavenia monitora. Vo väčšine prípadov sa inštalácia monitora vykonáva automaticky; ak chcete, môžete zvoliť odlišné nastavenia. Viac informácií o inštalácii monitora a zmene nastavení monitora nájdete v časti [Používanie monitora](#).

Zásady pre kvalitu a pixle LCD monitora

Pri výrobe monitora LCDY je bežné, že jeden alebo viac pixelov bude nehybných v nemennom stave. Toto je len ťažko postrehnuteľné a nebude to vplývať na kvalitu alebo použiteľnosť zobrazenia. Viac informácií o zásadách pixlov LCD monitorov nájdete na adrese: <https://www.dell.com/pixelguidelines>.



Ergonomika

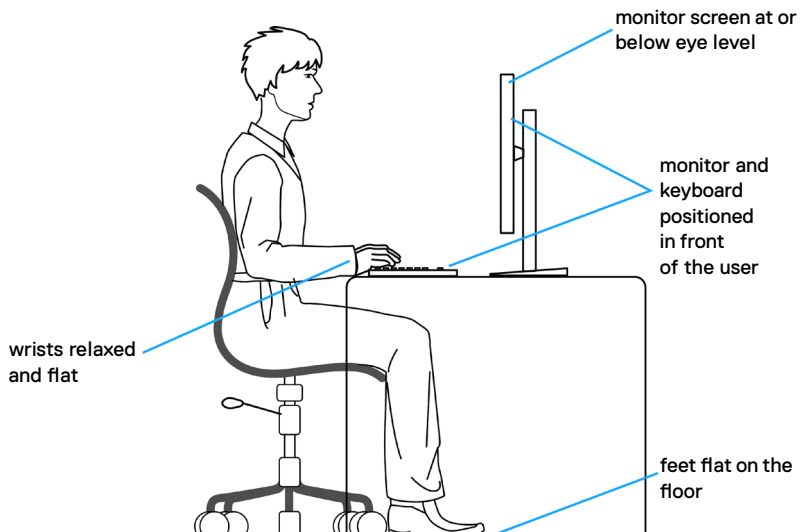
- △ **UPOZORNENIE: Nesprávne alebo dlhodobé používanie klávesnice môže mať za následok zranenie.**
- △ **UPOZORNENIE: Dlhodobé sledovanie obrazovky monitora môže mať za následok únavu očí.**

Pri zostavovaní a používaní počítačovej pracovnej stanice dodržiavajte v záujme pohodlia a účinnosti tieto pokyny:

- Počítač umiestnite tak, aby monitor a klávesnica boli pri práci priamo pred vami. V špecializovaných obchodoch si môžete zakúpiť špeciálne poličky, ktoré vám umožnia správne umiestniť klávesnicu.
- Aby ste znížili riziko namáhania očí a bolesti krku, rúk/chrbta/pleiec pri dlhodobom používaní monitora, odporúčame vám:
 1. umiestniť obrazovku asi 20 až 28 palcov (50 - 70 cm) od očí.
 2. Pri práci s monitorom často žmurkajte, aby ste si zvlhčili oči.
 3. Každé dve hodiny si robte pravidelné 20-minútové prestávky.
 4. Počas prestávok sa pozerajte od svojho monitora a pozerajte sa na vzdialený predmet vzdialený 20 stôp (6 metrov) najmenej 20 sekúnd.
 5. Počas prestávok vykonajte natiahovanie, aby ste uvoľnili napätie v krku/rukách/chrbte/pleciach.
- Keď sedíte pred monitorom, obrazovka monitora musí byť na úrovni očí alebo trochu nižšie.
- Upravte sklon monitora a nastavenia jeho kontrastu a jasú.
- Osvetlenie (napr. horné svetlá, stolné lampy a záclony alebo rolety na vedľajších oknách) nastavte tak, aby boli minimalizované odrazy a odlesky na obrazovke monitora.
- Používajte kreslo, ktoré poskytuje dobrú oporu pre dolnú časť chrbta.
- Pri používaní klávesnice alebo myši majte predlaktia v horizontálnej polohe so zápästiami v pohodlnej neutrálnej polohe.
- Pri používaní klávesnice alebo myši vždy ponechajte miesto, kde si môžete položiť ruky.
- Horné ramená nechajte spočívať v neutrálnej polohe na oboch stranách.
- Chodidlá musia spočívať rovno na podlahe.
- Pri sedení musí hmotnosť nôh pôsobiť na chodidlá a nie na prednú časť sedadla. Ak je potrebné udržiavať správny postoj, nastavte výšku svojho kresla alebo používajte stúpačku.
- Striedajte pracovné činnosti. Snažte sa organizovať si prácu tak, aby ste nemuseli dlho sedieť a pracovať. Snažte sa stáť alebo sa postaviť a pravidelne sa prechádzajte.



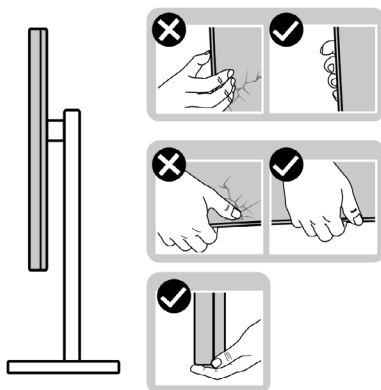
- Priestor pod stolom udržiavajte bez prekážok a káblov alebo napájacích káblov, ktoré by mohli prekážať pri pohodlnom sedení alebo by mohli predstavovať potenciálne nebezpečenstvo zakopnutia.



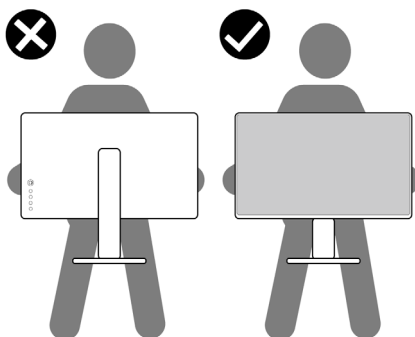
Manipulácia s displejom a jeho presúvanie

Na zaistenie bezpečnej manipulácie s monitorom pri jeho dvíhaní alebo presúvaní postupujte podľa nižšie uvedených pokynov:

- Pred presúvaním alebo dvíhaním monitora vypnite počítač a monitor.
- Odpojte všetky káble od monitora.
- Monitor vložte do pôvodnej škatule s pôvodnými baliacimi materiálmi.
- Monitor pri dvíhaní alebo presúvaní držte pevne za spodný okraj a bočnú stranu a netlačte príliš silno.



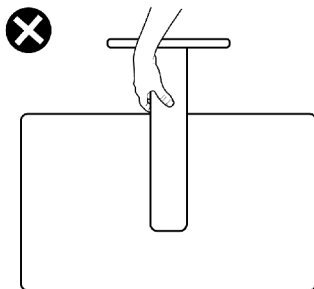
- Pri dvíhaní alebo presúvaní monitora musí obrazovka smerovať od vás a na zobrazovaciu oblasť netlačte, aby sa zabránilo jej poškrabaniu alebo poškodeniu.



- Pri preprave monitora zabráňte akýmkoľvek náhlym nárazom alebo vibráciám.



- Monitor pri dvíhaní alebo presúvaní neobracajte opačne, ak ho držíte za základňu alebo podstavec stojana. Môže to viesť k náhodnému poškodeniu monitora alebo zraneniu osôb.



Pokyny na vykonávanie údržby

Čistenie monitora

⚠ VÝSTRAHA: Before cleaning the monitor, unplug the monitor power cable from the electrical outlet to avoid damage to hardware, property as well as personal injury (Pred čistením monitora odpojte jeho napájací kábel od elektrickej zásuvky, aby nedošlo k poškodeniu hardvéru, majetku a tiež k zraneniu osôb).

⚠ UPOZORNENIE: Pred čistením monitora si prečítajte a dodržiavajte **Bezpečnostné Pokyny**.




V rámci osvedčených postupov pri vybalovaní, čistení alebo manipulácii s monitorom dodržiavajte pokyny uvedené v zozname nižšie:

- Ak si pri vybalovaní monitora všimnete biely prášok, utrite ho handričkou.
- S monitorom zaobchádzajte opatrne, pretože monitor tmavej farby sa môže poškrabať a stopy po škrabancoch sú viac viditeľné ako na monitoroch svetlej farby.
- Na čistenie antistatickej obrazovky používajte vo vode navlhčenú mäkkú a čistú tkaninu. Ak je to možné, používajte špeciálnu tkaninu na čistenie obrazoviek, ktorá je vhodná na antistatický povlak. Nepoužívajte benzén, riedidlo, čpavok, abrazívne čističlá alebo stlačený vzduch.
- Na čistenie monitora používajte slabu navlhčenú tkaninu. Nepoužívajte žiadny čistiaci prostriedok, pretože niektoré čistiace prostriedky zanechávajú na monitore mliečny povlak.
- Ak chcete v monitore udržať najlepšiu kvalitu obrazu, používajte dynamicky sa meniaci šetrič obrazovky a napájanie monitora vypnite, keď sa nepoužíva.



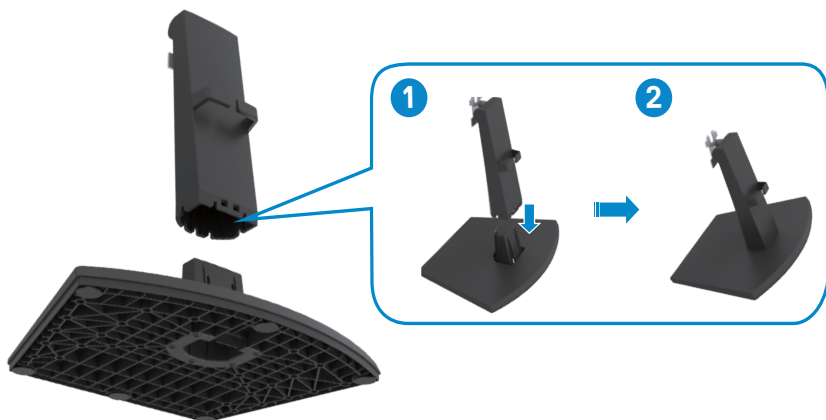
Zostavenie monitora

Pripojenie stojana

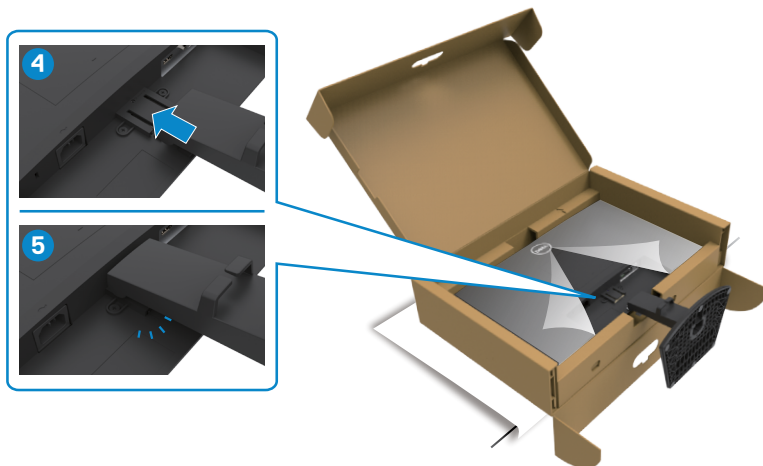
-  **POZNÁMKA:** Podstavec a základňa stojana sú pri expedovaní monitora z výrobného závodu od neho odpojené.
-  **POZNÁMKA:** Nasledujúce pokyny platia len pre stojan, ktorý bol dodaný spolu s monitorom. Ak pripájate stojan, ktorý ste si zakúpili z akéhokoľvek iného zdroja, postupujte podľa návodu na zostavenie, ktorý bol priložený k tomuto stojanu.
-  **UPOZORNENIE:** Monitor umiestnite na plochý, čistý a mäkký povrch, aby nedošlo k poškrabaniu zobrazovacieho panela.

Pripojenie stojana monitora:

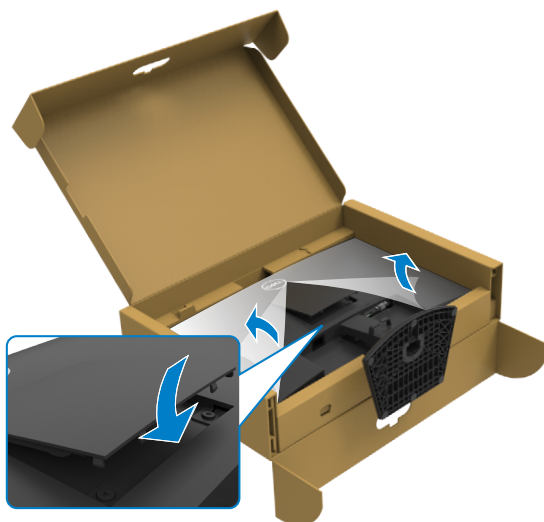
1. Výstupky na základní stojana zarovnajte s otvormi na stĺpiku stojana.
2. Stĺpik stojana pevne zasuňte do základne stojana.



3. Výstupky na konzole stĺpika stojana zarovnajte s drážkami na zadnej strane monitora.
4. Konzolu stĺpika stojana zasuňte do drážky monitora, až kým nezaklapne na mieste.

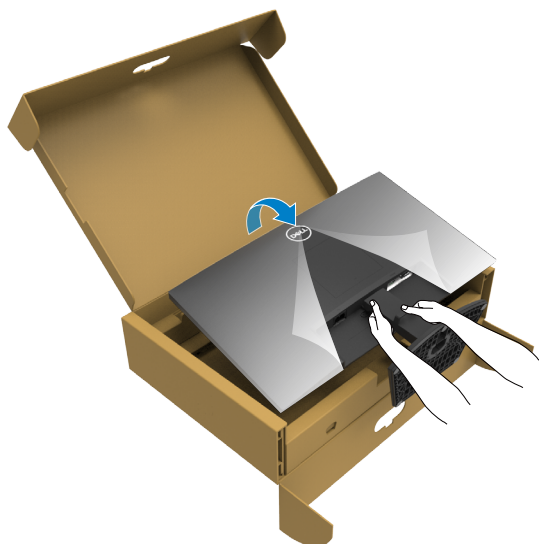


5. Otvorte ochranný kryt monitora a na skrutku VESA založte kryt.

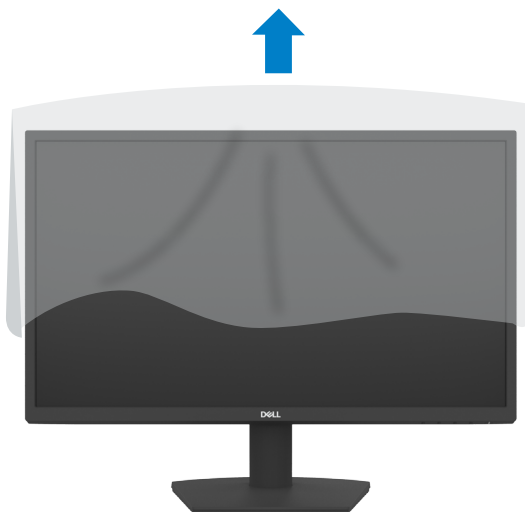


△ UPOZORNENIE: Pri dvíhaní monitora pevne držte podstavec stojana, aby sa zabránilo akémukoľvek náhodnému poškodeniu.

6. Uchopte podstavec stojana, monitor opatrne zdvihnite a položte ho na rovnú plochu.



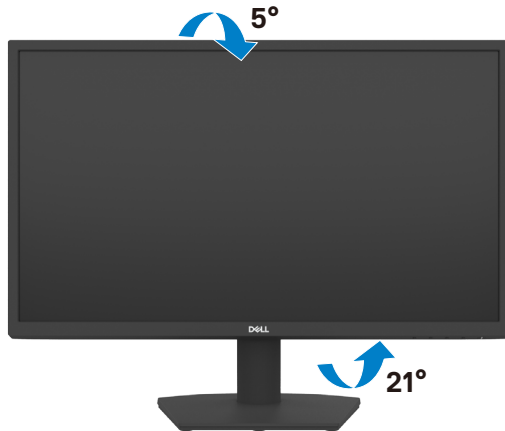
7. Z monitora odstráňte ochranný kryt.



Používanie sklonu

POZNÁMKA: Nasledujúce pokyny platia len pre stojan, ktorý bol dodaný spolu s monitorom. Ak pripájate stojan, ktorý ste si zakúpili z akéhokoľvek iného zdroja, postupujte podľa návodu na zostavenie, ktorý bol priložený k tomuto stojanu.

Monitor s namontovaným stojanom môžete nakláňať tak, aby ste získali čo najpohodlnejší uhol pozerania.



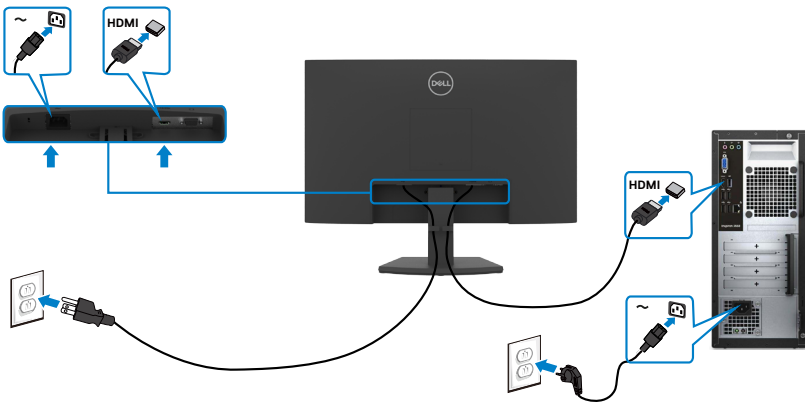
Pripojenie monitora

⚠ VÝSTRAHA: Skôr, než začnete vykonávať akékoľvek činnosti podľa tohto odseku, prečítajte si časť **Bezpečnostné Pokyny**.

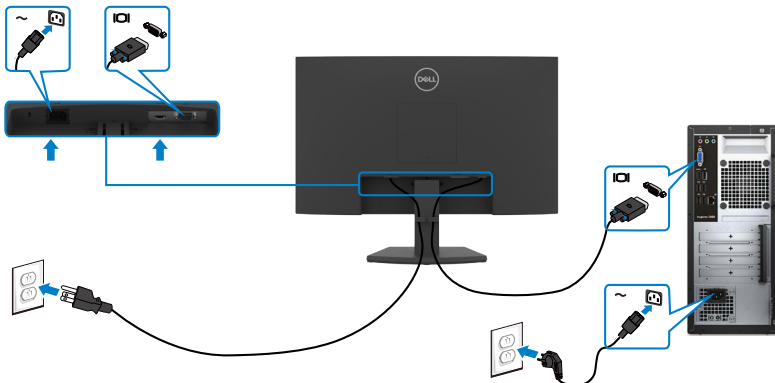
Na pripojenie monitora k počítaču:

1. Vypnite počítač.
2. Pripojte kábel HDMI z monitora k počítaču.
3. Zapnite monitor.
4. V ponuke OSD monitora vyberte správny vstupný zdroj a zapnite počítač.

Connecting the HDMI and power cable (Pripojenie napájacieho kábla a kábla HDMI)



Connecting the VGA cable (Pripojenie VGA kábla)



Usporiadanie káblov



Po pripojení všetkých potrebných káblov k monitoru a k počítaču (pozrite si informácie o pripojení káblov v časti [Pripojenie monitora](#)) usporiadajte všetky káble podľa obrázka hore.

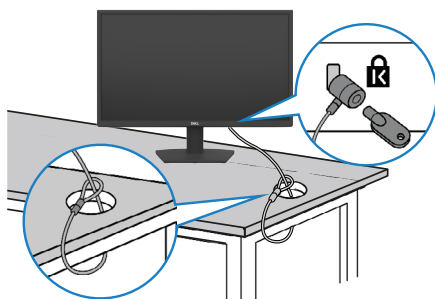
Zabezpečenie monitora pomocou zámku Kensington (voliteľný)

POZNÁMKA: Kensington lock is sold separately (Zámok Kensington sa predáva samostatne).

Štrbina pre bezpečnostný zámok sa nachádza v spodnej časti monitora. (Pozrite si časť [Štrbina pre bezpečnostný zámok](#))

Ďalšie informácie týkajúce sa používania zámku Kensington (zakúpený samostatne) si pozrite v dokumentácii dodanej k tomuto zámku.

Monitor upevníte k stolu pomocou zámku Kensington na zabezpečenie.



POZNÁMKA: Tento obrázok slúži iba na ilustráciu. Vzhľad zámku sa môže líšiť.



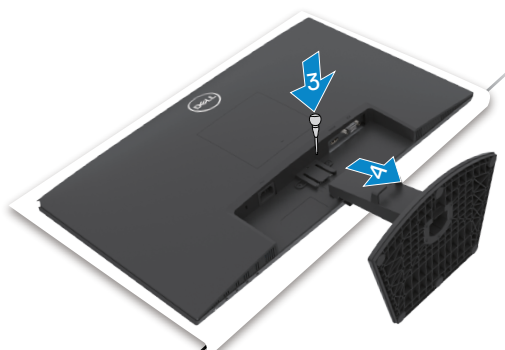
Odmontovanie stojana monitora

△ **UPOZORNENIE:** To prevent scratches on the LCD screen while removing the stand, make sure that the monitor is placed on a soft, clean and flat surface. Aby ste zabránili poškriabaniu LCD obrazovky pri demontáži stojana, monitor umiestnite na mäkký a čistý rovný povrch).

✍ **POZNÁMKA:** Nasledujúce pokyny platia len pre stojan, ktorý bol dodaný spolu s monitorom. Ak pripájate stojan, ktorý ste si zakúpili z akéhokoľvek iného zdroja, postupujte podľa návodu na zostavenie, ktorý bol priložený k tomuto stojanu.

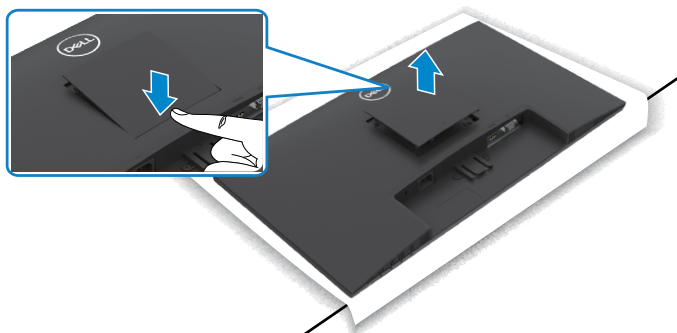
Na demontáž stojana:

1. Veľa okraja stola položte sedák alebo sedaciu podložku a položte na ňu monitor tak, aby displej smeroval nadol.
2. Stojan zatlačte dolu, aby sa vytvoril prístup k uvoľňovaciemu tlačidlu.
3. Pomocou dlhého skrutkovača zatlačte na uvoľňovaciu západku.
4. Tlačte na uvoľňovaciu západku a zostavu stojana vysuňte z monitora.

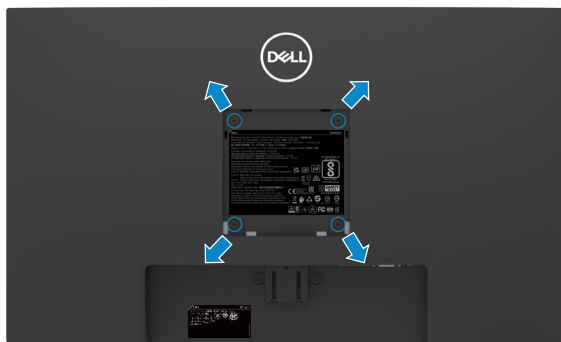


Odmontovanie krytu VESA

Kryt VESA uvoľnite zo zadnej strany displeja tak, že zatlačíte na jamku na tomto kryte.



Montáž na stenu (voliteľná)



POZNÁMKA: Súpravu držiaka na stenu upevnite k monitoru pomocou skrutiek M4 x 10 mm.

POZNÁMKA: The wall-mounting kit is sold separately (Súprava na montáž na stenu sa predáva samostatne).

Pozrite si dokumentáciu, ktorá je priložená k súprave držiaka na stenu kompatibilnej so štandardom VESA.

1. Veľa okraja stola položte sedák alebo sedaciu podložku a položte na ňu monitor tak, aby displej smeroval nadol.
2. Odmontujte [stojan](#).
3. Krížovým skrutkovačom Phillips odskrutkujte štyri skrutky, ktoré upevňujú zadný kryt na hlavný rám.
4. Na monitor namontujte montážnu konzolu zo súpravy držiaka na stenu.
5. Pri montáži monitora na stenu postupujte podľa návodu, ktorý je priložený k súprave držiaka na stenu.

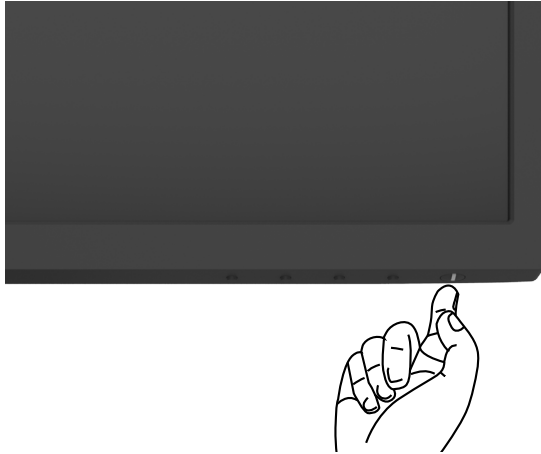
POZNÁMKA: Používa sa iba s držiakmi UL, CSA alebo GS-listed s montážou na stenu, ktorých minimálna nosnosť je 11,60 kg (SE2422H)/13,80 kg (SE2422HX).



Zapnutie monitora

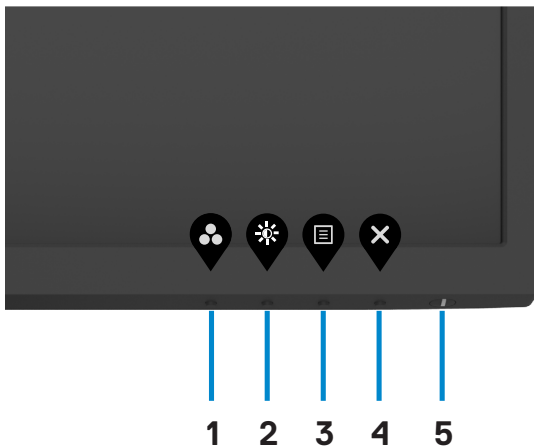
Ovládacie- prvky na boku panela

Monitor zapnete stlačením tlačidla 



Používanie ovládacích prvkov na prednom paneli

Ovládacie tlačidlá pri spodnom okraji monitora používajte na nastavenie špecifických hodnôt zobrazovaného obrazu. Pri používaní ovládacích tlačidiel sa na obrazovke displeja (OSD) zobrazí ponuka s číselnými hodnotami.



V nasledovnej tabuľke sa uvádzajú názvy tlačidiel na prednom paneli:

Tlačidlo -na prednom paneli	Popis
<p>1</p>  <p>Klávesová skratka: Predvolené režimy</p>	<p>Použite toto tlačidlo na voľbu zo zoznamu predvolených režimov farieb.</p>
<p>2</p>  <p>Klávesová skratka: Brightness/Contrast (Jas/Kontrast)</p>	<p>Priamy prístup k nastavovacím posúvačom Brightness/Contrast (Jasu/Kontrastu).</p>
<p>3</p>  <p>Ponuka</p>	<p>Pomocou tohto tlačidla otvoríte ponuku na obrazovke (OSD) a môžete zvoliť možnosti v OSD. Pozrite si časť Vstup do systému ponuky.</p>
<p>4</p>  <p>Ukončiť</p>	<p>Použite toto tlačidlo na návrat do hlavnej ponuky alebo ukončenie hlavnej ponuky OSD.</p>
<p>5</p>  <p>Napájanie (s kontrolkou stavu napájania)</p>	<p>Zapnutie alebo vypnutie monitora. Biela kontrolka LED znamená, že monitor je zapnutý a plne funkčný. Ak bliká biela kontrolka, znamená to, že monitor je v pohotovostnom režime.</p>

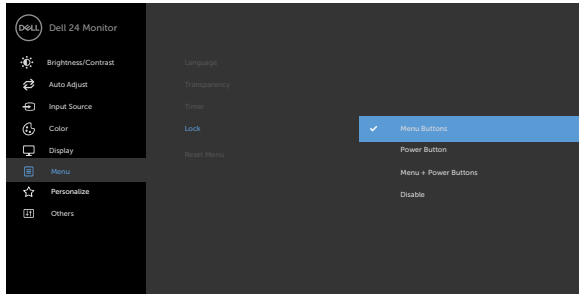


Používanie funkcie Zámok OSD

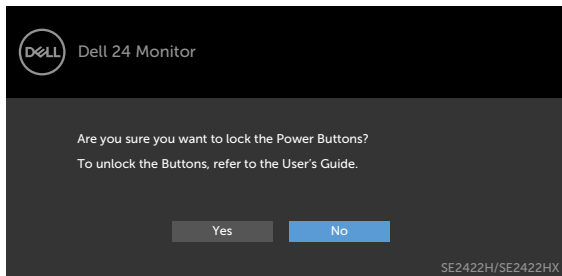
Ovládacie tlačidlá na prednom paneli môžete zamknúť, aby sa zabránilo prístupu k ponuke OSD a/alebo tlačidlu napájania.


Tlačidlo(-lá) môžete zamknúť pomocou ponuky Zamknúť.

1. Zvoľte jednu z týchto možností.



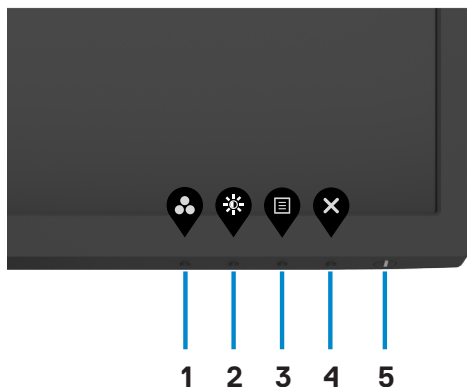
2. Zobrazí sa nasledujúca správa.



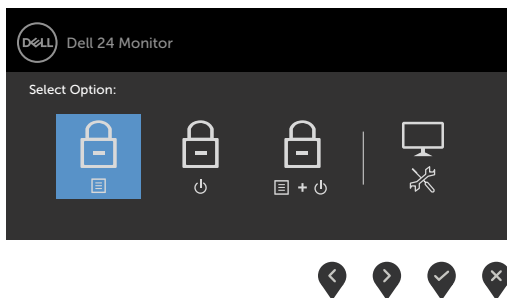
3. Ak chcete tlačidlá zamknúť, zvoľte Áno. Keď sú zamknuté, stlačením ľubovoľného tlačidla sa zobrazí ikona zámku. 





Tlačidlo(-á) zamknite pomocou ovládacích tlačidiel na prednom paneli.





1. Stlačte tlačidlo (**Tlačidlo 4**) [vstavanej diagnostiky](#) a podržte ho stlačené na štyri sekundy. Na obrazovke sa zobrazí ponuka.



2. Zvoľte jednu z týchto možností.

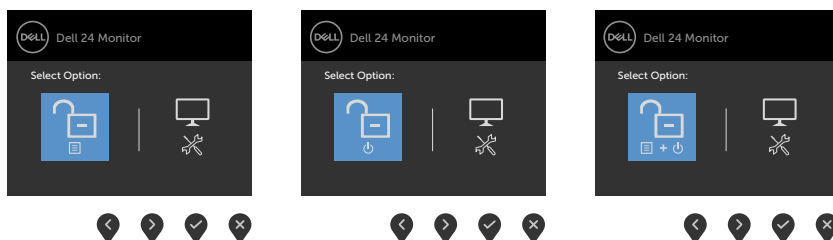
Možnosti	Popis
1  Uzamknutie tlačidiel ponuky	Zvoľte túto možnosť, ak chcete zamknúť funkciu ponuky OSD.
2  Uzamknutie tlačidla napájania	Použite túto možnosť, ak chcete zamknúť tlačidlo napájania. Používateľ nebude môcť vypnúť monitor pomocou tlačidla napájania.



Možnosti	Popis
<p>3</p>  <p>Uzamknutie tlačidla ponuky a napájania</p>	<p>Pomocou tejto ponuky zamkniete tlačidlá ponuky OSD a tlačidlo napájania.</p>
<p>4</p>  <p>Built-in Diagnostics</p>	<p>Pomocou tejto možnosti spustíte vstavanú diagnostiku; pozrite si časť Built-in Diagnostics.</p>

Na zamknutie tlačidla(-iel).

Stlačte tlačidlo (**Tlačidlo 4**) [vstavanej diagnostiky](#) podržte ho stlačené na štyri sekundy, kým na obrazovke nezobrazí ponuka. Nasledujúca tabuľka uvádza možnosti na odomknutie ovládacích tlačidiel na prednom paneli.



Možnosti	Popis
<p>1</p>  <p>Odomknutie tlačidiel ponuky</p>	<p>Pomocou tejto možnosti odomknete funkciu ponuky OSD.</p>
<p>2</p>  <p>Odomknutie tlačidla napájania</p>	<p>Pomocou tejto možnosti odomknete tlačidlo napájania, ak chcete monitor vypnúť.</p>
<p>3</p>  <p>Odomknutie tlačidiel ponuky a napájania</p>	<p>Pomocou tejto ponuky odomknete tlačidlá ponuky OSD a tlačidlo napájania.</p>



4

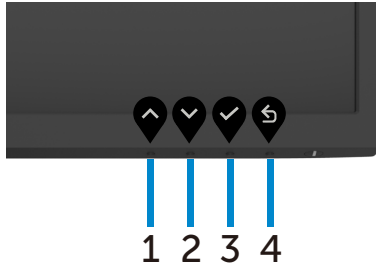






Pomocou tejto možnosti spustíte vstavanú diagnostiku; pozrite si časť [Built-in Diagnostics](#).

Built-in Diagnostics

Tlačidlo -na prednom paneli

Pomocou tlačidiel na prednej strane monitora môžete upraviť nastavenia obrazu.



Tlačidlo -na prednom paneli	Popis
1  Nahor	Pomocou tlačidla UP (Hore) zvýšte hodnoty alebo posúvajte hore v ponuke.
2  Nadol	Pomocou tlačidla Down (Dole) znížte hodnoty alebo posúvajte dolu v ponuke.
3  OK	Voľbu potvrdíte stlačením tlačidla OK .
4  Naspäť	Ak sa chcete vrátiť do predchádzajúcej ponuky, stlačte tlačidlo Naspäť .

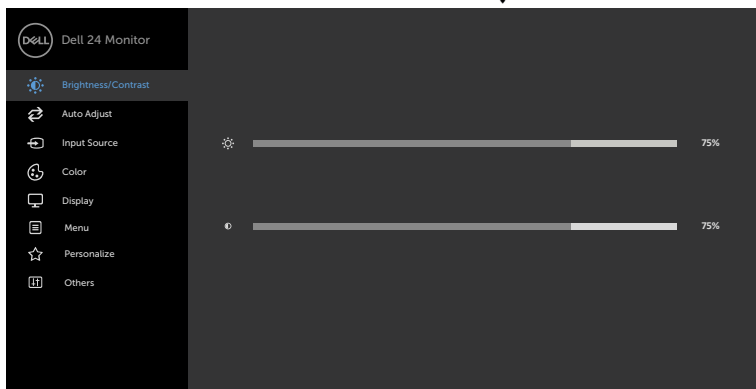














Používanie ponuky zobrazenej na obrazovke (OSD)

Vstup do sústavy ponuky

POZNÁMKA: Zmeny vykonané v ponuke OSD pri prechode do ďalšej ponuky OSD, zavretí ponuky OSD, ukončení ponuky OSD alebo pri automatickom ukončení ponuky OSD sa automaticky uložia.

1. Hlavnú ponuku OSD spustíte stlačením tlačidla .



2. Ak sa chcete pohybovať medzi možnosťami, stlačte tlačidlo  a tlačidlo . Pri presúvaní z jednej ikony na druhú sa zvýrazní názov danej voľby.
3. Ak chcete aktivovať zvýraznenú možnosť, stlačte tlačidlo  alebo tlačidlo  alebo tlačidlo .
4. Ak chcete vybrať požadovaný parameter, stlačte tlačidlo  a tlačidlo .
5. Ak chcete vstúpiť do posuvného ovládača, stlačte tlačidlo  a potom vykonajte zmeny stlačením tlačidla  alebo  podľa indikátorov v ponuke.
6. Ak sa chcete vrátiť do predchádzajúcej ponuky, alebo prijať , a vrátiť sa do predchádzajúcej ponuky, vyberte možnosť .

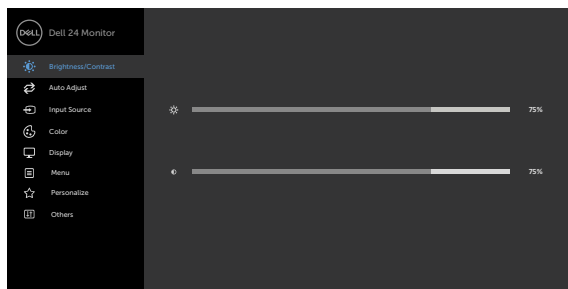


Ikona	Ponuka a doplnkové ponuky	Popis
-------	---------------------------	-------




Jas/Kontrast


Pomocou tejto ponuky aktivujete nastavenie **Jasu/Kontrastu**.



Jas



Pomocou jasů sa nastavuje svietivosť podsvietenia (minimum = 0; maximum = 100).

Ak chcete zvýšiť jas, stlačte tlačidlo .

Ak chcete znížiť jas, stlačte tlačidlo .

Kontrast

Najskôr nastavte **Jas** a potom nastavte **Kontrast** len vtedy, keď je potrebné ďalšie nastavenie.

Ak chcete zvýšiť kontrast, stlačte tlačidlo  a ak chcete znížiť kontrast, stlačte tlačidlo  (v rozsahu 0 až 100).

POZNÁMKA: Kontrastom sa nastavuje rozdiel medzi tmavými a svetlými plochami monitora.



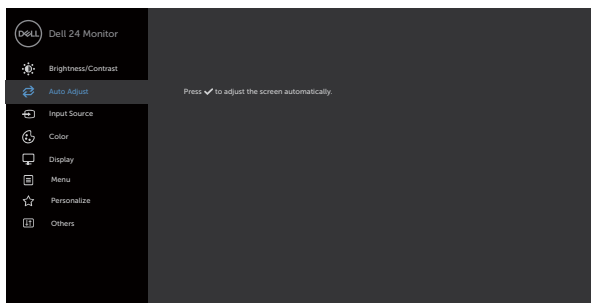
Ikona	Ponuka a doplnkové ponuky	Popis
-------	---------------------------	-------



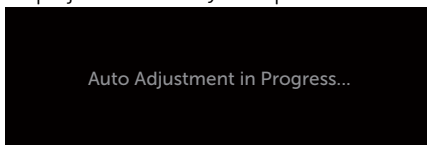
Automatické nastavenie

Hoci váš počítač rozlišuje zobrazenie pri štarte, funkcia **Automatické nastavenie** optimalizuje nastavenia displeja na jeho použitie s vaším konkrétnym nastavením.

Funkcia Automatické nastavenie umožňuje samonastavenie displeja na prichádzajúci obrazový signál. Pomocou funkcie **Automatické nastavenie** môžete svoj displej ďalej doladiť s použitím ovládacích prvkov **Taktovacia frekvencia** pixelov (Hrubé) a **Fáza** (Jemné) v ponuke **Zobrazenie**.



Na čiernej obrazovke sa po automatickom nastavení displeja na aktuálny vstup zobrazí nasledujúce dialógové



POZNÁMKA: Funkcia Automatické nastavenie vytvára vo väčšine prípadov najlepší obraz pre vašu konfiguráciu.

POZNÁMKA: Funkcia Automatické nastavenie je dostupná iba vtedy, keď je displej pripojený pomocou kábla VGA.

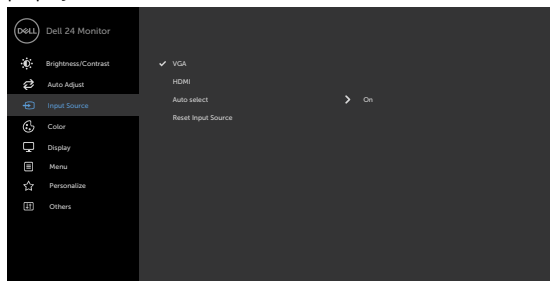


Ikona	Ponuka a doplnkové ponuky	Popis
-------	---------------------------	-------




Input Source (Vstupný zdroj)

Ponuku Input Source (Vstupný zdroj) používajte na voľbu rôznych vstupov obrazových signálov, ktoré sa môžu pripojiť k monitoru.



VGA

Keď používate konektor **VGA**, vyberte vstup VGA. Ak chcete vybrať vstupný zdroj VGA, stlačte tlačidlo .

HDMI

Keď používate konektor **HDMI**, vyberte vstup HDMI. Ak chcete vybrať vstupný zdroj HDMI, stlačte tlačidlo .

Automatická voľba

Pomocou tlačidla  vyberte možnosť Automatický výber a monitor začne vyhľadávať dostupné vstupné zdroje.

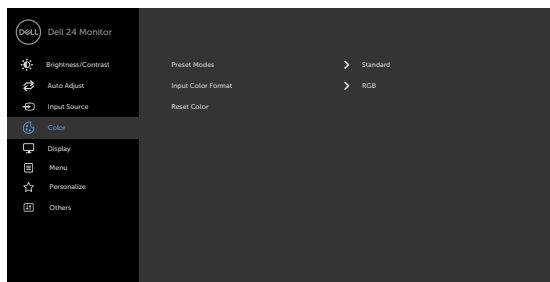
Vynulovanie nastavení Vstupný zdroj

Umožňuje vynulovanie nastavení Vstupný zdroj monitora na pôvodné hodnoty z výroby.



Nastavenia

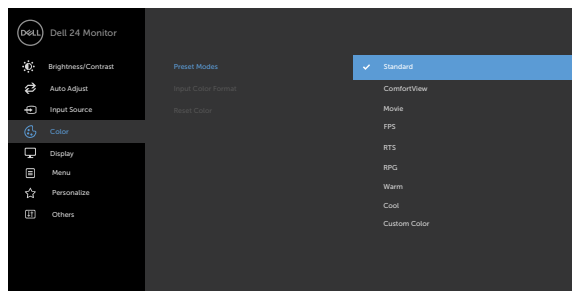
Ponuku farieb Color použite na úpravu režimu nastavenia farieb.



Ikona	Ponuka a doplnkové ponuky	Popis
-------	---------------------------	-------

Predvolený režim

Ak vyberiete možnosť **Preset Modes (Predvolené Režimy)**, v zozname si môžete vybrať možnosť **Standard (Štandardné)**, **ComfortView (Pohodlné pozeranie)**, **Movie (Film)**, **FPS (Obrazová frekvencia)**, **RTS (Strategická hra v reálnom čase)**, **RPG (Hra na hrdinov)**, **Warm, Cool** alebo **Custom Color (Teplé, studené alebo vlastné farby)**.





- **Standard (Štandardný):** Predvolené nastavenia farieb. Ide o štandardný predvolený režim.
- **ComfortView :** Znižuje úroveň vyžarovaného modrého svetla obrazovkou, aby bolo pozeranie pohodlnejšie pre vaše oči.

VÝSTRAHA: Možné dlhodobé účinky vyžarovania modrého svetla z monitora môžu spôsobiť zranenie, ako napríklad digitálne namáhanie očí, únava a poškodenie očí. Dohodové používanie monitora môže tiež spôsobiť bolesť v častiach tela, ako napríklad krk, ramená, chrbát a plecia. Ďalšie informácie týkajúce sa udržiavania správneho držania tela a zabráneniu únavy alebo zraneniu si pozrite v časti [Ergonomika](#).

- **Movie (Film):** Slúži na načítavanie nastavení farieb, ktoré sú ideálne filmy.
- **FPS (Strelec z prvej osoby):** Slúži na načítavanie nastavení farieb, ktoré sú ideálne pre hry so strelcom z prvej osoby.



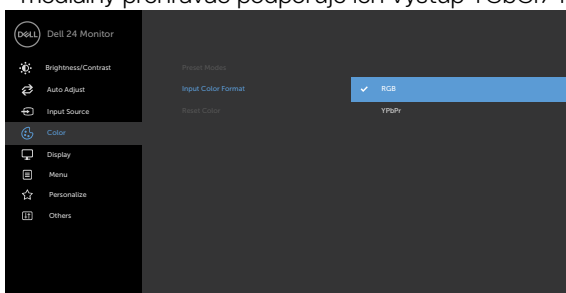
Ikona	Ponuka a doplnkové ponuky	Popis
-------	---------------------------	-------

- ♦ **RTS:** Slúži na načítavanie nastavení farieb, ktoré sú ideálne pre strategické hra v reálnom čase.
- ♦ **RPG (Hra na hrdinov):** Slúži na načítavanie nastavení farieb, ktoré sú ideálne pre hry na hrdinov.
- ♦ **Warm (Teplé):** Zvyšuje teplotu farieb. S červeným a žltým odtieňom sa obrazovka javí teplejšia.
- ♦ **Cool (Studené):** Znižuje teplotu farieb. S modrým odtieňom sa obrazovka javí studenšia.
- ♦ **Custom Color (Používateľské farby):** Umožňuje ručne upraviť nastavenia farieb. Ak chcete upraviť hodnoty červenej, zelenej a modrej farby a vytvoriť vlastný predvolený režim farieb, stlačte tlačidlo  a tlačidlo .

Vstupný formát farieb



Umožňuje nastaviť režim obrazového vstupu na:

- ♦ **RGB:** Túto možnosť vyberte vtedy, keď je monitor pripojený k počítaču, alebo mediálnemu prehrávaču, ktorý podporuje výstup RGB.
- ♦ **YCbCr/YPbPr*:** Túto možnosť vyberte vtedy, keď mediálny prehrávač podporuje len výstup YCbCr/YPbPr.



* Keď je vybraný vstup VGA.

Odtieň

Ak chcete nastaviť odtieň od „0“ do „100“, stlačte tlačidlo  alebo tlačidlo .

POZNÁMKA: Odtieň môžete nastaviť len pre režimy Movie (Film) a FPS, RTS, RPG.



Ikona	Ponuka a doplnkové ponuky	Popis
	Sýtosť farieb	Ak chcete nastaviť sýtosť od „0“ do „100“, stlačte tlačidlo  alebo tlačidlo  . POZNÁMKA: Nastavenie Sýtosť farieb je k dispozícii len pre režim Film a FPS, RTS, RPG.
	Vynulovanie nastavení farieb	Umožňuje vynulovanie nastavení farieb monitora na pôvodné hodnoty z výroby.
	Zobrazenia	Ponuka Zobrazenia použite na nastavenie obrazu.
	   	Pomer šírky k výške obrazu Zvoľte pomer obrazu medzi 16:9 , 4:3 .
Vodorovná poloha (Iba vstup VGA)	Ťuknutím na ikonu  alebo  nastavte ľavú alebo pravú časť obrazu. Minimálna hodnota je „0“ (-). Maximálna hodnota je „100“ (+).	
Zvislá poloha (Iba vstup VGA)	Ťuknutím na ikonu  alebo  nastavte hornú alebo dolnú časť obrazu. Minimálna hodnota je „0“ (-). Maximálna hodnota je „100“ (+).	
Ostrosť	Slúži na zaostrenie alebo zmäkčenie obrazu. Ostrosť nastavíte pomocou tlačidla  alebo  .	



Ikona	Ponuka a doplnkové ponuky	Popis
	Taktovacia frekvencia pixelov (Iba vstup VGA)	Nastavenia fázy a taktovacej frekvencie pixelov umožňujú nastaviť zobrazenie podľa vašej preferencie. Ťuknutím na ikonu  alebo  nastavte najlepšiu kvalitu obrazu.
	Fáza (Iba vstup VGA)	Ak sa pomocou nastavení fázy nedajú dosiahnuť uspokojivé výsledky, použite nastavenie taktovacej frekvencie pixelov (hrubé) a potom znova použite nastavenie fázy (jemné).
	Čas odozvy	Týmto tlačidlom môžete nastaviť Čas odozvy na Normálny, Rýchly alebo Extrémny .
	Vynulovanie nastavení zobrazenia	Obnovuje nastavenia zobrazenia na nastavenia z výroby.

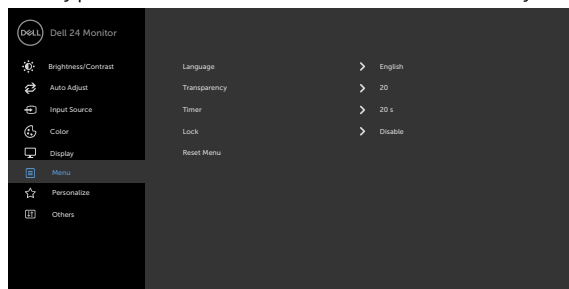


Ikona	Ponuka a doplnkové ponuky	Popis
-------	---------------------------	-------



Ponuky

Túto možnosť zvolíte vtedy, keď chcete upraviť nastavenia ponuky OSD, ako sú jazyky ponuky OSD, dobu, počas ktorej ponuka zostáva na obrazovke, a tak ďalej.





Jazyk

Slúži na nastavenie jedného z ôsmich jazykov na zobrazenie OSD.

angličtina, španielčina, francúzština, nemčina, brazílska portugalčina, ruština, zjednodušená čínština alebo japončina.

Priehľadnosť

Túto možnosť zvolíte na zmenu priehľadnosti ponúk pomocou  a  (min. 0 / max. 100).

Časovač

Doba zobrazenia OSD: Slúži na nastavenie časového trvania aktívneho zobrazenia OSD po stlačení tlačidla.

Pomocou tlačidla  a  môžete posuvný ovládač nastaviť v 1-sekundových prírastkoch od 5 do 60 sekúnd.

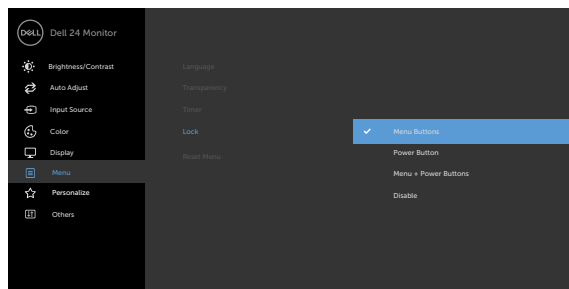



Ikona Ponuka a doplnkové ponuky

Popis

Zámok

Služi na kontrolu prístupu používateľa k nastaveniam; tlačidlá sú uzamknuté.



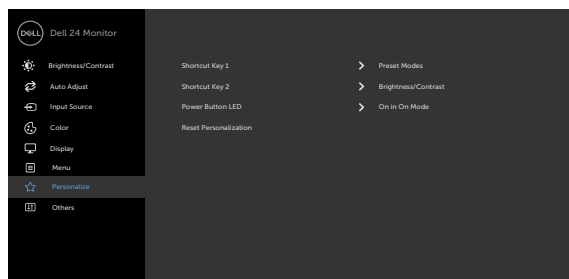
- **Tlačidlá ponuky:** Pomocou OSD na uzamknutie tlačidiel ponuky.
- **Tlačidlo napájania:** Pomocou OSD na uzamknutie tlačidla napájania.
- **Tlačidlo ponuky + napájania:** Pomocou OSD na uzamknutie všetkých tlačidiel ponuky a napájania.
- **Vypnúť:** Stlačte tlačidlo  vľavo od tlačidla napájania a podržte ho stlačené na sekundy.

Vynulovanie nastavení ponuky

Služi na obnovenie nastavení ponuky na výrobné hodnoty.



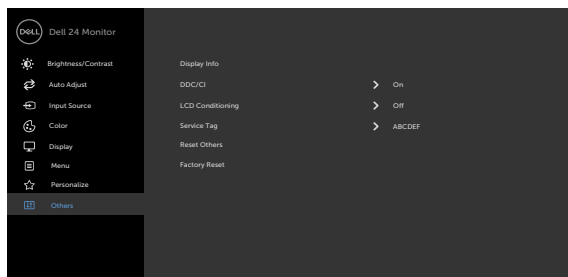
Prispôbiť



Ikona	Ponuka a doplnkové ponuky	Popis
	Klávesová skratka 1	Ako klávesovú skratku 1 môžete nastaviť Preset Modes (Predvolené režimy), Brightness/Contrast (Jas/Kontrast), Input Source (Vstupný zdroj), Aspect Ratio (Pomer strán) .
	Klávesová skratka 2	Ako klávesovú skratku 2 môžete nastaviť Preset Modes (Predvolené režimy), Brightness/Contrast (Jas/Kontrast), Input Source (Vstupný zdroj), Aspect Ratio (Pomer strán) .
	Power Button LED (LED hlavného vypínača)	Umožňuje vám nastaviť stav svetla indikátora zapnutia s cieľom šetriť energiu.
	Reset Personalization (Vynulovať možnosť Prispôbiť)	Obnovuje všetky klávesové skratky na hodnoty výrobných nastavení.



Ďalšie nastavenia



Túto možnosť zvolíte na úpravu nastavení OSD, ako je **DDC/CI, kondicionovanie LCD** a pod.

Informácie o displeji

Zobrazuje aktuálne nastavenia monitora.

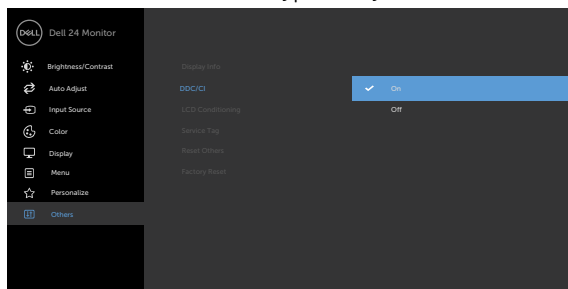


Ikona Ponuka a doplnkové ponuky

Popis

DDC/CI

Rozhranie **DDC/CI** (Display Data Channel/Command Interface (Digitálny komunikačný protokol/Príkazové rozhranie)) vám umožňuje upraviť nastavenia monitora pomocou softvéru v počítači. Najlepší používateľský zážitok a optimálny výkon vášho monitora dosiahnete vtedy, keď túto funkciu ponecháte aktivovanú. Ak chcete túto funkciu vypnúť, vyberte možnosť Vypnuté.

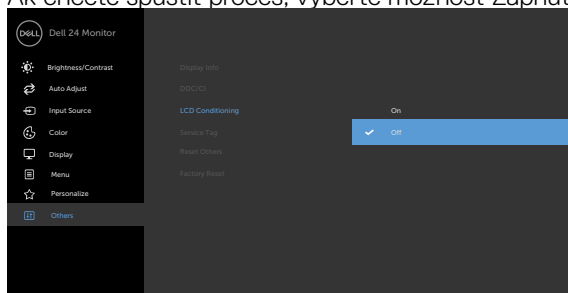


Kondicionovanie LCD

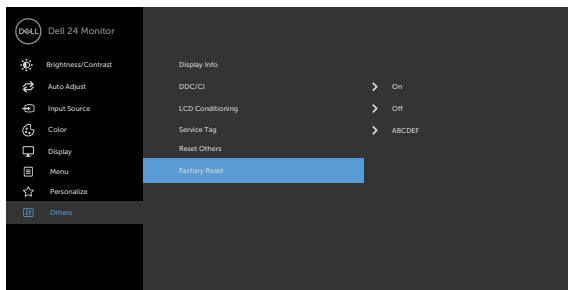
Pomáha znížiť výskyt prípadov zvyškového obrazu na monitore.

V závislosti na stupni zvyškového obrazu môže spustenie programu nejakú dobu trvať.

Ak chcete spustiť proces, vyberte možnosť Zapnuté.

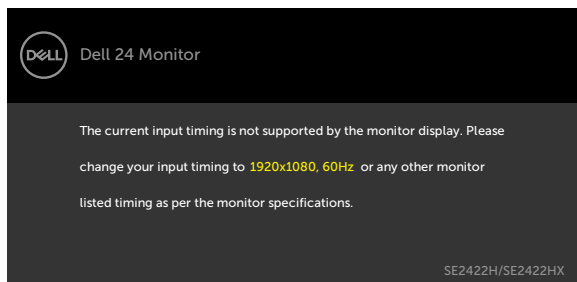


Ikona	Ponuka a doplnkové ponuky	Popis
	Servisná karta	<p>Zobrazuje servisný štítok. Servisný štítok je jedinečný abecedno-číslícový identifikátor, ktorý spoločnosti Dell umožňuje identifikovať špecifikácie produktu a získať prístup k informáciám o záruke.</p> <p>POZNÁMKA: Servisný štítok je tiež vytlačený na štítku, ktorý sa nachádza na základni stojana.</p>
	Vynulovanie ďalších nastavení	<p>Slúži na obnovenie ďalších nastavení, ako je DDC/CI, na hodnoty výrobných nastavení.</p>
	Resetovanie na nastavenie z výroby	<p>Slúži na zmenu aktuálnych hodnôt na hodnoty výrobné predvolených nastavení.</p>



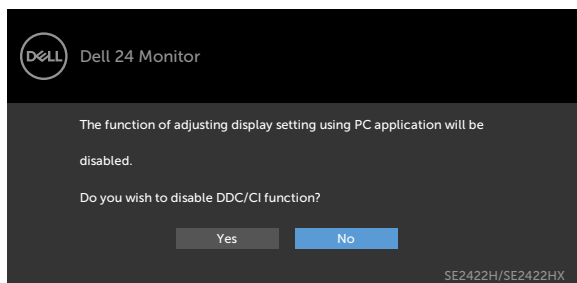
Výstražné hlásenia OSD

Keď monitor nepodporuje príslušný režim rozlíšenia, zobrazí sa nasledovné hlásenie:

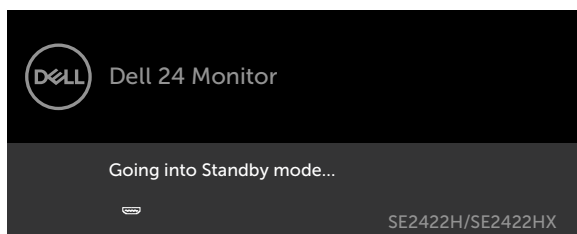


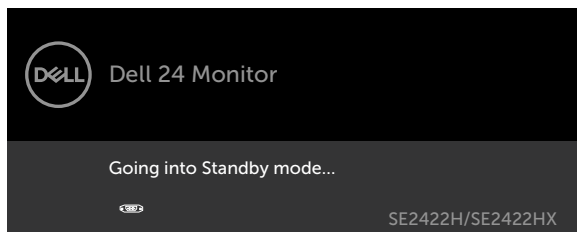
To znamená, že monitor nemôže byť zosynchronizovaný so signálom, ktorý prijíma z počítača. Adresovateľné rozsahy horizontálnej a vertikálnej frekvencie pre tento monitor si pozrite v časti [Rozlíšenie](#). Odporúčaný režim je 1920 x 1080.

Pred zablokovaním funkcie DDC/CI sa zobrazí nasledovné hlásenie:

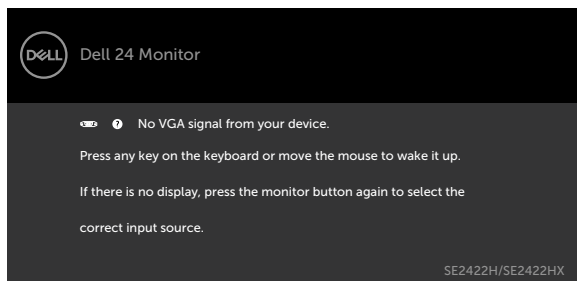
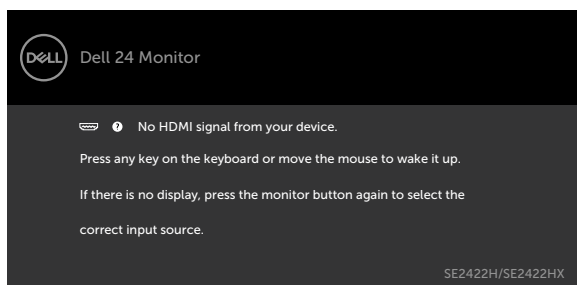


Keď monitor prejde do **pohotovostného režimu**, zobrazí sa nasledujúca správa:

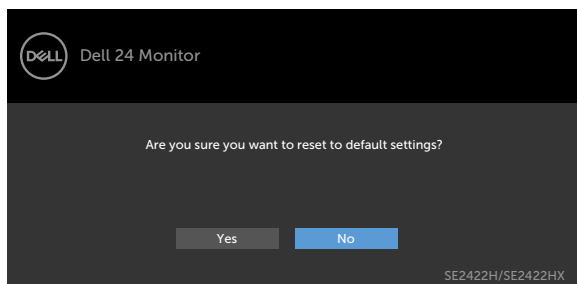




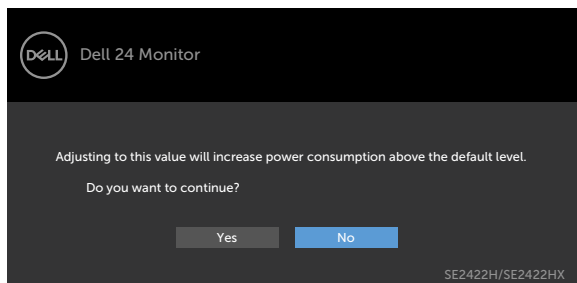
Ak chcete získať prístup do [OSD](#), zapnite počítač a monitor zapnite. Ak stlačíte ktorékoľvek tlačidlo okrem tlačidla napájania, zobrazí sa jedno z nasledovných hlásení v závislosti od zvoleného vstupu:



Ak vyberiete položky OSD obnovenia na **Factory Reset (Továrenské nastavenie)** vo funkcii Iné, zobrazí sa nasledujúca správa:

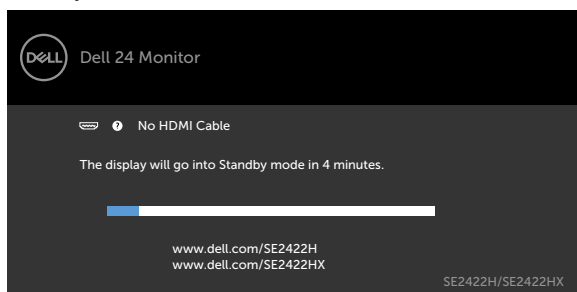


Ak je úroveň jasu nastavená na viac ako predvolená hodnota 75 %, zobrazí sa nasledujúca správa:



- Ak používateľ vyberie „Áno“ , hlásenie o napájaní bude zobrazené len raz.
- Ak používateľ vyberie „Nie“ , znova bude zobrazené výstražné hlásenie o napájaní.
- Výstražné hlásenie o napájaní sa znova zobrazí, ak používateľ použije výrobné obnovenie z ponuky OSD.

Ak sa zvolí buď vstup HDMI, VGA a príslušný kábel nie je pripojený, zobrazí sa plávajúce dialógové okno tak, ako je to uvedené nižšie.



alebo



Ďalšie informácie si pozrite v časti [Riešenie problémov](#).



Nastavenie maximálneho rozlíšenia

Na nastavenie maximálneho rozlíšenia pre monitor:

V systémoch Windows 7, Windows 8 alebo Windows 8.1:

1. Len v systéme Windows 8 alebo Windows 8.1 vyberte dlaždicu Pracovná plocha a prepnite na klasickú pracovnú plochu. Tento krok vynechajte, ak používate operačné systémy Windows Vista a Windows 7.
2. Pravým tlačidlom myši kliknite na pracovnú plochu a kliknite na **Screen Resolution (Rozlíšenie obrazovky)**.
3. Kliknite na rozbaľovací zoznam pre Screen **Resolution (Rozlíšenie obrazovky)** a zvolte **1920 x 1080**.
4. Kliknite na **OK**.

V systéme Windows 10:

1. Pravým tlačidlom myši kliknite na pracovnú plochu a kliknite na **Display Settings (Nastavenia obrazovky)**.
2. Kliknite na **Advanced display settings (Rozšírené nastavenia zobrazenia)**.
3. Kliknite na rozbaľovací zoznam **Resolution (Rozlíšenie)** a vyberte **1920 x 1080**.
4. Kliknite na **Apply (Použiť)**.

Ak sa vám možnosť **1920 x 1080** nezobrazuje, zrejme budete musieť aktualizovať svoj grafický ovládač. V závislosti od vášho počítača vykonajte niektorý z týchto postupov:

Ak máte stolný počítač Dell alebo prenosný počítač:

- Prejdite na stránku <https://www.dell.com/support>, zadajte servisné označenie a stiahnite si najnovší ovládač pre svoju grafickú kartu.

Ak používate iný počítač a nie od spoločnosti Dell (prenosný alebo stolný počítač):

- Prejdite na internetovú stránku podpory výrobcu počítača a stiahnite si najnovšie grafické ovládače.
- Prejdite na internetovú stránku výrobcu grafickej karty a stiahnite si najnovšie grafické ovládače.



Riešenie problémov

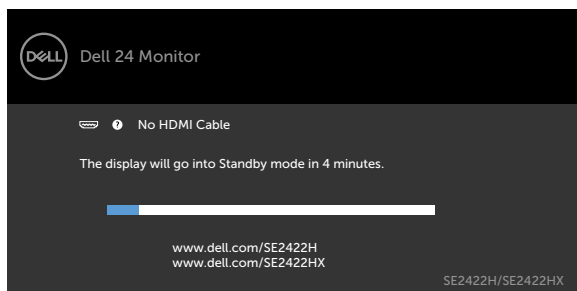
⚠ UPOZORNENIE: Skôr, než začnete vykonávať akékoľvek činnosti podľa tohto odseku, prečítajte si časť **Bezpečnostné pokyny**.

Samokontrola

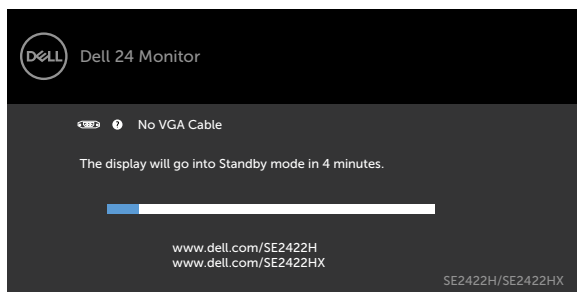
Tento monitor je vybavený funkciou Samokontrola, ktorá umožňuje zistiť, či monitor správne funguje. Ak je monitor aj počítač správne zapojený, ale obrazovka zostane tmavá, samokontrolu monitora spustíte podľa nasledujúcich krokov:

1. Vypnite počítač aj monitor.
2. Zo zadnej strany počítača odpojte kábel na vedenie obrazového signálu. Na zabezpečenie riadnej činnosti samokontroly sa musia zo zadnej strany počítača odpojiť všetky káble na vedenie obrazového signálu.
3. Zapnite monitor.

Ak monitor funguje správne a nezistí žiadny vstupný signál v závislosti od pripojenia, zobrazí sa jedno z dialógových okien. V režime samokontroly svieti biely indikátor napájania LED.



alebo



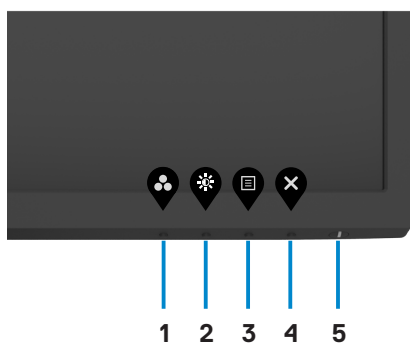
POZNÁMKA: This box also appears during normal system operation, if the video cable becomes disconnected or damaged.

4. Turn off your monitor and reconnect the video cable; then turn on both your computer and the monitor.


Ak po vykonaní predchádzajúceho postupu obrazovka monitora zostane prázdna, skontrolujte video ovládač a počítačový systém, či správne fungujú.

Vstavaná diagnostika

Tento monitor má vstavaný diagnostický nástroj, ktorý vám pomôže určiť, či vyskytnutá abnormalita obrazovky predstavuje vnútorný problém monitora alebo počítača a grafickej karty.



Spustenie vstavanej diagnostiky:

1. Uistite sa, že obrazovka je čistá (na povrchu obrazovky nesmie byť prach).
2. Stlačte tlačidlo **Tlačidlo 4** a podržte ho stlačené na štyri sekundy. Na obrazovke sa zobrazí ponuka.
3. Zvoľte možnosť vstavaná diagnostika . Zobrazí sa sivá obrazovka.
4. Obrazovku starostlivo skontrolujte ohľadne akýchkoľvek abnormalít.
5. Znovu stlačte tlačidlo 1 na prednom paneli. Farba obrazovky sa zmení na červenú.
6. Skontrolujte obrazovku, či nevykazuje žiadne abnormality.
7. Zopakovaním krokov č. 5 a 6 skontrolujte displej so zelenou, modrou, čiernou, bielou a textovou obrazovkou.

Tento test je skončený, keď sa zobrazí obrazovka s textom. Postup ukončíte opätovným stlačením Tlačidlo 1.

Pokiaľ sa vstavaným diagnostickým nástrojom nezistia žiadne abnormality na obrazovke, monitor funguje správne. Skontrolujte grafickú kartu a počítač, či správne fungujú.



Bežné poruchy

V nasledovnej tabuľke sa uvádzajú všeobecné informácie o bežných problémoch monitora, ktoré sa môžu vyskytnúť, ako aj možné riešenia.

Bežné symptómy	Ako sa prejavujú	Možné riešenia
Žiadny obraz (indikátor napájania nesvieti)	Žiadny obraz	<ul style="list-style-type: none">• Uistite sa, že video kábel je k monitoru a počítaču správne zapojený a zaistený.• Skontrolujte, či elektrická zásuvka správne funguje tak, že do nej zapojíte iné elektrické zariadenie.• Uistite sa, že tlačidlo napájania je úplne stlačené.• Uistite sa, že stlačením tlačidla Vybrať vstupný zdroj sa zvolil správny vstupný zdroj.
Žiadny obraz (indikátor napájania svieti)	Žiadny obraz alebo jas	<ul style="list-style-type: none">• V ponuke OSD nastavte ovládacie prvky jasu a kontrastu na vyššie hodnoty.• Zapnite funkciu Samokontrola monitora.• Skontrolujte, či kolíky v konektore video kábla nie sú zohnuté alebo poškodené.• Spustite vstavanú diagnostiku.• Uistite sa, že stlačením tlačidla Vybrať vstupný zdroj sa zvolil správny vstupný zdroj.
Nedostatočné zaostrenie	Obraz je rozmazaný, nejasný alebo sa na ňom zobrazujú tieň	<ul style="list-style-type: none">• Pomocou OSD vykonajte Auto adjust (Automatické nastavenie).• Pomocou OSD nastavte ovládacie prvky Phase (Fáza) a Pixel Clock (Pixelové hodiny).• Odstráňte predlžovacie káble videa.• V monitore obnovte výrobné nastavenia.• Rozlíšenie obrazu zmeňte na správny pomer strán.
Obraz sa trasie/ chveje	Obraz je vlnitý alebo sa mierne pohybuje	<ul style="list-style-type: none">• Pomocou OSD vykonajte Auto adjust (Automatické nastavenie).• Pomocou OSD nastavte ovládacie prvky Phase (Fáza) a Pixel Clock (Pixelové hodiny).• V monitore obnovte výrobné nastavenia.• Skontrolujte činitele prostredia.• Monitor presuňte na iné miesto alebo do inej miestnosti a znova ho skontrolujte.



Bežné symptómy	Ako sa prejavujú	Možné riešenia
Chýbajúce pixle Prilepené pixle	Na LCD obrazovke sú škvrny	<ul style="list-style-type: none"> • Vypnite a zapnite napájanie. • Trvalo vypnutý pixel je normálna chyba, ktorá sa môže vyskytovať v technológii LCD. <p>Viac informácií o politike kvality monitora a pixlov spoločnosti Dell nájdete na lokalite https://www.dell.com/pixelguidelines.</p>
Prilepené pixle	Na LCD obrazovke sú jasné škvrny	<ul style="list-style-type: none"> • Vypnite a zapnite napájanie. • Trvalo vypnutý pixel je normálna chyba, ktorá sa môže vyskytovať v technológii LCD. <p>Viac informácií o politike kvality monitora a pixlov spoločnosti Dell nájdete na lokalite https://www.dell.com/pixelguidelines.</p>
Problémy s nastavením jasu	Obraz je príliš matný alebo príliš jasný	<ul style="list-style-type: none"> • Monitor resetujte na nastavenia z výroby. • V ponuke OSD upravte hodnoty jasu a kontrastu.
Geometrické skreslenie	Obrazovka je nesprávne vystredená	<ul style="list-style-type: none"> • V monitore obnovte výrobné nastavenia. • Pomocou OSD vykonajte Auto adjust (Automatické nastavenie). • Pomocou OSD nastavte ovládacie prvky vodorovnej a zvislej polohy
Vodorovné/zvislé čiary	Na obrazovke je jedna alebo viac čiar	<ul style="list-style-type: none"> • V monitore obnovte výrobné nastavenia. • Pomocou OSD vykonajte Auto adjust (Automatické nastavenie). • Pomocou OSD nastavte ovládacie prvky Phase (Fáza) a Pixel Clock (Pixelové hodiny). • Spustite funkciu samokontroly monitora a zistite, či sa tieto čiary objavujú aj v režime samokontroly. • Skontrolujte, či kolíky v konektore kábla na vedenie obrazového signálu nie sú zohnuté alebo poškodené. • Spustite vstavanú diagnostiku.



Bežné symptómy	Ako sa prejavujú	Možné riešenia
Problémy so synchronizáciou	Obrazovka je rozhádzaná alebo sa javí ako roztrhaná	<ul style="list-style-type: none"> • V monitore obnovte výrobné nastavenia. • Pomocou OSD vykonajte Auto adjust (Automatické nastavenie). • Pomocou OSD nastavte ovládacie prvky Phase (Fáza) a Pixel Clock (Pixelové hodiny). • Spustíte funkciu samokontroly monitora a zistíte, či sa rozhádzaná obrazovka objavuje aj v režime samokontroly. • Skontrolujte, či kolíky v konektore kábla na vedenie obrazového signálu nie sú zohnuté alebo poškodené. • Počítač reštartujte v bezpečnostnom režime.
Problémy súvisiace s bezpečnosťou	Viditeľné znaky dymu alebo iskier	<ul style="list-style-type: none"> • Nevykonávajte žiadne opatrenia na odstraňovanie porúch. • Viac informácií o kontaktovaní spoločnosti Dell nájdete v časti Contacting Dell.
Občasné problémy	Monitor vykazuje poruchu zapnutia a vypnutia	<ul style="list-style-type: none"> • Uistite sa, že video kábel je do monitora a počítača správne zapojený a zaistený. • Monitor resetujte na nastavenia z výroby. • Spustíte funkciu samokontroly monitora a zistíte, či sa tento občasný problém objavuje aj v režime samokontroly.
Chýba farba	Chýba farba obrazu	<ul style="list-style-type: none"> • Zapnite funkciu Samokontrola monitora. • Uistite sa, že video kábel je do monitora a počítača správne zapojený a zaistený. • Skontrolujte, či kolíky v konektore video kábla nie sú zohnuté alebo poškodené.



Bežné symptómy	Ako sa prejavujú	Možné riešenia
Nesprávna farba	Nízka kvalita farieb obrazu	<ul style="list-style-type: none"> • V OSD Color settings (Nastavenia farieb) skúste iné Preset Modes (Vopred nastavené režimy). Upravte hodnotu R/G/B (Červená/Zelená/Modrá) v položke Custom Color (Vlastné farby) v ponuke OSD nastavení Color (Farby). • Hodnotu R/G/B môžete zmeniť v rámci položky Vlastné nastavenie. Farby v zobrazení OSD ponuky farieb Color. • Zmeňte Input Color Format (Vstupný formát farieb) na RGB (Červená/Zelená/Modrá) alebo YCbCr/YPbPr v ponuke OSD nastavení Color (Farby). • Spustite vstavanú diagnostiku.
Na monitore zostal dlhú dobu zvyškový obraz zo statického obrazu.	Na obrazovke sa objavuje slabý tieň zobrazeného statického obrazu.	<ul style="list-style-type: none"> • Obrazovku nastavte na vypnutie po uplynutí niekoľkých minút doby nečinnosti obrazovky. Tieto sa môžu nastaviť v možnostiach Napájanie v systéme Windows alebo v nastavení položky Šetrič energie v systéme Mac. • Prípadne môžete použiť dynamicky sa meniaci šetrič obrazovky.



Špecifické poruchy výrobu

Problém	Ako sa prejavujú	Možné riešenia
Obraz na obrazovke je príliš malý	Obraz je na obrazovke umiestnený v strede, ale nevypĺňa celú plochu zobrazenia	<ul style="list-style-type: none">• Nastavenie Aspect Ratio (Pomer šírky k výške obrazu) skontrolujte v ponuke OSD Display Settings (Nastavenia zobrazenia).• Monitor resetujte na hodnoty výrobných nastavení.
Nastavenia monitora nemožno upraviť pomocou tlačidiel na prednom paneli	Na obrazovke sa nezobrazuje ponuka OSD.	<ul style="list-style-type: none">• Monitor vypnite, napájací kábel odpojte a znovu zapojte a potom monitor zapnite.
Pri stláčaní ovládacích prvkov nie je žiadny vstupný signál	Žiadny obraz, svieti biely svetelný indikátor.	<ul style="list-style-type: none">• Skontrolujte zdroj signálu. Posunutím myši alebo stlačením ktoréhokoľvek tlačidla na klávesnici sa uistite, že počítač nie je prepnutý do úsporného režimu.• Skontrolujte, či je signálny kábel pripojený správne. V prípade potreby znova pripojte signálny kábel.• Resetujte počítač alebo video prehrávač.
Obraz nevypĺňa celú obrazovku	Obraz nevypĺňa výšku alebo šírku obrazovky.	<ul style="list-style-type: none">• Monitor nemôže vzhľadom k rôznym formátom obrazu a pomerom strán obrazu na DVD zobrazovať obraz na celú obrazovku.• Spustite vstavanú diagnostiku.



Príloha

Upozornenia FCC (len pre USA) a ďalšie regulačné informácie

Upozornenia FCC a ďalšie regulačné informácie nájdete na webovej lokalite pre súlad s regulačnými predpismi na adrese https://www.dell.com/regulatory_compliance.

Kontaktovanie spoločnosti Dell

Zákazníci v Spojených štátoch amerických môžu volať na číslo 800-WWW-DELL (800-999-3355)

 **POZNÁMKA:** Ak nemáte aktívne internetové pripojenie, kontaktné informácie môžete nájsť na objednávke, faktúre, dodacom liste, účtenke alebo v katalógu výrobkov spoločnosti Dell.

Spoločnosť Dell poskytuje niekoľko možností technickej podpory a servisu on-line alebo po telefóne. Dostupnosť sa líši v závislosti od krajiny a výrobu, a niektoré služby nemusia byť vo vašej oblasti dostupné.

- Online technická podpora — <https://www.dell.com/support/monitors>

Databáza produktov EÚ pre energetický štítok a karta s informáciami o produkte

SE2422H: <https://eprel.ec.europa.eu/qr/494247>

SE2422HX: <https://eprel.ec.europa.eu/qr/494395>

