




Dell 24 Monitor

SE2422H/SE2422HX

Korisnički priručnik

Model: SE2422H/SE2422HX
Regulatorni model: SE2422H/SE2422HX



-  **NAPOMENA: NAPOMENA** ukazuje na važne informacije koje vam pomažu da koristite računalo na bolji način.
-  **OPREZ: OPREZ** ukazuje na moguće oštećenje hardvera ili gubitak podataka ako se ne poštuju ove upute.
-  **UPOZORENJE: UPOZORENJE** ukazuje na moguće oštećenje imovine, tjelesnu ozljedu ili smrt.

Autorska prava © 2021 Dell Inc. ili njegove podružnice. Sva su prava zadržana. Dell, EMC i ostali trgovački znakovi su trgovački znakovi tvrtke Dell Inc. ili njezine podružnice. Ostali trgovački znakovi su trgovački znakovi pripadajućih vlasnika.

2021 – 04

Rev. A00

Sadržaj

Sigurnosne upute	5
Više o monitoru	6
Sadržaj pakiranja	6
Značajke proizvoda	8
Identifikacija dijelova i upravljanja	9
Pogled sprijeda	9
Pogled straga	10
Pogled s donje strane	11
Podaci monitora	12
Podaci o razlučivosti	13
Unaprijed postavljeni načini prikaza	14
Električni podaci	15
Fizičke karakteristike.	16
Karakteristike okruženja	17
Raspored kontakata	18
Plug-and-Play	20
Kvaliteta LCD monitora i pravila u vezi piksela	20
Ergonomija.	21
Rukovanje sa zaslonom i njegovo pomicanje	23
Smjernice za održavanje	24
Čišćenje monitora	24
Podešavanje monitora	25
Spajanje stalka.	25
Upotreba naginjanja	28
Povezivanje monitora	29



Organiziranje kabela	30
Zaštita uređaja korištenjem Kensington brave (opcija)	30
Uklanjanje stalka monitora	31
Ugradnja na zid (opcija)	33
Rad s monitorom	34
Uključite monitor	34
Uporaba upravljačkih elemenata na prednjoj ploči	34
Korištenje funkcije OSD zaključavanja	36
Gumb na -prednjoj ploči.	39
Uporaba zaslonskog izbornika (OSD).	40
Accessing the menu system (Pristupanje sustavu izbornika)	40
Poruke upozorenja OSD izbornika	54
Podešavanje maksimalne razlučivosti	57
Uklanjanje problema	58
Samoprovjera	58
Ugrađeni alat za dijagnostiku	59
Uobičajeni problemi	60
Problemi karakteristični za proizvod	64
Dodatak	65
FCC napomene (samo za SAD) i druge regulativne informacije	65
Kontaktiranje tvrtke Dell	65
EU baza proizvoda za list s podacima o uštedi energije i o proizvodu	65



Sigurnosne upute

⚠ UPOZORENJE: Uporaba regulatora, prilagođavanja ili postupaka koji nisu navedeni u ovoj dokumentaciji može dovesti do izlaganja električnim i/ili mehaničkim opasnostima.

- Postavite monitor na čvrstu površinu i postupajte s njim pažljivo. Zaslون je osjetljiv i može se oštetiti ako vam ispadne ili ako se naglo udari.
- Nazivni podaci monitora moraju odgovarati izmjeničnom naponu vaše mreže.
- Držite monitor na sobnoj temperaturi. Pretjerano hladni ili topli uvjeti mogu štetno utjecati na tekuće kristale u zaslonu.
- Monitor nemojte izvirgavati jakim vibracijama ili udarcima. Primjerice, nemojte stavljati monitor u prtljažnik automobila.
- Odspojite monitor ako ga tijekom većeg razdoblja ne namjeravate koristiti.
- Kako biste izbjegli električni udar, nemojte pokušavati ukloniti neki od poklopaca ili dirati unutrašnjost monitora.

Informacije o sigurnosnim uputama potražite u Informacije o sigurnosti, okolišu i zakonskim propisima (SERI).

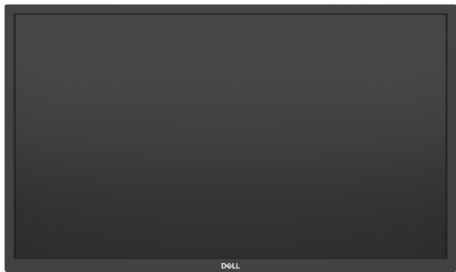


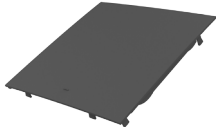



Više o monitoru


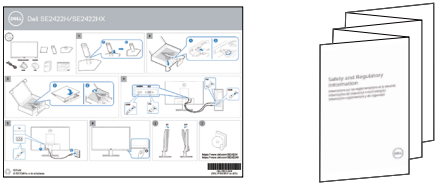
Sadržaj pakiranja

NAPOMENA: Neke komponente mogu biti neobvezne i možda neće biti isporučene uz vaš monitor.

Monitor se isporučuje s dijelovima navedenima u donjoj tablici. Ako bilo koji dio nedostaje, obratite se tehničkoj podršci tvrtke Dell za pomoć. Za više informacija o kontaktiranju tvrtke Dell pogledajte [Kontaktiranje tvrtke Dell](#).

	Zaslon
	Podizač stalka
	Postolje stalka
	VESA pokrov
	Kabel napajanja (razlikuje se ovisno o zemlji)




	<p>HDMI kabel</p>
	<p>VGA kabel(Samo SE2422HX)</p>
	<ul style="list-style-type: none"> • Brzi vodič za postavljanje • Informacije o sigurnosti, okolišu i propisima



Značajke proizvoda

Dell SE2422H/SE2422HX monitor ima aktivnu matricu, tranzistor s tankim filmom (TFT), zaslon s tekućim kristalima (LCD) i LED pozadinsko osvjetljenje. Značajke monitora uključuju:

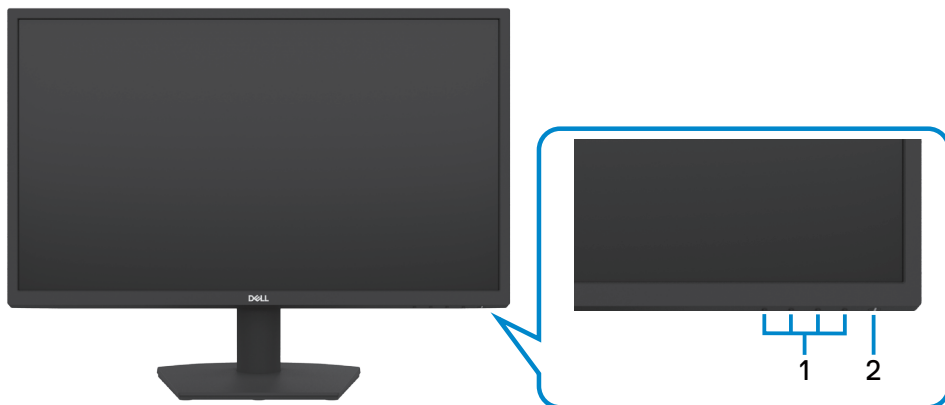
- Aktivno područje zaslona od 60,45 cm (23,80 inča) (mjereno po dijagonali) razlučivosti 1920 x 1080 (16:9) i podršku prikaza u punom zaslonu za manje razlučivosti.
- Gama boja od 72% NTSC (tipično), CIE 1931.
- Digitalna povezanost uz HDMI.
- Mogućnost podešavanja naginjanja.
- Prijenosno postolje i rupe za montiranje veličine 100 mm sukladno standardu Video Electronics Standards Association (VESA™) za fleksibilna rješenja montiranja.
- Mogućnost za Plug and play, ako to računalo podržava.
- Prilagođavanje zaslonskog prikaza (OSD) za lako postavljanje i optimizaciju zaslona.
- Zaključavanje gumba za uključivanje i OSD.
- Utor za sigurnosno zaključavanje.
- Fiksiranje stalka.
- ≤ 0,3 W u stanju pripravnosti.
- Monitor se koristi tehnologijom bez titranja koja uklanja oku vidljivo titranje, donosi udobnost u iskustvo gledanja i onemogućuje naprezanje i zamor očiju korisnika.
- Podržava 48 Hz do 75 Hz (HDMI) u načinu FreeSync.
- Podržava tehnologiju AMD FreeSync™
- Optimizirajte udobnost za oko zaslonom bez titranja s TÜV certifikatom.

 **UPOZORENJE: Mogući dugotrajni učinci emitiranja plavog svjetla iz monitora mogu uzrokovati oštećenje očiju, uključujući zamor ili digitalno naprezanje očiju i slično.T**



Identifikacija dijelova i upravljanja

Pogled sprijeda



Oznaka	Opis	Uporaba
1	Funkcijske tipke	više informacija potražite u Operating the Monitor (Rad s monitorom)
2	LED indikator napajanja	Stalno bijelo svjetlo označava da je monitor uključen i da radi normalno. Trepćuće bijelo svjetlo označava da se monitora nalazi u načinu rada za pripravnost.



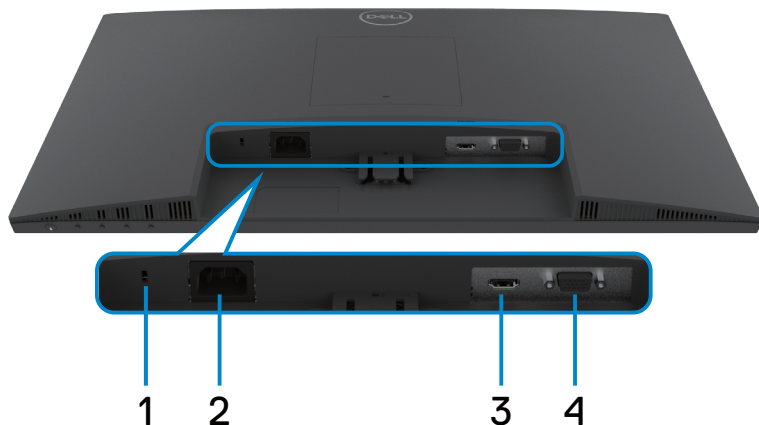
Pogled straga



Oznaka	Opis	Uporaba
1	VESA rupe za ugradnju (100 mm x 100 mm - iza VESA poklopca)	Ugradnja monitora na zid pomoću VESA kompatibilnog kompleta za ugradnju na zid (100 mm x 100 mm). NAPOMENA: Komplet za zidnu ugradnju se ne isporučuje s monitorom i prodaje se zasebno.
2	Regulativna oznaka	Prikazuje popis regulativnih odobrenja.
3	Gumb za oslobađanje stalka	Oslobađa stalak od monitora.
4	Crtični kod, serijski broj i naljepnica servisne oznake	Servisna oznaka jedinstveni je alfanumerički identifikator pomoću kojeg servisni tehničari tvrtke Dell mogu prepoznati hardverske komponente u monitoru i pristupiti podacima o jamstvu. Pogledajte ovu naljepnicu ako morate kontaktirati Dell za tehničku podršku.
5	Utor za pričvršćenje kabela	Priključite kabele provlačenjem kroz utor.
6	VESA pokrov	Dvije krajnje točke na prednjoj strani VESA poklopca poravnavaju se s VESA rupama za ugradnju i VESA poklopac lagano se pritišće.



Pogled s donje strane



Oznaka	Opis	Uporaba
1	Utor za sigurnosno zaključavanje	Pričvršćuje monitor bravom za sigurnosno užje (prodaje s zasebno).
2	Priključak za napajanje	Spojite kabel za napajanje (isporučuje se s monitorom).
3	HDMI priključak	Spojite kabel za HDMI (isporučuje se s monitorom).
4	VGA priključak	Spojite kabel za VGA (Samo SE2422HX).



Podaci monitora

Opis	Vrijednosti
Vrsta zaslona	Aktivna-matrica - TFT LCD
Vrsta ploče	Vertikalno poravnanje (VA)
Aspect Ratio (Format prikaza)	16:9
Dimenzije vidljive slike	
Dijagonalno	604,5 mm (23,80 inča)
Aktivno područje	
Vodoravno	527,04 mm (20,75 inča)
Okomito	296,46 mm (11,67 inča)
Područje	156246,28 mm ² (242,18 inča ²)
Gustoća piksela	0,2745 mm x 0,2745 mm
Piksela po inču (PPI)	92,56
Kut gledanja	
Vodoravno	178SDgr (tipično)
Okomito	178SDgr (tipično)
Osvjetljenje	250 cd/m ² (tipično)
Omjer kontrasta	3000 do 1 (tipično)
Premaz ekrana zaslona	Protiv odsjaja s 3H tvrdoćom
Pozadinsko osvjetljenje	LED sustav rubnog osvjetljenja
Vrijeme odziva (Sivo na sivo)	12 ms (NORMALAN način) 8 ms (brzi način) 5 ms (Ekstremno) NAPOMENA: U načinu rada Ekstremno mogu se pojaviti male smetnje zbog povećavanja performansi zbog veće brzine i bržeg odziva. Koristite način rada Normalno/ Brzo/Ekstremno za optimalni doživljaj upotrebe zaslona i prilikom igranja.
Dubina boje	16,70 milijuna boja
Gamut boje*	72% NTSC, CIE 1931



Povezivost	<ul style="list-style-type: none"> • 1 x HDMI1.4 • 1 x VGA
Širina obruba (od ruba monitora do aktivnog područja)	
Vrh	12,80 mm
Lijevo/desno	12,80 mm
Dno	16,92 mm
Podesivost	
Stalak s podesivom visinom	NA
Nagib	-5SDgr do 21SDgr
Organizacija kabela	Da
Kompatibilnost s aplikacijom Dell Display Manager (DDM)	Lako uređivanje rasporeda i ostale ključne značajke
Sigurnost	Utor za sigurnosno zaključavanje (kabel sa zaključavanjem prodaje se odvojeno)

* Samo na ploči prirodno u prilagođenom načinu rada.

Podaci o razlučivosti

Model	SE2422H		SE2422HX	
	HDMI	VGA	HDMI	VGA
Horizontalno područje skeniranja	30 kHz do 83 kHz		31 kHz do 84 kHz	31 kHz do 80 kHz
Vertikalno područje skeniranja	48 Hz do 75 Hz			
Mogućnosti video prikaza (HDMI način rada)	1920 x 1080 pri 75 Hz(HDMI)		1920 x 1080 pri 60 Hz(VGA)	



Unaprijed postavljeni načini prikaza

Način prikaza	Horizontalna frekvencija (kHz)	Vertikalna frekvencija (Hz)	Takt piksela (MHz)	Polaritet sinkronizacije (horizontalno/vertikalno)
720 x 400	31,47	70,08	28,32	-/+
640 x 480	31,47	59,94	25,18	-/-
640 x 480	37,50	75	31,50	-/-
800 x 600	37,88	60,317	40	+/+
800 x 600	46,88	75	49,50	+/+
1024 x 768	48,36	60	65	-/-
1024 x 768	60,02	75,029	78,75	+/+
1152 x 864	67,50	75	108	+/+
1280 x 1024	64	60,02	108	+/+
1280 x 1024	80	75,02	135	+/+
1600 x 900	60	60	108	+/+
1920 x 1080	67,50	60	148,50	+/+
1920 x 1080	83,89	75	174,50	+/-



Električni podaci

Model	Opis
Ulazni videosignali	<ul style="list-style-type: none">· HDMI 1.4, 600 mV za svaku diferencijalnu liniju, ulazna impedancija od 100 Ω po diferencijalnom paru· Analogni RGB, 0,7 V +/- 5%, pozitivan polaritet pri 75 Ω ulazne impedancije
Ulazni napon/frekvencija/struja	100-240 V AC / 50 ili 60 Hz ± 3 Hz/1,5 A (maksimalno)
Struja pokretanja	120 V: 30 A (maks.) pri 0 °C (hladno pokretanje) 240 V: 60 A (maks.) pri 0 °C (hladno pokretanje)
Potrošnja snage	0,3 W (Isključeni način rada) ¹ 0,3 W (Način rada u pripravnosti) ¹ 15,7 W (Uključeni način rada) ¹ 24 W (maks.) ² 15,9 W (P _{on}) ³ 49,7 W (TEC) ³

¹ Kako je definirano u EU 2019/2021 i EU 2019/2013.

² Maksimalne postavke za svjetlinu i kontrast uz maksimalno opterećenje na USB priključcima.

³ P_{ON}: Potrošnja energije u uključenom načinu rada, izmjereno načinom ispitivanja prema standardu Energy Star.

TEC: Ukupna potrošnja energije u kWh, izmjereno načinom ispitivanja prema standardu Energy Star.

⚠ OPREZ: Ovaj dokument služi samo u informativne svrhe i prikazuje laboratorijske performanse. Vaš proizvod može raditi drugačije, ovisno o softveru, komponentama i perifernim uređajima koje ste kupili i nemamo obavezu ažurirati takve podatke. Sukladno tome, korisnik se ne smije oslanjati na ove informacije u donošenju odluka o električnim tolerancijama ili ostalim odlukama. Za točnost ili potpunost ne daje se jamstvo izričito ili implicirano.



Fizičke karakteristike

Opis	SE2422H	SE2422HX
Vrsta priključka	<ul style="list-style-type: none"> · 1 x HDMI 1.4 priključka · 1 x VGA 	
Vrsta signalnog kabela	Kabel 1,8 m HDMI Kabel 1,8 m VGA(Samo SE2422HX)	
Dimenzije (sa stalkom)		
Visina	420,25 mm (16,55 inča)	
Širina	552,64 mm (21,76 inča)	
Dubina	178,81 mm (7,04 inča)	
Dimenzije (bez stalka)		
Visina	331,61 mm (13,06 inča)	
Širina	552,64 mm (21,76 inča)	
Dubina	49,69 mm (1,96 inča)	
Dimenzije stalka		
Visina	173,93 mm (6,85 inča)	
Širina	240,42 mm (9,47 inča)	
Dubina	178,81 mm (7,04 inča)	
Masa		
Masa s ambalažom	5,23 kg (11,53 lb)	5,33 kg (11,75 lb)
Masa sa sklopom stalka i kablama	3,77 kg (8,31 lb)	3,87 kg (8,53 lb)
Masa bez sklopa stalka (za zidni nosač ili VESA nosač - bez kabela)	3,18 kg (7,01 lb)	3,18 kg (7,01 lb)
Masa sklopa stalka	0,33 kg (0,73 lb)	0,33 kg (0,73 lb)



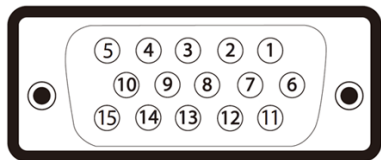
Karakteristike okruženja

Opis	Vrijednosti
Zadovoljeni standardi	
<ul style="list-style-type: none">• Usklađen za RoHS• Monitor s ograničenim količinama BFR/PVC (isključujući vanjske kabele)• Staklo bez arsena i žive samo za zaslon	
Temperatura	
Radno	0°C do 40°C (32°F do 104°F)
U mirovanju	Skladištenje: -20 °C do 60 °C (-4 °F do 140 °F) Isporuka: -20 °C do 60 °C (-4 °F do 140 °F)
Vlažnost	
Radno (bez kondenzacije)	od 20% do 90%
U mirovanju (bez kondenzacije)	Skladištenje: od 5% do 90% Isporuka: od 5% do 90%
Nadmorska visina	
Radno (maksimalno)	5,000 m (16,404 ft)
U mirovanju (maksimalno)	12,192 m (40,000 ft)
Rasipanje topline	81,89 BTU/sat (maksimalno) 53,57 BTU/sat (Uključeni način rada)



Raspored kontakata

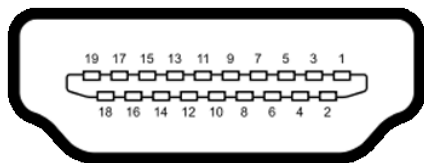
VGA priključak



Broj kontakta	Strana povezanog signalnog kabela s 15 kontakata
1	Video-crvena
2	Video-zelena
3	Video-plava
4	NC
5	Samoprovjera
6	GND-R
7	GND-G
8	GND-B
9	Računalo 5 V/3,3 V
10	GND-sinkronizacija
11	GND (Uzemljenje)
12	DDC podaci
13	H-sinkronizacija
14	V-sinkronizacija
15	DDC takt



HDMI priključak



Broj kontakta	Strana povezanog signalnog kabela s 19 kontakata
1	TMDS DATA 2+
2	TMDS DATA 2 SHIELD
3	TMDS DATA 2-
4	TMDS DATA 1+
5	TMDS DATA 1 SHIELD
6	TMDS DATA 1-
7	TMDS DATA 0+
8	TMDS DATA 0 SHIELD
9	TMDS DATA 0-
10	TMDS CLOCK+
11	TMDS CLOCK SHIELD
12	TMDS CLOCK-
13	CEC
14	Reserved (N.C. on device)
15	DDC CLOCK (SCL)
16	DDC DATA (SDA)
17	DDC/CEC Ground
18	+5 V POWER
19	HOT PLUG DETECT



Plug-and-Play

Monitor možete instalirati u bilo koji sustav kompatibilan s Plug and Play. Monitor automatski osigurava računalnom sustavu funkciju EDID (Podaci identifikacije proširenog prikaza) koristeći protokole DDC (Prikaz podatkovnog kanala), tako da se računalo može konfigurirati i optimizirati postavke monitora. Većina monitora instalira se automatski; prema želji možete odabrati različite postavke. Više informacija o promjeni postavki monitora potražite u [Operating the Monitor \(Rad s monitorom\)](#).

Kvaliteta LCD monitora i pravila u vezi piksela

Tijekom postupka proizvodnje LCD monitora, uobičajeno je da se jedan ili više piksela zaglave u nepromjenjivom stanju. Ovo je teško primijetiti i neće utjecati na kvalitetu ili upotrebljivost zaslona. Više informacija o pravilima u vezi piksela LCD monitora potražite na: <https://www.dell.com/pixelguidelines>.



Ergonomija

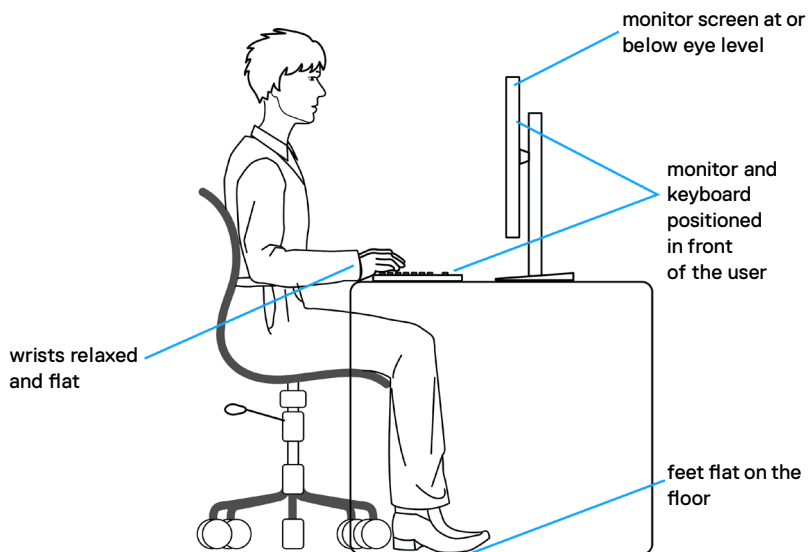
- △ **OPREZ: Nepravilna ili dugotrajna upotreba tipkovnice može uzrokovati ozljede.**
- △ **OPREZ: Dugotrajno gledanje zaslona monitora može dovesti do naprezanja očiju.**

Zbog udobnosti i učinkovitosti, pratite sljedeće smjernice prilikom postavljanja i upotrebe radne postaje računala:

- Postavite monitor tako da se za vrijeme rada nalazi točno ispred vas, zajedno s tipkovnicom. Možete kupiti posebne police koje olakšavaju pravilno postavljanje tipkovnice.
- Da biste smanjili rizik od naprezanja oka i bolova u vratu/leđima/ramenima uslijed korištenja monitora u dugim vremenskim periodima, predlažemo sljedeće:
 1. Postavite zaslon na 50 do -70 cm od očiju.
 2. Često trepnite kako biste navlažili i ovlažili oči kada radite s monitorom.
 3. Uzimajte redovite stanke od 20 minuta svaka dva sata.
 4. Za vrijeme stanke nemojte gledati u monitor i gledajte barem 20 sekundi u određeni predmet koji je od vas udaljen barem 6 m.
 5. Za vrijeme stanke obavite vježbe istezanja kako biste oslobodili napetost u vratu/rukama/leđima/ramenima.
- Pobrinite se da je zaslon monitora u ravnini očiju ili blago ispod kada sjedite ispred monitora.
- Podesite nagib monitora, kontrast i svjetlinu.
- Prilagodite svjetlo u okolini (svjetla iznad glave, stolne svjetiljke i zastore ili zavjese blizu prozora) kako biste smanjili odbljesak i sjaj na zaslonu monitora.
- Koristite stolac koji dobro podupire donji dio leđa.
- Držite podlaktice horizontalno postavljene, sa zapešćima u neutralnom, udobnom položaju prilikom upotrebe tipkovnice ili miša.
- Uvijek ostavite prostora za odmor ruku prilikom korištenja tipkovnice i miša.
- Neka gornji dio ruku prirodno leži na obje strane.
- Stopala položite ravno na pod.
- Kada sjedite, prebacite težinu nogu na stopala, a ne na prednji dio sjedala. Prilagodite visinu stolca ili koristite oslonac za stopala ako je potreban za održavanje pravilnog položaja tijela.
- Mijenjajte radne aktivnosti. Pokušavajte organizirati posao tako da ne morate dugo sjediti i raditi. Redovito ustanite i prošetajte uokolo.



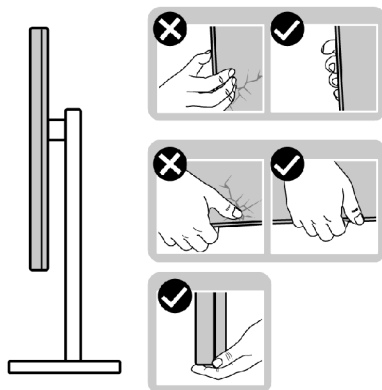
- Na područje ispod stola ne smije biti prepreka i kabela ili električnih kabela koji mogu narušavati udobnost pri sjedenju ili koji predstavljaju opasnost od spoticanja.



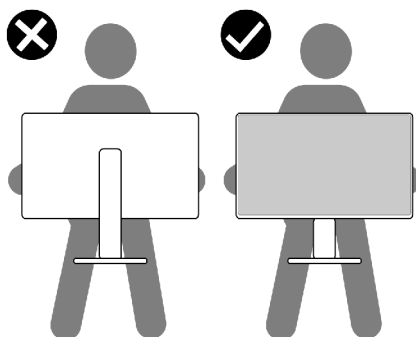
Rukovanje sa zaslonom i njegovo pomicanje

Kako biste osigurali sigurnu potrebu monitora prilikom njegova podizanja ili pomicanja, slijedite smjernice iz nastavka:

- Prije pomicanja ili podizanja monitora, isključite računalo i monitor.
- Iskopčajte sve kablove iz monitora.
- Postavite monitor u izvornu kutiju s izvornim ambalažnim materijalom.
- Prilikom podizanja ili pomicanja monitora, čvrsto držite donji rub i bočnu stranu monitora bez primjene prevelike sile.



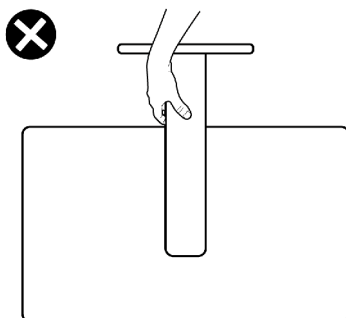
- Prilikom podizanja ili pomicanja monitora, pazite da je zaslon uvijek okrenut od vas i nemojte pritisnuti područje zaslona kako ga ne biste ogrebali ili oštetili.



- Pri transportu monitora, pazite da ne bude izložen iznenadnim udarcima ili vibracijama.



- Prilikom podizanja ili pomicanja monitora, nemojte ga preokretati držeći ga za stalak ili podizač staka. To može dovesti do nehomičnog oštećenja monitora ili do tjelesnih ozljeda.



Smjernice za održavanje

Čišćenje monitora

- ⚠ **UPOZORENJE:** Prije čišćenja monitora, iskopčajte kabel napajanja monitora iz zidne utičnice kako biste izbjegli oštećivanje hardvera, imovine te osobne ozljede.
- ⚠ **OPREZ:** Pročitajte **Sigurnosne upute** prije čišćenja monitora i pridržavajte ih se.




Za najbolje postupke slijedite upute sa sljedećeg popisa tijekom raspakiranja, čišćenja ili rukovanja monitorom:

- Ako primijetite bijeli prah kada otpakirate monitor, obrišite ga krpom.
- Oprezno rukujte monitorom, ako se tamniji monitori ogrebu, na njima se lakše pojavljuju bijeli tragovi struganja nego na monitorima svjetlije boje.
- Za čišćenje antistatičkog zaslona vašeg monitora, vodom blago namočite meku, čistu krpu. Po mogućnosti koristite posebnu tkaninu ili otopinu za čišćenje zaslona odgovarajuću za antistatički sloj. Nemojte koristiti benzen, razrjeđivač, amonijak, abrazivna sredstva za čišćenje ili komprimirani zrak.
- Koristite vlažnu, meku krpu za čišćenje monitora. Izbjegavajte korištenje deterdženata bilo koje vrste jer neki deterdženti ostavljaju mutan sloj na monitoru.
- Da biste održali najbolju kvalitetu slike monitora koristite dinamički promjenjiv čuvar zaslona i isključujte ga kad nije u uporabi.



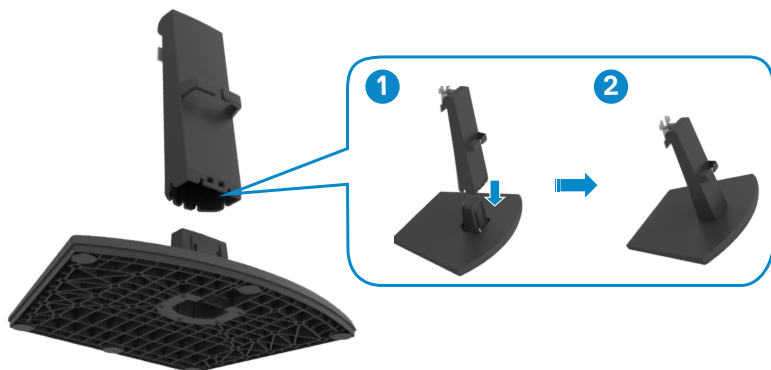
Podešavanje monitora

Spajanje stalka

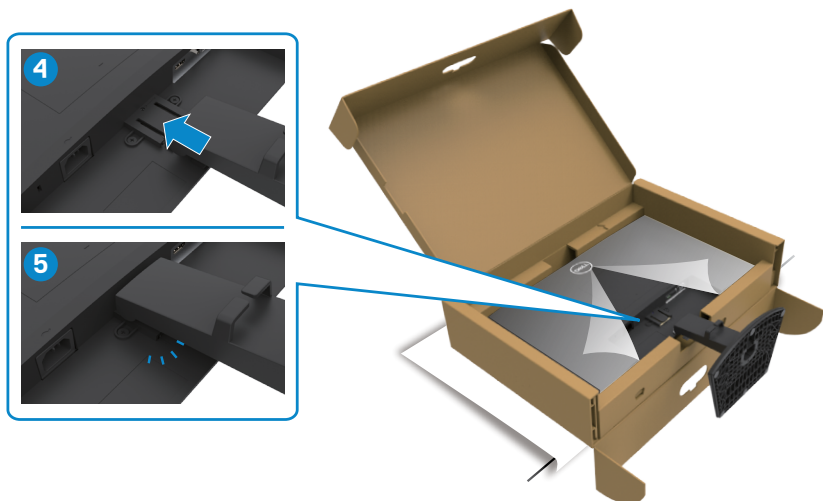
-  **NAPOMENA:** Podizač stalka i baza stalka odvojeni su prilikom isporuke monitora iz tvornice.
-  **NAPOMENA:** Sljedeće upute vrijede samo za stalak koji je isporučen s monitorom. Ako pričvršćujete stalak koji ste kupili od drugog dobavljača, slijedite upute za postavljanje koje su priložene uz stalak.
-  **OPREZ:** Postavite monitor na ravnu, čistu i meku površinu da biste izbjegli grebanje ploče zaslona.

Pričvršćivanje stalka monitora:

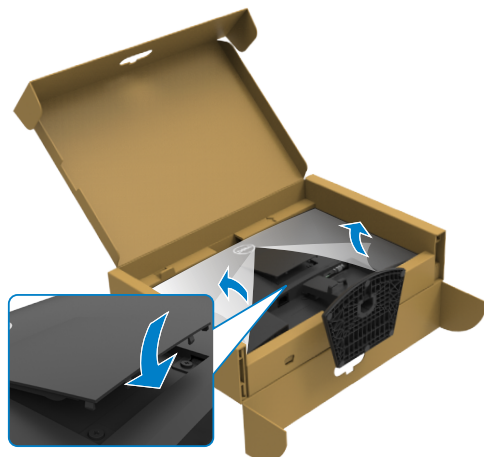
1. Poravnajte jezičke na postolju stalka s ježićima na podizaču stalka.
2. Umetnite podizač stalka čvrsto u stalak postolja.



3. Poravnajte jezičke na nosaču podizača stalka s utorima na pozadini monitora.
4. Umetnite nosač podizača stalka u utor na monitoru tako da sjedne na mjesto.

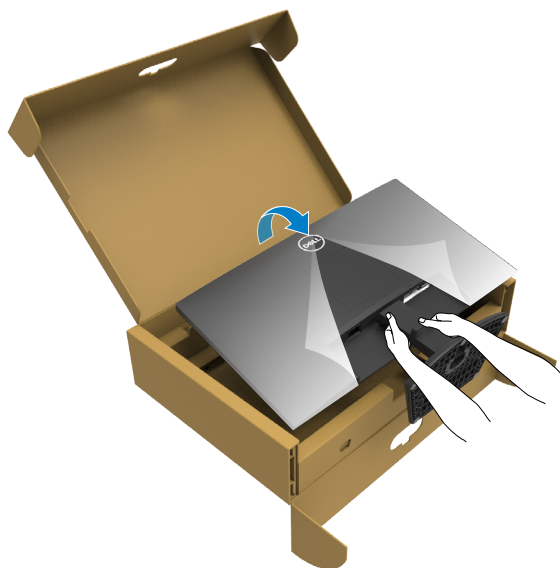


5. Otvorite zaštitni poklopac monitora i ugradite VESA poklopac vijka.

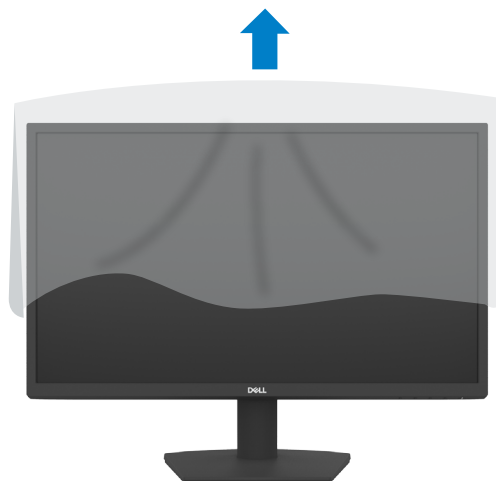


△ **OPREZ: Čvrsto držite podizač stalka prilikom podizanja monitora kako ne bi došlo do nehotičnog oštećenja.**

6. Držeći podizač stalka pažljivo podignite monitor, zatim ga postavite na ravnu površinu.



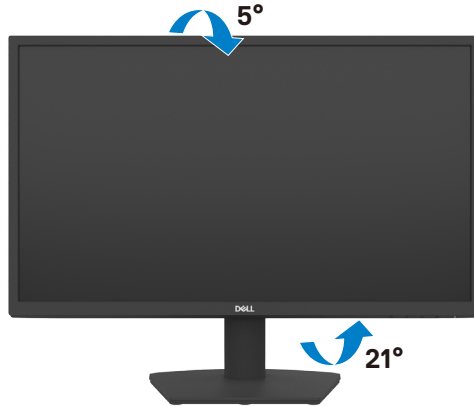
7. Podignite i skinite zaštitni poklopac s monitora.



Upotreba naginjanja

NAPOMENA: Sljedeće upute vrijede samo za stalak koji je isporučen s monitorom. Ako pričvršćujete stalak koji ste kupili od drugog dobavljača, slijedite upute za postavljanje koje su priložene uz stalak.

Kada je stalak pričvršćen na monitor, možete ga nagibati radi postizanja kuta koji je najugodniji za gledanje.



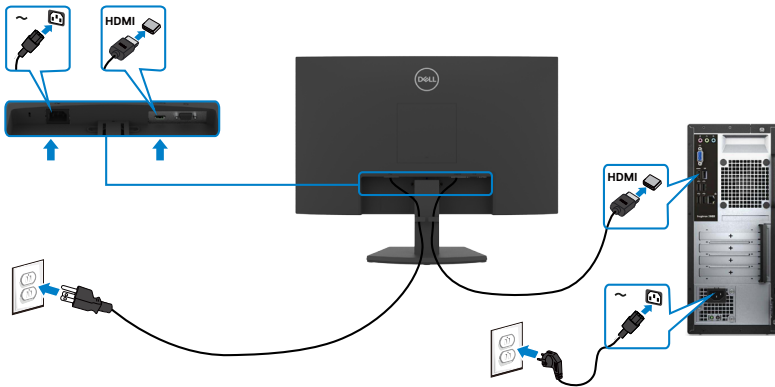
Povezivanje monitora

⚠ UPOZORENJE: Prije izvođenja bilo kojeg postupka u ovom odjeljku slijedite [Sigurnosne upute](#).

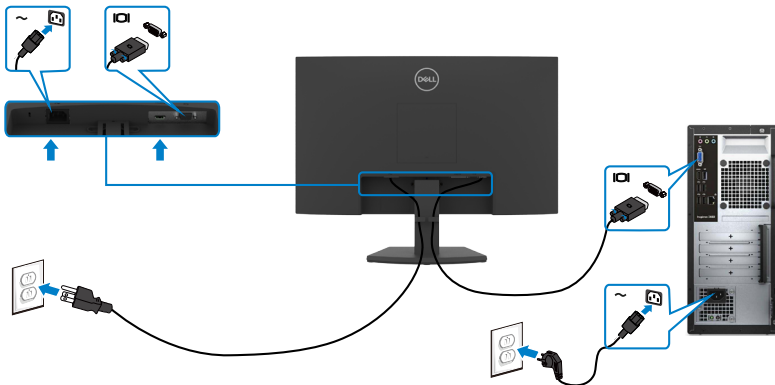
Povezivanje monitora s računalom:

1. Isključite računalo.
2. Povežite HDMI kabel s monitora na računalo.
3. Uključite monitor.
4. Odaberete propisani ulazni izvor u OSD izborniku na monitoru i uključite računalo.

Priključivanje HDMI kabela i kabela napajanja



Priključivanje VGA kabela



Organiziranje kabela



Nakon spajanja svih potrebnih kabela na monitor i računalo, (pogledajte [Connecting Your Monitor \(Povezivanje monitora\)](#) za pričvršćivanje kabela) organizirajte sve kabele kao što je prethodno prikazano.

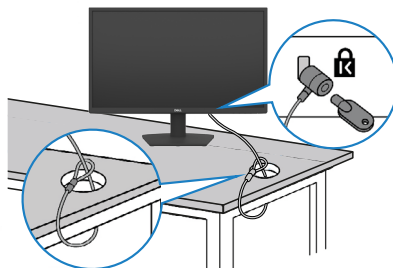
Zaštita uređaja korištenjem Kensington brave (opcija)

NAPOMENA: Kensington brava prodaje se zasebno.

Sigurnosna brava nalazi se na dnu monitora. (Pogledajte [Utor za sigurnosno zaključavanje](#))

Više informacija o korištenju Kensington brave (prodaje se zasebno) potražite u dokumentaciji isporučenoj uz bravu.

Pričvrstite monitor za stol koristeći Kensington sigurnosnu bravu.



NAPOMENA: Slika se koristi samo kao referenca. Izgled brave može se razlikovati.



Uklanjanje stalka monitora

△ **OPREZ:** Da biste spriječili ogrebotine na LCD zaslonu prilikom uklanjanja stalka, pobrinite se da je monitor postavljen na mekanu, čistu i ravnu površinu.

✍ **NAPOMENA:** Sljedeće upute vrijede samo za stalak koji je isporučen s monitorom. Ako pričvršćujete stalak koji ste kupili od drugog dobavljača, slijedite upute za postavljanje koje su priložene uz stalak.

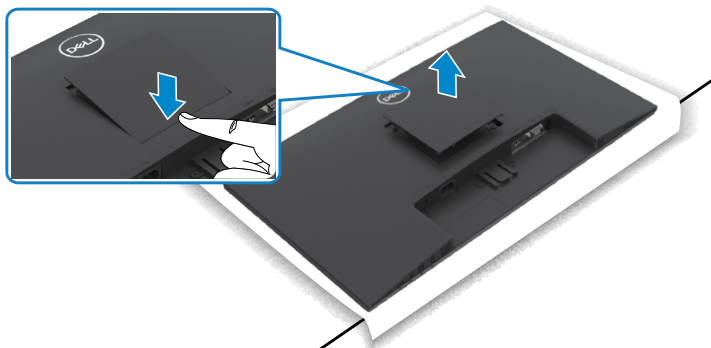
Uklanjanje stalka:

1. Postavite ravni jastučić ili podmetač za sjedenje na rub stola i na njega postavite monitor zaslonom okrenutim prema dolje.
2. Pritisnite stalak prema dolje za pristup gumbu za otpuštanje stalka.
3. Dugim odvijačem pritisnite za otpuštanje zasuna.
4. Izvadite sklop stalka iz monitora dok držite zasun za otpuštanje.

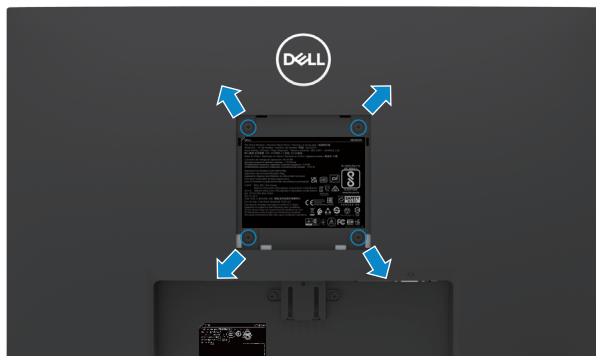


Uklanjanje VESA poklopca

Pritisnite rupicu na VESA poklopcu da biste ga oslobodili sa stražnjeg dijela zaslona.



Ugradnja na zid (opcija)



NAPOMENA: Pričvrstite monitor na opremu za zidnu montažu pomoću vijaka M4 x 10 mm.

NAPOMENA: Komplet za ugradnju na zid prodaje se zasebno.

Provjerite dokumentaciju isporučenu s VESA-kompatibilnom opremom za zidnu montažu.


1. Postavite ravni jastučić ili podmetač za sjedenje na rub stola i na njega postavite monitor zaslonom okrenutim prema dolje.
2. Uklonite [stalak](#).
3. Križnim odvijačem izvadite četiri vijka kojima je stražnja ploča pričvršćena na glavno kućište.
4. Spojite montažni nosač iz opreme za zidnu montažu na monitor.
5. Slijedite upute isporučene sa opremom za zidnu montažu i postavite monitor na zid.

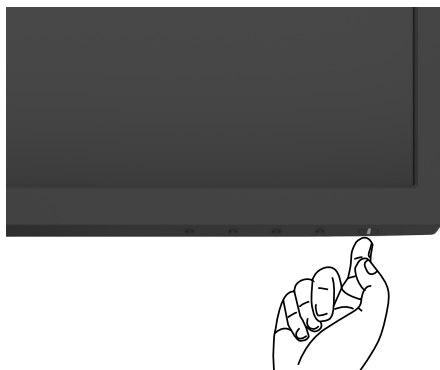
NAPOMENA: Za uporabu samo s UL ili CSA ili GS nosačem za ugradnju na zid s minimalnom masom/kapacitetom nosivosti tereta od 11,60 kg (SE2422H)/13,80 kg (SE2422HX).



Rad s monitorom

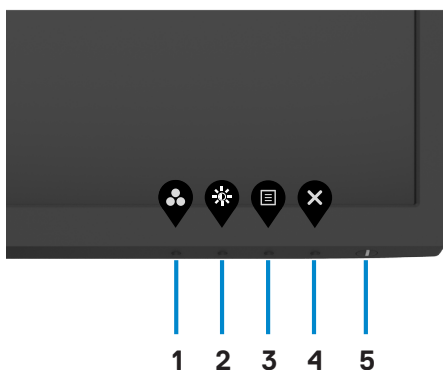
Uključite monitor

Pritisnite gumb  za uključivanje monitora.








Uporaba upravljačkih elemenata na prednjoj ploči

Upravljačke gumbе s donje strane monitora koristite za prilagođavanje specifikacija prikazane slike. Kod korištenja upravljačkih gumba, na zaslonu se pojavljuje zasloni izbornik (OSD).



U sljedećoj tablici opisani su gumbi na prednjoj ploči:

Gumb na -prednjoj ploči	Opis
1  Shortcut key (Tipkovnički prečac): Preset Modes (Unaprijed postavljeni načini)	Ovaj gumb koristite za odabir s popisa unaprijed postavljenih načina rada boje.
2  Shortcut key (Tipkovnički prečac): Brightness/Contrast (Svjetlina/kontrast)	Izravni pristup klizačima za podešavanje postavki Brightness/Contrast (Svjetlina/kontrast) .
3  Menu (Izbornik)	Ovaj gumb izbornika koristite za pokretanje zaslonskog izbornika (OSD) i odabir OSD izbornika. Pogledajte Accessing the Menu System (Pristupanje sustavu izbornika) .
4  Exit (Izlaz)	Ovaj gumb koristite za povratak na glavni izbornik ili zatvaranje OSD glavnog izbornika.
5  Power (with power-status light) (Napajanje (uz svjetlo stanja napajanja))	Uključivanje i isključivanje monitora. Stalno bijelo svjetlo označava da je monitor uključen i da radi normalno. Trepćuće bijelo svjetlo označava da se monitora nalazi u načinu rada za pripravnost.

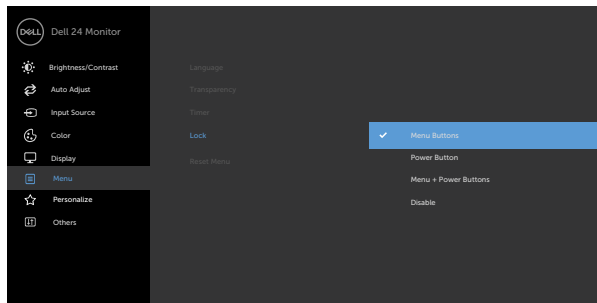


Korištenje funkcije OSD zaključavanja

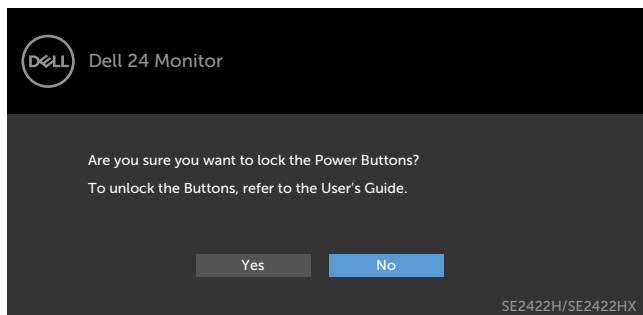
Upravljačke gumbе na prednjoj ploči možete zaključati kako biste onemogućili pristup OSD izborniku i/ili gumbu napajanja.

Zaključavanje gumba obavite na izborniku Lock (Zaključavanje).

1. Odaberite jednu od sljedećih mogućnosti.



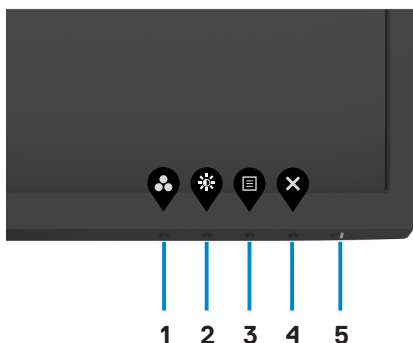
2. Pojavit će se sljedeća poruka.



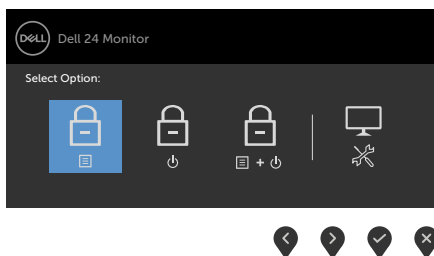
3. Odaberite **Da** za zaključavanje gumba. Nakon zaključavanja, pritiskom na bilo koji upravljački gumb prikazat će se ikona lokota






Koristite upravljačke gumbе na prednjoj ploči za zaključavanje gumba.




1. Pritisnite i četiri sekunde zadržite gumb za [ugrađenu dijagnostiku](#) (**button 4 (gumb 4)**), na zaslonu će se pojaviti izbornik.



2. Odaberite jednu od sljedećih mogućnosti.

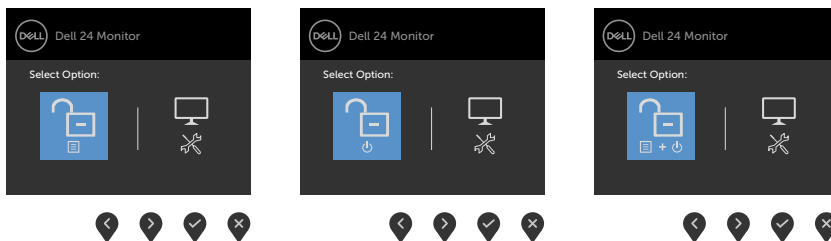
Opcije	Opis
1  Zaključavanje gumba izbornika	Odaberite ovu mogućnost da biste zaključali funkciju OSD izbornika.
2  Zaključavanje gumba napajanja	Ovom opcijom zaključajte gumb napajanja. Tako ćete onemogućiti korisniku isključivanje monitora s pomoću gumba za napajanje.
3  Zaključavanje gumba izbornika i gumba napajanja	Koristite ovu mogućnost za zaključavanje OSD izbornika i gumba napajanja.







Opcije	Opis
<p>4</p>  <p>Ugrađena dijagnostika</p>	<p>Upotrijebite ovu opciju za pokretanje ugrađene dijagnostike, pogledajte Ugrađena dijagnostika.</p>

Otključavanje gumba:

Pritisnite i četiri sekunde zadržite gumb za [ugrađenu dijagnostiku](#) (**button 4 (gumb 4)**) tako da se na zaslonu pojavi izbornik. Sljedeća tablica sadrži opis mogućnosti otključavanja upravljačkih gumba na prednjoj ploči.

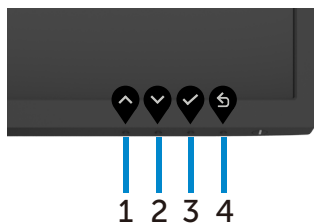


Opcije	Opis
<p>1</p>  <p>Otključavanje gumba izbornika</p>	<p>Upotrijebite ovu opciju za otključavanje funkcije OSD izbornika.</p>
<p>2</p>  <p>Otključavanje gumba za napajanje</p>	<p>Uz pomoć ove opcije otključajte gumb za napajanje monitora.</p>
<p>3</p>  <p>Otključavanje gumba izbornika i gumba za napajanje</p>	<p>Koristite ovu mogućnost za otključavanje OSD izbornika i gumba napajanja.</p>
<p>4</p>  <p>Ugrađena dijagnostika</p>	<p>Upotrijebite ovu opciju za pokretanje ugrađene dijagnostike, pogledajte Ugrađena dijagnostika.</p>



Gumb na -prednjoj ploči

Gumb s prednje strane monitora koristite za prilagođavanje postavki slike.



Gumb na prednjoj ploči	Opis
1  Gore	Upotrijebite gumb Up (Gore) za povećanje vrijednosti ili pomicanje prema gore u izborniku.
2  Dolje	Upotrijebite gumb Down (Dolje) za smanjivanje vrijednosti ili pomicanje prema dolje u izborniku.
3  OK (U redu)	Gumb OK (U redu) koristite za potvrđivanje odabira.
4  Back (Natrag)	Gumb Back (Natrag) koristite za povratak na prethodni izbornik.

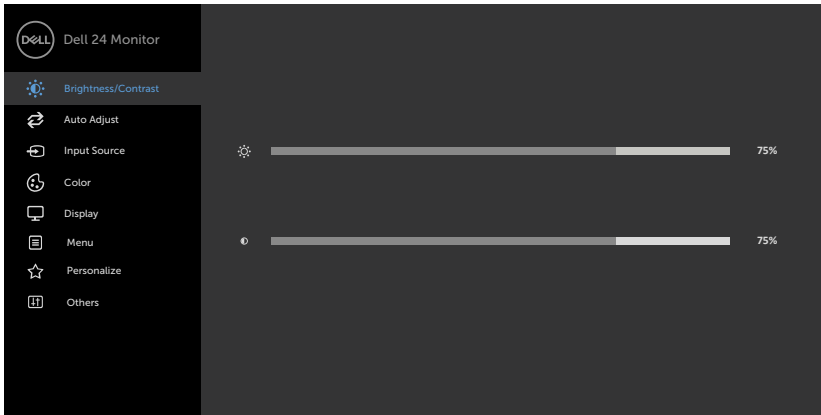














Uporaba zaslonskog izbornika (OSD)

Accessing the menu system (Pristupanje sustavu izbornika)

NAPOMENA: Sve promjene koje izvedete pomoću OSD izbornika automatski se spremaju kada prijedete u drugi OSD izbornik, zatvorite OSD izbornik ili kad se OSD izbornik sam zatvori.

1. Pritisnite gumb  za pokretanje glavnog OSD izbornika.



2. Pritisnite gume  i  za pomicanje između mogućnosti. Pri prijelazu s jedne ikone na drugu, nazivi mogućnosti se ističu.
3. Pritisnite gumb  ili  ili  jednom za aktiviranje označene mogućnosti.
4. Pritisnite gume  i  za odabir željenog parametra.
5. Pritisnite  za pristup klizaču i zatim koristite gumb  ili , u skladu s indikatorima u izborniku, da biste izveli promjene.
6. Odaberite  za povratak na prethodni izbornik ili  za prihvaćanje i povratak na prethodni izbornik.



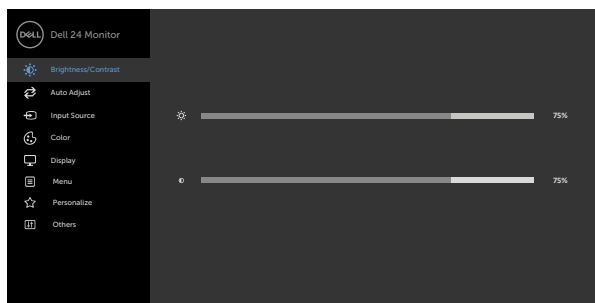
Ikona Izbornik i podizbornici



Brightness/ Contrast (Svjetlina/ kontrast)

Opis


Ovaj izbornik koristite za aktiviranje prilagođavanja **svjetline/kontrasta**.



Brightness (Svjetlina)



Brightness (Svjetlina) prilagođava osvijetljenost pozadinskog svjetla. (minimalno 0; maksimalno 100).

Pritisnite gumb  za povećanje svjetline.

Pritisnite gumb  za smanjivanje svjetline.

Contrast (kontrast)

Prvo prilagodite svjetlinu, a zatim prilagodite kontrast samo ako je potrebno dodatno prilagođavanje.

Pritisnite gumb  za povećanje kontrasta i pritisnite gumb  za smanjenje kontrasta (između 0 i 100).

NAPOMENA: Kontrast prilagođava razliku između zatamnjenosti i svjetline na monitoru.



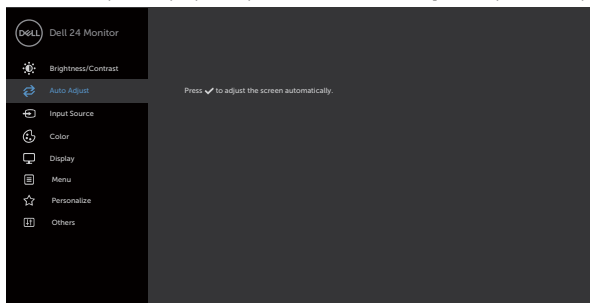
Ikona	Izbornik i podizbornici	Opis
-------	-------------------------	------



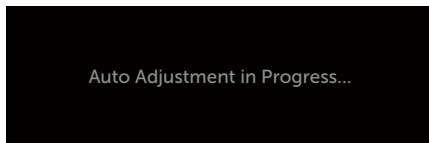
Auto Adjust (Automatsko prilagođavanje)

Iako računalo prepoznaje zaslon na pokretanju, funkcija **Auto Adjustment (Automatsko podešavanje)** optimizira postavke zaslona za uporabu s određenom postavom.

Auto Adjustment (Automatsko podešavanje) omogućuje da se zaslon automatski prilagodi na dolazni video signal. Nakon uporabe Auto Adjustment (Automatsko podešavanje), možete dodatno ugoditi zaslon koristeći upravljačke elemente **Pixel Clock (Takt piksela) (grubo)** i **Phase (Faza) (fino)** u izborniku **Display (Zaslon)**.



Sljedeći dijaloški okvir pojavljuje se na crnom zaslonu dok se zaslon automatski prilagođava na trenutni ulaz:



NAPOMENA: U većini slučajeva, Automatsko podešavanje pruža najbolju sliku za vašu konfiguraciju.

NAPOMENA: Mogućnost funkcije Automatsko prilagođavanje dostupna je samo ako je zaslon priključen putem VGA kabela.



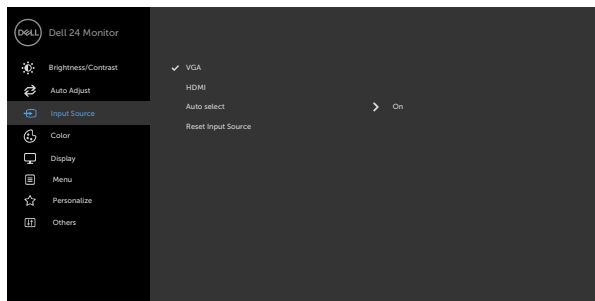
Ikona Izbornik i podizbornici



Input Source (Ulazni izvor)


Opis

Izbornik **Input Source (Ulazni izvor)** koristite za odabir između različitih video ulaza koji su povezani na monitor.



VGA

Odaberite **VGA** ulaz kad koristite VGA priključak.

Koristite  da biste odabrali VGA ulazni izvor.

HDMI

Odaberite **HDMI** ulaz kad koristite HDMI priključak.

Koristite  da biste odabrali HDMI ulazni izvor.

Auto Select (Automat-ski odabir)

Koristite  da biste odabrali **Auto Select (Automatski odabir)**, monitor će tražiti dostupne ulazne izvore.

Reset Input Source (Vrati ulazni izvor)

Postavke **ulaznog izvora** monitora vraća na tvorničke postavke.



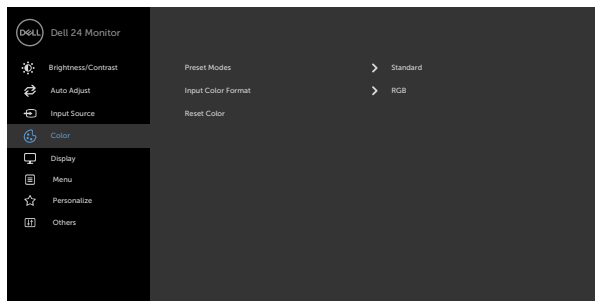
Ikona Izbornik i podizbornici

Opis



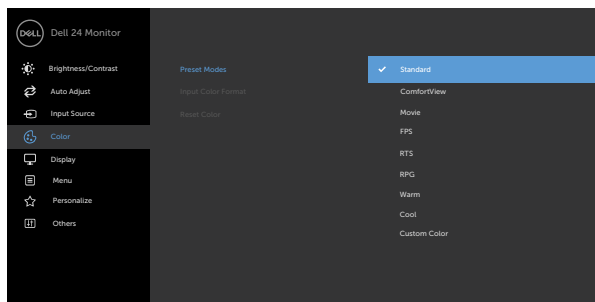
Color (Boja)

Koristite izbornika **Color (Boja)** za prilagođavanje načina podešavanja boje.



Preset Modes (Unaprijed postavljeni načini rada)



Ako odaberete **Preset Modes (Unaprijed postavljeni načini)**, s popisa možete birati između **Standard (Standardno)**, **ComfortView**, **Movie (Film)**, **Color Temp. (Toplina boje)**, **FPS**, **RTS**, **RPG**, **Warm (Toplo)**, **Cool (Hladno)** ili **Custom Color (Prilagođena boja)**.



- **Standard (Standardno):** Zadane postavke boje. Ovo je zadani unaprijed postavljeni način.
- **ComfortView:** Smanjuje razinu plavog svjetla emitiranog iz zaslona, kako bi gledanje bilo udobnije za vaše oči.



UPOZORENJE: Moguće dugotrajne posljedice zračenja plave svjetlosti monitora su tjelesne ozljede poput digitalnog naprezanja očiju, zamor očiju i oštećenje očiju. Dugotrajno korištenje monitora može uzrokovati bolove u vratu, rukama, leđima i ramenima. Za više informacija o održavanju pravilnog položaja tijela i kako biste izbjegli umor ili ozljede, pogledajte [Ergonomija](#).

- **Movie (Film):** Učitava postavke boje idealne za filmove..
 - **FPS (Igra u prvom licu):** Učitava postavke boje idealne za igre u prvom licu.
 - **RTS (Strategija u stvarnom vremenu):** Učitava postavke boje idealne za strateške igre u stvarnom vremenu.
 - **RPG (Igre s ulogama):** Učitava postavke boje idealne za igre uloga.
 - **Warm (Toplo):** Povećava temperaturu boje. Zaslون izgleda toplije uz nijansu crvene/žute.
 - **Cool (Hladno):** Smanjuje temperaturu boje. Zaslون izgleda hladnije uz nijansu plave.
 - **Custom Color (Prilagođena boja):** Omogućuje vam ručno prilagođavanje postavke boje. Pritisnite gumbę  i  za prilagođavanje vrijednosti Crvene, Zelene i Plave i izradu vlastitog unaprijed postavljenog načina boje.
-



Ikona Izbornik i podizbornici	Opis
Input Color Format (Format ulazne boje)	<p>Omogućuje postavljanje načina rada video ulaza na:</p> <ul style="list-style-type: none"> ♦ RGB: Odaberite ovu mogućnost ako je monitor povezan na računalo ili medijski player koji podržava RGB izlaz. ♦ YCbCr/YPbPr*: Odaberite ovu mogućnost ako medijski player podržava samo YCbCr/YPbPr izlaz.
	
	
<p>*Kad je odabran VGA ulaz.</p>	
Hue (Nijansa)	<p>Koristite  ili  za prilagođavanje nijanse od 0 do 100.</p> <p>NAPOMENA: Prilagođavanje nijanse dostupno je samo za načine Movie (Film), FPS (Igra u prvom licu), RTS (Strategija u stvarnom vremenu), RPG (Igre s ulogama).</p>
Saturation (Zasićenost)	<p>Koristite  ili  za prilagođavanje zasićenosti od 0 do 100.</p> <p>NAPOMENA: Prilagodba zasićenja je moguća samo za načine Movie (Film) i FPS, RTS, RPG.</p>
Reset Color (Vrati boju)	<p>Vraća postavke boje monitora na tvorničke postavke.</p>



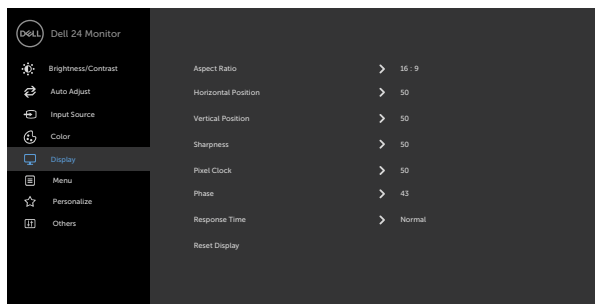
Ikona Izbornik i podizbornici

Opis



Display (Prikaz)



Izbornik **Display (Prikaz)** koristite za prilagođavanje slike.





Aspect Ratio (Format prikaza)

Odaberite željeni omjer slike od ponuđenih **16:9, 4:3**.



Horizontal Position (Horizontalni položaj) (Samo VGA ulaz)

Koristite  ili  za prilagođavanje slike lijevo ili desno. Minimalna vrijednost je 0 (-). Maksimalna vrijednost je 100 (+).

Vertical Position (Vertikalni položaj) (Samo VGA ulaz)

Koristite  ili  za prilagođavanje slike gore ili dolje. Minimalna vrijednost je 0 (-). Maksimalna vrijednost je 100 (+).

Sharpness (Oštrina)

Čini sliku oštrijom ili mekšom. Koristite  ili  za prilagođavanje oštrote od '0' do '100'.

Pixel Clock (Takt piksela) (Samo VGA ulaz)

Phase (Faza) i **Pixel Clock (Takt piksela)** omogućuju vam prilagođavanje zaslona prema želji. koristite ikone  ili  za prilagođavanje najbolje kvalitete slike.

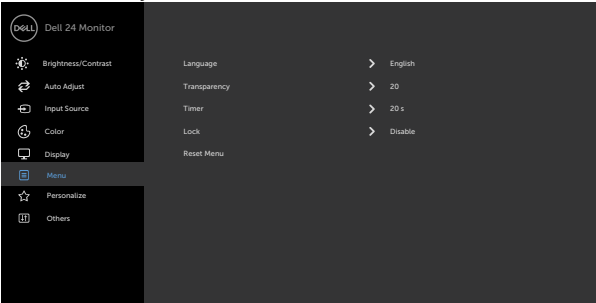






Ikona	Izbornik i podizbornici	Opis
	Phase (Faza) (Samo VGA ulaz)	Ako se ne dobiju zadovoljavajući rezultati koristeći prilagođavanje Phase (Faza) koristite prilagođavanje Pixel Clock (Takt piksela) (grubo) i zatim ponovno koristite Phase (Faza) (fino) .
	Response Time (Vrijeme odziva)	Omogućuje postavljanje opcije Vrijeme odziva na Normalno, Brzo ili Ekstremno .
	Reset Display (Vrati postavke prikaza)	Vraća postavke zaslona na tvornički zadane vrijednosti.



Menu (Izbornik)

Odaberite ovu mogućnost za prilagođavanje postavki OSD izbornika, kao što su jezik OSD izbornika, vrijeme u kojem izbornik ostaje na zaslonu i slično.



Language (Jezik)	Postavite OSD zaslona na jedan od osam jezika. (engleski, španjolski, francuski, njemački, brazilski portugalski, ruski, pojednostavljeni kineski ili japanski).
Transparen-cy (Prozirnost)	Odaberite ovu mogućnost za promjenu prozirnosti izbornika koristeći  i  (min. 0 / maks. 100).
Timer (Mjerač vremena)	OSD Hold Time (Vrijeme prikazivanja OSD izbornika): Postavlja dužinu vremena u kojem OSD ostaje aktivan nakon pritiskanja gumba. Koristite gumb  i  za prilagođavanje klizača u pomacima od 1 sekunde, od 5 do 60 sekundi.

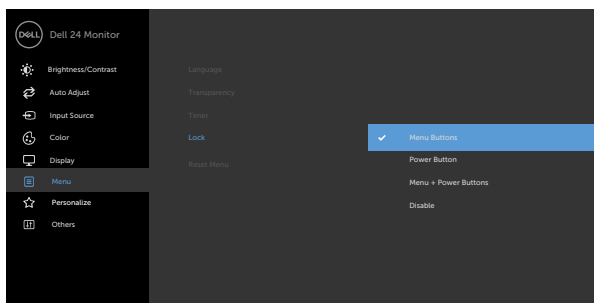



Ikona Izbornik i podizbornici

Opis

Lock (Zaključaj)

Upravlja korisničkim pristupom podešavanju. Gumbi su zaključani.



- ♦ **Gumbi izbornika:** putem OSD-a za zaključavanje gumba izbornika.
- ♦ **Gumb napajanja:** putem OSD-a za zaključavanje gumba napajanja.
- ♦ **Gumbi izbornika + gumb napajanja:** Putem OSD-a za zaključavanje svih gumba izbornika i gumba napajanja.
- ♦ **Onemogućavanje:** Pritisnite i na 4 s držite gumb  s lijeve strane gumba napajanja.

Reset Menu (Vrati postavke izbornika)

Vraća postavke izbornika na tvornički zadane vrijednosti.

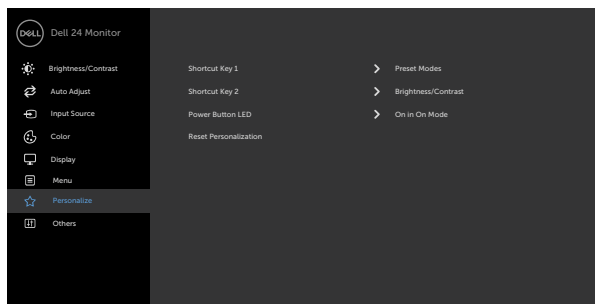


Ikona Izbornik i podizbornici

Opis



Personalize (Personaliziraj).



Shortcut key (Tipka prečaca 1)

Odaberite između mogućnosti **Preset Modes (Unaprijed postavljeni načini rada)**, **Brightness/Contrast (Svjetlina/kontrast)**, **Auto Adjust (Automatsko prilagođavanje)**, **Input Source (Ulazni izvor)**, **Aspect Ratio (Format slike)** postavljene kao tipkovnički prečac 1.

Shortcut key (Tipka prečaca 2)

Odaberite između mogućnosti **Preset Modes (Unaprijed postavljeni načini rada)**, **Brightness/Contrast (Svjetlina/kontrast)**, **Auto Adjust (Automatsko prilagođavanje)**, **Input Source (Ulazni izvor)**, **Aspect Ratio (Format slike)** postavljene kao tipkovnički prečac 2.

Power Button LED (LED umba napajanja)

Omogućuje vam postavljanje stanja svjetla napajanja za uštedu energije.

Reset Personalization (Vrati postavke personalizacije)

Vraća tipke prečaca na tvorničke postavke.



Ikona Izbornik i podizbornici

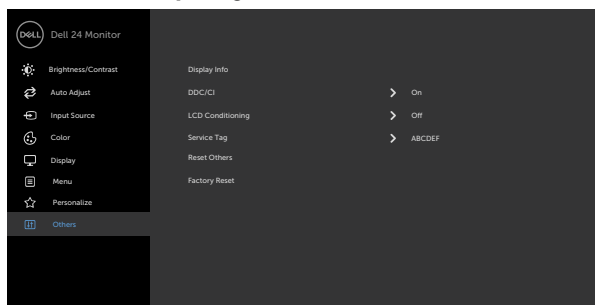
Opis



Other (Ostalo)

Odaberite ovu mogućnost za prilagodbu OSD postavki, poput

DDC/CI, LCD prilagodbe i tako dalje.



Display Info (Podaci o zaslonu)

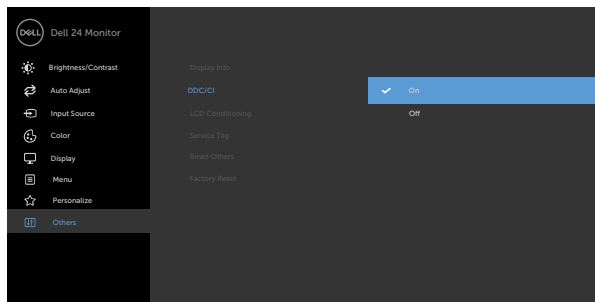
Prikazuje trenutne postavke monitora.

DDC/CI

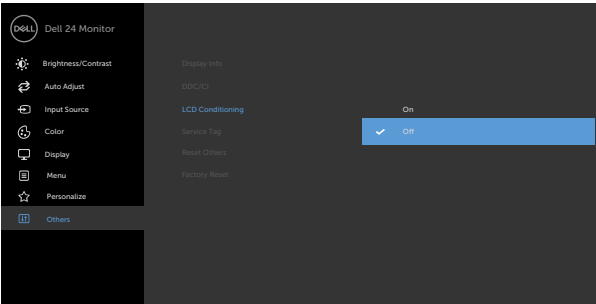
DDC/CI (podatkovni kanal zaslona/sučelje s naredbama) omogućuje prilagođavanje postavki monitora koristeći softver na računalu.

Odaberite **Off (Isključi)** za isključivanje ove značajke.

Omogućite ovu značajku za najbolje korisničko iskustvo i optimalne performanse monitora.

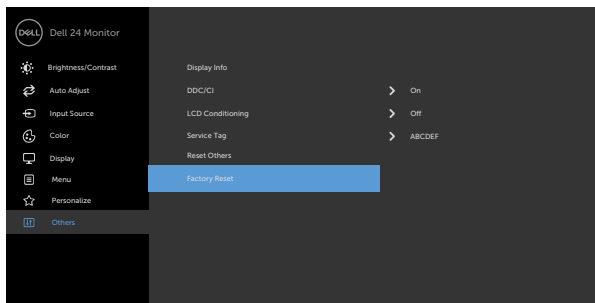


Ikona	Izbornik i podizbornici	Opis
	LCD Condition-ing (LCD prilagodba)	Pomaže u smanjivanju manjih slučajeva zadržavanja slike. Ovisno o stupnju zadržavanja slike, može proći neko vrijeme dok se program pokrene. Odaberite On (Uključi) za pokretanje postupka.
   	Service Tag (Servisna oznaka)	Prikazuje servisnu oznaku. Servisna oznaka je jedinstveni alfanumerički identifikator pomoću kojeg tvrtka Dell može prepoznati specifikacije proizvoda i pristupiti podacima o jamstvu. NAPOMENA: Servisna oznaka otisnuta je i na naljepnici na podnožju postolja.
Reset Other (Vrati ostale postavke)	Vraća ostale postavke, kao što je DDC/CI , na tvornički zadane vrijednosti.	



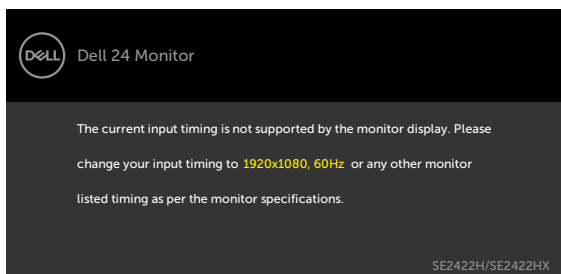
**Factory
Reset (Vrati
na tvorničke
postavke)**

Vraća sve postavljene postavke na tvornički zadane vrijednosti.



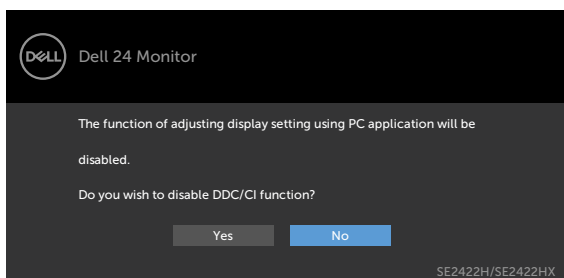
Poruke upozorenja OSD izbornika

Ako monitor ne podržava određeni način razlučivosti, prikazat će se sljedeća poruka:

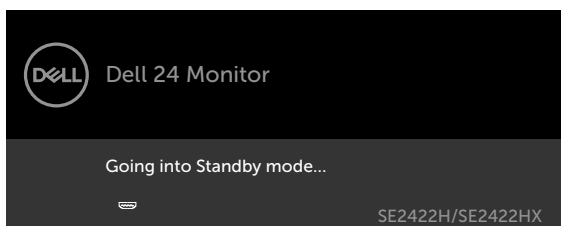


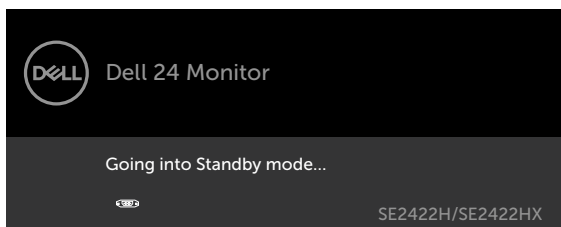
To znači da se monitor ne može sinkronizirati sa signalom koji prima s računala. Pogledajte [Resolution Specifications \(Podaci o razlučivosti\)](#) u vezi raspona horizontalne i vertikalne frekvencije koji se odnose na ovaj monitor. Preporučeni način rada je 1920 x 1080.

Prije onemogućavanja DDC/CI funkcije prikazat će se sljedeća poruka:

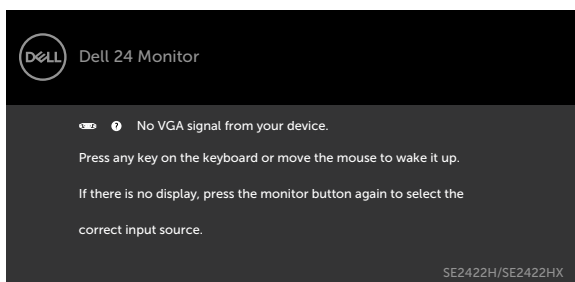
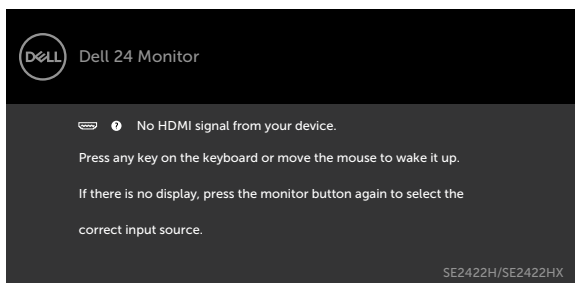


Kada monitor uđe u način uštede energije, prikazat će se sljedeća poruka:

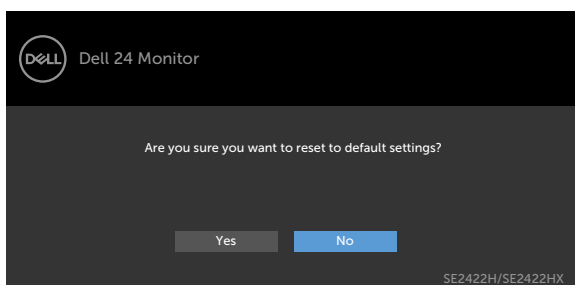




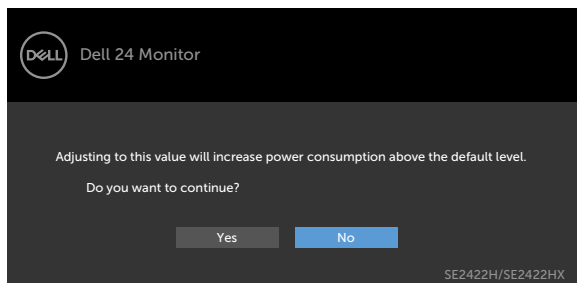
Aktivirajte računalno i pokrenite monitor za pristup **OSD** izborniku. Ako pritisnete bilo koji gumb osim gumba napajanja, ovisno o odabranom ulazu pojaviti će se sljedeće poruke:



Odaberite stavke OSD izbornika **Factory Reset (Vraćanje na tvorničke postavke)** unutar značajke Ostalo, prikazat će se sljedeća poruka:

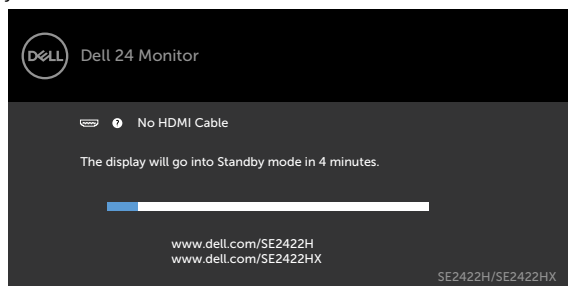


Ako podesite razinu za Svjetlina iznad zadane vrijednosti od 75% , prikazat će se sljedeća poruka:

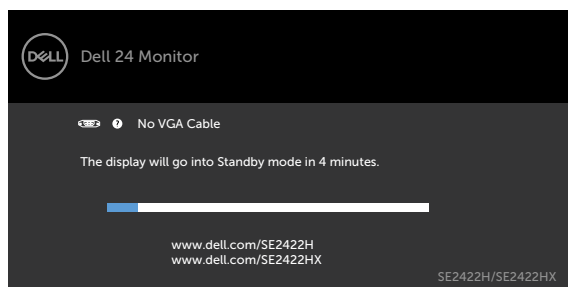


- Kada korisnik odabere „Da“ , samo jednom će se prikazati poruka o napajanju.
- Kada korisnik odabere „Ne“ , opet će se prikazati skočna poruka o napajanju.
- Poruka upozorenja o napajanju opet će se prikazati kada korisnik učini vraćanje na tvorničke postavke u OSD izborniku.

Ako je odabran ulaz HDMI, VGA a odgovarajući kabel nije povezan, prikazat će se sljedeći pomični dijaloški okvir.



ili



Više informacija potražite u odjeljku [Troubleshooting \(Uklanjanje problema\)](#).



Podešavanje maksimalne razlučivosti

Podešavanje maksimalne razlučivosti za monitor:

U sustavima Windows 7, Windows 8 ili Windows 8.1:

1. Za Windows 8 ili Windows 8.1, odaberite Pločica radne površine za prebacivanje na klasičnu radnu površinu. Preskočite ovaj korak ako koristite Windows Vista ili Windows 7.
2. Kliknite desnom tipkom na radnu površinu pa kliknite **Screen Resolution (Razlučivost zaslona)**.
3. Kliknite padajući popis **Screen Resolution (Razlučivost zaslona)** i odaberite **1920 x 1080**.
4. Kliknite **OK (U redu)**.

U sustavu Windows 10:

1. Kliknite desnom tipkom na radnu površinu pa kliknite **Display Settings (Postavke zaslona)**.
2. Kliknite **Advanced display settings (Dodatne postavke prikaza)**.
3. Kliknite padajući popis **Resolution (Razlučivost)** pa odaberite **1920 x 1080**.
4. Kliknite **Apply (Primijeni)**.

Ako ne vidite **1920 x 1080** as kao opciju, potrebno je ažurirati upravljački program grafičke kartice. Ovisno o računalu, dovršite jedan od sljedećih postupaka:

Ako imate Dell stolno ili prijenosno računalo:

- Idite na <https://www.dell.com/support>, unesite servisnu oznaku i preuzmite najnoviji upravljački program za vašu grafičku karticu.

Ako ne koristite Dell računalo (prijenosno ili stolno):

- Idite na internetsku stranicu za podršku proizvođača računala i preuzmite najnovije upravljačke programe za grafičku karticu.
- Idite na internetsku stranicu proizvođača grafičke kartice i preuzmite najnovije upravljačke programe za grafičku karticu.



Uklanjanje problema

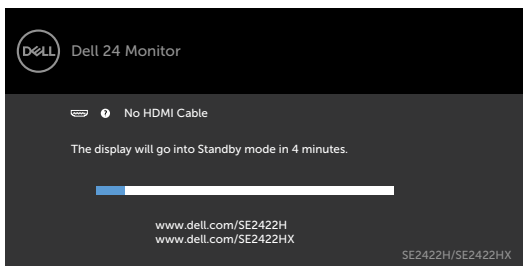
! **UPOZORENJE:** Prije izvođenja bilo kojeg postupka u ovom odjeljku slijedite **Sigurnosne upute**.

Samoprovjera

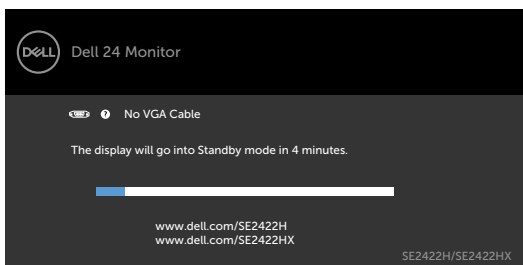
Monitor nudi funkciju samoprovjere koja vam omogućuje provjeru ispravnosti rada. Ako su monitor i računalo propisno povezani, ali zaslon monitora ostane zatamnjen, pokrenite samoprovjeru monitora izvođenjem sljedećeg postupka:

1. Isključite računalo i monitor.
2. Odspojite video kabel sa stražnje strane računala. Ako želite osigurati propisno izvođenje samoprovjere, uklonite sve video kabele sa stražnje strane računala..
3. Uključite monitor.

Ako monitor radi ispravno i ne otkrije ulazni signal, ovisno o povezanosti, pojavit će se jedan od sljedećih dijaloških okvira. Za vrijeme načina samotestiranja, LED ostaje bijeli.



ili



! **NAPOMENA:** Ovaj okvir također se pojavljuje tijekom normalnog rada sustava ako se video kabel odvoji ili ošteti.

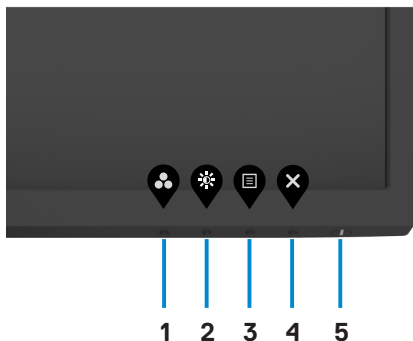
4. Isključite monitor i ponovno povežite video kabel; zatim uključite računalo i monitor.




Ako zaslon monitora ostane prazan nakon prethodnog postupka, provjerite postoje li bilo kakvi problemi s videokontrolerom i računalom.

Ugrađeni alat za dijagnostiku

Monitor sadrži ugrađeni alat za dijagnostiku kojim za sve nepravilnosti u radu zaslona možete utvrditi jesu li nastale zbog inherentnog problema s monitorom ili s računalom i video karticom.



Pokretanje ugrađenog alata za dijagnostiku:

1. Pobrinite se da je zaslon čist (bez čestica prašine na površini zaslona).
2. Pritisnite i četiri sekunde zadržite **Button 4 (Gumb 4)**, na zaslonu će se prikazati izbornik.
3. Odaberite ugrađenu dijagnostičku mogućnost . Pojavljuje se sivi zaslon.
4. Pažljivo provjerite da na zaslonu nema nepravilnosti.
5. Ponovno pritisnite Button 1 (Gumb 1) na prednjoj ploči. Boja zaslona mijenja se u crvenu.
6. Provjerite da na zaslonu nema nepravilnosti.
7. Ponavljajte korake 5 i 6 za provjeru zaslona u zelenoj, plavoj, crnoj, bijeloj boji i tekstu.

Provjera je gotova kada se pojavi zaslon s tekstem. Za izlaz ponovno pritisnite Gumb 1.

Ako ugrađenim alatom za dijagnostiku ne utvrdite nikakve nepravilnosti u radu zaslona, rad monitora je ispravan. Provjerite ima li problema na grafičkoj kartici i računalu.



Uobičajeni problemi

Sljedeća tablica sadrži opće informacije o općenitim problemima monitora koji se mogu pojaviti i moguća rješenja:

Uobičajeni simptomi	Što se događa	Moguća rješenja
Nema videosignala/ LED napajanja isključen	Nema slike	<ul style="list-style-type: none">• Provjerite je li video kabel koji povezuje monitor i računalo propisno i čvrsto priključen.• Provjerite ispravnost rada zidne utičnice s pomoću nekog drugog uređaja.• Provjerite je li gumb napajanja potpuno pritisnut.• Pazite da odaberete ispravan ulazni izvor putem izbornika Input Source (Ulazni izvor).
Nema videosignala/ LED napajanja uključeno	Nema slike ili nema svjetline	<ul style="list-style-type: none">• Povećajte naredbe svjetline i kontrasta putem OSD-a.• Provedite samoprovjeru rada monitora.• Provjerite da nema savijenih ili slomljenih kontakata u priključku video kabela.• Pokrenite ugrađeni alat za dijagnostiku.• Pazite da odaberete ispravan ulazni izvor putem izbornika Input Source (Ulazni izvor).
Loš fokus	Slika je nejasna, mutna ili zadržana	<ul style="list-style-type: none">• Izvedite Auto adjust (Automatsko prilagođavanje) putem OSD izbornika.• Prilagodite značajke Phase (Faza) i Pixel Clock (Takt piksela) putem OSD izbornika.• Uklonite produžne kabele za video.• Vratite monitor na tvorničke postavke.• Promijenite video razlučivost na ispravan format slike.
Drhtavi/ treptajući video	Valovita slika ili fini pokreti	<ul style="list-style-type: none">• Izvedite Auto adjust (Automatsko prilagođavanje) putem OSD izbornika.• Prilagodite značajke Phase (Faza) i Pixel Clock (Takt piksela) putem OSD izbornika.• Vratite monitor na tvorničke postavke.• Provjerite čimbenike okruženja.• Premjestite monitor na drugo mjesto ili sobu i provjerite ponovo.



Uobičajeni simptomi	Što se događa	Moguća rješenja
Nedostaju pikseli	na zaslonu su mrlje	<ul style="list-style-type: none"> Isključite i zatim uključite napajanje. Piksel koji je trajno isključen je prirodna neispravnost koja se može pojaviti u LCD tehnologiji. Više informacija o kvaliteti Dell monitora i pravilima u vezi piksela potražite na https://www.dell.com/pixelguidelines.
Zaglavljeni pikseli	na zaslonu su svijetle mrlje	<ul style="list-style-type: none"> Isključite i zatim uključite napajanje. Piksel koji je trajno isključen je prirodna neispravnost koja se može pojaviti u LCD tehnologiji. Više informacija o kvaliteti Dell monitora i pravilima u vezi piksela potražite na https://www.dell.com/pixelguidelines.
Problemi sa svjetlinom	Slika je pre zatamnjena ili presvijetla	<ul style="list-style-type: none"> Vratite monitor na tvorničke postavke. Podesite naredbe svjetline i kontrasta putem OSD-a.
Izobličenje geometrije	Zaslon nije ispravno centriran	<ul style="list-style-type: none"> Vratite monitor na tvorničke postavke. • Auto adjust (Automatsko prilagođavanje) putem OSD izbornika. Prilagodite horizontalne i vertikalne kontrole putem OSD izbornika.
Horizontalne/ Vertikalne linije	Zaslon ima jednu ili više linija	<ul style="list-style-type: none"> Vratite monitor na tvorničke postavke. Izvedite Auto adjust (Automatsko prilagođavanje) putem OSD izbornika. Prilagodite značajke Phase (Faza) i Pixel Clock (Takt piksela) putem OSD izbornika. Provedite značajku provjere samotestiranja monitora i utvrdite pojavljuju li se ove linije i u načinu samotestiranja. Provjerite da nema savijenih ili slomljenih kontakata u priključku video kabela. Pokrenite ugrađenu dijagnostiku.



Uobičajeni simptomi	Što se događa	Moguća rješenja
Problemi sa sinkronizacijom	Zaslon je poremećen ili izgleda razdvojeno	<ul style="list-style-type: none"> • Vratite monitor na tvorničke postavke. • Izvedite Auto adjust (Automatsko prilagođavanje) putem OSD izbornika. • Prilagodite značajke Phase (Faza) i Pixel Clock (Takt piksela) putem OSD izbornika. • Provedite značajku provjere samotestiranja monitora kako biste utvrdili je li zaslon poremećen u načinu samotestiranja. • Provjerite da nema savijenih ili slomljenih kontakata u priključku video kabela. • Ponovno pokrenite računalo u sigurnom načinu.
Problemi povezani uz sigurnost	Vidljivi znakovi dima ili iskrenja	<ul style="list-style-type: none"> • Nemojte izvoditi nikakve postupke za rješavanje problema. • Za više informacija o kontaktiranju tvrtke Dell pogledajte Kontaktiranje tvrtke Dell.
Povremeni problemi	Monitor malo radi ispravno malo ne	<ul style="list-style-type: none"> • Provjerite je li video kabel koji povezuje monitor i računalo propisno i čvrsto priključen. • Vratite monitor na tvorničke postavke. • Provedite samoprovjeru rada monitora i utvrdite pojavljuje li se povremeni problemi javljaju i u načinu rada za samoprovjeru.
Nedostaje boja	Slika kojoj nedostaje boja	<ul style="list-style-type: none"> • Provedite samoprovjeru monitora. • Provjerite je li video kabel koji povezuje monitor i računalo propisno i čvrsto priključen. • Provjerite da nema savijenih ili slomljenih kontakata u priključku video kabela.
Pogrešna boja	Boja slike nije dobra	<ul style="list-style-type: none"> • Isprobajte različite Preset Modes (Unaprijed postavljeni načini rada) u postavkama OSD izbornika Boja. Prilagodite vrijednost R/G/B u Custom Color (Prilagođena boja) u postavkama OSD izbornika Color (Boja). • Prilagodite R/G/B vrijednost u Custom Color (Prilagođena boja) u OSD izborniku Color (Boja). • Promijenite Input Color Format (Format ulazne boje) na RGB ili YCbCr/YPbPr u postavkama OSD izbornika Color (Boja). • Pokrenite ugrađeni alat za dijagnostiku.



Uobičajeni simptomi	Što se događa	Moguća rješenja
Zadržavanje slike uslijed nepromjenjive slike na monitoru u dužem vremenskom periodu	Blijeda sjena prikazane nepromjenjive slike prikazuje se na zaslonu	<ul style="list-style-type: none"> • Podesite zaslon da se isključi nakon nekoliko minuta neaktivnosti zaslona. Ovo se može podesiti u postavci Windows mogućnosti napajanja ili u Mac štednja energije. • Alternativno možete koristiti dinamički promjenjiv čuvar zaslona.



Problemi karakteristični za proizvod

Problem	Što se događa	Moguća rješenja
Slika zaslona je premala	Slika je centrirana na zaslonu ali ne pokriva cijelo područje prikaza	<ul style="list-style-type: none">• Provjerite postavku Aspect Ratio (Format prikaza) u OSD izborniku Display (Prikaz).• Vratite monitor na tvorničke postavke.
Monitor se ne može prilagoditi pomoću gumba na prednjoj ploči	OSD se ne pojavljuje na zaslonu	<ul style="list-style-type: none">• Isključite monitor, iskopčajte kabel napajanja monitora, ponovno ga ukopčajte i zatim uključite monitor.
Nema ulaznog signala kad su pritisnute korisnički upravljački elementi	Nema slike, LED svjetlo je bijelo	<ul style="list-style-type: none">• Provjerite izvor signala. Pobrinite se da računalo ne bude u štednom načinu rada pomicanjem miša ili pritiskanjem bilo koje tipke na tipkovnici.• Provjerite je li signalni kabel propisno ukopčan. Ponovno ukopčajte signalni kabel ako je potrebno.• Vratite računalo ili video player na početne postavke.
Slika ne popunjava cijeli zaslon	Slika ne može ispuniti visinu ili širinu zaslona	<ul style="list-style-type: none">• Zbog različitih formata video signala (format prikaza) DVD-a, monitor može sliku prikazivati na cijelom zaslonu.• Pokrenite ugrađeni alat za dijagnostiku.




Dodatak

FCC napomene (samo za SAD) i druge regulativne informacije

Za FCC obavijesti i druge informacije o propisima, pogledajte internetsku stranicu s informacijama o usklađenosti s propisima https://www.dell.com/regulatory_compliance.

Kontaktiranje tvrtke Dell

Za kupce u Sjedinjenim Državama, nazovite 800-WWW-DELL (800-999-3355).

 **NAPOMENA:** Ako nemate aktivnu internetsku vezu, kontaktne informacije možete naći na računu kojeg ste dobili prilikom kupnje proizvoda, popisu pakiranih proizvoda, računu ili katalogu proizvoda tvrtke Dell.

Dell raspolaže s nekoliko internetskih i telefonskih službi i servisnih centara. Njihova dostupnost ovisi o državi i proizvodu, a neke usluge možda neće biti dostupne u vašem području.

· Mrežna tehnička podrška — <https://www.dell.com/support/monitors>

EU baza proizvoda za list s podacima o uštedi energije i o proizvodu

SE2422H: <https://eprel.ec.europa.eu/qr/494247>

SE2422HX: <https://eprel.ec.europa.eu/qr/494395>

