

Dell SE2222H/SE2222HV

Διαχειριστής οθόνης της Dell
Οδηγός Χρήστη

Μοντέλο οθόνης: SE2222H/SE2222HV
Ρυθμιστικό μοντέλο: SE2222Hf/SE2222HVf/SE2222Ht





ΣΗΜΕΙΩΣΗ: Η ΣΗΜΕΙΩΣΗ υποδεικνύει μια σημαντική πληροφορία που σας βοηθά να χρησιμοποιήσετε καλύτερα τον υπολογιστή σας.

© 2021 Dell Inc. ή οι θυγατρικές της. Με επιφύλαξη παντός δικαιώματος.

Τα Dell, EMC και άλλα είναι εμπορικά σήματα της Dell Inc ή των θυγατρικών της. Άλλα εμπορικά σήματα μπορεί να αποτελούν σήματα του κάθε κατόχου τους.

2021 - 04

Rev. A00

2 |

Περιεχόμενα

Σύνοψη.....	4
Χρήση του διαλόγου γρήγορων ρυθμίσεων.....	5
Ρύθμιση των Βασικών Λειτουργιών της Οθόνης.....	7
Ανάθεση Προεπιλεγμένων Λειτουργιών στις Εφαρμογές.....	8
Οργάνωση των Windows με το Εύκολη ρύθμιση.....	9
Διαχείριση Πολλαπλών Εισόδων Βίντεο.....	12
Επαναφορά Θέσεων στις Εφαρμογές.....	14
Σύνδεση DDM σε ενεργά παράθυρα (μόνο για Windows 10).....	16
Εφαρμογή Χαρακτηριστικών Εξοικονόμησης Ενέργειας.....	17
Άλλα πλήκτρα συντόμευσης.....	17
Αντιμετώπιση προβλημάτων.....	18

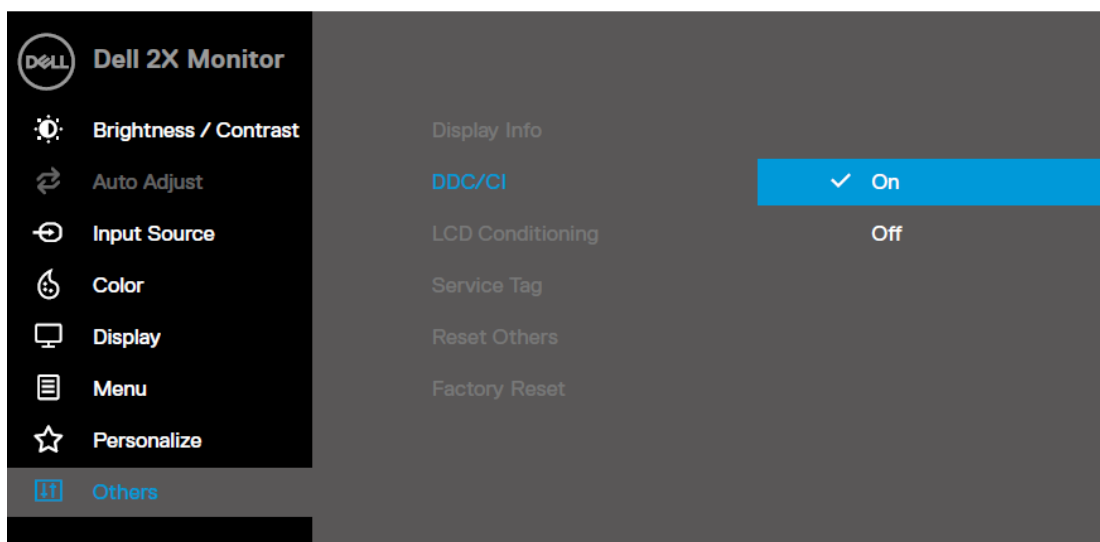


Σύνοψη

Ο διαχειριστής οθόνης της Dell είναι μια εφαρμογή για τα Microsoft Windows που χρησιμοποιείται για την διαχείριση μιας οθόνης ή μιας ομάδας οθονών. Καθιστά εφικτό τον χειροκίνητο χειρισμό της προβαλλόμενης εικόνας, την ανάθεση αυτόματων ρυθμίσεων, την εξοικονόμηση ενέργειας, την οργάνωση των παραθύρων, την περιστροφή της εικόνας καθώς και άλλα χαρακτηριστικά σε επιλεγμένες οθόνες Dell. Μετά την εγκατάσταση, ο διαχειριστής Dell τρέχει κάθε φορά που ανοίγει το σύστημα και η εικόνα του φαίνεται στην περιοχή ειδοποιήσεων. Οι πληροφορίες για τις συνδεδεμένες στο σύστημα οθόνες είναι διαθέσιμες όταν πατάτε πάνω στο εικονίδιο της περιοχής ειδοποιήσεων.

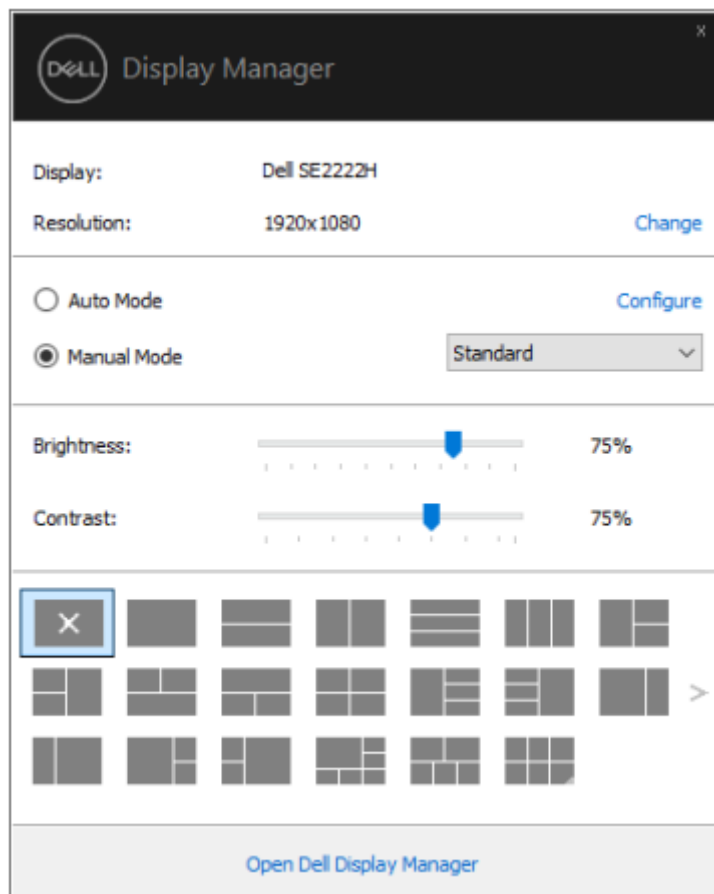


ΣΗΜΕΙΩΣΗ: Ο διαχειριστής Οθόνης της Dell χρησιμοποιεί τον διάλογο επικοινωνίας DDC/CI προκειμένου να επικοινωνήσει με την οθόνη σας. Σιγουρευτείτε ότι ο DDC/CI είναι ενεργοποιημένος στο μενού όπως παρακάτω.



Χρήση του διαλόγου γρήγορων ρυθμίσεων

Κάντε κλικ στο εικονίδιο της περιοχής ειδοποιήσεων του Διαχειριστή Οθόνης της Dell για να ανοίξει το κουτί διαλόγου **Γρήγορων Ρυθμίσεων**. Όταν είναι συνδεδεμένα στον υπολογιστή περισσότερα από ένα υποστηριζόμενα μοντέλα, μπορείτε να επιλέξετε μια συγκεκριμένη οθόνη που επιθυμείτε χρησιμοποιώντας το μενού. Το παράθυρο διαλόγου **Γρήγορες Ρυθμίσεις** σας επιτρέπει να ρυθμίσετε όπως προτιμάτε τα επίπεδα φωτεινότητας και αντίθεσης της οθόνης. Μπορείτε να επιλέξετε **Χειροκίνητη Λειτουργία** ή **Αυτόματη Λειτουργία**, και η ανάλυση της οθόνης μπορεί να αλλάξει.



Το παράθυρο διαλόγου **Γρήγορες Ρυθμίσεις** σας προσφέρει επίσης πρόσβαση στην διασύνδεση χρήστη για προχωρημένους του Διαχειριστή Οθόνης της Dell που μπορείτε να χρησιμοποιήσετε για να ρυθμίσετε βασικές λειτουργίες, να εξατομικεύσετε αυτόματες λειτουργίες και για να έχετε πρόσβαση σε άλλα χαρακτηριστικά.





ΣΗΜΕΙΩΣΗ:

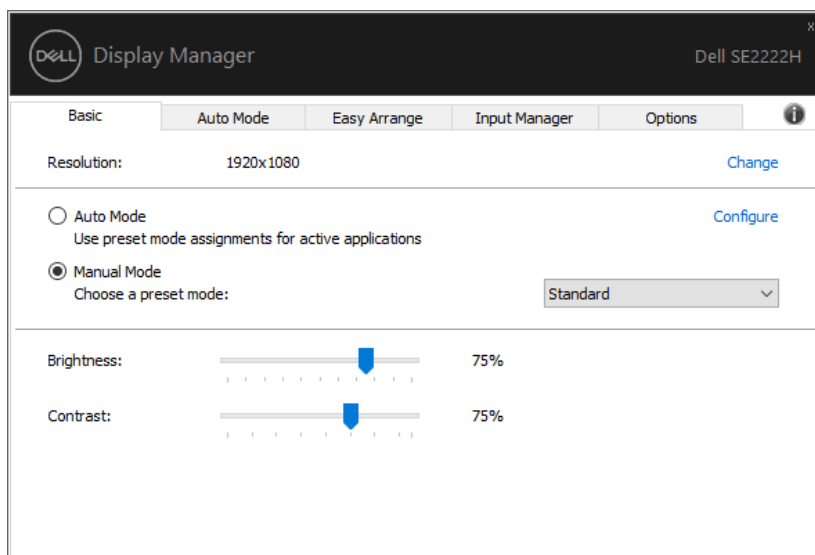
Χαρακτηριστικό	Λειτουργία	Περιγραφή
Γρήγορη Πρόσβαση στον DDM	Γρήγορο κλειδί για μεταφόρτωση DDM UI	<ul style="list-style-type: none">· Ctrl+Shift+D· Χρησιμοποιήστε το πλήκτρο Page Up/Page Down για να περιηγηθείτε σε όλες τις διατάξεις του Εύκολη ρύθμιση.
	Ελέγξτε κάθε οθόνη ξεχωριστά στη ρύθμιση πολλαπλών οθόνων	<ul style="list-style-type: none">· Από το αναδυόμενο κουτί επιλέξτε την οθόνη, η επιλεγμένη οθόνη εμφανίζει το λογότυπο της Dell.· Εκτελέστε το χαρακτηριστικό αυτο-δοκιμής της οθόνης.· Αλλάξτε DDM UI στην οθόνη ώστε να τον ελέγχετε.· Πιέστε το Ctrl+Shift+D για να εμφανιστεί το miniUI κάτω από τον δείκτη του ποντικιού.



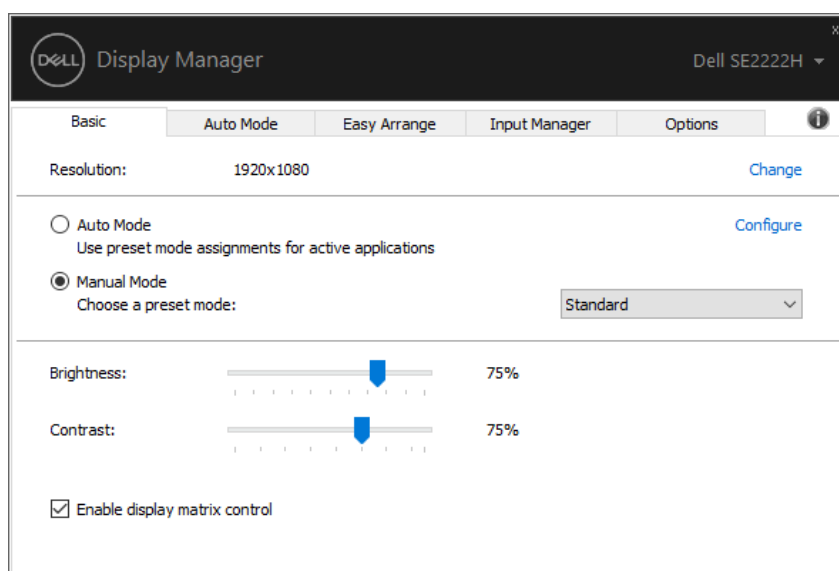
Ρύθμιση των Βασικών Λειτουργιών της Οθόνης

Μπορείτε να επιλέξετε την **Χειροκίνητη Λειτουργία** που σας επιτρέπει να επιλέξετε χειροκίνητα μια προκαθορισμένη λειτουργία ή να επιλέξετε **Αυτόματη Λειτουργία** που εφαρμόζει μια προκαθορισμένη λειτουργία σε μια ενεργή εφαρμογή.

Ένα μήνυμα στην οθόνη δείχνει την τρέχουσα προεπιλεγμένη λειτουργία, όταν πραγματοποιείται μια αλλαγή. Η επιλεγμένη **Φωτεινότητα** και **Αντίθεση** της οθόνης μπορούν επίσης να ρυθμιστούν απευθείας από τη καρτέλα **Basic**.



ΣΗΜΕΙΩΣΗ: Όταν έχετε συνδεδεμένες πολλές οθόνες επιλέξτε την « Ενεργοποίηση της προβολής ελέγχου πινάκων» για να ορίσετε προκαθορισμένες ρυθμίσεις φωτεινότητας, αντίθεσης και χρώματος για όλες τις οθόνες.



Ανάθεση Προεπιλεγμένων Λειτουργιών στις Εφαρμογές

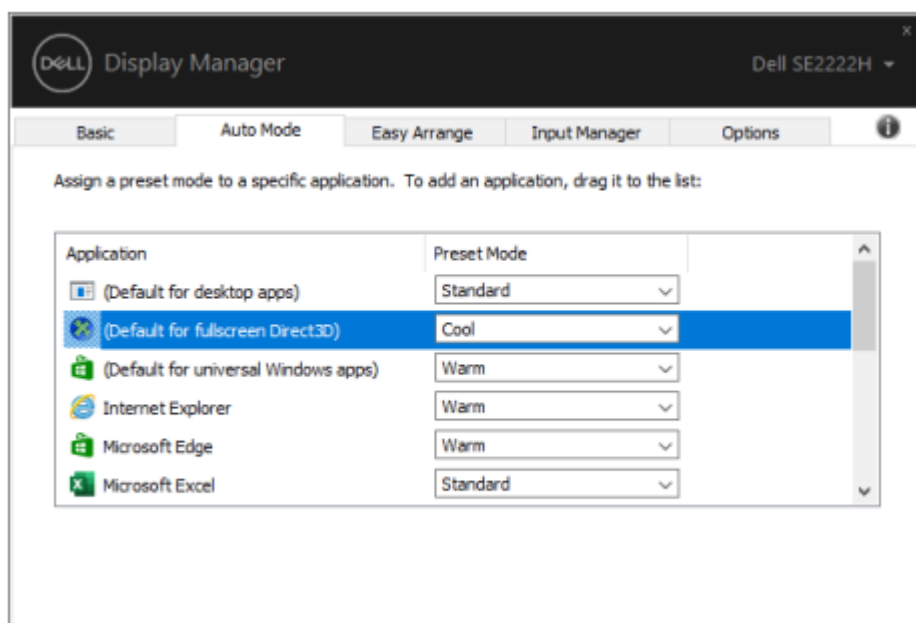
Η καρτέλα **Αυτόματη Λειτουργία** σας επιτρέπει να συνδυάσετε μια συγκεκριμένη **Προεπιλεγμένη Λειτουργία** με μια συγκεκριμένη εφαρμογή, και να την εφαρμόσετε αυτόματα. Όταν ενεργοποιηθεί η **Αυτόματη Λειτουργία**, ο Διαχειριστής Οθόνης της Dell θα αλλάξει αυτόματα στην αντίστοιχη **Προεπιλεγμένη Λειτουργία** κάθε φορά που θα ανοίγει η συνδεδεμένη εφαρμογή. Η **Προεπιλεγμένη Λειτουργία** που έχει μια συγκεκριμένη εφαρμογή μπορεί να είναι η ίδια για κάθε συνδεδεμένη οθόνη ή μπορεί να ποικίλει από τη μια οθόνη στην άλλη.

Ο Διαχειριστής Οθόνης της Dell είναι προ-διαμορφωμένος για αρκετές δημοφιλείς εφαρμογές. Για να προσθέσετε μια καινούρια εφαρμογή στη λίστα ανάθεσης, απλά σύρετε την εφαρμογή από την επιφάνεια εργασίας, το μενού εκκίνησης των Windows ή από αλλού και βάλτε το στην τρέχουσα λίστα.



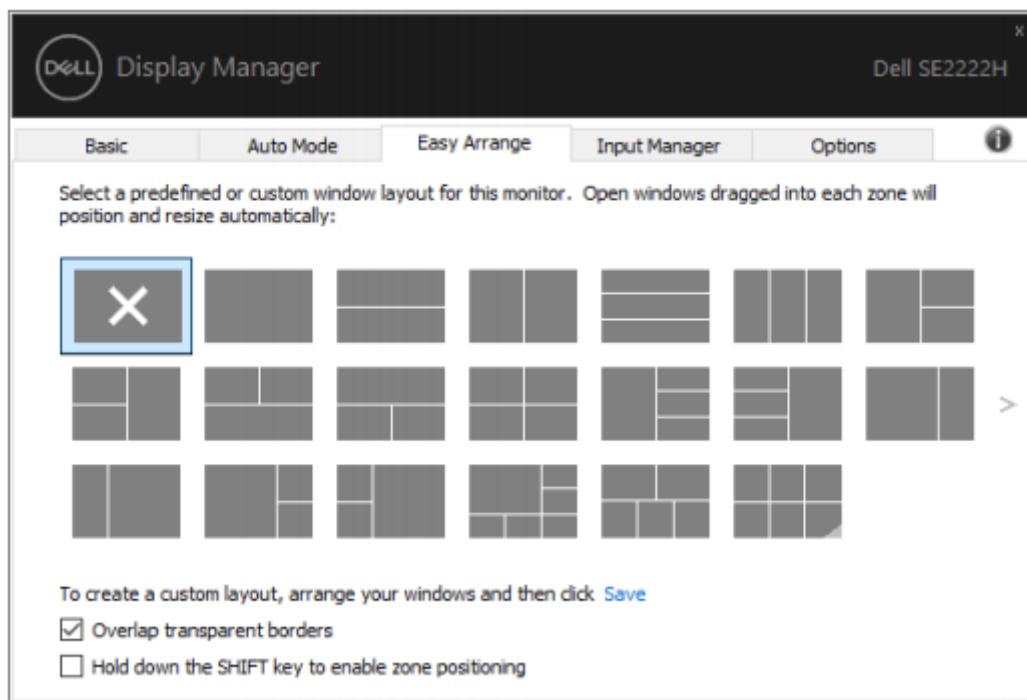
ΣΗΜΕΙΩΣΗ: Οι αναθέσεις Προεπιλεγμένης Λειτουργίας δεν υποστηρίζονται για ομαδοποιημένα γραπτά αρχεία, φορτωτές και μη εκτελέσιμα αρχεία όπως αρχεία zip ή ομαδοποιημένα αρχεία.

Μπορείτε επίσης να εξατομικεύσετε την προεπιλεγμένη λειτουργία Παιχνιδιών και να την χρησιμοποιήσετε όποτε τρέχει μια Direct3D εφαρμογή σε πλήρη οθόνη. Για να αποφύγετε να μπει μια εφαρμογή σε λειτουργία χρήσης, ορίστε μια διαφορετική προεπιλεγμένη λειτουργία για εκείνη.



Οργάνωση των Windows με το Εύκολη ρύθμιση

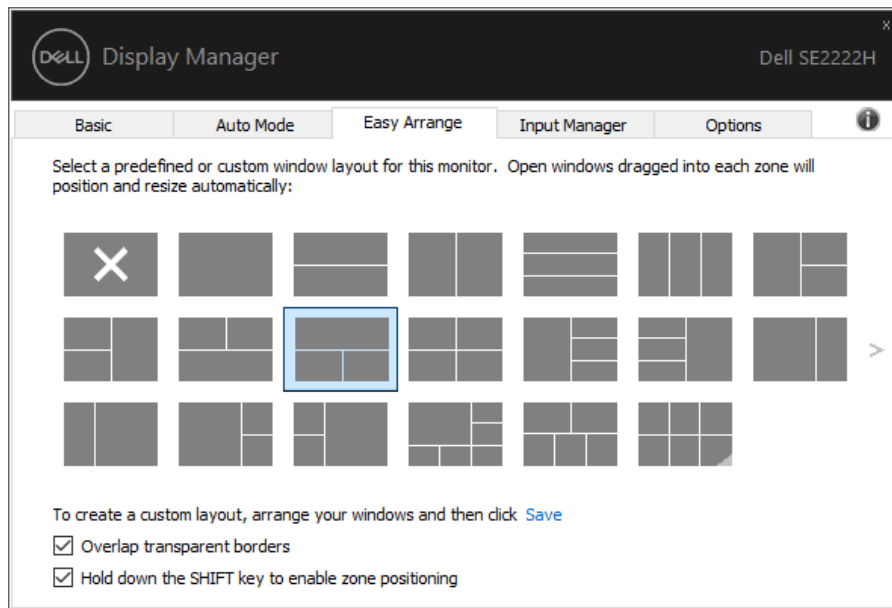
Το **Εύκολη ρύθμιση** σας βοηθά να οργανώσετε με αποτελεσματικό τρόπο τα παράθυρα των εφαρμογών στην επιφάνεια εργασίας σας. Αρχικά επιλέγετε προκαθορισμένο στυλ διάταξης που ταιριάζει στη δουλειά σας και μετά απλά πρέπει να σύρετε τα παράθυρα των εφαρμογών στις καθορισμένες ζώνες. Πιέστε “>” ή χρησιμοποιήστε τα πλήκτρα Page Up/Page Down για να βρείτε περισσότερα στυλ διάταξης. Για να δημιουργήσετε ένα εξατομικευμένο στυλ, διαμορφώστε τα ανοιχτά παράθυρα και έπειτα πατήστε **Αποθήκευση**.



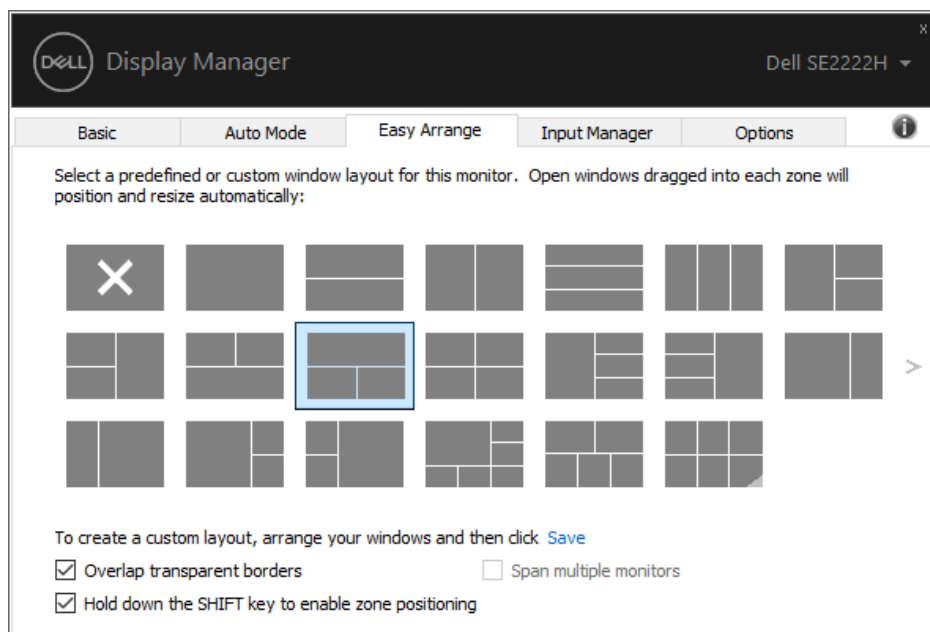
Στα Windows 10, μπορείτε να ορίσετε διαφορετικά στυλ διάταξης παραθύρων για κάθε μια από τις εικονικές επιφάνειες εργασίας.

Αν χρησιμοποιείτε συχνά το Χαρακτηριστικό Snap, επιλέξτε το « **Κρατήστε πατημένο το πλήκτρο SHIFT για να ενεργοποιήσετε τη δυνατότητα τακτοποίησης σε ζώνες**». Αυτό δίνει στο Windows snap προτεραιότητα έναντι του Εύκολη ρύθμιση. Έπειτα θα πρέπει να πατήσετε το πλήκτρο Shift ώστε να χρησιμοποιήσετε την διάταξη **Εύκολη ρύθμιση**.





Αν χρησιμοποιείτε πολλαπλές οθόνες σε μια συστοιχία ή πίνακα, οι διατάξεις του **Εύκολη ρύθμιση** μπορούν να εφαρμοστούν σε όλες τις οθόνες σαν μια επιφάνεια εργασίας. Επιλέξτε **“Span multiple monitors/ Επέκταση σε πολλαπλές οθόνες”** για να ενεργοποιήσετε αυτό το χαρακτηριστικό. Θα χρειαστεί να ευθυγραμμίσετε σωστά τις οθόνες σας προκειμένου να το χρησιμοποιήσετε με αποτελεσματικό τρόπο.



ΣΗΜΕΙΩΣΗ: Κάποιες εφαρμογές χρειάζονται μια ελάχιστη αποτελεσματική ανάλυση για το παράθυρό τους. Η εφαρμογή ενδέχεται να μην ταιριάζει σε κάποια ζώνη του Εύκολη ρύθμιση εάν πρόκειται για κάποια ζώνη μικρότερη απ’ το απαιτούμενο μέγεθος παραθύρου.



Υπάρχουν κι άλλες μέθοδοι για προχωρημένους για να χρησιμοποιήσετε το **Εύκολη ρύθμιση**. Δείτε τον παρακάτω πίνακα.

Χαρακτηριστικό	Λειτουργία	Περιγραφή
Εμπλουτισμένο Εύκολη ρύθμιση	Εξατομικευμένα στυλ διάταξης	<ul style="list-style-type: none">· Αποθηκεύστε και ονομάστε 5 εξατομικευμένα μοτίβα Εύκολη ρύθμιση.· Εξατομικεύστε x*y μοτίβα
	Λίστα με 5 MRU στυλ διάταξης (περισσότερα-πρόσφατα-χρησιμοποιημένα)	<ul style="list-style-type: none">· Πατήστε το Ctrl+Shift+Home για να επιλέξετε τα 5 τελευταία στυλ διάταξης MRU.
	Γρήγορη αλλαγή μεγέθους partition	<ul style="list-style-type: none">· Κρατήστε πατημένο το Ctrl όσο αλλάζετε το μέγεθος της τρέχουσας διάταξης Εύκολη ρύθμιση προκειμένου να ρυθμίσετε το μέγεθος και τον αριθμό των κελιών σε κάθε στυλ διάταξης.· Το καινούριο στυλ διάταξης Εύκολη ρύθμιση αποθηκεύεται στη θέση του εικονιδίου Εύκολη ρύθμιση.· Κρατήστε πατημένο το Ctrl κάνοντας κλικ στο τροποποιημένο εικονίδιο διάταξης για να το επαναφέρετε σε προκαθορισμένο στυλ διάταξης.

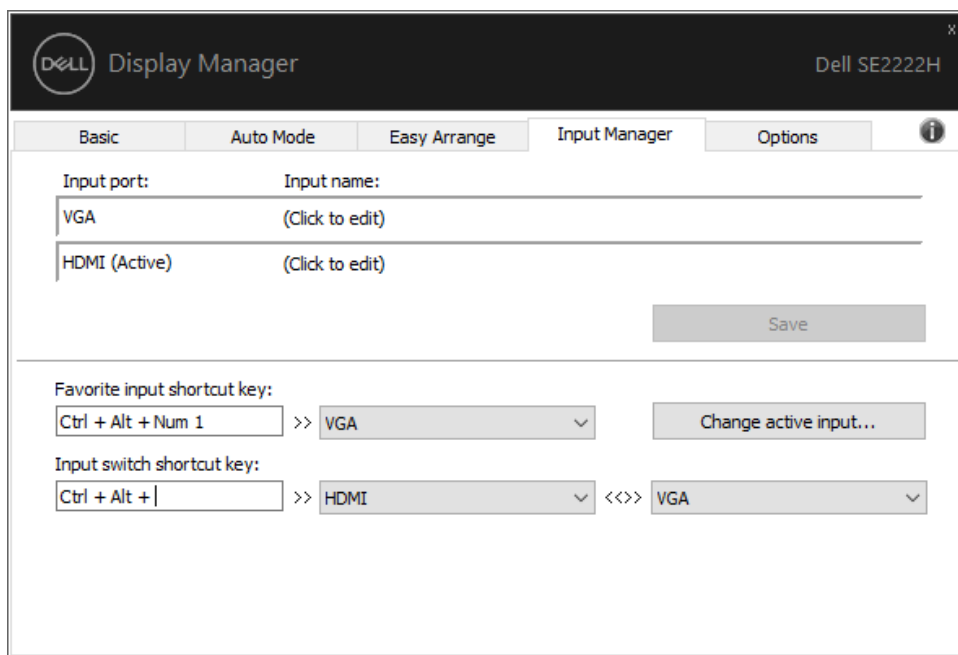


Διαχείριση Πολλαπλών Εισόδων Βίντεο

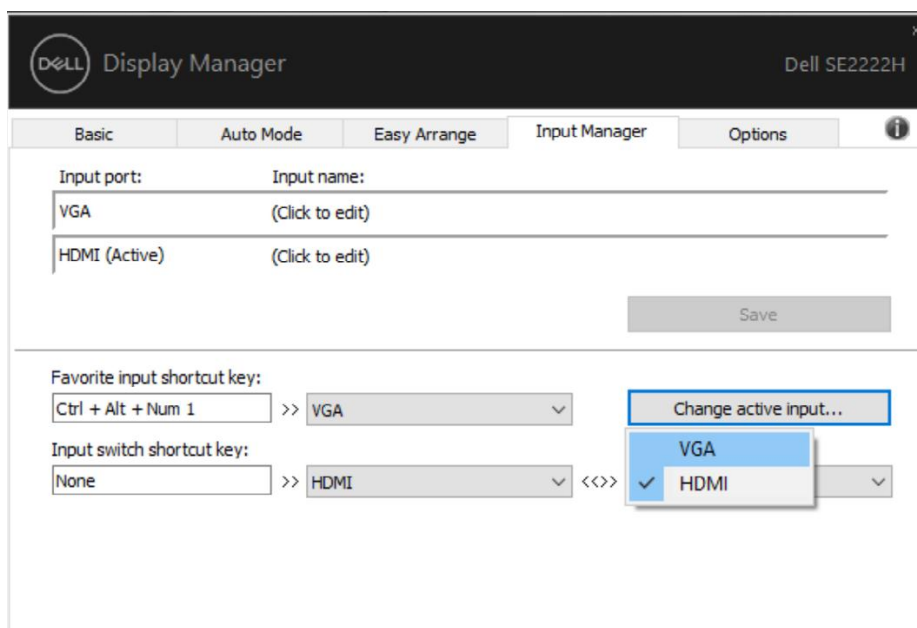
Η καρτέλα **Εισόδου Διαχειριστή** σας προσφέρει βολικούς τρόπους να διαχειριστείτε πολλαπλές εισόδους βίντεο συνδεδεμένες στην οθόνη Dell σας. Καθιστά εύκολη την εναλλαγή μεταξύ των εισόδων όσο δουλεύετε με πολλούς υπολογιστές.

Συμπεριλαμβάνονται σε μια λίστα όλες οι διαθέσιμες θύρες εισόδου στην οθόνη σας. Μπορείτε να ονομάσετε κάθε μια όπως επιθυμείτε. Αποθηκεύστε τις αλλαγές σας μετά την τροποποίηση.

Μπορείτε να ορίσετε ένα πλήκτρο συντόμευσης ώστε να μεταβαίνετε εύκολα στην αγαπημένη σας είσοδο και άλλο πλήκτρο συντόμευσης προκειμένου να κινείστε μεταξύ δυο εισόδων αν δουλεύετε συχνά μαζί τους.



Μπορείτε να χρησιμοποιήσετε την αναδυόμενη λίστα για να μεταβείτε σε οποιαδήποτε διαθέσιμη είσοδο.



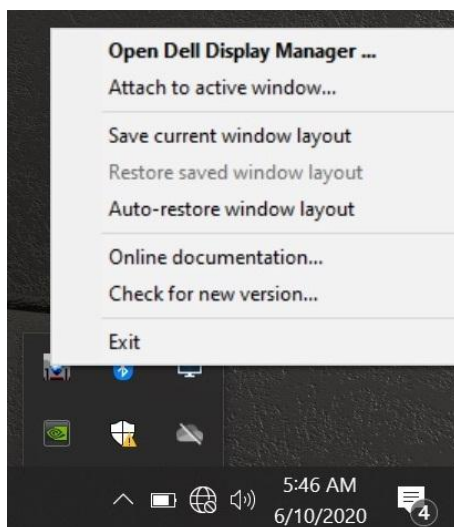
ΣΗΜΕΙΩΣΗ: Ο DDM επικοινωνεί με την οθόνη σας ακόμα και όταν η οθόνη προβάλλει βίντεο από άλλον υπολογιστή. Μπορείτε να εγκαταστήσετε τον DDM σε έναν υπολογιστή που χρησιμοποιείτε συχνά και να ελέγχετε τις εναλλαγές εισόδων από αυτόν.

Μπορείτε επίσης να εγκαταστήσετε το DDM σε άλλους υπολογιστές συνδεδεμένους με την οθόνη σας

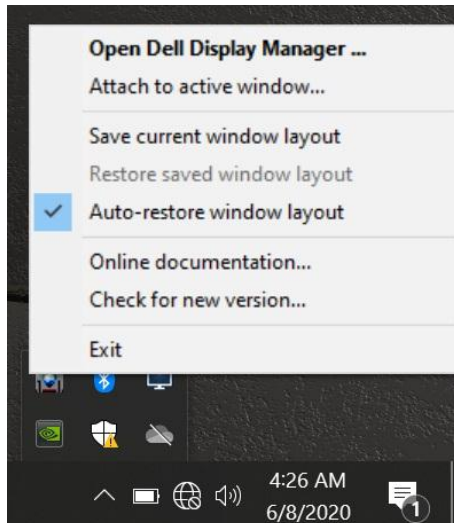


Επαναφορά Θέσεων στις Εφαρμογές

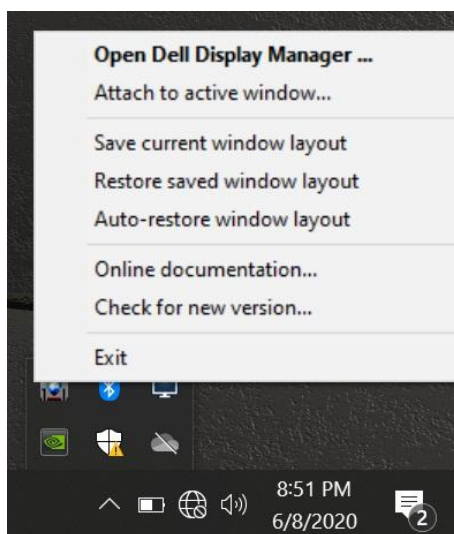
Ο DDM μπορεί να σας βοηθήσει να επαναφέρετε τα παράθυρα των εφαρμογών στη θέση τους όταν ξανασυνδέσετε τον υπολογιστή με την(ις) οθόνη(ες) σας. Μπορείτε να αποκτήσετε γρήγορη πρόσβαση σε αυτό το χαρακτηριστικό κάνοντας δεξί κλικ στο εικονίδιο του DDM στην περιοχή των ειδοποιήσεων.



Εάν επιλέξετε την «Αυτόματη επαναφορά διάταξης παραθύρων», εντοπίζονται οι θέσεις των εφαρμογών σας στα windows καθώς τις θυμάται ο DDM. Ο DDM τοποθετεί αυτόματα τα παράθυρα των εφαρμογών σας στις αρχικές τους θέσεις όταν ξανασυνδέετε τον υπολογιστή στην(ις) οθόνη(ες) σας.



Εάν θέλετε να επιστρέψετε στην αγαπημένη σας διάταξη, αφού μετακινηθείτε στα παράθυρα των εφαρμογών, μπορείτε πρώτα να «Αποθηκεύσετε την τρέχουσα διάταξη παραθύρου» και μετά να « Επαναφέρετε τη διάταξη παραθύρου».



Μπορείτε στην καθημερινότητα σας να χρησιμοποιήσετε διαφορετικά μοντέλα οθόνων, με διαφορετική ανάλυση και να ορίσετε διαφορετικά στυλ διάταξης παραθύρων πάνω τους. Ο DDM μπορεί να αναγνωρίσει την οθόνη που ξανασυνδέσατε και να επαναφέρει αντίστοιχα τις θέσεις των εφαρμογών.

Σε περίπτωση που χρειαστεί να αλλάξετε μια οθόνη σε έναν προσαρμοσμένο πίνακα, μπορείτε να αποθηκεύσετε το στυλ διάταξης παραθύρου πριν την αλλαγή και να την επαναφέρετε μετά την εγκατάσταση της νέας οθόνης.

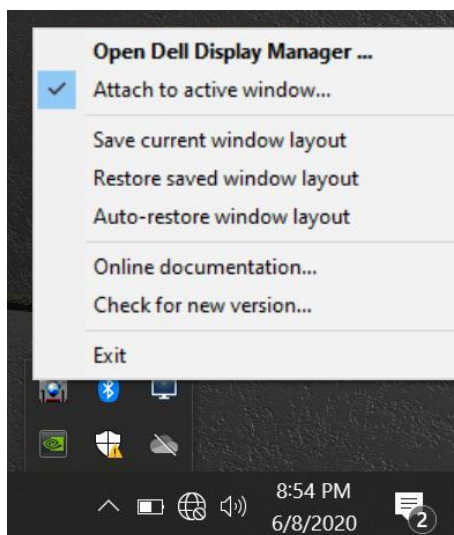


ΣΗΜΕΙΩΣΗ: Θα ήταν καλύτερο να κρατήσετε τις εφαρμογές σας ανοικτές προκειμένου να επωφεληθείτε απ' αυτό το χαρακτηριστικό. Το DDM δεν ξεκινά εφαρμογές

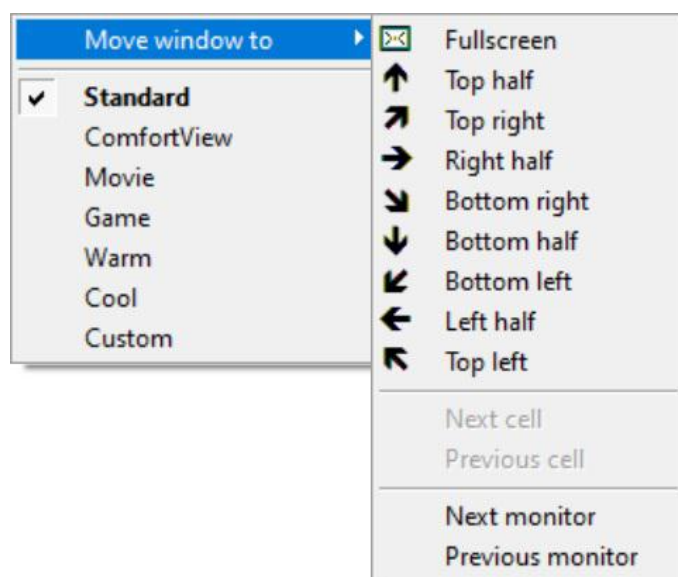


Σύνδεση DDM σε ενεργά παράθυρα (μόνο για Windows 10)

Στα Windows 10 μπορείτε να προσθέσετε πλήκτρο συντόμευσης DDM στην περιοχή της γραμμής εργαλείων των ενεργών παραθύρων. Για να ενεργοποιήσετε αυτό το χαρακτηριστικό, κάντε δεξί κλικ στο εικονίδιο σε DDI στην περιοχή των ειδοποιήσεων και στο μενού που θα ανοίξει επιλέξτε **Σύνδεση με ενεργό παράθυρο**.



Αφού κάνετε δεξί κλικ στο εικονίδιο στη γραμμή εργαλείων, εμφανίζεται ένα σύντομο μενού του DDM κάτω από τα **Αυτόματη λειτουργία** και **Εύκολη ρύθμιση** για να πραγματοποιήσετε με ευκολία τις προσαρμογές σας.



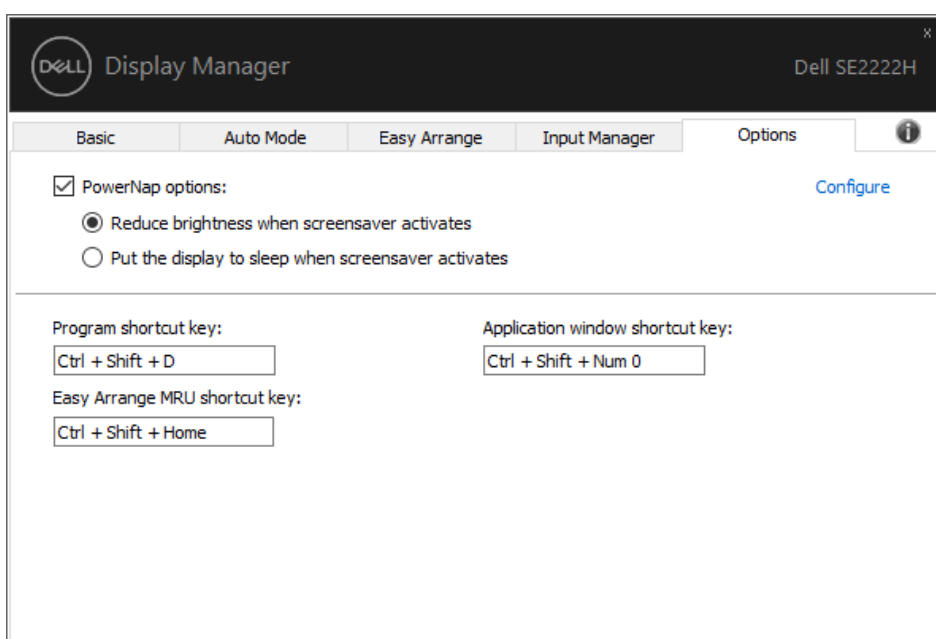
Εφαρμογή Χαρακτηριστικών Εξοικονόμησης Ενέργειας

Κάποια μοντέλα Dell διαθέτουν μια καρτέλα **Επιλογών** που προσφέρει επιλογές PowerNap για εξοικονόμηση ενέργειας. Έχετε την επιλογή να ορίσετε τα επίπεδα φωτεινότητας της οθόνης σας στο ελάχιστο δυνατό ή να βάλετε την οθόνη σας να κοιμηθεί όταν ενεργοποιείται η προφύλαξη οθόνης.

Άλλα πλήκτρα συντόμευσης

Μπορείτε να καθορίσετε τα πλήκτρα συντόμευσης για γρήγορη πρόσβαση στις ακόλουθες λειτουργίες του DDM:

- **Πλήκτρο συντόμευσης προγράμματος:** για να ανοίγετε γρήγορα το διαλογικό κουτί των **Γρήγορων Ρυθμίσεων**.
- **Εύκολη ρύθμιση πλήκτρο συντόμευσης MRU:** για να προσθέσετε γρήγορα τα; 5 προσφάτως χρησιμοποιημένα στυλ διάταξης παραθύρων.
- **Πλήκτρο συντόμευσης παραθύρου εφαρμογής:** για να ανοίξετε ένα σύντομο μενού για τις επιλογές κάτω από τα **Αυτόματη λειτουργία και Εύκολη ρύθμιση**.

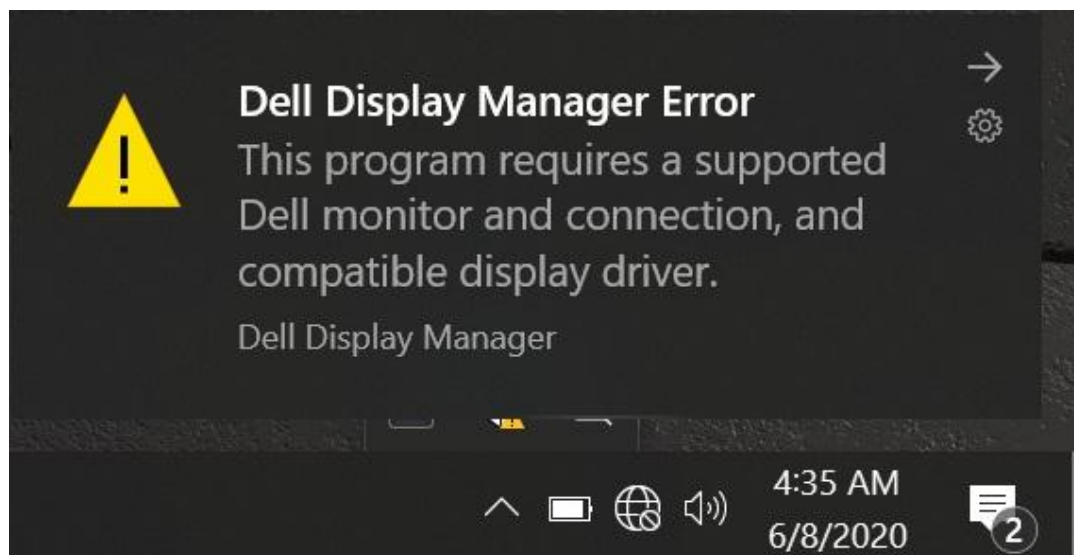


Αντιμετώπιση προβλημάτων

Εάν ο DDM δεν δουλεύει με την οθόνη σας, τότε θα εμφανίσει την ακόλουθη εικόνα στην περιοχή ειδοποιήσεων.



Κάνοντας κλικ στην εικόνα, ο **DDM** εμφανίζει ένα πιο αναλυτικό μήνυμα λάθους.



Παρακαλούμε έχετε υπόψη σας ότι το DDM δουλεύει μόνο με οθόνες της μάρκας Dell. Αν ενδιαφέρεστε να χρησιμοποιήσετε οθόνες άλλων εταιριών να ξέρετε ότι ο DDM δεν τις υποστηρίζει.

Αν ο DDM δεν μπορεί να εντοπίσει και/ή επικοινωνήσει με μια υποστηριζόμενη οθόνη Dell, παρακαλούμε κάντε τα παρακάτω για την αντιμετώπιση του προβλήματος:

1. Σιγουρευτείτε ότι το καλώδιο βίντεο είναι σωστά συνδεδεμένο μεταξύ της οθόνης και του υπολογιστή σας. Σιγουρευτείτε ότι οι σύνδεσμοι είναι τοποθετημένοι σταθερά στη θέση τους.
2. Ελέγξτε την λειτουργία OSD της οθόνης για να σιγουρευτείτε ότι υποστηρίζεται η λειτουργία DDC/CI.
3. Σιγουρευτείτε ότι διαθέτετε τον σωστό driver κάρτας γραφικών από τον πωλητή (Intel, AMD, NVIDIA, και τα λοιπά). Το πρόγραμμα οδήγησης γραφικών είναι συχνά η αιτία της αποτυχίας του DDM.
4. Αφαιρέστε όλους τους σταθμούς υποδοχής, επεκτάσεις καλωδίων και μετατροπείς μεταξύ της οθόνης και της θύρας της κάρτας γραφικών. Some low-cost extenders, hubs or converters may not support DDC/CI properly and can fail DDM. Ενημερώστε τον driver αυτής της συσκευής με τη πιο πρόσφατη διαθέσιμη ενημέρωση.
5. Κάντε επανεκκίνηση στον υπολογιστή σας.



Ο DDM μπορεί να μη λειτουργεί με τις παρακάτω οθόνες:

- Με μοντέλα οθονών Dell που κυκλοφόρησαν πριν το 2013 καθώς και με τη σειρά Dτων οθονών της Dell. Για περισσότερες πληροφορίες δείτε το www.dell.com/support/monitors.
- Οθόνες παιχνίδια που χρησιμοποιούν τεχνολογία Nvidia-based G-sync.
- Ψηφιακές και ασύρματες οθόνες δεν υποστηρίζουν την λειτουργία DDC/CI
- Σε κάποια από τα πρώτα μοντέλα των οθονών DP 1.2, μπορεί να χρειαστεί να απενεργοποιήσετε τοMST/DP 1.2 χρησιμοποιώντας τη λειτουργία OSD της οθόνης.

Αν ο υπολογιστής σας είναι συνδεδεμένος στο διαδίκτυο θα σας συμβουλεύαμε να κάνετε μια ενημέρωση με την καινούρια έκδοχή του DDM όταν αυτή είναι διαθέσιμη. Συνίσταται να κατεβάσετε και να εγκαταστήσετε τη νεότερη εφαρμογή DDM.

Μπορείτε επίσης να κοιτάξετε για μια νέα έκδοση κάνοντας δεξί κλικ στο εικονίδιο DDM κρατώντας πατημένο το πλήκτρο 'shift'.

