

# Dell SE2222H/SE2222HV

## Správce Displeje Dell Uživatelská příručka

Model monitoru: SE2222H/SE2222HV  
Regulatorní model: SE2222Hf, SE2222HVf, SE2222Ht





**POZNÁMKA:** POZNÁMKA označuje důležité informace, které pomáhají lépe využít počítač.

**Copyright © 2021 Dell Inc. a jejích přidružených společností. Všechna práva vyhrazena.**

Dell, EMC a jiné ochranné známky sú ochrannými známkami Spoločnosti Dell Inc. a jej i přidružených společností. Všechny ostatní značky mohou být ochranné známky příslušných společností.

2021 - 04

Rev. A00

2 |

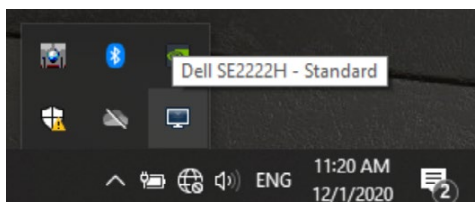
# Obsah

Všeobecný přehled .....	4
Použití dialogu rychlého nastavení .....	5
Nastavení základních funkcí zobrazení.....	7
Přiřazení přednastavených režimů aplikacím .....	8
Uspořádání oken pomocí funkce Jednoduchého uspořádání .....	9
Správa mnoha vstupů videa .....	12
Obnovení pozic aplikací .....	14
Přichycení DDM k aktivnímu oknu (pouze Windows 10) .....	16
Použití funkcí pro úsporu energie .....	17
Jiné klávesové zkratky .....	17
Řešení potíží .....	18

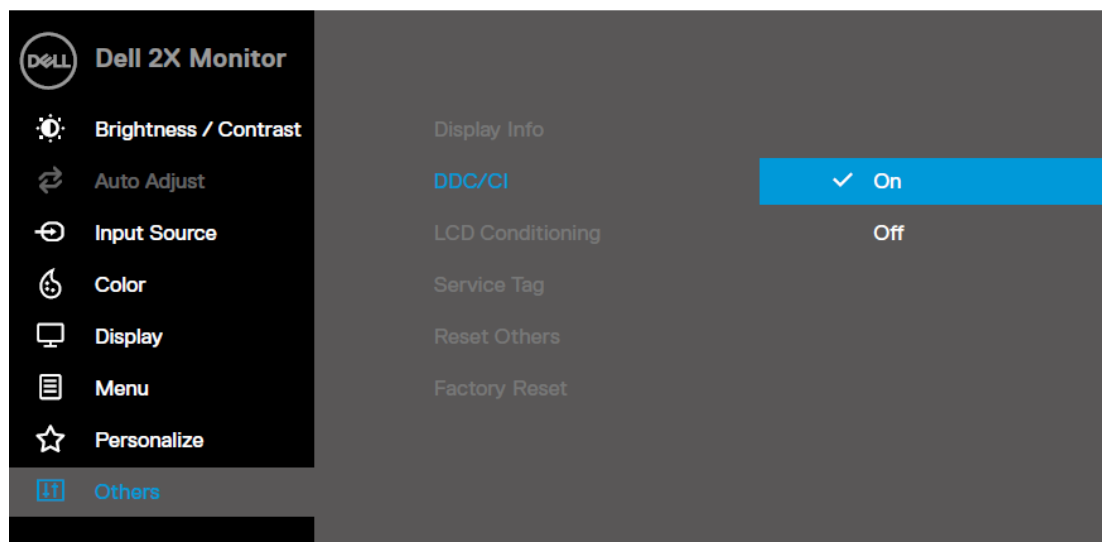


# Všeobecný přehled

Správce Displeje Dell je aplikace systému Microsoft Windows, která se používá pro správu monitoru nebo skupiny monitorů. Umožňuje manuální nastavení zobrazeného obrazu, přiřazení automatických nastavení, hospodaření s energií, organizaci oken, otáčení obrazu a další funkce na vybraných monitorech Dell. Po instalaci se aplikace Správce Displeje Dell spustí při každém spuštění systému a umístí svou ikonu do lišty oznámení. Informace o monitorech připojených k systému jsou k dispozici, když se přesunete na ikonu oznamovací lišty.

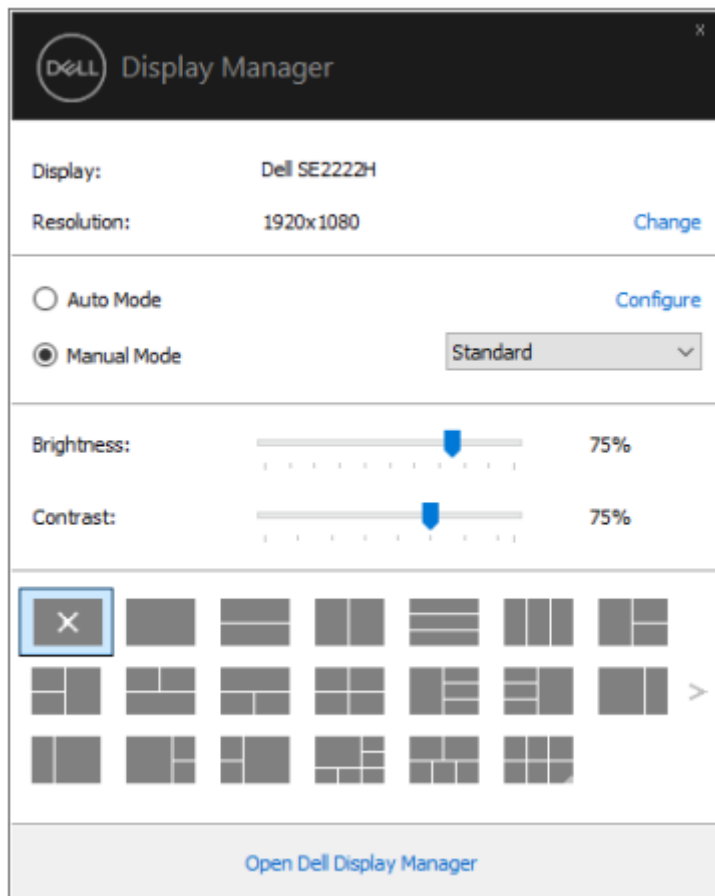


**POZNÁMKA:** Aplikace Správce Displeje Dell používá ke komunikaci s monitorem kanál DDC/CI. Ujistěte se, že v nabídce je kanál DDC/CI povolen tak, jak je uvedeno níže.



## Použití dialogu rychlého nastavení

Kliknutím na ikonu panelu oznámení Správce Displeje Dell otevřete dialogové pole **Rychlá nastavení**. Je-li k vašemu počítači připojeno více než jeden podporovaný monitor Dell, pomocí nabídky lze zvolit konkrétní cílový monitor. Dialogové okno **Rychlá nastavení** umožňuje pohodlné nastavení jasu monitoru a kontrastu. Můžete zvolit **Manuální režim** nebo **Automatický režim**, a změnit rozlišení obrazovky.



Dialogové okno **Rychlá nastavení** také poskytuje přístup k pokročilému uživatelskému rozhraní Správce Displeje Dell, které se používá pro nastavení základních funkcí, konfiguraci automatického režimu a přístup k dalším funkcím.





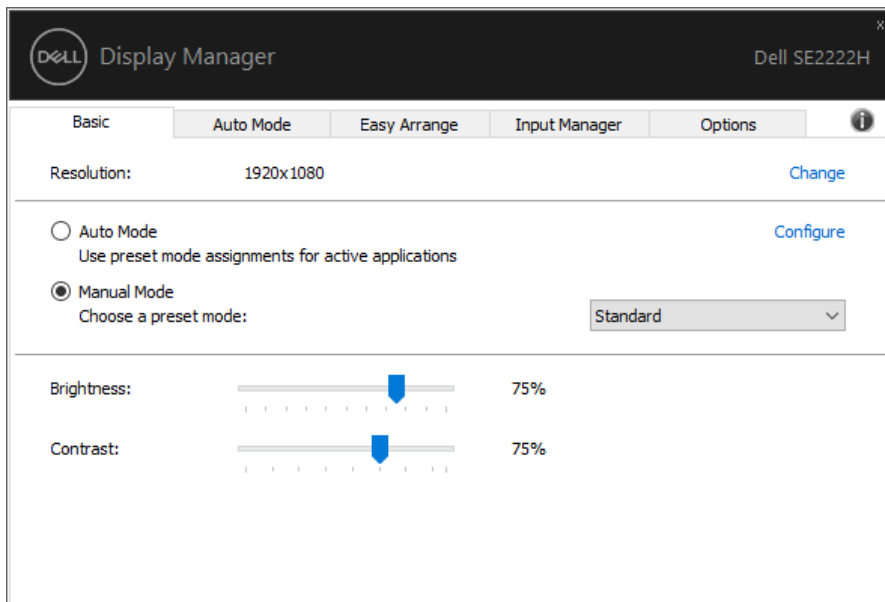
## POZNÁMKA:

Možnost	Funkce	Popis
Rychlý přístup k DDM	Klávesová zkratka pro vyvolání uživatelského rozhraní DDM	<ul style="list-style-type: none"><li>· Ctrl + Shift + D</li><li>· Mezi rozloženými <b>Jednoduchého uspořádání</b> můžete procházet klávesami Page Up/Page Down nebo kliknutím na „&gt;“.</li></ul>
	Ovládání individuálního monitoru ve vícemonitorové konfiguraci	<ul style="list-style-type: none"><li>· Výběr monitoru z rozevřacího seznamu, u vybraného monitoru je zobrazeno logo Dell.</li><li>· Kontrola funkcí monitoru.</li><li>· Přesunutí uživatelského rozhraní DDM na ovládaný monitor.</li><li>· Stisknutím kláves Ctrl + Shift + D zobrazíte pod ukazatelem myši malé uživatelské rozhraní.</li></ul>

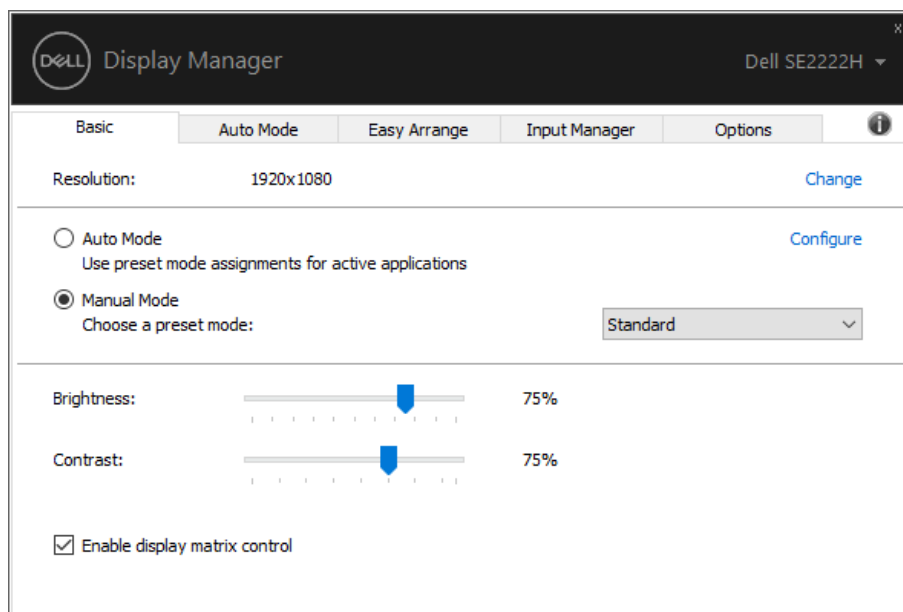


# Nastavení základních funkcí zobrazení

Můžete zvolit **Manuální režim**, který vám umožňuje manuálně zvolit přednastavený režim nebo vybrat **Automatický režim**, který použije přednastavený režim na základě aktivní aplikace. Zpráva na obrazovce zobrazí aktuální přednastavený režim při každé jeho změně. **Jas** a **Kontrast** zvoleného monitoru lze také přímo nastavit z karty **Základní**.



**POZNÁMKA:** Máte-li připojeno několik monitorů Dell, zvolte volbu “Enable display matrix control” pro aplikování předvoleb jasu, kontrastu a barvy na všechny monitory.



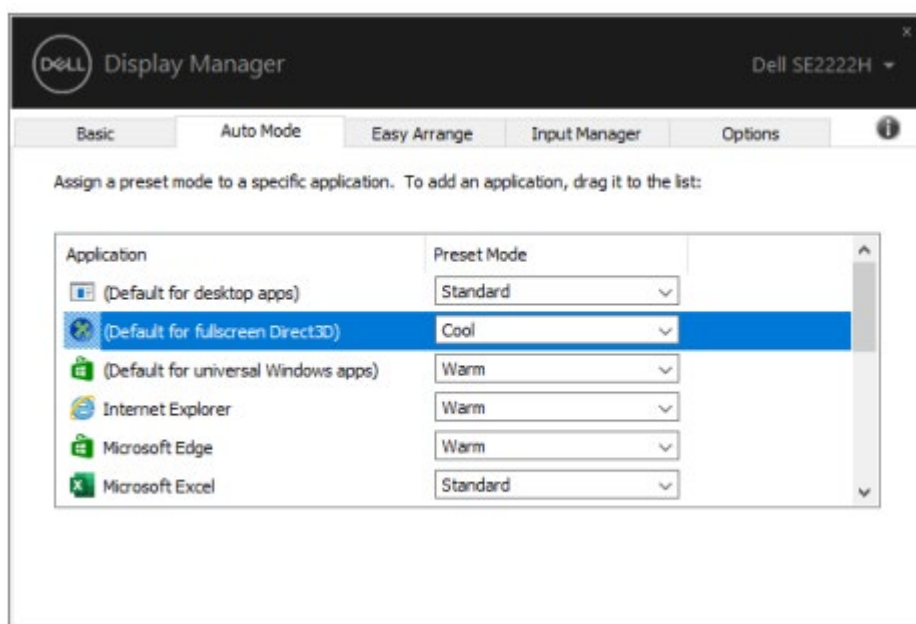
# Přiřazení přednastavených režimů aplikacím

Karta **Automatický režim** vám umožňuje spojit určitý **Přednastavený režim** s konkrétní aplikací a automaticky ho použít. Když je zapnutý **Automatický režim** Správce Displeje Dell automaticky přepne na odpovídající **Přednastavený režim** při každé aktivaci související aplikace. **Přednastavený režim** přiřazený konkrétní aplikaci může být stejný na každém připojeném monitoru nebo se může na každém monitoru lišit. Správce Displeje Dell je předkonfigurovaná pro mnoho oblíbených aplikací. Chcete-li přidat novou aplikaci do seznamu úkolů, jednoduše aplikaci přetáhněte z plochy, spouštěcí nabídky Windows nebo odkudkoli a umístěte ji do aktuálního seznamu.



**POZNÁMKA:** Přiřazení Přednastaveného režimu pro dávkové soubory, skripty, zavaděče a nespustitelné soubory, jako jsou zip archivy či sbalené soubory, není podporováno.

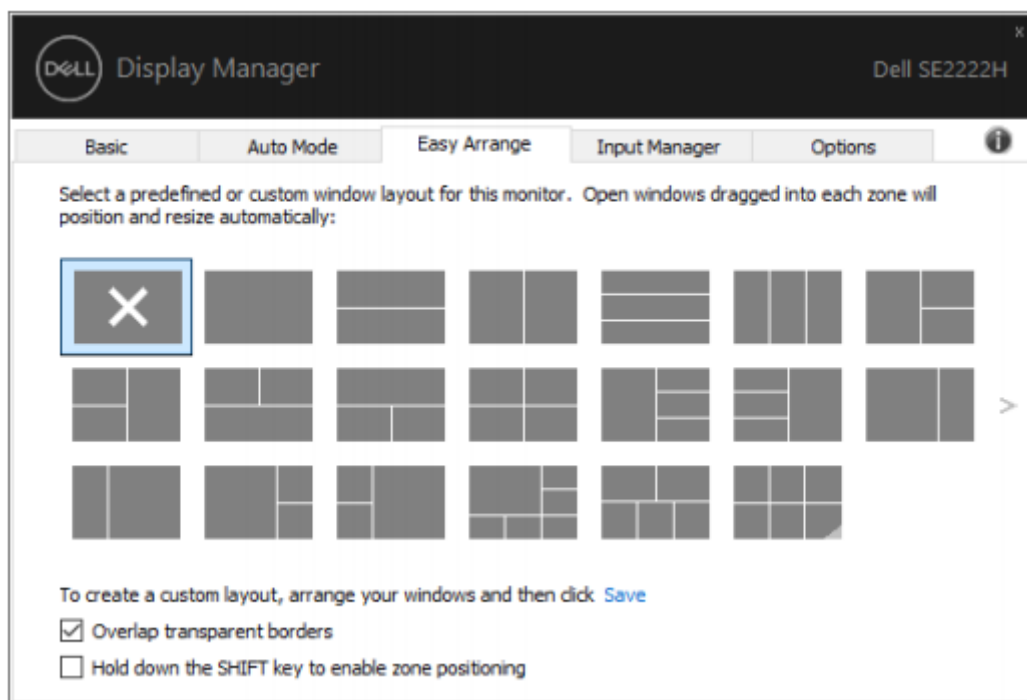
Můžete nakonfigurovat Herní přednastavený režim, kdykoli je aplikace Direct3D spuštěná v režimu celé obrazovky. Chcete-li aplikaci zabránit používat režim, přiřadte jí jiný přednastavený režim.





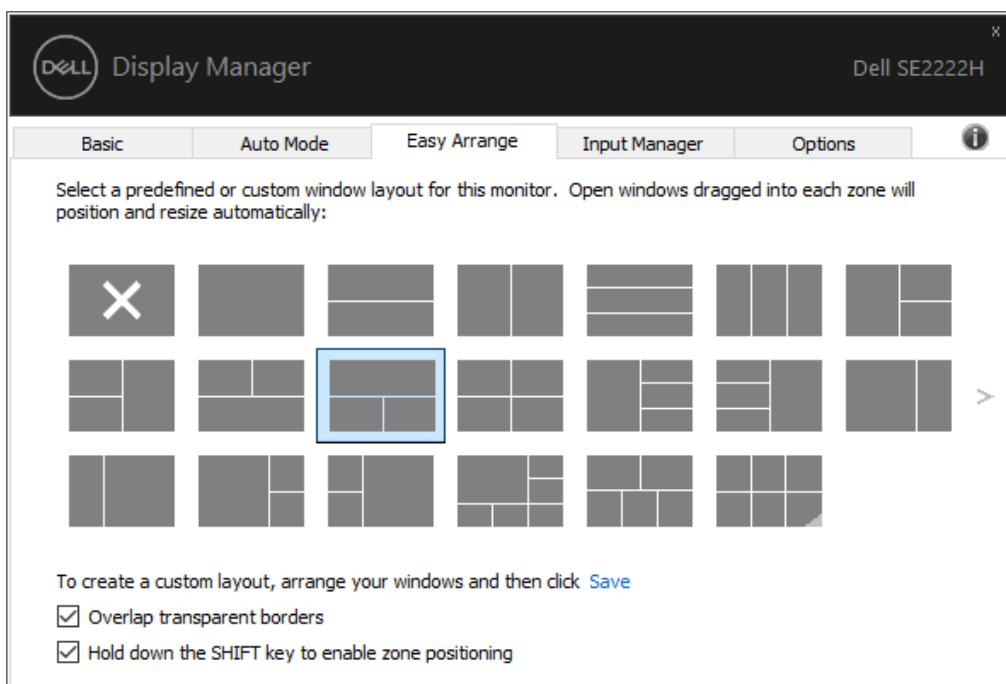
# Uspořádání oken pomocí funkce Jednoduchého uspořádání

**Jednoduchého uspořádání** vám umožňuje efektivně uspořádat okna vaší aplikace na ploše. Nejdřív zvolte předdefinovaný vzor uspořádání, který vám vyhovuje, poté okna aplikace přetáhněte do definovaných zón. Stiskněte “>” nebo použijte klávesu Page Up/Page Down pro vyhledání dalších vzorů uspořádání. Pro vytvoření vlastního vzoru uspořádejte otevřená okna a poté klikněte na **Uložit**.

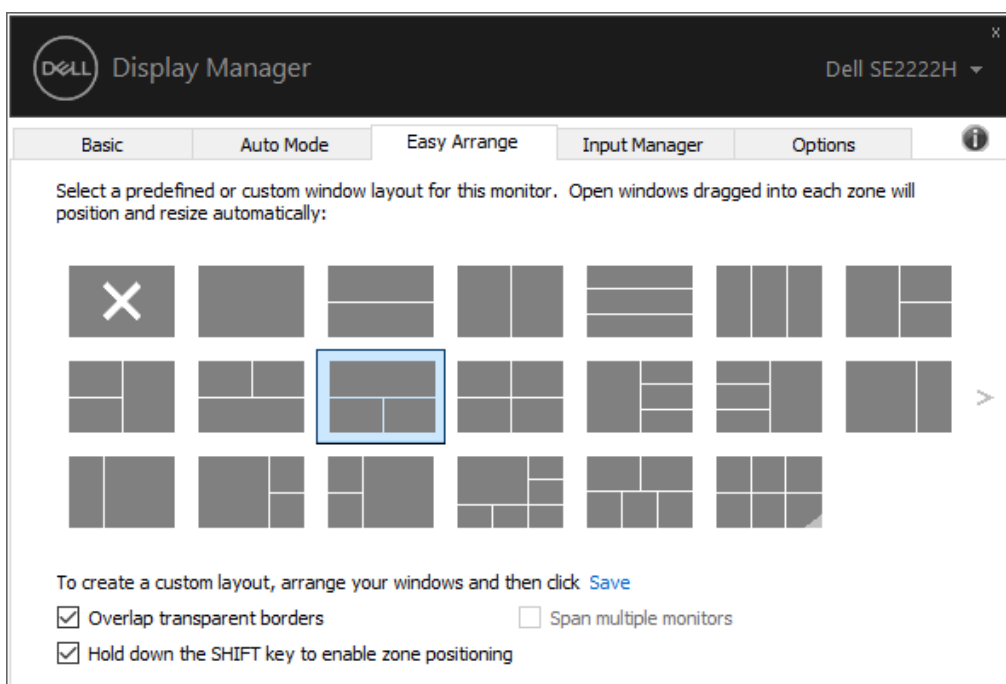


U Windows 10 můžete použít různé vzory uspořádání oken pro každou virtuální plochu. Pokud často používáte funkci Windows snap, můžete zvolit “ **Podržte klávesu SHIFT pro zapnutí nastavení zón**”. Tím má funkce Windows snap prioritu nad funkcí **Jednoduchého uspořádání**. Poté budete muset stisknout klávesu Shift pro použití nastavení pomocí funkce **Jednoduchého uspořádání**.





Pokud používáte více monitorů v soustavě nebo matici, uspořádání pomocí funkce **Jednoduchého uspořádání** lze použít na všechny monitory jako jednu plochu. Zvolte volbu **“Rozložit více monitorů”** pro zapnutí této funkce. Budete muset monitory řádně spojit, aby byla funkce efektivní.



**POZNÁMKA:** Aplikace může vyžadovat minimální účinné rozlišení pro okno aplikace. Taková aplikace se nemusí vejít do zóny Ease Arrange, pokud je menší než požadovaná velikost okna.



Funkci **Jednoduchého uspořádání** lze využít pro další účely. Viz následující tabulka.

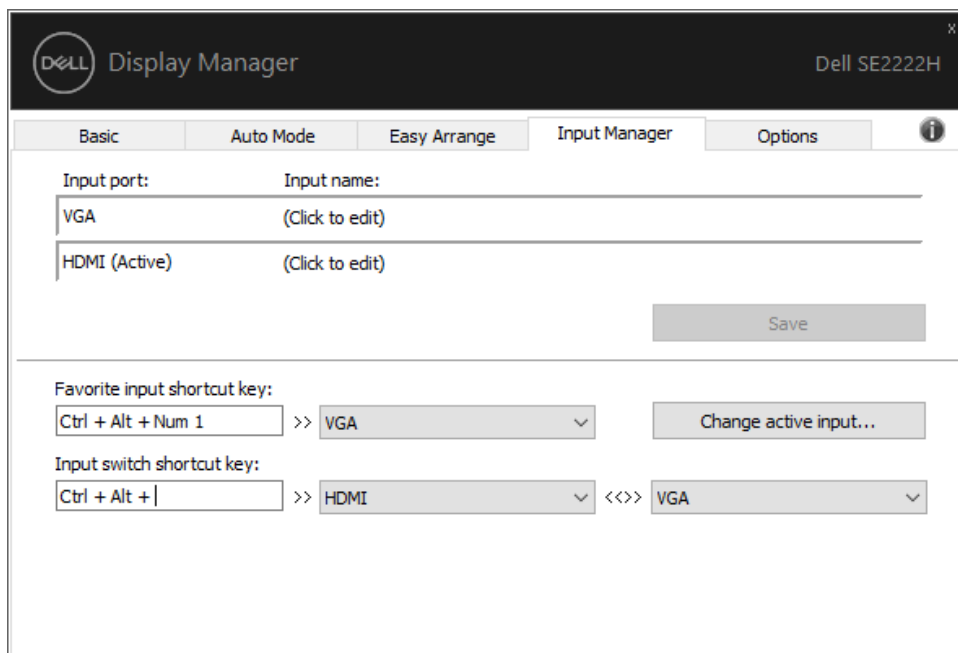
Možnost	Funkce	Popis
Vylepšená funkce <b>Jednoduchého uspořádání</b>	Vlastní rozložení	<ul style="list-style-type: none"><li>· Uložení a pojmenování 5 vlastních vzorů <b>Jednoduchého uspořádání</b>.</li><li>· Konfigurace vzorů x*y.</li></ul>
	Pět naposledy použitých rozložení	<ul style="list-style-type: none"><li>· Stisknutím kláves Ctrl + Shift + Home přepnete mezi pěti naposledy použitými rozloženými.</li></ul>
	Změna velikosti oddílu za chodu	<ul style="list-style-type: none"><li>· Podržením klávesy Ctrl při změně velikosti aktuálního rozložení <b>Jednoduchého uspořádání</b> upravíte velikost a počet oddílů v rozložení.</li><li>· Nově vytvořený vzor <b>Jednoduchého uspořádání</b> se uloží do ikony <b>Jednoduchého uspořádání</b>.</li><li>· Podržením klávesy Ctrl při kliknutí na ikonu upraveného rozložení jej vrátíte do výchozího stavu.</li></ul>



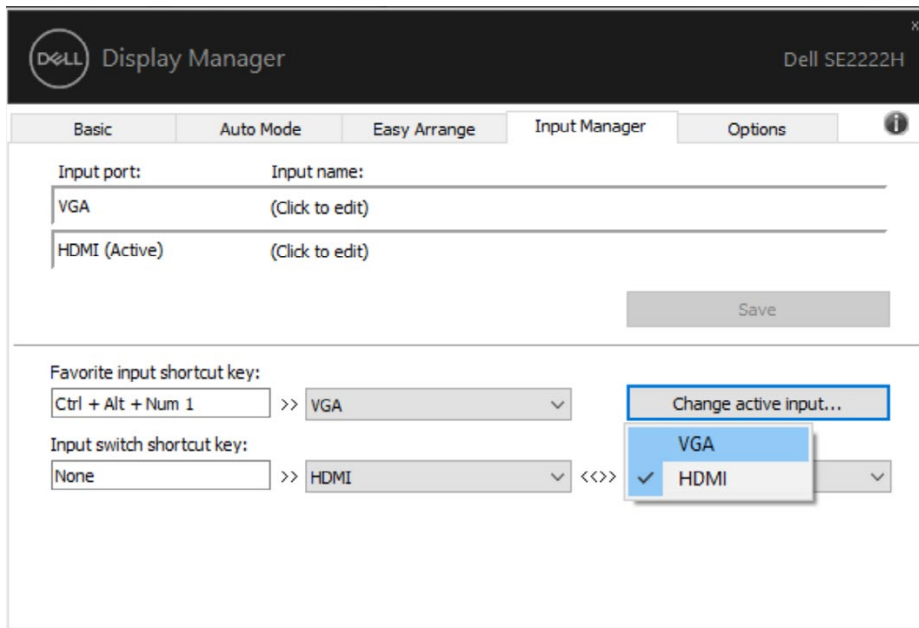
# Správa mnoha vstupů videa

Karta **Správce vstupů** vám poskytuje pohodlné způsoby pro správu mnoha vstupů videa připojených k vašemu monitoru Dell. Díky tomu je přepínání mezi vstupy snadné, zatímco pracujete na mnoha počítačích. Všechny porty vstupů videa dostupné pro váš monitor jsou uvedené v seznamu. Každý vstup můžete nazvat podle svého. Po provedení úprav, prosím, uložte změny.

Můžete definovat klávesu zástupce pro rychlé přepnutí na váš oblíbený vstup a další klávesu zástupce pro rychlé přepínání mezi dvěma vstupy, pokud mezi nimi pracujete často.



Můžete použít rozevřací nabídku pro přepnutí na jakýkoli zdroj vstupu.



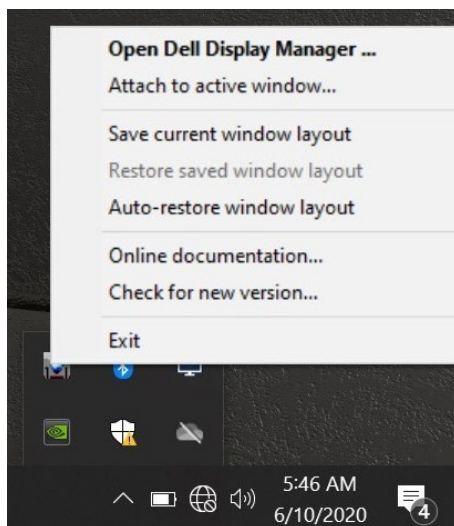
**POZNÁMKA:** DDM komunikuje s vaším monitorem i v případě, kdy monitor zobrazuje video z jiného počítače. Můžete si nainstalovat DDM na počítač, který často používáte a ovládat zdroj jeho přepínáním z tohoto počítače.

DDM můžete nainstalovat také na jiné počítače připojené k monitoru.

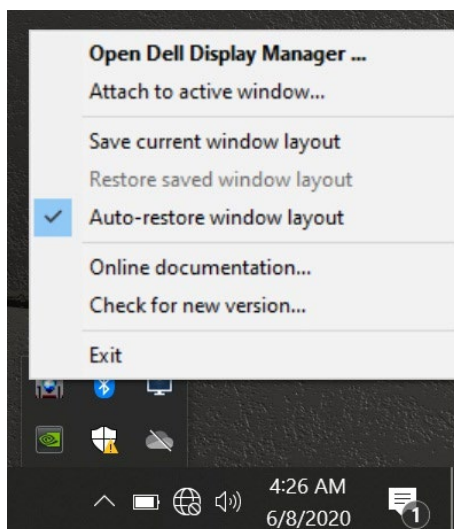


## Obnovení pozic aplikací

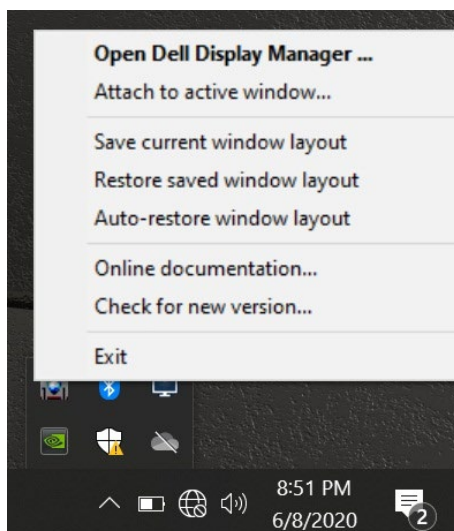
DDM vám může pomoci obnovit okna aplikace na jejich pozice, když znovu připojíte váš počítač k monitoru (monitorum). Tuto funkci můžete rychle aktivovat pravým kliknutím myši na ikonu DDM na panelu oznámení.



Pokud zvolíte volbu “**Automaticky obnovit rozvržení okna**”, DDM bude sledovat a pamatovat si pozice oken vaší aplikace. DDM automaticky vrátí okna aplikace do původních pozic, když připojíte váš počítač k monitoru (monitorum).



Pokud se chcete vrátit k oblíbenému vzoru uspořádání poté, co jste okna aplikace přesunuli, můžete nejdřív uložit aktuální vzor uspořádání oken kliknutím na “**Uložit aktuální rozvržení okna**” a později ho obnovit kliknutím na “**Obnovit uložené rozvržení okna**”.



Monitory můžete během každodenního používání používat s různými modely či rozlišeními a můžete u nich aplikovat různé vzory uspořádání oken. DDM rozpozná monitor, který jste opětovně připojili, a dle toho obnoví pozice aplikací.

Pokud potřebujete monitor vyměnit v konfiguraci matice monitoru, můžete vzor uspořádání oken před jeho výměnou uložit a obnovit uspořádání po instalaci nového monitoru.

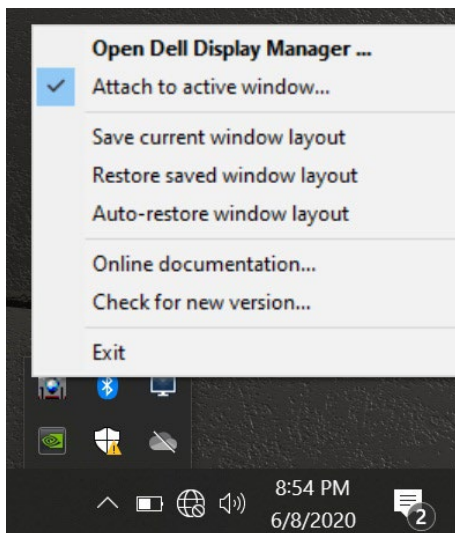


**POZNÁMKA:** Pro efektivní využití této funkce byste měli své aplikace ponechat spuštěné. DDM nespouští aplikace.

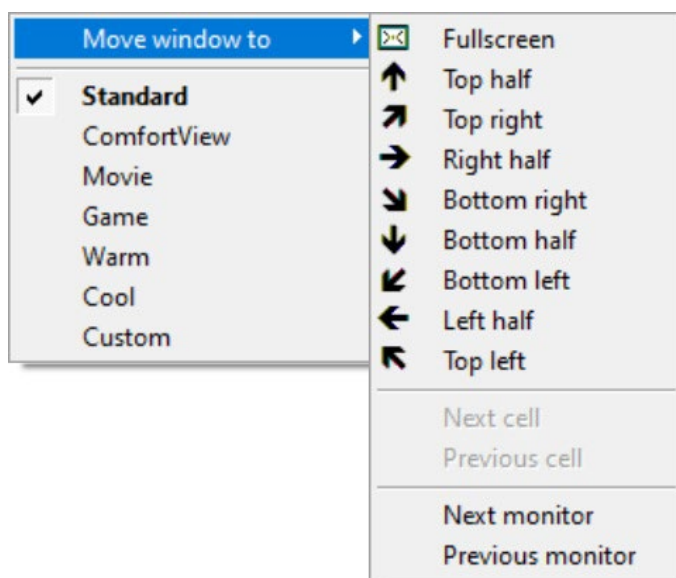


## Přichycení DDM k aktivnímu oknu (pouze Windows 10)

Ve Windows 10 můžete přidat ikonu zástupce DDM do oblasti panelu nástrojů aktivních oken. Chcete-li aktivovat tuto funkci, klepněte pravým tlačítkem myši na ikonu DDM na oznamovací liště a v otevřené nabídce zvolte možnost **Připojit k aktivnímu oknu**.



Po kliknutí pravým tlačítkem myši na ikonu na panelu nástrojů se zobrazí rychlá nabídka DDM se zobrazením možností v položce **Automatický režim** a **Jednoduchého uspořádání**, kde můžete snadno provádět nastavení.





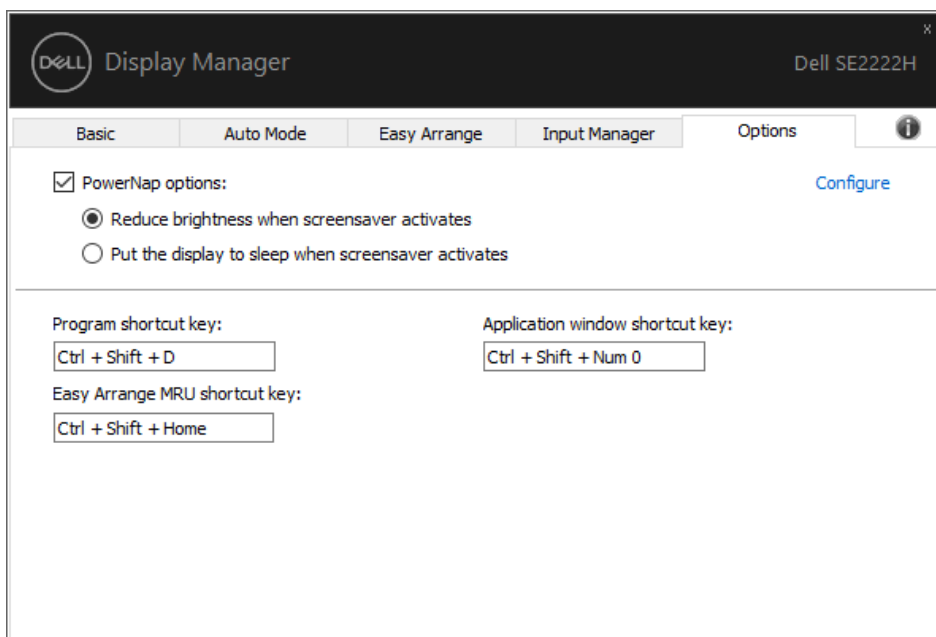
# Použití funkcí pro úsporu energie

Na podporovaných modelech Dell je k dispozici karta **Možnosti**, která poskytuje možnosti úspory energie režimu PowerNap. Můžete nastavit jas monitoru na minimum nebo přepnout monitor do režimu spánku, když se aktivuje spořič obrazovky.

## Jiné klávesové zkratky

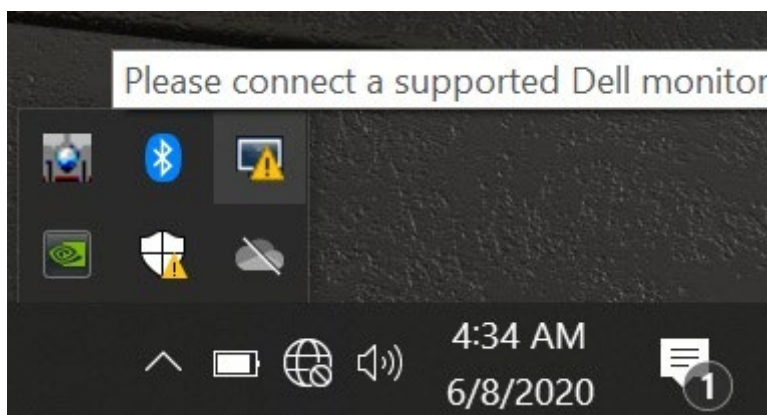
Pro následující operace lze nastavit klávesové zkratky, které umožní rychlý přístup k těmto operacím:

- **Klávesová zkratka programu:** rychlé otevření dialogového okna **Rychlé nastavení**.
- **Klávesová zkratka naposledy použitých rozložení Jednoduchého uspořádání:** rychlý přístup k pěti naposledy použitým rozložením oken.
- **Klávesová zkratka okna aplikace:** spuštění rychlé nabídky pro možnosti v části **Automatický režim a Jednoduchého uspořádání**.



## Řešení potíží

Pokud DDM nefunguje s vaším monitorem, DDM zobrazí níže uvedenou ikonu na vašem panelu oznámení.



Klikněte na ikonu, **DDM** zobrazí detailnější chybovou zprávu.



Upozorňujeme, že DDM funguje pouze s monitory značky Dell. Pokud používáte monitory od různých výrobců, DDM je nepodporuje.

Pokud se DDM nedaří detekovat nebo navázat spojení s podporovaným monitorem Dell, proveďte prosím níže uvedené kroky:

1. Ujistěte se, že kabel videa je řádně připojen k vašemu monitoru a počítači. Konektory by měly být pevně zapojeny na svém místě.
2. Zkontrolujte OSD monitoru, zda je povolen DDC/CI.
3. Ujistěte se, že máte správný a nejnovější ovladač displeje od výrobce grafiky (Intel, AMD, NVIDIA atd.). Ovladač displeje je často příčinou selhání DDM.
4. Odstraňte jakékoli dokovací stanice, prodlužovací kabely či konverty mezi monitorem a grafickým portem. Některé levné prodlužovací kabely, huby a konverty nemusí řádně podporovat DDC/CI a DDM nemusí fungovat. Aktualizujte ovladač tohoto zařízení, je-li k dispozici nejnovější verze.
5. Restartujte počítač.



DDM nemusí podporovat níže uvedené monitory:

- Modely monitorů Dell vyrobené před rokem 2013 a monitory Dell řady D. Podrobnosti na [www.dell.com/support/monitors](http://www.dell.com/support/monitors).
- Herní monitory používají technologii G-sync založené na Nvidia.
- Virtuální a bezdrátové monitory nepodporují DDC/CI.
- U některých starších modelů DP 1.2 monitorů budete muset vypnout MST/DP 1.2 s použitím OSD monitoru.

Je-li váš počítač připojen k internetu, budete upozorněni na upgrade na novější verzi DDM, jakmile bude dostupná. Doporučujeme stáhnout a nainstalovat nejnovější aplikaci DDM.

Můžete také vyhledat novou verzi kliknutím pravým tlačítkem myši na ikonu DDM, zatímco držíte stisknutou klávesu Shift.

