

Dell SE2222H/SE2222HV

دليل المُستخدِم لمدير شاشة عرض Dell



موديل الشاشة: SE2222H/SE2222HV
الموديل التنظيمي: SE2222Hf,SE2222HVf,SE2222Ht

ملاحظة: تشير الملاحظة إلى المعلومات المهمة التي تساعدك على تحسين استخدام جهاز الكمبيوتر الخاص بك.



حقوق النشر © لعام 2020 لشركة Dell Inc. أو الشركات التابعة لها. جميع الحقوق محفوظة.

تعد Dell و EMC والعلامات التجارية الأخرى علامات تجارية خاصة بشركة Dell Inc. أو الشركات التابعة لها. قد تكون العلامات التجارية الأخرى علامات تجارية لمالكيها المعنيين.

2021 - 04

Rev. A00

2 |

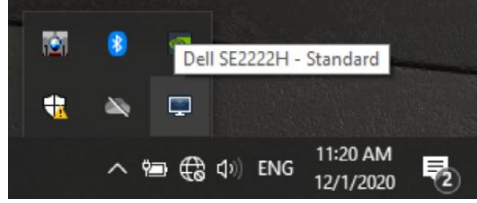
المحتويات

4 نظرة عامة
5 استخدام مربع حوار الإعدادات السريعة
7 ضبط وظائف العرض الأساسية
8 تعيين أوضاع محددة مسبقاً للتطبيقات
9 تنظيم النوافذ بترتيب سهل
12 إدارة إدخلات الفيديو المتعددة
14 استعادة مواقع التطبيق
16 إرفاق DDM بالنوافذ النشطة فقط (Windows 10)
17 تطبيق ميزات الحفاظ على الطاقة
17 مفاتيح الاختصار الأخرى
18 استكشاف الأخطاء وإصلاحها

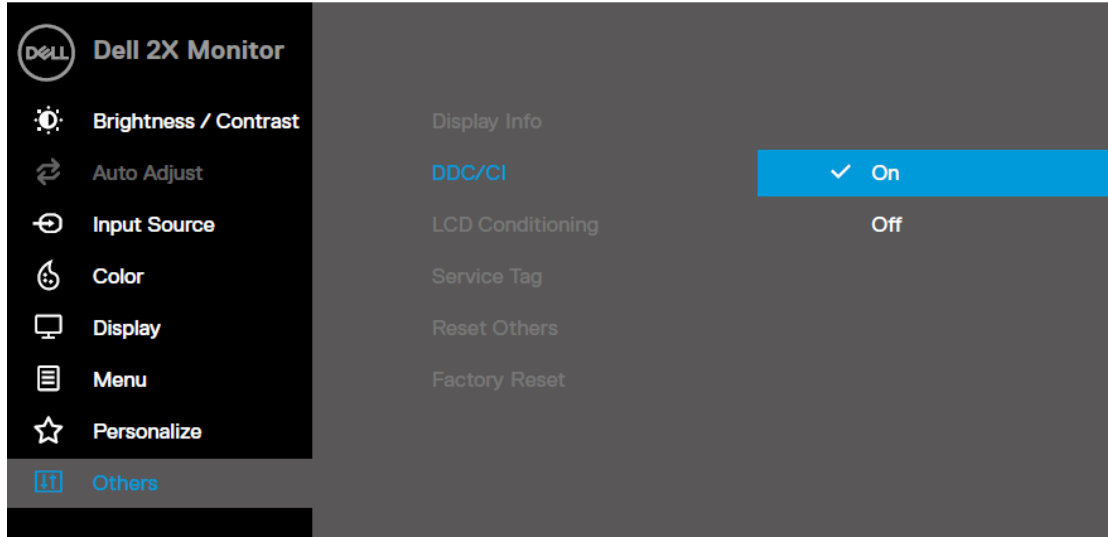


نظرة عامة

مدير شاشة Dell هو تطبيق Microsoft Windows يستخدم لإدارة الشاشة أو مجموعة من الشاشات. فهو يتيح الضبط اليدوي للصورة المعروضة، وتعيين الإعدادات التلقائية، وإدارة الطاقة، وتنظيم النافذة، وتدوير الصورة، وميزات أخرى على شاشات Dell محددة. بعد التنصيب، يعمل مدير شاشة Dell في كل مرة يبدأ فيها النظام ويضع الأيقونة الخاص به في درج الإشعارات. تتوفر معلومات حول الشاشات المتصلة بالنظام عند التمرير فوق أيقونة درج الإشعارات.

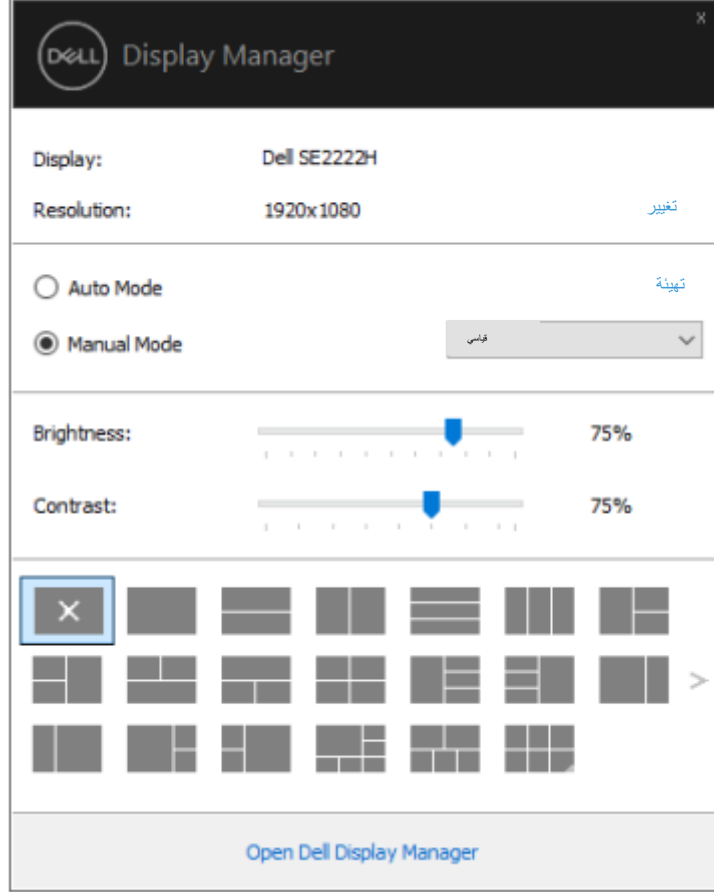


ملاحظة: يستخدم برنامج مدير شاشة Dell قناة DDC/CI للتواصل مع شاشتك. تأكد من تمكين DDC/CI في القائمة على النحو التالي. 



استخدام مربع حوار الإعدادات السريعة

انقر على أيقونة مدير شاشة Dell في درج الإشعارات لفتح مربع حوار الإعدادات السريعة. عند توصيل أكثر من نموذج واحد مدعوم من Dell بالحاسوب، يمكن تحديد شاشة محددة باستخدام القائمة. يتيح مربع حوار الإعدادات السريعة إمكانية الضبط الملائم لمستويات سطوع الشاشة والتباين. يمكنك تحديد الوضع اليدوي أو الوضع التلقائي، ويمكن تغيير دقة الشاشة.



يوفر مربع حوار الإعدادات السريعة أيضا إمكانية الوصول إلى واجهة المستخدم المتقدمة لبرنامج مدير شاشة Dell والتي تستخدم لضبط الوظائف الأساسية، وتهيئة الوضع التلقائي، والوصول إلى الميزات الأخرى.



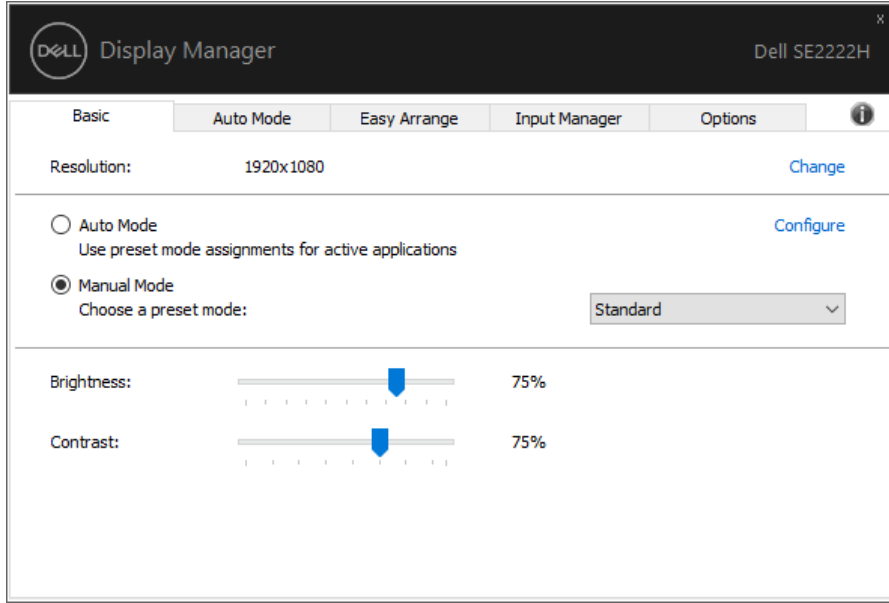


الخاصية	الوظيفة	الوصف
وصول DDM السريع	مفتاح سريع لاستدعاء DDM UI	<ul style="list-style-type: none"> · Ctrl+Shift+D · استخدم مفتاح Page Up / Page Down أو انقر على "<" للتنقل بين جميع تصميمات الترتيب السريع.
التحكم في الشاشة الفردية في إعداد الشاشات المتعددة		<ul style="list-style-type: none"> · من مربع القائمة المنسدلة لتحديد الشاشة، يظهر شعار Dell على الشاشة المحددة. · تنفيذ فحص ميزة الاختبار الذاتي للشاشة · انقل DDM UI إلى الشاشة ليتم التحكم بها. · اضغط على Ctrl+Shift+D لإظهار miniUI أسفل مؤشر الفأرة.

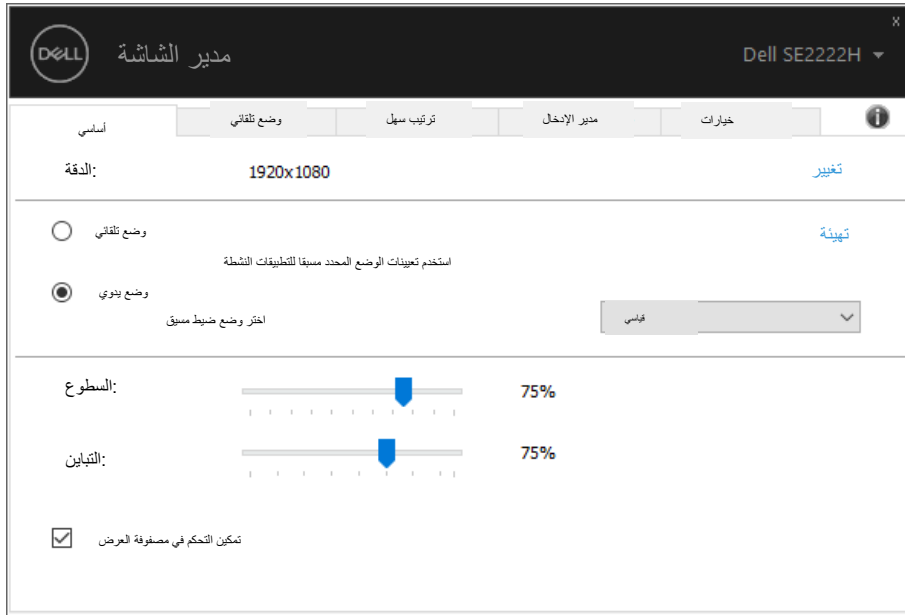


ضبط وظائف العرض الأساسية

يمكنك تحديد الوضع اليدوي الذي يتيح لك تحديد وضع معين مسبقاً يدوياً أو تحديد الوضع التلقائي الذي يطبق وضع معين مسبقاً استناداً إلى التطبيق النشط. الرسالة على الشاشة تعرض وضع الضبط المسبق الحالي كلما تغير. يمكن أيضاً ضبط سطوع وتباين الشاشة المحددة مباشرة من التويب الأساسي.



ملاحظة: عند توصيل العديد من شاشات Dell، حدد "تمكين التحكم في مصفوفة العرض" لتطبيق عناصر التحكم المسبقة في السطوع والتباين والألوان على جميع الشاشات.

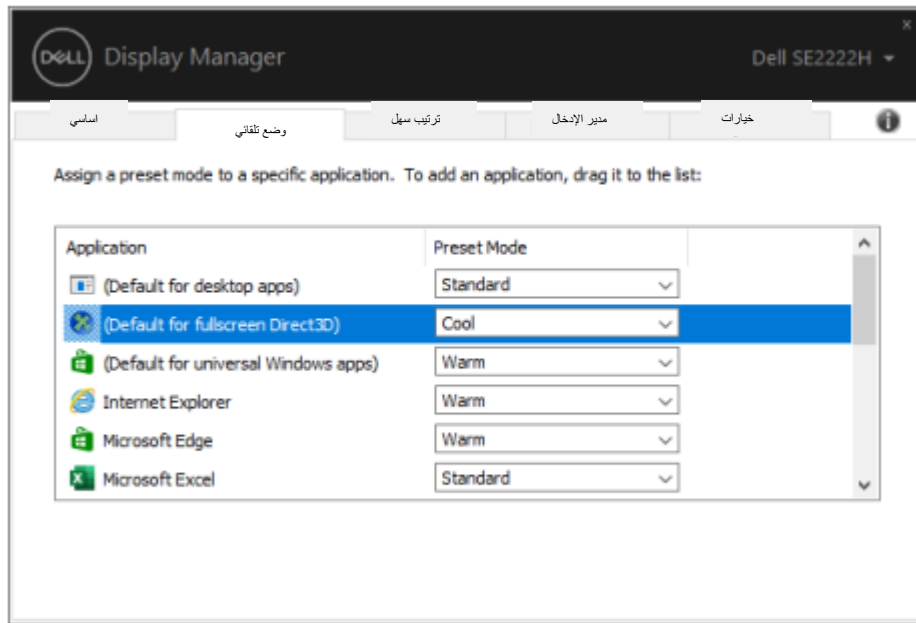


تعيين أوضاع محددة مسبقا للتطبيقات

التبويب **Auto Mode** (الوضع التلقائي) يتيح لك ربط وضع معين مسبقا بتطبيق معين وتطبيقه تلقائيا. عند تمكين الوضع التلقائي، يقوم مدير شاشة Dell بالتبديل تلقائيا إلى الوضع المسبق المقابل عندما يتم تنشيط التطبيق المرتبط. يمكن أن يكون الوضع المسبق المعين لتطبيق معين هو نفسه على كل شاشة متصلة، أو يمكن أن يختلف من شاشة إلى أخرى. تم تكوين مدير شاشة Dell مسبقا للعديد من التطبيقات الشائعة. لإضافة تطبيق جديد إلى قائمة المهام، ما عليك سوى سحب التطبيق من سطح المكتب أو قائمة ابدأ في Windows أو أي مكان آخر، ثم قم بإفلاته في القائمة الحالية.

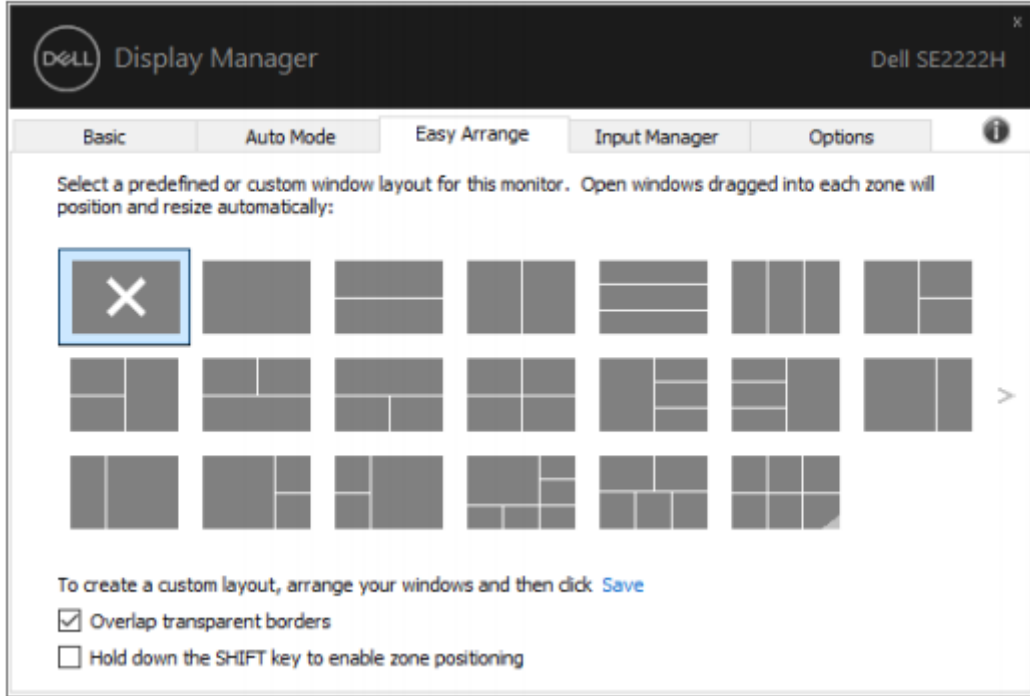
ملاحظة: تعيينات الوضع المسبق للنصوص البرمجية لملفات الدفعات، والمحملات، والملفات الغير قابلة للتنفيذ مثل الأرشيفات المضغوطة أو الملفات المحفوظة، هي غير مدعومة.

يمكنك أيضا تكوين وضع الضبط المسبق للعبة ليتم استخدامه عندما يتم تشغيل تطبيق Direct3D في وضع ملء الشاشة. لمنع تطبيق من استخدام الوضع، قم بتعيين وضع ضبط مسبق مختلف له.



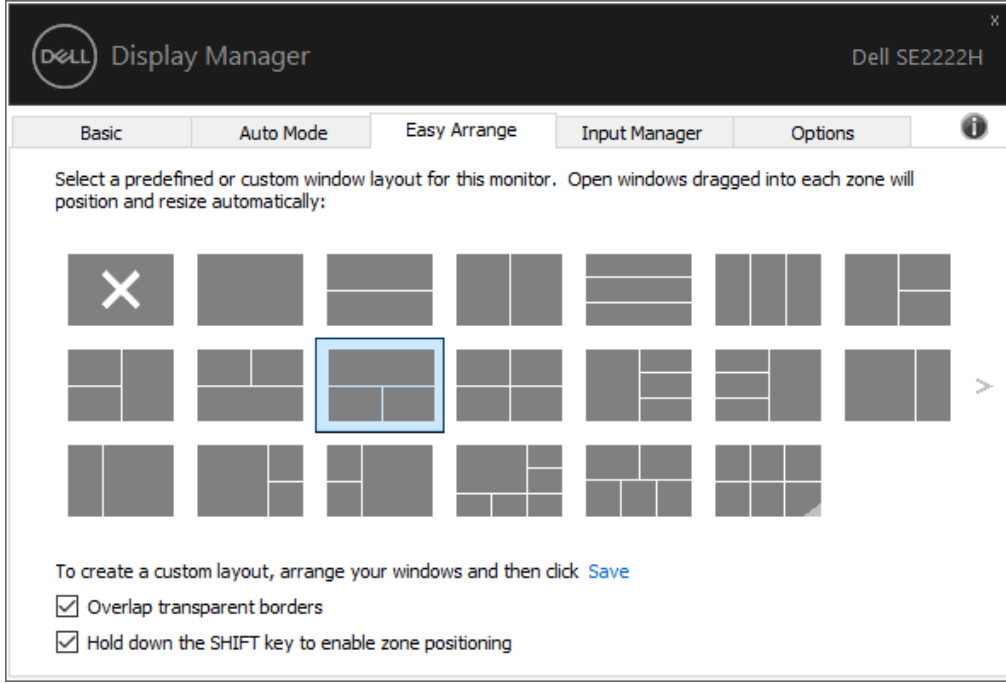
تنظيم النوافذ بترتيب سهل

الترتيب السهل يساعدك على تنظيم نوافذ التطبيقات على سطح المكتب بشكل فعال. عليك أولاً اختيار نمط تصميم محدد مسبقاً يناسب عملك، ثم تحتاج فقط إلى سحب نوافذ التطبيق إلى المناطق المحددة. اضغط على "<" أو استخدم مفتاح Page Up / Page Down للعثور على المزيد من التصميمات. لإنشاء تصميم مخصص، رتب النوافذ المفتوحة، ثم انقر على حفظ.

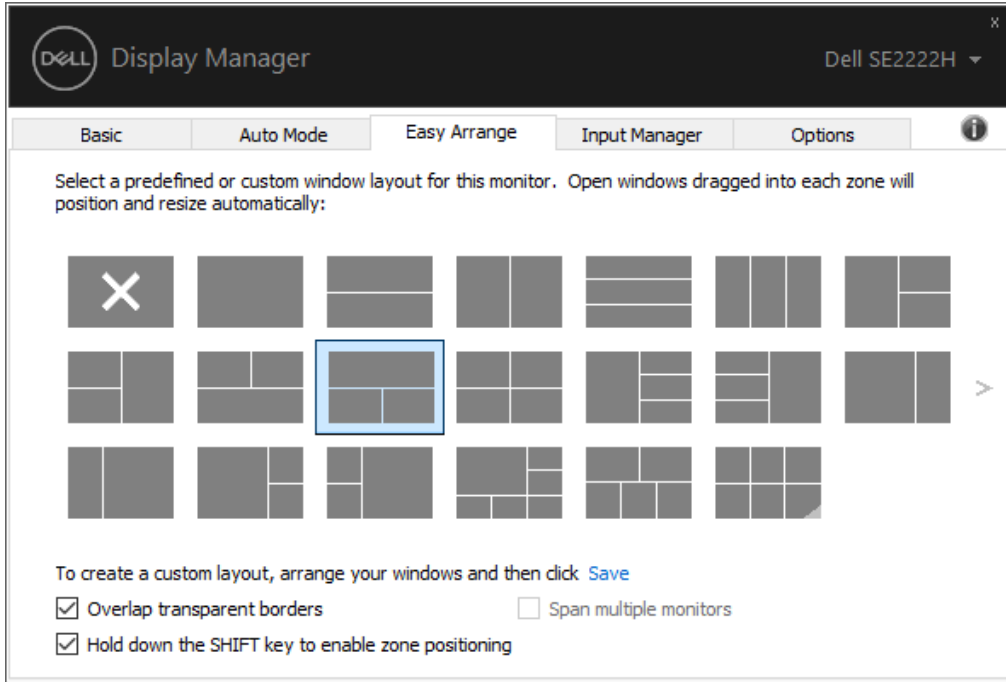



بالنسبة لنظام التشغيل Windows 10، يمكنك تطبيق تصميمات نافذة مختلفة لكل سطح مكتب افتراضي. إذا كنت تستخدم ميزة Windows snap غالباً، فحدد "اضغط باستمرار على مفتاح SHIFT لتمكين تحديد موضع المنطقة". هذا يعطي Windows أولوية snap على الترتيب السهل. ستحتاج بعد ذلك للضغط على مفتاح Shift لاستخدام وضع الترتيب السهل.





إذا كنت تستخدم أجهزة عرض متعددة في مصفوفة، فيمكن تطبيق تصميم الترتيب السهل عبر جميع أجهزة العرض كسطح مكتب واحد. حدد " **Span multiple monitors** " لتمكين هذه الميزة. تحتاج إلى محاذاة شاشتك بشكل صحيح لاستخدام بفعالية.



ملاحظة: تتطلب بعض التطبيقات حد أدنى من الدقة الفعالة لنافذتها. قد لا يتناسب التطبيق مع منطقة الترتيب السهل إذا كانت المنطقة أصغر من حجم النافذة المطلوب. 



هناك طرق متقدمة أخرى لاستخدام الترتيب السهل. ارجع إلى الجدول أدناه.

الخاصية	الوظيفة	الوصف
تحسين الترتيب السهل	تصميمات مخصصة	<ul style="list-style-type: none">• احفظ وقم بتسمية 5 أنماط ترتيب سهل مخصصة• تكوين أنماط x*y
	5 تصميمات MRU (الأحدث- مؤخرًا- المستخدمة)	<ul style="list-style-type: none">• اضغط على Ctrl+ Shift+Home للتنقل بين آخر 5 تصميمات MRU
تغيير حجم القسم		<ul style="list-style-type: none">• اضغط باستمرار على Ctrl أثناء تغيير حجم تصميم السهل الترتيب الحالي لضبط حجم الخلايا وأعدادها في التصميم.• يتم حفظ نمط الترتيب السهل الذي تم تشكيله حديثًا في موضع أيقونة الترتيب السهل.• اضغط باستمرار على Ctrl أثناء النقر على أيقونة تصميم معدل لاستعادته إلى التخطيط الافتراضي.



إدارة إِدخالات الفيديو المتعددة

تبريب مدير الإدخال يوفر طرقاً ملائمة لإدارة إِدخالات الفيديو المتعددة المتصلة بشاشة Dell لديك. ويجعل من السهل التبديل بين الإِدخالات أثناء العمل مع أجهزة حاسوب متعددة. يتم سرد جميع منافذ إِدخال الفيديو المتاحة لشاشتك. يمكنك إعطاء كل إِدخال اسماً كما تريد. احفظ التغييرات بعد التحرير. يمكنك تحديد مفتاح اختصار للتبديل بسرعة إلى الإِدخال المفضل لديك ومفتاح اختصار آخر للتبديل بسرعة بين مدخلين إذا كنت تعمل بينهما في كثير من الأحيان.

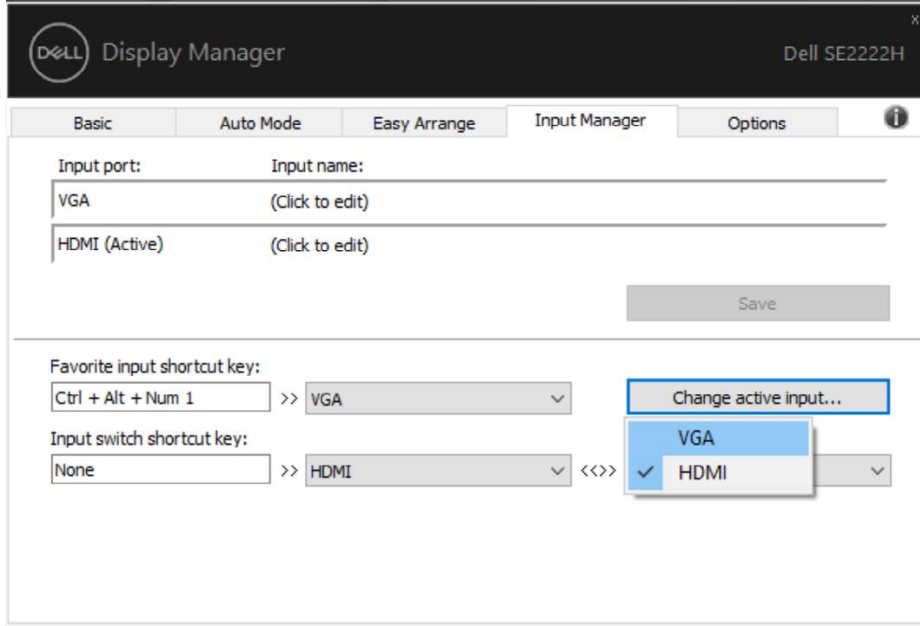
The screenshot shows the Dell Display Manager software interface. The window title is "Dell Display Manager" and the model is "Dell SE2222H". The "Input Manager" tab is selected. The interface displays the following settings:

Input port:	Input name:
VGA	(Click to edit)
HDMI (Active)	(Click to edit)

Below the input list, there is a "Save" button. Further down, the "Favorite input shortcut key:" is set to "Ctrl + Alt + Num 1" and is associated with the "VGA" input. The "Input switch shortcut key:" is set to "Ctrl + Alt + |" and is associated with the "HDMI" input, with "VGA" also listed as an option.



يمكنك استخدام القائمة المنسدلة للتبديل إلى أي مصدر إدخال متاح.

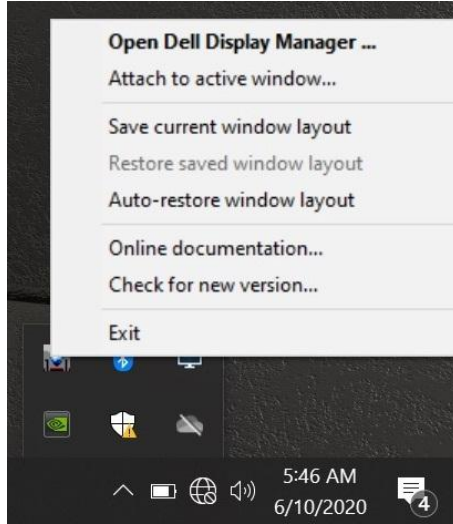


ملاحظة: يتصل DDM بشاشتك حتى عندما تعرض الشاشة فيديو من حاسوب آخر. يمكنك تثبيت DDM على جهاز الحاسب الذي تستخدمه بشكل متكرر والتحكم في تبديل الإدخال منه. يمكنك أيضا تثبيت DDM على أجهزة الكمبيوتر الأخرى المتصلة بالشاشة.

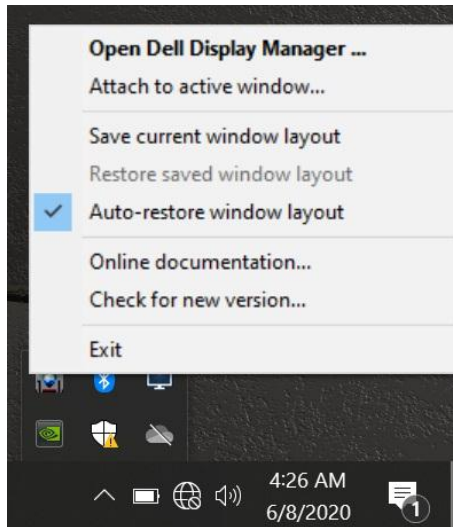


استعادة مواقع التطبيق

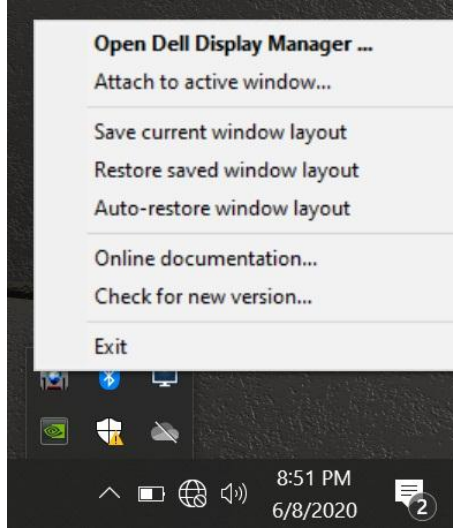
DDM يمكن أن يساعدك في استعادة نوافذ التطبيق إلى مواقعها عند إعادة توصيل جهاز الحاسوب الخاص بك بالشاشة (الشاشات). يمكنك الوصول بسرعة إلى هذه الميزة عن طريق النقر بزر الماوس الأيمن على أيقونة DDM في درج الإشعارات.



إذا اخترت "تصميم نافذة الاستعادة التلقائية"، فسيتم تتبع مواقع نوافذ التطبيق وتذكرها بواسطة DDM. يقوم DDM تلقائياً بوضع نوافذ التطبيق في مواقعها الأصلية عند إعادة توصيل جهاز الحاسوب الخاص بك بالشاشة (الشاشات).



إذا كنت تريد العودة للتصميم المفضل بعد نقلك نوافذ التطبيق من مكان لآخر، فيمكنك أولاً "حفظ تصميم النافذة الحالي" ثم "استعادة تخطيط النافذة المحفوظة" لاحقاً.



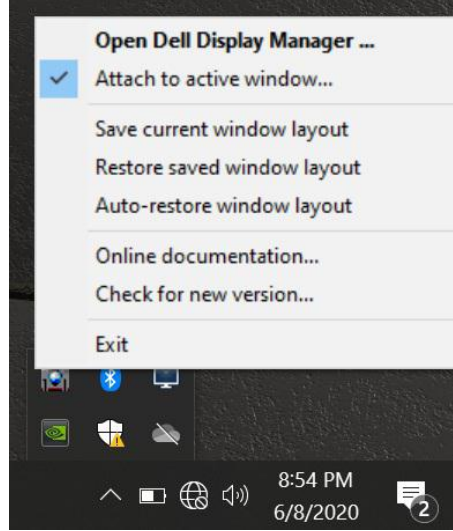
يمكنك استخدام الشاشات بنماذج أو دقة مختلفة في روتينك اليومي، ويمكنك تطبيق تصميمات نافذة مختلفة عليها. يمكن لـ DDM معرفة الشاشة التي أعدت توصيلها واستعادة مواقع التطبيق وفقاً لذلك. في حالة احتياجك لاستبدال الشاشة في تكوين مصفوفة الشاشة، يمكنك حفظ تخطيط النافذة قبل الاستبدال واستعادة التخطيط بعد تثبيت شاشة جديدة.

ملاحظة: يجب عليك الاستمرار في تشغيل تطبيقاتك للاستفادة من هذه الميزة. لا يقوم DDM بتشغيل التطبيقات.

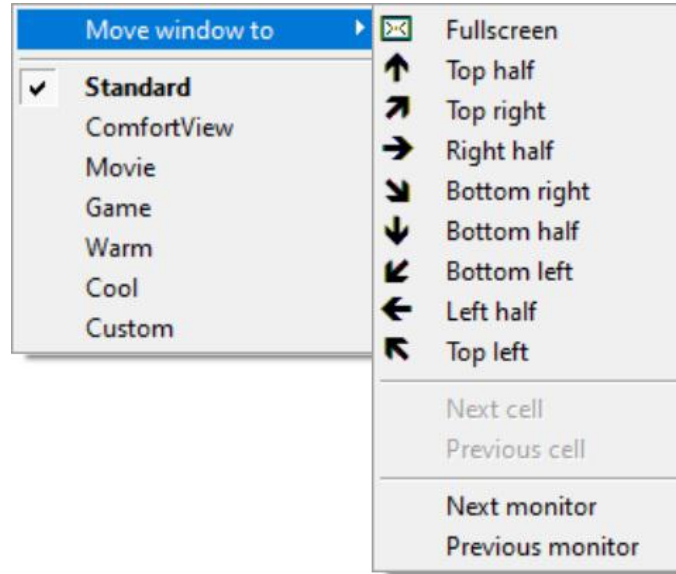


إرفاق DDM بالنوافذ النشطة فقط (Windows 10)

بالنسبة لنظام Windows 10، يمكنك إضافة أيقونة اختصار DDM إلى منطقة شريط الأدوات في النوافذ النشطة. لتنشيط هذه الميزة، انقر بزر الفأرة الأيمن على أيقونة DDM في درج الإشعارات واختر إرفاق بالنافذة النشطة من القائمة المفتوحة.



بمجرد نقر زر الفأرة الأيمن على الأيقونة الموجودة في شريط الأدوات، تظهر قائمة سريعة لـ DDM، تعرض الخيارات ضمن الوضع التلقائي و الترتيب السهل لإجراء التعديلات بسهولة.

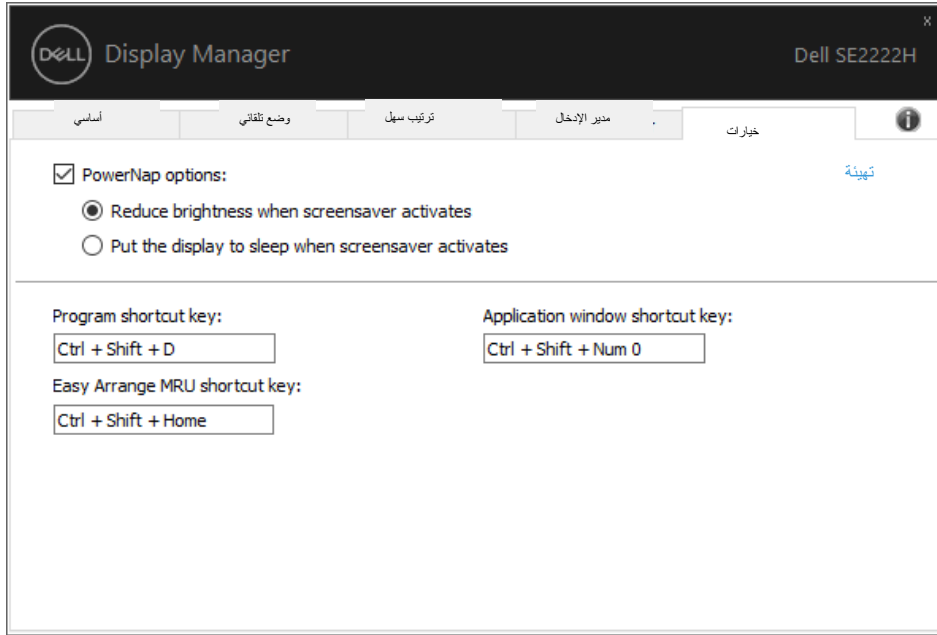


تطبيق ميزات الحفاظ على الطاقة

في نماذج Dell المدعومة، يتوفر التبويب خيارات الذي يوفر خيارات حفظ الطاقة في PowerNap. يمكنك اختيار ضبط سطوع الشاشة على المستوى الأدنى، أو وضع الشاشة في وضع السكون عند تنشيط شاشة التوقف.

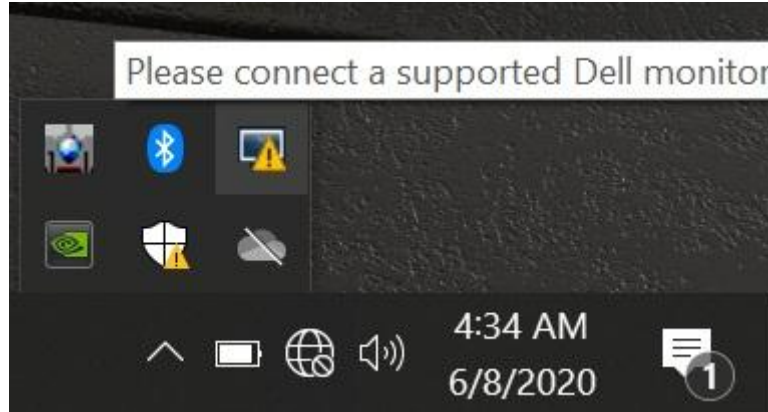
مفاتيح الاختصار الأخرى

- يمكنك تحديد مفاتيح الاختصار للوصول السريع إلى وظائف DDM التالية:
- مفتاح اختصار البرنامج: لفتح مربع حوار الإعدادات السريعة بسرعة.
 - مفتاح اختصار ترتيب MRU السهل: لتطبيق تصميمات النافذة الخمسة المستخدمة مؤخرا بسرعة.
 - مفتاح اختصار نافذة التطبيق: لإطلاق قائمة سريعة للخيارات ضمن الوضع التلقائي والترتيب السريع.

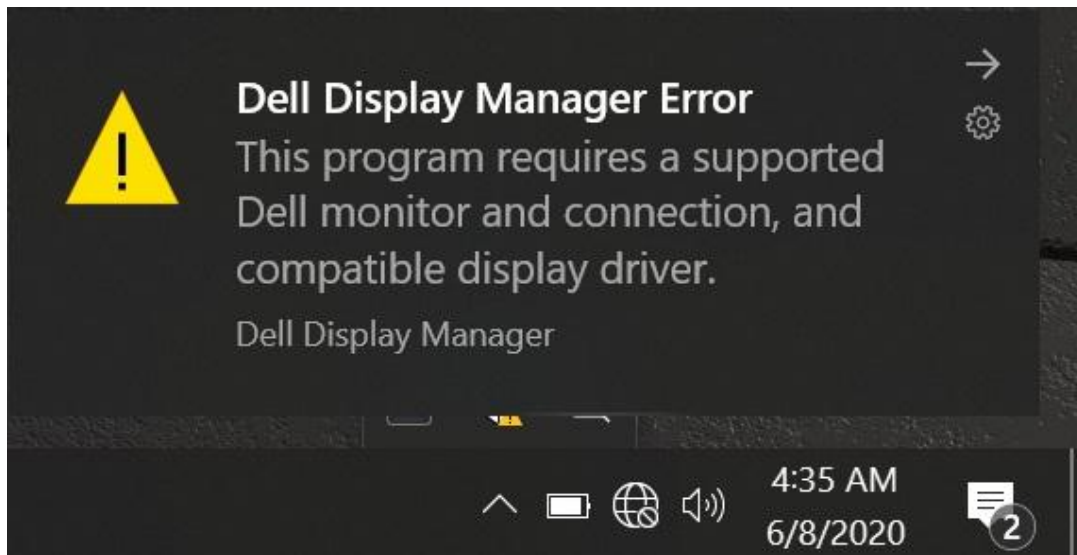


استكشاف الأخطاء وإصلاحها

إذا لم يعمل DDM مع شاشتك، فسيظهر الرمز أدناه في درج الإشعارات.



انقر على الرمز، **DDM** يعرض رسالة خطأ أكثر تفصيلاً.



يرجى الملاحظة أن DDM يعمل فقط مع الشاشات التي تحمل علامة Dell التجارية. إذا كنت تستخدم شاشات من جهات تصنيع أخرى، فإن DDM لا يدعمها.

إذا كان DDM غير قادر على اكتشاف و / أو الاتصال بشاشة Dell مدعومة، يرجى اتخاذ الإجراءات التالية لاستكشاف الأخطاء وإصلاحها:

1. تأكد أن كابل الفيديو موصل بشكل صحيح بين شاشتك وجهاز الحاسوب الخاص بك. تأكد من إدخال الموصلات بإحكام في موضعها.
2. تحقق من OSD الخاص بالشاشة للتأكد من تمكين DDC/CI.
3. تأكد من أن لديك برنامج تشغيل بطاقة الرسومات الصحيح من البائع (Intel، AMD، NVIDIA، إلخ). غالباً ما يكون برنامج تشغيل الرسومات هو سبب فشل DDM.
4. قم بإزالة أي قاعدات تثبيت، وتمديدات الكابلات، والمحولات بين الشاشة ومنفذ الرسومات. بعض التمديدات أو المحاور أو المحولات منخفضة التكلفة قد لا تدعم DDC/CI بشكل صحيح ويمكن أن تفشل DDM. قم بتحديث برنامج تشغيل هذا الجهاز في حالة توفر أحدث إصدار.
5. أعد تشغيل حاسوبك.



- قد لا يعمل DDM مع الشاشات التالية:
- . نماذج شاشات Dell التي تم شحنها قبل عام 2013 وسلسلة-D من شاشات Dell. لمزيد من المعلومات، راجع www.dell.com/support/monitors.
 - . شاشات الألعاب التي تستخدم تقنية G-sync المستندة إلى Nvidia.
 - . أجهزة العرض الافتراضية واللاسلكية التي لا تدعم DDC/CI.
 - . في بعض النماذج المبكرة لشاشات DP 1.2، قد يكون من الضروري تعطيل MST/DP 1.2 باستخدام OSD الخاص بالشاشة.
- إذا كان الحاسوب الخاص بك متصلاً بالإنترنت، فستتم مطالبتك بالترقية إلى إصدار جديد من DDM عندما يكون متاحاً. يوصى بتنزيل أحدث تطبيق من DDM وتنصيبه.
- يمكنك أيضاً البحث عن الإصدار الجديد عن طريق النقر بزر الفأرة الأيمن على أيقونة DDM أثناء الضغط مع الاستمرار على مفتاح "shift".

