

# Dell SE2222H/SE2222HV

## Dell Ekran Yöneticisi Kullanım Kılavuzu

Monitör modeli: SE2222H/SE2222HV  
Düzenleme modeli: SE2222Hf, SE2222HVf, SE2222Ht





**NOT: NOT, bilgisayarınızı daha iyi kullanmanıza yardımcı olan önemli bilgileri gösterir.**

**© 2021 Dell Inc. veya yan kuruluşları. Tüm hakları saklıdır.**

Dell, EMC ve diğer ticari markalar, Dell Inc. veya yan kuruluşlarının ticari markalarıdır. Diğer ticari markalar, ilgili sahiplerinin ticari markaları olabilir.

2021 - 04

Rev. A00

2 |

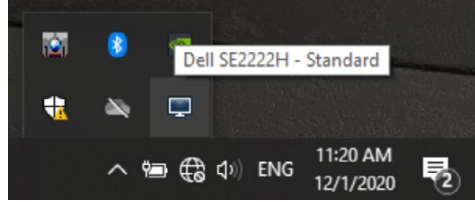
# İçindekiler

Genel Bakış .....	4
Hızlı Ayarlar İletişim Kutusunu Kullanma .....	5
Temel Ekran İşlevlerini Ayarlama .....	7
Ön Ayar Modlarını Uygulamalara Atama .....	8
Easy Arrange ile Windows'u Düzenleme .....	9
Birden Fazla Video Girişini Yönetme.....	12
Başvuru Pozisyonlarını Geri Yükleme .....	14
DDM'yi etkin pencerelere ekleme (yalnızca Windows 10) .....	16
Enerji Tasarrufu Özelliklerinin Uygulanması.....	17
Diğer Kısayol Tuşları.....	17
Sorun giderme.....	18

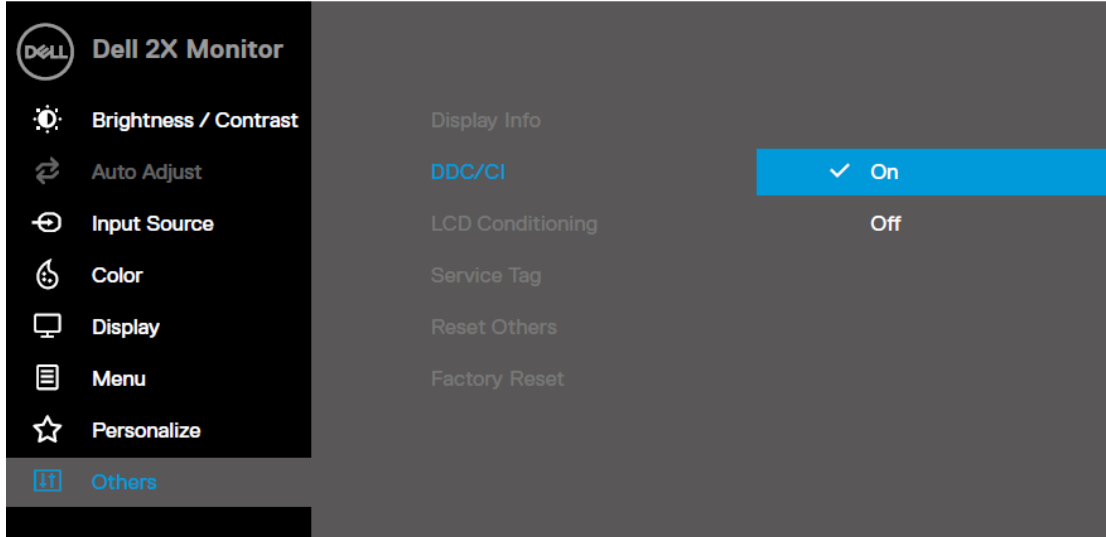


## Genel Bakış

Dell Ekran Yöneticisi, bir monitörü veya bir monitör grubunu yönetmek için kullanılan bir Microsoft Windows uygulamasıdır. Seçilen Dell monitörlerinde görüntülenen görüntünün manuel olarak ayarlanmasını, otomatik ayarların atanmasını, enerji yönetimi, pencere organizasyonu, görüntü döndürme ve diğer özellikleri etkinleştirir. Kurulumdan sonra, Dell Ekran Yöneticisi sistem her başlatıldığında çalışır ve simgesini bildirim tepsisine yerleştirir. Sisteme bağlı monitörlerle ilgili bilgiler, bildirim tepsi simgesinin üzerine gelindiğinde mevcuttur.

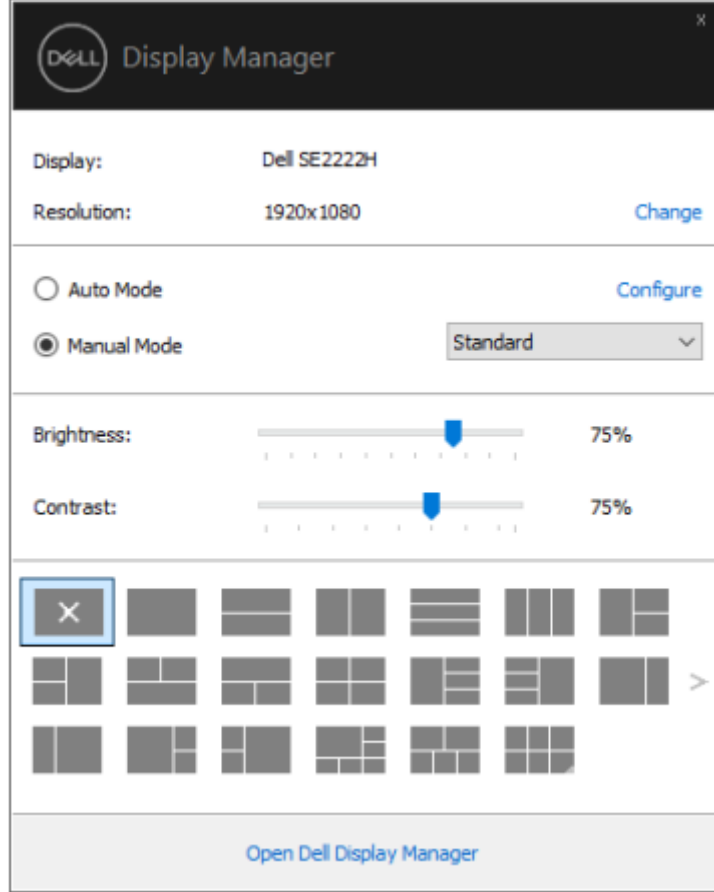


**NOT: Dell Ekran Yöneticisi, monitörünüzle iletişim kurmak için DDC/CI kanalını kullanır. DDC/CI'nın aşağıdaki gibi menüde etkinleştirildiğinden emin olun.**



# Hızlı Ayarlar İletişim Kutusunu Kullanma

**Hızlı Ayarlar** iletişim kutusunu açmak için Dell Ekran Yöneticisi bildirim tepsisi simgesini tıklayın. Bilgisayara birden fazla desteklenen Dell modeli bağlandığında, menü kullanılarak belirli bir hedef monitör seçilebilir. **Hızlı Ayarlar** iletişim kutusu, monitörün parlaklık ve kontrast seviyelerinin uygun şekilde ayarlanmasını sağlar. **Manuel Modu** veya **Otomatik Modu** seçebilirsiniz ve ekran çözünürlüğü değiştirilebilir.



**Hızlı Ayarlar** iletişim kutusu, Dell Ekran Yöneticisi'nin temel işlevleri ayarlamak, otomatik modu yapılandırmak ve diğer özelliklere erişmek için kullanılan gelişmiş kullanıcı arabirimine de erişim sağlar.





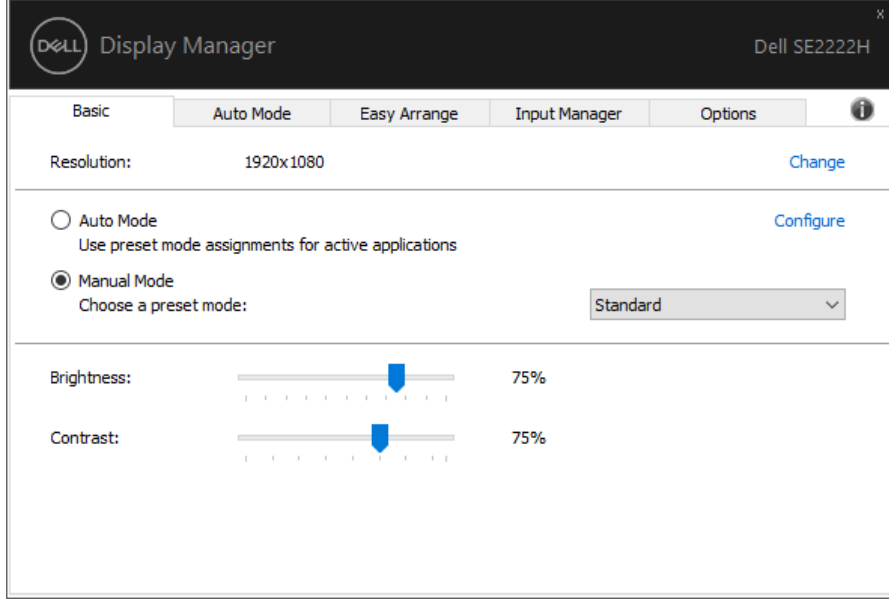
NOT:

Özellik	İşlev	Açıklama
Hızlı DDM Erişimi	DDM kullanıcı arayüzünü çağırmak için hızlı anahtar	<ul style="list-style-type: none"><li>· Ctrl + Üst Karakter + D</li><li>· Tüm <b>Kolay Düzenleme</b> düzenlerinde gezinmek için Page Up / Page Down tuşunu kullanın veya "&gt;" seçeneğine tıklayın.</li></ul>
	Birden fazla monitör kurulumunda ayrı monitörü kontrol edin	<ul style="list-style-type: none"><li>· Açılır kutudan monitörü seçmek için seçilen monitörde Dell logosu gösterilir.</li><li>· Monitörün kendi kendini sınaama özelliği kontrolü gerçekleştirin.</li><li>· DDM kullanıcı arayüzünü kontrol edilecek monitöre taşıyın.</li><li>· MiniUI'yi fare imlecinin altına getirmek için Ctrl + Shift + D tuşlarına basın.</li></ul>

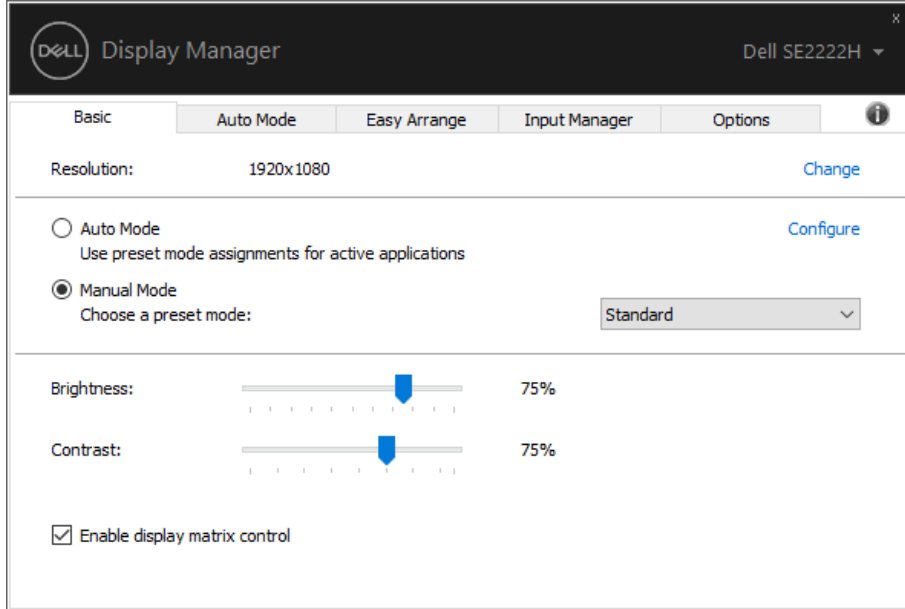


# Temel Ekran İşlevlerini Ayarlama

Bir ön ayar modunu manuel olarak seçmenize veya etkin uygulamaya bağlı olarak bir ön ayar modu uygulayan **Otomatik Modu** seçmenize olanak tanıyan **Manuel Modu** seçebilirsiniz. Ekrandaki bir mesaj, her değiştiğinde mevcut ön ayar modunu görüntüler. Seçilen monitörün **Parlaklık** ve **Kontrast**'ı da doğrudan **Temel** sekmesinden ayarlanabilir.



**NOT: Birden fazla Dell monitörü bağlandığında, tüm monitörlere parlaklık, kontrast ve renk ön ayarları kontrolleri uygulamak için "Ekran matris kontrolünü etkinleştir" seçeneğini seçin.**



# Ön Ayar Modlarını Uygulamalara Atama

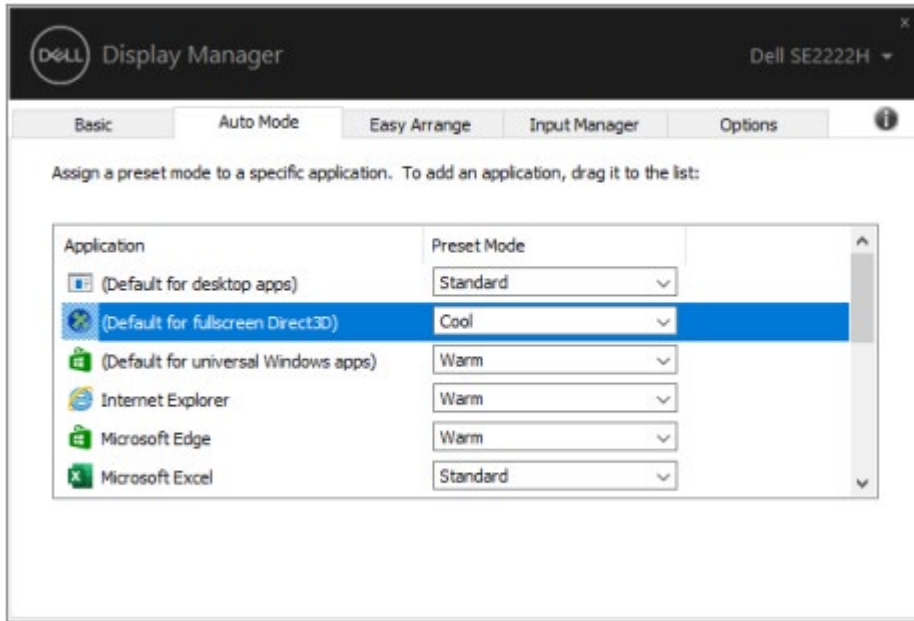
**Otomatik Mod** sekmesi, belirli bir **Ön Ayar Modu**nu belirli bir uygulamayla ilişkilendirmenize ve otomatik olarak uygulamanıza olanak tanır. **Otomatik Mod** etkinleştirildiğinde, ilişkili uygulama etkinleştirildiğinde Dell Ekran Yöneticisi otomatik olarak karşılık gelen **Ön Ayar Modu**'na geçer. Belirli bir uygulamaya atanan **Ön Ayar Modu**, bağlı her monitörde aynı olabilir veya bir monitörden diğerine değişebilir.

Dell Ekran Yöneticisi, birçok popüler uygulama için önceden yapılandırılmıştır. Atama listesine yeni bir uygulama eklemek için, uygulamayı masaüstünden, Windows Başlat Menüsünden veya başka bir yerden sürükleyin ve mevcut listeye bırakın.



**NOT: Toplu iş dosyaları, komut dosyaları, yükleyiciler ve zip arşivleri veya paketlenmiş dosyalar gibi çalıştırılmayan dosyalar için Ön Ayar Modu atamaları desteklenmez.**

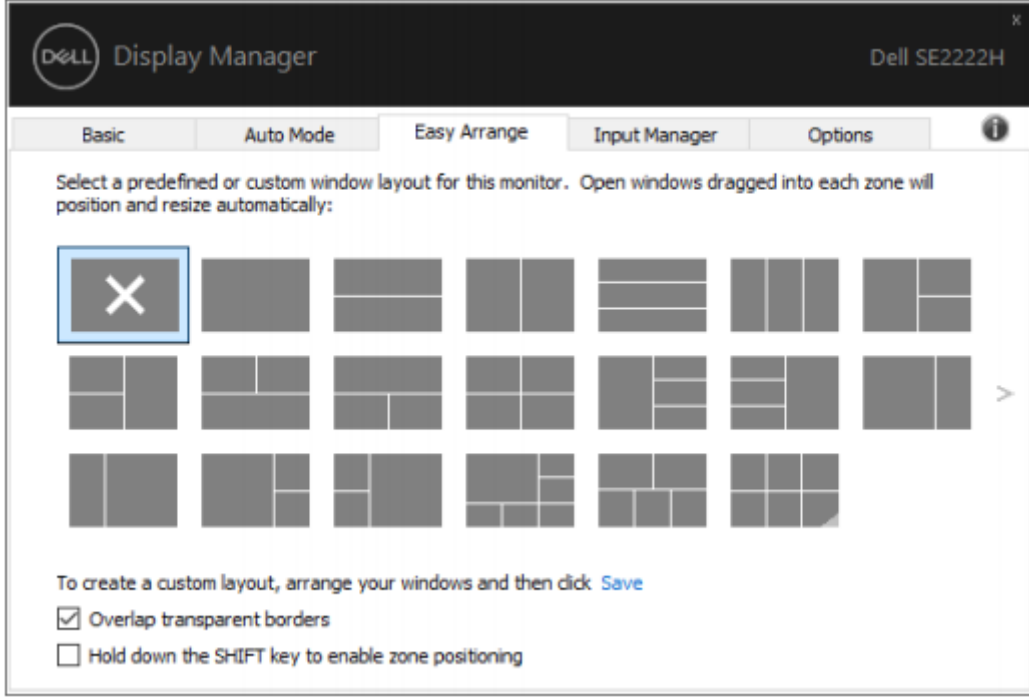
Bir Direct3D uygulaması tam ekran modunda her çalıştığında kullanılacak Oyun ön ayar modunu da yapılandırabilirsiniz. Bir uygulamanın modu kullanmasını önlemek için, ona farklı bir ön ayar modu atayın.





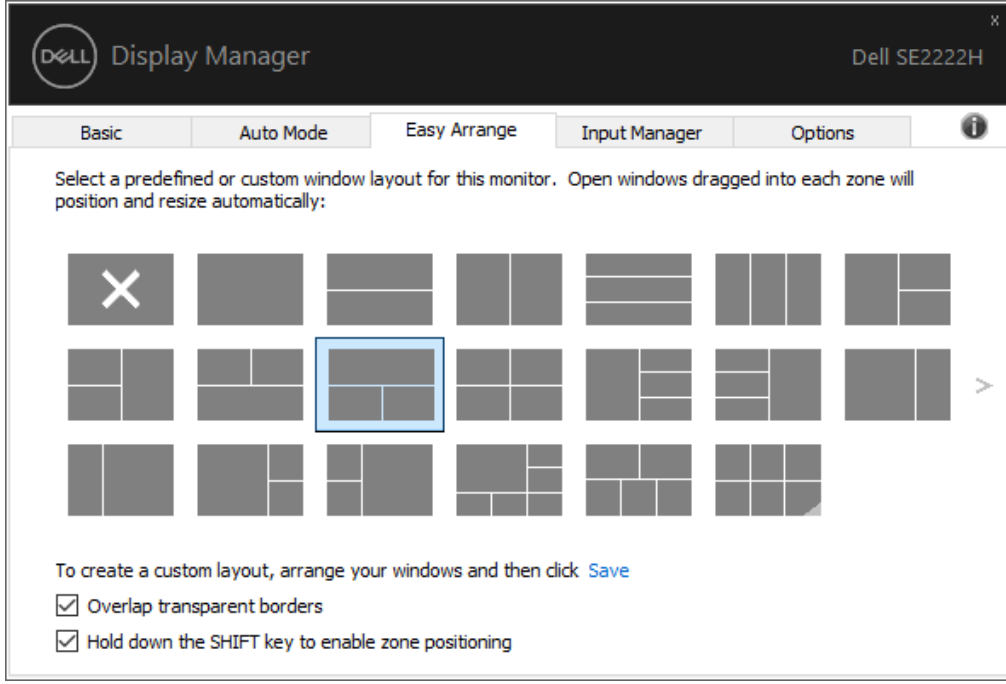
# Easy Arrange ile Windows'u Düzenleme

**Kolay Düzenleme**, uygulama pencerelerinizi masaüstünde etkili bir şekilde düzenlemenize yardımcı olur. Önce işinize uygun önceden tanımlanmış bir yerleşim düzeni seçersiniz, ardından uygulama pencerelerini tanımlanan bölgelere sürüklemeniz yeterlidir. Daha fazla düzen bulmak için ">" tuşuna basın veya Page Up / Page Down tuşunu kullanın. Özel bir düzen oluşturmak için, açık pencereleri düzenleyin ve ardından **Kaydet**'e tıklayın.

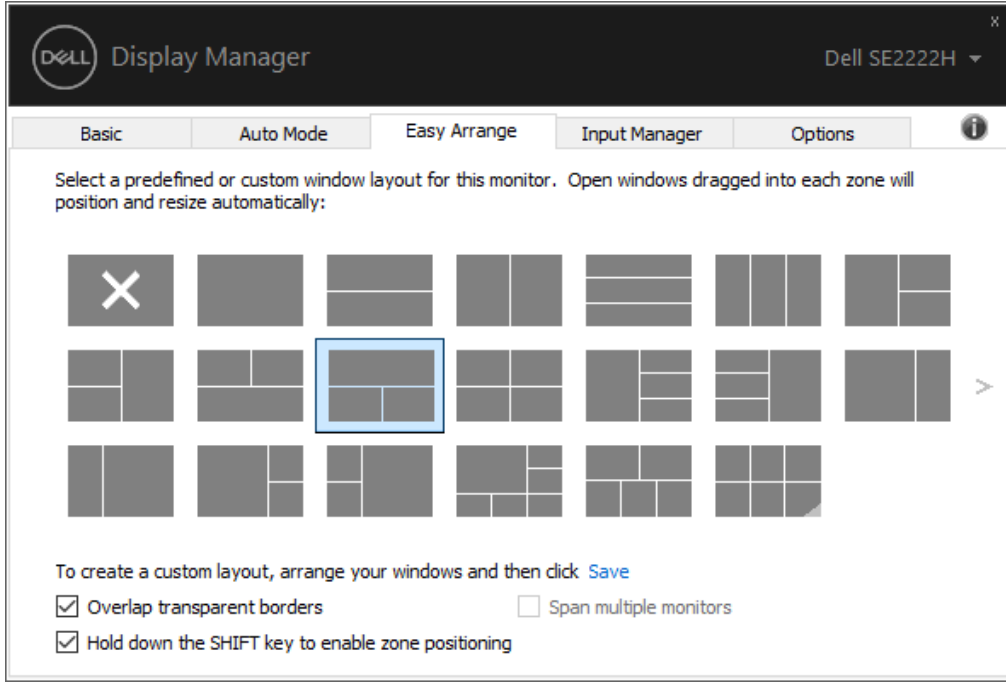


Windows 10 için, sanal masaüstlerinin her biri için farklı pencere düzenleri uygulayabilirsiniz. Sık sık Windows yakalama özelliğini kullanıyorsanız, "**Bölge konumlandırmayı etkinleştirmek için SHIFT tuşunu basılı tutun**" seçeneğini seçin. Bu, Windows'a **Kolay Düzenleme** üzerinde öncelik verir. Ardından, **Kolay Düzenleme** konumlandırmasını kullanmak için Shift tuşuna basmanız gerekecektir.





Bir dizi veya matriste birden fazla monitör kullanıyorsanız, **Kolay Düzenleme** düzeni tüm monitörlere tek bir masaüstü olarak uygulanabilir. Bu özelliği etkinleştirmek için "**Birden çok monitöre yay**" ögesini seçin. Etkin bir şekilde kullanmak için monitörlerinizi doğru şekilde hizalamanız gerekir.



**NOT:** Bazı uygulamalar, penceresi için minimum etkili bir çözünürlük gerektirir. Bölge gerekli pencere boyutundan daha küçükse, uygulama Kolaylık Düzenleme bölgesine sığmayabilir.



**Kolay Düzenleme** kullanmanın başka gelişmiş yolları da vardır. Aşağıdaki tabloya bakın.

Özellik	İşlev	Açıklama
Gelişmiş <b>Kolay Düzenleme</b>	Özel düzenler	<ul style="list-style-type: none"><li>· 5 özelleştirilmiş <b>Kolay Düzenleme</b> desenini kaydedin ve adlandırın.</li><li>· x*y desenlerini yapılandırın.</li></ul>
	5 MRU (en son kullanılan) düzeni	<ul style="list-style-type: none"><li>· Son 5 MRU düzeni arasında geçiş yapmak için Ctrl + Shift + Home tuşlarına basın.</li></ul>
	Anında bölüm yeniden boyutlandırma	<ul style="list-style-type: none"><li>· Bir düzende hücrelerin boyutunu ve sayısını ayarlamak için mevcut <b>Kolay Düzenleme</b> düzenini yeniden boyutlandırırken Ctrl tuşunu basılı tutun.</li><li>· Yeni oluşturulan <b>Kolay Düzenleme</b> deseni, <b>Kolay Düzenleme</b> simgesi konumuna kaydedilir.</li><li>· Varsayılan düzene geri yüklemek için değiştirilmiş bir düzen simgesine tıklarken Ctrl tuşunu basılı tutun.</li></ul>

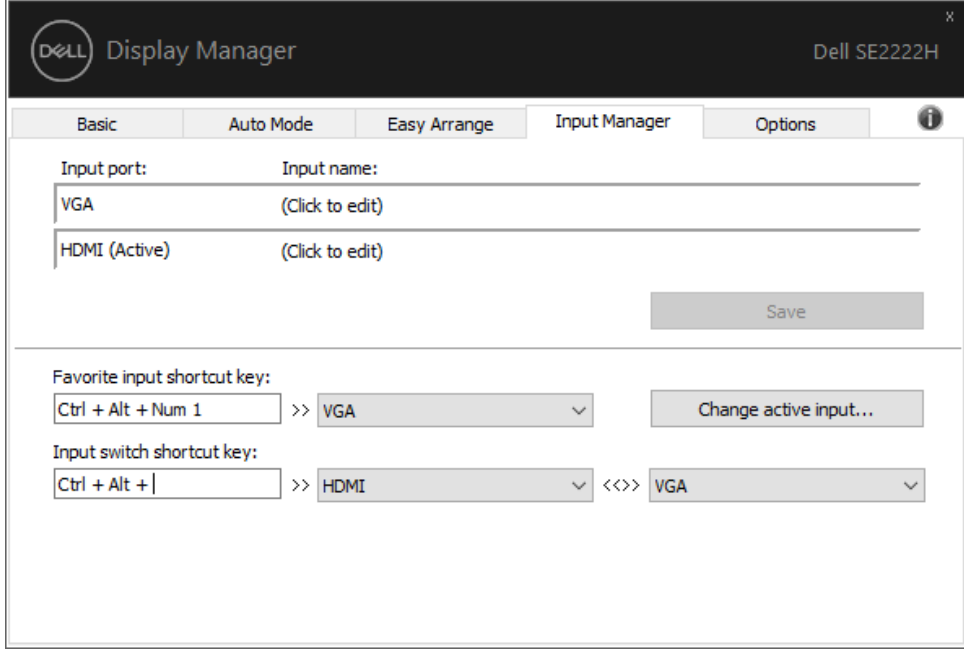


# Birden Fazla Video Girişini Yönetme

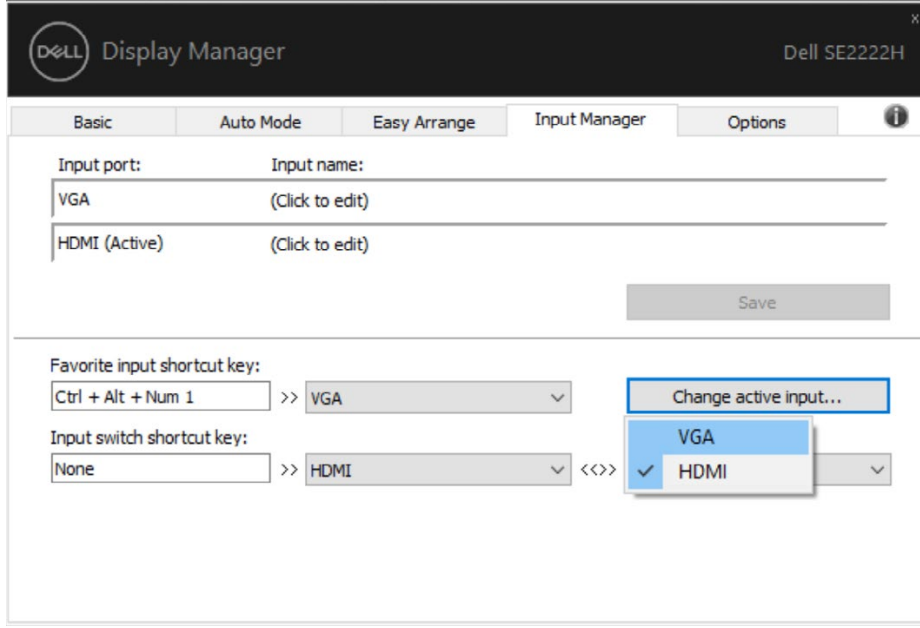
**Giriş Yöneticisi** sekmesi, Dell monitörünüze bağlı birden çok video girişini yönetmeniz için uygun yollar sağlar. Birden fazla bilgisayarla çalışırken girişler arasında geçiş yapmayı kolaylaştırır.

Monitörünüzde bulunan tüm video giriş bağlantı noktaları listelenmiştir. Her girişe istediğiniz gibi bir ad verebilirsiniz. Düzenledikten sonra değişikliklerinizi kaydedin.

Sık kullandığınız girişe hızlıca geçmek için bir kısayol tuşu ve aralarında sık sık çalışıyorsanız iki giriş arasında hızlıca geçiş yapmak için başka bir kısayol tuşu tanımlayabilirsiniz.



Açılır listeyi mevcut herhangi bir giriş kaynağına geçmek için kullanabilirsiniz.



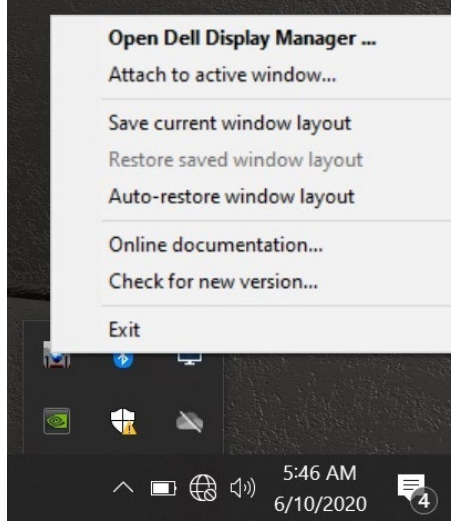
**NOT:** DDM, monitör başka bir bilgisayardan video görüntülerken bile monitörünüzle iletişim kurar. DDM'yi sık kullandığınız bilgisayara kurabilir ve buradan giriş geçişini kontrol edebilirsiniz.

DDM'yi monitöre bağlı diğer bilgisayarlara da kurabilirsiniz.

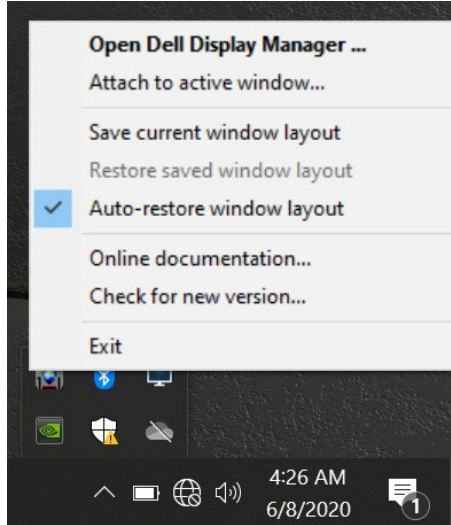


## Başvuru Pozisyonlarını Geri Yükleme

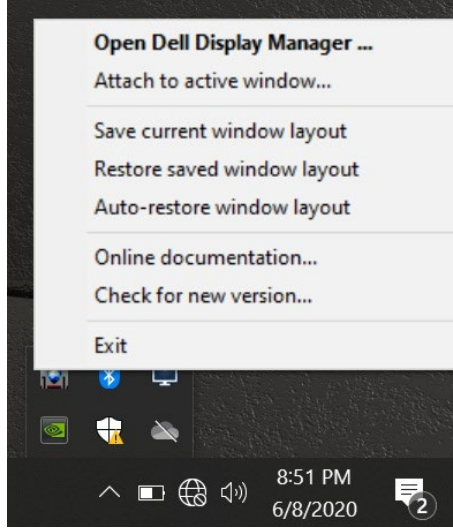
DDM, bilgisayarınızı monitöre / monitörlere yeniden bağladığınızda uygulama pencerelerini konumlarına geri yüklemenize yardımcı olabilir. Bildirim tepsisindeki DDM simgesine sağ tıklayarak bu özelliğe hızlı bir şekilde erişebilirsiniz.



"**Otomatik geri yükleme pencere düzeni**" ögesini seçerseniz, uygulama pencerelerinizin konumları DDM tarafından izlenir ve hatırlanır. DDM, bilgisayarınızı monitörünüze / monitörlerinize yeniden bağladığınızda uygulama pencerelerini otomatik olarak orijinal konumlarına yerleştirir.



Uygulama pencerelerini hareket ettirdikten sonra sık kullanılan bir düzene geri dönmek isterseniz, önce "Mevcut pencere düzenini kaydedebilir" ve daha sonra "Kaydedilmiş pencere düzenini geri yükleyebilirsiniz".



Günlük rutininizde farklı model veya çözünürlüklerde monitörler kullanabilir, üzerlerine farklı pencere düzenleri uygulayabilirsiniz. DDM, yeniden bağladığınız monitörü tanıyabilir ve buna göre uygulama konumlarını geri yükleyebilir.

Bir monitör matrisi yapılandırmasındaki bir monitörü değiştirmeniz gerekirse, değiştirmeden önce pencere düzenini kaydedebilir ve yeni bir monitör takıldıktan sonra düzeni geri yükleyebilirsiniz.

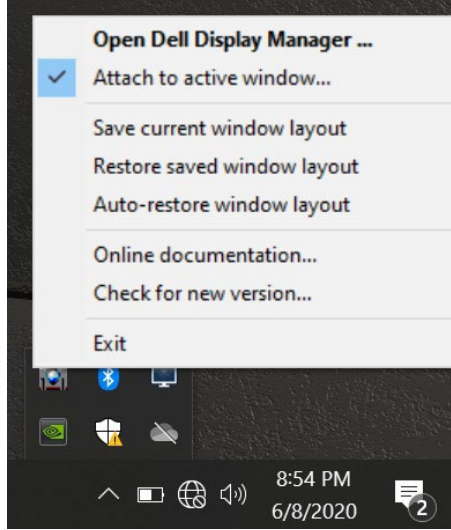


**NOT: Bu özellikten yararlanabilmek için uygulamalarınızı çalışır durumda tutmalısınız. DDM, uygulamaları başlatmaz.**

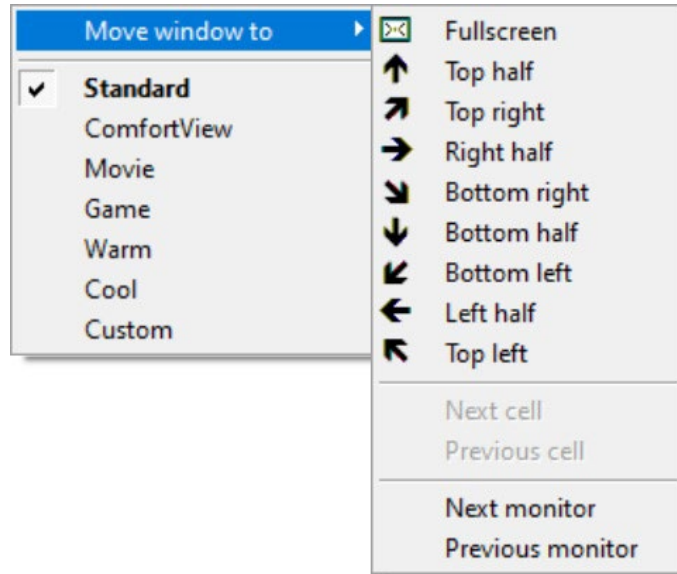


## DDM'yi etkin pencerelere ekleme (yalnızca Windows 10)

Windows 10 için, DDM kısayol simgesini etkin pencerelerin araç çubuğu bölgesine ekleyebilirsiniz. Bu özelliği etkinleştirmek için, bildirim tepsisindeki DDM simgesine sağ tıklayın ve açılan menüden **Etkin pencereye ekle** öğesini seçin.



Araç çubuğundaki simgeye sağ tıkladığınızda, kolayca ayarlamalar yapabilmemiz için **Otomatik Mod** ve **Kolay Düzenleme** altındaki seçenekleri görüntüleyen hızlı bir DDM menüsü görünür.





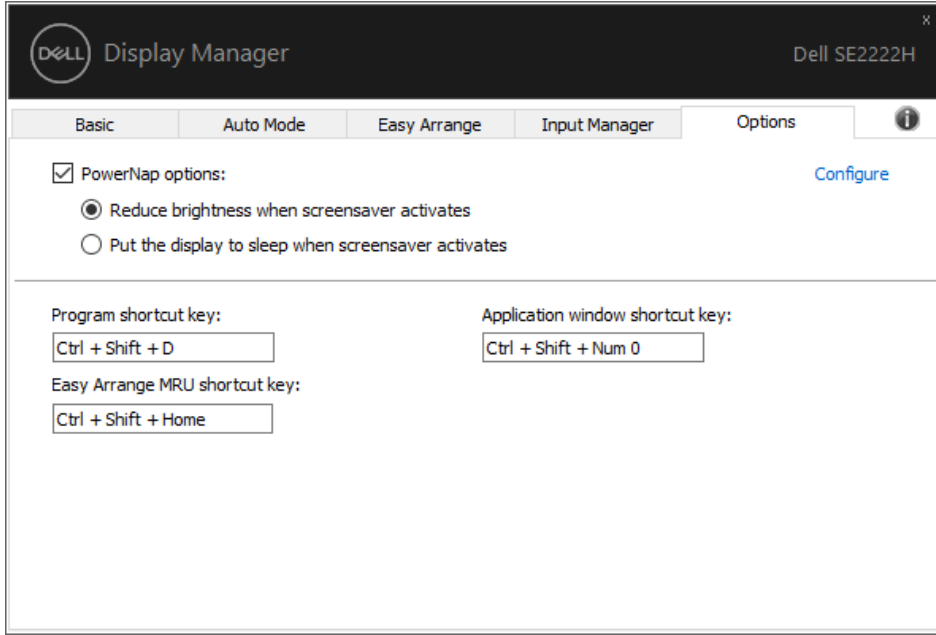
# Enerji Tasarrufu Özelliklerinin Uygulanması

Desteklenen Dell modellerinde, PowerNap enerji tasarrufu seçeneklerini sağlayan bir **Seçenekler** sekmesi mevcuttur. Monitörün parlaklığını minimum düzeye ayarlamayı veya ekran koruyucu etkinleştirildiğinde monitörü uyku moduna almayı seçebilirsiniz.

## Diğer Kısayol Tuşları

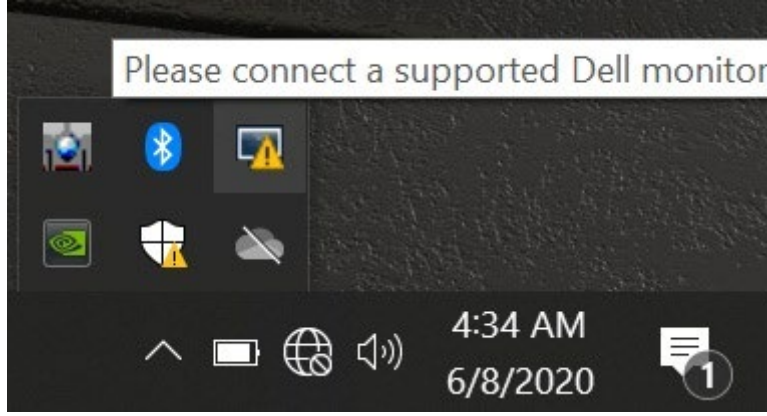
Aşağıdaki DDM işlevlerine hızlı erişim için kısayol tuşlarını tanımlayabilirsiniz:

- **Program kısayol tuşu: Hızlı Ayarlar** iletişim kutusunu hızlı bir şekilde açmak için.
- **Kolay Düzenleme MRU kısayol tuşu:** son kullanılan 5 pencere düzenini hızlıca uygulamak için
- **Uygulama penceresi kısayol tuşu: Otomatik Mod ve Kolay Düzenleme** altındaki seçenekler için hızlı bir menü başlatmak için.



## Sorun giderme

DDM, monitörünüzle çalışmazsa, DDM bildirim tepsinizde aşağıdaki simgeyi gösterecektir.



Simgeye tıklayın, **DDM** daha ayrıntılı bir hata mesajı gösterir.



Lütfen DDM'nin yalnızca Dell markalı monitörlerle çalıştığını unutmayın. Diğer üreticilerin monitörlerini kullanıyorsanız, DDM bunları desteklemez.

DDM desteklenen bir Dell monitörü algılayamaz ve/veya onunla iletişim kuramazsa, lütfen sorunu gidermek için aşağıdaki işlemleri yapın:

1. Video kablosunun monitörünüz ve bilgisayarınız arasında düzgün şekilde bağlandığından emin olun. Konektörlerin yerine sıkıca takıldığından emin olun.
2. DDC/CI'nin etkinleştirildiğinden emin olmak için monitör OSD'sini kontrol edin.
3. Satıcıdan doğru grafik kartı sürücüsüne sahip olduğunuzdan emin olun (Intel, AMD, NVIDIA, vb.). Grafik sürücüsü genellikle DDM arızasının nedenidir.
4. Monitör ve grafik bağlantı noktası arasındaki tüm yerleştirme istasyonlarını, kablo uzatıcılarını ve dönüştürücüleri çıkarın. Bazı düşük maliyetli genişleticiler, hub'lar veya dönüştürücüler DDC/CI'yi düzgün şekilde desteklemeyebilir ve DDM'de başarısız olabilir. En son sürüm mevcutsa, bu tür bir cihazın sürücüsünü güncelleyin.
5. Bilgisayarı yeniden başlatın.



DDM aşağıdaki monitörlerle çalışmayabilir:

- 2013'ten önce gönderilen Dell monitör modelleri ve D serisi Dell monitörler. Daha fazla bilgi için bkz. [www.dell.com/support/monitors](http://www.dell.com/support/monitors).
- Nvidia tabanlı G-sync teknolojisini kullanan oyun monitörleri.
- Sanal ve kablosuz ekranlar DDC/CI'yi desteklemez.
- DP 1.2 monitörlerinin bazı eski modelleri, monitör OSD'sini kullanarak MST/DP 1.2'yi devre dışı bırakmak gerekebilir.

Bilgisayarınız İnternete bağlıysa, mevcut olduğunda yeni bir DDM sürümüne yükseltmeniz istenecektir. En son DDM uygulamasını indirip kurmanız önerilir.

Ayrıca 'shift' tuşunu basılı tutarken DDM simgesine sağ tıklayarak da yeni sürümü kontrol edebilirsiniz.

