

Dell SE2222H/SE2222HV

Správca displejov Dell
Používateľská príručka

Model monitora: SE2222H/SE2222HV
Smernicový model: SE2222Hf, SE2222HVf, SE2222Ht





POZNÁMKA: POZNÁMKA označuje dôležité informácie, ktoré vám môžu pomôcť lepšie používať počítač.

Copyright © 2021 Dell Inc. a jej pridružených spoločností. Všetky práva vyhradené.

Dell, EMC a iné ochranné známky sú ochrannými známkami spoločnosti Dell Inc. a jej pridružených spoločností. Všetky ostatné značky môžu byť ochranné známky príslušných spoločností.

2021 - 04

Rev. A00

2 |

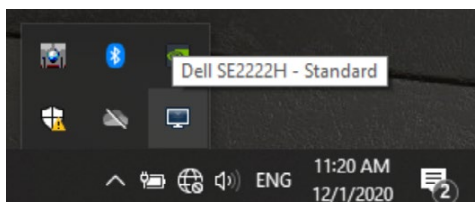
Obsah

Všeobecný prehľad	4
Používanie dialógového okna Rýchle nastavenia	5
Nastavenie základných funkcií displeja	7
Priradenie predvolených režimov k aplikáciám.....	8
Organizácia okien Windos s Jednoduchým usporiadaním	9
Správa viacerých obrazových vstupov	12
Obnovenie polôh aplikácií	14
Pripojenie DDM k aktívnym oknám (Ien Windows 10)	16
Používanie funkcií na šetrenie energie	17
Iné klávesové skratky	17
Riešenie problémov.....	18

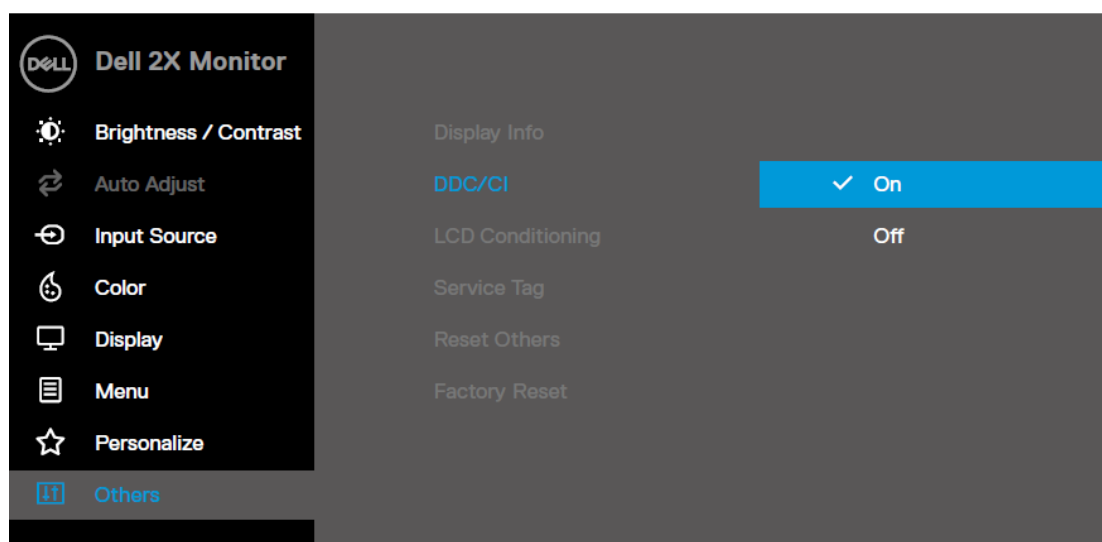


Všeobecný prehľad

Správca displejov Dell je aplikácia systému Microsoft Windows, ktorá sa používa na správu monitora alebo skupiny monitorov. Umožňuje manuálne nastavenie zobrazeného obrazu, priradenie automatických nastavení, hospodárenie s energiou, organizáciu okien, otáčanie obrazu a ďalšie funkcie na vybraných monitoroch Dell. Po inštalácii sa aplikácia Správca displejov Dell spustí pri každom spustení systému a umiestni svoju ikonu do lišty oznámení. Informácie o monitoroch pripojených k systému sú k dispozícii, keď sa presuniete na ikonu oznamovacej lišty.

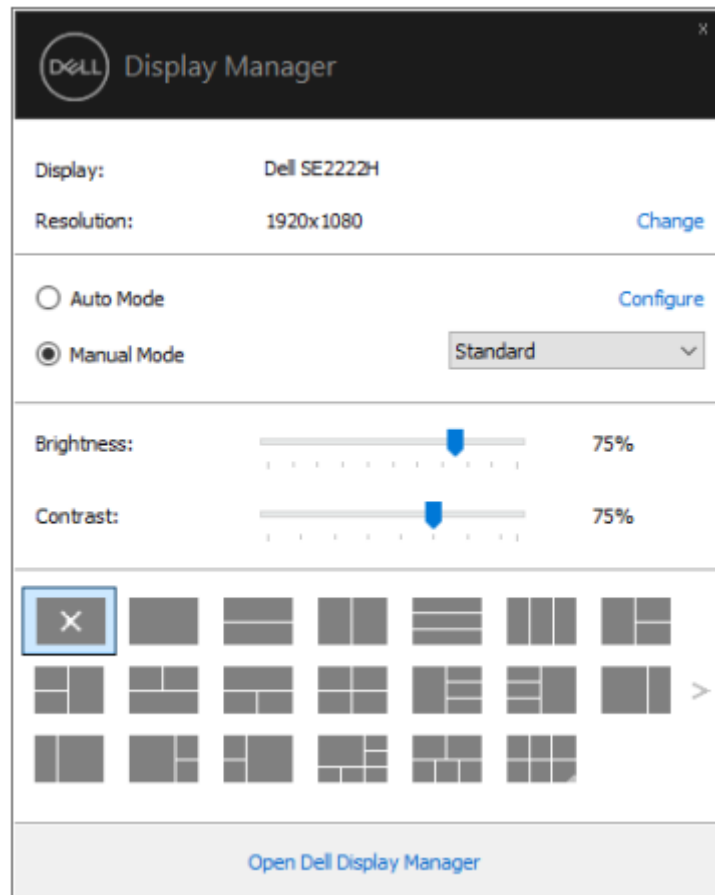


POZNÁMKA: Aplikácia Správca displejov Dell používa na komunikáciu s monitorom kanál DDC/CI (Dátový kanál displeja/príkazové rozhranie). Uistite sa, že v ponuke je kanál DDC/CI je povolený tak, ako je uvedené nižšie.



Používanie dialógového okna Rýchle nastavenia

Ak kliknete na ikonu aplikácie Správca displejov Dell na notifikačnej lište, otvorí sa dialógové okno **Rýchle nastavenia**. Keď je k systému pripojený viac ako jeden podporovaný model Dell, v príslušnej ponuke je možné zvoliť špecifický cieľový monitor. Dialógové okno **Rýchle nastavenia** umožňuje pohodlne nastavovať úroveň jasnosti a kontrastu monitora. Môžete si **manuálne zvoliť** režimy predvolieb alebo nastaviť **automatický režim**, a zmeniť rozlíšenie obrazovky.



Dialógové okno **Rýchle nastavenia** taktiež poskytuje prístup k rozšírenému používateľskému rozhraniu aplikácie Správca displejov Dell, ktoré slúži na nastavovanie základných funkcií, konfiguráciu automatického režimu a prístup k ostatným funkciám.



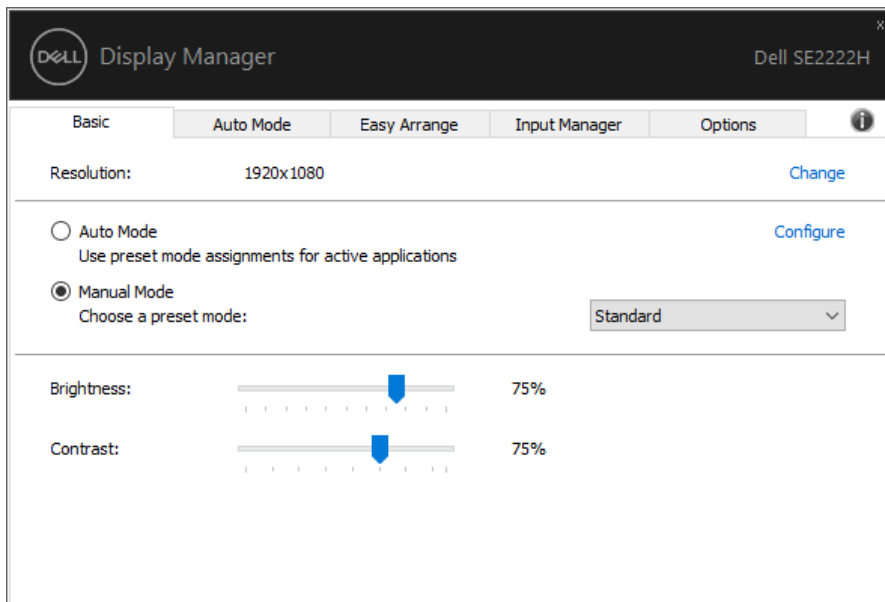
**POZNÁMKA:**

Prvok	Funkcia	Popis
Quick DDM Access (Rýchly prístup DDM)	Tlačidlá, ktorými rýchlo zobrazíte používateľské rozhranie DDM	<ul style="list-style-type: none">· Ctrl + Shift + D· Na listovanie vo všetkých rozloženiach Jednoduché usporiadanie použite klávesy Page up/Page down alebo kliknite na „>“.
	Ovládajte jednotlivé monitory v nastavení viacerých monitorov	<ul style="list-style-type: none">· Z rozbaľovacieho poľa na výber monitora je na vybranom monitore zobrazené logo Dell.· Vykonajte kontrolu funkcie autotestu monitora.· Presuňte používateľské rozhranie DDM na monitor, ktorý chcete ovládať.· Stlačením klávesov Ctrl + Shift + D zobrazíte mini UI pod ukazovateľom myši.

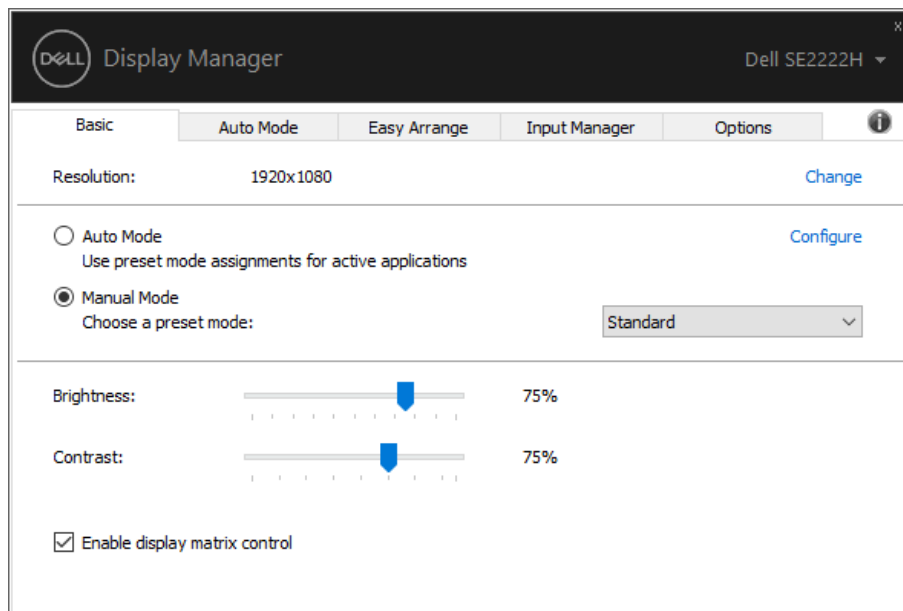


Nastavenie základných funkcií displeja

Môžete zvoliť **manuálny režim**, ktorý vám umožní manuálne zvoliť **prednastavený režim**, alebo zvoliť automatický režim, ktorý použije prednastavený režim na základe aktívnej aplikácie. Pri každej zmene sa na obrazovke na okamih zobrazí aktuálny režim predvolieb. V tabuľke **Základné nastavenia** sa dá nastaviť aj **jas** a **kontrast** zvoleného monitora.



POZNÁMKA: Keď je pripojených viac monitorov Dell, vyberte možnosť „Povoliť ovládanie matice displeja“, aby sa na všetky monitory aplikovali ovládacie prvky jas, kontrastu a farieb.



Priradenie predvolených režimov k aplikáciám

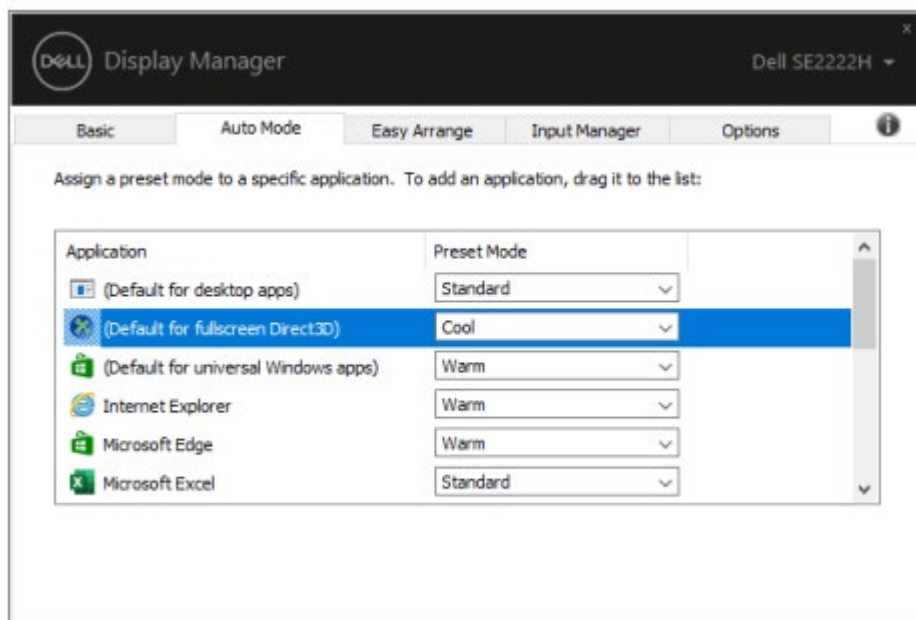
Karta **Automatický režim** vám umožňuje naviazať špecifický **režim predvolieb** so špecifickou aplikáciou a automaticky ho použiť. Keď sa povolí **automatický režim**, aplikácia Správca displejov Dell automaticky prepne na príslušný **režim predvolieb** pri každej aktivácii asociovanej aplikácie. **Režim predvolieb** priradený ku konkrétnej aplikácii môže byť rovnaký na každom pripojenom monitore, prípadne môže byť na každom monitore odlišný.

Aplikácia Správca displejov Dell obsahuje vopred nakonfigurované mnohé populárne aplikácie. Ak chcete pridať k zoznamu poverení novú aplikáciu, jednoducho myšou presuňte aplikáciu z pracovnej plochy, ponuky Štart systému Windows alebo z inej lokality do aktuálneho zoznamu.



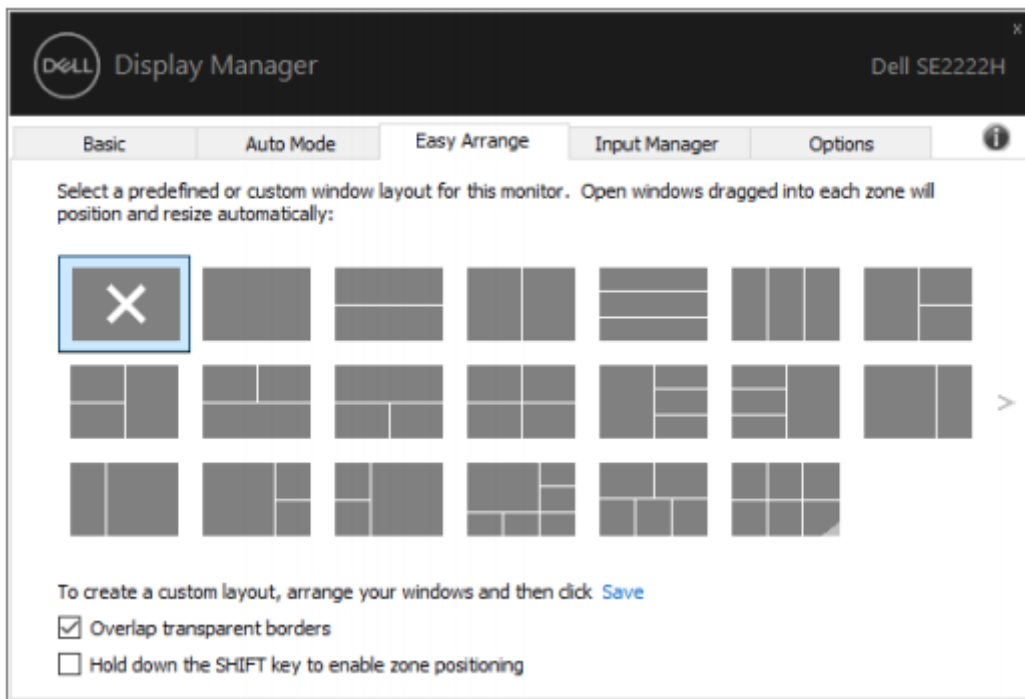
POZNÁMKA: Poverenia režimu predvolieb zacielené na hromadné súbory, skripty a loadery, ako aj nespustiteľné typy súborov (napr. archívy vo formáte zip alebo skomprimované súbory), nie sú podporované.

Okrem toho je možné povoliť voľbu, ktorá spôsobí, že režim predvolieb Hra sa použije vždy, keď sa spustí aplikácia v rozhraní Direct3D a celoobrazovkovom režime. Ak chcete pri povolení tejto funkcie zabrániť tomuto správaniu u jednotlivých herných titulov, pridajte ich do zoznamu poverení s iným režimom predvolieb.



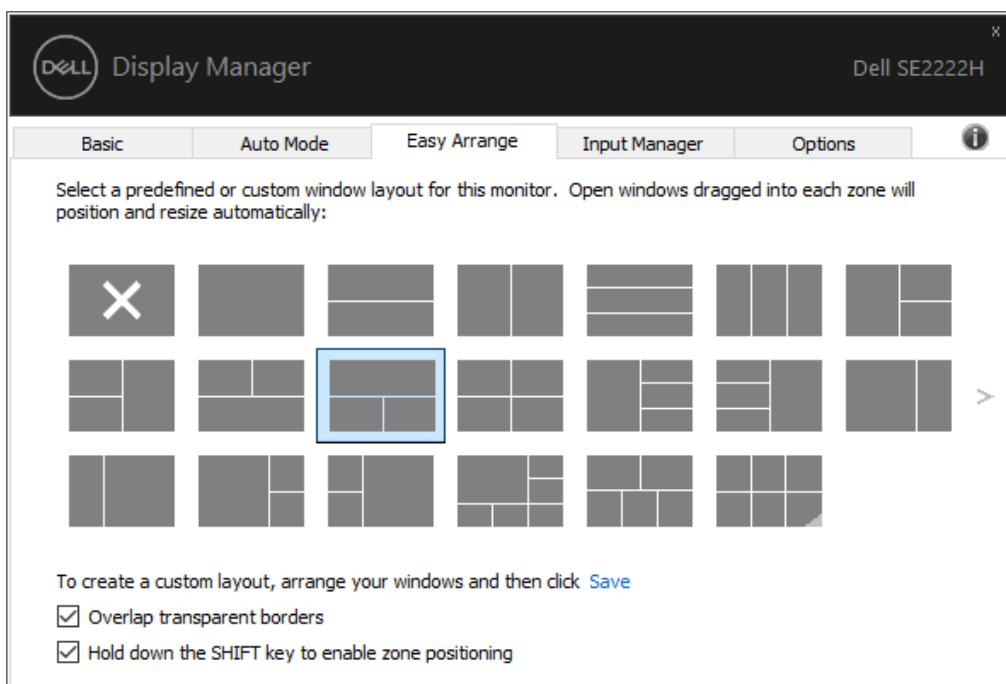
Organizácia okien Windos s Jednoduchým usporiadaním

Jednoduché usporiadanie vám pomôže efektívne usporiadať okná aplikácií na ploche. Najskôr si vyberiete preddefinovaný vzor rozloženia, ktorý vyhovuje vašej práci, potom stačí len pretiahnuť okná aplikácie do definovaných zón. Stlačením „>“ alebo pomocou tlačidla Page Up/Page down môžete nájsť ďalšie usporiadania. Ak chcete vytvoriť vlastné usporiadanie, usporiadajte otvorené okná a potom kliknite na **Uloží**.

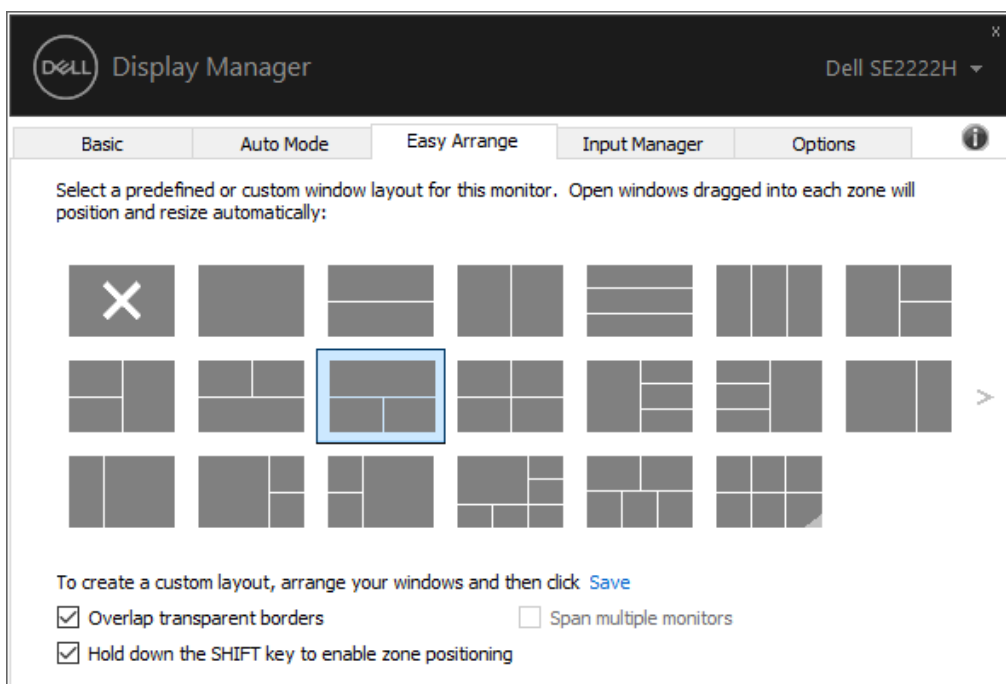


V prípade systému Windows 10 môžete použiť rôzne rozloženia okien pre každú virtuálnu pracovnú plochu. Ak často používate funkciu prichytenia okien, zvolte možnosť „**Umiestnenie do zóny zapnete stlačením a podržaním klávesy SHIFT**“. Tým bude mať funkcia prichytenia okien prioritu pred funkciou **Jednoduchého usporiadania**. Aby ste mohli použiť nastavenie polohy **Jednoduchého usporiadania**, budete potom musieť stlačiť klávesu Shift.





Ak budete používať viac okien v poli alebo matici, rozloženie **Jednoduchého usporiadania** možno aplikovať na všetky monitory ako na jednu pracovnú plochu. Túto funkciu zapnete pomocou možnosti „**Roztiahnuť na viac displejov**“. Aby bolo používanie tejto funkcie efektívne, treba správne usporiadať aj monitory.



POZNÁMKA: Aplikácia si môže vyžadovať minimálne účinné rozlíšenie pre okno aplikácie. Takáto aplikácia sa nemusí vojsť do zóny Jednoduchého usporiadania, ak je menšia ako požadovaná veľkosť okna.



Existujú ďalšie rozšírené spôsoby používania funkcie jednoduchého usporiadania **Jednoduchého usporiadania**. Pozrite si tabuľku nižšie.

Prvok	Funkcia	Popis
Rozšírené jednoduché usporiadanie Jednoduchého usporiadania	Vlastné rozloženia	<ul style="list-style-type: none">· Môžete uložiť a pomenovať 5 vlastných vzorov jednoduchého usporiadania Jednoduchého usporiadania.· Nakonfigurujte vzory x*y.
	5 MRU (naposledy použitých) rozložení	<ul style="list-style-type: none">· Stláčaním klávesov Ctrl + Shift + Home môžete cyklicky prepínať medzi 5 MRU rozloženiami.
	Zmena veľkosti oblasti počas používania	<ul style="list-style-type: none">· Podržte klávesu Ctrl pri zmene veľkosti aktuálneho jednoduchého usporiadania Jednoduchého usporiadania a upravte veľkosť a počet buniek rozloženia.· Novovytvorená vzorka jednoduchého usporiadania Jednoduchého usporiadania sa uloží v pozícii ikony Jednoduchého usporiadania.· Podržte klávesu Ctrl a súčasne kliknite kliknutím na ikonu upraveného rozloženia a obnovíte tak predvolené rozloženie.

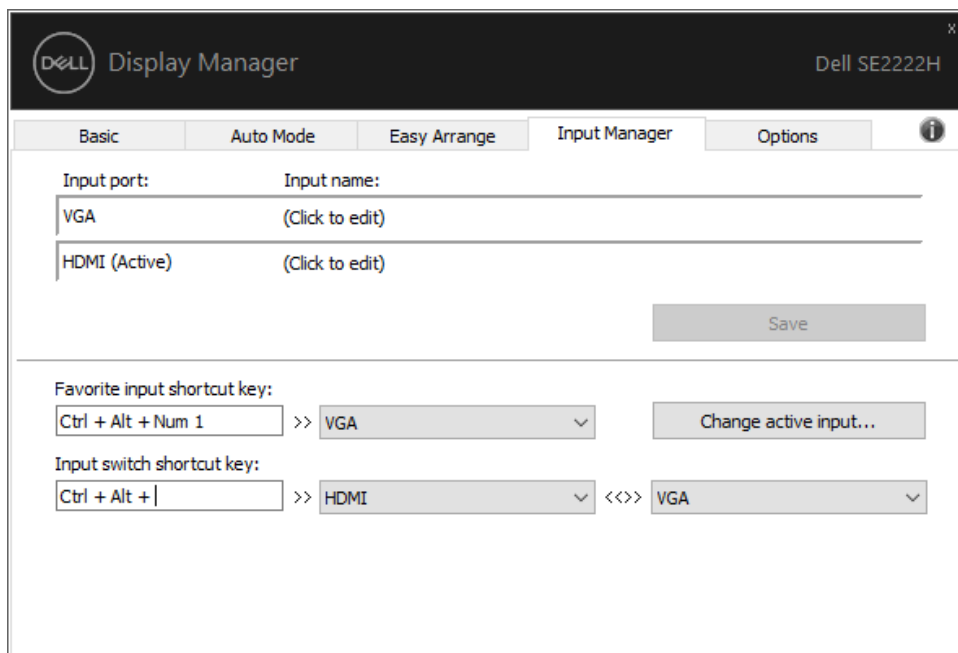


Správa viacerých obrazových vstupov

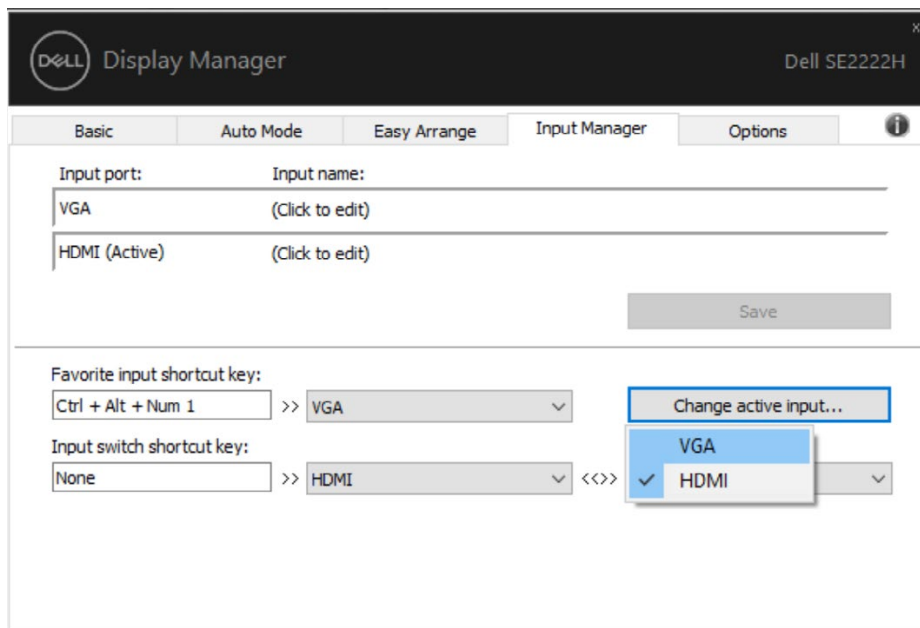
Karta **Správca vstupov** ponúka praktické spôsoby správy viacerých obrazových vstupov pripojených k monitoru Dell. Veľmi zjednodušuje prepínanie medzi vstupmi pri práci s viacerými monitormi.

Pre monitor sú uvedené všetky dostupné vstupné porty pre obrazový signál. Každý vstup môžete ľubovoľne nazvať. Po vykonaní úprav svoje zmeny uložte.

Môžete zadeinovať klávesovú skratku na rýchle prepnutie na obľúbený vstup a ďalšiu klávesovú skratku na rýchle prepnutie medzi dvoma vstupmi, ak s nimi často pracujete.



Na prepnutie na akýkoľvek iný vstupný zdroj môžete použiť rozbaľovací zoznam.



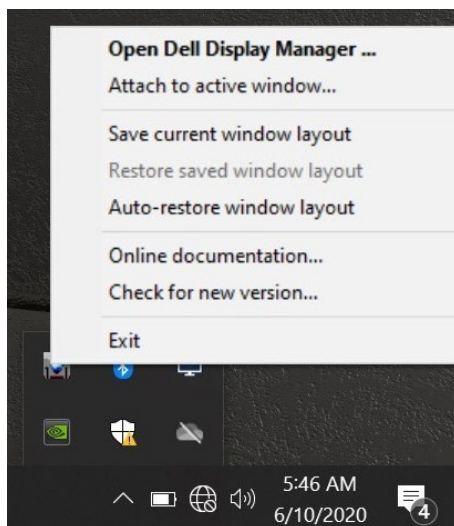
POZNÁMKA: Aplikácia DDM komunikuje s monitorom aj vtedy, ak monitor zobrazuje obraz z iného počítača. Aplikáciu DDM môžete nainštalovať do často používaného počítača a ovládať z neho prepínanie vstupov.

Aplikáciu DDM môžete nainštalovať aj do ostatných počítačov pripojených k monitoru.

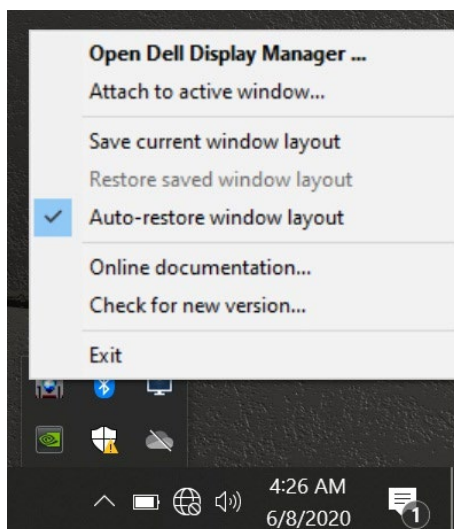


Obnovenie polôh aplikácií

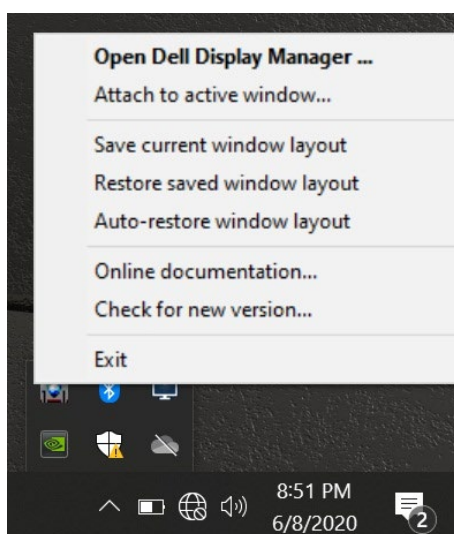
Aplikácia DDM vám môže pomôcť obnoviť polohy okien aplikácií, ak svoj počítač znova pripojíte k monitoru (monitorom). Rýchly prístup k tejto funkcii získate kliknutím pravým tlačidlom na ikonu DDM na paneli oznámení.



Ak zvolíte možnosť „**Automaticky obnoviť rozloženie okien**“, aplikácia DDM bude polohy okien aplikácií sledovať a zapamätá si ich. Aplikácia DDM automaticky obnoví pôvodnú polohu okien aplikácií, ak svoj počítač znova pripojíte k monitoru (monitorom).



Ak sa chcete vrátiť k svojmu obľúbenému rozloženiu po tom, čo ste okná aplikácií premiestnili, najprv môžete použiť možnosť **Uložiť aktuálne rozloženie okien** a potom **„Obnoviť uložené rozloženie okien“**.



Každodenne môžete používať monitory rôznych modelov alebo s rôznymi rozlíšeniami a môžete v nich aplikovať rôzne rozloženia okien. Aplikácia DDM dokáže rozpoznať znova pripojený monitor a podľa toho vykonať obnovenie polôh aplikácií.

Ak budete potrebovať vymeniť monitor v maticovej konfigurácii displeja, rozloženie okien môžete pred výmenou uložiť a po nainštalovaní nového displeja rozloženie obnovíte.

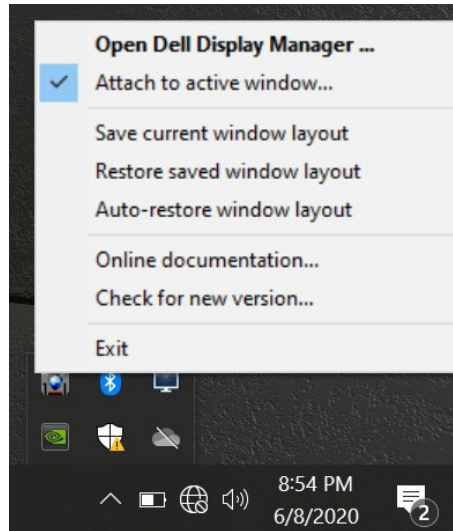


POZNÁMKA: Aby ste mohli využívať túto funkciu, aplikácie musia byť spustené. DDM aplikácie nespúšťa.

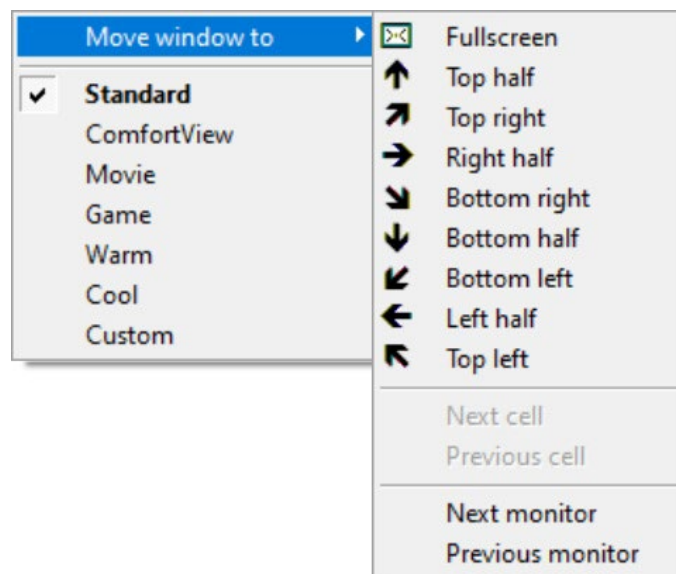


Pripojenie DDM k aktívnym oknám (len Windows 10)

Vo Windows 10 môžete pridať ikonu odkazu DDM do oblasti panela nástrojov aktívnych okien. Ak chcete aktivovať túto funkciu, kliknite pravým tlačidlom myši na ikonu DDM na oznamovacej lište a v otvorenej ponuke zvolte možnosť **Pripojiť k aktívnemu oknu**.



Po kliknutí pravým tlačidlom myši na ikonu na paneli s nástrojmi sa zobrazí rýchla ponuka DDM so zobrazením možností v položke **Automatický režim** a **Jednoduché usporiadanie**, kde môžete jednoducho vykonávať nastavenia.



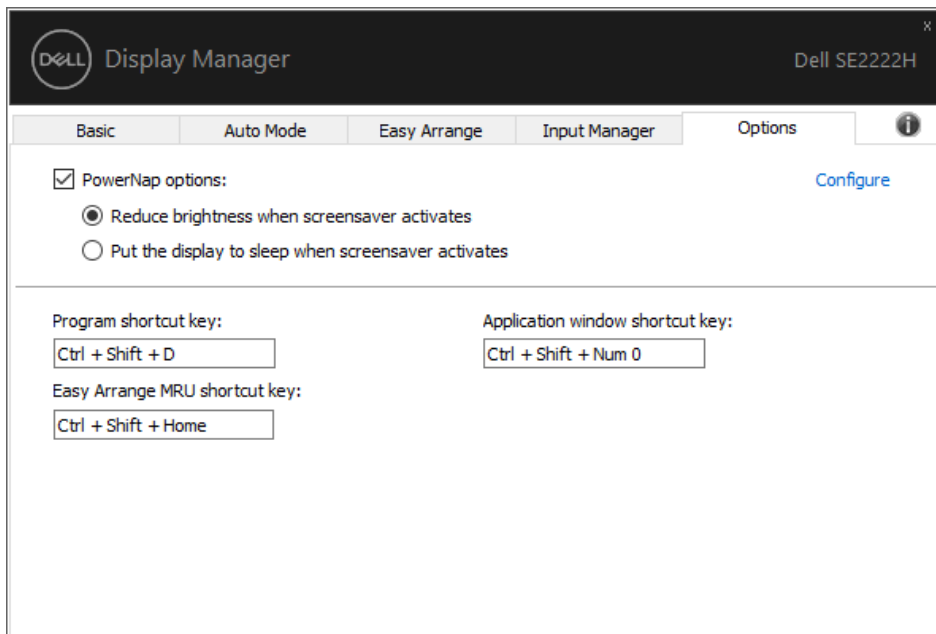
Používanie funkcií na šetrenie energie

Na podporovaných modeloch Dell je k dispozícii karta **Možnosti**, ktorá poskytuje možnosti úspory energie PowerNap. Môžete nastaviť jas monitora na minimálnu úroveň alebo nastaviť uvedenie monitora do režimu spánku, ak sa aktivuje šetrič obrazovky.

Iné klávesové skratky

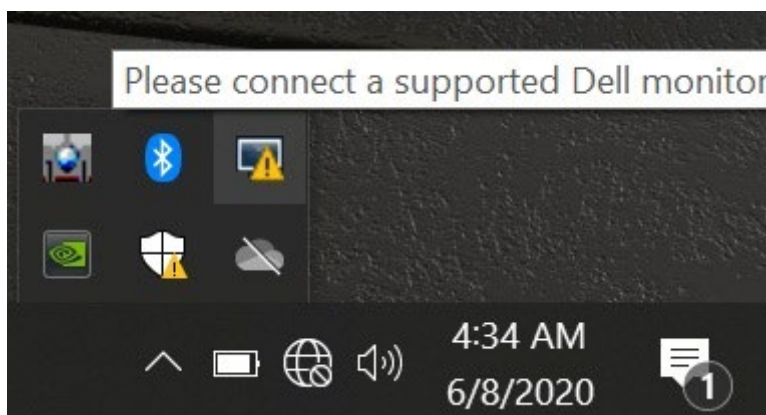
Môžete zdefinovať klávesové skratky na rýchly prístup do nasledujúcich funkcií DDM:

- **Klávesová skratka Program:** na rýchle otvorenie dialógového okna **Rýchle nastavenia**.
- **Klávesová skratka Jednoduché usporiadanie MRU:** na rýchle použitie 5 naposledy použitých rozložení okien.
- **Klávesová skratka Okno aplikácie:** na spustenie rýchlej ponuky pre možnosti v režime **Automatický režim** a **Jednoduché usporiadanie**.

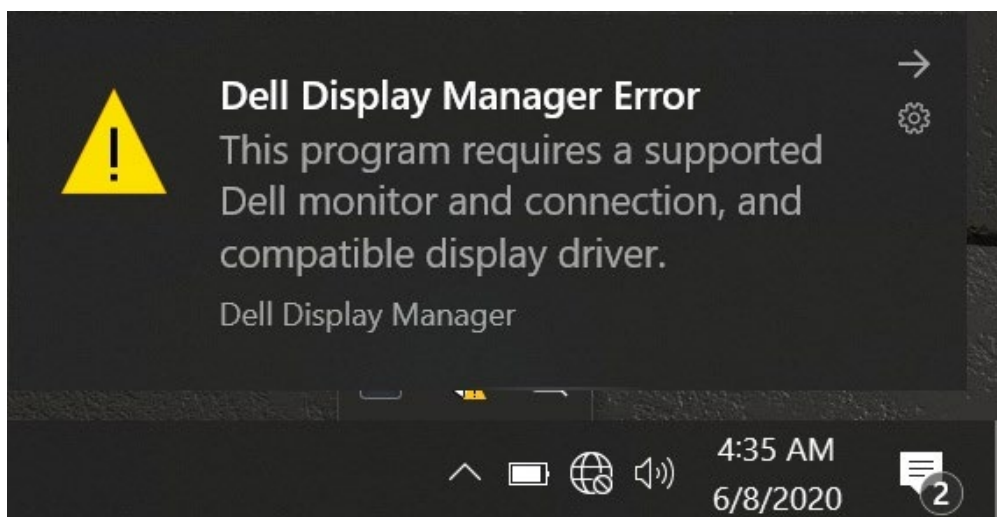


Riešenie problémov

Ak aplikácia DDM nefunguje vo vašom monitore, v oblasti oznámení sa zobrazí nižšie uvedená ikona DDM.



Kliknutím na túto ikonu aplikácie **DDM** sa zobrazí podrobnejšia chybová správa.



Upozorňujeme, že aplikácia DDM funguje iba s monitormi značky Dell. Ak používate monitory od iných výrobcov, aplikácia DDM ich nebude podporovať.

Ak aplikácia DDM nedokáže zistiť a/alebo komunikovať s podporovaným monitorom značky Dell, problém odstráňte vykonaním nižšie uvedených opatrení:

1. Kábel na prenos obrazového signálu musí byť riadne pripojený k monitoru a počítaču. Uistite sa, že sú konektory pevne zasunuté do správnej polohy.
2. Uistite sa, že DDC/CI je na obrazovke monitora OSD povolené.
3. Uistite sa, že máte správny ovládač displeja od dodávateľa grafickej karty (Intel, AMD, NVIDIA a pod.). Ovládač displeja býva častou príčinou zlyhania DDM.
4. Odpojte všetky dokovacie stanice, rozširovacie zariadenia alebo konvertory zapojené medzi monitorom a portom grafickej karty. Niektoré lacné rozširovacie zariadenia, rozbočovače alebo konvertory nemusia podporovať DDC/CI a aplikácia DDM môže zlyhať. Ak je k dispozícii najnovšia verzia, aktualizujte si ovládač tohto zariadenia.
5. Reštartujte počítač.



Aplikácia DDM nemusí fungovať s nižšie uvedenými monitorami:

- Modely monitorov značky Dell vyrobené pred rokom 2013 a monitory série D značky Dell. Pre viac informácií navštívte www.dell.com/support/monitors.
- Herné monitory s G-synchr. technológiou na báze Nvidia.
- Virtuálne a bezdrôtové displeje nepodporujú DDC/CI.
- V niektorých starších modeloch monitorov DP 1.2 môže byť potrebné v ponuke OSD monitora vypnúť MST/DP 1.2.

Ak je váš počítač pripojený k internetu, zobrazí sa vám výzva so správou, že je k dispozícii nová verzia aplikácie DDM. Odporúča sa stiahnuť a nainštalovať najnovšiu verziu aplikácie DDM.

Najnovšiu verziu si môžete prezrieť aj kliknutím pravým tlačidlom myši na ikonu aplikácie DDM a súčasným stlačením a podržaním klávesy „Shift“.

