

Dell SE2222H/SE2222HV

מדריך למשתמש עבור מנהל התצוגה של Dell



דגם צג: SE2222H/SE2222HV
דגם רגולציה: SE2222Hf,SE2222HVf,SE2222Ht

הערה: הערה מציינת מידע חשוב המסייע לך להשתמש טוב יותר במחשב שלך.



© זכויות יוצרים 2021 Dell Inc. או חברות הבת שלה. כל הזכויות שמורות.

Dell, EMC וסימני מסחר אחרים שייכים ל-Dell Inc. או חברות הבת שלה. סימנים מסחריים אחרים עשויים להיות סימנים מסחריים של בעליהם בהתאמה.

2021 - 04

Rev. A00

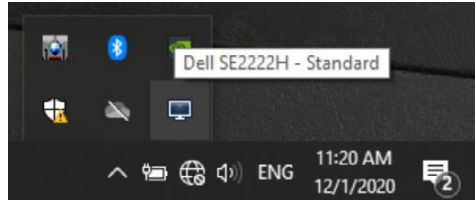
תוכן

| | |
|----|--|
| 4 | סקירה כללית |
| 5 | שימוש בתיבת הדו-שיח של הגדרות המהירות |
| 7 | הגדרת פונקציות תצוגה בסיסיות |
| 8 | הקצאת מצבים מוגדרים מראש ליישומים |
| 9 | ארגון חלונות בעזרת סידור בקלות |
| 12 | ניהול כניסות וידאו מרובות |
| 14 | שיחזור מיקומי יישומים |
| 16 | צירוף DDM לחלונות פעילים (רק ב Windows 10) |
| 17 | החלת תכונות שימור בחשמל |
| 17 | מקשי קיצור אחרים |
| 18 | פתרון בעיות |

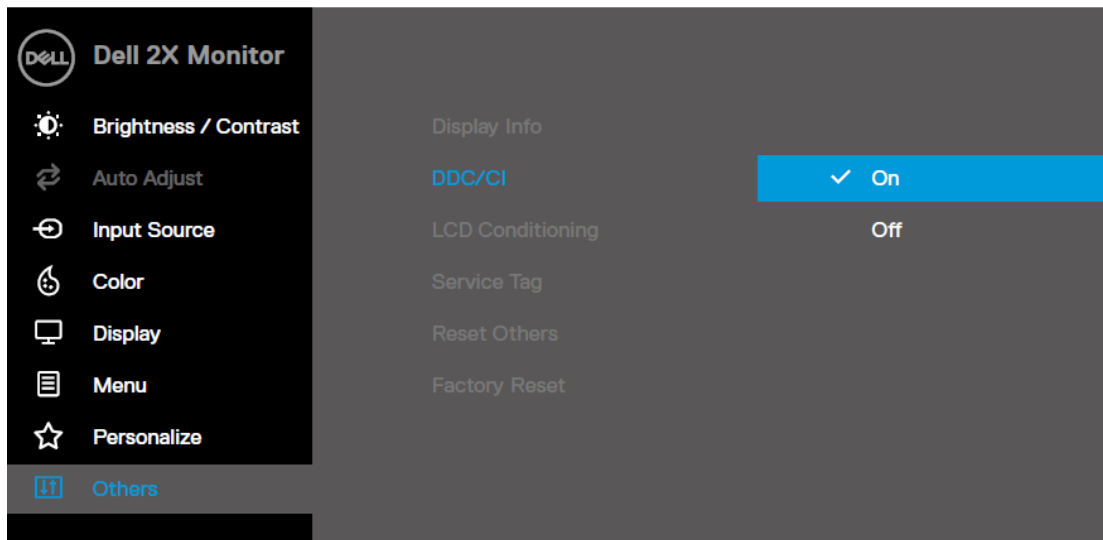


סקירה כללית

מנהל התצוגה של Dell הוא יישום של Windows Microsoft המשמש לניהול צג או קבוצת צגים. הוא מאפשר התאמה ידנית של התמונה המוצגת, הקצאת הגדרות אוטומטיות, ניהול השמל, ארגון חלונות, סיבוב תמונות ותכונות אחרות בצגי Dell נבחרים. לאחר ההתקנה, מנהל התצוגה של Dell יורץ בכל פעם שהמערכת תופעל וימקם את הסמל שלו בתווית ההתראות. מידע אודות צגים המחוברים למערכת זמין בעת ריחוף מעל סמל תווית ההתראות.

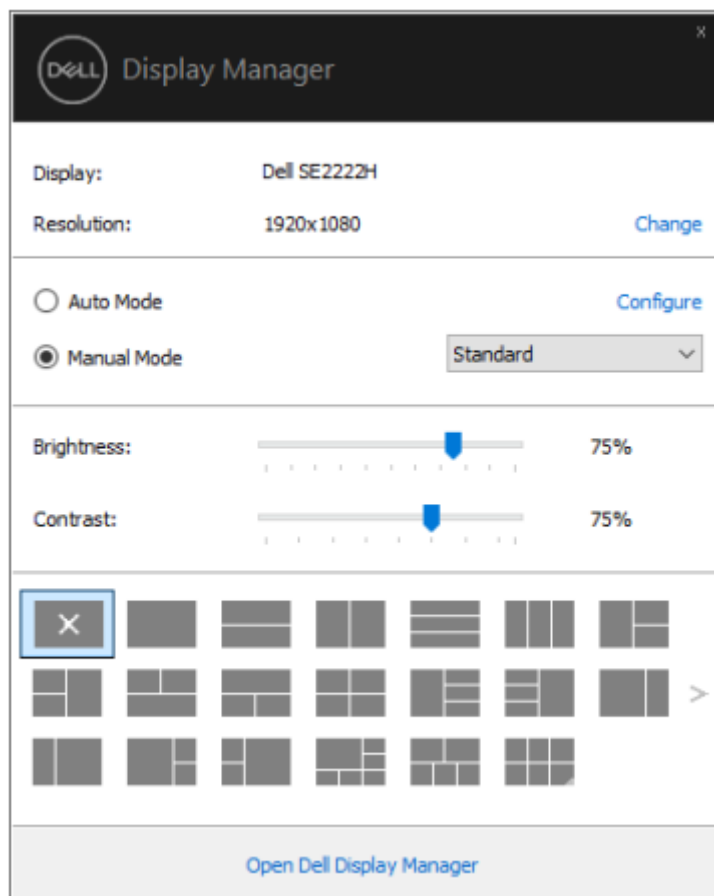


הערה: מנהל התצוגה של Dell משתמש בערוץ DDC/CI כדי לתקשר עם הצג שלך. ודא שה-DDC/CI מופעל בתפריט כמו להלן.



שימוש בתיבת הדו-שיח של הגדרות המהירות

לחץ על סמל מנהל התצוגה של Dell בתווית ההתראות לפתיחת תיבת הדו-שיח של הגדרות מהירות. ניתן לבחור בצג יעד ספציפי באמצעות התפריט כשיותר מדגם אחד נתמך של Dell מחובר למחשב. תיבת הדו-שיח של הגדרות מהירות מאפשרת כוונן נוח של רמות הבהירות והניגודיות של הצג. ניתן לבחור במצב ידני או במצב אוטומטי לשינוי רזולוציית המסך.



תיבת הדו-שיח של הגדרות מהירות מאפשרת גם גישה לממשק המשתמש המתקדם במנהל התצוגה של Dell המשמש לכוונן פונקציות בסיסיות, הגדרת מצב אוטומטי וגישה לתכונות אחרות.

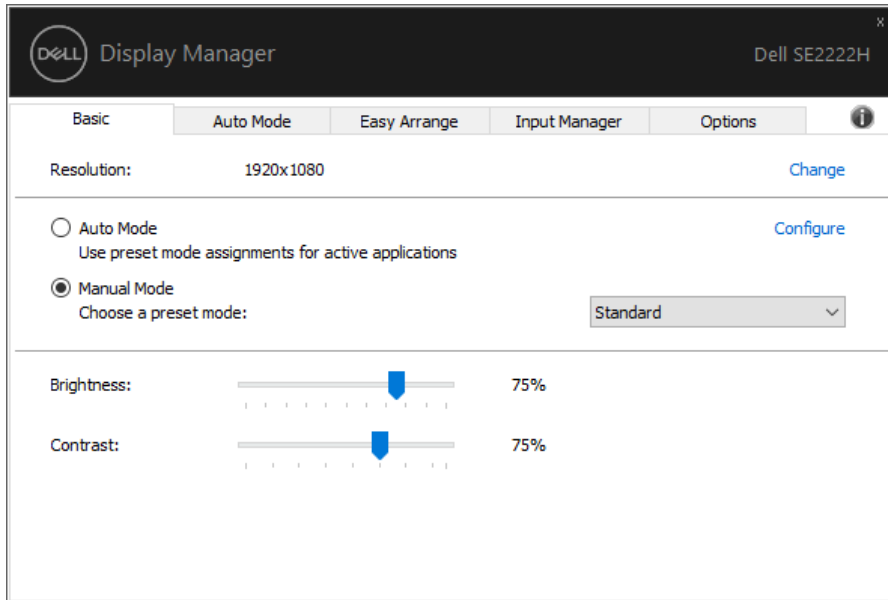


| תיאור | פונקציה | תכונה |
|--------------------------------|--|---|
| גישה מהירה ל DDM | מקש מהיר לזימון ממשק המשתמש DDM של | Ctrl+Shift+D השתמש במקש דף למעלה/דף למטה או לחץ על ">" כדי לדפדף בכל הפריסות של סידור בקלות . |
| שלוט בצג אחד בהתקנת צגים מרובה | מהתיבה הנפתחת לבחירת צג, הצג שנבחר מציג את הלוגו של Dell. בצע בדיקת תכונות עצמית של הצג. העבר את ממשק המשתמש של DDM לצג הנשלט. לחץ על Ctrl+Shift+D להעלאת ה miniUI מתחת לסמן העכבר. | |

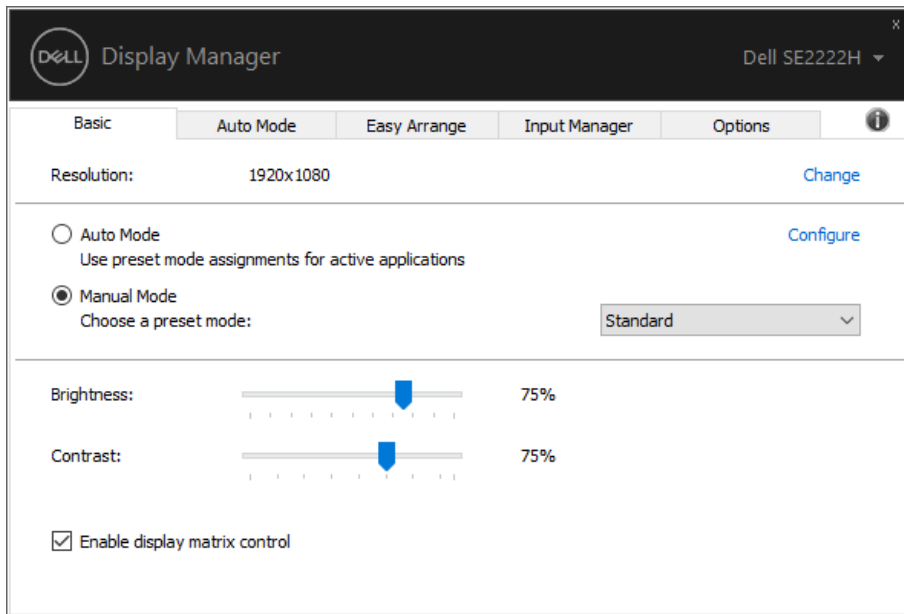


הגדרת פונקציות תצוגה בסיסיות

באפשרותך לבחור במצב ידני המאפשר לבחור באופן ידני מצב קבוע מראש או לבחור במצב אוטומטי המחיל מצב קבוע מראש בהתבסס על היישום הפעיל. הודעה על המסך מציגה את המצב המוגדר הנוכחי בכל פעם שהוא משתנה. ניתן לכוונן ישירות את הבהירות והניגודיות של המסך הנבחר דרך תגית הבסיס.



הערה: בחר ב"אפשר בקרת תצוגת מטריצה" להחלת בקרות מוגדרות קבועות מראש של בהירות, ניגודיות וצבע על כל המסכים כשמספר צגים של Dell מחוברים.



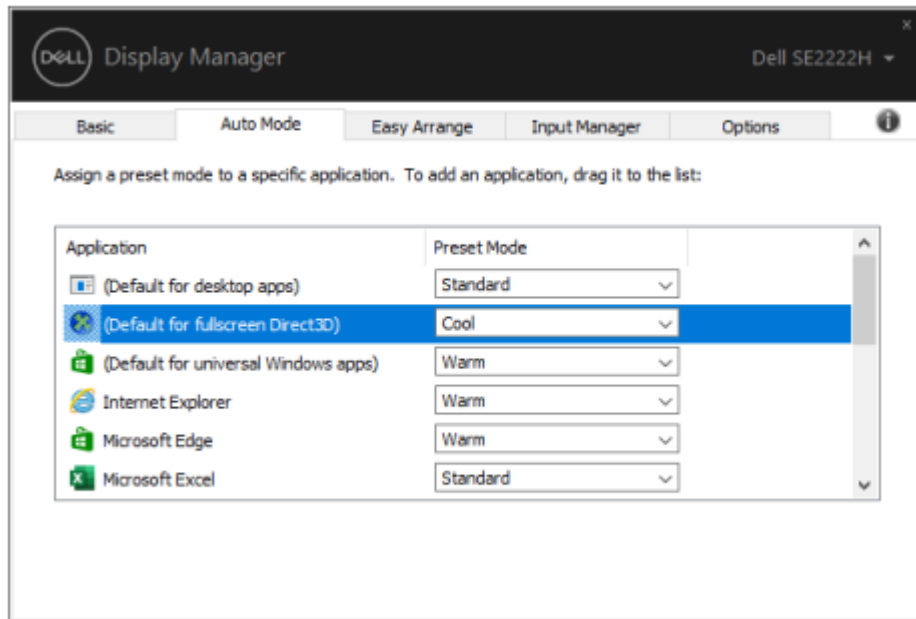
הקצאת מצבים מוגדרים מראש ליישומים

תגית **מצב אוטומטי** מאפשרת לך לשייך **מצב מוגדר מראש** ספציפי ליישום ספציפי ולהחיל אותו באופן אוטומטי. כש**מצב אוטומטי** מופעל, בכל פעם שהיישום המשויך מופעל מנהל התצוגה של Dell עובר אוטומטית ל**מצב מוגדר מראש** המתאים. **המצב מוגדר מראש** המוקצה ליישום מסוים עשוי להיות זהה בכל צג מחובר או שהוא עשוי להשתנות בין צג אחד לאחר. מנהל התצוגה של Dell מוגדר מראש עבור יישומים פופולריים רבים. בכדי להוסיף יישום חדש לרשימת המשימות יש לגרור את היישום משולחן העבודה, מתפריט ההתחלה של Windows או ממקום אחר ולשחרר אותו לתוך הרשימה הנוכחית.

הערה: הקצאות מצבים מוגדרים מראש אינם נתמכים עבור קבצי אצווה, סקריפטים, מעמיסים וקבצים שאינם ניתנים להפעלה כמו ארכיוני זיפ או קבצים ארוזים.

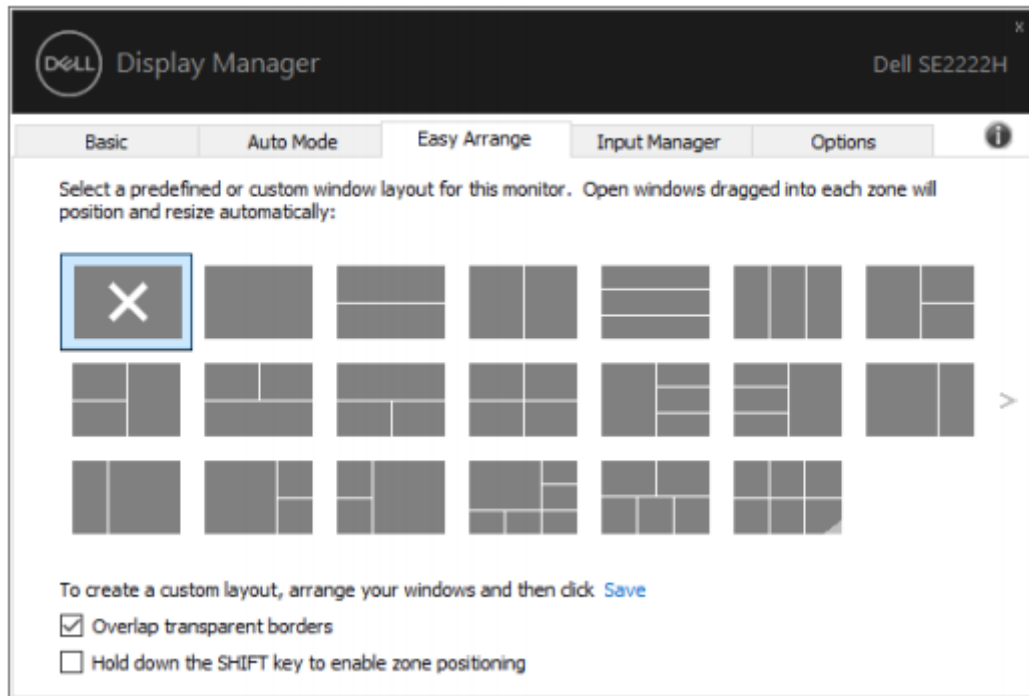


באפשרותך גם להגדיר את מצב המשחק המוגדר מראש לשימוש בכל פעם שיישום Direct3D רץ במסך מלא. על מנת למנוע מיישום להשתמש במצב, הקצה לו מצב מוגדר מראש אחר.



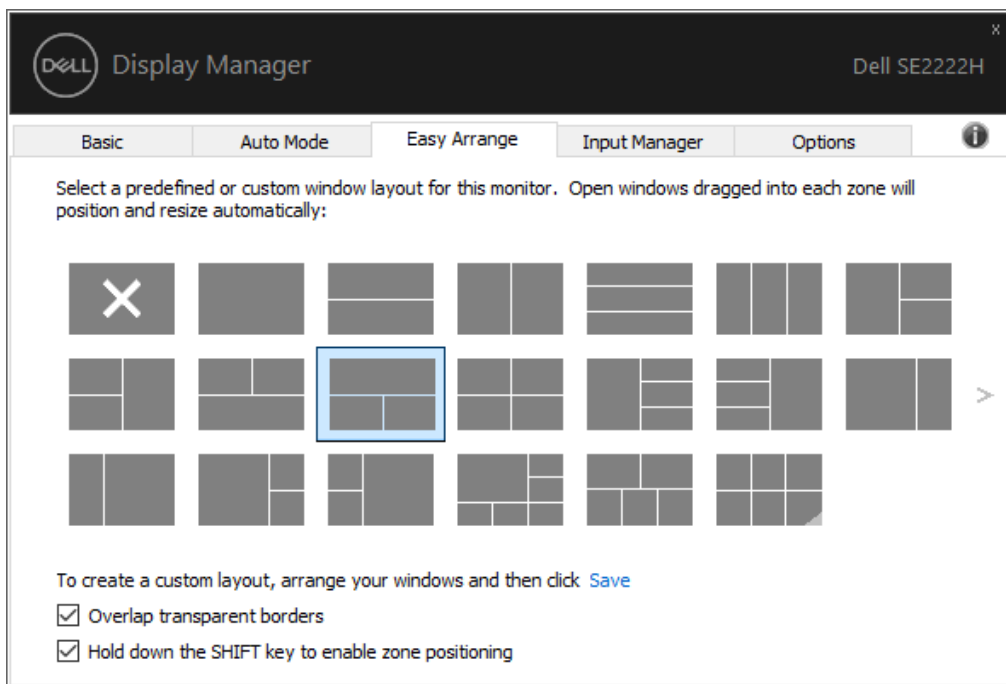
ארגון חלונות בעזרת סידור בקלות

סידור בקלות מסייע לארגן בייעילות את חלונות היישומים שלך על שולחן העבודה. תחילה יש לבחור בתבנית פריסה מוגדרת מראש המתאימה לעבודך ולאחר מכן לגרור את חלונות היישומים לאזורים המוגדרים. לחץ על ">" או השתמש במקש דף למעלה/דף למטה למציאת פריסות נוספות. ליצירת פריסה מותאמת אישית יש לסדר את החלונות הפתוחים וללחוץ על **שמור**.

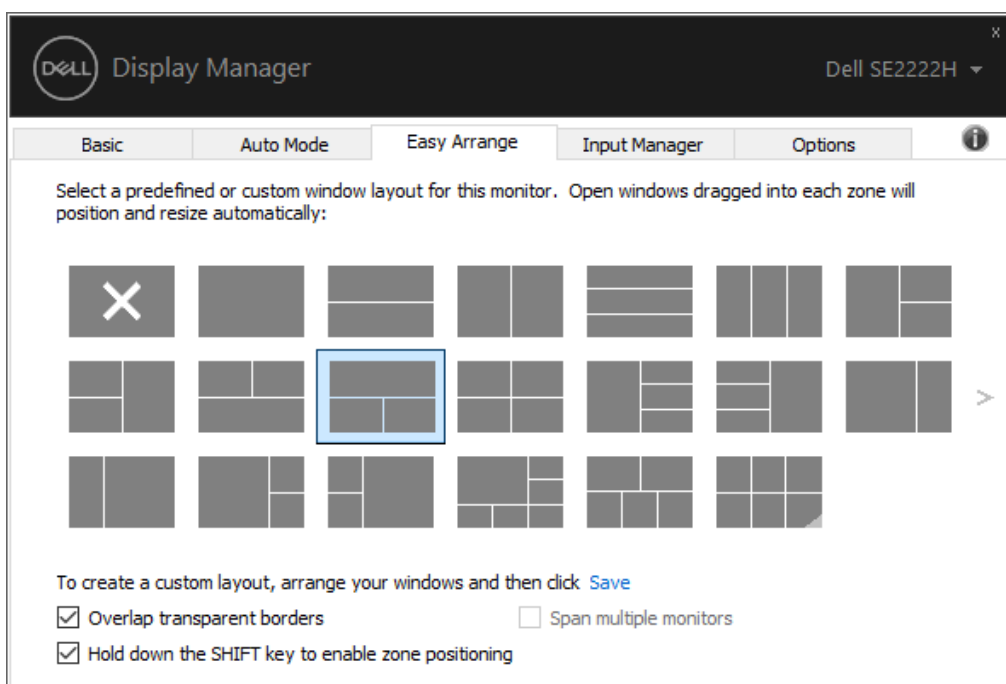


ב Windows 10 ניתן להחיל פריסות חלון שונות עבור כל אחד משולחנות העבודה הווירטואליים. אם אתה משתמש בתכונת ההצמדה של Windows לעיתים קרובות בחר ב"**לחץ והחזק את מקש SHIFT כדי לאפשר מיקום אזור**". בדרך זו תינתן עדיפות לתכונת ההצמדה של Windows על פני **סידור בקלות**. לאחר מכן תצטרך ללחוץ על מקש Shift כדי להשתמש במיקום **סידור בקלות**.





אם אתה משתמש במספר צגים במערך או במטריצה, ניתן להחיל את פריסת **סידור בקלות** על כל המסכים כשולחן עבודה אחד. בחר ב"**תחום מספר צגים**" להפעלת תכונה זו. עליך לסדר יחדיו את המסכים כראוי כדי להשתמש בה ביעילות.



הערה: ישנם יישומים שדורשים רזולוציה אפקטיבית מינימלית עבור חלונם. ייתכן והיישום לא יתאים באזור הסידור בקלות אם האזור קטן מגודל החלון הנדרש.



ישנן דרכים מתקדמות אחרות לשימוש ב**סידור בקלות**. עיין בטבלה להלן.

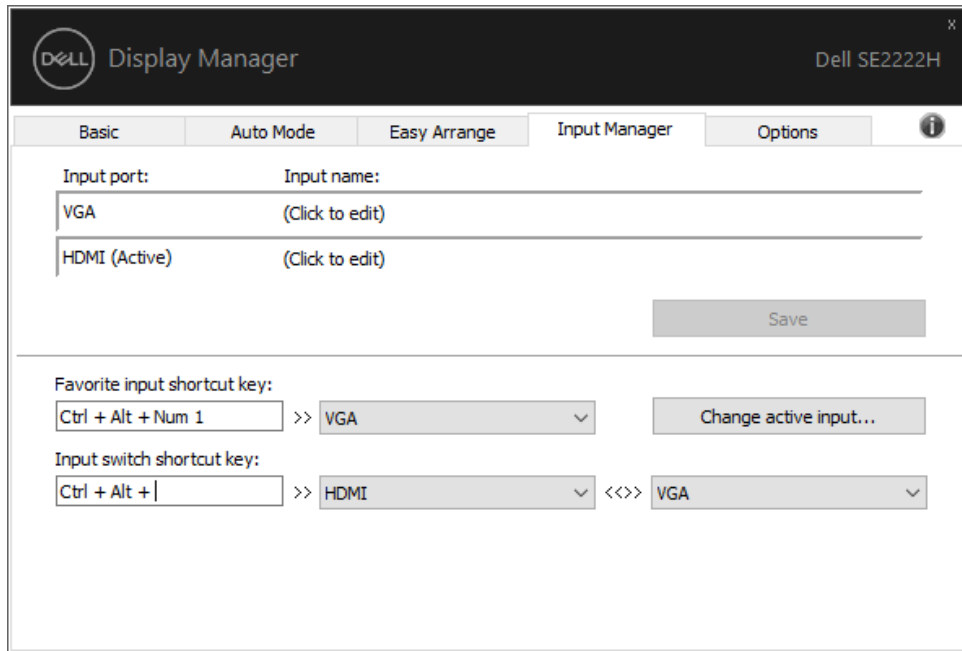
| תכונה | פונקציה | תיאור |
|-------------------|---------------------------------|--|
| סידור בקלות משופר | פריסות מותאמות אישית | · שמור ותן שמות ל-5 תבניות סידור בקלות מותאמות אישית. · הגדר תצורה של תבניות $x*y$. |
| | 5 פריסות MRU (בשימוש לאחרונה) | · לחץ על Ctrl+Shift+Home כדי לעבור בין 5 פריסות MRU האחרונות. |
| סידור בקלות | שינוי גודל המחיצה תוך כדי עבודה | · לחץ והחזק את מקש Ctrl תוך שינוי גודל התבנית הנוכחית של סידור בקלות להתאמת גודל ומספר התאים בפריסה. |
| | 5 פריסות MRU (בשימוש לאחרונה) | · תבנית סידור בקלות שנוצרה לאחרונה נשמרת במיקום סמל ה סידור בקלות . |
| | | · לחץ והחזק את מקש Ctrl תוך לחיצה על סמל הפריסה ששונתה לשחזור הפריסה המוגדרת כברירת מחדל. |



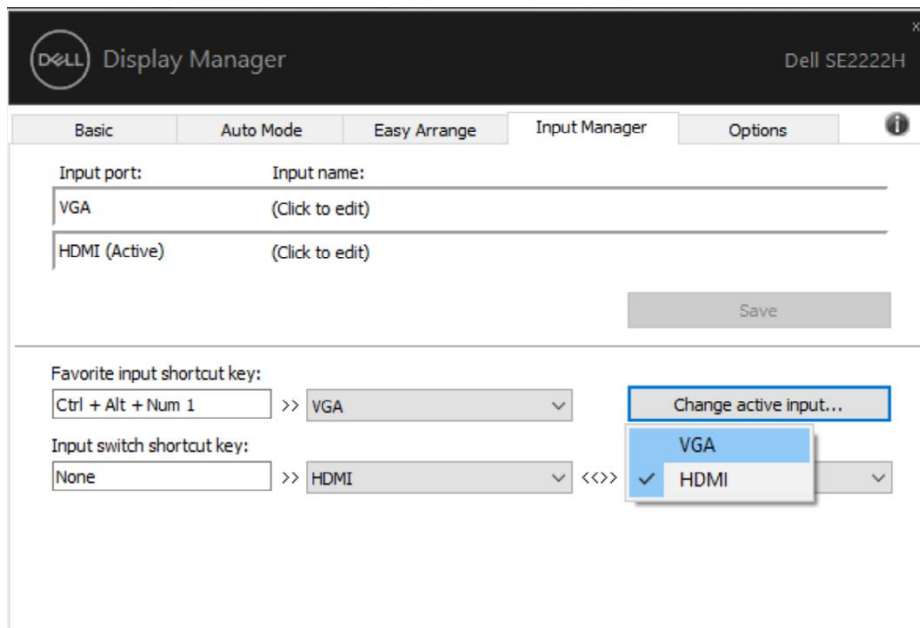
ניהול כניסות וידאו מרובות

תגית **מנהל קלט** מספקת דרכים נוחות לניהול כניסות וידאו מרובות המחוברות לצג Dell שלך. מה שמקל על מעבר בין כניסות בזמן עבודתך עם מספר מחשבים.

כל יציאות קלט הווידאו הזמינות לצג שלך מפורטות. ניתן לתת לכל קלט שם כרצונך. שמור את השינויים שביצעת לאחר העריכה. באפשרותך להגדיר מקש קיצור כדי לעבור במהירות לקלט המועדף עליך ומקש קיצור דרך אחר כדי לעבור במהירות בין שתי כניסות בהן אתה עובד לעתים קרובות.



באפשרותך להשתמש ברשימה הנפתחת למעבר לכל מקור קלט זמין אחר.

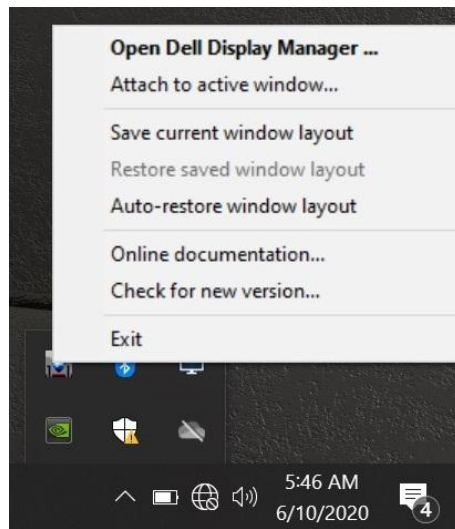


הערה: DDM מתקשר עם הצג שלך גם כשהצג מציג וידאו ממחשב אחר. ניתן להתקין DDM במחשב בו אתה משתמש לרוב ולשלוט במעבר קלט ממנו. ניתן גם להתקין DDM במחשבים אחרים המחוברים לצג.

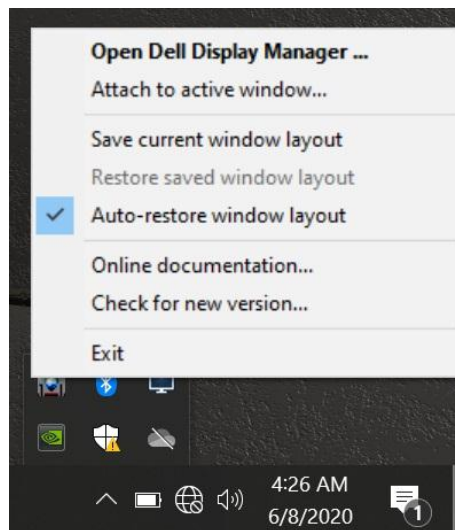


שיחזור מיקומי יישומים

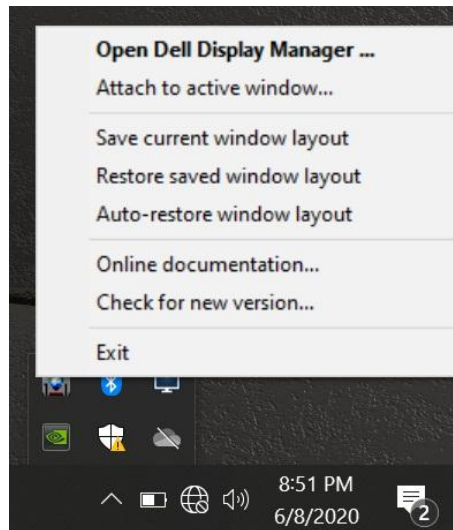
DDM יכול לסייע להחזיר את חלונות היישומים למיקומם כשאתה מחבר מחדש את המחשב לצג(ים). ניתן לגשת במהירות לתכונה זו באמצעות לחצן העכבר הימני על סמל DDM בתווית ההתראות.



אם תבחר ב"שיחזור אוטומטי של פריסת החלון" ה-DDM יעקוב אחר ויזכור את מיקומי חלונות היישומים שלך. DDM מחזיר אוטומטית את חלונות היישומים למיקומם המקורי כשאתה מחבר מחדש את המחשב לצג(ים).



אם ברצונך לחזור לפריסה מועדפת לאחר שהזזת את חלונות היישומים, בחר תחילה ב"שמור פריסת חלון נוכחית" ואחר כך ב"שחזר פריסת חלון שמורה".



ניתן להשתמש בצגים עם דגמים או רזולוציות שונות מיום ליום ולהחיל עליהם פריסת חלון שונות. DDM מסוגל לזהות את הצג שחיברת מחדש ולשחזר את מיקומי היישומים בהתאם.

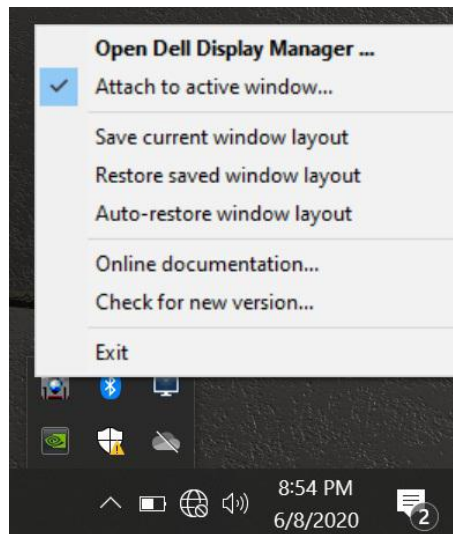
במקרה שתצטרך להחליף צג בתצורת מטריצת צג, באפשרותך לשמור את פריסת החלון לפני החלפתו ולשחזר את הפריסה אחרי התקנת צג חדש.

הערה: על מנת להפיק תועלת מתכונה זו עליך לשמור על היישומים פועלים. DDM לא מפעיל יישומים.

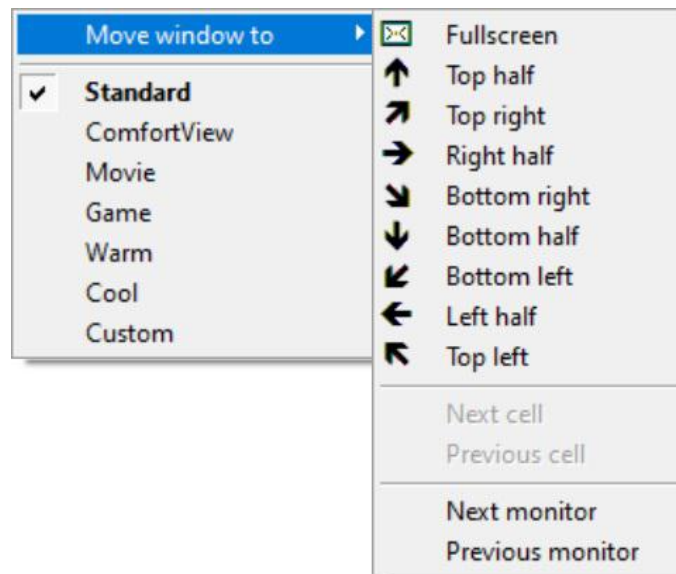


צירוף DDM לחלונות פעילים (רק ב Windows 10)

ב Windows 10 ניתן להוסיף את סמל קיצור הדרך ל DDM לאזור סרגל הכלים של חלונות פעילים. להפעלת תכונה זו לחץ באמצעות לחצן העכבר הימני על סמל DDM בתווית ההתראות ובחר בצרף לחלון פעיל מהתפריט שנפתח.



לאחר שתלחץ לחיצה ימנית על הסמל בסרגל הכלים יופיע תפריט DDM מהיר המציג אפשרויות תחת מצב אוטומטי וסידור בקלות המאפשר ביצוע כיוון בקלות.

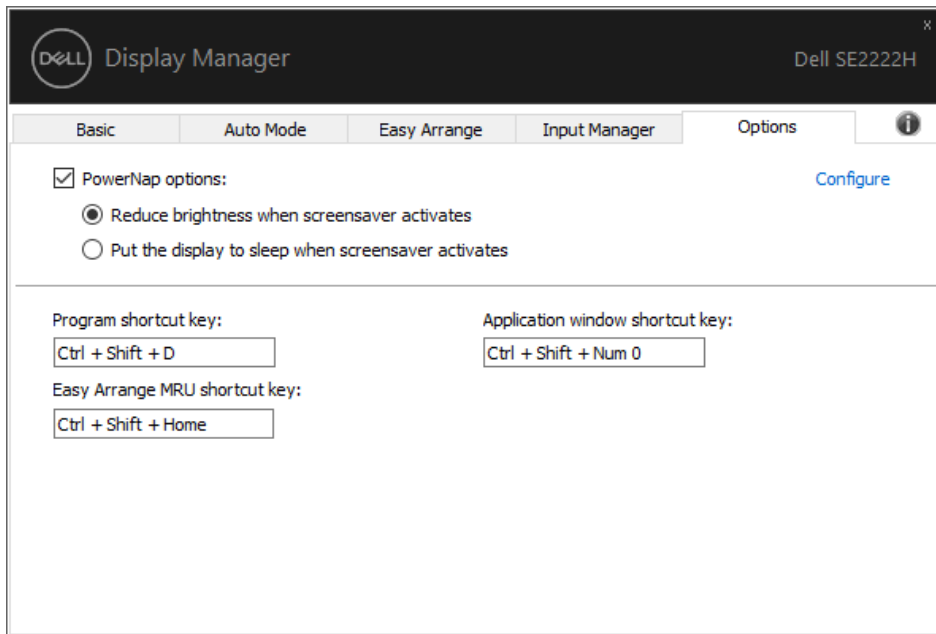


בדגמי Dell נתמכים קיימת תגית **אפשרויות** המספקת אפשרויות שינה לחיסכון בחשמל. ניתן להגדיר את בהירות הצג לרמה המינימלית או להעביר את המסך למצב שינה כששומר המסך מופעל.

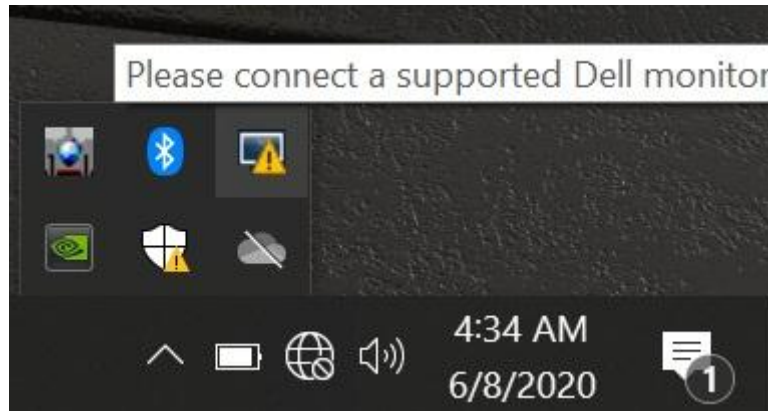
מקשי קיצור אחרים

ניתן להגדיר את מקשי הקיצור לגישה מהירה לפונקציות DDM הבאות:

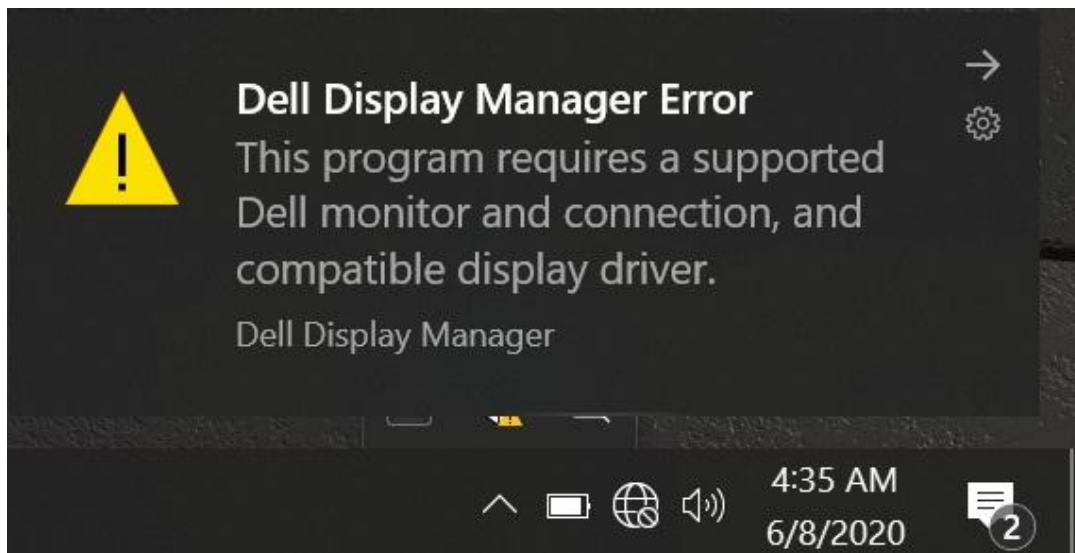
- **מקש קיצור תוכנית:** לפתיחה מהירה של תיבת הדו-שיח של **הגדרות מהירות**.
- **מקש קיצור סידור בקלות MRU:** להחלה מהירה של 5 פריסות החלונות שנעשה בהן שימוש לאחרונה.
- **מקש קיצור חלון היישום:** לפתיחת תפריט מהיר לאפשרויות תחת **מצב אוטומטי וסידור בקלות**.



אם ה-DDM לא עובד עם הצג שלך הסמל הבא יוצג בתווית ההתראות.



לחץ על הסמל, ה-DDM יציג הודעת שגיאה מפורטת יותר.



- שים לב ש-DDM עובד רק עם צגים ממותגים של Dell. אם אתה משתמש בצגים של יצרנים אחרים, DDM אינו נתמך בהם. אם DDM אינו מזהה/מתקשר עם צג Dell נתמך, אנא בצע את הפעולות הבאות לפתרון הבעיות:
1. וודא שכבל הווידאו מחובר כראוי בין הצג למחשב. וודא שהמחברים מוכנסים היטב למיקומם.
 2. בדוק את ה-OSD של הצג וודא ש-DDC/CI מופעל.
 3. וודא שיש לך את מנהל ההתקן הנכון של הכרטיס הגרפי מהספק (Intel, AMD, NVIDIA וכו').
 4. הסר את כל תחנות העגינה, מאריכי הכבלים והממירים בין המסך ליציאת הגרפיקה. ייתכן ומאריכים, מרכזות או ממירים זולים לא יתמכו כראוי ב-DDC/CI ויגרמו לכשל DDM. עדכן את מנהל ההתקן של מכשיר שכזה אם גירסתו האחרונה זמינה.
 5. הפעל מחדש את המחשב.



ייתכן ש DDM לא יעבוד עם הצגים הבאים:

- דגמי צגים של Dell שנשלחו לפני 2013 וצגים מסדרת D. למידע נוסף עבור לאתר www.dell.com/support/monitors.
 - צגי משחק המשתמשים בטכנולוגיית G-sync מבוססת Nvidia.
 - צגים וירטואליים ואלחוטיים אינם תומכים ב DDC/CI.
 - ייתכן ויהיה צורך להשבית MST/DP 1.2 דרך OSD של הצג בחלק מהדגמים המוקדמים של צגי DP 1.2.
- אם המחשב שלך מחובר לאינטרנט תתבקש לשדרג לגרסה חדשה של DDM כשהיא זמינה. מומלץ להוריד ולהתקין את יישום ה DDM העדכני ביותר.
- ניתן גם לחפש אחר גרסה חדשה על ידי לחיצה ימנית על סמל DDM תוך לחיצה ממושכת על מקש 'shift'.

