

# Dell SE2222H/SE2222HV

Dell дисплей мениджър  
Ръководство за употреба

Модел монитор: SE2222H/SE2222HV  
Нормативен модел: SE2222Hf, SE2222HVf, SE2222Ht





**ЗАБЕЛЕЖКА: ЗАБЕЛЕЖКА** индикира важна информация, която ще ви помогне да използвате по-рационално вашият компютър.

© 2021 Dell Inc. или дъщерни дружества. Всички права запазени.

Dell, EMC и други търговски марки са търговски марки на Dell Inc. или дъщерни дружества. Други търговски марки са търговски марки притежавани от съответните собственици.

2021 - 04

Rev. A00

2 |

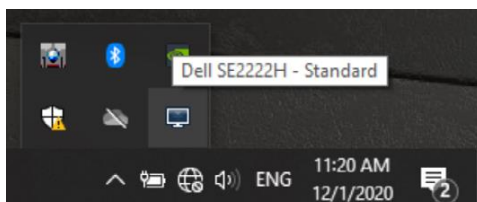
# Съдържание

Преглед .....	4
Използвайте Бързи настройки .....	5
Настройване на основни функции на дисплея .....	7
Задаване на предварително зададени режими към приложения .....	8
Организиране на Windows с Лесно подреждане .....	9
Управление на множество видео входи .....	12
Възстановяване на позициите на приложенията .....	14
Прикачане на ДДМ към активни прозорци (само при Windows 10).....	16
Прилагане на функции за енергийна ефективност.....	17
Други клавиши за преки пътища .....	17
Отстраняване на неизправности .....	18

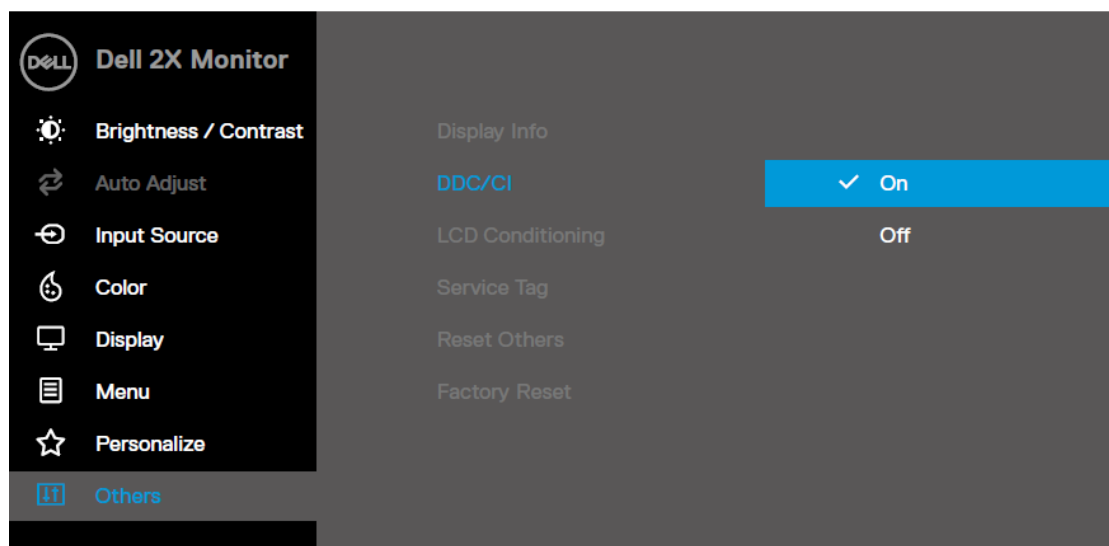


# Преглед

Dell дисплей мениджър е приложение на Microsoft за Windows, използвано за управление на монитора или група от монитори.Позволява ръчно регулиране на изображението, задаване на автоматични настройки, управление на разхода на енергия, организиране на прозорците, завъртане на изображението и други на определени монитори Dell.След инсталация, Dell дисплей мениджър стартира всеки път, когато се стартира системата и иконата му се появява в нотификации.Информацията за свързаните монитори е на разположение , когато задържите курсора върху иконата в раздела за нотификации.

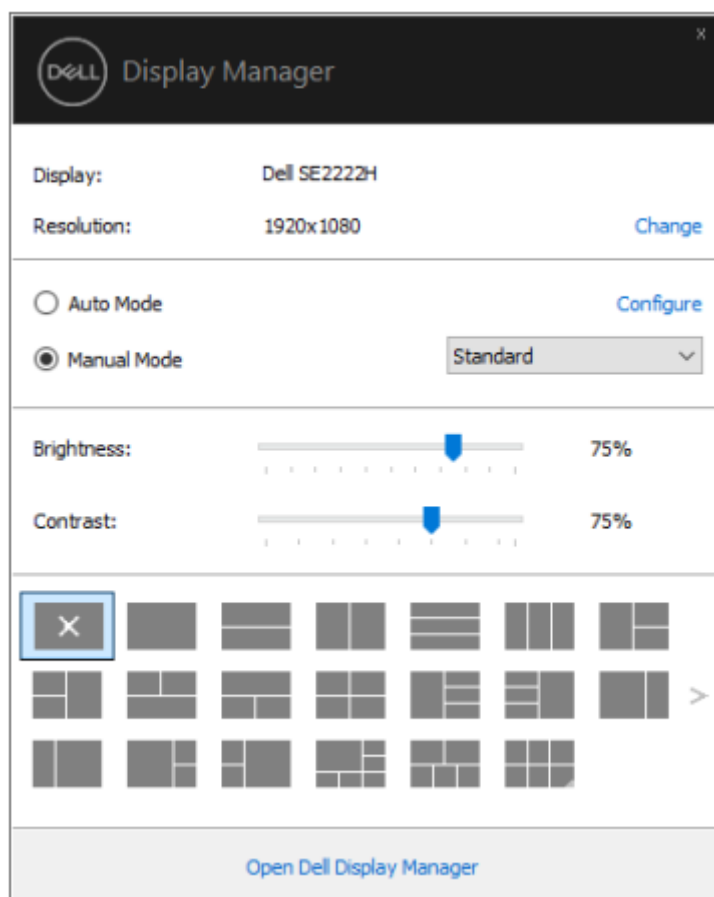


**ЗАБЕЛЕЖКА:** Dell дисплей мениджър използва DDC/CI канал, за да комуникира с монитора.Уверете се, че DDC/CI е активиран, както в менюто отдолу.



## Използвайте Бързи настройки

Кликнете на иконата на Dell дисплей мениджър в раздела за нотификации, за да отворите **Бързи настройки**. Когато към компютъра е свързан повече от един модел монитори Dell, можете да изберете определен монитор от менюто. Менюто **Бързи настройки** позволява удобно регулиране на нивата на яркост и контраст на монитора. Можете да избирате между **Ръчен режим** или **Автоматичен режим**, и можете да промените разделителната способност на екрана.



Менюто **Бързи настройки** осигурява достъп до разширения потребителски интерфейс на Dell дисплей мениджър, който се използва за регулиране на основни настройки, конфигурация на автоматичен режим и достъп до други функции.





## ЗАБЕЛЕЖКА:

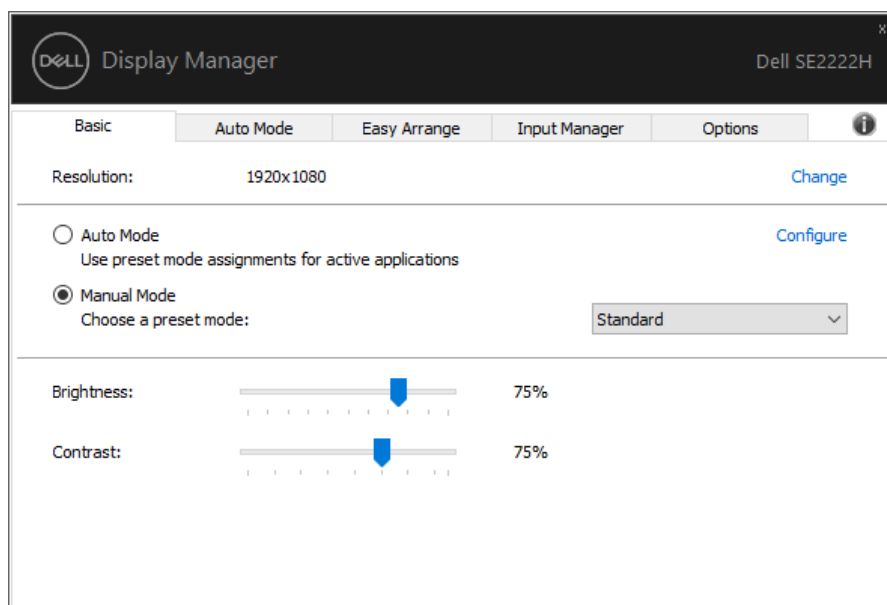
Характеристика	Функция	Описание
Бърз DDM достъп	Бърз клавиш за DDM UI	<ul style="list-style-type: none"><li>· Ctrl+Shift+D</li><li>· Използвайте бутони Page Up/Page Down (Страница нагоре/Страница надолу) или кликнете на “&gt;” за да изберете от всички оформления в <b>Лесно подреждане (Easy Arrange)</b>.</li></ul>
	Контролирайте един монитор от настройки за група монитори	<ul style="list-style-type: none"><li>· От падащото меню за избор на монитор, изберете монитор с логото на Dell.</li><li>· Стартирайте функцията за самопроверка.</li><li>· Придвижете DDM UI към желания за управление монитор.</li><li>· Натиснете Ctrl+Shift+D, за да излезе miniUI под курсора.</li></ul>



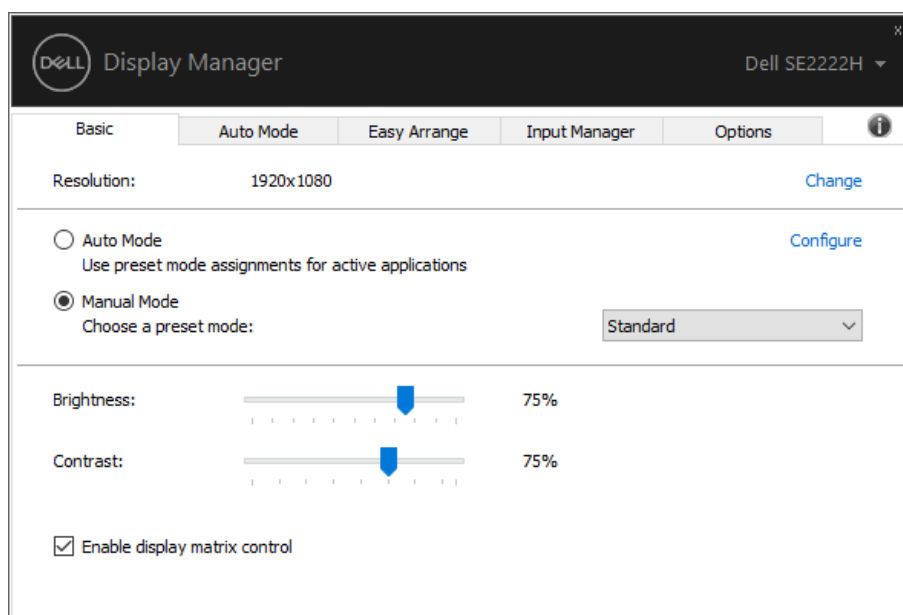
## Настройване на основни функции на дисплея

Можете да изберете **Ръчен режим**, който позволява ръчно да изберете предварително зададен режим или изберете **Автоматичен режим**, който прилага предварително зададен режим отговарящ на активното приложение, което използвате.

На екрана излиза съобщение за използвания предварително зададен режим, когато се променя. Избраните стойности на **Яркост** и **Контраст** могат да бъдат променени от менюто **Основни (Basic)**.



**ЗАБЕЛЕЖКА:** Когато са свързани множество монитори Dell, изберете “Активирайте управлението на матрицата на дисплея”, за да приложите предварително зададени режими яркост, контраст и цвят към всички монитори.



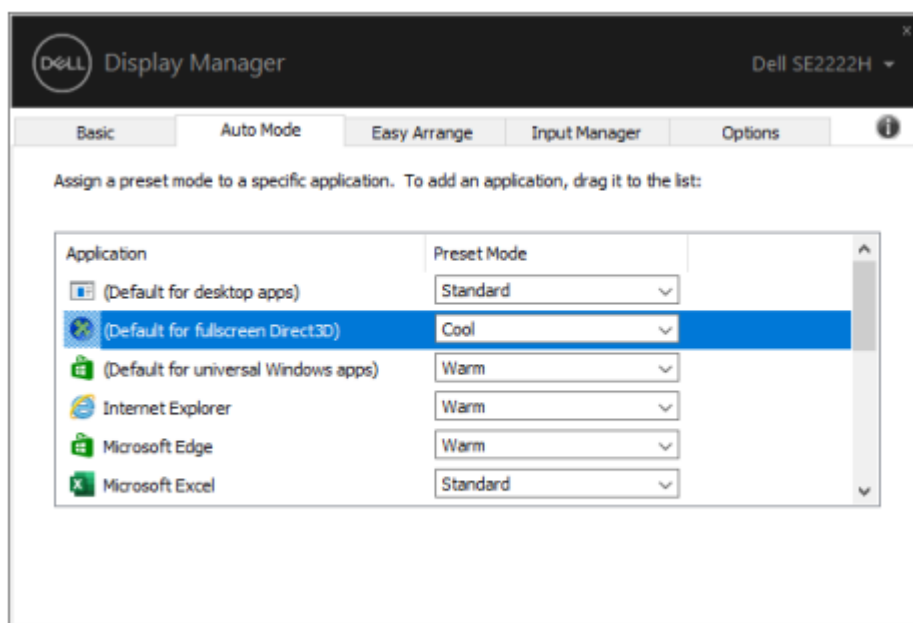
# Задаване на предварително зададени режими към приложения

Менюто на **Автоматичният режим** позволява да асоциирате определен **Предварително зададен режим** с избрано приложение, който се прилага автоматично. Когато е активен **Автоматичен режим**, Dell дисплей мениджър автоматично превключва към определения Предварително зададен режим, когато избраното приложение е активирано. **Предварително зададеният режим** свързан с избрано приложение може да бъде еднакъв за всички монитори, или може да варира от един монитор на друг. Dell дисплей мениджър е Display Manager е предварително конфигуриран за много популярни приложения. За да добавите ново приложение към списъка за задаване, просто плъзнете приложението от работния плот, менюто "Старт" на Windows или другаде и го сложете в текущия списък.



**ЗАБЕЛЕЖКА:** Не се поддържа задаване на Предварително зададени режими за партидни файлове, скриптове, зареждащи устройства, неизпълними файлове като zip архиви и пакетни файлове.

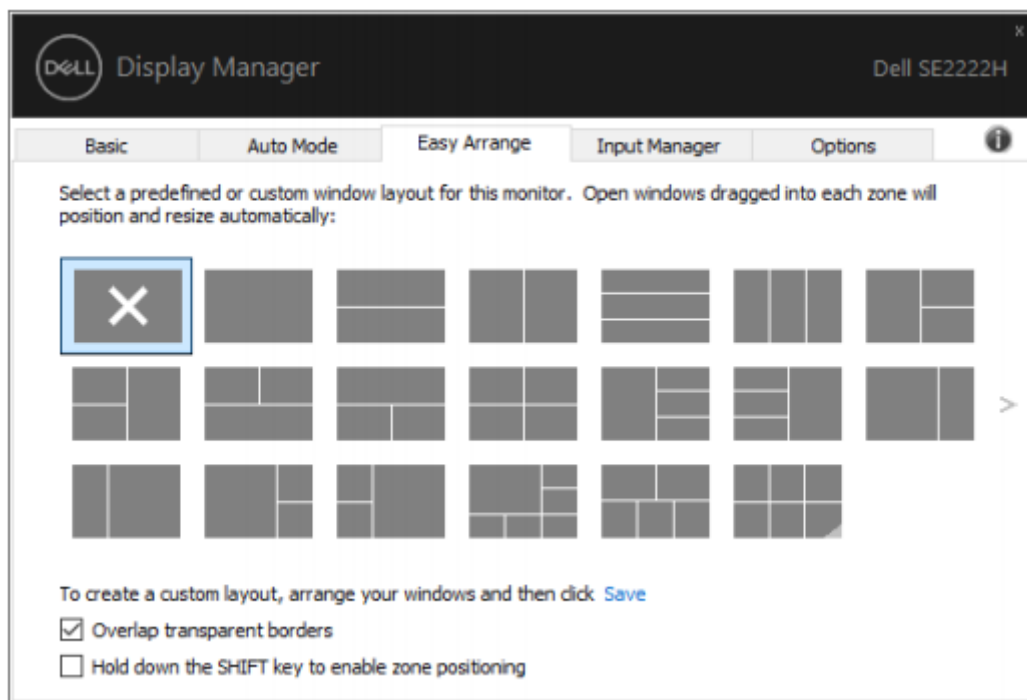
Можете да конфигурирате Игрален предварително зададен режим да се използва всеки път, когато се активира Direct3D приложение на цял екран. За да предотвратите дадено приложение да използва работещия режим, задайте му различно предварително зададен режим.





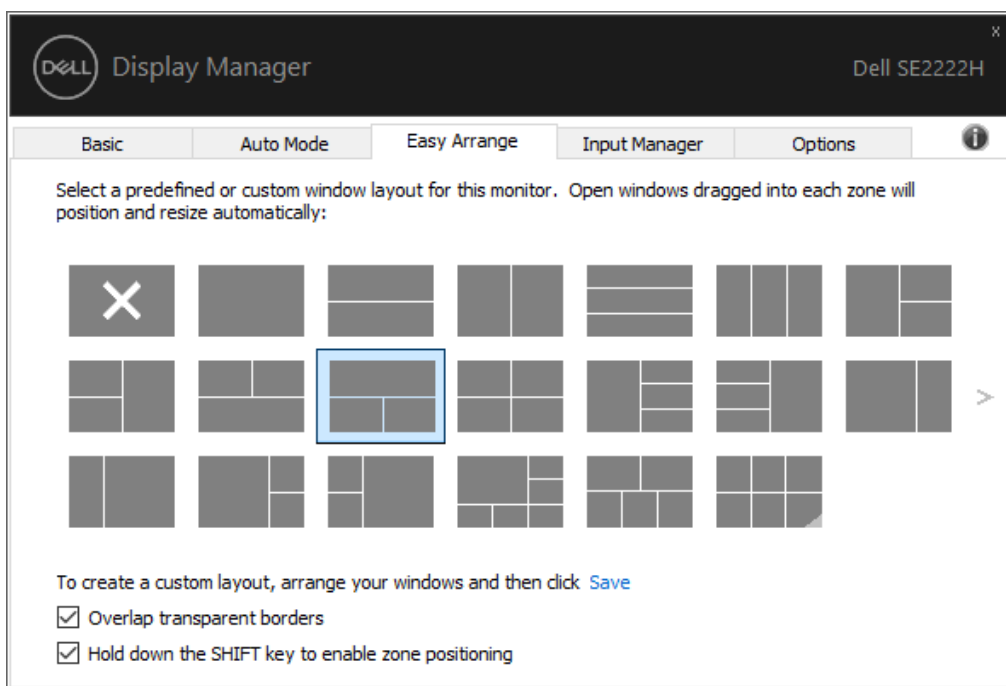
# Организиране на Windows с Лесно подреждане

**Лесно подреждане** ви помага ефективно да организирате прозорците на приложенията ви на работния плот. За начало изберете предварително избрано оформление, което ви подхожда, после само плъзнете прозореца на приложението в избраната зона. Натиснете “>” или използвайте клавишите Page Up/Page Down, за да откриете повече оформления. За да създадете собствено оформление, организирате отворените прозорци и натиснете **Запази**.

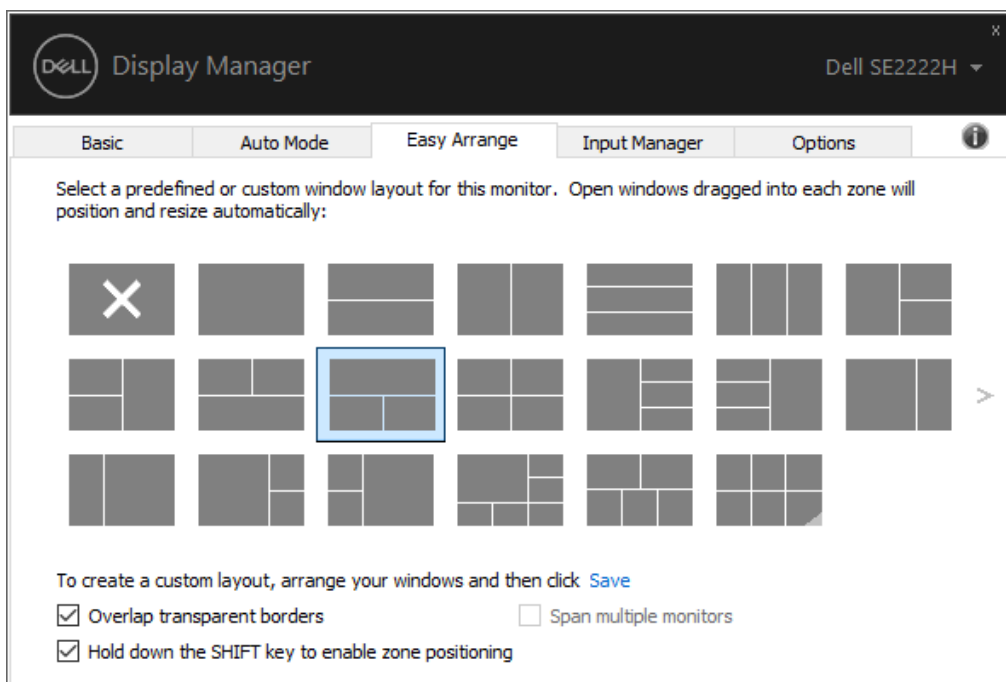


За Windows 10, можете да прилагате различни оформления за всеки от виртуалните работни плотове. Ако използвате често функцията Snap в Windows, изберете “**Задръжте клавиша SHIFT, за да изберете зоново позициониране**”. Това дава предимство на Snap пред **Лесно подреждане**. Тогава е необходимо да натиснете клавиш Shift, за да използвате позициониране чрез **Лесно подреждане**.





Ако използвате множество монитори като многоелементна система или матрица, оформлението на **Лесно подреждане** може да бъде приложено към всички като един работен плот. Изберете “**Обхвани множество монитори**”, за да активирате функцията. Трябва да подредите правилно мониторите, за да използвате функцията ефективно.



**ЗАБЕЛЕЖКА:** Някое приложение може да изисква минимална резолюция за прозореца си. Ако зоната на Лесно подреждане е прекалено малка за изискванията на приложението, то няма да се изпълнява с функцията.



Има и разширени употреби на **Лесно подреждане**. Вижте таблицата отдолу.

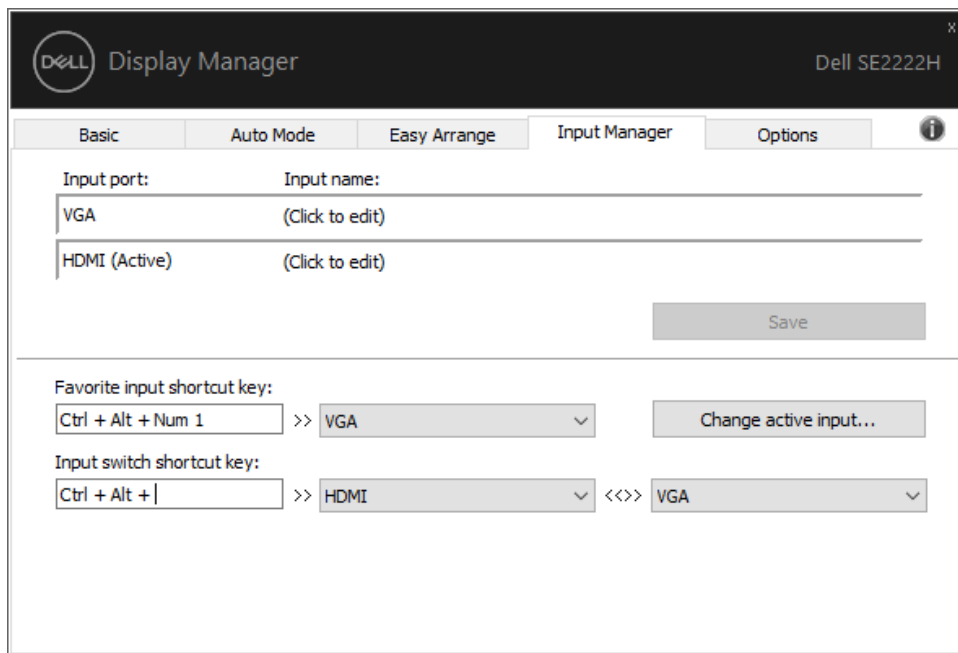
Характеристика	Функция	Описание
Подобрено <b>Лесно подреждане</b>	Потребителски оформления	<ul style="list-style-type: none"><li>· Запазете и персонализирайте 5 модела в <b>Лесно подреждане</b>.</li><li>· Конфигурирайте x*y модели.</li></ul>
	5-те най-използвани оформления	<ul style="list-style-type: none"><li>· Натиснете Ctrl+Shift+Home, за да разгледате измежду 5-те най-използвани оформления.</li></ul>
	Преоразмеряване на дяловете в движение	<ul style="list-style-type: none"><li>· Задръжте Ctrl, докато оразмерявате текущо оформление на <b>Лесно подреждане</b>, за да регулирате размера и броя на клетките в оформлението.</li><li>· Новосъздаден модел в <b>Лесно подреждане</b> се запазва в позицията на иконата на <b>Лесно подреждане</b>.</li><li>· Задръжте Ctrl, и кликнете на модифицирано оформление, за да го възстановите в първоначалният му вид.</li></ul>



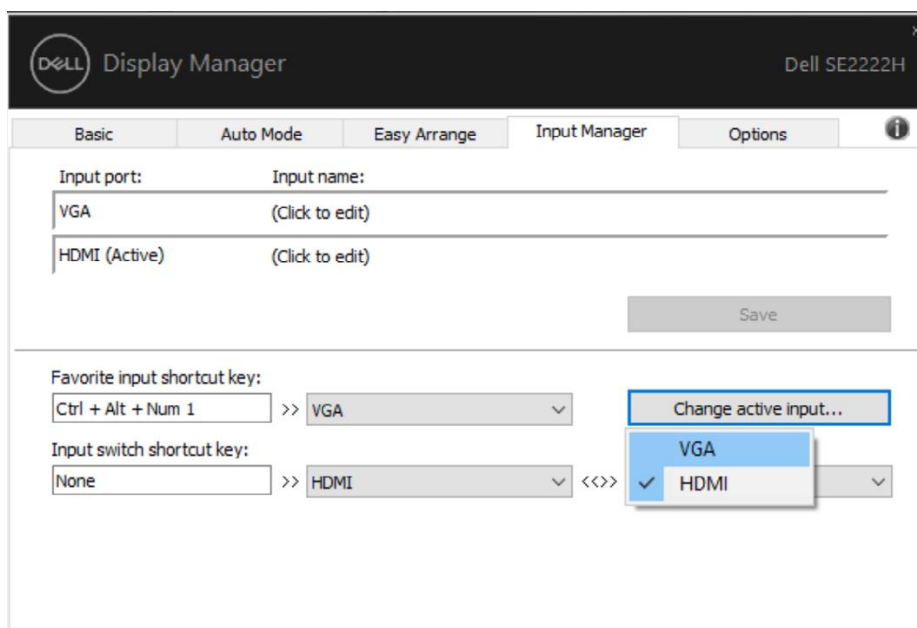
## Управление на множество видео входи

Менюто **Входящ мениджър** осигурява удобен начин да управлявате множество видео входи свързани с монитора Dell. Улеснява превключването между входовете, докато работите с множество компютри. Всички видео входи на монитора са описани. Можете да преименувате всеки от тях по желание. Запазете промените след промяната.

Можете да зададете клавиш за пряк път към предпочитан вход, както и още един за превключване между два канала, с които работите често.



Можете от падащото меню да превключвате между входящите източници.



**ЗАБЕЛЕЖКА:** ДДМ е свързан с вашия монитор, дори когато мониторът предава видео сигнал от друг компютър. Можете да инсталирате ДДМ на компютър, който използвате често и да контролирате превключването от него.

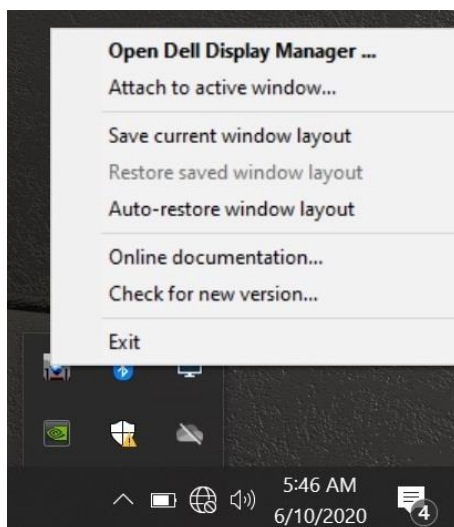
Можете да инсталирате ДДМ и на другите компютри, свързани към монитора.



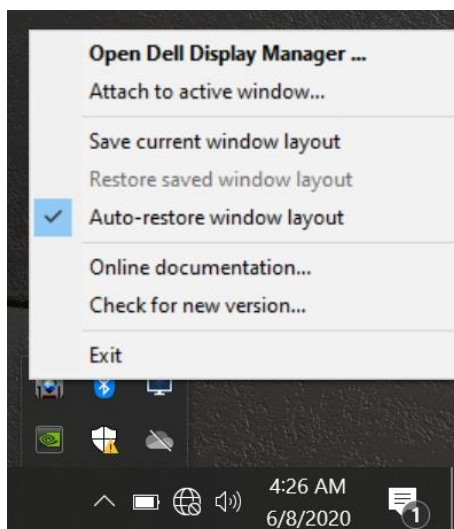
## Възстановяване на позициите на приложенията

---

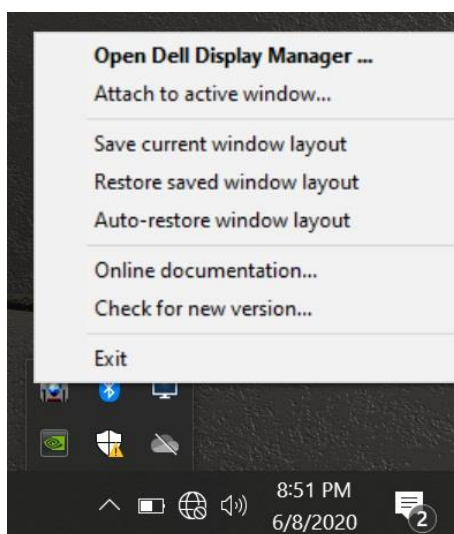
DDM може да ви помогне да възстановите позициите на приложенията в прозорците, когато свържете отново компютъра към монитора(и). Можете бързо да отворите DDM, като кликнете на иконата в раздела за нотификации.



Ако изберете **“Автоматично възстановяване на оформлението на прозореца”**, вашето позициите на приложението в прозореца, DDM автоматично ще го проследява и запомни. DDM автоматично поставя прозорците на приложението на оригиналните им позиции, когато свържете отново компютъра към монитора(и).



Ако искате да се върнете към предпочитаното си оформление, след като сте разместили прозорците на приложенията, първо “Запази текущото оформление” и после “Възстанови запазено оформление”.



Можете да използвате различни модели монитори или с различни резолюции в ежедневието си, и можете да прилагате различни оформления на тях. ДДМ ще разпознае кога свързвате отново монитора и ще възстанови позициите както преди.

В случай че се наложи да замените монитор от конфигурацията си, можете да съхраните оформлението на прозорците преди замяната и да възстановите оформлението след инсталацията на новия монитор.



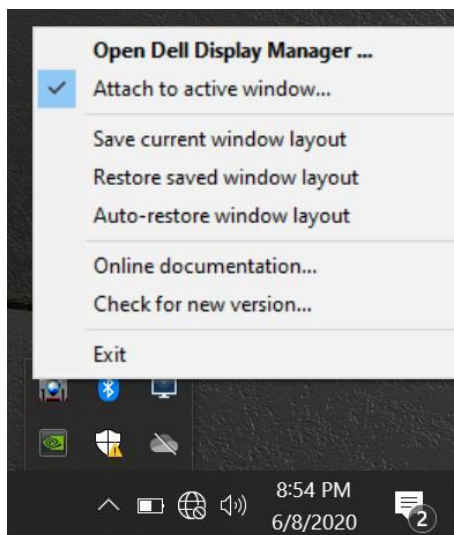
**ЗАБЕЛЕЖКА:** Трябва да държите приложенията си активни, за да се възползвате от тази опция. ДДМ не стартира приложения.



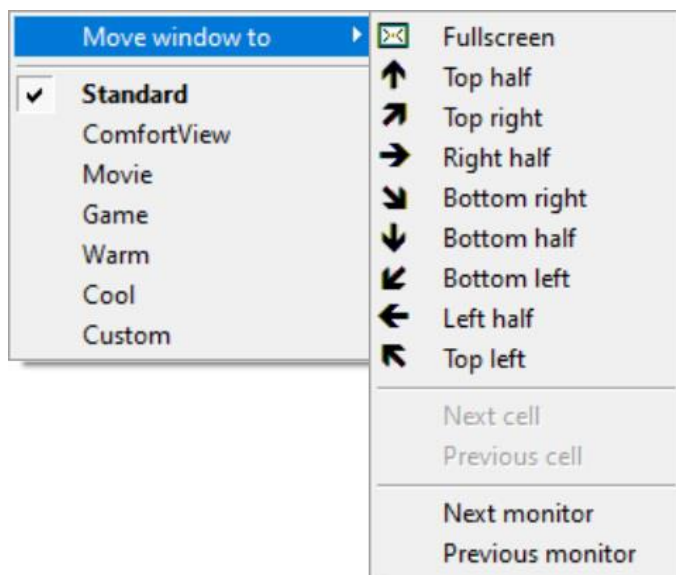
## Прикачане на ДДМ към активни прозорци (само при Windows 10)

---

В Windows 10, можете да добавите иконата на прекия път към ДДМ в туулбара на активен прозорец. За да активирате тази функция, кликнете с десния бутон на иконата на ДДМ в раздела за нотификации и изберете **Прикачи към активен прозорец** от отвореното меню.



След като кликнете с десния бутон на иконата в туулбара се появява бързо меню на ДДМ, с опции за **Автоматичен режим** и **Лесно подреждане**, за да правите промени по-лесно.





## Прилагане на функции за енергийна ефективност

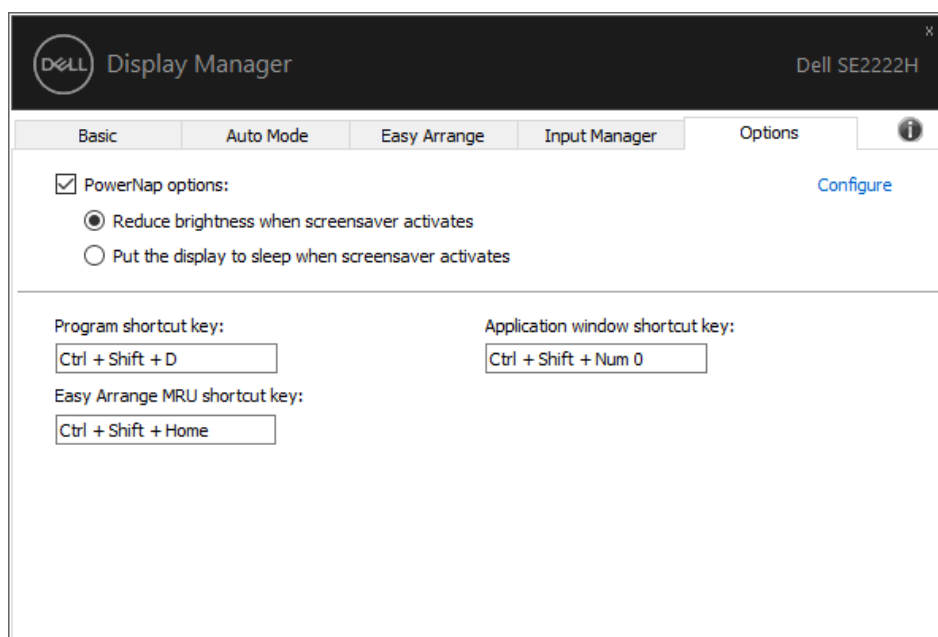
---

На поддържаните модели Dell, в меню **Опции**, има раздел PowerNap, който е с опция за енергийна ефективност. Можете да зададете минимална яркост или заспиване на монитора, когато е активиран скрийнсейвър.

### Други клавиши за преки пътища

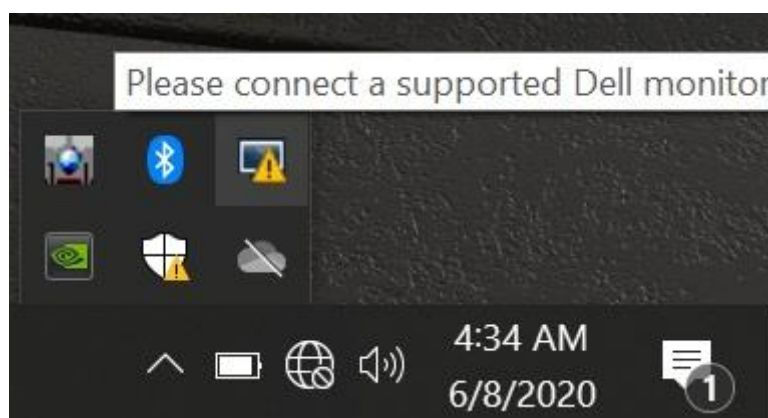
Можете да определите клавиши за бърз достъп до следните функции на ДДМ:

- **Пряк път към програмата:** За да отворите бързо **Бързи настройки**.
- **Пряк път към Последно използвани оформления:** за бързо приложение на 5-те последно прилагани оформления на прозорците
- **Пряк път към прозорец на приложение:** за достъп до бързо меню с опции за **Автоматичен режим и Лесно подреждане**.

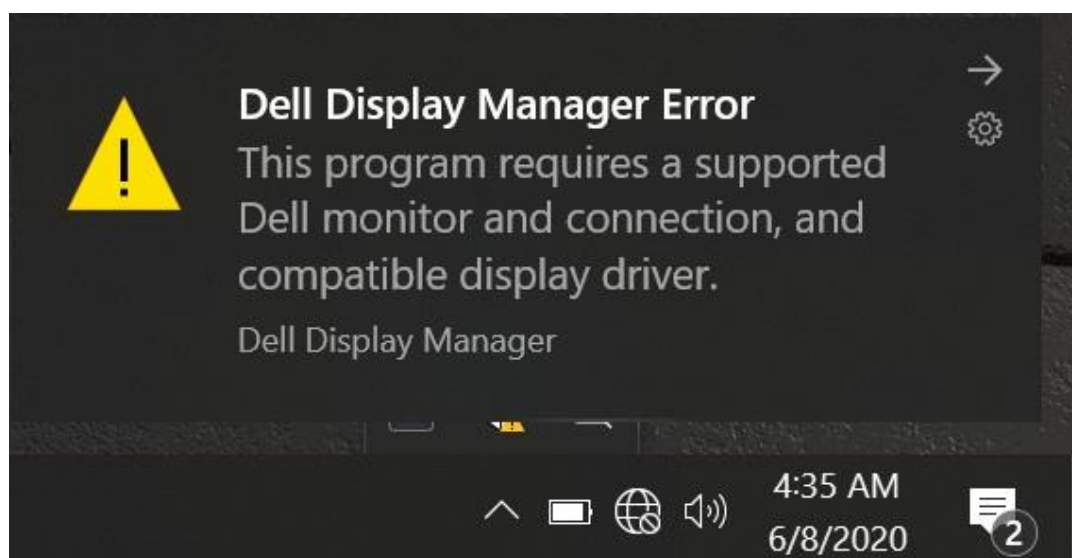


## Отстраняване на неизправности

Ако ДДМ не е съвместим с монитора ви, ще ви покаже долната икона в раздела за нотификации.



Кликнете на иконата, **ДДМ** ще ви покаже по детайлна информация за грешката.



Моля, имайте предвид, че ДДМ е съвместим само с монитори Dell. Ако използвате монитори от други производители, ДДМ не се поддържа на тях.

Ако ДДМ не успее да се свърже с поддържан монитор Dell, моля, предприемете следните действия за отстраняване на неизправността:

1. Уверете се, че видео кабелът е правилно свързан с компютъра и монитора. Уверете се, че конекторите са здраво свързани в точната позиция.
2. Проверете Екранното меню на монитора, за да се уверите, че DDC/CI е активиран.
3. Уверете се, че имате правилните графични драйвери от производителите (Intel, AMD, NVIDIA и др.). Драйверите на видео картата са честа причина за неработещ ДДМ.
4. Премахнете всички докинг станции, удължители и конвертиращи букси между монитора и порта на видео картата. Някои евтини удължители или конвертиращи букси могат да не поддържат DDC/CI и да са причина за нефункциониращ ДДМ. Обновете драйвера до най-новата налична версия.
5. Рестартирайте компютъра.



DDM вероятно може и да не функционира при следните монитори:

- Dell монитори доставени преди 2013 и D-сериите на мониторите Dell. За повече информация посетете [www.dell.com/support/monitors](http://www.dell.com/support/monitors).
- Геймърски монитори използващи базирана на Nvidia, G-sync технология.
- Виртуалните и безжични дисплеи не поддържат DDC/CI.
- При някои ранни модели DP 1.2 монитори, може да се наложи да деактивирате MST/DP 1.2 чрез Екранното меню.

Ако компютърът ви е свързан с интернет, ще бъдете помолени да надградите до последната версия на DDM, когато е налична. Препоръчително е да свалите и инсталирате най-новата версия на ДМ.

Можете да проверите за последната версия като кликнете с десния бутон върху иконата на DDM, докато натискате клавиша “Shift”.

