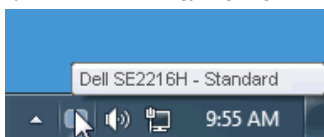


Dell Display Manager Brukerhåndbok

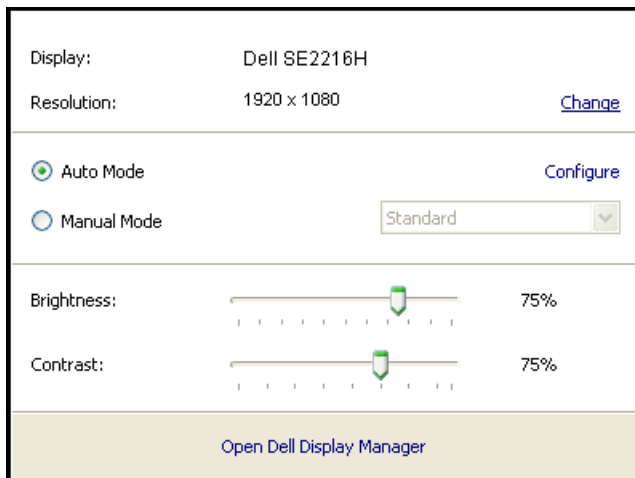
Oversikt

Dell Display Manager er et Windows-program som brukes til å administrere en eller en gruppe skjermer. Programmet tillater manuell justering av det viste bildet, tildeling av automatiske innstillinger, energistyring, bilderotasjon og andre funksjoner på visse Dell-modeller. Etter installasjon kjører Dell Display Manager hver gang systemet starter og plasserer ikonet i varslingsfeltet. Når du holder musen over varselfeltikonet, er informasjon om skjermen som er koblet til systemet alltid tilgjengelig.



Bruk hurtiginnstillingsdialogen

Klikk på varslingsfeltikonet til Dell Display Manager, og dialogboksen Hurtiginnstillinger åpnes. Når flere støttede Dell-modeller er koblet til systemet, kan du bruke den medfølgende menyen til å velge en bestemt målskjerm. Du kan enkelt justere lysstyrken og kontrastnivået til skjermen ved hjelp av dialogboksen Hurtiginnstillinger, du kan velge en forhåndsinnstilt modus manuelt eller sette den til automatisk modus, og du kan endre skjermoppløsningen.

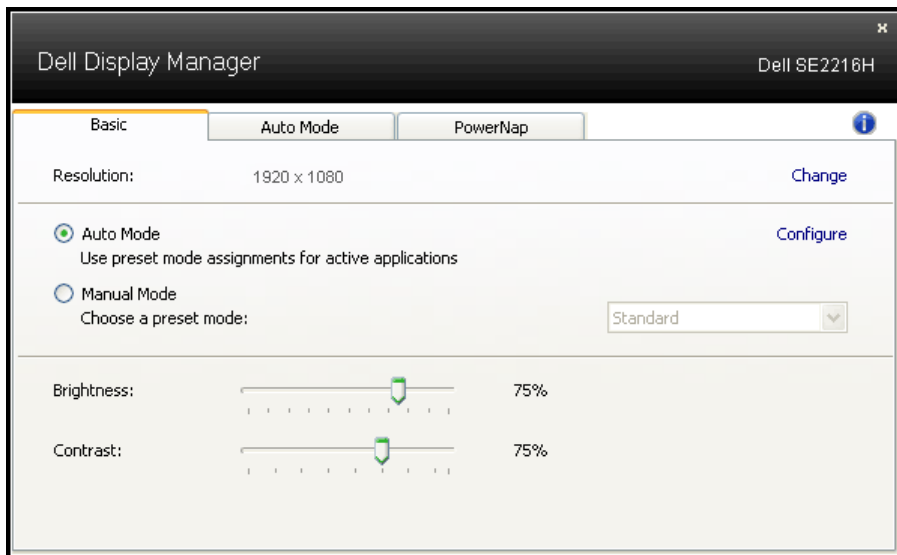


Dialogboksen **Hurtiginnstillinger** gir også tilgang til det avanserte brukergrensesnittet til Dell Display Manager, som brukes til å justere grunnleggende funksjoner, konfigurere automatiske moduser og få tilgang til andre funksjoner.

Angi grunnleggende skjermfunksjoner

Den forhåndsinnstilte modusen til den valgte skjermen kan brukes manuelt ved hjelp av menyen i fanen Grunnleggende. Alternativt kan automatisk modus aktiveres. Når et bestemt program er aktivt, aktiverer den automatiske modusen brukerens foretrukne forhåndsinnstilte modus automatisk. Meldingen på skjermen vil umiddelbart vise gjeldende forhåndsinnstilt modus når den endres.


Lysstyrken og kontrasten til den valgte skjermen kan også justeres direkte fra kategorien Grunnleggende.

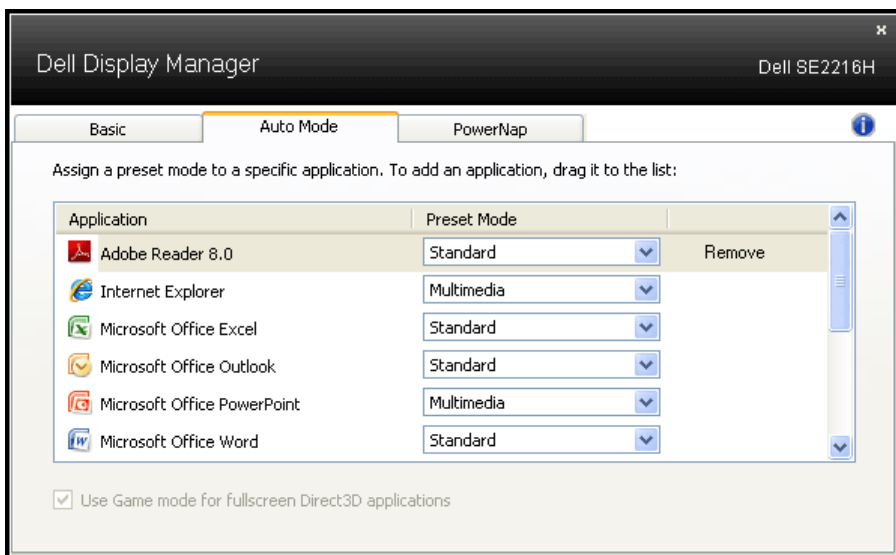


Tilordne en forhåndsinnstilt modus til applikasjonen

Kategorien Auto Mode lar brukerne knytte spesifikke forhåndsinnstilte moduser til spesifikke applikasjoner og bruke dem automatisk. Etter at den automatiske modusen er aktivert, så lenge den tilknyttede applikasjonen er aktivert, bytter Dell Display Manager automatisk til den tilsvarende forhåndsinnstilte modusen. Den forhåndsinnstilte modusen som er tilordnet et bestemt program, kan være den samme på hver tilkoblet skjerm, eller det kan variere mellom skjermer.

Dell Display Manager er forhånds konfigurert for mange populære applikasjoner. For å legge til et nytt program i oppgavelisten, drar du bare applikasjonen fra skrivebordet, Windows startmeny eller annen plassering til gjeldende liste.

 **MERK:** Tildelingen av forhåndsinnstilte moduser for batchfiler, skript og lastere og ikke-kjørbare filer som zip-arkiver eller pakkede filer støttes ikke, og denne tildelingen er ugyldig.



Bruk energisparende funksjoner

På støttede Dell-modeller kan PowerNap-fanen brukes til å gi energisparingsalternativer. Etter at skjermenspareren er aktivert, kan skjermens lysstyrke settes automatisk til det laveste nivået, eller skjermen kan settes i dvale for å spare mer strøm.

