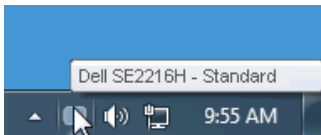


Dell Képernyő Menedzser Használati Útmutató

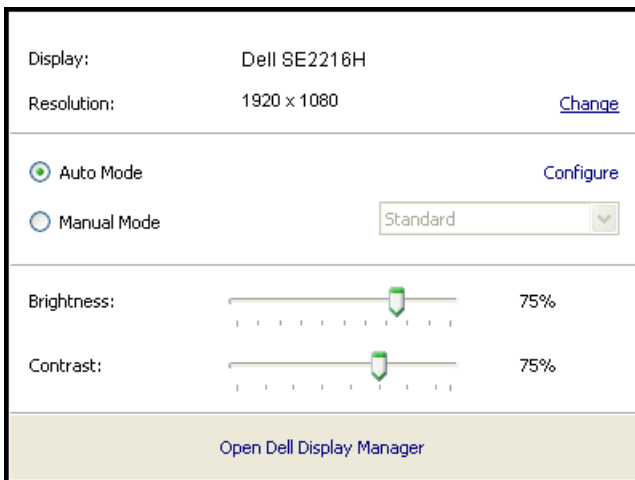
Áttekintés

A Dell Kijelző Menedzser egy Windows alkalmazás, ami egy vagy több monitor irányítására használható. Lehetővé teszi a megjelenített kép manuális beállítását, automatikus beállítások hozzárendelését, energia takarékossgot, képforgatást és más funkciókat bizonyos Dell modelleken. Teleptítés után a Dell Kijelző Menedzser minden alkalommal lefut, amikor a rendszer elindul, és elhelyezi az ikonját az értesítéstálcán. A rendszerhez csatlakoztatott monitorokról szóló információ mindig elérhető, amikor elhúzza az egerét az értesítéstálca felett.



Gyorsbeállítás Párbeszédablak használata

A Dell Képernyő Menedzser értesítéstálcára való kattintással megnyílik a Gyorsbeállítások párbeszédablak. Amikor egynél több támogatott Dell modell van csatlakoztatva a rendszerhez, egy bizonyos célmonitort lehet kiválasztani a megadott menüvel. A Gyorsbeállítások párbeszédablak lehetővé teszi a monitor Fényerő és Kontraszt szintjeinek kényelmes beállítását, Előre Beállított Üzemmodok manuális kiválasztását vagy Automatikus Beállítását, emellett a képernyőfelbontás megváltoztatását.

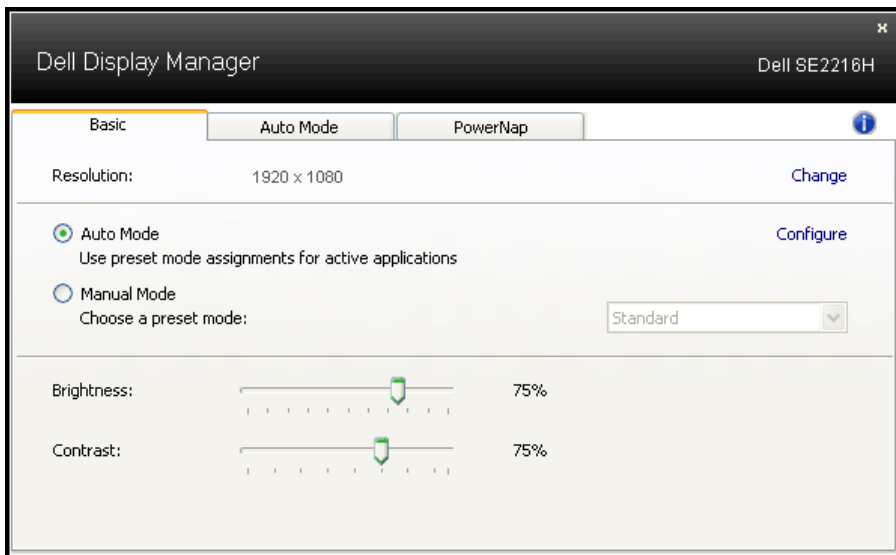


A **Gyorsbeállítások** párbeszédablak szintén hozzáférést biztosít a Dell Kijelző Menedzser haladó felhasználói felületéhez, ami az Alapvető funkciók beállítását, Automatikus Üzemmod konfigurálását és más funkciók elérését teszi lehetővé.

Alapvető Kijelző Funkciók Beállítása

A kiválasztott monitoron Előre Beállított Üzemmodot lehet manuálisan alkalmazni, az Alapok ablak menüjének használatával. Másképpen is be lehet állítani az Automatikus Üzemmodot. Az Automatikus Üzemmod által az Ön preferált Előre Beállított Üzemmódja kerül beállításra, amikor meghatározott applikációk aktívak. Egy képernyőn megjelenő üzenet pillanatnyilag kijelzi a jelenlegi Előre Beállított Üzemmodot, amikor az megváltozik.

A kiválasztott monitor Fényerő és Kontraszt szintjét is közvetlenül az Alapok ablakból be lehet állítani.



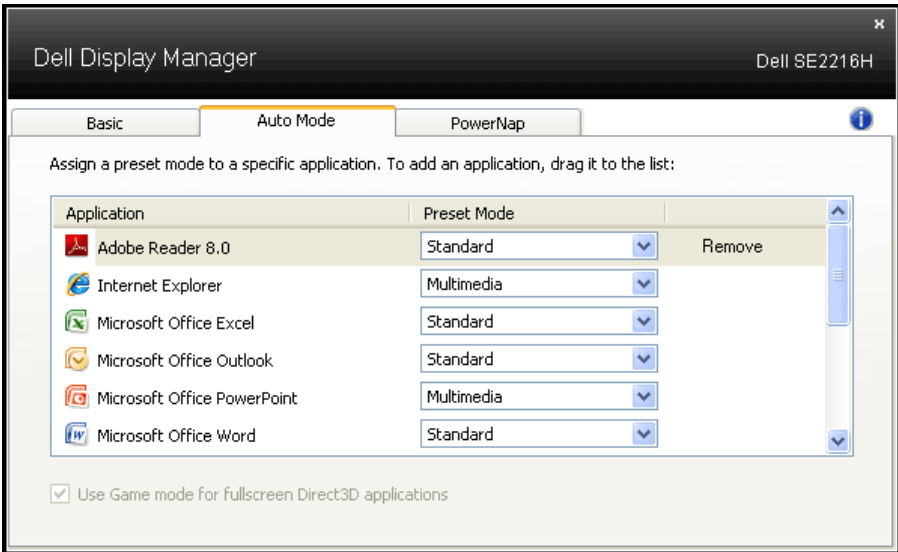
Előre Beállított Üzem módok Applikációkhoz Való Hozzárendelése

Az Automatikus Üzem mód ablak lehetővé teszi egy meghatározott Előre Beállított Üzem mód összekapcsolását egy meghatározott alkalmazással, automatikusan alkalmazva azt. Amikor az Automatikus Üzem mód aktiválva van, a Dell Kijelző Menedzser automatikusan a megfelelő Előre Beállított Üzem módra vált, amikor a hozzárendelt applikáció elindul. Az Előre Beállított Üzem mód egy meghatározott applikációhoz hozzárendelten lehet ugyanaz minden kapcsolt monitornál, vagy monitoronként változhat.

A Dell Kijelző Menedzser előre konfigurált sok népszerű applikációra. Ahhoz, hogy új applikációt adhasson hozzá a hozzárendelési listán, egyszerűen ragadja meg az applikációt az asztalon, Windows Start Menüben vagy máshol, és adja hozzá a jelenlegi listához.



MEGJEGYZÉS: Az Előre Beállított Üzem mód hozzárendelések, melyek kötegelt fájlokat, szkripteket és betöltőket, nem megnyitható fájlokat, például zip vagy tömörített fájlokat céloznak meg, nem támogatottak és nem működnek.



Energia Tartalékoló Funkciók Alkalmazása

A támogatott Dell modelleken a PowerNap ablak elérhető arra a célra, hogy energiatároló opciókat tegyen lehetővé. Amikor a képernyővédő aktiválódik, a monitor Fényerejét automatikusan a minimum szintre lehet váltani, vagy a monitort alvó állapotba lehet helyezni az energiatakarékosság érdekében.

