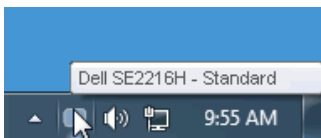


Οδηγός χρήσης του Dell Display Manager

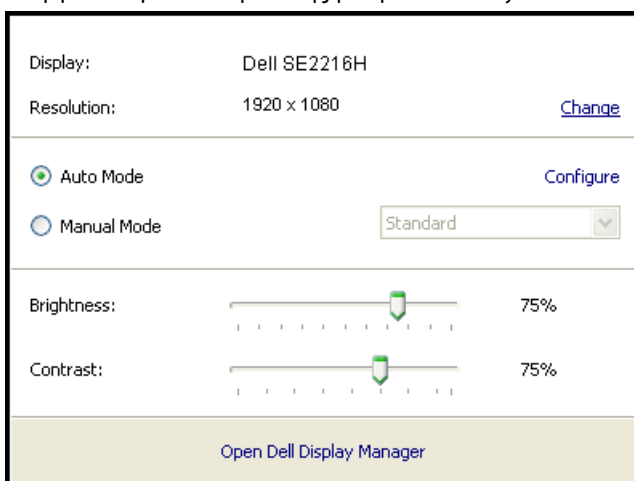
ΕΠΙΣΚΟΠΗΣΗ

Το Dell Display Manager είναι μια εφαρμογή Windows που χρησιμοποιείται για τη διαχείριση μιας οθόνης ή μιας ομάδας οθονών. Επιτρέπει τη χειροκίνητη ρύθμιση της προβαλλόμενης εικόνας, εκχώρηση αυτόματων ρυθμίσεων, διαχείριση ενέργειας, περιστροφή εικόνας και άλλες λειτουργίες σε επιλεγμένα μοντέλα της Dell. Μόλις εγκατασταθεί, το Dell Display Manager θα ενεργοποιηθεί κάθε φορά που ξεκινά το σύστημα και θα τοποθετεί το εικονίδιο του στο δίσκο ειδοποιήσεων. Πληροφορίες σχετικά με τις οθόνες που είναι συνδεδεμένες στο σύστημα θα είναι πάντα διαθέσιμες όταν τοποθετείτε τον δείκτη του ποντικιού πάνω από το εικονίδιο του δίσκου ειδοποιήσεων.



Χρήση του διαλόγου γρήγορων ρυθμίσεων

Κάνοντας κλικ στο εικονίδιο του δίσκου ειδοποιήσεων του Dell Display Manager ανοίγει το πλαίσιο διαλόγου Γρήγορες ρυθμίσεις. Όταν συνδέονται περισσότερα από ένα υποστηριζόμενα μοντέλα Dell στο σύστημα, μπορεί να επιλεγεί μια συγκεκριμένη οθόνη στόχου χρησιμοποιώντας το παρεχόμενο μενού. Το πλαίσιο διαλόγου Γρήγορες ρυθμίσεις επιτρέπει την άνετη και βολική προσαρμογή των επιπέδων φωτεινότητας και αντίθεσης της οθόνης, οι προεπιλεγμένες λειτουργίες μπορούν να επιλεγούν χειροκίνητα ή να ρυθμιστούν σε αυτόματη λειτουργία και η ανάλυση οθόνης μπορεί να αλλάξει.

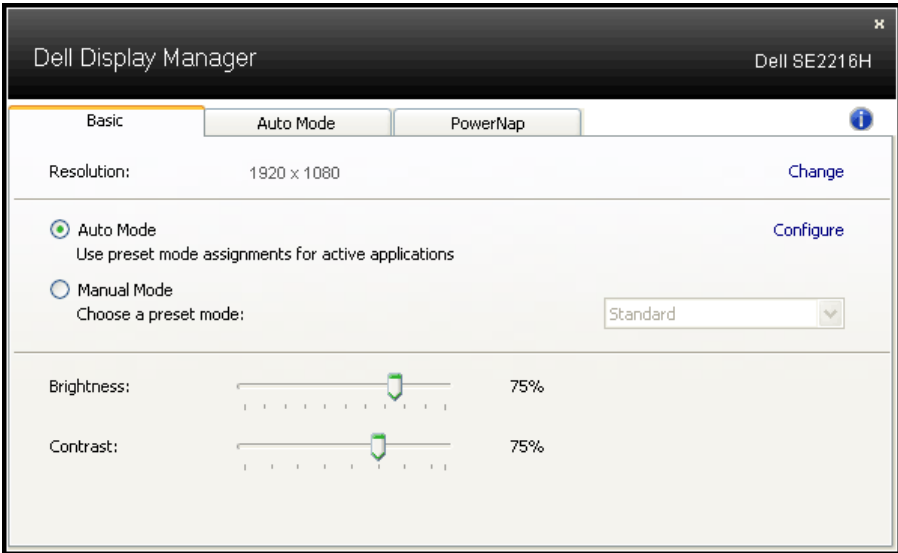


Το παράθυρο διαλόγου **Γρήγορες ρυθμίσεις** παρέχει επίσης πρόσβαση στην προηγμένη διεπαφή χρήστη της Dell Display Manager, η οποία χρησιμοποιείται για την προσαρμογή των βασικών λειτουργιών, τη διαμόρφωση της αυτόματης λειτουργίας και την πρόσβαση σε άλλες λειτουργίες.

Ρύθμιση βασικών λειτουργιών οθόνης

Μια προεπιλεγμένη λειτουργία για την επιλεγμένη οθόνη μπορεί να εφαρμοστεί χειροκίνητα χρησιμοποιώντας το μενού στην Βασική καρτέλα. Εναλλακτικά, η Αυτόματη λειτουργία μπορεί να ενεργοποιηθεί. Η Αυτόματη Λειτουργία προκαλεί την αυτόματη εφαρμογή της Προεπιλεγμένης Λειτουργίας σας όταν είναι ενεργές οι συγκεκριμένες εφαρμογές. Ένα μήνυμα στην οθόνη εμφανίζει στιγμιαία την τρέχουσα λειτουργία προεπιλογής όποτε αυτή αλλάζει.

Η φωτεινότητα και η αντίθεση της επιλεγμένης οθόνης μπορούν επίσης να προσαρμοστούν απευθείας από την Βασική καρτέλα.



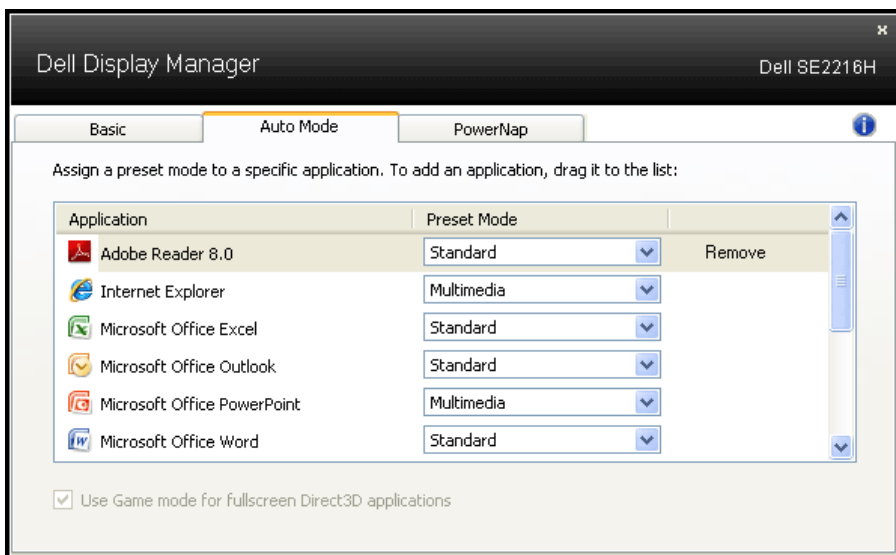
Αντιστοίχιση προκαθορισμένων λειτουργιών σε εφαρμογές

Η καρτέλα Αυτόματη λειτουργία σας επιτρέπει να συσχετίσετε μια συγκεκριμένη Προεπιλεγμένη Λειτουργία με μια συγκεκριμένη εφαρμογή και να την εφαρμόσετε αυτόματα. Όταν είναι ενεργοποιημένη η αυτόματη λειτουργία, η Dell Display Manager θα μεταβεί αυτόματα στην αντίστοιχη λειτουργία Προ-ρύθμιση, όταν η σχετική αίτηση έχει ενεργοποιηθεί. Η προεπιλεγμένη λειτουργία που εκχωρείται σε μια συγκεκριμένη εφαρμογή μπορεί να είναι η ίδια σε κάθε συνδεδεμένη οθόνη ή μπορεί να διαφέρει από τη μία οθόνη στην άλλη.

Το Dell Display Manager είναι προεπιλεγμένο για πολλές δημοφιλείς εφαρμογές. Για να προσθέσετε μια νέα εφαρμογή στη λίστα εκχωρήσεων, απλώς σύρετε την εφαρμογή από την επιφάνεια εργασίας, από το Μενού Έναρξης των Windows ή από αλλού και αποθέστε την στην τρέχουσα λίστα.



ΣΗΜΕΙΩΣΗ: Οι αναθέσεις προκαθορισμένης λειτουργίας που στοχεύουν σε δέσμες (παρτίδες) αρχείων, σενάρια και φορτωτές, καθώς και σε μη εκτελέσιμα αρχεία όπως αρχεία zip ή συσκευασμένα αρχεία, δεν υποστηρίζονται και θα είναι αναποτελεσματικά.



Εφαρμογή χαρακτηριστικών εξοικονόμησης ενέργειας

Στα υποστηριζόμενα μοντέλα Dell, η καρτέλα Power Nap (εξοικονόμηση ενέργειας) θα είναι διαθέσιμη για να παρέχει επιλογές εξοικονόμησης ενέργειας. Όταν ενεργοποιείται η προφύλαξη οθόνης, η φωτεινότητα της οθόνης μπορεί να ρυθμιστεί αυτόματα στο ελάχιστο επίπεδο ή η οθόνη μπορεί να τεθεί σε αναστολή για να εξοικονομήσετε επιπλέον ενέργεια.

