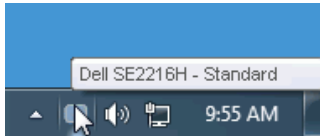


Dell Display Manager -käyttöopas

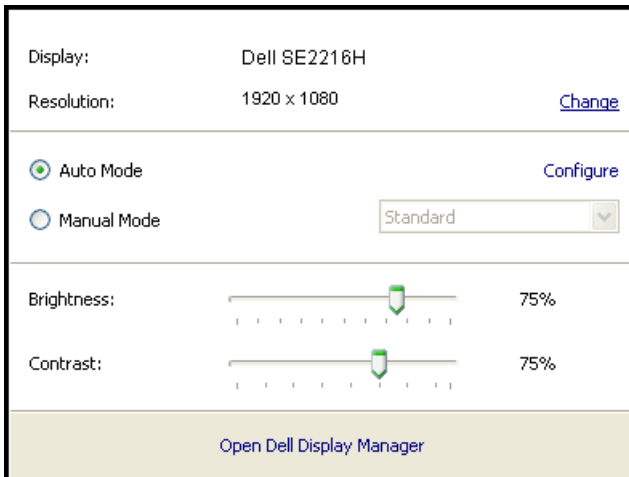
Yleiskatsaus

Dell Display Manager on Windows-sovellus, jota käytetään näytön tai näyttöjen ryhmän hallintaan. Se mahdollistaa näytettävän kuvan manuaalisen säädön, automaattisten asetusten määrittämisen, energianhallinnan, kuvan kiertämisen ja muiden tiettyjen Dell-mallien ominaisuuksien käytön. Kun Dell Display Manager on asennettu, se toimii aina, kun järjestelmä käynnistyy, ja asettaa kuvakkeen ilmoitusalueelle. Järjestelmään liitettyjen näyttöjen tiedot ovat aina käytettävissä, kun ne ovat ilmoitusalueen kuvakkeen päällä.



Pikaasetukset-valintaikkunan käyttäminen

Kun napsautat Dell Display Managerin ilmoituspalkin kuvaketta, pikaasetukset-valintaikkuna avautuu. Kun järjestelmään on liitetty useampi kuin yksi tuettu Dell-malli, voidaan valita tietty kohdenäyttö toimitetulla valikolla. Pikaasetukset-valintaikkunassa voit säätää näytön kirkkautta ja kontrastia kätevästi, Oletustilaan voidaan valita manuaalisesti tai asettaa automaattiseen tilaan ja näytön tarkkuutta voidaan muuttaa.

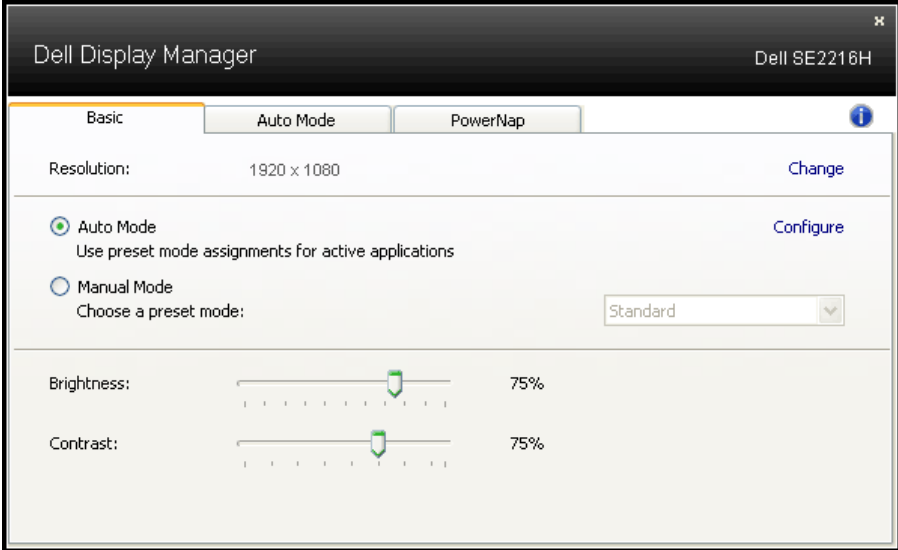


Pikaasetukset-valintaikkunassa voit myös käyttää Dell Display Managerin kehittyntä käyttöliittymää, jota käytetään perustoimintojen säätämiseen, automaattisen tilan määrittämiseen ja muiden ominaisuuksien käyttämiseen.

Perusnäyttötoimintojen määrittäminen

Valitun näytön Oletustilaan voidaan käyttää manuaalisesti käyttämällä Perus-välilehden valikkoa. Vaihtoehtoisesti automaattinen tila voidaan ottaa käyttöön. Automaattinen tila aiheuttaa sen, että oletustilaa käytetään automaattisesti, kun tietyt sovellukset ovat aktiivisia. Näytölle ilmestynvä viesti näyttää nykyisen Oletustilaan, kun se muuttuu.

Valitun näytön kirkkaus ja kontrasti voidaan myös säätää suoraan Perus-välilehdestä.



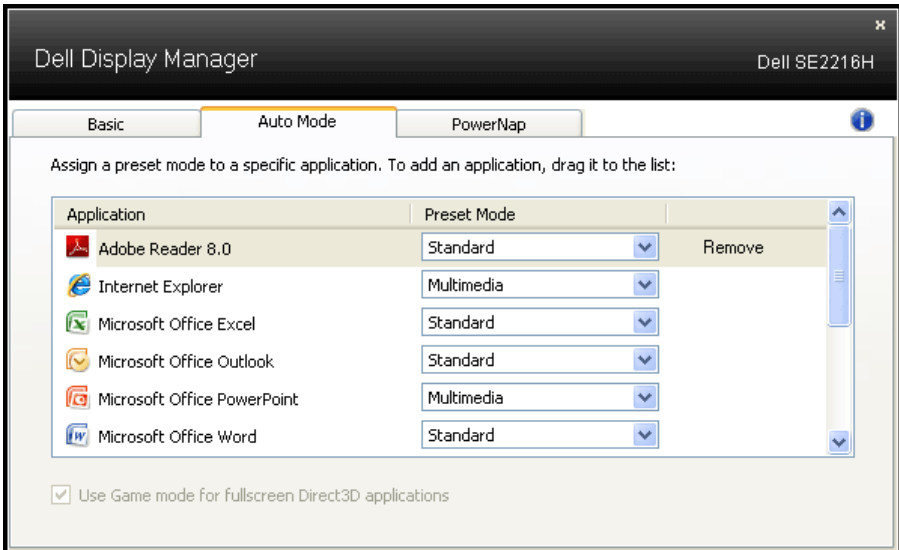
Oletustilaan määrittäminen sovelluksille

Automaattinen tila -välilehdessä voit liittää tietyn Oletustilaan tiettyyn sovellukseen ja ottaa sen käyttöön automaattisesti. Kun automaattinen tila on käytössä, Dell Display Manager siirtyy automaattisesti vastaavaan Oletustilaan aina, kun siihen liittyvä sovellus on aktivoitu. Tietylle sovellukselle määritetty Oletustilaan voi olla sama jokaisessa liitetyssä näytössä, tai se voi vaihdella näytöstä toiseen.

Dell Display Manager on valmiiksi määritetty monille suosituille sovelluksille. Jos haluat lisätä uuden sovelluksen tehtäväluetteloon, vedä sovellus työpöydältä, Windowsin Käynnistä-valikosta tai muualta ja pudota se nykyiseen luetteloon.



HUOMAUTUS: Erätiedostojen, komentosarjojen ja lataustiedostojen sekä ei-suoritettavien tiedostojen, kuten zip-arkistojen tai pakattujen tiedostojen, Oletustilaan määrittäksiä ei tueta, ja ne ovat tehottomia.



Energiansäästö ominaisuuksien soveltaminen

Tuetuissa Dell-malleissa PowerNap-välilehti on saatavilla energiansäästövaihtoehtoja varten. Kun näytönsäästäjä aktivoituu, näytön kirkkaus voidaan automaattisesti asettaa minimitasolle tai näyttö voidaan siirtää lepotilaan lisävirran säästämiseksi.

